

ハローワークうらわ 労働市場 ニュース

令和4年6月分

◎ハローワーク浦和のご案内

◆浦和公共職業安定所

地域の総合的雇用サービス機関として、職業紹介、雇用保険、雇用対策などの業務を実施しています。

◆ワークステーションさいたま

子育て世代をはじめとする求職者全般を対象に、さいたま市と協働で就職支援を行っています。

◆ジョブスポット（さいたま市各区役所内に窓口を設置しています）

さいたま市内各区にお住いの生活保護受給者・住居確保給付金受給者等を対象に、さいたま市と協働で就職支援を行っています。

◆埼玉しごとセンター

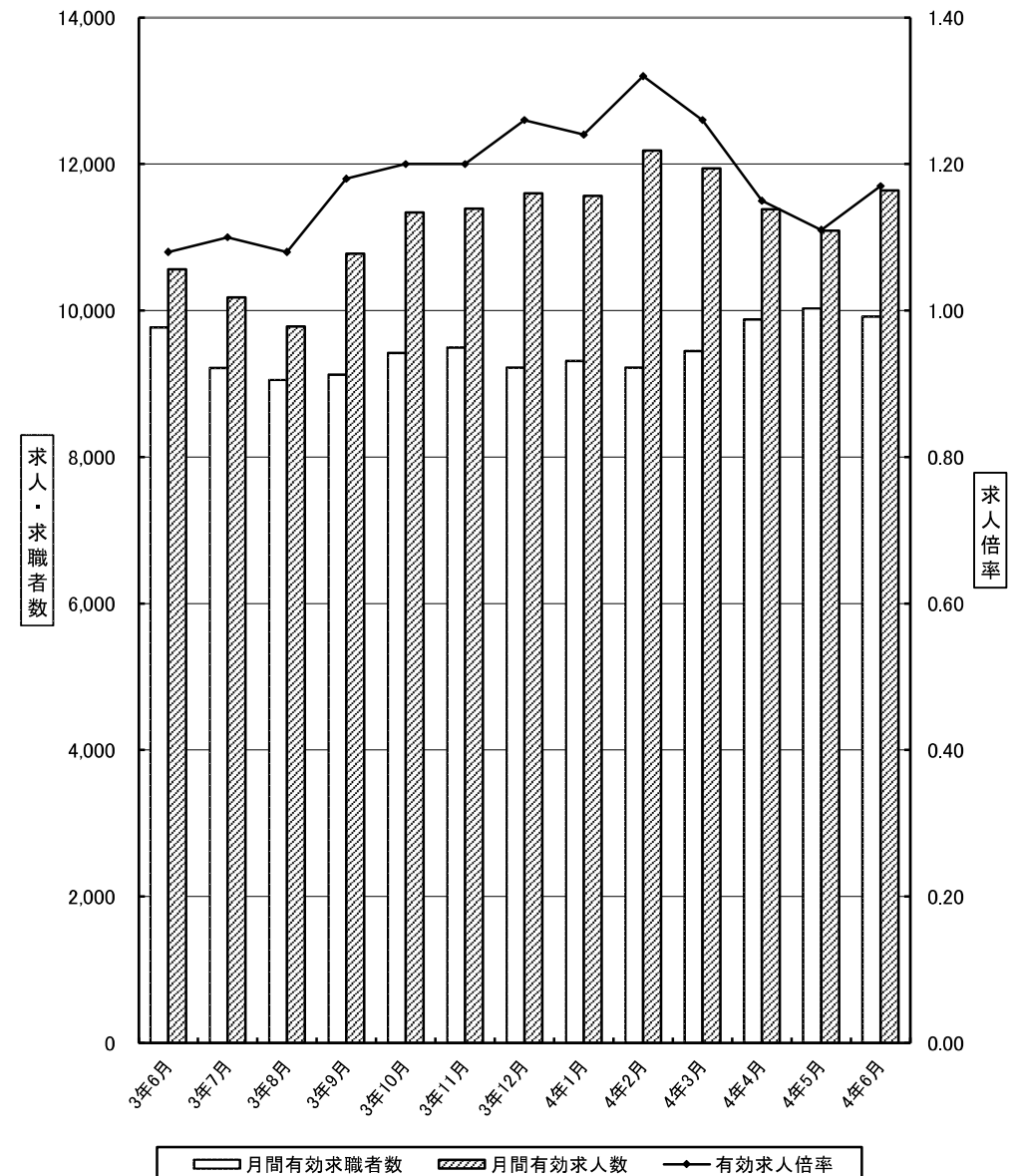
若者・女性及び中高年齢者を対象に、埼玉県と協働で就職支援を行っています。

◎今月の概要

- 新規求職申込件数は1,632件で、前年同月(1,561件)と比べ4.5%増であった。
- 新規求人数は5,049件で、前年同月(4,244件)と比べ19.0%増であった。
- 新規求人数のうち正社員求人割合は52.4%で、前年同月(51.6%)より0.8ポイント上昇した。
- 就職件数は285件で前年同月(316件)と比べ9.8%減、このうち正社員の就職件数は104件で前年同月(101件)と比べ3.0%増であった。また、就職件数に占める正社員の割合は36.5%で前年同月(32.0%)より4.5ポイント上昇した。
- 有効求人倍率(原数値)は1.17倍で、前年同月(1.08倍)と比べ0.09ポイント上昇した。

発行：ハローワーク浦和（浦和公共職業安定所）
〒330-0061さいたま市浦和区常盤5-8-40 ☎048-832-2461

求人求職状況の推移



人と企業を結ぶ公共職業安定所 7月29日発行

* 埼玉労働局HPより埼玉労働市場ニュースがご覧いただけます。 <https://jsite.mhlw.go.jp/saitama-roudoukyoku/>
(注) ハローワークインターネットサービスの機能拡充に伴い、令和3年9月以降の数値には、ハローワークに来所せず、オンライン上で求職登録した求職者数や、求職者がハローワークインターネットサービスの求人に直接応募した就職件数等が含まれている。

一 般 職 業 紹 介 状 況 (1)
(新規学卒者を除きパートタイムを含む)

ハローワーク浦和

年度・月	1. 新規求職申込件数		2. 新規求人数		3. 月間有効求職者数		4. 月間有効求人数		5. 紹介件数		6. 就職件数		7. 就職率		8. 充足数		9. 求人倍率					
	前年比	前年	前年比	前年	前年比	前年	前年比	前年	前年比	前年	前年比	前年	前年差	前年比	新規		有効		有効 (埼玉県)			
															前年	前年	前年	前年				
平成29年度平均	1,752	▲3.9	3,358	11.0	7,657	▲1.5	9,435	11.9	2,801	▲12.3	401	▲6.6	22.9%	▲0.7	440	▲0.9	1.92	—	1.23	—	1.26	—
平成30年度平均	1,708	▲2.5	3,477	3.5	7,641	▲0.2	9,960	5.6	2,423	▲13.5	375	▲6.6	22.0%	▲0.9	414	▲5.8	2.04	—	1.30	—	1.33	—
令和元年度平均	1,673	▲2.1	3,786	8.9	7,793	2.0	10,886	9.3	2,296	▲5.2	350	▲6.6	20.9%	▲1.1	408	▲1.4	2.26	—	1.40	—	1.28	—
令和2年度平均	1,647	▲1.5	3,647	▲3.7	8,576	10.0	10,305	▲5.3	2,236	▲2.6	277	▲20.8	16.8%	▲4.1	348	▲14.7	2.21	—	1.20	—	0.94	—
令和3年度平均	1,643	▲0.3	3,845	5.4	9,433	10.0	11,019	6.9	2,141	▲4.2	292	5.2	17.8%	1.0	341	▲2.3	2.34	—	1.17	—	0.94	—
令和3年6月	1,561	▲17.3	4,244	15.5	9,767	20.0	10,562	6.4	2,192	▲6.7	316	13.3	20.2%	5.4	368	▲6.1	2.72	1.95	1.08	1.22	0.85	0.89
7月	1,402	▲17.2	2,961	▲25.1	9,217	10.0	10,178	▲0.1	1,810	▲23.7	252	▲17.1	18.0%	0.1	338	▲24.7	2.11	2.33	1.10	1.22	0.89	0.89
8月	1,502	0.7	3,143	2.7	9,056	4.3	9,783	0.7	1,902	▲4.0	272	5.4	18.1%	0.8	263	▲18.6	2.09	2.05	1.08	1.12	0.90	0.86
9月	1,556	▲4.9	4,870	46.8	9,123	1.6	10,775	10.6	1,885	▲14.4	267	▲3.3	17.2%	0.3	292	▲2.3	3.13	2.03	1.18	1.08	0.91	0.86
10月	1,643	▲8.2	3,656	▲21.1	9,418	2.3	11,340	7.3	2,031	▲12.7	267	▲7.0	16.3%	0.3	333	0.9	2.23	2.59	1.20	1.15	0.95	0.89
11月	1,591	9.0	3,147	▲3.2	9,493	6.0	11,391	6.7	2,099	▲3.3	262	▲4.0	16.5%	▲2.2	324	0.0	1.98	2.23	1.20	1.19	1.00	0.92
12月	1,271	0.6	4,883	43.6	9,218	7.8	11,598	7.1	1,707	▲8.8	255	▲4.9	20.1%	▲1.1	289	1.0	3.84	2.69	1.26	1.27	1.06	0.98
令和4年1月	1,708	2.1	3,695	▲0.6	9,313	9.3	11,566	13.7	2,085	▲6.5	231	1.8	13.5%	▲0.1	242	4.8	2.16	2.22	1.24	1.19	1.05	0.99
2月	1,593	▲8.0	4,138	8.1	9,218	5.2	12,184	14.4	2,748	▲16.3	328	10.4	20.6%	3.5	412	2.5	2.60	2.21	1.32	1.22	1.04	1.02
3月	1,791	0.3	4,682	8.3	9,447	1.9	11,940	6.3	2,466	▲19.4	439	13.4	24.5%	2.8	593	2.2	2.61	2.42	1.26	1.21	1.02	0.96
4月	2,274	▲7.7	3,439	4.0	9,876	▲1.3	11,382	7.8	2,049	▲21.7	315	▲7.6	13.9%	0.1	374	5.4	1.51	1.34	1.15	1.06	0.94	0.86
5月	1,812	11.2	3,603	5.6	10,030	1.1	11,090	7.1	2,016	▲6.2	346	28.6	19.1%	2.6	357	28.9	1.99	2.09	1.11	1.04	0.90	0.82
6月	1,632	4.5	5,049	19.0	9,915	1.5	11,638	10.2	1,940	▲11.5	285	▲9.8	17.5%	▲2.7	367	▲0.3	3.09	2.72	1.17	1.08	0.94	0.85

(注) 数値は原数値。

(浦和0406-01)

主要産業別、規模別一般新規求人状況

ハローワーク浦和

○ 主要産業別、規模別一般新規求人状況（新規学卒者を除く）

令和4年6月

産業・規模		全数	パート除く	常用	臨時・季節	パートタイム
新規求人 数 (人)	合計	5,049	3,285	3,165	120	1,764
	D 建設業	229	202	197	5	27
	E 製造業	70	60	60	0	10
	G 情報通信業	14	13	13	0	1
	H 運輸業, 郵便業	167	143	108	35	24
	I 卸売業, 小売業	469	314	283	31	155
	L 学術研究, 専門・技術サービス業	77	58	58	0	19
	M 宿泊業, 飲食サービス業	1,312	1,126	1,126	0	186
	N 生活関連サービス業, 娯楽業	162	100	100	0	62
	O 教育, 学習支援業	20	9	9	0	11
	P 医療, 福祉	1,649	887	884	3	762
	R サービス業（他に分類されないもの）	674	256	213	43	418
	上記以外	206	117	114	3	89
	(規模別)					
	29人以下	3,490	1,999	1,884	115	1,491
	30～99人	1,319	1,103	1,102	1	216
100～299人	160	120	118	2	40	
300～499人	42	35	35	0	7	
500～999人	10	4	2	2	6	
1,000人以上	28	24	24	0	4	
対前年 同月 比 (%)	合計	19.0	26.3	23.5	215.8	7.4
	D 建設業	7.0	2.0	1.0	66.7	68.8
	E 製造業	▲25.5	▲23.1	▲23.1	-	▲37.5
	G 情報通信業	▲65.9	▲65.8	▲61.8	(4)	▲66.7
	H 運輸業, 郵便業	53.2	68.2	27.1	-	0.0
	I 卸売業, 小売業	16.7	69.7	55.5	933.3	▲28.6
	L 学術研究, 専門・技術サービス業	67.4	87.1	87.1	-	26.7
	M 宿泊業, 飲食サービス業	24.2	19.3	19.3	-	66.1
	N 生活関連サービス業, 娯楽業	6.6	16.3	16.3	-	▲6.1
	O 教育, 学習支援業	▲41.2	▲64.0	▲64.0	-	22.2
	P 医療, 福祉	36.5	44.7	45.4	▲40.0	28.1
	R サービス業（他に分類されないもの）	▲7.2	8.0	▲0.9	95.5	▲14.5
	上記以外	27.2	44.4	42.5	200.0	9.9
	(規模別)					
	29人以下	23.9	39.6	35.1	210.8	7.7
	30～99人	7.8	5.6	5.5	-	20.7
100～299人	37.9	73.9	71.0	-	▲14.9	
300～499人	55.6	66.7	75.0	(1)	16.7	
500～999人	▲60.0	100.0	0.0	-	▲73.9	
1,000人以上	▲20.0	▲25.0	▲25.0	-	33.3	

○ 主要産業における対前年同月比の推移（新規学卒者を除く）

(%)

産 業	3年							4年					
	6月	7月	8月	9月	10月	11月	12月	1月	2月	3月	4月	5月	6月
合計	15.5	▲25.1	2.7	46.8	▲21.1	▲3.2	43.6	▲0.6	8.1	8.3	4.0	5.6	19.0
D 建設業	▲15.4	▲0.4	45.8	35.0	11.4	55.0	81.3	26.1	42.9	12.8	71.2	8.6	7.0
E 製造業	22.1	▲22.9	▲18.0	▲1.3	▲31.3	16.7	▲21.5	▲16.3	1.4	▲32.0	146.5	▲35.2	▲25.5
G 情報通信業	51.9	▲35.6	96.3	34.6	▲33.3	2.2	▲3.6	▲68.3	220.0	0.0	▲78.6	638.5	▲65.9
H 運輸業, 郵便業	118.0	▲22.3	68.6	29.2	59.3	▲21.2	14.5	▲2.5	9.9	136.5	31.1	▲26.9	53.2
I 卸売業, 小売業	6.6	▲10.6	▲19.7	▲32.6	▲21.5	▲30.9	▲1.0	▲13.6	17.2	▲21.0	▲23.8	2.1	16.7
L 学術研究, 専門・技術サービス業	▲50.0	▲3.5	21.1	▲14.1	57.9	3.7	▲51.4	38.8	8.8	58.5	▲3.0	▲20.5	67.4
M 宿泊業, 飲食サービス業	206.1	▲67.8	▲13.7	379.0	▲57.7	40.5	161.7	44.2	9.5	6.5	35.4	33.6	24.2
N 生活関連サービス業, 娯楽業	▲7.9	68.0	0.0	33.3	▲63.9	39.2	10.8	133.9	54.1	2.2	59.6	110.6	6.6
O 教育, 学習支援業	13.3	7.9	▲46.2	0.0	▲36.6	0.0	▲44.1	▲9.3	7.7	▲25.0	▲20.5	▲58.3	▲41.2
P 医療, 福祉	4.6	5.9	13.2	40.7	▲3.2	13.3	18.3	▲7.6	▲9.8	17.2	▲1.0	▲13.9	36.5
R サービス業（他に分類されないもの）	48.5	▲23.2	▲17.1	78.3	▲13.2	▲47.9	91.9	▲18.8	▲0.9	0.0	▲14.0	25.4	▲7.2
上記以外	▲73.6	▲40.0	10.1	▲51.2	▲31.3	7.7	19.3	0.6	31.2	22.7	▲8.7	45.0	27.2

- (注) 1. 数値は原数値。
 2. 平成25年10月改定の「日本標準産業分類」に基づく区分により表章したもの。
 3. 対前年同月比の()は前年度実数値。

一 般 職 業 紹 介 状 況 (2)

ハローワーク浦和

年度・月	10. 産業別一般新規求人状況																	
	建設		製造		情報通信		運輸・郵便		卸売・小売		学術研究・専門・技術サービス		宿泊・飲食サービス		生活関連サービス・娯楽		教育・学習支援	
	前年比	前年比	前年比	前年比	前年比	前年比	前年比	前年比	前年比	前年比	前年比	前年比	前年比	前年比	前年比	前年比	前年比	
平成29年度平均	176	8.6	74	1.4	42	▲17.6	103	▲7.2	369	0.5	90	▲7.2	469	19.6	104	▲5.5	48	4.3
平成30年度平均	191	8.5	84	13.5	45	7.1	127	23.3	358	▲3.0	95	5.6	467	▲0.4	89	▲14.4	65	35.4
令和元年度平均	208	8.9	68	▲19.0	44	▲2.2	90	▲29.1	383	7.0	89	▲6.3	697	49.3	111	24.7	51	▲21.5
令和2年度平均	195	▲6.3	63	▲7.4	38	▲13.6	105	16.7	427	11.5	76	▲14.6	592	▲15.1	81	▲27.0	48	▲5.9
令和3年度平均	234	20.0	60	▲4.8	39	2.6	130	23.8	401	▲6.1	78	2.6	634	7.1	101	24.7	43	▲10.4
令和3年6月	214	▲15.4	94	22.1	41	51.9	109	118.0	402	6.6	46	▲50.0	1,056	206.1	152	▲7.9	34	13.3
7月	226	▲0.4	27	▲22.9	38	▲35.6	94	▲22.3	361	▲10.6	55	▲3.5	348	▲67.8	84	68.0	68	7.9
8月	210	45.8	50	▲18.0	53	96.3	145	68.6	335	▲19.7	115	21.1	321	▲13.7	52	0.0	14	▲46.2
9月	247	35.0	79	▲1.3	35	34.6	93	29.2	384	▲32.6	85	▲14.1	1,164	379.0	136	33.3	41	0.0
10月	302	11.4	33	▲31.3	40	▲33.3	196	59.3	299	▲21.5	90	57.9	435	▲57.7	43	▲63.9	71	▲36.6
11月	203	55.0	63	16.7	47	2.2	119	▲21.2	336	▲30.9	84	3.7	368	40.5	71	39.2	28	0.0
12月	301	81.3	73	▲21.5	27	▲3.6	87	14.5	398	▲1.0	51	▲51.4	1,251	161.7	133	10.8	33	▲44.1
令和4年1月	266	26.1	41	▲16.3	19	▲68.3	155	▲2.5	292	▲13.6	68	38.8	450	44.2	145	133.9	68	▲9.3
2月	220	42.9	75	1.4	64	220.0	167	9.9	669	17.2	111	8.8	333	9.5	94	54.1	28	7.7
3月	229	12.8	66	▲32.0	25	0.0	175	136.5	327	▲21.0	84	58.5	1,258	6.5	139	2.2	30	▲25.0
4月	356	71.2	106	146.5	15	▲78.6	118	31.1	292	▲23.8	64	▲3.0	436	35.4	150	59.6	58	▲20.5
5月	201	8.6	46	▲35.2	96	638.5	95	▲26.9	635	2.1	66	▲20.5	398	33.6	139	110.6	10	▲58.3
6月	229	7.0	70	▲25.5	14	▲65.9	167	53.2	469	16.7	77	67.4	1,312	24.2	162	6.6	20	▲41.2

年度・月	10. 産業別一般新規求人状況						11. 規模別一般新規求人状況(事業所規模)											
	医療・福祉		サービス		左記以外		29人以下		30~99人		100~299人		300~499人		500~999人		1000人以上	
	前年比	前年比	前年比	前年比	前年比	前年比	前年比	前年比	前年比	前年比	前年比	前年比	前年比	前年比	前年比	前年比	前年比	
平成29年度平均	827	29.0	697	7.1	360	11.1	2,457	12.3	628	8.8	152	▲1.9	54	8.0	32	33.3	36	5.9
平成30年度平均	889	7.5	700	0.4	368	2.2	2,530	3.0	658	4.8	169	11.2	58	7.4	33	3.1	29	▲19.4
令和元年度平均	1,013	13.9	595	▲15.0	437	18.8	2,573	1.7	903	37.2	181	7.1	66	13.8	28	▲15.2	35	20.7
令和2年度平均	1,131	11.6	541	▲9.1	348	▲20.4	2,468	▲4.1	833	▲7.8	207	14.4	55	▲16.7	36	28.6	49	40.0
令和3年度平均	1,285	13.6	539	▲0.4	302	▲13.2	2,734	10.8	825	▲1.0	162	▲21.7	35	▲36.4	63	75.0	26	▲46.9
令和3年6月	1,208	4.6	726	48.5	162	▲73.6	2,817	10.6	1,224	60.2	116	▲30.1	27	▲50.0	25	13.6	35	▲71.1
7月	1,065	5.9	388	▲23.2	207	▲40.0	2,335	1.2	433	▲66.8	117	▲38.4	27	▲25.0	41	▲36.9	8	▲83.7
8月	1,156	13.2	442	▲17.1	250	10.1	2,167	2.2	599	▲5.5	233	1.3	42	▲17.6	91	2175.0	11	▲47.6
9月	1,719	40.7	765	78.3	122	▲51.2	3,354	31.2	1,338	162.4	110	▲26.7	27	▲30.8	6	▲33.3	35	▲34.0
10月	1,311	▲3.2	460	▲13.2	376	▲31.3	2,748	▲3.0	559	▲57.1	165	▲19.9	32	▲83.3	141	907.1	11	▲86.7
11月	1,253	13.3	324	▲47.9	251	7.7	2,256	▲2.5	596	22.9	168	▲40.6	42	▲39.1	74	▲1.3	11	▲54.2
12月	1,387	18.3	808	91.9	334	19.3	3,269	33.3	1,287	95.0	185	▲19.2	13	▲50.0	83	937.5	46	91.7
令和4年1月	1,224	▲7.6	485	▲18.8	482	0.6	2,760	▲2.2	597	27.3	161	▲37.8	35	▲30.0	75	59.6	67	▲1.5
2月	1,271	▲9.8	450	▲0.9	656	31.2	2,991	17.4	783	▲4.0	196	▲18.7	50	▲15.3	94	▲5.1	24	▲63.1
3月	1,354	17.2	725	0.0	270	22.7	3,105	13.0	1,339	▲2.8	141	6.0	38	58.3	8	▲38.5	51	88.9
4月	1,108	▲1.0	473	▲14.0	263	▲8.7	2,683	3.8	545	16.0	135	▲19.2	35	▲2.8	37	▲19.6	4	33.3
5月	1,168	▲13.9	430	25.4	319	45.0	2,771	14.5	605	▲11.0	116	▲36.3	31	▲40.4	68	▲2.9	12	71.4
6月	1,649	36.5	674	▲7.2	206	27.2	3,490	23.9	1,319	7.8	160	37.9	42	55.6	10	▲60.0	28	▲20.0

(注) 1. 数値は原数値。
 2. 産業分類(平成25年10月改訂「日本標準産業分類」)に基づく区分により表章している。
 3. 情報通信業には、通信業、放送業、ソフトウェア業、情報処理・提供サービス業、インターネット付随サービス業等が含まれる。
 学術研究・専門・技術サービス業には学術・開発研究機関、法律事務所、広告業、獣医療業、土木建築サービス業、機械設計業等が含まれる。
 生活関連サービス・娯楽業には洗濯・理容・美容・浴場業、旅行業、娯楽業等が含まれる。
 サービス業には、廃棄物処理業、自動車整備業、機械等修理業、職業紹介・労働者派遣業、警備業等が含まれる。
 4. 前年比の()は前年度実数値。

パートタイム職業紹介状況

項目 年度・月	1. 新規求職申込件数		2. 新規求人数		3. 月間有効求職者数		4. 月間有効求人数		5. 紹介件数		6. 就職件数		7. 充足数		8. 求人倍率			
	前年比		前年比		前年比		前年比		前年比		前年比		前年比		新規		有効	
	原数値	前年差	原数値	前年差	原数値	前年差	原数値	前年差	原数値	前年差	原数値	前年差	原数値	前年差	原数値	前年差	原数値	前年差
平成29年度平均	648	▲ 0.1	1,558	11.0	2,774	2.9	4,326	12.8	919	▲ 8.3	214	▲ 3.6	249	3.3	2.40	0.24	1.56	0.14
平成30年度平均	639	▲ 1.4	1,600	2.7	2,816	1.5	4,527	4.6	870	▲ 5.3	206	▲ 3.7	239	▲ 4.0	2.50	0.10	1.61	0.05
令和元年度平均	632	▲ 1.1	1,732	8.3	2,939	4.4	4,855	7.2	875	0.6	186	▲ 9.7	245	2.5	2.74	0.24	1.65	0.04
令和2年度平均	560	▲ 11.4	1,532	▲ 11.5	2,894	▲ 1.5	4,337	▲ 10.7	784	▲ 10.4	146	▲ 21.5	201	▲ 18.0	2.74	0.00	1.50	▲ 0.15
令和3年度平均	582	3.9	1,522	▲ 0.7	3,358	16.0	4,276	▲ 1.4	794	1.3	159	8.9	190	▲ 5.5	2.62	▲ 0.12	1.27	▲ 0.23
令和3年6月	567	▲ 16.1	1,643	▲ 3.2	3,524	27.2	4,351	0.1	850	▲ 4.3	181	31.2	227	▲ 0.9	2.90	0.39	1.23	▲ 0.34
7月	480	▲ 15.0	1,268	▲ 18.0	3,248	14.3	4,074	▲ 8.7	709	▲ 9.3	153	▲ 16.8	191	▲ 35.5	2.64	▲ 0.10	1.25	▲ 0.32
8月	486	5.2	1,299	▲ 7.4	3,162	9.8	3,773	▲ 7.1	727	18.6	139	4.5	147	▲ 21.8	2.67	▲ 0.37	1.19	▲ 0.22
9月	541	▲ 7.2	1,584	2.3	3,186	6.8	3,964	▲ 3.8	638	▲ 14.2	155	6.2	182	1.7	2.93	0.27	1.24	▲ 0.14
10月	579	▲ 12.4	1,574	▲ 11.3	3,302	6.4	4,226	▲ 4.6	769	▲ 9.0	134	▲ 13.5	188	▲ 12.6	2.72	0.03	1.28	▲ 0.15
11月	564	12.1	1,289	▲ 12.3	3,384	9.7	4,291	▲ 2.7	742	2.1	141	▲ 1.4	175	▲ 4.9	2.29	▲ 0.63	1.27	▲ 0.16
12月	426	4.7	1,598	29.1	3,300	13.4	4,358	3.9	508	▲ 4.0	134	1.5	146	▲ 9.3	3.75	0.71	1.32	▲ 0.12
令和4年1月	583	15.9	1,426	▲ 8.1	3,313	19.8	4,242	2.5	752	▲ 5.9	111	0.9	135	12.5	2.45	▲ 0.63	1.28	▲ 0.22
2月	580	▲ 7.2	1,997	13.2	3,341	14.7	4,811	7.8	1,041	▲ 17.9	196	21.7	241	17.6	3.44	0.62	1.44	▲ 0.09
3月	640	▲ 1.2	1,657	2.7	3,472	10.1	4,761	3.6	964	▲ 20.3	211	▲ 2.8	278	▲ 16.5	2.59	0.10	1.37	▲ 0.09
4月	924	0.0	1,280	▲ 10.0	3,789	7.8	4,426	3.9	789	▲ 18.3	173	▲ 4.9	232	13.7	1.39	▲ 0.15	1.17	▲ 0.04
5月	709	14.7	1,692	12.2	3,852	8.6	4,368	3.8	808	▲ 5.6	196	18.8	207	29.4	2.39	▲ 0.05	1.13	▲ 0.06
6月	654	15.3	1,764	7.4	3,876	10.0	4,566	4.9	847	▲ 0.4	154	▲ 14.9	231	1.8	2.70	▲ 0.20	1.18	▲ 0.05

(注) 数値は原数値。

中高年齢者職業紹介状況(パートタイムを除く常用)

項目 年度・月	1. 新規求職申込件数		2. 月間有効求職者数		3. 月間有効求人数		4. 紹介件数		5. 就職件数		6. 有効求人倍率	
	うち55歳以上		うち55歳以上		うち55歳以上		うち55歳以上		うち55歳以上		うち55歳以上	
	原数値	前年差	原数値	前年差	原数値	前年差	原数値	前年差	原数値	前年差	原数値	前年差
平成29年度平均	464	220	2,108	1,004	1,638	819	876	332	75	30	0.78	0.82
平成30年度平均	465	224	2,148	1,059	1,825	921	733	287	71	27	0.85	0.87
令和元年度平均	474	242	2,224	1,138	2,072	1,009	714	320	76	35	0.93	0.89
令和2年度平均	517	268	2,713	1,368	2,095	1,000	745	352	67	30	0.77	0.73
令和3年度平均	509	269	2,937	1,559	2,405	1,152	747	344	71	32	0.82	0.74
令和3年6月	454	225	3,093	1,688	2,227	1,055	751	350	74	33	0.72	0.63
7月	434	211	2,887	1,532	2,205	1,058	600	264	54	22	0.76	0.69
8月	468	269	2,852	1,522	2,161	1,028	657	314	69	27	0.76	0.68
9月	463	241	2,846	1,522	2,496	1,219	745	337	59	24	0.88	0.80
10月	495	246	2,924	1,561	2,588	1,257	716	313	71	41	0.89	0.81
11月	513	261	2,949	1,545	2,570	1,244	727	335	72	33	0.87	0.81
12月	388	208	2,837	1,512	2,586	1,262	612	296	59	28	0.91	0.83
令和4年1月	526	257	2,857	1,495	2,588	1,246	731	322	58	21	0.91	0.83
2月	499	237	2,788	1,448	2,620	1,273	1,002	509	73	32	0.94	0.88
3月	555	291	2,835	1,463	2,512	1,186	864	400	123	62	0.89	0.81
4月	704	417	2,951	1,590	2,412	1,127	728	336	71	34	0.82	0.71
5月	478	261	2,910	1,580	2,332	1,084	635	282	83	39	0.80	0.69
6月	469	272	2,831	1,562	2,478	1,159	595	218	68	26	0.88	0.74

(注) 1. 数値は原数値。

2. 求人は原則年齢不問であり、月間有効求人数及び有効求人倍率は求人数を技術的に按分し算出したものである(求人数均等配分方式)。

雇用保険関係業務取扱状況

項目 年度・月	1. 適用事業所数		2. 被保険者数		3. 資格取得者数		4. 資格喪失者数		5. 受給資格決定件数		6. 受給者実人員				7. 基本手当支給金額		8. 就職促進給付		
	前年比		前年比		前年比		前年比		前年比		うち45歳以上		前年比		前年比		前年比		
	年度末	前年比	年度末	前年比	月平均	前年比	月平均	前年比	月平均	前年比	月平均	前年比	月平均	前年比	金額(円)	前年比	支給人員	金額(円)	
平成29年度	6,993	4.6	148,222	3.3	2,365	▲ 0.7	2,059	7.9	572	▲ 0.7	1,814	0.5	918	▲ 2.2	2,769,572,666	1.5	2,088	▲ 5.0	704,069,580
平成30年度	7,263	3.9	149,397	0.8	2,273	▲ 3.9	2,107	2.3	596	4.2	1,855	2.3	975	6.2	2,922,397,168	5.5	2,247	7.6	809,053,494
令和元年度	7,418	2.1	154,299	3.3	2,342	3.0	2,181	3.5	619	3.9	2,047	10.4	1,094	12.2	3,346,141,667	14.5	2,160	▲ 3.9	802,981,603
令和2年度	7,702	3.8	162,927	5.6	2,570	9.7	2,236	2.5	746	20.5	2,521	23.2	1,351	23.5	4,240,792,045	26.7	1,951	▲ 9.7	737,898,883
令和3年度	7,927	2.9	162,383	▲ 0.3	2,318	▲ 9.8	2,276	1.8	662	▲ 11.3	2,275	▲ 9.8	1,281	▲ 5.2	3,796,633,522	▲ 10.5	2,092	7.2	791,445,686
令和3年6月	7,792	3.4	163,495	1.2	3,505	▲ 3.9	1,875	▲ 11.5	692	▲ 26.5	2,488	▲ 7.5	1,414	1.3	361,703,164	▲ 1.3	191	9.8	68,654,169
7月	7,795	3.4	163,197	0.0	1,932	▲ 43.8	1,922	▲ 7.1	541	▲ 31.9	2,527	▲ 13.1	1,440	▲ 3.0	356,015,751	▲ 17.2	212	35.9	87,534,401
8月	7,798	3.2	163,451	▲ 0.1	1,731	▲ 29.8	1,820	▲ 7.8	552	▲ 21.7	2,541	▲ 11.6	1,436	▲ 3.0	363,549,514	▲ 7.8	202	7.4	86,730,019
9月	7,794	3.1	163,932	0.3	2,338	6.0	1,840	▲ 6.2	626	▲ 2.6	2,461	▲ 13.2	1,376	▲ 7.7	362,645,944	▲ 14.0	139	▲ 5.4	53,465,293
10月	7,821	3.0	163,074	0.3	1,834	▲ 17.9	2,340	▲ 21.0	691	▲ 22.3	2,255	▲ 19.9	1,268	▲ 15.5	294,880,936	▲ 25.0	189	▲ 14.1	66,373,595
11月	7,850	3.2	162,909	0.0	1,818	▲ 3.5	1,913	11.2	575	▲ 4.0	2,286	▲ 13.9	1,267	▲ 13.2	311,928,701	▲ 10.1	202	1.5	69,885,484
12月	7,870	3.1	162,914	▲ 0.2	1,630	▲ 15.5	1,464	▲ 1.0	467	▲ 3.1	1,946	▲ 19.5	1,087	▲ 17.2	234,537,008	▲ 25.0	156	▲ 21.6	55,877,656
令和4年1月	7,898	3.1	162,497	▲ 0.2	1,626	6.9	2,039	11.3	570	▲ 13.1	2,235	▲ 5.7	1,243	▲ 4.5	341,872,898	▲ 10.4	176	37.5	63,182,324
2月	7,913	3.1	162,327	▲ 0.3	1,540	▲ 4.6	1,678	11.1	525	▲ 16.9	2,008	▲ 11.2	1,125	▲ 11.2	257,511,828	▲ 10.8	163	89.5	58,115,314
3月	7,927	2.9	162,383	▲ 0.3	1,803	▲ 7.4	1,902	3.7	601	▲ 7.3	1,992	▲ 14.6	1,116	▲ 14.0	294,256,916	▲ 13.2	160	▲ 30.7	62,768,904
4月	7,955	2.8	160,093	▲ 0.5	2,979	▲ 29.2	5,259	▲ 14.3	822	▲ 26.9	1,813	▲ 18.1	1,010	▲ 19.9	228,760,591	▲ 23.9	151	57.3	59,885,673
5月	7,970	2.7	161,358	▲ 0.6	4,819	25.2	3,040	27.7	1,083	11.0	1,999	▲ 14.6	1,136	▲ 14.9	279,089,040	▲ 12.0	185	▲ 10.2	71,254,890
6月	7,995	2.6	162,354	▲ 0.7	3,189	▲ 9.0	2,245	19.7	661	▲ 4.5	2,119	▲ 14.8	1,121	▲ 20.7	300,233,046	▲ 17.0	182	▲ 4.7	65,264,353

項目 年度・月	9. 高齢求職者給付			10. 高齢雇用継続給付			11. 育児休業給付						12. 教育訓練給付			13. 介護休業給付		
	前年比		金額(円)	前年比		金額(円)	基本給付金関係			職場復帰給付金関係			教育訓練給付			介護休業給付		
	受給者数	前年比	金額(円)	受給者実人員	前年比	金額(円)	受給者実人員	前年比	金額(円)	受給者数	前年比	金額(円)	受給者数	前年比	金額(円)	受給者数	前年比	金額(円)
平成29年度	1,073	7.0	254,976,746	35,683	▲ 6.6	956,529,331	11,581	10.4	1,667,996,549	0	—	0	623	▲ 6.6	25,935,090	56	30.2	20,637,565
平成30年度	1,200	11.8	292,644,116	32,498	▲ 8.9	891,788,685	13,384	15.6	1,867,356,001	0	—	0	598	▲ 4.0	24,454,141	62	10.7	21,960,244
令和元年度	1,278	6.5	310,383,438	30,293	▲ 6.8	849,872,091	14,470	8.1	2,036,156,153	0	—	0	586	▲ 2.0	25,285,805	60	▲ 3.2	11,507,218
令和2年度	1,621	26.8	391,542,244	28,328	▲ 6.5	816,503,849	16,786	16.0	2,336,321,356	0	—	0	649	10.8	26,992,759	77	28.3	18,359,987
令和3年度	1,629	0.5	399,814,121	26,255	▲ 7.3	745,395,217	15,928	▲ 5.1	2,208,348,640	0	—	0	621	▲ 4.3	25,879,431	101	31.2	22,390,583
令和3年6月	146	▲ 25.9	35,115,758	2,575	▲ 4.9	76,379,427	1,338	▲ 11.4	177,926,726	0	—	0	42	55.6	1,759,915	4	▲ 60.0	707,013
7月	118	▲ 15.7	29,297,957	2,176	▲ 10.7	60,478,417	1,031	▲ 37.3	142,967,113	0	—	0	55	▲ 5.2	2,655,777	6	▲ 14.3	1,179,693
8月	68	▲ 33.3	16,933,829	2,484	▲ 1.5	72,117,742	1,067	▲ 25.9	148,787,675	0	—	0	57	▲ 19.7	2,448,980	12	71.4	2,459,215
9月	94	▲ 14.5	21,949,451	1,953	▲ 10.0	53,889,294	1,056	▲ 13.6	146,284,583	0	—	0	73	▲ 6.4	2,723,649	5	▲ 44.4	972,463
10月	143	▲ 18.3	35,944,403	2,536	▲ 6.8	73,327,459	1,348	5.1	193,023,222	0	—	0	88	▲ 11.1	3,818,604	10	25.0	3,404,154
11月	109	▲ 19.9	26,167,153	2,012	▲ 7.9	55,670,522	1,164	▲ 0.4	168,324,624	0	—	0	63	▲ 16.0	2,480,878	12	140.0	2,590,724
12月	86	▲ 5.5	20,501,704	2,244	▲ 13.3	65,619,324	1,279	▲ 11.0	184,465,189	0	—	0	50	▲ 2.0	1,975,751	9	80.0	1,798,109
令和4年1月	97	9.0	23,600,110	1,932	▲ 9.3	53,564,465	1,373	0.7	197,169,975	0	—	0	31	▲ 8.8	778,736	7	16.7	1,504,196
2月	87	▲ 24.3	20,740,713	2,237	▲ 8.2	64,542,875	1,398	5.5	198,605,826	0	—	0	50	4.2	1,937,459	7	40.0	1,050,416
3月	121	▲ 4.7	29,246,997	1,913	▲ 8.9	51,772,391	1,642	1.0	236,892,737	0	—	0	42	▲ 19.2	1,982,452	9	0.0	2,343,393
4月	222	▲ 20.7	56,377,938	2,076	▲ 11.9	59,793,411	1,611	1.0	218,947,369	0	—	0	31	▲ 20.5	1,557,142	7	▲ 22.2	802,122
5月	316	12.9	77,726,190	1,703	▲ 7.3	46,849,050	1,651	0.9	211,538,067	0	—	0	37	19.4	1,958,613	5	▲ 54.5	1,216,751
6月	141	▲ 3.4	35,054,790	2,439	▲ 5.3	72,099,646	1,414	5.7	193,948,166	0	—	0	32	▲ 23.8	1,246,164	12	200.0	2,148,237

(注) 1. [5. 受給資格決定件数]は、短期雇用特例求職者給付金に係る件数を除き、高齢求職者給付金に係る件数を含む。

2. [11. 育児休業給付]および[13. 介護休業給付]の()は前年度実数値。

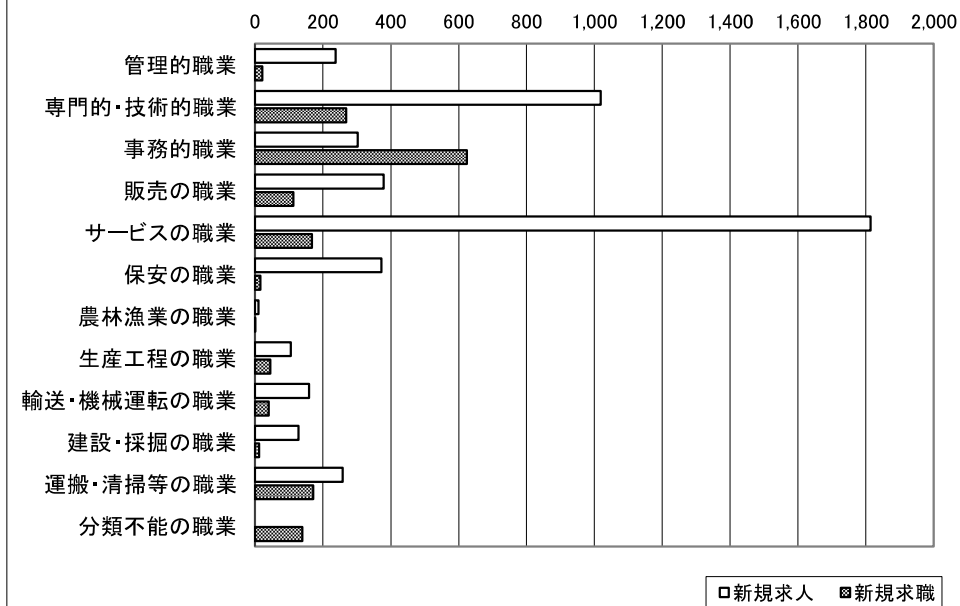
職業別業務取扱状況

6月

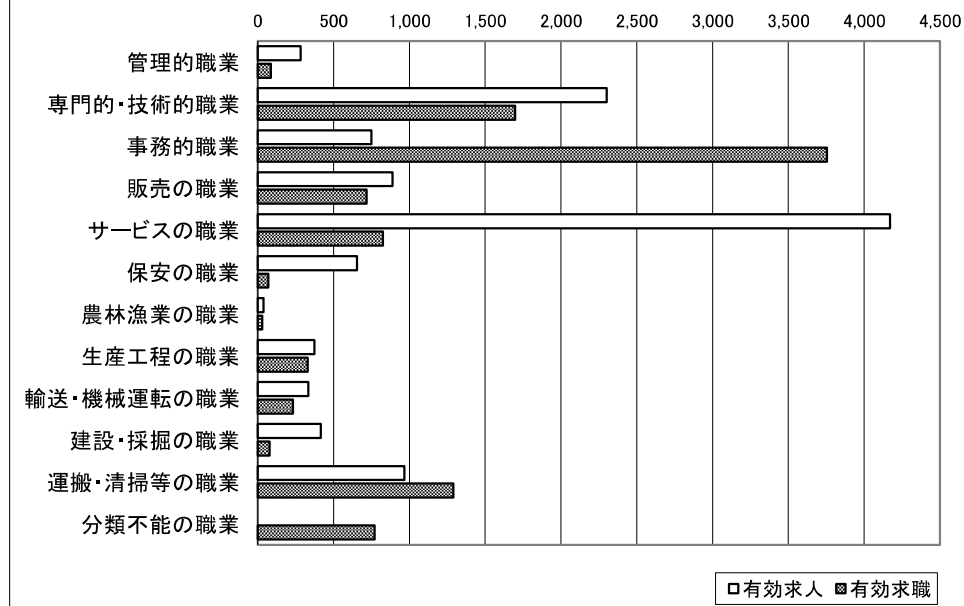
常用計

	職業計	管理的職業	専門的・技術的職業	事務的職業	販売の職業	サービスの職業	保安の職業	農林漁業の職業	生産工程の職業	輸送・機械運転の職業	建設・採掘の職業	運搬・清掃等の職業	分類不能の職業
新規求人	4,786	237	1,018	302	379	1,814	372	11	106	160	129	258	0
有効求人	11,175	283	2,302	750	889	4,172	655	37	373	332	415	967	0
新規求職	1,625	22	268	624	114	168	16	1	46	41	13	172	140
有効求職	9,875	85	1,697	3,756	718	826	68	29	328	231	77	1,290	770
紹介件数	1,783	13	219	833	116	171	22	1	142	58	19	189	0
就職件数	248	2	33	101	13	32	3	1	17	12	1	33	0
新規求人倍率	2.95	10.77	3.80	0.48	3.32	10.80	23.25	11.00	2.30	3.90	9.92	1.50	0.00
有効求人倍率	1.13	3.33	1.36	0.20	1.24	5.05	9.63	1.28	1.14	1.44	5.39	0.75	0.00
新規求人倍率(埼玉県)	1.71	3.24	2.65	0.53	1.92	3.90	6.99	1.55	2.25	2.34	7.64	1.05	0.00
有効求人倍率(埼玉県)	0.87	1.04	1.22	0.24	1.08	2.17	4.66	0.93	1.44	1.42	4.64	0.50	0.00

新規求人求職の状況



有効求人求職の状況



(注) 1. 数値は原数値。

2. 職業分類(平成24年3月改定「厚生労働省編職業分類表」)に基づく区分により表章している。