

# ハローワークうらわ 労働市場 ニュース

令和4年5月分

## ◎ハローワーク浦和のご案内

### ◆浦和公共職業安定所

地域の総合的雇用サービス機関として、職業紹介、雇用保険、雇用対策などの業務を実施しています。

### ◆ワークステーションさいたま

子育て世代をはじめとする求職者全般を対象に、さいたま市と協働で就職支援を行っています。

### ◆ジョブスポット（さいたま市各区役所内に窓口を設置しています）

さいたま市内各区にお住いの生活保護受給者・住居確保給付金受給者等を対象に、さいたま市と協働で就職支援を行っています。

### ◆埼玉しごとセンター

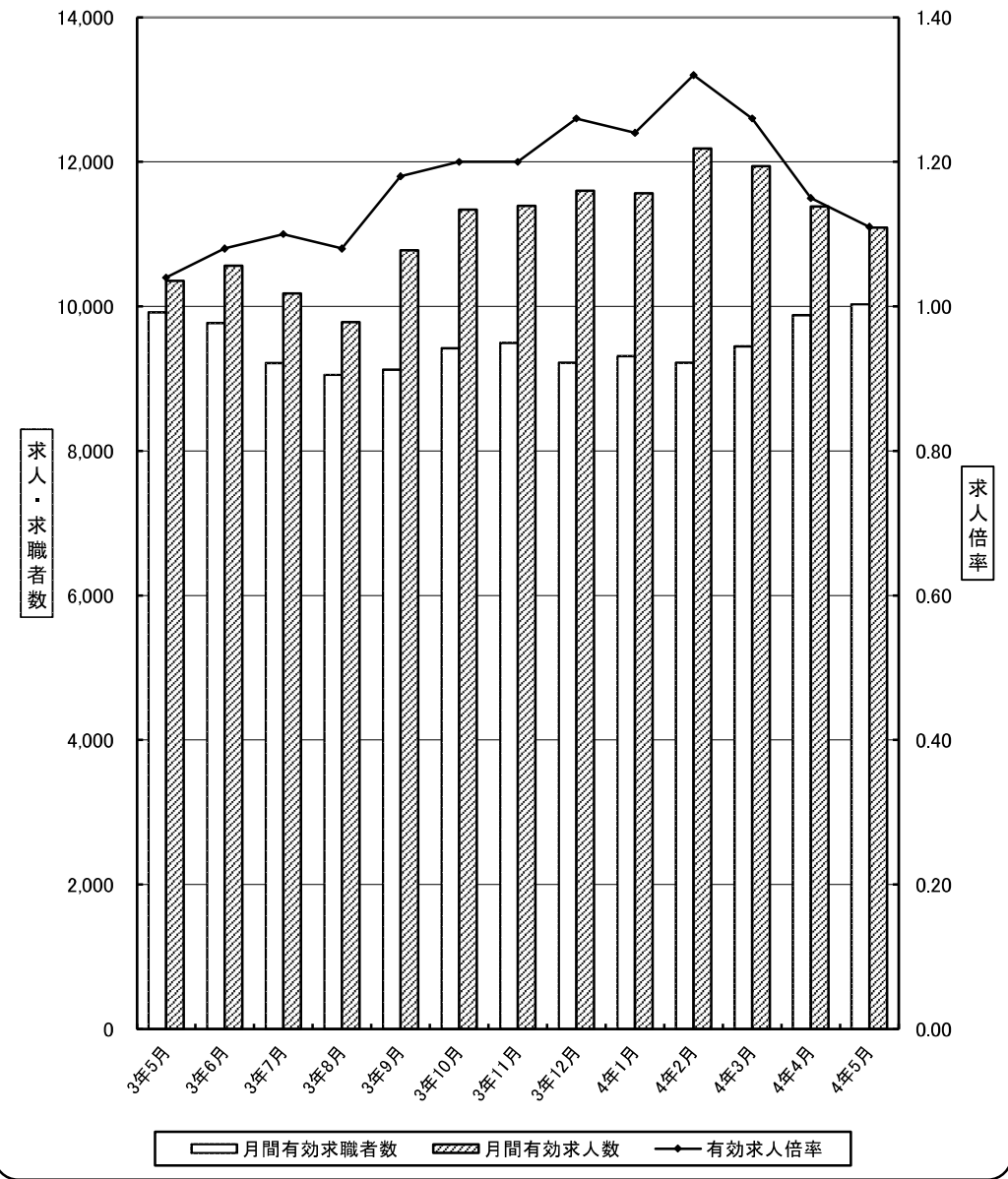
若者・女性及び中高年齢者を対象に、埼玉県と協働で就職支援を行っています。

## ◎今月の概要

- 新規求職申込件数は1,812件で、前年同月(1,629件)と比べ11.2%増であった。
- 新規求人数は3,603件で、前年同月(3,412件)と比べ5.6%増であった。
- 新規求人数のうち正社員求人割合は39.8%で、前年同月(41.4%)より1.6ポイント低下した。
- 就職件数は346件で前年同月(269件)と比べ28.6%増、このうち正社員の就職件数は107件で前年同月(81件)と比べ32.1%増であった。また、就職件数に占める正社員の割合は30.9%で前年同月(30.1%)より0.8ポイント上昇した。
- 有効求人倍率(原数値)は1.11倍で、前年同月(1.04倍)と比べ0.07ポイント上昇した。

発行：ハローワーク浦和（浦和公共職業安定所）  
〒330-0061さいたま市浦和区常盤5-8-40 ☎048-832-2461

求人求職状況の推移



人と企業を結ぶ公共職業安定所 7月1日発行

\* 埼玉労働局HPより埼玉労働市場ニュースがご覧いただけます。 <https://jsite.mhlw.go.jp/saitama-roudoukyoku/>  
(注) ハローワークインターネットサービスの機能拡充に伴い、令和3年9月以降の数値には、ハローワークに来所せず、オンライン上で求職登録した求職者数や、求職者がハローワークインターネットサービスの求人へ直接応募した就職件数等が含まれている。

一 般 職 業 紹 介 状 況 (1)  
(新規学卒者を除きパートタイムを含む)

ハローワーク浦和

年度・月	1. 新規求職申込件数		2. 新規求人数		3. 月間有効求職者数		4. 月間有効求人数		5. 紹介件数		6. 就職件数		7. 就職率		8. 充足数		9. 求人倍率					
	前年比		前年比		前年比		前年比		前年比		前年比		前年差		前年比		新規		有効		有効(埼玉県)	
平成29年度平均	1,752	▲3.9	3,358	11.0	7,657	▲1.5	9,435	11.9	2,801	▲12.3	401	▲6.6	22.9%	▲0.7	440	▲0.9	1.92	—	1.23	—	1.26	—
平成30年度平均	1,708	▲2.5	3,477	3.5	7,641	▲0.2	9,960	5.6	2,423	▲13.5	375	▲6.6	22.0%	▲0.9	414	▲5.8	2.04	—	1.30	—	1.33	—
令和元年度平均	1,673	▲2.1	3,786	8.9	7,793	2.0	10,886	9.3	2,296	▲5.2	350	▲6.6	20.9%	▲1.1	408	▲1.4	2.26	—	1.40	—	1.28	—
令和2年度平均	1,647	▲1.5	3,647	▲3.7	8,576	10.0	10,305	▲5.3	2,236	▲2.6	277	▲20.8	16.8%	▲4.1	348	▲14.7	2.21	—	1.20	—	0.94	—
令和3年度平均	1,643	▲0.3	3,845	5.4	9,433	10.0	11,019	6.9	2,141	▲4.2	292	5.2	17.8%	1.0	341	▲2.3	2.34	—	1.17	—	0.94	—
令和3年5月	1,629	7.6	3,412	2.6	9,919	29.1	10,351	6.5	2,150	51.4	269	35.2	16.5%	3.4	277	23.1	2.09	2.20	1.04	1.26	0.82	0.97
6月	1,561	▲17.3	4,244	15.5	9,767	20.0	10,562	6.4	2,192	▲6.7	316	13.3	20.2%	5.4	368	▲6.1	2.72	1.95	1.08	1.22	0.85	0.89
7月	1,402	▲17.2	2,961	▲25.1	9,217	10.0	10,178	▲0.1	1,810	▲23.7	252	▲17.1	18.0%	0.1	338	▲24.7	2.11	2.33	1.10	1.22	0.89	0.89
8月	1,502	0.7	3,143	2.7	9,056	4.3	9,783	0.7	1,902	▲4.0	272	5.4	18.1%	0.8	263	▲18.6	2.09	2.05	1.08	1.12	0.90	0.86
9月	1,556	▲4.9	4,870	46.8	9,123	1.6	10,775	10.6	1,885	▲14.4	267	▲3.3	17.2%	0.3	292	▲2.3	3.13	2.03	1.18	1.08	0.91	0.86
10月	1,643	▲8.2	3,656	▲21.1	9,418	2.3	11,340	7.3	2,031	▲12.7	267	▲7.0	16.3%	0.3	333	0.9	2.23	2.59	1.20	1.15	0.95	0.89
11月	1,591	9.0	3,147	▲3.2	9,493	6.0	11,391	6.7	2,099	▲3.3	262	▲4.0	16.5%	▲2.2	324	0.0	1.98	2.23	1.20	1.19	1.00	0.92
12月	1,271	0.6	4,883	43.6	9,218	7.8	11,598	7.1	1,707	▲8.8	255	▲4.9	20.1%	▲1.1	289	1.0	3.84	2.69	1.26	1.27	1.06	0.98
令和4年1月	1,708	2.1	3,695	▲0.6	9,313	9.3	11,566	13.7	2,085	▲6.5	231	1.8	13.5%	▲0.1	242	4.8	2.16	2.22	1.24	1.19	1.05	0.99
2月	1,593	▲8.0	4,138	8.1	9,218	5.2	12,184	14.4	2,748	▲16.3	328	10.4	20.6%	3.5	412	2.5	2.60	2.21	1.32	1.22	1.04	1.02
3月	1,791	0.3	4,682	8.3	9,447	1.9	11,940	6.3	2,466	▲19.4	439	13.4	24.5%	2.8	593	2.2	2.61	2.42	1.26	1.21	1.02	0.96
4月	2,274	▲7.7	3,439	4.0	9,876	▲1.3	11,382	7.8	2,049	▲21.7	315	▲7.6	13.9%	0.1	374	5.4	1.51	1.34	1.15	1.06	0.94	0.86
5月	1,812	11.2	3,603	5.6	10,030	1.1	11,090	7.1	2,016	▲6.2	346	28.6	19.1%	2.6	357	28.9	1.99	2.09	1.11	1.04	0.90	0.82

(注) 数値は原数値。

(浦和0405-01)

主要産業別、規模別一般新規求人状況

ハローワーク浦和

○ 主要産業別、規模別一般新規求人状況（新規学卒者を除く）

令和4年5月

産業・規模		全数	パート除く	常用	臨時・季節	パートタイム
新規求人 数 (人)	合計	3,603	1,911	1,799	112	1,692
	D 建設業	201	189	189	0	12
	E 製造業	46	26	26	0	20
	G 情報通信業	96	89	79	10	7
	H 運輸業, 郵便業	95	80	80	0	15
	I 卸売業, 小売業	635	198	168	30	437
	L 学術研究, 専門・技術サービス業	66	47	45	2	19
	M 宿泊業, 飲食サービス業	398	241	241	0	157
	N 生活関連サービス業, 娯楽業	139	68	68	0	71
	O 教育, 学習支援業	10	7	7	0	3
	P 医療, 福祉	1,168	636	634	2	532
	R サービス業（他に分類されないもの）	430	228	163	65	202
	上記以外	319	102	99	3	217
	(規模別)					
	29人以下	2,771	1,418	1,311	107	1,353
	30～99人	605	316	315	1	289
	100～299人	116	83	82	1	33
300～499人	31	28	28	0	3	
500～999人	68	55	54	1	13	
1,000人以上	12	11	9	2	1	
対前 年 同 月 比 (%)	合計	5.6	0.4	▲3.5	180.0	12.2
	D 建設業	8.6	16.7	16.7	-	▲47.8
	E 製造業	▲35.2	▲55.2	▲55.2	-	53.8
	G 情報通信業	638.5	709.1	618.2	-	250.0
	H 運輸業, 郵便業	▲26.9	▲19.2	▲19.2	-	▲51.6
	I 卸売業, 小売業	2.1	▲23.6	▲27.9	15.4	20.4
	L 学術研究, 専門・技術サービス業	▲20.5	▲14.5	▲18.2	-	▲32.1
	M 宿泊業, 飲食サービス業	33.6	25.5	25.5	-	48.1
	N 生活関連サービス業, 娯楽業	110.6	33.3	33.3	-	373.3
	O 教育, 学習支援業	▲58.3	▲12.5	▲12.5	-	▲81.3
	P 医療, 福祉	▲13.9	▲18.5	▲17.7	▲80.0	▲7.8
	R サービス業（他に分類されないもの）	25.4	60.6	17.3	2066.7	0.5
	上記以外	45.0	17.2	15.1	200.0	63.2
	(規模別)					
	29人以下	14.5	1.3	▲3.7	174.4	32.5
	30～99人	▲11.0	▲0.9	▲1.3	-	▲19.9
	100～299人	▲36.3	1.2	1.2	0.0	▲67.0
300～499人	▲40.4	▲33.3	▲33.3	-	▲70.0	
500～999人	▲2.9	▲8.3	▲10.0	-	30.0	
1,000人以上	71.4	1000.0	800.0	-	▲83.3	

○ 主要産業における対前年同月比の推移（新規学卒者を除く）

(%)

産 業	3年								4年				
	5月	6月	7月	8月	9月	10月	11月	12月	1月	2月	3月	4月	5月
合計	2.6	15.5	▲25.1	2.7	46.8	▲21.1	▲3.2	43.6	▲0.6	8.1	8.3	4.0	5.6
D 建設業	▲8.9	▲15.4	▲0.4	45.8	35.0	11.4	55.0	81.3	26.1	42.9	12.8	71.2	8.6
E 製造業	7.6	22.1	▲22.9	▲18.0	▲1.3	▲31.3	16.7	▲21.5	▲16.3	1.4	▲32.0	146.5	▲35.2
G 情報通信業	▲60.6	51.9	▲35.6	96.3	34.6	▲33.3	2.2	▲3.6	▲68.3	220.0	0.0	▲78.6	638.5
H 運輸業, 郵便業	54.8	118.0	▲22.3	68.6	29.2	59.3	▲21.2	14.5	▲2.5	9.9	136.5	31.1	▲26.9
I 卸売業, 小売業	23.2	6.6	▲10.6	▲19.7	▲32.6	▲21.5	▲30.9	▲1.0	▲13.6	17.2	▲21.0	▲23.8	2.1
L 学術研究, 専門・技術サービス業	▲3.5	▲50.0	▲3.5	21.1	▲14.1	57.9	3.7	▲51.4	38.8	8.8	58.5	▲3.0	▲20.5
M 宿泊業, 飲食サービス業	▲32.4	206.1	▲67.8	▲13.7	379.0	▲57.7	40.5	161.7	44.2	9.5	6.5	35.4	33.6
N 生活関連サービス業, 娯楽業	153.8	▲7.9	68.0	0.0	33.3	▲63.9	39.2	10.8	133.9	54.1	2.2	59.6	110.6
O 教育, 学習支援業	▲14.3	13.3	7.9	▲46.2	0.0	▲36.6	0.0	▲44.1	▲9.3	7.7	▲25.0	▲20.5	▲58.3
P 医療, 福祉	38.2	4.6	5.9	13.2	40.7	▲3.2	13.3	18.3	▲7.6	▲9.8	17.2	▲1.0	▲13.9
R サービス業（他に分類されないもの）	▲46.4	48.5	▲23.2	▲17.1	78.3	▲13.2	▲47.9	91.9	▲18.8	▲0.9	0.0	▲14.0	25.4
上記以外	▲4.3	▲73.6	▲40.0	10.1	▲51.2	▲31.3	7.7	19.3	0.6	31.2	22.7	▲8.7	45.0

- (注) 1. 数値は原数値。  
 2. 平成25年10月改定の「日本標準産業分類」に基づく区分により表章したもの。  
 3. 対前年同月比の( )は前年度実数値。

# 一 般 職 業 紹 介 状 況 (2)

ハローワーク浦和

項目 年度・月	10. 産業別一般新規求人状況																	
	建設		製造		情報通信		運輸・郵便		卸売・小売		学術研究・専門・技術サービス		宿泊・飲食サービス		生活関連サービス・娯楽		教育・学習支援	
	前年比	前年比	前年比	前年比	前年比	前年比	前年比	前年比	前年比	前年比	前年比	前年比	前年比	前年比	前年比	前年比		
平成29年度平均	176	8.6	74	1.4	42	▲17.6	103	▲7.2	369	0.5	90	▲7.2	469	19.6	104	▲5.5	48	4.3
平成30年度平均	191	8.5	84	13.5	45	7.1	127	23.3	358	▲3.0	95	5.6	467	▲0.4	89	▲14.4	65	35.4
令和元年度平均	208	8.9	68	▲19.0	44	▲2.2	90	▲29.1	383	7.0	89	▲6.3	697	49.3	111	24.7	51	▲21.5
令和2年度平均	195	▲6.3	63	▲7.4	38	▲13.6	105	16.7	427	11.5	76	▲14.6	592	▲15.1	81	▲27.0	48	▲5.9
令和3年度平均	234	20.0	60	▲4.8	39	2.6	130	23.8	401	▲6.1	78	2.6	634	7.1	101	24.7	43	▲10.4
令和3年5月	185	▲8.9	71	7.6	13	▲60.6	130	54.8	622	23.2	83	▲3.5	298	▲32.4	66	153.8	24	▲14.3
6月	214	▲15.4	94	22.1	41	51.9	109	118.0	402	6.6	46	▲50.0	1,056	206.1	152	▲7.9	34	13.3
7月	226	▲0.4	27	▲22.9	38	▲35.6	94	▲22.3	361	▲10.6	55	▲3.5	348	▲67.8	84	68.0	68	7.9
8月	210	45.8	50	▲18.0	53	96.3	145	68.6	335	▲19.7	115	21.1	321	▲13.7	52	0.0	14	▲46.2
9月	247	35.0	79	▲1.3	35	34.6	93	29.2	384	▲32.6	85	▲14.1	1,164	379.0	136	33.3	41	0.0
10月	302	11.4	33	▲31.3	40	▲33.3	196	59.3	299	▲21.5	90	57.9	435	▲57.7	43	▲63.9	71	▲36.6
11月	203	55.0	63	16.7	47	2.2	119	▲21.2	336	▲30.9	84	3.7	368	40.5	71	39.2	28	0.0
12月	301	81.3	73	▲21.5	27	▲3.6	87	14.5	398	▲1.0	51	▲51.4	1,251	161.7	133	10.8	33	▲44.1
令和4年1月	266	26.1	41	▲16.3	19	▲68.3	155	▲2.5	292	▲13.6	68	38.8	450	44.2	145	133.9	68	▲9.3
2月	220	42.9	75	1.4	64	220.0	167	9.9	669	17.2	111	8.8	333	9.5	94	54.1	28	7.7
3月	229	12.8	66	▲32.0	25	0.0	175	136.5	327	▲21.0	84	58.5	1,258	6.5	139	2.2	30	▲25.0
4月	356	71.2	106	146.5	15	▲78.6	118	31.1	292	▲23.8	64	▲3.0	436	35.4	150	59.6	58	▲20.5
5月	201	8.6	46	▲35.2	96	638.5	95	▲26.9	635	2.1	66	▲20.5	398	33.6	139	110.6	10	▲58.3

項目 年度・月	11. 規模別一般新規求人状況(事業所規模)																	
	医療・福祉		サービス		左記以外		29人以下		30~99人		100~299人		300~499人		500~999人		1000人以上	
	前年比	前年比	前年比	前年比	前年比	前年比	前年比	前年比	前年比	前年比	前年比	前年比	前年比	前年比	前年比	前年比	前年比	
平成29年度平均	827	29.0	697	7.1	360	11.1	2,457	12.3	628	8.8	152	▲1.9	54	8.0	32	33.3	36	5.9
平成30年度平均	889	7.5	700	0.4	368	2.2	2,530	3.0	658	4.8	169	11.2	58	7.4	33	3.1	29	▲19.4
令和元年度平均	1,013	13.9	595	▲15.0	437	18.8	2,573	1.7	903	37.2	181	7.1	66	13.8	28	▲15.2	35	20.7
令和2年度平均	1,131	11.6	541	▲9.1	348	▲20.4	2,468	▲4.1	833	▲7.8	207	14.4	55	▲16.7	36	28.6	49	40.0
令和3年度平均	1,285	13.6	539	▲0.4	302	▲13.2	2,734	10.8	825	▲1.0	162	▲21.7	35	▲36.4	63	75.0	26	▲46.9
令和3年5月	1,357	38.2	343	▲46.4	220	▲4.3	2,421	▲0.9	680	18.7	182	▲16.5	52	36.8	70	600.0	7	▲83.7
6月	1,208	4.6	726	48.5	162	▲73.6	2,817	10.6	1,224	60.2	116	▲30.1	27	▲50.0	25	13.6	35	▲71.1
7月	1,065	5.9	388	▲23.2	207	▲40.0	2,335	1.2	433	▲66.8	117	▲38.4	27	▲25.0	41	▲36.9	8	▲83.7
8月	1,156	13.2	442	▲17.1	250	10.1	2,167	2.2	599	▲5.5	233	1.3	42	▲17.6	91	2175.0	11	▲47.6
9月	1,719	40.7	765	78.3	122	▲51.2	3,354	31.2	1,338	162.4	110	▲26.7	27	▲30.8	6	▲33.3	35	▲34.0
10月	1,311	▲3.2	460	▲13.2	376	▲31.3	2,748	▲3.0	559	▲57.1	165	▲19.9	32	▲83.3	141	907.1	11	▲86.7
11月	1,253	13.3	324	▲47.9	251	7.7	2,256	▲2.5	596	22.9	168	▲40.6	42	▲39.1	74	▲1.3	11	▲54.2
12月	1,387	18.3	808	91.9	334	19.3	3,269	33.3	1,287	95.0	185	▲19.2	13	▲50.0	83	937.5	46	91.7
令和4年1月	1,224	▲7.6	485	▲18.8	482	0.6	2,760	▲2.2	597	27.3	161	▲37.8	35	▲30.0	75	59.6	67	▲1.5
2月	1,271	▲9.8	450	▲0.9	656	31.2	2,991	17.4	783	▲4.0	196	▲18.7	50	▲15.3	94	▲5.1	24	▲63.1
3月	1,354	17.2	725	0.0	270	22.7	3,105	13.0	1,339	▲2.8	141	6.0	38	58.3	8	▲38.5	51	88.9
4月	1,108	▲1.0	473	▲14.0	263	▲8.7	2,683	3.8	545	16.0	135	▲19.2	35	▲2.8	37	▲19.6	4	33.3
5月	1,168	▲13.9	430	25.4	319	45.0	2,771	14.5	605	▲11.0	116	▲36.3	31	▲40.4	68	▲2.9	12	71.4

- (注) 1. 数値は原数値。  
 2. 産業分類(平成25年10月改訂「日本標準産業分類」)に基づく区分により表章している。  
 3. 情報通信業には、通信業、放送業、ソフトウェア業、情報処理・提供サービス業、インターネット付随サービス業等が含まれる。  
 学術研究・専門・技術サービス業には学術・開発研究機関、法律事務所、広告業、獣医療業、土木建築サービス業、機械設計業等が含まれる。  
 生活関連サービス・娯楽業には洗濯・理容・美容・浴場業、旅行業、娯楽業等が含まれる。  
 サービス業には、廃棄物処理業、自動車整備業、機械等修理業、職業紹介・労働者派遣業、警備業等が含まれる。  
 4. 前年比の( )は前年度実数値。

## パートタイム職業紹介状況

項目 年度・月	1. 新規求職申込件数		2. 新規求人数		3. 月間有効求職者数		4. 月間有効求人数		5. 紹介件数		6. 就職件数		7. 充足数		8. 求人倍率			
	前年比		前年比		前年比		前年比		前年比		前年比		前年比		新規		有効	
	原数値	前年差	原数値	前年差	原数値	前年差	原数値	前年差	原数値	前年差	原数値	前年差	原数値	前年差	原数値	前年差	原数値	前年差
平成29年度平均	648	▲ 0.1	1,558	11.0	2,774	2.9	4,326	12.8	919	▲ 8.3	214	▲ 3.6	249	3.3	2.40	0.24	1.56	0.14
平成30年度平均	639	▲ 1.4	1,600	2.7	2,816	1.5	4,527	4.6	870	▲ 5.3	206	▲ 3.7	239	▲ 4.0	2.50	0.10	1.61	0.05
令和元年度平均	632	▲ 1.1	1,732	8.3	2,939	4.4	4,855	7.2	875	0.6	186	▲ 9.7	245	2.5	2.74	0.24	1.65	0.04
令和2年度平均	560	▲ 11.4	1,532	▲ 11.5	2,894	▲ 1.5	4,337	▲ 10.7	784	▲ 10.4	146	▲ 21.5	201	▲ 18.0	2.74	0.00	1.50	▲ 0.15
令和3年度平均	582	3.9	1,522	▲ 0.7	3,358	16.0	4,276	▲ 1.4	794	1.3	159	8.9	190	▲ 5.5	2.62	▲ 0.12	1.27	▲ 0.23
令和3年5月	618	18.6	1,508	▲ 7.5	3,548	36.6	4,208	▲ 2.8	856	77.6	165	81.3	160	29.0	2.44	▲ 0.69	1.19	▲ 0.48
6月	567	▲ 16.1	1,643	▲ 3.2	3,524	27.2	4,351	0.1	850	▲ 4.3	181	31.2	227	▲ 0.9	2.90	0.39	1.23	▲ 0.34
7月	480	▲ 15.0	1,268	▲ 18.0	3,248	14.3	4,074	▲ 8.7	709	▲ 9.3	153	▲ 16.8	191	▲ 35.5	2.64	▲ 0.10	1.25	▲ 0.32
8月	486	5.2	1,299	▲ 7.4	3,162	9.8	3,773	▲ 7.1	727	18.6	139	4.5	147	▲ 21.8	2.67	▲ 0.37	1.19	▲ 0.22
9月	541	▲ 7.2	1,584	2.3	3,186	6.8	3,964	▲ 3.8	638	▲ 14.2	155	6.2	182	1.7	2.93	0.27	1.24	▲ 0.14
10月	579	▲ 12.4	1,574	▲ 11.3	3,302	6.4	4,226	▲ 4.6	769	▲ 9.0	134	▲ 13.5	188	▲ 12.6	2.72	0.03	1.28	▲ 0.15
11月	564	12.1	1,289	▲ 12.3	3,384	9.7	4,291	▲ 2.7	742	2.1	141	▲ 1.4	175	▲ 4.9	2.29	▲ 0.63	1.27	▲ 0.16
12月	426	4.7	1,598	29.1	3,300	13.4	4,358	3.9	508	▲ 4.0	134	1.5	146	▲ 9.3	3.75	0.71	1.32	▲ 0.12
令和4年1月	583	15.9	1,426	▲ 8.1	3,313	19.8	4,242	2.5	752	▲ 5.9	111	0.9	135	12.5	2.45	▲ 0.63	1.28	▲ 0.22
2月	580	▲ 7.2	1,997	13.2	3,341	14.7	4,811	7.8	1,041	▲ 17.9	196	21.7	241	17.6	3.44	0.62	1.44	▲ 0.09
3月	640	▲ 1.2	1,657	2.7	3,472	10.1	4,761	3.6	964	▲ 20.3	211	▲ 2.8	278	▲ 16.5	2.59	0.10	1.37	▲ 0.09
4月	924	0.0	1,280	▲ 10.0	3,789	7.8	4,426	3.9	789	▲ 18.3	173	▲ 4.9	232	13.7	1.39	▲ 0.15	1.17	▲ 0.04
5月	709	14.7	1,692	12.2	3,852	8.6	4,368	3.8	808	▲ 5.6	196	18.8	207	29.4	2.39	▲ 0.05	1.13	▲ 0.06

(注) 数値は原数値。

## 中高年齢者職業紹介状況(パートタイムを除く常用)

項目 年度・月	1. 新規求職申込件数		2. 月間有効求職者数		3. 月間有効求人数		4. 紹介件数		5. 就職件数		6. 有効求人倍率	
	うち55歳以上		うち55歳以上		うち55歳以上		うち55歳以上		うち55歳以上		うち55歳以上	
	原数値	前年差	原数値	前年差	原数値	前年差	原数値	前年差	原数値	前年差	原数値	前年差
平成29年度平均	464	220	2,108	1,004	1,638	819	876	332	75	30	0.78	0.82
平成30年度平均	465	224	2,148	1,059	1,825	921	733	287	71	27	0.85	0.87
令和元年度平均	474	242	2,224	1,138	2,072	1,009	714	320	76	35	0.93	0.89
令和2年度平均	517	268	2,713	1,368	2,095	1,000	745	352	67	30	0.77	0.73
令和3年度平均	509	269	2,937	1,559	2,405	1,152	747	344	71	32	0.82	0.74
令和3年5月	506	309	3,160	1,729	2,122	981	698	306	53	25	0.67	0.57
6月	454	225	3,093	1,688	2,227	1,055	751	350	74	33	0.72	0.63
7月	434	211	2,887	1,532	2,205	1,058	600	264	54	22	0.76	0.69
8月	468	269	2,852	1,522	2,161	1,028	657	314	69	27	0.76	0.68
9月	463	241	2,846	1,522	2,496	1,219	745	337	59	24	0.88	0.80
10月	495	246	2,924	1,561	2,588	1,257	716	313	71	41	0.89	0.81
11月	513	261	2,949	1,545	2,570	1,244	727	335	72	33	0.87	0.81
12月	388	208	2,837	1,512	2,586	1,262	612	296	59	28	0.91	0.83
令和4年1月	526	257	2,857	1,495	2,588	1,246	731	322	58	21	0.91	0.83
2月	499	237	2,788	1,448	2,620	1,273	1,002	509	73	32	0.94	0.88
3月	555	291	2,835	1,463	2,512	1,186	864	400	123	62	0.89	0.81
4月	704	417	2,951	1,590	2,412	1,127	728	336	71	34	0.82	0.71
5月	478	261	2,910	1,580	2,332	1,084	635	282	83	39	0.80	0.69

(注) 1. 数値は原数値。

2. 求人は原則年齢不問であり、月間有効求人数及び有効求人倍率は求人数を技術的に按分し算出したものである(求人数均等配分方式)。



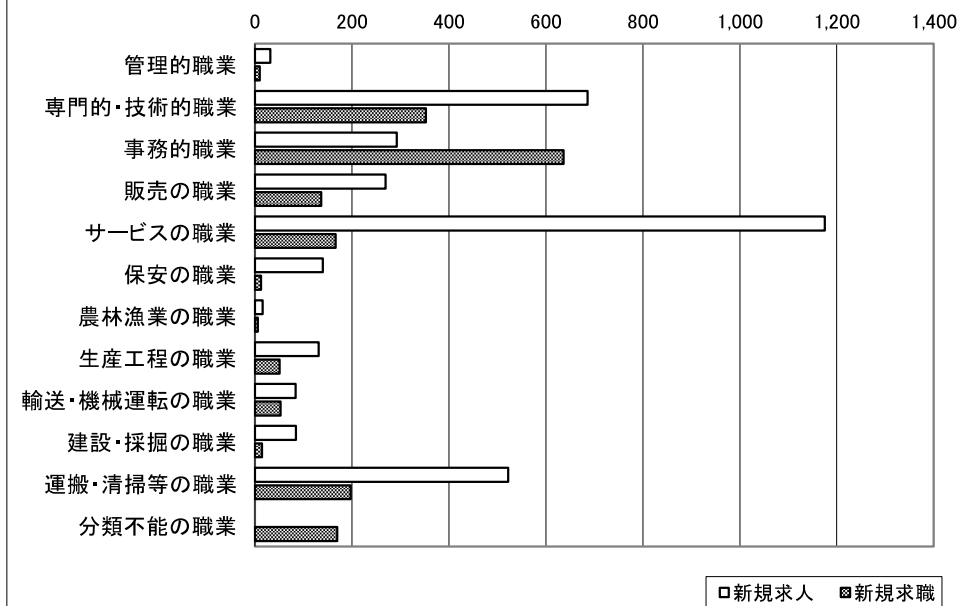
# 職業別業務取扱状況

5月

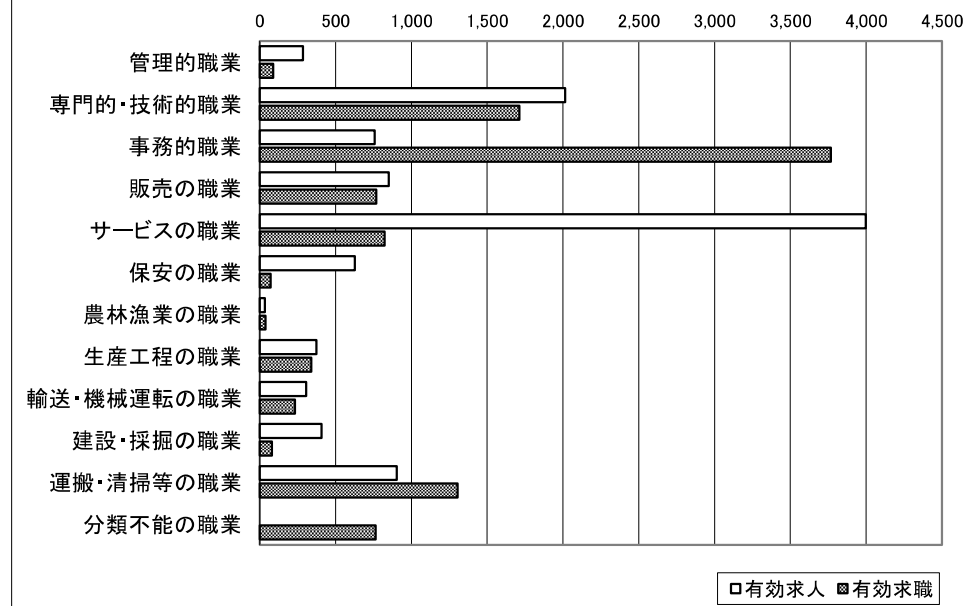
常用計

	職業計	管理的職業	専門的・技術的職業	事務的職業	販売の職業	サービスの職業	保安の職業	農林漁業の職業	生産工程の職業	輸送・機械運転の職業	建設・採掘の職業	運搬・清掃等の職業	分類不能の職業
新規求人	3,433	32	686	292	269	1,175	140	16	132	84	85	522	0
有効求人	10,554	285	2,015	758	850	3,998	627	33	373	305	407	903	0
新規求職	1,805	10	352	636	137	166	13	6	51	53	15	197	169
有効求職	9,988	88	1,713	3,768	769	823	72	37	339	231	80	1,305	763
紹介件数	1,823	17	260	894	140	137	22	9	107	48	21	168	0
就職件数	307	1	31	112	12	44	12	2	19	15	7	52	0
新規求人倍率	1.90	3.20	1.95	0.46	1.96	7.08	10.77	2.67	2.59	1.58	5.67	2.65	0.00
有効求人倍率	1.06	3.24	1.18	0.20	1.11	4.86	8.71	0.89	1.10	1.32	5.09	0.69	0.00
新規求人倍率(埼玉県)	1.52	1.18	1.94	0.43	1.70	3.86	7.41	1.92	2.18	1.82	6.40	1.02	0.00
有効求人倍率(埼玉県)	0.84	0.93	1.14	0.23	1.01	2.07	4.42	0.91	1.41	1.33	4.55	0.49	0.00

新規求人求職の状況



有効求人求職の状況



(注) 1. 数値は原数値。

2. 職業分類(平成24年3月改定「厚生労働省編職業分類表」)に基づく区分により表章している。

(浦和0405-05)