

令和 4 年 4 月分

## 職業紹介業務取扱状況

### 〈毎月作成分〉

- ハローワーク管内指標（時系列）
- 求人・求職対照処理表（職種別）
- ハローワークの新規求人・求職受理時の賃金情報（職種別）
- 求人・求職のバランスシート（年齢・職種別）
- ハローワークの求人・求職状況（時系列） \*グラフ情報
- 産業別・事業所規模別求人の受理状況 \*グラフ情報
- 職種・年齢別の紹介・就職状況 \*グラフ情報
- 職種・年齢別の求人・求職状況 \*グラフ情報
- 地域別の紹介・就職状況（管内・管外・県外） \*グラフ情報

※ 令和元年12月分より、埼玉しごとセンター(旧就業支援サテライト)分を含む。

### 〈四半期作成分〉 \*6・9・12・3月分発行時掲載

- 中途採用賃金情報(職種・産業・年齢別・浦和管内平均)
- 中途採用賃金情報(職種・産業・年齢別・埼玉全県平均)

### 〈年1回作成分〉 \*4月分発行時(速報値)、5月分発行時(確定値)掲載

- 新規学校卒業者(職種別)初任給の平均賃金情報

発行 令和 4 年 5 月 31 日

ハローワーク浦和

# ハローワーク浦和 管内指標

ハローワーク浦和

	常用								常用的パート							
	新規求職	新規求人	有効求職	有効求人	新規求人倍率	有効求人倍率	紹介件数	就職件数	新規求職	新規求人	有効求職	有効求人	新規求人倍率	有効求人倍率	紹介件数	就職件数
H26年度	18,172	22,285	83,385	61,524	1.23	0.74	27,987	3,589	12,083	10,082	56,255	29,015	0.83	0.52	17,406	1,687
H30年度	15,353	37,808	75,164	109,214	2.46	1.45	18,057	2,961	9,218	16,262	45,954	48,185	1.76	1.05	9,446	1,125
H31/R元年度	12,433	23,968	57,989	70,464	1.93	1.22	16,281	1,859	7,518	18,248	35,038	51,351	2.43	1.47	8,793	1,853
R2年度	19,667	41,215	102,493	116,571	2.10	1.14	24,438	3,003	6,648	16,607	34,467	47,092	2.50	1.37	7,882	1,510
R3年度	19,224	43,387	111,840	124,949	2.26	1.12	23,316	3,145	11,918	21,859	69,461	64,688	1.83	0.93	11,798	1,188
R3年4月	1,535	1,824	6,475	6,154	1.19	0.95	1,573	153	920	1,339	3,497	3,892	1.46	1.11	830	166
R3年5月	1,008	1,864	6,359	6,013	1.85	0.95	1,242	98	618	1,392	3,533	3,897	2.25	1.10	710	135
R3年6月	994	2,563	6,232	6,089	2.58	0.98	1,286	132	567	1,466	3,514	4,000	2.59	1.14	702	152
R3年7月	921	1,646	5,960	5,982	1.79	1.00	1,047	94	475	1,152	3,237	3,709	2.43	1.15	591	126
R3年8月	1,014	1,799	5,885	5,886	1.77	1.00	1,135	129	482	1,233	3,149	3,458	2.56	1.10	638	122
R3年9月	996	3,244	5,911	6,679	3.26	1.13	1,192	108	525	1,438	3,158	3,639	2.74	1.15	560	145
R3年10月	1,062	2,011	6,109	6,963	1.89	1.14	1,211	129	573	1,484	3,277	3,943	2.59	1.20	659	123
R3年11月	1,024	1,792	6,099	6,925	1.75	1.14	1,262	116	561	1,183	3,358	3,963	2.11	1.18	550	120
R3年12月	845	3,124	5,909	6,950	3.70	1.18	1,092	114	420	1,285	3,278	3,854	3.06	1.18	339	106
R4年1月	1,120	2,110	5,990	6,949	1.88	1.16	1,258	107	578	1,248	3,289	3,660	2.16	1.11	594	86
R4年2月	1,009	1,991	5,867	7,003	1.97	1.19	1,642	122	575	1,852	3,315	4,259	3.22	1.28	916	165
R4年3月	1,149	2,888	5,964	6,814	2.51	1.14	1,431	216	626	1,459	3,440	4,268	2.33	1.24	856	181
R4年4月	1,345	2,015	6,073	6,642	1.50	1.09	1,211	131	917	1,197	3,754	4,011	1.31	1.07	680	149

# 求人・求職対照処理表

R4年4月

ハローワーク浦和

	常用				常時的パートタイム			
	有効求職	有効求人	新規求職	新規求人	有効求職	有効求人	新規求職	新規求人
<b>職業計</b>	<b>6,073</b>	<b>6,642</b>	<b>1,345</b>	<b>2,015</b>	<b>3,754</b>	<b>4,011</b>	<b>917</b>	<b>1,197</b>
<b>管理的職業</b>	<b>85</b>	<b>270</b>	<b>20</b>	<b>14</b>	<b>11</b>	<b>0</b>	<b>2</b>	<b>0</b>
<b>専門的・技術的職業</b>	<b>1,155</b>	<b>1,422</b>	<b>301</b>	<b>428</b>	<b>476</b>	<b>646</b>	<b>169</b>	<b>196</b>
開発技術者	38	18	5	9	6	0	1	0
製造技術者	117	20	25	12	21	0	4	0
建築・土木技術者等	69	207	21	71	10	1	6	0
情報処理・通信技術者	276	87	54	11	24	0	5	0
その他の技術者	16	8	10	0	1	0	1	0
医師、薬剤師等	22	14	7	2	38	4	13	2
保健師、助産師等	82	245	33	60	96	108	38	20
医療技術者	38	90	10	22	16	54	4	15
その他の保健医療	50	223	19	73	23	49	6	15
社会福祉の専門的職業	119	435	25	148	77	314	33	92
美術家、デザイナー等	138	7	31	3	33	2	6	0
その他の専門的職業	190	68	61	17	131	114	52	52
<b>事務的職業</b>	<b>2,360</b>	<b>453</b>	<b>495</b>	<b>146</b>	<b>1,430</b>	<b>393</b>	<b>348</b>	<b>132</b>
一般事務員	1,928	336	403	101	1,271	295	307	102
会計事務員	185	46	42	11	62	26	17	10
生産関連事務員	46	27	5	17	19	6	4	5
営業・販売関連事務員	171	40	40	16	51	61	15	14
外勤事務員	0	1	0	1	2	0	0	0
運輸・郵便事務	5	3	2	0	2	1	0	0
事務用機器操作の職業	25	0	3	0	23	4	5	1
<b>販売の職業</b>	<b>548</b>	<b>635</b>	<b>119</b>	<b>200</b>	<b>224</b>	<b>180</b>	<b>44</b>	<b>72</b>
商品販売の職業	196	276	35	61	185	137	29	71
販売類似の職業	18	10	5	9	2	2	2	0
営業の職業	334	349	79	130	37	41	13	1
<b>サービスの職業</b>	<b>441</b>	<b>2,405</b>	<b>111</b>	<b>675</b>	<b>378</b>	<b>1,500</b>	<b>107</b>	<b>541</b>
家庭生活支援サービス	1	1	0	1	6	137	2	26
介護サービスの職業	140	975	30	308	90	663	23	274
保健医療サービス	27	36	7	11	20	27	5	11
生活衛生サービス	43	162	10	115	15	65	5	21
飲食物調理の職業	80	1,068	20	222	90	447	23	138
接客・給仕の職業	63	115	17	9	62	32	12	16
居住施設・ビルの管理	41	10	6	4	50	6	21	1
その他のサービス	46	38	21	5	45	123	16	54
<b>保安の職業</b>	<b>37</b>	<b>277</b>	<b>7</b>	<b>75</b>	<b>39</b>	<b>411</b>	<b>15</b>	<b>68</b>
<b>農林漁業の職業</b>	<b>19</b>	<b>31</b>	<b>4</b>	<b>13</b>	<b>14</b>	<b>0</b>	<b>3</b>	<b>0</b>
<b>生産工程の職業</b>	<b>266</b>	<b>279</b>	<b>57</b>	<b>123</b>	<b>72</b>	<b>119</b>	<b>15</b>	<b>11</b>
生産設備(金属)	4	2	0	2	0	0	0	0
生産設備(金属除く)	16	15	3	6	1	0	0	0
生産設備(機械)	0	2	0	2	2	0	0	0
金属材料製造等	44	92	11	38	6	12	1	5
製品製造・加工処理	72	50	13	17	42	95	9	3
機械組立の職業	28	13	4	4	3	1	1	0
機械整備・修理の職業	20	64	8	33	4	2	0	0
製品検査(金属)	5	0	2	0	0	0	0	0
製品検査(金属除く)	5	4	1	1	1	0	0	0
機械検査の職業	2	2	1	2	1	2	0	0
生産関連・生産類似	70	35	14	18	12	7	4	3
<b>輸送・機械運転の職業</b>	<b>173</b>	<b>201</b>	<b>39</b>	<b>54</b>	<b>48</b>	<b>105</b>	<b>14</b>	<b>27</b>
鉄道運転の職業	0	0	0	0	0	0	0	0
自動車運転の職業	107	178	23	50	36	96	13	23
船舶・航空機運転	0	0	0	0	0	0	0	0
その他の輸送の職業	22	5	3	0	7	9	0	4
定置・建設機械運転	44	18	13	4	5	0	1	0
<b>建設・探掘の職業</b>	<b>73</b>	<b>410</b>	<b>16</b>	<b>192</b>	<b>15</b>	<b>35</b>	<b>5</b>	<b>13</b>
建設躯体工事の職業	9	118	1	58	2	0	1	0
建設の職業	30	130	6	51	4	19	0	11
電気工事の職業	21	52	6	27	5	7	2	0
土木の職業	13	110	3	56	4	9	2	2
探掘の職業	0	0	0	0	0	0	0	0
<b>運搬・清掃等の職業</b>	<b>480</b>	<b>259</b>	<b>72</b>	<b>95</b>	<b>801</b>	<b>622</b>	<b>129</b>	<b>137</b>
運搬の職業	130	122	24	38	67	35	14	15
清掃の職業	74	80	14	26	142	181	32	74
包装の職業	3	10	0	10	8	272	2	4
その他の運搬等の職業	273	47	34	21	584	134	81	44
<b>分類不能の職業</b>	<b>436</b>	<b>0</b>	<b>104</b>	<b>0</b>	<b>246</b>	<b>0</b>	<b>66</b>	<b>0</b>
<b>(IT関連計)</b>	<b>504</b>	<b>136</b>	<b>95</b>	<b>37</b>	<b>85</b>	<b>10</b>	<b>16</b>	<b>1</b>
(IT技術関連小計)	307	110	58	26	29	0	5	0
(IT操作関連小計)	189	11	36	6	56	8	11	1
(IT製造関連小計)	8	15	1	5	0	2	0	0
<b>(福祉関連計)</b>	<b>309</b>	<b>1,502</b>	<b>75</b>	<b>442</b>	<b>236</b>	<b>1,052</b>	<b>78</b>	<b>358</b>
(介護関連小計)	197	1,182	37	367	123	889	36	327
(その他小計)	112	320	38	75	113	163	42	31

# ハローワークの新規求人・求職受理時の賃金情報

R4年4月

ハローワーク浦和

	常用			常用的パート		
	求人賃金		求職賃金	求人賃金		求職賃金
	上限	下限		上限	下限	
<b>職業計</b>	<b>279,415</b>	<b>217,156</b>	<b>254,661</b>	<b>1,230</b>	<b>1,097</b>	<b>1,123</b>
<b>管理的職業</b>	<b>329,449</b>	<b>272,561</b>	<b>550,000</b>	-	-	<b>1,975</b>
<b>専門的・技術的職業</b>	<b>306,115</b>	<b>239,617</b>	<b>278,468</b>	<b>1,507</b>	<b>1,298</b>	<b>1,415</b>
開発技術者	304,409	228,535	316,667	-	-	3,000
製造技術者	319,943	232,200	222,273	-	-	1,625
建築・土木技術者等	412,509	274,893	347,059	-	-	1,479
情報処理・通信技術者	350,075	218,200	277,805	-	-	1,113
その他の技術者	-	-	218,571	-	-	1,000
医師、薬剤師等	458,333	416,666	760,000	2,300	2,100	1,842
保健師、助産師等	328,238	303,527	238,462	1,952	1,763	1,580
医療技術者	304,088	247,676	263,000	1,874	1,661	1,550
その他の保健医療	239,875	197,420	413,571	1,237	1,076	1,033
社会福祉の専門的職業	279,685	232,348	216,522	1,247	1,112	1,140
美術家、デザイナー等	339,750	200,750	236,818	-	-	1,097
その他の専門的職業	319,281	231,446	263,684	1,614	1,159	<b>1,394</b>
<b>事務的職業</b>	<b>248,330</b>	<b>198,069</b>	<b>239,754</b>	<b>1,142</b>	<b>1,059</b>	<b>1,073</b>
一般事務員	236,888	192,874	240,792	1,150	1,061	1,062
会計事務員	292,778	221,556	229,250	1,214	1,081	1,126
生産関連事務員	284,318	212,225	335,000	1,025	985	1,055
営業・販売関連事務員	255,018	194,873	235,588	1,051	1,040	1,258
外勤事務員	271,400	271,400	-	-	-	-
運輸・郵便事務	-	-	175,000	-	-	-
事務用機器操作の職業	-	-	170,000	980	980	989
<b>販売の職業</b>	<b>294,318</b>	<b>222,658</b>	<b>269,714</b>	<b>1,058</b>	<b>994</b>	<b>1,074</b>
商品販売の職業	284,365	209,515	245,806	1,040	994	994
販売類似の職業	344,000	212,000	282,500	-	-	1,250
営業の職業	295,788	228,614	279,571	1,500	1,000	1,209
<b>サービスの職業</b>	<b>254,119</b>	<b>206,172</b>	<b>220,099</b>	<b>1,198</b>	<b>1,070</b>	<b>1,037</b>
家庭生活支援サービス	164,500	164,500	-	1,247	1,030	1,000
介護サービスの職業	255,811	222,100	219,259	1,342	1,196	1,079
保健医療サービス	231,667	194,167	186,667	1,187	1,031	1,067
生活衛生サービス	485,256	252,051	226,250	1,365	1,060	1,020
飲食物調理の職業	213,683	183,676	233,889	1,066	965	976
接客・給仕の職業	208,000	181,200	223,529	1,229	1,067	1,050
居住施設・ビルの管理	282,667	266,000	190,000	1,200	1,100	1,009
その他のサービス	211,033	189,400	222,632	1,111	1,023	1,085
<b>保安の職業</b>	<b>222,331</b>	<b>187,162</b>	<b>250,000</b>	<b>1,241</b>	<b>1,042</b>	<b>1,012</b>
<b>農林漁業の職業</b>	<b>325,680</b>	<b>229,240</b>	<b>212,500</b>	-	-	<b>1,475</b>
<b>生産工程の職業</b>	<b>329,513</b>	<b>214,410</b>	<b>238,723</b>	<b>1,675</b>	<b>1,244</b>	<b>1,025</b>
生産設備(金属)	225,000	200,000	-	-	-	-
生産設備(金属除く)	318,000	233,550	225,000	-	-	-
生産設備(機械)	<b>400,000</b>	<b>250,000</b>	-	-	-	-
金属材料製造等	355,007	224,691	256,250	1,850	1,350	1,000
製品製造・加工処理	273,322	198,417	225,455	1,000	958	1,011
機械組立の職業	252,651	182,279	206,667	-	-	1,000
機械整備・修理の職業	356,532	221,111	277,143	-	-	-
製品検査(金属)	-	-	300,000	-	-	-
製品検査(金属除く)	176,500	166,500	250,000	-	-	-
機械検査の職業	349,700	189,700	250,000	-	-	-
生産関連・生産類似	335,075	205,175	220,909	2,500	1,500	1,083
<b>輸送・機械運転の職業</b>	<b>281,716</b>	<b>216,497</b>	<b>219,091</b>	<b>1,119</b>	<b>1,071</b>	<b>1,046</b>
鉄道運転の職業	-	-	-	-	-	-
自動車運転の職業	277,859	217,610	223,333	1,097	1,044	1,050
船舶・航空機運転	-	-	-	-	-	-
その他の輸送の職業	-	-	150,000	1,325	1,325	-
定置・建設機械運転	310,000	208,333	217,273	-	-	1,000
<b>建設・探掘の職業</b>	<b>367,002</b>	<b>241,730</b>	<b>289,231</b>	<b>2,300</b>	<b>1,491</b>	<b>1,160</b>
建設躯体工事の職業	385,513	266,000	360,000	-	-	1,000
建設の職業	373,379	239,921	283,333	2,625	1,625	-
電気工事の職業	328,918	226,831	262,500	-	-	1,000
土木の職業	379,894	244,944	325,000	1,000	956	1,400
探掘の職業	-	-	-	-	-	-
<b>運搬・清掃等の職業</b>	<b>241,573</b>	<b>202,386</b>	<b>189,655</b>	<b>1,067</b>	<b>1,004</b>	<b>993</b>
運搬の職業	278,921	241,271	222,000	1,094	1,022	1,024
清掃の職業	200,400	184,181	172,500	1,054	1,004	984
包装の職業	201,600	182,400	-	1,050	956	1,100
その他の運搬等の職業	254,341	189,742	172,692	1,088	997	987
<b>分類不能の職業</b>	-	-	<b>310,909</b>	-	-	<b>1,062</b>
<b>(IT関連計)</b>	<b>328,185</b>	<b>219,455</b>	<b>265,571</b>	<b>980</b>	<b>980</b>	<b>1,057</b>
(IT技術関連小計)	337,748	223,219	287,273	-	-	1,113
(IT操作関連小計)	294,800	190,300	228,846	980	980	1,032
(IT製造関連小計)	315,317	235,746	-	-	-	-
<b>(福祉関連計)</b>	<b>269,104</b>	<b>235,346</b>	<b>230,923</b>	<b>1,435</b>	<b>1,274</b>	<b>1,334</b>
(介護関連小計)	259,327	225,354	223,529	1,339	1,182	1,099
(その他小計)	321,548	288,940	239,032	1,942	1,755	1,541

# 求人・求職 [年齢・職種別] バランスシート

R4年4月

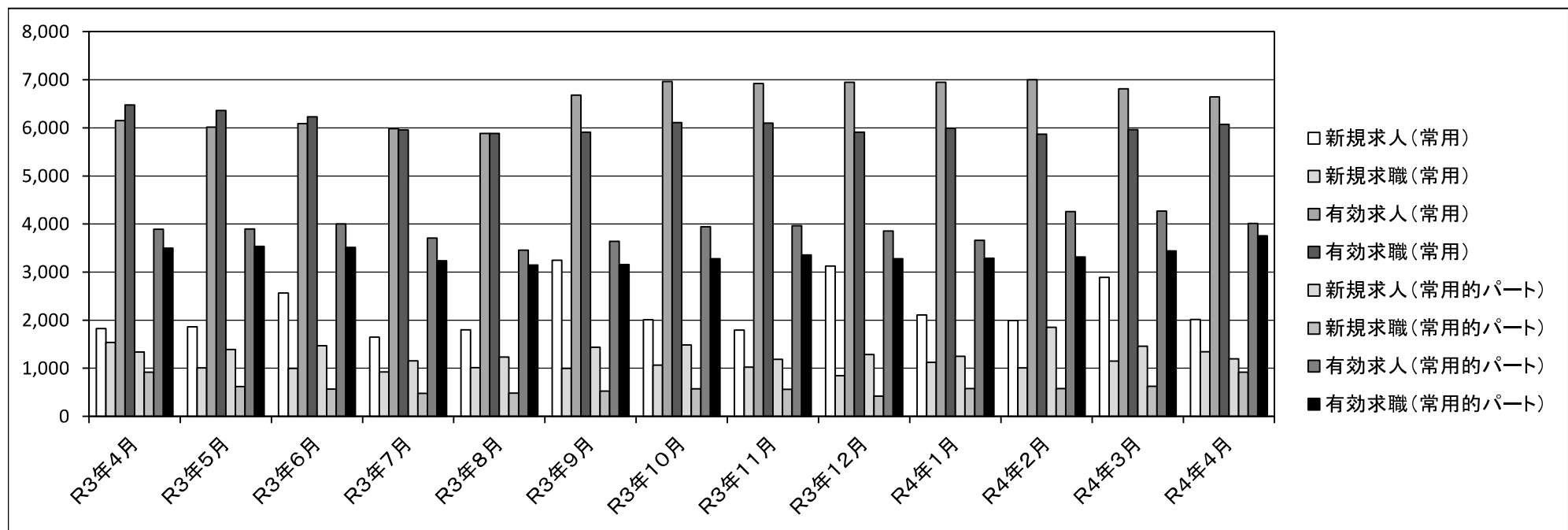
ハローワーク浦和

		常用						常用的パート					
		合計	～24歳	25～34歳	35～44歳	45～54歳	55歳～	合計	～24歳	25～34歳	35～44歳	45～54歳	55歳～
合 計	有効求人	6,642	1,383	1,447	1,400	1,285	1,127	4,011	699	745	745	745	1,077
	有効求職	6,073	492	1,511	1,119	1,361	1,590	3,754	107	475	597	763	1,812
	有効求人倍率	<b>1.09</b>	<b>2.81</b>	<b>0.96</b>	<b>1.25</b>	<b>0.94</b>	<b>0.71</b>	<b>1.07</b>	<b>6.53</b>	<b>1.57</b>	<b>1.25</b>	<b>0.98</b>	<b>0.59</b>
専門的・技術的職業	有効求人	1,422	297	300	290	282	253	646	120	121	121	121	163
	有効求職	1,155	88	379	215	216	257	476	8	75	79	87	227
	有効求人倍率	<b>1.23</b>	<b>3.38</b>	<b>0.79</b>	<b>1.35</b>	<b>1.31</b>	<b>0.98</b>	<b>1.36</b>	<b>15.00</b>	<b>1.61</b>	<b>1.53</b>	<b>1.39</b>	<b>0.72</b>
事務的職業	有効求人	453	109	108	91	75	70	393	72	73	73	73	102
	有効求職	2,360	161	597	472	556	574	1,430	18	186	272	333	621
	有効求人倍率	<b>0.19</b>	<b>0.68</b>	<b>0.18</b>	<b>0.19</b>	<b>0.13</b>	<b>0.12</b>	<b>0.27</b>	<b>4.00</b>	<b>0.39</b>	<b>0.27</b>	<b>0.22</b>	<b>0.16</b>
販売の職業	有効求人	635	149	149	144	126	67	180	33	33	33	33	48
	有効求職	548	29	106	113	118	182	224	9	25	41	34	115
	有効求人倍率	<b>1.16</b>	<b>5.14</b>	<b>1.41</b>	<b>1.27</b>	<b>1.07</b>	<b>0.37</b>	<b>0.80</b>	<b>3.67</b>	<b>1.32</b>	<b>0.80</b>	<b>0.97</b>	<b>0.42</b>
サービスの職業	有効求人	2,405	471	516	502	478	438	1,500	258	278	278	278	408
	有効求職	441	38	83	71	116	133	378	10	40	60	66	202
	有効求人倍率	<b>5.45</b>	<b>12.39</b>	<b>6.22</b>	<b>7.07</b>	<b>4.12</b>	<b>3.29</b>	<b>3.97</b>	<b>25.80</b>	<b>6.95</b>	<b>4.63</b>	<b>4.21</b>	<b>2.02</b>
保安の職業	有効求人	277	39	55	62	53	68	411	56	79	80	80	116
	有効求職	37	0	3	6	6	22	39	0	0	2	1	36
	有効求人倍率	<b>7.49</b>	-	<b>18.33</b>	<b>10.33</b>	<b>8.83</b>	<b>3.09</b>	<b>10.54</b>	-	-	<b>40.00</b>	<b>80.00</b>	<b>3.22</b>
生産工程・労務の職業	有効求人	279	69	66	56	50	38	119	21	21	21	21	35
	有効求職	266	14	65	55	71	61	72	2	6	18	12	34
	有効求人倍率	<b>1.05</b>	<b>4.93</b>	<b>1.02</b>	<b>1.02</b>	<b>0.70</b>	<b>0.62</b>	<b>1.65</b>	<b>10.50</b>	<b>3.50</b>	<b>1.17</b>	<b>1.75</b>	<b>1.03</b>
輸送・機械運転の職業	有効求人	201	39	40	46	40	36	105	19	19	19	19	29
	有効求職	173	5	20	21	54	73	48	0	2	2	2	42
	有効求人倍率	<b>1.16</b>	<b>7.80</b>	<b>2.00</b>	<b>2.19</b>	<b>0.74</b>	<b>0.49</b>	<b>2.19</b>	-	<b>9.50</b>	<b>9.50</b>	<b>9.50</b>	<b>0.69</b>
建設・採掘の職業	有効求人	410	91	93	87	68	71	35	7	7	7	6	8
	有効求職	73	6	17	16	11	23	15	0	2	2	0	11
	有効求人倍率	<b>5.62</b>	<b>15.17</b>	<b>5.47</b>	<b>5.44</b>	<b>6.18</b>	<b>3.09</b>	<b>2.33</b>	-	<b>3.50</b>	<b>3.50</b>	-	<b>0.73</b>
運搬・清掃等の職業	有効求人	259	53	56	56	47	47	622	113	114	114	114	167
	有効求職	480	51	94	69	119	147	801	43	86	74	181	417
	有効求人倍率	<b>0.54</b>	<b>1.04</b>	<b>0.60</b>	<b>0.81</b>	<b>0.39</b>	<b>0.32</b>	<b>0.78</b>	<b>2.63</b>	<b>1.33</b>	<b>1.54</b>	<b>0.63</b>	<b>0.40</b>

(注) 1. 求人倍率は、求職者一人当たりの求人募集数を意味しています。  
 2. 職業の合計欄には、[管理的職業][農林漁業の職業]及び分類不能な職業が含まれています。

## ハローワーク求人・求職受理状況(時系列)

	常用					常用的パート				
	新規求人	新規求職	有効求人	有効求職	有効求人倍率	新規求人	新規求職	有効求人	有効求職	有効求人倍率
R3年4月	1,824	1,535	6,154	6,475	0.95	1,339	920	3,892	3,497	1.11
R3年5月	1,864	1,008	6,013	6,359	0.95	1,392	618	3,897	3,533	1.10
R3年6月	2,563	994	6,089	6,232	0.98	1,466	567	4,000	3,514	1.14
R3年7月	1,646	921	5,982	5,960	1.00	1,152	475	3,709	3,237	1.15
R3年8月	1,799	1,014	5,886	5,885	1.00	1,233	482	3,458	3,149	1.10
R3年9月	3,244	996	6,679	5,911	1.13	1,438	525	3,639	3,158	1.15
R3年10月	2,011	1,062	6,963	6,109	1.14	1,484	573	3,943	3,277	1.20
R3年11月	1,792	1,024	6,925	6,099	1.14	1,183	561	3,963	3,358	1.18
R3年12月	3,124	845	6,950	5,909	1.18	1,285	420	3,854	3,278	1.18
R4年1月	2,110	1,120	6,949	5,990	1.16	1,248	578	3,660	3,289	1.11
R4年2月	1,991	1,009	7,003	5,867	1.19	1,852	575	4,259	3,315	1.28
R4年3月	2,888	1,149	6,814	5,964	1.14	1,459	626	4,268	3,440	1.24
R4年4月	2,015	1,345	6,642	6,073	1.09	1,197	917	4,011	3,754	1.07

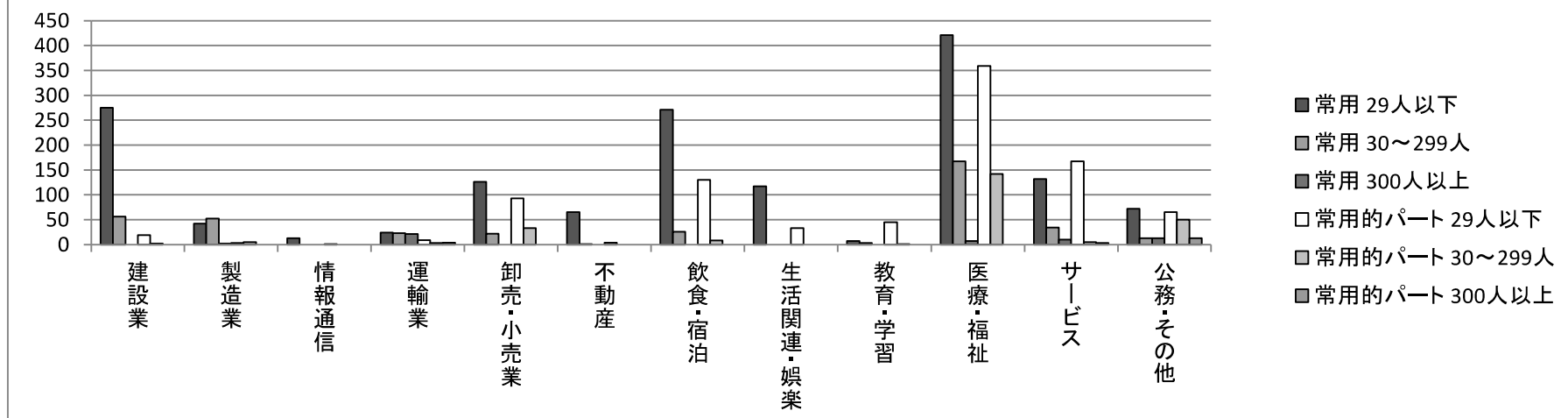


# 産業別・事業所規模別新規求人の受理状況

R4年4月

ハローワーク浦和

	常用				常用的パート			
	29人以下	30～299人	300人以上	事業所規模計	29人以下	30～299人	300人以上	事業所規模計
建設業	275	56	0	331	19	2	0	21
製造業	42	52	2	96	3	5	0	8
情報通信	13	0	0	13	1	0	0	1
運輸業	24	23	21	68	9	3	4	16
卸売・小売業	126	22	0	148	93	33	0	126
不動産	65	1	0	66	4	0	0	4
飲食・宿泊	271	26	0	297	130	8	0	138
生活関連・娯楽	117	0	0	117	33	0	0	33
教育・学習	7	3	0	10	45	1	0	46
医療・福祉	421	167	7	595	359	142	0	501
サービス	132	34	10	176	167	5	3	175
公務・その他	72	13	13	98	65	50	13	128
産業計	1565	397	53	2,015	928	249	20	1,197



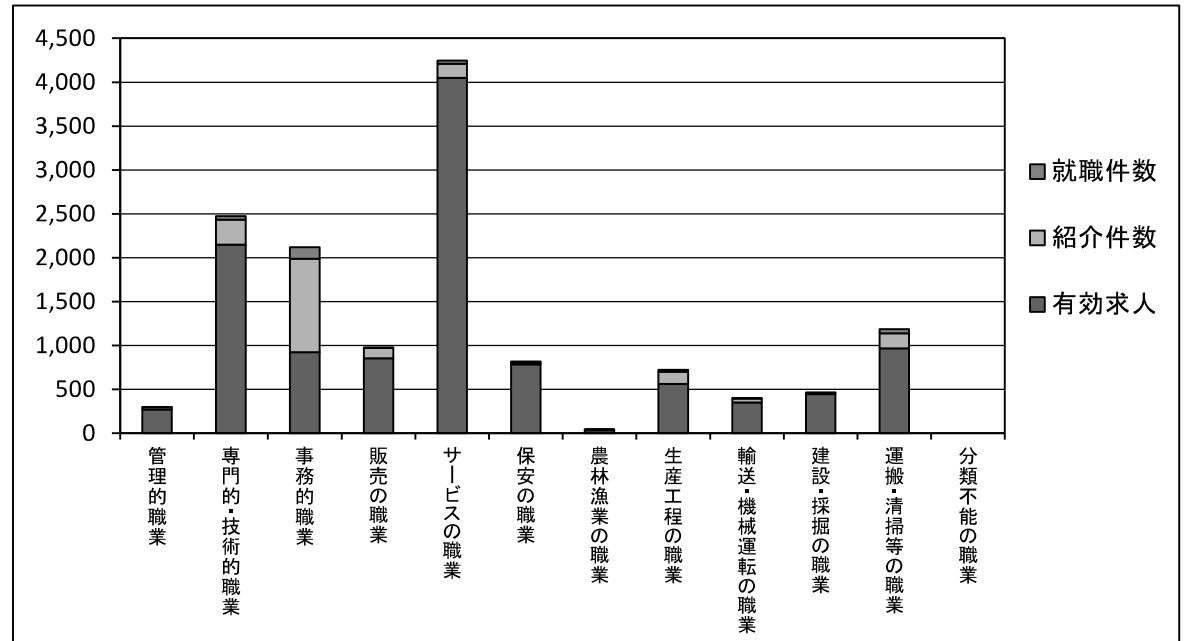
# 職種・年齢別の紹介・就職状況

R4年4月

ハローワーク浦和

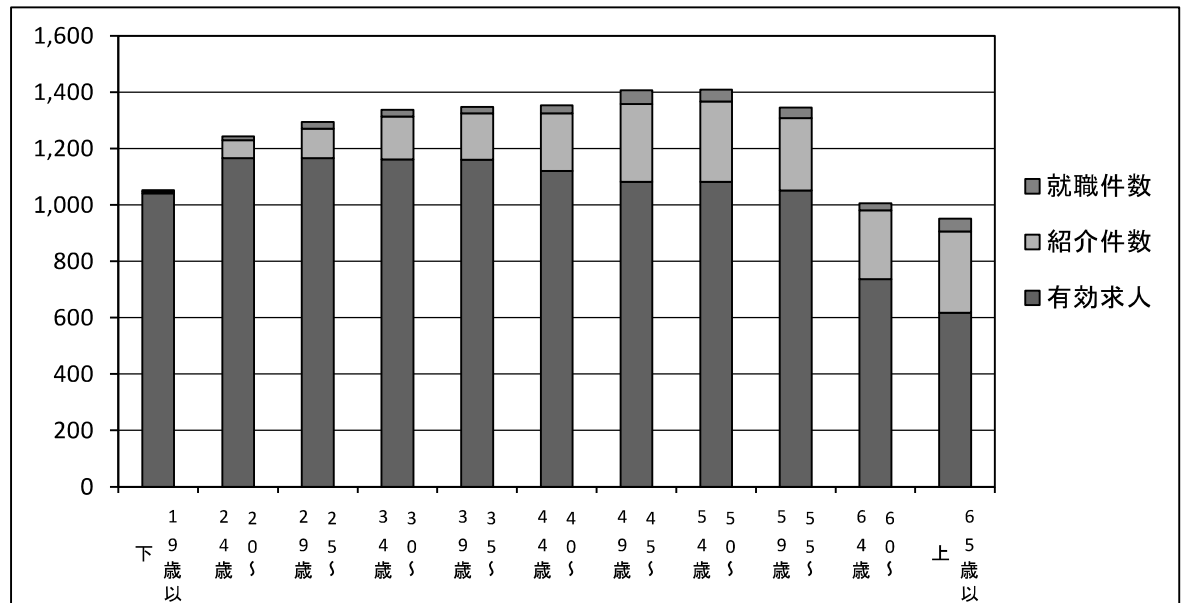
## [ 職種別 ]

	有効求人	紹介件数	就職件数
管理的職業	271	25	1
専門的・技術的職業	2,148	286	41
事務的職業	921	1,066	134
販売の職業	854	115	9
サービスの職業	4,050	161	38
保安の職業	784	23	9
農林漁業の職業	31	10	2
生産工程の職業	563	136	22
輸送・機械運転の職業	348	44	10
建設・採掘の職業	445	14	1
運搬・清掃等の職業	967	170	48
分類不能の職業	0	0	0
<b>職業計</b>	<b>11,382</b>	<b>2,050</b>	<b>315</b>



## [ 年齢別 ]

	有効求人	紹介件数	就職件数
19歳以下	1,041	7	4
20～24歳	1,166	64	13
25～29歳	1,166	104	24
30～34歳	1,161	153	24
35～39歳	1,160	165	23
40～44歳	1,120	205	28
45～49歳	1,082	276	49
50～54歳	1,082	285	42
55～59歳	1,051	257	38
60～64歳	736	245	25
65歳以上	617	289	45
<b>年齢計</b>	<b>11,382</b>	<b>2,050</b>	<b>315</b>





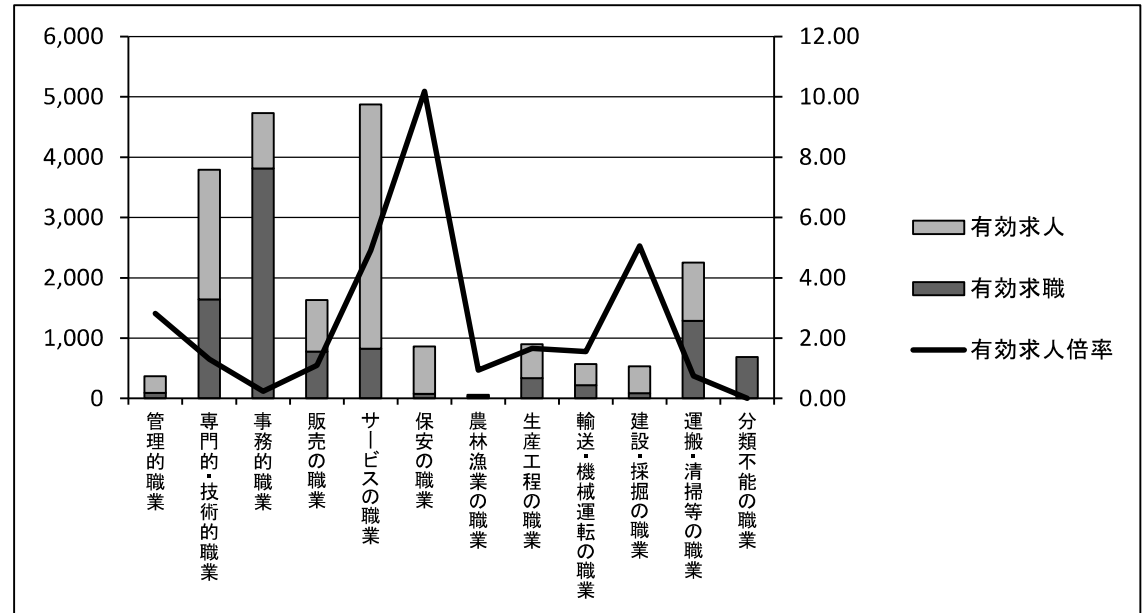
# 職種・年齢別の求人・求職状況

R4年4月

ハローワーク浦和

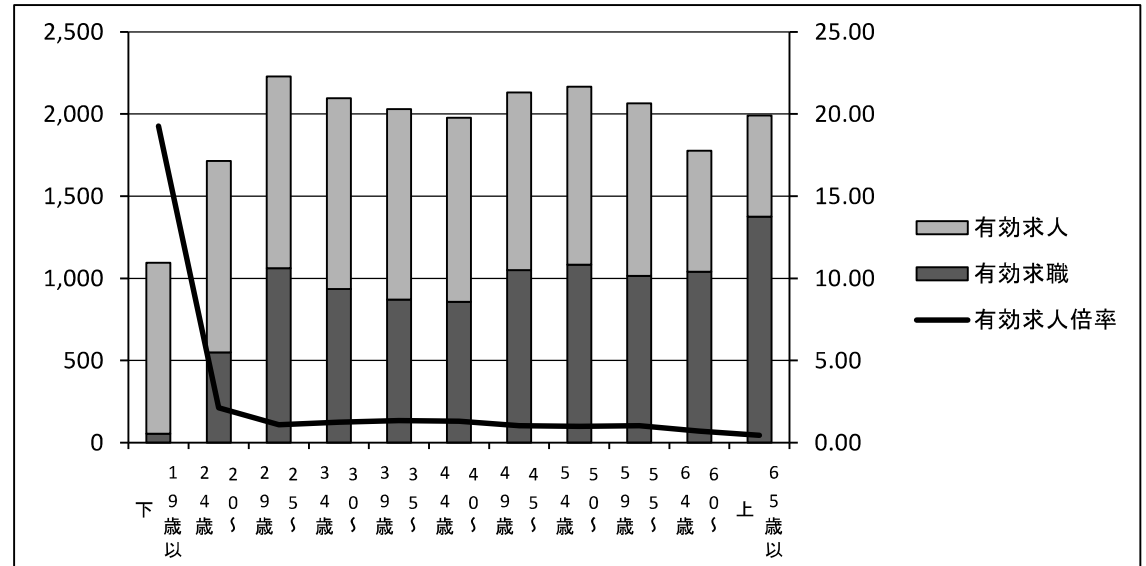
## [ 職種別 ]

	有効求職	有効求人	有効求人倍率
管理的職業	96	271	2.82
専門的・技術的職業	1,644	2,148	1.31
事務的職業	3,811	921	0.24
販売の職業	779	854	1.10
サービスの職業	825	4,050	4.91
保安の職業	77	784	10.18
農林漁業の職業	33	31	0.94
生産工程の職業	339	563	1.66
輸送・機械運転の職業	223	348	1.56
建設・採掘の職業	88	445	5.06
運搬・清掃等の職業	1,288	967	0.75
分類不能の職業	690	0	0.00
<b>職業計</b>	<b>9,893</b>	<b>11,382</b>	<b>1.15</b>



## [ 年齢別 ]

	有効求職	有効求人	有効求人倍率
19歳以下	54	1,041	19.28
20～24歳	549	1,166	2.12
25～29歳	1,062	1,166	1.10
30～34歳	936	1,161	1.24
35～39歳	870	1,160	1.33
40～44歳	857	1,120	1.31
45～49歳	1,050	1,082	1.03
50～54歳	1,084	1,082	1.00
55～59歳	1,015	1,051	1.04
60～64歳	1,041	736	0.71
65歳以上	1,375	617	0.45
<b>年齢計</b>	<b>9,893</b>	<b>11,382</b>	<b>1.15</b>



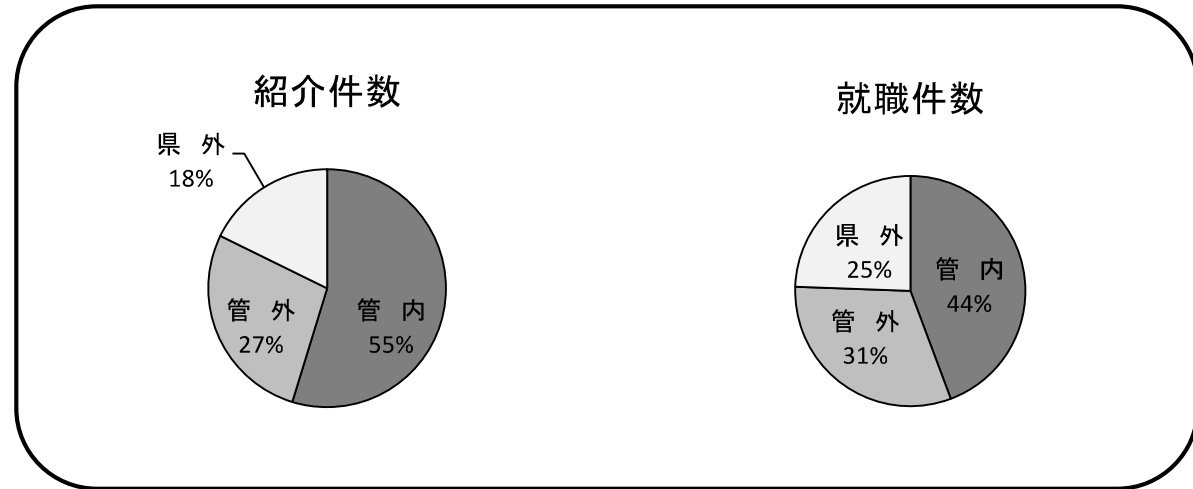
## 地域別の紹介・就職状況

R4年4月

ハローワーク浦和

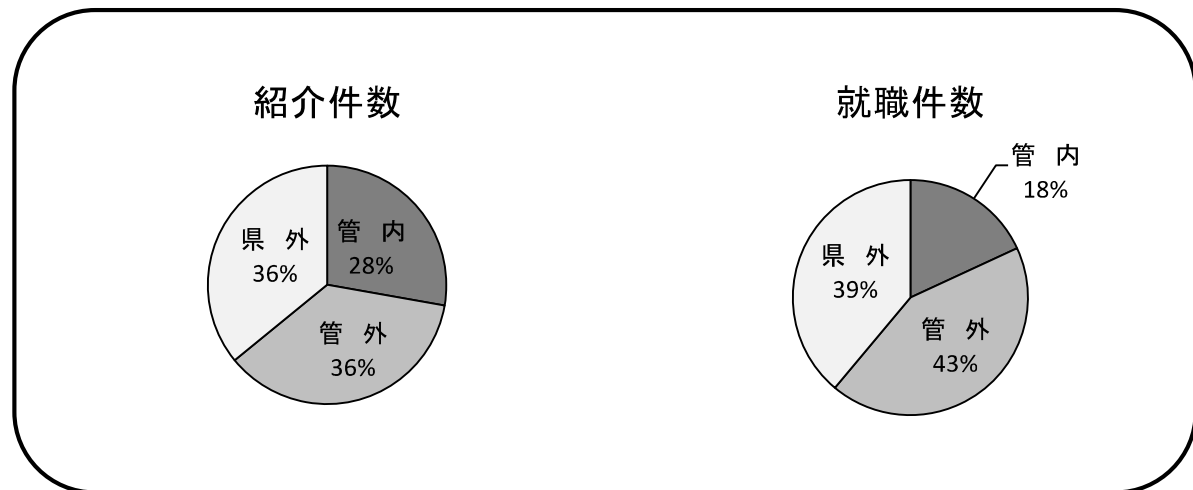
### [ 常用 ]

	紹介件数	就職件数
管内	663	58
管外	333	41
県外	215	32
管内外計	1,211	131



### [ 常用的パート ]

	紹介件数	就職件数
管内	189	27
管外	247	64
県外	244	58
管内外計	680	149



# 令和 4 年3月新規学校卒業者(産業別)初任給平均賃金 (速報)

(注)下記数値は、雇用保険資格取得データによるものです。(単位:千円)

ハローワーク浦和

	埼玉県全域				浦和所			
	中学卒	高校卒	短大卒	大学卒	中学卒	高校卒	短大卒	大学卒
<b>農, 林, 漁業</b>	-	178	184	202	-	-	160	-
<b>鉱業</b>	-	183	-	224	-	-	-	-
<b>建設業</b>	183	192	208	226	186	186	201	222
総合工事業	185	191	209	226	-	188	201	226
<b>製造業</b>	158	177	188	215	170	188	184	217
食料品製造業	180	178	185	222	-	193	169	226
飲料・たばこ・飼料製造業	-	183	190	200	-	-	-	-
繊維工業	125	171	178	176	-	-	168	-
木材・木製品製造業(家具を除く)	-	177	193	213	-	-	-	-
家具・装備品製造業	-	176	206	196	-	-	-	-
パルプ・紙・紙加工品製造業	156	177	195	210	-	201	226	225
印刷・同関連業	-	181	184	218	-	198	222	236
化学工業	-	176	195	218	-	191	179	237
石油製品・石炭製品製造業	-	186	-	207	-	-	-	-
プラスチック製品製造業	-	177	193	211	-	180	160	200
ゴム製品製造業	160	177	191	211	-	-	-	210
窯業・土石製品製造業	-	178	182	213	-	178	-	220
鉄鋼業	-	181	179	229	-	-	-	-
非鉄金属製造業	-	175	189	219	-	-	-	-
金属製品製造業	160	180	183	215	170	185	-	204
はん用機械器具製造業	151	174	190	215	-	180	173	212
生産用機械器具製造業	-	177	190	215	-	169	-	216
業務用機械器具製造業	-	180	199	216	-	172	198	205
電子部品・デバイス・電子回路製造業	-	172	-	206	-	-	186	-
電気機械器具製造業	169	177	192	221	-	175	-	222
情報通信機械器具製造業	-	166	261	229	-	-	195	-
ハードウェア製造関係	-	171	261	214	-	-	-	-
輸送用機械器具製造業	-	173	182	209	-	165	-	191
その他の製造業	148	178	199	218	-	180	-	200
<b>電気・ガス・熱供給・水道業</b>	-	168	182	210	-	166	-	218
<b>情報通信業</b>	-	172	190	214	-	168	-	218
通信業	-	169	173	202	-	169	-	202
放送業	-	175	-	220	-	-	-	243
情報サービス業	-	172	192	214	-	168	-	220
インターネット附随サービス業	-	188	148	225	-	-	-	222
<b>運輸業, 郵便業</b>	154	190	200	219	-	181	-	218
道路旅客運送業	135	175	187	212	-	-	-	-
道路貨物運送業	160	195	209	223	-	173	-	208
<b>卸売業, 小売業</b>	160	181	189	215	-	181	-	210
卸売業	160	177	189	213	-	177	-	215
小売業	-	182	189	215	-	184	-	208
各種商品小売業	-	169	191	218	-	177	210	188
<b>金融業, 保険業</b>	-	167	183	208	-	167	174	205
銀行業等	-	166	183	207	-	167	196	205
金融商品取引業, 商品先物取引業等	-	166	171	222	-	-	173	221
保険業(保険媒介代理業, 保険サービス業含む)	-	180	185	213	-	-	-	203
<b>不動産業, 物品賃貸業</b>	-	178	197	218	-	194	204	223
<b>学術研究, 専門・技術サービス業</b>	-	175	183	212	-	186	-	220
広告業	-	185	174	235	-	-	-	197
<b>宿泊業, 飲食サービス業</b>	155	182	188	212	-	176	184	205
宿泊業	-	168	176	195	-	186	204	193
飲食店	155	187	192	214	-	174	170	206
<b>生活関連サービス業, 娯楽業</b>	187	176	183	217	-	164	217	229
洗濯・理容・美容・浴場業	187	178	183	207	-	162	183	210
<b>教育, 学習支援業</b>	-	172	198	216	-	166	186	219
<b>医療, 福祉</b>	158	175	198	225	-	181	-	233
医療業	154	165	196	230	-	180	-	246
保健衛生	-	167	191	215	-	-	181	210
社会保険・社会福祉・介護事業	159	182	199	211	-	182	206	215
<b>複合サービス事業</b>	-	160	174	204	-	197	-	250
郵便局	-	140	158	163	-	140	172	150
<b>サービス業(他に分類されないもの)</b>	145	179	191	216	-	176	172	215
廃棄物処理業	160	178	199	219	-	168	-	215
自動車整備業	131	176	188	204	-	-	-	-
機械等修理業(別掲を除く)	-	175	179	204	-	173	198	204
職業紹介・労働者派遣業	-	182	193	220	-	170	-	220
その他の事業サービス業	144	181	189	219	-	178	-	215
その他のサービス業	-	177	194	210	-	185	-	214
<b>公務(他に分類されるものを除く)・その他</b>	-	180	203	211	-	187	191	188
<b>(IT関連産業合計)</b>	-	171	170	209	-	169	-	208

# 令和 4 年3月新規学校卒業者(規模・職種別)初任給平均賃金

(速報)

[ 埼玉県全域 ]

ハローワーク浦和

	事業所規模計				29人以下				30～299人				300人以上			
	中学	高校	短大	大学	中学	高校	短大	大学	中学	高校	短大	大学	中学	高校	短大	大学
職業計	203	173	181	197	219	197	177	184	193	210	200	164	181	197	218	208
専門的・技術的職業	213	169	183	201	225	201	-	184	196	213	208	168	181	202	222	223
管理的職業	211	160	182	201	224	200	160	189	195	209	214	-	183	202	229	216
事務的職業	200	180	177	187	212	197	180	174	187	208	199	-	177	187	212	203
販売の職業	209	-	182	197	219	195	-	181	183	210	209	-	185	202	220	211
サービスの職業	201	151	181	195	215	192	162	178	189	206	200	139	181	196	216	207
保安の職業	188	-	176	185	202	192	-	186	195	220	185	-	174	183	197	196
農林漁業の職業	189	-	179	189	208	189	-	171	189	208	190	-	187	188	203	194
運輸・通信の職業	198	157	186	192	225	198	-	189	201	228	194	157	186	197	220	201
生産工程・労務の職業	190	179	181	194	220	195	178	191	196	213	190	203	180	196	223	187

[ 浦和管内 ]

	事業所規模計				29人以下				30～299人				300人以上			
	中学	高校	短大	大学	中学	高校	短大	大学	中学	高校	短大	大学	中学	高校	短大	大学
職業計	207	181	182	198	218	205	181	184	198	216	205	182	198	217	210	183
専門的・技術的職業	214	-	175	202	226	210	-	178	203	219	211	177	206	222	217	172
管理的職業	208	-	198	205	211	213	-	-	207	216	208	198	226	211	207	-
事務的職業	205	180	177	191	213	203	180	176	191	213	209	177	193	217	201	177
販売の職業	213	-	192	194	217	189	-	181	164	208	209	195	201	216	215	189
サービスの職業	206	-	178	200	218	198	-	181	190	209	202	177	194	217	213	179
保安の職業	187	-	169	182	201	-	-	-	-	-	178	161	175	192	196	181
農林漁業の職業	195	-	220	180	200	195	-	220	180	200	-	-	-	-	-	-
運輸・通信の職業	185	-	179	186	203	229	-	210	233	238	183	175	205	211	181	179
生産工程・労務の職業	196	181	190	188	214	196	181	194	184	221	195	187	197	219	197	193

(注)上記数値は、雇用保険資格取得データによるものです。(単位:千円)