

令和 4 年 3 月分

職業紹介業務取扱状況

〈毎月作成分〉

- ハローワーク管内指標（時系列）
- 求人・求職対照処理表（職種別）
- ハローワークの新規求人・求職受理時の賃金情報（職種別）
- 求人・求職のバランスシート（年齢・職種別）
- ハローワークの求人・求職状況（時系列） *グラフ情報
- 産業別・事業所規模別求人の受理状況 *グラフ情報
- 職種・年齢別の紹介・就職状況 *グラフ情報
- 職種・年齢別の求人・求職状況 *グラフ情報
- 地域別の紹介・就職状況（管内・管外・県外） *グラフ情報

※ 令和元年12月分より、埼玉しごとセンター(旧就業支援サテライト)分を含む。

〈四半期作成分〉 *6・9・12・3月分発行時掲載

- 中途採用賃金情報(職種・産業・年齢別・浦和管内平均)
- 中途採用賃金情報(職種・産業・年齢別・埼玉全県平均)

〈年1回作成分〉 *4月分発行時(速報値)、5月分発行時(確定値)掲載

- 新規学校卒業者(職種別)初任給の平均賃金情報

発行 令和 4 年 4 月 26 日

ハローワーク浦和

ハローワーク浦和 管内指標

ハローワーク浦和

	常用								常用的パート							
	新規求職	新規求人	有効求職	有効求人	新規求人倍率	有効求人倍率	紹介件数	就職件数	新規求職	新規求人	有効求職	有効求人	新規求人倍率	有効求人倍率	紹介件数	就職件数
H26年度	18,172	22,285	83,385	61,524	1.23	0.74	27,987	3,589	12,083	10,082	56,255	29,015	0.83	0.52	17,406	1,687
H29年度	15,672	35,856	74,654	102,559	2.29	1.37	20,594	3,174	9,409	15,085	46,085	44,136	1.60	0.96	11,567	1,254
H30年度	15,353	37,808	75,164	109,214	2.46	1.45	18,057	2,961	9,218	16,262	45,954	48,185	1.76	1.05	9,446	1,125
H31/R元年度	12,433	23,968	57,989	70,464	1.93	1.22	16,281	1,859	7,518	18,248	35,038	51,351	2.43	1.47	8,793	1,853
R2年度	19,667	41,215	102,493	116,571	2.10	1.14	24,438	3,003	6,648	16,607	34,467	47,092	2.50	1.37	7,882	1,510
R3年3月	1,137	2,672	6,104	6,467	2.35	1.06	1,767	164	639	1,482	3,131	4,057	2.32	1.30	1,048	199
R3年4月	1,535	1,824	6,475	6,154	1.19	0.95	1,573	153	920	1,339	3,497	3,892	1.46	1.11	830	166
R3年5月	1,008	1,864	6,359	6,013	1.85	0.95	1,242	98	618	1,392	3,533	3,897	2.25	1.10	710	135
R3年6月	994	2,563	6,232	6,089	2.58	0.98	1,286	132	567	1,466	3,514	4,000	2.59	1.14	702	152
R3年7月	921	1,646	5,960	5,982	1.79	1.00	1,047	94	475	1,152	3,237	3,709	2.43	1.15	591	126
R3年8月	1,014	1,799	5,885	5,886	1.77	1.00	1,135	129	482	1,233	3,149	3,458	2.56	1.10	638	122
R3年9月	996	3,244	5,911	6,679	3.26	1.13	1,192	108	525	1,438	3,158	3,639	2.74	1.15	560	145
R3年10月	1,062	2,011	6,109	6,963	1.89	1.14	1,211	129	573	1,484	3,277	3,943	2.59	1.20	659	123
R3年11月	1,024	1,792	6,099	6,925	1.75	1.14	1,262	116	561	1,183	3,358	3,963	2.11	1.18	550	120
R3年12月	845	3,124	5,909	6,950	3.70	1.18	1,092	114	420	1,285	3,278	3,854	3.06	1.18	339	106
R4年1月	1,120	2,110	5,990	6,949	1.88	1.16	1,258	107	578	1,248	3,289	3,660	2.16	1.11	594	86
R4年2月	1,009	1,991	5,867	7,003	1.97	1.19	1,642	122	575	1,852	3,315	4,259	3.22	1.28	916	165
R4年3月	1,149	2,888	5,964	6,814	2.51	1.14	1,431	216	626	1,459	3,440	4,268	2.33	1.24	856	181

求人・求職対照処理表

R4年3月

ハローワーク浦和

	常用				常用的パートタイム			
	有効求職	有効求人	新規求職	新規求人	有効求職	有効求人	新規求職	新規求人
職業計	5,964	6,814	1,149	2,888	3,440	4,268	626	1,459
管理的職業	85	278	28	242	12	0	0	0
専門的・技術的職業	1,076	1,478	231	557	381	696	83	219
開発技術者	45	11	15	5	5	0	1	0
製造技術者	106	18	22	6	22	0	5	0
建築・土木技術者等	64	178	10	64	9	1	3	1
情報処理・通信技術者	262	94	45	24	24	0	4	0
その他の技術者	7	14	4	6	4	0	0	0
医師、薬剤師等	20	16	4	5	32	6	9	3
保健師、助産師等	64	259	17	147	66	111	10	51
医療技術者	39	95	13	27	17	56	6	13
その他の保健医療	40	228	7	83	22	45	4	19
社会福祉の専門的職業	121	479	29	145	61	357	12	89
美術家、デザイナー等	128	5	23	1	28	2	3	0
その他の専門的職業	180	81	42	44	91	118	26	43
事務的職業	2,332	544	400	166	1,340	509	238	193
一般事務員	1,907	429	321	127	1,193	416	210	168
会計事務員	180	52	26	20	50	20	11	7
生産関連事務員	52	22	12	5	19	9	5	1
営業・販売関連事務員	160	37	34	11	49	58	7	14
外勤事務員	0	0	0	0	2	0	0	0
運輸・郵便事務	6	4	1	3	4	1	1	1
事務用機器操作の職業	27	0	6	0	23	5	4	2
販売の職業	574	636	106	267	219	144	48	37
商品販売の職業	208	281	39	118	185	100	42	36
販売類似の職業	19	5	4	0	0	4	0	1
営業の職業	347	350	63	149	34	40	6	0
サービスの職業	430	2,479	96	1,189	328	1,671	72	561
家庭生活支援サービス	1	1	0	0	5	137	1	68
介護サービスの職業	134	1,059	36	357	75	773	16	229
保健医療サービス	22	41	6	14	18	23	2	9
生活衛生サービス	43	135	7	2	10	70	2	3
飲食物調理の職業	83	1,081	15	697	88	514	19	201
接客・給仕の職業	61	113	12	98	55	19	10	5
居住施設・ビルの管理	50	7	11	3	38	5	11	4
その他のサービス	36	42	9	18	39	130	11	42
保安の職業	34	269	11	91	31	389	9	267
農林漁業の職業	22	29	8	8	12	6	0	0
生産工程の職業	267	243	47	91	72	127	11	17
生産設備(金属)	4	0	2	0	0	0	0	0
生産設備(金属除く)	15	14	5	2	1	1	0	0
生産設備(機械)	1	1	0	0	3	0	0	0
金属材料製造等	41	81	8	29	11	12	0	3
製品製造・加工処理	71	44	6	18	38	100	7	11
機械組立の職業	38	9	8	5	2	2	0	0
機械整備・修理の職業	18	62	4	25	5	4	1	1
製品検査(金属)	3	0	0	0	0	0	0	0
製品検査(金属除く)	5	3	2	0	1	0	0	0
機械検査の職業	2	0	0	0	1	3	0	0
生産関連・生産類似	69	29	12	12	10	5	3	2
輸送・機械運転の職業	172	232	35	107	48	100	12	43
鉄道運転の職業	0	0	0	0	0	0	0	0
自動車運転の職業	110	210	20	103	36	94	7	42
船舶・航空機運転	0	0	0	0	0	0	0	0
その他の輸送の職業	20	5	3	0	8	5	4	0
定置・建設機械運転	42	17	12	4	4	1	1	1
建設・採掘の職業	70	363	17	101	13	25	4	9
建設躯体工事の職業	8	119	4	38	1	0	0	0
建設の職業	31	106	6	42	5	9	2	0
電気工事の職業	19	55	3	9	5	7	1	2
土木の職業	12	83	4	12	2	9	1	7
採掘の職業	0	0	0	0	0	0	0	0
運搬・清掃等の職業	490	263	74	69	780	601	113	113
運搬の職業	149	118	33	24	66	27	11	8
清掃の職業	64	86	15	24	136	149	23	66
包装の職業	3	0	0	0	7	275	2	3
その他の運搬等の職業	274	59	26	21	571	150	77	36
分類不能の職業	412	0	96	0	204	0	36	0
(IT関連計)	487	130	92	34	81	12	16	6
(IT技術関連小計)	297	111	57	28	29	0	6	0
(IT操作関連小計)	181	9	32	1	52	10	10	4
(IT製造関連小計)	9	10	3	5	0	2	0	2
(福祉関連計)	290	1,593	84	603	183	1,197	37	395
(介護関連小計)	192	1,259	55	427	102	1,019	22	321
(その他小計)	98	334	29	176	81	178	15	74

ハローワークの新規求人・求職受理時の賃金情報

R4年3月

ハローワーク浦和

	常用			常用的パート		
	求人賃金		求職賃金	求人賃金		求職賃金
	上限	下限		上限	下限	
職業計	289,117	224,374	241,123	1,253	1,108	1,087
管理的職業	423,603	359,715	330,000	-	-	-
専門的・技術的職業	304,467	236,774	272,266	1,558	1,344	1,353
開発技術者	286,750	204,750	608,462	-	-	1,100
製造技術者	337,840	243,680	260,588	-	-	1,000
建築・土木技術者等	431,629	291,778	290,000	3,000	1,500	1,067
情報処理・通信技術者	316,333	210,538	270,976	-	-	1,425
その他の技術者	343,333	230,000	237,500	-	-	-
医師、薬剤師等	294,667	238,333	275,000	1,845	1,677	1,900
保健師、助産師等	336,327	287,627	269,333	1,767	1,568	1,530
医療技術者	304,561	250,624	234,615	1,826	1,567	1,260
その他の保健医療	248,316	201,853	188,000	1,596	1,308	1,000
社会福祉の専門的職業	256,250	223,672	220,000	1,302	1,165	995
美術家、デザイナー等	250,000	160,000	236,500	-	-	1,000
その他の専門的職業	373,584	212,473	238,158	1,568	1,261	1,486
事務的職業	255,806	199,221	217,493	1,151	1,040	1,042
一般事務員	242,836	193,966	211,672	1,156	1,044	1,029
会計事務員	334,301	217,373	231,364	1,315	1,082	1,150
生産関連事務員	259,000	211,600	231,000	1,200	980	1,040
営業・販売関連事務員	256,875	219,125	245,588	1,042	993	1,290
外勤事務員	-	-	-	-	-	-
運輸・郵便事務	300,000	225,000	600,000	980	980	1,000
事務用機器操作の職業	-	-	193,333	1,000	970	983
販売の職業	312,497	215,893	290,202	1,023	990	1,137
商品販売の職業	333,223	219,139	214,444	1,000	980	1,146
販売類似の職業	-	-	290,000	1,500	1,200	-
営業の職業	282,349	211,170	336,441	-	-	1,070
サービスの職業	265,702	214,655	209,884	1,193	1,066	1,103
家庭生活支援サービス	-	-	-	1,322	1,040	1,000
介護サービスの職業	255,575	221,045	220,000	1,326	1,192	1,039
保健医療サービス	221,375	187,500	200,000	1,130	1,037	1,100
生活衛生サービス	270,000	180,000	194,286	1,500	978	1,250
飲食物調理の職業	264,338	208,246	206,923	1,094	986	1,024
接客・給仕の職業	345,918	246,939	217,778	1,039	1,028	1,020
居住施設・ビルの管理	262,500	238,000	189,091	985	985	1,191
その他のサービス	203,288	176,513	212,500	1,106	991	1,291
保安の職業	219,190	185,437	203,333	1,383	1,132	969
農林漁業の職業	369,050	206,892	221,667	-	-	-
生産工程の職業	343,205	219,602	239,767	1,311	997	1,057
生産設備(金属)	-	-	180,000	-	-	-
生産設備(金属除く)	260,000	200,000	200,000	-	-	-
生産設備(機械)	-	-	-	-	-	-
金属材料製造等	369,727	215,282	237,500	1,100	978	-
製品製造・加工処理	342,750	233,100	191,667	1,275	979	975
機械組立の職業	360,000	216,667	223,750	-	-	-
機械整備・修理の職業	311,077	215,446	300,000	1,500	1,100	-
製品検査(金属)	-	-	-	-	-	-
製品検査(金属除く)	-	-	200,000	-	-	-
機械検査の職業	-	-	-	-	-	-
生産関連・生産類似	370,267	223,267	282,500	1,500	1,000	1,167
輸送・機械運転の職業	268,768	215,059	271,176	1,204	1,029	986
鉄道運転の職業	-	-	-	-	-	-
自動車運転の職業	257,199	212,923	292,632	1,208	1,026	992
船舶・航空機運転	-	-	-	-	-	-
その他の輸送の職業	-	-	236,667	-	-	985
定置・建設機械運転	370,000	233,750	245,833	1,100	1,100	956
建設・採掘の職業	386,571	249,952	285,333	1,833	1,500	1,000
建設躯体工事の職業	393,100	253,450	333,333	-	-	-
建設の職業	408,393	253,000	271,667	-	-	1,000
電気工事の職業	307,500	210,000	240,000	1,500	1,500	1,000
土木の職業	368,400	277,333	292,500	2,000	1,500	1,000
採掘の職業	-	-	-	-	-	-
運搬・清掃等の職業	219,796	192,498	213,284	1,080	1,035	1,006
運搬の職業	262,425	215,427	237,419	1,025	1,004	1,058
清掃の職業	200,384	186,759	194,286	1,096	1,058	979
包装の職業	-	-	-	1,070	1,000	1,000
その他の運搬等の職業	216,684	183,129	191,364	1,065	1,003	1,005
分類不能の職業	-	-	225,362	-	-	992
(IT関連計)	315,429	213,082	316,543	1,375	1,118	1,179
(IT技術関連小計)	316,080	213,452	350,000	-	-	1,340
(IT操作関連小計)	380,000	250,000	253,333	1,333	990	1,064
(IT製造関連小計)	275,000	190,000	300,000	1,500	1,500	-
(福祉関連計)	275,584	237,683	233,243	1,414	1,250	1,175
(介護関連小計)	258,703	223,957	221,042	1,330	1,169	1,029
(その他小計)	324,942	277,815	255,769	1,686	1,510	1,373

求人・求職 [年齢・職種別] バランスシート

R4年3月

ハローワーク浦和

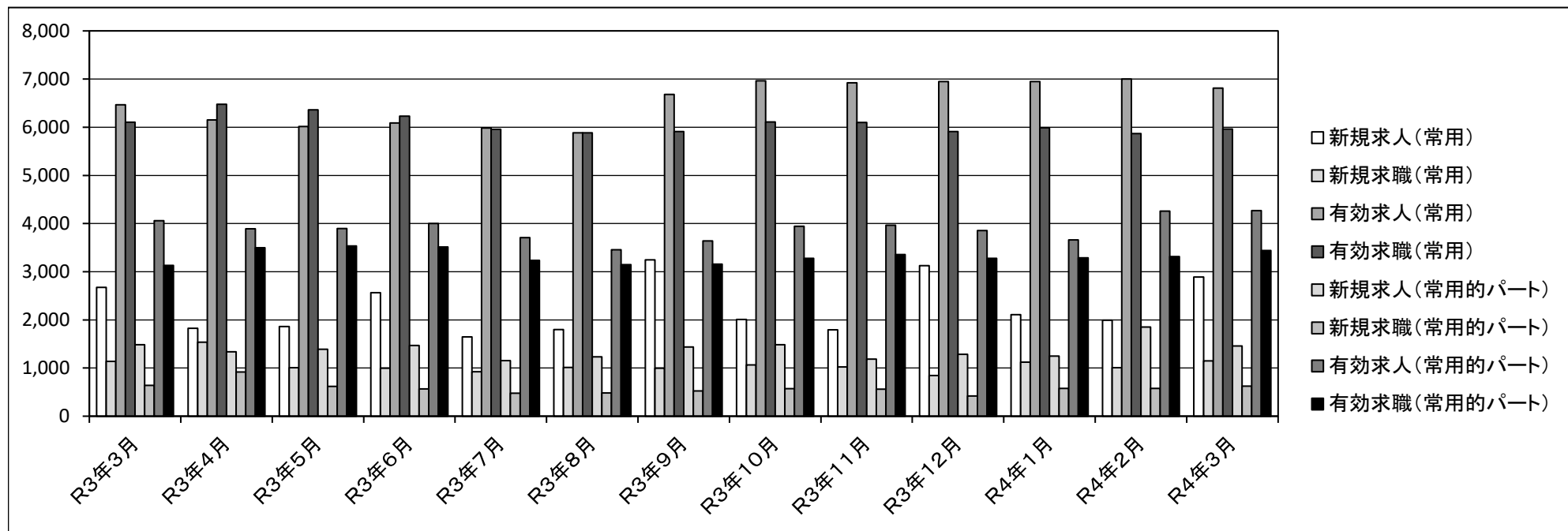
		常用						常用的パート					
		合計	～24歳	25～34歳	35～44歳	45～54歳	55歳～	合計	～24歳	25～34歳	35～44歳	45～54歳	55歳～
合 計	有効求人	6,814	1,398	1,462	1,442	1,326	1,186	4,268	744	792	792	791	1,149
	有効求職	5,964	484	1,519	1,126	1,372	1,463	3,440	98	466	534	751	1,591
	有効求人倍率	1.14	2.89	0.96	1.28	0.97	0.81	1.24	7.59	1.70	1.48	1.05	0.72
専門的・技術的職業	有効求人	1,478	304	307	302	295	270	696	129	130	130	130	177
	有効求職	1,076	84	342	209	208	233	381	6	62	61	78	174
	有効求人倍率	1.37	3.62	0.90	1.44	1.42	1.16	1.83	21.50	2.10	2.13	1.67	1.02
事務的職業	有効求人	544	125	124	109	91	95	509	93	94	94	94	134
	有効求職	2,332	163	611	475	559	524	1,340	16	196	248	324	556
	有効求人倍率	0.23	0.77	0.20	0.23	0.16	0.18	0.38	5.81	0.48	0.38	0.29	0.24
販売の職業	有効求人	636	146	146	147	128	69	144	26	27	27	27	37
	有効求職	574	29	114	112	143	176	219	8	28	36	30	117
	有効求人倍率	1.11	5.03	1.28	1.31	0.90	0.39	0.66	3.25	0.96	0.75	0.90	0.32
サービスの職業	有効求人	2,479	484	528	519	494	454	1,671	287	309	309	309	457
	有効求職	430	40	90	69	105	126	328	7	37	51	59	174
	有効求人倍率	5.77	12.10	5.87	7.52	4.70	3.60	5.09	41.00	8.35	6.06	5.24	2.63
保安の職業	有効求人	269	35	50	62	52	70	389	53	75	75	75	111
	有効求職	34	1	4	3	7	19	31	0	0	2	1	28
	有効求人倍率	7.91	35.00	12.50	20.67	7.43	3.68	12.55	-	-	37.50	75.00	3.96
生産工程・労務の職業	有効求人	243	57	55	51	45	35	127	22	22	22	22	39
	有効求職	267	16	67	57	70	57	72	3	6	15	15	33
	有効求人倍率	0.91	3.56	0.82	0.89	0.64	0.61	1.76	7.33	3.67	1.47	1.47	1.18
輸送・機械運転の職業	有効求人	232	44	45	53	48	42	100	18	18	18	18	28
	有効求職	172	3	22	24	55	68	48	0	2	2	6	38
	有効求人倍率	1.35	14.67	2.05	2.21	0.87	0.62	2.08	-	9.00	9.00	3.00	0.74
建設・採掘の職業	有効求人	363	81	81	76	60	65	25	5	5	5	4	6
	有効求職	70	7	17	18	10	18	13	0	2	2	1	8
	有効求人倍率	5.19	11.57	4.76	4.22	6.00	3.61	1.92	-	2.50	2.50	4.00	0.75
運搬・清掃等の職業	有効求人	263	54	57	57	47	48	601	109	111	111	111	159
	有効求職	490	51	103	78	123	135	780	43	90	75	179	393
	有効求人倍率	0.54	1.06	0.55	0.73	0.38	0.36	0.77	2.53	1.23	1.48	0.62	0.40

(注) 1. 求人倍率は、求職者一人当たりの求人募集数を意味しています。

2. 職業の合計欄には、[管理的職業][農林漁業の職業]及び分類不能な職業が含まれています。

ハローワーク求人・求職受理状況(時系列)

	常用					常用的パート				
	新規求人	新規求職	有効求人	有効求職	有効求人倍率	新規求人	新規求職	有効求人	有効求職	有効求人倍率
R3年3月	2,672	1,137	6,467	6,104	1.06	1,482	639	4,057	3,131	1.30
R3年4月	1,824	1,535	6,154	6,475	0.95	1,339	920	3,892	3,497	1.11
R3年5月	1,864	1,008	6,013	6,359	0.95	1,392	618	3,897	3,533	1.10
R3年6月	2,563	994	6,089	6,232	0.98	1,466	567	4,000	3,514	1.14
R3年7月	1,646	921	5,982	5,960	1.00	1,152	475	3,709	3,237	1.15
R3年8月	1,799	1,014	5,886	5,885	1.00	1,233	482	3,458	3,149	1.10
R3年9月	3,244	996	6,679	5,911	1.13	1,438	525	3,639	3,158	1.15
R3年10月	2,011	1,062	6,963	6,109	1.14	1,484	573	3,943	3,277	1.20
R3年11月	1,792	1,024	6,925	6,099	1.14	1,183	561	3,963	3,358	1.18
R3年12月	3,124	845	6,950	5,909	1.18	1,285	420	3,854	3,278	1.18
R4年1月	2,110	1,120	6,949	5,990	1.16	1,248	578	3,660	3,289	1.11
R4年2月	1,991	1,009	7,003	5,867	1.19	1,852	575	4,259	3,315	1.28
R4年3月	2,888	1,149	6,814	5,964	1.14	1,459	626	4,268	3,440	1.24

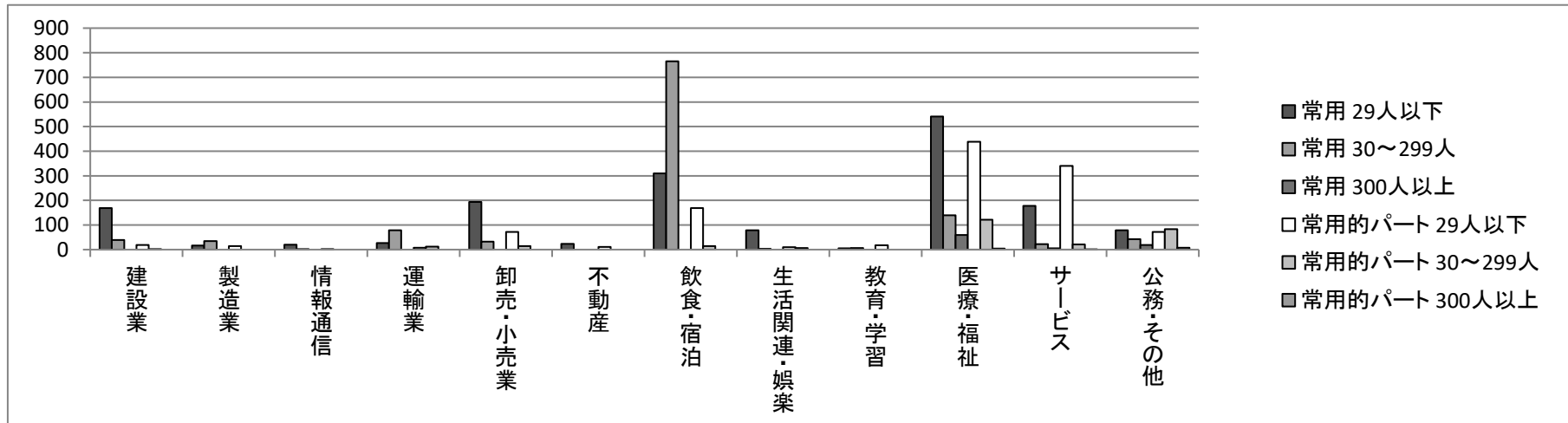


産業別・事業所規模別新規求人の受理状況

R4年3月

ハローワーク浦和

	常用				常用的パート			
	29人以下	30～299人	300人以上	事業所規模計	29人以下	30～299人	300人以上	事業所規模計
建設業	169	39	0	208	19	2	0	21
製造業	17	35	0	52	14	0	0	14
情報通信	20	2	0	22	2	0	0	2
運輸業	27	78	0	105	8	12	0	20
卸売・小売業	194	32	0	226	72	14	0	86
不動産	23	0	0	23	11	0	0	11
飲食・宿泊	310	765	0	1075	169	14	0	183
生活関連・娯楽	78	3	0	81	10	6	0	16
教育・学習	5	6	0	11	18	0	0	18
医療・福祉	541	139	59	739	438	121	4	563
サービス	178	22	5	205	340	21	1	362
公務・その他	79	43	19	141	72	83	8	163
産業計	1641	1164	83	2,888	1173	273	13	1,459



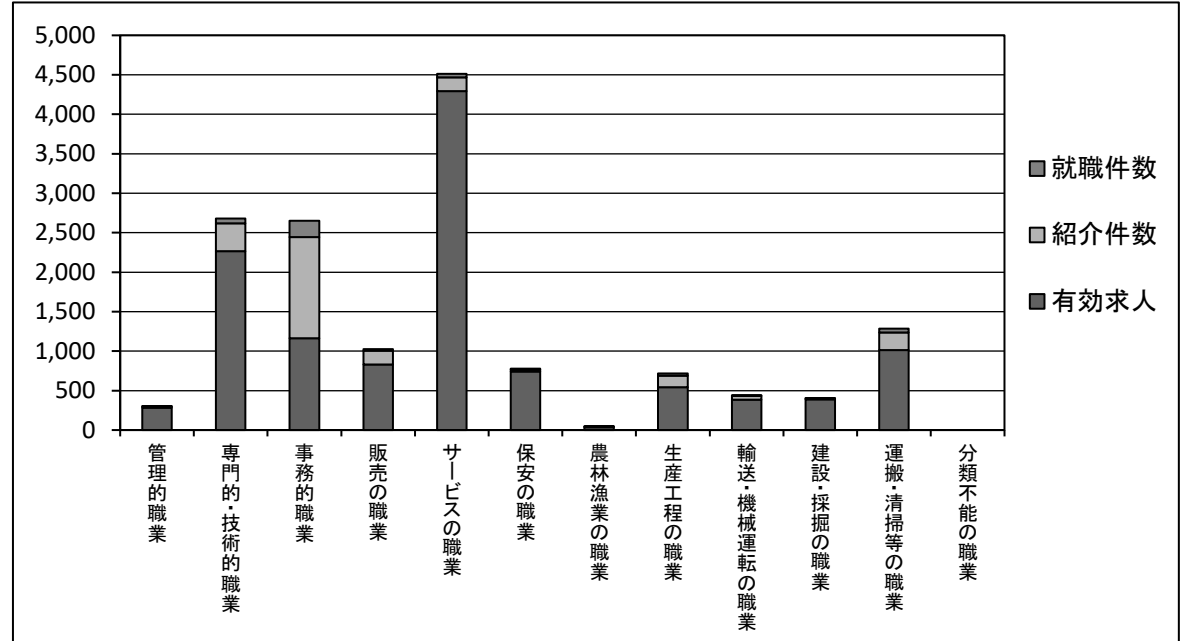
職種・年齢別の紹介・就職状況

R4年3月

ハローワーク浦和

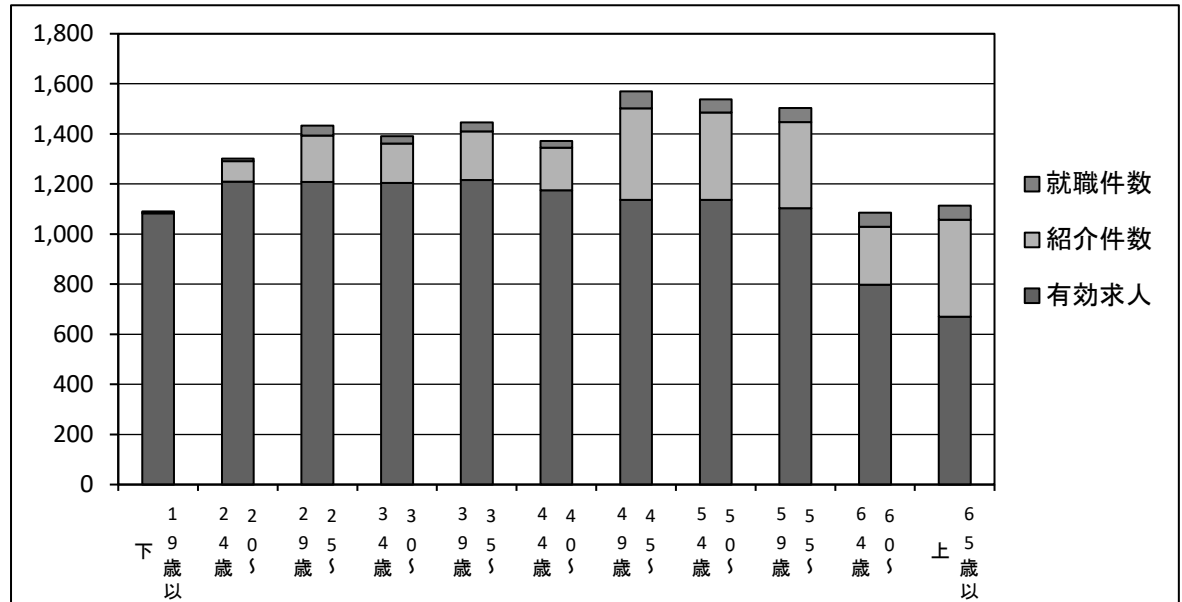
[職種別]

	有効求人	紹介件数	就職件数
管理的職業	283	16	4
専門的・技術的職業	2,266	353	62
事務的職業	1,164	1,282	205
販売の職業	829	175	23
サービスの職業	4,294	175	42
保安の職業	741	26	10
農林漁業の職業	35	7	4
生産工程の職業	541	149	28
輸送・機械運転の職業	384	48	10
建設・採掘の職業	388	13	5
運搬・清掃等の職業	1,015	223	45
分類不能の職業	0	0	0
職業計	11,940	2,467	438



[年齢別]

	有効求人	紹介件数	就職件数
19歳以下	1,083	4	4
20～24歳	1,209	82	11
25～29歳	1,208	185	40
30～34歳	1,204	157	30
35～39歳	1,216	194	36
40～44歳	1,175	170	27
45～49歳	1,137	365	68
50～54歳	1,137	348	53
55～59歳	1,103	344	56
60～64歳	798	231	56
65歳以上	670	387	57
年齢計	11,940	2,467	438



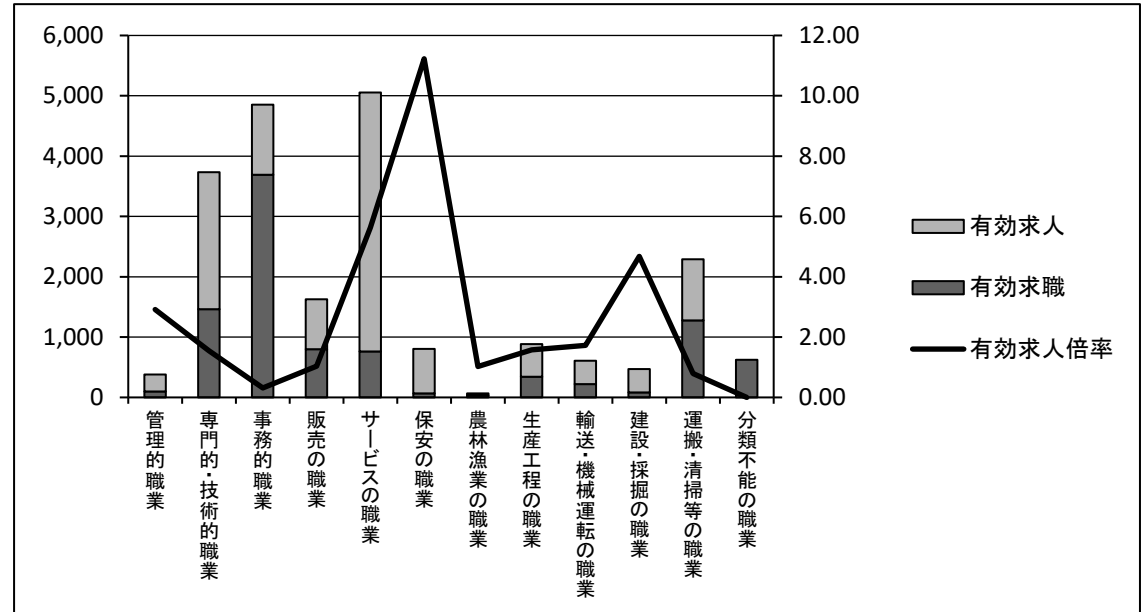
職種・年齢別の求人・求職状況

R4年3月

ハローワーク浦和

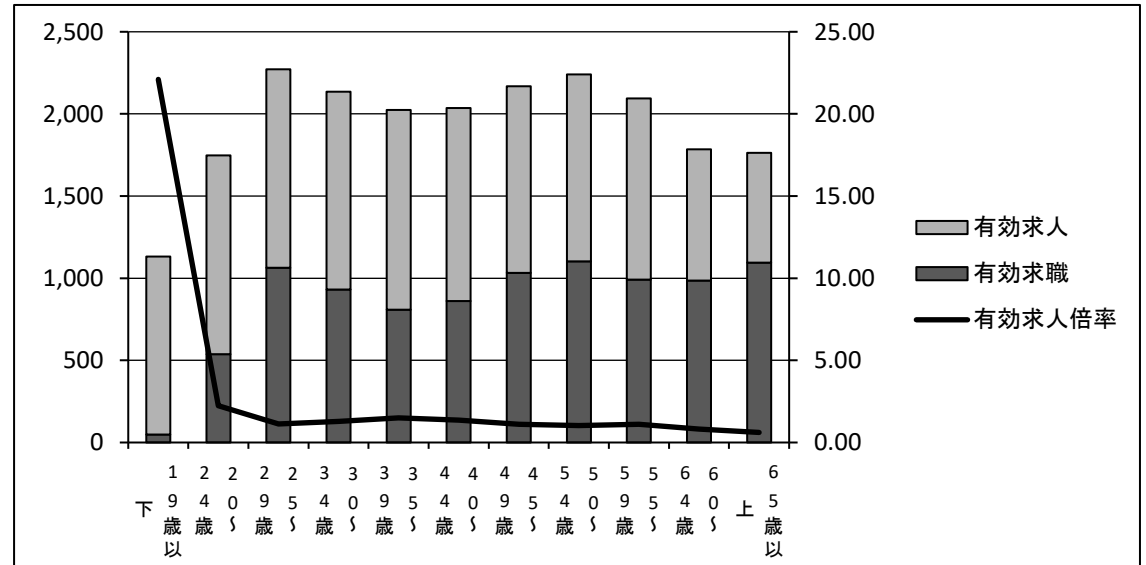
[職種別]

	有効求職	有効求人	有効求人倍率
管理的職業	97	283	2.92
専門的・技術的職業	1,465	2,266	1.55
事務的職業	3,689	1,164	0.32
販売の職業	797	829	1.04
サービスの職業	762	4,294	5.64
保安の職業	66	741	11.23
農林漁業の職業	34	35	1.03
生産工程の職業	342	541	1.58
輸送・機械運転の職業	223	384	1.72
建設・採掘の職業	83	388	4.67
運搬・清掃等の職業	1,277	1,015	0.79
分類不能の職業	623	0	0.00
職業計	9,458	11,940	1.26



[年齢別]

	有効求職	有効求人	有効求人倍率
19歳以下	49	1,083	22.10
20～24歳	538	1,209	2.25
25～29歳	1,063	1,208	1.14
30～34歳	931	1,204	1.29
35～39歳	809	1,216	1.50
40～44歳	861	1,175	1.36
45～49歳	1,032	1,137	1.10
50～54歳	1,103	1,137	1.03
55～59歳	992	1,103	1.11
60～64歳	986	798	0.81
65歳以上	1,094	670	0.61
年齢計	9,458	11,940	1.26



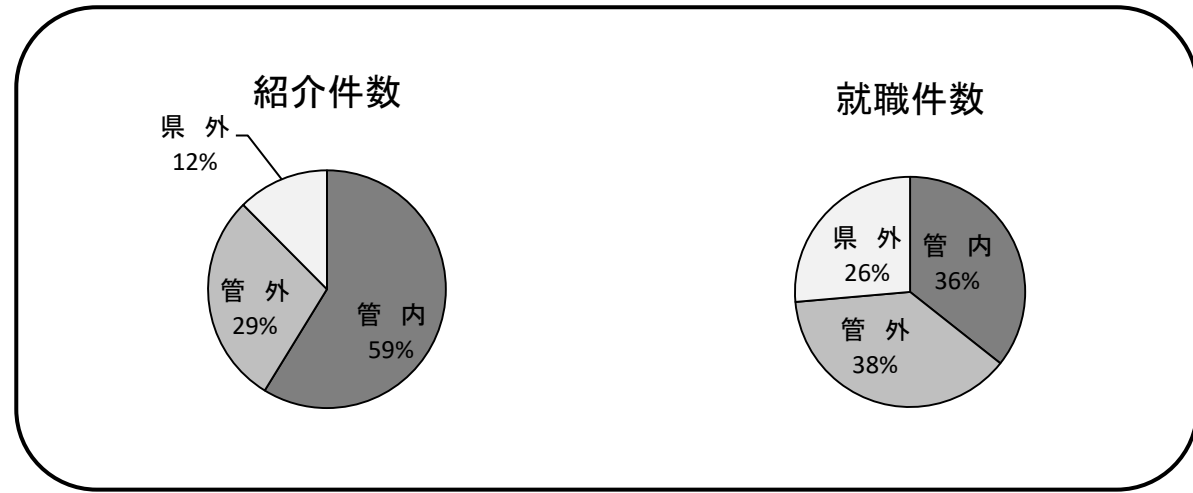
地域別の紹介・就職状況

R4年3月

ハローワーク浦和

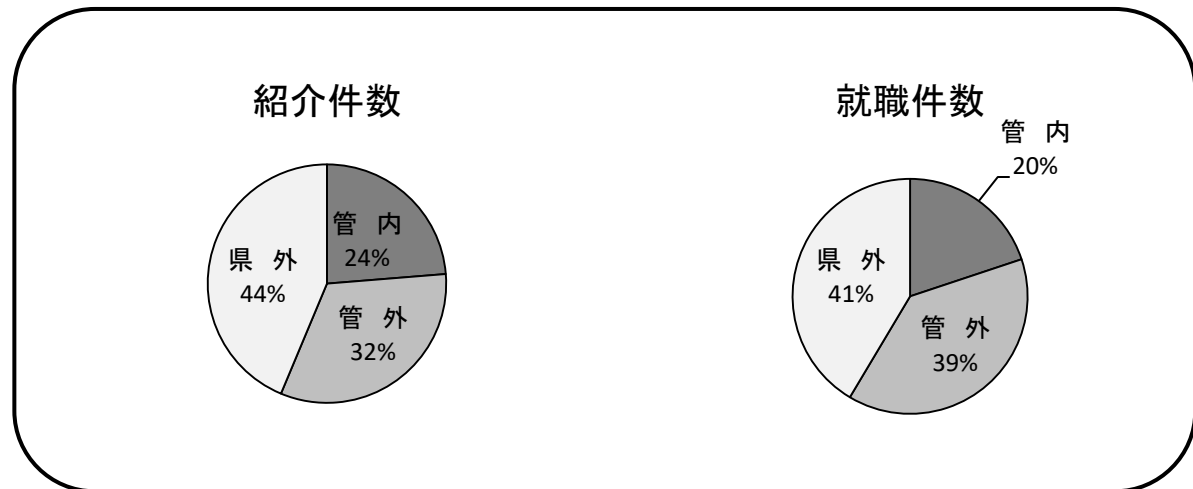
[常用]

	紹介件数	就職件数
管内	841	77
管外	412	82
県外	178	57
管内外計	1,431	216



[常用的パート]

	紹介件数	就職件数
管内	203	36
管外	279	70
県外	374	75
管内外計	856	181



中途採用賃金情報(浦和管内平均)

4年 1月～ 3月

ハローワーク浦和

[職種別]

単位:千円

	年齢別平均賃金		～19歳	20～24歳	25～29歳	30～34歳	35～39歳	40～44歳	45～49歳	50～54歳	55～59歳	60歳～
	対象人数	平均賃金	賃金	賃金	賃金	賃金	賃金	賃金	賃金	賃金	賃金	賃金
職業計	2,517	252	214	217	243	259	263	270	272	250	267	237
管理的職業	80	312	-	247	275	320	275	335	477	264	271	367
専門的・技術的職業	635	266	184	220	263	286	284	291	281	251	277	223
事務的職業	411	280	255	217	241	251	252	302	320	330	416	308
販売の職業	319	210	173	191	213	228	220	208	231	178	192	235
サービスの職業	535	240	200	206	235	255	252	260	255	241	260	205
保安の職業	166	198	200	200	197	195	187	193	202	205	204	195
農林漁業の職業	5	210	250	180	220	-	220	-	178	-	-	-
生産工程の職業	73	228	350	221	218	201	215	276	222	232	225	221
輸送・機械運転の職業	91	263	-	301	253	309	243	258	279	271	247	221
建設・採掘の職業	153	286	219	256	278	256	325	309	285	379	322	271
運搬・清掃・包装等の職業	49	236	240	193	228	258	271	227	250	254	188	227

[産業別]

	年齢別平均賃金		～19歳	20～24歳	25～29歳	30～34歳	35～39歳	40～44歳	45～49歳	50～54歳	55～59歳	60歳～
	対象人数	平均賃金	賃金	賃金	賃金	賃金	賃金	賃金	賃金	賃金	賃金	賃金
産業計	2,517	252	214	217	243	259	263	270	272	250	267	237
農林・漁業・鉱業	5	210	250	180	220	-	220	-	178	-	-	-
建設業	224	285	228	247	272	259	311	311	311	336	327	281
製造業	114	268	302	205	231	273	268	339	290	253	228	303
情報通信	51	319	-	221	279	340	418	325	344	391	-	-
運輸業	114	255	-	291	238	285	231	260	265	264	246	208
卸売・小売業	439	220	171	196	228	229	242	242	215	193	219	214
金融・保険・不動産	93	248	230	209	232	240	233	289	284	318	287	200
飲食・宿泊	77	240	160	194	233	243	275	400	289	275	222	129
医療・福祉	753	250	207	224	257	270	245	250	263	239	261	230
サービス	318	232	200	211	213	246	248	283	277	251	200	204
公務・その他	329	282	197	209	238	268	277	269	360	309	413	298

(注)この資料は、雇用保険資格取得データによる基準内賃金の平均賃金です。

中途採用賃金情報（埼玉全県平均）

4年 1月～ 3月

ハローワーク浦和

[職種別]

単位：千円

	年齢別平均賃金		～19歳	20～24歳	25～29歳	30～34歳	35～39歳	40～44歳	45～49歳	50～54歳	55～59歳	60歳～
	対象人数	平均賃金	賃金	賃金	賃金	賃金	賃金	賃金	賃金	賃金	賃金	賃金
職業計	26,157	245	199	214	236	247	254	258	257	260	262	229
管理的職業	660	300	180	197	226	272	310	339	351	380	391	301
専門的・技術的職業	5,545	262	191	224	253	266	268	281	276	274	281	249
事務的職業	3,301	238	197	204	226	234	237	235	249	264	301	256
販売の職業	2,711	225	167	197	218	234	236	237	240	228	229	223
サービスの職業	4,909	227	189	204	224	237	241	240	234	231	235	206
保安の職業	407	190	188	193	195	199	219	186	203	204	198	178
農林漁業の職業	87	196	160	193	212	202	212	198	190	184	180	190
生産工程の職業	2,702	224	187	196	213	227	236	237	232	242	233	209
輸送・機械運転の職業	2,128	260	212	249	253	263	268	267	269	267	263	225
建設・採掘の職業	2,295	283	224	247	272	279	294	319	309	320	309	291
運搬・清掃・包装等の職業	1,412	236	214	224	235	236	245	242	247	245	237	207

[産業別]

	年齢別平均賃金		～19歳	20～24歳	25～29歳	30～34歳	35～39歳	40～44歳	45～49歳	50～54歳	55～59歳	60歳～
	対象人数	平均賃金	賃金	賃金	賃金	賃金	賃金	賃金	賃金	賃金	賃金	賃金
産業計	26,157	245	199	214	236	247	254	258	257	260	262	229
農林・漁業・鉱業	73	199	193	204	209	205	195	203	192	141	199	195
建設業	3,168	279	222	244	266	273	285	307	299	316	303	284
製造業	3,702	245	191	200	222	240	255	261	263	279	301	232
情報通信	313	251	264	193	244	254	302	270	231	303	294	251
運輸業	3,190	251	196	236	241	249	257	259	260	258	266	221
卸売・小売業	3,798	231	180	199	224	235	241	245	243	242	246	223
金融・保険・不動産	759	234	197	205	233	241	245	235	258	250	245	204
飲食・宿泊	727	236	179	210	228	231	262	256	249	288	241	198
医療・福祉	5,754	244	184	218	249	256	248	248	249	246	247	223
サービス	2,772	225	203	207	220	234	239	243	244	233	229	199
公務・その他	1,901	241	179	199	225	250	256	255	265	262	270	253

(注)この資料は、雇用保険資格取得データによる基準内賃金の平均賃金です。