

ハローワークうらわ 労働市場 ニュース

令和3年12月分

◎ハローワーク浦和のご案内

◆浦和公共職業安定所

地域の総合的雇用サービス機関として、職業紹介、雇用保険、雇用対策などの業務を実施しています。

◆ワークステーションさいたま

子育て世代をはじめとする求職者全般を対象に、さいたま市と協働で就職支援を行っています。

◆ジョブスポット（さいたま市各区役所内に窓口を設置しています）

さいたま市内各区にお住いの生活保護受給者・住居確保給付金受給者等を対象に、さいたま市と協働で就職支援を行っています。

◆埼玉しごとセンター

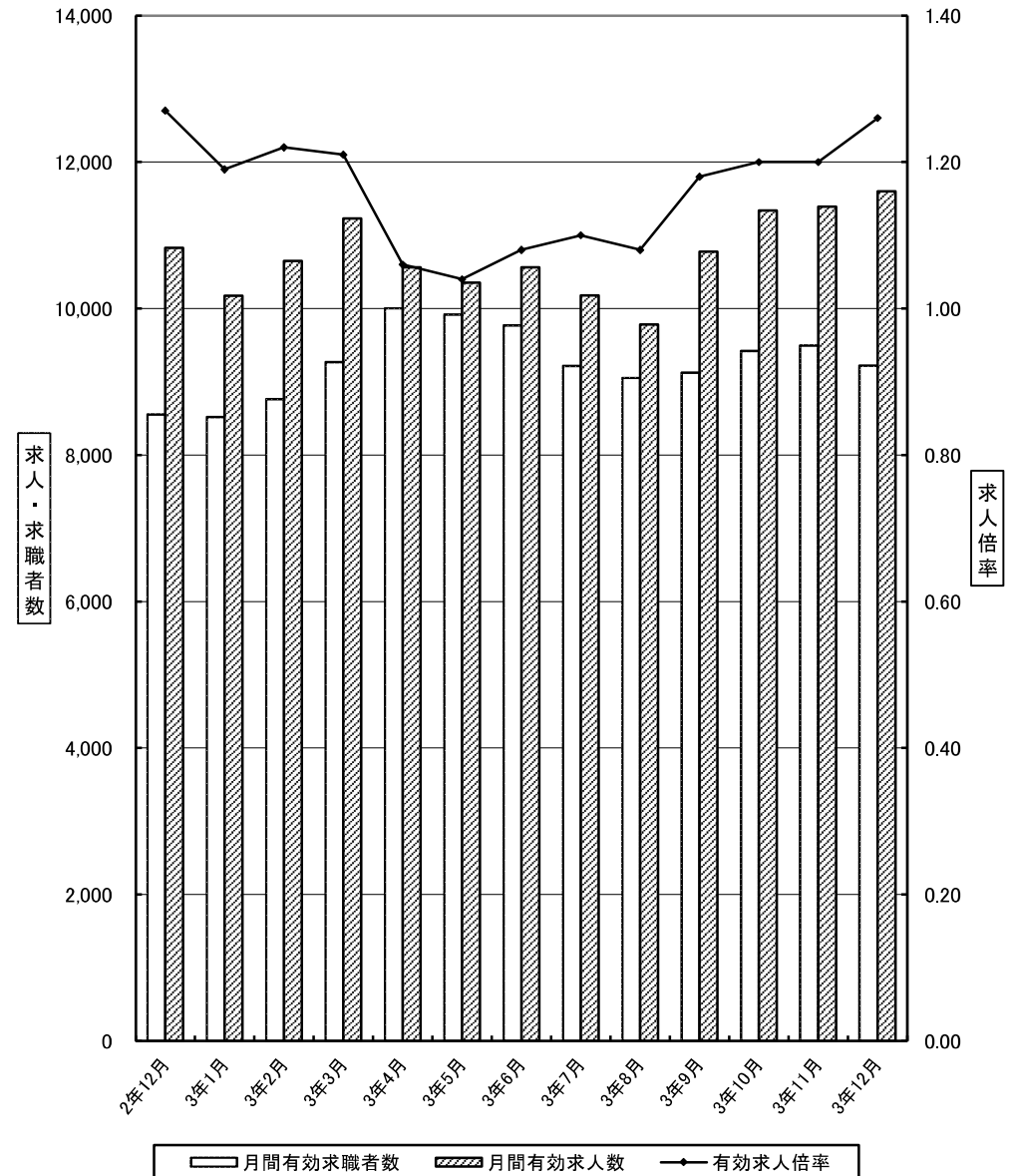
若者・女性及び中高年齢者を対象に、埼玉県と協働で就職支援を行っています。

◎今月の概要

- 新規求職申込件数は1,271件で、前年同月（1,264件）と比べ0.8%増であった。
- 新規求人数は4,883件で、前年同月（3,400件）と比べ43.6%増であった。
- 新規求人数のうち正社員求人の割合は52.3%で、前年同月（47.9%）より4.4ポイント上昇した。
- 就職件数は255件で前年同月（268件）と比べ4.9%減、このうち正社員の就職件数は97件で前年同月（97件）と同じであった。また、就職件数に占める正社員の割合は38.0%で前年同月（36.2%）より1.8ポイント上昇した。
- 有効求人倍率（原数値）は1.26倍で、前年同月（1.27倍）と比べ0.01ポイント低下した。

発行：ハローワーク浦和（浦和公共職業安定所）
〒330-0061さいたま市浦和区常盤5-8-40 ☎048-832-2461

求人求職状況の推移



人と企業を結ぶ公共職業安定所 2月1日発行

* 埼玉労働局HPより埼玉労働市場ニュースがご覧いただけます。 <https://jsite.mhlw.go.jp/saitama-roudoukyoku/>
(注) ハローワークインターネットサービスの機能拡充に伴い、令和3年9月以降の数値には、ハローワークに来所せず、オンライン上で求職登録した求職者数や、求職者がハローワークインターネットサービスの求人に直接応募した就職件数等が含まれている。

一 般 職 業 紹 介 状 況 (1)
(新規学卒者を除きパートタイムを含む)

ハローワーク浦和

年度・月	1. 新規求職申込件数		2. 新規求人数		3. 月間有効求職者数		4. 月間有効求人数		5. 紹介件数		6. 就職件数		7. 就職率		8. 充足数		9. 求人倍率					
	前年比	前年	前年比	前年	前年比	前年	前年比	前年	前年比	前年	前年比	前年	前年差	前年比	新規		有効		有効 (埼玉県)			
															前年	前年	前年	前年				
平成28年度平均	1,822	▲2.4	3,026	25.0	7,771	▲3.4	8,429	26.9	3,194	▲5.7	430	▲0.9	23.6%	0.4	444	0.8	1.66	—	1.08	—	1.08	—
平成29年度平均	1,752	▲3.9	3,358	11.0	7,657	▲1.5	9,435	11.9	2,801	▲12.3	401	▲6.6	22.9%	▲0.7	440	▲0.9	1.92	—	1.23	—	1.26	—
平成30年度平均	1,708	▲2.5	3,477	3.5	7,641	▲0.2	9,960	5.6	2,423	▲13.5	375	▲6.6	22.0%	▲0.9	414	▲5.8	2.04	—	1.30	—	1.33	—
令和元年度平均	1,673	▲2.1	3,786	8.9	7,793	2.0	10,886	9.3	2,296	▲5.2	350	▲6.6	20.9%	▲1.1	408	▲1.4	2.26	—	1.40	—	1.28	—
令和2年度平均	1,647	▲1.5	3,647	▲3.7	8,576	10.0	10,305	▲5.3	2,236	▲2.6	277	▲20.8	16.8%	▲4.1	348	▲14.7	2.21	—	1.20	—	0.94	—
令和2年12月	1,264	0.6	3,400	2.0	8,554	18.8	10,830	▲6.7	1,872	6.8	268	▲14.6	21.2%	▲3.8	286	▲17.1	2.69	2.65	1.27	1.61	0.98	1.43
令和3年1月	1,673	▲10.5	3,716	▲12.0	8,519	14.5	10,176	▲9.5	2,231	4.4	227	▲9.2	13.6%	0.2	231	▲24.5	2.22	2.26	1.19	1.51	0.99	1.34
2月	1,732	4.1	3,827	▲9.8	8,760	15.0	10,648	▲5.4	3,283	19.4	297	▲0.3	17.1%	▲0.8	402	12.3	2.21	2.55	1.22	1.48	1.02	1.29
3月	1,786	9.2	4,323	25.8	9,268	18.6	11,229	▲0.6	3,060	19.7	387	1.6	21.7%	▲1.6	580	9.0	2.42	2.10	1.21	1.45	0.96	1.21
4月	2,465	34.0	3,306	0.8	10,005	28.4	10,560	2.9	2,618	68.1	341	25.8	13.8%	▲0.9	355	4.4	1.34	1.78	1.06	1.32	0.86	1.07
5月	1,629	7.6	3,412	2.6	9,919	29.1	10,351	6.5	2,150	51.4	269	35.2	16.5%	3.4	277	23.1	2.09	2.20	1.04	1.26	0.82	0.97
6月	1,561	▲17.3	4,244	15.5	9,767	20.0	10,562	6.4	2,192	▲6.7	316	13.3	20.2%	5.4	368	▲6.1	2.72	1.95	1.08	1.22	0.85	0.89
7月	1,402	▲17.2	2,961	▲25.1	9,217	10.0	10,178	▲0.1	1,810	▲23.7	252	▲17.1	18.0%	0.1	338	▲24.7	2.11	2.33	1.10	1.22	0.89	0.89
8月	1,502	0.7	3,143	2.7	9,056	4.3	9,783	0.7	1,902	▲4.0	272	5.4	18.1%	0.8	263	▲18.6	2.09	2.05	1.08	1.12	0.90	0.86
9月	1,556	▲4.9	4,870	46.8	9,123	1.6	10,775	10.6	1,885	▲14.4	267	▲3.3	17.2%	0.3	292	▲2.3	3.13	2.03	1.18	1.08	0.91	0.86
10月	1,643	▲8.2	3,656	▲21.1	9,418	2.3	11,340	7.3	2,031	▲12.7	267	▲7.0	16.3%	0.3	333	0.9	2.23	2.59	1.20	1.15	0.95	0.89
11月	1,591	9.0	3,147	▲3.2	9,493	6.0	11,391	6.7	2,099	▲3.3	262	▲4.0	16.5%	▲2.2	324	0.0	1.98	2.23	1.20	1.19	1.00	0.92
12月	1,271	0.6	4,883	43.6	9,218	7.8	11,598	7.1	1,707	▲8.8	255	▲4.9	20.1%	▲1.1	289	1.0	3.84	2.69	1.26	1.27	1.06	0.98

(注) 数値は原数値。

(浦和0312-01)

主要産業別、規模別一般新規求人状況

ハローワーク浦和

○ 主要産業別、規模別一般新規求人状況（新規学卒者を除く）

令和3年12月

産業・規模		全数	パート除く	常用	臨時・季節	パートタイム
新規求人 数 (人)	合計	4,883	3,285	3,124	161	1,598
	D 建設業	301	280	280	0	21
	E 製造業	73	62	62	0	11
	G 情報通信業	27	25	25	0	2
	H 運輸業、郵便業	87	72	70	2	15
	I 卸売業、小売業	398	270	255	15	128
	L 学術研究、専門・技術サービス業	51	33	33	0	18
	M 宿泊業、飲食サービス業	1,251	1,076	1,076	0	175
	N 生活関連サービス業、娯楽業	133	80	79	1	53
	O 教育、学習支援業	33	25	24	1	8
	P 医療、福祉	1,387	790	777	13	597
	R サービス業（他に分類されないもの）	808	348	256	92	460
	上記以外	334	224	187	37	110
	(規模別)					
	29人以下	3,269	1,992	1,858	134	1,277
	30～99人	1,287	1,081	1,069	12	206
	100～299人	185	120	113	7	65
300～499人	13	11	7	4	2	
500～999人	83	66	62	4	17	
1,000人以上	46	15	15	0	31	
対前年 同月 比 (%)	合計	43.6	51.9	51.7	57.8	29.1
	D 建設業	81.3	87.9	87.9	-	23.5
	E 製造業	▲21.5	▲1.6	▲1.6	-	▲63.3
	G 情報通信業	▲3.6	▲3.8	▲3.8	-	0.0
	H 運輸業、郵便業	14.5	18.0	32.1	▲75.0	0.0
	I 卸売業、小売業	▲1.0	26.8	34.9	▲37.5	▲32.3
	L 学術研究、専門・技術サービス業	▲51.4	▲45.9	▲45.0	(1)	▲59.1
	M 宿泊業、飲食サービス業	161.7	189.2	189.2	-	65.1
	N 生活関連サービス業、娯楽業	10.8	21.2	23.4	▲50.0	▲1.9
	O 教育、学習支援業	▲44.1	31.6	71.4	▲80.0	▲80.0
	P 医療、福祉	18.3	20.1	22.0	▲38.1	16.1
	R サービス業（他に分類されないもの）	91.9	27.0	0.8	360.0	212.9
	上記以外	19.3	12.0	4.5	76.2	37.5
	(規模別)					
	29人以下	33.3	36.1	32.4	119.7	29.1
	30～99人	95.0	112.0	117.3	▲33.3	37.3
	100～299人	▲19.2	▲25.9	▲20.4	▲65.0	▲3.0
300～499人	▲50.0	10.0	▲22.2	300.0	▲87.5	
500～999人	937.5	1220.0	1966.7	100.0	466.7	
1,000人以上	91.7	36.4	36.4	-	138.5	

○ 主要産業における対前年同月比の推移（新規学卒者を除く）

(%)

産 業	2年	3年											
	12月	1月	2月	3月	4月	5月	6月	7月	8月	9月	10月	11月	12月
合計	2.0	▲12.0	▲9.8	25.8	0.8	2.6	15.5	▲25.1	2.7	46.8	▲21.1	▲3.2	43.6
D 建設業	▲21.0	14.7	▲24.9	▲1.5	9.5	▲8.9	▲15.4	▲0.4	45.8	35.0	11.4	55.0	81.3
E 製造業	22.4	4.3	21.3	36.6	65.4	7.6	22.1	▲22.9	▲18.0	▲1.3	▲31.3	16.7	▲21.5
G 情報通信業	▲17.6	252.9	▲71.8	▲16.7	52.2	▲60.6	51.9	▲35.6	96.3	34.6	▲33.3	2.2	▲3.6
H 運輸業、郵便業	24.6	42.0	46.2	▲14.9	▲23.1	54.8	118.0	▲22.3	68.6	29.2	59.3	▲21.2	14.5
I 卸売業、小売業	3.9	8.3	26.9	▲25.7	46.2	23.2	6.6	▲10.6	▲19.7	▲32.6	▲21.5	▲30.9	▲1.0
L 学術研究、専門・技術サービス業	72.1	▲16.9	▲3.8	▲36.9	65.0	▲3.5	▲50.0	▲3.5	21.1	▲14.1	57.9	3.7	▲51.4
M 宿泊業、飲食サービス業	▲5.0	▲72.9	▲47.7	133.4	▲69.7	▲32.4	206.1	▲67.8	▲13.7	379.0	▲57.7	40.5	161.7
N 生活関連サービス業、娯楽業	110.5	▲44.1	▲48.7	123.0	248.1	153.8	▲7.9	68.0	0.0	33.3	▲63.9	39.2	10.8
O 教育、学習支援業	37.2	21.0	▲25.7	▲23.1	62.2	▲14.3	13.3	7.9	▲46.2	0.0	▲36.6	0.0	▲44.1
P 医療、福祉	36.1	51.4	10.3	27.5	68.5	38.2	4.6	5.9	13.2	40.7	▲3.2	13.3	18.3
R サービス業（他に分類されないもの）	▲11.0	▲15.0	▲32.3	51.7	▲0.4	▲46.4	48.5	▲23.2	▲17.1	78.3	▲13.2	▲47.9	91.9
上記以外	▲50.6	▲19.1	▲11.2	▲44.9	15.2	▲4.3	▲73.6	▲40.0	10.1	▲51.2	▲31.3	7.7	19.3

- (注) 1. 数値は原数値。
 2. 平成25年10月改定の「日本標準産業分類」に基づく区分により表章したもの。
 3. 対前年同月比の()は前年度実数値。

一 般 職 業 紹 介 状 況 (2)

ハローワーク浦和

項目 年度・月	10. 産業別一般新規求人状況																	
	建設		製造		情報通信		運輸・郵便		卸売・小売		学術研究・専門・技術サービス		宿泊・飲食サービス		生活関連サービス・娯楽		教育・学習支援	
	前年比	前年比	前年比	前年比	前年比	前年比	前年比	前年比	前年比	前年比	前年比	前年比	前年比	前年比	前年比	前年比		
平成28年度平均	162	10.2	73	9.0	51	10.9	111	9.9	367	▲29.0	97	5.4	392	197.0	110	29.4	46	35.3
平成29年度平均	176	8.6	74	1.4	42	▲17.6	103	▲7.2	369	0.5	90	▲7.2	469	19.6	104	▲5.5	48	4.3
平成30年度平均	191	8.5	84	13.5	45	7.1	127	23.3	358	▲3.0	95	5.6	467	▲0.4	89	▲14.4	65	35.4
令和元年度平均	208	8.9	68	▲19.0	44	▲2.2	90	▲29.1	383	7.0	89	▲6.3	697	49.3	111	24.7	51	▲21.5
令和2年度平均	195	▲6.3	63	▲7.4	38	▲13.6	105	16.7	427	11.5	76	▲14.6	592	▲15.1	81	▲27.0	48	▲5.9
令和2年12月	166	▲21.0	93	22.4	28	▲17.6	76	24.6	402	3.9	105	72.1	478	▲5.0	120	110.5	59	37.2
令和3年1月	211	14.7	49	4.3	60	252.9	159	42.0	338	8.3	49	▲16.9	312	▲72.9	62	▲44.1	75	21.0
2月	154	▲24.9	74	21.3	20	▲71.8	152	46.2	571	26.9	102	▲3.8	304	▲47.7	61	▲48.7	26	▲25.7
3月	203	▲1.5	97	36.6	25	▲16.7	74	▲14.9	414	▲25.7	53	▲36.9	1,181	133.4	136	123.0	40	▲23.1
4月	208	9.5	43	65.4	70	52.2	90	▲23.1	383	46.2	66	65.0	322	▲69.7	94	248.1	73	62.2
5月	185	▲8.9	71	7.6	13	▲60.6	130	54.8	622	23.2	83	▲3.5	298	▲32.4	66	153.8	24	▲14.3
6月	214	▲15.4	94	22.1	41	51.9	109	118.0	402	6.6	46	▲50.0	1,056	206.1	152	▲7.9	34	13.3
7月	226	▲0.4	27	▲22.9	38	▲35.6	94	▲22.3	361	▲10.6	55	▲3.5	348	▲67.8	84	68.0	68	7.9
8月	210	45.8	50	▲18.0	53	96.3	145	68.6	335	▲19.7	115	21.1	321	▲13.7	52	0.0	14	▲46.2
9月	247	35.0	79	▲1.3	35	34.6	93	29.2	384	▲32.6	85	▲14.1	1,164	379.0	136	33.3	41	0.0
10月	302	11.4	33	▲31.3	40	▲33.3	196	59.3	299	▲21.5	90	57.9	435	▲57.7	43	▲63.9	71	▲36.6
11月	203	55.0	63	16.7	47	2.2	119	▲21.2	336	▲30.9	84	3.7	368	40.5	71	39.2	28	0.0
12月	301	81.3	73	▲21.5	27	▲3.6	87	14.5	398	▲1.0	51	▲51.4	1,251	161.7	133	10.8	33	▲44.1

項目 年度・月	11. 規模別一般新規求人状況(事業所規模)																	
	医療・福祉		サービス		左記以外		29人以下		30~99人		100~299人		300~499人		500~999人		1000人以上	
	前年比	前年比	前年比	前年比	前年比	前年比	前年比	前年比	前年比	前年比	前年比	前年比	前年比	前年比	前年比	前年比		
平成28年度平均	641	27.2	651	43.1	324	34.4	2,187	27.2	577	13.6	155	23.0	50	66.7	24	60.0	34	54.5
平成29年度平均	827	29.0	697	7.1	360	11.1	2,457	12.3	628	8.8	152	▲1.9	54	8.0	32	33.3	36	5.9
平成30年度平均	889	7.5	700	0.4	368	2.2	2,530	3.0	658	4.8	169	11.2	58	7.4	33	3.1	29	▲19.4
令和元年度平均	1,013	13.9	595	▲15.0	437	18.8	2,573	1.7	903	37.2	181	7.1	66	13.8	28	▲15.2	35	20.7
令和2年度平均	1,131	11.6	541	▲9.1	348	▲20.4	2,468	▲4.1	833	▲7.8	207	14.4	55	▲16.7	36	28.6	49	40.0
令和2年12月	1,172	36.1	421	▲11.0	280	▲50.6	2,453	8.4	660	▲3.5	229	▲16.4	26	▲50.0	8	▲63.6	24	▲36.8
令和3年1月	1,325	51.4	597	▲15.0	479	▲19.1	2,823	16.4	469	▲67.8	259	46.3	50	▲9.1	47	▲52.5	68	580.0
2月	1,409	10.3	454	▲32.3	500	▲11.2	2,547	▲14.9	816	▲1.6	241	▲10.1	59	▲10.6	99	253.6	65	10.2
3月	1,155	27.5	725	51.7	220	▲44.9	2,749	13.9	1,377	93.7	133	▲12.5	24	▲68.8	13	▲43.5	27	▲55.7
4月	1,119	68.5	550	▲0.4	288	15.2	2,584	34.8	470	▲57.2	167	▲7.2	36	111.8	46	▲28.1	3	▲40.0
5月	1,357	38.2	343	▲46.4	220	▲4.3	2,421	▲0.9	680	18.7	182	▲16.5	52	36.8	70	600.0	7	▲83.7
6月	1,208	4.6	726	48.5	162	▲73.6	2,817	10.6	1,224	60.2	116	▲30.1	27	▲50.0	25	13.6	35	▲71.1
7月	1,065	5.9	388	▲23.2	207	▲40.0	2,335	1.2	433	▲66.8	117	▲38.4	27	▲25.0	41	▲36.9	8	▲83.7
8月	1,156	13.2	442	▲17.1	250	10.1	2,167	2.2	599	▲5.5	233	1.3	42	▲17.6	91	2175.0	11	▲47.6
9月	1,719	40.7	765	78.3	122	▲51.2	3,354	31.2	1,338	162.4	110	▲26.7	27	▲30.8	6	▲33.3	35	▲34.0
10月	1,311	▲3.2	460	▲13.2	376	▲31.3	2,748	▲3.0	559	▲57.1	165	▲19.9	32	▲83.3	141	907.1	11	▲86.7
11月	1,253	13.3	324	▲47.9	251	7.7	2,256	▲2.5	596	22.9	168	▲40.6	42	▲39.1	74	▲1.3	11	▲54.2
12月	1,387	18.3	808	91.9	334	19.3	3,269	33.3	1,287	95.0	185	▲19.2	13	▲50.0	83	937.5	46	91.7

(注) 1. 数値は原数値。
 2. 産業分類(平成25年10月改訂「日本標準産業分類」)に基づく区分により表章している。
 3. 情報通信業には、通信業、放送業、ソフトウェア業、情報処理・提供サービス業、インターネット付随サービス業等が含まれる。
 学術研究・専門・技術サービス業には学術・開発研究機関、法律事務所、広告業、獣医療業、土木建築サービス業、機械設計業等が含まれる。
 生活関連サービス・娯楽業には洗濯・理容・美容・浴場業、旅行業、娯楽業等が含まれる。
 サービス業には、廃棄物処理業、自動車整備業、機械等修理業、職業紹介・労働者派遣業、警備業等が含まれる。
 4. 前年比の()は前年度実数値。

パートタイム職業紹介状況

項目 年度・月	1. 新規求職申込件数		2. 新規求人数		3. 月間有効求職者数		4. 月間有効求人数		5. 紹介件数		6. 就職件数		7. 充足数		8. 求人倍率			
	前年比		前年比		前年比		前年比		前年比		前年比		前年比		新規		有効	
	原数値	前年差	原数値	前年差	原数値	前年差	原数値	前年差	原数値	前年差	原数値	前年差	原数値	前年差	原数値	前年差	原数値	前年差
平成28年度平均	649	1.9	1,404	33.8	2,695	2.7	3,834	38.0	1,002	2.2	222	7.8	241	10.0	2.16	0.51	1.42	0.36
平成29年度平均	648	▲0.1	1,558	11.0	2,774	2.9	4,326	12.8	919	▲8.3	214	▲3.6	249	3.3	2.40	0.24	1.56	0.14
平成30年度平均	639	▲1.4	1,600	2.7	2,816	1.5	4,527	4.6	870	▲5.3	206	▲3.7	239	▲4.0	2.50	0.10	1.61	0.05
令和元年度平均	632	▲1.1	1,732	8.3	2,939	4.4	4,855	7.2	875	0.6	186	▲9.7	245	2.5	2.74	0.24	1.65	0.04
令和2年度平均	560	▲11.4	1,532	▲11.5	2,894	▲1.5	4,337	▲10.7	784	▲10.4	146	▲21.5	201	▲18.0	2.74	0.00	1.50	▲0.15
令和2年12月	407	▲7.9	1,238	▲19.3	2,910	9.4	4,195	▲15.8	529	▲20.7	132	▲19.5	161	▲21.8	3.04	▲0.43	1.44	▲0.43
令和3年1月	503	▲30.3	1,551	▲9.4	2,765	0.0	4,139	▲15.0	799	▲24.8	110	▲19.7	120	▲34.4	3.08	0.71	1.50	▲0.26
2月	625	▲1.1	1,764	▲12.3	2,913	1.7	4,461	▲7.9	1,268	12.5	161	▲3.6	205	▲6.8	2.82	▲0.36	1.53	▲0.16
3月	648	23.7	1,613	▲7.0	3,154	9.2	4,597	▲8.6	1,209	35.5	217	9.0	333	10.3	2.49	▲0.82	1.46	▲0.28
4月	924	65.0	1,423	24.3	3,516	29.0	4,258	▲5.1	966	84.7	182	28.2	204	11.5	1.54	▲0.50	1.21	▲0.44
5月	618	18.6	1,508	▲7.5	3,548	36.6	4,208	▲2.8	856	77.6	165	81.3	160	29.0	2.44	▲0.69	1.19	▲0.48
6月	567	▲16.1	1,643	▲3.2	3,524	27.2	4,351	0.1	850	▲4.3	181	31.2	227	▲0.9	2.90	0.39	1.23	▲0.34
7月	480	▲15.0	1,268	▲18.0	3,248	14.3	4,074	▲8.7	709	▲9.3	153	▲16.8	191	▲35.5	2.64	▲0.10	1.25	▲0.32
8月	486	5.2	1,299	▲7.4	3,162	9.8	3,773	▲7.1	727	18.6	139	4.5	147	▲21.8	2.67	▲0.37	1.19	▲0.22
9月	541	▲7.2	1,584	2.3	3,186	6.8	3,964	▲3.8	638	▲14.2	155	6.2	182	1.7	2.93	0.27	1.24	▲0.14
10月	579	▲12.4	1,574	▲11.3	3,302	6.4	4,226	▲4.6	769	▲9.0	134	▲13.5	188	▲12.6	2.72	0.03	1.28	▲0.15
11月	564	12.1	1,289	▲12.3	3,384	9.7	4,291	▲2.7	742	2.1	141	▲1.4	175	▲4.9	2.29	▲0.63	1.27	▲0.16
12月	426	4.7	1,598	29.1	3,300	13.4	4,358	3.9	508	▲4.0	134	1.5	146	▲9.3	3.75	0.71	1.32	▲0.12

(注) 数値は原数値。

中高年齢者職業紹介状況(パートタイムを除く常用)

項目 年度・月	1. 新規求職申込件数		2. 月間有効求職者数		3. 月間有効求人数		4. 紹介件数		5. 就職件数		6. 有効求人倍率	
	うち55歳以上		うち55歳以上		うち55歳以上		うち55歳以上		うち55歳以上		うち55歳以上	
	原数値	前年差	原数値	前年差	原数値	前年差	原数値	前年差	原数値	前年差	原数値	前年差
平成28年度平均	480	230	2,163	1,048	1,499	754	939	350	84	35	0.69	0.72
平成29年度平均	464	220	2,108	1,004	1,638	819	876	332	75	30	0.78	0.82
平成30年度平均	465	224	2,148	1,059	1,825	921	733	287	71	27	0.85	0.87
令和元年度平均	474	242	2,224	1,138	2,072	1,009	714	320	76	35	0.93	0.89
令和2年度平均	517	268	2,713	1,368	2,095	1,000	745	352	67	30	0.77	0.73
令和2年12月	424	235	2,738	1,379	2,322	1,089	647	331	67	34	0.85	0.79
令和3年1月	585	302	2,838	1,420	2,142	1,031	767	419	62	24	0.75	0.73
2月	538	275	2,887	1,460	2,214	1,072	1,056	473	61	29	0.77	0.73
3月	543	278	2,997	1,504	2,326	1,101	916	415	87	38	0.78	0.73
4月	801	472	3,217	1,694	2,185	1,017	858	383	84	31	0.68	0.60
5月	506	309	3,160	1,729	2,122	981	698	306	53	25	0.67	0.57
6月	454	225	3,093	1,688	2,227	1,055	751	350	74	33	0.72	0.63
7月	434	211	2,887	1,532	2,205	1,058	600	264	54	22	0.76	0.69
8月	468	269	2,852	1,522	2,161	1,028	657	314	69	27	0.76	0.68
9月	463	241	2,846	1,522	2,496	1,219	745	337	59	24	0.88	0.80
10月	495	246	2,924	1,561	2,588	1,257	716	313	71	41	0.89	0.81
11月	513	261	2,949	1,545	2,570	1,244	727	335	72	33	0.87	0.81
12月	388	208	2,837	1,512	2,586	1,262	612	296	59	28	0.91	0.83

(注) 1. 数値は原数値。

2. 求人は原則年齢不問であり、月間有効求人数及び有効求人倍率は求人数を技術的に按分し算出したものである(求人数均等配分方式)。

雇用保険関係業務取扱状況

項目 年度・月	1. 適用事業所数		2. 被保険者数		3. 資格取得者数		4. 資格喪失者数		5. 受給資格決定件数		6. 受給者実人員				7. 基本手当支給金額		8. 就職促進給付		
	前年比		前年比		前年比		前年比		前年比		うち45歳以上		前年比		前年比		前年比		
	年度末	前年比	年度末	前年比	月平均	前年比	月平均	前年比	月平均	前年比	月平均	前年比	月平均	前年比	金額(円)	前年比	支給人員	金額(円)	
平成28年度	6,686	4.7	143,447	4.9	2,382	10.4	1,909	3.0	576	▲ 4.0	1,805	▲ 7.8	939	▲ 3.0	2,727,968,439	▲ 10.3	2,199	2.9	692,314,160
平成29年度	6,993	4.6	148,222	3.3	2,365	▲ 0.7	2,059	7.9	572	▲ 0.7	1,814	0.5	918	▲ 2.2	2,769,572,666	1.5	2,088	▲ 5.0	704,069,580
平成30年度	7,263	3.9	149,397	0.8	2,273	▲ 3.9	2,107	2.3	596	4.2	1,855	2.3	975	6.2	2,922,397,168	5.5	2,247	7.6	809,053,494
令和元年度	7,418	2.1	154,299	3.3	2,342	3.0	2,181	3.5	619	3.9	2,047	10.4	1,094	12.2	3,346,141,667	14.5	2,160	▲ 3.9	802,981,603
令和2年度	7,702	3.8	162,927	5.6	2,570	9.7	2,236	2.5	746	20.5	2,521	23.2	1,351	23.5	4,240,792,045	26.7	1,951	▲ 9.7	737,898,883
令和2年12月	7,636	3.6	163,163	5.2	1,930	11.6	1,479	16.8	482	13.7	2,417	12.5	1,313	17.5	312,678,910	16.8	199	▲ 9.1	83,987,811
令和3年1月	7,660	3.7	162,774	5.3	1,521	▲ 8.5	1,832	▲ 13.7	656	16.3	2,370	7.6	1,302	13.8	381,635,853	9.0	128	▲ 26.9	44,906,134
2月	7,674	3.6	162,861	5.6	1,615	1.4	1,511	▲ 24.0	632	21.3	2,261	12.3	1,267	19.5	288,759,768	11.2	86	▲ 43.4	31,910,115
3月	7,702	3.8	162,927	5.6	1,948	2.6	1,835	3.0	648	15.9	2,333	13.4	1,297	18.3	339,016,445	21.9	231	33.5	88,346,310
4月	7,739	3.8	160,897	5.2	4,207	37.9	6,135	37.2	1,125	37.9	2,213	18.7	1,261	24.1	300,690,193	18.0	96	113.3	38,573,376
5月	7,764	3.6	162,396	4.1	3,849	▲ 21.4	2,380	▲ 17.8	976	▲ 15.3	2,342	5.4	1,335	10.8	317,040,669	1.7	206	15.7	80,285,151
6月	7,792	3.4	163,495	1.2	3,505	▲ 3.9	1,875	▲ 11.5	692	▲ 26.5	2,488	▲ 7.5	1,414	1.3	361,703,164	▲ 1.3	191	9.8	68,654,169
7月	7,795	3.4	163,197	0.0	1,932	▲ 43.8	1,922	▲ 7.1	541	▲ 31.9	2,527	▲ 13.1	1,440	▲ 3.0	356,015,751	▲ 17.2	212	35.9	87,534,401
8月	7,798	3.2	163,451	▲ 0.1	1,731	▲ 29.8	1,820	▲ 7.8	552	▲ 21.7	2,541	▲ 11.6	1,436	▲ 3.0	363,549,514	▲ 7.8	202	7.4	86,730,019
9月	7,794	3.1	163,932	0.3	2,338	6.0	1,840	▲ 6.2	626	▲ 2.6	2,461	▲ 13.2	1,376	▲ 7.7	362,645,944	▲ 14.0	139	▲ 5.4	53,465,293
10月	7,821	3.0	163,074	0.3	1,834	▲ 17.9	2,340	▲ 21.0	691	▲ 22.3	2,255	▲ 19.9	1,268	▲ 15.5	294,880,936	▲ 25.0	189	▲ 14.1	66,373,595
11月	7,850	3.2	162,909	0.0	1,818	▲ 3.5	1,913	11.2	575	▲ 4.0	2,286	▲ 13.9	1,267	▲ 13.2	311,928,701	▲ 10.1	202	1.5	69,885,484
12月	7,870	3.1	162,914	▲ 0.2	1,630	▲ 15.5	1,464	▲ 1.0	467	▲ 3.1	1,946	▲ 19.5	1,087	▲ 17.2	234,537,008	▲ 25.0	156	▲ 21.6	55,877,656

項目 年度・月	9. 高齢求職者給付			10. 高齢雇用継続給付			11. 育児休業給付						12. 教育訓練給付			13. 介護休業給付		
	前年比		金額(円)	前年比		金額(円)	基本給付金関係		職場復帰給付金関係		教育訓練給付		介護休業給付					
	受給者数	前年比	金額(円)	受給者実人員	前年比	金額(円)	受給者実人員	前年比	金額(円)	受給者数	前年比	金額(円)	受給者数	前年比	金額(円)	受給者数	前年比	金額(円)
平成28年度	1,003	▲ 2.3	240,751,252	38,204	0.2	980,117,757	10,494	10.2	1,480,434,199	0	—	0	667	▲ 6.2	29,030,481	43	30.3	10,748,017
平成29年度	1,073	7.0	254,976,746	35,683	▲ 6.6	956,529,331	11,581	10.4	1,667,996,549	0	—	0	623	▲ 6.6	25,935,090	56	30.2	20,637,565
平成30年度	1,200	11.8	292,644,116	32,498	▲ 8.9	891,788,685	13,384	15.6	1,867,356,001	0	—	0	598	▲ 4.0	24,454,141	62	10.7	21,960,244
令和元年度	1,278	6.5	310,383,438	30,293	▲ 6.8	849,872,091	14,470	8.1	2,036,156,153	0	—	0	586	▲ 2.0	25,285,805	60	▲ 3.2	11,507,218
令和2年度	1,621	26.8	391,542,244	28,328	▲ 6.5	816,503,849	16,786	16.0	2,336,321,356	0	—	0	649	10.8	26,992,759	77	28.3	18,359,987
令和2年12月	91	11.0	21,663,132	2,588	1.1	74,984,846	1,437	12.4	204,804,884	0	—	0	51	0.0	2,177,918	5	▲ 37.5	1,002,926
令和3年1月	89	39.1	23,051,819	2,129	▲ 4.6	60,471,076	1,363	10.2	191,102,916	0	—	0	34	▲ 15.0	1,243,693	6	▲ 50.0	1,802,429
2月	115	64.3	28,359,136	2,437	▲ 7.9	69,061,660	1,325	5.5	187,547,288	0	—	0	48	45.5	1,779,904	5	0.0	1,781,623
3月	127	46.0	29,502,429	2,101	▲ 14.6	59,242,264	1,625	15.9	226,300,491	0	—	0	52	57.6	2,544,827	9	125.0	1,778,699
4月	280	98.6	71,905,574	2,356	20.3	67,080,701	1,595	33.5	209,956,858	0	—	0	39	▲ 9.3	2,445,961	9	800.0	1,815,981
5月	280	41.4	68,410,472	1,837	▲ 22.4	50,952,600	1,637	4.1	203,944,112	0	—	0	31	138.5	871,269	11	120.0	2,565,226
6月	146	▲ 25.9	35,115,758	2,575	▲ 4.9	76,379,427	1,338	▲ 11.4	177,926,726	0	—	0	42	55.6	1,759,915	4	▲ 60.0	707,013
7月	118	▲ 15.7	29,297,957	2,176	▲ 10.7	60,478,417	1,031	▲ 37.3	142,967,113	0	—	0	55	▲ 5.2	2,655,777	6	▲ 14.3	1,179,693
8月	68	▲ 33.3	16,933,829	2,484	▲ 1.5	72,117,742	1,067	▲ 25.9	148,787,675	0	—	0	57	▲ 19.7	2,448,980	12	71.4	2,459,215
9月	94	▲ 14.5	21,949,451	1,953	▲ 10.0	53,889,294	1,056	▲ 13.6	146,284,583	0	—	0	73	▲ 6.4	2,723,649	5	▲ 44.4	972,463
10月	143	▲ 18.3	35,944,403	2,536	▲ 6.8	73,327,459	1,348	5.1	193,023,222	0	—	0	88	▲ 11.1	3,818,604	10	25.0	3,404,154
11月	109	▲ 19.9	26,167,153	2,012	▲ 7.9	55,670,522	1,164	▲ 0.4	168,324,624	0	—	0	63	▲ 16.0	2,480,878	12	140.0	2,590,724
12月	86	▲ 5.5	20,501,704	2,244	▲ 13.3	65,619,324	1,279	▲ 11.0	184,465,189	0	—	0	50	▲ 2.0	1,975,751	9	80.0	1,798,109

(注) 1. [5. 受給資格決定件数]は、短期雇用特例求職者給付金に係る件数を除き、高齢求職者給付金に係る件数を含む。令和2年1月分以降は速報値。

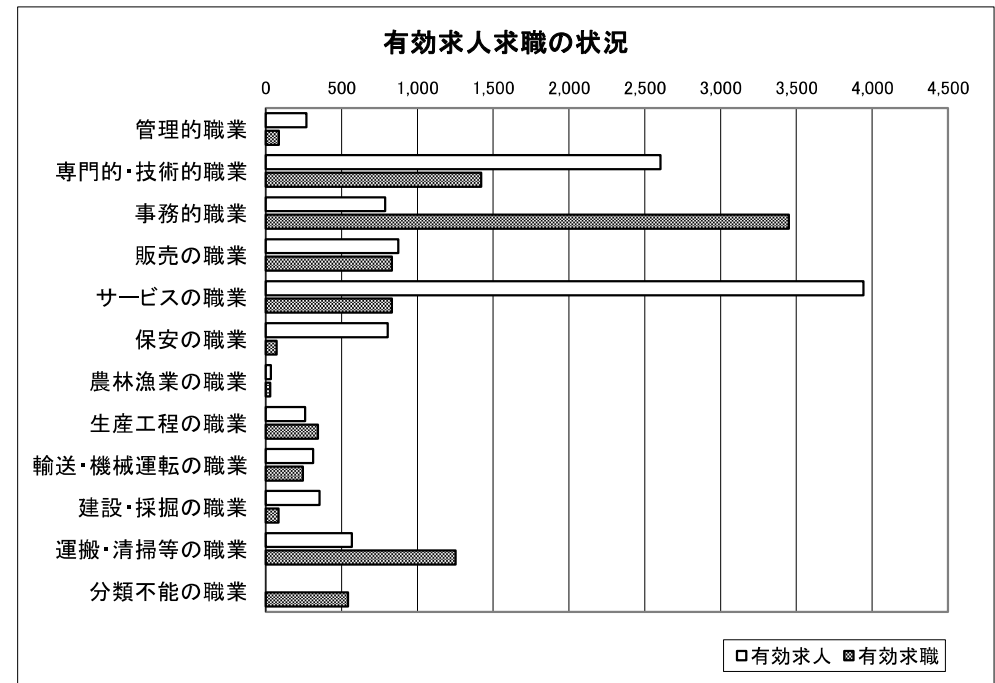
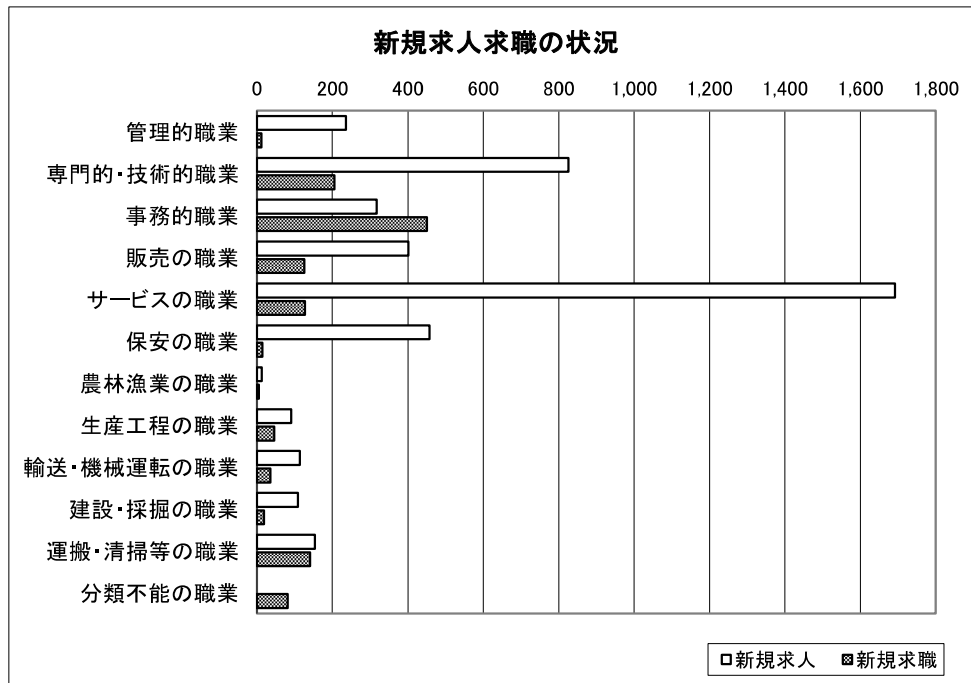
2. [11. 育児休業給付]および[13. 介護休業給付]の()は前年度実数値。

職業別業務取扱状況

12月

常用計

	職業計	管理的職業	専門的・技術的職業	事務的職業	販売の職業	サービスの職業	保安の職業	農林漁業の職業	生産工程の職業	輸送・機械運転の職業	建設・採掘の職業	運搬・清掃等の職業	分類不能の職業
新規求人	4,409	236	826	317	401	1,692	457	13	91	114	109	153	0
有効求人	10,804	267	2,604	787	874	3,944	803	32	260	311	354	568	0
新規求職	1,265	12	205	450	126	128	15	5	46	36	19	141	82
有効求職	9,187	86	1,420	3,450	832	831	71	29	344	245	84	1,252	543
紹介件数	1,431	18	213	660	131	97	26	3	112	35	9	127	0
就職件数	220	2	31	57	10	26	17	3	20	12	6	36	0
新規求人倍率	3.49	19.67	4.03	0.70	3.18	13.22	30.47	2.60	1.98	3.17	5.74	1.09	0.00
有効求人倍率	1.18	3.10	1.83	0.23	1.05	4.75	11.31	1.10	0.76	1.27	4.21	0.45	0.00
新規求人倍率(埼玉県)	2.15	4.10	3.53	0.63	1.88	4.91	10.04	1.26	2.58	2.54	9.72	1.26	0.00
有効求人倍率(埼玉県)	0.97	0.96	1.55	0.24	0.97	2.53	4.90	0.66	1.41	1.42	4.93	0.50	0.00



(注)1. 数値は原数値。

2. 職業分類(平成24年3月改定「厚生労働省編職業分類表」)に基づく区分により表章している。

(浦和0312-05)