

ハローワークおおみや

労働市場 ニュース

令和3年12月分

(大宮公共職業安定所)

〒330-0852 さいたま市大宮区大成町1-5-25 TEL 048-667-8609 FAX 048-651-0331

(ハローワークプラザ大宮)

〒330-0854 さいたま市大宮区桜木町1-9-4 エクセレント大宮ビル4階 TEL 048-658-1145

(マザーズハローワーク)

〒330-0854 さいたま市大宮区桜木町1-9-4 エクセレント大宮ビル4階 TEL 048-658-1145

(埼玉わかものハローワーク)

〒330-0854 さいたま市大宮区桜木町1-9-4 エクセレント大宮ビル4階 TEL 048-658-8609

(埼玉新卒応援ハローワーク)

〒330-0854 さいたま市大宮区桜木町1-9-4 エクセレント大宮ビル6階 TEL 048-650-2234

(上尾市ふるさとハローワーク)

〒362-0075 上尾市柏座1-1-15 プラザ館4階 TEL 048-773-3500

(ジョブスポット大宮)

〒330-8501 さいたま市大宮区吉敷町1-1-24-1 大宮区役所2階 TEL 048-646-3286

(ジョブスポット岩槻)

〒339-0057 さいたま市岩槻区本町3-2-5 岩槻区役所(ワッツ東館3階) TEL 048-790-0206

(ジョブスポット見沼)

〒337-8586 さいたま市見沼区堀崎町1-2-36 見沼区役所2階 TEL 048-681-6056

(ジョブスポット北)

〒331-0812 さいたま市北区宮原町1-8-52-1 北区役所1階 TEL 048-669-6005

(ジョブスポット西)

〒331-8587 さいたま市西区西大宮3-4-2 西区役所2階 TEL 048-620-2721

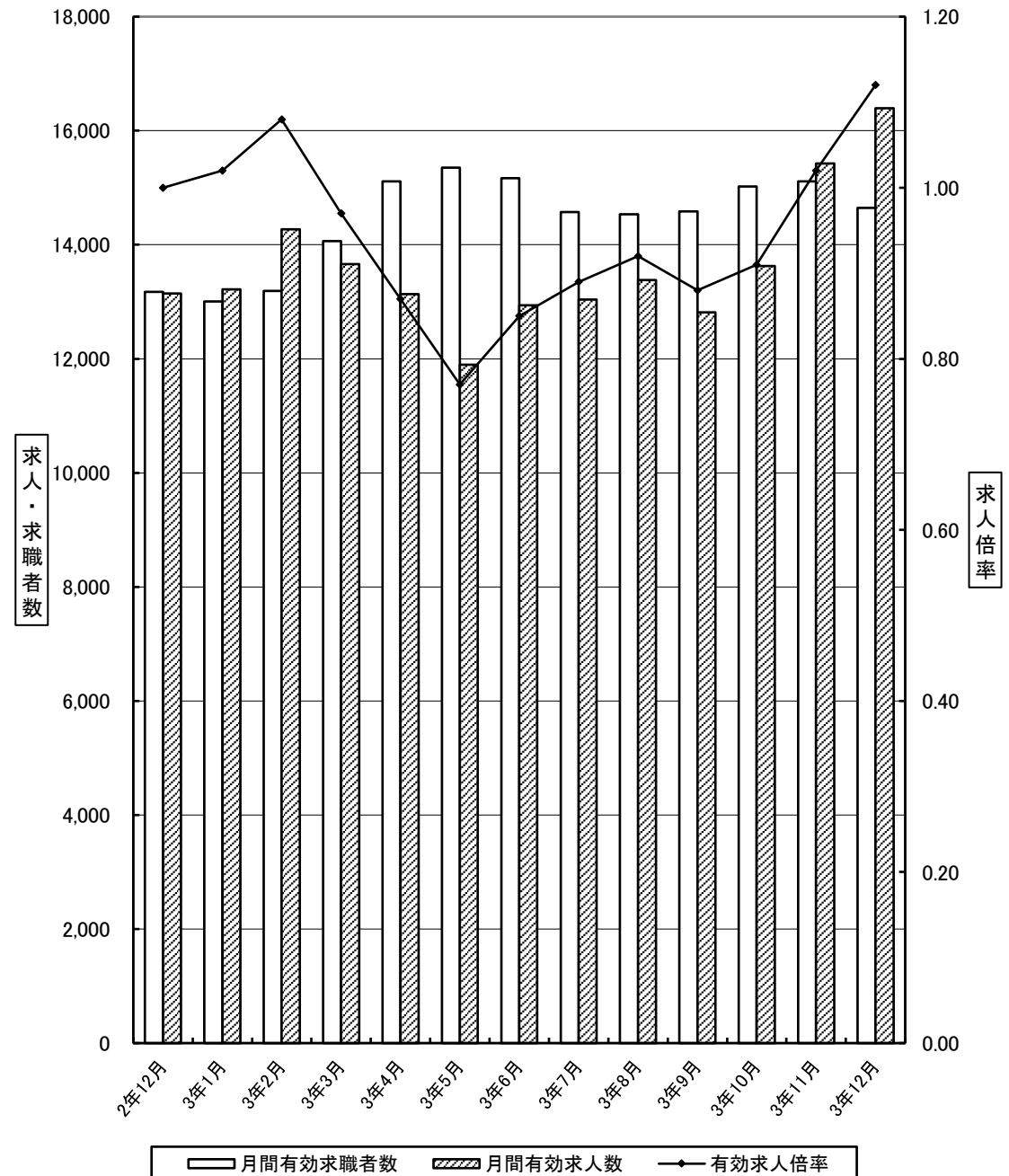
(ジョブサポートこうのす)

〒365-0038 鴻巣市本町1-2-1 エルミこうのすアネックス3階
TEL 048-577-3517 (就労支援センター)
TEL 048-577-3518 (障がい者就労支援センター)

お知らせ

- 完全失業率 全国 2.7% 前月より 0.1P低下
- 有効求人倍率 全国 1.16倍 前月より 0.01P上昇
- 有効求人倍率 埼玉 0.92倍 前月より 0.01P低下

求人求職状況の推移



人と企業を結ぶ公共職業安定所 2月1日発行

* 埼玉労働局HPより埼玉労働市場ニュースがご覧いただけます。 <https://jsite.mhlw.go.jp/saitama-roudoukyoku/>

(注) ハローワークインターネットサービスの機能拡充に伴い、令和3年9月以降の数値には、ハローワークに来所せず、オンライン上で求職登録した求職者数や、求職者がハローワークインターネットサービスの求人に直接応募した就職件数等が含まれている。

一 般 職 業 紹 介 状 況 (1)
(新規学卒者を除きパートタイムを含む)

ハローワーク大宮

項目 年度・月	1. 新規求職申込件数		2. 新規求人数		3. 月間有効求職者数		4. 月間有効求人数		5. 紹介件数		6. 就職件数		7. 就職率		8. 充足数		9. 求人倍率					
	前年比	前年	前年比	前年	前年比	前年	前年比	前年	前年比	前年	前年差	前年比	前年	新規		有効		有効 (埼玉県)				
														前年	前年	前年	前年					
平成28年度平均	3,028	▲4.0	5,776	7.8	13,549	▲4.4	16,780	9.3	5,823	▲4.5	721	0.9	23.8%	1.1	634	1.0	1.91	—	1.24	—	1.08	—
平成29年度平均	2,907	▲4.0	6,170	6.8	12,896	▲4.8	17,959	7.0	5,179	▲11.1	675	▲6.4	23.2%	▲0.6	595	▲6.2	2.12	—	1.39	—	1.26	—
平成30年度平均	2,781	▲4.3	6,387	3.5	12,435	▲3.6	18,311	2.0	4,531	▲12.5	658	▲2.6	23.6%	0.4	568	▲4.4	2.30	—	1.47	—	1.33	—
令和元年度平均	2,678	▲3.7	6,141	▲3.9	12,463	0.2	18,325	0.1	4,289	▲5.4	606	▲7.8	22.6%	▲1.0	510	▲10.2	2.29	—	1.47	—	1.28	—
令和2年度平均	2,577	▲3.8	4,491	▲26.9	13,198	5.9	13,215	▲27.9	3,420	▲20.3	467	▲23.0	18.1%	▲4.5	398	▲22.1	1.74	—	1.00	—	0.94	—
令和2年12月	1,995	4.6	4,881	▲33.0	13,171	17.8	13,144	▲29.1	2,943	▲12.0	454	▲18.9	22.8%	▲6.6	367	▲20.4	2.45	3.82	1.00	1.66	0.98	1.43
令和3年1月	2,505	▲13.5	4,600	▲15.9	13,004	14.4	13,218	▲25.1	3,257	▲7.7	385	▲11.7	15.4%	0.3	344	▲7.8	1.84	1.89	1.02	1.55	0.99	1.34
2月	2,625	1.2	5,271	20.0	13,190	12.9	14,270	▲15.4	4,529	2.6	468	▲10.5	17.8%	▲2.4	377	▲16.8	2.01	1.69	1.08	1.44	1.02	1.29
3月	2,931	11.5	4,227	▲31.0	14,066	15.8	13,663	▲13.7	4,372	▲1.0	734	6.2	25.0%	▲1.3	575	12.5	1.44	2.33	0.97	1.30	0.96	1.21
4月	3,662	34.9	4,348	6.4	15,109	26.5	13,136	▲6.9	4,025	79.4	528	40.8	14.4%	0.6	481	34.4	1.19	1.51	0.87	1.18	0.86	1.07
5月	2,537	13.2	4,003	▲0.3	15,353	31.0	11,898	▲11.9	3,622	85.0	483	116.6	19.0%	9.1	414	73.9	1.58	1.79	0.77	1.15	0.82	0.97
6月	2,573	▲21.0	5,033	▲0.8	15,167	20.6	12,941	0.9	3,854	▲6.0	500	11.9	19.4%	5.7	438	17.4	1.96	1.56	0.85	1.02	0.85	0.89
7月	2,397	▲10.7	4,351	▲2.5	14,574	10.5	13,040	0.0	3,218	▲11.9	500	▲5.3	20.9%	1.2	436	▲5.8	1.82	1.66	0.89	0.99	0.89	0.89
8月	2,463	4.0	4,496	9.8	14,534	6.0	13,379	4.9	3,058	▲1.6	415	▲6.1	16.8%	▲1.9	408	10.0	1.83	1.73	0.92	0.93	0.90	0.86
9月	2,496	▲1.6	4,278	▲5.1	14,587	5.5	12,814	2.5	3,227	▲8.6	450	0.9	18.0%	0.4	389	▲7.8	1.71	1.78	0.88	0.90	0.91	0.86
10月	2,732	▲3.3	5,251	10.7	15,020	6.1	13,626	5.9	3,351	▲13.8	506	▲11.8	18.5%	▲1.8	418	▲7.9	1.92	1.68	0.91	0.91	0.95	0.89
11月	2,543	13.4	6,272	59.5	15,111	9.4	15,425	21.7	3,349	▲3.0	510	▲3.2	20.1%	▲3.4	469	8.6	2.47	1.75	1.02	0.92	1.00	0.92
12月	2,040	2.3	5,404	10.7	14,649	11.2	16,396	24.7	2,726	▲7.4	471	3.7	23.1%	0.3	385	4.9	2.65	2.45	1.12	1.00	1.06	0.98

(注) 数値は原数値。

(大宮0312-01)

主要産業別、規模別一般新規求人状況

ハローワーク大宮

○ 主要産業別、規模別一般新規求人状況（新規学卒者を除く）

令和3年12月

産業・規模		全数	パート除く	常用	臨時・季節	パートタイム
新規求人 数 (人)	合計	5,404	3,029	2,857	172	2,375
	D 建設業	558	511	507	4	47
	E 製造業	346	259	241	18	87
	G 情報通信業	58	58	58	0	0
	H 運輸業, 郵便業	269	221	194	27	48
	I 卸売業, 小売業	420	223	223	0	197
	L 学術研究, 専門・技術サービス業	487	159	154	5	328
	M 宿泊業, 飲食サービス業	50	15	15	0	35
	N 生活関連サービス業, 娯楽業	62	37	37	0	25
	O 教育, 学習支援業	263	72	70	2	191
	P 医療, 福祉	2,001	1,009	994	15	992
	R サービス業（他に分類されないもの）	657	293	264	29	364
	上記以外	233	172	100	72	61
	(規模別)					
	29人以下	3,467	1,988	1,877	111	1,479
	30～99人	1,310	697	685	12	613
	100～299人	360	228	182	46	132
300～499人	184	57	56	1	127	
500～999人	47	32	32	0	15	
1,000人以上	36	27	25	2	9	
対前 年 同 月 比 (%)	合計	10.7	7.0	4.8	60.7	15.9
	D 建設業	15.5	16.4	16.6	0.0	6.8
	E 製造業	24.0	14.6	9.5	200.0	64.2
	G 情報通信業	38.1	65.7	65.7	-	(7)
	H 運輸業, 郵便業	▲23.4	▲19.0	▲28.7	2600.0	▲38.5
	I 卸売業, 小売業	9.9	41.1	41.1	-	▲12.1
	L 学術研究, 専門・技術サービス業	243.0	40.7	37.5	400.0	1031.0
	M 宿泊業, 飲食サービス業	▲3.8	▲21.1	▲16.7	(1)	6.1
	N 生活関連サービス業, 娯楽業	226.3	117.6	117.6	-	1150.0
	O 教育, 学習支援業	69.7	56.5	55.6	100.0	75.2
	P 医療, 福祉	▲1.8	▲2.6	▲3.2	66.7	▲0.9
	R サービス業（他に分類されないもの）	▲1.9	3.9	2.3	20.8	▲6.2
	上記以外	▲13.4	▲8.5	▲21.9	20.0	▲24.7
	(規模別)					
	29人以下	15.4	13.2	12.7	22.0	18.5
	30～99人	13.9	7.4	7.7	▲7.7	22.4
	100～299人	▲22.9	▲13.0	▲30.3	4500.0	▲35.6
300～499人	145.3	▲1.7	▲3.4	-	647.1	
500～999人	▲53.0	▲20.0	▲20.0	-	▲75.0	
1,000人以上	▲57.6	▲59.7	▲61.5	0.0	▲50.0	

○ 主要産業における対前年同月比の推移（新規学卒者を除く）

(%)

産 業	2年		3年											
	12月	1月	2月	3月	4月	5月	6月	7月	8月	9月	10月	11月	12月	
合計	▲33.0	▲15.9	20.0	▲31.0	6.4	▲0.3	▲0.8	▲2.5	9.8	▲5.1	10.7	59.5	10.7	
D 建設業	▲20.6	23.9	71.5	▲22.3	29.0	30.6	5.2	3.5	▲14.3	10.1	16.1	▲1.5	15.5	
E 製造業	▲6.1	53.1	16.1	10.7	8.5	31.8	▲11.2	16.9	80.0	28.2	36.1	95.9	24.0	
G 情報通信業	▲83.1	52.9	30.6	▲32.6	▲20.7	11.8	▲56.6	12.8	142.9	25.0	115.6	103.8	38.1	
H 運輸業, 郵便業	129.4	18.8	1.2	▲23.5	46.2	56.8	▲26.1	84.2	60.1	▲10.6	▲42.6	3.0	▲23.4	
I 卸売業, 小売業	▲48.0	▲39.2	14.6	▲28.0	▲40.7	▲40.5	▲43.8	▲45.2	0.3	▲34.6	0.8	41.4	9.9	
L 学術研究, 専門・技術サービス業	▲8.4	▲7.5	▲31.6	29.7	63.2	▲2.0	▲31.0	21.9	40.9	▲5.2	▲1.6	141.2	243.0	
M 宿泊業, 飲食サービス業	▲46.4	▲80.5	▲65.4	155.2	9.6	88.0	▲22.9	▲20.6	20.0	▲62.1	▲26.0	79.5	▲3.8	
N 生活関連サービス業, 娯楽業	▲40.6	▲27.5	▲29.1	19.1	74.0	▲50.0	0.0	58.7	11.5	▲20.7	▲35.1	9.1	226.3	
O 教育, 学習支援業	▲15.8	▲25.8	273.3	▲31.3	▲2.9	▲40.4	312.2	▲6.9	▲70.0	▲38.6	107.5	55.1	69.7	
P 医療, 福祉	▲41.7	▲26.8	27.9	▲48.2	▲0.1	▲3.2	▲2.4	3.0	8.1	2.5	5.2	86.8	▲1.8	
R サービス業（他に分類されないもの）	▲27.3	▲5.6	0.0	▲21.6	23.1	32.2	▲6.3	▲8.2	47.5	▲10.4	30.8	25.2	▲1.9	
上記以外	▲25.9	▲60.3	▲52.1	0.4	▲9.1	▲41.7	▲1.8	▲30.1	▲8.3	▲18.8	34.7	73.6	▲13.4	

- (注) 1. 数値は原数値。
 2. 平成25年10月改定の「日本標準産業分類」に基づく区分により表章したもの。
 3. 対前年同月比の()は前年度実数値。

一 般 職 業 紹 介 状 況 (2)

ハローワーク大宮

項目 年度・月	産業別一般新規求人状況																	
	建設		製造		情報通信		運輸・郵便		卸売・小売		学術研究、専門・技術サービス		宿泊・飲食サービス		生活関連サービス・娯楽		教育・学習支援	
	前年比	前年比	前年比	前年比	前年比	前年比	前年比	前年比	前年比	前年比	前年比	前年比	前年比	前年比	前年比	前年比	前年比	
平成28年度平均	936	8.3	369	5.1	69	38.0	254	5.0	846	26.8	178	17.9	240	98.3	94	▲10.5	97	31.1
平成29年度平均	880	▲6.0	439	19.0	68	▲1.4	283	11.4	888	5.0	197	10.7	157	▲34.6	112	19.1	191	96.9
平成30年度平均	544	▲38.2	434	▲1.1	55	▲19.1	377	33.2	944	6.3	196	▲0.5	153	▲2.5	82	▲26.8	181	▲5.2
令和元年度平均	516	▲5.1	362	▲16.6	79	43.6	324	▲14.1	805	▲14.7	176	▲10.2	89	▲41.8	72	▲12.2	189	4.4
令和2年度平均	485	▲6.0	291	▲19.6	54	▲31.6	274	▲15.4	414	▲48.6	153	▲13.1	43	▲51.7	55	▲23.6	194	2.6
令和2年12月	483	▲20.6	279	▲6.1	42	▲83.1	351	129.4	382	▲48.0	142	▲8.4	52	▲46.4	19	▲40.6	155	▲15.8
令和3年1月	523	23.9	401	53.1	52	52.9	354	18.8	451	▲39.2	173	▲7.5	8	▲80.5	74	▲27.5	92	▲25.8
2月	621	71.5	267	16.1	64	30.6	244	1.2	479	14.6	119	▲31.6	36	▲65.4	61	▲29.1	616	273.3
3月	443	▲22.3	330	10.7	60	▲32.6	257	▲23.5	254	▲28.0	192	29.7	74	155.2	56	19.1	90	▲31.3
4月	551	29.0	397	8.5	46	▲20.7	285	46.2	274	▲40.7	186	63.2	57	9.6	87	74.0	100	▲2.9
5月	534	30.6	236	31.8	57	11.8	287	56.8	279	▲40.5	148	▲2.0	47	88.0	41	▲50.0	152	▲40.4
6月	507	5.2	309	▲11.2	33	▲56.6	261	▲26.1	302	▲43.8	147	▲31.0	37	▲22.9	55	0.0	676	312.2
7月	496	3.5	387	16.9	44	12.8	315	84.2	345	▲45.2	156	21.9	27	▲20.6	73	58.7	95	▲6.9
8月	426	▲14.3	315	80.0	102	142.9	261	60.1	342	0.3	186	40.9	36	20.0	29	11.5	107	▲70.0
9月	502	10.1	359	28.2	60	25.0	270	▲10.6	229	▲34.6	147	▲5.2	22	▲62.1	46	▲20.7	127	▲38.6
10月	612	16.1	494	36.1	138	115.6	276	▲42.6	357	0.8	186	▲1.6	37	▲26.0	63	▲35.1	220	107.5
11月	470	▲1.5	333	95.9	106	103.8	237	3.0	369	41.4	316	141.2	79	79.5	36	9.1	121	55.1
12月	558	15.5	346	24.0	58	38.1	269	▲23.4	420	9.9	487	243.0	50	▲3.8	62	226.3	263	69.7

項目 年度・月	規模別一般新規求人状況(事業所規模)																	
	医療・福祉		サービス		左記以外		29人以下		30~99人		100~299人		300~499人		500~999人		1000人以上	
	前年比	前年比	前年比	前年比	前年比	前年比	前年比	前年比	前年比	前年比	前年比	前年比	前年比	前年比	前年比	前年比	前年比	前年比
平成28年度平均	1,618	▲2.2	790	3.4	286	▲8.6	3,825	3.9	1,358	18.7	428	8.6	75	27.1	76	16.9	14	▲12.5
平成29年度平均	1,848	14.2	827	4.7	281	▲1.7	4,040	5.6	1,508	11.0	469	9.6	67	▲10.7	65	▲14.5	21	50.0
平成30年度平均	2,183	18.1	936	13.2	302	7.5	3,958	▲2.0	1,726	14.5	524	11.7	84	25.4	81	24.6	15	▲28.6
令和元年度平均	2,311	5.9	921	▲1.6	296	▲2.0	3,877	▲2.0	1,594	▲7.6	499	▲4.8	62	▲26.2	82	1.2	27	80.0
令和2年度平均	1,648	▲28.7	672	▲27.0	210	▲29.1	2,805	▲27.7	1,155	▲27.5	378	▲24.2	56	▲9.7	62	▲24.4	35	29.6
令和2年12月	2,037	▲41.7	670	▲27.3	269	▲25.9	3,004	▲39.7	1,150	▲24.9	467	▲24.4	75	▲3.8	100	122.2	85	203.6
令和3年1月	1,504	▲26.8	844	▲5.6	124	▲60.3	2,800	▲12.9	1,271	▲19.7	372	▲19.5	43	▲56.6	78	16.4	36	▲23.4
2月	1,812	27.9	772	0.0	180	▲52.1	3,551	29.4	1,152	6.0	431	▲1.4	47	▲25.4	80	110.5	10	▲58.3
3月	1,596	▲48.2	603	▲21.6	272	0.4	2,738	▲31.8	1,035	▲26.2	343	▲28.5	70	52.2	16	▲87.4	25	▲56.9
4月	1,525	▲0.1	660	23.1	180	▲9.1	2,616	▲1.7	1,129	7.3	461	65.2	33	6.5	93	158.3	16	▲44.8
5月	1,442	▲3.2	640	32.2	140	▲41.7	2,553	6.8	850	▲17.4	346	▲21.7	75	▲2.6	149	217.0	30	▲6.3
6月	1,738	▲2.4	701	▲6.3	267	▲1.8	3,368	10.2	1,252	▲6.8	304	▲30.1	57	▲24.0	27	▲73.3	25	▲61.5
7月	1,449	3.0	829	▲8.2	135	▲30.1	2,717	▲3.5	1,055	▲8.0	370	▲2.6	79	92.7	107	98.1	23	0.0
8月	1,730	8.1	773	47.5	189	▲8.3	2,770	11.3	1,143	6.7	366	▲5.2	71	6.0	129	118.6	17	▲22.7
9月	1,692	2.5	630	▲10.4	194	▲18.8	2,714	▲1.4	1,087	▲9.6	306	▲18.6	72	10.8	61	▲21.8	38	18.8
10月	1,738	5.2	897	30.8	233	34.7	3,430	18.8	1,292	▲9.3	355	15.3	55	83.3	93	106.7	26	▲44.7
11月	3,207	86.8	741	25.2	257	73.6	4,377	74.0	1,202	22.4	437	38.3	90	76.5	146	180.8	20	17.6
12月	2,001	▲1.8	657	▲1.9	233	▲13.4	3,467	15.4	1,310	13.9	360	▲22.9	184	145.3	47	▲53.0	36	▲57.6

- (注) 1. 数値は原数値。
 2. 産業分類(平成25年10月改訂「日本標準産業分類」)に基づく区分により表章している。
 3. 情報通信業には、通信業、放送業、ソフトウェア業、情報処理・提供サービス業、インターネット付随サービス業等が含まれる。
 学術研究、専門・技術サービス業には学術・開発研究機関、法律事務所、広告業、獣医学、土木建築サービス業、機械設計業等が含まれる。
 生活関連サービス・娯楽業には洗濯・理容・美容・浴場業、旅行業、娯楽業等が含まれる。
 サービス業には、廃棄物処理業、自動車整備業、機械等修理業、職業紹介・労働者派遣業、警備業等が含まれる。
 4. 前年比の()は前年度実数値。

パートタイム職業紹介状況

項目 年度・月	1. 新規求職申込件数		2. 新規求人数		3. 月間有効求職者数		4. 月間有効求人数		5. 紹介件数		6. 就職件数		7. 充足数		8. 求人倍率			
	前年比	前年比	前年比	前年比	前年比	前年比	前年比	前年比	前年比	前年比	前年比	前年比	新規		有効			
													原数値	前年差	原数値	前年差		
平成28年度平均	929	▲ 0.8	2,439	21.2	4,181	▲ 1.8	6,984	22.0	1,434	▲ 1.9	304	7.8	269	8.0	2.63	0.48	1.67	0.32
平成29年度平均	937	0.9	2,565	5.2	4,196	0.4	7,478	7.1	1,383	▲ 3.6	300	▲ 1.3	268	▲ 0.4	2.74	0.11	1.78	0.11
平成30年度平均	937	0.0	2,696	5.1	4,255	1.4	7,713	3.1	1,408	1.8	308	2.7	262	▲ 2.2	2.88	0.14	1.81	0.03
令和元年度平均	899	▲ 4.1	2,574	▲ 4.5	4,251	▲ 0.1	7,650	▲ 0.8	1,351	▲ 4.0	285	▲ 7.5	244	▲ 6.9	2.86	▲ 0.02	1.80	▲ 0.01
令和2年度平均	856	▲ 4.8	1,853	▲ 28.0	4,342	2.1	5,414	▲ 29.2	1,084	▲ 19.8	224	▲ 21.4	199	▲ 18.4	2.16	▲ 0.70	1.25	▲ 0.55
令和2年12月	615	3.2	2,049	▲ 33.2	4,427	18.8	5,273	▲ 34.0	894	▲ 11.1	236	▲ 1.7	210	1.4	3.33	▲ 1.82	1.19	▲ 0.95
令和3年1月	764	▲ 22.6	1,912	▲ 23.2	4,230	10.9	5,287	▲ 31.7	950	▲ 26.1	179	▲ 10.9	174	4.2	2.50	▲ 0.02	1.25	▲ 0.78
2月	868	9.0	2,239	24.5	4,301	9.7	5,912	▲ 17.3	1,532	2.7	205	▲ 16.3	182	▲ 8.1	2.58	0.32	1.37	▲ 0.45
3月	1,023	24.8	1,652	▲ 31.1	4,691	17.3	5,575	▲ 15.7	1,662	21.9	388	16.5	282	10.2	1.61	▲ 1.32	1.19	▲ 0.46
4月	1,401	69.8	1,698	3.7	5,268	37.0	5,327	▲ 5.6	1,434	122.0	249	43.1	257	33.9	1.21	▲ 0.77	1.01	▲ 0.46
5月	959	27.5	1,645	▲ 3.0	5,446	44.6	4,703	▲ 13.0	1,263	146.2	231	175.0	198	98.0	1.72	▲ 0.54	0.86	▲ 0.58
6月	897	▲ 20.5	2,120	2.1	5,392	30.1	5,262	0.3	1,342	8.6	262	24.2	224	24.4	2.36	0.52	0.98	▲ 0.29
7月	728	▲ 18.0	1,689	▲ 17.1	4,978	15.2	5,237	▲ 5.8	1,023	▲ 8.3	251	▲ 7.0	214	▲ 10.5	2.32	0.03	1.05	▲ 0.24
8月	844	13.6	1,862	12.7	4,954	11.2	5,422	0.3	1,016	7.7	188	▲ 6.9	208	18.2	2.21	▲ 0.01	1.09	▲ 0.12
9月	881	0.6	1,667	▲ 10.3	5,019	11.1	5,059	▲ 5.8	1,145	▲ 1.3	219	3.3	191	▲ 4.5	1.89	▲ 0.23	1.01	▲ 0.18
10月	961	▲ 7.1	2,028	2.8	5,264	11.4	5,376	1.4	1,159	▲ 7.4	271	3.0	234	1.3	2.11	0.20	1.02	▲ 0.10
11月	874	15.5	2,749	89.2	5,339	14.1	6,287	26.0	1,134	3.2	250	▲ 4.2	241	8.1	3.15	1.23	1.18	0.11
12月	662	7.6	2,375	15.9	5,142	16.2	6,862	30.1	902	0.9	249	5.5	219	4.3	3.59	0.26	1.33	0.14

(注) 数値は原数値。

中高年齢者職業紹介状況(パートタイムを除く常用)

項目 年度・月	1. 新規求職申込件数		2. 月間有効求職者数		3. 月間有効求人数		4. 紹介件数		5. 就職件数		6. 有効求人倍率	
	うち55歳以上		うち55歳以上		うち55歳以上		うち55歳以上		うち55歳以上		うち55歳以上	
平成28年度平均	752	358	3,632	1,715	3,158	1,555	1,753	693	147	61	0.87	0.91
平成29年度平均	724	337	3,365	1,580	3,402	1,669	1,557	592	142	56	1.01	1.06
平成30年度平均	736	354	3,433	1,653	3,265	1,571	1,396	542	142	56	0.95	0.95
令和元年度平均	731	361	3,523	1,727	3,448	1,646	1,416	592	140	57	0.98	0.95
令和2年度平均	760	381	4,011	1,985	2,570	1,171	1,129	481	111	48	0.64	0.59
令和2年12月	642	322	4,024	1,988	2,648	1,193	1,015	452	91	38	0.66	0.60
令和3年1月	776	392	4,072	2,002	2,634	1,170	1,081	487	93	50	0.65	0.58
2月	767	375	4,154	2,050	2,803	1,249	1,580	724	116	51	0.67	0.61
3月	851	443	4,368	2,188	2,701	1,209	1,310	573	150	57	0.62	0.55
4月	1,084	603	4,648	2,393	2,627	1,179	1,163	454	134	57	0.57	0.49
5月	702	365	4,621	2,415	2,420	1,091	1,075	415	108	46	0.52	0.45
6月	697	347	4,522	2,346	2,542	1,156	1,174	489	112	43	0.56	0.49
7月	694	349	4,393	2,232	2,571	1,162	1,072	445	105	48	0.59	0.52
8月	713	382	4,399	2,243	2,619	1,187	1,014	480	94	39	0.60	0.53
9月	723	363	4,431	2,266	2,578	1,160	1,086	494	107	45	0.58	0.51
10月	784	402	4,499	2,303	2,737	1,242	1,102	545	129	53	0.61	0.54
11月	746	354	4,487	2,282	3,060	1,388	1,105	459	123	58	0.68	0.61
12月	622	320	4,397	2,244	3,205	1,454	906	433	87	49	0.73	0.65

(注) 1. 数値は原数値。

2. 求人は原則年齢不問であり、月間有効求人数及び有効求人倍率は求人数を技術的に按分し算出したものである(求人数均等配分方式)。

雇用保険関係業務取扱状況

項目 年度・月	1. 適用事業所数		2. 被保険者数		3. 資格取得者数		4. 資格喪失者数		5. 受給資格決定件数		6. 受給者実人員				7. 基本手当支給金額		8. 就職促進給付		
	前年比		前年比		前年比		前年比		前年比		前年比	うち45歳以上	前年比	金額(円)	前年比	支給人員	金額(円)		
	年度末		年度末		月平均		月平均		月平均		月平均		月平均	年度計		年度計	前年比	年度計	
平成28年度	12,849	4.5	304,540	4.0	5,820	6.2	4,908	2.8	1,025	▲ 5.1	2,989	▲ 10.1	1,593	▲ 10.7	4,521,135,959	▲ 10.2	3,603	▲ 8.0	1,097,695,458
平成29年度	13,362	4.0	315,742	3.7	6,019	3.4	5,127	4.5	1,020	▲ 0.5	2,869	▲ 4.0	1,523	▲ 4.4	4,362,560,578	▲ 3.5	3,633	0.8	1,270,338,307
平成30年度	13,732	2.8	324,779	2.9	6,019	0.0	5,594	9.1	1,036	1.6	2,958	3.1	1,677	10.1	4,568,405,531	4.7	3,636	0.1	1,331,570,395
令和元年度	14,061	2.4	326,578	0.6	5,850	▲ 2.8	5,419	▲ 3.1	1,024	▲ 1.2	3,142	6.2	1,778	6.0	5,024,066,375	10.0	3,669	0.9	1,381,818,722
令和2年度	14,513	3.2	328,866	0.7	5,371	▲ 8.2	5,020	▲ 7.4	1,242	21.3	3,939	25.4	2,233	25.6	6,496,245,664	29.3	3,281	▲ 10.6	1,232,291,645
令和2年12月	14,368	3.0	328,201	0.2	4,333	▲ 4.9	3,689	▲ 4.6	879	22.8	3,820	16.4	2,262	24.2	498,292,117	26.9	290	▲ 9.9	111,967,660
令和3年1月	14,411	3.1	326,574	0.0	3,974	▲ 7.7	4,767	▲ 14.6	1,040	13.0	3,821	13.2	2,278	20.8	589,769,631	10.9	255	▲ 8.9	93,812,713
2月	14,474	3.2	327,789	0.3	4,569	▲ 3.4	4,052	▲ 11.6	926	5.1	3,573	19.3	2,138	26.4	447,721,476	20.5	182	▲ 31.6	71,233,286
3月	14,513	3.2	328,866	0.7	5,249	4.7	5,139	▲ 4.1	1,194	35.1	3,631	20.2	2,169	27.4	505,620,980	33.3	340	8.6	132,544,438
4月	14,582	3.3	328,029	0.9	7,963	15.9	9,164	13.6	1,622	5.1	3,536	25.3	2,159	33.4	517,442,981	41.5	206	▲ 21.7	87,169,916
5月	14,648	3.3	331,284	1.1	7,431	▲ 15.5	4,603	▲ 28.3	1,646	8.4	3,351	▲ 0.5	2,048	9.8	422,105,986	▲ 6.6	302	33.0	123,568,253
6月	14,699	3.1	334,515	2.9	9,205	32.6	5,618	0.9	1,209	▲ 29.8	3,972	▲ 2.9	2,462	14.6	586,074,122	9.2	349	47.3	139,068,000
7月	14,752	3.2	334,928	2.8	5,082	▲ 13.0	5,136	6.6	1,054	▲ 17.9	4,032	▲ 10.2	2,451	3.5	554,741,919	▲ 16.9	332	23.0	137,011,769
8月	14,756	3.1	334,822	2.9	4,904	25.4	4,764	11.3	969	▲ 19.1	4,039	▲ 11.6	2,458	▲ 0.4	545,161,158	▲ 10.3	286	▲ 20.6	107,190,637
9月	14,668	3.1	334,775	2.9	4,900	30.1	4,889	12.7	1,057	24.6	3,964	▲ 12.6	2,420	▲ 3.3	572,675,428	▲ 12.0	213	▲ 0.5	77,969,953
10月	14,720	3.1	334,529	2.6	4,756	▲ 9.9	5,084	▲ 4.7	1,170	▲ 21.5	3,794	▲ 13.2	2,260	▲ 10.1	509,139,365	▲ 19.9	267	▲ 8.2	103,427,596
11月	14,778	3.2	334,518	2.1	5,450	10.7	4,691	24.7	950	▲ 24.5	3,710	▲ 11.1	2,205	▲ 10.6	493,493,371	▲ 8.4	326	▲ 7.4	124,652,506
12月	14,820	3.1	334,846	2.0	4,630	6.9	4,281	16.0	841	▲ 4.3	3,492	▲ 8.6	2,070	▲ 8.5	468,877,282	▲ 5.9	271	▲ 6.6	95,800,627

項目 年度・月	9. 高年齢求職者給付			10. 高年齢雇用継続給付			11. 育児休業給付						12. 教育訓練給付			13. 介護休業給付		
	受給者数	前年比	金額(円)	受給者実人員	前年比	金額(円)	基本給付金関係		職場復帰給付金関係		教育訓練給付		介護休業給付					
	年度計		年度計	年度計		年度計	受給者実人員	前年比	金額(円)	受給者数	前年比	金額(円)	受給者数	前年比	金額(円)	受給者数	前年比	金額(円)
平成28年度	2,219	0.6	516,121,690	43,204	1.2	1,163,117,004	23,545	10.0	3,006,235,113	0	—	0	1,037	▲ 2.6	41,906,213	93	9.4	21,043,404
平成29年度	2,284	2.9	527,474,955	43,111	▲ 0.2	1,185,496,032	24,279	3.1	3,075,505,517	0	—	0	997	▲ 3.9	37,866,076	144	54.8	45,329,585
平成30年度	2,532	10.9	595,659,601	43,808	1.6	1,222,042,422	28,057	15.6	3,616,161,313	0	—	0	879	▲ 11.8	35,093,847	176	22.2	45,690,830
令和元年度	2,578	1.8	611,366,978	44,192	0.9	1,265,662,312	30,060	7.1	3,821,496,504	0	—	0	903	2.7	35,855,662	174	▲ 1.1	45,287,598
令和2年度	3,113	20.8	739,550,898	45,380	2.7	1,308,936,717	33,805	12.5	4,345,151,700	0	—	0	941	4.2	36,091,517	218	25.3	54,357,470
令和2年12月	195	47.7	43,647,564	2,902	11.9	81,059,515	2,894	13.6	389,520,455	0	—	0	81	▲ 4.7	2,736,698	19	46.2	4,165,216
令和3年1月	126	▲ 32.3	30,068,822	4,617	0.9	138,162,684	2,719	7.9	358,660,912	0	—	0	66	0.0	2,183,509	12	9.1	3,832,450
2月	226	41.3	54,274,287	2,786	3.3	77,482,117	2,852	9.2	379,498,429	0	—	0	82	30.2	3,065,834	19	26.7	4,876,940
3月	230	10.6	52,861,830	4,834	4.3	141,501,045	3,264	8.4	420,118,535	0	—	0	74	13.8	2,683,639	29	70.6	6,749,751
4月	258	23.4	60,215,984	2,708	17.0	74,205,923	3,263	26.7	399,456,291	0	—	0	59	11.3	2,577,685	25	150.0	5,891,806
5月	691	87.3	167,315,548	4,551	1.4	134,821,554	3,052	▲ 8.9	360,264,282	0	—	0	54	63.6	2,175,849	26	85.7	4,091,208
6月	304	▲ 37.4	71,569,385	3,030	2.1	82,863,441	3,029	▲ 0.8	375,580,734	0	—	0	76	61.7	2,239,148	20	25.0	3,859,912
7月	199	▲ 1.0	46,958,304	4,651	▲ 6.5	136,889,882	2,358	▲ 18.1	299,069,991	0	—	0	72	▲ 28.0	3,051,621	10	▲ 64.3	2,417,222
8月	246	▲ 16.6	59,359,359	3,143	10.4	85,185,294	2,357	▲ 12.5	318,316,815	0	—	0	94	9.3	3,941,903	24	41.2	3,703,642
9月	218	21.8	50,043,712	4,532	▲ 8.2	131,621,150	2,325	▲ 4.3	304,466,999	0	—	0	115	▲ 0.9	3,601,616	19	▲ 24.0	4,517,226
10月	206	▲ 16.6	46,503,490	2,821	▲ 2.0	77,306,173	2,351	▲ 11.2	322,156,231	0	—	0	97	▲ 7.6	3,548,271	14	▲ 6.7	4,142,604
11月	317	▲ 9.4	74,086,239	4,340	▲ 10.2	128,212,324	2,721	11.2	350,154,648	0	—	0	109	11.2	4,175,832	24	71.4	6,726,922
12月	161	▲ 17.4	37,360,064	2,969	2.3	79,926,636	2,749	▲ 5.0	372,331,753	0	—	0	84	3.7	2,471,366	17	▲ 10.5	3,627,753

(注) 1. [5. 受給資格決定件数]は、短期雇用特例求職者給付金に係る件数を除き、高年齢求職者給付金に係る件数を含む。令和2年1月分以降は速報値。

2. [11. 育児休業給付]および[13. 介護休業給付]の()は前年度実数値。

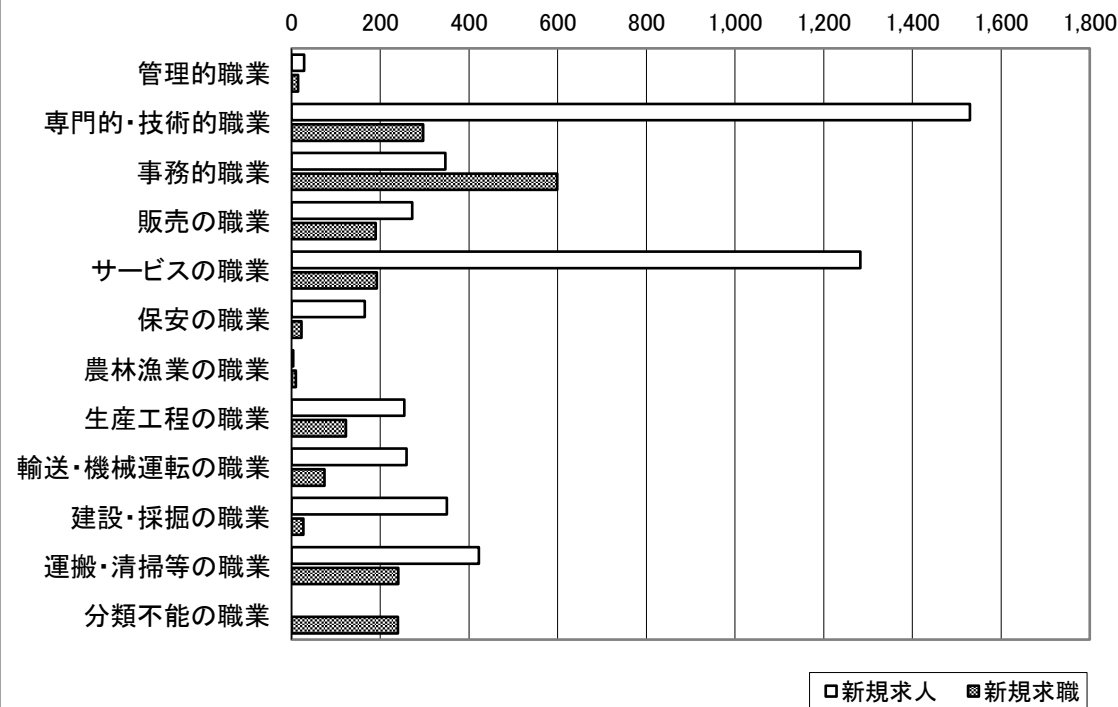
職業別業務取扱状況

12月

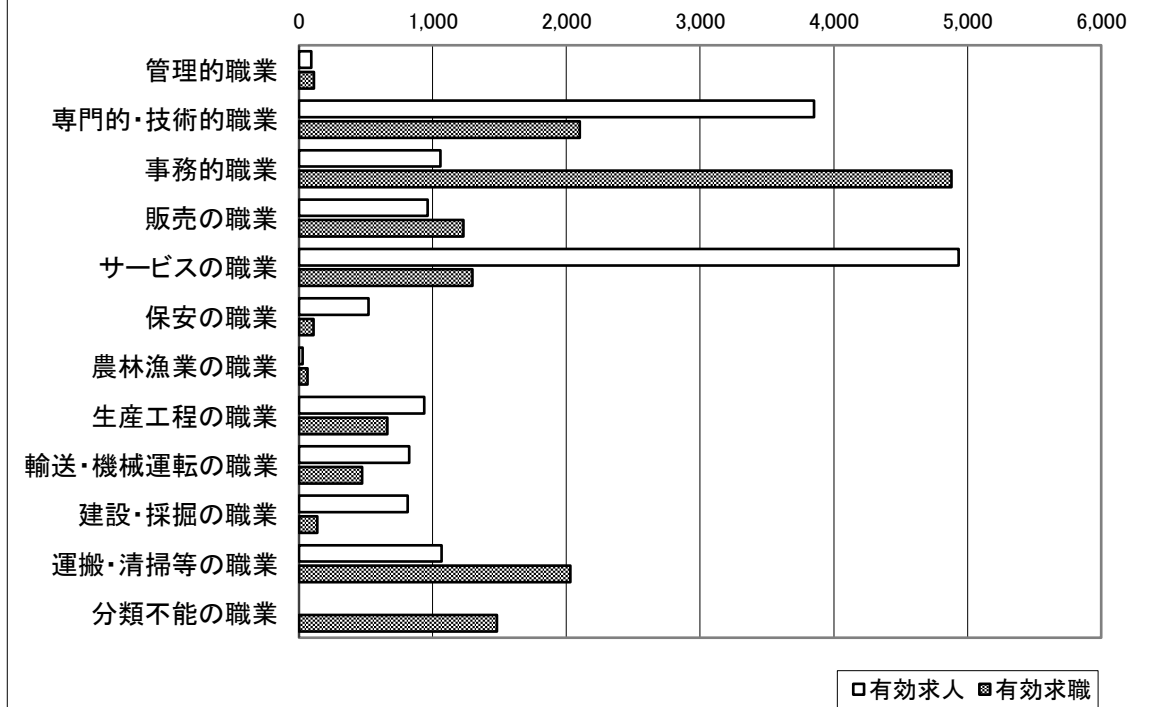
常用計

	職業計	管理的職業	専門的・技術的職業	事務的職業	販売の職業	サービスの職業	保安の職業	農林漁業の職業	生産工程の職業	輸送・機械運転の職業	建設・採掘の職業	運搬・清掃等の職業	分類不能の職業
新規求人	4,914	28	1,530	347	272	1,283	165	4	254	259	350	422	0
有効求人	15,083	91	3,852	1,058	962	4,934	521	26	937	823	812	1,067	0
新規求職	2,030	15	297	599	190	192	22	10	123	74	27	241	240
有効求職	14,575	111	2,099	4,881	1,231	1,298	110	64	661	472	138	2,030	1,480
紹介件数	2,333	30	309	970	188	193	20	13	208	105	21	276	0
就職件数	402	0	73	114	23	49	9	0	32	26	3	73	0
新規求人倍率	2.42	1.87	5.15	0.58	1.43	6.68	7.50	0.40	2.07	3.50	12.96	1.75	0.00
有効求人倍率	1.03	0.82	1.84	0.22	0.78	3.80	4.74	0.41	1.42	1.74	5.88	0.53	0.00
新規求人倍率(埼玉県)	2.15	4.10	3.53	0.63	1.88	4.91	10.04	1.26	2.58	2.54	9.72	1.26	0.00
有効求人倍率(埼玉県)	0.97	0.96	1.55	0.24	0.97	2.53	4.90	0.66	1.41	1.42	4.93	0.50	0.00

新規求人求職の状況



有効求人求職の状況



(注)1. 数値は原数値。

2. 職業分類(平成24年3月改定「厚生労働省編職業分類表」)に基づく区分により表章している。