

令和 3 年 12 月分

職業紹介業務取扱状況

〈毎月作成分〉

- ハローワーク管内指標（時系列）
- 求人・求職対照処理表（職種別）
- ハローワークの新規求人・求職受理時の賃金情報（職種別）
- 求人・求職のバランスシート（年齢・職種別）
- ハローワークの求人・求職状況（時系列） *グラフ情報
- 産業別・事業所規模別求人の受理状況 *グラフ情報
- 職種・年齢別の紹介・就職状況 *グラフ情報
- 職種・年齢別の求人・求職状況 *グラフ情報
- 地域別の紹介・就職状況（管内・管外・県外） *グラフ情報

※ 令和元年12月分より、埼玉しごとセンター(旧就業支援サテライト)分を含む。

〈四半期作成分〉 *6・9・12・3月分発行時掲載

- 中途採用賃金情報(職種・産業・年齢別・浦和管内平均)
- 中途採用賃金情報(職種・産業・年齢別・埼玉全県平均)

〈年1回作成分〉 *4月分発行時(速報値)、5月分発行時(確定値)掲載

- 新規学校卒業者(職種別)初任給の平均賃金情報

発行 令和 4 年 2 月 1 日

ハローワーク浦和

ハローワーク浦和 管内指標

ハローワーク浦和

	常用								常用的パート							
	新規求職	新規求人	有効求職	有効求人	新規求人倍率	有効求人倍率	紹介件数	就職件数	新規求職	新規求人	有効求職	有効求人	新規求人倍率	有効求人倍率	紹介件数	就職件数
H26年度	18,172	22,285	83,385	61,524	1.23	0.74	27,987	3,589	12,083	10,082	56,255	29,015	0.83	0.52	17,406	1,687
H29年度	15,672	35,856	74,654	102,559	2.29	1.37	20,594	3,174	9,409	15,085	46,085	44,136	1.60	0.96	11,567	1,254
H30年度	15,353	37,808	75,164	109,214	2.46	1.45	18,057	2,961	9,218	16,262	45,954	48,185	1.76	1.05	9,446	1,125
H31/R元年度	12,433	23,968	57,989	70,464	1.93	1.22	16,281	1,859	7,518	18,248	35,038	51,351	2.43	1.47	8,793	1,853
R2年度	19,667	41,215	102,493	116,571	2.10	1.14	24,438	3,003	6,648	16,607	34,467	47,092	2.50	1.37	7,882	1,510
R2年12月	857	2,060	5,635	6,428	2.40	1.14	1,236	123	405	1,027	2,893	3,664	2.54	1.27	366	97
R3年1月	1,165	2,053	5,740	5,788	1.76	1.01	1,338	114	498	1,316	2,747	3,510	2.64	1.28	636	83
R3年2月	1,105	1,993	5,835	5,925	1.80	1.02	1,922	121	623	1,565	2,897	3,865	2.51	1.33	1,133	137
R3年3月	1,137	2,672	6,104	6,467	2.35	1.06	1,767	164	639	1,482	3,131	4,057	2.32	1.30	1,048	199
R3年4月	1,535	1,824	6,475	6,154	1.19	0.95	1,573	153	920	1,339	3,497	3,892	1.46	1.11	830	166
R3年5月	1,008	1,864	6,359	6,013	1.85	0.95	1,242	98	618	1,392	3,533	3,897	2.25	1.10	710	135
R3年6月	994	2,563	6,232	6,089	2.58	0.98	1,286	132	567	1,466	3,514	4,000	2.59	1.14	702	152
R3年7月	921	1,646	5,960	5,982	1.79	1.00	1,047	94	475	1,152	3,237	3,709	2.43	1.15	591	126
R3年8月	1,014	1,799	5,885	5,886	1.77	1.00	1,135	129	482	1,233	3,149	3,458	2.56	1.10	638	122
R3年9月	996	3,244	5,911	6,679	3.26	1.13	1,192	108	525	1,438	3,158	3,639	2.74	1.15	560	145
R3年10月	1,062	2,011	6,109	6,963	1.89	1.14	1,211	129	573	1,484	3,277	3,943	2.59	1.20	659	123
R3年11月	1,024	1,792	6,099	6,925	1.75	1.14	1,262	116	561	1,183	3,358	3,963	2.11	1.18	550	120
R3年12月	845	3,124	5,909	6,950	3.70	1.18	1,092	114	420	1,285	3,278	3,854	3.06	1.18	339	106

求人・求職対照処理表

R3年12月

ハローワーク浦和

	常用				常時のパートタイム			
	有効求職	有効求人	新規求職	新規求人	有効求職	有効求人	新規求職	新規求人
職業計	5,909	6,950	845	3,124	3,278	3,854	420	1,285
管理的職業	81	267	12	236	5	0	0	0
専門的・技術的職業	1,057	1,777	155	650	363	827	50	176
開発技術者	36	19	2	10	7	0	1	0
製造技術者	103	13	19	3	20	1	1	0
建築・土木技術者等	56	224	10	112	6	0	0	0
情報処理・通信技術者	264	92	34	25	15	0	2	0
その他の技術者	10	12	3	4	5	0	1	0
医師、薬剤師等	20	13	1	0	26	4	3	0
保健師、助産師等	76	264	19	114	70	99	13	34
医療技術者	34	90	6	22	15	52	1	10
その他の保健医療	41	223	7	77	17	31	2	6
社会福祉の専門的職業	96	753	15	254	64	480	9	122
美術家、デザイナー等	129	4	17	1	31	2	1	2
その他の専門的職業	192	70	22	28	87	158	16	2
事務的職業	2,255	484	299	220	1,195	303	151	97
一般事務員	1,848	317	250	129	1,051	216	132	79
会計事務員	181	42	20	16	53	25	9	11
生産関連事務員	47	21	10	3	17	15	3	3
営業・販売関連事務員	142	40	15	10	51	45	5	4
外勤事務員	0	56	0	56	1	0	0	0
運輸・郵便事務	9	7	1	6	3	1	1	0
事務用機器操作の職業	28	1	3	0	19	1	1	0
販売の職業	618	667	97	321	214	207	29	80
商品販売の職業	224	291	30	122	178	162	23	75
販売類似の職業	13	7	1	3	1	5	0	4
営業の職業	381	369	66	196	35	40	6	1
サービスの職業	478	2,324	72	1,188	353	1,620	56	504
家庭生活支援サービス	0	1	0	0	6	124	1	64
介護サービスの職業	150	1,011	23	377	82	765	19	202
保健医療サービス	14	30	2	3	20	23	4	2
生活衛生サービス	34	42	6	2	12	35	0	7
飲食物調理の職業	88	1,067	14	688	102	476	9	173
接客・給仕の職業	107	106	9	98	61	33	5	11
居住施設・ビルの管理	44	11	10	2	33	8	8	2
その他のサービス	41	56	8	18	37	156	10	43
保安の職業	46	384	11	186	25	419	4	271
農林漁業の職業	17	29	4	10	12	3	1	3
生産工程の職業	266	221	40	82	78	39	6	9
生産設備(金属)	1	1	1	1	1	0	1	0
生産設備(金属除く)	16	10	6	7	1	1	0	0
生産設備(機械)	3	1	0	0	2	0	0	0
金属材料製造等	46	64	11	19	13	17	1	5
製品製造・加工処理	74	32	6	7	36	15	1	2
機械組立の職業	38	3	6	3	3	0	0	0
機械整備・修理の職業	19	82	3	34	5	0	1	0
製品検査(金属)	5	1	1	1	1	0	0	0
製品検査(金属除く)	4	0	0	0	0	0	0	0
機械検査の職業	3	0	1	0	3	1	0	0
生産関連・生産類似	57	27	5	10	13	5	2	2
輸送・機械運転の職業	188	214	25	66	57	97	11	48
鉄道運転の職業	0	0	0	0	0	0	0	0
自動車運転の職業	119	197	16	64	44	93	10	45
船舶・航空機運転	0	0	0	0	0	0	0	0
その他の輸送の職業	25	3	5	0	5	0	1	0
定置・建設機械運転	44	14	4	2	8	4	0	3
建設・探掘の職業	77	345	17	108	7	9	2	1
建設躯体工事の職業	18	123	4	37	1	0	0	0
建設の職業	29	106	7	50	4	2	2	1
電気工事の職業	16	28	1	10	2	0	0	0
土木の職業	13	88	4	11	0	7	0	0
探掘の職業	1	0	1	0	0	0	0	0
運搬・清掃等の職業	489	238	55	57	763	330	86	96
運搬の職業	141	125	24	28	64	27	9	5
清掃の職業	62	65	5	16	152	167	31	59
包装の職業	4	0	1	0	8	0	0	0
その他の運搬等の職業	282	48	25	13	539	136	46	32
分類不能の職業	337	0	58	0	206	0	24	0
(IT関連計)	468	125	53	37	68	5	4	2
(IT技術関連小計)	296	113	35	34	17	0	2	0
(IT操作関連小計)	165	10	18	2	51	5	2	2
(IT製造関連小計)	7	2	0	1	0	0	0	0
(福祉関連計)	298	1,576	50	588	181	1,139	38	332
(介護関連小計)	193	1,236	27	448	101	1,000	23	289
(その他小計)	105	340	23	140	80	139	15	43

ハローワークの新規求人・求職受理時の賃金情報

R3年12月

ハローワーク浦和

	常用			常用的パート		
	求人賃金		求職賃金	求人賃金		求職賃金
	上限	下限		上限	下限	
職業計	290,592	225,732	506,138	1,255	1,082	1,070
管理的職業	431,880	365,789	684,286	-	-	-
専門的・技術的職業	305,010	238,321	277,273	1,698	1,291	1,235
開発技術者	272,429	189,857	-	-	-	960
製造技術者	325,000	232,000	210,000	-	-	1,000
建築・土木技術者等	455,757	290,111	342,222	-	-	-
情報処理・通信技術者	326,991	214,841	318,929	-	-	1,200
その他の技術者	375,000	241,500	260,000	-	-	1,000
医師、薬剤師等	-	-	2,300,000	-	-	1,500
保健師、助産師等	336,699	295,646	269,333	1,804	1,604	1,482
医療技術者	278,422	251,182	258,000	1,811	1,591	1,300
その他の保健医療	240,489	196,624	242,000	1,240	1,140	1,000
社会福祉の専門的職業	255,376	220,497	214,286	1,693	1,123	1,144
美術家、デザイナー等	250,000	160,000	221,875	1,000	956	1,500
その他の専門的職業	271,057	209,124	251,364	1,325	960	1,109
事務的職業	268,693	206,433	227,528	1,214	1,040	1,099
一般事務員	259,184	202,172	227,409	1,152	1,027	1,098
会計事務員	321,021	219,979	243,529	1,539	1,151	1,113
生産関連事務員	263,500	199,900	219,000	1,078	968	967
営業・販売関連事務員	275,534	215,934	224,375	1,500	1,000	1,213
外勤事務員	227,200	218,200	-	-	-	-
運輸・郵便事務	300,000	230,000	300,000	-	-	1,200
事務用機器操作の職業	-	-	166,667	-	-	980
販売の職業	328,115	239,202	274,787	1,007	998	1,026
商品販売の職業	337,133	228,283	231,429	1,003	996	1,023
販売類似の職業	250,000	210,000	300,000	960	960	-
営業の職業	320,600	249,470	293,077	1,200	1,100	1,040
サービスの職業	264,189	212,973	224,853	1,156	1,036	1,014
家庭生活支援サービス	-	-	-	1,329	1,036	1,000
介護サービスの職業	252,648	216,365	201,364	1,275	1,152	991
保健医療サービス	214,333	184,333	245,000	1,128	956	1,133
生活衛生サービス	270,000	180,000	246,667	1,400	1,052	-
飲食物調理の職業	261,862	206,753	267,500	1,054	964	971
接客・給仕の職業	344,725	248,235	208,889	1,059	971	982
居住施設・ビルの管理	280,000	231,000	225,556	980	980	969
その他のサービス	203,342	178,892	221,250	1,134	1,000	1,132
保安の職業	248,940	188,944	240,909	1,402	1,138	1,233
農林漁業の職業	331,625	217,750	183,333	1,600	1,066	1,000
生産工程の職業	304,519	202,018	232,105	1,450	1,027	964
生産設備(金属)	220,000	210,000	200,000	-	-	1,000
生産設備(金属除く)	258,000	176,000	265,000	-	-	-
生産設備(機械)	-	-	-	-	-	-
金属材料製造等	318,945	213,409	257,000	1,467	1,067	926
製品製造・加工処理	358,288	244,288	204,000	1,300	960	900
機械組立の職業	375,000	210,000	223,333	-	-	-
機械整備・修理の職業	281,766	187,721	232,500	-	-	960
製品検査(金属)	240,000	195,000	220,000	-	-	-
製品検査(金属除く)	-	-	-	-	-	-
機械検査の職業	-	-	160,000	-	-	-
生産関連・生産類似	353,000	213,200	197,500	1,500	1,000	1,000
輸送・機械運転の職業	283,284	219,348	273,600	1,167	1,047	1,056
鉄道運転の職業	-	-	-	-	-	-
自動車運転の職業	273,947	218,696	283,125	1,174	1,050	1,062
船舶・航空機運転	-	-	-	-	-	-
その他の輸送の職業	-	-	240,000	-	-	1,000
定置・建設機械運転	400,000	227,500	277,500	956	956	-
建設・探掘の職業	376,897	245,337	265,000	1,500	1,500	964
建設躯体工事の職業	352,933	252,128	307,500	-	-	-
建設の職業	377,075	245,027	250,000	1,500	1,500	964
電気工事の職業	426,667	240,000	250,000	-	-	-
土木の職業	392,375	236,000	225,000	-	-	-
探掘の職業	-	-	-	-	-	-
運搬・清掃等の職業	223,457	198,620	4,617,907	1,047	1,015	992
運搬の職業	249,369	221,585	219,545	968	957	987
清掃の職業	195,811	185,375	183,333	1,044	1,034	964
包装の職業	-	-	-	-	-	-
その他の運搬等の職業	220,354	182,365	10,732,778	1,063	1,000	1,014
分類不能の職業	-	-	260,227	-	-	1,015
(IT関連計)	316,865	209,532	273,864	1,500	1,000	1,170
(IT技術関連小計)	315,100	210,696	318,276	-	-	1,200
(IT操作関連小計)	350,000	198,000	188,000	1,500	1,000	1,160
(IT製造関連小計)	300,000	200,000	-	-	-	-
(福祉関連計)	269,097	232,023	228,667	1,509	1,217	1,178
(介護関連小計)	255,999	218,267	203,077	1,455	1,135	1,018
(その他小計)	315,196	280,439	263,684	1,741	1,559	1,423

求人・求職 [年齢・職種別] バランスシート

R3年12月

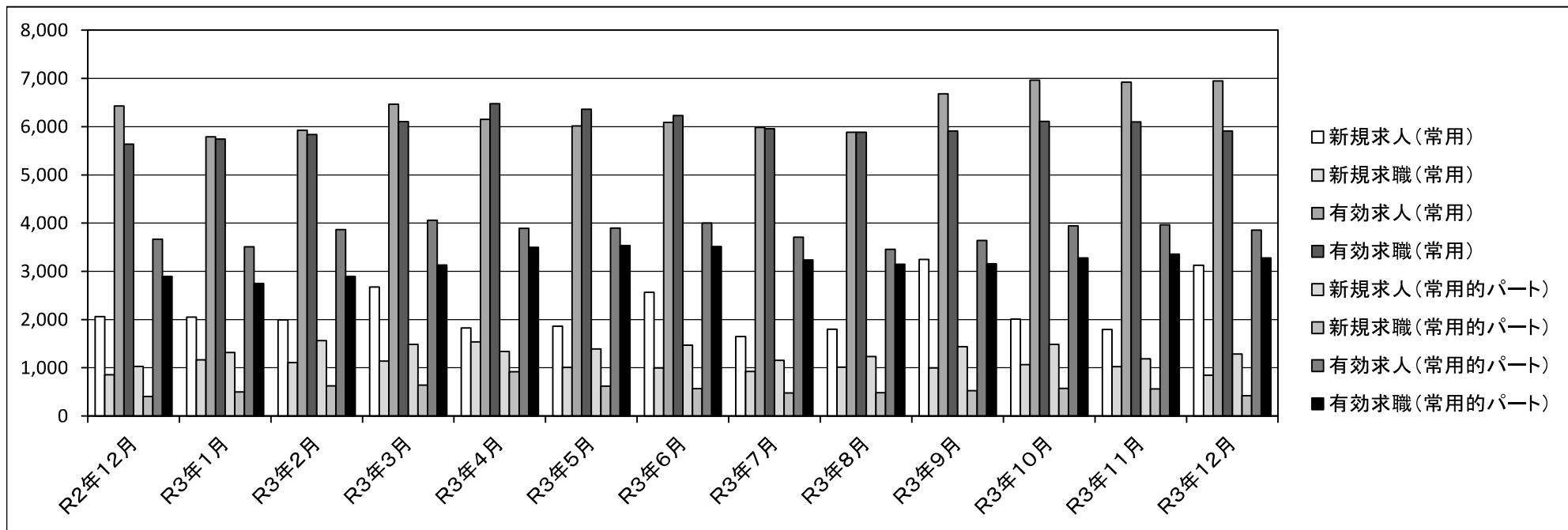
ハローワーク浦和

		常用						常用的パート					
		合計	～24歳	25～34歳	35～44歳	45～54歳	55歳～	合計	～24歳	25～34歳	35～44歳	45～54歳	55歳～
合 計	有効求人	6,950	1,430	1,492	1,443	1,323	1,262	3,854	670	716	716	716	1,036
	有効求職	5,909	472	1,478	1,122	1,325	1,512	3,278	105	444	556	692	1,481
	有効求人倍率	1.18	3.03	1.01	1.29	1.00	0.83	1.18	6.38	1.61	1.29	1.03	0.70
専門的・技術的職業	有効求人	1,777	356	360	359	349	353	827	153	154	154	154	212
	有効求職	1,057	79	327	215	193	243	363	5	61	56	79	162
	有効求人倍率	1.68	4.51	1.10	1.67	1.81	1.45	2.28	30.60	2.52	2.75	1.95	1.31
事務的職業	有効求人	484	120	117	95	77	75	303	56	56	56	56	79
	有効求職	2,255	151	604	470	512	518	1,195	25	179	255	283	453
	有効求人倍率	0.21	0.79	0.19	0.20	0.15	0.14	0.25	2.24	0.31	0.22	0.20	0.17
販売の職業	有効求人	667	163	161	144	128	71	207	39	39	39	39	51
	有効求職	618	40	136	96	149	197	214	7	29	32	32	114
	有効求人倍率	1.08	4.08	1.18	1.50	0.86	0.36	0.97	5.57	1.34	1.22	1.22	0.45
サービスの職業	有効求人	2,324	451	495	484	460	434	1,620	280	299	299	299	443
	有効求職	478	47	102	75	109	145	353	7	42	57	66	181
	有効求人倍率	4.86	9.60	4.85	6.45	4.22	2.99	4.59	40.00	7.12	5.25	4.53	2.45
保安の職業	有効求人	384	50	70	79	62	123	419	57	81	81	81	119
	有効求職	46	2	2	8	10	24	25	0	0	2	2	21
	有効求人倍率	8.35	25.00	35.00	9.88	6.20	5.13	16.76	-	-	40.50	40.50	5.67
生産工程・労務の職業	有効求人	221	57	54	46	37	27	39	7	7	7	7	11
	有効求職	266	19	65	60	72	50	78	4	7	16	16	35
	有効求人倍率	0.83	3.00	0.83	0.77	0.51	0.54	0.50	1.75	1.00	0.44	0.44	0.31
輸送・機械運転の職業	有効求人	214	41	41	48	45	39	97	18	17	17	17	28
	有効求職	188	4	24	32	59	69	57	0	1	3	3	50
	有効求人倍率	1.14	10.25	1.71	1.50	0.76	0.57	1.70	-	17.00	5.67	5.67	0.56
建設・採掘の職業	有効求人	345	81	76	69	56	63	9	1	2	2	2	2
	有効求職	77	7	15	15	18	22	7	0	0	1	1	5
	有効求人倍率	4.48	11.57	5.07	4.60	3.11	2.86	1.29	-	-	2.00	2.00	0.40
運搬・清掃等の職業	有効求人	238	49	52	52	42	43	330	60	60	61	61	88
	有効求職	489	50	93	79	136	131	763	40	82	80	170	391
	有効求人倍率	0.49	0.98	0.56	0.66	0.31	0.33	0.43	1.50	0.73	0.76	0.36	0.23

(注) 1. 求人倍率は、求職者一人当たりの求人募集数を意味しています。
 2. 職業の合計欄には、[管理的職業][農林漁業の職業]及び分類不能な職業が含まれています。

ハローワーク求人・求職受理状況(時系列)

	常用					常用的パート				
	新規求人	新規求職	有効求人	有効求職	有効求人倍率	新規求人	新規求職	有効求人	有効求職	有効求人倍率
R2年12月	2,060	857	6,428	5,635	1.14	1,027	405	3,664	2,893	1.27
R3年1月	2,053	1,165	5,788	5,740	1.01	1,316	498	3,510	2,747	1.28
R3年2月	1,993	1,105	5,925	5,835	1.02	1,565	623	3,865	2,897	1.33
R3年3月	2,672	1,137	6,467	6,104	1.06	1,482	639	4,057	3,131	1.30
R3年4月	1,824	1,535	6,154	6,475	0.95	1,339	920	3,892	3,497	1.11
R3年5月	1,864	1,008	6,013	6,359	0.95	1,392	618	3,897	3,533	1.10
R3年6月	2,563	994	6,089	6,232	0.98	1,466	567	4,000	3,514	1.14
R3年7月	1,646	921	5,982	5,960	1.00	1,152	475	3,709	3,237	1.15
R3年8月	1,799	1,014	5,886	5,885	1.00	1,233	482	3,458	3,149	1.10
R3年9月	3,244	996	6,679	5,911	1.13	1,438	525	3,639	3,158	1.15
R3年10月	2,011	1,062	6,963	6,109	1.14	1,484	573	3,943	3,277	1.20
R3年11月	1,792	1,024	6,925	6,099	1.14	1,183	561	3,963	3,358	1.18
R3年12月	3,124	845	6,950	5,909	1.18	1,285	420	3,854	3,278	1.18

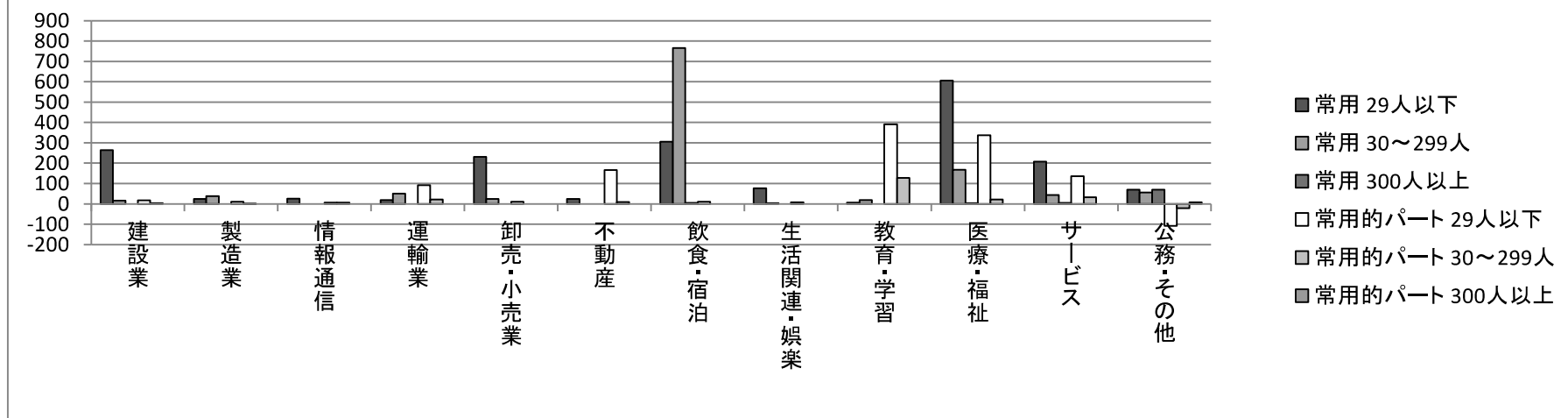


産業別・事業所規模別新規求人の受理状況

R3年12月

ハローワーク浦和

	常用				常用的パート			
	29人以下	30～299人	300人以上	事業所規模計	29人以下	30～299人	300人以上	事業所規模計
建設業	264	16	0	280	17	4	0	21
製造業	24	38	0	62	10	1	0	11
情報通信	25	0	0	25	6	6	0	12
運輸業	19	51	0	70	92	22	0	114
卸売・小売業	231	24	0	255	10	0	0	10
不動産	24	0	0	24	166	9	0	175
飲食・宿泊	305	766	5	1076	11	0	0	11
生活関連・娯楽	76	3	0	79	7	0	0	7
教育・学習	6	18	0	24	391	128	0	519
医療・福祉	606	167	4	777	337	21	0	358
サービス	208	43	5	256	136	32	0	168
公務・その他	70	56	70	196	-108	-21	8	-121
産業計	1858	1182	84	3,124	1075	202	8	1,285



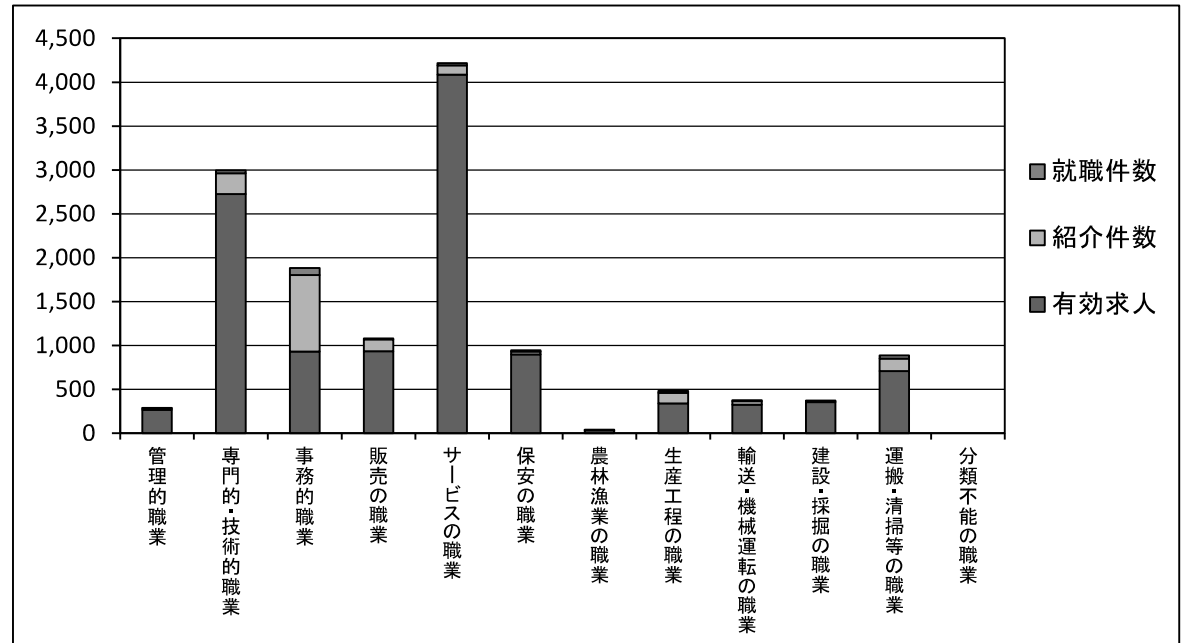
職種・年齢別の紹介・就職状況

R3年12月

ハローワーク浦和

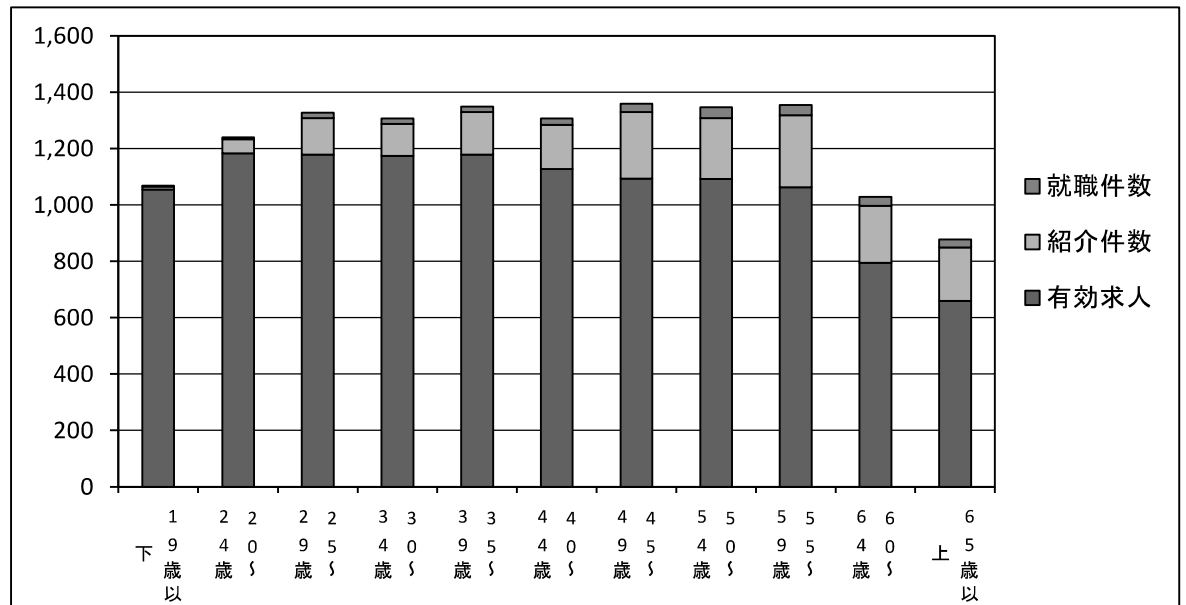
[職種別]

	有効求人	紹介件数	就職件数
管理的職業	267	18	2
専門的・技術的職業	2,725	238	33
事務的職業	930	873	80
販売の職業	932	136	12
サービスの職業	4,085	106	28
保安の職業	899	30	17
農林漁業の職業	32	3	3
生産工程の職業	339	120	23
輸送・機械運転の職業	326	37	13
建設・採掘の職業	355	9	7
運搬・清掃等の職業	708	142	37
分類不能の職業	0	0	0
職業計	11,598	1,712	255



[年齢別]

	有効求人	紹介件数	就職件数
19歳以下	1,055	10	3
20～24歳	1,183	50	7
25～29歳	1,179	129	19
30～34歳	1,174	114	19
35～39歳	1,178	152	19
40～44歳	1,127	157	23
45～49歳	1,093	237	29
50～54歳	1,092	216	39
55～59歳	1,063	255	37
60～64歳	795	202	31
65歳以上	659	190	29
年齢計	11,598	1,712	255



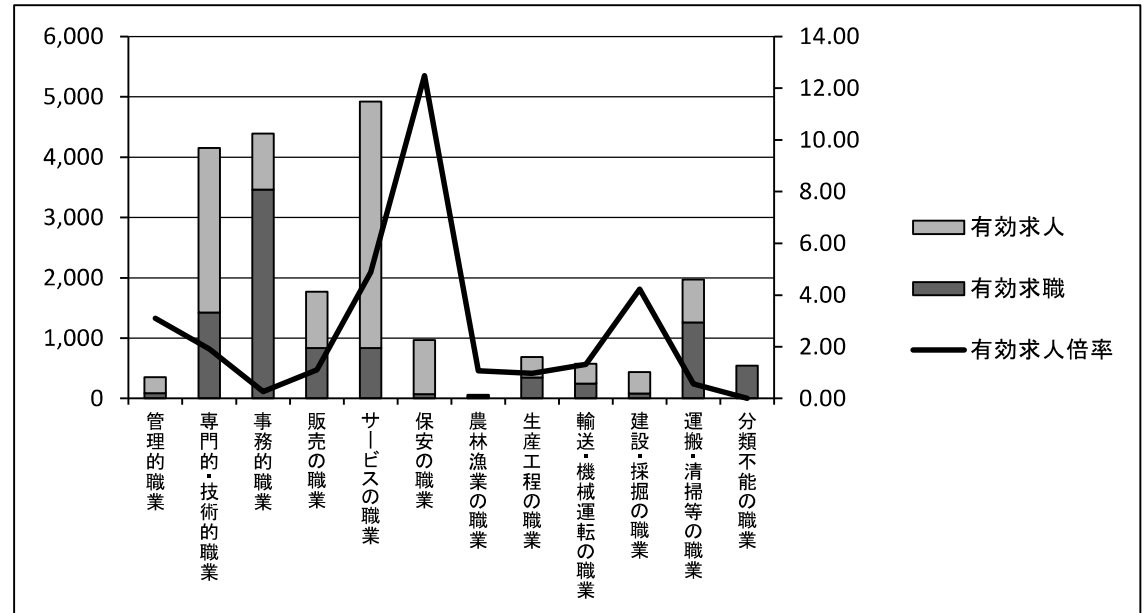
職種・年齢別の求人・求職状況

R3年12月

ハローワーク浦和

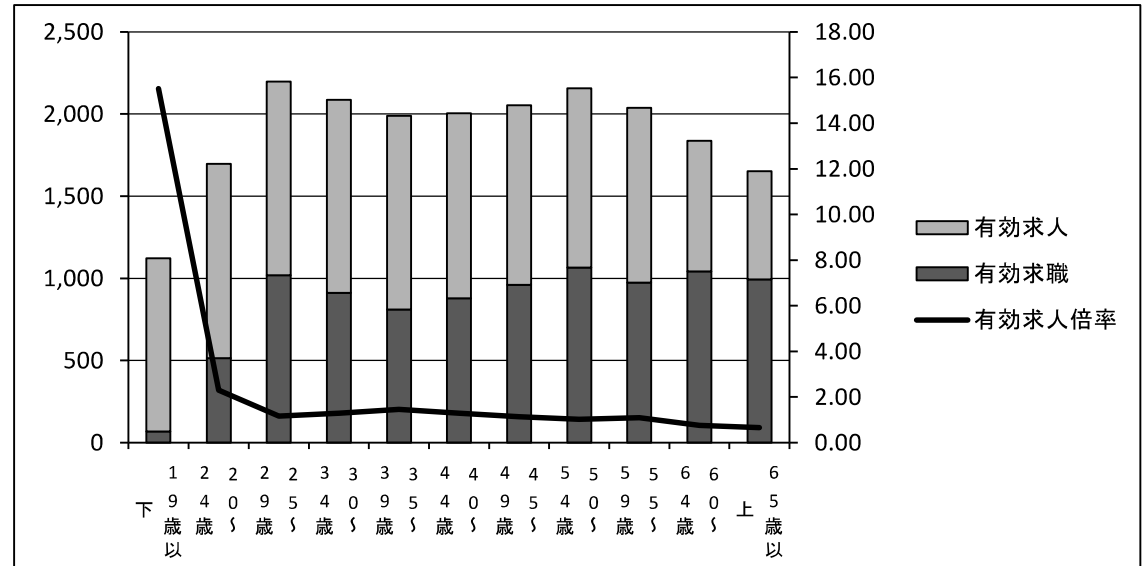
[職種別]

	有効求職	有効求人	有効求人倍率
管理的職業	86	267	3.10
専門的・技術的職業	1,427	2,725	1.91
事務的職業	3,461	930	0.27
販売の職業	839	932	1.11
サービスの職業	836	4,085	4.89
保安の職業	72	899	12.49
農林漁業の職業	30	32	1.07
生産工程の職業	348	339	0.97
輸送・機械運転の職業	248	326	1.31
建設・採掘の職業	84	355	4.23
運搬・清掃等の職業	1,262	708	0.56
分類不能の職業	544	0	0.00
職業計	9,237	11,598	1.26



[年齢別]

	有効求職	有効求人	有効求人倍率
19歳以下	68	1,055	15.51
20～24歳	514	1,183	2.30
25～29歳	1,018	1,179	1.16
30～34歳	912	1,174	1.29
35～39歳	811	1,178	1.45
40～44歳	878	1,127	1.28
45～49歳	961	1,093	1.14
50～54歳	1,065	1,092	1.03
55～59歳	974	1,063	1.09
60～64歳	1,043	795	0.76
65歳以上	993	659	0.66
年齢計	9,237	11,598	1.26



地域別の紹介・就職状況

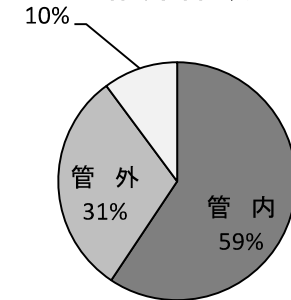
R3年12月

ハローワーク浦和

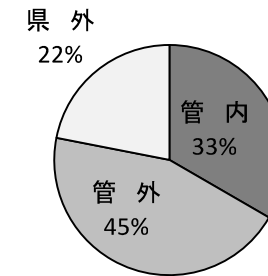
[常用]

	紹介件数	就職件数
管内	648	38
管外	333	51
県外	111	25
管内外計	1,092	114

紹介件数



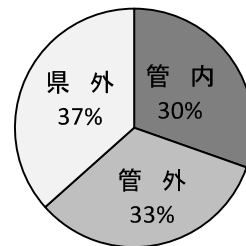
就職件数



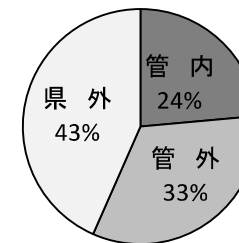
[常用的パート]

	紹介件数	就職件数
管内	103	25
管外	112	35
県外	124	46
管内外計	339	106

紹介件数



就職件数



中途採用賃金情報(浦和管内平均)

3年 7月～ 9月

ハローワーク浦和

[職種別]

単位:千円

	年齢別平均賃金		～19歳	20～24歳	25～29歳	30～34歳	35～39歳	40～44歳	45～49歳	50～54歳	55～59歳	60歳～
	対象人数	平均賃金	賃金	賃金	賃金	賃金	賃金	賃金	賃金	賃金	賃金	賃金
職業計	2,715	253	189	212	241	256	252	268	278	262	272	238
管理的職業	56	357	-	239	278	261	448	367	473	396	396	315
専門的・技術的職業	628	256	177	210	262	310	259	270	260	253	264	201
事務的職業	484	318	207	218	244	261	260	312	418	402	445	335
販売の職業	402	197	142	186	216	194	219	225	203	180	163	174
サービスの職業	561	245	163	217	235	246	256	259	259	264	250	236
保安の職業	157	193	200	199	206	195	193	193	200	186	194	183
農林漁業の職業	6	223	-	240	-	212	-	250	-	-	-	-
生産工程の職業	86	210	-	197	213	223	191	211	185	199	245	227
輸送・機械運転の職業	120	238	-	247	219	261	239	257	245	229	230	220
建設・採掘の職業	161	274	229	243	258	274	282	309	285	300	328	256
運搬・清掃・包装等の職業	54	227	180	245	245	244	257	233	230	209	243	150

[産業別]

	年齢別平均賃金		～19歳	20～24歳	25～29歳	30～34歳	35～39歳	40～44歳	45～49歳	50～54歳	55～59歳	60歳～
	対象人数	平均賃金	賃金	賃金	賃金	賃金	賃金	賃金	賃金	賃金	賃金	賃金
産業計	2,715	253	189	212	241	256	252	268	278	262	272	238
農林・漁業・鉱業	5	224	-	240	-	210	-	250	-	-	-	-
建設業	214	270	228	237	250	249	266	309	292	297	330	256
製造業	130	265	-	208	253	276	289	228	275	306	306	217
情報通信	57	278	-	231	264	269	247	444	243	337	405	238
運輸業	139	236	180	233	239	240	239	259	237	220	246	220
卸売・小売業	553	210	158	190	226	209	224	240	216	203	190	170
金融・保険・不動産	113	299	-	224	238	299	303	266	370	347	358	278
飲食・宿泊	55	287	-	245	259	225	323	364	370	283	333	210
医療・福祉	757	247	174	214	245	298	252	250	248	248	240	233
サービス	303	233	228	201	218	245	253	224	313	212	279	198
公務・その他	389	308	173	218	247	258	258	354	418	447	425	313

(注)この資料は、雇用保険資格取得データによる基準内賃金の平均賃金です。

中途採用賃金情報（埼玉全県平均）

3年 7月～ 9月

ハローワーク浦和

[職種別]

単位：千円

	年齢別平均賃金		～19歳	20～24歳	25～29歳	30～34歳	35～39歳	40～44歳	45～49歳	50～54歳	55～59歳	60歳～
	対象人数	平均賃金	賃金	賃金	賃金	賃金	賃金	賃金	賃金	賃金	賃金	賃金
職業計	26,744	246	195	214	237	249	254	260	262	264	264	227
管理的職業	595	325	182	190	234	315	341	341	394	416	421	329
専門的・技術的職業	5,270	264	191	219	263	283	271	279	272	275	281	241
事務的職業	3,287	245	185	204	224	236	244	247	266	272	304	272
販売の職業	2,951	231	163	192	215	230	249	250	245	263	235	228
サービスの職業	4,744	225	176	207	223	233	237	240	232	231	233	201
保安の職業	519	185	195	201	211	195	211	193	200	186	197	170
農林漁業の職業	80	199	180	190	189	202	177	252	232	203	178	190
生産工程の職業	2,789	226	198	202	217	226	238	236	234	240	240	209
輸送・機械運転の職業	2,409	263	212	240	248	262	266	272	273	275	260	243
建設・採掘の職業	2,421	281	223	251	267	273	285	313	316	308	311	280
運搬・清掃・包装等の職業	1,679	231	205	222	224	230	227	245	249	247	239	194

[産業別]

	年齢別平均賃金		～19歳	20～24歳	25～29歳	30～34歳	35～39歳	40～44歳	45～49歳	50～54歳	55～59歳	60歳～
	対象人数	平均賃金	賃金	賃金	賃金	賃金	賃金	賃金	賃金	賃金	賃金	賃金
産業計	26,744	246	195	214	237	249	254	260	262	264	264	227
農林・漁業・鉱業	88	211	-	211	188	223	201	243	252	199	220	166
建設業	3,288	275	223	246	261	265	275	302	308	307	305	278
製造業	3,794	247	181	200	221	239	256	254	274	279	290	225
情報通信	314	276	213	238	250	292	261	289	288	331	387	280
運輸業	3,576	251	205	231	236	248	251	263	262	264	256	230
卸売・小売業	4,011	232	163	192	219	235	246	254	240	258	254	220
金融・保険・不動産	761	254	159	211	234	249	264	256	273	319	281	266
飲食・宿泊	601	231	171	203	228	225	239	262	252	239	257	226
医療・福祉	5,363	245	174	218	258	268	251	250	247	241	241	220
サービス	2,884	225	196	205	220	236	245	238	248	245	237	185
公務・その他	2,064	249	198	202	232	250	252	267	288	286	293	247

(注)この資料は、雇用保険資格取得データによる基準内賃金の平均賃金です。