

令和 3 年 11 月分

職業紹介業務取扱状況

〈毎月作成分〉

- ハローワーク管内指標（時系列）
- 求人・求職対照処理表（職種別）
- ハローワークの新規求人・求職受理時の賃金情報（職種別）
- 求人・求職のバランスシート（年齢・職種別）
- ハローワークの求人・求職状況（時系列） *グラフ情報
- 産業別・事業所規模別求人の受理状況 *グラフ情報
- 職種・年齢別の紹介・就職状況 *グラフ情報
- 職種・年齢別の求人・求職状況 *グラフ情報
- 地域別の紹介・就職状況（管内・管外・県外） *グラフ情報

※ 令和元年12月分より、埼玉しごとセンター(旧就業支援サテライト)分を含む。

〈四半期作成分〉 *6・9・12・3月分発行時掲載

- 中途採用賃金情報(職種・産業・年齢別・浦和管内平均)
- 中途採用賃金情報(職種・産業・年齢別・埼玉全县平均)

〈年1回作成分〉 *4月分発行時(速報値)、5月分発行時(確定値)掲載

- 新規学校卒業者(職種別)初任給の平均賃金情報

発行 令和 3 年 12 月 28 日

ハローワーク浦和

ハローワーク浦和 管内指標

ハローワーク浦和

	常用								常用的パート							
	新規求職	新規求人	有効求職	有効求人	新規求人倍率	有効求人倍率	紹介件数	就職件数	新規求職	新規求人	有効求職	有効求人	新規求人倍率	有効求人倍率	紹介件数	就職件数
H26年度	18,172	22,285	83,385	61,524	1.23	0.74	27,987	3,589	12,083	10,082	56,255	29,015	0.83	0.52	17,406	1,687
H29年度	15,672	35,856	74,654	102,559	2.29	1.37	20,594	3,174	9,409	15,085	46,085	44,136	1.60	0.96	11,567	1,254
H30年度	15,353	37,808	75,164	109,214	2.46	1.45	18,057	2,961	9,218	16,262	45,954	48,185	1.76	1.05	9,446	1,125
H31/R元年度	12,433	23,968	57,989	70,464	1.93	1.22	16,281	1,859	7,518	18,248	35,038	51,351	2.43	1.47	8,793	1,853
R2年度	19,667	41,215	102,493	116,571	2.10	1.14	24,438	3,003	6,648	16,607	34,467	47,092	2.50	1.37	7,882	1,510
R2年11月	954	1,727	5,854	6,124	1.81	1.05	1,344	127	498	1,374	3,062	4,013	2.76	1.31	520	121
R2年12月	857	2,060	5,635	6,428	2.40	1.14	1,236	123	405	1,027	2,893	3,664	2.54	1.27	366	97
R3年1月	1,165	2,053	5,740	5,788	1.76	1.01	1,338	114	498	1,316	2,747	3,510	2.64	1.28	636	83
R3年2月	1,105	1,993	5,835	5,925	1.80	1.02	1,922	121	623	1,565	2,897	3,865	2.51	1.33	1,133	137
R3年3月	1,137	2,672	6,104	6,467	2.35	1.06	1,767	164	639	1,482	3,131	4,057	2.32	1.30	1,048	199
R3年4月	1,535	1,824	6,475	6,154	1.19	0.95	1,573	153	920	1,339	3,497	3,892	1.46	1.11	830	166
R3年5月	1,008	1,864	6,359	6,013	1.85	0.95	1,242	98	618	1,392	3,533	3,897	2.25	1.10	710	135
R3年6月	994	2,563	6,232	6,089	2.58	0.98	1,286	132	567	1,466	3,514	4,000	2.59	1.14	702	152
R3年7月	921	1,646	5,960	5,982	1.79	1.00	1,047	94	475	1,152	3,237	3,709	2.43	1.15	591	126
R3年8月	1,014	1,799	5,885	5,886	1.77	1.00	1,135	129	482	1,233	3,149	3,458	2.56	1.10	638	122
R3年9月	996	3,244	5,911	6,679	3.26	1.13	1,192	108	525	1,438	3,158	3,639	2.74	1.15	560	145
R3年10月	1,062	2,011	6,109	6,963	1.89	1.14	1,211	129	573	1,484	3,277	3,943	2.59	1.20	659	123
R3年11月	1,024	1,792	6,099	6,925	1.75	1.14	1,262	116	561	1,183	3,358	3,963	2.11	1.18	550	120

求人・求職対照処理表

R3年11月

ハローワーク浦和

	常用				常時のパートタイム			
	有効求職	有効求人	新規求職	新規求人	有効求職	有効求人	新規求職	新規求人
職業計	6,099	6,925	1,024	1,792	3,358	3,963	561	1,183
管理的職業	81	267	22	13	6	0	2	0
専門的・技術的職業	1,127	1,837	189	534	377	893	62	259
開発技術者	46	19	7	4	8	0	1	0
製造技術者	102	13	19	2	21	1	2	1
建築・土木技術者等	58	206	9	64	6	1	1	0
情報処理・通信技術者	281	95	39	50	15	1	1	0
その他の技術者	7	12	1	4	5	0	3	0
医師、薬剤師等	27	15	8	11	25	5	2	2
保健師、助産師等	72	257	20	78	67	110	17	36
医療技術者	31	120	8	39	20	58	3	20
その他の保健医療	41	226	6	90	16	37	1	16
社会福祉の専門的職業	104	797	16	178	70	507	11	169
美術家、デザイナー等	139	6	17	0	34	3	5	0
その他の専門的職業	219	71	39	14	90	170	15	15
事務的職業	2,275	429	374	176	1,226	318	208	133
一般事務員	1,853	321	281	140	1,083	233	176	88
会計事務員	190	33	38	10	53	20	10	7
生産関連事務員	44	23	7	10	15	14	3	4
営業・販売関連事務員	150	47	39	14	50	46	15	33
外勤事務員	0	0	0	0	1	0	0	0
運輸・郵便事務	10	1	6	0	2	1	1	1
事務用機器操作の職業	28	4	3	2	22	4	3	0
販売の職業	647	620	108	145	223	220	40	33
商品販売の職業	232	286	38	88	188	176	29	32
販売類似の職業	16	10	5	1	1	5	0	1
営業の職業	399	324	65	56	34	39	11	0
サービスの職業	498	2,311	90	532	382	1,589	74	461
家庭生活支援サービス	0	1	0	0	5	123	0	40
介護サービスの職業	145	1,020	28	289	76	795	18	193
保健医療サービス	13	34	2	12	25	34	1	8
生活衛生サービス	33	40	6	16	19	38	1	17
飲食物調理の職業	105	1,044	22	175	113	413	20	125
接客・給仕の職業	110	107	16	7	72	32	15	14
居住施設・ビルの管理	42	15	11	8	35	10	10	5
その他のサービス	50	50	5	25	37	144	9	59
保安の職業	41	396	7	70	24	428	7	79
農林漁業の職業	13	26	1	13	13	3	2	0
生産工程の職業	285	237	43	58	83	47	17	20
生産設備(金属)	2	0	0	0	0	0	0	0
生産設備(金属除く)	11	10	1	2	1	1	0	1
生産設備(機械)	3	2	0	0	2	0	0	0
金属材料製造等	46	69	6	19	13	15	1	6
製品製造・加工処理	84	32	13	8	40	21	11	11
機械組立の職業	39	10	5	0	5	0	0	0
機械整備・修理の職業	19	85	5	22	5	0	2	0
製品検査(金属)	6	1	2	0	1	0	1	0
製品検査(金属除く)	4	0	2	0	0	0	0	0
機械検査の職業	6	0	0	0	3	6	1	1
生産関連・生産類似	65	28	9	7	13	4	1	1
輸送・機械運転の職業	202	223	48	62	59	87	13	22
鉄道運転の職業	1	0	0	0	0	0	0	0
自動車運転の職業	128	201	35	57	45	82	9	22
船舶・航空機運転	0	0	0	0	0	0	0	0
その他の輸送の職業	24	3	4	0	6	0	2	0
定置・建設機械運転	49	19	9	5	8	5	2	0
建設・探掘の職業	81	345	24	86	8	12	0	5
建設躯体工事の職業	17	120	8	24	2	0	0	0
建設の職業	36	112	11	25	3	5	0	0
電気工事の職業	17	33	3	4	3	0	0	0
土木の職業	11	80	2	33	0	7	0	5
探掘の職業	0	0	0	0	0	0	0	0
運搬・清掃等の職業	502	234	64	103	750	366	105	171
運搬の職業	146	127	27	67	67	33	12	15
清掃の職業	64	72	4	24	146	183	35	75
包装の職業	3	0	2	0	8	4	1	0
その他の運搬等の職業	289	35	31	12	529	146	57	81
分類不能の職業	347	0	54	0	207	0	31	0
(IT関連計)	498	135	66	58	74	9	9	0
(IT技術関連小計)	315	116	45	53	18	1	1	0
(IT操作関連小計)	176	16	20	4	55	8	8	0
(IT製造関連小計)	7	3	1	1	1	0	0	0
(福祉関連計)	302	1,576	62	492	175	1,191	38	344
(介護関連小計)	196	1,221	36	383	97	1,038	19	289
(その他小計)	106	355	26	109	78	153	19	55

ハローワークの新規求人・求職受理時の賃金情報

R3年11月

ハローワーク浦和

	常用			常用的パート		
	求人賃金		求職賃金	求人賃金		求職賃金
	上限	下限		上限	下限	
職業計	269,698	214,053	246,948	1,209	1,091	1,076
管理的職業	353,154	289,885	370,000	-	-	2,000
専門的・技術的職業	298,988	233,555	242,651	1,447	1,293	1,552
開発技術者	362,333	263,000	230,000	-	-	4,000
製造技術者	338,000	205,500	220,000	1,050	1,050	960
建築・土木技術者等	380,572	278,800	225,000	-	-	2,000
情報処理・通信技術者	396,047	245,375	252,424	-	-	1,000
その他の技術者	370,000	202,500	200,000	-	-	2,050
医師、薬剤師等	389,528	331,000	310,000	4,000	2,800	1,750
保健師、助産師等	317,873	264,860	288,421	1,862	1,726	1,636
医療技術者	293,082	251,596	256,250	2,019	1,756	1,467
その他の保健医療	249,338	200,571	203,333	1,445	1,163	5,000
社会福祉の専門的職業	260,051	215,452	219,375	1,231	1,132	1,067
美術家、デザイナー等	-	-	211,538	-	-	1,305
その他の専門的職業	325,545	226,141	242,857	1,529	1,120	1,250
事務的職業	246,338	196,124	239,969	1,147	1,022	1,026
一般事務員	241,405	192,306	234,108	1,137	1,024	1,013
会計事務員	317,600	228,713	266,944	1,163	1,003	1,118
生産関連事務員	236,400	203,300	282,857	987	987	1,100
営業・販売関連事務員	258,556	208,556	241,724	1,187	1,027	1,090
外勤事務員	-	-	-	-	-	-
運輸・郵便事務	-	-	262,000	1,300	1,000	950
事務用機器操作の職業	200,000	200,000	233,333	-	-	1,000
販売の職業	318,138	227,388	278,365	1,046	996	1,031
商品販売の職業	330,601	239,606	222,222	1,045	993	1,001
販売類似の職業	360,000	200,000	246,000	1,060	1,060	-
営業の職業	299,829	211,288	313,016	-	-	1,125
サービスの職業	234,679	200,138	220,769	1,176	1,045	1,060
家庭生活支援サービス	-	-	-	1,212	1,021	-
介護サービスの職業	253,248	217,376	218,000	1,277	1,152	1,070
保健医療サービス	244,272	177,833	200,000	1,580	1,073	1,000
生活衛生サービス	307,000	219,000	236,667	1,328	1,058	950
飲食物調理の職業	211,223	180,292	221,176	1,074	972	994
接客・給仕の職業	196,288	181,798	223,333	1,092	955	1,060
居住施設・ビルの管理	258,760	236,760	200,000	949	924	988
その他のサービス	209,088	189,238	248,000	1,114	990	1,342
保安の職業	231,886	180,837	208,333	1,156	1,029	1,033
農林漁業の職業	325,000	250,000	200,000	-	-	900
生産工程の職業	330,230	214,755	245,135	1,037	993	1,008
生産設備(金属)	-	-	-	-	-	-
生産設備(金属除く)	271,100	201,900	230,000	1,000	980	-
生産設備(機械)	-	-	-	-	-	-
金属材料製造等	340,371	219,514	256,000	1,103	1,054	1,000
製品製造・加工処理	276,575	196,450	269,091	987	959	994
機械組立の職業	-	-	206,000	-	-	-
機械整備・修理の職業	349,700	223,800	240,000	-	-	1,100
製品検査(金属)	-	-	300,000	-	-	1,000
製品検査(金属除く)	-	-	225,000	-	-	-
機械検査の職業	-	-	-	1,000	960	980
生産関連・生産類似	314,500	197,000	225,000	1,100	960	1,000
輸送・機械運転の職業	248,826	208,436	252,326	1,121	1,021	987
鉄道運転の職業	-	-	-	-	-	-
自動車運転の職業	238,675	206,215	253,548	1,121	1,021	981
船舶・航空機運転	-	-	-	-	-	-
その他の輸送の職業	-	-	250,000	-	-	1,000
定置・建設機械運転	327,500	225,650	248,750	-	-	1,000
建設・探掘の職業	349,502	241,578	271,429	2,142	1,571	-
建設躯体工事の職業	378,700	265,491	253,750	-	-	-
建設の職業	338,250	229,058	287,000	-	-	-
電気工事の職業	297,500	202,000	275,000	-	-	-
土木の職業	351,929	246,636	250,000	2,142	1,571	-
探掘の職業	-	-	-	-	-	-
運搬・清掃等の職業	225,112	189,462	206,786	1,034	1,000	984
運搬の職業	306,078	220,245	213,913	1,027	982	990
清掃の職業	171,932	164,512	225,000	1,065	1,038	975
包装の職業	-	-	200,000	-	-	960
その他の運搬等の職業	236,612	205,663	200,345	1,000	960	989
分類不能の職業	-	-	290,250	-	-	985
(IT関連計)	374,628	239,718	240,345	-	-	1,103
(IT技術関連小計)	390,603	244,441	251,538	-	-	1,000
(IT操作関連小計)	245,000	210,000	215,556	-	-	1,120
(IT製造関連小計)	350,000	198,000	250,000	-	-	-
(福祉関連計)	268,487	226,815	246,552	1,418	1,260	1,345
(介護関連小計)	258,837	218,704	218,788	1,287	1,134	1,066
(その他小計)	305,269	257,731	283,200	1,905	1,730	1,595

求人・求職 [年齢・職種別] バランスシート

R3年11月

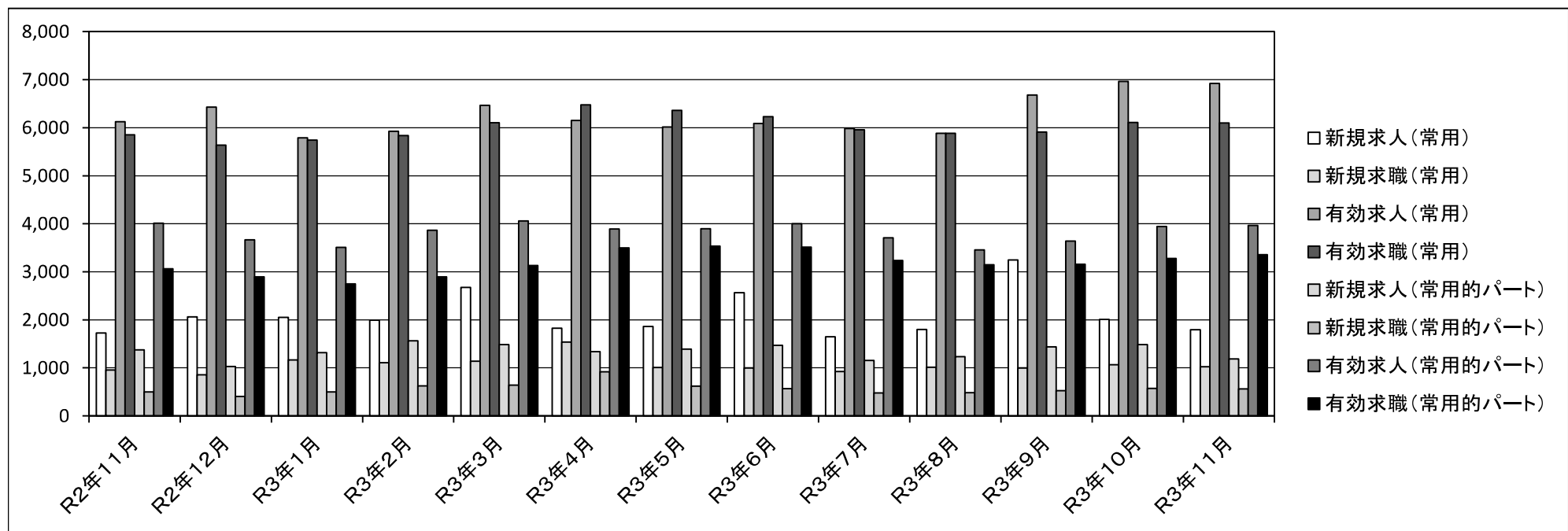
ハローワーク浦和

		常用						常用的パート					
		合計	～24歳	25～34歳	35～44歳	45～54歳	55歳～	合計	～24歳	25～34歳	35～44歳	45～54歳	55歳～
合 計	有効求人	6,925	1,422	1,486	1,447	1,326	1,244	3,963	689	737	737	737	1,063
	有効求職	6,099	496	1,515	1,139	1,404	1,545	3,358	106	443	570	700	1,539
	有効求人倍率	1.14	2.87	0.98	1.27	0.94	0.81	1.18	6.50	1.66	1.29	1.05	0.69
専門的・技術的職業	有効求人	1,837	370	374	372	362	359	893	165	166	166	166	230
	有効求職	1,127	87	354	227	211	248	377	6	60	62	77	172
	有効求人倍率	1.63	4.25	1.06	1.64	1.72	1.45	2.37	27.50	2.77	2.68	2.16	1.34
事務的職業	有効求人	429	106	104	88	69	62	318	59	59	59	59	82
	有効求職	2,275	150	601	467	530	527	1,226	24	176	264	280	482
	有効求人倍率	0.19	0.71	0.17	0.19	0.13	0.12	0.26	2.46	0.34	0.22	0.21	0.17
販売の職業	有効求人	620	147	145	139	121	68	220	41	41	41	41	56
	有効求職	647	42	141	99	157	208	223	7	33	33	34	116
	有効求人倍率	0.96	3.50	1.03	1.40	0.77	0.33	0.99	5.86	1.24	1.24	1.21	0.48
サービスの職業	有効求人	2,311	449	491	482	458	431	1,589	274	294	294	294	433
	有効求職	498	55	101	75	113	154	382	10	42	58	73	199
	有効求人倍率	4.64	8.16	4.86	6.43	4.05	2.80	4.16	27.40	7.00	5.07	4.03	2.18
保安の職業	有効求人	396	55	79	81	65	116	428	58	83	83	83	121
	有効求職	41	2	2	6	8	23	24	0	0	0	2	22
	有効求人倍率	9.66	27.50	39.50	13.50	8.13	5.04	17.83	-	-	-	41.50	5.50
生産工程・労務の職業	有効求人	237	56	56	51	42	32	47	8	8	8	8	15
	有効求職	285	19	73	70	79	44	83	3	7	16	17	40
	有効求人倍率	0.83	2.95	0.77	0.73	0.53	0.73	0.57	2.67	1.14	0.50	0.47	0.38
輸送・機械運転の職業	有効求人	223	43	45	48	46	41	87	15	16	16	16	24
	有効求職	202	4	24	32	65	77	59	0	0	3	5	51
	有効求人倍率	1.10	10.75	1.88	1.50	0.71	0.53	1.47	-	-	5.33	3.20	0.47
建設・採掘の職業	有効求人	345	80	76	70	58	61	12	2	2	2	2	4
	有効求職	81	6	15	20	21	19	8	0	0	2	1	5
	有効求人倍率	4.26	13.33	5.07	3.50	2.76	3.21	1.50	-	-	1.00	2.00	0.80
運搬・清掃等の職業	有効求人	234	51	53	50	40	40	366	66	68	67	67	98
	有効求職	502	54	93	75	145	135	750	41	80	78	168	383
	有効求人倍率	0.47	0.94	0.57	0.67	0.28	0.30	0.49	1.61	0.85	0.86	0.40	0.26

(注) 1. 求人倍率は、求職者一人当たりの求人募集数を意味しています。
 2. 職業の合計欄には、[管理的職業][農林漁業の職業]及び分類不能な職業が含まれています。

ハローワーク求人・求職受理状況(時系列)

	常用					常用的パート				
	新規求人	新規求職	有効求人	有効求職	有効求人倍率	新規求人	新規求職	有効求人	有効求職	有効求人倍率
R2年11月	1,727	954	6,124	5,854	1.05	1,374	498	4,013	3,062	1.31
R2年12月	2,060	857	6,428	5,635	1.14	1,027	405	3,664	2,893	1.27
R3年1月	2,053	1,165	5,788	5,740	1.01	1,316	498	3,510	2,747	1.28
R3年2月	1,993	1,105	5,925	5,835	1.02	1,565	623	3,865	2,897	1.33
R3年3月	2,672	1,137	6,467	6,104	1.06	1,482	639	4,057	3,131	1.30
R3年4月	1,824	1,535	6,154	6,475	0.95	1,339	920	3,892	3,497	1.11
R3年5月	1,864	1,008	6,013	6,359	0.95	1,392	618	3,897	3,533	1.10
R3年6月	2,563	994	6,089	6,232	0.98	1,466	567	4,000	3,514	1.14
R3年7月	1,646	921	5,982	5,960	1.00	1,152	475	3,709	3,237	1.15
R3年8月	1,799	1,014	5,886	5,885	1.00	1,233	482	3,458	3,149	1.10
R3年9月	3,244	996	6,679	5,911	1.13	1,438	525	3,639	3,158	1.15
R3年10月	2,011	1,062	6,963	6,109	1.14	1,484	573	3,943	3,277	1.20
R3年11月	1,792	1,024	6,925	6,099	1.14	1,183	561	3,963	3,358	1.18

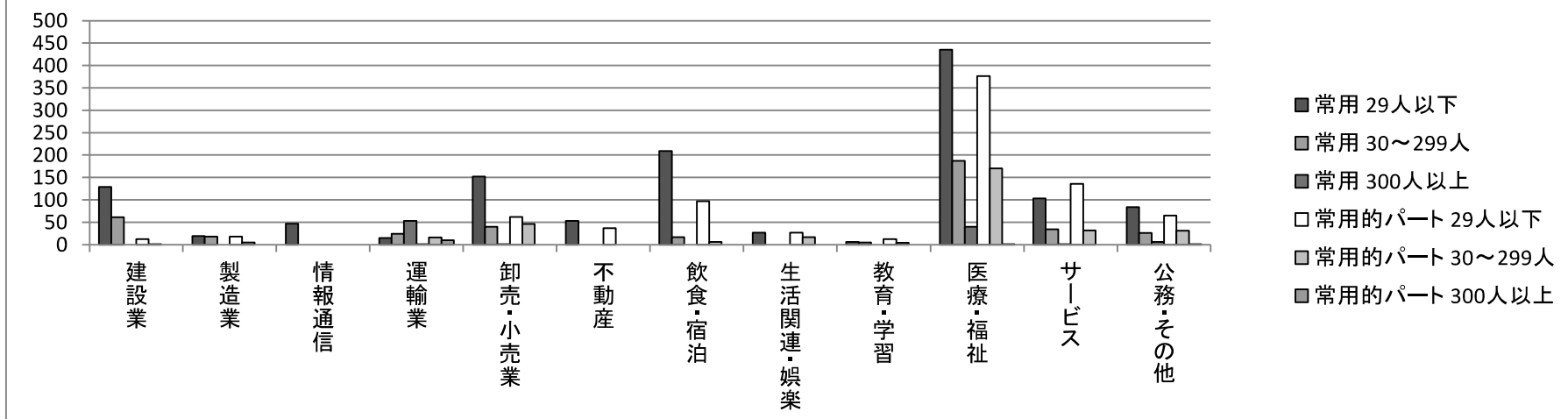


産業別・事業所規模別新規求人の受理状況

R3年11月

ハローワーク浦和

	常用				常用的パート			
	29人以下	30～299人	300人以上	事業所規模計	29人以下	30～299人	300人以上	事業所規模計
建設業	129	61	0	190	12	1	0	13
製造業	19	18	0	37	18	5	0	23
情報通信	47	0	0	47	0	0	0	0
運輸業	15	24	53	92	1	16	10	27
卸売・小売業	152	40	1	193	62	46	0	108
不動産	53	0	0	53	37	0	0	37
飲食・宿泊	209	17	0	226	97	6	0	103
生活関連・娯楽	27	0	0	27	27	17	0	44
教育・学習	6	5	0	11	12	4	0	16
医療・福祉	435	187	40	662	376	170	1	547
サービス	103	34	1	138	136	32	0	168
公務・その他	84	26	6	116	65	31	1	97
産業計	1279	412	101	1,792	843	328	12	1,183



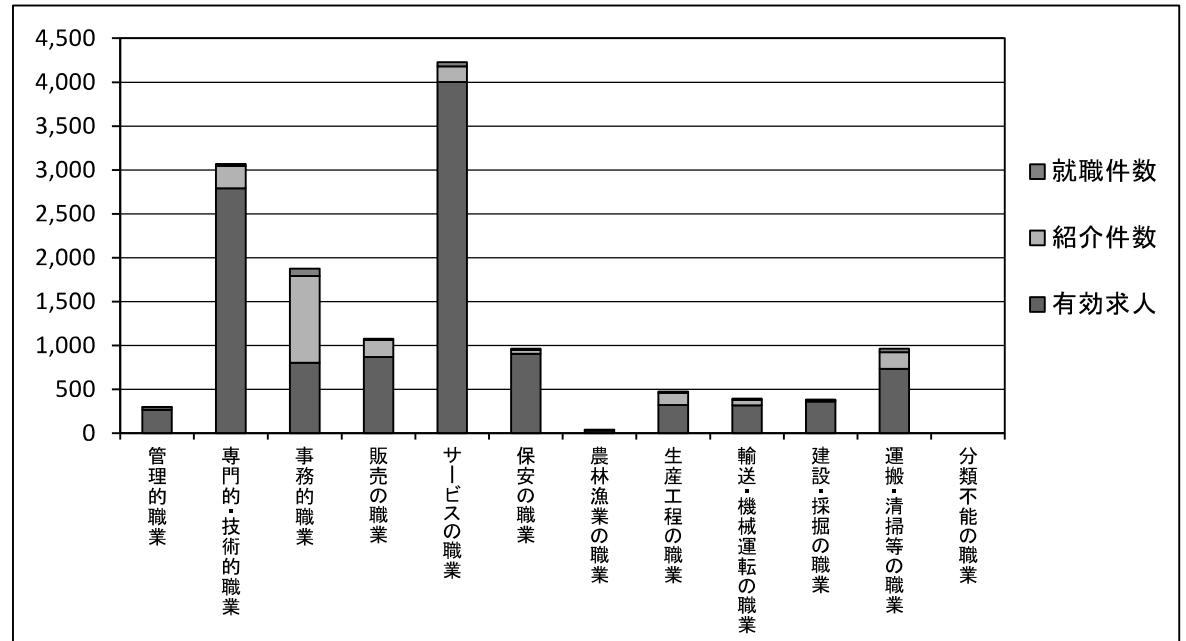
職種・年齢別の紹介・就職状況

R3年11月

ハローワーク浦和

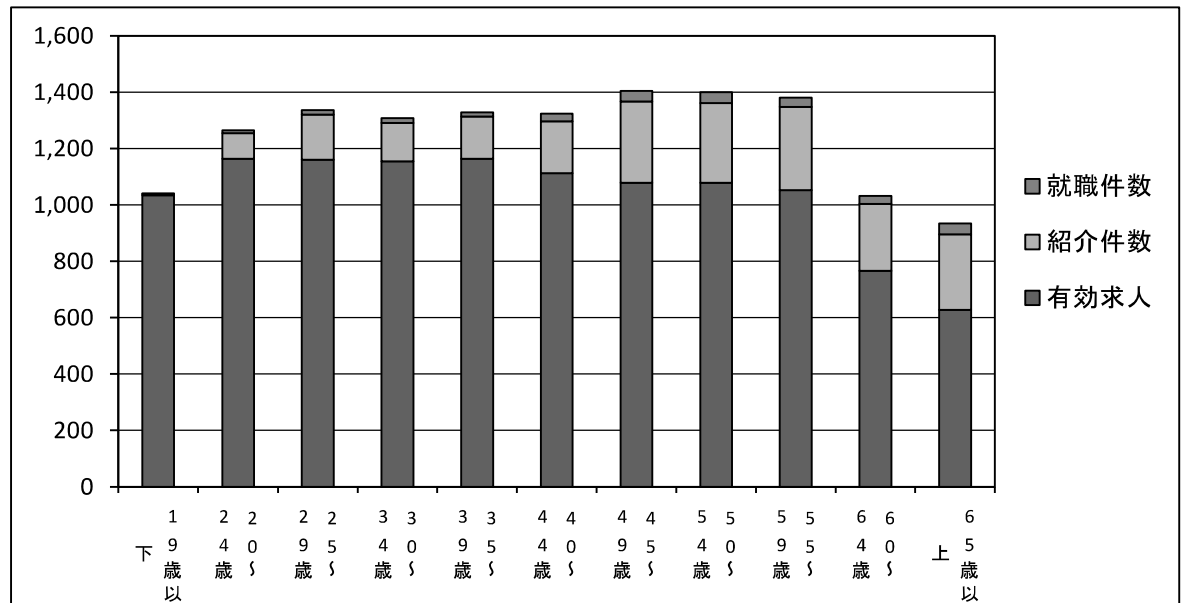
[職種別]

	有効求人	紹介件数	就職件数
管理的職業	267	27	1
専門的・技術的職業	2,791	254	25
事務的職業	802	990	82
販売の職業	868	193	15
サービスの職業	4,003	177	48
保安の職業	903	47	14
農林漁業の職業	29	6	1
生産工程の職業	320	139	14
輸送・機械運転の職業	316	63	16
建設・採掘の職業	359	15	7
運搬・清掃等の職業	733	190	39
分類不能の職業	0	0	0
職業計	11,391	2,101	262



[年齢別]

	有効求人	紹介件数	就職件数
19歳以下	1,034	5	2
20～24歳	1,164	91	10
25～29歳	1,160	161	15
30～34歳	1,155	136	17
35～39歳	1,164	150	14
40～44歳	1,113	184	27
45～49歳	1,078	289	38
50～54歳	1,078	283	39
55～59歳	1,052	296	33
60～64歳	766	237	29
65歳以上	627	269	38
年齢計	11,391	2,101	262



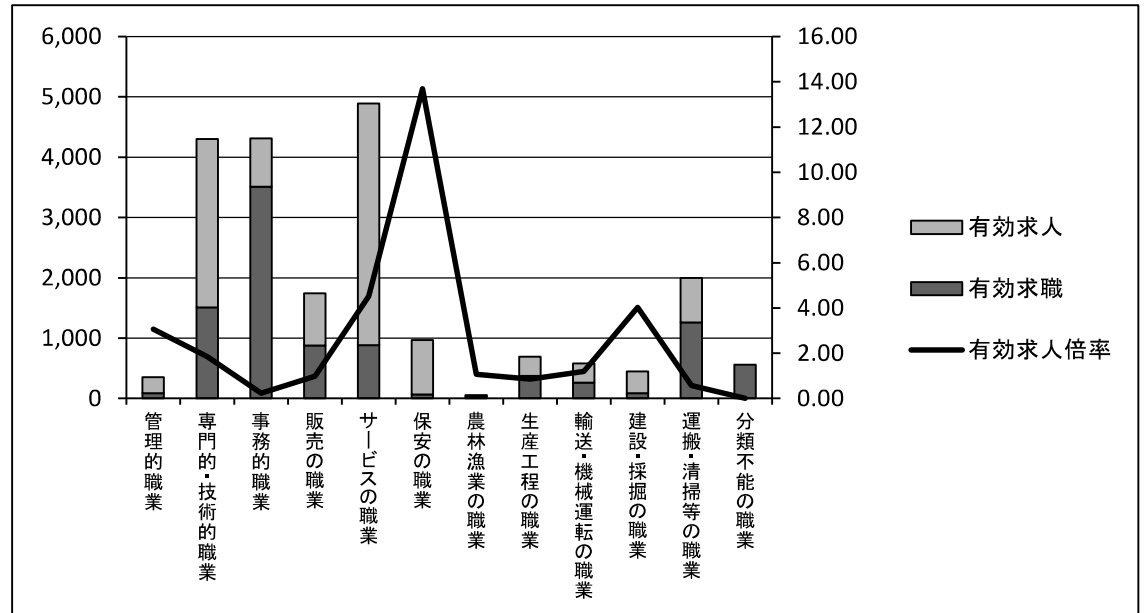
職種・年齢別の求人・求職状況

R3年11月

ハローワーク浦和

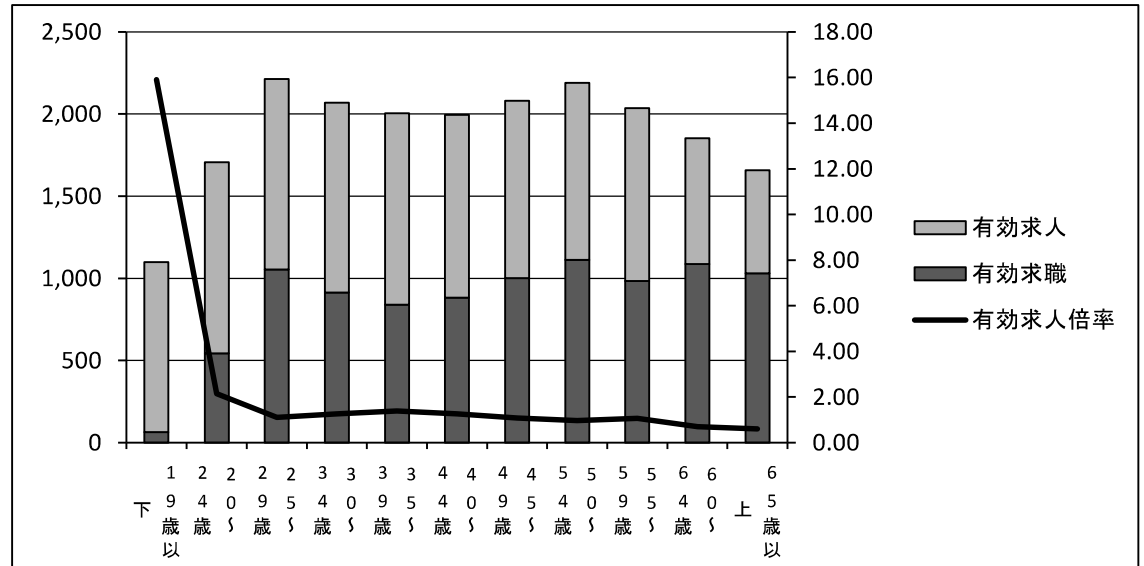
[職種別]

	有効求職	有効求人	有効求人倍率
管理的職業	87	267	3.07
専門的・技術的職業	1,510	2,791	1.85
事務的職業	3,511	802	0.23
販売の職業	877	868	0.99
サービスの職業	886	4,003	4.52
保安の職業	66	903	13.68
農林漁業の職業	27	29	1.07
生産工程の職業	374	320	0.86
輸送・機械運転の職業	264	316	1.20
建設・採掘の職業	89	359	4.03
運搬・清掃等の職業	1,263	733	0.58
分類不能の職業	559	0	0.00
職業計	9,513	11,391	1.20



[年齢別]

	有効求職	有効求人	有効求人倍率
19歳以下	65	1,034	15.91
20～24歳	543	1,164	2.14
25～29歳	1,053	1,160	1.10
30～34歳	914	1,155	1.26
35～39歳	840	1,164	1.39
40～44歳	882	1,113	1.26
45～49歳	1,002	1,078	1.08
50～54歳	1,112	1,078	0.97
55～59歳	984	1,052	1.07
60～64歳	1,087	766	0.70
65歳以上	1,031	627	0.61
年齢計	9,513	11,391	1.20



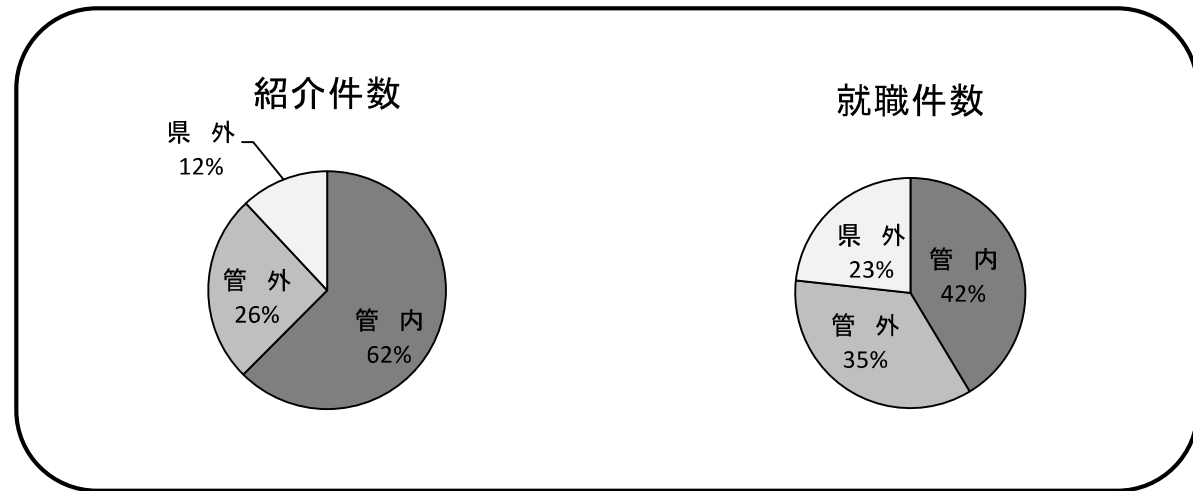
地域別の紹介・就職状況

R3年11月

ハローワーク浦和

[常用]

	紹介件数	就職件数
管内	788	48
管外	323	41
県外	151	27
管内外計	1,262	116



[常用的パート]

	紹介件数	就職件数
管内	173	24
管外	164	43
県外	213	53
管内外計	550	120

