

令和 3 年 10 月分

## 職業紹介業務取扱状況

### 〈毎月作成分〉

- ハローワーク管内指標（時系列）
- 求人・求職対照処理表（職種別）
- ハローワークの新規求人・求職受理時の賃金情報（職種別）
- 求人・求職のバランスシート（年齢・職種別）
- ハローワークの求人・求職状況（時系列） \*グラフ情報
- 産業別・事業所規模別求人の受理状況 \*グラフ情報
- 職種・年齢別の紹介・就職状況 \*グラフ情報
- 職種・年齢別の求人・求職状況 \*グラフ情報
- 地域別の紹介・就職状況（管内・管外・県外） \*グラフ情報

※ 令和元年12月分より、埼玉しごとセンター(旧就業支援サテライト)分を含む。

### 〈四半期作成分〉 \*6・9・12・3月分発行時掲載

- 中途採用賃金情報(職種・産業・年齢別・浦和管内平均)
- 中途採用賃金情報(職種・産業・年齢別・埼玉全県平均)

### 〈年1回作成分〉 \*4月分発行時(速報値)、5月分発行時(確定値)掲載

- 新規学校卒業者(職種別)初任給の平均賃金情報

発行 令和 3 年 11 月 30 日

ハローワーク浦和

# ハローワーク浦和 管内指標

ハローワーク浦和

	常用								常用的パート							
	新規求職	新規求人	有効求職	有効求人	新規求人倍率	有効求人倍率	紹介件数	就職件数	新規求職	新規求人	有効求職	有効求人	新規求人倍率	有効求人倍率	紹介件数	就職件数
H26年度	18,172	22,285	83,385	61,524	1.23	0.74	27,987	3,589	12,083	10,082	56,255	29,015	0.83	0.52	17,406	1,687
H29年度	15,672	35,856	74,654	102,559	2.29	1.37	20,594	3,174	9,409	15,085	46,085	44,136	1.60	0.96	11,567	1,254
H30年度	15,353	37,808	75,164	109,214	2.46	1.45	18,057	2,961	9,218	16,262	45,954	48,185	1.76	1.05	9,446	1,125
H31/R元年度	12,433	23,968	57,989	70,464	1.93	1.22	16,281	1,859	7,518	18,248	35,038	51,351	2.43	1.47	8,793	1,853
R2年度	19,667	41,215	102,493	116,571	2.10	1.14	24,438	3,003	6,648	16,607	34,467	47,092	2.50	1.37	7,882	1,510
R2年10月	1,125	2,806	6,088	5,997	2.49	0.99	1,417	126	654	1,499	3,077	4,034	2.29	1.31	673	135
R2年11月	954	1,727	5,854	6,124	1.81	1.05	1,344	127	498	1,374	3,062	4,013	2.76	1.31	520	121
R2年12月	857	2,060	5,635	6,428	2.40	1.14	1,236	123	405	1,027	2,893	3,664	2.54	1.27	366	97
R3年1月	1,165	2,053	5,740	5,788	1.76	1.01	1,338	114	498	1,316	2,747	3,510	2.64	1.28	636	83
R3年2月	1,105	1,993	5,835	5,925	1.80	1.02	1,922	121	623	1,565	2,897	3,865	2.51	1.33	1,133	137
R3年3月	1,137	2,672	6,104	6,467	2.35	1.06	1,767	164	639	1,482	3,131	4,057	2.32	1.30	1,048	199
R3年4月	1,535	1,824	6,475	6,154	1.19	0.95	1,573	153	920	1,339	3,497	3,892	1.46	1.11	830	166
R3年5月	1,008	1,864	6,359	6,013	1.85	0.95	1,242	98	618	1,392	3,533	3,897	2.25	1.10	710	135
R3年6月	994	2,563	6,232	6,089	2.58	0.98	1,286	132	567	1,466	3,514	4,000	2.59	1.14	702	152
R3年7月	921	1,646	5,960	5,982	1.79	1.00	1,047	94	475	1,152	3,237	3,709	2.43	1.15	591	126
R3年8月	1,014	1,799	5,885	5,886	1.77	1.00	1,135	129	482	1,233	3,149	3,458	2.56	1.10	638	122
R3年9月	996	3,244	5,911	6,679	3.26	1.13	1,192	108	525	1,438	3,158	3,639	2.74	1.15	560	145
R3年10月	1,062	2,011	6,109	6,963	1.89	1.14	1,211	129	573	1,484	3,277	3,943	2.59	1.20	659	123

# 求人・求職対照処理表

R3年10月

ハローワーク浦和

	常用				常用的パートタイム			
	有効求職	有効求人	新規求職	新規求人	有効求職	有効求人	新規求職	新規求人
<b>職業計</b>	<b>6,109</b>	<b>6,963</b>	<b>1,062</b>	<b>2,011</b>	<b>3,277</b>	<b>3,943</b>	<b>573</b>	<b>1,484</b>
<b>管理的職業</b>	<b>67</b>	<b>262</b>	<b>11</b>	<b>18</b>	<b>4</b>	<b>1</b>	<b>1</b>	<b>0</b>
<b>専門的・技術的職業</b>	<b>1,132</b>	<b>1,803</b>	<b>187</b>	<b>485</b>	<b>380</b>	<b>881</b>	<b>75</b>	<b>359</b>
開発技術者	47	19	10	9	7	0	1	0
製造技術者	105	15	12	8	23	0	4	0
建築・土木技術者等	64	238	11	48	7	1	1	0
情報処理・通信技術者	283	89	43	18	15	1	1	0
その他の技術者	6	15	3	6	2	0	1	0
医師、薬剤師等	24	13	6	2	23	7	5	2
保健師、助産師等	65	240	15	70	68	111	16	30
医療技術者	30	112	4	36	20	65	6	22
その他の保健医療	40	192	9	66	18	30	4	10
社会福祉の専門的職業	101	791	18	192	71	486	14	142
美術家、デザイナー等	149	6	23	4	30	3	6	1
その他の専門的職業	218	73	33	26	96	177	16	152
<b>事務的職業</b>	<b>2,281</b>	<b>398</b>	<b>406</b>	<b>123</b>	<b>1,192</b>	<b>329</b>	<b>206</b>	<b>122</b>
一般事務員	1,885	303	319	82	1,050	252	188	91
会計事務員	178	34	42	13	54	21	6	12
生産関連事務員	44	17	9	8	16	15	4	10
営業・販売関連事務員	137	40	31	19	48	37	6	8
外勤事務員	0	0	0	0	1	0	0	0
運輸・郵便事務	6	2	3	1	1	0	0	0
事務用機器操作の職業	31	2	2	0	22	4	2	1
<b>販売の職業</b>	<b>635</b>	<b>629</b>	<b>112</b>	<b>188</b>	<b>213</b>	<b>226</b>	<b>36</b>	<b>104</b>
商品販売の職業	221	303	43	75	178	183	30	65
販売類似の職業	16	9	1	4	0	4	0	0
営業の職業	398	317	68	109	35	39	6	39
<b>サービスの職業</b>	<b>499</b>	<b>2,322</b>	<b>102</b>	<b>640</b>	<b>377</b>	<b>1,536</b>	<b>84</b>	<b>672</b>
家庭生活支援サービス	0	1	0	1	5	122	2	20
介護サービスの職業	141	1,027	26	363	76	765	19	366
保健医療サービス	16	45	5	18	25	31	3	13
生活衛生サービス	35	46	6	22	24	42	4	13
飲食物調理の職業	107	1,044	24	220	107	392	26	198
接客・給仕の職業	103	104	24	2	74	27	12	6
居住施設・ビルの管理	40	8	5	1	31	10	9	1
その他のサービス	57	47	12	13	35	147	9	55
<b>保安の職業</b>	<b>48</b>	<b>425</b>	<b>13</b>	<b>138</b>	<b>24</b>	<b>449</b>	<b>12</b>	<b>78</b>
<b>農林漁業の職業</b>	<b>17</b>	<b>32</b>	<b>3</b>	<b>6</b>	<b>11</b>	<b>3</b>	<b>1</b>	<b>0</b>
<b>生産工程の職業</b>	<b>293</b>	<b>245</b>	<b>53</b>	<b>85</b>	<b>77</b>	<b>34</b>	<b>12</b>	<b>11</b>
生産設備(金属)	4	0	2	0	0	0	0	0
生産設備(金属除く)	13	11	3	1	1	0	0	0
生産設備(機械)	3	2	0	2	2	0	0	0
金属材料製造等	48	61	12	29	13	10	1	7
製品製造・加工処理	92	42	16	18	36	13	5	4
機械組立の職業	38	10	7	0	5	1	0	0
機械整備・修理の職業	17	85	4	25	3	0	0	0
製品検査(金属)	4	1	0	0	0	0	0	0
製品検査(金属除く)	2	0	1	0	2	0	0	0
機械検査の職業	5	3	0	0	2	5	1	0
生産関連・生産類似	67	30	8	10	13	5	5	0
<b>輸送・機械運転の職業</b>	<b>188</b>	<b>231</b>	<b>38</b>	<b>85</b>	<b>56</b>	<b>90</b>	<b>7</b>	<b>24</b>
鉄道運転の職業	1	0	1	0	0	0	0	0
自動車運転の職業	119	207	21	73	44	84	6	23
船舶・航空機運転	0	0	0	0	0	0	0	0
その他の輸送の職業	23	3	6	3	4	0	1	0
定置・建設機械運転	45	21	10	9	8	6	0	1
<b>建設・採掘の職業</b>	<b>85</b>	<b>360</b>	<b>14</b>	<b>153</b>	<b>11</b>	<b>25</b>	<b>3</b>	<b>3</b>
建設躯体工事の職業	15	130	3	63	2	0	0	0
建設の職業	39	120	6	34	5	13	1	1
電気工事の職業	19	37	4	12	4	5	2	0
土木の職業	12	73	1	44	0	7	0	2
採掘の職業	0	0	0	0	0	0	0	0
<b>運搬・清掃等の職業</b>	<b>510</b>	<b>256</b>	<b>68</b>	<b>90</b>	<b>731</b>	<b>369</b>	<b>112</b>	<b>111</b>
運搬の職業	144	126	28	32	64	50	13	8
清掃の職業	67	87	9	35	147	184	28	65
包装の職業	3	0	0	0	11	6	1	0
その他の運搬等の職業	296	43	31	23	509	129	70	38
<b>分類不能の職業</b>	<b>354</b>	<b>0</b>	<b>55</b>	<b>0</b>	<b>201</b>	<b>0</b>	<b>24</b>	<b>0</b>
<b>(IT関連計)</b>	<b>507</b>	<b>133</b>	<b>73</b>	<b>37</b>	<b>74</b>	<b>11</b>	<b>11</b>	<b>2</b>
(IT技術関連小計)	317	114	47	31	20	1	1	0
(IT操作関連小計)	183	16	25	6	53	10	10	2
(IT製造関連小計)	7	3	1	0	1	0	0	0
<b>(福祉関連計)</b>	<b>288</b>	<b>1,562</b>	<b>56</b>	<b>511</b>	<b>178</b>	<b>1,153</b>	<b>41</b>	<b>465</b>
(介護関連小計)	191	1,225	32	419	101	993	24	423
(その他小計)	97	337	24	92	77	160	17	42

# ハローワークの新規求人・求職受理時の賃金情報

R3年10月

ハローワーク浦和

	常用			常用的パート		
	求人賃金		求職賃金	求人賃金		求職賃金
	上限	下限		上限	下限	
<b>職業計</b>	<b>267,192</b>	<b>213,818</b>	<b>241,139</b>	<b>1,257</b>	<b>1,110</b>	<b>1,073</b>
<b>管理的職業</b>	<b>357,028</b>	<b>279,866</b>	<b>337,000</b>	-	-	<b>1,000</b>
<b>専門的・技術的職業</b>	<b>295,296</b>	<b>230,514</b>	<b>264,970</b>	<b>1,558</b>	<b>1,327</b>	<b>1,371</b>
開発技術者	321,833	229,333	284,545	-	-	1,200
製造技術者	301,150	239,500	241,000	-	-	988
建築・土木技術者等	395,586	238,339	334,545	-	-	2,000
情報処理・通信技術者	355,063	217,125	281,944	-	-	1,200
その他の技術者	346,180	277,500	273,333	-	-	-
医師、薬剤師等	458,333	416,666	300,000	4,600	3,900	1,960
保健師、助産師等	342,951	300,851	282,857	1,908	1,665	1,660
医療技術者	325,122	258,392	250,000	2,009	1,637	1,260
その他の保健医療	232,650	192,199	233,333	1,233	1,034	1,213
社会福祉の専門的職業	254,700	216,016	229,412	1,211	1,088	1,041
美術家、デザイナー等	400,125	268,400	255,500	1,500	1,200	1,050
その他の専門的職業	336,990	222,198	237,586	1,980	1,467	<b>1,400</b>
<b>事務的職業</b>	<b>258,688</b>	<b>203,943</b>	<b>236,335</b>	<b>1,144</b>	<b>1,039</b>	<b>1,039</b>
一般事務員	243,566	199,901	230,935	1,160	1,040	1,033
会計事務員	315,313	209,375	250,313	1,141	1,079	1,192
生産関連事務員	259,200	194,244	237,500	1,096	977	988
営業・販売関連事務員	287,917	218,417	256,552	989	989	1,033
外勤事務員	-	-	-	-	-	-
運輸・郵便事務	330,000	260,000	346,667	-	-	-
事務用機器操作の職業	-	-	300,000	1,050	1,050	1,275
<b>販売の職業</b>	<b>296,090</b>	<b>223,076</b>	<b>253,535</b>	<b>1,157</b>	<b>1,010</b>	<b>1,032</b>
商品販売の職業	272,350	204,205	203,143	1,099	1,020	1,031
販売類似の職業	323,333	216,667	200,000	-	-	-
営業の職業	308,447	234,006	282,381	1,200	1,003	1,040
<b>サービスの職業</b>	<b>232,888</b>	<b>202,039</b>	<b>220,215</b>	<b>1,248</b>	<b>1,101</b>	<b>1,020</b>
家庭生活支援サービス	164,500	164,500	-	1,216	1,026	1,000
介護サービスの職業	248,132	217,471	214,000	1,433	1,241	1,034
保健医療サービス	215,916	194,546	192,000	1,317	1,112	980
生活衛生サービス	313,750	222,500	216,667	1,350	1,125	985
飲食物調理の職業	212,894	182,896	236,364	1,059	960	977
接客・給仕の職業	350,000	250,000	213,333	1,117	953	1,026
居住施設・ビルの管理	240,000	220,000	184,000	1,000	953	1,120
その他のサービス	207,300	193,883	252,222	1,087	1,004	1,025
<b>保安の職業</b>	<b>232,194</b>	<b>189,171</b>	<b>195,833</b>	<b>1,215</b>	<b>1,061</b>	<b>1,009</b>
<b>農林漁業の職業</b>	<b>321,200</b>	<b>246,100</b>	<b>250,000</b>	-	-	<b>1,000</b>
<b>生産工程の職業</b>	<b>352,121</b>	<b>221,045</b>	<b>235,319</b>	<b>1,206</b>	<b>1,070</b>	<b>1,090</b>
生産設備(金属)	-	-	255,000	-	-	-
生産設備(金属除く)	350,000	250,000	233,333	-	-	-
生産設備(機械)	400,000	250,000	-	-	-	-
金属材料製造等	366,128	227,315	205,556	1,204	1,095	-
製品製造・加工処理	290,211	207,267	222,308	1,208	1,027	980
機械組立の職業	-	-	251,429	-	-	-
機械整備・修理の職業	375,556	222,767	337,500	-	-	-
製品検査(金属)	-	-	-	-	-	-
製品検査(金属除く)	-	-	300,000	-	-	-
機械検査の職業	-	-	-	-	-	1,200
生産関連・生産類似	350,075	212,300	212,500	-	-	1,200
<b>輸送・機械運転の職業</b>	<b>263,513</b>	<b>212,053</b>	<b>256,857</b>	<b>1,211</b>	<b>1,043</b>	<b>1,000</b>
鉄道運転の職業	-	-	200,000	-	-	-
自動車運転の職業	272,453	216,073	262,500	1,193	1,016	1,000
船舶・航空機運転	-	-	-	-	-	-
その他の輸送の職業	261,000	215,000	250,000	-	-	-
定置・建設機械運転	234,857	198,000	254,444	1,530	1,530	-
<b>建設・採掘の職業</b>	<b>369,102</b>	<b>243,649</b>	<b>288,462</b>	<b>980</b>	<b>958</b>	<b>1,067</b>
建設躯体工事の職業	376,690	258,350	266,667	-	-	-
建設の職業	363,769	237,269	360,000	960	960	1,000
電気工事の職業	387,914	263,950	237,500	-	-	1,100
土木の職業	359,700	229,262	200,000	1,000	956	-
採掘の職業	-	-	-	-	-	-
<b>運搬・清掃等の職業</b>	<b>213,335</b>	<b>190,720</b>	<b>210,492</b>	<b>1,029</b>	<b>992</b>	<b>991</b>
運搬の職業	258,887	230,213	226,154	1,143	1,043	1,073
清掃の職業	185,347	175,968	177,778	1,013	996	967
包装の職業	-	-	-	-	-	950
その他の運搬等の職業	244,065	194,528	206,154	1,051	973	986
<b>分類不能の職業</b>	-	-	<b>214,615</b>	-	-	<b>1,096</b>
<b>(IT関連計)</b>	<b>341,854</b>	<b>224,721</b>	<b>262,656</b>	<b>1,275</b>	<b>1,125</b>	<b>1,194</b>
(IT技術関連小計)	340,308	220,400	276,000	-	-	1,200
(IT操作関連小計)	351,125	250,650	240,000	1,275	1,125	1,194
(IT製造関連小計)	-	-	250,000	-	-	-
<b>(福祉関連計)</b>	<b>265,698</b>	<b>229,845</b>	<b>237,736</b>	<b>1,475</b>	<b>1,275</b>	<b>1,278</b>
(介護関連小計)	252,243	218,504	220,000	1,405	1,215	1,040
(その他小計)	336,982	289,932	262,727	1,974	1,701	1,660

# 求人・求職 [年齢・職種別] バランスシート

R3年10月

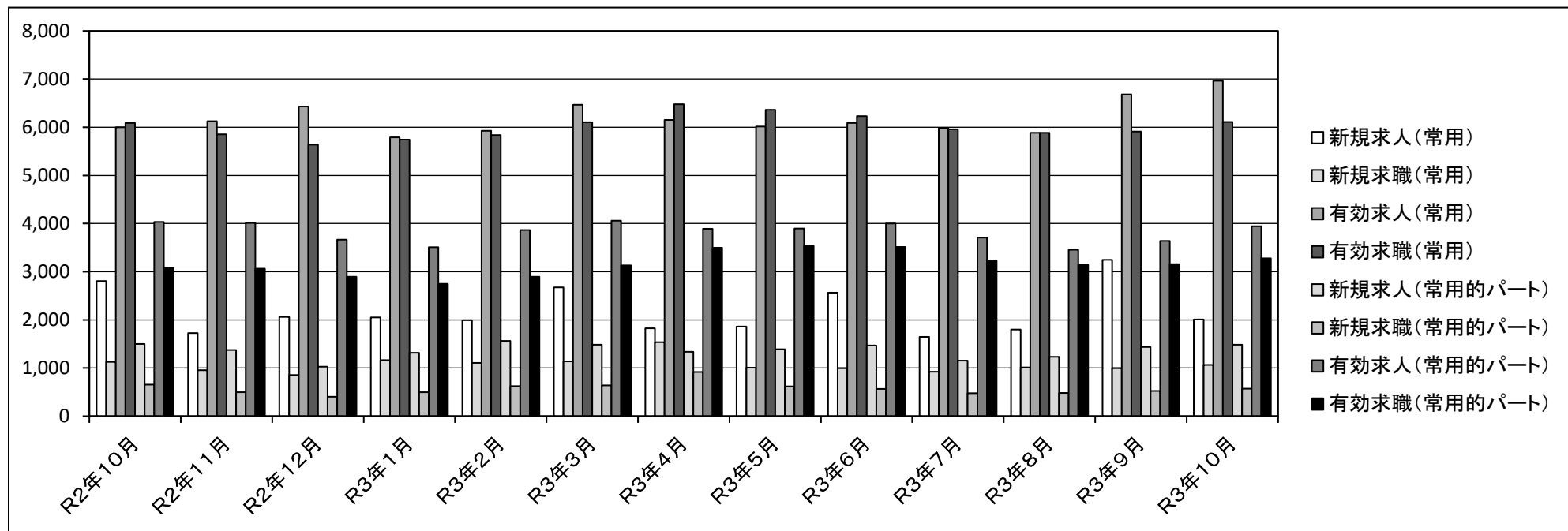
ハローワーク浦和

		常用						常用的パート					
		合計	～24歳	25～34歳	35～44歳	45～54歳	55歳～	合計	～24歳	25～34歳	35～44歳	45～54歳	55歳～
合 計	有効求人	6,963	1,429	1,499	1,447	1,331	1,257	3,943	685	734	734	734	1,056
	有効求職	6,109	492	1,544	1,149	1,363	1,561	3,277	105	450	563	689	1,470
	有効求人倍率	1.14	2.90	0.97	1.26	0.98	0.81	1.20	6.52	1.63	1.30	1.07	0.72
専門的・技術的職業	有効求人	1,803	369	373	360	346	355	881	163	164	164	164	226
	有効求職	1,132	85	366	227	208	246	380	5	61	69	76	169
	有効求人倍率	1.59	4.34	1.02	1.59	1.66	1.44	2.32	32.60	2.69	2.38	2.16	1.34
事務的職業	有効求人	398	100	97	79	65	57	329	60	61	61	61	86
	有効求職	2,281	158	604	470	518	531	1,192	21	179	257	278	457
	有効求人倍率	0.17	0.63	0.16	0.17	0.13	0.11	0.28	2.86	0.34	0.24	0.22	0.19
販売の職業	有効求人	629	147	146	141	123	72	226	42	42	42	42	58
	有効求職	635	42	145	100	153	195	213	8	38	30	31	106
	有効求人倍率	0.99	3.50	1.01	1.41	0.80	0.37	1.06	5.25	1.11	1.40	1.35	0.55
サービスの職業	有効求人	2,322	450	493	485	462	432	1,536	264	284	284	284	420
	有効求職	499	56	101	84	104	154	377	10	44	57	74	192
	有効求人倍率	4.65	8.04	4.88	5.77	4.44	2.81	4.07	26.40	6.45	4.98	3.84	2.19
保安の職業	有効求人	425	61	87	89	72	116	449	61	87	87	87	127
	有効求職	48	2	4	6	6	30	24	0	0	1	2	21
	有効求人倍率	8.85	30.50	21.75	14.83	12.00	3.87	18.71	-	-	87.00	43.50	6.05
生産工程・労務の職業	有効求人	245	61	58	50	43	33	34	6	6	6	6	10
	有効求職	293	20	71	67	82	53	77	3	7	14	16	37
	有効求人倍率	0.84	3.05	0.82	0.75	0.52	0.62	0.44	2.00	0.86	0.43	0.38	0.27
輸送・機械運転の職業	有効求人	231	44	46	51	48	42	90	16	17	17	17	23
	有効求職	188	2	22	28	66	70	56	0	0	2	4	50
	有効求人倍率	1.23	22.00	2.09	1.82	0.73	0.60	1.61	-	-	8.50	4.25	0.46
建設・採掘の職業	有効求人	360	79	79	74	63	65	25	5	4	4	4	8
	有効求職	85	5	16	22	17	25	11	0	0	2	2	7
	有効求人倍率	4.24	15.80	4.94	3.36	3.71	2.60	2.27	-	-	2.00	2.00	1.14
運搬・清掃等の職業	有効求人	256	54	56	53	44	49	369	67	68	68	68	98
	有効求職	510	53	92	76	135	154	731	43	80	78	161	369
	有効求人倍率	0.50	1.02	0.61	0.70	0.33	0.32	0.50	1.56	0.85	0.87	0.42	0.27

(注) 1. 求人倍率は、求職者一人当たりの求人募集数を意味しています。  
 2. 職業の合計欄には、[管理的職業][農林漁業の職業]及び分類不能な職業が含まれています。

## ハローワーク求人・求職受理状況(時系列)

	常用					常用的パート				
	新規求人	新規求職	有効求人	有効求職	有効求人倍率	新規求人	新規求職	有効求人	有効求職	有効求人倍率
R2年10月	2,806	1,125	5,997	6,088	<b>0.99</b>	1,499	654	4,034	3,077	<b>1.31</b>
R2年11月	1,727	954	6,124	5,854	<b>1.05</b>	1,374	498	4,013	3,062	<b>1.31</b>
R2年12月	2,060	857	6,428	5,635	<b>1.14</b>	1,027	405	3,664	2,893	<b>1.27</b>
R3年1月	2,053	1,165	5,788	5,740	<b>1.01</b>	1,316	498	3,510	2,747	<b>1.28</b>
R3年2月	1,993	1,105	5,925	5,835	<b>1.02</b>	1,565	623	3,865	2,897	<b>1.33</b>
R3年3月	2,672	1,137	6,467	6,104	<b>1.06</b>	1,482	639	4,057	3,131	<b>1.30</b>
R3年4月	1,824	1,535	6,154	6,475	<b>0.95</b>	1,339	920	3,892	3,497	<b>1.11</b>
R3年5月	1,864	1,008	6,013	6,359	<b>0.95</b>	1,392	618	3,897	3,533	<b>1.10</b>
R3年6月	2,563	994	6,089	6,232	<b>0.98</b>	1,466	567	4,000	3,514	<b>1.14</b>
R3年7月	1,646	921	5,982	5,960	<b>1.00</b>	1,152	475	3,709	3,237	<b>1.15</b>
R3年8月	1,799	1,014	5,886	5,885	<b>1.00</b>	1,233	482	3,458	3,149	<b>1.10</b>
R3年9月	3,244	996	6,679	5,911	<b>1.13</b>	1,438	525	3,639	3,158	<b>1.15</b>
R3年10月	2,011	1,062	6,963	6,109	<b>1.14</b>	1,484	573	3,943	3,277	<b>1.20</b>

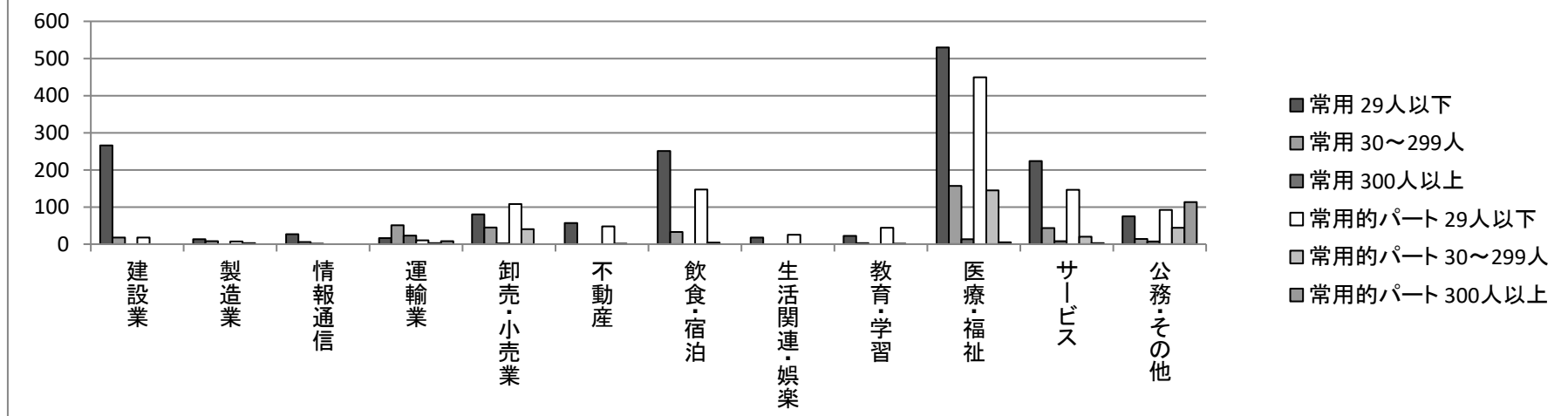


# 産業別・事業所規模別新規求人の受理状況

R3年10月

ハローワーク浦和

	常用				常用的パート			
	29人以下	30～299人	300人以上	事業所規模計	29人以下	30～299人	300人以上	事業所規模計
建設業	266	18	0	284	18	0	0	18
製造業	13	8	0	21	7	3	0	10
情報通信	27	6	1	34	0	0	0	0
運輸業	16	51	23	90	10	3	8	21
卸売・小売業	80	45	2	127	108	40	0	148
不動産	57	0	0	57	48	1	0	49
飲食・宿泊	251	33	0	284	147	4	0	151
生活関連・娯楽	18	0	0	18	25	0	0	25
教育・学習	22	3	0	25	44	1	0	45
医療・福祉	530	157	13	700	449	145	5	599
サービス	224	43	8	275	146	20	3	169
公務・その他	75	14	7	96	92	44	113	249
産業計	1579	378	54	2,011	1094	261	129	1,484



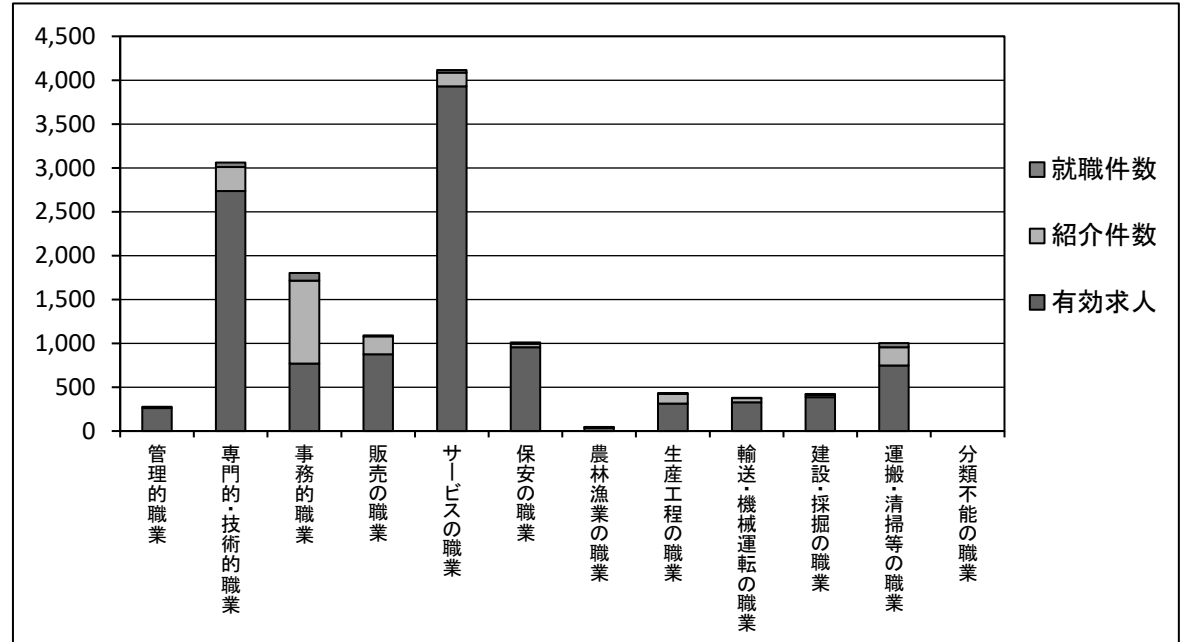
# 職種・年齢別の紹介・就職状況

R3年10月

ハローワーク浦和

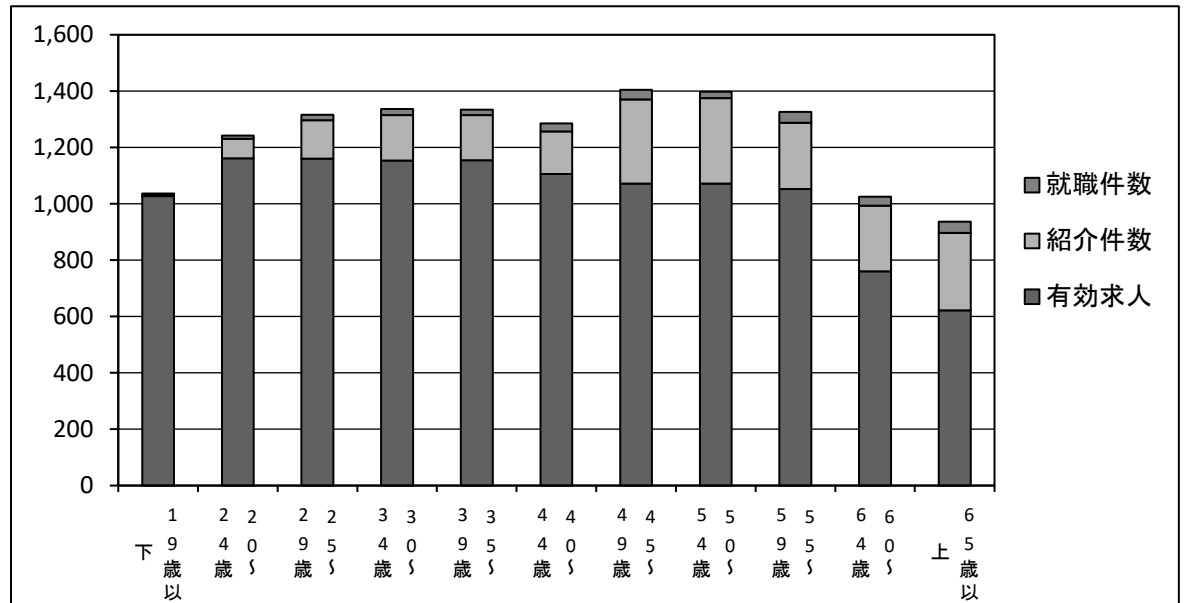
## [ 職種別 ]

	有効求人	紹介件数	就職件数
管理的職業	263	12	0
専門的・技術的職業	2,738	272	52
事務的職業	768	945	88
販売の職業	875	205	10
サービスの職業	3,929	159	27
保安の職業	956	39	17
農林漁業の職業	35	9	1
生産工程の職業	314	110	10
輸送・機械運転の職業	328	46	6
建設・採掘の職業	387	26	11
運搬・清掃等の職業	747	208	47
分類不能の職業	0	0	0
<b>職業計</b>	<b>11,340</b>	<b>2,031</b>	<b>269</b>



## [ 年齢別 ]

	有効求人	紹介件数	就職件数
19歳以下	1,027	7	3
20～24歳	1,161	70	11
25～29歳	1,160	137	19
30～34歳	1,153	162	21
35～39歳	1,155	160	19
40～44歳	1,106	151	28
45～49歳	1,072	298	35
50～54歳	1,072	303	23
55～59歳	1,052	235	39
60～64歳	760	233	32
65歳以上	622	275	39
<b>年齢計</b>	<b>11,340</b>	<b>2,031</b>	<b>269</b>





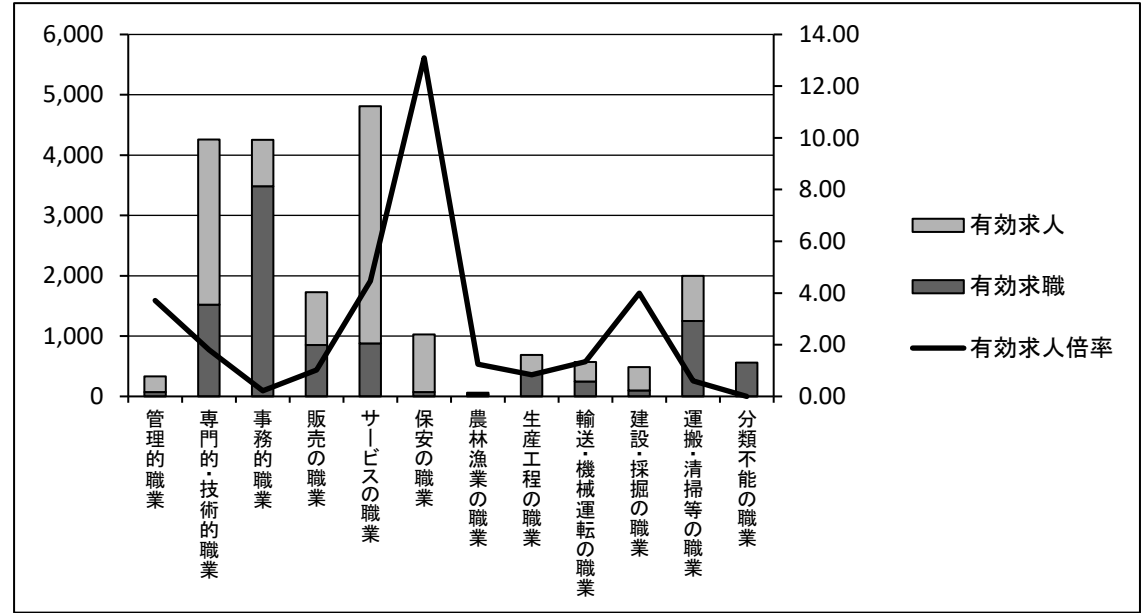
# 職種・年齢別の求人・求職状況

R3年10月

ハローワーク浦和

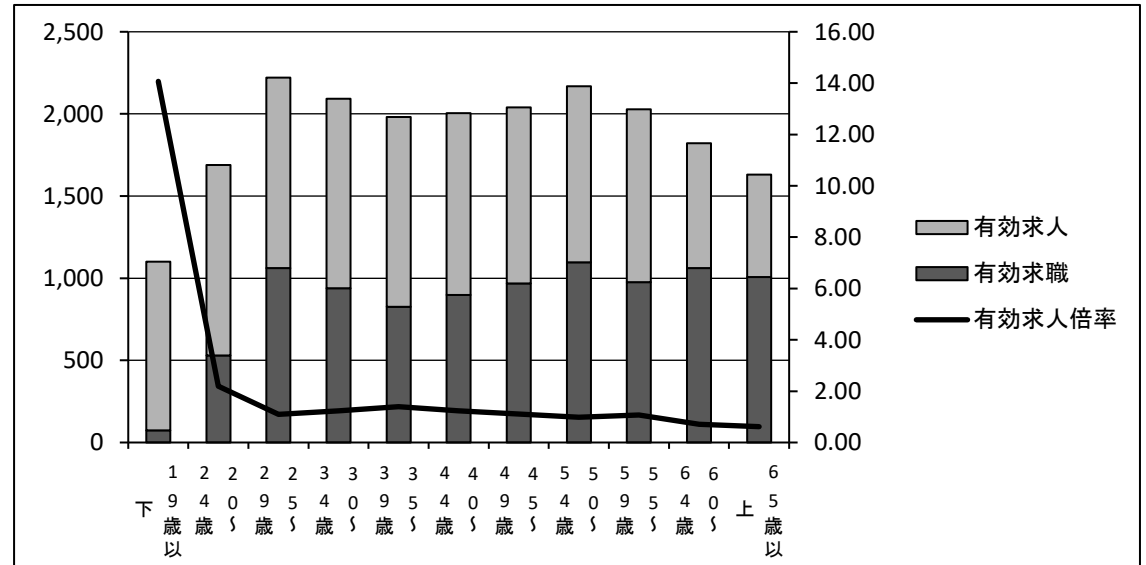
## [ 職種別 ]

	有効求職	有効求人	有効求人倍率
管理的職業	71	263	3.70
専門的・技術的職業	1,520	2,738	1.80
事務的職業	3,484	768	0.22
販売の職業	853	875	1.03
サービスの職業	881	3,929	4.46
保安の職業	73	956	13.10
農林漁業の職業	28	35	1.25
生産工程の職業	374	314	0.84
輸送・機械運転の職業	245	328	1.34
建設・採掘の職業	97	387	3.99
運搬・清掃等の職業	1,252	747	0.60
分類不能の職業	560	0	0.00
<b>職業計</b>	<b>9,438</b>	<b>11,340</b>	<b>1.20</b>



## [ 年齢別 ]

	有効求職	有効求人	有効求人倍率
19歳以下	73	1,027	14.07
20～24歳	529	1,161	2.19
25～29歳	1,062	1,160	1.09
30～34歳	939	1,153	1.23
35～39歳	826	1,155	1.40
40～44歳	898	1,106	1.23
45～49歳	968	1,072	1.11
50～54歳	1,096	1,072	0.98
55～59歳	977	1,052	1.08
60～64歳	1,062	760	0.72
65歳以上	1,008	622	0.62
<b>年齢計</b>	<b>9,438</b>	<b>11,340</b>	<b>1.20</b>



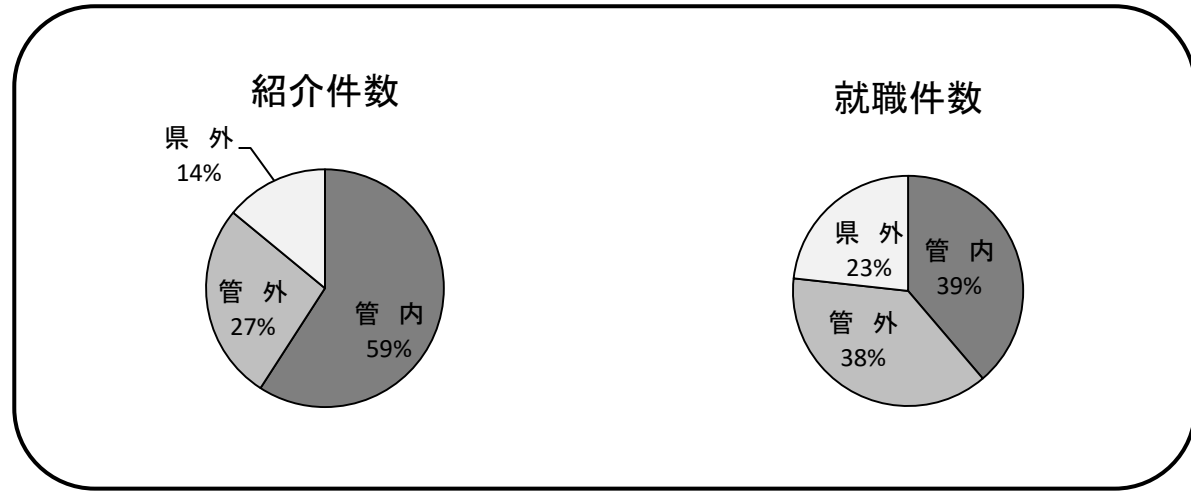
## 地域別の紹介・就職状況

R3年10月

ハローワーク浦和

### [ 常用 ]

	紹介件数	就職件数
管内	716	50
管外	325	49
県外	170	30
管内外計	1,211	129



### [ 常用的パート ]

	紹介件数	就職件数
管内	193	26
管外	225	47
県外	241	50
管内外計	659	123

