

# ハローワークうらわ 労働市場 ニュース

令和3年9月分

## ◎ハローワーク浦和のご案内

### ◆浦和公共職業安定所

地域の総合的雇用サービス機関として、職業紹介、雇用保険、雇用対策などの業務を実施しています。

### ◆ワークステーションさいたま

子育て世代をはじめとする求職者全般を対象に、さいたま市と協働で就職支援を行っています。

### ◆ジョブスポット（さいたま市各区役所内に窓口を設置しています）

さいたま市内各区にお住いの生活保護受給者・住居確保給付金受給者等を対象に、さいたま市と協働で就職支援を行っています。

### ◆埼玉しごとセンター

若者・女性及び中高年齢者を対象に、埼玉県と協働で就職支援を行っています。

## ◎今月の概要

○新規求職申込件数は1,556件で、前年同月(1,637件)と比べ4.9%減であった。

○新規求人数は4,870件で、前年同月(3,317件)と比べ46.8%増であった。

○新規求人数のうち正社員求人は2,767件で、前年同月(1,317件)と比べ110.1%増であった。新規求人に占める正社員求人の割合は56.8%で、前年同月(39.7%)より17.1ポイント上昇した。

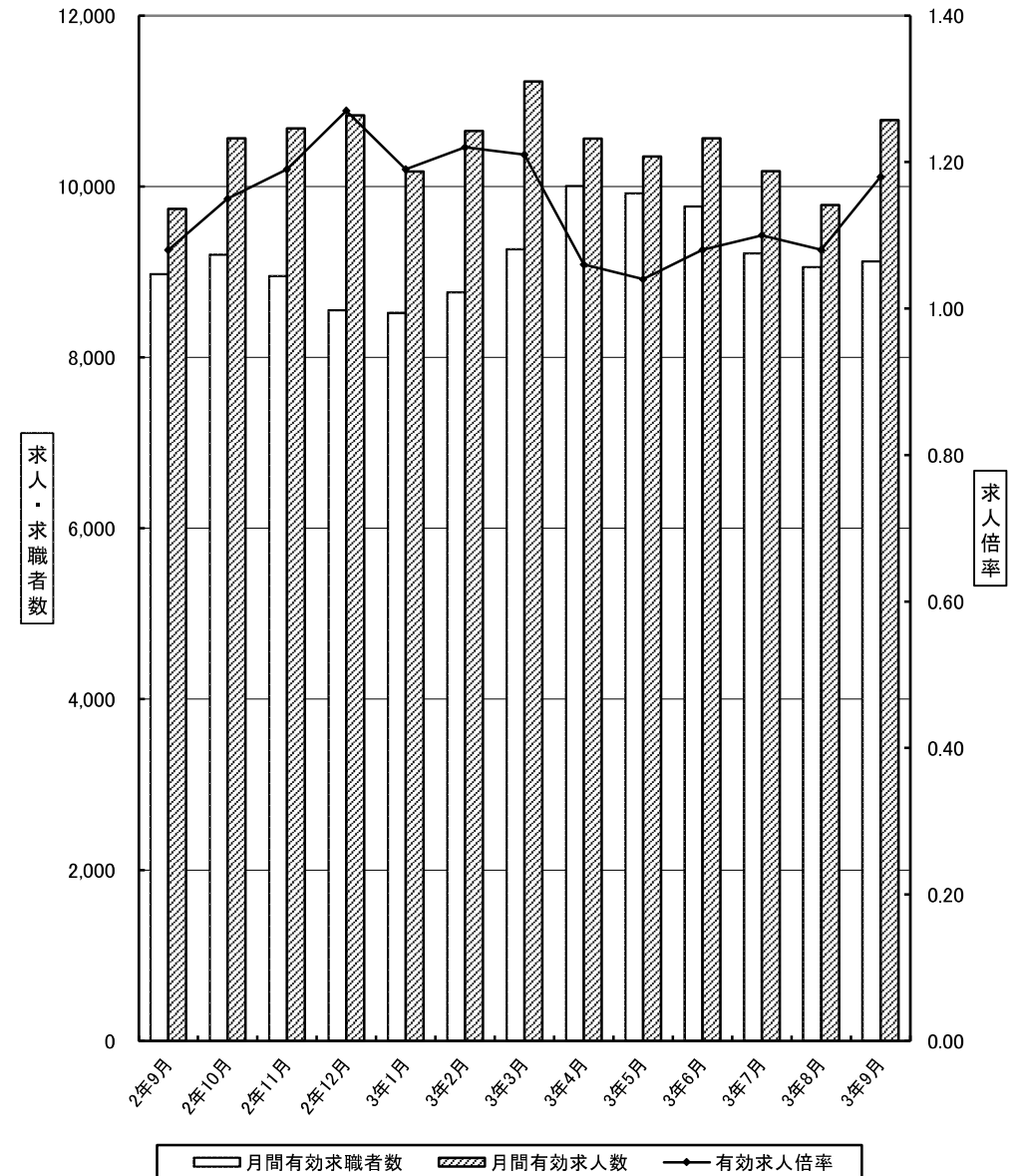
○就職件数は267件で前年同月(276件)と比べ3.3%減、このうち正社員の就職件数は82件で前年同月(95件)と比べ13.7%減であった。また、就職件数に占める正社員の割合は30.7%で前年同月(34.4%)より3.7ポイント低下した。

○有効求人倍率(原数値)は1.18倍で、前年同月(1.08倍)と比べ0.1ポイント上昇した。

発行：ハローワーク浦和（浦和公共職業安定所）

〒330-0061さいたま市浦和区常盤5-8-40 ☎048-832-2461

求人求職状況の推移



人と企業を結ぶ公共職業安定所 10月29日発行

\* 埼玉労働局HPより埼玉労働市場ニュースがご覧いただけます。 <https://jsite.mhlw.go.jp/saitama-roudoukyoku/>

(注) ハローワークインターネットサービスの機能拡充に伴い、令和3年9月以降の数値には、ハローワークに来所せず、オンライン上で「求職者マイページ」を開設した求職者数や、ハローワークインターネットサービスで探した求人に直接応募する「オンライン自主応募」による就職件数等が含まれている。

一 般 職 業 紹 介 状 況 (1)  
(新規学卒者を除きパートタイムを含む)

ハローワーク浦和

年度・月	1. 新規求職申込件数		2. 新規求人数		3. 月間有効求職者数		4. 月間有効求人数		5. 紹介件数		6. 就職件数		7. 就職率		8. 充足数		9. 求人倍率					
	前年比	前年	前年比	前年	前年比	前年	前年比	前年	前年比	前年	前年比	前年	前年差	前年比	新規		有効		有効 (埼玉県)			
															前年	前年	前年	前年				
平成28年度平均	1,822	▲2.4	3,026	25.0	7,771	▲3.4	8,429	26.9	3,194	▲5.7	430	▲0.9	23.6%	0.4	444	0.8	1.66	—	1.08	—	1.08	—
平成29年度平均	1,752	▲3.9	3,358	11.0	7,657	▲1.5	9,435	11.9	2,801	▲12.3	401	▲6.6	22.9%	▲0.7	440	▲0.9	1.92	—	1.23	—	1.26	—
平成30年度平均	1,708	▲2.5	3,477	3.5	7,641	▲0.2	9,960	5.6	2,423	▲13.5	375	▲6.6	22.0%	▲0.9	414	▲5.8	2.04	—	1.30	—	1.33	—
令和元年度平均	1,673	▲2.1	3,786	8.9	7,793	2.0	10,886	9.3	2,296	▲5.2	350	▲6.6	20.9%	▲1.1	408	▲1.4	2.26	—	1.40	—	1.28	—
令和2年度平均	1,647	▲1.5	3,647	▲3.7	8,576	10.0	10,305	▲5.3	2,236	▲2.6	277	▲20.8	16.8%	▲4.1	348	▲14.7	2.21	—	1.20	—	0.94	—
令和2年9月	1,637	▲3.1	3,317	▲7.2	8,976	14.7	9,738	▲12.5	2,203	▲7.6	276	▲24.6	16.9%	▲4.8	299	▲28.1	2.03	2.11	1.08	1.42	0.86	1.29
10月	1,789	8.7	4,632	2.3	9,203	17.0	10,564	▲8.3	2,327	2.2	287	▲23.5	16.0%	▲6.8	330	▲17.5	2.59	2.75	1.15	1.46	0.89	1.31
11月	1,460	▲3.3	3,251	▲19.1	8,952	15.4	10,679	▲10.1	2,171	6.5	273	▲18.5	18.7%	▲3.5	324	▲11.0	2.23	2.66	1.19	1.53	0.92	1.35
12月	1,264	0.6	3,400	2.0	8,554	18.8	10,830	▲6.7	1,872	6.8	268	▲14.6	21.2%	▲3.8	286	▲17.1	2.69	2.65	1.27	1.61	0.98	1.43
令和3年1月	1,673	▲10.5	3,716	▲12.0	8,519	14.5	10,176	▲9.5	2,231	4.4	227	▲9.2	13.6%	0.2	231	▲24.5	2.22	2.26	1.19	1.51	0.99	1.34
2月	1,732	4.1	3,827	▲9.8	8,760	15.0	10,648	▲5.4	3,283	19.4	297	▲0.3	17.1%	▲0.8	402	12.3	2.21	2.55	1.22	1.48	1.02	1.29
3月	1,786	9.2	4,323	25.8	9,268	18.6	11,229	▲0.6	3,060	19.7	387	1.6	21.7%	▲1.6	580	9.0	2.42	2.10	1.21	1.45	0.96	1.21
4月	2,465	34.0	3,306	0.8	10,005	28.4	10,560	2.9	2,618	68.1	341	25.8	13.8%	▲0.9	355	4.4	1.34	1.78	1.06	1.32	0.86	1.07
5月	1,629	7.6	3,412	2.6	9,919	29.1	10,351	6.5	2,150	51.4	269	35.2	16.5%	3.4	277	23.1	2.09	2.20	1.04	1.26	0.82	0.97
6月	1,561	▲17.3	4,244	15.5	9,767	20.0	10,562	6.4	2,192	▲6.7	316	13.3	20.2%	5.4	368	▲6.1	2.72	1.95	1.08	1.22	0.85	0.89
7月	1,402	▲17.2	2,961	▲25.1	9,217	10.0	10,178	▲0.1	1,810	▲23.7	252	▲17.1	18.0%	0.1	338	▲24.7	2.11	2.33	1.10	1.22	0.89	0.89
8月	1,502	0.7	3,143	2.7	9,056	4.3	9,783	0.7	1,902	▲4.0	272	5.4	18.1%	0.8	263	▲18.6	2.09	2.05	1.08	1.12	0.90	0.86
9月	1,556	▲4.9	4,870	46.8	9,123	1.6	10,775	10.6	1,885	▲14.4	267	▲3.3	17.2%	0.3	292	▲2.3	3.13	2.03	1.18	1.08	0.91	0.86

(注) 数値は原数値。

(浦和0309-01)

主要産業別、規模別一般新規求人状況

ハローワーク浦和

○ 主要産業別、規模別一般新規求人状況（新規学卒者を除く）

令和3年9月

産業・規模		全数	パート除く	常用	臨時・季節	パートタイム
新規求人 数 (人)	合計	4,870	3,286	3,244	42	1,584
	D 建設業	247	217	217	0	30
	E 製造業	79	67	67	0	12
	G 情報通信業	35	31	28	3	4
	H 運輸業, 郵便業	93	79	79	0	14
	I 卸売業, 小売業	384	243	241	2	141
	L 学術研究, 専門・技術サービス業	85	59	59	0	26
	M 宿泊業, 飲食サービス業	1,164	1,039	1,039	0	125
	N 生活関連サービス業, 娯楽業	136	83	82	1	53
	O 教育, 学習支援業	41	32	32	0	9
	P 医療, 福祉	1,719	1,047	1,045	2	672
	R サービス業（他に分類されないもの）	765	328	299	29	437
	上記以外	122	61	56	5	61
	(規模別)					
	29人以下	3,354	2,040	2,018	22	1,314
	30～99人	1,338	1,114	1,097	17	224
	100～299人	110	75	74	1	35
300～499人	27	21	21	0	6	
500～999人	6	3	3	0	3	
1,000人以上	35	33	31	2	2	
対前年 同月 比 (%)	合計	46.8	85.9	89.6	▲26.3	2.3
	D 建設業	35.0	26.2	29.9	(5)	172.7
	E 製造業	▲1.3	21.8	24.1	(1)	▲52.0
	G 情報通信業	34.6	24.0	12.0	-	300.0
	H 運輸業, 郵便業	29.2	49.1	68.1	(6)	▲26.3
	I 卸売業, 小売業	▲32.6	53.8	72.1	▲88.9	▲65.8
	L 学術研究, 専門・技術サービス業	▲14.1	▲3.3	▲1.7	(1)	▲31.6
	M 宿泊業, 飲食サービス業	379.0	626.6	626.6	-	25.0
	N 生活関連サービス業, 娯楽業	33.3	9.2	7.9	-	103.8
	O 教育, 学習支援業	0.0	52.4	52.4	-	▲55.0
	P 医療, 福祉	40.7	61.1	62.0	▲60.0	17.5
	R サービス業（他に分類されないもの）	78.3	31.7	23.6	314.3	142.8
	上記以外	▲51.2	▲41.9	▲38.5	▲64.3	▲57.9
	(規模別)					
	29人以下	31.2	53.2	55.2	▲31.3	7.4
	30～99人	162.4	282.8	300.4	0.0	2.3
	100～299人	▲26.7	▲10.7	▲9.8	▲50.0	▲47.0
300～499人	▲30.8	▲22.2	▲12.5	(3)	▲50.0	
500～999人	▲33.3	▲62.5	▲62.5	-	200.0	
1,000人以上	▲34.0	26.9	34.8	▲33.3	▲92.6	

○ 主要産業における対前年同月比の推移（新規学卒者を除く）

(%)

産 業	2年				3年								
	9月	10月	11月	12月	1月	2月	3月	4月	5月	6月	7月	8月	9月
合計	▲7.2	2.3	▲19.1	2.0	▲12.0	▲9.8	25.8	0.8	2.6	15.5	▲25.1	2.7	46.8
D 建設業	▲15.3	32.8	▲45.2	▲21.0	14.7	▲24.9	▲1.5	9.5	▲8.9	▲15.4	▲0.4	45.8	35.0
E 製造業	▲8.0	▲29.4	▲30.8	22.4	4.3	21.3	36.6	65.4	7.6	22.1	▲22.9	▲18.0	▲1.3
G 情報通信業	4.0	50.0	▲30.3	▲17.6	252.9	▲71.8	▲16.7	52.2	▲60.6	51.9	▲35.6	96.3	34.6
H 運輸業, 郵便業	▲54.7	55.7	190.4	24.6	42.0	46.2	▲14.9	▲23.1	54.8	118.0	▲22.3	68.6	29.2
I 卸売業, 小売業	77.0	3.3	19.4	3.9	8.3	26.9	▲25.7	46.2	23.2	6.6	▲10.6	▲19.7	▲32.6
L 学術研究, 専門・技術サービス業	▲2.0	5.6	▲34.1	72.1	▲16.9	▲3.8	▲36.9	65.0	▲3.5	▲50.0	▲3.5	21.1	▲14.1
M 宿泊業, 飲食サービス業	▲62.1	▲16.9	▲54.1	▲5.0	▲72.9	▲47.7	133.4	▲69.7	▲32.4	206.1	▲67.8	▲13.7	379.0
N 生活関連サービス業, 娯楽業	10.9	13.3	▲76.8	110.5	▲44.1	▲48.7	123.0	248.1	153.8	▲7.9	68.0	0.0	33.3
O 教育, 学習支援業	24.2	40.0	▲22.2	37.2	21.0	▲25.7	▲23.1	62.2	▲14.3	13.3	7.9	▲46.2	0.0
P 医療, 福祉	2.9	35.9	▲7.1	36.1	51.4	10.3	27.5	68.5	38.2	4.6	5.9	13.2	40.7
R サービス業（他に分類されないもの）	▲5.5	▲24.9	▲6.5	▲11.0	▲15.0	▲32.3	51.7	▲0.4	▲46.4	48.5	▲23.2	▲17.1	78.3
上記以外	▲2.3	▲6.8	▲36.9	▲50.6	▲19.1	▲11.2	▲44.9	15.2	▲4.3	▲73.6	▲40.0	10.1	▲51.2

- (注) 1. 数値は原数値。  
 2. 平成25年10月改定の「日本標準産業分類」に基づく区分により表章したもの。  
 3. 対前年同月比の( )は前年度実数値。

# 一 般 職 業 紹 介 状 況 (2)

ハローワーク浦和

年度・月	10. 産業別一般新規求人状況																	
	建設		製造		情報通信		運輸・郵便		卸売・小売		学術研究・専門・技術サービス		宿泊・飲食サービス		生活関連サービス・娯楽		教育・学習支援	
	前年比	前年比	前年比	前年比	前年比	前年比	前年比	前年比	前年比	前年比	前年比	前年比	前年比	前年比	前年比	前年比		
平成28年度平均	162	10.2	73	9.0	51	10.9	111	9.9	367	▲29.0	97	5.4	392	197.0	110	29.4	46	35.3
平成29年度平均	176	8.6	74	1.4	42	▲17.6	103	▲7.2	369	0.5	90	▲7.2	469	19.6	104	▲5.5	48	4.3
平成30年度平均	191	8.5	84	13.5	45	7.1	127	23.3	358	▲3.0	95	5.6	467	▲0.4	89	▲14.4	65	35.4
令和元年度平均	208	8.9	68	▲19.0	44	▲2.2	90	▲29.1	383	7.0	89	▲6.3	697	49.3	111	24.7	51	▲21.5
令和2年度平均	195	▲6.3	63	▲7.4	38	▲13.6	105	16.7	427	11.5	76	▲14.6	592	▲15.1	81	▲27.0	48	▲5.9
令和2年9月	183	▲15.3	80	▲8.0	26	4.0	72	▲54.7	570	77.0	99	▲2.0	243	▲62.1	102	10.9	41	24.2
10月	271	32.8	48	▲29.4	60	50.0	123	55.7	381	3.3	57	5.6	1,029	▲16.9	119	13.3	112	40.0
11月	131	▲45.2	54	▲30.8	46	▲30.3	151	190.4	486	19.4	81	▲34.1	262	▲54.1	51	▲76.8	28	▲22.2
12月	166	▲21.0	93	22.4	28	▲17.6	76	24.6	402	3.9	105	72.1	478	▲5.0	120	110.5	59	37.2
令和3年1月	211	14.7	49	4.3	60	252.9	159	42.0	338	8.3	49	▲16.9	312	▲72.9	62	▲44.1	75	21.0
2月	154	▲24.9	74	21.3	20	▲71.8	152	46.2	571	26.9	102	▲3.8	304	▲47.7	61	▲48.7	26	▲25.7
3月	203	▲1.5	97	36.6	25	▲16.7	74	▲14.9	414	▲25.7	53	▲36.9	1,181	133.4	136	123.0	40	▲23.1
4月	208	9.5	43	65.4	70	52.2	90	▲23.1	383	46.2	66	65.0	322	▲69.7	94	248.1	73	62.2
5月	185	▲8.9	71	7.6	13	▲60.6	130	54.8	622	23.2	83	▲3.5	298	▲32.4	66	153.8	24	▲14.3
6月	214	▲15.4	94	22.1	41	51.9	109	118.0	402	6.6	46	▲50.0	1,056	206.1	152	▲7.9	34	13.3
7月	226	▲0.4	27	▲22.9	38	▲35.6	94	▲22.3	361	▲10.6	55	▲3.5	348	▲67.8	84	68.0	68	7.9
8月	210	45.8	50	▲18.0	53	96.3	145	68.6	335	▲19.7	115	21.1	321	▲13.7	52	0.0	14	▲46.2
9月	247	35.0	79	▲1.3	35	34.6	93	29.2	384	▲32.6	85	▲14.1	1,164	379.0	136	33.3	41	0.0

年度・月	11. 規模別一般新規求人状況(事業所規模)																	
	医療・福祉		サービス		左記以外		29人以下		30~99人		100~299人		300~499人		500~999人		1000人以上	
	前年比	前年比	前年比	前年比	前年比	前年比	前年比	前年比	前年比	前年比	前年比	前年比	前年比	前年比	前年比	前年比		
平成28年度平均	641	27.2	651	43.1	324	34.4	2,187	27.2	577	13.6	155	23.0	50	66.7	24	60.0	34	54.5
平成29年度平均	827	29.0	697	7.1	360	11.1	2,457	12.3	628	8.8	152	▲1.9	54	8.0	32	33.3	36	5.9
平成30年度平均	889	7.5	700	0.4	368	2.2	2,530	3.0	658	4.8	169	11.2	58	7.4	33	3.1	29	▲19.4
令和元年度平均	1,013	13.9	595	▲15.0	437	18.8	2,573	1.7	903	37.2	181	7.1	66	13.8	28	▲15.2	35	20.7
令和2年度平均	1,131	11.6	541	▲9.1	348	▲20.4	2,468	▲4.1	833	▲7.8	207	14.4	55	▲16.7	36	28.6	49	40.0
令和2年9月	1,222	2.9	429	▲5.5	250	▲2.3	2,556	2.4	510	▲38.9	150	9.5	39	8.3	9	▲82.7	53	178.9
10月	1,355	35.9	530	▲24.9	547	▲6.8	2,834	4.6	1,303	▲5.4	206	50.4	192	▲7.7	14	▲12.5	83	3.8
11月	1,106	▲7.1	622	▲6.5	233	▲36.9	2,315	▲21.0	485	▲34.0	283	0.7	69	38.0	75	316.7	24	700.0
12月	1,172	36.1	421	▲11.0	280	▲50.6	2,453	8.4	660	▲3.5	229	▲16.4	26	▲50.0	8	▲63.6	24	▲36.8
令和3年1月	1,325	51.4	597	▲15.0	479	▲19.1	2,823	16.4	469	▲67.8	259	46.3	50	▲9.1	47	▲52.5	68	580.0
2月	1,409	10.3	454	▲32.3	500	▲11.2	2,547	▲14.9	816	▲1.6	241	▲10.1	59	▲10.6	99	253.6	65	10.2
3月	1,155	27.5	725	51.7	220	▲44.9	2,749	13.9	1,377	93.7	133	▲12.5	24	▲68.8	13	▲43.5	27	▲55.7
4月	1,119	68.5	550	▲0.4	288	15.2	2,584	34.8	470	▲57.2	167	▲7.2	36	111.8	46	▲28.1	3	▲40.0
5月	1,357	38.2	343	▲46.4	220	▲4.3	2,421	▲0.9	680	18.7	182	▲16.5	52	36.8	70	600.0	7	▲83.7
6月	1,208	4.6	726	48.5	162	▲73.6	2,817	10.6	1,224	60.2	116	▲30.1	27	▲50.0	25	13.6	35	▲71.1
7月	1,065	5.9	388	▲23.2	207	▲40.0	2,335	1.2	433	▲66.8	117	▲38.4	27	▲25.0	41	▲36.9	8	▲83.7
8月	1,156	13.2	442	▲17.1	250	10.1	2,167	2.2	599	▲5.5	233	1.3	42	▲17.6	91	2175.0	11	▲47.6
9月	1,719	40.7	765	78.3	122	▲51.2	3,354	31.2	1,338	162.4	110	▲26.7	27	▲30.8	6	▲33.3	35	▲34.0

(注) 1. 数値は原数値。  
 2. 産業分類(平成25年10月改訂「日本標準産業分類」)に基づく区分により表章している。  
 3. 情報通信業には、通信業、放送業、ソフトウェア業、情報処理・提供サービス業、インターネット付随サービス業等が含まれる。  
 学術研究・専門・技術サービス業には学術・開発研究機関、法律事務所、広告業、獣医療業、土木建築サービス業、機械設計業等が含まれる。  
 生活関連サービス・娯楽業には洗濯・理容・美容・浴場業、旅行業、娯楽業等が含まれる。  
 サービス業には、廃棄物処理業、自動車整備業、機械等修理業、職業紹介・労働者派遣業、警備業等が含まれる。  
 4. 前年比の( )は前年度実数値。

## パートタイム職業紹介状況

項目 年度・月	1. 新規求職申込件数		2. 新規求人数		3. 月間有効求職者数		4. 月間有効求人数		5. 紹介件数		6. 就職件数		7. 充足数		8. 求人倍率			
	前年比		前年比		前年比		前年比		前年比		前年比		前年比		新規		有効	
	原数値	前年差	原数値	前年差	原数値	前年差	原数値	前年差	原数値	前年差	原数値	前年差	原数値	前年差	原数値	前年差	原数値	前年差
平成28年度平均	649	1.9	1,404	33.8	2,695	2.7	3,834	38.0	1,002	2.2	222	7.8	241	10.0	2.16	0.51	1.42	0.36
平成29年度平均	648	▲0.1	1,558	11.0	2,774	2.9	4,326	12.8	919	▲8.3	214	▲3.6	249	3.3	2.40	0.24	1.56	0.14
平成30年度平均	639	▲1.4	1,600	2.7	2,816	1.5	4,527	4.6	870	▲5.3	206	▲3.7	239	▲4.0	2.50	0.10	1.61	0.05
令和元年度平均	632	▲1.1	1,732	8.3	2,939	4.4	4,855	7.2	875	0.6	186	▲9.7	245	2.5	2.74	0.24	1.65	0.04
令和2年度平均	560	▲11.4	1,532	▲11.5	2,894	▲1.5	4,337	▲10.7	784	▲10.4	146	▲21.5	201	▲18.0	2.74	0.00	1.50	▲0.15
令和2年9月	583	▲15.9	1,549	▲3.1	2,982	0.3	4,120	▲15.8	744	▲20.2	146	▲28.1	179	▲33.5	2.66	0.35	1.38	▲0.26
10月	661	8.2	1,775	▲7.3	3,103	4.1	4,431	▲12.5	845	1.1	155	▲27.9	215	▲13.0	2.69	▲0.44	1.43	▲0.27
11月	503	▲11.0	1,470	▲20.0	3,085	4.3	4,412	▲14.7	727	▲4.5	143	▲19.2	184	▲16.7	2.92	▲0.33	1.43	▲0.32
12月	407	▲7.9	1,238	▲19.3	2,910	9.4	4,195	▲15.8	529	▲20.7	132	▲19.5	161	▲21.8	3.04	▲0.43	1.44	▲0.43
令和3年1月	503	▲30.3	1,551	▲9.4	2,765	0.0	4,139	▲15.0	799	▲24.8	110	▲19.7	120	▲34.4	3.08	0.71	1.50	▲0.26
2月	625	▲1.1	1,764	▲12.3	2,913	1.7	4,461	▲7.9	1,268	12.5	161	▲3.6	205	▲6.8	2.82	▲0.36	1.53	▲0.16
3月	648	23.7	1,613	▲7.0	3,154	9.2	4,597	▲8.6	1,209	35.5	217	9.0	333	10.3	2.49	▲0.82	1.46	▲0.28
4月	924	65.0	1,423	24.3	3,516	29.0	4,258	▲5.1	966	84.7	182	28.2	204	11.5	1.54	▲0.50	1.21	▲0.44
5月	618	18.6	1,508	▲7.5	3,548	36.6	4,208	▲2.8	856	77.6	165	81.3	160	29.0	2.44	▲0.69	1.19	▲0.48
6月	567	▲16.1	1,643	▲3.2	3,524	27.2	4,351	0.1	850	▲4.3	181	31.2	227	▲0.9	2.90	0.39	1.23	▲0.34
7月	480	▲15.0	1,268	▲18.0	3,248	14.3	4,074	▲8.7	709	▲9.3	153	▲16.8	191	▲35.5	2.64	▲0.10	1.25	▲0.32
8月	486	5.2	1,299	▲7.4	3,162	9.8	3,773	▲7.1	727	18.6	139	4.5	147	▲21.8	2.67	▲0.37	1.19	▲0.22
9月	541	▲7.2	1,584	2.3	3,186	6.8	3,964	▲3.8	638	▲14.2	155	6.2	182	1.7	2.93	0.27	1.24	▲0.14

(注) 数値は原数値。

## 中高年齢者職業紹介状況(パートタイムを除く常用)

項目 年度・月	1. 新規求職申込件数		2. 月間有効求職者数		3. 月間有効求人数		4. 紹介件数		5. 就職件数		6. 有効求人倍率	
	うち55歳以上		うち55歳以上		うち55歳以上		うち55歳以上		うち55歳以上		うち55歳以上	
	原数値	前年差	原数値	前年差	原数値	前年差	原数値	前年差	原数値	前年差	原数値	前年差
平成28年度平均	480	230	2,163	1,048	1,499	754	939	350	84	35	0.69	0.72
平成29年度平均	464	220	2,108	1,004	1,638	819	876	332	75	30	0.78	0.82
平成30年度平均	465	224	2,148	1,059	1,825	921	733	287	71	27	0.85	0.87
令和元年度平均	474	242	2,224	1,138	2,072	1,009	714	320	76	35	0.93	0.89
令和2年度平均	517	268	2,713	1,368	2,095	1,000	745	352	67	30	0.77	0.73
令和2年9月	504	270	2,763	1,387	1,931	913	792	343	71	29	0.70	0.66
10月	561	273	2,896	1,443	2,139	1,010	836	358	75	31	0.74	0.70
11月	450	226	2,821	1,399	2,218	1,049	740	345	74	31	0.79	0.75
12月	424	235	2,738	1,379	2,322	1,089	647	331	67	34	0.85	0.79
令和3年1月	585	302	2,838	1,420	2,142	1,031	767	419	62	24	0.75	0.73
2月	538	275	2,887	1,460	2,214	1,072	1,056	473	61	29	0.77	0.73
3月	543	278	2,997	1,504	2,326	1,101	916	415	87	38	0.78	0.73
4月	801	472	3,217	1,694	2,185	1,017	858	383	84	31	0.68	0.60
5月	506	309	3,160	1,729	2,122	981	698	306	53	25	0.67	0.57
6月	454	225	3,093	1,688	2,227	1,055	751	350	74	33	0.72	0.63
7月	434	211	2,887	1,532	2,205	1,058	600	264	54	22	0.76	0.69
8月	468	269	2,852	1,522	2,161	1,028	657	314	69	27	0.76	0.68
9月	463	241	2,846	1,522	2,496	1,219	745	337	59	24	0.88	0.80

(注) 1. 数値は原数値。

2. 求人は原則年齢不問であり、月間有効求人数及び有効求人倍率は求人数を技術的に按分し算出したものである(求人数均等配分方式)。

雇用保険関係業務取扱状況

項目 年度・月	1. 適用事業所数		2. 被保険者数		3. 資格取得者数		4. 資格喪失者数		5. 受給資格決定件数		6. 受給者実人員				7. 基本手当支給金額		8. 就職促進給付		
	年度末	前年比	年度末	前年比	資格取得者数		資格喪失者数		受給資格決定件数		受給者実人員		うち45歳以上		金額(円)	前年比	就職促進給付		
					月平均	前年比	月平均	前年比	月平均	前年比	月平均	前年比	月平均	前年比			支給人員	金額(円)	
平成28年度	6,686	4.7	143,447	4.9	2,382	10.4	1,909	3.0	576	▲ 4.0	1,805	▲ 7.8	939	▲ 3.0	2,727,968,439	▲ 10.3	2,199	2.9	692,314,160
平成29年度	6,993	4.6	148,222	3.3	2,365	▲ 0.7	2,059	7.9	572	▲ 0.7	1,814	0.5	918	▲ 2.2	2,769,572,666	1.5	2,088	▲ 5.0	704,069,580
平成30年度	7,263	3.9	149,397	0.8	2,273	▲ 3.9	2,107	2.3	596	4.2	1,855	2.3	975	6.2	2,922,397,168	5.5	2,247	7.6	809,053,494
令和元年度	7,418	2.1	154,299	3.3	2,342	3.0	2,181	3.5	619	3.9	2,047	10.4	1,094	12.2	3,346,141,667	14.5	2,160	▲ 3.9	802,981,603
令和2年度	7,702	3.8	162,927	5.6	2,570	9.7	2,236	2.5	746	20.5	2,521	23.2	1,351	23.5	4,240,792,045	26.7	1,951	▲ 9.7	737,898,883
令和2年9月	7,558	3.2	163,393	5.5	2,206	▲ 5.1	1,962	13.4	643	18.6	2,834	37.6	1,490	36.7	421,476,905	55.6	147	▲ 7.0	48,785,806
10月	7,590	3.5	162,650	5.2	2,235	16.1	2,963	29.8	889	33.1	2,816	32.8	1,500	33.5	393,179,261	24.4	220	44.7	89,087,538
11月	7,608	3.4	162,847	5.2	1,884	▲ 3.2	1,720	▲ 7.8	599	11.5	2,654	24.7	1,459	30.0	347,119,877	19.4	199	▲ 5.2	81,016,471
12月	7,636	3.6	163,163	5.2	1,930	11.6	1,479	16.8	482	13.7	2,417	12.5	1,313	17.5	312,678,910	16.8	199	▲ 9.1	83,987,811
令和3年1月	7,660	3.7	162,774	5.3	1,521	▲ 8.5	1,832	▲ 13.7	656	16.3	2,370	7.6	1,302	13.8	381,635,853	9.0	128	▲ 26.9	44,906,134
2月	7,674	3.6	162,861	5.6	1,615	1.4	1,511	▲ 24.0	632	21.3	2,261	12.3	1,267	19.5	288,759,768	11.2	86	▲ 43.4	31,910,115
3月	7,702	3.8	162,927	5.6	1,948	2.6	1,835	3.0	648	15.9	2,333	13.4	1,297	18.3	339,016,445	21.9	231	33.5	88,346,310
4月	7,739	3.8	160,897	5.2	4,207	37.9	6,135	37.2	1,125	37.9	2,213	18.7	1,261	24.1	300,690,193	18.0	96	113.3	38,573,376
5月	7,764	3.6	162,396	4.1	3,849	▲ 21.4	2,380	▲ 17.8	976	▲ 15.3	2,342	5.4	1,335	10.8	317,040,669	1.7	206	15.7	80,285,151
6月	7,792	3.4	163,495	1.2	3,505	▲ 3.9	1,875	▲ 11.5	692	▲ 26.5	2,488	▲ 7.5	1,414	1.3	361,703,164	▲ 1.3	191	9.8	68,654,169
7月	7,795	3.4	163,197	0.0	1,932	▲ 43.8	1,922	▲ 7.1	541	▲ 31.9	2,527	▲ 13.1	1,440	▲ 3.0	356,015,751	▲ 17.2	212	35.9	87,534,401
8月	7,798	3.2	163,451	▲ 0.1	1,731	▲ 29.8	1,820	▲ 7.8	552	▲ 21.7	2,541	▲ 11.6	1,436	▲ 3.0	363,549,514	▲ 7.8	202	7.4	86,730,019
9月	7,794	3.1	163,932	0.3	2,338	6.0	1,840	▲ 6.2	626	▲ 2.6	2,461	▲ 13.2	1,376	▲ 7.7	362,645,944	▲ 14.0	139	▲ 5.4	53,465,293

項目 年度・月	9. 高齢求職者給付			10. 高齢雇用継続給付			11. 育児休業給付						12. 教育訓練給付			13. 介護休業給付		
	受給者数		金額(円)	受給者実人員		金額(円)	基本給付金関係			職場復帰給付金関係			教育訓練給付			介護休業給付		
	年度計	前年比		年度計	前年比		受給者数	前年比	金額(円)	受給者数	前年比	金額(円)	受給者数	前年比	金額(円)	受給者数	前年比	金額(円)
平成28年度	1,003	▲ 2.3	240,751,252	38,204	0.2	980,117,757	10,494	10.2	1,480,434,199	0	—	0	667	▲ 6.2	29,030,481	43	30.3	10,748,017
平成29年度	1,073	7.0	254,976,746	35,683	▲ 6.6	956,529,331	11,581	10.4	1,667,996,549	0	—	0	623	▲ 6.6	25,935,090	56	30.2	20,637,565
平成30年度	1,200	11.8	292,644,116	32,498	▲ 8.9	891,788,685	13,384	15.6	1,867,356,001	0	—	0	598	▲ 4.0	24,454,141	62	10.7	21,960,244
令和元年度	1,278	6.5	310,383,438	30,293	▲ 6.8	849,872,091	14,470	8.1	2,036,156,153	0	—	0	586	▲ 2.0	25,285,805	60	▲ 3.2	11,507,218
令和2年度	1,621	26.8	391,542,244	28,328	▲ 6.5	816,503,849	16,786	16.0	2,336,321,356	0	—	0	649	10.8	26,992,759	77	28.3	18,359,987
令和2年9月	110	13.4	25,297,645	2,171	▲ 10.7	64,164,835	1,222	28.6	175,361,022	0	—	0	78	47.2	2,885,276	9	350.0	1,762,626
10月	175	71.6	41,053,257	2,721	▲ 0.3	80,429,766	1,282	4.7	183,997,300	0	—	0	99	10.0	4,000,219	8	▲ 11.1	1,880,213
11月	136	51.1	31,810,629	2,185	▲ 12.6	62,331,468	1,169	5.4	162,594,566	0	—	0	75	7.1	2,705,640	5	66.7	1,171,506
12月	91	11.0	21,663,132	2,588	1.1	74,984,846	1,437	12.4	204,804,884	0	—	0	51	0.0	2,177,918	5	▲ 37.5	1,002,926
令和3年1月	89	39.1	23,051,819	2,129	▲ 4.6	60,471,076	1,363	10.2	191,102,916	0	—	0	34	▲ 15.0	1,243,693	6	▲ 50.0	1,802,429
2月	115	64.3	28,359,136	2,437	▲ 7.9	69,061,660	1,325	5.5	187,547,288	0	—	0	48	45.5	1,779,904	5	0.0	1,781,623
3月	127	46.0	29,502,429	2,101	▲ 14.6	59,242,264	1,625	15.9	226,300,491	0	—	0	52	57.6	2,544,827	9	125.0	1,778,699
4月	280	98.6	71,905,574	2,356	20.3	67,080,701	1,595	33.5	209,956,858	0	—	0	39	▲ 9.3	2,445,961	9	800.0	1,815,981
5月	280	41.4	68,410,472	1,837	▲ 22.4	50,952,600	1,637	4.1	203,944,112	0	—	0	31	138.5	871,269	11	120.0	2,565,226
6月	146	▲ 25.9	35,115,758	2,575	▲ 4.9	76,379,427	1,338	▲ 11.4	177,926,726	0	—	0	42	55.6	1,759,915	4	▲ 60.0	707,013
7月	118	▲ 15.7	29,297,957	2,176	▲ 10.7	60,478,417	1,031	▲ 37.3	142,967,113	0	—	0	55	▲ 5.2	2,655,777	6	▲ 14.3	1,179,693
8月	68	▲ 33.3	16,933,829	2,484	▲ 1.5	72,117,742	1,067	▲ 25.9	148,787,675	0	—	0	57	▲ 19.7	2,448,980	12	71.4	2,459,215
9月	94	▲ 14.5	21,949,451	1,953	▲ 10.0	53,889,294	1,056	▲ 13.6	146,284,583	0	—	0	73	▲ 6.4	2,723,649	5	▲ 44.4	972,463

(注) 1. [5. 受給資格決定件数]は、短期雇用特例求職者給付金に係る件数を除き、高齢求職者給付金に係る件数を含む。令和2年1月分以降は速報値。

2. [11. 育児休業給付]および[13. 介護休業給付]の( )は前年度実数値。

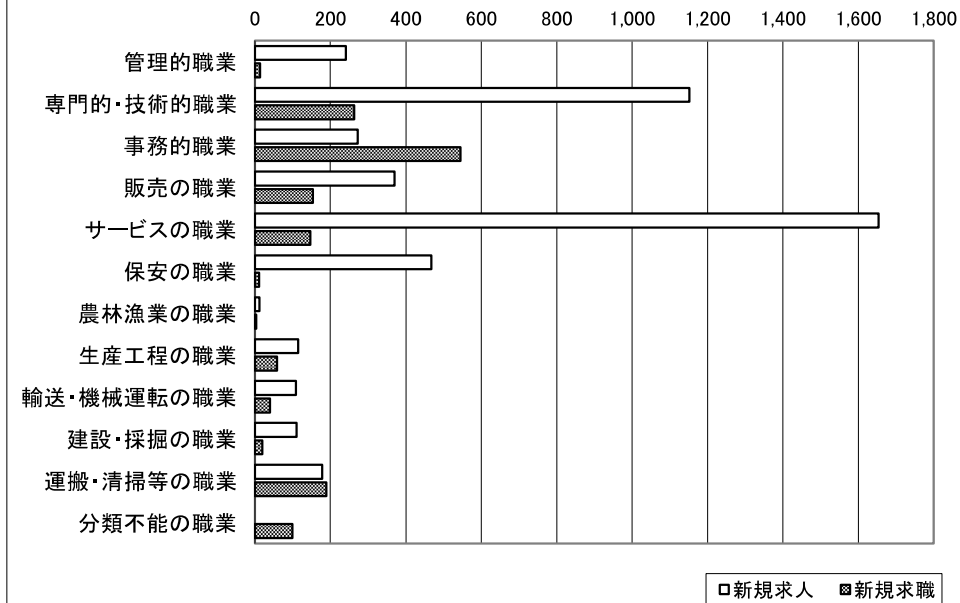
# 職業別業務取扱状況

9月

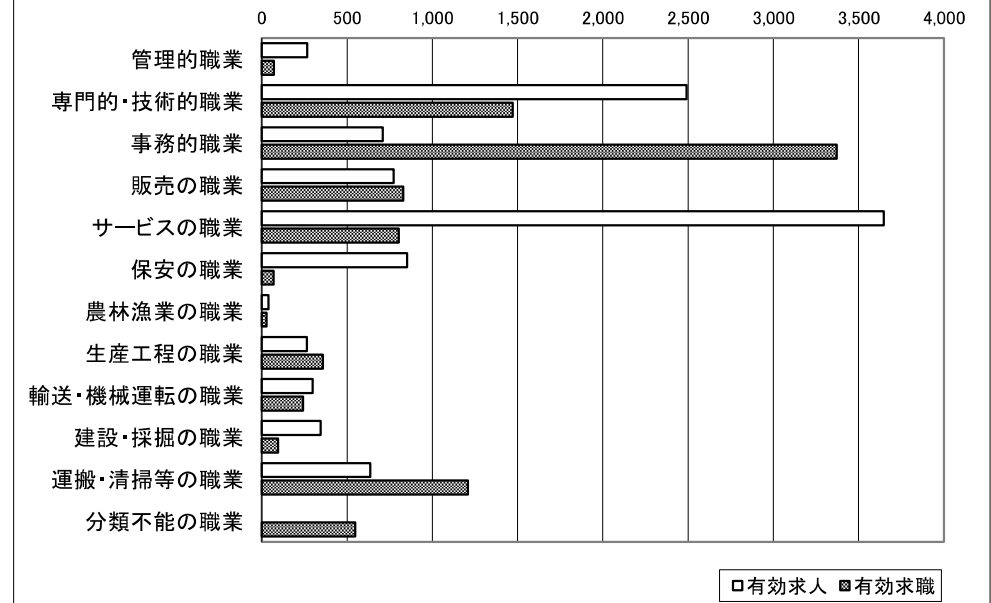
常用計

	職業計	管理的職業	専門的・技術的職業	事務的職業	販売の職業	サービスの職業	保安の職業	農林漁業の職業	生産工程の職業	輸送・機械運転の職業	建設・採掘の職業	運搬・清掃等の職業	分類不能の職業
新規求人	4,682	241	1,152	272	370	1,654	467	12	115	109	111	179	0
有効求人	10,318	265	2,492	709	772	3,648	851	39	264	297	345	636	0
新規求職	1,545	14	263	545	153	147	11	4	59	40	20	189	100
有効求職	9,093	70	1,472	3,372	829	803	69	28	357	242	95	1,209	547
紹介件数	1,752	7	234	835	149	129	37	3	119	38	22	179	0
就職件数	253	1	26	89	10	37	12	3	17	7	3	48	0
新規求人倍率	3.03	17.21	4.38	0.50	2.42	11.25	42.45	3.00	1.95	2.73	5.55	0.95	0.00
有効求人倍率	1.13	3.79	1.69	0.21	0.93	4.54	12.33	1.39	0.74	1.23	3.63	0.53	0.00
新規求人倍率(埼玉県)	1.72	4.10	2.68	0.49	1.54	3.62	7.27	1.76	2.42	1.83	7.60	0.96	0.00
有効求人倍率(埼玉県)	0.86	1.00	1.32	0.22	0.88	2.05	4.83	1.05	1.19	1.25	4.22	0.46	0.00

新規求人求職の状況



有効求人求職の状況



(注) 1. 数値は原数値。

2. 職業分類(平成24年3月改定「厚生労働省編職業分類表」)に基づく区分により表章している。

(浦和0309-05)

# 安 定 所 別 正 社 員 の 職 業 紹 介 状 況

令和3年 9月

埼玉労働局

年 月	有 効 求人倍率 (原数値)	正 社 員			新 規 求 職 者 数				新 規 求 人 数				就 職 件 数			充 足 率			
		有 効 求人倍率	有 効 求職者数	有 効 求人数	合 計	正社員	非正社員	構 成 比 正社員	合 計	正社員	非正社員	構 成 比 正社員	合 計	正社員	非正社員	合 計	正 社 員		非正社員
																	前年同月差		
川 口 所	0.76	0.65	6,535	4,225	1,686	1,095	591	64.9	2,601	1,457	1,144	56.0	294	131	163	9.7	7.5	▲ 0.8	12.3
熊 谷 所	1.03	0.85	4,373	3,698	1,400	833	567	59.5	2,862	1,444	1,418	50.5	388	160	228	11.4	9.5	▲ 3.4	13.3
( 熊 谷 )	1.04	0.88	3,030	2,681	951	573	378	60.3	2,106	1,083	1,023	51.4	261	111	150	10.6	9.5	▲ 4.7	11.7
( 本 庄 )	1.00	0.76	1,343	1,017	449	260	189	57.9	756	361	395	47.8	127	49	78	13.6	9.4	0.1	17.5
大 宮 所	0.88	0.70	9,548	6,691	2,496	1,611	885	64.5	4,278	2,195	2,083	51.3	450	191	259	9.1	7.4	▲ 0.9	10.8
川 越 所	1.09	0.76	7,058	5,391	2,116	1,330	786	62.9	4,297	1,737	2,560	40.4	394	157	237	7.4	7.4	▲ 0.3	7.5
( 川 越 )	1.18	0.80	5,594	4,491	1,679	1,066	613	63.5	3,702	1,450	2,252	39.2	312	122	190	6.3	6.6	▲ 0.7	6.0
( 東 松 山 )	0.78	0.61	1,464	900	437	264	173	60.4	595	287	308	48.2	82	35	47	14.8	11.1	1.7	18.2
浦 和 所	1.18	0.92	5,930	5,464	1,556	1,015	541	65.2	4,870	2,767	2,103	56.8	267	82	185	6.0	2.9	▲ 3.5	10.0
所 沢 所	0.92	0.62	6,722	4,153	1,961	1,183	778	60.3	3,234	1,611	1,623	49.8	359	127	232	9.6	7.4	▲ 0.8	11.7
( 所 沢 )	1.02	0.66	5,152	3,396	1,510	918	592	60.8	2,560	1,297	1,263	50.7	258	85	173	8.8	7.1	▲ 0.6	10.6
( 飯 能 )	0.63	0.48	1,570	757	451	265	186	58.8	674	314	360	46.6	101	42	59	12.5	8.9	▲ 1.7	15.6
秩 父 所	1.37	1.25	675	843	287	164	123	57.1	717	349	368	48.7	95	37	58	13.4	10.9	▲ 3.8	15.8
春 日 部 所	0.69	0.59	4,276	2,503	1,258	768	490	61.0	1,654	812	842	49.1	254	105	149	12.1	9.1	▲ 1.2	15.0
行 田 所	0.99	0.80	2,128	1,696	683	428	255	62.7	1,399	615	784	44.0	148	58	90	10.7	11.7	2.0	9.9
草 加 所	1.01	0.97	3,548	3,434	1,060	683	377	64.4	1,901	1,108	793	58.3	225	101	124	9.7	8.3	▲ 3.9	11.7
朝 霞 所	0.48	0.46	3,777	1,729	954	603	351	63.2	907	515	392	56.8	158	64	94	12.5	8.7	▲ 3.8	17.3
越 谷 所	0.83	0.63	3,074	1,925	951	571	380	60.0	1,586	789	797	49.7	192	72	120	10.8	8.6	▲ 0.6	12.9
合 計	0.91	0.72	57,644	41,752	16,408	10,284	6,124	62.7	30,306	15,399	14,907	50.8	3,224	1,285	1,939	9.2	7.3	▲ 1.9	11.2

(注) 1. 正社員有効求人倍率＝正社員有効求人数／常用フルタイム有効求職者数(パートタイムを除く常用)。なお、常用フルタイム有効求職者にはフルタイムの派遣労働者や契約社員を希望する者も含まれるため、厳密な意味での正社員有効求人倍率より低い値となる。  
 2. 充足率＝充足数／新規求人数  
 3. 「非正社員」とは、パートタイム労働者、派遣労働者、臨時・季節労働者、契約社員、準社員、嘱託等の、正社員・正職員でない者である。  
 ※新規求人数・就職件数の合計はパート含む一般の値とする。