

ハローワーク草加

労働市場 ニュース



令和3年8月分

(ハローワーク草加ホームページ)

(草加公共職業安定所)

〒340-8509 草加市弁天4-10-7

TEL 048-931-6111

FAX 048-931-6615

(三郷市ふるさとハローワーク)

〒341-0004 三郷市上彦名870 三郷市瑞沼市民センター1階

TEL 048-959-4102

FAX 048-959-4103

(八潮市ふるさとハローワーク)

〒340-0814 八潮市大字南川崎5 2 3 ゆまにて内

TEL 048-998-8609

FAX 048-998-8620

お知らせ

有効求人倍率 0.93倍

・前月比 0.03ポイント増加

・前年同月比 0.06ポイント増加

新規求人倍率 1.76倍

・前月比 0.05ポイント増加

・前年同月比 0.13ポイント減少

三郷市合同企業面接会

・日時 : 令和3年10月8日(金)13:30~16:00

・場所 : 三郷市立瑞沼市民センター体育館

・問合せ先 : 三郷市 市民経済部 商工観光課

埼玉県 最低賃金の改正

令和3年10月1日から 時間額956円(前年より28円引き上げ)

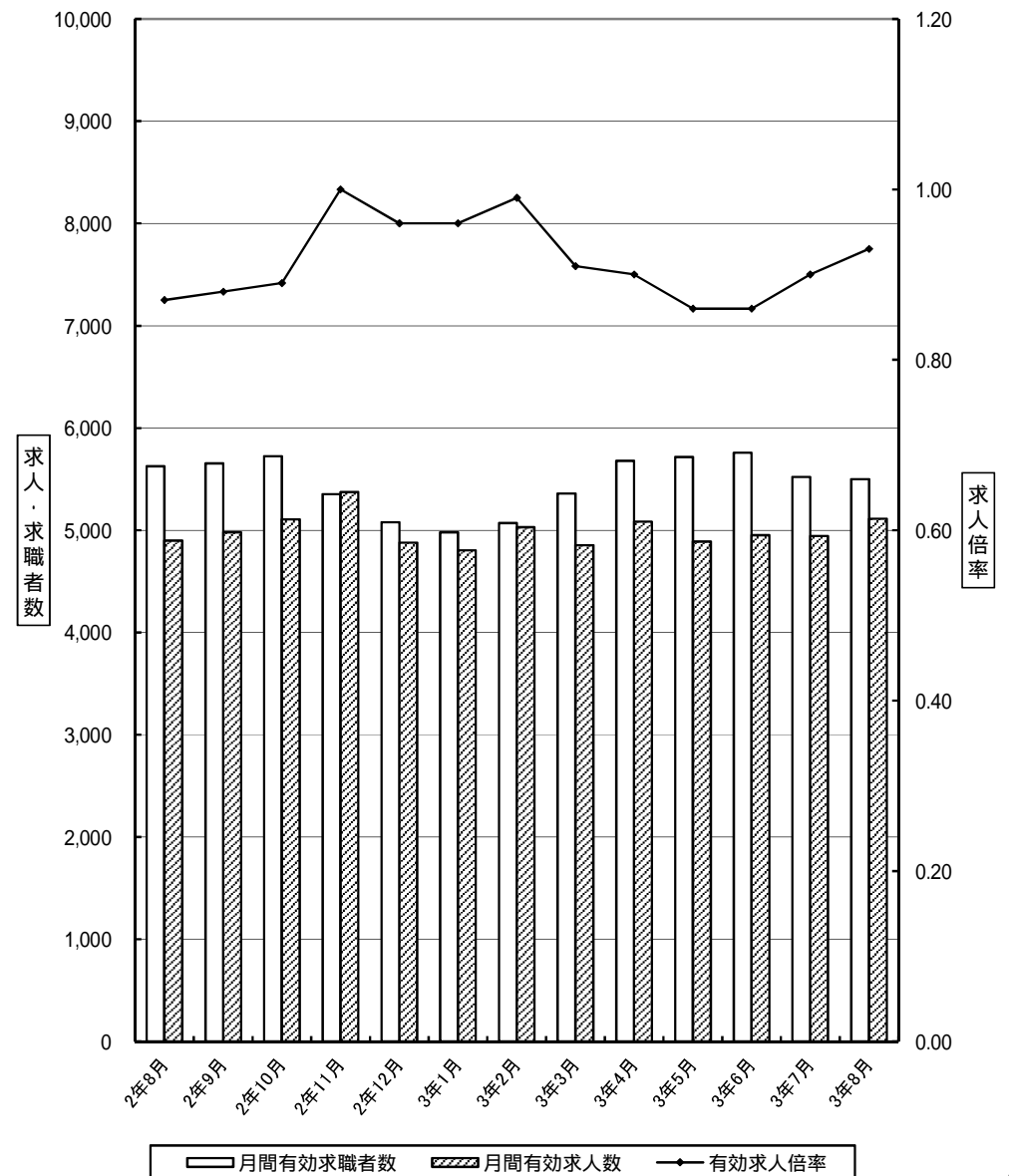
土曜日の職業紹介

ハローワーク草加 令和3年10月の土曜における職業紹介業務は以下のとおりです。

10月9日(土) 電話による「職業相談・紹介」(庁舎は開庁していません)

10月23日(土) 臨時閉庁

求人求職状況の推移



一 般 職 業 紹 介 状 況 (1)
(新規学卒者を除きパートタイムを含む)

ハローワーク草加

項目 年度・月	1. 新規求職申込件数		2. 新規求人数		3. 月間有効求職者数		4. 月間有効求人数		5. 紹介件数		6. 就職件数		7. 就職率		8. 充足数		9. 求人倍率					
	前年比		前年比		前年比		前年比		前年比		前年比		前年差		前年比		新規		有効		有効 (埼玉県)	
平成28年度平均	1,123	7.7	1,813	20.5	4,945	6.9	5,133	22.0	1,730	16.4	308	9.2	27.4%	0.5	287	3.3	1.61	-	1.04	-	1.08	-
平成29年度平均	1,078	4.0	2,142	18.2	4,729	4.4	6,150	19.8	1,505	13.0	285	7.5	26.4%	1.0	284	0.9	1.99	-	1.30	-	1.26	-
平成30年度平均	1,024	5.0	2,178	1.6	4,590	2.9	6,437	4.7	1,310	13.0	273	4.3	26.6%	0.2	257	9.4	2.13	-	1.40	-	1.33	-
令和元年度平均	976	4.6	2,142	1.6	4,606	0.3	6,342	1.5	1,244	5.0	244	10.5	25.0%	1.6	218	15.5	2.19	-	1.38	-	1.28	-
令和2年度平均	1,052	7.7	1,638	23.5	5,254	14.1	4,857	23.4	1,158	6.9	208	14.6	19.8%	5.2	184	15.5	1.56	-	0.92	-	0.94	-
令和2年8月	985	14.0	1,863	31.9	5,627	22.0	4,899	26.0	1,120	7.6	193	18.2	19.6%	7.7	164	21.9	1.89	3.16	0.87	1.43	0.86	1.29
9月	994	4.4	1,593	17.5	5,654	23.5	4,980	25.3	1,367	2.3	234	2.9	23.5%	1.8	215	1.4	1.60	2.03	0.88	1.46	0.86	1.29
10月	1,154	16.0	1,839	23.1	5,723	23.5	5,106	25.5	1,399	16.5	265	6.9	23.0%	1.9	223	8.2	1.59	2.40	0.89	1.48	0.89	1.31
11月	883	0.9	1,925	16.6	5,354	17.9	5,373	19.5	1,144	7.8	232	6.8	26.3%	2.2	204	5.6	2.18	2.64	1.00	1.47	0.92	1.35
12月	795	8.5	1,258	34.4	5,077	18.5	4,880	24.7	1,006	8.8	198	4.8	24.9%	3.5	170	12.4	1.58	2.62	0.96	1.51	0.98	1.43
令和3年1月	963	7.1	1,654	10.6	4,979	12.8	4,804	19.3	1,103	1.3	171	4.3	17.8%	2.0	165	6.5	1.72	1.78	0.96	1.35	0.99	1.34
2月	1,000	16.3	2,015	12.7	5,071	14.3	5,030	16.6	1,196	15.6	207	7.6	20.7%	5.3	165	10.3	2.02	2.68	0.99	1.36	1.02	1.29
3月	1,159	17.1	1,438	20.5	5,359	18.1	4,854	16.5	1,296	2.8	288	4.7	24.8%	3.0	236	2.2	1.24	1.83	0.91	1.28	0.96	1.21
4月	1,410	13.6	1,901	41.0	5,679	21.0	5,085	1.6	1,184	18.6	230	29.2	16.3%	2.0	193	2.7	1.35	1.09	0.90	1.10	0.86	1.07
5月	1,017	5.2	1,612	10.9	5,715	18.2	4,891	11.7	1,157	55.1	166	24.8	16.3%	2.5	171	42.5	1.59	1.50	0.86	0.90	0.82	0.97
6月	1,067	17.9	1,601	2.1	5,757	10.2	4,952	14.4	1,250	1.0	262	20.7	24.6%	7.9	245	35.4	1.50	1.26	0.86	0.83	0.85	0.89
7月	1,059	10.0	1,813	10.8	5,521	1.3	4,942	10.3	1,067	15.3	189	3.3	17.8%	2.3	190	9.2	1.71	1.39	0.90	0.82	0.89	0.89
8月	1,052	6.8	1,851	0.6	5,500	2.3	5,113	4.4	1,033	7.8	194	0.5	18.4%	1.2	164	0.0	1.76	1.89	0.93	0.87	0.90	0.86

(注) 数値は原数値。

(草加0308-01)

主要産業別、規模別一般新規求人状況

ハローワーク草加

主要産業別、規模別一般新規求人状況（新規学卒者を除く）

令和3年8月

産業・規模		全数	パート除く	常用	臨時・季節	パートタイム	
新規求人 数 (人)	合計	1,851	1,386	1,376	10	465	
	D 建設業	415	398	398	0	17	
	E 製造業	315	222	218	4	93	
	G 情報通信業	7	5	5	0	2	
	H 運輸業,郵便業	267	209	206	3	58	
	I 卸売業,小売業	185	123	123	0	62	
	L 学術研究,専門・技術サービス業	13	9	9	0	4	
	M 宿泊業,飲食サービス業	11	4	4	0	7	
	N 生活関連サービス業,娯楽業	7	3	3	0	4	
	O 教育,学習支援業	15	5	5	0	10	
	P 医療,福祉	416	257	257	0	159	
	R サービス業(他に分類されないもの)	129	103	100	3	26	
	上記以外	71	48	48	0	23	
	(規模別)						
	29人以下	1,043	841	838	3	202	
	30~99人	555	390	383	7	165	
	100~299人	146	71	71	0	75	
300~499人	55	38	38	0	17		
500~999人	52	46	46	0	6		
1,000人以上	0	0	0	0	0		
対前年 同月 比 (%)	合計	0.6	7.5	9.1	64.3	19.0	
	D 建設業	37.4	36.3	38.7	(5)	70.0	
	E 製造業	40.0	46.1	47.3	0.0	27.4	
	G 情報通信業	133.3	66.7	66.7	-	-	
	H 運輸業,郵便業	30.6	31.5	29.2	78.6	27.5	
	I 卸売業,小売業	12.1	12.8	12.8	-	10.7	
	L 学術研究,専門・技術サービス業	18.2	28.6	28.6	-	0.0	
	M 宿泊業,飲食サービス業	83.1	33.3	33.3	-	88.7	
	N 生活関連サービス業,娯楽業	41.7	57.1	57.1	-	20.0	
	O 教育,学習支援業	37.5	54.5	54.5	-	23.1	
	P 医療,福祉	14.6	3.0	3.0	-	28.4	
	R サービス業(他に分類されないもの)	0.8	8.8	10.7	200.0	52.9	
	上記以外	31.5	118.2	166.7	(4)	28.1	
	(規模別)						
	29人以下	4.4	19.0	19.5	50.0	30.8	
	30~99人	25.6	21.9	20.1	600.0	35.2	
	100~299人	49.1	55.9	51.7	(14)	40.5	
300~499人	11.3	26.7	46.2	(4)	46.9		
500~999人	28.8	35.2	32.4	(3)	200.0		
1,000人以上	-	-	-	-	-		

主要産業における対前年同月比の推移（新規学卒者を除く）

(%)

産 業	2年					3年							
	8月	9月	10月	11月	12月	1月	2月	3月	4月	5月	6月	7月	8月
合計	31.9	17.5	23.1	16.6	34.4	10.6	12.7	20.5	41.0	10.9	2.1	10.8	0.6
D 建設業	7.6	35.5	36.4	0.7	0.0	3.8	56.3	12.5	78.2	20.8	6.6	7.3	37.4
E 製造業	52.6	33.8	30.3	31.2	42.9	14.6	9.8	17.8	151.0	32.4	56.8	52.2	40.0
G 情報通信業	50.0	90.9	33.3	(6)	-	16.7	(9)	(2)	33.3	-	(2)	-	133.3
H 運輸業,郵便業	16.7	37.5	11.8	23.1	42.1	9.4	17.2	52.1	4.0	5.2	7.2	57.5	30.6
I 卸売業,小売業	19.9	69.6	41.7	20.1	36.1	10.9	48.9	35.7	17.0	23.0	33.0	42.7	12.1
L 学術研究,専門・技術サービス業	10.0	40.0	206.7	44.4	8.3	20.0	42.9	11.1	266.7	100.0	0.0	23.5	18.2
M 宿泊業,飲食サービス業	33.0	65.5	73.5	93.1	30.0	23.1	99.2	71.4	66.7	52.4	76.2	28.6	83.1
N 生活関連サービス業,娯楽業	90.2	58.7	334.8	76.6	86.8	68.3	51.7	92.3	35.7	-	93.3	32.5	41.7
O 教育,学習支援業	14.3	5.3	200.0	41.7	43.2	33.3	42.9	80.8	380.0	100.0	70.4	11.8	37.5
P 医療,福祉	9.8	17.1	26.4	9.9	33.7	8.9	33.8	19.2	20.1	10.0	12.4	15.1	14.6
R サービス業(他に分類されないもの)	54.4	41.5	36.8	28.7	41.6	28.6	14.5	37.9	40.9	28.2	24.4	13.3	0.8
上記以外	70.5	53.1	51.0	62.3	35.7	33.3	3.8	21.1	35.3	2.8	30.0	3.1	31.5

(注) 1. 数値は原数値。

2. 平成25年10月改定の「日本標準産業分類」に基づく区分により表章したもの。

3. 対前年同月比の()は前年度実数値。

一 般 職 業 紹 介 状 況 (2)

ハローワーク草加

項目 年度・月	10. 産業別一般新規求人状況																	
	建設		製造		情報通信		運輸・郵便		卸売・小売		学術研究・専門・技術サービス		宿泊・飲食サービス		生活関連サービス・娯楽		教育・学習支援	
	前年比	前年比	前年比	前年比	前年比	前年比	前年比	前年比	前年比	前年比	前年比	前年比	前年比	前年比	前年比	前年比	前年比	
平成28年度平均	250	26.3	355	23.3	6	33.3	225	50.0	161	8.1	13	0.0	58	107.1	46	15.0	30	11.1
平成29年度平均	279	11.6	402	13.2	8	33.3	306	36.0	177	9.9	13	0.0	45	22.4	69	50.0	17	43.3
平成30年度平均	298	6.8	399	0.7	10	25.0	307	0.3	190	7.3	14	7.7	51	13.3	61	11.6	21	23.5
令和元年度平均	294	1.3	369	7.5	6	40.0	318	3.6	158	16.8	13	7.1	47	7.8	57	6.6	18	14.3
令和2年度平均	290	1.4	229	37.9	2	66.7	233	26.7	129	18.4	14	7.7	18	61.7	39	31.6	18	0.0
令和2年8月	302	7.6	225	52.6	3	50.0	385	16.7	165	19.9	11	10.0	65	33.0	12	90.2	24	14.3
9月	336	35.5	268	33.8	1	90.9	213	37.5	117	69.6	12	40.0	10	65.5	19	58.7	18	5.3
10月	234	36.4	248	30.3	4	33.3	186	11.8	133	41.7	46	206.7	13	73.5	100	334.8	45	200.0
11月	297	0.7	284	31.2	0	(6)	280	23.1	183	20.1	13	44.4	5	93.1	22	76.6	17	41.7
12月	249	0.0	205	42.9	0	-	161	42.1	62	36.1	11	8.3	13	30.0	5	86.8	25	43.2
令和3年1月	275	3.8	222	14.6	5	16.7	232	9.4	114	10.9	16	20.0	16	23.1	13	68.3	6	33.3
2月	447	56.3	285	9.8	0	(9)	260	17.2	117	48.9	4	42.9	1	99.2	132	51.7	30	42.9
3月	305	12.5	350	17.8	0	(2)	179	52.1	74	35.7	8	11.1	4	71.4	4	92.3	5	80.8
4月	319	78.2	246	151.0	2	33.3	234	4.0	165	17.0	44	266.7	5	66.7	19	35.7	24	380.0
5月	320	20.8	229	32.4	3	-	218	5.2	114	23.0	8	100.0	30	52.4	132	-	4	100.0
6月	311	6.6	323	56.8	0	(2)	284	7.2	69	33.0	12	0.0	5	76.2	7	93.3	8	70.4
7月	241	7.3	280	52.2	0	-	282	57.5	110	42.7	13	23.5	5	28.6	27	32.5	19	11.8
8月	415	37.4	315	40.0	7	133.3	267	30.6	185	12.1	13	18.2	11	83.1	7	41.7	15	37.5

項目 年度・月	11. 規模別一般新規求人状況(事業所規模)																	
	医療・福祉		サービス		左記以外		29人以下		30~99人		100~299人		300~499人		500~999人		1000人以上	
	前年比	前年比	前年比	前年比	前年比	前年比	前年比	前年比	前年比	前年比	前年比	前年比	前年比	前年比	前年比	前年比	前年比	
平成28年度平均	398	4.5	190	25.0	82	15.5	1,137	21.5	441	21.5	157	24.6	66	11.9	11	35.3	1	50.0
平成29年度平均	434	9.0	266	40.0	127	54.9	1,358	19.4	539	22.2	181	15.3	36	45.5	28	154.5	1	0.0
平成30年度平均	436	0.5	283	6.4	108	15.0	1,379	1.5	528	2.0	197	8.8	34	5.6	40	42.9	0	(1)
令和元年度平均	518	18.8	268	5.3	78	27.8	1,300	5.7	541	2.5	224	13.7	27	20.6	48	20.0	3	-
令和2年度平均	431	16.8	170	36.6	66	15.4	991	23.8	423	21.8	159	29.0	30	11.1	27	43.8	9	200.0
令和2年8月	487	9.8	130	54.4	54	70.5	999	32.0	442	43.2	287	22.6	62	244.4	73	20.7	0	(5)
9月	300	17.1	175	41.5	124	53.1	1,008	23.2	408	7.7	79	32.5	21	36.4	4	81.0	73	1360.0
10月	545	26.4	208	36.8	77	51.0	1,133	22.8	490	15.1	179	42.3	26	27.8	1	-	10	-
11月	554	9.9	184	28.7	86	62.3	1,063	21.7	495	11.0	262	10.3	35	94.4	70	18.6	0	-
12月	326	33.7	174	41.6	27	35.7	805	39.2	369	14.2	56	55.6	25	7.4	2	33.3	1	90.0
令和3年1月	490	8.9	177	28.6	88	33.3	1,006	14.6	472	0.2	138	25.0	35	3400.0	3	70.0	0	(6)
2月	419	33.8	237	14.5	83	3.8	1,260	5.4	462	21.4	186	18.4	30	44.4	76	27.6	1	-
3月	342	19.2	121	37.9	46	21.1	952	7.3	373	36.6	98	37.6	1	95.8	4	69.2	10	-
4月	550	20.1	224	40.9	69	35.3	1,149	32.5	552	77.5	140	5.3	55	77.4	5	0.0	0	(1)
5月	387	10.0	132	28.2	35	2.8	1,010	27.5	350	15.0	158	6.8	44	51.7	50	31.5	0	-
6月	399	12.4	118	24.4	65	30.0	964	4.6	439	0.7	168	12.0	15	28.6	5	37.5	10	0.0
7月	534	15.1	239	13.3	63	3.1	1,107	11.1	480	20.0	172	9.9	45	4.7	9	50.0	0	-
8月	416	14.6	129	0.8	71	31.5	1,043	4.4	555	25.6	146	49.1	55	11.3	52	28.8	0	-

(注) 1. 数値は原数値。
 2. 産業分類(平成25年10月改訂「日本標準産業分類」)に基づく区分により表章している。
 3. 情報通信業には、通信業、放送業、ソフトウェア業、情報処理・提供サービス業、インターネット付随サービス業等が含まれる。
 学術研究・専門・技術サービス業には学術・開発研究機関、法律事務所、広告業、獣医業、土木建築サービス業、機械設計業等が含まれる。
 生活関連サービス・娯楽業には洗濯・理容・美容・浴場業、旅行業、娯楽業等が含まれる。
 サービス業には、廃棄物処理業、自動車整備業、機械等修理業、職業紹介・労働者派遣業、警備業等が含まれる。
 4. 前年比の()は前年度実数値。

パートタイム職業紹介状況

項目 年度・月	1. 新規求職申込件数		2. 新規求人数		3. 月間有効求職者数		4. 月間有効求人数		5. 紹介件数		6. 就職件数		7. 充足数		8. 求人倍率			
	前年比		前年比		前年比		前年比		前年比		前年比		前年比		新 規		有 効	
	原数値	前年差	原数値	前年差	原数値	前年差	原数値	前年差	原数値	前年差	原数値	前年差	原数値	前年差	原数値	前年差	原数値	前年差
平成28年度平均	369	1.5	719	30.3	1,679	2.8	2,046	35.8	452	11.9	123	11.5	102	1.9	1.95	0.48	1.22	0.35
平成29年度平均	369	0.0	793	10.3	1,669	0.6	2,277	11.3	430	4.9	120	2.4	95	6.9	2.15	0.20	1.36	0.14
平成30年度平均	355	3.8	773	2.5	1,615	3.2	2,282	0.2	386	10.2	113	5.8	88	7.4	2.18	0.03	1.41	0.05
令和元年度平均	335	5.6	764	1.2	1,640	1.5	2,249	1.4	369	4.4	104	8.0	83	5.7	2.28	0.10	1.37	0.04
令和2年度平均	334	0.3	532	30.4	1,712	4.4	1,585	29.5	348	5.7	91	12.5	70	15.7	1.59	0.69	0.93	0.44
令和2年8月	297	2.4	574	42.4	1,836	11.6	1,663	29.4	333	4.7	89	4.3	67	6.9	1.93	1.51	0.91	0.52
9月	341	1.8	542	20.4	1,853	12.9	1,626	31.0	401	0.5	117	5.4	96	14.3	1.59	0.44	0.88	0.55
10月	384	13.9	717	14.2	1,895	14.8	1,731	29.1	416	17.2	124	24.0	95	6.7	1.87	0.61	0.91	0.57
11月	297	0.3	550	33.5	1,772	8.4	1,752	25.3	354	9.5	97	17.8	76	18.3	1.85	0.93	0.99	0.45
12月	240	9.1	312	45.9	1,676	12.3	1,511	30.7	274	1.9	90	9.8	61	6.2	1.30	1.32	0.90	0.56
令和3年1月	298	10.0	603	1.5	1,619	7.7	1,439	26.2	374	17.2	70	25.0	48	9.4	2.02	0.17	0.89	0.41
2月	358	27.4	523	39.5	1,684	11.9	1,404	32.2	405	31.5	88	7.4	63	3.1	1.46	1.61	0.83	0.55
3月	383	22.8	416	35.2	1,822	18.9	1,432	30.3	429	10.0	125	2.5	86	8.5	1.09	0.97	0.79	0.55
4月	532	72.2	633	37.6	2,017	36.0	1,505	18.7	409	43.0	99	43.5	61	10.3	1.19	0.30	0.75	0.50
5月	361	33.7	493	2.3	2,045	37.8	1,483	0.7	403	129.0	91	93.6	76	105.4	1.37	0.42	0.73	0.28
6月	377	15.7	467	26.7	2,070	25.1	1,527	1.5	430	13.5	121	28.7	111	56.3	1.24	0.19	0.74	0.20
7月	350	9.8	617	8.6	1,939	9.5	1,533	2.3	414	16.9	102	27.5	82	20.6	1.76	0.30	0.79	0.10
8月	343	15.5	465	19.0	1,920	4.6	1,437	13.6	345	3.6	85	4.5	62	7.5	1.36	0.57	0.75	0.16

(注) 数値は原数値。

中高年齢者職業紹介状況(パートタイムを除く常用)

項目 年度・月	1. 新規求職申込件数		2. 月間有効求職者数		3. 月間有効求人数		4. 紹介件数		5. 就職件数		6. 有効求人倍率	
	うち55歳以上		うち55歳以上		うち55歳以上		うち55歳以上		うち55歳以上		うち55歳以上	
	原数値	前年差	原数値	前年差	原数値	前年差	原数値	前年差	原数値	前年差	原数値	前年差
平成28年度平均	300	136	1,352	616	1,146	670	533	203	69	27	0.85	1.09
平成29年度平均	298	135	1,283	593	1,400	820	467	173	65	27	1.09	1.38
平成30年度平均	295	139	1,327	610	1,502	883	479	192	75	30	1.13	1.45
令和元年度平均	297	141	1,341	616	1,507	888	462	188	68	27	1.12	1.44
令和2年度平均	355	172	1,753	821	1,069	529	441	195	59	25	0.61	0.64
令和2年8月	335	158	1,824	855	1,040	500	406	185	56	23	0.57	0.58
9月	324	154	1,860	857	1,075	515	476	199	58	21	0.58	0.60
10月	384	182	1,886	864	1,080	515	497	220	68	35	0.57	0.60
11月	295	133	1,784	807	1,151	549	422	201	63	28	0.65	0.68
12月	286	140	1,718	793	1,080	522	412	197	60	21	0.63	0.66
令和3年1月	321	149	1,699	778	1,070	512	388	166	51	20	0.63	0.66
2月	318	167	1,721	819	1,185	562	442	222	67	30	0.69	0.69
3月	401	198	1,828	878	1,102	517	447	186	68	28	0.60	0.59
4月	453	227	1,900	928	1,178	556	430	191	61	27	0.62	0.60
5月	317	162	1,886	913	1,111	528	426	179	43	19	0.59	0.58
6月	337	165	1,869	901	1,116	533	461	197	74	37	0.60	0.59
7月	349	194	1,796	879	1,130	544	334	143	48	25	0.63	0.62
8月	336	172	1,772	881	1,207	575	364	189	43	24	0.68	0.65

(注) 1. 数値は原数値。

2. 求人は原則年齢不問であり、月間有効求人数及び有効求人倍率は求人数を技術的に按分し算出したものである(求人数均等配分方式)。

(草加0308-03)

雇用保険関係業務取扱状況

項目 年度・月	1. 適用事業所数		2. 被保険者数		3. 資格取得者数		4. 資格喪失者数		5. 受給資格決定件数		6. 受給者実人員		うち45歳以上		7. 基本手当支給金額		8. 就職促進給付		
	前年比	前年比	前年比	前年比	前年比	前年比	前年比	前年比	前年比	前年比	前年比	前年比	前年比	前年比	前年比	前年比	前年比	前年比	前年比
	年度末		年度末		月平均		月平均		月平均		月平均		月平均		年度計		年度計		年度計
平成28年度	6,454	6.3	86,343	4.2	1,412	12.2	1,125	2.7	430	5.5	1,226	6.9	634	4.7	1,845,050,524	9.4	1,754	1.5	553,061,867
平成29年度	6,820	5.7	89,264	3.4	1,439	1.9	1,207	7.3	436	1.4	1,148	6.4	573	9.6	1,778,927,751	3.6	1,685	3.9	607,316,146
平成30年度	7,007	2.7	92,932	4.1	1,415	1.7	1,232	2.1	440	0.9	1,156	0.7	625	9.1	1,833,395,580	3.1	1,679	0.4	638,203,008
令和元年度	7,143	1.9	94,559	1.8	1,449	2.4	1,288	4.5	435	1.1	1,205	4.2	637	1.9	1,949,587,979	6.3	1,570	6.5	590,956,003
令和2年度	7,401	3.6	96,707	2.3	1,458	0.6	1,257	2.4	546	25.5	1,589	31.9	884	38.8	2,639,954,383	35.4	1,636	4.2	652,344,093
令和2年8月	7,276	2.5	96,379	2.4	1,124	9.0	969	23.3	483	33.1	1,818	44.9	982	52.7	242,526,566	47.9	137	26.7	52,400,316
9月	7,207	2.7	96,256	2.3	1,073	7.7	1,120	0.8	400	2.9	1,837	45.1	1,018	56.6	273,669,786	67.6	132	10.0	49,722,471
10月	7,232	2.4	96,192	2.3	1,517	8.0	1,568	12.3	661	40.9	1,772	38.8	980	48.5	253,141,474	31.3	153	66.3	62,910,341
11月	7,282	2.9	96,129	1.8	1,192	12.1	1,268	23.5	485	25.6	1,719	43.3	967	49.2	221,636,074	42.0	167	24.6	70,332,220
12月	7,316	3.2	96,274	1.6	1,210	5.3	1,003	14.6	437	37.0	1,587	32.6	910	42.9	199,147,279	35.9	127	8.6	49,861,283
令和3年1月	7,338	3.2	96,418	1.9	1,290	25.7	1,169	1.5	405	8.2	1,620	27.5	917	37.1	250,966,418	26.6	140	22.2	54,040,501
2月	7,370	3.4	96,579	2.2	1,181	7.1	1,008	9.6	393	18.7	1,552	32.9	891	39.4	192,816,900	26.9	138	13.1	53,551,920
3月	7,401	3.6	96,707	2.3	1,433	11.8	1,337	10.4	636	51.1	1,561	34.0	896	45.2	227,031,549	44.0	189	42.1	77,900,654
4月	7,423	3.3	97,196	2.8	2,518	40.3	1,909	3.5	600	4.8	1,507	39.0	881	48.8	217,332,589	40.0	137	30.5	55,255,767
5月	7,449	3.3	97,671	2.6	1,647	14.1	1,165	12.1	655	12.3	1,364	12.1	794	17.1	177,169,928	10.8	146	33.9	54,236,538
6月	7,478	3.2	97,827	2.0	1,457	30.0	1,339	1.7	531	26.9	1,626	6.6	933	12.0	242,467,180	18.7	138	30.2	51,823,683
7月	7,511	3.4	98,186	1.9	1,438	14.4	1,208	4.8	439	19.9	1,671	5.9	932	1.1	225,210,868	13.2	116	12.8	48,939,937
8月	7,534	3.5	98,093	1.8	1,104	1.8	1,167	20.4	445	7.9	1,634	10.1	914	6.9	220,775,714	9.0	162	18.2	70,233,480

項目 年度・月	9. 高年齢求職者給付			10. 高年齢雇用継続給付			11. 育児休業給付						12. 教育訓練給付			13. 介護休業給付		
	受給者数	前年比	金額(円)	受給者実人員	前年比	金額(円)	基本給付金関係		職場復帰給付金関係		教育訓練給付		介護休業給付					
	年度計		年度計	年度計		年度計	年度計	年度計	年度計	年度計	年度計	年度計	年度計	年度計	年度計	年度計	年度計	
平成28年度	891	1.6	207,813,094	9,410	3.7	237,443,287	3,667	15.8	496,212,577	0	-	0	410	0.7	16,546,960	9	47.1	2,831,803
平成29年度	958	7.5	221,336,784	9,293	1.2	238,997,326	4,112	12.1	544,955,063	0	-	0	386	5.9	14,332,626	25	177.8	6,634,225
平成30年度	1,066	11.3	249,896,972	9,039	2.7	237,569,637	4,642	12.9	615,957,287	0	-	0	362	6.2	13,703,178	33	32.0	8,039,497
令和元年度	1,063	0.3	251,841,434	9,048	0.1	247,464,792	5,496	18.4	718,079,143	0	-	0	356	1.7	14,444,370	33	0.0	9,227,637
令和2年度	1,406	32.3	334,646,213	9,031	0.2	245,272,154	6,207	12.9	818,822,907	0	-	0	341	4.2	13,435,951	44	33.3	11,382,770
令和2年8月	91	4.2	21,456,190	675	36.6	18,271,979	463	28.3	62,115,470	0	-	0	23	43.9	836,353	2	50.0	269,308
9月	99	39.4	23,295,007	813	20.1	22,221,581	428	6.2	55,221,169	0	-	0	34	6.3	1,422,977	6	100.0	1,657,977
10月	161	101.3	36,749,241	697	47.7	18,955,231	580	47.6	79,303,819	0	-	0	43	4.9	1,689,510	3	25.0	951,983
11月	95	30.1	21,537,757	785	24.4	21,731,287	413	7.8	54,604,528	0	-	0	43	2.4	1,344,775	3	50.0	1,442,935
12月	87	26.1	21,446,385	699	5.1	17,878,162	541	35.6	73,146,485	0	-	0	33	32.0	1,159,550	4	33.3	975,398
令和3年1月	69	21.1	17,157,719	823	3.7	22,236,491	559	9.6	75,724,517	0	-	0	33	32.0	1,391,863	3	50.0	653,858
2月	128	16.4	28,622,580	682	1.8	18,471,586	464	12.3	61,832,307	0	-	0	27	68.8	1,065,426	1	66.7	131,558
3月	100	66.7	22,462,301	795	5.7	21,559,093	647	11.9	85,980,276	0	-	0	25	10.7	605,442	5	16.7	1,554,694
4月	200	80.2	46,291,283	684	4.9	18,305,816	655	47.9	78,113,797	0	-	0	31	29.2	1,375,161	1	66.7	726,742
5月	152	1.3	36,288,226	832	1.2	22,672,290	588	4.4	71,983,404	0	-	0	16	0.0	625,156	4	0.0	547,302
6月	117	25.0	27,617,215	681	3.8	18,253,192	523	0.0	65,539,595	0	-	0	30	66.7	1,094,903	2	50.0	85,950
7月	108	30.3	26,193,787	865	1.7	23,345,117	415	21.8	55,086,391	0	-	0	38	72.7	1,901,794	1	83.3	17,734
8月	83	8.8	20,056,976	699	3.6	18,587,567	423	8.6	59,792,313	0	-	0	24	4.3	789,381	7	250.0	1,787,382

(注) 1. [5.受給資格決定件数]は、短期雇用特例求職者給付金に係る件数を除き、高年齢求職者給付金に係る件数を含む。令和2年1月分以降は速報値。

2. [11.育児休業給付]および[13.介護休業給付]の()は前年度実数値。

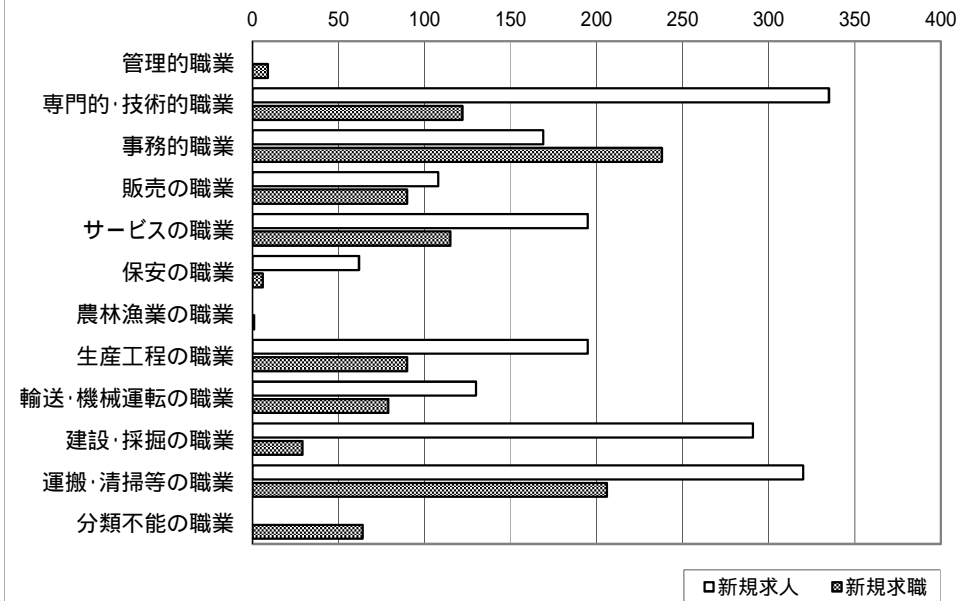
職業別業務取扱状況

8月

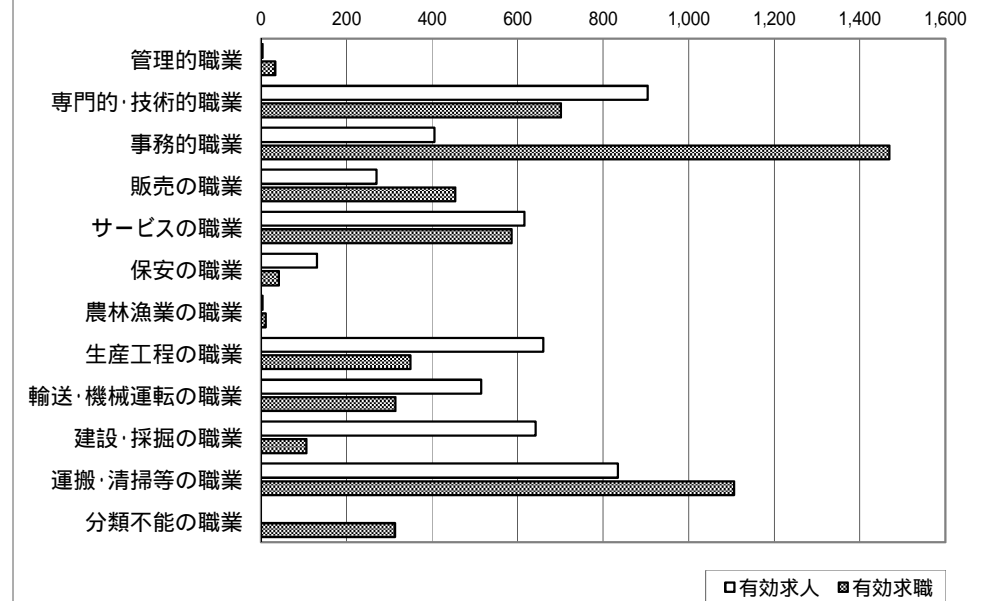
常用計

	職業計	管理的職業	専門的・技術的職業	事務的職業	販売の職業	サービスの職業	保安の職業	農林漁業の職業	生産工程の職業	輸送・機械運転の職業	建設・採掘の職業	運搬・清掃等の職業	分類不能の職業
新規求人	1,805	0	335	169	108	195	62	0	195	130	291	320	0
有効求人	4,984	4	904	405	270	616	131	3	660	515	642	834	0
新規求職	1,049	9	122	238	90	115	6	1	90	79	29	206	64
有効求職	5,484	33	701	1,469	454	586	42	11	349	314	106	1,106	313
紹介件数	983	5	104	333	96	93	19	3	103	57	16	154	0
就職件数	183	0	23	25	11	25	13	2	23	17	7	37	0
新規求人倍率	1.72	0.00	2.75	0.71	1.20	1.70	10.33	0.00	2.17	1.65	10.03	1.55	0.00
有効求人倍率	0.91	0.12	1.29	0.28	0.59	1.05	3.12	0.27	1.89	1.64	6.06	0.75	0.00
新規求人倍率(埼玉県)	1.60	1.15	2.60	0.49	1.47	3.73	6.79	1.50	1.79	1.66	4.89	0.89	0.00
有効求人倍率(埼玉県)	0.84	0.94	1.23	0.21	0.92	2.07	4.68	0.90	1.17	1.26	4.12	0.45	0.00

新規求人求職の状況



有効求人求職の状況



(注) 1. 数値は原数値。

2. 職業分類(平成24年3月改定「厚生労働省編職業分類表」)に基づく区分により表章している。