

ハローワークはんのう

労働市場 ニュース

令和3年7月分

(所沢公共職業安定所飯能出張所)

〒357-0021 飯能市双柳94-15 飯能合同庁舎1階

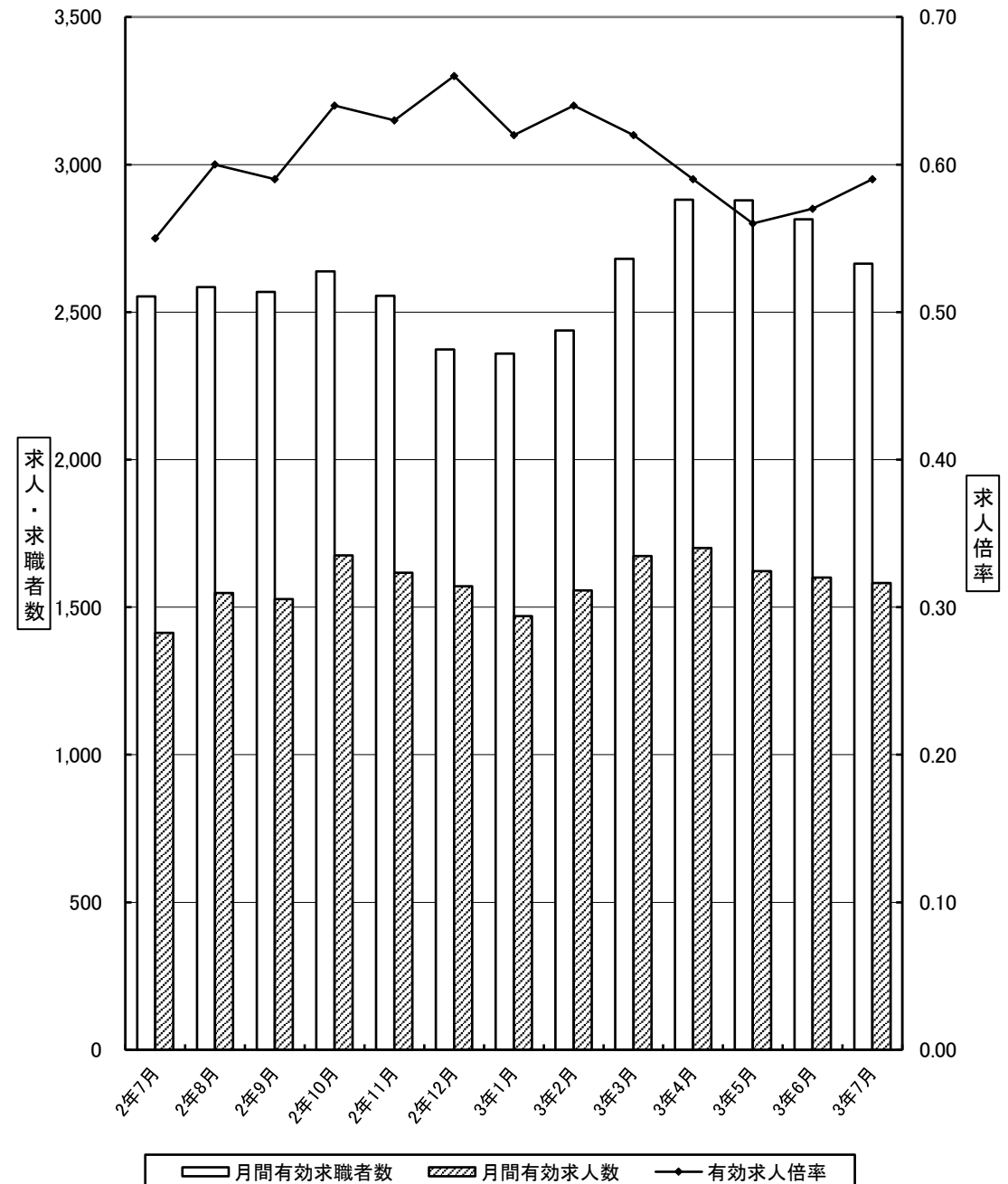
TEL 042-974-2345

FAX 042-973-7318

お知らせ

- ・新規求職申込者数は、430人で前年同月より13.7%減少した。
 - ・新規求人数は、526人で前年同月より8.0%増加した。
 - ・月間有効求職者数は、2,664人で前年同月より4.3%増加した。
 - ・月間有効求人数は、1,582人で前年同月より12.0%増加した。
 - ・有効求人倍率は、0.59倍で前年同月(0.55倍)より0.04ポイント増加した。
- ※雇用保険関係業務取扱状況の「5.受給資格決定件数」は速報値です。

求人求職状況の推移



人と企業を結ぶ公共職業安定所 8月31日発行

* 埼玉労働局HPより埼玉労働市場ニュースがご覧いただけます。 <https://jsite.mhlw.go.jp/saitama-roudoukyoku/>

一 般 職 業 紹 介 状 況 (1)
(新規学卒者を除きパートタイムを含む)

ハローワーク飯能

項目 年度・月	1. 新規求職申込件数		2. 新規求人数		3. 月間有効求職者数		4. 月間有効求人数		5. 紹介件数		6. 就職件数		7. 就職率		8. 充足数		9. 求人倍率					
	前年比		前年比		前年比		前年比		前年比		前年比		前年差		前年比		新規		有効		有効 (埼玉県)	
																	前年		前年		前年	
平成28年度平均	495	▲8.3	640	0.9	2,442	▲9.1	1,770	▲0.9	674	▲12.9	134	▲6.9	27.1%	0.5	107	▲3.5	1.29	—	0.72	—	1.08	—
平成29年度平均	478	▲3.5	605	▲5.5	2,372	▲2.9	1,762	▲0.5	564	▲16.4	131	▲2.2	27.4%	0.3	99	▲7.3	1.26	—	0.74	—	1.26	—
平成30年度平均	459	▲3.9	647	6.9	2,299	▲3.1	1,824	3.5	559	▲0.8	133	1.5	29.0%	1.6	101	1.7	1.41	—	0.79	—	1.33	—
令和元年度平均	472	2.7	681	5.3	2,321	1.0	1,943	6.5	567	1.3	129	▲3.2	27.3%	▲1.7	103	2.2	1.44	—	0.84	—	1.28	—
令和2年度平均	479	1.6	548	▲19.5	2,506	8.0	1,570	▲19.2	492	▲13.2	105	▲18.8	21.8%	▲5.5	80	▲22.7	1.14	—	0.63	—	0.94	—
令和2年7月	498	▲3.7	487	▲28.1	2,553	7.6	1,413	▲28.6	551	▲9.4	131	▲9.7	26.3%	▲1.7	103	▲12.7	0.98	1.31	0.55	0.83	0.89	1.25
8月	426	▲7.2	578	▲13.2	2,585	8.8	1,548	▲19.8	421	▲30.6	98	▲22.8	23.0%	▲4.7	77	▲10.5	1.36	1.45	0.60	0.81	0.86	1.29
9月	450	▲1.1	567	▲15.9	2,568	7.8	1,527	▲20.9	527	▲8.7	91	▲34.1	20.2%	▲10.1	71	▲46.2	1.26	1.48	0.59	0.81	0.86	1.29
10月	530	20.2	598	▲11.4	2,638	13.4	1,676	▲13.2	499	▲15.1	108	▲23.9	20.4%	▲11.8	79	▲20.2	1.13	1.53	0.64	0.83	0.89	1.31
11月	406	▲6.0	505	▲17.9	2,555	14.4	1,617	▲12.7	522	6.5	117	▲7.9	28.8%	▲0.6	94	▲6.0	1.24	1.42	0.63	0.83	0.92	1.35
12月	326	3.5	536	▲31.5	2,373	14.3	1,571	▲20.5	417	▲9.9	104	5.1	31.9%	0.5	82	▲6.8	1.64	2.48	0.66	0.95	0.98	1.43
令和3年1月	484	▲4.5	477	▲28.9	2,359	7.0	1,470	▲25.5	466	▲17.1	81	▲15.6	16.7%	▲2.2	56	▲29.1	0.99	1.32	0.62	0.90	0.99	1.34
2月	479	5.3	624	▲7.3	2,438	8.5	1,557	▲23.5	539	1.9	103	▲15.6	21.5%	▲5.3	89	▲16.8	1.30	1.48	0.64	0.91	1.02	1.29
3月	598	12.8	681	▲7.6	2,680	12.6	1,673	▲17.2	673	▲1.8	151	11.0	25.3%	▲0.4	93	▲20.5	1.14	1.39	0.62	0.85	0.96	1.21
4月	696	31.8	511	▲4.8	2,881	19.0	1,700	▲6.6	540	41.4	109	▲4.4	15.7%	▲5.9	90	3.4	0.73	1.02	0.59	0.75	0.86	1.07
5月	476	5.1	528	32.3	2,879	18.5	1,622	7.6	455	35.0	113	66.2	23.7%	8.7	86	91.1	1.11	0.88	0.56	0.62	0.82	0.97
6月	451	▲21.6	620	5.4	2,814	13.7	1,600	9.6	538	▲4.9	113	27.0	25.1%	9.6	89	14.1	1.37	1.02	0.57	0.59	0.85	0.89
7月	430	▲13.7	526	8.0	2,664	4.3	1,582	12.0	463	▲16.0	98	▲25.2	22.8%	▲3.5	77	▲25.2	1.22	0.98	0.59	0.55	0.89	0.89

(注) 数値は原数値。

(飯能0307-01)

主要産業別、規模別一般新規求人状況

ハローワーク飯能

○ 主要産業別、規模別一般新規求人状況（新規学卒者を除く）

令和3年7月

産業・規模		全数	パート除く	常用	臨時・季節	パートタイム	
合計		526	268	255	13	258	
新規求人 数 (人)	D 建設業	41	31	31	0	10	
	E 製造業	103	65	63	2	38	
	G 情報通信業	0	0	0	0	0	
	H 運輸業, 郵便業	7	7	7	0	0	
	I 卸売業, 小売業	75	30	30	0	45	
	L 学術研究, 専門・技術サービス業	4	3	3	0	1	
	M 宿泊業, 飲食サービス業	12	4	4	0	8	
	N 生活関連サービス業, 娯楽業	35	18	18	0	17	
	O 教育, 学習支援業	9	4	3	1	5	
	P 医療, 福祉	148	67	67	0	81	
	R サービス業（他に分類されないもの）	75	33	23	10	42	
	上記以外	17	6	6	0	11	
	(規模別)						
	29人以下	282	149	139	10	133	
	30～99人	119	57	57	0	62	
	100～299人	98	51	49	2	47	
300～499人	2	0	0	0	2		
500～999人	19	9	9	0	10		
1,000人以上	6	2	1	1	4		
合計		8.0	22.4	19.2	160.0	▲3.7	
対前 年 同 月 比 (%)	D 建設業	▲21.2	▲40.4	▲40.4	-	-	
	E 製造業	63.5	97.0	90.9	-	26.7	
	G 情報通信業	-	-	-	-	-	
	H 運輸業, 郵便業	0.0	40.0	40.0	-	(2)	
	I 卸売業, 小売業	▲25.7	7.1	7.1	-	▲38.4	
	L 学術研究, 専門・技術サービス業	▲55.6	▲50.0	▲40.0	(1)	▲66.7	
	M 宿泊業, 飲食サービス業	50.0	300.0	300.0	-	14.3	
	N 生活関連サービス業, 娯楽業	▲31.4	5.9	38.5	(4)	▲50.0	
	O 教育, 学習支援業	▲18.2	300.0	200.0	-	▲50.0	
	P 医療, 福祉	35.8	42.6	42.6	-	30.6	
	R サービス業（他に分類されないもの）	134.4	3200.0	2200.0	-	35.5	
	上記以外	▲61.4	▲78.6	▲78.6	-	▲31.3	
	(規模別)						
	29人以下	14.6	35.5	27.5	900.0	▲2.2	
	30～99人	▲19.0	▲10.9	▲5.0	(4)	▲25.3	
	100～299人	63.3	41.7	36.1	-	95.8	
300～499人	▲88.2	(4)	(4)	-	▲84.6		
500～999人	46.2	80.0	80.0	-	25.0		
1,000人以上	50.0	-	-	-	0.0		

○ 主要産業における対前年同月比の推移（新規学卒者を除く）

(%)

産 業	2年						3年						
	7月	8月	9月	10月	11月	12月	1月	2月	3月	4月	5月	6月	7月
合計	▲28.1	▲13.2	▲15.9	▲11.4	▲17.9	▲31.5	▲28.9	▲7.3	▲7.6	▲4.8	32.3	5.4	8.0
D 建設業	▲1.9	0.0	36.9	▲10.5	15.2	▲15.7	▲23.9	46.2	▲8.5	▲60.0	23.3	▲17.9	▲21.2
E 製造業	▲59.1	▲64.2	▲37.7	▲48.5	▲37.5	▲6.5	▲12.5	▲47.8	▲9.7	59.7	196.9	75.5	63.5
G 情報通信業	-	-	▲66.7	-	-	-	-	-	(2)	0.0	-	(2)	-
H 運輸業, 郵便業	▲66.7	▲41.2	▲69.6	▲24.1	17.1	▲51.3	▲25.0	27.5	▲33.3	▲66.7	62.1	140.0	0.0
I 卸売業, 小売業	26.3	44.9	▲22.1	40.3	▲15.6	▲23.8	▲31.1	▲1.6	266.7	158.1	▲17.6	182.1	▲25.7
L 学術研究, 専門・技術サービス業	350.0	100.0	▲22.2	▲66.7	▲33.3	▲88.9	▲57.1	(4)	▲50.0	(7)	0.0	▲84.6	▲55.6
M 宿泊業, 飲食サービス業	▲71.4	▲68.0	57.1	▲55.6	▲65.7	▲61.5	▲51.6	▲94.1	12.5	▲40.0	▲75.0	▲40.9	50.0
N 生活関連サービス業, 娯楽業	▲29.2	83.3	▲35.5	▲57.1	450.0	▲73.5	▲48.0	122.2	▲35.7	▲25.4	500.0	▲84.6	▲31.4
O 教育, 学習支援業	83.3	▲90.9	▲43.8	100.0	▲94.4	▲93.5	7.7	30.0	▲47.1	40.0	128.6	125.0	▲18.2
P 医療, 福祉	▲37.0	▲16.8	20.2	10.5	▲38.3	▲25.9	▲32.8	▲18.3	▲32.7	▲35.7	20.4	▲16.9	35.8
R サービス業（他に分類されないもの）	▲36.0	5.5	▲36.2	57.7	5.8	▲28.0	22.9	42.0	▲38.8	5.3	▲25.7	▲14.5	134.4
上記以外	15.8	314.3	25.8	50.0	119.0	▲43.0	▲45.7	8.8	▲30.0	▲13.3	15.8	▲69.7	▲61.4

- (注) 1. 数値は原数値。
 2. 平成25年10月改定の「日本標準産業分類」に基づく区分により表章したもの。
 3. 対前年同月比の()は前年度実数値。

一 般 職 業 紹 介 状 況 (2)

ハローワーク飯能

項目 年度・月	10. 産業別一般新規求人状況																	
	建設		製造		情報通信		運輸・郵便		卸売・小売		学術研究・専門・技術サービス		宿泊・飲食サービス		生活関連サービス・娯楽		教育・学習支援	
		前年比		前年比		前年比		前年比		前年比		前年比		前年比		前年比		前年比
平成28年度平均	60	▲14.3	135	6.3	0	-	40	37.9	46	▲8.0	6	▲14.3	41	28.1	37	19.4	32	6.7
平成29年度平均	72	20.0	145	7.4	1	-	33	▲17.5	40	▲13.0	6	0.0	31	▲24.4	40	8.1	16	▲50.0
平成30年度平均	54	▲25.0	145	0.0	1	0.0	33	0.0	50	25.0	6	0.0	20	▲35.5	48	20.0	22	37.5
令和元年度平均	52	▲3.7	142	▲2.1	1	0.0	35	6.1	57	14.0	7	16.7	22	10.0	49	2.1	16	▲27.3
令和2年度平均	53	1.9	84	▲40.8	1	0.0	23	▲34.3	68	19.3	6	▲14.3	11	▲50.0	32	▲34.7	10	▲37.5
令和2年7月	52	▲1.9	63	▲59.1	0	-	7	▲66.7	101	26.3	9	350.0	8	▲71.4	51	▲29.2	11	83.3
8月	41	0.0	49	▲64.2	2	-	20	▲41.2	71	44.9	6	100.0	8	▲68.0	11	83.3	3	▲90.9
9月	89	36.9	109	▲37.7	1	▲66.7	14	▲69.6	53	▲22.1	7	▲22.2	11	57.1	20	▲35.5	9	▲43.8
10月	34	▲10.5	84	▲48.5	2	-	22	▲24.1	94	40.3	5	▲66.7	8	▲55.6	45	▲57.1	24	100.0
11月	38	15.2	65	▲37.5	0	-	41	17.1	54	▲15.6	2	▲33.3	12	▲65.7	33	450.0	1	▲94.4
12月	59	▲15.7	145	▲6.5	0	-	19	▲51.3	48	▲23.8	1	▲88.9	5	▲61.5	13	▲73.5	2	▲93.5
令和3年1月	35	▲23.9	77	▲12.5	1	-	21	▲25.0	42	▲31.1	3	▲57.1	15	▲51.6	39	▲48.0	14	7.7
2月	57	46.2	70	▲47.8	1	-	51	27.5	60	▲1.6	0	(4)	2	▲94.1	40	122.2	13	30.0
3月	75	▲8.5	139	▲9.7	0	(2)	24	▲33.3	165	266.7	9	▲50.0	18	12.5	36	▲35.7	9	▲47.1
4月	20	▲60.0	115	59.7	1	0.0	6	▲66.7	111	158.1	0	(7)	12	▲40.0	47	▲25.4	14	40.0
5月	37	23.3	95	196.9	0	-	47	62.1	42	▲17.6	4	0.0	2	▲75.0	30	500.0	32	128.6
6月	64	▲17.9	179	75.5	0	(2)	24	140.0	110	182.1	2	▲84.6	13	▲40.9	4	▲84.6	18	125.0
7月	41	▲21.2	103	63.5	0	-	7	0.0	75	▲25.7	4	▲55.6	12	50.0	35	▲31.4	9	▲18.2

項目 年度・月	11. 規模別一般新規求人状況(事業所規模)																	
	医療・福祉		サービス		左記以外		29人以下		30~99人		100~299人		300~499人		500~999人		1000人以上	
		前年比		前年比		前年比		前年比		前年比		前年比		前年比		前年比		前年比
平成28年度平均	156	8.3	48	▲45.5	40	48.1	307	▲4.1	195	7.7	97	26.0	11	▲21.4	7	▲69.6	23	21.1
平成29年度平均	144	▲7.7	42	▲12.5	35	▲12.5	276	▲10.1	189	▲3.1	95	▲2.1	30	172.7	5	▲28.6	10	▲56.5
平成30年度平均	164	13.9	69	64.3	34	▲2.9	296	7.2	195	3.2	103	8.4	32	6.7	13	160.0	7	▲30.0
令和元年度平均	195	18.9	66	▲4.3	40	17.6	289	▲2.4	212	8.7	129	25.2	35	9.4	10	▲23.1	6	▲14.3
令和2年度平均	155	▲20.5	60	▲9.1	46	15.0	255	▲11.8	160	▲24.5	95	▲26.4	19	▲45.7	15	50.0	3	▲50.0
令和2年7月	109	▲37.0	32	▲36.0	44	15.8	246	▲18.8	147	▲19.2	60	▲53.5	17	▲63.8	13	▲13.3	4	300.0
8月	203	▲16.8	77	5.5	87	314.3	250	▲16.4	150	▲6.8	86	▲49.7	14	▲12.5	78	1850.0	0	(15)
9月	155	20.2	60	▲36.2	39	25.8	295	▲5.1	128	▲33.7	118	0.0	14	▲72.5	11	1000.0	1	-
10月	179	10.5	41	57.7	60	50.0	271	3.8	169	▲22.1	106	16.5	31	▲58.7	10	▲63.0	11	175.0
11月	140	▲38.3	73	5.8	46	119.0	228	▲27.4	194	0.0	79	▲16.0	2	▲66.7	0	(6)	2	100.0
12月	137	▲25.9	54	▲28.0	53	▲43.0	215	▲22.4	139	▲58.5	122	10.9	21	▲16.0	38	137.5	1	▲94.7
令和3年1月	162	▲32.8	43	22.9	25	▲45.7	243	6.6	120	▲37.2	93	▲54.9	19	▲51.3	0	(2)	2	▲60.0
2月	178	▲18.3	115	42.0	37	8.8	279	▲12.8	213	▲0.9	89	▲11.0	31	▲13.9	10	400.0	2	-
3月	115	▲32.7	49	▲38.8	42	▲30.0	361	12.5	175	▲22.6	116	▲8.7	17	▲66.7	10	▲9.1	2	100.0
4月	119	▲35.7	40	5.3	26	▲13.3	241	9.5	128	▲22.9	102	▲12.1	33	13.8	0	(1)	7	40.0
5月	165	20.4	52	▲25.7	22	15.8	228	16.9	172	38.7	112	83.6	0	(10)	0	(1)	16	100.0
6月	133	▲16.9	53	▲14.5	20	▲69.7	300	15.8	155	▲21.3	132	33.3	16	▲27.3	11	10.0	6	500.0
7月	148	35.8	75	134.4	17	▲61.4	282	14.6	119	▲19.0	98	63.3	2	▲88.2	19	46.2	6	50.0

- (注) 1. 数値は原数値。
 2. 産業分類(平成25年10月改訂「日本標準産業分類」)に基づく区分により表章している。
 3. 情報通信業には、通信業、放送業、ソフトウェア業、情報処理・提供サービス業、インターネット付随サービス業等が含まれる。
 学術研究・専門・技術サービス業には学術・開発研究機関、法律事務所、広告業、獣医学、土木建築サービス業、機械設計業等が含まれる。
 生活関連サービス・娯楽業には洗濯・理容・美容・浴場業、旅行業、娯楽業等が含まれる。
 サービス業には、廃棄物処理業、自動車整備業、機械等修理業、職業紹介・労働者派遣業、警備業等が含まれる。
 4. 前年比の()は前年度実数値。

パートタイム職業紹介状況

項目 年度・月	1. 新規求職申込件数		2. 新規求人数		3. 月間有効求職者数		4. 月間有効求人数		5. 紹介件数		6. 就職件数		7. 充足数		8. 求人倍率			
	前年比		前年比		前年比		前年比		前年比		前年比		前年比		新規		有効	
	原数値	前年差	原数値	前年差	原数値	前年差	原数値	前年差	原数値	前年差	原数値	前年差	原数値	前年差	原数値	前年差	原数値	前年差
平成28年度平均	168	▲ 7.2	328	10.4	851	▲ 5.3	894	8.2	188	▲ 13.4	59	1.7	49	▲ 2.0	1.95	0.31	1.05	0.13
平成29年度平均	177	5.2	291	▲ 11.3	888	4.3	858	▲ 4.0	177	▲ 5.9	59	0.0	48	▲ 2.0	1.64	▲ 0.31	0.97	▲ 0.08
平成30年度平均	178	0.6	311	6.9	898	1.1	867	1.0	193	9.0	61	3.4	53	10.4	1.75	0.11	0.97	0.00
令和元年度平均	187	5.1	341	9.6	921	2.6	956	10.3	214	10.9	64	4.9	56	5.7	1.82	0.07	1.04	0.07
令和2年度平均	185	▲ 1.1	270	▲ 20.8	944	2.5	760	▲ 20.5	191	▲ 10.7	55	▲ 14.1	46	▲ 17.9	1.46	▲ 0.36	0.81	▲ 0.23
令和2年7月	186	▲ 10.1	268	▲ 22.1	941	▲ 2.9	705	▲ 24.2	235	7.8	79	5.3	62	▲ 1.6	1.44	▲ 0.22	0.75	▲ 0.21
8月	148	▲ 18.7	262	▲ 17.9	933	▲ 1.1	753	▲ 20.1	172	▲ 14.0	57	9.6	45	15.4	1.77	0.02	0.81	▲ 0.19
9月	185	▲ 7.0	262	▲ 22.9	929	▲ 2.9	720	▲ 24.1	204	▲ 7.3	42	▲ 32.3	37	▲ 43.9	1.42	▲ 0.29	0.78	▲ 0.21
10月	227	37.6	342	▲ 6.8	997	6.7	841	▲ 12.2	188	▲ 13.0	55	▲ 23.6	47	▲ 6.0	1.51	▲ 0.71	0.84	▲ 0.19
11月	154	▲ 8.3	238	▲ 27.0	983	12.0	805	▲ 15.2	203	▲ 12.5	51	▲ 32.0	57	▲ 3.4	1.55	▲ 0.39	0.82	▲ 0.26
12月	105	▲ 13.9	256	▲ 34.4	902	12.2	784	▲ 21.9	152	▲ 10.6	56	0.0	47	▲ 16.1	2.44	▲ 0.76	0.87	▲ 0.38
令和3年1月	163	▲ 13.8	230	▲ 33.7	877	2.7	694	▲ 31.6	179	▲ 4.8	42	▲ 14.3	32	▲ 27.3	1.41	▲ 0.43	0.79	▲ 0.40
2月	196	21.7	271	▲ 22.3	927	10.1	713	▲ 32.0	232	13.2	48	▲ 17.2	49	▲ 30.0	1.38	▲ 0.79	0.77	▲ 0.48
3月	257	44.4	360	0.0	1,067	20.7	799	▲ 20.8	258	▲ 11.3	82	28.1	57	▲ 8.1	1.40	▲ 0.62	0.75	▲ 0.39
4月	316	54.1	282	5.2	1,187	28.7	842	▲ 7.1	236	91.9	64	4.9	48	4.3	0.89	▲ 0.42	0.71	▲ 0.27
5月	220	26.4	222	32.1	1,212	30.6	801	13.6	222	93.0	60	71.4	50	85.2	1.01	0.04	0.66	▲ 0.10
6月	170	▲ 22.4	320	3.2	1,166	26.1	794	14.1	224	▲ 3.0	60	30.4	53	15.2	1.88	0.46	0.68	▲ 0.07
7月	159	▲ 14.5	258	▲ 3.7	1,065	13.2	758	7.5	151	▲ 35.7	53	▲ 32.9	44	▲ 29.0	1.62	0.18	0.71	▲ 0.04

(注) 数値は原数値。

中高年齢者職業紹介状況(パートタイムを除く常用)

項目 年度・月	1. 新規求職申込件数		2. 月間有効求職者数		3. 月間有効求人数		4. 紹介件数		5. 就職件数		6. 有効求人倍率	
	うち55歳以上		うち55歳以上		うち55歳以上		うち55歳以上		うち55歳以上		うち55歳以上	
	原数値	前年差	原数値	前年差	原数値	前年差	原数値	前年差	原数値	前年差	原数値	前年差
平成28年度平均	126	64	647	322	318	184	164	67	25	11	0.49	0.57
平成29年度平均	125	63	656	336	344	199	153	67	25	10	0.52	0.59
平成30年度平均	124	63	650	329	359	208	151	63	28	10	0.55	0.63
令和元年度平均	132	66	676	332	380	219	171	74	28	12	0.56	0.66
令和2年度平均	145	72	815	408	266	122	149	65	24	10	0.33	0.30
令和2年7月	150	61	837	399	233	105	152	60	25	11	0.28	0.26
8月	137	81	860	427	251	115	110	45	18	9	0.29	0.27
9月	127	58	858	424	263	120	171	69	20	9	0.31	0.28
10月	149	79	864	441	275	124	154	73	26	11	0.32	0.28
11月	128	55	829	408	265	118	177	70	36	18	0.32	0.29
12月	101	47	769	386	254	114	125	53	24	13	0.33	0.30
令和3年1月	156	87	763	385	247	109	143	67	15	5	0.32	0.28
2月	148	78	805	419	279	125	162	74	30	12	0.35	0.30
3月	168	81	867	442	271	123	191	75	32	14	0.31	0.28
4月	218	102	922	456	262	119	156	69	20	9	0.28	0.26
5月	126	69	893	454	247	111	113	43	25	11	0.28	0.24
6月	127	61	868	449	250	112	150	65	26	9	0.29	0.25
7月	133	64	831	434	262	118	151	74	21	9	0.32	0.27

(注) 1. 数値は原数値。

2. 求人は原則年齢不問であり、月間有効求人数及び有効求人倍率は求人数を技術的に按分し算出したものである(求人数均等配分方式)。

雇用保険関係業務取扱状況

項目 年度・月	1. 適用事業所数		2. 被保険者数		3. 資格取得者数		4. 資格喪失者数		5. 受給資格決定件数		6. 受給者実人員				7. 基本手当支給金額		8. 就職促進給付		
	前年比	前年比	前年比	前年比	前年比	前年比	前年比	前年比	前年比	前年比	うち45歳以上	前年比	金額(円)	前年比	支給人員	金額(円)			
	年度末		年度末		月平均		月平均		月平均		月平均		月平均		年度計		年度計		
平成28年度	2,014	4.3	36,750	3.2	507	5.2	422	2.2	186	▲ 5.6	520	▲ 11.9	293	▲ 15.3	751,528,880	▲ 16.0	669	▲ 2.5	195,909,767
平成29年度	2,069	2.7	37,476	2.0	489	▲ 3.6	434	2.8	185	▲ 0.5	497	▲ 4.4	308	5.1	751,488,114	▲ 0.0	625	▲ 6.6	197,712,560
平成30年度	2,113	2.1	38,506	2.7	480	▲ 1.8	424	▲ 2.3	184	▲ 0.5	493	▲ 0.8	302	▲ 1.9	731,423,553	▲ 2.7	616	▲ 1.4	216,152,486
令和元年度	2,137	1.1	38,957	1.2	476	▲ 0.8	444	4.7	197	7.1	558	13.2	328	8.6	861,823,784	17.8	711	15.4	239,018,241
令和2年度	2,202	3.0	39,656	1.8	467	▲ 1.9	427	▲ 3.8	232	17.8	709	27.1	441	34.5	1,125,429,278	30.6	600	▲ 15.6	214,546,262
令和2年7月	2,172	1.9	39,411	0.9	329	▲ 44.0	338	▲ 21.0	273	23.5	843	41.2	508	48.1	117,343,832	60.4	54	▲ 15.6	20,179,135
8月	2,168	1.7	39,424	1.0	290	▲ 9.1	283	▲ 14.2	176	11.4	814	41.8	508	51.2	105,882,477	38.2	53	▲ 11.7	18,110,653
9月	2,163	4.1	39,742	1.9	322	▲ 6.1	330	▲ 4.6	220	31.0	794	40.3	489	48.2	113,333,529	58.0	46	▲ 33.3	15,176,311
10月	2,165	1.9	39,731	2.0	372	▲ 13.1	350	▲ 20.1	249	15.8	763	37.5	476	43.4	101,978,472	33.2	53	▲ 25.4	19,980,638
11月	2,169	1.8	39,810	1.9	382	1.3	302	▲ 2.9	201	20.4	702	25.6	436	32.9	87,303,601	25.4	57	▲ 9.5	20,222,939
12月	2,175	1.9	39,772	1.8	331	31.3	311	13.9	127	▲ 3.1	663	9.6	418	16.8	95,752,995	29.6	56	27.3	24,006,227
令和3年1月	2,184	2.3	39,636	1.7	286	▲ 3.7	396	2.6	224	17.3	601	▲ 3.7	394	10.1	79,134,460	▲ 13.9	39	▲ 29.1	13,203,687
2月	2,194	2.6	39,719	1.9	352	18.9	267	▲ 8.9	197	28.8	607	5.9	403	15.5	72,958,369	4.6	40	▲ 9.1	14,165,502
3月	2,202	3.0	39,656	1.8	334	2.8	403	18.5	243	39.7	680	14.7	446	23.5	91,995,861	17.1	41	▲ 16.3	14,073,307
4月	2,214	2.7	38,261	▲ 0.8	841	▲ 6.5	1,384	▲ 1.3	444	76.9	689	17.0	453	25.1	88,085,599	17.2	45	▲ 37.5	20,676,169
5月	2,210	1.9	38,989	0.8	1,078	100.0	356	▲ 17.4	287	▲ 7.7	722	10.2	482	23.9	92,025,032	14.4	50	28.2	17,832,894
6月	2,220	2.1	39,237	▲ 0.7	580	▲ 50.1	318	3.6	186	▲ 39.8	760	▲ 4.0	510	10.2	105,566,984	1.4	69	38.0	32,818,340
7月	2,221	2.3	39,294	▲ 0.3	361	9.7	293	▲ 13.3	185	▲ 32.2	761	▲ 9.7	488	▲ 3.9	98,572,964	▲ 16.0	55	1.9	20,828,391

項目 年度・月	9. 高齢求職者給付			10. 高齢雇用継続給付			11. 育児休業給付						12. 教育訓練給付			13. 介護休業給付		
	受給者数	前年比	金額(円)	受給者実人員	前年比	金額(円)	基本給付金関係		職場復帰給付金関係		教育訓練給付		介護休業給付					
	年度計		年度計	年度計		年度計	年度計		年度計	年度計		年度計	年度計		年度計	年度計		
平成28年度	455	▲ 3.4	104,780,360	5,174	▲ 0.9	134,092,999	3,817	0.9	552,628,598	0	—	0	190	▲ 4.0	6,338,379	7	▲ 53.3	2,389,822
平成29年度	499	9.7	113,793,228	5,042	▲ 2.6	132,846,988	3,946	3.4	567,443,918	0	—	0	170	▲ 10.5	5,517,832	12	71.4	3,897,395
平成30年度	511	2.4	118,019,857	4,774	▲ 5.3	127,434,815	4,065	3.0	580,115,500	0	—	0	154	▲ 9.4	5,101,725	28	133.3	7,493,628
令和元年度	590	15.5	136,446,414	4,813	0.8	133,075,456	4,238	4.3	599,683,854	0	—	0	145	▲ 5.8	4,488,692	22	▲ 21.4	4,873,010
令和2年度	704	19.3	162,358,689	4,693	▲ 2.5	128,824,032	4,655	9.8	675,374,847	0	—	0	134	▲ 7.6	3,727,195	33	50.0	8,719,772
令和2年7月	60	50.0	14,007,746	164	▲ 15.9	4,339,628	349	6.4	51,179,664	0	—	0	10	▲ 28.6	305,714	1	0.0	290,323
8月	52	0.0	12,297,998	562	▲ 8.9	15,542,404	386	25.3	55,872,979	0	—	0	12	▲ 7.7	202,032	3	200.0	621,512
9月	43	16.2	10,139,871	217	28.4	5,484,416	379	31.1	56,939,408	0	—	0	18	200.0	569,692	3	200.0	494,160
10月	59	22.9	13,741,054	546	▲ 11.8	15,207,201	349	▲ 0.9	53,388,921	0	—	0	21	▲ 4.5	608,024	1	▲ 50.0	317,473
11月	47	17.5	10,862,099	210	11.1	5,721,274	370	14.6	54,694,314	0	—	0	11	▲ 21.4	228,607	6	100.0	2,138,571
12月	23	▲ 17.9	4,877,446	569	▲ 10.5	15,764,012	329	▲ 15.2	49,173,364	0	—	0	12	50.0	442,156	1	▲ 66.7	188,781
令和3年1月	51	13.3	11,829,535	217	13.0	5,690,193	439	28.0	64,860,812	0	—	0	14	27.3	344,542	1	0.0	438,802
2月	49	48.5	11,488,645	596	▲ 7.5	16,228,091	352	▲ 7.4	52,006,717	0	—	0	10	0.0	217,723	4	300.0	748,519
3月	81	138.2	15,329,072	184	4.0	4,911,912	436	15.3	60,841,440	0	—	0	5	▲ 54.5	211,992	3	—	805,333
4月	103	80.7	25,062,060	527	▲ 15.4	14,063,723	423	▲ 0.2	59,995,120	0	—	0	9	▲ 35.7	253,551	5	150.0	1,066,695
5月	134	41.1	29,772,792	158	▲ 4.2	4,169,423	416	▲ 1.2	53,613,346	0	—	0	11	266.7	431,600	1	▲ 50.0	247,557
6月	57	▲ 34.5	12,469,040	526	▲ 17.8	13,861,424	366	▲ 13.1	54,442,625	0	—	0	13	225.0	393,484	4	▲ 33.3	1,670,630
7月	34	▲ 43.3	7,863,387	168	2.4	4,628,090	305	▲ 12.6	42,451,746	0	—	0	16	60.0	423,633	3	200.0	889,240

(注) 1. [5. 受給資格決定件数]は、短期雇用特例求職者給付金に係る件数を除き、高齢求職者給付金に係る件数を含む。令和2年1月分以降は速報値。

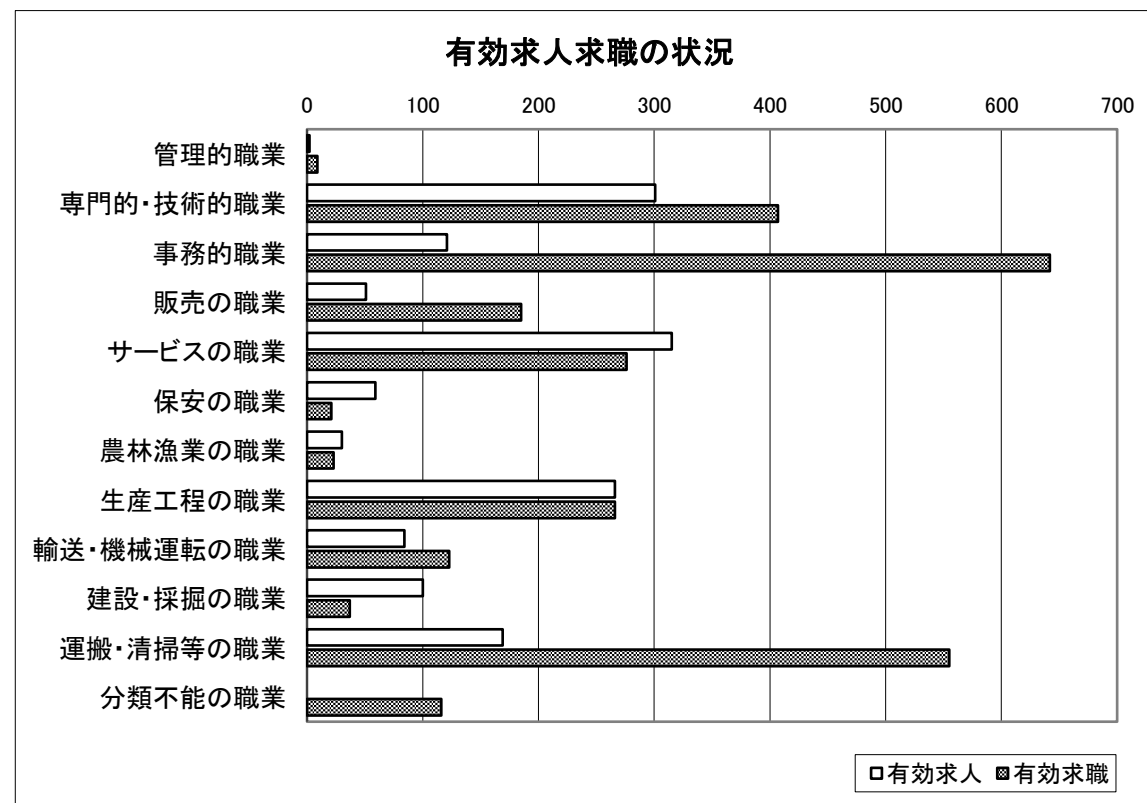
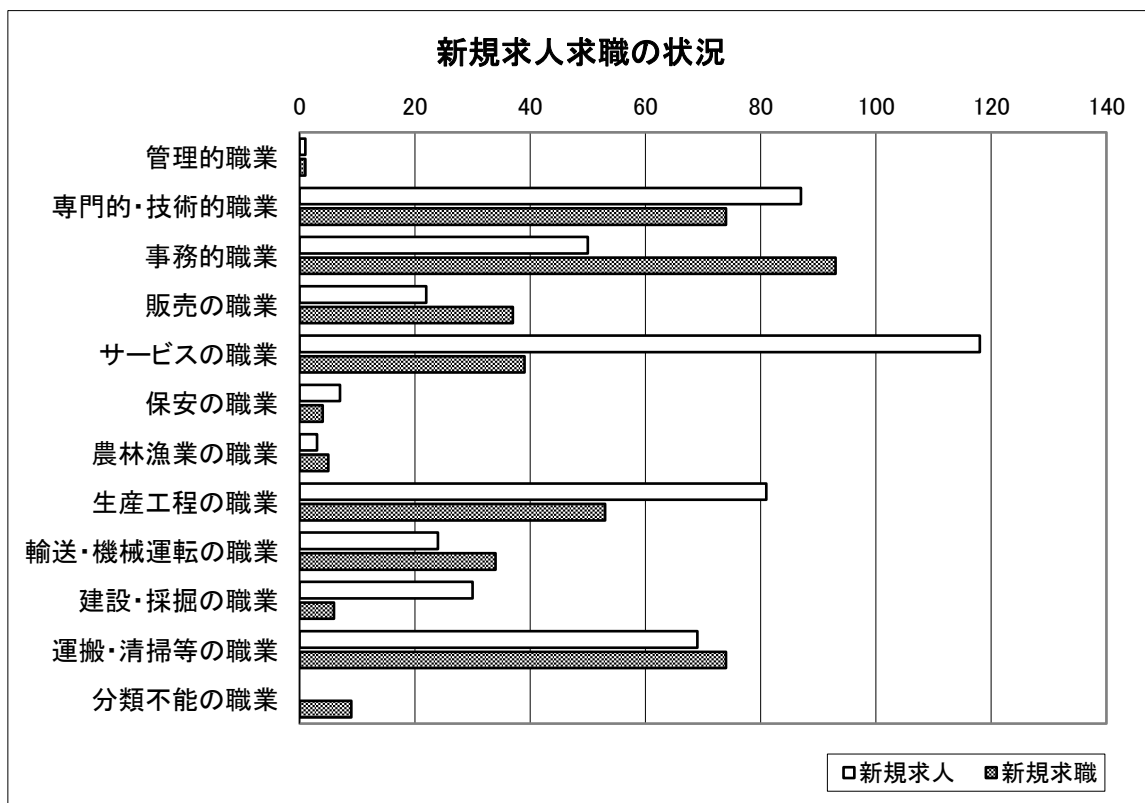
2. [11. 育児休業給付]および[13. 介護休業給付]の()は前年度実数値。

職業別業務取扱状況

7月

常用計

	職業計	管理的職業	専門的・技術的職業	事務的職業	販売の職業	サービスの職業	保安の職業	農林漁業の職業	生産工程の職業	輸送・機械運転の職業	建設・採掘の職業	運搬・清掃等の職業	分類不能の職業
新規求人	492	1	87	50	22	118	7	3	81	24	30	69	0
有効求人	1,498	2	301	121	51	315	59	30	266	84	100	169	0
新規求職	429	1	74	93	37	39	4	5	53	34	6	74	9
有効求職	2,660	9	407	642	185	276	21	23	266	123	37	555	116
紹介件数	427	1	56	117	28	49	5	5	74	23	4	65	0
就職件数	90	1	10	20	1	14	0	6	11	8	3	16	0
新規求人倍率	1.15	1.00	1.18	0.54	0.59	3.03	1.75	0.60	1.53	0.71	5.00	0.93	0.00
有効求人倍率	0.56	0.22	0.74	0.19	0.28	1.14	2.81	1.30	1.00	0.68	2.70	0.30	0.00
新規求人倍率(埼玉県)	1.63	1.09	2.34	0.50	2.01	3.33	5.59	2.07	2.24	2.00	5.42	1.05	0.00
有効求人倍率(埼玉県)	0.83	0.96	1.17	0.20	0.94	2.09	4.17	0.88	1.17	1.27	4.38	0.47	0.00



(注) 1. 数値は原数値。

2. 職業分類(平成24年3月改定「厚生労働省編職業分類表」)に基づく区分により表章している。