

令和 3 年 6 月分

職業紹介業務取扱状況

〈毎月作成分〉

- ハローワーク管内指標（時系列）
- 求人・求職対照処理表（職種別）
- ハローワークの新規求人・求職受理時の賃金情報（職種別）
- 求人・求職のバランスシート（年齢・職種別）
- ハローワークの求人・求職状況（時系列） *グラフ情報
- 産業別・事業所規模別求人の受理状況 *グラフ情報
- 職種・年齢別の紹介・就職状況 *グラフ情報
- 職種・年齢別の求人・求職状況 *グラフ情報
- 地域別の紹介・就職状況（管内・管外・県外） *グラフ情報

※ 令和元年12月分より、就業支援サテライト分を含む。

〈四半期作成分〉 *6・9・12・3月分発行時掲載

- 中途採用賃金情報（職種・産業・年齢別・浦和管内平均）
- 中途採用賃金情報（職種・産業・年齢別・埼玉全县平均）

〈年1回作成分〉 *4月分発行時（速報値）、5月分発行時（確定値）掲載

- 新規学校卒業者（職種別）初任給の平均賃金情報

発行 令和 3 年 7 月 30 日

ハローワーク浦和

ハローワーク浦和 管内指標

ハローワーク浦和

	常用								常用的パート							
	新規求職	新規求人	有効求職	有効求人	新規求人倍率	有効求人倍率	紹介件数	就職件数	新規求職	新規求人	有効求職	有効求人	新規求人倍率	有効求人倍率	紹介件数	就職件数
H26年度	18,172	22,285	83,385	61,524	1.23	0.74	27,987	3,589	12,083	10,082	56,255	29,015	0.83	0.52	17,406	1,687
H29年度	15,672	35,856	74,654	102,559	2.29	1.37	20,594	3,174	9,409	15,085	46,085	44,136	1.60	0.96	11,567	1,254
H30年度	15,353	37,808	75,164	109,214	2.46	1.45	18,057	2,961	9,218	16,262	45,954	48,185	1.76	1.05	9,446	1,125
H31/R元年度	12,433	23,968	57,989	70,464	1.93	1.22	16,281	1,859	7,518	18,248	35,038	51,351	2.43	1.47	8,793	1,853
R2年度	19,667	41,215	102,493	116,571	2.10	1.14	24,438	3,003	6,648	16,607	34,467	47,092	2.50	1.37	7,882	1,510
R2年6月	1,210	1,884	5,356	5,409	1.56	1.01	1,401	138	670	1,560	2,746	4,067	2.33	1.48	770	122
R2年7月	1,125	2,343	5,526	5,549	2.08	1.00	1,529	116	562	1,404	2,820	4,113	2.50	1.46	675	165
R2年8月	1,026	1,610	5,786	5,486	1.57	0.95	1,314	120	458	1,317	2,859	3,739	2.88	1.31	520	112
R2年9月	1,052	1,711	5,979	5,462	1.63	0.91	1,395	123	576	1,447	2,958	3,870	2.51	1.31	653	127
R2年10月	1,125	2,806	6,088	5,997	2.49	0.99	1,417	126	654	1,499	3,077	4,034	2.29	1.31	673	135
R2年11月	954	1,727	5,854	6,124	1.81	1.05	1,344	127	498	1,374	3,062	4,013	2.76	1.31	520	121
R2年12月	857	2,060	5,635	6,428	2.40	1.14	1,236	123	405	1,027	2,893	3,664	2.54	1.27	366	97
R3年1月	1,165	2,053	5,740	5,788	1.76	1.01	1,338	114	498	1,316	2,747	3,510	2.64	1.28	636	83
R3年2月	1,105	1,993	5,835	5,925	1.80	1.02	1,922	121	623	1,565	2,897	3,865	2.51	1.33	1,133	137
R3年3月	1,137	2,672	6,104	6,467	2.35	1.06	1,767	164	639	1,482	3,131	4,057	2.32	1.30	1,048	199
R3年4月	1,535	1,824	6,475	6,154	1.19	0.95	1,573	153	920	1,339	3,497	3,892	1.46	1.11	830	166
R3年5月	1,008	1,864	6,359	6,013	1.85	0.95	1,242	98	618	1,392	3,533	3,897	2.25	1.10	710	135
R3年6月	994	2,563	6,232	6,089	2.58	0.98	1,286	132	567	1,466	3,514	4,000	2.59	1.14	702	152

求人・求職対照処理表

R3年6月

ハローワーク浦和

	常用				常時のパートタイム			
	有効求職	有効求人	新規求職	新規求人	有効求職	有効求人	新規求職	新規求人
職業計	6,232	6,089	994	2,563	3,514	4,000	567	1,466
管理的職業	82	259	15	238	8	0	2	0
専門的・技術的職業	1,177	1,329	178	439	458	684	77	217
開発技術者	45	18	5	5	15	0	0	0
製造技術者	119	20	16	8	44	2	5	1
建築・土木技術者等	57	215	16	89	18	0	5	0
情報処理・通信技術者	311	84	43	27	18	0	2	0
その他の技術者	9	17	1	8	2	2	0	2
医師、薬剤師等	18	21	5	0	20	9	1	3
保健師、助産師等	58	134	2	61	101	95	24	51
医療技術者	38	96	5	42	20	68	4	28
その他の保健医療	35	147	5	40	16	34	2	7
社会福祉の専門的職業	125	502	22	127	77	404	11	110
美術家、デザイナー等	151	18	22	7	21	4	5	2
その他の専門的職業	211	57	36	25	106	66	18	13
事務的職業	2,433	348	389	118	1,398	320	233	150
一般事務員	2,018	268	323	84	1,239	248	207	125
会計事務員	181	34	32	15	59	27	14	6
生産関連事務員	54	13	6	5	16	12	1	9
営業・販売関連事務員	138	28	23	14	56	27	6	7
外勤事務員	0	0	0	0	1	0	0	0
運輸・郵便事務	6	5	1	0	5	0	0	0
事務用機器操作の職業	36	0	4	0	22	6	5	3
販売の職業	626	610	87	262	193	242	35	35
商品販売の職業	247	286	29	97	162	234	28	28
販売類似の職業	16	15	1	7	1	7	0	7
営業の職業	363	309	57	158	30	1	7	0
サービスの職業	462	2,206	80	1,073	351	1,378	86	490
家庭生活支援サービス	0	1	0	0	3	106	0	59
介護サービスの職業	122	1,002	25	335	70	673	10	179
保健医療サービス	22	41	5	8	24	33	8	15
生活衛生サービス	24	112	2	5	16	54	5	8
飲食物調理の職業	108	905	19	609	97	306	28	125
接客・給仕の職業	96	105	12	98	75	23	20	7
居住施設・ビルの管理	51	9	11	3	30	12	7	10
その他のサービス	39	31	6	15	36	171	8	87
保安の職業	47	322	9	136	32	486	9	280
農林漁業の職業	21	21	5	0	10	4	2	0
生産工程の職業	290	235	42	61	79	105	12	7
生産設備(金属)	5	0	1	0	0	0	0	0
生産設備(金属除く)	17	7	1	1	3	0	2	0
生産設備(機械)	5	0	0	0	3	0	0	0
金属材料製造等	38	57	11	11	10	11	1	3
製品製造・加工処理	81	39	12	12	34	87	5	3
機械組立の職業	39	18	6	12	7	1	2	0
機械整備・修理の職業	20	87	3	11	4	1	0	0
製品検査(金属)	3	1	2	1	1	0	0	0
製品検査(金属除く)	4	0	0	0	6	0	2	0
機械検査の職業	6	3	0	0	1	0	0	0
生産関連・生産類似	72	23	6	13	10	5	0	1
輸送・機械運転の職業	182	218	36	83	56	100	7	52
鉄道運転の職業	0	0	0	0	0	0	0	0
自動車運転の職業	117	201	22	78	36	92	3	48
船舶・航空機運転	0	0	0	0	0	0	0	0
その他の輸送の職業	26	5	6	0	3	0	1	0
定置・建設機械運転	39	12	8	5	17	8	3	4
建設・探掘の職業	66	287	17	87	6	22	1	2
建設躯体工事の職業	8	94	2	17	1	2	0	0
建設の職業	28	100	8	56	2	6	0	0
電気工事の職業	20	51	4	11	2	7	1	2
土木の職業	10	42	3	3	1	7	0	0
探掘の職業	0	0	0	0	0	0	0	0
運搬・清掃等の職業	507	254	70	66	727	659	83	233
運搬の職業	143	147	23	36	71	48	14	6
清掃の職業	75	61	9	19	143	225	24	87
包装の職業	5	0	1	0	7	212	0	96
その他の運搬等の職業	284	46	37	11	506	174	45	44
分類不能の職業	339	0	66	0	196	0	20	0
(IT関連計)	553	136	74	37	81	15	11	6
(IT技術関連小計)	353	108	49	29	30	0	2	0
(IT操作関連小計)	193	17	24	6	49	13	9	4
(IT製造関連小計)	7	11	1	2	2	2	0	2
(福祉関連計)	271	1,374	41	496	203	1,018	43	355
(介護関連小計)	188	1,155	35	388	91	857	15	270
(その他小計)	83	219	6	108	112	161	28	85

ハローワークの新規求人・求職受理時の賃金情報

R3年6月

ハローワーク浦和

	常用			常用的パート		
	求人賃金		求職賃金	求人賃金		求職賃金
	上限	下限		上限	下限	
職業計	289,804	223,839	240,678	1,216	1,091	1,071
管理的職業	428,954	366,515	284,615	-	-	2,250
専門的・技術的職業	300,469	227,397	255,313	1,522	1,349	1,353
開発技術者	284,250	192,750	240,000	-	-	-
製造技術者	272,598	207,530	265,333	1,050	1,050	1,040
建築・土木技術者等	413,785	232,194	316,667	-	-	1,375
情報処理・通信技術者	351,167	236,158	246,098	-	-	1,300
その他の技術者	356,488	220,750	250,000	1,030	1,000	-
医師、薬剤師等	-	-	384,000	3,933	3,433	-
保健師、助産師等	310,032	264,478	300,000	1,716	1,485	1,518
医療技術者	312,903	271,855	244,000	1,864	1,628	1,675
その他の保健医療	249,592	202,120	203,333	1,250	1,117	1,200
社会福祉の専門的職業	236,830	212,485	212,632	1,262	1,149	1,191
美術家、デザイナー等	378,500	227,800	232,105	1,000	928	1,370
その他の専門的職業	325,416	220,275	260,645	1,315	1,130	1,266
事務的職業	253,898	199,188	233,588	1,094	1,007	1,035
一般事務員	241,909	193,507	232,680	1,111	1,012	1,028
会計事務員	309,769	230,154	243,750	1,002	1,002	1,085
生産関連事務員	275,567	193,167	265,000	933	933	1,000
営業・販売関連事務員	253,895	198,324	237,000	1,160	1,011	1,016
外勤事務員	-	-	-	-	-	-
運輸・郵便事務	-	-	250,000	-	-	-
事務用機器操作の職業	-	-	150,000	1,047	1,047	1,190
販売の職業	303,901	216,241	295,375	1,064	1,064	1,011
商品販売の職業	338,197	224,893	215,000	1,081	1,081	1,005
販売類似の職業	237,000	237,000	250,000	960	960	-
営業の職業	268,671	206,376	331,273	-	-	1,033
サービスの職業	272,395	218,207	210,429	1,180	1,047	1,035
家庭生活支援サービス	-	-	-	1,287	963	-
介護サービスの職業	248,808	215,284	213,810	1,312	1,184	1,122
保健医療サービス	228,661	188,429	200,000	1,153	1,020	1,063
生活衛生サービス	315,000	215,000	240,000	1,758	966	1,088
飲食物調理の職業	279,638	215,752	226,471	1,057	980	1,000
接客・給仕の職業	341,621	247,006	193,636	1,036	991	1,002
居住施設・ビルの管理	243,955	213,955	201,000	1,094	991	979
その他のサービス	249,700	212,400	195,000	1,119	978	1,125
保安の職業	233,002	186,212	202,222	1,327	1,102	986
農林漁業の職業	-	-	215,000	-	-	950
生産工程の職業	325,353	213,844	212,750	1,170	1,050	1,021
生産設備(金属)	-	-	180,000	-	-	-
生産設備(金属除く)	260,000	220,000	250,000	-	-	1,000
生産設備(機械)	-	-	-	-	-	-
金属材料製造等	374,143	212,143	202,000	1,175	1,125	1,000
製品製造・加工処理	310,174	196,507	217,500	1,225	975	980
機械組立の職業	320,486	230,857	204,000	-	-	1,150
機械整備・修理の職業	317,877	219,574	283,333	-	-	-
製品検査(金属)	228,000	180,000	200,000	-	-	-
製品検査(金属除く)	-	-	-	-	-	1,025
機械検査の職業	-	-	-	-	-	-
生産関連・生産類似	325,015	209,949	196,667	1,050	1,050	-
輸送・機械運転の職業	258,260	217,866	244,839	1,095	1,017	983
鉄道運転の職業	-	-	-	-	-	-
自動車運転の職業	258,097	219,853	251,111	1,102	1,013	965
船舶・航空機運転	-	-	-	-	-	-
その他の輸送の職業	-	-	236,000	-	-	-
定置・建設機械運転	260,000	196,667	236,250	1,045	1,045	1,000
建設・探掘の職業	375,592	228,595	291,333	1,500	1,500	1,000
建設躯体工事の職業	416,660	247,300	300,000	-	-	-
建設の職業	374,652	222,224	292,857	-	-	-
電気工事の職業	346,250	238,483	300,000	1,500	1,500	1,000
土木の職業	372,700	231,800	273,333	-	-	-
探掘の職業	-	-	-	-	-	-
運搬・清掃等の職業	263,133	220,170	205,370	1,021	994	988
運搬の職業	285,701	220,288	220,500	1,011	997	1,001
清掃の職業	248,082	226,582	168,333	1,047	1,023	971
包装の職業	-	-	180,000	961	959	-
その他の運搬等の職業	245,276	211,964	203,333	1,039	966	994
分類不能の職業	-	-	239,273	-	-	1,063
(IT関連計)	348,695	233,922	242,714	1,138	1,138	1,260
(IT技術関連小計)	345,654	233,185	252,979	-	-	1,300
(IT操作関連小計)	380,640	247,199	215,909	1,048	1,048	1,256
(IT製造関連小計)	300,000	200,000	350,000	1,500	1,500	-
(福祉関連計)	258,104	224,977	217,353	1,418	1,243	1,372
(介護関連小計)	250,466	217,100	213,448	1,312	1,147	1,150
(その他小計)	289,765	257,629	240,000	1,671	1,477	1,502

求人・求職 [年齢・職種別] バランスシート

R3年6月

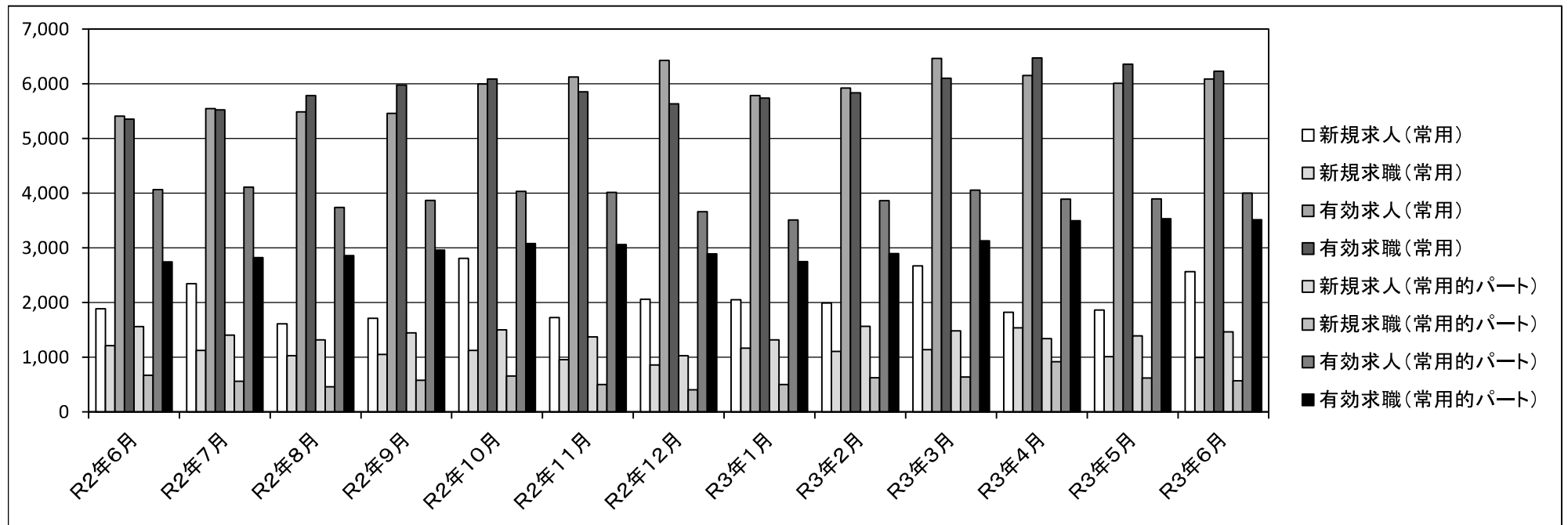
ハローワーク浦和

		常用						常用的パート					
		合計	～24歳	25～34歳	35～44歳	45～54歳	55歳～	合計	～24歳	25～34歳	35～44歳	45～54歳	55歳～
合 計	有効求人	6,089	1,264	1,314	1,284	1,172	1,055	4,000	694	743	743	742	1,078
	有効求職	6,232	524	1,475	1,140	1,405	1,688	3,514	125	466	611	703	1,609
	有効求人倍率	0.98	2.41	0.89	1.13	0.83	0.63	1.14	5.55	1.59	1.22	1.06	0.67
専門的・技術的職業	有効求人	1,329	280	279	260	251	259	684	127	128	128	127	174
	有効求職	1,177	97	382	226	203	269	458	12	80	81	73	212
	有効求人倍率	1.13	2.89	0.73	1.15	1.24	0.96	1.49	10.58	1.60	1.58	1.74	0.82
事務的職業	有効求人	348	89	82	65	58	54	320	58	60	60	60	82
	有効求職	2,433	176	605	491	558	603	1,398	35	185	297	313	568
	有効求人倍率	0.14	0.51	0.14	0.13	0.10	0.09	0.23	1.66	0.32	0.20	0.19	0.14
販売の職業	有効求人	610	135	134	148	128	65	242	45	45	45	45	62
	有効求職	626	49	112	108	142	215	193	8	29	32	31	93
	有効求人倍率	0.97	2.76	1.20	1.37	0.90	0.30	1.25	5.63	1.55	1.41	1.45	0.67
サービスの職業	有効求人	2,206	433	467	459	435	412	1,378	235	253	253	253	384
	有効求職	462	49	90	70	113	140	351	6	49	58	68	170
	有効求人倍率	4.77	8.84	5.19	6.56	3.85	2.94	3.93	39.17	5.16	4.36	3.72	2.26
保安の職業	有効求人	322	49	69	73	58	73	486	67	94	94	94	137
	有効求職	47	0	2	5	9	31	32	1	0	2	2	27
	有効求人倍率	6.85	-	34.50	14.60	6.44	2.35	15.19	67.00	-	47.00	47.00	5.07
生産工程・労務の職業	有効求人	235	57	55	51	43	29	105	19	19	19	19	29
	有効求職	290	22	61	60	82	65	79	1	9	13	17	39
	有効求人倍率	0.81	2.59	0.90	0.85	0.52	0.45	1.33	19.00	2.11	1.46	1.12	0.74
輸送・機械運転の職業	有効求人	218	41	44	51	45	37	100	18	18	18	18	28
	有効求職	182	4	23	24	61	70	56	0	0	2	5	49
	有効求人倍率	1.20	10.25	1.91	2.13	0.74	0.53	1.79	-	-	9.00	3.60	0.57
建設・採掘の職業	有効求人	287	66	65	59	47	50	22	4	4	4	4	6
	有効求職	66	3	12	19	18	14	6	0	1	1	0	4
	有効求人倍率	4.35	22.00	5.42	3.11	2.61	3.57	3.67	-	4.00	4.00	-	1.50
運搬・清掃等の職業	有効求人	254	53	56	54	45	46	659	120	121	121	121	176
	有効求職	507	55	80	70	133	169	727	43	72	82	160	370
	有効求人倍率	0.50	0.96	0.70	0.77	0.34	0.27	0.91	2.79	1.68	1.48	0.76	0.48

(注) 1. 求人倍率は、求職者一人当たりの求人募集数を意味しています。
 2. 職業の合計欄には、[管理的職業][農林漁業の職業]及び分類不能な職業が含まれています。

ハローワーク求人・求職受理状況(時系列)

	常用					常用的パート				
	新規求人	新規求職	有効求人	有効求職	有効求人倍率	新規求人	新規求職	有効求人	有効求職	有効求人倍率
R2年6月	1,884	1,210	5,409	5,356	1.01	1,560	670	4,067	2,746	1.48
R2年7月	2,343	1,125	5,549	5,526	1.00	1,404	562	4,113	2,820	1.46
R2年8月	1,610	1,026	5,486	5,786	0.95	1,317	458	3,739	2,859	1.31
R2年9月	1,711	1,052	5,462	5,979	0.91	1,447	576	3,870	2,958	1.31
R2年10月	2,806	1,125	5,997	6,088	0.99	1,499	654	4,034	3,077	1.31
R2年11月	1,727	954	6,124	5,854	1.05	1,374	498	4,013	3,062	1.31
R2年12月	2,060	857	6,428	5,635	1.14	1,027	405	3,664	2,893	1.27
R3年1月	2,053	1,165	5,788	5,740	1.01	1,316	498	3,510	2,747	1.28
R3年2月	1,993	1,105	5,925	5,835	1.02	1,565	623	3,865	2,897	1.33
R3年3月	2,672	1,137	6,467	6,104	1.06	1,482	639	4,057	3,131	1.30
R3年4月	1,824	1,535	6,154	6,475	0.95	1,339	920	3,892	3,497	1.11
R3年5月	1,864	1,008	6,013	6,359	0.95	1,392	618	3,897	3,533	1.10
R3年6月	2,563	994	6,089	6,232	0.98	1,466	567	4,000	3,514	1.14

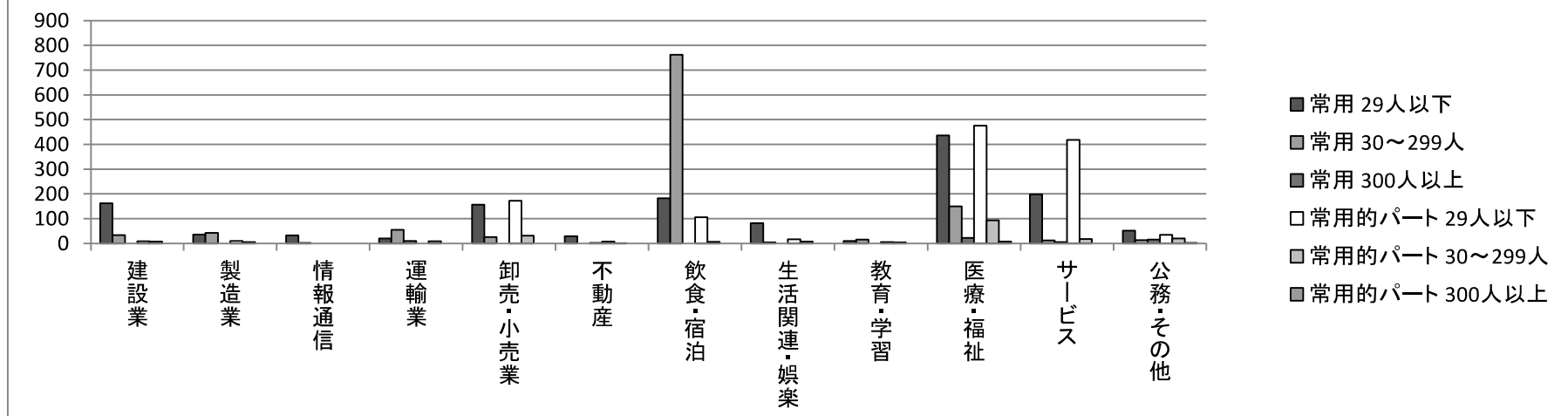


産業別・事業所規模別新規求人の受理状況

R3年6月

ハローワーク浦和

	常用				常用的パート			
	29人以下	30～299人	300人以上	事業所規模計	29人以下	30～299人	300人以上	事業所規模計
建設業	162	33	0	195	9	7	0	16
製造業	36	42	0	78	10	5	0	15
情報通信	32	2	0	34	0	0	0	0
運輸業	20	55	10	85	0	9	0	9
卸売・小売業	156	26	0	182	172	31	0	203
不動産	29	0	2	31	8	1	0	9
飲食・宿泊	182	762	0	944	106	6	0	112
生活関連・娯楽	82	4	0	86	16	8	0	24
教育・学習	10	15	0	25	5	4	0	9
医療・福祉	436	150	22	608	476	93	8	577
サービス	198	12	5	215	418	18	0	436
公務・その他	52	13	15	80	34	20	2	56
産業計	1395	1114	54	2,563	1254	202	10	1,466



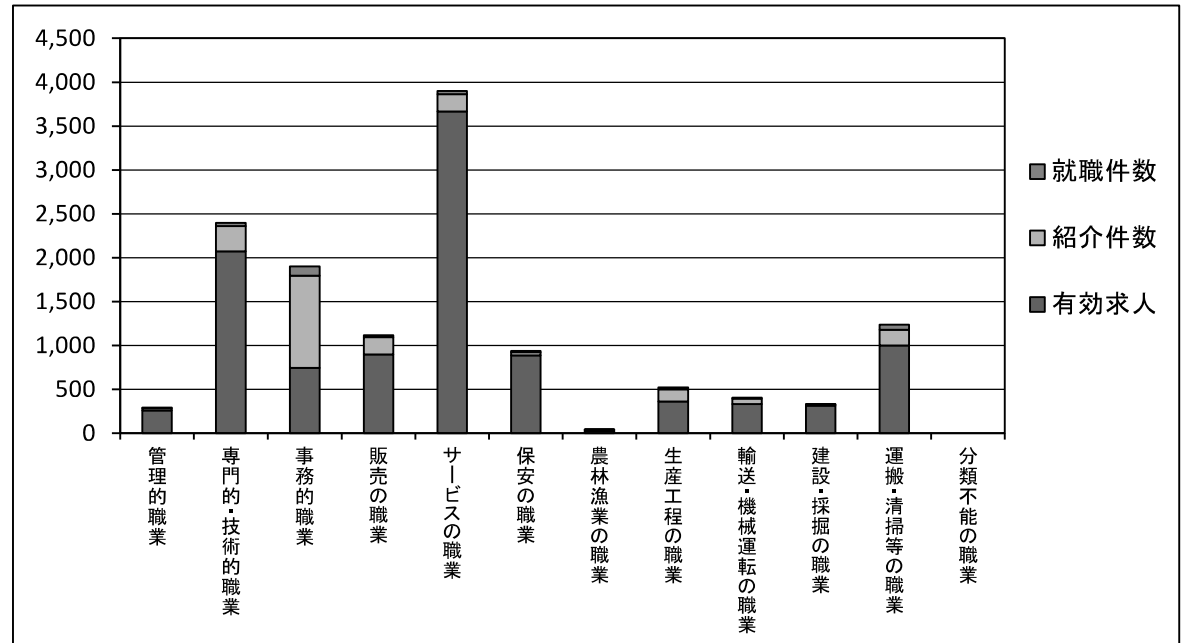
職種・年齢別の紹介・就職状況

R3年6月

ハローワーク浦和

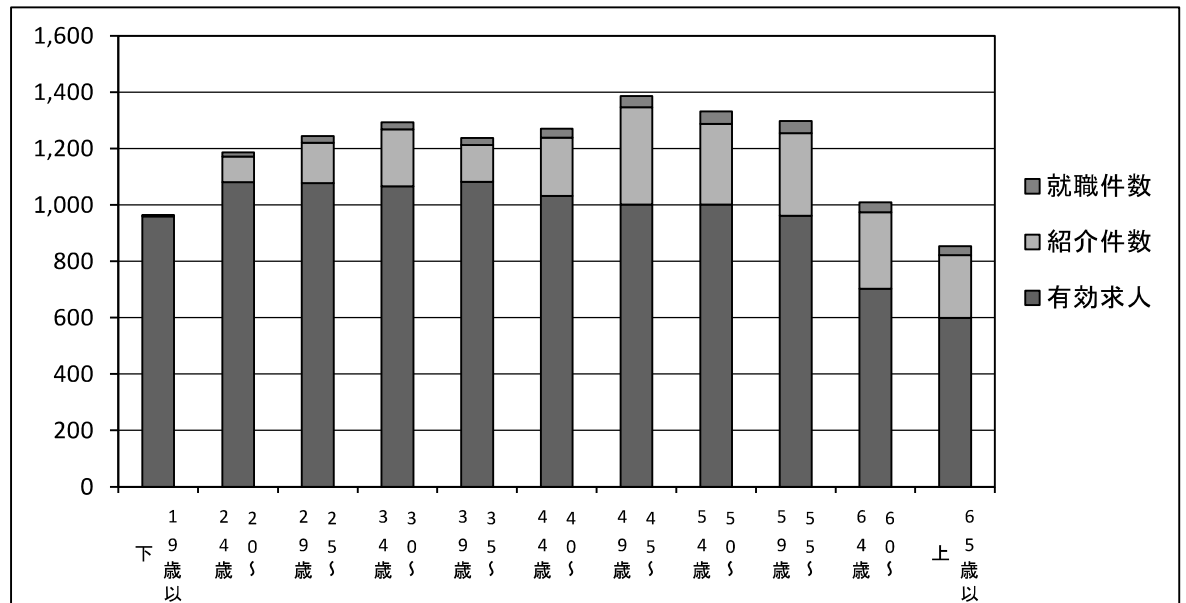
[職種別]

	有効求人	紹介件数	就職件数
管理的職業	260	25	5
専門的・技術的職業	2,073	286	37
事務的職業	744	1,050	108
販売の職業	899	197	19
サービスの職業	3,668	196	37
保安の職業	887	37	13
農林漁業の職業	25	13	3
生産工程の職業	362	137	23
輸送・機械運転の職業	332	62	9
建設・採掘の職業	314	13	5
運搬・清掃等の職業	998	182	57
分類不能の職業	0	0	0
職業計	10,562	2,198	316



[年齢別]

	有効求人	紹介件数	就職件数
19歳以下	959	4	1
20～24歳	1,081	91	15
25～29歳	1,077	143	24
30～34歳	1,066	202	25
35～39歳	1,082	131	25
40～44歳	1,032	207	32
45～49歳	1,001	346	39
50～54歳	1,001	286	45
55～59歳	961	294	43
60～64歳	703	271	35
65歳以上	599	223	32
年齢計	10,562	2,198	316



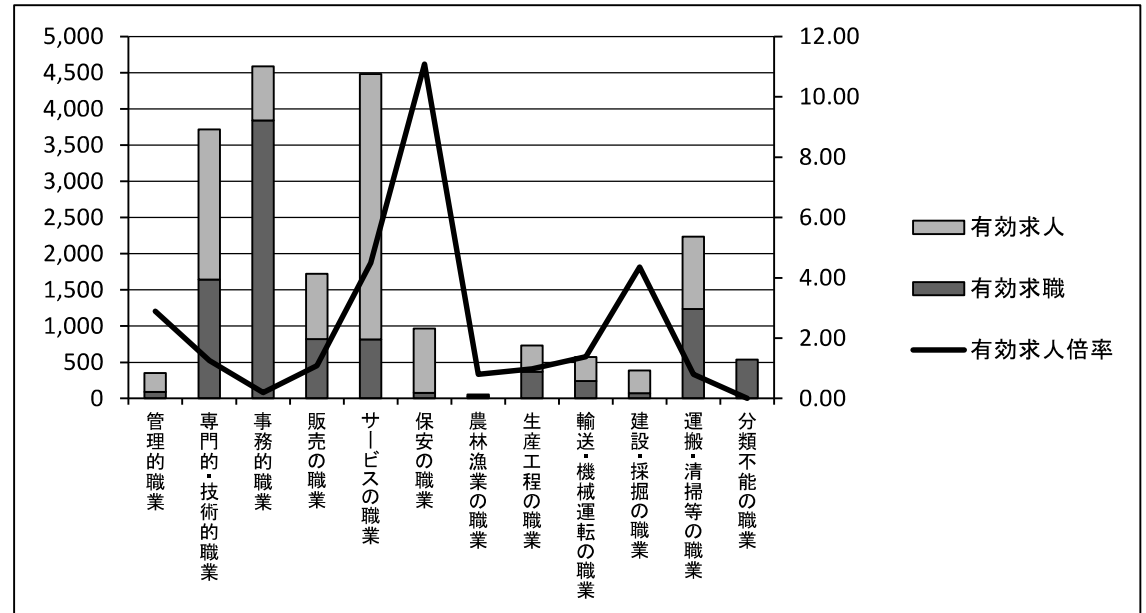
職種・年齢別の求人・求職状況

R3年6月

ハローワーク浦和

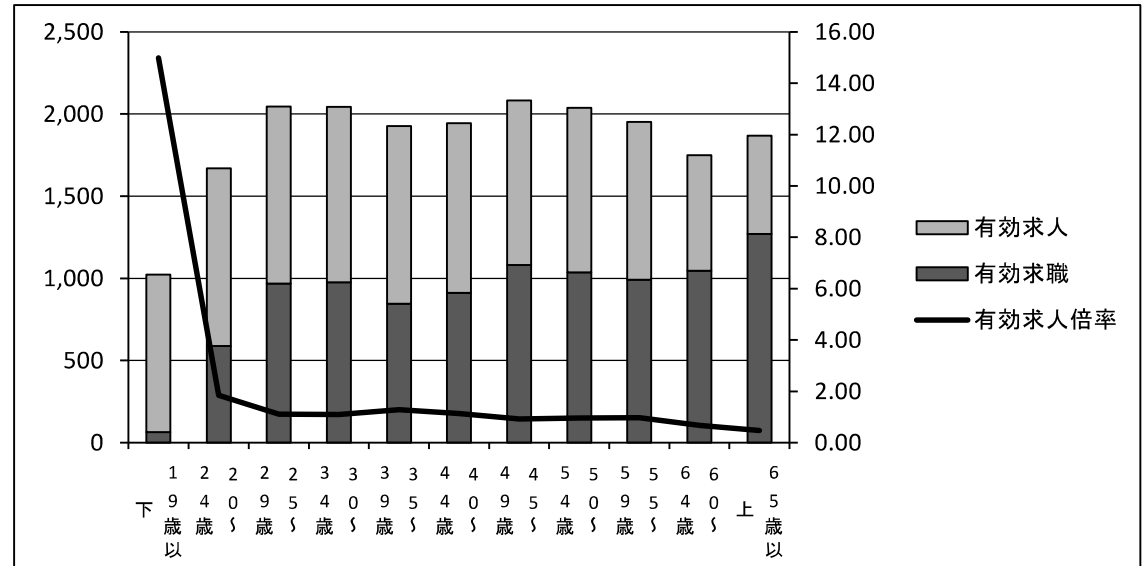
[職種別]

	有効求職	有効求人	有効求人倍率
管理的職業	90	260	2.89
専門的・技術的職業	1,642	2,073	1.26
事務的職業	3,843	744	0.19
販売の職業	822	899	1.09
サービスの職業	815	3,668	4.50
保安の職業	80	887	11.09
農林漁業の職業	31	25	0.81
生産工程の職業	370	362	0.98
輸送・機械運転の職業	240	332	1.38
建設・採掘の職業	72	314	4.36
運搬・清掃等の職業	1,238	998	0.81
分類不能の職業	539	0	0.00
職業計	9,782	10,562	1.08



[年齢別]

	有効求職	有効求人	有効求人倍率
19歳以下	64	959	14.98
20～24歳	588	1,081	1.84
25～29歳	968	1,077	1.11
30～34歳	977	1,066	1.09
35～39歳	845	1,082	1.28
40～44歳	912	1,032	1.13
45～49歳	1,082	1,001	0.93
50～54歳	1,037	1,001	0.97
55～59歳	992	961	0.97
60～64歳	1,047	703	0.67
65歳以上	1,270	599	0.47
年齢計	9,782	10,562	1.08



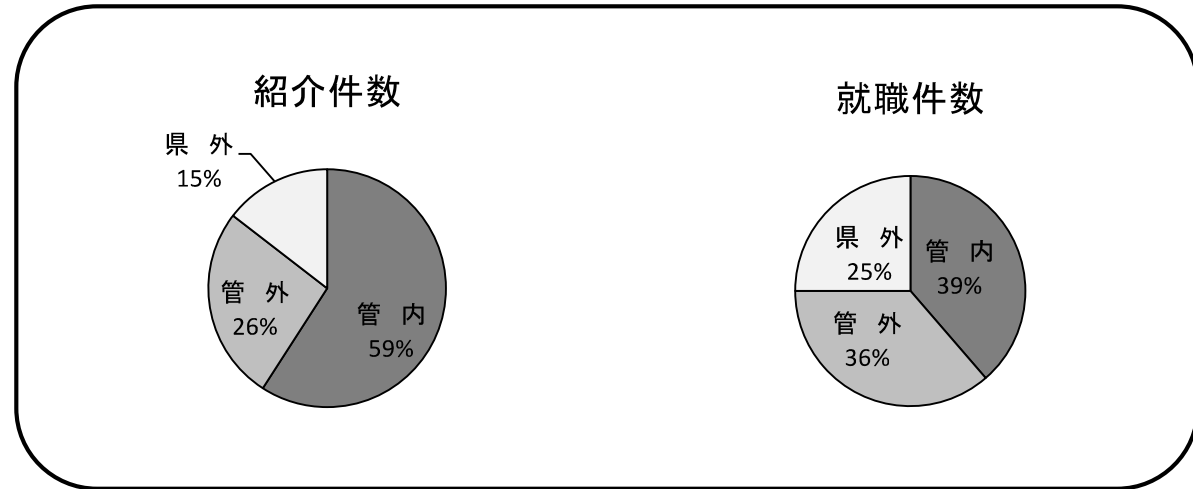
地域別の紹介・就職状況

R3年6月

ハローワーク浦和

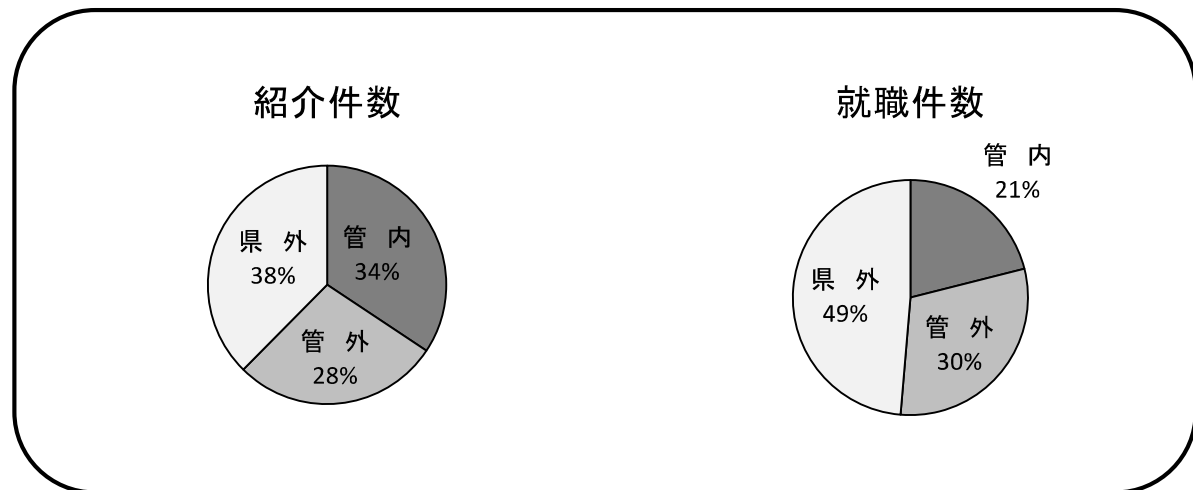
[常用]

	紹介件数	就職件数
管内	760	51
管外	339	48
県外	187	33
管内外計	1,286	132



[常用的パート]

	紹介件数	就職件数
管内	241	32
管外	197	46
県外	264	74
管内外計	702	152



中途採用賃金情報(浦和管内平均)

3年 4月～ 6月

ハローワーク浦和

[職種別]

単位:千円

	年齢別平均賃金		～19歳	20～24歳	25～29歳	30～34歳	35～39歳	40～44歳	45～49歳	50～54歳	55～59歳	60歳～
	対象人数	平均賃金	賃金	賃金	賃金	賃金	賃金	賃金	賃金	賃金	賃金	賃金
職業計	4,615	281	196	226	263	290	310	318	311	309	300	249
管理的職業	99	359	190	212	253	338	353	402	422	560	465	410
専門的・技術的職業	1,923	332	186	244	298	345	388	394	389	348	366	278
事務的職業	498	269	191	206	223	249	249	279	319	428	389	231
販売の職業	427	208	170	196	206	208	221	224	198	220	189	229
サービスの職業	910	242	197	216	231	246	248	259	253	266	223	245
保安の職業	184	202	-	197	218	197	220	208	216	209	207	186
農林漁業の職業	9	342	-	-	-	-	-	248	282	486	-	-
生産工程の職業	144	225	190	195	225	205	199	244	240	269	247	242
輸送・機械運転の職業	148	233	-	245	259	228	218	243	243	249	215	194
建設・採掘の職業	202	297	219	262	286	298	320	322	321	324	333	310
運搬・清掃・包装等の職業	71	220	-	172	203	233	277	234	199	221	176	206

[産業別]

	年齢別平均賃金		～19歳	20～24歳	25～29歳	30～34歳	35～39歳	40～44歳	45～49歳	50～54歳	55～59歳	60歳～
	対象人数	平均賃金	賃金	賃金	賃金	賃金	賃金	賃金	賃金	賃金	賃金	賃金
産業計	4,615	281	196	226	263	290	310	318	311	309	300	249
農林・漁業・鉱業	1	330	-	-	-	-	-	-	330	-	-	-
建設業	300	293	219	251	282	274	308	316	306	314	349	325
製造業	178	255	160	200	221	233	237	311	281	378	206	233
情報通信	66	294	-	248	258	282	311	391	617	376	-	295
運輸業	147	231	-	235	239	220	227	242	231	239	242	210
卸売・小売業	559	221	170	200	217	221	247	257	214	218	215	224
金融・保険・不動産	120	273	190	206	229	260	233	276	369	313	329	289
飲食・宿泊	102	245	-	216	229	255	280	230	262	258	177	253
医療・福祉	2,216	312	185	238	286	328	360	361	351	320	336	271
サービス	435	229	197	201	225	244	246	237	271	283	235	202
公務・その他	491	285	194	213	231	281	274	309	309	393	322	290

(注)この資料は、雇用保険資格取得データによる基準内賃金の平均賃金です。

中途採用賃金情報（埼玉全県平均）

3年 4月～ 6月

ハローワーク浦和

[職種別]

単位：千円

	年齢別平均賃金		～19歳	20～24歳	25～29歳	30～34歳	35～39歳	40～44歳	45～49歳	50～54歳	55～59歳	60歳～
	対象人数	平均賃金	賃金	賃金	賃金	賃金	賃金	賃金	賃金	賃金	賃金	賃金
職業計	40,686	255	192	217	247	264	269	272	274	278	277	242
管理的職業	891	324	207	204	229	264	321	340	361	446	449	335
専門的・技術的職業	12,844	294	183	229	277	309	313	314	324	322	336	310
事務的職業	4,217	239	185	202	218	233	240	241	250	291	282	257
販売の職業	4,048	221	179	208	212	221	223	239	239	231	251	236
サービスの職業	6,873	224	188	204	220	232	233	237	232	236	227	211
保安の職業	728	186	170	198	215	200	202	209	199	194	186	172
農林漁業の職業	153	208	165	209	192	201	224	223	214	292	183	172
生産工程の職業	3,204	216	182	197	206	218	229	237	228	228	229	196
輸送・機械運転の職業	2,514	262	223	244	256	265	275	279	271	267	253	233
建設・採掘の職業	3,304	278	215	246	269	281	298	306	319	307	303	275
運搬・清掃・包装等の職業	1,910	227	185	212	225	230	238	237	239	240	232	197

[産業別]

	年齢別平均賃金		～19歳	20～24歳	25～29歳	30～34歳	35～39歳	40～44歳	45～49歳	50～54歳	55～59歳	60歳～
	対象人数	平均賃金	賃金	賃金	賃金	賃金	賃金	賃金	賃金	賃金	賃金	賃金
産業計	40,686	255	192	217	247	264	269	272	274	278	277	242
農林・漁業・鉱業	132	209	150	201	216	196	231	211	213	270	212	197
建設業	4,345	273	216	241	261	272	289	295	310	307	305	270
製造業	4,522	241	181	203	214	231	250	260	262	285	286	234
情報通信	413	261	136	205	214	265	290	315	316	357	401	232
運輸業	3,865	250	206	227	240	248	258	261	263	263	251	222
卸売・小売業	5,182	223	181	202	216	226	228	242	238	238	252	228
金融・保険・不動産	1,150	244	210	222	233	237	235	244	265	288	276	288
飲食・宿泊	796	230	190	208	228	237	232	249	251	242	224	235
医療・福祉	12,864	276	180	226	275	299	291	288	282	286	286	267
サービス	3,637	223	192	203	216	230	254	246	252	238	231	191
公務・その他	3,780	271	178	208	236	269	288	286	315	330	331	315

(注)この資料は、雇用保険資格取得データによる基準内賃金の平均賃金です。