

ハローワークおおみや

労働市場 ニュース

令和3年3月分

(大宮公共職業安定所)

〒330-0852 さいたま市大宮区大成町1-5-25 TEL 048-667-8609 FAX 048-651-0331

(ハローワークプラザ大宮)

〒330-0854 さいたま市大宮区桜木町1-9-4 エクセレント大宮ビル4階 TEL 048-658-1145

(マザーズハローワーク)

〒330-0854 さいたま市大宮区桜木町1-9-4 エクセレント大宮ビル4階 TEL 048-658-1145

(埼玉わかものハローワーク)

〒330-0854 さいたま市大宮区桜木町1-9-4 エクセレント大宮ビル4階 TEL 048-658-8609

(埼玉新卒応援ハローワーク)

〒330-0854 さいたま市大宮区桜木町1-9-4 エクセレント大宮ビル6階 TEL 048-650-2234

(上尾市ふるさとハローワーク)

〒362-0075 上尾市柏座1-1-15 プラザ館4階 TEL 048-773-3500

(ジョブスポット大宮)

〒330-8501 さいたま市大宮区吉敷町1-1-24-1 大宮区役所2階 TEL 048-646-3286

(ジョブスポット岩槻)

〒339-0057 さいたま市岩槻区本町3-2-5 岩槻区役所(ワッツ東館3階)
TEL 048-790-0206

(ジョブスポット見沼)

〒337-8586 さいたま市見沼区堀崎町1-2-36 見沼区役所2階 TEL 048-681-6056

(ジョブスポット北)

〒331-0812 さいたま市北区宮原町1-8-5-2-1 北区役所1階 TEL 048-669-6005

(ジョブスポット西)

〒331-8587 さいたま市西区西大宮3-4-2 西区役所2階 TEL 048-620-2721

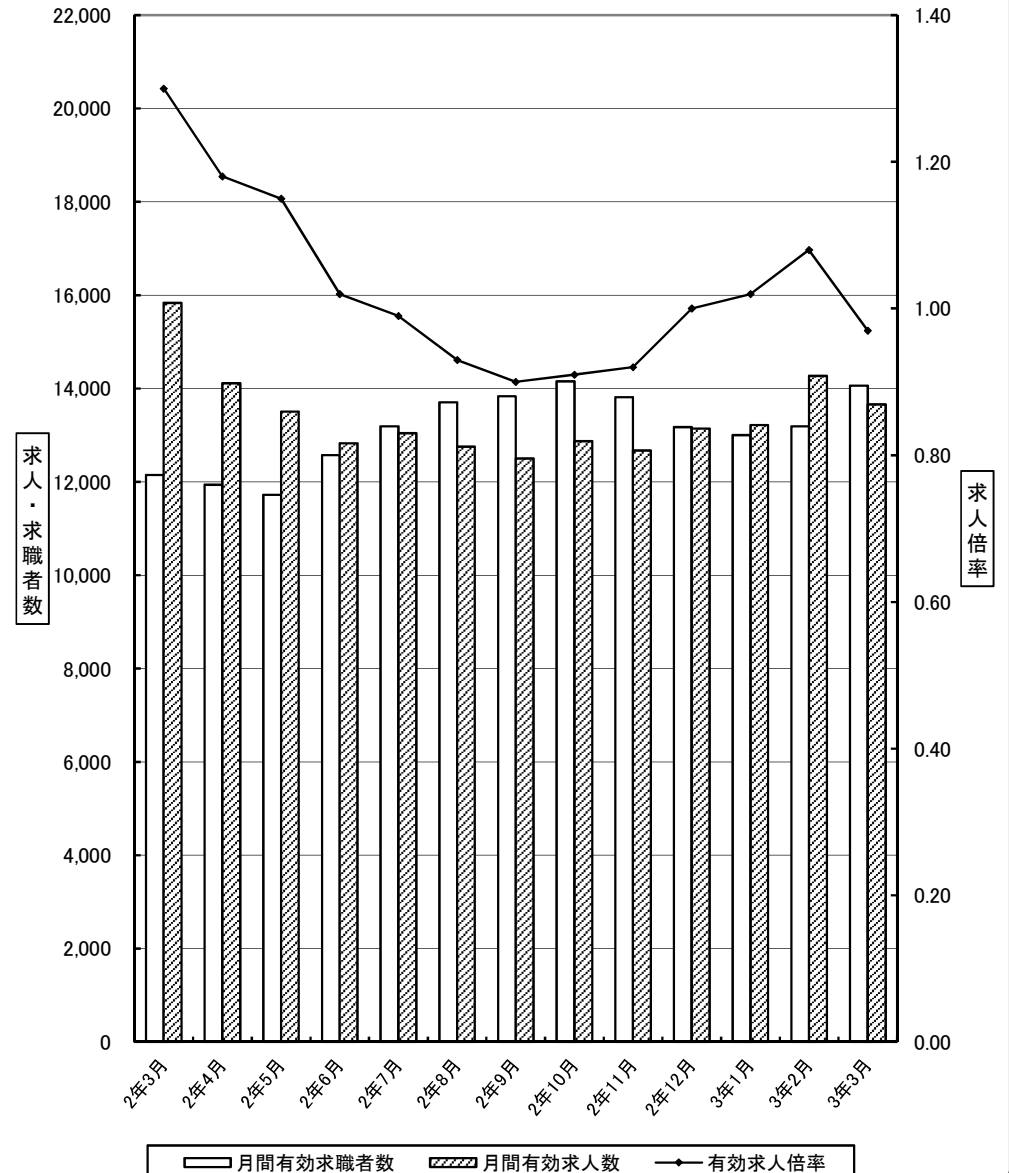
(ジョブサポートこうのす)

〒365-0038 鴻巣市本町1-2-1 エルミこうのすアネックス3階
TEL 048-577-3517 (就労支援センター)
TEL 048-577-3518 (障がい者就労支援センター)

お知らせ

○	完全失業率	全国	2.6%	前月より	0.3P低下
○	有効求人倍率	全国	1.10倍	前月より	0.01P上昇
○	有効求人倍率	埼玉	0.92倍	前月より	0.01P低下

求人求職状況の推移



人と企業を結ぶ公共職業安定所 4月30日発行

* 埼玉労働局HPより埼玉労働市場ニュースがご覧いただけます。 <https://jsite.mhlw.go.jp/saitama-roudoukyoku/>

一 般 職 業 紹 介 状 況 (1)
(新規学卒者を除きパートタイムを含む)

ハローワーク大宮

項目 年度・月	1. 新規求職申込件数		2. 新規求人数		3. 月間有効求職者数		4. 月間有効求人数		5. 紹介件数		6. 就職件数		7. 就職率		8. 充足数		9. 求人倍率					
	前年比		前年比		前年比		前年比		前年比		前年比		前年差		前年比		新規		有効		有効 (埼玉県)	
平成28年度平均	3,028	▲4.0	5,776	7.8	13,549	▲4.4	16,780	9.3	5,823	▲4.5	721	0.9	23.8%	1.1	634	1.0	1.91	—	1.24	—	1.08	—
平成29年度平均	2,907	▲4.0	6,170	6.8	12,896	▲4.8	17,959	7.0	5,179	▲11.1	675	▲6.4	23.2%	▲0.6	595	▲6.2	2.12	—	1.39	—	1.26	—
平成30年度平均	2,781	▲4.3	6,387	3.5	12,435	▲3.6	18,311	2.0	4,531	▲12.5	658	▲2.6	23.6%	0.4	568	▲4.4	2.30	—	1.47	—	1.33	—
令和元年度平均	2,678	▲3.7	6,141	▲3.9	12,463	0.2	18,325	0.1	4,289	▲5.4	606	▲7.8	22.6%	▲1.0	510	▲10.2	2.29	—	1.47	—	1.28	—
令和2年度平均	2,577	▲3.8	4,491	▲26.9	13,198	5.9	13,215	▲27.9	3,420	▲20.3	467	▲23.0	18.1%	▲4.5	398	▲22.1	1.74	—	1.00	—	0.94	—
令和2年3月	2,629	▲5.6	6,125	▲19.9	12,148	▲2.7	15,835	▲20.4	4,415	▲17.1	691	▲15.9	26.3%	▲3.2	511	▲20.8	2.33	2.75	1.30	1.59	1.21	1.36
4月	2,715	▲23.3	4,088	▲36.4	11,941	▲9.3	14,112	▲26.0	2,243	▲52.4	375	▲43.9	13.8%	▲5.1	358	▲40.7	1.51	1.81	1.18	1.45	1.07	1.23
5月	2,242	▲22.1	4,017	▲30.7	11,721	▲10.9	13,509	▲29.7	1,958	▲56.5	223	▲64.7	9.9%	▲12.0	238	▲58.2	1.79	2.01	1.15	1.46	0.97	1.20
6月	3,255	28.5	5,076	▲30.6	12,575	▲3.1	12,826	▲32.9	4,100	▲10.2	447	▲33.1	13.7%	▲12.7	373	▲39.2	1.56	2.89	1.02	1.47	0.89	1.22
7月	2,684	▲9.8	4,462	▲30.6	13,195	1.5	13,042	▲31.3	3,651	▲24.5	528	▲21.1	19.7%	▲2.8	463	▲18.1	1.66	2.16	0.99	1.46	0.89	1.25
8月	2,369	▲5.5	4,093	▲30.7	13,707	7.6	12,754	▲32.6	3,109	▲22.7	442	▲20.6	18.7%	▲3.5	371	▲14.9	1.73	2.36	0.93	1.48	0.86	1.29
9月	2,536	▲5.8	4,507	▲36.9	13,833	8.1	12,499	▲33.4	3,532	▲22.2	446	▲27.9	17.6%	▲5.4	422	▲18.2	1.78	2.65	0.90	1.47	0.86	1.29
10月	2,826	3.8	4,742	▲21.7	14,158	10.1	12,871	▲31.1	3,886	▲15.4	574	▲7.9	20.3%	▲2.6	454	▲14.0	1.68	2.22	0.91	1.45	0.89	1.31
11月	2,243	▲0.8	3,933	▲26.3	13,813	10.8	12,671	▲30.7	3,454	▲13.5	527	▲15.9	23.5%	▲4.2	432	▲12.9	1.75	2.36	0.92	1.47	0.92	1.35
12月	1,995	4.6	4,881	▲33.0	13,171	17.8	13,144	▲29.1	2,943	▲12.0	454	▲18.9	22.8%	▲6.6	367	▲20.4	2.45	3.82	1.00	1.66	0.98	1.43
令和3年1月	2,505	▲13.5	4,600	▲15.9	13,004	14.4	13,218	▲25.1	3,257	▲7.7	385	▲11.7	15.4%	0.3	344	▲7.8	1.84	1.89	1.02	1.55	0.99	1.34
2月	2,625	1.2	5,271	20.0	13,190	12.9	14,270	▲15.4	4,529	2.6	468	▲10.5	17.8%	▲2.4	377	▲16.8	2.01	1.69	1.08	1.44	1.02	1.29
3月	2,931	11.5	4,227	▲31.0	14,066	15.8	13,663	▲13.7	4,372	▲1.0	734	6.2	25.0%	▲1.3	575	12.5	1.44	2.33	0.97	1.30	0.96	1.21

(注) 数値は原数値。

主要産業別、規模別一般新規求人状況

ハローワーク大宮

○ 主要産業別、規模別一般新規求人状況（新規学卒者を除く）

令和3年3月

産業・規模		全数	パート除く	常用	臨時・季節	パートタイム
新規求人 数 (人)	合計	4,227	2,575	2,421	154	1,652
	D 建設業	443	417	410	7	26
	E 製造業	330	224	220	4	106
	G 情報通信業	60	51	51	0	9
	H 運輸業, 郵便業	257	212	212	0	45
	I 卸売業, 小売業	254	148	146	2	106
	L 学術研究, 専門・技術サービス業	192	135	132	3	57
	M 宿泊業, 飲食サービス業	74	33	33	0	41
	N 生活関連サービス業, 娯楽業	56	17	17	0	39
	O 教育, 学習支援業	90	14	13	1	76
	P 医療, 福祉	1,596	780	775	5	816
	R サービス業（他に分類されないもの）	603	350	282	68	253
	上記以外	272	194	130	64	78
	(規模別)					
	29人以下	2,738	1,675	1,572	103	1,063
	30~99人	1,035	638	591	47	397
	100~299人	343	186	184	2	157
300~499人	70	54	54	0	16	
500~999人	16	5	5	0	11	
1,000人以上	25	17	15	2	8	
対前年 同月 比 (%)	合計	▲31.0	▲30.9	▲32.7	17.6	▲31.1
	D 建設業	▲22.3	▲14.2	▲15.6	-	▲69.0
	E 製造業	10.7	2.3	6.8	▲69.2	34.2
	G 情報通信業	▲32.6	▲37.8	▲37.8	-	28.6
	H 運輸業, 郵便業	▲23.5	▲22.3	▲22.3	-	▲28.6
	I 卸売業, 小売業	▲28.0	▲20.0	▲11.5	▲90.0	▲36.9
	L 学術研究, 専門・技術サービス業	29.7	8.9	7.3	200.0	137.5
	M 宿泊業, 飲食サービス業	155.2	106.3	106.3	-	215.4
	N 生活関連サービス業, 娯楽業	19.1	41.7	41.7	-	11.4
	O 教育, 学習支援業	▲31.3	▲36.4	▲40.9	-	▲30.3
	P 医療, 福祉	▲48.2	▲54.7	▲54.8	▲28.6	▲40.0
	R サービス業（他に分類されないもの）	▲21.6	▲11.2	▲25.2	300.0	▲32.5
	上記以外	0.4	2.1	11.1	▲12.3	▲3.7
	(規模別)					
	29人以下	▲31.8	▲33.2	▲34.8	8.4	▲29.4
	30~99人	▲26.2	▲22.0	▲26.2	176.5	▲32.0
	100~299人	▲28.5	▲27.1	▲22.0	▲89.5	▲30.2
300~499人	52.2	116.0	116.0	-	▲23.8	
500~999人	▲87.4	▲94.1	▲94.1	-	▲73.8	
1,000人以上	▲56.9	▲52.8	▲58.3	-	▲63.6	

○ 主要産業における対前年同月比の推移（新規学卒者を除く）

(%)

産 業	2年											3年		
	3月	4月	5月	6月	7月	8月	9月	10月	11月	12月	1月	2月	3月	
合計	▲19.9	▲36.4	▲30.7	▲30.6	▲30.6	▲30.7	▲36.9	▲21.7	▲26.3	▲33.0	▲15.9	20.0	▲31.0	
D 建設業	▲14.2	▲28.6	▲7.3	▲19.9	▲19.2	2.9	▲18.9	▲2.0	16.3	▲20.6	23.9	71.5	▲22.3	
E 製造業	▲19.0	▲20.8	▲61.1	▲5.2	▲38.6	▲37.5	▲13.8	▲27.7	▲46.5	▲6.1	53.1	16.1	10.7	
G 情報通信業	32.8	▲37.0	▲40.0	▲5.0	▲50.6	▲22.2	▲32.4	45.5	116.7	▲83.1	52.9	30.6	▲32.6	
H 運輸業, 郵便業	▲18.4	▲61.2	▲30.9	59.0	▲55.4	▲58.4	48.0	▲9.4	▲36.8	129.4	18.8	1.2	▲23.5	
I 卸売業, 小売業	▲69.0	▲52.8	▲61.0	▲40.7	▲39.9	▲69.8	▲51.8	▲54.1	▲60.2	▲48.0	▲39.2	14.6	▲28.0	
L 学術研究, 専門・技術サービス業	▲20.9	▲41.8	▲31.4	25.3	▲25.1	▲29.0	15.7	13.9	▲37.6	▲8.4	▲7.5	▲31.6	29.7	
M 宿泊業, 飲食サービス業	▲73.6	▲59.1	▲52.8	▲70.6	▲59.0	▲66.3	▲38.9	▲43.2	▲56.4	▲46.4	▲80.5	▲65.4	155.2	
N 生活関連サービス業, 娯楽業	▲32.9	11.1	▲19.6	▲5.2	▲34.3	▲80.3	70.6	22.8	▲57.1	▲40.6	▲27.5	▲29.1	19.1	
O 教育, 学習支援業	2.3	▲66.2	114.3	35.5	▲19.0	6.6	63.0	▲46.5	▲76.6	▲15.8	▲25.8	273.3	▲31.3	
P 医療, 福祉	▲4.0	▲19.8	▲10.5	▲44.7	▲26.4	▲5.6	▲53.6	▲16.5	▲2.1	▲41.7	▲26.8	27.9	▲48.2	
R サービス業（他に分類されないもの）	▲14.1	▲46.2	▲49.3	▲30.1	▲14.2	▲42.3	▲31.5	▲23.4	▲25.4	▲27.3	▲5.6	0.0	▲21.6	
上記以外	▲30.9	▲9.2	3.0	▲19.5	▲49.3	▲8.0	▲14.0	▲33.5	▲49.3	▲25.9	▲60.3	▲52.1	0.4	

- (注) 1. 数値は原数値。
 2. 平成25年10月改定の「日本標準産業分類」に基づく区分により表章したもの。
 3. 対前年同月比の（ ）は前年度実数値。

一 般 職 業 紹 介 状 況 (2)

ハローワーク大宮

項目 年度・月	10. 産業別一般新規求人状況																	
	建設		製造		情報通信		運輸・郵便		卸売・小売		学術研究・専門・技術サービス		宿泊・飲食サービス		生活関連サービス・娯楽		教育・学習支援	
	前年比	前年比	前年比	前年比	前年比	前年比	前年比	前年比	前年比	前年比	前年比	前年比	前年比	前年比	前年比	前年比	前年比	
平成28年度平均	936	8.3	369	5.1	69	38.0	254	5.0	846	26.8	178	17.9	240	98.3	94	▲10.5	97	31.1
平成29年度平均	880	▲6.0	439	19.0	68	▲1.4	283	11.4	888	5.0	197	10.7	157	▲34.6	112	19.1	191	96.9
平成30年度平均	544	▲38.2	434	▲1.1	55	▲19.1	377	33.2	944	6.3	196	▲0.5	153	▲2.5	82	▲26.8	181	▲5.2
令和元年度平均	516	▲5.1	362	▲16.6	79	43.6	324	▲14.1	805	▲14.7	176	▲10.2	89	▲41.8	72	▲12.2	189	4.4
令和2年度平均	485	▲6.0	291	▲19.6	54	▲31.6	274	▲15.4	414	▲48.6	153	▲13.1	43	▲51.7	55	▲23.6	194	2.6
令和2年3月	570	▲14.2	298	▲19.0	89	32.8	336	▲18.4	353	▲69.0	148	▲20.9	29	▲73.6	47	▲32.9	131	2.3
4月	427	▲28.6	366	▲20.8	58	▲37.0	195	▲61.2	462	▲52.8	114	▲41.8	52	▲59.1	50	11.1	103	▲66.2
5月	409	▲7.3	179	▲61.1	51	▲40.0	183	▲30.9	469	▲61.0	151	▲31.4	25	▲52.8	82	▲19.6	255	114.3
6月	482	▲19.9	348	▲5.2	76	▲5.0	353	59.0	537	▲40.7	213	25.3	48	▲70.6	55	▲5.2	164	35.5
7月	479	▲19.2	331	▲38.6	39	▲50.6	171	▲55.4	629	▲39.9	128	▲25.1	34	▲59.0	46	▲34.3	102	▲19.0
8月	497	2.9	175	▲37.5	42	▲22.2	163	▲58.4	341	▲69.8	132	▲29.0	30	▲66.3	26	▲80.3	357	6.6
9月	456	▲18.9	280	▲13.8	48	▲32.4	302	48.0	350	▲51.8	155	15.7	58	▲38.9	58	70.6	207	63.0
10月	527	▲2.0	363	▲27.7	64	45.5	481	▲9.4	354	▲54.1	189	13.9	50	▲43.2	97	22.8	106	▲46.5
11月	477	16.3	170	▲46.5	52	116.7	230	▲36.8	261	▲60.2	131	▲37.6	44	▲56.4	33	▲57.1	78	▲76.6
12月	483	▲20.6	279	▲6.1	42	▲83.1	351	129.4	382	▲48.0	142	▲8.4	52	▲46.4	19	▲40.6	155	▲15.8
令和3年1月	523	23.9	401	53.1	52	52.9	354	18.8	451	▲39.2	173	▲7.5	8	▲80.5	74	▲27.5	92	▲25.8
2月	621	71.5	267	16.1	64	30.6	244	1.2	479	14.6	119	▲31.6	36	▲65.4	61	▲29.1	616	273.3
3月	443	▲22.3	330	10.7	60	▲32.6	257	▲23.5	254	▲28.0	192	29.7	74	155.2	56	19.1	90	▲31.3

項目 年度・月	11. 規模別一般新規求人状況(事業所規模)																				
	医療・福祉			サービス			左記以外			29人以下		30~99人		100~299人		300~499人		500~999人		1000人以上	
	前年比	前年比	前年比	前年比	前年比	前年比	前年比	前年比	前年比	前年比	前年比	前年比	前年比	前年比	前年比	前年比	前年比	前年比	前年比	前年比	前年比
平成28年度平均	1,618	▲2.2	790	3.4	286	▲8.6	3,825	3.9	1,358	18.7	428	8.6	75	27.1	76	16.9	14	▲12.5			
平成29年度平均	1,848	14.2	827	4.7	281	▲1.7	4,040	5.6	1,508	11.0	469	9.6	67	▲10.7	65	▲14.5	21	50.0			
平成30年度平均	2,183	18.1	936	13.2	302	7.5	3,958	▲2.0	1,726	14.5	524	11.7	84	25.4	81	24.6	15	▲28.6			
令和元年度平均	2,311	5.9	921	▲1.6	296	▲2.0	3,877	▲2.0	1,594	▲7.6	499	▲4.8	62	▲26.2	82	1.2	27	80.0			
令和2年度平均	1,648	▲28.7	672	▲27.0	210	▲29.1	2,805	▲27.7	1,155	▲27.5	378	▲24.2	56	▲9.7	62	▲24.4	35	29.6			
令和2年3月	3,084	▲4.0	769	▲14.1	271	▲30.9	4,012	▲18.5	1,402	▲27.8	480	▲23.1	46	▲54.9	127	144.2	58	1350.0			
4月	1,527	▲19.8	536	▲46.2	198	▲9.2	2,661	▲35.3	1,052	▲38.1	279	▲40.8	31	▲6.1	36	▲56.1	29	11.5			
5月	1,489	▲10.5	484	▲49.3	240	3.0	2,390	▲28.4	1,029	▲38.9	442	▲31.0	77	57.1	47	▲32.9	32	68.4			
6月	1,780	▲44.7	748	▲30.1	272	▲19.5	3,056	▲38.5	1,344	▲21.8	435	▲9.4	75	▲9.6	101	102.0	65	306.3			
7月	1,407	▲26.4	903	▲14.2	193	▲49.3	2,817	▲24.2	1,147	▲40.9	380	▲35.4	41	36.7	54	▲55.0	23	▲41.0			
8月	1,600	▲5.6	524	▲42.3	206	▲8.0	2,488	▲28.6	1,071	▲37.7	386	▲30.5	67	▲2.9	59	▲21.3	22	633.3			
9月	1,651	▲53.6	703	▲31.5	239	▲14.0	2,753	▲43.1	1,203	▲28.1	376	▲18.8	65	▲22.6	78	44.4	32	23.1			
10月	1,652	▲16.5	686	▲23.4	173	▲33.5	2,887	▲23.5	1,425	▲13.8	308	▲24.1	30	▲6.3	45	▲72.7	47	95.8			
11月	1,717	▲2.1	592	▲25.4	148	▲49.3	2,515	▲24.5	982	▲31.5	316	▲17.5	51	▲36.3	52	▲43.5	17	21.4			
12月	2,037	▲41.7	670	▲27.3	269	▲25.9	3,004	▲39.7	1,150	▲24.9	467	▲24.4	75	▲3.8	100	122.2	85	203.6			
令和3年1月	1,504	▲26.8	844	▲5.6	124	▲60.3	2,800	▲12.9	1,271	▲19.7	372	▲19.5	43	▲56.6	78	16.4	36	▲23.4			
2月	1,812	27.9	772	0.0	180	▲52.1	3,551	29.4	1,152	6.0	431	▲1.4	47	▲25.4	80	110.5	10	▲58.3			
3月	1,596	▲48.2	603	▲21.6	272	0.4	2,738	▲31.8	1,035	▲26.2	343	▲28.5	70	52.2	16	▲87.4	25	▲56.9			

(注) 1. 数値は原数値。
 2. 産業分類(平成25年10月改訂「日本標準産業分類」)に基づく区分により表章している。
 3. 情報通信業には、通信業、放送業、ソフトウェア業、情報処理・提供サービス業、インターネット付随サービス業等が含まれる。
 学術研究・専門・技術サービス業には学術・開発研究機関、法律事務所、広告業、獣医学、土木建築サービス業、機械設計業等が含まれる。
 生活関連サービス・娯楽業には洗濯・理容・美容・浴場業、旅行業、娯楽業等が含まれる。
 サービス業には、廃棄物処理業、自動車整備業、機械等修理業、職業紹介・労働者派遣業、警備業等が含まれる。
 4. 前年比の()は前年度実数値。

パートタイム職業紹介状況

項目 年度・月	1. 新規求職申込件数		2. 新規求人数		3. 月間有効求職者数		4. 月間有効求人数		5. 紹介件数		6. 就職件数		7. 充足数		8. 求人倍率			
	前年比		前年比		前年比		前年比		前年比		前年比		前年比		新規		有効	
	原数値	前年差	原数値	前年差	原数値	前年差	原数値	前年差	原数値	前年差	原数値	前年差	原数値	前年差	原数値	前年差	原数値	前年差
平成28年度平均	929	▲ 0.8	2,439	21.2	4,181	▲ 1.8	6,984	22.0	1,434	▲ 1.9	304	7.8	269	8.0	2.63	0.48	1.67	0.32
平成29年度平均	937	0.9	2,565	5.2	4,196	0.4	7,478	7.1	1,383	▲ 3.6	300	▲ 1.3	268	▲ 0.4	2.74	0.11	1.78	0.11
平成30年度平均	937	0.0	2,696	5.1	4,255	1.4	7,713	3.1	1,408	1.8	308	2.7	262	▲ 2.2	2.88	0.14	1.81	0.03
令和元年度平均	899	▲ 4.1	2,574	▲ 4.5	4,251	▲ 0.1	7,650	▲ 0.8	1,351	▲ 4.0	285	▲ 7.5	244	▲ 6.9	2.86	▲ 0.02	1.80	▲ 0.01
令和2年度平均	856	▲ 4.8	1,853	▲ 28.0	4,342	2.1	5,414	▲ 29.2	1,084	▲ 19.8	224	▲ 21.4	199	▲ 18.4	2.16	▲ 0.70	1.25	▲ 0.55
令和2年3月	820	▲ 13.1	2,399	▲ 23.2	3,998	▲ 2.6	6,612	▲ 18.0	1,363	▲ 24.9	333	▲ 20.1	256	▲ 15.2	2.93	▲ 0.38	1.65	▲ 0.31
4月	825	▲ 36.7	1,637	▲ 37.7	3,845	▲ 13.4	5,641	▲ 26.1	646	▲ 53.8	174	▲ 46.1	192	▲ 35.1	1.98	▲ 0.04	1.47	▲ 0.25
5月	752	▲ 30.2	1,696	▲ 31.4	3,766	▲ 18.8	5,407	▲ 31.1	513	▲ 65.8	84	▲ 72.7	100	▲ 62.8	2.26	▲ 0.03	1.44	▲ 0.25
6月	1,128	27.2	2,077	▲ 31.2	4,145	▲ 11.0	5,245	▲ 34.1	1,236	▲ 8.4	211	▲ 34.7	180	▲ 39.6	1.84	▲ 1.56	1.27	▲ 0.44
7月	888	▲ 8.5	2,037	▲ 24.9	4,320	▲ 3.9	5,560	▲ 30.0	1,116	▲ 23.7	270	▲ 14.0	239	▲ 9.1	2.29	▲ 0.50	1.29	▲ 0.48
8月	743	▲ 4.3	1,652	▲ 35.8	4,455	3.5	5,408	▲ 31.8	943	▲ 22.3	202	▲ 16.9	176	▲ 16.2	2.22	▲ 1.10	1.21	▲ 0.63
9月	876	▲ 1.7	1,858	▲ 33.1	4,516	4.0	5,371	▲ 29.7	1,160	▲ 21.9	212	▲ 24.8	200	▲ 19.0	2.12	▲ 1.00	1.19	▲ 0.57
10月	1,035	9.6	1,972	▲ 23.4	4,725	7.7	5,301	▲ 31.4	1,251	▲ 11.3	263	▲ 12.9	231	▲ 12.2	1.91	▲ 0.82	1.12	▲ 0.64
11月	757	1.7	1,453	▲ 38.7	4,678	9.2	4,988	▲ 34.7	1,099	▲ 11.4	261	▲ 15.8	223	▲ 11.2	1.92	▲ 1.27	1.07	▲ 0.71
12月	615	3.2	2,049	▲ 33.2	4,427	18.8	5,273	▲ 34.0	894	▲ 11.1	236	▲ 1.7	210	1.4	3.33	▲ 1.82	1.19	▲ 0.95
令和3年1月	764	▲ 22.6	1,912	▲ 23.2	4,230	10.9	5,287	▲ 31.7	950	▲ 26.1	179	▲ 10.9	174	4.2	2.50	▲ 0.02	1.25	▲ 0.78
2月	868	9.0	2,239	24.5	4,301	9.7	5,912	▲ 17.3	1,532	2.7	205	▲ 16.3	182	▲ 8.1	2.58	0.32	1.37	▲ 0.45
3月	1,023	24.8	1,652	▲ 31.1	4,691	17.3	5,575	▲ 15.7	1,662	21.9	388	16.5	282	10.2	1.61	▲ 1.32	1.19	▲ 0.46

(注) 数値は原数値。

中高年齢者職業紹介状況(パートタイムを除く常用)

項目 年度・月	1. 新規求職申込件数		2. 月間有効求職者数		3. 月間有効求人数		4. 紹介件数		5. 就職件数		6. 有効求人倍率	
	うち55歳以上		うち55歳以上		うち55歳以上		うち55歳以上		うち55歳以上		うち55歳以上	
	原数値	前年差	原数値	前年差	原数値	前年差	原数値	前年差	原数値	前年差	原数値	前年差
平成28年度平均	752	358	3,632	1,715	3,158	1,555	1,753	693	147	61	0.87	0.91
平成29年度平均	724	337	3,365	1,580	3,402	1,669	1,557	592	142	56	1.01	1.06
平成30年度平均	736	354	3,433	1,653	3,265	1,571	1,396	542	142	56	0.95	0.95
令和元年度平均	731	361	3,523	1,727	3,448	1,646	1,416	592	140	57	0.98	0.95
令和2年度平均	760	381	4,011	1,985	2,570	1,171	1,129	481	111	48	0.64	0.59
令和2年3月	774	377	3,601	1,759	3,123	1,499	1,537	607	152	47	0.87	0.85
4月	840	476	3,596	1,820	2,831	1,339	885	341	103	44	0.79	0.74
5月	677	345	3,553	1,797	2,660	1,213	759	317	74	28	0.75	0.68
6月	894	427	3,724	1,875	2,424	1,128	1,349	570	109	46	0.65	0.60
7月	788	388	3,940	1,943	2,400	1,109	1,139	484	126	57	0.61	0.57
8月	721	349	4,097	1,990	2,394	1,111	1,042	420	108	50	0.58	0.56
9月	745	350	4,169	2,012	2,323	1,058	1,059	423	105	46	0.56	0.53
10月	798	415	4,275	2,112	2,496	1,131	1,248	543	145	66	0.58	0.54
11月	620	286	4,154	2,043	2,524	1,142	1,078	435	108	40	0.61	0.56
12月	642	322	4,024	1,988	2,648	1,193	1,015	452	91	38	0.66	0.60
令和3年1月	776	392	4,072	2,002	2,634	1,170	1,081	487	93	50	0.65	0.58
2月	767	375	4,154	2,050	2,803	1,249	1,580	724	116	51	0.67	0.61
3月	851	443	4,368	2,188	2,701	1,209	1,310	573	150	57	0.62	0.55

(注) 1. 数値は原数値。

2. 求人は原則年齢不問であり、月間有効求人数及び有効求人倍率は求人数を技術的に按分し算出したものである(求人数均等配分方式)。

雇用保険関係業務取扱状況

項目 年度・月	1. 適用事業所数		2. 被保険者数		3. 資格取得者数		4. 資格喪失者数		5. 受給資格決定件数		6. 受給者実人員		うち45歳以上		7. 基本手当支給金額		8. 就職促進給付												
	前年比	前年比	前年比	前年比	前年比	前年比	前年比	前年比	前年比	前年比	前年比	前年比	前年比	前年比	前年比	前年比	前年比	前年比											
平成28年度	年度末	12,849	4.5	年度末	304,540	4.0	月平均	5,820	6.2	月平均	4,908	2.8	月平均	1,025	▲ 5.1	月平均	2,989	▲ 10.1	月平均	1,593	▲ 10.7	年度計	4,521,135,959	▲ 10.2	年度計	3,603	▲ 8.0	年度計	1,097,695,458
平成29年度	13,362	4.0	315,742	3.7	6,019	3.4	5,127	4.5	1,020	▲ 0.5	2,869	▲ 4.0	1,523	▲ 4.4	4,362,560,578	▲ 3.5	3,633	0.8	1,270,338,307										
平成30年度	13,732	2.8	324,779	2.9	6,019	0.0	5,594	9.1	1,036	1.6	2,958	3.1	1,677	10.1	4,568,405,531	4.7	3,636	0.1	1,331,570,395										
令和元年度	14,061	2.4	326,578	0.6	5,850	▲ 2.8	5,419	▲ 3.1	1,024	▲ 1.2	3,142	6.2	1,778	6.0	5,024,066,375	10.0	3,669	0.9	1,381,818,722										
令和2年度	14,513	3.2	328,866	0.7	5,371	▲ 8.2	5,020	▲ 7.4	1,242	21.3	3,939	25.4	2,233	25.6	6,496,245,664	29.3	3,281	▲ 10.6	1,232,291,645										
令和2年3月	14,061	2.4	326,578	0.6	5,015	3.0	5,356	5.8	884	2.0	3,021	10.9	1,702	7.9	379,369,157	4.0	313	10.6	110,366,410										
4月	14,112	2.5	325,258	0.1	6,870	▲ 24.5	8,067	▲ 8.1	1,544	7.1	2,823	8.6	1,619	6.3	365,750,520	13.2	263	64.4	94,873,658										
5月	14,177	2.8	327,632	0.3	8,799	10.4	6,422	8.9	1,519	3.0	3,369	10.0	1,866	4.3	451,864,398	2.5	227	▲ 47.3	80,329,922										
6月	14,252	3.0	325,200	▲ 1.0	6,943	▲ 1.3	5,570	10.9	1,721	58.6	4,092	35.2	2,148	22.7	536,804,006	41.7	237	▲ 23.5	81,059,519										
7月	14,293	3.0	325,842	▲ 1.1	5,841	▲ 14.6	4,820	▲ 20.6	1,284	24.5	4,491	34.2	2,368	23.5	667,321,305	50.5	270	▲ 23.7	99,710,917										
8月	14,309	2.9	325,464	▲ 0.1	3,910	▲ 19.4	4,281	▲ 12.6	1,198	23.6	4,569	38.3	2,467	31.2	607,691,602	35.0	360	▲ 0.8	132,761,095										
9月	14,226	2.9	325,488	▲ 0.2	3,766	▲ 18.9	4,337	▲ 9.3	848	▲ 2.5	4,537	40.3	2,502	38.8	650,746,152	58.5	214	▲ 20.4	80,804,416										
10月	14,282	2.9	326,098	0.0	5,279	▲ 8.6	5,332	▲ 7.0	1,490	34.5	4,373	37.0	2,513	43.8	635,681,281	38.6	291	▲ 1.7	119,308,733										
11月	14,322	2.9	327,521	0.1	4,924	▲ 8.4	3,762	▲ 15.6	1,258	39.2	4,173	27.7	2,466	34.8	538,982,196	21.7	352	15.4	133,885,288										
12月	14,368	3.0	328,201	0.2	4,333	▲ 4.9	3,689	▲ 4.6	879	22.8	3,820	16.4	2,262	24.2	498,292,117	26.9	290	▲ 9.9	111,967,660										
令和3年1月	14,411	3.1	326,574	0.0	3,974	▲ 7.7	4,767	▲ 14.6	1,040	13.0	3,821	13.2	2,278	20.8	589,769,631	10.9	255	▲ 8.9	93,812,713										
2月	14,474	3.2	327,789	0.3	4,569	▲ 3.4	4,052	▲ 11.6	926	5.1	3,573	19.3	2,138	26.4	447,721,476	20.5	182	▲ 31.6	71,233,286										
3月	14,513	3.2	328,866	0.7	5,249	4.7	5,139	▲ 4.1	1,194	35.1	3,631	20.2	2,169	27.4	505,620,980	33.3	340	8.6	132,544,438										

項目 年度・月	9. 高年齢求職者給付			10. 高年齢雇用継続給付			11. 育児休業給付						12. 教育訓練給付			13. 介護休業給付		
	受給者数	前年比	金額(円)	受給者実人員	前年比	金額(円)	基本給付金関係		職場復帰給付金関係		教育訓練給付			介護休業給付				
	年度計	前年比	年度計	年度計	前年比	年度計	受給者実人員	前年比	金額(円)	受給者数	前年比	金額(円)	受給者数	前年比	金額(円)	受給者数	前年比	金額(円)
平成28年度	2,219	0.6	516,121,690	43,204	1.2	1,163,117,004	23,545	10.0	3,006,235,113	0	—	0	1,037	▲ 2.6	41,906,213	93	9.4	21,043,404
平成29年度	2,284	2.9	527,474,955	43,111	▲ 0.2	1,185,496,032	24,279	3.1	3,075,505,517	0	—	0	997	▲ 3.9	37,866,076	144	54.8	45,329,585
平成30年度	2,532	10.9	595,659,601	43,808	1.6	1,222,042,422	28,057	15.6	3,616,161,313	0	—	0	879	▲ 11.8	35,093,847	176	22.2	45,690,830
令和元年度	2,578	1.8	611,366,978	44,192	0.9	1,265,662,312	30,060	7.1	3,821,496,504	0	—	0	903	2.7	35,855,662	174	▲ 1.1	45,287,598
令和2年度	3,113	20.8	739,550,898	45,380	2.7	1,308,936,717	33,805	12.5	4,345,151,700	0	—	0	941	4.2	36,091,517	218	25.3	54,357,470
令和2年3月	208	30.0	48,485,425	4,633	▲ 1.8	139,945,251	3,010	7.1	387,488,425	0	—	0	65	32.7	3,072,060	17	183.3	5,417,587
4月	209	▲ 16.7	53,866,521	2,315	▲ 1.5	64,544,094	2,576	6.4	323,975,168	0	—	0	53	▲ 25.4	2,599,461	10	▲ 28.6	3,405,470
5月	369	▲ 26.9	90,230,729	4,489	▲ 4.8	132,835,721	3,350	▲ 5.3	405,979,492	0	—	0	33	▲ 48.4	820,704	14	27.3	3,423,807
6月	486	128.2	117,354,288	2,967	8.6	83,103,881	3,054	46.5	378,997,727	0	—	0	47	▲ 25.4	2,047,489	16	23.1	3,028,669
7月	201	▲ 10.3	46,385,845	4,974	0.5	147,318,292	2,879	18.5	363,339,924	0	—	0	100	72.4	4,775,215	28	86.7	8,383,910
8月	295	103.4	70,674,081	2,848	1.6	78,744,173	2,695	22.1	347,040,214	0	—	0	86	▲ 3.4	3,284,997	17	70.0	4,058,116
9月	179	20.9	40,986,247	4,936	4.6	143,487,467	2,429	24.4	311,093,962	0	—	0	116	90.2	4,463,501	25	78.6	5,746,898
10月	247	9.8	58,007,767	2,878	5.8	78,371,368	2,647	7.8	349,689,556	0	—	0	105	▲ 11.0	3,440,934	15	▲ 34.8	3,175,427
11月	350	93.4	81,192,917	4,834	2.9	142,326,360	2,446	7.3	317,237,326	0	—	0	98	▲ 2.0	3,989,536	14	▲ 22.2	3,510,816
12月	195	47.7	43,647,564	2,902	11.9	81,059,515	2,894	13.6	389,520,455	0	—	0	81	▲ 4.7	2,736,698	19	46.2	4,165,216
令和3年1月	126	▲ 32.3	30,068,822	4,617	0.9	138,162,684	2,719	7.9	358,660,912	0	—	0	66	0.0	2,183,509	12	9.1	3,832,450
2月	226	41.3	54,274,287	2,786	3.3	77,482,117	2,852	9.2	379,498,429	0	—	0	82	30.2	3,065,834	19	26.7	4,876,940
3月	230	10.6	52,861,830	4,834	4.3	141,501,045	3,264	8.4	420,118,535	0	—	0	74	13.8	2,683,639	29	70.6	6,749,751

(注) 1. [5. 受給資格決定件数]は、短期雇用特例求職者給付金に係る件数を除き、高年齢求職者給付金に係る件数を含む。令和2年1月分以降は速報値。

2. [11. 育児休業給付]および[13. 介護休業給付]の()は前年度実数値。

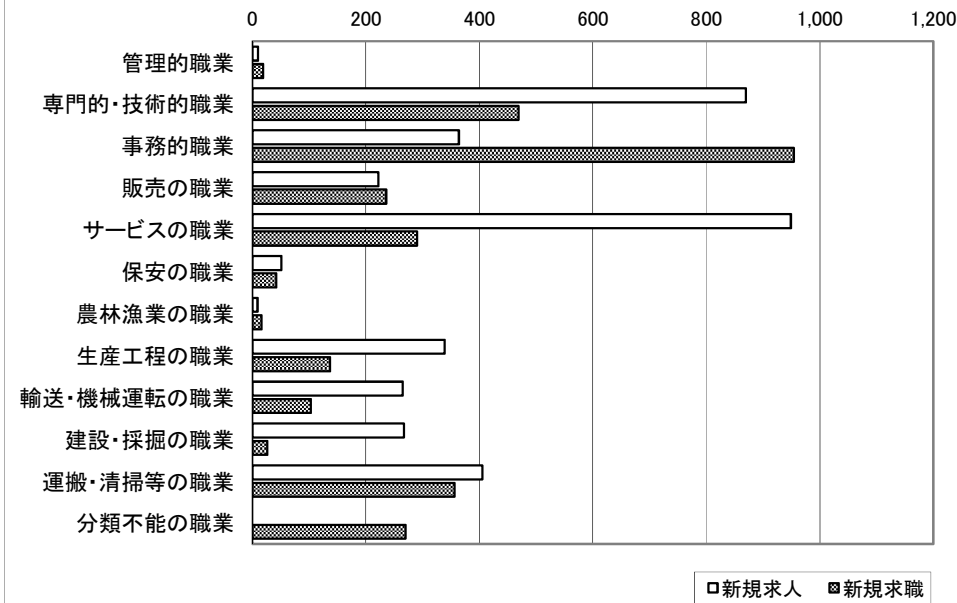
職業別業務取扱状況

3月

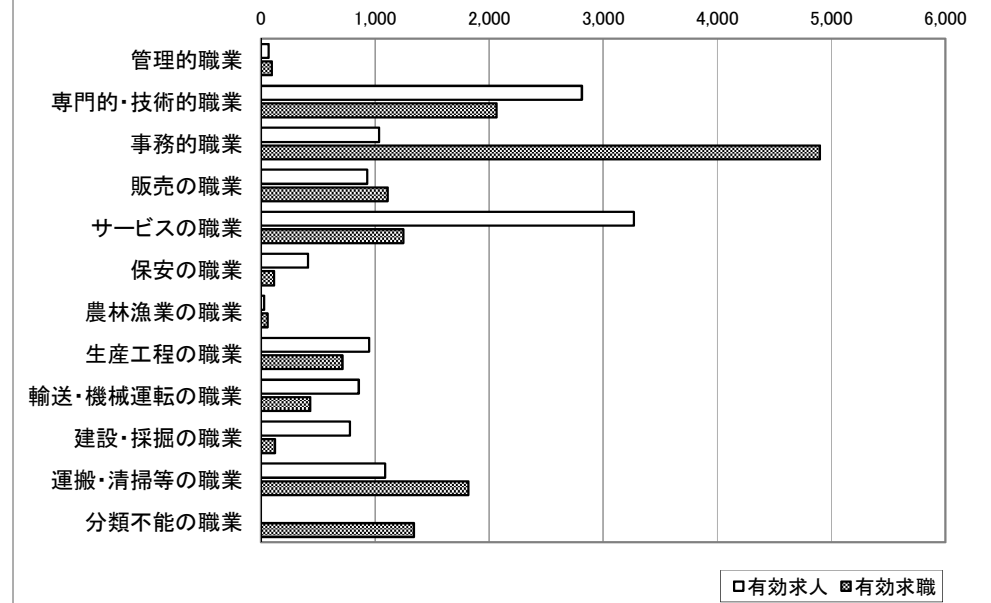
常用計

	職業計	管理的職業	専門的・技術的職業	事務的職業	販売の職業	サービスの職業	保安の職業	農林漁業の職業	生産工程の職業	輸送・機械運転の職業	建設・採掘の職業	運搬・清掃等の職業	分類不能の職業
新規求人	3,751	10	870	364	222	949	51	9	339	265	267	405	0
有効求人	12,224	66	2,813	1,035	930	3,269	413	26	946	856	781	1,089	0
新規求職	2,918	19	469	954	236	290	42	16	137	103	26	356	270
有効求職	14,013	96	2,063	4,901	1,109	1,248	115	57	713	431	122	1,818	1,340
紹介件数	3,949	25	502	1,887	287	312	83	20	300	129	35	369	0
就職件数	668	0	85	278	33	74	22	5	40	30	7	94	0
新規求人倍率	1.29	0.53	1.86	0.38	0.94	3.27	1.21	0.56	2.47	2.57	10.27	1.14	0.00
有効求人倍率	0.87	0.69	1.36	0.21	0.84	2.62	3.59	0.46	1.33	1.99	6.40	0.60	0.00
新規求人倍率(埼玉県)	1.38	3.12	1.88	0.42	1.31	2.70	5.73	0.99	1.75	1.78	6.55	0.89	0.00
有効求人倍率(埼玉県)	0.89	1.01	1.27	0.24	1.01	2.10	4.87	0.73	1.15	1.42	5.03	0.53	0.00

新規求人求職の状況



有効求人求職の状況



(注)1. 数値は原数値。

2. 職業分類(平成24年3月改定「厚生労働省編職業分類表」)に基づく区分により表章している。