

ハローワークちちぶ

労働市場 ニュース

令和3年2月分

(秩父公共職業安定所)

〒369-1871 秩父市下影森1002-1

TEL 0494-22-3215

FAX 0494-24-6898

(ジョブプラザちちぶ)

〒368-0046 秩父市宮側町1-7

秩父地域地場産業振興センター3階

TEL 0494-24-5222

<主な動き>

☆秩父管内の状況

有効求人倍率(原数値)は、1.20倍と前月より0.17ポイント低下。
新規求人数は431人で、前月より467人減少した。
有効求人数は1,699人で前月より136人の減少となった。
新規求職者数は352人で、前月より19人増加した。
有効求職者数は1,416人で前月より81人の増加となった。

☆埼玉の状況(※)

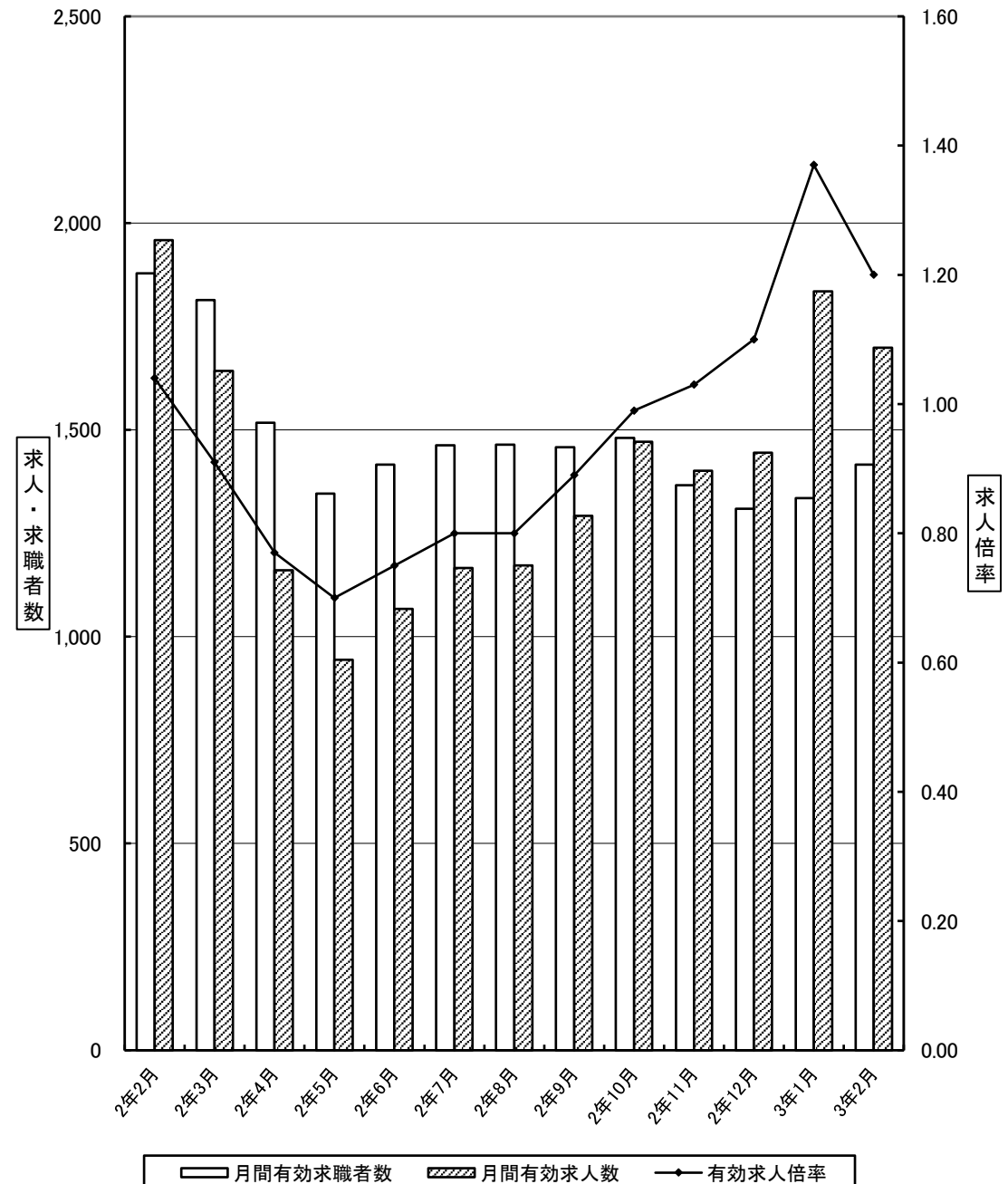
有効求人倍率は、1.01倍と前月より0.03ポイント上昇。
有効求人数は、前月に比べ1.3%増加。
有効求職者数は、前月に比べ1.9%減少。

☆全国の状況

完全失業率(季節調整値)は、2.9%と、前月と同水準。
有効求人倍率(季節調整値)は、1.09倍で、前月より0.01ポイント低下。

※埼玉の有効求人倍率は、就業地別(埼玉県内を就業地とする求人数を用いて算出した求人倍率)の季節調整値

求人求職状況の推移



人と企業を結ぶ公共職業安定所 3月30日発行

* 埼玉労働局HPより埼玉労働市場ニュースがご覧いただけます。 <https://jsite.mhlw.go.jp/saitama-roudoukyoku/>

一 般 職 業 紹 介 状 況 (1)
(新規学卒者を除きパートタイムを含む)

ハローワーク秩父

項目 年度・月	1. 新規求職申込件数		2. 新規求人数		3. 月間有効求職者数		4. 月間有効求人数		5. 紹介件数		6. 就職件数		7. 就職率		8. 充足数		9. 求人倍率					
	前年比		前年比		前年比		前年比		前年比		前年比		前年差		前年比		新規	有効	有効 (埼玉県)			
平成27年度平均	361	▲3.2	463	▲10.2	1,626	▲1.3	1,228	▲13.1	489	▲5.7	150	1.5	41.5%	1.9	123	▲2.1	1.28	—	0.75	—	0.89	—
平成28年度平均	341	▲5.4	571	23.5	1,573	▲3.3	1,549	26.2	464	▲5.2	152	1.4	44.5%	3.0	133	7.8	1.67	—	0.99	—	1.08	—
平成29年度平均	356	4.4	669	17.1	1,579	0.4	1,873	20.9	407	▲12.3	147	▲3.6	41.1%	▲3.4	134	1.0	1.88	—	1.19	—	1.26	—
平成30年度平均	363	1.8	645	▲3.5	1,587	0.5	1,844	▲1.6	395	▲2.8	141	▲4.0	38.8%	▲2.3	128	▲4.7	1.78	—	1.16	—	1.33	—
令和元年度平均	369	1.9	600	▲7.0	1,642	3.5	1,694	▲8.1	370	▲6.4	137	▲2.9	37.0%	▲1.8	127	▲0.3	1.62	—	1.03	—	1.28	—
令和2年2月	391	▲5.1	591	▲14.3	1,879	16.3	1,959	▲3.9	366	▲21.1	211	56.3	54.0%	21.2	203	61.1	1.51	1.67	1.04	1.26	1.29	1.43
3月	296	▲25.4	435	▲35.4	1,814	7.3	1,643	▲18.5	365	▲24.3	208	10.6	70.3%	22.9	200	18.3	1.47	1.70	0.91	1.19	1.21	1.36
4月	309	▲31.8	334	▲35.6	1,517	▲11.3	1,161	▲31.7	229	▲36.2	154	▲7.2	49.8%	13.2	141	▲4.7	1.08	1.15	0.77	0.99	1.07	1.23
5月	237	▲41.9	344	▲32.5	1,346	▲21.5	944	▲39.4	170	▲61.1	128	▲7.9	54.0%	19.9	123	2.5	1.45	1.25	0.70	0.91	0.97	1.20
6月	322	▲10.3	483	▲20.3	1,416	▲17.3	1,067	▲29.2	316	▲1.6	128	1.6	39.8%	4.7	119	▲0.8	1.50	1.69	0.75	0.88	0.89	1.22
7月	309	▲10.2	425	▲27.7	1,463	▲10.8	1,166	▲25.0	345	▲2.5	128	▲3.0	41.4%	3.0	108	▲17.6	1.38	1.71	0.80	0.95	0.89	1.25
8月	247	▲22.8	366	▲35.9	1,464	▲8.2	1,172	▲28.0	260	▲23.3	99	10.0	40.1%	12.0	93	19.2	1.48	1.78	0.80	1.02	0.86	1.29
9月	280	▲16.7	522	▲20.9	1,458	▲7.8	1,292	▲26.8	314	▲11.8	127	▲4.5	45.4%	5.8	118	0.0	1.86	1.96	0.89	1.12	0.86	1.29
10月	293	1.0	645	10.3	1,481	▲1.5	1,471	▲15.7	327	▲3.0	162	36.1	55.3%	14.3	150	31.6	2.20	2.02	0.99	1.16	0.89	1.31
11月	222	▲23.7	380	▲18.3	1,366	▲6.5	1,401	▲18.0	274	▲6.5	116	▲13.4	52.3%	6.3	118	▲9.2	1.71	1.60	1.03	1.17	0.92	1.35
12月	253	22.2	518	10.7	1,309	▲0.5	1,445	▲4.0	232	7.9	105	26.5	41.5%	1.4	100	28.2	2.05	2.26	1.10	1.14	0.98	1.43
令和3年1月	333	▲54.9	898	▲25.4	1,335	▲24.8	1,835	▲11.0	313	▲55.2	88	▲10.2	26.4%	13.1	82	▲5.7	2.70	1.63	1.37	1.16	0.99	1.34
2月	352	▲10.0	431	▲27.1	1,416	▲24.6	1,699	▲13.3	349	▲4.6	99	▲53.1	28.1%	▲25.9	88	▲56.7	1.22	1.51	1.20	1.04	1.02	1.29

(注) 数値は原数値。

(秩父0302-01)

主要産業別、規模別一般新規求人状況

ハローワーク秩父

○ 主要産業別、規模別一般新規求人状況（新規学卒者を除く）

令和3年2月

産業・規模		全数	パート除く	常用	臨時・季節	パートタイム	
新規求人 数 (人)	合計	431	245	210	35	186	
	D 建設業	58	54	54	0	4	
	E 製造業	94	63	58	5	31	
	G 情報通信業	0	0	0	0	0	
	H 運輸業, 郵便業	11	9	9	0	2	
	I 卸売業, 小売業	18	6	6	0	12	
	L 学術研究, 専門・技術サービス業	2	0	0	0	2	
	M 宿泊業, 飲食サービス業	25	2	2	0	23	
	N 生活関連サービス業, 娯楽業	29	18	16	2	11	
	O 教育, 学習支援業	3	0	0	0	3	
	P 医療, 福祉	123	62	62	0	61	
	R サービス業（他に分類されないもの）	34	30	2	28	4	
	上記以外	34	1	1	0	33	
	(規模別)						
	29人以下	243	126	96	30	117	
	30～99人	112	70	65	5	42	
	100～299人	74	47	47	0	27	
300～499人	0	0	0	0	0		
500～999人	2	2	2	0	0		
1,000人以上	0	0	0	0	0		
対前 年 同 月 比 (%)	合計	▲27.1	▲28.6	▲36.4	169.2	▲25.0	
	D 建設業	▲6.5	▲12.9	▲6.9	(4)	-	
	E 製造業	▲31.4	▲43.2	▲45.8	25.0	19.2	
	G 情報通信業	-	-	-	-	-	
	H 運輸業, 郵便業	▲47.6	▲35.7	▲35.7	-	▲71.4	
	I 卸売業, 小売業	▲33.3	▲50.0	▲50.0	-	▲20.0	
	L 学術研究, 専門・技術サービス業	▲60.0	(5)	(5)	-	-	
	M 宿泊業, 飲食サービス業	▲46.8	▲89.5	▲89.5	-	▲17.9	
	N 生活関連サービス業, 娯楽業	222.2	200.0	166.7	-	266.7	
	O 教育, 学習支援業	▲82.4	(3)	(3)	-	▲78.6	
	P 医療, 福祉	▲25.9	▲26.2	▲26.2	-	▲25.6	
	R サービス業（他に分類されないもの）	277.8	328.6	▲71.4	-	100.0	
	上記以外	▲62.6	▲95.0	▲93.3	(5)	▲53.5	
	(規模別)						
	29人以下	▲17.1	▲15.4	▲31.4	233.3	▲18.8	
	30～99人	▲34.5	▲35.2	▲39.8	-	▲33.3	
	100～299人	▲26.7	▲21.7	▲16.1	(4)	▲34.1	
300～499人	(2)	(2)	(2)	-	-		
500～999人	▲91.7	▲91.7	▲91.7	-	-		
1,000人以上	-	-	-	-	-		

○ 主要産業における対前年同月比の推移（新規学卒者を除く）

(%)

産 業	2年												3年	
	2月	3月	4月	5月	6月	7月	8月	9月	10月	11月	12月	1月	2月	
合計	▲14.3	▲35.4	▲35.6	▲32.5	▲20.3	▲27.7	▲35.9	▲20.9	10.3	▲18.3	10.7	▲25.4	▲27.1	
D 建設業	1.6	▲7.1	▲28.3	51.7	71.0	▲13.8	56.9	27.1	29.3	195.8	▲14.5	65.6	▲6.5	
E 製造業	▲33.2	▲47.9	▲74.7	▲63.2	▲36.2	▲50.9	▲58.4	▲47.2	17.1	▲47.7	▲5.3	13.1	▲31.4	
G 情報通信業	-	-	-	-	-	-	(2)	-	-	-	-	-	-	
H 運輸業, 郵便業	▲30.0	▲35.1	▲51.9	▲78.9	3.8	▲36.7	▲82.1	20.0	▲53.3	▲82.5	42.9	4.5	▲47.6	
I 卸売業, 小売業	▲34.1	▲22.6	▲17.9	▲33.3	▲20.0	40.7	▲35.0	▲10.3	▲16.7	▲25.0	▲30.8	▲28.3	▲33.3	
L 学術研究, 専門・技術サービス業	▲16.7	▲44.4	300.0	0.0	42.9	0.0	33.3	▲63.6	150.0	▲80.0	350.0	▲25.0	▲60.0	
M 宿泊業, 飲食サービス業	▲4.1	▲63.2	▲75.0	▲68.4	▲3.1	▲22.0	▲34.3	18.6	▲19.2	0.0	28.6	▲53.5	▲46.8	
N 生活関連サービス業, 娯楽業	▲84.5	▲40.9	▲52.2	▲72.7	▲69.8	▲29.3	▲66.7	▲28.2	▲40.4	▲17.6	▲37.1	▲14.3	222.2	
O 教育, 学習支援業	142.9	▲75.0	▲57.1	(6)	0.0	▲28.6	(7)	▲40.0	▲20.0	▲63.2	300.0	▲57.1	▲82.4	
P 医療, 福祉	12.2	▲38.7	44.0	5.9	▲55.2	▲27.8	▲37.9	▲36.0	59.6	▲20.8	23.1	▲2.2	▲25.9	
R サービス業（他に分類されないもの）	▲35.7	▲35.7	▲60.5	▲87.5	78.6	▲64.7	▲38.5	▲32.0	▲36.0	37.5	10.0	91.7	277.8	
上記以外	28.2	3.8	▲53.6	▲36.7	217.2	2.3	▲5.7	85.3	▲5.6	105.6	72.0	▲64.4	▲62.6	

- (注) 1. 数値は原数値。
 2. 平成25年10月改定の「日本標準産業分類」に基づく区分により表章したもの。
 3. 対前年同月比の()は前年度実数値。

一 般 職 業 紹 介 状 況 (2)

ハローワーク秩父

項目 年度・月	10. 産業別一般新規求人状況																	
	建設		製造		情報通信		運輸・郵便		卸売・小売		学術研究・専門・技術サービス		宿泊・飲食サービス		生活関連サービス・娯楽		教育・学習支援	
	前年比	前年比	前年比	前年比	前年比	前年比	前年比	前年比	前年比	前年比	前年比	前年比	前年比	前年比	前年比	前年比		
平成27年度平均	46	▲ 20.7	88	15.8	0	-	30	20.0	54	▲ 25.0	5	▲ 54.5	35	▲ 10.3	32	0.0	4	▲ 55.6
平成28年度平均	57	23.9	111	26.1	0	-	34	13.3	62	14.8	5	0.0	35	0.0	49	53.1	5	25.0
平成29年度平均	64	12.3	167	50.5	0	-	36	5.9	57	▲ 8.1	7	40.0	43	22.9	38	▲ 22.4	7	40.0
平成30年度平均	55	▲ 14.1	165	▲ 1.2	0	-	36	0.0	48	▲ 15.8	7	0.0	46	7.0	33	▲ 13.2	9	28.6
令和元年度平均	52	▲ 5.5	130	▲ 21.2	0	-	27	▲ 25.0	41	▲ 14.6	5	▲ 28.6	36	▲ 21.7	33	0.0	9	0.0
令和2年2月	62	1.6	137	▲ 33.2	0	-	21	▲ 30.0	27	▲ 34.1	5	▲ 16.7	47	▲ 4.1	9	▲ 84.5	17	142.9
3月	52	▲ 7.1	61	▲ 47.9	1	-	24	▲ 35.1	41	▲ 22.6	5	▲ 44.4	21	▲ 63.2	26	▲ 40.9	2	▲ 75.0
4月	38	▲ 28.3	39	▲ 74.7	0	-	13	▲ 51.9	23	▲ 17.9	4	300.0	7	▲ 75.0	22	▲ 52.2	3	▲ 57.1
5月	88	51.7	56	▲ 63.2	0	-	8	▲ 78.9	22	▲ 33.3	6	0.0	12	▲ 68.4	6	▲ 72.7	0	(6)
6月	53	71.0	67	▲ 36.2	0	-	27	3.8	44	▲ 20.0	10	42.9	31	▲ 3.1	13	▲ 69.8	5	0.0
7月	50	▲ 13.8	57	▲ 50.9	0	-	19	▲ 36.7	38	40.7	4	0.0	32	▲ 22.0	29	▲ 29.3	5	▲ 28.6
8月	80	56.9	62	▲ 58.4	0	(2)	5	▲ 82.1	39	▲ 35.0	8	33.3	23	▲ 34.3	8	▲ 66.7	0	(7)
9月	61	27.1	95	▲ 47.2	0	-	30	20.0	35	▲ 10.3	4	▲ 63.6	51	18.6	28	▲ 28.2	3	▲ 40.0
10月	75	29.3	151	17.1	0	-	14	▲ 53.3	40	▲ 16.7	10	150.0	42	▲ 19.2	34	▲ 40.4	4	▲ 20.0
11月	71	195.8	69	▲ 47.7	0	-	7	▲ 82.5	27	▲ 25.0	1	▲ 80.0	22	0.0	14	▲ 17.6	7	▲ 63.2
12月	53	▲ 14.5	89	▲ 5.3	0	-	20	42.9	36	▲ 30.8	9	350.0	36	28.6	22	▲ 37.1	12	300.0
令和3年1月	101	65.6	164	13.1	0	-	23	4.5	33	▲ 28.3	6	▲ 25.0	20	▲ 53.5	36	▲ 14.3	9	▲ 57.1
2月	58	▲ 6.5	94	▲ 31.4	0	-	11	▲ 47.6	18	▲ 33.3	2	▲ 60.0	25	▲ 46.8	29	222.2	3	▲ 82.4

項目 年度・月	11. 規模別一般新規求人状況(事業所規模)																	
	医療・福祉		サービス		左記以外		29人以下		30~99人		100~299人		300~499人		500~999人		1000人以上	
	前年比	前年比	前年比	前年比	前年比	前年比	前年比	前年比	前年比	前年比	前年比	前年比	前年比	前年比	前年比	前年比	前年比	
平成27年度平均	100	▲ 20.6	29	11.5	40	▲ 7.0	282	▲ 11.9	136	▲ 5.6	40	▲ 14.9	2	▲ 50.0	3	200.0	0	-
平成28年度平均	135	35.0	38	31.0	40	0.0	312	10.6	204	50.0	54	35.0	0	(2)	0	(3)	0	-
平成29年度平均	172	27.4	39	2.6	40	0.0	374	19.9	214	4.9	65	20.4	2	-	13	-	0	-
平成30年度平均	177	2.9	26	▲ 33.3	43	7.5	326	▲ 12.8	223	4.2	77	18.5	9	350.0	10	▲ 23.1	0	-
令和元年度平均	171	▲ 3.4	19	▲ 26.9	78	81.4	317	▲ 2.8	177	▲ 20.6	95	23.4	2	▲ 77.8	9	▲ 10.0	0	-
令和2年2月	166	12.2	9	▲ 35.7	91	28.2	293	▲ 16.5	171	▲ 34.0	101	32.9	2	▲ 50.0	24	-	0	-
3月	130	▲ 38.7	18	▲ 35.7	54	3.8	271	▲ 26.6	105	▲ 57.3	58	13.7	0	(7)	1	-	0	-
4月	157	44.0	15	▲ 60.5	13	▲ 53.6	183	▲ 38.6	114	▲ 17.4	37	▲ 26.0	0	(1)	0	(32)	0	-
5月	126	5.9	1	▲ 87.5	19	▲ 36.7	195	▲ 31.1	94	▲ 34.7	55	▲ 32.9	0	(1)	0	-	0	-
6月	116	▲ 55.2	25	78.6	92	217.2	312	15.6	131	▲ 47.0	40	▲ 51.8	0	(6)	0	-	0	-
7月	135	▲ 27.8	12	▲ 64.7	44	2.3	280	▲ 20.0	93	▲ 38.4	42	▲ 37.3	0	(1)	10	▲ 47.4	0	-
8月	100	▲ 37.9	8	▲ 38.5	33	▲ 5.7	217	▲ 26.9	97	▲ 46.7	52	▲ 42.2	0	-	0	(2)	0	-
9月	135	▲ 36.0	17	▲ 32.0	63	85.3	319	▲ 4.8	132	▲ 41.9	71	▲ 23.7	0	-	0	(5)	0	-
10月	225	59.6	16	▲ 36.0	34	▲ 5.6	315	▲ 3.4	188	9.3	130	91.2	2	-	10	▲ 47.4	0	-
11月	114	▲ 20.8	11	37.5	37	105.6	232	5.9	102	▲ 38.6	46	▲ 42.5	0	-	0	-	0	-
12月	133	23.1	22	10.0	86	72.0	317	25.8	130	▲ 18.2	71	24.6	0	-	0	-	0	-
令和3年1月	310	▲ 2.2	23	91.7	173	▲ 64.4	466	▲ 23.5	250	▲ 4.9	166	▲ 47.0	4	▲ 60.0	12	50.0	0	-
2月	123	▲ 25.9	34	277.8	34	▲ 62.6	243	▲ 17.1	112	▲ 34.5	74	▲ 26.7	0	(2)	2	▲ 91.7	0	-

- (注) 1. 数値は原数値。
 2. 産業分類(平成25年10月改訂「日本標準産業分類」)に基づく区分により表章している。
 3. 情報通信業には、通信業、放送業、ソフトウェア業、情報処理・提供サービス業、インターネット付随サービス業等が含まれる。
 学術研究・専門・技術サービス業には学術・開発研究機関、法律事務所、広告業、獣医学、土木建築サービス業、機械設計業等が含まれる。
 生活関連サービス・娯楽業には洗濯・理容・美容・浴場業、旅行業、娯楽業等が含まれる。
 サービス業には、廃棄物処理業、自動車整備業、機械等修理業、職業紹介・労働者派遣業、警備業等が含まれる。
 4. 前年比の()は前年度実数値。

パートタイム職業紹介状況

項目 年度・月	1. 新規求職申込件数		2. 新規求人数		3. 月間有効求職者数		4. 月間有効求人数		5. 紹介件数		6. 就職件数		7. 充足数		8. 求人倍率			
	前年比		前年比		前年比		前年比		前年比		前年比		前年比		新規		有効	
	原数値	前年差	原数値	前年差	原数値	前年差	原数値	前年差	原数値	前年差	原数値	前年差	原数値	前年差	原数値	前年差	原数値	前年差
平成27年度平均	141	▲ 0.8	211	▲ 14.2	641	4.9	549	▲ 16.4	210	1.9	73	9.0	66	8.2	1.50	▲ 0.23	0.86	▲ 0.22
平成28年度平均	145	3.1	270	28.0	662	3.3	716	30.4	204	▲ 2.9	77	5.5	71	7.6	1.86	0.36	1.08	0.22
平成29年度平均	141	▲ 2.8	278	3.0	636	▲ 3.9	759	6.0	172	▲ 15.7	72	▲ 6.5	67	▲ 5.6	1.97	0.11	1.19	0.11
平成30年度平均	141	0.0	267	▲ 4.0	631	▲ 0.8	720	▲ 5.1	171	▲ 0.6	70	▲ 2.8	65	▲ 3.0	1.89	▲ 0.08	1.14	▲ 0.05
令和元年度平均	173	22.7	277	3.7	752	19.2	734	1.9	195	14.0	79	12.9	76	16.9	1.60	▲ 0.29	0.98	▲ 0.16
令和2年2月	189	2.2	248	▲ 19.0	1,027	47.3	984	15.9	225	0.9	162	90.6	161	94.0	1.31	▲ 0.34	0.96	▲ 0.26
3月	120	▲ 23.1	199	▲ 36.8	934	28.7	702	▲ 15.8	197	▲ 1.0	160	46.8	157	60.2	1.66	▲ 0.36	0.75	▲ 0.40
4月	152	▲ 30.6	146	▲ 30.8	675	▲ 11.3	453	▲ 36.6	109	▲ 37.0	111	33.7	107	39.0	0.96	0.00	0.67	▲ 0.27
5月	108	▲ 39.3	107	▲ 50.2	592	▲ 22.0	355	▲ 45.8	77	▲ 61.1	102	39.7	100	44.9	0.99	▲ 0.22	0.60	▲ 0.26
6月	161	13.4	256	▲ 6.9	666	▲ 11.7	458	▲ 27.8	185	9.5	98	40.0	95	39.7	1.59	▲ 0.35	0.69	▲ 0.15
7月	149	15.5	218	▲ 6.8	694	0.0	523	▲ 18.0	177	22.1	91	46.8	79	23.4	1.46	▲ 0.35	0.75	▲ 0.17
8月	104	▲ 16.8	137	▲ 34.8	678	3.7	513	▲ 19.8	146	17.7	61	52.5	62	93.8	1.32	▲ 0.36	0.76	▲ 0.22
9月	130	▲ 7.8	239	▲ 14.0	670	1.8	582	▲ 17.0	148	▲ 20.0	84	25.4	83	36.1	1.84	▲ 0.13	0.87	▲ 0.20
10月	142	21.4	267	6.0	683	7.1	598	▲ 13.7	182	8.3	100	49.3	93	40.9	1.88	▲ 0.27	0.88	▲ 0.21
11月	94	▲ 24.8	167	▲ 15.7	628	0.3	581	▲ 14.9	146	9.0	76	▲ 3.8	83	3.8	1.78	0.20	0.93	▲ 0.16
12月	98	8.9	230	15.6	590	6.3	600	▲ 0.2	115	47.4	65	80.6	63	85.3	2.35	0.14	1.02	▲ 0.06
令和3年1月	183	▲ 63.8	454	▲ 43.8	625	▲ 34.9	822	▲ 29.0	191	▲ 64.8	56	30.2	52	36.8	2.48	0.88	1.32	0.11
2月	192	1.6	186	▲ 25.0	685	▲ 33.3	764	▲ 22.4	240	6.7	54	▲ 66.7	49	▲ 69.6	0.97	▲ 0.34	1.12	0.16

(注) 数値は原数値。

中高年齢者職業紹介状況(パートタイムを除く常用)

項目 年度・月	1. 新規求職申込件数		2. 月間有効求職者数		3. 月間有効求人数		4. 紹介件数		5. 就職件数		6. 有効求人倍率	
	うち55歳以上		うち55歳以上		うち55歳以上		うち55歳以上		うち55歳以上		うち55歳以上	
	原数値	前年差	原数値	前年差	原数値	前年差	原数値	前年差	原数値	前年差	原数値	前年差
平成27年度平均	73	36	385	215	220	118	82	32	19	7	0.57	0.55
平成28年度平均	68	30	363	187	267	144	82	27	20	7	0.74	0.77
平成29年度平均	76	33	379	183	356	191	71	27	23	7	0.94	1.04
平成30年度平均	78	35	380	191	356	193	70	28	21	8	0.94	1.01
令和元年度平均	77	37	380	197	298	159	57	23	19	7	0.78	0.81
令和2年2月	69	32	371	197	289	151	37	17	12	4	0.78	0.77
3月	81	50	405	217	279	147	59	30	11	6	0.69	0.68
4月	74	38	382	198	217	114	42	13	13	7	0.57	0.58
5月	60	32	364	189	172	87	35	14	9	3	0.47	0.46
6月	57	36	342	186	178	88	54	21	10	2	0.52	0.47
7月	75	33	353	187	189	93	70	25	18	6	0.54	0.50
8月	63	28	364	181	197	98	39	15	13	7	0.54	0.54
9月	64	30	370	178	209	106	58	27	19	6	0.56	0.60
10月	60	30	374	188	258	128	44	11	21	10	0.69	0.68
11月	44	23	342	178	241	120	46	18	12	5	0.70	0.67
12月	57	30	327	182	248	122	41	20	12	4	0.76	0.67
令和3年1月	71	35	338	188	300	148	44	22	12	3	0.89	0.79
2月	68	32	344	188	275	135	40	16	22	10	0.80	0.72

(注) 1. 数値は原数値。

2. 求人は原則年齢不問であり、月間有効求人数及び有効求人倍率は求人数を技術的に按分し算出したものである(求人数均等配分方式)。

雇用保険関係業務取扱状況

項目 年度・月	1. 適用事業所数		2. 被保険者数		3. 資格取得者数		4. 資格喪失者数		5. 受給資格決定件数		6. 受給者実人員				7. 基本手当支給金額		8. 就職促進給付		
	前年比	前年比	前年比	前年比	前年比	前年比	前年比	前年比	前年比	前年比	うち45歳以上		金額(円)	前年比	支給人員	金額(円)			
	年度末		年度末		月平均		月平均		月平均		月平均		月平均		年度計		年度計		
平成27年度	1,632	0.7	20,097	0.3	216	▲ 5.7	212	1.4	93	1.1	313	▲ 2.8	188	▲ 4.1	431,957,438	▲ 2.0	314	9.0	87,745,437
平成28年度	1,625	▲ 0.4	20,347	1.2	229	6.0	208	▲ 1.9	93	0.0	291	▲ 7.0	180	▲ 4.3	388,520,350	▲ 10.1	358	14.0	97,316,765
平成29年度	1,645	1.2	20,433	0.4	236	3.1	229	10.1	85	▲ 8.6	257	▲ 11.7	163	▲ 9.4	357,225,899	▲ 8.1	343	▲ 4.2	108,551,299
平成30年度	1,646	0.1	20,711	1.4	237	0.4	208	▲ 9.2	79	▲ 7.1	241	▲ 6.2	148	▲ 9.2	338,633,345	▲ 5.2	353	2.9	106,534,409
令和元年度	1,646	0.0	20,697	▲ 0.1	217	▲ 8.4	218	4.8	93	17.7	270	12.0	164	10.8	382,343,183	12.9	310	▲ 12.2	95,681,178
令和2年2月	1,621	▲ 1.8	20,703	▲ 0.4	143	▲ 21.4	162	0.6	99	25.3	266	25.5	156	16.4	29,742,845	33.0	23	109.1	7,241,530
3月	1,646	0.0	20,697	▲ 0.1	172	7.5	182	▲ 18.0	77	28.3	276	36.0	157	19.8	33,520,075	50.7	25	▲ 30.6	8,011,340
4月	1,652	0.4	20,833	▲ 0.2	661	▲ 3.9	521	▲ 5.8	135	▲ 23.7	258	22.9	152	12.6	31,039,918	34.0	19	5.6	6,525,125
5月	1,652	0.4	20,876	▲ 0.3	347	24.8	311	63.7	125	▲ 1.6	290	13.3	176	4.8	34,609,143	15.5	33	▲ 13.2	7,856,884
6月	1,654	0.5	20,855	▲ 0.4	163	▲ 13.8	162	▲ 19.4	116	28.9	339	31.4	200	20.5	45,957,420	60.2	19	▲ 36.7	5,358,549
7月	1,654	0.6	20,813	▲ 0.3	152	▲ 5.0	172	▲ 13.1	92	4.5	354	20.8	220	22.2	45,333,019	30.2	24	▲ 17.2	7,828,307
8月	1,652	0.5	20,830	0.0	162	▲ 8.0	146	▲ 28.1	82	22.4	326	13.6	214	17.6	38,785,360	9.8	14	▲ 57.6	3,621,431
9月	1,652	2.0	20,646	▲ 0.8	132	▲ 12.6	163	▲ 4.1	74	▲ 16.9	324	17.0	216	25.6	40,027,962	33.3	31	93.8	8,760,118
10月	1,651	1.9	20,625	▲ 0.8	195	1.6	213	▲ 0.5	87	▲ 2.2	295	13.0	203	29.3	39,132,439	22.7	31	▲ 3.1	9,468,160
11月	1,651	2.0	20,630	▲ 0.6	133	▲ 18.9	126	▲ 35.4	71	10.9	270	▲ 3.6	173	3.6	31,241,887	▲ 4.4	28	7.7	8,746,446
12月	1,654	2.0	20,639	▲ 0.7	149	8.8	138	16.9	56	9.8	268	▲ 7.9	172	3.6	32,417,839	▲ 1.4	17	▲ 22.7	5,694,759
令和3年1月	1,655	1.8	20,620	▲ 0.4	271	73.7	283	25.2	89	▲ 4.3	237	▲ 18.0	155	▲ 4.9	29,826,317	▲ 24.7	24	33.3	8,799,861
2月	1,658	2.3	20,592	▲ 0.5	139	▲ 2.8	159	▲ 1.9	98	▲ 1.0	217	▲ 18.4	142	▲ 9.0	24,253,942	▲ 18.5	18	▲ 21.7	6,703,672

項目 年度・月	9. 高年齢求職者給付			10. 高年齢雇用継続給付			11. 育児休業給付						12. 教育訓練給付			13. 介護休業給付		
	受給者数	前年比	金額(円)	受給者実人員	前年比	金額(円)	基本給付金関係		職場復帰給付金関係		教育訓練給付		介護休業給付					
	年度計		年度計	年度計		年度計	受給者実人員	前年比	金額(円)	受給者数	前年比	金額(円)	受給者数	前年比	金額(円)	受給者数	前年比	金額(円)
平成27年度	138	▲ 0.7	29,384,300	2,926	5.2	69,358,476	1,149	2.4	126,930,912	0	—	0	122	13.0	3,316,997	7	40.0	1,125,080
平成28年度	182	31.9	40,039,821	2,984	2.0	71,186,062	1,134	▲ 1.3	125,574,306	0	—	0	85	▲ 30.3	2,490,669	7	0.0	2,182,542
平成29年度	165	▲ 9.3	36,144,344	3,287	10.2	79,716,608	1,215	7.1	131,702,804	0	—	0	69	▲ 18.8	2,428,627	7	0.0	2,534,510
平成30年度	172	4.2	38,471,800	3,857	17.3	94,251,983	1,305	7.4	141,184,041	0	—	0	61	▲ 11.6	1,710,378	7	0.0	2,031,322
令和元年度	234	36.0	52,639,436	4,043	4.8	99,738,280	1,331	2.0	143,873,739	0	—	0	65	6.6	1,675,694	10	42.9	2,328,952
令和2年2月	26	44.4	6,018,117	126	70.3	3,247,445	128	▲ 7.2	14,581,746	0	—	0	3	▲ 40.0	65,556	1	▲ 50.0	156,619
3月	18	5.9	3,502,448	567	▲ 8.4	14,168,626	108	▲ 7.7	11,919,575	0	—	0	4	100.0	151,434	0	(1)	0
4月	16	▲ 55.6	3,880,425	124	195.2	3,246,700	163	18.1	17,736,884	0	—	0	6	0.0	194,904	1	—	227,786
5月	45	9.8	10,133,924	581	1.8	14,204,601	138	▲ 18.3	15,320,362	0	—	0	4	300.0	162,916	0	(2)	0
6月	31	34.8	6,854,397	126	27.3	3,289,265	121	37.5	13,367,732	0	—	0	3	50.0	65,284	0	(1)	0
7月	25	177.8	5,406,055	614	▲ 8.9	15,083,212	128	▲ 3.0	14,425,086	0	—	0	5	▲ 58.3	102,750	1	0.0	117,854
8月	18	38.5	4,322,980	123	272.7	3,143,278	119	30.8	14,616,360	0	—	0	4	▲ 33.3	128,890	1	—	191,814
9月	11	▲ 15.4	2,672,603	674	1.4	16,386,058	129	65.4	14,662,286	0	—	0	7	16.7	187,860	1	0.0	145,016
10月	14	▲ 17.6	3,180,680	68	106.1	1,605,093	140	40.0	15,927,978	0	—	0	8	33.3	304,480	1	0.0	98,424
11月	17	41.7	3,463,333	613	▲ 6.6	14,989,368	129	40.2	14,806,826	0	—	0	5	0.0	166,600	0	(1)	0
12月	14	0.0	2,853,770	130	293.9	3,321,071	158	51.9	17,815,989	0	—	0	8	▲ 20.0	170,842	1	0.0	200,051
令和3年1月	24	100.0	5,368,521	710	30.5	17,634,936	180	74.8	20,820,221	0	—	0	6	50.0	180,174	1	0.0	181,445
2月	23	▲ 11.5	4,635,614	20	▲ 84.1	472,676	127	▲ 0.8	14,016,214	0	—	0	3	0.0	195,140	3	200.0	644,255

(注) 1. [5. 受給資格決定件数]は、短期雇用特例求職者給付金に係る件数を除き、高年齢求職者給付金に係る件数を含む。令和2年1月分以降は速報値。

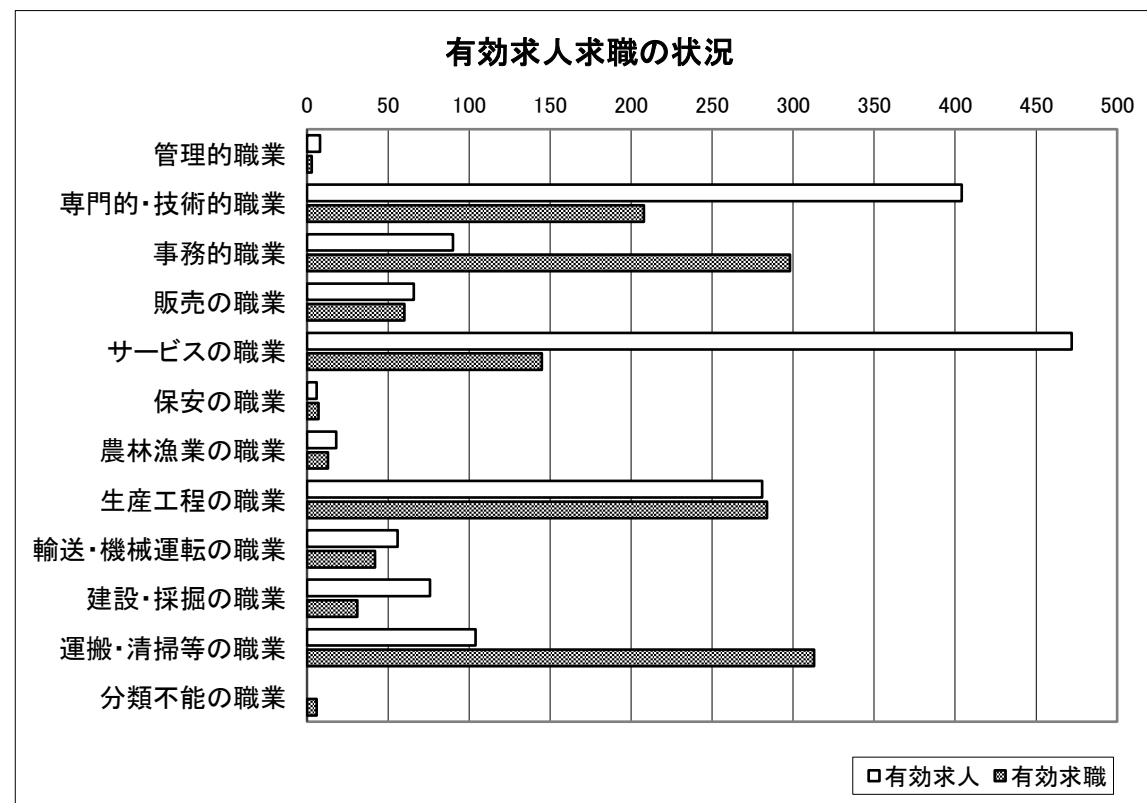
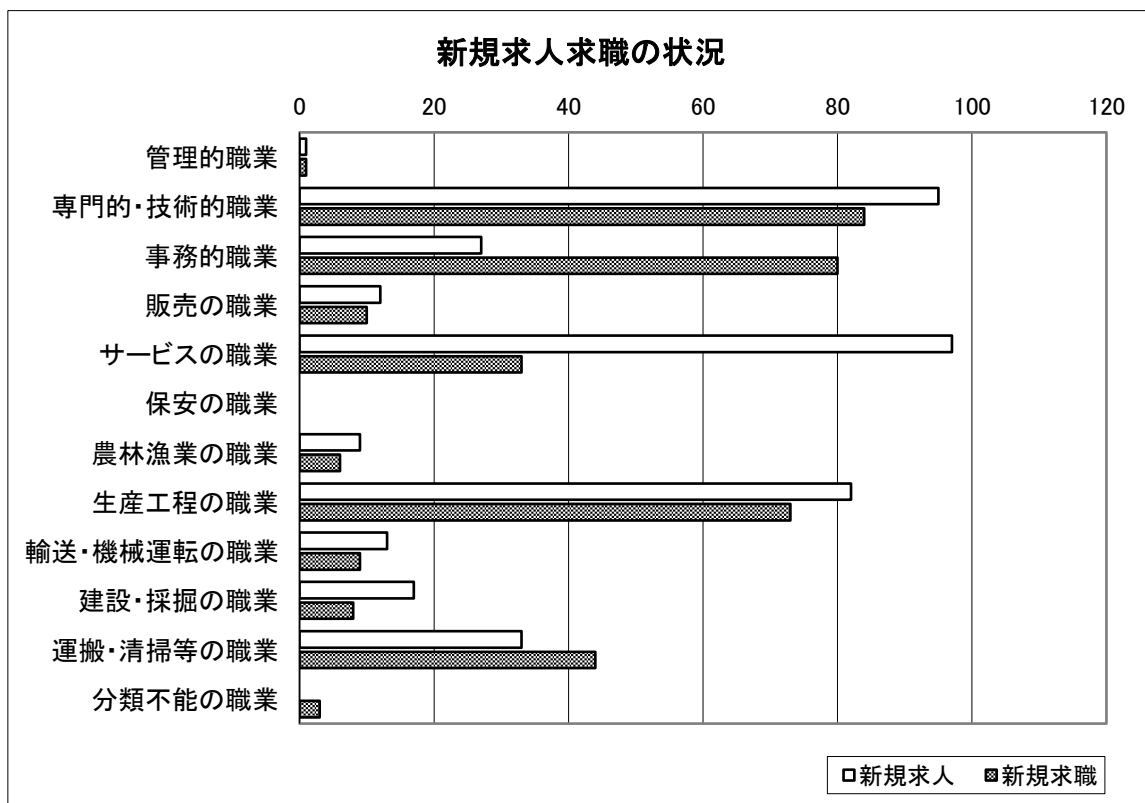
2. [11. 育児休業給付]および[13. 介護休業給付]の()は前年度実数値。

職業別業務取扱状況

2月

常用計

	職業計	管理的職業	専門的・技術的職業	事務的職業	販売の職業	サービスの職業	保安の職業	農林漁業の職業	生産工程の職業	輸送・機械運転の職業	建設・採掘の職業	運搬・清掃等の職業	分類不能の職業
新規求人	386	1	95	27	12	97	0	9	82	13	17	33	0
有効求人	1,581	8	404	90	66	472	6	18	281	56	76	104	0
新規求職	351	1	84	80	10	33	0	6	73	9	8	44	3
有効求職	1,410	3	208	298	60	145	7	13	284	42	31	313	6
紹介件数	329	0	108	68	5	37	2	8	56	7	3	35	0
就職件数	94	1	15	14	3	18	2	1	23	5	3	9	0
新規求人倍率	1.10	1.00	1.13	0.34	1.20	2.94	-	1.50	1.12	1.44	2.13	0.75	0.00
有効求人倍率	1.12	2.67	1.94	0.30	1.10	3.26	0.86	1.38	0.99	1.33	2.45	0.33	0.00
新規求人倍率(埼玉県)	1.66	0.93	2.29	0.47	1.94	3.82	6.18	1.16	1.93	2.22	7.08	1.05	0.00
有効求人倍率(埼玉県)	0.94	0.73	1.38	0.26	1.12	2.24	5.15	0.83	1.16	1.49	5.33	0.56	0.00



(注) 1. 数値は原数値。

2. 職業分類(平成24年3月改定「厚生労働省編職業分類表」)に基づく区分により表章している。