

令和 3 年 2 月分

## 職業紹介業務取扱状況

### 〈毎月作成分〉

- ハローワーク管内指標（時系列）
- 求人・求職対照処理表（職種別）
- ハローワークの新規求人・求職受理時の賃金情報（職種別）
- 求人・求職のバランスシート（年齢・職種別）
- ハローワークの求人・求職状況（時系列） \*グラフ情報
- 産業別・事業所規模別求人の受理状況 \*グラフ情報
- 職種・年齢別の紹介・就職状況 \*グラフ情報
- 職種・年齢別の求人・求職状況 \*グラフ情報
- 地域別の紹介・就職状況（管内・管外・県外） \*グラフ情報

※ 令和元年12月分より、就業支援サテライト分を含む。

### 〈四半期作成分〉 \*6・9・12・3月分発行時掲載

- 中途採用賃金情報（職種・産業・年齢別・浦和管内平均）
- 中途採用賃金情報（職種・産業・年齢別・埼玉全县平均）

### 〈年1回作成分〉 \*4月分発行時（速報値）、5月分発行時（確定値）掲載

- 新規学校卒業者（職種別）初任給の平均賃金情報

発行 令和 3 年 3 月 30 日

ハローワーク浦和

# ハローワーク浦和 管内指標

ハローワーク浦和

	常用								常用的パート							
	新規求職	新規求人	有効求職	有効求人	新規求人倍率	有効求人倍率	紹介件数	就職件数	新規求職	新規求人	有効求職	有効求人	新規求人倍率	有効求人倍率	紹介件数	就職件数
H26年度	18,172	22,285	83,385	61,524	1.23	0.74	27,987	3,589	12,083	10,082	56,255	29,015	0.83	0.52	17,406	1,687
H28年度	16,401	33,154	76,257	93,471	2.02	1.23	23,923	3,474	10,267	14,150	48,763	41,037	1.38	0.84	13,921	1,407
H29年度	15,672	35,856	74,654	102,559	2.29	1.37	20,594	3,174	9,409	15,085	46,085	44,136	1.60	0.96	11,567	1,254
H30年度	15,353	37,808	75,164	109,214	2.46	1.45	18,057	2,961	9,218	16,262	45,954	48,185	1.76	1.05	9,446	1,125
H31/R元年度	12,433	23,968	57,989	70,464	1.93	1.22	16,281	1,859	7,518	18,248	35,038	51,351	2.43	1.47	8,793	1,853
R2年2月	1,027	2,174	4,727	6,181	2.12	1.31	1,540	126	625	1,808	2,841	4,212	2.89	1.48	1,013	137
R2年3月	1,110	1,630	4,908	6,087	1.47	1.24	1,583	172	520	1,565	2,864	4,526	3.01	1.58	769	173
R2年4月	1,274	2,073	5,051	5,599	1.63	1.11	998	121	551	1,105	2,703	4,145	2.01	1.53	467	131
R2年5月	989	1,676	5,072	5,245	1.69	1.03	895	100	514	1,511	2,574	4,015	2.94	1.56	421	81
R2年6月	1,210	1,884	5,356	5,409	1.56	1.01	1,401	138	670	1,560	2,746	4,067	2.33	1.48	770	122
R2年7月	1,125	2,343	5,526	5,549	2.08	1.00	1,529	116	562	1,404	2,820	4,113	2.50	1.46	675	165
R2年8月	1,026	1,610	5,786	5,486	1.57	0.95	1,314	120	458	1,317	2,859	3,739	2.88	1.31	520	112
R2年9月	1,052	1,711	5,979	5,462	1.63	0.91	1,395	123	576	1,447	2,958	3,870	2.51	1.31	653	127
R2年10月	1,125	2,806	6,088	5,997	2.49	0.99	1,417	126	654	1,499	3,077	4,034	2.29	1.31	673	135
R2年11月	954	1,727	5,854	6,124	1.81	1.05	1,344	127	498	1,374	3,062	4,013	2.76	1.31	520	121
R2年12月	857	2,060	5,635	6,428	2.40	1.14	1,236	123	405	1,027	2,893	3,664	2.54	1.27	366	97
R3年1月	1,165	2,053	5,740	5,788	1.76	1.01	1,338	114	498	1,316	2,747	3,510	2.64	1.28	636	83
R3年2月	1,105	1,993	5,835	5,925	1.80	1.02	1,922	121	623	1,565	2,897	3,865	2.51	1.33	1,133	137

# 求人・求職対照処理表

R3年2月

ハローワーク浦和

	常用				常用的パートタイム			
	有効求職	有効求人	新規求職	新規求人	有効求職	有効求人	新規求職	新規求人
<b>職業計</b>	<b>5,835</b>	<b>5,925</b>	<b>1,105</b>	<b>1,993</b>	<b>2,897</b>	<b>3,865</b>	<b>623</b>	<b>1,565</b>
<b>管理的職業</b>	<b>53</b>	<b>115</b>	<b>15</b>	<b>4</b>	<b>9</b>	<b>0</b>	<b>0</b>	<b>0</b>
<b>専門的・技術的職業</b>	<b>1,100</b>	<b>1,465</b>	<b>205</b>	<b>580</b>	<b>368</b>	<b>791</b>	<b>81</b>	<b>345</b>
開発技術者	43	19	7	8	14	0	3	0
製造技術者	103	27	19	10	29	6	8	0
建築・土木技術者等	47	137	6	47	6	6	1	2
情報処理・通信技術者	275	90	44	23	17	0	1	0
その他の技術者	11	10	2	4	0	0	0	0
医師、薬剤師等	19	10	2	9	24	7	4	3
保健師、助産師等	59	117	15	55	65	106	17	45
医療技術者	36	109	9	34	17	73	3	29
その他の保健医療	31	155	7	57	18	24	5	6
社会福祉の専門的職業	122	733	26	317	57	441	16	217
美術家、デザイナー等	158	13	25	3	24	3	5	2
その他の専門的職業	196	45	43	13	97	125	18	41
<b>事務的職業</b>	<b>2,296</b>	<b>535</b>	<b>439</b>	<b>216</b>	<b>1,097</b>	<b>483</b>	<b>278</b>	<b>283</b>
一般事務員	1,841	421	360	185	980	415	244	265
会計事務員	185	43	31	10	35	25	8	4
生産関連事務員	51	25	12	10	14	9	1	4
営業・販売関連事務員	170	40	28	9	49	31	16	8
外勤事務員	2	0	0	0	1	0	1	0
運輸・郵便事務	9	6	2	2	1	1	1	0
事務用機器操作の職業	38	0	6	0	17	2	7	2
<b>販売の職業</b>	<b>557</b>	<b>597</b>	<b>116</b>	<b>194</b>	<b>154</b>	<b>256</b>	<b>24</b>	<b>149</b>
商品販売の職業	229	258	52	123	132	253	20	146
販売類似の職業	18	12	3	10	1	1	0	1
営業の職業	310	327	61	61	21	2	4	2
<b>サービスの職業</b>	<b>450</b>	<b>1,614</b>	<b>105</b>	<b>499</b>	<b>314</b>	<b>1,313</b>	<b>77</b>	<b>398</b>
家庭生活支援サービス	1	0	1	0	5	99	1	26
介護サービスの職業	109	892	19	297	69	668	14	192
保健医療サービス	17	43	8	21	12	35	5	10
生活衛生サービス	29	55	8	13	17	56	5	7
飲食物調理の職業	118	536	22	142	94	314	21	100
接客・給仕の職業	95	46	26	14	69	27	20	21
居住施設・ビルの管理	45	12	11	5	20	2	5	1
その他のサービス	36	30	10	7	28	112	6	41
<b>保安の職業</b>	<b>41</b>	<b>602</b>	<b>5</b>	<b>178</b>	<b>17</b>	<b>239</b>	<b>4</b>	<b>59</b>
<b>農林漁業の職業</b>	<b>20</b>	<b>23</b>	<b>2</b>	<b>6</b>	<b>8</b>	<b>3</b>	<b>1</b>	<b>3</b>
<b>生産工程の職業</b>	<b>260</b>	<b>244</b>	<b>51</b>	<b>78</b>	<b>70</b>	<b>120</b>	<b>18</b>	<b>46</b>
生産設備(金属)	2	1	1	1	0	0	0	0
生産設備(金属除く)	11	14	6	2	1	6	0	0
生産設備(機械)	5	0	2	0	3	0	0	0
金属材料製造等	31	63	5	26	7	3	2	1
製品製造・加工処理	82	45	14	10	30	93	5	39
機械組立の職業	30	9	7	2	4	1	1	1
機械整備・修理の職業	26	80	5	25	2	6	0	0
製品検査(金属)	4	1	0	0	0	1	0	0
製品検査(金属除く)	0	0	0	0	1	1	1	1
機械検査の職業	3	3	0	3	0	1	0	1
生産関連・生産類似	66	28	11	9	22	8	9	3
<b>輸送・機械運転の職業</b>	<b>151</b>	<b>248</b>	<b>31</b>	<b>58</b>	<b>28</b>	<b>83</b>	<b>7</b>	<b>23</b>
鉄道運転の職業	0	0	0	0	0	0	0	0
自動車運転の職業	94	236	21	53	19	77	5	21
船舶・航空機運転	1	0	0	0	0	0	0	0
その他の輸送の職業	15	2	0	0	3	0	1	0
定置・建設機械運転	41	10	10	5	6	6	1	2
<b>建設・採掘の職業</b>	<b>58</b>	<b>290</b>	<b>10</b>	<b>72</b>	<b>9</b>	<b>5</b>	<b>3</b>	<b>3</b>
建設躯体工事の職業	8	93	0	13	2	2	0	2
建設の職業	21	80	4	27	4	1	1	1
電気工事の職業	15	46	2	17	2	0	1	0
土木の職業	14	71	4	15	1	2	1	0
採掘の職業	0	0	0	0	0	0	0	0
<b>運搬・清掃等の職業</b>	<b>437</b>	<b>192</b>	<b>68</b>	<b>108</b>	<b>598</b>	<b>572</b>	<b>86</b>	<b>256</b>
運搬の職業	150	118	28	86	59	39	11	10
清掃の職業	51	47	9	13	129	149	27	61
包装の職業	5	0	3	0	5	195	1	68
その他の運搬等の職業	231	27	28	9	405	189	47	117
<b>分類不能の職業</b>	<b>412</b>	<b>0</b>	<b>58</b>	<b>0</b>	<b>225</b>	<b>0</b>	<b>44</b>	<b>0</b>
<b>(IT関連計)</b>	<b>498</b>	<b>136</b>	<b>79</b>	<b>42</b>	<b>82</b>	<b>13</b>	<b>23</b>	<b>7</b>
(IT技術関連小計)	305	114	47	36	27	0	5	0
(IT操作関連小計)	189	12	31	3	52	13	18	7
(IT製造関連小計)	4	10	1	3	3	0	0	0
<b>(福祉関連計)</b>	<b>249</b>	<b>1,273</b>	<b>54</b>	<b>445</b>	<b>160</b>	<b>1,017</b>	<b>39</b>	<b>327</b>
(介護関連小計)	162	1,066	28	368	92	844	21	253
(その他小計)	87	207	26	77	68	173	18	74

# ハローワークの新規求人・求職受理時の賃金情報

R3年2月

ハローワーク浦和

	常用			常用的パート		
	求人賃金		求職賃金	求人賃金		求職賃金
	上限	下限		上限	下限	
<b>職業計</b>	<b>264,912</b>	<b>208,306</b>	<b>236,887</b>	<b>1,220</b>	<b>1,116</b>	<b>1,053</b>
<b>管理的職業</b>	<b>370,645</b>	<b>325,620</b>	<b>323,077</b>	-	-	-
<b>専門的・技術的職業</b>	<b>281,108</b>	<b>221,790</b>	<b>256,354</b>	<b>1,454</b>	<b>1,328</b>	<b>1,359</b>
開発技術者	321,167	195,833	265,714	-	-	1,209
製造技術者	347,786	229,214	237,778	-	-	1,027
建築・土木技術者等	370,562	248,321	975,000	1,825	1,725	1,200
情報処理・通信技術者	318,581	205,443	230,488	-	-	900
その他の技術者	355,000	187,500	250,000	-	-	-
医師、薬剤師等	418,750	375,000	225,000	6,000	5,000	1,750
保健師、助産師等	312,158	250,323	262,308	1,892	1,658	1,747
医療技術者	298,815	248,344	227,500	1,951	1,709	1,200
その他の保健医療	240,078	196,159	223,333	1,360	1,043	1,386
社会福祉の専門的職業	241,314	212,087	198,846	1,179	1,135	1,072
美術家、デザイナー等	242,000	176,667	245,652	1,100	930	1,163
その他の専門的職業	293,485	229,659	236,000	1,553	1,328	1,481
<b>事務的職業</b>	<b>234,737</b>	<b>186,309</b>	<b>221,178</b>	<b>1,278</b>	<b>1,150</b>	<b>1,013</b>
一般事務員	224,636	179,009	218,624	1,288	1,162	1,000
会計事務員	260,739	215,275	245,517	1,350	1,050	1,148
生産関連事務員	293,783	207,117	243,000	1,075	1,075	980
営業・販売関連事務員	245,714	203,000	227,692	1,100	1,004	1,005
外勤事務員	-	-	-	-	-	2,500
運輸・郵便事務	400,000	300,000	225,000	-	-	1,500
事務用機器操作の職業	-	-	168,000	1,300	1,000	1,010
<b>販売の職業</b>	<b>332,964</b>	<b>226,497</b>	<b>266,729</b>	<b>1,029</b>	<b>1,006</b>	<b>983</b>
商品販売の職業	335,555	228,276	225,217	1,026	1,007	982
販売類似の職業	305,000	195,000	333,333	1,000	1,000	-
営業の職業	330,655	226,102	296,207	1,200	1,000	988
<b>サービスの職業</b>	<b>234,126</b>	<b>199,310</b>	<b>224,040</b>	<b>1,189</b>	<b>1,058</b>	<b>1,007</b>
家庭生活支援サービス	-	-	200,000	1,350	950	1,200
介護サービスの職業	246,325	211,550	226,316	1,290	1,155	1,022
保健医療サービス	234,307	174,644	211,429	1,300	1,016	1,000
生活衛生サービス	263,333	213,333	227,143	1,214	1,064	1,050
飲食物調理の職業	214,183	182,700	238,095	1,047	948	971
接客・給仕の職業	283,070	215,036	232,308	1,036	926	1,037
居住施設・ビルの管理	215,000	211,667	210,000	1,200	1,200	990
その他のサービス	250,000	198,267	189,000	1,127	1,035	971
<b>保安の職業</b>	<b>227,794</b>	<b>184,310</b>	<b>190,000</b>	<b>1,215</b>	<b>1,010</b>	<b>976</b>
<b>農林漁業の職業</b>	<b>326,667</b>	<b>260,000</b>	<b>165,000</b>	<b>1,600</b>	<b>1,066</b>	<b>928</b>
<b>生産工程の職業</b>	<b>327,455</b>	<b>214,644</b>	<b>257,500</b>	<b>1,087</b>	<b>1,032</b>	<b>1,156</b>
生産設備(金属)	326,000	184,000	150,000	-	-	-
生産設備(金属除く)	305,000	260,000	357,500	-	-	-
生産設備(機械)	-	-	205,000	-	-	-
金属材料製造等	334,693	215,759	290,000	1,100	1,000	1,000
製品製造・加工処理	252,375	194,875	241,429	1,046	1,031	1,183
機械組立の職業	366,000	317,200	238,333	1,500	1,100	880
機械整備・修理の職業	343,778	215,667	248,000	-	-	-
製品検査(金属)	-	-	-	-	-	-
製品検査(金属除く)	-	-	-	1,130	1,130	1,000
機械検査の職業	349,700	189,700	-	1,000	960	-
生産関連・生産類似	324,600	211,800	260,909	1,265	1,015	1,229
<b>輸送・機械運転の職業</b>	<b>271,864</b>	<b>217,086</b>	<b>228,621</b>	<b>1,110</b>	<b>1,001</b>	<b>968</b>
鉄道運転の職業	-	-	-	-	-	-
自動車運転の職業	268,420	216,063	218,421	1,104	1,005	952
船舶・航空機運転	-	-	-	-	-	-
その他の輸送の職業	-	-	-	-	-	1,000
定置・建設機械運転	298,267	224,933	248,000	1,230	930	1,000
<b>建設・採掘の職業</b>	<b>380,276</b>	<b>236,655</b>	<b>295,556</b>	<b>1,625</b>	<b>1,625</b>	<b>1,167</b>
建設躯体工事の職業	379,600	258,700	-	1,750	1,750	-
建設の職業	410,725	235,683	315,000	1,500	1,500	1,000
電気工事の職業	363,333	228,444	200,000	-	-	1,500
土木の職業	345,467	228,867	300,000	-	-	1,000
採掘の職業	-	-	-	-	-	-
<b>運搬・清掃等の職業</b>	<b>210,593</b>	<b>189,286</b>	<b>220,000</b>	<b>986</b>	<b>966</b>	<b>967</b>
運搬の職業	222,473	198,550	243,077	971	929	997
清掃の職業	206,993	185,569	191,250	1,019	998	960
包装の職業	-	-	200,000	963	956	950
その他の運搬等の職業	196,235	179,343	206,522	979	955	965
<b>分類不能の職業</b>	<b>-</b>	<b>-</b>	<b>228,776</b>	<b>-</b>	<b>-</b>	<b>1,004</b>
<b>(IT関連計)</b>	<b>315,019</b>	<b>206,911</b>	<b>236,622</b>	<b>1,233</b>	<b>990</b>	<b>1,221</b>
(IT技術関連小計)	320,474	207,703	236,364	-	-	1,120
(IT操作関連小計)	258,667	190,000	238,966	1,233	990	1,254
(IT製造関連小計)	315,000	220,000	180,000	-	-	-
<b>(福祉関連計)</b>	<b>258,967</b>	<b>219,941</b>	<b>225,294</b>	<b>1,411</b>	<b>1,252</b>	<b>1,342</b>
(介護関連小計)	249,964	213,445	213,929	1,273	1,129	1,046
(その他小計)	301,963	250,961	239,130	1,850	1,648	1,713

# 求人・求職 [年齢・職種別] バランスシート

R3年2月

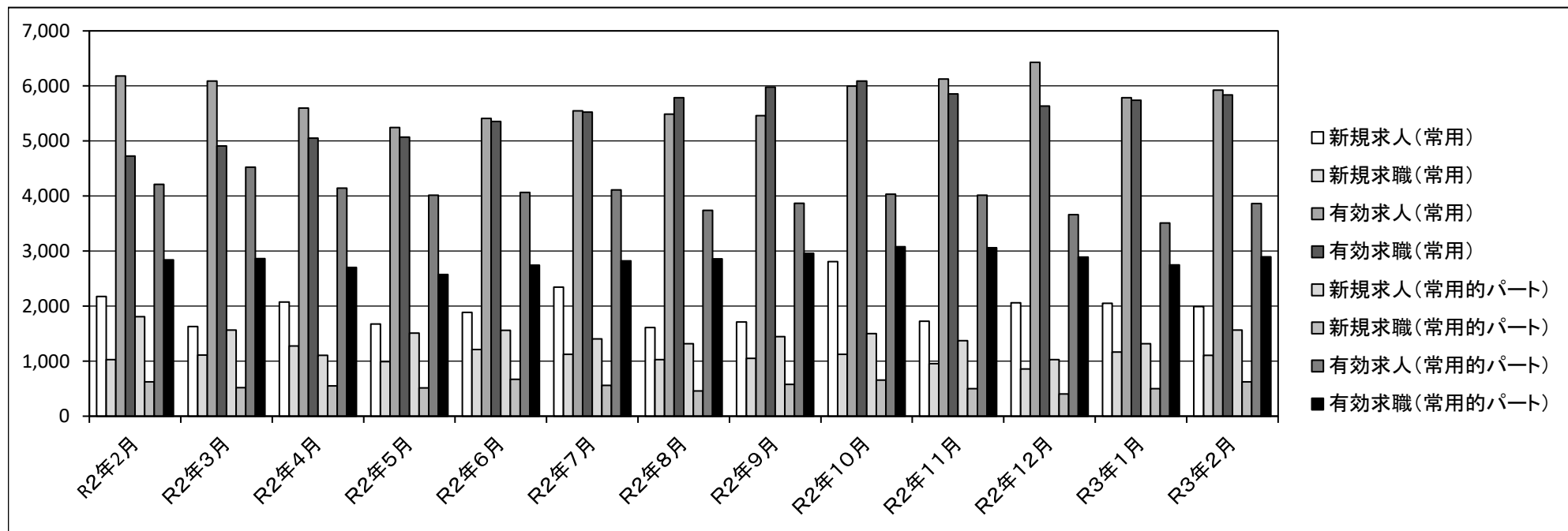
ハローワーク浦和

		常用						常用的パート					
		合計	～24歳	25～34歳	35～44歳	45～54歳	55歳～	合計	～24歳	25～34歳	35～44歳	45～54歳	55歳～
合 計	有効求人	5,925	1,192	1,272	1,246	1,143	1,072	3,865	680	715	715	715	1,040
	有効求職	5,835	436	1,346	1,166	1,427	1,460	2,897	98	383	511	667	1,238
	有効求人倍率	1.02	2.73	0.95	1.07	0.80	0.73	1.33	6.94	1.87	1.40	1.07	0.84
専門的・技術的職業	有効求人	1,465	308	307	298	290	262	791	146	147	147	147	204
	有効求職	1,100	66	344	213	195	282	368	2	74	63	78	151
	有効求人倍率	1.33	4.67	0.89	1.40	1.49	0.93	2.15	73.00	1.99	2.33	1.88	1.35
事務的職業	有効求人	535	118	117	107	96	97	483	88	89	89	89	128
	有効求職	2,296	149	541	500	592	514	1,097	29	135	248	270	415
	有効求人倍率	0.23	0.79	0.22	0.21	0.16	0.19	0.44	3.03	0.66	0.36	0.33	0.31
販売の職業	有効求人	597	132	132	140	124	69	256	47	47	47	47	68
	有効求職	557	34	111	103	139	170	154	7	19	26	26	76
	有効求人倍率	1.07	3.88	1.19	1.36	0.89	0.41	1.66	6.71	2.47	1.81	1.81	0.89
サービスの職業	有効求人	1,614	302	342	330	317	323	1,313	223	242	242	242	364
	有効求職	450	41	87	79	123	120	314	4	38	46	82	144
	有効求人倍率	3.59	7.37	3.93	4.18	2.58	2.69	4.18	55.75	6.37	5.26	2.95	2.53
保安の職業	有効求人	602	91	130	128	107	146	239	33	47	47	47	65
	有効求職	41	0	2	5	8	26	17	0	1	0	0	16
	有効求人倍率	14.68	-	65.00	25.60	13.38	5.62	14.06	-	47.00	-	-	4.06
生産工程・労務の職業	有効求人	244	58	56	53	46	31	120	22	22	22	22	32
	有効求職	260	16	47	57	88	52	70	1	10	11	23	25
	有効求人倍率	0.94	3.63	1.19	0.93	0.52	0.60	1.71	22.00	2.20	2.00	0.96	1.28
輸送・機械運転の職業	有効求人	248	47	49	55	53	44	83	15	15	15	15	23
	有効求職	151	3	21	31	47	49	28	0	0	1	4	23
	有効求人倍率	1.64	15.67	2.33	1.77	1.13	0.90	2.96	-	-	15.00	3.75	1.00
建設・採掘の職業	有効求人	290	65	66	61	46	52	5	1	1	1	1	1
	有効求職	58	4	9	18	14	13	9	0	1	1	2	5
	有効求人倍率	5.00	16.25	7.33	3.39	3.29	4.00	0.56	-	1.00	1.00	0.50	0.20
運搬・清掃等の職業	有効求人	192	41	42	41	35	33	572	104	105	105	105	153
	有効求職	437	47	70	76	123	121	598	33	59	68	151	287
	有効求人倍率	0.44	0.87	0.60	0.54	0.28	0.27	0.96	3.15	1.78	1.54	0.70	0.53

(注) 1. 求人倍率は、求職者一人当たりの求人募集数を意味しています。  
 2. 職業の合計欄には、[管理的職業][農林漁業の職業]及び分類不能な職業が含まれています。

## ハローワーク求人・求職受理状況(時系列)

	常用					常用的パート				
	新規求人	新規求職	有効求人	有効求職	有効求人倍率	新規求人	新規求職	有効求人	有効求職	有効求人倍率
R2年2月	2,174	1,027	6,181	4,727	1.31	1,808	625	4,212	2,841	1.48
R2年3月	1,630	1,110	6,087	4,908	1.24	1,565	520	4,526	2,864	1.58
R2年4月	2,073	1,274	5,599	5,051	1.11	1,105	551	4,145	2,703	1.53
R2年5月	1,676	989	5,245	5,072	1.03	1,511	514	4,015	2,574	1.56
R2年6月	1,884	1,210	5,409	5,356	1.01	1,560	670	4,067	2,746	1.48
R2年7月	2,343	1,125	5,549	5,526	1.00	1,404	562	4,113	2,820	1.46
R2年8月	1,610	1,026	5,486	5,786	0.95	1,317	458	3,739	2,859	1.31
R2年9月	1,711	1,052	5,462	5,979	0.91	1,447	576	3,870	2,958	1.31
R2年10月	2,806	1,125	5,997	6,088	0.99	1,499	654	4,034	3,077	1.31
R2年11月	1,727	954	6,124	5,854	1.05	1,374	498	4,013	3,062	1.31
R2年12月	2,060	857	6,428	5,635	1.14	1,027	405	3,664	2,893	1.27
R3年1月	2,053	1,165	5,788	5,740	1.01	1,316	498	3,510	2,747	1.28
R3年2月	1,993	1,105	5,925	5,835	1.02	1,565	623	3,865	2,897	1.33

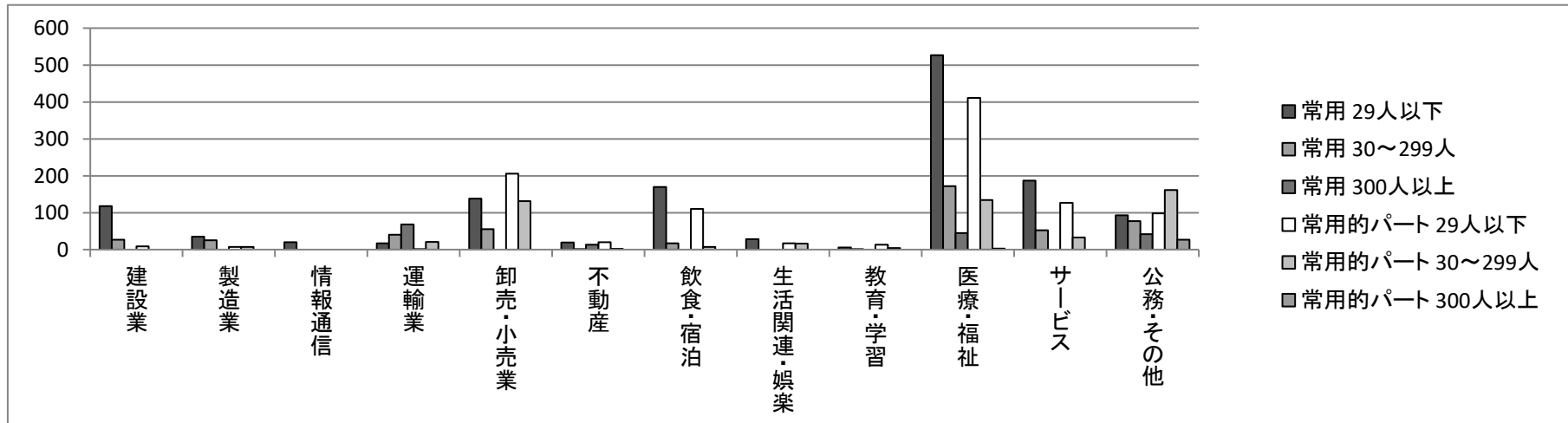


# 産業別・事業所規模別新規求人の受理状況

R3年2月

ハローワーク浦和

	常用				常用的パート			
	29人以下	30～299人	300人以上	事業所規模計	29人以下	30～299人	300人以上	事業所規模計
建設業	118	27	0	145	9	0	0	9
製造業	35	25	0	60	7	7	0	14
情報通信	20	0	0	20	0	0	0	0
運輸業	17	40	68	125	1	21	0	22
卸売・小売業	138	55	0	193	206	131	0	337
不動産	19	1	13	33	20	2	0	22
飲食・宿泊	170	17	0	187	110	7	0	117
生活関連・娯楽	28	0	0	28	17	16	0	33
教育・学習	6	1	0	7	13	4	0	17
医療・福祉	527	172	45	744	411	134	3	548
サービス	187	52	0	239	127	33	0	160
公務・その他	93	77	42	212	98	161	27	286
産業計	1358	467	168	1,993	1019	516	30	1,565



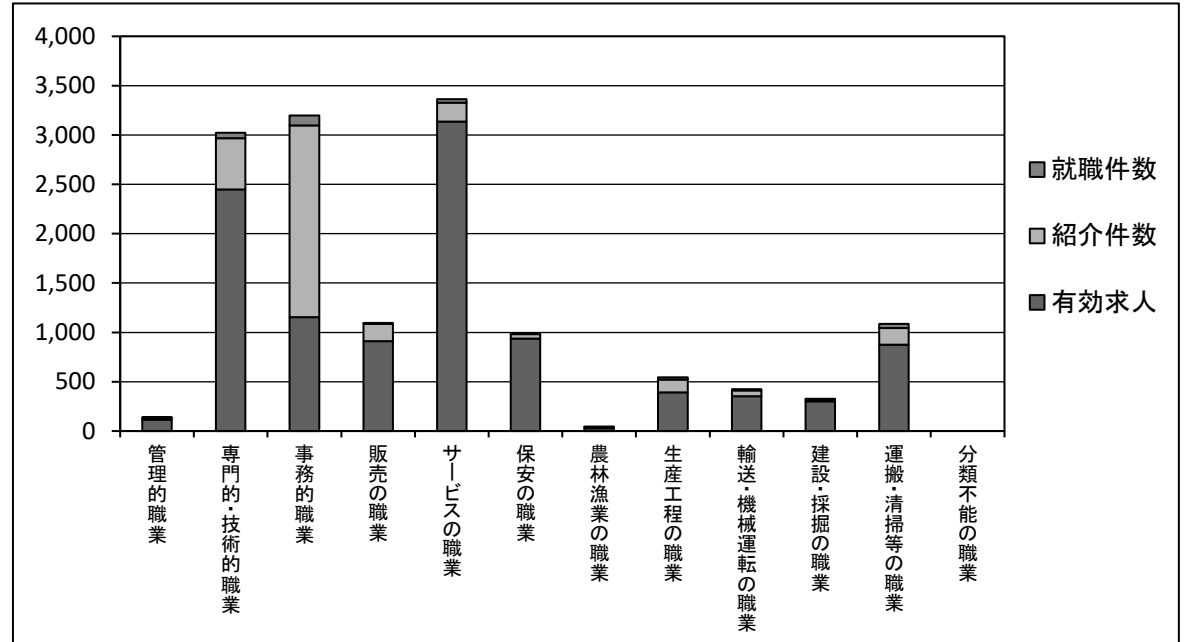
# 職種・年齢別の紹介・就職状況

R3年2月

ハローワーク浦和

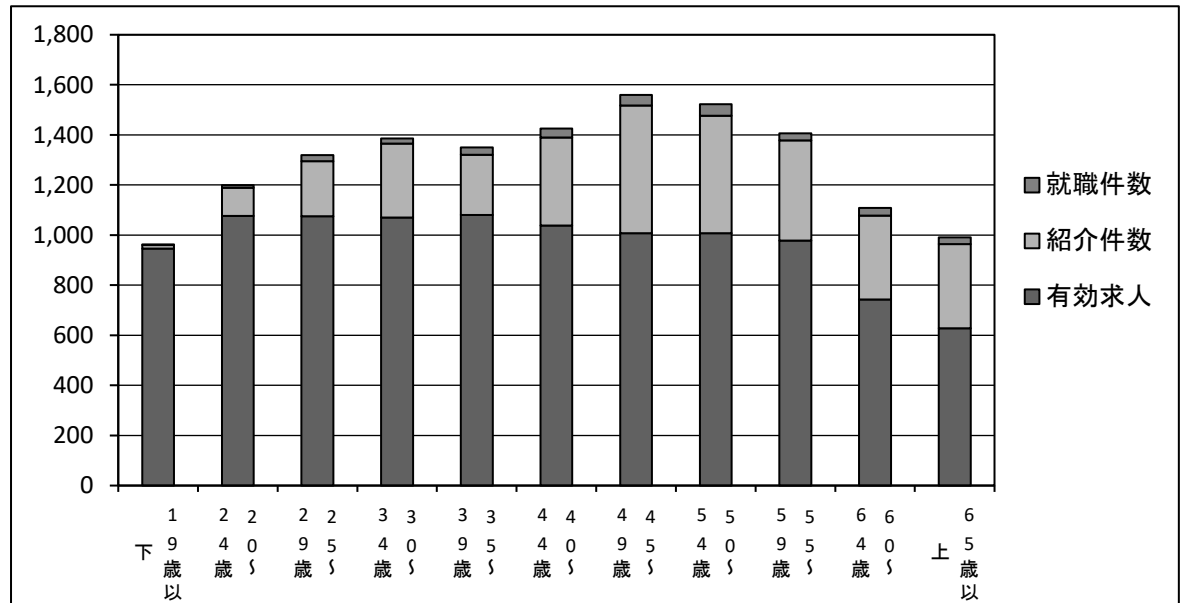
## [ 職種別 ]

	有効求人	紹介件数	就職件数
管理的職業	116	21	2
専門的・技術的職業	2,449	519	55
事務的職業	1,153	1,943	102
販売の職業	912	175	8
サービスの職業	3,135	192	36
保安の職業	938	43	8
農林漁業の職業	28	13	3
生産工程の職業	391	130	23
輸送・機械運転の職業	352	59	12
建設・採掘の職業	301	20	6
運搬・清掃等の職業	875	169	42
分類不能の職業	0	0	0
<b>職業計</b>	<b>10,650</b>	<b>3,284</b>	<b>297</b>



## [ 年齢別 ]

	有効求人	紹介件数	就職件数
19歳以下	946	14	3
20～24歳	1,076	113	10
25～29歳	1,075	220	24
30～34歳	1,070	296	20
35～39歳	1,080	241	29
40～44歳	1,038	352	36
45～49歳	1,008	509	43
50～54歳	1,008	468	46
55～59歳	978	400	28
60～64歳	743	335	31
65歳以上	628	336	27
<b>年齢計</b>	<b>10,650</b>	<b>3,284</b>	<b>297</b>





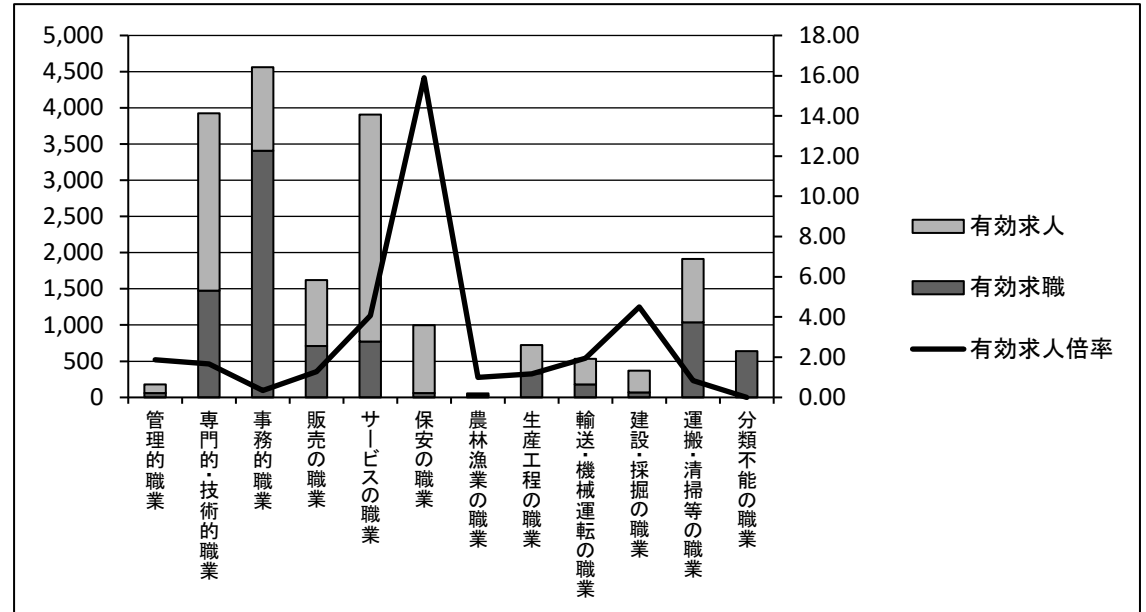
# 職種・年齢別の求人・求職状況

R3年2月

ハローワーク浦和

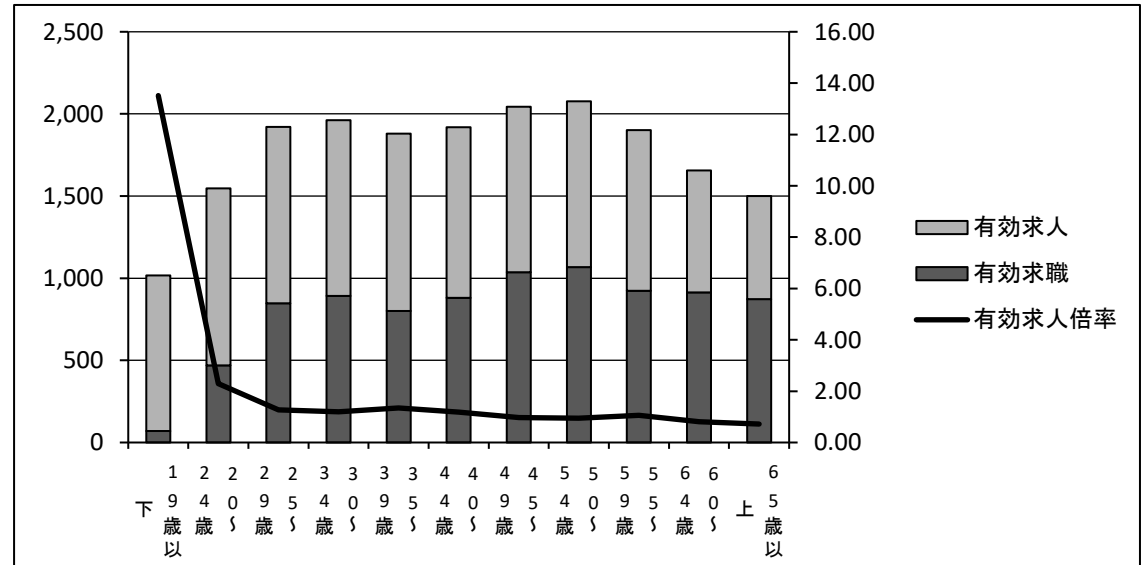
## [ 職種別 ]

	有効求職	有効求人	有効求人倍率
管理的職業	62	116	1.87
専門的・技術的職業	1,475	2,449	1.66
事務的職業	3,409	1,153	0.34
販売の職業	711	912	1.28
サービスの職業	771	3,135	4.07
保安の職業	59	938	15.90
農林漁業の職業	28	28	1.00
生産工程の職業	333	391	1.17
輸送・機械運転の職業	180	352	1.96
建設・採掘の職業	67	301	4.49
運搬・清掃等の職業	1,038	875	0.84
分類不能の職業	640	0	0.00
<b>職業計</b>	<b>8,773</b>	<b>10,650</b>	<b>1.21</b>



## [ 年齢別 ]

	有効求職	有効求人	有効求人倍率
19歳以下	70	946	13.51
20～24歳	470	1,076	2.29
25～29歳	847	1,075	1.27
30～34歳	892	1,070	1.20
35～39歳	800	1,080	1.35
40～44歳	881	1,038	1.18
45～49歳	1,036	1,008	0.97
50～54歳	1,068	1,008	0.94
55～59歳	923	978	1.06
60～64歳	913	743	0.81
65歳以上	873	628	0.72
<b>年齢計</b>	<b>8,773</b>	<b>10,650</b>	<b>1.21</b>



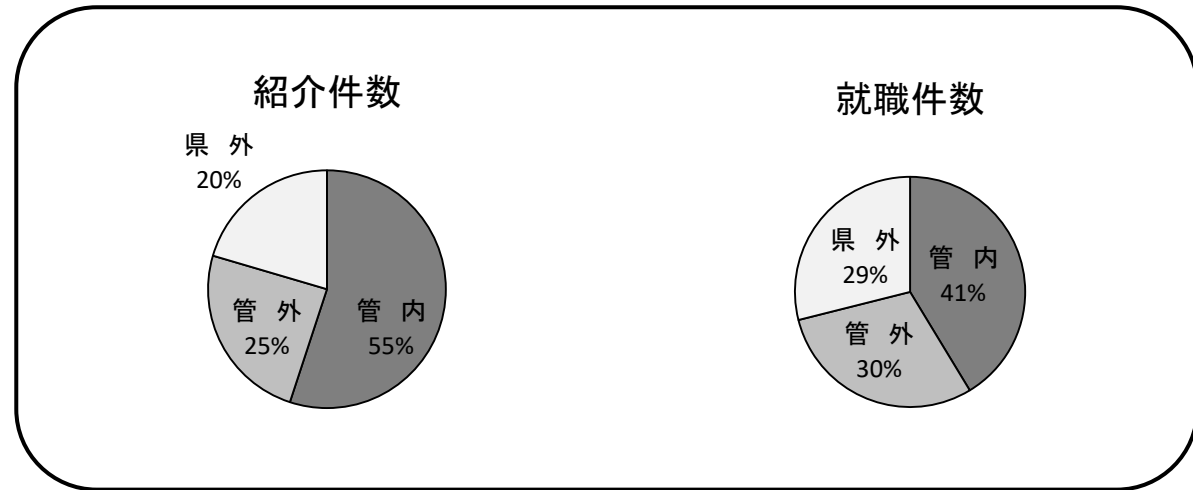
## 地域別の紹介・就職状況

R3年2月

ハローワーク浦和

### [ 常用 ]

	紹介件数	就職件数
管内	1058	50
管外	471	36
県外	393	35
管内外計	1,922	121



### [ 常用的パート ]

	紹介件数	就職件数
管内	241	28
管外	382	41
県外	510	68
管内外計	1,133	137

