

令和 3 年 1 月分

## 職業紹介業務取扱状況

### 〈毎月作成分〉

- ハローワーク管内指標（時系列）
- 求人・求職対照処理表（職種別）
- ハローワークの新規求人・求職受理時の賃金情報（職種別）
- 求人・求職のバランスシート（年齢・職種別）
- ハローワークの求人・求職状況（時系列） \*グラフ情報
- 産業別・事業所規模別求人の受理状況 \*グラフ情報
- 職種・年齢別の紹介・就職状況 \*グラフ情報
- 職種・年齢別の求人・求職状況 \*グラフ情報
- 地域別の紹介・就職状況（管内・管外・県外） \*グラフ情報

※ 令和元年12月分より、就業支援サテライト分を含む。

### 〈四半期作成分〉 \*6・9・12・3月分発行時掲載

- 中途採用賃金情報（職種・産業・年齢別・浦和管内平均）
- 中途採用賃金情報（職種・産業・年齢別・埼玉全县平均）

### 〈年1回作成分〉 \*4月分発行時（速報値）、5月分発行時（確定値）掲載

- 新規学校卒業者（職種別）初任給の平均賃金情報

発行 令和 3 年 3 月 2 日

ハローワーク浦和

# ハローワーク浦和 管内指標

ハローワーク浦和

	常用								常用的パート							
	新規求職	新規求人	有効求職	有効求人	新規求人倍率	有効求人倍率	紹介件数	就職件数	新規求職	新規求人	有効求職	有効求人	新規求人倍率	有効求人倍率	紹介件数	就職件数
H26年度	18,172	22,285	83,385	61,524	1.23	0.74	27,987	3,589	12,083	10,082	56,255	29,015	0.83	0.52	17,406	1,687
H28年度	16,401	33,154	76,257	93,471	2.02	1.23	23,923	3,474	10,267	14,150	48,763	41,037	1.38	0.84	13,921	1,407
H29年度	15,672	35,856	74,654	102,559	2.29	1.37	20,594	3,174	9,409	15,085	46,085	44,136	1.60	0.96	11,567	1,254
H30年度	15,353	37,808	75,164	109,214	2.46	1.45	18,057	2,961	9,218	16,262	45,954	48,185	1.76	1.05	9,446	1,125
H31/R元年度	12,433	23,968	57,989	70,464	1.93	1.22	16,281	1,859	7,518	18,248	35,038	51,351	2.43	1.47	8,793	1,853
R2年1月	1,142	2,452	4,648	6,145	2.15	1.32	1,014	102	714	1,549	2,745	4,221	2.17	1.54	889	98
R2年2月	1,027	2,174	4,727	6,181	2.12	1.31	1,540	126	625	1,808	2,841	4,212	2.89	1.48	1,013	137
R2年3月	1,110	1,630	4,908	6,087	1.47	1.24	1,583	172	520	1,565	2,864	4,526	3.01	1.58	769	173
R2年4月	1,274	2,073	5,051	5,599	1.63	1.11	998	121	551	1,105	2,703	4,145	2.01	1.53	467	131
R2年5月	989	1,676	5,072	5,245	1.69	1.03	895	100	514	1,511	2,574	4,015	2.94	1.56	421	81
R2年6月	1,210	1,884	5,356	5,409	1.56	1.01	1,401	138	670	1,560	2,746	4,067	2.33	1.48	770	122
R2年7月	1,125	2,343	5,526	5,549	2.08	1.00	1,529	116	562	1,404	2,820	4,113	2.50	1.46	675	165
R2年8月	1,026	1,610	5,786	5,486	1.57	0.95	1,314	120	458	1,317	2,859	3,739	2.88	1.31	520	112
R2年9月	1,052	1,711	5,979	5,462	1.63	0.91	1,395	123	576	1,447	2,958	3,870	2.51	1.31	653	127
R2年10月	1,125	2,806	6,088	5,997	2.49	0.99	1,417	126	654	1,499	3,077	4,034	2.29	1.31	673	135
R2年11月	954	1,727	5,854	6,124	1.81	1.05	1,344	127	498	1,374	3,062	4,013	2.76	1.31	520	121
R2年12月	857	2,060	5,635	6,428	2.40	1.14	1,236	123	405	1,027	2,893	3,664	2.54	1.27	366	97
R3年1月	1,165	2,053	5,740	5,788	1.76	1.01	1,338	114	498	1,316	2,747	3,510	2.64	1.28	636	83

# 求人・求職対照処理表

R3年1月

ハローワーク浦和

	常用				常用的パートタイム			
	有効求職	有効求人	新規求職	新規求人	有効求職	有効求人	新規求職	新規求人
<b>職業計</b>	<b>5,740</b>	<b>5,788</b>	<b>1,165</b>	<b>2,053</b>	<b>2,747</b>	<b>3,510</b>	<b>498</b>	<b>1,316</b>
<b>管理的職業</b>	<b>49</b>	<b>120</b>	<b>13</b>	<b>22</b>	<b>10</b>	<b>0</b>	<b>4</b>	<b>0</b>
<b>専門的・技術的職業</b>	<b>1,105</b>	<b>1,446</b>	<b>238</b>	<b>505</b>	<b>345</b>	<b>725</b>	<b>77</b>	<b>236</b>
開発技術者	47	19	8	4	12	0	5	0
製造技術者	100	23	21	11	27	6	6	5
建築・土木技術者等	48	136	9	46	7	6	2	1
情報処理・通信技術者	269	93	48	44	17	0	4	0
その他の技術者	11	10	3	4	0	0	0	0
医師、薬剤師等	24	10	8	1	27	8	6	3
保健師、助産師等	71	118	23	25	55	91	10	18
医療技術者	29	109	5	32	18	68	4	24
その他の保健医療	31	167	6	64	15	26	3	10
社会福祉の専門的職業	112	681	26	239	54	424	9	133
美術家、デザイナー等	167	13	34	7	21	2	7	0
その他の専門的職業	196	67	47	28	92	94	21	42
<b>事務的職業</b>	<b>2,187</b>	<b>475</b>	<b>461</b>	<b>203</b>	<b>980</b>	<b>326</b>	<b>212</b>	<b>147</b>
一般事務員	1,741	362	371	175	879	257	194	119
会計事務員	186	39	36	17	36	31	7	12
生産関連事務員	48	23	11	4	12	6	2	4
営業・販売関連事務員	169	42	34	0	40	31	8	11
外勤事務員	2	3	1	3	0	0	0	0
運輸・郵便事務	7	6	4	4	1	1	0	1
事務用機器操作の職業	34	0	4	0	12	0	1	0
<b>販売の職業</b>	<b>551</b>	<b>578</b>	<b>101</b>	<b>186</b>	<b>151</b>	<b>173</b>	<b>25</b>	<b>49</b>
商品販売の職業	218	209	38	45	129	171	19	49
販売類似の職業	17	9	2	2	1	0	0	0
営業の職業	316	360	61	139	21	2	6	0
<b>サービスの職業</b>	<b>428</b>	<b>1,513</b>	<b>91</b>	<b>504</b>	<b>292</b>	<b>1,206</b>	<b>62</b>	<b>550</b>
家庭生活支援サービス	1	0	0	0	5	89	3	22
介護サービスの職業	105	827	25	268	63	629	7	299
保健医療サービス	14	43	2	12	11	32	6	16
生活衛生サービス	24	56	5	29	14	58	4	36
飲食物調理の職業	116	515	30	179	91	283	22	120
接客・給仕の職業	85	38	13	1	59	22	9	3
居住施設・ビルの管理	48	8	7	4	24	3	7	0
その他のサービス	35	26	9	11	25	90	4	54
<b>保安の職業</b>	<b>39</b>	<b>652</b>	<b>12</b>	<b>228</b>	<b>17</b>	<b>427</b>	<b>7</b>	<b>92</b>
<b>農林漁業の職業</b>	<b>20</b>	<b>21</b>	<b>4</b>	<b>14</b>	<b>7</b>	<b>6</b>	<b>1</b>	<b>0</b>
<b>生産工程の職業</b>	<b>272</b>	<b>224</b>	<b>49</b>	<b>88</b>	<b>60</b>	<b>87</b>	<b>11</b>	<b>55</b>
生産設備(金属)	1	0	0	0	0	0	0	0
生産設備(金属除く)	10	13	1	6	1	6	0	0
生産設備(機械)	5	0	1	0	3	0	1	0
金属材料製造等	39	46	7	11	5	3	1	0
製品製造・加工処理	77	39	18	14	28	58	7	46
機械組立の職業	26	12	3	2	3	0	0	0
機械整備・修理の職業	29	84	5	46	3	6	0	5
製品検査(金属)	4	2	1	1	0	1	0	1
製品検査(金属除く)	2	0	0	0	1	0	0	0
機械検査の職業	3	3	0	0	0	6	0	0
生産関連・生産類似	76	25	13	8	16	7	2	3
<b>輸送・機械運転の職業</b>	<b>143</b>	<b>271</b>	<b>36</b>	<b>125</b>	<b>28</b>	<b>92</b>	<b>2</b>	<b>35</b>
鉄道運転の職業	0	0	0	0	0	0	0	0
自動車運転の職業	92	249	28	121	20	88	2	32
船舶・航空機運転	1	0	1	0	0	0	0	0
その他の輸送の職業	15	9	1	0	2	0	0	0
定置・建設機械運転	35	13	6	4	6	4	0	3
<b>建設・採掘の職業</b>	<b>66</b>	<b>286</b>	<b>16</b>	<b>133</b>	<b>5</b>	<b>4</b>	<b>2</b>	<b>2</b>
建設躯体工事の職業	12	98	1	58	2	2	1	0
建設の職業	23	78	6	26	2	0	0	0
電気工事の職業	17	36	5	15	0	0	0	0
土木の職業	14	74	4	34	1	2	1	2
採掘の職業	0	0	0	0	0	0	0	0
<b>運搬・清掃等の職業</b>	<b>425</b>	<b>202</b>	<b>73</b>	<b>45</b>	<b>588</b>	<b>464</b>	<b>76</b>	<b>150</b>
運搬の職業	151	121	35	18	57	56	10	24
清掃の職業	53	51	6	11	122	150	20	53
包装の職業	4	0	0	0	6	129	0	41
その他の運搬等の職業	217	30	32	16	403	129	46	32
<b>分類不能の職業</b>	<b>455</b>	<b>0</b>	<b>71</b>	<b>0</b>	<b>264</b>	<b>0</b>	<b>19</b>	<b>0</b>
<b>(IT関連計)</b>	<b>507</b>	<b>139</b>	<b>87</b>	<b>59</b>	<b>64</b>	<b>9</b>	<b>13</b>	<b>3</b>
(IT技術関連小計)	301	116	53	51	23	0	7	0
(IT操作関連小計)	201	15	33	8	39	9	5	3
(IT製造関連小計)	5	8	1	0	2	0	1	0
<b>(福祉関連計)</b>	<b>246</b>	<b>1,188</b>	<b>64</b>	<b>350</b>	<b>141</b>	<b>940</b>	<b>22</b>	<b>369</b>
(介護関連小計)	156	982	38	309	82	791	11	339
(その他小計)	90	206	26	41	59	149	11	30

# ハローワークの新規求人・求職受理時の賃金情報

R3年1月

ハローワーク浦和

	常用			常用的パート		
	求人賃金		求職賃金	求人賃金		求職賃金
	上限	下限		上限	下限	
<b>職業計</b>	<b>271,671</b>	<b>211,617</b>	<b>263,604</b>	<b>1,266</b>	<b>1,098</b>	<b>1,064</b>
<b>管理的職業</b>	<b>343,888</b>	<b>273,680</b>	<b>483,333</b>	-	-	<b>988</b>
<b>専門的・技術的職業</b>	<b>293,241</b>	<b>224,026</b>	<b>353,829</b>	<b>1,579</b>	<b>1,270</b>	<b>1,384</b>
開発技術者	380,000	245,667	365,714	-	-	953
製造技術者	324,116	252,673	246,667	1,037	1,004	1,285
建築・土木技術者等	399,411	252,030	1,361,111	1,236	1,087	1,000
情報処理・通信技術者	374,953	231,875	286,279	-	-	1,433
その他の技術者	326,667	226,667	216,667	-	-	-
医師、薬剤師等	344,700	225,600	400,000	3,550	2,825	2,060
保健師、助産師等	299,106	259,605	258,947	1,887	1,607	1,610
医療技術者	298,386	231,202	260,000	1,914	1,447	1,150
その他の保健医療	246,494	193,983	202,000	1,205	1,044	1,350
社会福祉の専門的職業	256,220	218,203	225,600	1,281	1,089	2,116
美術家、デザイナー等	346,008	251,308	375,938	-	-	1,067
その他の専門的職業	292,162	225,723	388,889	1,845	1,203	<b>1,027</b>
<b>事務的職業</b>	<b>263,587</b>	<b>201,463</b>	<b>240,000</b>	<b>1,176</b>	<b>1,077</b>	<b>1,017</b>
一般事務員	246,861	195,351	216,195	1,165	1,084	1,015
会計事務員	354,184	227,608	367,222	1,444	1,080	1,129
生産関連事務員	304,425	202,450	213,000	990	990	975
営業・販売関連事務員	-	-	360,000	1,063	1,013	1,000
外勤事務員	169,125	169,125	180,000	-	-	-
運輸・郵便事務	330,000	260,000	277,500	950	950	-
事務用機器操作の職業	-	-	197,500	-	-	950
<b>販売の職業</b>	<b>300,558</b>	<b>230,933</b>	<b>260,105</b>	<b>1,058</b>	<b>1,006</b>	<b>1,028</b>
商品販売の職業	273,963	203,569	214,118	1,058	1,006	1,014
販売類似の職業	360,000	200,000	225,000	-	-	-
営業の職業	306,352	238,600	287,797	-	-	1,082
<b>サービスの職業</b>	<b>233,370</b>	<b>197,111</b>	<b>226,585</b>	<b>1,268</b>	<b>1,092</b>	<b>1,015</b>
家庭生活支援サービス	-	-	-	1,214	967	965
介護サービスの職業	249,827	214,161	216,400	1,447	1,222	1,044
保健医療サービス	229,613	194,338	200,000	1,306	1,083	1,100
生活衛生サービス	316,545	224,600	225,000	1,392	1,069	1,038
飲食物調理の職業	212,723	179,333	241,154	1,062	963	979
接客・給仕の職業	240,000	200,000	243,846	1,200	1,000	1,041
居住施設・ビルの管理	243,955	213,955	152,000	-	-	1,013
その他のサービス	211,455	175,855	238,571	1,154	1,013	988
<b>保安の職業</b>	<b>230,330</b>	<b>186,524</b>	<b>245,455</b>	<b>1,347</b>	<b>1,090</b>	<b>963</b>
<b>農林漁業の職業</b>	<b>434,000</b>	<b>246,000</b>	<b>175,000</b>	-	-	<b>800</b>
<b>生産工程の職業</b>	<b>329,359</b>	<b>207,942</b>	<b>211,333</b>	<b>1,103</b>	<b>989</b>	<b>1,041</b>
生産設備(金属)	-	-	-	-	-	-
生産設備(金属除く)	318,000	233,550	200,000	-	-	-
生産設備(機械)	-	-	300,000	-	-	950
金属材料製造等	348,875	213,125	211,429	-	-	900
製品製造・加工処理	319,829	239,264	221,667	1,018	969	966
機械組立の職業	225,750	170,750	216,667	-	-	-
機械整備・修理の職業	332,794	199,829	180,000	1,311	1,047	-
製品検査(金属)	250,000	210,000	180,000	1,200	1,000	-
製品検査(金属除く)	-	-	-	-	-	-
機械検査の職業	-	-	-	-	-	-
生産関連・生産類似	357,975	210,600	201,111	1,367	1,050	1,650
<b>輸送・機械運転の職業</b>	<b>241,679</b>	<b>197,874</b>	<b>258,438</b>	<b>1,108</b>	<b>987</b>	<b>975</b>
鉄道運転の職業	-	-	-	-	-	-
自動車運転の職業	244,899	198,285	262,000	1,105	973	975
船舶・航空機運転	-	-	300,000	-	-	-
その他の輸送の職業	-	-	-	-	-	-
定置・建設機械運転	207,333	193,500	236,667	1,140	1,140	-
<b>建設・採掘の職業</b>	<b>352,465</b>	<b>237,391</b>	<b>236,667</b>	<b>1,000</b>	<b>933</b>	<b>925</b>
建設躯体工事の職業	376,275	249,550	200,000	-	-	950
建設の職業	368,354	242,700	266,667	-	-	-
電気工事の職業	348,490	239,020	237,500	-	-	-
土木の職業	328,645	225,219	200,000	1,000	933	900
採掘の職業	-	-	-	-	-	-
<b>運搬・清掃等の職業</b>	<b>242,710</b>	<b>208,699</b>	<b>211,884</b>	<b>1,025</b>	<b>993</b>	<b>962</b>
運搬の職業	247,277	219,206	243,750	1,059	1,008	959
清掃の職業	241,466	214,011	166,667	1,019	1,001	952
包装の職業	-	-	-	962	962	-
その他の運搬等の職業	236,436	188,813	187,742	1,059	999	968
<b>分類不能の職業</b>	<b>-</b>	<b>-</b>	<b>225,690</b>	<b>-</b>	<b>-</b>	<b>960</b>
<b>(IT関連計)</b>	<b>370,508</b>	<b>239,551</b>	<b>268,442</b>	<b>1,367</b>	<b>1,050</b>	<b>1,168</b>
(IT技術関連小計)	373,803	235,906	287,447	-	-	1,196
(IT操作関連小計)	350,740	261,423	236,552	1,367	1,050	1,183
(IT製造関連小計)	-	-	300,000	-	-	950
<b>(福祉関連計)</b>	<b>260,073</b>	<b>222,699</b>	<b>237,966</b>	<b>1,486</b>	<b>1,252</b>	<b>1,697</b>
(介護関連小計)	254,411	218,065	226,842	1,431	1,203	1,840
(その他小計)	292,912	249,573	258,095	1,815	1,552	1,555

# 求人・求職 [年齢・職種別] バランスシート

R3年1月

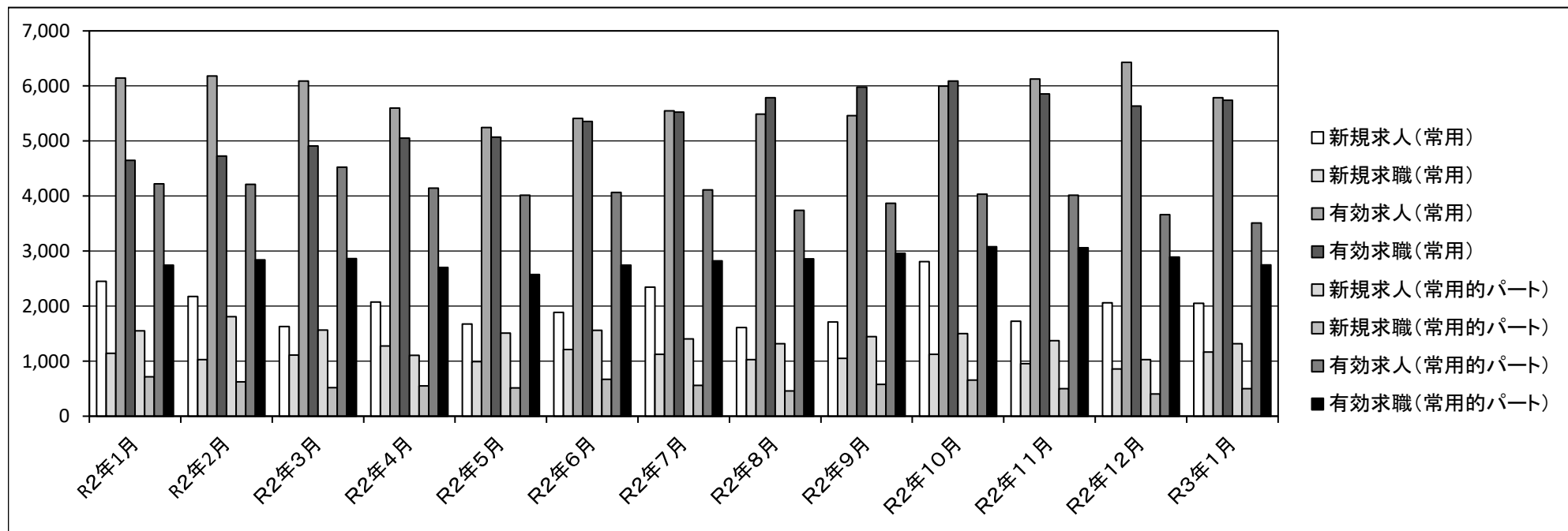
ハローワーク浦和

		常用						常用的パート					
		合計	～24歳	25～34歳	35～44歳	45～54歳	55歳～	合計	～24歳	25～34歳	35～44歳	45～54歳	55歳～
合 計	有効求人	5,788	1,176	1,252	1,219	1,110	1,031	3,510	608	652	652	652	946
	有効求職	5,740	434	1,341	1,127	1,418	1,420	2,747	98	369	469	607	1,204
	有効求人倍率	1.01	2.71	0.93	1.08	0.78	0.73	1.28	6.20	1.77	1.39	1.07	0.79
専門的・技術的職業	有効求人	1,446	307	306	293	284	256	725	134	135	135	135	186
	有効求職	1,105	66	353	196	207	283	345	3	79	59	56	148
	有効求人倍率	1.31	4.65	0.87	1.49	1.37	0.90	2.10	44.67	1.71	2.29	2.41	1.26
事務的職業	有効求人	475	108	108	95	85	79	326	60	60	60	60	86
	有効求職	2,187	136	521	491	564	475	980	27	122	207	243	381
	有効求人倍率	0.22	0.79	0.21	0.19	0.15	0.17	0.33	2.22	0.49	0.29	0.25	0.23
販売の職業	有効求人	578	134	135	135	114	60	173	32	32	32	32	45
	有効求職	551	33	98	105	150	165	151	8	20	20	30	73
	有効求人倍率	1.05	4.06	1.38	1.29	0.76	0.36	1.15	4.00	1.60	1.60	1.07	0.62
サービスの職業	有効求人	1,513	283	319	312	300	299	1,206	205	222	222	222	335
	有効求職	428	44	81	76	111	116	292	5	41	39	72	135
	有効求人倍率	3.54	6.43	3.94	4.11	2.70	2.58	4.13	41.00	5.41	5.69	3.08	2.48
保安の職業	有効求人	652	95	136	138	119	164	427	58	83	83	83	120
	有効求職	39	0	4	3	9	23	17	0	0	0	0	17
	有効求人倍率	16.72	-	34.00	46.00	13.22	7.13	25.12	-	-	-	-	7.06
生産工程・労務の職業	有効求人	224	56	53	49	42	24	87	16	16	16	16	23
	有効求職	272	20	57	49	92	54	60	1	7	10	19	23
	有効求人倍率	0.82	2.80	0.93	1.00	0.46	0.44	1.45	16.00	2.29	1.60	0.84	1.00
輸送・機械運転の職業	有効求人	271	52	55	60	55	49	92	17	17	17	17	24
	有効求職	143	2	19	25	48	49	28	0	0	1	3	24
	有効求人倍率	1.90	26.00	2.89	2.40	1.15	1.00	3.29	-	-	17.00	5.67	1.00
建設・採掘の職業	有効求人	286	66	65	61	46	48	4	0	1	1	1	1
	有効求職	66	6	11	13	17	19	5	0	1	1	1	2
	有効求人倍率	4.33	11.00	5.91	4.69	2.71	2.53	0.80	-	1.00	1.00	1.00	0.50
運搬・清掃等の職業	有効求人	202	43	44	43	36	36	464	84	85	85	85	125
	有効求職	425	47	71	74	124	109	588	33	53	71	143	288
	有効求人倍率	0.48	0.91	0.62	0.58	0.29	0.33	0.79	2.55	1.60	1.20	0.59	0.43

(注) 1. 求人倍率は、求職者一人当たりの求人募集数を意味しています。  
 2. 職業の合計欄には、[管理的職業][農林漁業の職業]及び分類不能な職業が含まれています。

## ハローワーク求人・求職受理状況(時系列)

	常用					常用的パート				
	新規求人	新規求職	有効求人	有効求職	有効求人倍率	新規求人	新規求職	有効求人	有効求職	有効求人倍率
R2年1月	2,452	1,142	6,145	4,648	1.32	1,549	714	4,221	2,745	1.54
R2年2月	2,174	1,027	6,181	4,727	1.31	1,808	625	4,212	2,841	1.48
R2年3月	1,630	1,110	6,087	4,908	1.24	1,565	520	4,526	2,864	1.58
R2年4月	2,073	1,274	5,599	5,051	1.11	1,105	551	4,145	2,703	1.53
R2年5月	1,676	989	5,245	5,072	1.03	1,511	514	4,015	2,574	1.56
R2年6月	1,884	1,210	5,409	5,356	1.01	1,560	670	4,067	2,746	1.48
R2年7月	2,343	1,125	5,549	5,526	1.00	1,404	562	4,113	2,820	1.46
R2年8月	1,610	1,026	5,486	5,786	0.95	1,317	458	3,739	2,859	1.31
R2年9月	1,711	1,052	5,462	5,979	0.91	1,447	576	3,870	2,958	1.31
R2年10月	2,806	1,125	5,997	6,088	0.99	1,499	654	4,034	3,077	1.31
R2年11月	1,727	954	6,124	5,854	1.05	1,374	498	4,013	3,062	1.31
R2年12月	2,060	857	6,428	5,635	1.14	1,027	405	3,664	2,893	1.27
R3年1月	2,053	1,165	5,788	5,740	1.01	1,316	498	3,510	2,747	1.28

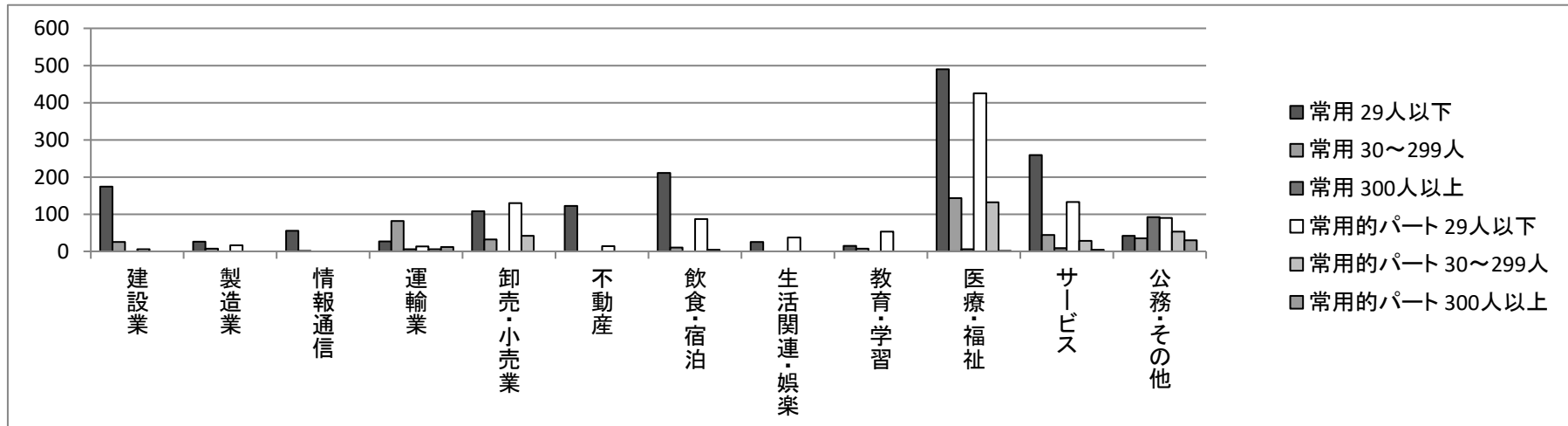


# 産業別・事業所規模別新規求人の受理状況

R3年1月

ハローワーク浦和

	常用				常用的パート			
	29人以下	30～299人	300人以上	事業所規模計	29人以下	30～299人	300人以上	事業所規模計
建設業	174	25	0	199	6	0	0	6
製造業	26	7	0	33	16	0	0	16
情報通信	55	1	0	56	0	0	0	0
運輸業	27	82	6	115	13	6	12	31
卸売・小売業	108	32	0	140	130	42	0	172
不動産	122	0	0	122	14	0	0	14
飲食・宿泊	211	10	0	221	87	4	0	91
生活関連・娯楽	25	0	0	25	37	0	0	37
教育・学習	15	7	0	22	53	0	0	53
医療・福祉	490	143	6	639	425	132	1	558
サービス	259	44	9	312	133	28	4	165
公務・その他	42	35	92	169	90	53	30	173
産業計	1554	386	113	2,053	1004	265	47	1,316



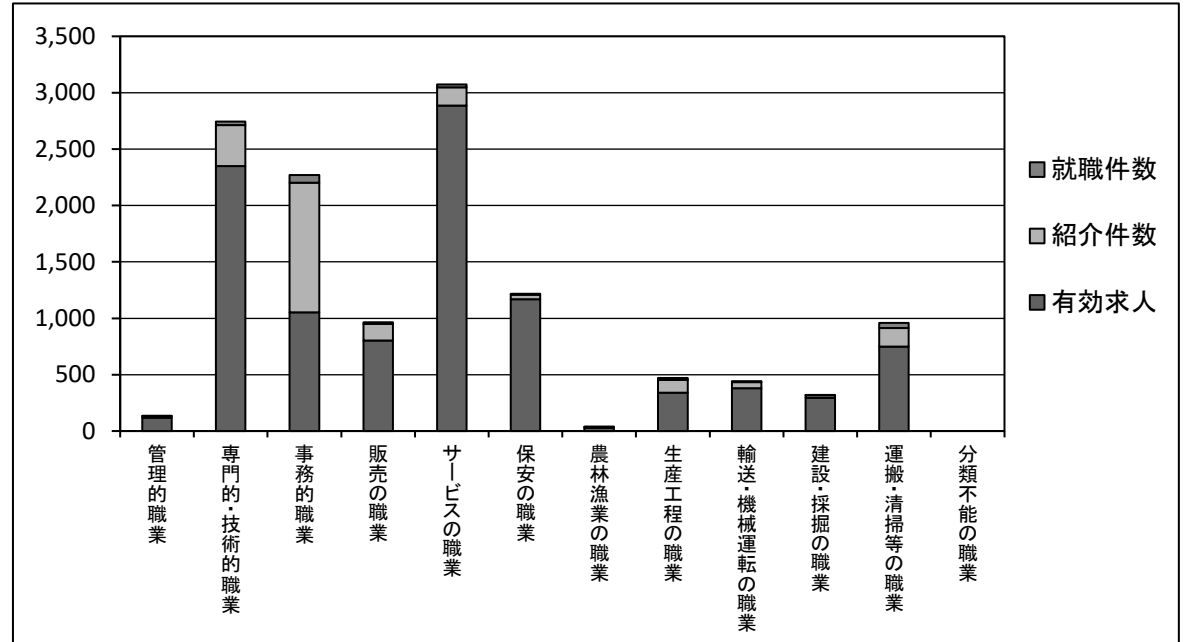
# 職種・年齢別の紹介・就職状況

R3年1月

ハローワーク浦和

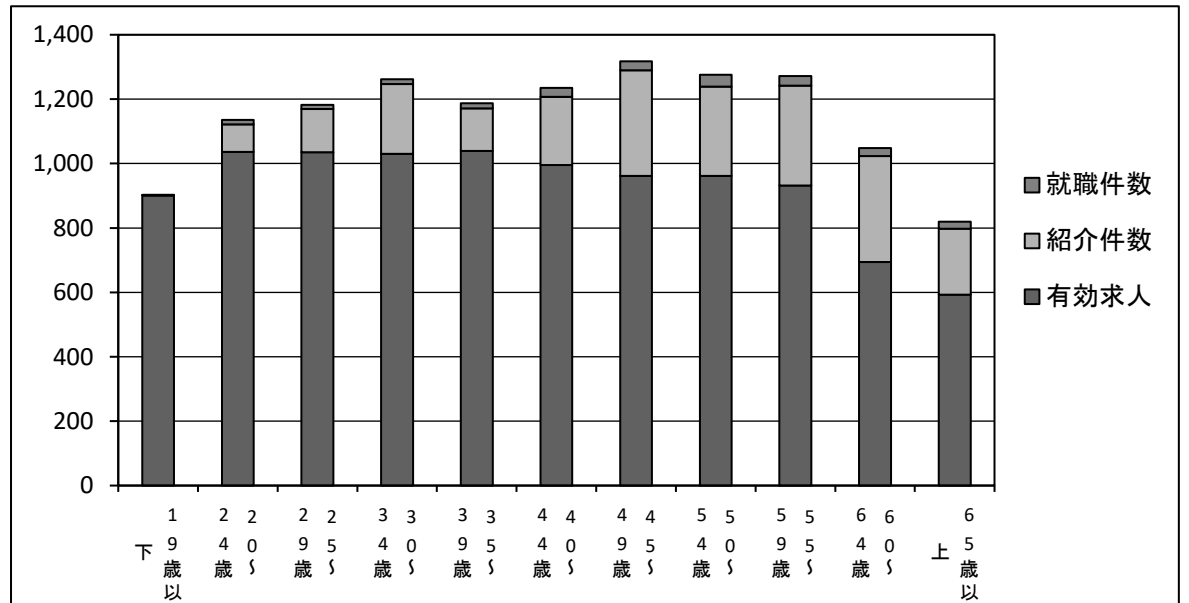
## [ 職種別 ]

	有効求人	紹介件数	就職件数
管理的職業	120	13	1
専門的・技術的職業	2,351	362	30
事務的職業	1,052	1,150	67
販売の職業	804	146	16
サービスの職業	2,887	160	26
保安の職業	1,169	40	8
農林漁業の職業	29	7	3
生産工程の職業	340	114	18
輸送・機械運転の職業	381	54	8
建設・採掘の職業	296	22	3
運搬・清掃等の職業	750	163	47
分類不能の職業	0	0	0
<b>職業計</b>	<b>10,179</b>	<b>2,231</b>	<b>227</b>



## [ 年齢別 ]

	有効求人	紹介件数	就職件数
19歳以下	901	1	1
20～24歳	1,036	86	14
25～29歳	1,035	134	13
30～34歳	1,030	217	15
35～39歳	1,039	132	16
40～44歳	995	212	28
45～49歳	962	328	27
50～54歳	962	277	37
55～59歳	932	310	30
60～64歳	694	329	25
65歳以上	593	205	21
<b>年齢計</b>	<b>10,179</b>	<b>2,231</b>	<b>227</b>





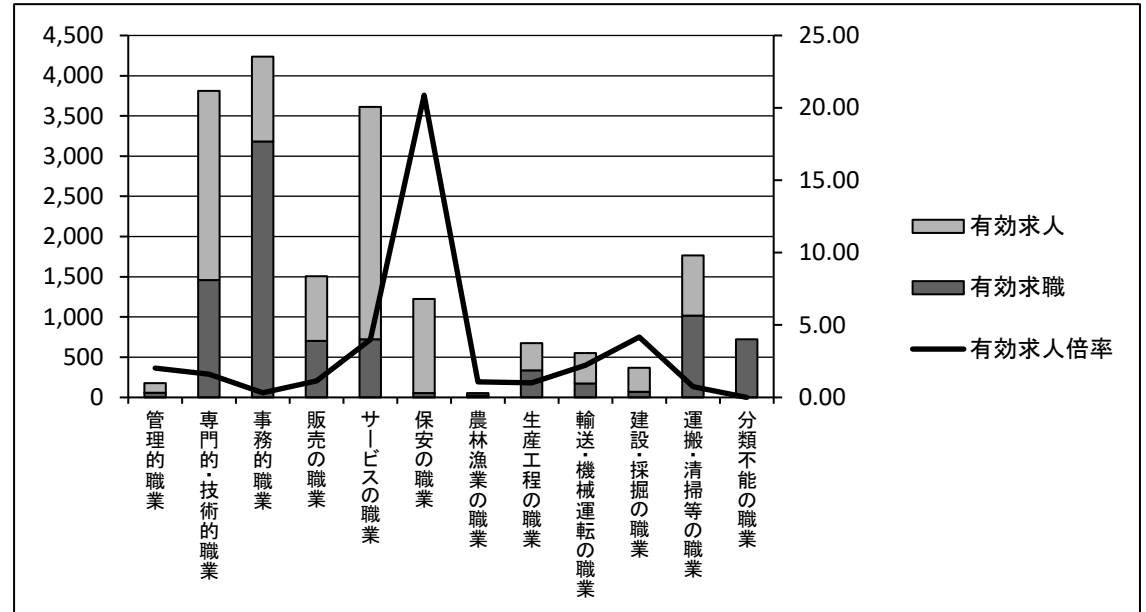
# 職種・年齢別の求人・求職状況

R3年1月

ハローワーク浦和

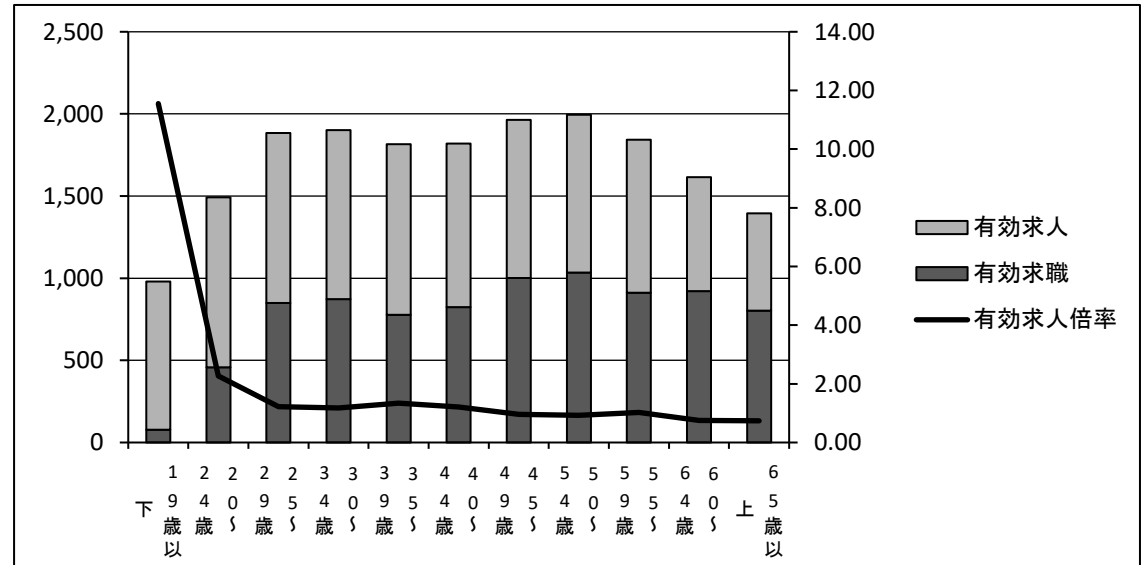
## [ 職種別 ]

	有効求職	有効求人	有効求人倍率
管理的職業	59	120	2.03
専門的・技術的職業	1,459	2,351	1.61
事務的職業	3,184	1,052	0.33
販売の職業	702	804	1.15
サービスの職業	724	2,887	3.99
保安の職業	56	1,169	20.88
農林漁業の職業	27	29	1.07
生産工程の職業	335	340	1.01
輸送・機械運転の職業	172	381	2.22
建設・採掘の職業	71	296	4.17
運搬・清掃等の職業	1,017	750	0.74
分類不能の職業	722	0	0.00
<b>職業計</b>	<b>8,528</b>	<b>10,179</b>	<b>1.19</b>



## [ 年齢別 ]

	有効求職	有効求人	有効求人倍率
19歳以下	78	901	11.55
20～24歳	457	1,036	2.27
25～29歳	849	1,035	1.22
30～34歳	872	1,030	1.18
35～39歳	777	1,039	1.34
40～44歳	824	995	1.21
45～49歳	1,002	962	0.96
50～54歳	1,034	962	0.93
55～59歳	911	932	1.02
60～64歳	922	694	0.75
65歳以上	802	593	0.74
<b>年齢計</b>	<b>8,528</b>	<b>10,179</b>	<b>1.19</b>



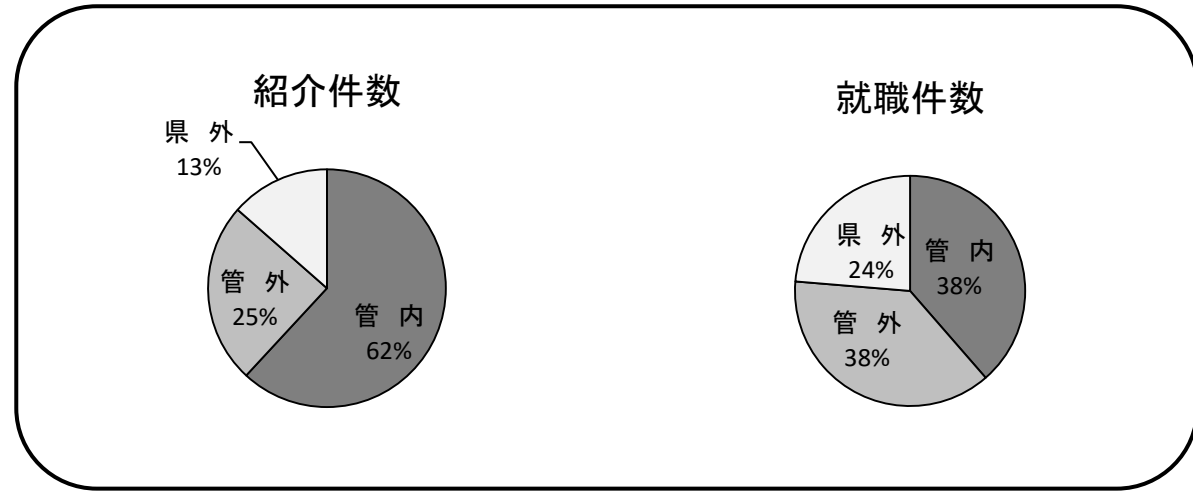
## 地域別の紹介・就職状況

R3年1月

ハローワーク浦和

### [ 常用 ]

	紹介件数	就職件数
管内	828	44
管外	329	43
県外	181	27
管内外計	<b>1,338</b>	<b>114</b>



### [ 常用的パート ]

	紹介件数	就職件数
管内	200	24
管外	210	32
県外	226	27
管内外計	<b>636</b>	<b>83</b>

