

令和 2 年 12 月分

職業紹介業務取扱状況

〈毎月作成分〉

- ハローワーク管内指標（時系列）
- 求人・求職対照処理表（職種別）
- ハローワークの新規求人・求職受理時の賃金情報（職種別）
- 求人・求職のバランスシート（年齢・職種別）
- ハローワークの求人・求職状況（時系列） *グラフ情報
- 産業別・事業所規模別求人の受理状況 *グラフ情報
- 職種・年齢別の紹介・就職状況 *グラフ情報
- 職種・年齢別の求人・求職状況 *グラフ情報
- 地域別の紹介・就職状況（管内・管外・県外） *グラフ情報

※ 令和元年12月分より、就業支援サテライト分を含む。

〈四半期作成分〉 *6・9・12・3月分発行時掲載

- 中途採用賃金情報（職種・産業・年齢別・浦和管内平均）
- 中途採用賃金情報（職種・産業・年齢別・埼玉全县平均）

〈年1回作成分〉 *4月分発行時（速報値）、5月分発行時（確定値）掲載

- 新規学校卒業者（職種別）初任給の平均賃金情報

発行 令和 3 年 1 月 29 日

ハローワーク浦和

ハローワーク浦和 管内指標

ハローワーク浦和

	常用								常用的パート							
	新規求職	新規求人	有効求職	有効求人	新規求人倍率	有効求人倍率	紹介件数	就職件数	新規求職	新規求人	有効求職	有効求人	新規求人倍率	有効求人倍率	紹介件数	就職件数
H26年度	18,172	22,285	83,385	61,524	1.23	0.74	27,987	3,589	12,083	10,082	56,255	29,015	0.83	0.52	17,406	1,687
H28年度	16,401	33,154	76,257	93,471	2.02	1.23	23,923	3,474	10,267	14,150	48,763	41,037	1.38	0.84	13,921	1,407
H29年度	15,672	35,856	74,654	102,559	2.29	1.37	20,594	3,174	9,409	15,085	46,085	44,136	1.60	0.96	11,567	1,254
H30年度	15,353	37,808	75,164	109,214	2.46	1.45	18,057	2,961	9,218	16,262	45,954	48,185	1.76	1.05	9,446	1,125
H31/R元年度	12,433	23,968	57,989	70,464	1.93	1.22	16,281	1,859	7,518	18,248	35,038	51,351	2.43	1.47	8,793	1,853
R1年12月	812	1,657	4,520	6,389	2.04	1.41	1,009	135	437	1,147	2,647	4,255	2.62	1.61	504	119
R2年1月	1,142	2,452	4,648	6,145	2.15	1.32	1,014	102	714	1,549	2,745	4,221	2.17	1.54	889	98
R2年2月	1,027	2,174	4,727	6,181	2.12	1.31	1,540	126	625	1,808	2,841	4,212	2.89	1.48	1,013	137
R2年3月	1,110	1,630	4,908	6,087	1.47	1.24	1,583	172	520	1,565	2,864	4,526	3.01	1.58	769	173
R2年4月	1,274	2,073	5,051	5,599	1.63	1.11	998	121	551	1,105	2,703	4,145	2.01	1.53	467	131
R2年5月	989	1,676	5,072	5,245	1.69	1.03	895	100	514	1,511	2,574	4,015	2.94	1.56	421	81
R2年6月	1,210	1,884	5,356	5,409	1.56	1.01	1,401	138	670	1,560	2,746	4,067	2.33	1.48	770	122
R2年7月	1,125	2,343	5,526	5,549	2.08	1.00	1,529	116	562	1,404	2,820	4,113	2.50	1.46	675	165
R2年8月	1,026	1,610	5,786	5,486	1.57	0.95	1,314	120	458	1,317	2,859	3,739	2.88	1.31	520	112
R2年9月	1,052	1,711	5,979	5,462	1.63	0.91	1,395	123	576	1,447	2,958	3,870	2.51	1.31	653	127
R2年10月	1,125	2,806	6,088	5,997	2.49	0.99	1,417	126	654	1,499	3,077	4,034	2.29	1.31	673	135
R2年11月	954	1,727	5,854	6,124	1.81	1.05	1,344	127	498	1,374	3,062	4,013	2.76	1.31	520	121
R2年12月	857	2,060	5,635	6,428	2.40	1.14	1,236	123	405	1,027	2,893	3,664	2.54	1.27	366	97

求人・求職対照処理表

R2年12月

ハローワーク浦和

	常用				常用的パートタイム			
	有効求職	有効求人	新規求職	新規求人	有効求職	有効求人	新規求職	新規求人
職業計	5,635	6,428	857	2,060	2,893	3,664	405	1,027
管理的職業	49	338	7	89	7	0	1	0
専門的・技術的職業	1,046	1,540	156	416	340	837	61	207
開発技術者	47	18	4	8	7	0	3	0
製造技術者	87	26	15	8	29	1	3	1
建築・土木技術者等	54	141	10	49	8	5	2	2
情報処理・通信技術者	267	86	40	18	15	0	2	0
その他の技術者	11	9	2	2	1	0	0	0
医師、薬剤師等	18	11	4	0	27	6	6	1
保健師、助産師等	62	126	7	40	60	106	11	41
医療技術者	30	105	5	45	17	70	2	22
その他の保健医療	32	156	5	46	15	26	2	8
社会福祉の専門的職業	104	796	26	175	59	491	8	89
美術家、デザイナー等	147	10	18	3	15	2	4	0
その他の専門的職業	187	56	20	22	87	130	18	43
事務的職業	2,140	438	297	235	1,012	318	136	87
一般事務員	1,701	248	235	91	902	244	114	61
会計事務員	180	38	31	17	41	28	6	10
生産関連事務員	51	20	7	9	11	4	7	1
営業・販売関連事務員	166	47	22	38	37	38	5	15
外勤事務員	2	80	0	80	1	0	0	0
運輸・郵便事務	5	5	0	0	1	0	0	0
事務用機器操作の職業	35	0	2	0	19	4	4	0
販売の職業	555	582	95	218	163	313	16	53
商品販売の職業	222	267	28	94	142	310	13	53
販売類似の職業	17	7	3	0	1	0	1	0
営業の職業	316	308	64	124	20	3	2	0
サービスの職業	417	1,973	63	621	311	1,148	48	373
家庭生活支援サービス	1	0	0	0	3	83	0	52
介護サービスの職業	101	792	13	317	71	599	14	162
保健医療サービス	20	40	1	9	7	22	1	7
生活衛生サービス	27	70	5	13	14	61	1	13
飲食物調理の職業	103	913	14	238	98	280	12	110
接客・給仕の職業	86	129	14	33	62	33	9	6
居住施設・ビルの管理	42	6	7	0	26	6	5	1
その他のサービス	37	23	9	11	30	64	6	22
保安の職業	38	546	8	202	18	375	5	66
農林漁業の職業	18	14	7	3	7	7	1	0
生産工程の職業	263	220	54	81	66	65	8	23
生産設備(金属)	1	1	1	0	0	0	0	0
生産設備(金属除く)	10	8	0	6	1	6	0	6
生産設備(機械)	6	0	1	0	2	0	1	0
金属材料製造等	35	66	7	24	7	5	1	2
製品製造・加工処理	72	39	12	22	28	39	4	13
機械組立の職業	26	11	9	6	4	0	1	0
機械整備・修理の職業	28	66	7	9	4	2	0	0
製品検査(金属)	3	1	0	1	0	0	0	0
製品検査(金属除く)	2	0	0	0	1	0	0	0
機械検査の職業	5	3	2	0	0	6	0	0
生産関連・生産類似	75	25	15	13	19	7	1	2
輸送・機械運転の職業	126	247	27	63	38	91	9	28
鉄道運転の職業	0	0	0	0	0	0	0	0
自動車運転の職業	79	226	12	56	27	85	6	27
船舶・航空機運転	0	0	0	0	1	0	0	0
その他の輸送の職業	16	9	6	4	4	3	1	0
定置・建設機械運転	31	12	9	3	6	3	2	1
建設・採掘の職業	66	314	12	87	7	3	1	0
建設躯体工事の職業	14	115	2	22	2	2	1	0
建設の職業	21	93	4	29	4	0	0	0
電気工事の職業	15	39	2	14	1	0	0	0
土木の職業	16	67	4	22	0	1	0	0
採掘の職業	0	0	0	0	0	0	0	0
運搬・清掃等の職業	400	216	51	45	588	507	87	190
運搬の職業	132	121	22	18	55	72	10	14
清掃の職業	51	66	5	23	120	206	36	45
包装の職業	4	1	0	0	9	97	1	89
その他の運搬等の職業	213	28	24	4	404	132	40	42
分類不能の職業	517	0	80	0	336	0	32	0
(IT関連計)	495	139	62	34	65	10	13	2
(IT技術関連小計)	298	116	42	24	18	0	3	0
(IT操作関連小計)	192	13	17	3	45	10	9	2
(IT製造関連小計)	5	10	3	7	2	0	1	0
(福祉関連計)	227	1,173	35	472	153	916	29	301
(介護関連小計)	148	957	23	379	90	751	17	233
(その他小計)	79	216	12	93	63	165	12	68

ハローワークの新規求人・求職受理時の賃金情報

R2年12月

ハローワーク浦和

	常用			常用的パート		
	求人賃金		求職賃金	求人賃金		求職賃金
	上限	下限		上限	下限	
職業計	275,358	213,946	237,841	1,238	1,087	1,062
管理的職業	395,016	338,672	310,000	-	-	-
専門的・技術的職業	283,690	222,879	258,926	1,579	1,313	1,396
開発技術者	285,200	215,833	425,000	-	-	2,250
製造技術者	280,330	223,731	230,667	940	940	1,000
建築・土木技術者等	387,207	236,049	283,333	2,100	1,065	1,750
情報処理・通信技術者	328,441	218,353	266,216	-	-	1,000
その他の技術者	400,000	230,000	315,000	-	-	-
医師、薬剤師等	-	-	400,000	6,250	2,500	2,200
保健師、助産師等	305,259	261,861	278,571	1,721	1,483	1,509
医療技術者	302,584	265,376	256,000	1,852	1,553	1,200
その他の保健医療	255,070	195,425	220,000	1,450	1,110	975
社会福祉の専門的職業	243,448	212,763	209,200	1,260	1,141	1,169
美術家、デザイナー等	233,333	166,667	211,765	-	-	1,217
その他の専門的職業	290,486	211,807	296,316	1,829	1,361	1,203
事務的職業	239,966	196,000	223,180	1,183	1,006	1,016
一般事務員	230,064	189,612	217,524	1,144	1,007	1,013
会計事務員	330,833	209,250	241,600	1,344	1,004	970
生産関連事務員	243,400	198,250	275,000	1,250	1,100	1,047
営業・販売関連事務員	229,032	205,032	246,316	1,208	994	1,100
外勤事務員	296,635	278,185	-	-	-	-
運輸・郵便事務	-	-	-	-	-	-
事務用機器操作の職業	-	-	200,000	-	-	988
販売の職業	317,707	218,043	263,182	1,287	1,112	1,054
商品販売の職業	342,743	226,548	224,231	1,287	1,112	1,005
販売類似の職業	-	-	340,000	-	-	1,200
営業の職業	284,968	206,922	277,500	-	-	1,250
サービスの職業	254,513	208,654	220,000	1,176	1,042	1,065
家庭生活支援サービス	-	-	-	1,315	968	-
介護サービスの職業	245,134	210,298	220,000	1,295	1,162	1,060
保健医療サービス	229,025	187,013	190,000	1,140	1,027	1,000
生活衛生サービス	380,000	265,714	232,000	1,214	964	1,000
飲食物調理の職業	254,043	201,259	256,667	1,021	943	998
接客・給仕の職業	350,000	247,059	202,500	1,133	1,076	1,023
居住施設・ビルの管理	-	-	192,857	1,000	1,000	980
その他のサービス	208,889	177,222	212,222	1,199	976	1,400
保安の職業	234,803	188,605	162,857	1,295	1,118	980
農林漁業の職業	300,000	200,000	238,333	-	-	-
生産工程の職業	305,095	201,615	232,264	1,357	1,034	993
生産設備(金属)	-	-	210,000	-	-	-
生産設備(金属除く)	250,000	220,000	-	1,100	928	-
生産設備(機械)	-	-	180,000	-	-	1,000
金属材料製造等	338,500	200,412	283,333	2,000	1,200	1,000
製品製造・加工処理	275,403	198,411	218,333	1,267	960	933
機械組立の職業	308,000	195,400	210,000	-	-	-
機械整備・修理の職業	313,167	198,800	250,000	-	-	-
製品検査(金属)	250,000	210,000	-	-	-	-
製品検査(金属除く)	-	-	-	-	-	-
機械検査の職業	-	-	225,000	-	-	-
生産関連・生産類似	294,143	210,000	234,000	1,500	1,300	1,160
輸送・機械運転の職業	249,161	197,940	232,308	1,033	978	993
鉄道運転の職業	-	-	-	-	-	-
自動車運転の職業	239,367	196,582	255,000	1,035	977	988
船舶・航空機運転	-	-	-	-	-	-
その他の輸送の職業	310,950	209,000	170,000	-	-	1,000
定置・建設機械運転	300,000	202,500	236,667	1,000	1,000	1,000
建設・採掘の職業	379,653	242,707	279,167	-	-	1,000
建設躯体工事の職業	411,920	280,980	300,000	-	-	1,000
建設の職業	374,914	222,600	312,500	-	-	-
電気工事の職業	364,600	232,600	300,000	-	-	-
土木の職業	376,367	266,150	225,000	-	-	-
採掘の職業	-	-	-	-	-	-
運搬・清掃等の職業	226,243	187,385	223,182	1,036	1,003	969
運搬の職業	375,852	231,460	230,000	1,100	1,029	980
清掃の職業	196,611	178,898	217,500	1,096	1,069	959
包装の職業	-	-	-	960	958	1,000
その他の運搬等の職業	209,978	181,503	216,842	1,034	958	973
分類不能の職業	-	-	239,254	-	-	970
(IT関連計)	318,228	212,600	255,517	1,500	1,300	1,105
(IT技術関連小計)	313,129	214,762	267,949	-	-	1,167
(IT操作関連小計)	305,000	217,500	225,000	1,500	1,300	1,095
(IT製造関連小計)	385,000	185,000	256,667	-	-	1,000
(福祉関連計)	254,860	219,544	230,909	1,406	1,224	1,231
(介護関連小計)	247,928	212,351	212,381	1,311	1,140	1,038
(その他小計)	283,054	248,807	263,333	1,702	1,483	1,509

求人・求職 [年齢・職種別] バランスシート

R2年12月

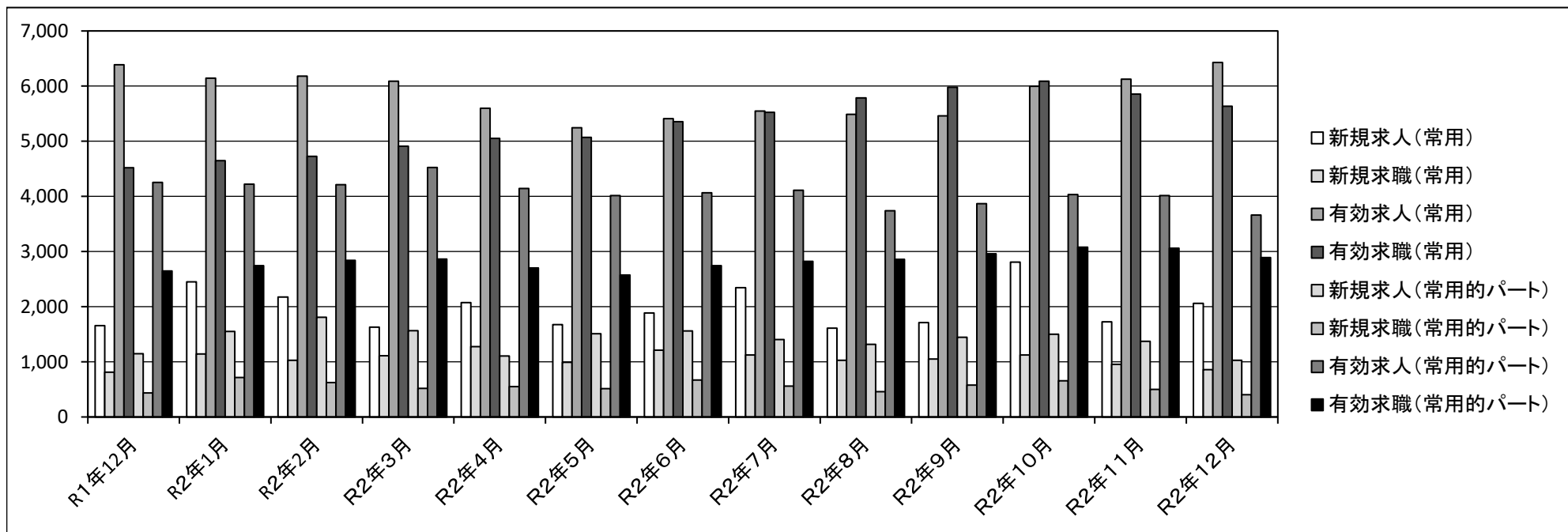
ハローワーク浦和

		常用						常用的パート					
		合計	～24歳	25～34歳	35～44歳	45～54歳	55歳～	合計	～24歳	25～34歳	35～44歳	45～54歳	55歳～
合 計	有効求人	6,428	1,339	1,408	1,358	1,234	1,089	3,664	643	680	680	680	981
	有効求職	5,635	451	1,342	1,104	1,359	1,379	2,893	94	379	495	641	1,284
	有効求人倍率	1.14	2.97	1.05	1.23	0.91	0.79	1.27	6.84	1.79	1.37	1.06	0.76
専門的・技術的職業	有効求人	1,540	323	324	314	304	275	837	156	156	156	156	213
	有効求職	1,046	69	333	194	192	258	340	3	70	71	51	145
	有効求人倍率	1.47	4.68	0.97	1.62	1.58	1.07	2.46	52.00	2.23	2.20	3.06	1.47
事務的職業	有効求人	438	98	97	87	78	78	318	58	59	59	59	83
	有効求職	2,140	139	517	484	536	464	1,012	25	123	213	248	403
	有効求人倍率	0.20	0.71	0.19	0.18	0.15	0.17	0.31	2.32	0.48	0.28	0.24	0.21
販売の職業	有効求人	582	146	145	126	98	67	313	57	58	58	58	82
	有効求職	555	36	115	101	146	157	163	8	25	21	32	77
	有効求人倍率	1.05	4.06	1.26	1.25	0.67	0.43	1.92	7.13	2.32	2.76	1.81	1.06
サービスの職業	有効求人	1,973	406	441	415	385	326	1,148	198	211	211	211	317
	有効求職	417	42	82	67	111	115	311	4	44	37	87	139
	有効求人倍率	4.73	9.67	5.38	6.19	3.47	2.83	3.69	49.50	4.80	5.70	2.43	2.28
保安の職業	有効求人	546	76	108	116	106	140	375	51	73	73	73	105
	有効求職	38	0	3	4	9	22	18	0	0	1	0	17
	有効求人倍率	14.37	-	36.00	29.00	11.78	6.36	20.83	-	-	73.00	-	6.18
生産工程・労務の職業	有効求人	220	55	53	49	39	24	65	12	12	12	12	17
	有効求職	263	21	51	44	94	53	66	1	6	10	19	30
	有効求人倍率	0.84	2.62	1.04	1.11	0.41	0.45	0.98	12.00	2.00	1.20	0.63	0.57
輸送・機械運転の職業	有効求人	247	48	50	58	50	41	91	17	17	17	17	23
	有効求職	126	2	15	25	43	41	38	0	1	1	5	31
	有効求人倍率	1.96	24.00	3.33	2.32	1.16	1.00	2.39	-	17.00	17.00	3.40	0.74
建設・採掘の職業	有効求人	314	67	67	66	55	59	3	0	0	1	1	1
	有効求職	66	3	14	12	17	20	7	0	1	1	1	4
	有効求人倍率	4.76	22.33	4.79	5.50	3.24	2.95	0.43	-	0.00	1.00	1.00	0.25
運搬・清掃等の職業	有効求人	216	44	46	47	40	39	507	92	93	93	93	136
	有効求職	400	48	70	71	109	102	588	33	51	68	140	296
	有効求人倍率	0.54	0.92	0.66	0.66	0.37	0.38	0.86	2.79	1.82	1.37	0.66	0.46

(注) 1. 求人倍率は、求職者一人当たりの求人募集数を意味しています。
 2. 職業の合計欄には、[管理的職業][農林漁業の職業]及び分類不能な職業が含まれています。

ハローワーク求人・求職受理状況(時系列)

	常用					常用的パート				
	新規求人	新規求職	有効求人	有効求職	有効求人倍率	新規求人	新規求職	有効求人	有効求職	有効求人倍率
R1年12月	1,657	812	6,389	4,520	1.41	1,147	437	4,255	2,647	1.61
R2年1月	2,452	1,142	6,145	4,648	1.32	1,549	714	4,221	2,745	1.54
R2年2月	2,174	1,027	6,181	4,727	1.31	1,808	625	4,212	2,841	1.48
R2年3月	1,630	1,110	6,087	4,908	1.24	1,565	520	4,526	2,864	1.58
R2年4月	2,073	1,274	5,599	5,051	1.11	1,105	551	4,145	2,703	1.53
R2年5月	1,676	989	5,245	5,072	1.03	1,511	514	4,015	2,574	1.56
R2年6月	1,884	1,210	5,409	5,356	1.01	1,560	670	4,067	2,746	1.48
R2年7月	2,343	1,125	5,549	5,526	1.00	1,404	562	4,113	2,820	1.46
R2年8月	1,610	1,026	5,486	5,786	0.95	1,317	458	3,739	2,859	1.31
R2年9月	1,711	1,052	5,462	5,979	0.91	1,447	576	3,870	2,958	1.31
R2年10月	2,806	1,125	5,997	6,088	0.99	1,499	654	4,034	3,077	1.31
R2年11月	1,727	954	6,124	5,854	1.05	1,374	498	4,013	3,062	1.31
R2年12月	2,060	857	6,428	5,635	1.14	1,027	405	3,664	2,893	1.27

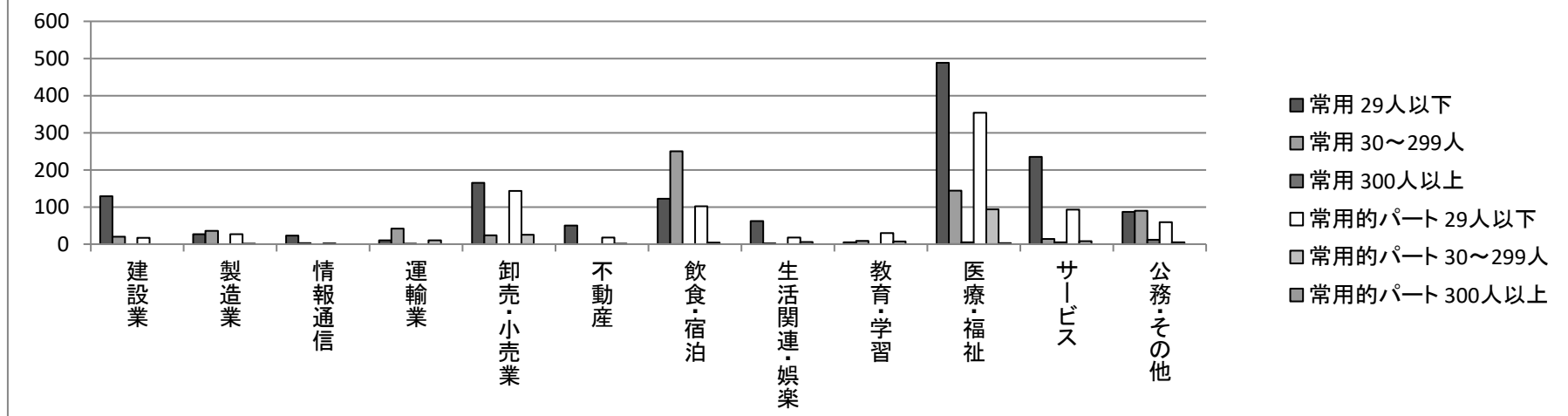


産業別・事業所規模別新規求人の受理状況

R2年12月

ハローワーク浦和

	常用				常用的パート			
	29人以下	30～299人	300人以上	事業所規模計	29人以下	30～299人	300人以上	事業所規模計
建設業	129	20	0	149	17	0	0	17
製造業	27	36	0	63	27	1	0	28
情報通信	23	3	0	26	2	0	0	2
運輸業	10	42	1	53	0	10	0	10
卸売・小売業	165	24	0	189	143	25	0	168
不動産	50	0	0	50	18	1	0	19
飲食・宿泊	122	250	0	372	102	4	0	106
生活関連・娯楽	62	2	0	64	18	6	0	24
教育・学習	5	9	0	14	30	7	0	37
医療・福祉	488	144	5	637	354	94	3	451
サービス	235	14	5	254	93	8	0	101
公務・その他	87	90	12	189	59	5	0	64
産業計	1403	634	23	2,060	863	161	3	1,027



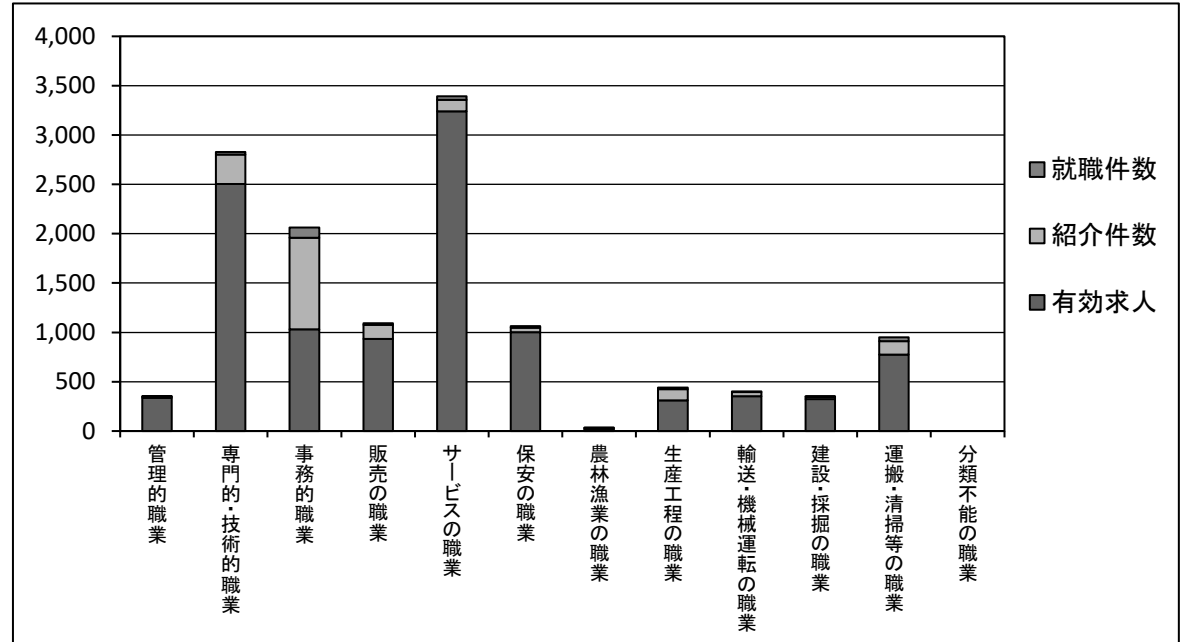
職種・年齢別の紹介・就職状況

R2年12月

ハローワーク浦和

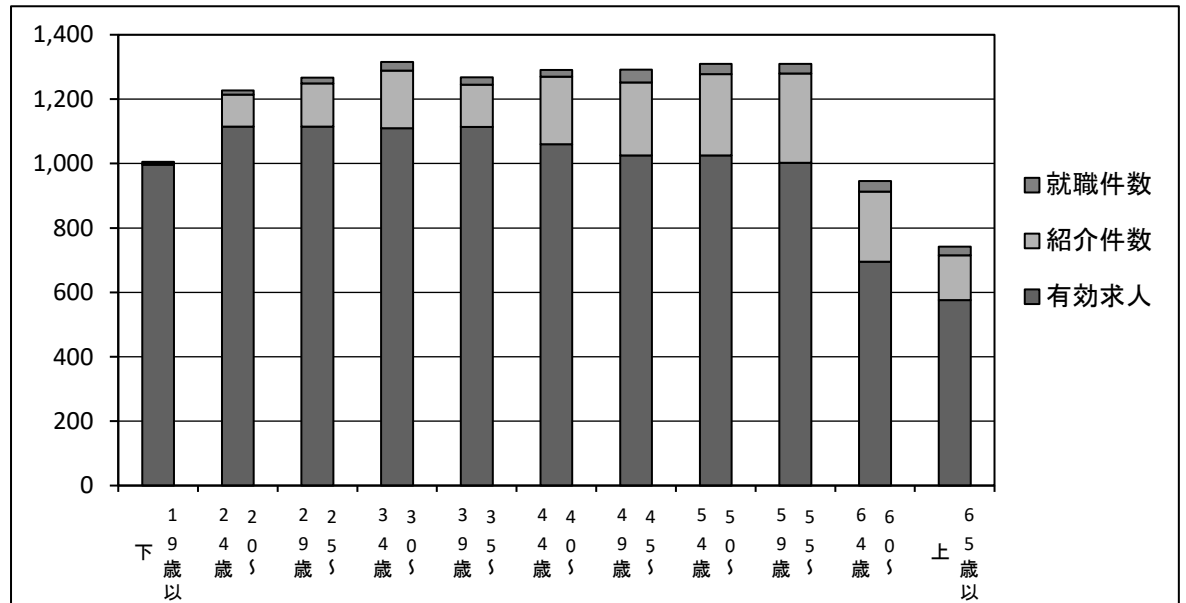
[職種別]

	有効求人	紹介件数	就職件数
管理的職業	338	13	1
専門的・技術的職業	2,504	299	25
事務的職業	1,031	929	102
販売の職業	933	145	14
サービスの職業	3,241	117	35
保安の職業	1,002	44	19
農林漁業の職業	23	10	3
生産工程の職業	310	114	16
輸送・機械運転の職業	352	44	6
建設・採掘の職業	324	21	7
運搬・清掃等の職業	775	136	40
分類不能の職業	0	0	0
職業計	10,833	1,872	268



[年齢別]

	有効求人	紹介件数	就職件数
19歳以下	996	4	5
20～24歳	1,115	99	13
25～29歳	1,115	134	18
30～34歳	1,110	179	26
35～39歳	1,114	131	23
40～44歳	1,060	210	21
45～49歳	1,025	227	40
50～54歳	1,025	253	32
55～59歳	1,002	278	30
60～64歳	695	218	33
65歳以上	576	139	27
年齢計	10,833	1,872	268



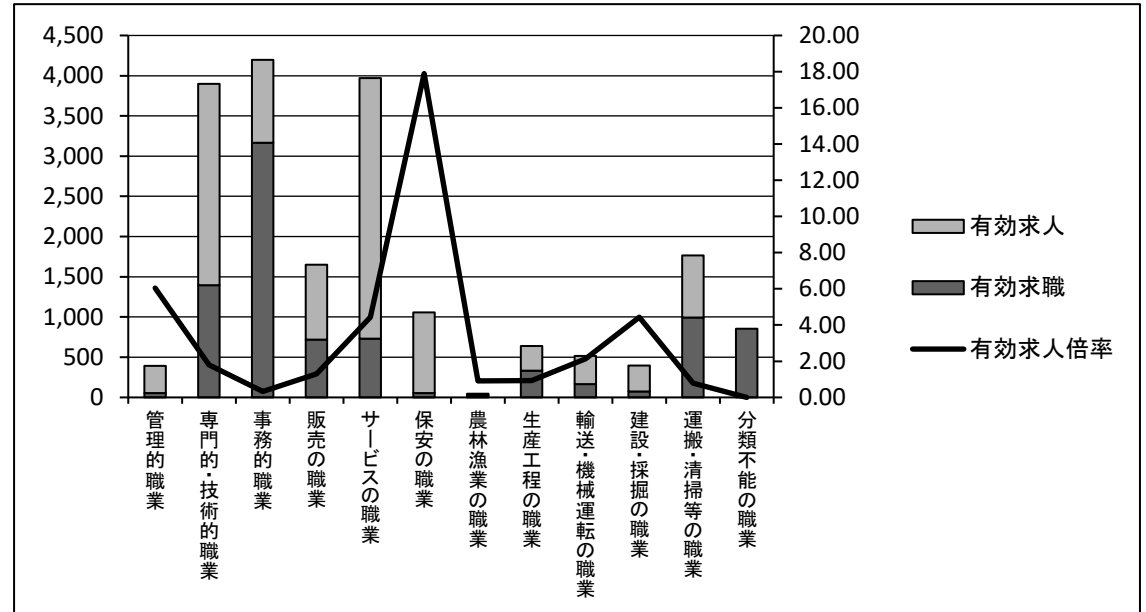
職種・年齢別の求人・求職状況

R2年12月

ハローワーク浦和

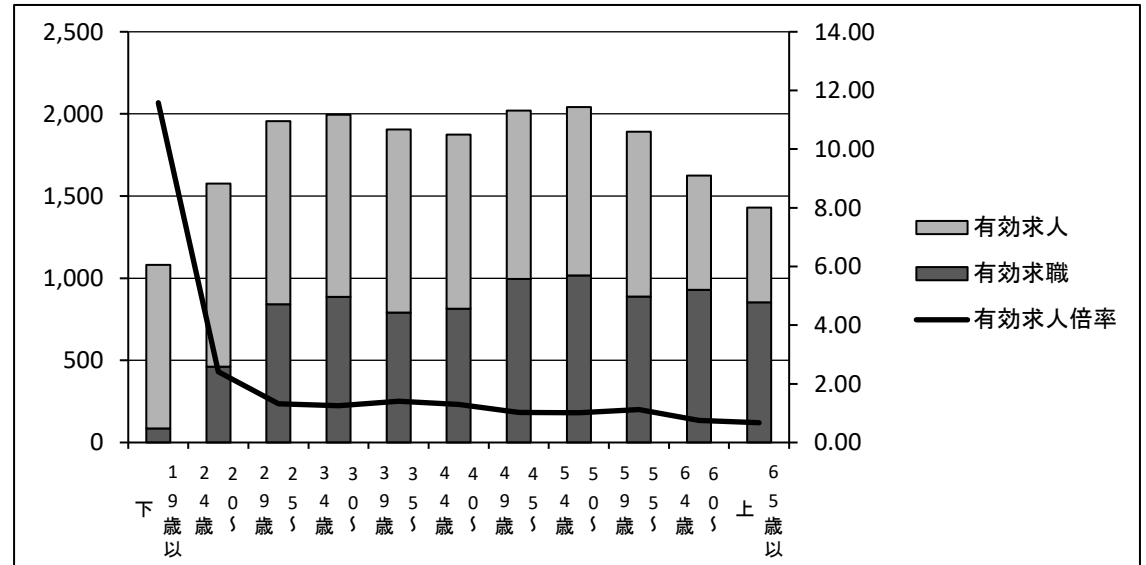
[職種別]

	有効求職	有効求人	有効求人倍率
管理的職業	56	338	6.04
専門的・技術的職業	1,395	2,504	1.79
事務的職業	3,168	1,031	0.33
販売の職業	718	933	1.30
サービスの職業	730	3,241	4.44
保安の職業	56	1,002	17.89
農林漁業の職業	25	23	0.92
生産工程の職業	331	310	0.94
輸送・機械運転の職業	165	352	2.13
建設・採掘の職業	73	324	4.44
運搬・清掃等の職業	992	775	0.78
分類不能の職業	855	0	0.00
職業計	8,564	10,833	1.26



[年齢別]

	有効求職	有効求人	有効求人倍率
19歳以下	86	996	11.58
20～24歳	462	1,115	2.41
25～29歳	842	1,115	1.32
30～34歳	886	1,110	1.25
35～39歳	791	1,114	1.41
40～44歳	814	1,060	1.30
45～49歳	995	1,025	1.03
50～54歳	1,016	1,025	1.01
55～59歳	889	1,002	1.13
60～64歳	929	695	0.75
65歳以上	854	576	0.67
年齢計	8,564	10,833	1.26



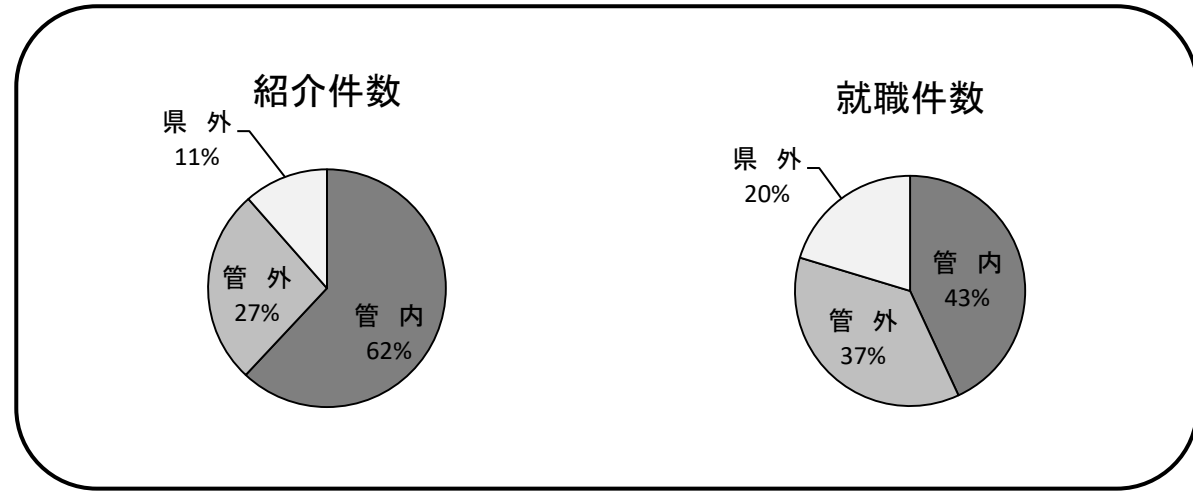
地域別の紹介・就職状況

R2年12月

ハローワーク浦和

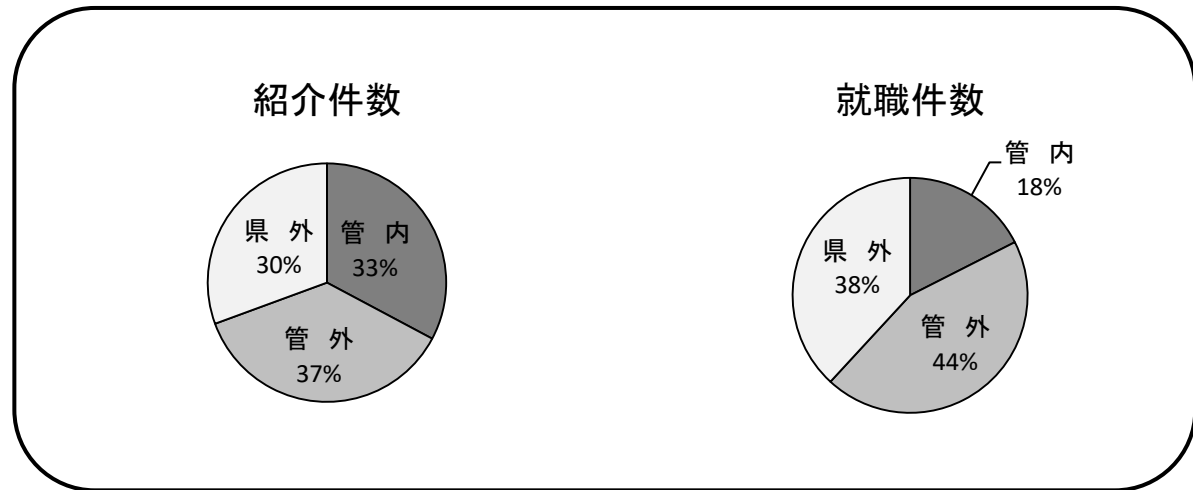
[常用]

	紹介件数	就職件数
管内	766	53
管外	328	45
県外	142	25
管内外計	1,236	123



[常用的パート]

	紹介件数	就職件数
管内	120	17
管外	134	43
県外	112	37
管内外計	366	97



中途採用賃金情報(浦和管内平均)

2年10月～12月

ハローワーク浦和

[職種別]

単位:千円

	年齢別平均賃金		～19歳	20～24歳	25～29歳	30～34歳	35～39歳	40～44歳	45～49歳	50～54歳	55～59歳	60歳～
	対象人数	平均賃金	賃金	賃金	賃金	賃金	賃金	賃金	賃金	賃金	賃金	賃金
職業計	3,165	247	200	205	226	246	250	265	273	270	278	219
管理的職業	70	300	-	218	237	285	263	289	380	419	405	224
専門的・技術的職業	807	252	190	208	249	268	265	252	257	291	252	235
事務的職業	335	307	260	206	231	254	252	335	375	433	457	259
販売の職業	728	229	159	186	200	208	238	251	245	233	276	204
サービスの職業	584	241	208	208	224	248	258	274	258	239	242	220
保安の職業	228	195	200	194	198	220	204	212	195	193	191	184
農林漁業の職業	6	222	-	-	154	200	-	315	-	-	-	150
生産工程の職業	94	202	194	187	191	200	188	216	242	221	180	207
輸送・機械運転の職業	92	258	-	283	256	259	228	270	287	268	252	236
建設・採掘の職業	163	278	241	246	231	275	291	281	364	266	384	252
運搬・清掃・包装等の職業	58	235	-	204	207	232	217	250	256	239	268	137

[産業別]

	年齢別平均賃金		～19歳	20～24歳	25～29歳	30～34歳	35～39歳	40～44歳	45～49歳	50～54歳	55～59歳	60歳～
	対象人数	平均賃金	賃金	賃金	賃金	賃金	賃金	賃金	賃金	賃金	賃金	賃金
産業計	3,165	247	200	205	226	246	250	265	273	270	278	219
農林・漁業・鉱業	1	450	-	-	-	-	-	-	-	-	-	450
建設業	410	316	238	242	247	271	311	339	380	373	415	255
製造業	96	241	224	176	208	219	224	212	386	256	237	189
情報通信	63	253	-	235	241	241	290	286	194	333	369	212
運輸業	108	249	-	214	241	256	219	271	259	261	252	231
卸売・小売業	667	196	170	183	190	200	230	204	199	179	200	190
金融・保険・不動産	69	253	-	184	186	263	267	393	362	273	208	148
飲食・宿泊	76	235	200	195	241	210	258	252	276	255	204	181
医療・福祉	834	241	188	217	251	262	245	252	240	248	232	218
サービス	428	238	207	199	212	242	243	266	273	297	259	192
公務・その他	413	284	187	198	235	264	251	298	343	404	431	270

(注)この資料は、雇用保険資格取得データによる基準内賃金の平均賃金です。

中途採用賃金情報（埼玉全県平均）

2年10月～12月

ハローワーク浦和

[職種別]

単位：千円

	年齢別平均賃金		～19歳	20～24歳	25～29歳	30～34歳	35～39歳	40～44歳	45～49歳	50～54歳	55～59歳	60歳～
	対象人数	平均賃金	賃金	賃金	賃金	賃金	賃金	賃金	賃金	賃金	賃金	賃金
職業計	28,214	242	196	209	231	242	248	255	259	260	265	224
管理的職業	740	294	175	194	226	268	293	292	361	364	440	316
専門的・技術的職業	5,219	264	192	215	260	273	273	274	273	286	283	252
事務的職業	3,227	237	182	199	217	225	234	241	255	272	309	241
販売の職業	3,699	230	167	193	216	222	238	254	243	250	258	225
サービスの職業	4,739	225	197	202	216	232	237	241	241	235	232	198
保安の職業	587	185	193	189	204	205	197	194	201	187	183	174
農林漁業の職業	83	212	215	237	183	240	220	236	213	228	218	164
生産工程の職業	2,755	215	182	189	203	215	220	231	239	224	229	202
輸送・機械運転の職業	2,526	261	242	236	253	268	259	273	275	273	259	231
建設・採掘の職業	2,555	267	213	239	252	262	274	287	318	305	304	270
運搬・清掃・包装等の職業	2,084	231	218	221	226	233	231	236	233	239	253	213

[産業別]

	年齢別平均賃金		～19歳	20～24歳	25～29歳	30～34歳	35～39歳	40～44歳	45～49歳	50～54歳	55～59歳	60歳～
	対象人数	平均賃金	賃金	賃金	賃金	賃金	賃金	賃金	賃金	賃金	賃金	賃金
産業計	28,214	242	196	209	231	242	248	255	259	260	265	224
農林・漁業・鉱業	85	206	215	190	192	213	206	215	221	214	244	194
建設業	3,614	269	213	235	251	260	274	287	319	310	314	270
製造業	3,658	240	181	193	211	225	238	249	283	278	288	224
情報通信	318	254	209	222	233	255	242	300	204	327	329	235
運輸業	4,033	251	219	229	241	251	251	258	262	266	259	228
卸売・小売業	4,408	226	169	190	213	226	237	251	237	236	247	225
金融・保険・不動産	871	238	181	210	223	239	244	249	268	256	272	234
飲食・宿泊	598	228	194	203	226	246	252	237	237	239	226	178
医療・福祉	5,640	241	181	212	252	258	249	247	241	246	236	221
サービス	2,936	222	192	202	214	228	233	237	237	238	244	192
公務・その他	2,053	246	189	193	220	241	258	260	281	281	337	229

(注)この資料は、雇用保険資格取得データによる基準内賃金の平均賃金です。