

# ハローワーク草加



## 労働市場 ニュース

令和2年11月分

(ハローワーク草加ホームページ)

### (草加公共職業安定所)

〒340-8509 草加市弁天4-10-7

TEL 048-931-6111

FAX 048-931-6615

### (三郷市ふるさとハローワーク)

〒341-0004 三郷市上彦名870 三郷市瑞沼市民センター1階

TEL 048-959-4102

FAX 048-959-4103

### (八潮市ふるさとハローワーク)

〒340-0814 八潮市大字南川崎5 2 3 ゆまにて内

TEL 048-998-8609

FAX 048-998-8620

## お知らせ

### ★有効求人倍率 1.00倍

・前月比 0.11ポイント上昇

・前年同月比 0.47ポイント減少

### ★新規求人倍率 2.18倍

・前月比 0.59ポイント上昇

・前年同月比 0.46ポイント減少

### ★年末年始閉庁のお知らせ

12月29日(火)～1月3日(日)まで年末年始のため閉庁させていただきます。

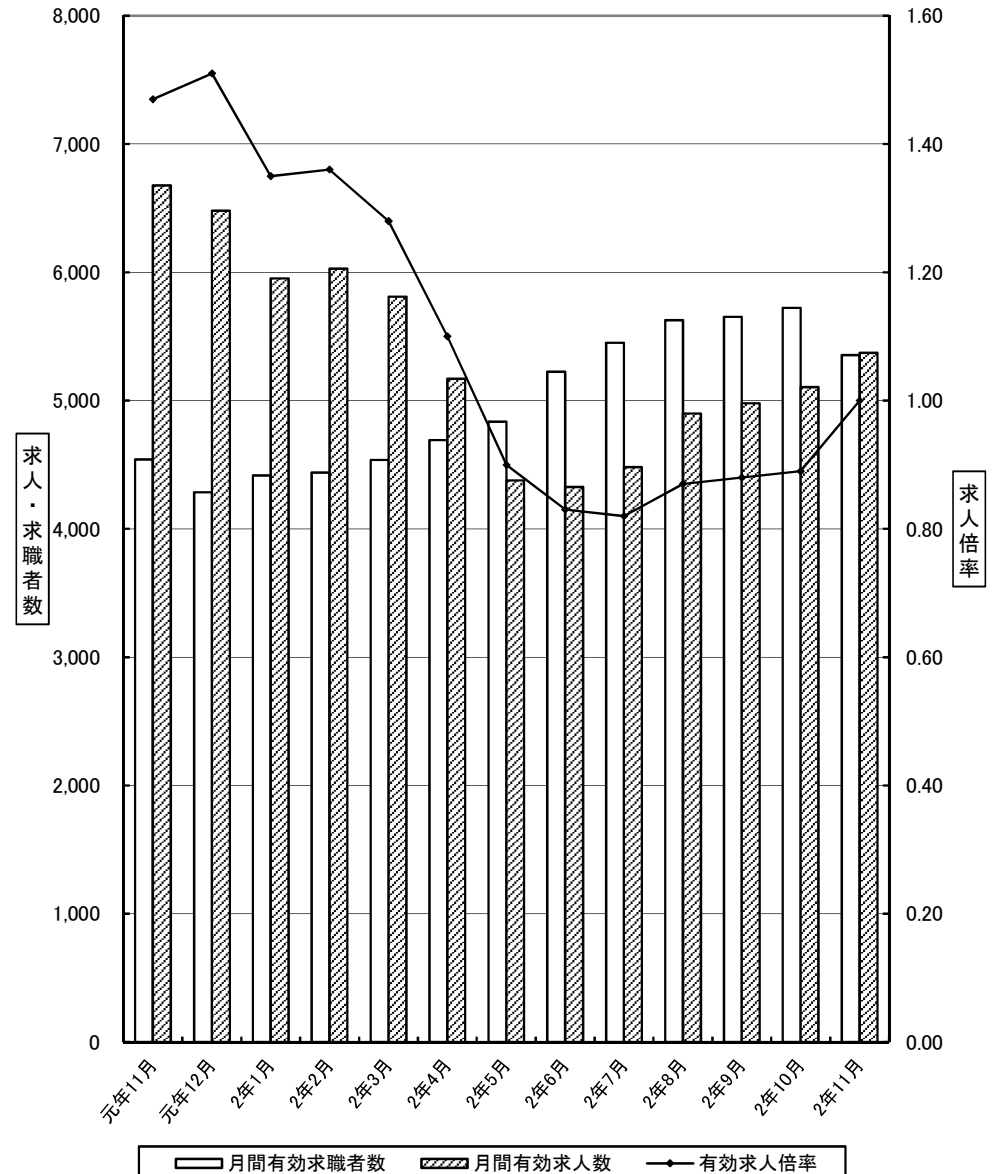
### ★土曜日の職業紹介

ハローワーク草加の令和3年1月の土曜における職業紹介業務は下記のとおり実施いたします。

1月 9日(土) 電話による「職業相談・紹介」(庁舎は開庁していません)

1月23日(土) 臨時閉庁

求人求職状況の推移



人と企業を結ぶ公共職業安定所 12月25日発行

\* 埼玉労働局HPより埼玉労働市場ニュースがご覧いただけます。 <https://jsite.mhlw.go.jp/saitama-roudoukyoku/>

一 般 職 業 紹 介 状 況 (1)  
(新規学卒者を除きパートタイムを含む)

ハローワーク草加

項目 年度・月	1. 新規求職申込件数		2. 新規求人数		3. 月間有効求職者数		4. 月間有効求人数		5. 紹介件数		6. 就職件数		7. 就職率		8. 充足数		9. 求人倍率					
	前年比		前年比		前年比		前年比		前年比		前年比		前年差		前年比		新規		有効		有効 (埼玉県)	
平成27年度平均	1,216	▲4.0	1,504	▲2.7	5,313	▲3.1	4,208	▲2.7	2,070	▲6.8	339	▲2.7	27.9%	0.4	297	▲9.2	1.24	—	0.79	—	0.89	—
平成28年度平均	1,123	▲7.7	1,813	20.5	4,945	▲6.9	5,133	22.0	1,730	▲16.4	308	▲9.2	27.4%	▲0.5	287	▲3.3	1.61	—	1.04	—	1.08	—
平成29年度平均	1,078	▲4.0	2,142	18.2	4,729	▲4.4	6,150	19.8	1,505	▲13.0	285	▲7.5	26.4%	▲1.0	284	▲0.9	1.99	—	1.30	—	1.26	—
平成30年度平均	1,024	▲5.0	2,178	1.6	4,590	▲2.9	6,437	4.7	1,310	▲13.0	273	▲4.3	26.6%	0.2	257	▲9.4	2.13	—	1.40	—	1.33	—
令和元年度平均	976	▲4.6	2,142	▲1.6	4,606	0.3	6,342	▲1.5	1,244	▲5.0	244	▲10.5	25.0%	▲1.6	218	▲15.5	2.19	—	1.38	—	1.28	—
令和元年11月	875	▲6.0	2,309	▲7.0	4,542	1.7	6,678	▲2.9	1,241	▲1.8	249	▲4.6	28.5%	0.5	216	▲10.4	2.64	2.67	1.47	1.54	1.35	1.39
12月	733	1.9	1,919	6.2	4,286	2.0	6,480	▲2.4	925	▲3.3	208	2.5	28.4%	0.2	194	▲5.4	2.62	2.51	1.51	1.58	1.43	1.46
令和2年1月	1,037	1.2	1,850	▲21.9	4,415	3.7	5,952	▲9.6	1,089	▲9.4	164	▲32.0	15.8%	▲7.7	155	▲28.6	1.78	2.31	1.35	1.55	1.34	1.46
2月	860	▲13.1	2,307	▲0.6	4,438	3.2	6,029	▲6.0	1,035	▲24.5	224	▲13.8	26.0%	▲0.3	184	▲21.0	2.68	2.34	1.36	1.49	1.29	1.43
3月	990	▲5.6	1,809	▲16.5	4,538	2.5	5,810	▲12.9	1,334	▲5.3	275	▲10.1	27.8%	▲1.4	231	▲14.4	1.83	2.06	1.28	1.51	1.21	1.36
4月	1,241	▲2.1	1,348	▲34.1	4,693	0.2	5,170	▲18.5	998	▲33.9	178	▲38.0	14.3%	▲8.3	188	▲29.3	1.09	1.61	1.10	1.36	1.07	1.23
5月	967	▲13.8	1,454	▲37.4	4,837	▲0.5	4,377	▲31.4	746	▲44.7	133	▲51.3	13.8%	▲10.5	120	▲49.4	1.50	2.07	0.90	1.31	0.97	1.20
6月	1,300	32.9	1,635	▲14.7	5,225	7.5	4,327	▲29.3	1,262	2.1	217	▲18.4	16.7%	▲10.5	181	▲16.2	1.26	1.96	0.83	1.26	0.89	1.22
7月	1,177	13.0	1,636	▲24.7	5,451	13.1	4,481	▲27.4	1,260	▲9.7	183	▲28.5	15.5%	▲9.1	174	▲27.5	1.39	2.08	0.82	1.28	0.89	1.25
8月	985	14.0	1,863	▲31.9	5,627	22.0	4,899	▲26.0	1,120	▲7.6	193	▲18.2	19.6%	▲7.7	164	▲21.9	1.89	3.16	0.87	1.43	0.86	1.29
9月	994	4.4	1,593	▲17.5	5,654	23.5	4,980	▲25.3	1,367	▲2.3	234	▲2.9	23.5%	▲1.8	215	▲1.4	1.60	2.03	0.88	1.46	0.86	1.29
10月	1,154	16.0	1,839	▲23.1	5,723	23.5	5,106	▲25.5	1,399	16.5	265	6.9	23.0%	▲1.9	223	▲8.2	1.59	2.40	0.89	1.48	0.89	1.31
11月	883	0.9	1,925	▲16.6	5,354	17.9	5,373	▲19.5	1,144	▲7.8	232	▲6.8	26.3%	▲2.2	204	▲5.6	2.18	2.64	1.00	1.47	0.92	1.35

(注) 数値は原数値。

(草加0211-01)

主要産業別、規模別一般新規求人状況

ハローワーク草加

○ 主要産業別、規模別一般新規求人状況（新規学卒者を除く）

令和2年11月

産業・規模		全数	パート除く	常用	臨時・季節	パートタイム
新規求人 数 (人)	合計	1,925	1,375	1,356	19	550
	D 建設業	297	282	282	0	15
	E 製造業	284	213	212	1	71
	G 情報通信業	0	0	0	0	0
	H 運輸業, 郵便業	280	209	203	6	71
	I 卸売業, 小売業	183	122	122	0	61
	L 学術研究, 専門・技術サービス業	13	7	7	0	6
	M 宿泊業, 飲食サービス業	5	3	3	0	2
	N 生活関連サービス業, 娯楽業	22	12	12	0	10
	O 教育, 学習支援業	17	4	4	0	13
	P 医療, 福祉	554	319	317	2	235
	R サービス業（他に分類されないもの）	184	158	148	10	26
	上記以外	86	46	46	0	40
	(規模別)					
	29人以下	1,063	798	786	12	265
	30～99人	495	330	329	1	165
	100～299人	262	148	142	6	114
300～499人	35	31	31	0	4	
500～999人	70	68	68	0	2	
1,000人以上	0	0	0	0	0	
対前 年 同 月 比 (%)	合計	▲16.6	▲7.2	▲5.4	▲61.2	▲33.5
	D 建設業	0.7	4.1	6.8	(7)	▲37.5
	E 製造業	▲31.2	▲28.3	▲28.6	-	▲38.8
	G 情報通信業	(6)	(6)	-	(6)	-
	H 運輸業, 郵便業	▲23.1	▲8.7	▲5.6	▲57.1	▲47.4
	I 卸売業, 小売業	▲20.1	5.2	5.2	-	▲46.0
	L 学術研究, 専門・技術サービス業	44.4	75.0	75.0	-	20.0
	M 宿泊業, 飲食サービス業	▲93.1	▲25.0	▲25.0	-	▲97.1
	N 生活関連サービス業, 娯楽業	▲76.6	50.0	50.0	-	▲88.4
	O 教育, 学習支援業	41.7	33.3	33.3	-	44.4
	P 医療, 福祉	9.9	8.9	9.3	▲33.3	11.4
	R サービス業（他に分類されないもの）	▲28.7	▲26.5	▲24.9	▲44.4	▲39.5
	上記以外	62.3	27.8	31.4	(1)	135.3
	(規模別)					
	29人以下	▲21.7	▲4.3	▲1.9	▲63.6	▲49.3
	30～99人	▲11.0	▲16.9	▲15.4	▲87.5	3.8
	100～299人	▲10.3	▲3.3	▲2.1	▲25.0	▲18.0
300～499人	94.4	158.3	158.3	-	▲33.3	
500～999人	▲18.6	▲20.9	▲20.9	-	-	
1,000人以上	-	-	-	-	-	

○ 主要産業における対前年同月比の推移（新規学卒者を除く）

(%)

産 業	元年		2年										
	11月	12月	1月	2月	3月	4月	5月	6月	7月	8月	9月	10月	11月
合計	▲7.0	6.2	▲21.9	▲0.6	▲16.5	▲34.1	▲37.4	▲14.7	▲24.7	▲31.9	▲17.5	▲23.1	▲16.6
D 建設業	▲11.4	▲7.8	▲20.7	2.5	▲2.5	▲34.9	▲22.7	52.8	▲32.6	▲7.6	35.5	▲36.4	0.7
E 製造業	▲17.2	27.3	▲35.5	▲26.3	28.3	▲72.5	▲56.1	▲41.6	▲41.0	▲52.6	▲33.8	▲30.3	▲31.2
G 情報通信業	0.0	(9)	0.0	50.0	▲77.8	▲50.0	(6)	▲77.8	(7)	▲50.0	▲90.9	▲33.3	(6)
H 運輸業, 郵便業	30.9	▲7.9	▲12.3	▲10.5	7.2	▲12.8	▲30.3	▲32.7	▲23.8	▲16.7	▲37.5	▲11.8	▲23.1
I 卸売業, 小売業	59.0	▲46.7	▲32.6	▲11.2	▲49.1	▲2.8	▲24.5	3.0	29.7	▲19.9	69.6	▲41.7	▲20.1
L 学術研究, 専門・技術サービス業	▲35.7	9.1	0.0	▲53.3	▲25.0	▲57.1	▲63.6	33.3	54.5	10.0	▲40.0	206.7	44.4
M 宿泊業, 飲食サービス業	▲30.8	233.3	▲64.9	35.6	▲68.9	▲89.3	▲23.2	0.0	▲73.1	▲33.0	▲65.5	▲73.5	▲93.1
N 生活関連サービス業, 娯楽業	276.0	▲54.2	▲64.0	107.1	20.9	▲85.7	(29)	169.2	344.4	▲90.2	▲58.7	334.8	▲76.6
O 教育, 学習支援業	50.0	175.0	▲60.9	▲38.2	▲60.0	▲58.3	▲77.8	58.8	240.0	14.3	▲5.3	200.0	41.7
P 医療, 福祉	17.2	17.1	0.7	46.9	▲32.3	▲14.2	▲13.1	▲25.7	▲24.2	▲9.8	▲17.1	▲26.4	9.9
R サービス業（他に分類されないもの）	▲27.7	52.0	▲28.9	▲21.0	▲36.9	▲38.6	▲54.8	▲32.5	▲43.9	▲54.4	▲41.5	▲36.8	▲28.7
上記以外	▲81.5	27.3	▲2.9	▲36.5	▲48.6	8.5	▲82.1	4.2	44.4	▲70.5	53.1	51.0	62.3

- (注) 1. 数値は原数値。  
 2. 平成25年10月改定の「日本標準産業分類」に基づく区分により表章したもの。  
 3. 対前年同月比の（ ）は前年度実数値。

# 一 般 職 業 紹 介 状 況 (2)

ハローワーク草加

項目 年度・月	10. 産業別一般新規求人状況																	
	建設		製造		情報通信		運輸・郵便		卸売・小売		学術研究・専門・技術サービス		宿泊・飲食サービス		生活関連サービス・娯楽		教育・学習支援	
	前年比	前年比	前年比	前年比	前年比	前年比	前年比	前年比	前年比	前年比	前年比	前年比	前年比	前年比	前年比	前年比		
平成27年度平均	198	0.0	288	4.0	9	▲18.2	150	▲6.8	149	▲13.4	13	▲18.8	28	33.3	40	▲31.0	27	12.5
平成28年度平均	250	26.3	355	23.3	6	▲33.3	225	50.0	161	8.1	13	0.0	58	107.1	46	15.0	30	11.1
平成29年度平均	279	11.6	402	13.2	8	33.3	306	36.0	177	9.9	13	0.0	45	▲22.4	69	50.0	17	▲43.3
平成30年度平均	298	6.8	399	▲0.7	10	25.0	307	0.3	190	7.3	14	7.7	51	13.3	61	▲11.6	21	23.5
令和元年度平均	294	▲1.3	369	▲7.5	6	▲40.0	318	3.6	158	▲16.8	13	▲7.1	47	▲7.8	57	▲6.6	18	▲14.3
令和元年11月	295	▲11.4	413	▲17.2	6	0.0	364	30.9	229	59.0	9	▲35.7	72	▲30.8	94	276.0	12	50.0
12月	249	▲7.8	359	27.3	0	(9)	278	▲7.9	97	▲46.7	12	9.1	10	233.3	38	▲54.2	44	175.0
令和2年1月	265	▲20.7	260	▲35.5	6	0.0	256	▲12.3	128	▲32.6	20	0.0	13	▲64.9	41	▲64.0	9	▲60.9
2月	286	2.5	316	▲26.3	9	50.0	314	▲10.5	229	▲11.2	7	▲53.3	118	35.6	87	107.1	21	▲38.2
3月	271	▲2.5	426	28.3	2	▲77.8	374	7.2	115	▲49.1	9	▲25.0	14	▲68.9	52	20.9	26	▲60.0
4月	179	▲34.9	98	▲72.5	3	▲50.0	225	▲12.8	141	▲2.8	12	▲57.1	3	▲89.3	14	▲85.7	5	▲58.3
5月	265	▲22.7	173	▲56.1	0	(6)	230	▲30.3	148	▲24.5	4	▲63.6	63	▲23.2	0	(29)	2	▲77.8
6月	333	52.8	206	▲41.6	2	▲77.8	265	▲32.7	103	3.0	12	33.3	21	0.0	105	169.2	27	58.8
7月	260	▲32.6	184	▲41.0	0	(7)	179	▲23.8	192	29.7	17	54.5	7	▲73.1	40	344.4	17	240.0
8月	302	▲7.6	225	▲52.6	3	▲50.0	385	▲16.7	165	▲19.9	11	10.0	65	▲33.0	12	▲90.2	24	14.3
9月	336	35.5	268	▲33.8	1	▲90.9	213	▲37.5	117	69.6	12	▲40.0	10	▲65.5	19	▲58.7	18	▲5.3
10月	234	▲36.4	248	▲30.3	4	▲33.3	186	▲11.8	133	▲41.7	46	206.7	13	▲73.5	100	334.8	45	200.0
11月	297	0.7	284	▲31.2	0	(6)	280	▲23.1	183	▲20.1	13	44.4	5	▲93.1	22	▲76.6	17	41.7

項目 年度・月	11. 規模別一般新規求人状況(事業所規模)																	
	医療・福祉		サービス		左記以外		29人以下		30~99人		100~299人		300~499人		500~999人		1000人以上	
	前年比	前年比	前年比	前年比	前年比	前年比	前年比	前年比	前年比	前年比	前年比	前年比	前年比	前年比	前年比	前年比	前年比	
平成27年度平均	381	4.7	152	▲3.8	71	▲19.3	936	▲2.7	363	▲1.6	126	▲8.7	59	▲1.7	17	6.3	2	100.0
平成28年度平均	398	4.5	190	25.0	82	15.5	1,137	21.5	441	21.5	157	24.6	66	11.9	11	▲35.3	1	▲50.0
平成29年度平均	434	9.0	266	40.0	127	54.9	1,358	19.4	539	22.2	181	15.3	36	▲45.5	28	154.5	1	0.0
平成30年度平均	436	0.5	283	6.4	108	▲15.0	1,379	1.5	528	▲2.0	197	8.8	34	▲5.6	40	42.9	0	(1)
令和元年度平均	518	18.8	268	▲5.3	78	▲27.8	1,300	▲5.7	541	2.5	224	13.7	27	▲20.6	48	20.0	3	-
令和元年11月	504	17.2	258	▲27.7	53	▲81.5	1,357	▲13.1	556	▲11.5	292	57.0	18	▲47.1	86	14.7	0	-
12月	492	17.1	298	52.0	42	27.3	1,323	7.9	430	2.4	126	▲7.4	27	42.1	3	▲25.0	10	400.0
令和2年1月	538	0.7	248	▲28.9	66	▲2.9	1,178	▲23.7	471	▲5.4	184	▲21.4	1	▲97.5	10	▲81.5	6	-
2月	633	46.9	207	▲21.0	80	▲36.5	1,332	▲5.8	588	1.4	228	7.0	54	50.0	105	36.4	0	-
3月	287	▲32.3	195	▲36.9	38	▲48.6	1,027	▲31.1	588	26.2	157	▲12.3	24	▲22.6	13	-	0	-
4月	458	▲14.2	159	▲38.6	51	8.5	867	▲29.2	311	▲35.3	133	▲44.1	31	3.3	5	▲93.2	1	-
5月	430	▲13.1	103	▲54.8	36	▲82.1	792	▲41.3	412	▲30.5	148	▲35.7	29	▲37.0	73	▲27.7	0	(5)
6月	355	▲25.7	156	▲32.5	50	4.2	1,010	▲15.4	436	▲10.3	150	▲34.5	21	950.0	8	700.0	10	100.0
7月	464	▲24.2	211	▲43.9	65	44.4	996	▲27.0	400	▲19.8	191	▲9.0	43	34.4	6	▲91.0	0	-
8月	487	▲9.8	130	▲54.4	54	▲70.5	999	▲32.0	442	▲43.2	287	▲22.6	62	244.4	73	▲20.7	0	(5)
9月	300	▲17.1	175	▲41.5	124	53.1	1,008	▲23.2	408	▲7.7	79	▲32.5	21	▲36.4	4	▲81.0	73	1360.0
10月	545	▲26.4	208	▲36.8	77	51.0	1,133	▲22.8	490	▲15.1	179	▲42.3	26	▲27.8	1	-	10	-
11月	554	9.9	184	▲28.7	86	62.3	1,063	▲21.7	495	▲11.0	262	▲10.3	35	94.4	70	▲18.6	0	-

(注) 1. 数値は原数値。  
 2. 産業分類(平成25年10月改訂「日本標準産業分類」)に基づく区分により表章している。  
 3. 情報通信業には、通信業、放送業、ソフトウェア業、情報処理・提供サービス業、インターネット付随サービス業等が含まれる。  
 学術研究・専門・技術サービス業には学術・開発研究機関、法律事務所、広告業、獣医学、土木建築サービス業、機械設計業等が含まれる。  
 生活関連サービス・娯楽業には洗濯・理容・美容・浴場業、旅行業、娯楽業等が含まれる。  
 サービス業には、廃棄物処理業、自動車整備業、機械等修理業、職業紹介・労働者派遣業、警備業等が含まれる。  
 4. 前年比の( )は前年度実数値。

## パートタイム職業紹介状況

項目 年度・月	1. 新規求職申込件数		2. 新規求人数		3. 月間有効求職者数		4. 月間有効求人数		5. 紹介件数		6. 就職件数		7. 充足数		8. 求人倍率			
	前年比		前年比		前年比		前年比		前年比		前年比		前年比		新規		有効	
	原数値	前年差	原数値	前年差	原数値	前年差	原数値	前年差	原数値	前年差	原数値	前年差	原数値	前年差	原数値	前年差	原数値	前年差
平成27年度平均	375	▲ 3.0	552	▲ 1.6	1,727	0.8	1,507	▲ 4.2	513	▲ 5.4	139	5.3	104	▲ 6.3	1.47	0.02	0.87	▲ 0.05
平成28年度平均	369	▲ 1.5	719	30.3	1,679	▲ 2.8	2,046	35.8	452	▲ 11.9	123	▲ 11.5	102	▲ 1.9	1.95	0.48	1.22	0.35
平成29年度平均	369	0.0	793	10.3	1,669	▲ 0.6	2,277	11.3	430	▲ 4.9	120	▲ 2.4	95	▲ 6.9	2.15	0.20	1.36	0.14
平成30年度平均	355	▲ 3.8	773	▲ 2.5	1,615	▲ 3.2	2,282	0.2	386	▲ 10.2	113	▲ 5.8	88	▲ 7.4	2.18	0.03	1.41	0.05
令和元年度平均	335	▲ 5.6	764	▲ 1.2	1,640	1.5	2,249	▲ 1.4	369	▲ 4.4	104	▲ 8.0	83	▲ 5.7	2.28	0.10	1.37	▲ 0.04
令和元年11月	298	▲ 11.6	827	▲ 0.1	1,634	2.6	2,346	▲ 2.8	391	▲ 3.9	118	▲ 0.8	93	5.7	2.78	0.32	1.44	▲ 0.08
12月	220	▲ 3.1	577	▲ 10.5	1,492	0.1	2,179	▲ 7.9	269	3.9	82	▲ 11.8	65	▲ 20.7	2.62	▲ 0.22	1.46	▲ 0.13
令和2年1月	331	▲ 3.8	612	▲ 24.2	1,503	3.2	1,950	▲ 14.0	319	▲ 10.6	56	▲ 43.4	53	▲ 18.5	1.85	▲ 0.50	1.30	▲ 0.26
2月	281	▲ 12.2	864	▲ 4.2	1,505	3.2	2,071	▲ 11.5	308	▲ 26.0	95	▲ 24.0	65	▲ 17.7	3.07	0.25	1.38	▲ 0.22
3月	312	▲ 24.3	642	▲ 17.5	1,532	▲ 2.4	2,055	▲ 15.2	390	▲ 8.9	122	▲ 3.9	94	▲ 9.6	2.06	0.17	1.34	▲ 0.20
4月	309	▲ 34.0	460	▲ 44.5	1,483	▲ 12.6	1,851	▲ 23.0	286	▲ 24.7	69	▲ 37.3	68	▲ 25.3	1.49	▲ 0.28	1.25	▲ 0.17
5月	270	▲ 40.0	482	▲ 43.0	1,484	▲ 18.7	1,493	▲ 36.8	176	▲ 61.4	47	▲ 61.8	37	▲ 64.4	1.79	▲ 0.09	1.01	▲ 0.28
6月	447	27.4	637	▲ 4.4	1,655	▲ 8.2	1,550	▲ 31.2	379	▲ 6.9	94	▲ 16.1	71	▲ 9.0	1.43	▲ 0.47	0.94	▲ 0.31
7月	388	11.2	568	▲ 27.8	1,770	1.3	1,569	▲ 29.3	354	▲ 18.4	80	▲ 33.3	68	▲ 34.0	1.46	▲ 0.80	0.89	▲ 0.38
8月	297	2.4	574	▲ 42.4	1,836	11.6	1,663	▲ 29.4	333	4.7	89	▲ 4.3	67	▲ 6.9	1.93	▲ 1.51	0.91	▲ 0.52
9月	341	1.8	542	▲ 20.4	1,853	12.9	1,626	▲ 31.0	401	▲ 0.5	117	5.4	96	14.3	1.59	▲ 0.44	0.88	▲ 0.55
10月	384	13.9	717	▲ 14.2	1,895	14.8	1,731	▲ 29.1	416	17.2	124	24.0	95	6.7	1.87	▲ 0.61	0.91	▲ 0.57
11月	297	▲ 0.3	550	▲ 33.5	1,772	8.4	1,752	▲ 25.3	354	▲ 9.5	97	▲ 17.8	76	▲ 18.3	1.85	▲ 0.93	0.99	▲ 0.45

(注) 数値は原数値。

## 中高年齢者職業紹介状況(パートタイムを除く常用)

項目 年度・月	1. 新規求職申込件数		2. 月間有効求職者数		3. 月間有効求人数		4. 紹介件数		5. 就職件数		6. 有効求人倍率	
	うち55歳以上		うち55歳以上		うち55歳以上		うち55歳以上		うち55歳以上		うち55歳以上	
	原数値	前年差	原数値	前年差	原数値	前年差	原数値	前年差	原数値	前年差	原数値	前年差
平成27年度平均	321	148	1,436	677	1,023	604	616	218	74	32	0.71	0.89
平成28年度平均	300	136	1,352	616	1,146	670	533	203	69	27	0.85	1.09
平成29年度平均	298	135	1,283	593	1,400	820	467	173	65	27	1.09	1.38
平成30年度平均	295	139	1,327	610	1,502	883	479	192	75	30	1.13	1.45
令和元年度平均	297	141	1,341	616	1,507	888	462	188	68	27	1.12	1.44
令和元年11月	271	123	1,328	586	1,592	928	458	140	74	31	1.20	1.58
12月	253	125	1,296	586	1,611	940	346	112	57	16	1.24	1.60
令和2年1月	367	184	1,395	650	1,474	859	433	167	62	22	1.06	1.32
2月	281	130	1,423	660	1,447	849	418	153	56	25	1.02	1.29
3月	316	146	1,443	672	1,379	816	529	218	74	31	0.96	1.21
4月	469	233	1,565	739	1,208	710	407	157	42	17	0.77	0.96
5月	338	169	1,637	783	1,003	561	345	146	43	11	0.61	0.72
6月	400	198	1,736	836	904	438	517	227	69	33	0.52	0.52
7月	389	186	1,780	847	935	452	528	230	65	31	0.53	0.53
8月	335	158	1,824	855	1,040	500	406	185	56	23	0.57	0.58
9月	324	154	1,860	857	1,075	515	476	199	58	21	0.58	0.60
10月	384	182	1,886	864	1,080	515	497	220	68	35	0.57	0.60
11月	295	133	1,784	807	1,151	549	422	201	63	28	0.65	0.68

(注) 1. 数値は原数値。

2. 求人は原則年齢不問であり、月間有効求人数及び有効求人倍率は求人数を技術的に按分し算出したものである(求人数均等配分方式)。

# 雇用保険関係業務取扱状況

項目 年度・月	1. 適用事業所数		2. 被保険者数		3. 資格取得者数		4. 資格喪失者数		5. 受給資格決定件数		6. 受給者実人員		うち45歳以上		7. 基本手当支給金額		8. 就職促進給付			
	前年比	前年比	前年比	前年比	前年比	前年比	前年比	前年比	前年比	前年比	前年比	前年比	前年比	金額(円)	前年比	前年比	前年比	前年比	金額(円)	
平成27年度	年度末	5.5	年度末	3.5	月平均	▲ 2.4	月平均	2.1	月平均	▲ 3.0	月平均	▲ 5.5	月平均	▲ 1.3	年度計	▲ 5.3	年度計	25.7	年度計	550,181,292
平成28年度	6,069	6.3	82,848	4.2	1,259	12.2	1,095	2.7	455	▲ 5.5	1,317	▲ 6.9	665	▲ 4.7	2,037,557,975	▲ 9.4	1,781	▲ 1.5	553,061,867	
平成29年度	6,454	5.7	86,343	3.4	1,412	1.9	1,125	7.3	430	▲ 6.4	1,226	▲ 9.6	573	▲ 9.1	1,845,050,524	▲ 3.1	1,685	▲ 0.4	607,316,146	
平成30年度	6,820	2.7	89,264	4.1	1,439	2.4	1,207	2.1	436	0.9	1,148	4.2	625	1.9	1,778,927,751	6.3	1,679	▲ 6.5	638,203,008	
令和元年度	7,007	1.9	92,932	1.8	1,415	1.4	1,232	4.5	440	▲ 1.1	1,156	7.3	637	6.3	1,833,395,580	5.5	1,570	▲ 6.5	590,956,003	
令和元年11月	7,143	2.2	94,559	1.8	1,449	▲ 0.7	1,027	▲ 12.9	386	4.6	1,200	7.3	648	8.5	156,061,767	5.5	134	▲ 18.8	51,539,231	
12月	7,091	2.1	94,736	1.9	1,149	3.0	875	▲ 7.1	319	2.2	1,197	13.2	637	13.3	146,495,551	17.7	139	▲ 17.3	53,624,805	
令和2年1月	7,110	2.1	94,585	1.8	1,026	▲ 3.9	1,187	2.2	441	5.0	1,271	16.0	669	17.6	198,307,029	19.8	180	46.3	68,450,310	
2月	7,127	2.0	94,505	1.7	1,103	2.9	1,115	5.6	331	▲ 14.7	1,168	10.1	639	12.9	151,897,638	15.9	122	22.0	43,348,156	
3月	7,143	1.9	94,559	1.8	1,282	9.3	1,211	▲ 1.6	421	6.3	1,165	12.8	617	12.6	157,642,852	16.7	133	▲ 18.9	47,907,710	
4月	7,186	2.2	94,538	1.5	1,795	▲ 23.5	1,844	▲ 11.6	630	5.0	1,084	6.4	592	7.4	155,261,452	28.6	105	66.7	42,753,744	
5月	7,214	2.5	95,196	1.3	1,917	▲ 15.5	1,325	▲ 2.8	747	22.5	1,217	1.2	678	4.6	159,899,677	▲ 9.3	109	65.2	43,538,204	
6月	7,243	2.6	95,905	2.1	2,082	33.4	1,317	▲ 13.1	726	90.6	1,525	30.7	833	33.3	204,333,367	37.4	106	▲ 47.8	40,105,539	
7月	7,261	2.4	96,386	2.3	1,680	12.6	1,153	▲ 10.5	548	13.2	1,776	39.7	942	44.3	259,523,841	49.7	133	1.5	55,226,900	
8月	7,276	2.5	96,379	2.4	1,124	▲ 9.0	969	▲ 23.3	483	33.1	1,818	44.9	982	52.7	242,526,566	47.9	137	▲ 26.7	52,400,316	
9月	7,207	2.7	96,256	2.3	1,073	▲ 7.7	1,120	▲ 0.8	400	▲ 2.9	1,837	45.1	1,018	56.6	273,669,786	67.6	132	10.0	49,722,471	
10月	7,232	2.4	96,192	2.3	1,517	8.0	1,568	12.3	661	40.9	1,772	38.8	980	48.5	253,141,474	31.3	153	66.3	62,910,341	
11月	7,282	2.9	96,129	1.8	1,192	▲ 12.1	1,268	23.5	485	25.6	1,719	43.3	967	49.2	221,636,074	42.0	167	24.6	70,332,220	

項目 年度・月	9. 高齢求職者給付			10. 高齢雇用継続給付			11. 育児休業給付						12. 教育訓練給付			13. 介護休業給付		
	受給者数	前年比	金額(円)	受給者実人員	前年比	金額(円)	基本給付金関係		職場復帰給付金関係		教育訓練給付		介護休業給付					
	年度計		年度計	年度計	年度計	年度計	受給者数	前年比	金額(円)	受給者数	前年比	金額(円)	受給者数	前年比	金額(円)	受給者数	前年比	金額(円)
平成27年度	877	▲ 2.1	206,046,612	9,770	▲ 6.8	241,409,666	3,166	▲ 3.4	420,459,987	0	—	0	413	▲ 5.7	16,227,999	17	41.7	3,599,876
平成28年度	891	1.6	207,813,094	9,410	▲ 3.7	237,443,287	3,667	15.8	496,212,577	0	—	0	410	▲ 0.7	16,546,960	9	▲ 47.1	2,831,803
平成29年度	958	7.5	221,336,784	9,293	▲ 1.2	238,997,326	4,112	12.1	544,955,063	0	—	0	386	▲ 5.9	14,332,626	25	177.8	6,634,225
平成30年度	1,066	11.3	249,896,972	9,039	▲ 2.7	237,569,637	4,642	12.9	615,957,287	0	—	0	362	▲ 6.2	13,703,178	33	32.0	8,039,497
令和元年度	1,063	▲ 0.3	251,841,434	9,048	0.1	247,464,792	5,496	18.4	718,079,143	0	—	0	356	▲ 1.7	14,444,370	33	0.0	9,227,637
令和元年11月	73	▲ 21.5	18,551,030	1,038	21.7	28,147,743	448	25.5	60,130,124	0	—	0	42	16.7	1,488,688	2	▲ 33.3	387,635
12月	69	30.2	16,353,564	665	2.2	18,275,176	399	▲ 5.9	53,473,346	0	—	0	25	▲ 26.5	952,195	3	50.0	1,537,132
令和2年1月	57	▲ 13.6	13,211,599	794	▲ 1.2	23,178,782	510	11.4	68,222,715	0	—	0	25	4.2	768,905	2	▲ 33.3	659,893
2月	110	39.2	26,381,710	670	▲ 0.9	18,790,569	413	▲ 0.2	54,705,236	0	—	0	16	▲ 20.0	556,825	3	50.0	1,005,718
3月	60	▲ 27.7	13,888,301	843	▲ 4.0	23,826,655	578	15.1	75,105,026	0	—	0	28	47.4	1,372,826	6	50.0	912,801
4月	111	▲ 8.3	28,540,793	652	29.1	17,940,492	443	▲ 15.5	57,066,115	0	—	0	24	▲ 25.0	1,116,096	3	50.0	403,880
5月	154	▲ 3.8	38,478,892	822	▲ 18.8	22,679,205	615	▲ 2.4	77,273,639	0	—	0	16	▲ 38.5	712,666	4	300.0	702,623
6月	156	71.4	38,117,366	708	42.2	19,132,485	523	41.4	70,454,895	0	—	0	18	▲ 14.3	624,934	4	300.0	1,369,002
7月	155	103.9	36,781,982	880	▲ 15.3	24,194,562	531	13.7	66,099,687	0	—	0	22	▲ 18.5	1,466,359	6	200.0	1,269,554
8月	91	▲ 4.2	21,456,190	675	36.6	18,271,979	463	28.3	62,115,470	0	—	0	23	▲ 43.9	836,353	2	▲ 50.0	269,308
9月	99	39.4	23,295,007	813	▲ 20.1	22,221,581	428	6.2	55,221,169	0	—	0	34	6.3	1,422,977	6	100.0	1,657,977
10月	161	101.3	36,749,241	697	47.7	18,955,231	580	47.6	79,303,819	0	—	0	43	4.9	1,689,510	3	▲ 25.0	951,983
11月	95	30.1	21,537,757	785	▲ 24.4	21,731,287	413	▲ 7.8	54,604,528	0	—	0	43	2.4	1,344,775	3	50.0	1,442,935

(注) 1. [5. 受給資格決定件数]は、短期雇用特例求職者給付金に係る件数を除き、高齢求職者給付金に係る件数を含む。令和2年1月分以降は速報値。

2. [11. 育児休業給付]および[13. 介護休業給付]の( )は前年度実数値。

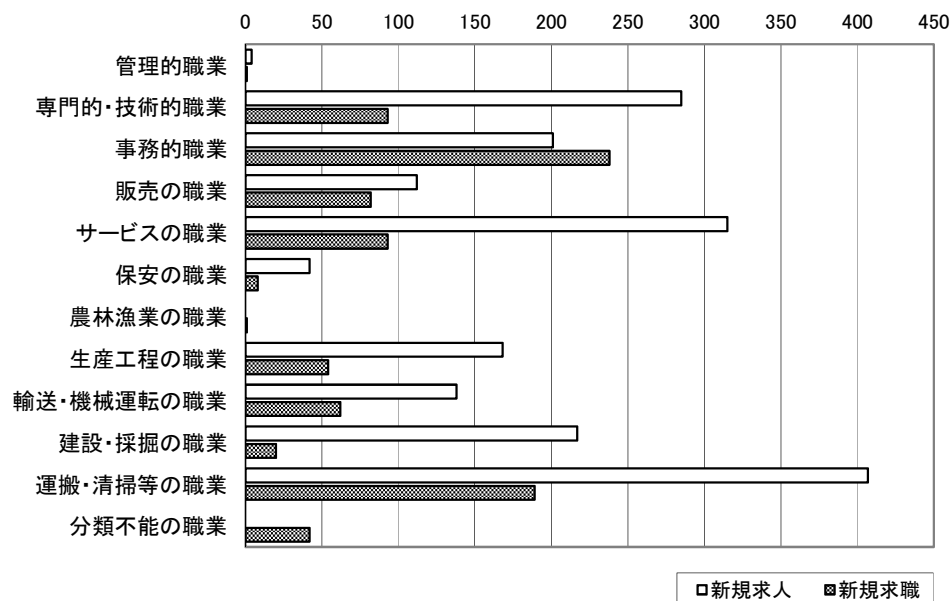
# 職業別業務取扱状況

11月

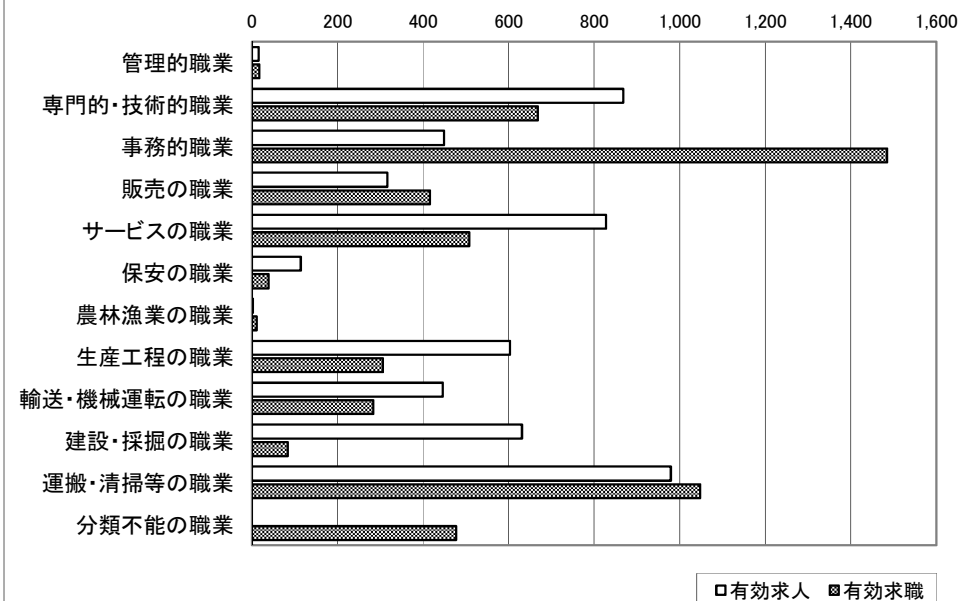
常用計

	職業計	管理的職業	専門的・技術的職業	事務的職業	販売の職業	サービスの職業	保安の職業	農林漁業の職業	生産工程の職業	輸送・機械運転の職業	建設・採掘の職業	運搬・清掃等の職業	分類不能の職業
新規求人	1,889	4	285	201	112	315	42	0	168	138	217	407	0
有効求人	5,251	15	868	449	316	828	114	2	603	446	631	979	0
新規求職	883	1	93	238	82	93	8	1	54	62	20	189	42
有効求職	5,341	17	668	1,485	416	508	39	11	306	283	83	1,048	477
紹介件数	1,054	6	137	355	95	79	14	1	102	65	24	176	0
就職件数	219	2	22	43	13	24	5	1	22	36	4	47	0
新規求人倍率	2.14	4.00	3.06	0.84	1.37	3.39	5.25	0.00	3.11	2.23	10.85	2.15	0.00
有効求人倍率	0.98	0.88	1.30	0.30	0.76	1.63	2.92	0.18	1.97	1.58	7.60	0.93	0.00
新規求人倍率(埼玉県)	1.71	1.56	2.40	0.46	1.96	4.27	7.21	1.19	1.73	2.05	6.26	1.05	0.00
有効求人倍率(埼玉県)	0.85	1.01	1.31	0.21	1.05	2.14	5.43	0.78	1.04	1.34	5.13	0.55	0.00

新規求人求職の状況



有効求人求職の状況



(注)1. 数値は原数値。

2. 職業分類(平成24年3月改定「厚生労働省編職業分類表」)に基づく区分により表章している。