

令和 2 年 11 月分

## 職業紹介業務取扱状況

### 〈毎月作成分〉

- ハローワーク管内指標（時系列）
- 求人・求職対照処理表（職種別）
- ハローワークの新規求人・求職受理時の賃金情報（職種別）
- 求人・求職のバランスシート（年齢・職種別）
- ハローワークの求人・求職状況（時系列） \*グラフ情報
- 産業別・事業所規模別求人の受理状況 \*グラフ情報
- 職種・年齢別の紹介・就職状況 \*グラフ情報
- 職種・年齢別の求人・求職状況 \*グラフ情報
- 地域別の紹介・就職状況（管内・管外・県外） \*グラフ情報

※ 令和元年12月分より、就業支援サテライト分を含む。

### 〈四半期作成分〉 \*6・9・12・3月分発行時掲載

- 中途採用賃金情報（職種・産業・年齢別・浦和管内平均）
- 中途採用賃金情報（職種・産業・年齢別・埼玉全県平均）

### 〈年1回作成分〉 \*4月分発行時（速報値）、5月分発行時（確定値）掲載

- 新規学校卒業者（職種別）初任給の平均賃金情報

発行 令和 2 年 12 月 25 日

ハローワーク浦和

# ハローワーク浦和 管内指標

ハローワーク浦和

	常用								常用的パート							
	新規求職	新規求人	有効求職	有効求人	新規求人倍率	有効求人倍率	紹介件数	就職件数	新規求職	新規求人	有効求職	有効求人	新規求人倍率	有効求人倍率	紹介件数	就職件数
H26年度	18,172	22,285	83,385	61,524	1.23	0.74	27,987	3,589	12,083	10,082	56,255	29,015	0.83	0.52	17,406	1,687
H28年度	16,401	33,154	76,257	93,471	2.02	1.23	23,923	3,474	10,267	14,150	48,763	41,037	1.38	0.84	13,921	1,407
H29年度	15,672	35,856	74,654	102,559	2.29	1.37	20,594	3,174	9,409	15,085	46,085	44,136	1.60	0.96	11,567	1,254
H30年度	15,353	37,808	75,164	109,214	2.46	1.45	18,057	2,961	9,218	16,262	45,954	48,185	1.76	1.05	9,446	1,125
H31/R元年度	12,433	23,968	57,989	70,464	1.93	1.22	16,281	1,859	7,518	18,248	35,038	51,351	2.43	1.47	8,793	1,853
R1年11月	664	2,135	3,954	6,548	3.22	1.66	788	112	441	1,677	2,565	4,487	3.80	1.75	461	123
R1年12月	812	1,657	4,520	6,389	2.04	1.41	1,009	135	437	1,147	2,647	4,255	2.62	1.61	504	119
R2年1月	1,142	2,452	4,648	6,145	2.15	1.32	1,014	102	714	1,549	2,745	4,221	2.17	1.54	889	98
R2年2月	1,027	2,174	4,727	6,181	2.12	1.31	1,540	126	625	1,808	2,841	4,212	2.89	1.48	1,013	137
R2年3月	1,110	1,630	4,908	6,087	1.47	1.24	1,583	172	520	1,565	2,864	4,526	3.01	1.58	769	173
R2年4月	1,274	2,073	5,051	5,599	1.63	1.11	998	121	551	1,105	2,703	4,145	2.01	1.53	467	131
R2年5月	989	1,676	5,072	5,245	1.69	1.03	895	100	514	1,511	2,574	4,015	2.94	1.56	421	81
R2年6月	1,210	1,884	5,356	5,409	1.56	1.01	1,401	138	670	1,560	2,746	4,067	2.33	1.48	770	122
R2年7月	1,125	2,343	5,526	5,549	2.08	1.00	1,529	116	562	1,404	2,820	4,113	2.50	1.46	675	165
R2年8月	1,026	1,610	5,786	5,486	1.57	0.95	1,314	120	458	1,317	2,859	3,739	2.88	1.31	520	112
R2年9月	1,052	1,711	5,979	5,462	1.63	0.91	1,395	123	576	1,447	2,958	3,870	2.51	1.31	653	127
R2年10月	1,125	2,806	6,088	5,997	2.49	0.99	1,417	126	654	1,499	3,077	4,034	2.29	1.31	673	135
R2年11月	954	1,727	5,854	6,124	1.81	1.05	1,344	127	498	1,374	3,062	4,013	2.76	1.31	520	121

# 求人・求職対照処理表

R2年11月

ハローワーク浦和

	常用				常用的パートタイム			
	有効求職	有効求人	新規求職	新規求人	有効求職	有効求人	新規求職	新規求人
<b>職業計</b>	<b>5,854</b>	<b>6,124</b>	<b>954</b>	<b>1,727</b>	<b>3,062</b>	<b>4,013</b>	<b>498</b>	<b>1,374</b>
<b>管理的職業</b>	<b>52</b>	<b>270</b>	<b>3</b>	<b>5</b>	<b>8</b>	<b>0</b>	<b>1</b>	<b>0</b>
<b>専門的・技術的職業</b>	<b>1,077</b>	<b>1,572</b>	<b>200</b>	<b>462</b>	<b>347</b>	<b>872</b>	<b>64</b>	<b>255</b>
開発技術者	49	15	12	7	5	0	1	0
製造技術者	92	24	23	7	37	1	7	0
建築・土木技術者等	57	145	13	45	8	5	1	1
情報処理・通信技術者	273	89	44	29	14	1	2	1
その他の技術者	10	9	0	3	1	0	0	0
医師、薬剤師等	17	14	3	9	26	6	7	4
保健師、助産師等	68	139	13	55	58	111	6	37
医療技術者	33	119	5	39	18	90	6	25
その他の保健医療	31	161	8	65	17	25	4	9
社会福祉の専門的職業	91	795	19	181	61	511	13	161
美術家、デザイナー等	145	8	25	1	18	2	1	1
その他の専門的職業	211	54	35	21	84	120	16	16
<b>事務的職業</b>	<b>2,216</b>	<b>333</b>	<b>327</b>	<b>134</b>	<b>1,077</b>	<b>369</b>	<b>176</b>	<b>103</b>
一般事務員	1,776	252	263	112	962	295	157	82
会計事務員	177	27	26	8	47	27	9	8
生産関連事務員	51	24	6	8	6	3	1	1
営業・販売関連事務員	171	23	26	5	43	36	7	8
外勤事務員	2	0	0	0	1	0	0	0
運輸・郵便事務	5	7	0	1	2	4	0	4
事務用機器操作の職業	34	0	6	0	16	4	2	0
<b>販売の職業</b>	<b>586</b>	<b>547</b>	<b>100</b>	<b>174</b>	<b>187</b>	<b>362</b>	<b>21</b>	<b>218</b>
商品販売の職業	242	285	37	70	164	356	17	216
販売類似の職業	16	7	4	7	0	0	0	0
営業の職業	328	255	59	97	23	6	4	2
<b>サービスの職業</b>	<b>452</b>	<b>1,873</b>	<b>80</b>	<b>419</b>	<b>347</b>	<b>1,194</b>	<b>68</b>	<b>320</b>
家庭生活支援サービス	1	0	0	0	3	72	0	15
介護サービスの職業	105	793	21	249	71	658	10	176
保健医療サービス	23	41	5	23	14	26	3	8
生活衛生サービス	31	131	1	14	16	64	1	10
飲食物調理の職業	116	776	21	121	107	258	24	78
接客・給仕の職業	91	100	12	4	66	39	14	17
居住施設・ビルの管理	47	14	12	4	31	9	8	2
その他のサービス	38	18	8	4	39	68	8	14
<b>保安の職業</b>	<b>43</b>	<b>500</b>	<b>9</b>	<b>218</b>	<b>16</b>	<b>416</b>	<b>5</b>	<b>269</b>
<b>農林漁業の職業</b>	<b>12</b>	<b>11</b>	<b>3</b>	<b>5</b>	<b>6</b>	<b>7</b>	<b>1</b>	<b>3</b>
<b>生産工程の職業</b>	<b>259</b>	<b>208</b>	<b>43</b>	<b>60</b>	<b>68</b>	<b>103</b>	<b>7</b>	<b>10</b>
生産設備(金属)	1	1	0	1	0	0	0	0
生産設備(金属除く)	10	9	4	3	1	6	0	0
生産設備(機械)	6	0	0	0	1	0	0	0
金属材料製造等	36	50	10	14	9	3	0	1
製品製造・加工処理	71	31	8	6	29	78	4	0
機械組立の職業	22	9	4	3	4	0	0	0
機械整備・修理の職業	26	74	3	29	5	3	0	1
製品検査(金属)	4	0	0	0	0	0	0	0
製品検査(金属除く)	4	0	1	0	1	0	1	0
機械検査の職業	4	3	1	0	0	6	0	6
生産関連・生産類似	75	31	12	4	18	7	2	2
<b>輸送・機械運転の職業</b>	<b>119</b>	<b>242</b>	<b>29</b>	<b>80</b>	<b>34</b>	<b>101</b>	<b>7</b>	<b>36</b>
鉄道運転の職業	0	0	0	0	0	0	0	0
自動車運転の職業	80	219	20	74	24	96	5	36
船舶・航空機運転	0	0	0	0	1	0	1	0
その他の輸送の職業	12	5	5	0	4	3	0	0
定置・建設機械運転	27	18	4	6	5	2	1	0
<b>建設・採掘の職業</b>	<b>69</b>	<b>326</b>	<b>12</b>	<b>65</b>	<b>8</b>	<b>3</b>	<b>1</b>	<b>0</b>
建設躯体工事の職業	13	113	4	18	1	2	0	0
建設の職業	22	108	1	23	4	0	1	0
電気工事の職業	16	39	2	7	2	0	0	0
土木の職業	18	66	5	17	1	1	0	0
採掘の職業	0	0	0	0	0	0	0	0
<b>運搬・清掃等の職業</b>	<b>407</b>	<b>242</b>	<b>64</b>	<b>105</b>	<b>593</b>	<b>586</b>	<b>86</b>	<b>160</b>
運搬の職業	135	135	36	80	54	69	12	24
清掃の職業	51	69	6	13	116	233	21	62
包装の職業	5	1	2	0	12	152	0	0
その他の運搬等の職業	216	37	20	12	411	132	53	74
<b>分類不能の職業</b>	<b>562</b>	<b>0</b>	<b>84</b>	<b>0</b>	<b>371</b>	<b>0</b>	<b>61</b>	<b>0</b>
<b>(IT関連計)</b>	<b>505</b>	<b>137</b>	<b>83</b>	<b>44</b>	<b>55</b>	<b>11</b>	<b>7</b>	<b>4</b>
(IT技術関連小計)	306	121	48	42	17	1	3	1
(IT操作関連小計)	197	10	35	2	37	10	4	3
(IT製造関連小計)	2	6	0	0	1	0	0	0
<b>(福祉関連計)</b>	<b>234</b>	<b>1,205</b>	<b>48</b>	<b>391</b>	<b>153</b>	<b>1,013</b>	<b>20</b>	<b>291</b>
(介護関連小計)	151	983	32	310	92	827	14	233
(その他小計)	83	222	16	81	61	186	6	58

# ハローワークの新規求人・求職受理時の賃金情報

R2年11月

ハローワーク浦和

	常用			常用的パート		
	求人賃金		求職賃金	求人賃金		求職賃金
	上限	下限		上限	下限	
<b>職業計</b>	<b>265,473</b>	<b>209,535</b>	<b>248,718</b>	<b>1,222</b>	<b>1,103</b>	<b>1,057</b>
<b>管理的職業</b>	<b>317,250</b>	<b>269,000</b>	<b>160,000</b>	-	-	<b>1,200</b>
<b>専門的・技術的職業</b>	<b>286,491</b>	<b>223,066</b>	<b>279,270</b>	<b>1,445</b>	<b>1,320</b>	<b>1,347</b>
開発技術者	278,400	196,800	290,909	-	-	1,000
製造技術者	288,500	245,625	229,091	-	-	963
建築・土木技術者等	352,535	244,164	303,333	1,400	1,200	1,800
情報処理・通信技術者	389,396	204,479	271,842	1,200	930	1,900
その他の技術者	350,000	205,000	-	-	-	-
医師、薬剤師等	418,750	375,000	200,000	4,833	4,067	2,700
保健師、助産師等	305,987	248,868	290,000	1,855	1,656	1,400
医療技術者	293,683	253,183	227,500	1,929	1,697	1,408
その他の保健医療	241,689	197,563	580,000	1,426	1,065	1,067
社会福祉の専門的職業	247,227	214,100	212,353	1,198	1,142	1,045
美術家、デザイナー等	300,000	230,000	355,417	1,500	1,500	1,000
その他の専門的職業	294,340	215,420	240,000	1,485	1,304	<b>1,135</b>
<b>事務的職業</b>	<b>251,293</b>	<b>197,982</b>	<b>222,533</b>	<b>1,103</b>	<b>1,009</b>	<b>1,027</b>
一般事務員	247,258	195,176	217,102	1,097	1,013	1,026
会計事務員	292,100	216,767	246,800	1,280	1,020	1,025
生産関連事務員	285,750	214,500	233,333	1,000	930	1,000
営業・販売関連事務員	245,000	208,750	252,500	1,063	991	1,001
外勤事務員	-	-	-	-	-	-
運輸・郵便事務	164,160	164,160	-	950	950	-
事務用機器操作の職業	-	-	207,500	-	-	1,175
<b>販売の職業</b>	<b>309,251</b>	<b>233,879</b>	<b>258,085</b>	<b>1,050</b>	<b>1,025</b>	<b>1,025</b>
商品販売の職業	297,984	210,951	229,118	1,048	1,023	1,026
販売類似の職業	395,000	180,500	212,500	-	-	-
営業の職業	310,255	241,921	278,929	1,200	1,200	1,000
<b>サービスの職業</b>	<b>227,299</b>	<b>195,249</b>	<b>244,737</b>	<b>1,200</b>	<b>1,070</b>	<b>1,039</b>
家庭生活支援サービス	-	-	-	1,250	950	-
介護サービスの職業	237,888	206,053	326,000	1,315	1,161	1,064
保健医療サービス	225,928	182,150	182,000	1,243	1,059	973
生活衛生サービス	253,333	203,333	200,000	1,375	1,138	871
飲食物調理の職業	213,348	181,214	232,778	1,044	951	981
接客・給仕の職業	231,271	224,605	221,667	1,049	1,003	1,196
居住施設・ビルの管理	170,352	165,352	217,500	1,044	928	989
その他のサービス	205,700	196,900	188,750	1,136	1,061	980
<b>保安の職業</b>	<b>229,289</b>	<b>184,276</b>	<b>204,286</b>	<b>1,365</b>	<b>1,090</b>	<b>950</b>
<b>農林漁業の職業</b>	<b>335,000</b>	<b>260,000</b>	<b>290,000</b>	<b>1,600</b>	<b>1,066</b>	<b>1,000</b>
<b>生産工程の職業</b>	<b>322,076</b>	<b>209,054</b>	<b>230,488</b>	<b>1,200</b>	<b>998</b>	<b>1,070</b>
生産設備(金属)	326,000	184,000	-	-	-	-
生産設備(金属除く)	300,000	260,000	260,000	-	-	-
生産設備(機械)	-	-	-	-	-	-
金属材料製造等	327,227	190,864	213,333	1,100	1,000	-
製品製造・加工処理	275,750	210,750	247,500	-	-	950
機械組立の職業	292,500	220,000	220,000	-	-	-
機械整備・修理の職業	319,808	214,634	233,333	1,100	1,100	-
製品検査(金属)	-	-	-	-	-	-
製品検査(金属除く)	-	-	150,000	-	-	-
機械検査の職業	-	-	250,000	1,000	945	-
生産関連・生産類似	371,933	228,933	232,500	1,500	1,000	1,250
<b>輸送・機械運転の職業</b>	<b>266,630</b>	<b>211,658</b>	<b>250,000</b>	<b>1,092</b>	<b>1,019</b>	<b>1,029</b>
鉄道運転の職業	-	-	-	-	-	-
自動車運転の職業	272,112	213,311	250,000	1,092	1,019	1,000
船舶・航空機運転	-	-	-	-	-	1,200
その他の輸送の職業	-	-	246,000	-	-	-
定置・建設機械運転	233,739	201,739	256,667	-	-	1,000
<b>建設・探掘の職業</b>	<b>384,728</b>	<b>226,217</b>	<b>238,333</b>	-	-	<b>1,500</b>
建設躯体工事の職業	401,314	237,857	275,000	-	-	-
建設の職業	380,155	223,718	180,000	-	-	1,500
電気工事の職業	440,000	220,000	215,000	-	-	-
土木の職業	343,743	222,057	230,000	-	-	-
探掘の職業	-	-	-	-	-	-
<b>運搬・清掃等の職業</b>	<b>224,211</b>	<b>197,992</b>	<b>217,544</b>	<b>998</b>	<b>972</b>	<b>956</b>
運搬の職業	243,411	218,611	228,571	1,067	1,006	940
清掃の職業	193,707	170,464	182,500	1,008	981	951
包装の職業	-	-	200,000	-	-	-
その他の運搬等の職業	246,559	215,599	204,375	974	956	962
<b>分類不能の職業</b>	-	-	<b>325,303</b>	-	-	<b>1,015</b>
<b>(IT関連計)</b>	<b>357,809</b>	<b>209,412</b>	<b>294,189</b>	<b>1,425</b>	<b>1,108</b>	<b>1,307</b>
(IT技術関連小計)	361,422	209,063	275,714	1,200	930	1,600
(IT操作関連小計)	300,000	215,000	318,438	1,500	1,167	1,088
(IT製造関連小計)	-	-	-	-	-	-
<b>(福祉関連計)</b>	<b>253,967</b>	<b>217,620</b>	<b>286,750</b>	<b>1,419</b>	<b>1,259</b>	<b>1,175</b>
(介護関連小計)	243,153	208,720	289,655	1,296	1,143	1,050
(その他小計)	297,015	253,050	279,091	1,877	1,691	1,400

# 求人・求職 [年齢・職種別] バランスシート

R2年11月

ハローワーク浦和

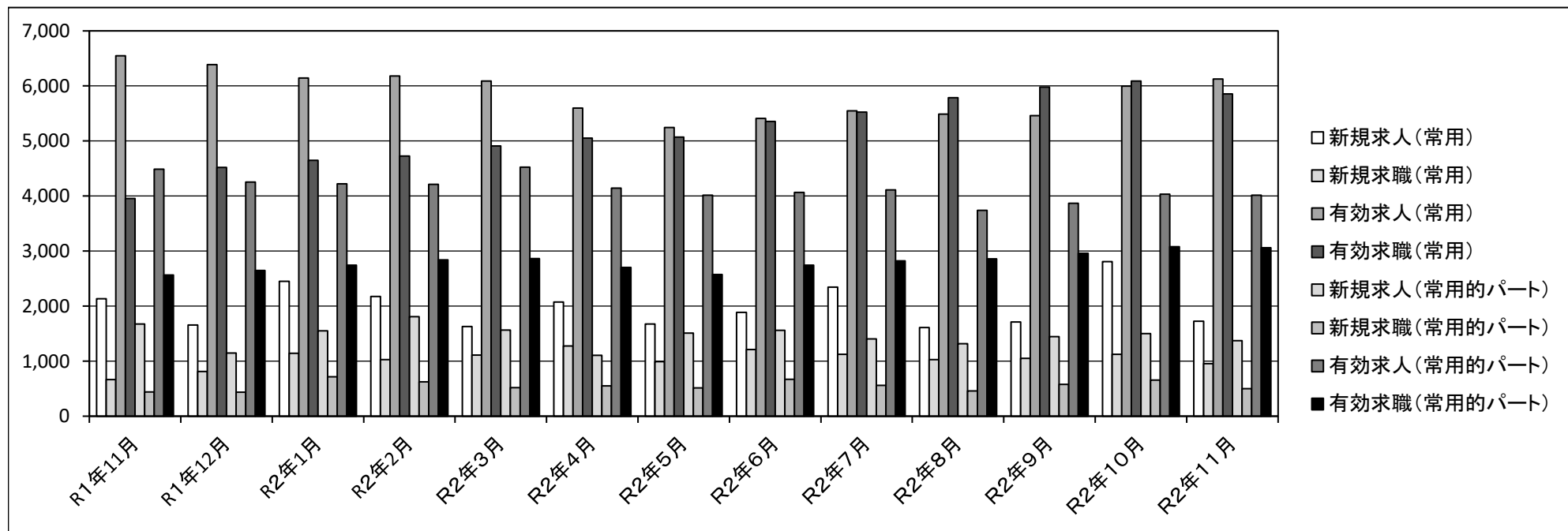
		常用						常用的パート					
		合計	～24歳	25～34歳	35～44歳	45～54歳	55歳～	合計	～24歳	25～34歳	35～44歳	45～54歳	55歳～
合 計	有効求人	6,124	1,279	1,349	1,278	1,169	1,049	4,013	704	743	744	744	1,078
	有効求職	5,854	480	1,427	1,126	1,422	1,399	3,062	100	397	541	687	1,337
	有効求人倍率	1.05	2.66	0.95	1.13	0.82	0.75	1.31	7.04	1.87	1.38	1.08	0.81
専門的・技術的職業	有効求人	1,572	330	335	319	309	279	872	162	163	163	163	221
	有効求職	1,077	72	349	197	196	263	347	5	68	73	52	149
	有効求人倍率	1.46	4.58	0.96	1.62	1.58	1.06	2.51	32.40	2.40	2.23	3.13	1.48
事務的職業	有効求人	333	79	78	67	58	51	369	68	68	68	68	97
	有効求職	2,216	152	535	489	571	469	1,077	24	130	242	265	416
	有効求人倍率	0.15	0.52	0.15	0.14	0.10	0.11	0.34	2.83	0.52	0.28	0.26	0.23
販売の職業	有効求人	547	138	139	115	89	66	362	66	67	67	67	95
	有効求職	586	40	140	108	144	154	187	9	28	23	43	84
	有効求人倍率	0.93	3.45	0.99	1.06	0.62	0.43	1.94	7.33	2.39	2.91	1.56	1.13
サービスの職業	有効求人	1,873	378	414	393	370	318	1,194	206	220	220	220	328
	有効求職	452	44	84	77	121	126	347	8	46	46	88	159
	有効求人倍率	4.14	8.59	4.93	5.10	3.06	2.52	3.44	25.75	4.78	4.78	2.50	2.06
保安の職業	有効求人	500	68	97	107	99	129	416	56	80	80	80	120
	有効求職	43	0	5	6	13	19	16	0	0	1	0	15
	有効求人倍率	11.63	-	19.40	17.83	7.62	6.79	26.00	-	-	80.00	-	8.00
生産工程・労務の職業	有効求人	208	54	53	43	33	25	103	19	19	19	19	27
	有効求職	259	19	58	46	89	47	68	1	7	9	19	32
	有効求人倍率	0.80	2.84	0.91	0.93	0.37	0.53	1.51	19.00	2.71	2.11	1.00	0.84
輸送・機械運転の職業	有効求人	242	48	50	53	48	43	101	18	19	19	19	26
	有効求職	119	2	9	20	42	46	34	0	0	1	5	28
	有効求人倍率	2.03	24.00	5.56	2.65	1.14	0.93	2.97	-	-	19.00	3.80	0.93
建設・採掘の職業	有効求人	326	70	69	67	57	63	3	0	0	1	1	1
	有効求職	69	4	18	8	21	18	8	0	1	1	1	5
	有効求人倍率	4.72	17.50	3.83	8.38	2.71	3.50	0.38	-	0.00	1.00	1.00	0.20
運搬・清掃等の職業	有効求人	242	51	54	51	43	43	586	106	107	107	107	159
	有効求職	407	50	75	63	117	102	593	32	51	70	148	292
	有効求人倍率	0.59	1.02	0.72	0.81	0.37	0.42	0.99	3.31	2.10	1.53	0.72	0.54

(注) 1. 求人倍率は、求職者一人当たりの求人募集数を意味しています。

2. 職業の合計欄には、[管理的職業][農林漁業の職業]及び分類不能な職業が含まれています。

## ハローワーク求人・求職受理状況(時系列)

	常用					常用的パート				
	新規求人	新規求職	有効求人	有効求職	有効求人倍率	新規求人	新規求職	有効求人	有効求職	有効求人倍率
R1年11月	2,135	664	6,548	3,954	<b>1.66</b>	1,677	441	4,487	2,565	<b>1.75</b>
R1年12月	1,657	812	6,389	4,520	<b>1.41</b>	1,147	437	4,255	2,647	<b>1.61</b>
R2年1月	2,452	1,142	6,145	4,648	<b>1.32</b>	1,549	714	4,221	2,745	<b>1.54</b>
R2年2月	2,174	1,027	6,181	4,727	<b>1.31</b>	1,808	625	4,212	2,841	<b>1.48</b>
R2年3月	1,630	1,110	6,087	4,908	<b>1.24</b>	1,565	520	4,526	2,864	<b>1.58</b>
R2年4月	2,073	1,274	5,599	5,051	<b>1.11</b>	1,105	551	4,145	2,703	<b>1.53</b>
R2年5月	1,676	989	5,245	5,072	<b>1.03</b>	1,511	514	4,015	2,574	<b>1.56</b>
R2年6月	1,884	1,210	5,409	5,356	<b>1.01</b>	1,560	670	4,067	2,746	<b>1.48</b>
R2年7月	2,343	1,125	5,549	5,526	<b>1.00</b>	1,404	562	4,113	2,820	<b>1.46</b>
R2年8月	1,610	1,026	5,486	5,786	<b>0.95</b>	1,317	458	3,739	2,859	<b>1.31</b>
R2年9月	1,711	1,052	5,462	5,979	<b>0.91</b>	1,447	576	3,870	2,958	<b>1.31</b>
R2年10月	2,806	1,125	5,997	6,088	<b>0.99</b>	1,499	654	4,034	3,077	<b>1.31</b>
R2年11月	1,727	954	6,124	5,854	<b>1.05</b>	1,374	498	4,013	3,062	<b>1.31</b>

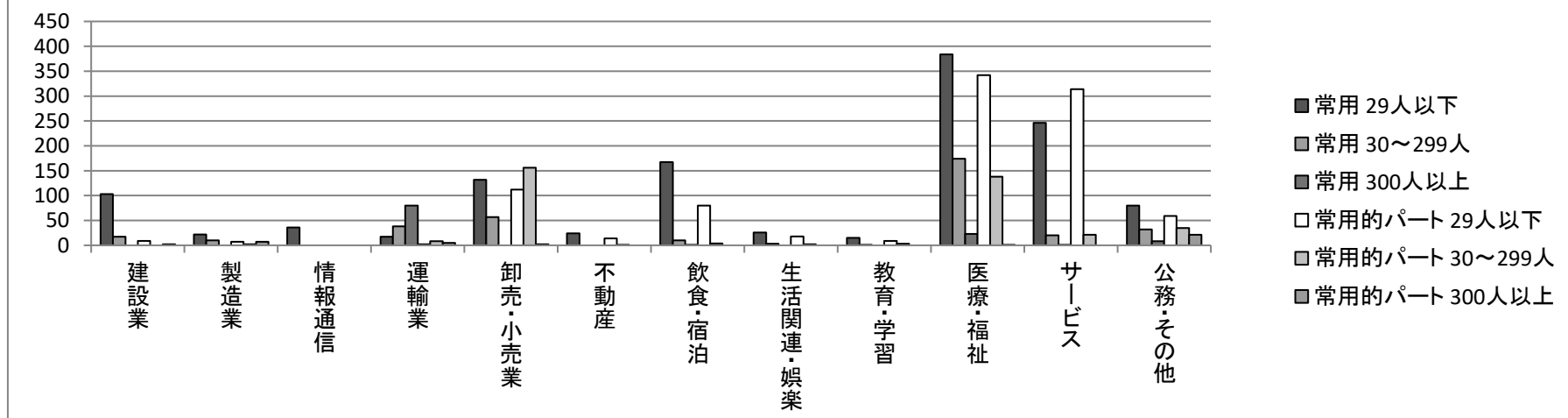


# 産業別・事業所規模別新規求人の受理状況

R2年11月

ハローワーク浦和

	常用				常用的パート			
	29人以下	30～299人	300人以上	事業所規模計	29人以下	30～299人	300人以上	事業所規模計
建設業	103	17	0	120	9	0	2	11
製造業	22	10	0	32	7	2	7	16
情報通信	36	0	0	36	0	0	0	0
運輸業	17	38	80	135	2	8	5	15
卸売・小売業	132	57	0	189	112	156	2	270
不動産	24	0	0	24	14	1	0	15
飲食・宿泊	167	10	1	178	80	4	0	84
生活関連・娯楽	26	3	0	29	18	2	0	20
教育・学習	15	1	0	16	9	3	0	12
医療・福祉	384	174	23	581	342	138	1	481
サービス	246	20	1	267	314	21	0	335
公務・その他	80	32	8	120	59	35	21	115
産業計	1252	362	113	1,727	966	370	38	1,374



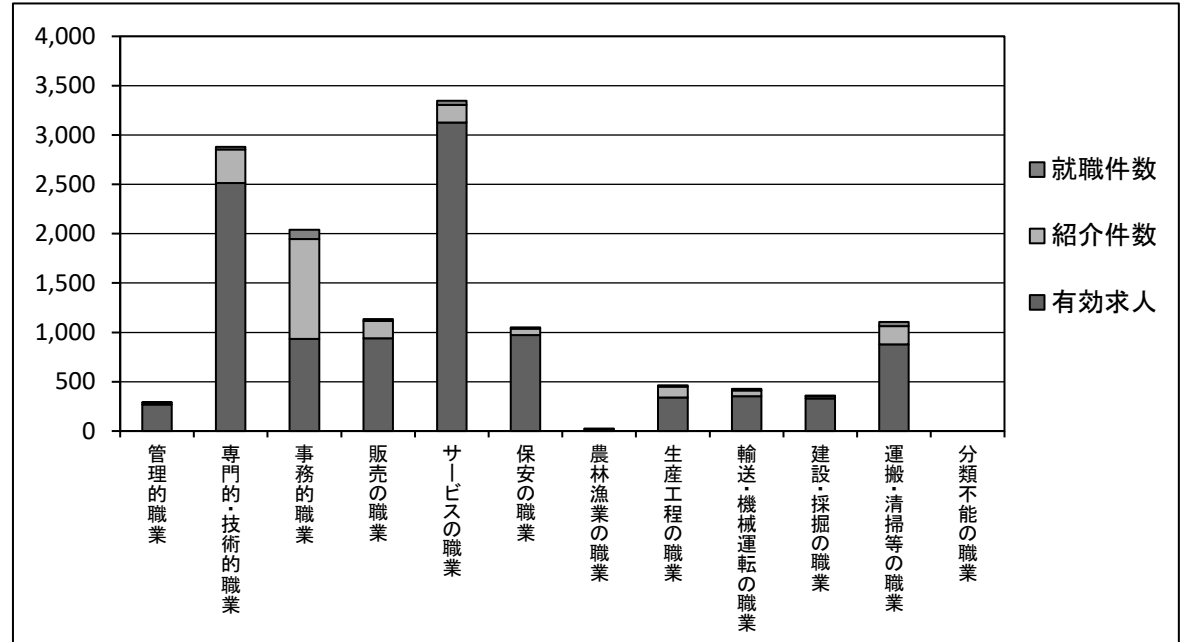
# 職種・年齢別の紹介・就職状況

R2年11月

ハローワーク浦和

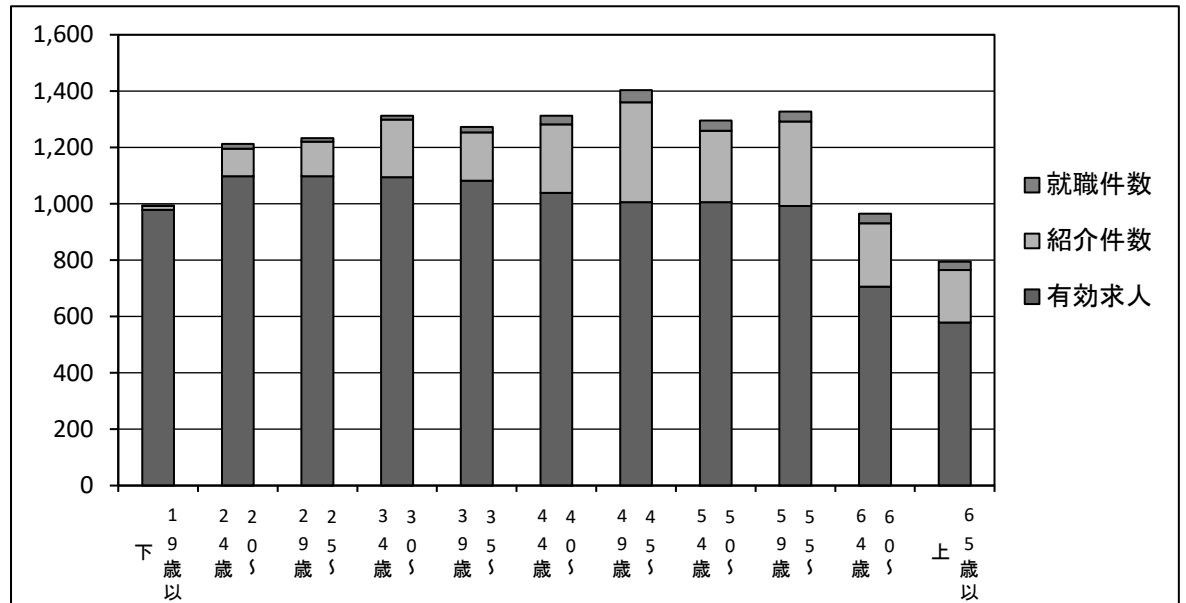
## [ 職種別 ]

	有効求人	紹介件数	就職件数
管理的職業	270	18	1
専門的・技術的職業	2,515	339	27
事務的職業	935	1,011	94
販売の職業	940	177	17
サービスの職業	3,125	181	41
保安の職業	974	64	13
農林漁業の職業	18	6	0
生産工程の職業	340	111	14
輸送・機械運転の職業	352	60	16
建設・採掘の職業	332	20	7
運搬・清掃等の職業	878	184	43
分類不能の職業	0	0	0
<b>職業計</b>	<b>10,679</b>	<b>2,171</b>	<b>273</b>



## [ 年齢別 ]

	有効求人	紹介件数	就職件数
19歳以下	979	13	2
20～24歳	1,098	97	17
25～29歳	1,098	123	12
30～34歳	1,094	205	14
35～39歳	1,082	172	19
40～44歳	1,039	243	30
45～49歳	1,006	354	43
50～54歳	1,006	253	37
55～59歳	992	300	35
60～64歳	706	225	34
65歳以上	579	186	30
<b>年齢計</b>	<b>10,679</b>	<b>2,171</b>	<b>273</b>





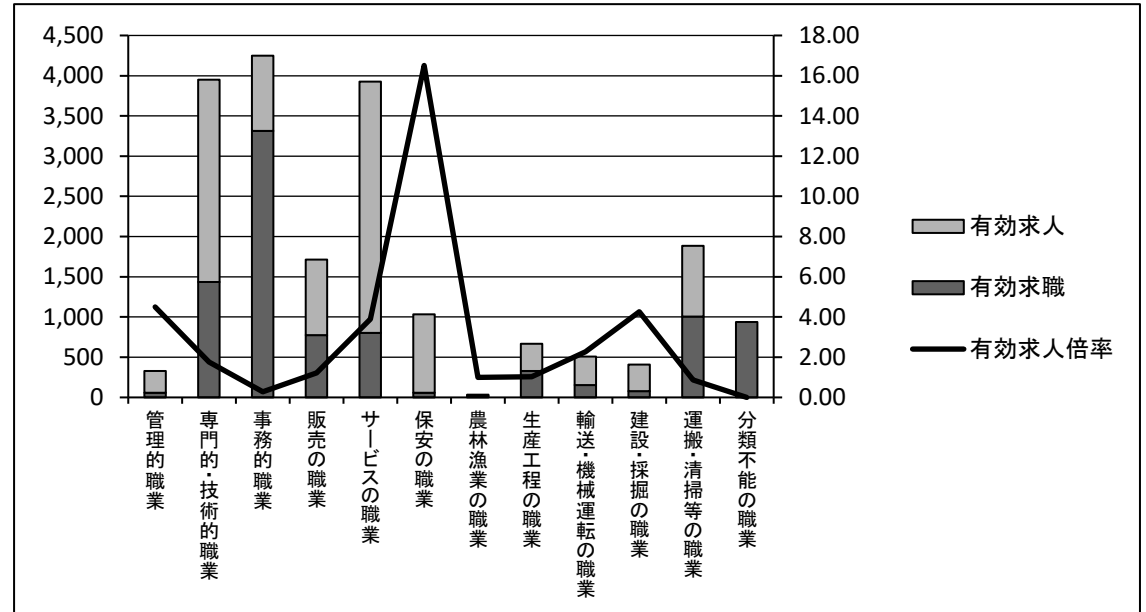
# 職種・年齢別の求人・求職状況

R2年11月

ハローワーク浦和

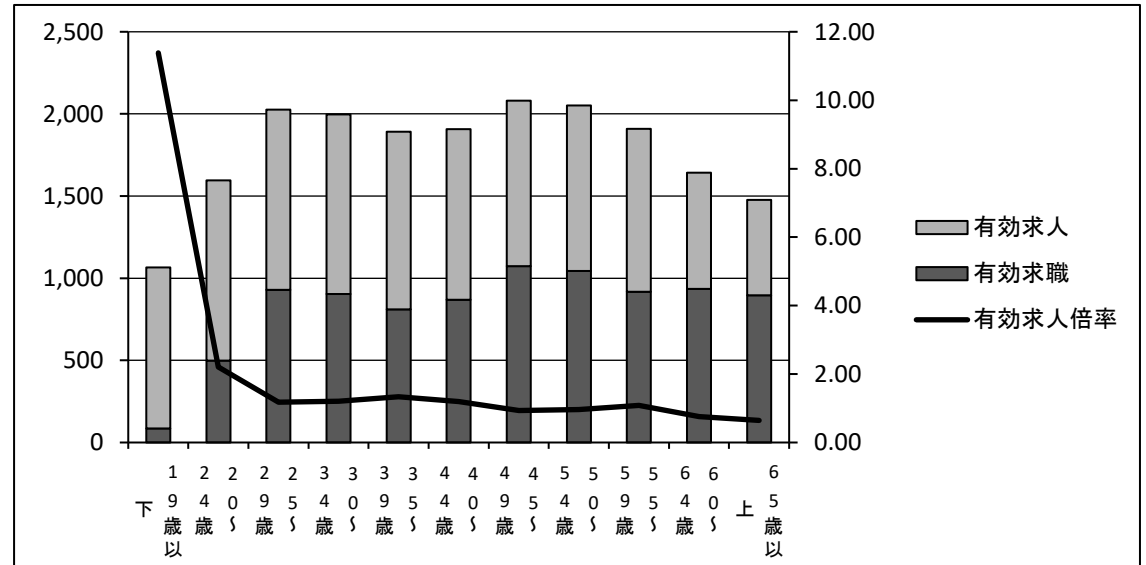
## [ 職種別 ]

	有効求職	有効求人	有効求人倍率
管理的職業	60	270	4.50
専門的・技術的職業	1,434	2,515	1.75
事務的職業	3,315	935	0.28
販売の職業	773	940	1.22
サービスの職業	801	3,125	3.90
保安の職業	59	974	16.51
農林漁業の職業	18	18	1.00
生産工程の職業	329	340	1.03
輸送・機械運転の職業	155	352	2.27
建設・採掘の職業	78	332	4.26
運搬・清掃等の職業	1,006	878	0.87
分類不能の職業	936	0	0.00
<b>職業計</b>	<b>8,964</b>	<b>10,679</b>	<b>1.19</b>



## [ 年齢別 ]

	有効求職	有効求人	有効求人倍率
19歳以下	86	979	11.38
20～24歳	498	1,098	2.20
25～29歳	929	1,098	1.18
30～34歳	904	1,094	1.21
35～39歳	810	1,082	1.34
40～44歳	868	1,039	1.20
45～49歳	1,074	1,006	0.94
50～54歳	1,045	1,006	0.96
55～59歳	917	992	1.08
60～64歳	936	706	0.75
65歳以上	897	579	0.65
<b>年齢計</b>	<b>8,964</b>	<b>10,679</b>	<b>1.19</b>



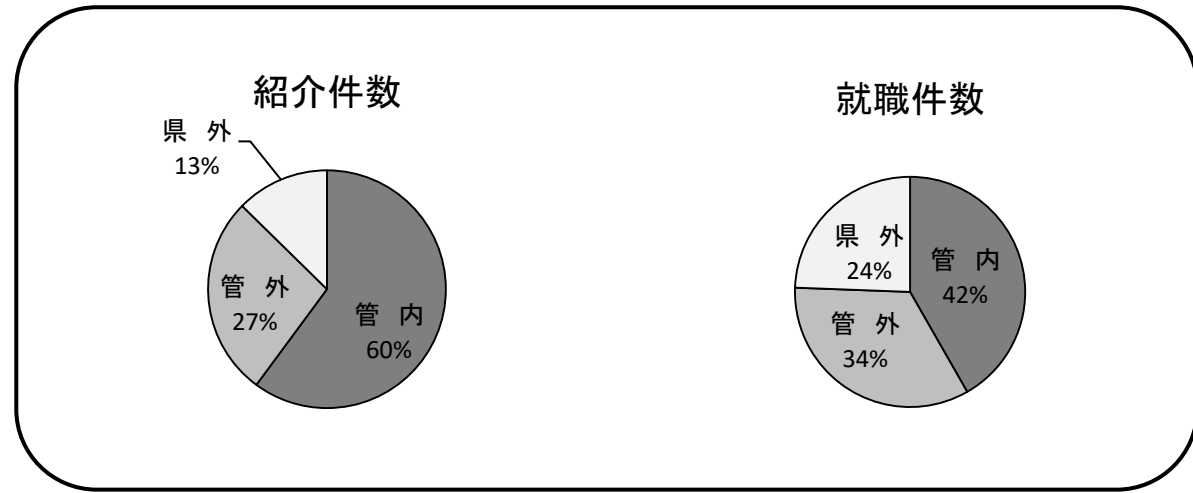
## 地域別の紹介・就職状況

R2年11月

ハローワーク浦和

### [ 常用 ]

	紹介件数	就職件数
管内	808	53
管外	366	43
県外	170	31
管内外計	1,344	127



### [ 常用的パート ]

	紹介件数	就職件数
管内	162	23
管外	173	45
県外	185	53
管内外計	520	121

