

ハローワークうらわ

労働市場 ニュース

令和2年11月分

◎ハローワーク浦和のご案内

◆浦和公共職業安定所

地域の総合的雇用サービス機関として、職業紹介、雇用保険、雇用対策などの業務を実施しています。

◆ワークステーションさいたま

子育て世代をはじめとする求職者全般を対象に、さいたま市と協働で就職支援を行っています。

◆ジョブスポット（さいたま市各区役所内に窓口を設置しています）

さいたま市内各区にお住いの生活保護受給者・住居確保給付金受給者等を対象に、さいたま市と協働で就職支援を行っています。

◆ハローワーク浦和・就業支援サテライト

若者・女性及び中高年齢者を対象に、埼玉県と協働で就職支援を行っています。

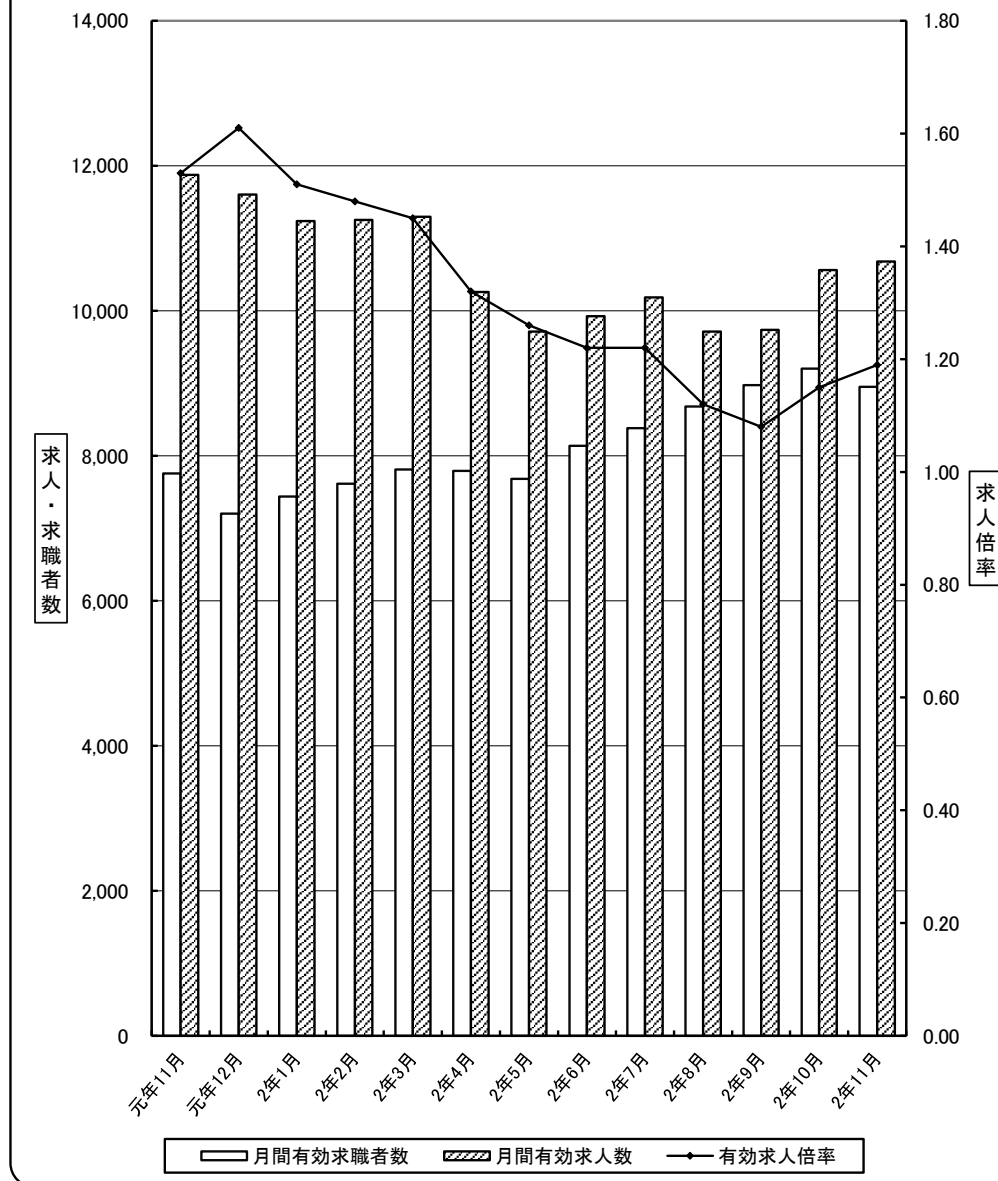
◎今月の概要

- 新規求職申込件数は1,460件で、前年同月(1,510件)と比べ3.3%減であった。
- 新規求人数は3,251件で、前年同月(4,017件)と比べ19.1%減であった。
- 新規求人数のうち正社員求人は1,283件で、前年同月(1,663件)と比べ22.9%減であった。新規求人に占める正社員求人の割合は39.5%で、前年同月(41.4%)より1.9ポイント低下した。
- 就職件数は273件で前年同月(335件)と比べ18.5%減、このうち正社員の就職件数は108件で前年同月(121件)と比べ10.7%減であった。また、就職件数に占める正社員の割合は39.6%で前年同月(36.1%)より3.5ポイント上昇した。
- 有効求人倍率(原数値)は1.19倍で、前年同月(1.53倍)と比べ0.34ポイント低下した。

発行：ハローワーク浦和（浦和公共職業安定所）

〒330-0061さいたま市浦和区常盤5-8-40 ☎048-832-2461

求人求職状況の推移



人と企業を結ぶ公共職業安定所 12月25日発行

* 埼玉労働局HPより埼玉労働市場ニュースがご覧いただけます。 <https://jsite.mhlw.go.jp/saitama-roudoukyoku/>

一 般 職 業 紹 介 状 況 (1)
(新規学卒者を除きパートタイムを含む)

ハローワーク浦和

項目 年度・月	1. 新規求職申込件数		2. 新規求人数		3. 月間有効求職者数		4. 月間有効求人数		5. 紹介件数		6. 就職件数		7. 就職率		8. 充足数		9. 求人倍率					
	前年比		前年比		前年比		前年比		前年比		前年比		前年差		前年比		新規		有効		有効 (埼玉県)	
平成27年度平均	1,868	▲5.5	2,421	20.9	8,042	▲4.4	6,645	21.1	3,386	▲7.3	434	▲0.4	23.2%	1.2	440	1.6	1.30	—	0.83	—	0.89	—
平成28年度平均	1,822	▲2.4	3,026	25.0	7,771	▲3.4	8,429	26.9	3,194	▲5.7	430	▲0.9	23.6%	0.4	444	0.8	1.66	—	1.08	—	1.08	—
平成29年度平均	1,752	▲3.9	3,358	11.0	7,657	▲1.5	9,435	11.9	2,801	▲12.3	401	▲6.6	22.9%	▲0.7	440	▲0.9	1.92	—	1.23	—	1.26	—
平成30年度平均	1,708	▲2.5	3,477	3.5	7,641	▲0.2	9,960	5.6	2,423	▲13.5	375	▲6.6	22.0%	▲0.9	414	▲5.8	2.04	—	1.30	—	1.33	—
令和元年度平均	1,673	▲2.1	3,786	8.9	7,793	2.0	10,886	9.3	2,296	▲5.2	350	▲6.6	20.9%	▲1.1	408	▲1.4	2.26	—	1.40	—	1.28	—
令和元年11月	1,510	3.0	4,017	9.8	7,758	5.4	11,876	12.3	2,039	▲1.0	335	▲6.2	22.2%	▲2.2	364	▲4.5	2.66	2.50	1.53	1.44	1.35	1.39
12月	1,257	4.3	3,333	10.8	7,202	3.9	11,603	13.9	1,753	11.4	314	1.6	25.0%	▲0.6	345	3.9	2.65	2.50	1.61	1.47	1.43	1.46
令和2年1月	1,870	3.3	4,225	17.2	7,437	4.5	11,240	12.2	2,136	▲12.2	250	▲13.8	13.4%	▲2.6	306	1.3	2.26	1.99	1.51	1.41	1.34	1.46
2月	1,664	▲5.0	4,244	3.5	7,615	3.5	11,253	8.0	2,750	▲8.0	298	▲16.3	17.9%	▲2.4	358	▲17.3	2.55	2.34	1.48	1.41	1.29	1.43
3月	1,635	▲6.3	3,437	1.7	7,813	1.2	11,297	8.4	2,557	▲7.5	381	▲15.1	23.3%	▲2.4	532	▲11.2	2.10	1.94	1.45	1.35	1.21	1.36
4月	1,840	▲14.7	3,281	▲9.8	7,791	▲3.6	10,260	0.1	1,557	▲36.8	271	▲32.8	14.7%	▲4.0	340	▲35.4	1.78	1.69	1.32	1.27	1.07	1.23
5月	1,514	▲17.4	3,324	▲4.5	7,684	▲6.3	9,715	▲2.8	1,420	▲43.4	199	▲47.9	13.1%	▲7.8	225	▲48.6	2.20	1.90	1.26	1.22	0.97	1.20
6月	1,887	19.1	3,674	20.7	8,139	1.9	9,926	3.2	2,350	3.7	279	▲27.2	14.8%	▲9.4	392	▲6.9	1.95	1.92	1.22	1.20	0.89	1.22
7月	1,694	▲1.5	3,952	▲5.7	8,381	5.7	10,186	▲0.8	2,373	4.8	304	▲19.1	17.9%	▲4.0	449	9.5	2.33	2.44	1.22	1.29	0.89	1.25
8月	1,491	▲1.1	3,061	▲17.8	8,680	11.4	9,712	▲8.2	1,982	▲8.0	258	▲23.7	17.3%	▲5.1	323	▲15.7	2.05	2.47	1.12	1.36	0.86	1.29
9月	1,637	▲3.1	3,317	▲7.2	8,976	14.7	9,738	▲12.5	2,203	▲7.6	276	▲24.6	16.9%	▲4.8	299	▲28.1	2.03	2.11	1.08	1.42	0.86	1.29
10月	1,789	8.7	4,632	2.3	9,203	17.0	10,564	▲8.3	2,327	2.2	287	▲23.5	16.0%	▲6.8	330	▲17.5	2.59	2.75	1.15	1.46	0.89	1.31
11月	1,460	▲3.3	3,251	▲19.1	8,952	15.4	10,679	▲10.1	2,171	6.5	273	▲18.5	18.7%	▲3.5	324	▲11.0	2.23	2.66	1.19	1.53	0.92	1.35

(注) 数値は原数値。

(浦和0211-01)

主要産業別、規模別一般新規求人状況

ハローワーク浦和

○ 主要産業別、規模別一般新規求人状況（新規学卒者を除く）

令和2年11月

産業・規模		全数	パート除く	常用	臨時・季節	パートタイム
新規求人 数 (人)	合計	3,251	1,781	1,727	54	1,470
	D 建設業	131	120	120	0	11
	E 製造業	54	32	32	0	22
	G 情報通信業	46	36	36	0	10
	H 運輸業, 郵便業	151	135	135	0	16
	I 卸売業, 小売業	486	216	189	27	270
	L 学術研究, 専門・技術サービス業	81	61	61	0	20
	M 宿泊業, 飲食サービス業	262	178	178	0	84
	N 生活関連サービス業, 娯楽業	51	29	29	0	22
	O 教育, 学習支援業	28	16	16	0	12
	P 医療, 福祉	1,106	593	581	12	513
	R サービス業（他に分類されないもの）	622	268	267	1	354
	上記以外	233	97	83	14	136
	(規模別)					
	29人以下	2,315	1,296	1,252	44	1,019
	30～99人	485	231	230	1	254
	100～299人	283	132	132	0	151
300～499人	69	43	41	2	26	
500～999人	75	71	70	1	4	
1,000人以上	24	8	2	6	16	
対前年 同月 比 (%)	合計	▲19.1	▲18.3	▲19.1	22.7	▲20.0
	D 建設業	▲45.2	▲43.7	▲43.7	-	▲57.7
	E 製造業	▲30.8	▲50.0	▲48.4	(2)	57.1
	G 情報通信業	▲30.3	▲36.8	▲35.7	(1)	11.1
	H 運輸業, 郵便業	190.4	221.4	275.0	(6)	60.0
	I 卸売業, 小売業	19.4	46.9	30.3	1250.0	3.8
	L 学術研究, 専門・技術サービス業	▲34.1	▲21.8	▲21.8	-	▲55.6
	M 宿泊業, 飲食サービス業	▲54.1	▲55.5	▲55.5	-	▲50.9
	N 生活関連サービス業, 娯楽業	▲76.8	▲83.3	▲83.3	-	▲52.2
	O 教育, 学習支援業	▲22.2	0.0	0.0	-	▲40.0
	P 医療, 福祉	▲7.1	4.6	2.7	1100.0	▲17.8
	R サービス業（他に分類されないもの）	▲6.5	▲1.1	▲0.7	▲50.0	▲10.2
	上記以外	▲36.9	▲35.3	▲30.8	▲53.3	▲37.9
	(規模別)					
	29人以下	▲21.0	▲23.2	▲24.8	100.0	▲18.0
	30～99人	▲34.0	▲34.9	▲33.1	▲90.9	▲33.2
	100～299人	0.7	41.9	55.3	(8)	▲19.7
300～499人	38.0	16.2	10.8	-	100.0	
500～999人	316.7	914.3	1650.0	▲66.7	▲63.6	
1,000人以上	700.0	-	-	-	433.3	

○ 主要産業における対前年同月比の推移（新規学卒者を除く）

(%)

産 業	元年		2年										
	11月	12月	1月	2月	3月	4月	5月	6月	7月	8月	9月	10月	11月
合計	9.8	10.8	17.2	3.5	1.7	▲9.8	▲4.5	20.7	▲5.7	▲17.8	▲7.2	2.3	▲19.1
D 建設業	45.7	3.4	10.8	2.5	▲21.7	▲12.8	12.8	12.9	1.8	▲25.0	▲15.3	32.8	▲45.2
E 製造業	▲8.2	111.1	▲21.7	▲47.0	20.3	▲48.0	▲16.5	60.4	▲43.5	▲26.5	▲8.0	▲29.4	▲30.8
G 情報通信業	34.7	25.9	▲73.0	222.7	▲21.1	▲22.0	3.1	▲34.1	13.5	▲59.1	4.0	50.0	▲30.3
H 運輸業, 郵便業	▲73.2	▲48.7	55.6	▲47.7	▲43.5	50.0	31.3	▲50.5	▲2.4	36.5	▲54.7	55.7	190.4
I 卸売業, 小売業	18.7	15.9	14.7	44.2	95.4	▲42.5	53.5	37.6	40.8	▲5.2	77.0	3.3	19.4
L 学術研究, 専門・技術サービス業	28.1	▲33.7	▲22.4	▲15.9	2.4	▲57.4	▲31.7	12.2	▲10.9	▲19.5	▲2.0	5.6	▲34.1
M 宿泊業, 飲食サービス業	▲1.6	31.7	178.3	3.4	21.6	105.0	▲26.7	▲32.9	3.3	▲25.0	▲62.1	▲16.9	▲54.1
N 生活関連サービス業, 娯楽業	49.7	119.2	270.0	▲24.2	▲38.4	▲77.1	▲69.0	71.9	▲65.3	▲58.4	10.9	13.3	▲76.8
O 教育, 学習支援業	▲33.3	▲36.8	▲41.0	▲60.2	52.9	▲52.6	▲31.7	▲16.7	▲14.9	13.0	24.2	40.0	▲22.2
P 医療, 福祉	48.5	15.3	▲29.4	58.4	7.0	▲35.3	14.6	28.3	▲3.5	▲0.9	2.9	35.9	▲7.1
R サービス業（他に分類されないもの）	▲10.1	▲21.8	8.7	▲23.6	▲23.5	2.8	0.8	8.9	▲26.2	▲22.3	▲5.5	▲24.9	▲6.5
上記以外	▲8.9	53.7	28.1	▲11.5	▲16.2	▲35.2	▲49.1	120.1	▲11.5	▲43.5	▲2.3	▲6.8	▲36.9

(注) 1. 数値は原数値。

2. 平成25年10月改定の「日本標準産業分類」に基づく区分により表章したもの。

3. 対前年同月比の()は前年度実数値。

一 般 職 業 紹 介 状 況 (2)

ハローワーク浦和

年度・月	産業別一般新規求人状況																	
	建設		製造		情報通信		運輸・郵便		卸売・小売		学術研究・専門・技術サービス		宿泊・飲食サービス		生活関連サービス・娯楽		教育・学習支援	
	前年比	前年比	前年比	前年比	前年比	前年比	前年比	前年比	前年比	前年比	前年比	前年比	前年比	前年比	前年比	前年比	前年比	
平成27年度平均	147	5.0	67	17.5	46	31.4	101	21.7	517	11.9	92	58.6	132	3.9	85	28.8	34	9.7
平成28年度平均	162	10.2	73	9.0	51	10.9	111	9.9	367	▲29.0	97	5.4	392	197.0	110	29.4	46	35.3
平成29年度平均	176	8.6	74	1.4	42	▲17.6	103	▲7.2	369	0.5	90	▲7.2	469	19.6	104	▲5.5	48	4.3
平成30年度平均	191	8.5	84	13.5	45	7.1	127	23.3	358	▲3.0	95	5.6	467	▲0.4	89	▲14.4	65	35.4
令和元年度平均	208	8.9	68	▲19.0	44	▲2.2	90	▲29.1	383	7.0	89	▲6.3	697	49.3	111	24.7	51	▲21.5
令和元年11月	239	45.7	78	▲8.2	66	34.7	52	▲73.2	407	18.7	123	28.1	571	▲1.6	220	49.7	36	▲33.3
12月	210	3.4	76	111.1	34	25.9	61	▲48.7	387	15.9	61	▲33.7	503	31.7	57	119.2	43	▲36.8
令和2年1月	184	10.8	47	▲21.7	17	▲73.0	112	55.6	312	14.7	59	▲22.4	1,152	178.3	111	270.0	62	▲41.0
2月	205	2.5	61	▲47.0	71	222.7	104	▲47.7	450	44.2	106	▲15.9	581	3.4	119	▲24.2	35	▲60.2
3月	206	▲21.7	71	20.3	30	▲21.1	87	▲43.5	557	95.4	84	2.4	506	21.6	61	▲38.4	52	52.9
4月	190	▲12.8	26	▲48.0	46	▲22.0	117	50.0	262	▲42.5	40	▲57.4	1,062	105.0	27	▲77.1	45	▲52.6
5月	203	12.8	66	▲16.5	33	3.1	84	31.3	505	53.5	86	▲31.7	441	▲26.7	26	▲69.0	28	▲31.7
6月	253	12.9	77	60.4	27	▲34.1	50	▲50.5	377	37.6	92	12.2	345	▲32.9	165	71.9	30	▲16.7
7月	227	1.8	35	▲43.5	59	13.5	121	▲2.4	404	40.8	57	▲10.9	1,080	3.3	50	▲65.3	63	▲14.9
8月	144	▲25.0	61	▲26.5	27	▲59.1	86	36.5	417	▲5.2	95	▲19.5	372	▲25.0	52	▲58.4	26	13.0
9月	183	▲15.3	80	▲8.0	26	4.0	72	▲54.7	570	77.0	99	▲2.0	243	▲62.1	102	10.9	41	24.2
10月	271	32.8	48	▲29.4	60	50.0	123	55.7	381	3.3	57	5.6	1,029	▲16.9	119	13.3	112	40.0
11月	131	▲45.2	54	▲30.8	46	▲30.3	151	190.4	486	19.4	81	▲34.1	262	▲54.1	51	▲76.8	28	▲22.2

年度・月	規模別一般新規求人状況(事業所規模)																			
	医療・福祉			サービス			左記以外		29人以下		30~99人		100~299人		300~499人		500~999人		1000人以上	
	前年比	前年比	前年比	前年比	前年比	前年比	前年比	前年比	前年比	前年比	前年比	前年比	前年比	前年比	前年比	前年比	前年比	前年比		
平成27年度平均	504	25.4	455	29.3	241	26.8	1,720	26.2	508	11.9	126	0.8	30	20.0	15	0.0	22	22.2		
平成28年度平均	641	27.2	651	43.1	324	34.4	2,187	27.2	577	13.6	155	23.0	50	66.7	24	60.0	34	54.5		
平成29年度平均	827	29.0	697	7.1	360	11.1	2,457	12.3	628	8.8	152	▲1.9	54	8.0	32	33.3	36	5.9		
平成30年度平均	889	7.5	700	0.4	368	2.2	2,530	3.0	658	4.8	169	11.2	58	7.4	33	3.1	29	▲19.4		
令和元年度平均	1,013	13.9	595	▲15.0	437	18.8	2,573	1.7	903	37.2	181	7.1	66	13.8	28	▲15.2	35	20.7		
令和元年11月	1,191	48.5	665	▲10.1	369	▲8.9	2,930	8.3	735	19.5	281	35.7	50	▲26.5	18	▲43.8	3	▲90.3		
12月	861	15.3	473	▲21.8	567	53.7	2,263	5.6	684	19.0	274	19.7	52	26.8	22	144.4	38	216.7		
令和2年1月	875	▲29.4	702	8.7	592	28.1	2,426	▲0.5	1,458	86.4	177	▲16.5	55	▲54.9	99	518.8	10	▲72.2		
2月	1,278	58.4	671	▲23.6	563	▲11.5	2,994	1.2	829	6.6	268	35.4	66	46.7	28	▲75.0	59	490.0		
3月	906	7.0	478	▲23.5	399	▲16.2	2,413	▲0.5	711	2.0	152	4.1	77	30.5	23	▲52.1	61	2950.0		
4月	664	▲35.3	552	2.8	250	▲35.2	1,917	▲25.3	1,098	27.2	180	38.5	17	▲63.0	64	276.5	5	▲66.7		
5月	982	14.6	640	0.8	230	▲49.1	2,442	▲3.2	573	▲19.4	218	81.7	38	▲35.6	10	0.0	43	▲24.6		
6月	1,155	28.3	489	8.9	614	120.1	2,547	15.3	764	14.9	166	37.2	54	184.2	22	120.0	121	505.0		
7月	1,006	▲3.5	505	▲26.2	345	▲11.5	2,307	▲12.3	1,305	▲0.3	190	43.9	36	▲53.8	65	140.7	49	226.7		
8月	1,021	▲0.9	533	▲22.3	227	▲43.5	2,121	▲22.1	634	▲3.5	230	▲5.3	51	8.5	4	▲75.0	21	▲46.2		
9月	1,222	2.9	429	▲5.5	250	▲2.3	2,556	2.4	510	▲38.9	150	9.5	39	8.3	9	▲82.7	53	178.9		
10月	1,355	35.9	530	▲24.9	547	▲6.8	2,834	4.6	1,303	▲5.4	206	50.4	192	▲7.7	14	▲12.5	83	3.8		
11月	1,106	▲7.1	622	▲6.5	233	▲36.9	2,315	▲21.0	485	▲34.0	283	0.7	69	38.0	75	316.7	24	700.0		

- (注) 1. 数値は原数値。
 2. 産業分類(平成25年10月改訂「日本標準産業分類」)に基づく区分により表章している。
 3. 情報通信業には、通信業、放送業、ソフトウェア業、情報処理・提供サービス業、インターネット付随サービス業等が含まれる。
 学術研究・専門・技術サービス業には学術・開発研究機関、法律事務所、広告業、獣医学、土木建築サービス業、機械設計業等が含まれる。
 生活関連サービス・娯楽業には洗濯・理容・美容・浴場業、旅行業、娯楽業等が含まれる。
 サービス業には、廃棄物処理業、自動車整備業、機械等修理業、職業紹介・労働者派遣業、警備業等が含まれる。
 4. 前年比の()は前年度実数値。

パートタイム職業紹介状況

項目 年度・月	1. 新規求職申込件数		2. 新規求人数		3. 月間有効求職者数		4. 月間有効求人数		5. 紹介件数		6. 就職件数		7. 充足数		8. 求人倍率			
	前年比		前年比		前年比		前年比		前年比		前年比		前年比		新規		有効	
	原数値	前年差	原数値	前年差	原数値	前年差	原数値	前年差	原数値	前年差	原数値	前年差	原数値	前年差	原数値	前年差	原数値	前年差
平成27年度平均	637	▲ 0.7	1,049	31.0	2,625	▲ 0.6	2,779	31.7	980	1.7	206	7.3	219	8.4	1.65	0.40	1.06	0.26
平成28年度平均	649	▲ 1.9	1,404	33.8	2,695	2.7	3,834	38.0	1,002	2.2	222	7.8	241	10.0	2.16	0.51	1.42	0.36
平成29年度平均	648	▲ 0.1	1,558	11.0	2,774	2.9	4,326	12.8	919	▲ 8.3	214	▲ 3.6	249	3.3	2.40	0.24	1.56	0.14
平成30年度平均	639	▲ 1.4	1,600	2.7	2,816	1.5	4,527	4.6	870	▲ 5.3	206	▲ 3.7	239	▲ 4.0	2.50	0.10	1.61	0.05
令和元年度平均	632	▲ 1.1	1,732	8.3	2,939	4.4	4,855	7.2	875	0.6	186	▲ 9.7	245	2.5	2.74	0.24	1.65	0.04
令和元年11月	565	2.9	1,838	8.8	2,958	9.9	5,174	12.0	761	▲ 2.8	177	▲ 0.6	221	1.4	3.25	0.17	1.75	0.03
12月	442	▲ 0.5	1,535	20.5	2,660	3.7	4,981	11.0	667	15.6	164	▲ 12.8	206	0.0	3.47	0.60	1.87	0.12
令和2年1月	722	10.9	1,712	0.3	2,764	7.9	4,868	9.7	1,062	24.8	137	▲ 14.9	183	13.7	2.37	▲ 0.25	1.76	0.03
2月	632	▲ 3.5	2,012	5.0	2,864	8.1	4,842	3.4	1,127	▲ 1.5	167	▲ 13.9	220	▲ 7.2	3.18	0.25	1.69	▲ 0.08
3月	524	▲ 19.1	1,734	10.3	2,889	2.8	5,029	4.7	892	▲ 16.6	199	▲ 20.1	302	▲ 21.1	3.31	0.88	1.74	0.03
4月	560	▲ 34.7	1,145	▲ 38.9	2,725	▲ 10.1	4,485	▲ 7.5	523	▲ 41.4	142	▲ 35.7	183	▲ 40.6	2.04	▲ 0.15	1.65	0.05
5月	521	▲ 28.9	1,630	▲ 3.8	2,597	▲ 16.7	4,331	▲ 9.9	482	▲ 46.7	91	▲ 55.0	124	▲ 52.9	3.13	0.82	1.67	0.13
6月	676	9.6	1,697	25.8	2,771	▲ 10.0	4,347	▲ 5.3	888	6.7	138	▲ 25.4	229	▲ 9.5	2.51	0.32	1.57	0.08
7月	565	▲ 12.0	1,546	▲ 11.6	2,842	▲ 6.3	4,463	▲ 0.7	782	▲ 2.5	184	▲ 5.6	296	18.9	2.74	0.02	1.57	0.09
8月	462	▲ 14.8	1,403	▲ 21.0	2,881	▲ 1.3	4,063	▲ 12.8	613	▲ 23.1	133	▲ 20.8	188	▲ 14.5	3.04	▲ 0.23	1.41	▲ 0.19
9月	583	▲ 15.9	1,549	▲ 3.1	2,982	0.3	4,120	▲ 15.8	744	▲ 20.2	146	▲ 28.1	179	▲ 33.5	2.66	0.35	1.38	▲ 0.26
10月	661	8.2	1,775	▲ 7.3	3,103	4.1	4,431	▲ 12.5	845	1.1	155	▲ 27.9	215	▲ 13.0	2.69	▲ 0.44	1.43	▲ 0.27
11月	503	▲ 11.0	1,470	▲ 20.0	3,085	4.3	4,412	▲ 14.7	727	▲ 4.5	143	▲ 19.2	184	▲ 16.7	2.92	▲ 0.33	1.43	▲ 0.32

(注) 数値は原数値。

中高年齢者職業紹介状況(パートタイムを除く常用)

項目 年度・月	1. 新規求職申込件数		2. 月間有効求職者数		3. 月間有効求人数		4. 紹介件数		5. 就職件数		6. 有効求人倍率	
	うち55歳以上		うち55歳以上		うち55歳以上		うち55歳以上		うち55歳以上		うち55歳以上	
	原数値	前年差	原数値	前年差	原数値	前年差	原数値	前年差	原数値	前年差	原数値	前年差
平成27年度平均	477	227	2,212	1,049	1,213	627	928	338	87	36	0.55	0.60
平成28年度平均	480	230	2,163	1,048	1,499	754	939	350	84	35	0.69	0.72
平成29年度平均	464	220	2,108	1,004	1,638	819	876	332	75	30	0.78	0.82
平成30年度平均	465	224	2,148	1,059	1,825	921	733	287	71	27	0.85	0.87
令和元年度平均	474	242	2,224	1,138	2,072	1,009	714	320	76	35	0.93	0.89
令和元年11月	434	213	2,167	1,088	2,270	1,086	554	270	64	26	1.05	1.00
12月	372	198	2,077	1,056	2,239	1,068	479	263	58	28	1.08	1.01
令和2年1月	558	283	2,188	1,120	2,185	1,047	538	278	43	21	1.00	0.93
2月	479	230	2,225	1,130	2,217	1,081	905	438	67	30	1.00	0.96
3月	529	264	2,340	1,192	2,204	1,094	889	372	98	48	0.94	0.92
4月	624	335	2,419	1,241	2,026	991	531	271	62	29	0.84	0.80
5月	450	244	2,416	1,248	1,911	932	487	266	56	24	0.79	0.75
6月	551	278	2,541	1,301	1,994	957	674	318	75	33	0.78	0.74
7月	520	264	2,598	1,299	1,993	947	837	373	60	28	0.77	0.73
8月	449	239	2,647	1,336	1,921	905	660	306	57	24	0.73	0.68
9月	504	270	2,763	1,387	1,931	913	792	343	71	29	0.70	0.66
10月	561	273	2,896	1,443	2,139	1,010	836	358	75	31	0.74	0.70
11月	450	226	2,821	1,399	2,218	1,049	740	345	74	31	0.79	0.75

(注) 1. 数値は原数値。

2. 求人は原則年齢不問であり、月間有効求人数及び有効求人倍率は求人数を技術的に按分し算出したものである(求人数均等配分方式)。

雇用保険関係業務取扱状況

項目 年度・月	1. 適用事業所数		2. 被保険者数		3. 資格取得者数		4. 資格喪失者数		5. 受給資格決定件数		6. 受給者実人員		うち45歳以上		7. 基本手当支給金額		8. 就職促進給付		
	年度末	前年比	年度末	前年比	資格取得者数		資格喪失者数		受給資格決定件数		受給者実人員		うち45歳以上		基本手当支給金額		就職促進給付		
					月平均	前年比	月平均	前年比	月平均	前年比	月平均	前年比	月平均	前年比	月平均	前年比	年度計	前年比	年度計
平成27年度	6,386	5.4	136,781	2.4	2,158	▲ 1.0	1,853	▲ 0.5	600	▲ 3.4	1,957	▲ 6.1	968	▲ 5.7	3,042,820,030	▲ 5.5	2,136	16.3	651,825,192
平成28年度	6,686	4.7	143,447	4.9	2,382	10.4	1,909	3.0	576	▲ 4.0	1,805	▲ 7.8	939	▲ 3.0	2,727,968,439	▲ 10.3	2,199	2.9	692,314,160
平成29年度	6,993	4.6	148,222	3.3	2,365	▲ 0.7	2,059	7.9	572	▲ 0.7	1,814	0.5	918	▲ 2.2	2,769,572,666	1.5	2,088	▲ 5.0	704,069,580
平成30年度	7,263	3.9	149,397	0.8	2,273	▲ 3.9	2,107	2.3	596	4.2	1,855	2.3	975	6.2	2,922,397,168	5.5	2,247	7.6	809,053,494
令和元年度	7,418	2.1	154,299	3.3	2,342	3.0	2,181	3.5	619	3.9	2,047	10.4	1,094	12.2	3,346,141,667	14.5	2,160	▲ 3.9	802,981,603
令和元年11月	7,361	2.4	154,807	3.7	1,946	▲ 8.2	1,866	9.2	537	3.3	2,129	13.3	1,122	14.8	290,807,220	16.8	210	▲ 1.4	74,594,724
12月	7,373	2.3	155,157	3.8	1,729	7.8	1,266	▲ 8.2	424	9.8	2,148	23.0	1,117	21.7	267,812,878	28.7	219	15.9	81,671,696
令和2年1月	7,386	2.3	154,584	3.6	1,662	7.9	2,123	13.7	564	▲ 5.2	2,202	20.9	1,144	18.7	350,217,453	28.3	175	18.2	53,786,167
2月	7,405	2.3	154,185	3.2	1,592	▲ 4.7	1,987	29.3	521	0.4	2,014	9.3	1,060	7.3	259,675,440	12.4	152	▲ 1.3	51,850,610
3月	7,418	2.1	154,299	3.3	1,899	15.0	1,782	5.1	559	10.3	2,058	16.0	1,096	16.1	277,997,156	23.5	173	▲ 7.0	59,627,702
4月	7,458	2.4	152,896	2.7	3,050	▲ 30.3	4,473	▲ 9.5	816	▲ 20.5	1,865	4.6	1,016	4.1	254,730,682	5.9	45	▲ 45.1	13,613,170
5月	7,491	2.5	156,030	3.6	4,897	25.8	2,896	24.3	1,152	44.4	2,222	10.6	1,205	10.0	311,609,816	23.9	178	▲ 24.6	60,131,354
6月	7,534	3.0	161,501	7.0	3,647	45.4	2,119	28.6	941	68.3	2,691	42.5	1,396	35.9	366,397,000	51.3	174	3.0	64,932,849
7月	7,541	3.0	163,136	8.0	3,436	49.1	2,069	0.0	794	17.3	2,909	43.7	1,485	33.4	429,736,913	48.4	156	▲ 29.4	56,247,736
8月	7,558	2.9	163,656	6.0	2,467	27.0	1,973	▲ 8.0	705	27.9	2,876	35.0	1,480	27.6	394,450,615	36.4	188	▲ 11.7	74,933,589
9月	7,558	3.2	163,393	5.5	2,206	▲ 5.1	1,962	13.4	643	18.6	2,834	37.6	1,490	36.7	421,476,905	55.6	147	▲ 7.0	48,785,806
10月	7,590	3.5	162,650	5.2	2,235	16.1	2,963	29.8	889	33.1	2,816	32.8	1,500	33.5	393,179,261	24.4	220	44.7	89,087,538
11月	7,608	3.4	162,847	5.2	1,884	▲ 3.2	1,720	▲ 7.8	599	11.5	2,654	24.7	1,459	30.0	347,119,877	19.4	199	▲ 5.2	81,016,471

項目 年度・月	9. 高年齢求職者給付			10. 高年齢雇用継続給付			11. 育児休業給付						12. 教育訓練給付			13. 介護休業給付		
	高年齢求職者給付		金額(円)	高年齢雇用継続給付		金額(円)	基本給付金関係			職場復帰給付金関係			教育訓練給付			介護休業給付		
	受給者数	前年比		受給者実人員	前年比		受給者実人員	前年比	金額(円)	受給者数	前年比	金額(円)	受給者数	前年比	金額(円)	受給者数	前年比	金額(円)
平成27年度	1,027	1.4	242,072,600	38,134	10.3	973,111,264	9,523	7.9	1,353,277,761	0	—	0	711	1.6	31,084,853	33	▲ 13.2	6,228,892
平成28年度	1,003	▲ 2.3	240,751,252	38,204	0.2	980,117,757	10,494	10.2	1,480,434,199	0	—	0	667	▲ 6.2	29,030,481	43	30.3	10,748,017
平成29年度	1,073	7.0	254,976,746	35,683	▲ 6.6	956,529,331	11,581	10.4	1,667,996,549	0	—	0	623	▲ 6.6	25,935,090	56	30.2	20,637,565
平成30年度	1,200	11.8	292,644,116	32,498	▲ 8.9	891,788,685	13,384	15.6	1,867,356,001	0	—	0	598	▲ 4.0	24,454,141	62	10.7	21,960,244
令和元年度	1,278	6.5	310,383,438	30,293	▲ 6.8	849,872,091	14,470	8.1	2,036,156,153	0	—	0	586	▲ 2.0	25,285,805	60	▲ 3.2	11,507,218
令和元年11月	90	▲ 15.1	20,224,720	2,500	1.6	69,644,664	1,109	18.0	159,664,065	0	—	0	70	▲ 27.1	2,857,525	3	▲ 50.0	624,720
12月	82	17.1	19,753,720	2,561	▲ 6.8	72,935,141	1,279	10.3	183,423,528	0	—	0	51	▲ 12.1	1,886,574	8	100.0	1,404,102
令和2年1月	64	▲ 5.9	16,611,750	2,231	▲ 8.5	63,388,977	1,237	2.2	176,407,351	0	—	0	40	▲ 16.7	1,646,587	12	300.0	1,862,573
2月	70	▲ 7.9	16,323,522	2,647	▲ 3.2	74,658,484	1,256	3.5	177,829,313	0	—	0	33	▲ 15.4	1,350,851	5	▲ 16.7	998,814
3月	87	1.2	20,907,808	2,459	▲ 6.9	69,199,839	1,402	9.2	199,674,563	0	—	0	33	▲ 15.4	1,522,112	4	▲ 33.3	1,207,478
4月	141	▲ 17.5	35,663,431	1,959	▲ 24.5	56,590,494	1,195	▲ 10.1	161,783,641	0	—	0	43	▲ 10.4	2,354,600	1	0.0	152,190
5月	198	▲ 1.5	48,398,931	2,367	▲ 5.8	65,634,093	1,572	▲ 4.8	218,531,645	0	—	0	13	▲ 51.9	432,067	5	66.7	938,343
6月	197	101.0	48,588,391	2,709	7.6	79,004,193	1,511	45.1	203,615,226	0	—	0	27	▲ 22.9	1,059,547	10	150.0	2,541,686
7月	140	10.2	32,851,762	2,438	1.2	70,885,529	1,645	61.0	222,163,023	0	—	0	58	41.5	3,119,110	7	40.0	2,021,736
8月	102	14.6	25,301,682	2,523	▲ 6.6	73,703,625	1,440	48.5	198,519,354	0	—	0	71	9.2	2,689,958	7	75.0	1,526,010
9月	110	13.4	25,297,645	2,171	▲ 10.7	64,164,835	1,222	28.6	175,361,022	0	—	0	78	47.2	2,885,276	9	350.0	1,762,626
10月	175	71.6	41,053,257	2,721	▲ 0.3	80,429,766	1,282	4.7	183,997,300	0	—	0	99	10.0	4,000,219	8	▲ 11.1	1,880,213
11月	136	51.1	31,810,629	2,185	▲ 12.6	62,331,468	1,169	5.4	162,594,566	0	—	0	75	7.1	2,705,640	5	66.7	1,171,506

(注) 1. [5. 受給資格決定件数]は、短期雇用特例求職者給付金に係る件数を除き、高年齢求職者給付金に係る件数を含む。令和2年1月分以降は速報値。

2. [11. 育児休業給付]および[13. 介護休業給付]の()は前年度実数値。

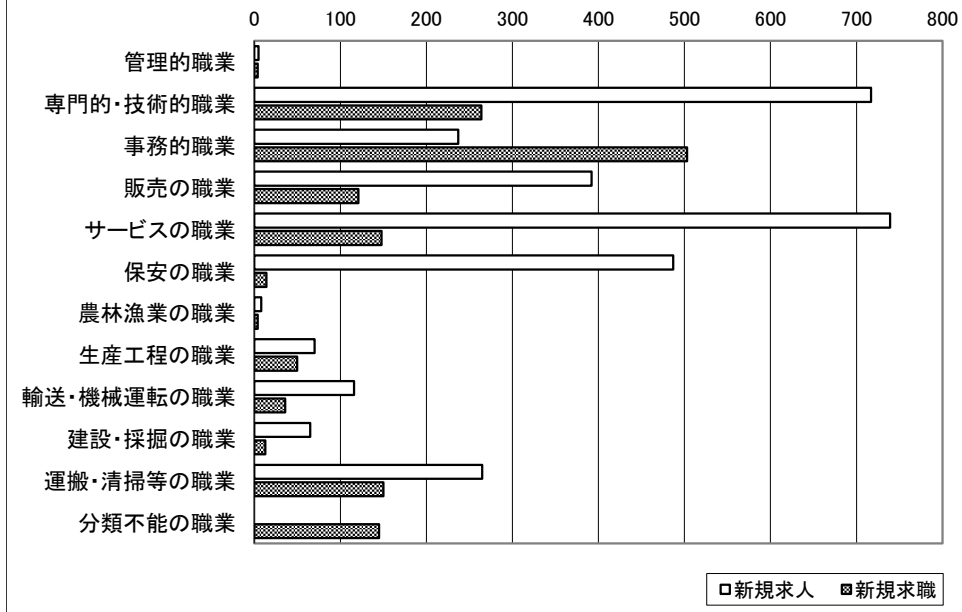
職業別業務取扱状況

11月

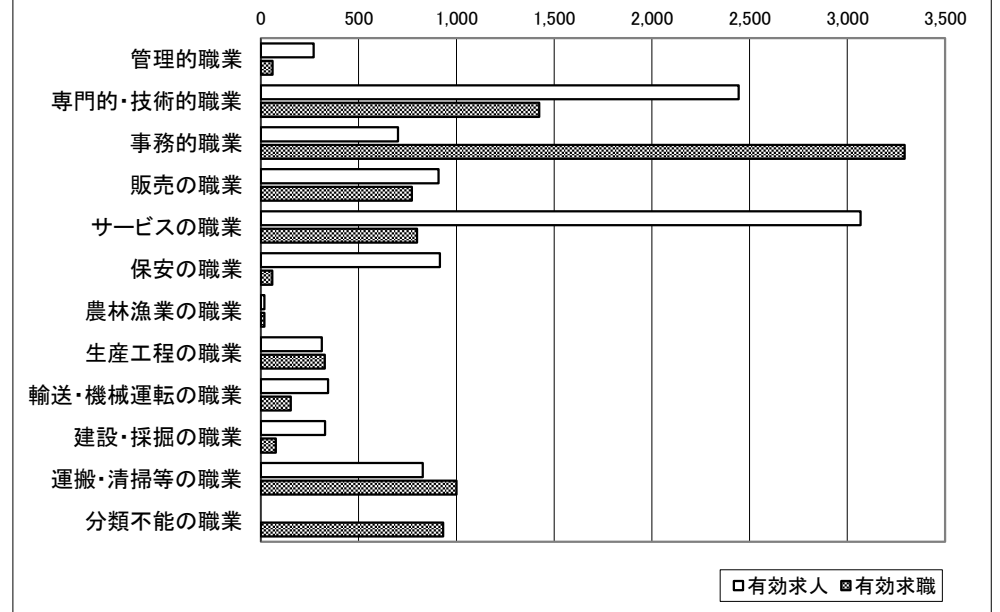
常用計

	職業計	管理的職業	専門的・技術的職業	事務的職業	販売の職業	サービスの職業	保安の職業	農林漁業の職業	生産工程の職業	輸送・機械運転の職業	建設・採掘の職業	運搬・清掃等の職業	分類不能の職業
新規求人	3,101	5	717	237	392	739	487	8	70	116	65	265	0
有効求人	10,137	270	2,444	702	909	3,067	916	18	311	343	329	828	0
新規求職	1,452	4	264	503	121	148	14	4	50	36	13	150	145
有効求職	8,916	60	1,424	3,293	773	799	59	18	327	153	77	1,000	933
紹介件数	1,864	17	310	801	168	159	63	6	102	52	19	167	0
就職件数	248	1	26	78	16	38	13	0	14	16	6	40	0
新規求人倍率	2.14	1.25	2.72	0.47	3.24	4.99	34.79	2.00	1.40	3.22	5.00	1.77	0.00
有効求人倍率	1.14	4.50	1.72	0.21	1.18	3.84	15.53	1.00	0.95	2.24	4.27	0.83	0.00
新規求人倍率(埼玉県)	1.71	1.56	2.40	0.46	1.96	4.27	7.21	1.19	1.73	2.05	6.26	1.05	0.00
有効求人倍率(埼玉県)	0.85	1.01	1.31	0.21	1.05	2.14	5.43	0.78	1.04	1.34	5.13	0.55	0.00

新規求人求職の状況



有効求人求職の状況



(注)1. 数値は原数値。

2. 職業分類(平成24年3月改定「厚生労働省編職業分類表」)に基づく区分により表章している。

安 定 所 別 正 社 員 の 職 業 紹 介 状 況

令和2年11月

埼玉労働局

年 月	有 効 求人倍率 (原数値)	正 社 員			新 規 求 職 者 数				新 規 求 人 数				就 職 件 数			充 足 率			
		有 効 求人倍率	有 効 求職者数	有 効 求人数	合 計	正社員	非正社員	構 成 比 正社員	合 計	正社員	非正社員	構 成 比 正社員	合 計	正社員	非正社員	合 計	正 社 員		非正社員
																	前年同月差		
川 口 所	0.85	0.65	6,359	4,165	1,408	967	441	68.7	2,505	1,279	1,226	51.1	290	123	167	9.7	9.3	▲ 1.6	10.1
熊 谷 所	0.97	0.72	4,632	3,327	1,222	796	426	65.1	2,450	1,079	1,371	44.0	344	141	203	12.7	10.9	▲ 1.5	14.2
(熊 谷)	0.91	0.74	3,226	2,400	836	537	299	64.2	1,442	747	695	51.8	229	92	137	14.2	10.4	▲ 2.4	18.3
(本 庄)	1.10	0.66	1,406	927	386	259	127	67.1	1,008	332	676	32.9	115	49	66	10.6	12.0	0.5	9.9
大 宮 所	0.92	0.74	9,117	6,715	2,243	1,482	761	66.1	3,933	2,203	1,730	56.0	527	205	322	11.0	7.9	▲ 0.5	14.9
川 越 所	1.02	0.70	7,340	5,106	1,895	1,255	640	66.2	3,759	1,648	2,111	43.8	425	182	243	10.1	9.5	1.1	10.5
(川 越)	1.09	0.73	5,737	4,205	1,485	988	497	66.5	3,088	1,376	1,712	44.6	326	135	191	8.7	7.8	0.6	9.4
(東 松 山)	0.77	0.56	1,603	901	410	267	143	65.1	671	272	399	40.5	99	47	52	16.2	18.0	2.5	15.0
浦 和 所	1.19	0.85	5,854	4,951	1,460	954	506	65.3	3,251	1,283	1,968	39.5	273	108	165	10.0	7.6	1.8	11.5
所 沢 所	0.98	0.62	6,771	4,215	1,733	1,111	622	64.1	3,501	1,126	2,375	32.2	431	163	268	9.4	11.1	1.7	8.6
(所 沢)	1.09	0.67	5,199	3,502	1,327	859	468	64.7	2,996	893	2,103	29.8	314	115	199	7.9	10.8	2.3	6.7
(飯 能)	0.63	0.45	1,572	713	406	252	154	62.1	505	233	272	46.1	117	48	69	18.6	12.4	▲ 1.8	23.9
秩 父 所	1.03	0.96	735	706	222	128	94	57.7	380	188	192	49.5	116	35	81	31.1	18.1	▲ 1.1	43.8
春 日 部 所	0.66	0.51	4,823	2,451	1,115	700	415	62.8	1,479	734	745	49.6	269	110	159	13.9	11.7	2.8	16.1
行 田 所	0.91	0.68	2,264	1,548	651	426	225	65.4	1,009	485	524	48.1	168	83	85	16.4	16.1	6.1	16.6
草 加 所	1.00	0.87	3,577	3,112	883	586	297	66.4	1,925	1,174	751	61.0	232	110	122	10.6	9.5	0.4	12.4
朝 霞 所	0.72	0.55	3,713	2,047	878	539	339	61.4	927	486	441	52.4	194	62	132	13.8	8.8	▲ 0.4	19.3
越 谷 所	0.75	0.64	3,400	2,170	833	514	319	61.7	1,560	775	785	49.7	193	76	117	10.4	8.8	▲ 0.9	12.0
合 計	0.92	0.69	58,585	40,513	14,543	9,458	5,085	65.0	26,679	12,460	14,219	46.7	3,462	1,398	2,064	11.3	9.7	0.5	12.6

(注) 1. 正社員有効求人倍率＝正社員有効求人数／常用フルタイム有効求職者数(パートタイムを除く常用)。なお、常用フルタイム有効求職者にはフルタイムの派遣労働者や契約社員を希望する者も含まれるため、厳密な意味での正社員有効求人倍率より低い値となる。
 2. 充足率＝充足数／新規求人数
 3. 「非正社員」とは、パートタイム労働者、派遣労働者、臨時・季節労働者、契約社員、準社員、嘱託等の、正社員・正職員でない者である。
 ※新規求人数・就職件数の合計はパート含む一般の値とする。