

ハローワークおおみや

労働市場 ニュース

令和2年10月分

(大宮公共職業安定所)

〒330-0852 さいたま市大宮区大成町1-5-25 TEL 048-667-8609 FAX 048-651-0331

(ハローワークプラザ大宮)

〒330-0854 さいたま市大宮区桜木町1-9-4 エクセレント大宮ビル4階 TEL 048-658-1145

(マザーズハローワーク)

〒330-0854 さいたま市大宮区桜木町1-9-4 エクセレント大宮ビル4階 TEL 048-658-1145

(埼玉わかものハローワーク)

〒330-0854 さいたま市大宮区桜木町1-9-4 エクセレント大宮ビル4階 TEL 048-658-8609

(埼玉新卒応援ハローワーク)

〒330-0854 さいたま市大宮区桜木町1-9-4 エクセレント大宮ビル6階 TEL 048-650-2234

(上尾市ふるさとハローワーク)

〒362-0075 上尾市柏座1-1-15 プラザ館4階 TEL 048-773-3500

(ジョブスポット大宮)

〒330-8501 さいたま市大宮区吉敷町1-1-24-1 大宮区役所2階 TEL 048-646-3286

(ジョブスポット岩槻)

〒339-0057 さいたま市岩槻区本町3-2-5 岩槻区役所(ワッツ東館3階) TEL 048-790-0206

(ジョブスポット見沼)

〒337-8586 さいたま市見沼区堀崎町1-2-36 見沼区役所2階 TEL 048-681-6056

(ジョブスポット北)

〒331-0812 さいたま市北区宮原町1-8-5-2-1 北区役所1階 TEL 048-669-6005

(ジョブスポット西)

〒331-8587 さいたま市西区西大宮3-4-2 西区役所2階 TEL 048-620-2721

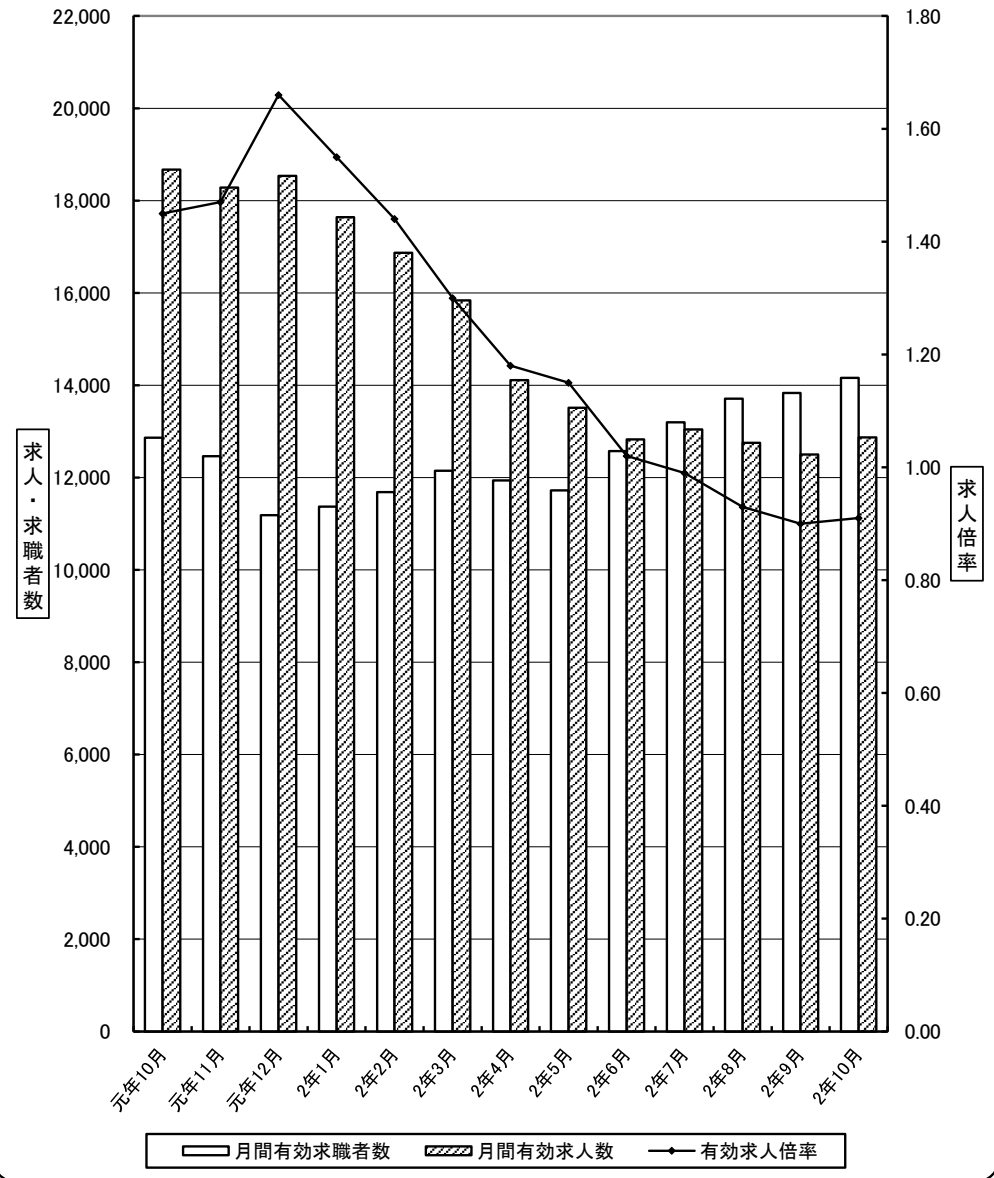
(ジョブサポートこうのす)

〒365-0038 鴻巣市本町1-2-1 エルミこうのすアネックス3階
TEL 048-577-3517 (就労支援センター)
TEL 048-577-3518 (障がい者就労支援センター)

お知らせ

- 完全失業率 全国 3.1% 前月より 0.1P上昇
- 有効求人倍率 全国 1.04倍 前月より 0.01P上昇
- 有効求人倍率 埼玉 0.88倍 前月より 0.02P上昇

求人求職状況の推移



人と企業を結ぶ公共職業安定所 12月1日発行

* 埼玉労働局HPより埼玉労働市場ニュースをご覧いただけます。 <https://jsite.mhlw.go.jp/saitama-roudoukyoku/>

一 般 職 業 紹 介 状 況 (1)
(新規学卒者を除きパートタイムを含む)

ハローワーク大宮

項目 年度・月	1. 新規求職申込件数		2. 新規求人数		3. 月間有効求職者数		4. 月間有効求人数		5. 紹介件数		6. 就職件数		7. 就職率		8. 充足数		9. 求人倍率					
	前年比		前年比		前年比		前年比		前年比		前年比		前年差		前年比		新規		有効		有効 (埼玉県)	
平成27年度平均	3,155	▲4.9	5,357	4.6	14,178	▲4.7	15,349	3.6	6,100	▲14.5	715	▲6.6	22.7%	▲0.4	628	▲11.2	1.70	—	1.08	—	0.89	—
平成28年度平均	3,028	▲4.0	5,776	7.8	13,549	▲4.4	16,780	9.3	5,823	▲4.5	721	0.9	23.8%	1.1	634	1.0	1.91	—	1.24	—	1.08	—
平成29年度平均	2,907	▲4.0	6,170	6.8	12,896	▲4.8	17,959	7.0	5,179	▲11.1	675	▲6.4	23.2%	▲0.6	595	▲6.2	2.12	—	1.39	—	1.26	—
平成30年度平均	2,781	▲4.3	6,387	3.5	12,435	▲3.6	18,311	2.0	4,531	▲12.5	658	▲2.6	23.6%	0.4	568	▲4.4	2.30	—	1.47	—	1.33	—
令和元年度平均	2,678	▲3.7	6,141	▲3.9	12,463	0.2	18,325	0.1	4,289	▲5.4	606	▲7.8	22.6%	▲1.0	510	▲10.2	2.29	—	1.47	—	1.28	—
令和元年10月	2,723	▲9.1	6,053	▲10.1	12,863	3.3	18,668	0.4	4,592	▲5.1	623	▲7.8	22.9%	0.3	528	▲17.9	2.22	2.25	1.45	1.49	1.31	1.36
11月	2,261	▲5.0	5,333	▲10.1	12,464	2.6	18,279	▲0.2	3,993	▲7.7	627	▲4.1	27.7%	0.2	496	▲12.1	2.36	2.49	1.47	1.51	1.35	1.39
12月	1,907	2.0	7,286	▲2.1	11,183	0.5	18,537	▲6.5	3,343	9.0	560	▲2.3	29.4%	▲1.3	461	▲3.2	3.82	3.98	1.66	1.78	1.43	1.46
令和2年1月	2,895	1.8	5,472	▲23.1	11,371	1.8	17,643	▲11.2	3,527	▲14.0	436	▲11.6	15.1%	▲2.2	373	▲16.7	1.89	2.50	1.55	1.78	1.34	1.46
2月	2,594	▲16.0	4,394	▲23.8	11,687	▲1.8	16,867	▲14.4	4,414	▲14.7	523	▲17.1	20.2%	▲0.2	453	▲9.9	1.69	1.87	1.44	1.65	1.29	1.43
3月	2,629	▲5.6	6,125	▲19.9	12,148	▲2.7	15,835	▲20.4	4,415	▲17.1	691	▲15.9	26.3%	▲3.2	511	▲20.8	2.33	2.75	1.30	1.59	1.21	1.36
4月	2,715	▲23.3	4,088	▲36.4	11,941	▲9.3	14,112	▲26.0	2,243	▲52.4	375	▲43.9	13.8%	▲5.1	358	▲40.7	1.51	1.81	1.18	1.45	1.07	1.23
5月	2,242	▲22.1	4,017	▲30.7	11,721	▲10.9	13,509	▲29.7	1,958	▲56.5	223	▲64.7	9.9%	▲12.0	238	▲58.2	1.79	2.01	1.15	1.46	0.97	1.20
6月	3,255	28.5	5,076	▲30.6	12,575	▲3.1	12,826	▲32.9	4,100	▲10.2	447	▲33.1	13.7%	▲12.7	373	▲39.2	1.56	2.89	1.02	1.47	0.89	1.22
7月	2,684	▲9.8	4,462	▲30.6	13,195	1.5	13,042	▲31.3	3,651	▲24.5	528	▲21.1	19.7%	▲2.8	463	▲18.1	1.66	2.16	0.99	1.46	0.89	1.25
8月	2,369	▲5.5	4,093	▲30.7	13,707	7.6	12,754	▲32.6	3,109	▲22.7	442	▲20.6	18.7%	▲3.5	371	▲14.9	1.73	2.36	0.93	1.48	0.86	1.29
9月	2,536	▲5.8	4,507	▲36.9	13,833	8.1	12,499	▲33.4	3,532	▲22.2	446	▲27.9	17.6%	▲5.4	422	▲18.2	1.78	2.65	0.90	1.47	0.86	1.29
10月	2,826	3.8	4,742	▲21.7	14,158	10.1	12,871	▲31.1	3,886	▲15.4	574	▲7.9	20.3%	▲2.6	454	▲14.0	1.68	2.22	0.91	1.45	0.89	1.31

(注) 数値は原数値。

(大宮0210-01)

主要産業別、規模別一般新規求人状況

ハローワーク大宮

○ 主要産業別、規模別一般新規求人状況（新規学卒者を除く）

令和2年10月

産業・規模		全数	パート除く	常用	臨時・季節	パートタイム
新規求人 数 (人)	合計	4,742	2,770	2,710	60	1,972
	D 建設業	527	500	490	10	27
	E 製造業	363	304	304	0	59
	G 情報通信業	64	59	56	3	5
	H 運輸業, 郵便業	481	215	211	4	266
	I 卸売業, 小売業	354	174	171	3	180
	L 学術研究, 専門・技術サービス業	189	125	125	0	64
	M 宿泊業, 飲食サービス業	50	18	18	0	32
	N 生活関連サービス業, 娯楽業	97	71	71	0	26
	O 教育, 学習支援業	106	29	29	0	77
	P 医療, 福祉	1,652	850	846	4	802
	R サービス業（他に分類されないもの）	686	333	305	28	353
	上記以外	173	92	84	8	81
	(規模別)					
	29人以下	2,887	1,806	1,766	40	1,081
	30～99人	1,425	716	700	16	709
	100～299人	308	163	163	0	145
300～499人	30	19	16	3	11	
500～999人	45	25	25	0	20	
1,000人以上	47	41	40	1	6	
対前年 同月 比 (%)	合計	▲21.7	▲20.3	▲19.2	▲51.6	▲23.4
	D 建設業	▲2.0	0.2	1.4	▲37.5	▲30.8
	E 製造業	▲27.7	▲23.2	▲23.0	(1)	▲44.3
	G 情報通信業	45.5	63.9	64.7	50.0	▲37.5
	H 運輸業, 郵便業	▲9.4	▲24.6	▲24.6	▲20.0	8.1
	I 卸売業, 小売業	▲54.1	▲55.0	▲53.9	▲81.3	▲53.2
	L 学術研究, 専門・技術サービス業	13.9	22.5	23.8	(1)	0.0
	M 宿泊業, 飲食サービス業	▲43.2	▲5.3	▲5.3	-	▲53.6
	N 生活関連サービス業, 娯楽業	22.8	51.1	51.1	-	▲18.8
	O 教育, 学習支援業	▲46.5	▲48.2	▲46.3	(2)	▲45.8
	P 医療, 福祉	▲16.5	▲7.1	▲7.2	33.3	▲24.6
	R サービス業（他に分類されないもの）	▲23.4	▲42.2	▲44.0	▲9.7	10.3
	上記以外	▲33.5	▲42.1	▲25.0	▲83.0	▲19.8
	(規模別)					
	29人以下	▲23.5	▲22.0	▲21.3	▲44.4	▲25.8
	30～99人	▲13.8	▲16.4	▲14.8	▲52.9	▲11.0
	100～299人	▲24.1	▲23.8	▲17.7	(16)	▲24.5
300～499人	▲6.3	▲20.8	▲27.3	50.0	37.5	
500～999人	▲72.7	▲45.7	▲45.7	-	▲83.2	
1,000人以上	95.8	95.2	90.5	-	100.0	

○ 主要産業における対前年同月比の推移（新規学卒者を除く）

(%)

産業	元年			2年									
	10月	11月	12月	1月	2月	3月	4月	5月	6月	7月	8月	9月	10月
合計	▲10.1	▲10.1	▲2.1	▲23.1	▲23.8	▲19.9	▲36.4	▲30.7	▲30.6	▲30.6	▲30.7	▲36.9	▲21.7
D 建設業	▲10.9	▲6.8	9.4	▲36.0	▲24.1	▲14.2	▲28.6	▲7.3	▲19.9	▲19.2	2.9	▲18.9	▲2.0
E 製造業	▲14.3	▲21.9	▲13.9	▲46.5	▲46.1	▲19.0	▲20.8	▲61.1	▲5.2	▲38.6	▲37.5	▲13.8	▲27.7
G 情報通信業	25.7	▲57.9	367.9	▲41.4	▲19.7	32.8	▲37.0	▲40.0	▲5.0	▲50.6	▲22.2	▲32.4	45.5
H 運輸業, 郵便業	▲26.6	64.0	▲62.3	▲41.0	▲1.6	▲18.4	▲61.2	▲30.9	59.0	▲55.4	▲58.4	48.0	▲9.4
I 卸売業, 小売業	▲9.6	▲25.2	▲29.6	▲12.2	▲52.9	▲69.0	▲52.8	▲61.0	▲40.7	▲39.9	▲69.8	▲51.8	▲54.1
L 学術研究, 専門・技術サービス業	▲29.4	▲15.0	22.0	▲6.0	6.1	▲20.9	▲41.8	▲31.4	25.3	▲25.1	▲29.0	15.7	13.9
M 宿泊業, 飲食サービス業	27.5	▲85.1	83.0	▲74.2	70.5	▲73.6	▲59.1	▲52.8	▲70.6	▲59.0	▲66.3	▲38.9	▲43.2
N 生活関連サービス業, 娯楽業	12.9	▲19.8	▲51.5	183.3	▲37.7	▲32.9	11.1	▲19.6	▲5.2	▲34.3	▲80.3	70.6	22.8
O 教育, 学習支援業	41.4	102.4	27.8	▲65.0	14.6	2.3	▲66.2	114.3	35.5	▲19.0	6.6	63.0	▲46.5
P 医療, 福祉	▲7.5	4.3	3.9	▲13.6	▲23.2	▲4.0	▲19.8	▲10.5	▲44.7	▲26.4	▲5.6	▲53.6	▲16.5
R サービス業（他に分類されないもの）	▲12.6	▲10.0	4.4	▲18.8	▲27.4	▲14.1	▲46.2	▲49.3	▲30.1	▲14.2	▲42.3	▲31.5	▲23.4
上記以外	4.4	58.7	▲10.8	▲6.6	48.0	▲30.9	▲9.2	3.0	▲19.5	▲49.3	▲8.0	▲14.0	▲33.5

(注) 1. 数値は原数値。

2. 平成25年10月改定の「日本標準産業分類」に基づく区分により表章したもの。

3. 対前年同月比の()は前年度実数値。

一 般 職 業 紹 介 状 況 (2)

ハローワーク大宮

項目 年度・月	10. 産業別一般新規求人状況																	
	建設		製造		情報通信		運輸・郵便		卸売・小売		学術研究・専門・技術サービス		宿泊・飲食サービス		生活関連サービス・娯楽		教育・学習支援	
	前年比	前年比	前年比	前年比	前年比	前年比	前年比	前年比	前年比	前年比	前年比	前年比	前年比	前年比	前年比	前年比	前年比	
平成27年度平均	864	2.7	351	▲7.6	50	6.4	242	3.9	667	▲2.1	151	▲1.9	121	▲2.4	105	▲16.7	74	▲20.4
平成28年度平均	936	8.3	369	5.1	69	38.0	254	5.0	846	26.8	178	17.9	240	98.3	94	▲10.5	97	31.1
平成29年度平均	880	▲6.0	439	19.0	68	▲1.4	283	11.4	888	5.0	197	10.7	157	▲34.6	112	19.1	191	96.9
平成30年度平均	544	▲38.2	434	▲1.1	55	▲19.1	377	33.2	944	6.3	196	▲0.5	153	▲2.5	82	▲26.8	181	▲5.2
令和元年度平均	516	▲5.1	362	▲16.6	79	43.6	324	▲14.1	805	▲14.7	176	▲10.2	89	▲41.8	72	▲12.2	189	4.4
令和元年10月	538	▲10.9	502	▲14.3	44	25.7	531	▲26.6	772	▲9.6	166	▲29.4	88	27.5	79	12.9	198	41.4
11月	410	▲6.8	318	▲21.9	24	▲57.9	364	64.0	655	▲25.2	210	▲15.0	101	▲85.1	77	▲19.8	334	102.4
12月	608	9.4	297	▲13.9	248	367.9	153	▲62.3	735	▲29.6	155	22.0	97	83.0	32	▲51.5	184	27.8
令和2年1月	422	▲36.0	262	▲46.5	34	▲41.4	298	▲41.0	742	▲12.2	187	▲6.0	41	▲74.2	102	183.3	124	▲65.0
2月	362	▲24.1	230	▲46.1	49	▲19.7	241	▲1.6	418	▲52.9	174	6.1	104	70.5	86	▲37.7	165	14.6
3月	570	▲14.2	298	▲19.0	89	32.8	336	▲18.4	353	▲69.0	148	▲20.9	29	▲73.6	47	▲32.9	131	2.3
4月	427	▲28.6	366	▲20.8	58	▲37.0	195	▲61.2	462	▲52.8	114	▲41.8	52	▲59.1	50	11.1	103	▲66.2
5月	409	▲7.3	179	▲61.1	51	▲40.0	183	▲30.9	469	▲61.0	151	▲31.4	25	▲52.8	82	▲19.6	255	114.3
6月	482	▲19.9	348	▲5.2	76	▲5.0	353	59.0	537	▲40.7	213	25.3	48	▲70.6	55	▲5.2	164	35.5
7月	479	▲19.2	331	▲38.6	39	▲50.6	171	▲55.4	629	▲39.9	128	▲25.1	34	▲59.0	46	▲34.3	102	▲19.0
8月	497	2.9	175	▲37.5	42	▲22.2	163	▲58.4	341	▲69.8	132	▲29.0	30	▲66.3	26	▲80.3	357	6.6
9月	456	▲18.9	280	▲13.8	48	▲32.4	302	48.0	350	▲51.8	155	15.7	58	▲38.9	58	70.6	207	63.0
10月	527	▲2.0	363	▲27.7	64	45.5	481	▲9.4	354	▲54.1	189	13.9	50	▲43.2	97	22.8	106	▲46.5

項目 年度・月	11. 規模別一般新規求人状況(事業所規模)																				
	医療・福祉			サービス			左記以外			29人以下		30~99人		100~299人		300~499人		500~999人		1000人以上	
	前年比	前年比	前年比	前年比	前年比	前年比	前年比	前年比	前年比	前年比	前年比	前年比	前年比	前年比	前年比	前年比	前年比	前年比	前年比	前年比	前年比
平成27年度平均	1,654	23.6	764	▲10.5	313	25.2	3,680	4.1	1,144	9.1	394	1.3	59	▲16.9	65	8.3	16	6.7			
平成28年度平均	1,618	▲2.2	790	3.4	286	▲8.6	3,825	3.9	1,358	18.7	428	8.6	75	27.1	76	16.9	14	▲12.5			
平成29年度平均	1,848	14.2	827	4.7	281	▲1.7	4,040	5.6	1,508	11.0	469	9.6	67	▲10.7	65	▲14.5	21	50.0			
平成30年度平均	2,183	18.1	936	13.2	302	7.5	3,958	▲2.0	1,726	14.5	524	11.7	84	25.4	81	24.6	15	▲28.6			
令和元年度平均	2,311	5.9	921	▲1.6	296	▲2.0	3,877	▲2.0	1,594	▲7.6	499	▲4.8	62	▲26.2	82	1.2	27	80.0			
令和元年10月	1,979	▲7.5	896	▲12.6	260	4.4	3,773	▲9.0	1,653	▲5.1	406	▲39.0	32	▲48.4	165	70.1	24	50.0			
11月	1,754	4.3	794	▲10.0	292	58.7	3,331	▲10.9	1,433	▲11.2	383	▲7.0	80	▲20.8	92	37.3	14	366.7			
12月	3,493	3.9	921	4.4	363	▲10.8	4,985	6.0	1,532	▲20.6	618	3.5	78	▲31.6	45	▲53.1	28	460.0			
令和2年1月	2,054	▲13.6	894	▲18.8	312	▲6.6	3,215	▲28.3	1,582	▲15.3	462	▲16.9	99	6.5	67	▲28.0	47	88.0			
2月	1,417	▲23.2	772	▲27.4	376	48.0	2,745	▲21.3	1,087	▲34.7	437	▲7.8	63	50.0	38	▲56.3	24	140.0			
3月	3,084	▲4.0	769	▲14.1	271	▲30.9	4,012	▲18.5	1,402	▲27.8	480	▲23.1	46	▲54.9	127	144.2	58	1350.0			
4月	1,527	▲19.8	536	▲46.2	198	▲9.2	2,661	▲35.3	1,052	▲38.1	279	▲40.8	31	▲6.1	36	▲56.1	29	11.5			
5月	1,489	▲10.5	484	▲49.3	240	3.0	2,390	▲28.4	1,029	▲38.9	442	▲31.0	77	57.1	47	▲32.9	32	68.4			
6月	1,780	▲44.7	748	▲30.1	272	▲19.5	3,056	▲38.5	1,344	▲21.8	435	▲9.4	75	▲9.6	101	102.0	65	306.3			
7月	1,407	▲26.4	903	▲14.2	193	▲49.3	2,817	▲24.2	1,147	▲40.9	380	▲35.4	41	36.7	54	▲55.0	23	▲41.0			
8月	1,600	▲5.6	524	▲42.3	206	▲8.0	2,488	▲28.6	1,071	▲37.7	386	▲30.5	67	▲2.9	59	▲21.3	22	633.3			
9月	1,651	▲53.6	703	▲31.5	239	▲14.0	2,753	▲43.1	1,203	▲28.1	376	▲18.8	65	▲22.6	78	44.4	32	23.1			
10月	1,652	▲16.5	686	▲23.4	173	▲33.5	2,887	▲23.5	1,425	▲13.8	308	▲24.1	30	▲6.3	45	▲72.7	47	95.8			

- (注) 1. 数値は原数値。
 2. 産業分類(平成25年10月改訂「日本標準産業分類」)に基づく区分により表章している。
 3. 情報通信業には、通信業、放送業、ソフトウェア業、情報処理・提供サービス業、インターネット付随サービス業等が含まれる。
 学術研究・専門・技術サービス業には学術・開発研究機関、法律事務所、広告業、獣医学、土木建築サービス業、機械設計業等が含まれる。
 生活関連サービス・娯楽業には洗濯・理容・美容・浴場業、旅行業、娯楽業等が含まれる。
 サービス業には、廃棄物処理業、自動車整備業、機械等修理業、職業紹介・労働者派遣業、警備業等が含まれる。
 4. 前年比の()は前年度実数値。

パートタイム職業紹介状況

項目 年度・月	1. 新規求職申込件数		2. 新規求人数		3. 月間有効求職者数		4. 月間有効求人数		5. 紹介件数		6. 就職件数		7. 充足数		8. 求人倍率			
	前年比		前年比		前年比		前年比		前年比		前年比		前年比		新規		有効	
	原数値	前年差	原数値	前年差	原数値	前年差	原数値	前年差	原数値	前年差	原数値	前年差	原数値	前年差	原数値	前年差	原数値	前年差
平成27年度平均	936	▲ 6.3	2,012	4.1	4,256	▲ 4.0	5,726	4.0	1,462	▲ 15.0	282	▲ 7.5	249	▲ 12.3	2.15	0.22	1.35	0.11
平成28年度平均	929	▲ 0.8	2,439	21.2	4,181	▲ 1.8	6,984	22.0	1,434	▲ 1.9	304	7.8	269	8.0	2.63	0.48	1.67	0.32
平成29年度平均	937	0.9	2,565	5.2	4,196	0.4	7,478	7.1	1,383	▲ 3.6	300	▲ 1.3	268	▲ 0.4	2.74	0.11	1.78	0.11
平成30年度平均	937	0.0	2,696	5.1	4,255	1.4	7,713	3.1	1,408	1.8	308	2.7	262	▲ 2.2	2.88	0.14	1.81	0.03
令和元年度平均	899	▲ 4.1	2,574	▲ 4.5	4,251	▲ 0.1	7,650	▲ 0.8	1,351	▲ 4.0	285	▲ 7.5	244	▲ 6.9	2.86	▲ 0.02	1.80	▲ 0.01
令和元年10月	944	▲ 8.2	2,576	▲ 6.6	4,387	1.0	7,726	0.4	1,410	▲ 4.1	302	▲ 5.0	263	▲ 13.8	2.73	0.05	1.76	▲ 0.01
11月	744	▲ 6.2	2,371	▲ 10.7	4,285	0.2	7,635	0.1	1,241	▲ 5.0	310	1.0	251	▲ 3.5	3.19	▲ 0.16	1.78	0.00
12月	596	2.4	3,068	2.3	3,727	▲ 2.8	7,990	▲ 3.0	1,006	18.1	240	▲ 8.0	207	▲ 4.6	5.15	0.00	2.14	▲ 0.01
令和2年1月	987	5.6	2,488	▲ 15.3	3,813	1.5	7,745	▲ 7.4	1,285	3.5	201	▲ 17.6	167	▲ 19.7	2.52	▲ 0.62	2.03	▲ 0.20
2月	796	▲ 14.4	1,799	▲ 20.0	3,920	1.6	7,146	▲ 8.6	1,491	▲ 9.9	245	▲ 13.1	198	▲ 10.4	2.26	▲ 0.16	1.82	▲ 0.21
3月	820	▲ 13.1	2,399	▲ 23.2	3,998	▲ 2.6	6,612	▲ 18.0	1,363	▲ 24.9	333	▲ 20.1	256	▲ 15.2	2.93	▲ 0.38	1.65	▲ 0.31
4月	825	▲ 36.7	1,637	▲ 37.7	3,845	▲ 13.4	5,641	▲ 26.1	646	▲ 53.8	174	▲ 46.1	192	▲ 35.1	1.98	▲ 0.04	1.47	▲ 0.25
5月	752	▲ 30.2	1,696	▲ 31.4	3,766	▲ 18.8	5,407	▲ 31.1	513	▲ 65.8	84	▲ 72.7	100	▲ 62.8	2.26	▲ 0.03	1.44	▲ 0.25
6月	1,128	27.2	2,077	▲ 31.2	4,145	▲ 11.0	5,245	▲ 34.1	1,236	▲ 8.4	211	▲ 34.7	180	▲ 39.6	1.84	▲ 1.56	1.27	▲ 0.44
7月	888	▲ 8.5	2,037	▲ 24.9	4,320	▲ 3.9	5,560	▲ 30.0	1,116	▲ 23.7	270	▲ 14.0	239	▲ 9.1	2.29	▲ 0.50	1.29	▲ 0.48
8月	743	▲ 4.3	1,652	▲ 35.8	4,455	3.5	5,408	▲ 31.8	943	▲ 22.3	202	▲ 16.9	176	▲ 16.2	2.22	▲ 1.10	1.21	▲ 0.63
9月	876	▲ 1.7	1,858	▲ 33.1	4,516	4.0	5,371	▲ 29.7	1,160	▲ 21.9	212	▲ 24.8	200	▲ 19.0	2.12	▲ 1.00	1.19	▲ 0.57
10月	1,035	9.6	1,972	▲ 23.4	4,725	7.7	5,301	▲ 31.4	1,251	▲ 11.3	263	▲ 12.9	231	▲ 12.2	1.91	▲ 0.82	1.12	▲ 0.64

(注) 数値は原数値。

中高年齢者職業紹介状況(パートタイムを除く常用)

項目 年度・月	1. 新規求職申込件数		2. 月間有効求職者数		3. 月間有効求人数		4. 紹介件数		5. 就職件数		6. 有効求人倍率	
	うち55歳以上		うち55歳以上		うち55歳以上		うち55歳以上		うち55歳以上		うち55歳以上	
	原数値	前年差	原数値	前年差	原数値	前年差	原数値	前年差	原数値	前年差	原数値	前年差
平成27年度平均	765	363	3,711	1,808	3,101	1,488	1,642	585	138	52	0.84	0.82
平成28年度平均	752	358	3,632	1,715	3,158	1,555	1,753	693	147	61	0.87	0.91
平成29年度平均	724	337	3,365	1,580	3,402	1,669	1,557	592	142	56	1.01	1.06
平成30年度平均	736	354	3,433	1,653	3,265	1,571	1,396	542	142	56	0.95	0.95
令和元年度平均	731	361	3,523	1,727	3,448	1,646	1,416	592	140	57	0.98	0.95
令和元年10月	762	356	3,569	1,706	3,548	1,696	1,495	624	136	57	0.99	0.99
11月	623	323	3,508	1,715	3,501	1,672	1,252	525	148	64	1.00	0.97
12月	555	271	3,204	1,585	3,460	1,643	1,194	503	135	54	1.08	1.04
令和2年1月	871	428	3,333	1,638	3,271	1,555	1,142	447	105	36	0.98	0.95
2月	757	368	3,414	1,658	3,233	1,548	1,493	633	127	55	0.95	0.93
3月	774	377	3,601	1,759	3,123	1,499	1,537	607	152	47	0.87	0.85
4月	840	476	3,596	1,820	2,831	1,339	885	341	103	44	0.79	0.74
5月	677	345	3,553	1,797	2,660	1,213	759	317	74	28	0.75	0.68
6月	894	427	3,724	1,875	2,424	1,128	1,349	570	109	46	0.65	0.60
7月	788	388	3,940	1,943	2,400	1,109	1,139	484	126	57	0.61	0.57
8月	721	349	4,097	1,990	2,394	1,111	1,042	420	108	50	0.58	0.56
9月	745	350	4,169	2,012	2,323	1,058	1,059	423	105	46	0.56	0.53
10月	798	415	4,275	2,112	2,496	1,131	1,248	543	145	66	0.58	0.54

(注) 1. 数値は原数値。

2. 求人は原則年齢不問であり、月間有効求人数及び有効求人倍率は求人数を技術的に按分し算出したものである(求人数均等配分方式)。

雇用保険関係業務取扱状況

項目 年度・月	1. 適用事業所数		2. 被保険者数		3. 資格取得者数		4. 資格喪失者数		5. 受給資格決定件数		6. 受給者実人員		うち45歳以上		7. 基本手当支給金額		8. 就職促進給付		
	前年比	前年比	前年比	前年比	前年比	前年比	前年比	前年比	前年比	前年比	前年比	前年比	前年比	前年比	金額(円)	前年比	前年比	前年比	金額(円)
平成27年度	12,297	3.1	292,885	4.0	5,481	0.6	4,772	▲ 2.3	1,080	▲ 4.1	3,324	▲ 6.0	1,784	▲ 4.4	5,035,592,434	▲ 4.9	3,915	21.2	1,180,195,507
平成28年度	12,849	4.5	304,540	4.0	5,820	6.2	4,908	2.8	1,025	▲ 5.1	2,989	▲ 10.1	1,593	▲ 10.7	4,521,135,959	▲ 10.2	3,603	▲ 8.0	1,097,695,458
平成29年度	13,362	4.0	315,742	3.7	6,019	3.4	5,127	4.5	1,020	▲ 0.5	2,869	▲ 4.0	1,523	▲ 4.4	4,362,560,578	▲ 3.5	3,633	0.8	1,270,338,307
平成30年度	13,732	2.8	324,779	2.9	6,019	0.0	5,594	9.1	1,036	1.6	2,958	3.1	1,677	10.1	4,568,405,531	4.7	3,636	0.1	1,331,570,395
令和元年度	14,061	2.4	326,578	0.6	5,850	▲ 2.8	5,419	▲ 3.1	1,024	▲ 1.2	3,142	6.2	1,778	6.0	5,024,066,375	10.0	3,669	0.9	1,381,818,722
令和元年10月	13,877	2.5	326,178	0.5	5,776	▲ 5.5	5,736	▲ 6.5	1,108	▲ 5.9	3,191	▲ 2.4	1,748	▲ 6.3	458,539,395	11.7	296	▲ 18.0	115,690,778
11月	13,915	2.5	327,181	0.6	5,377	▲ 5.2	4,456	▲ 7.7	904	1.9	3,268	6.4	1,830	4.2	443,014,702	8.5	305	▲ 11.1	108,951,970
12月	13,944	2.5	327,695	0.5	4,558	▲ 8.8	3,867	▲ 8.0	716	8.3	3,282	13.8	1,821	9.6	392,684,960	16.2	322	40.0	123,058,278
令和2年1月	13,973	2.4	326,710	0.6	4,307	▲ 1.4	5,581	▲ 1.0	920	▲ 6.1	3,374	13.8	1,885	8.9	531,624,691	24.7	280	▲ 15.7	102,020,806
2月	14,019	2.4	326,912	0.6	4,732	▲ 14.2	4,582	▲ 16.9	881	▲ 6.9	2,994	7.8	1,691	4.6	371,625,861	7.2	266	0.0	96,059,945
3月	14,061	2.4	326,578	0.6	5,015	3.0	5,356	5.8	884	2.0	3,021	10.9	1,702	7.9	379,369,157	4.0	313	10.6	110,366,410
4月	14,112	2.5	325,258	0.1	6,870	▲ 24.5	8,067	▲ 8.1	1,544	7.1	2,822	8.5	1,618	6.2	365,625,864	13.1	263	64.4	94,873,658
5月	14,177	2.8	327,632	0.3	8,799	10.4	6,422	8.9	1,519	3.0	3,368	10.0	1,865	4.2	451,739,742	2.5	227	▲ 47.3	80,329,922
6月	14,252	3.0	325,200	▲ 1.0	6,943	▲ 1.3	5,570	10.9	1,721	58.6	4,091	35.2	2,147	22.7	536,679,350	41.7	237	▲ 23.5	81,059,519
7月	14,293	3.0	325,842	▲ 1.1	5,841	▲ 14.6	4,820	▲ 20.6	1,284	24.5	4,490	34.1	2,367	23.5	667,196,649	50.4	270	▲ 23.7	99,710,917
8月	14,309	2.9	325,464	▲ 0.1	3,910	▲ 19.4	4,281	▲ 12.6	1,198	23.6	4,568	38.3	2,466	31.1	607,566,886	34.9	360	▲ 0.8	132,761,095
9月	14,226	2.9	325,488	▲ 0.2	3,766	▲ 18.9	4,337	▲ 9.3	848	▲ 2.5	4,537	40.3	2,502	38.8	650,746,152	58.5	214	▲ 20.4	80,804,416
10月	14,282	2.9	326,098	0.0	5,279	▲ 8.6	5,332	▲ 7.0	1,490	34.5	4,373	37.0	2,513	43.8	635,681,281	38.6	291	▲ 1.7	119,308,733

項目 年度・月	9. 高齢求職者給付			10. 高齢雇用継続給付			11. 育児休業給付						12. 教育訓練給付			13. 介護休業給付		
	受給者数	前年比	金額(円)	受給者実人員	前年比	金額(円)	基本給付金関係		職場復帰給付金関係		教育訓練給付			介護休業給付				
	年度計	年度計	年度計	年度計	年度計	年度計	受給者数	前年比	金額(円)	受給者数	前年比	金額(円)	受給者数	前年比	金額(円)	受給者数	前年比	金額(円)
平成27年度	2,205	3.0	514,692,273	42,697	▲ 1.2	1,135,900,997	21,402	6.4	2,732,165,329	0	—	0	1,065	▲ 14.5	41,195,460	85	3.7	13,121,085
平成28年度	2,219	0.6	516,121,690	43,204	1.2	1,163,117,004	23,545	10.0	3,006,235,113	0	—	0	1,037	▲ 2.6	41,906,213	93	9.4	21,043,404
平成29年度	2,284	2.9	527,474,955	43,111	▲ 0.2	1,185,496,032	24,279	3.1	3,075,505,517	0	—	0	997	▲ 3.9	37,866,076	144	54.8	45,329,585
平成30年度	2,532	10.9	595,659,601	43,808	1.6	1,222,042,422	28,057	15.6	3,616,161,313	0	—	0	879	▲ 11.8	35,093,847	176	22.2	45,690,830
令和元年度	2,578	1.8	611,366,978	44,192	0.9	1,265,662,312	30,060	7.1	3,821,496,504	0	—	0	903	2.7	35,855,662	174	▲ 1.1	45,287,598
令和元年10月	225	▲ 24.0	51,488,612	2,720	3.6	72,604,682	2,455	4.4	323,507,098	0	—	0	118	▲ 5.6	4,964,952	23	0.0	6,500,349
11月	181	▲ 2.2	41,895,596	4,699	▲ 2.5	137,171,184	2,280	0.2	294,536,448	0	—	0	100	▲ 20.6	3,960,087	18	▲ 43.8	4,799,667
12月	132	33.3	30,408,035	2,594	3.1	74,644,040	2,548	6.7	332,085,267	0	—	0	85	▲ 2.3	2,684,590	13	▲ 27.8	2,829,120
令和2年1月	186	7.5	45,220,535	4,575	▲ 2.9	136,057,922	2,521	1.4	321,412,920	0	—	0	66	37.5	1,978,489	11	10.0	2,825,794
2月	160	▲ 15.3	37,573,318	2,696	4.5	77,317,101	2,612	4.7	338,143,991	0	—	0	63	50.0	2,054,589	15	50.0	3,792,702
3月	208	30.0	48,485,425	4,633	▲ 1.8	139,945,251	3,010	7.1	387,488,425	0	—	0	65	32.7	3,072,060	17	183.3	5,417,587
4月	209	▲ 16.7	53,866,521	2,315	▲ 1.5	64,544,094	2,576	6.4	323,975,168	0	—	0	53	▲ 25.4	2,599,461	10	▲ 28.6	3,405,470
5月	369	▲ 26.9	90,230,729	4,489	▲ 4.8	132,835,721	3,350	▲ 5.3	405,979,492	0	—	0	33	▲ 48.4	820,704	14	27.3	3,423,807
6月	486	128.2	117,354,288	2,967	8.6	83,103,881	3,054	46.5	378,997,727	0	—	0	47	▲ 25.4	2,047,489	16	23.1	3,028,669
7月	201	▲ 10.3	46,385,845	4,974	0.5	147,318,292	2,879	18.5	363,339,924	0	—	0	100	72.4	4,775,215	28	86.7	8,383,910
8月	295	103.4	70,674,081	2,848	1.6	78,744,173	2,695	22.1	347,040,214	0	—	0	86	▲ 3.4	3,284,997	17	70.0	4,058,116
9月	179	20.9	40,986,247	4,936	4.6	143,487,467	2,429	24.4	311,093,962	0	—	0	116	90.2	4,463,501	25	78.6	5,746,898
10月	247	9.8	58,007,767	2,878	5.8	78,371,368	2,647	7.8	349,689,556	0	—	0	105	▲ 11.0	3,440,934	15	▲ 34.8	3,175,427

(注) 1. [5. 受給資格決定件数]は、短期雇用特例求職者給付金に係る件数を除き、高齢求職者給付金に係る件数を含む。令和2年1月分以降は速報値。

2. [11. 育児休業給付]および[13. 介護休業給付]の()は前年度実数値。

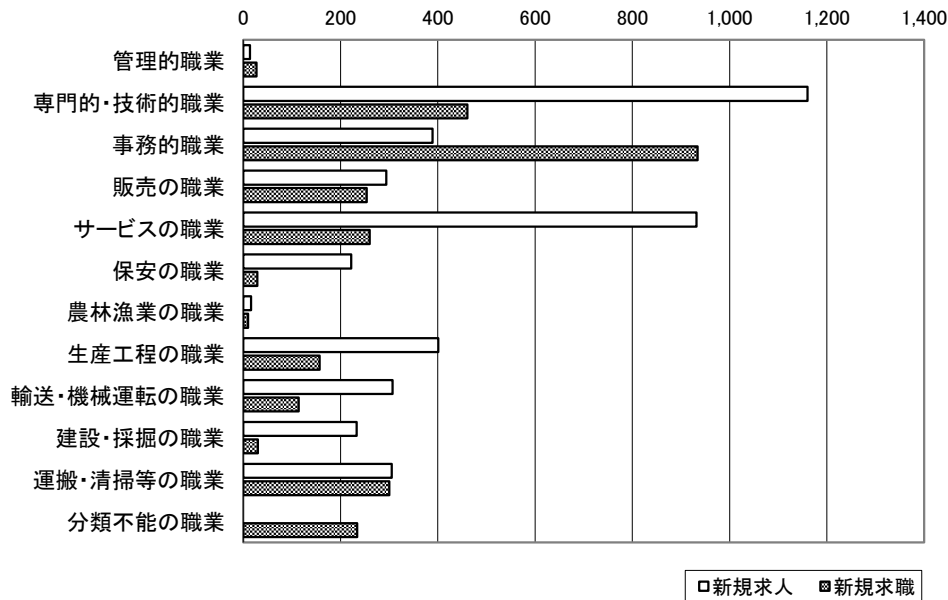
職業別業務取扱状況

10月

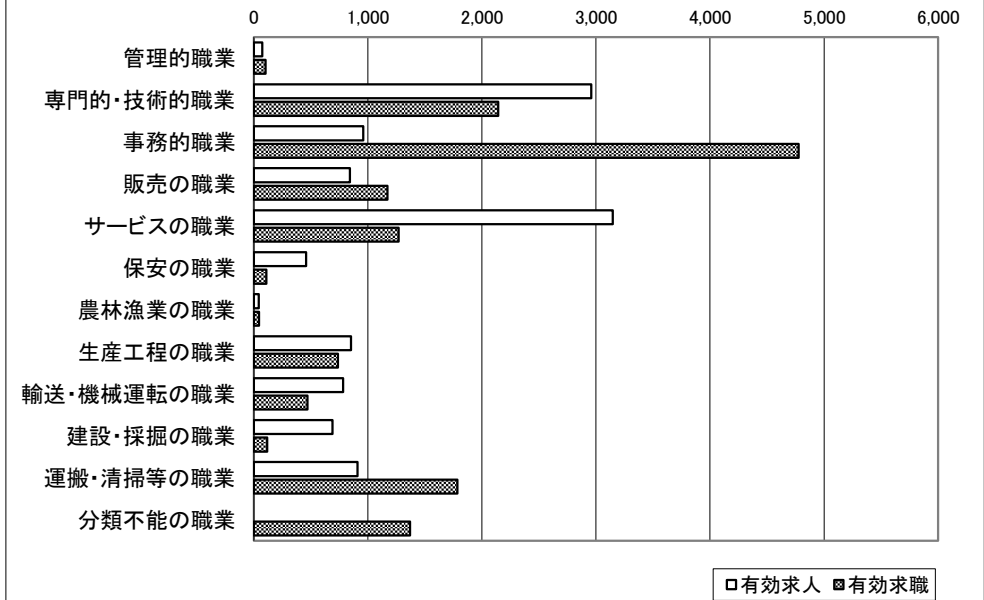
常用計

	職業計	管理的職業	専門的・技術的職業	事務的職業	販売の職業	サービスの職業	保安の職業	農林漁業の職業	生産工程の職業	輸送・機械運転の職業	建設・採掘の職業	運搬・清掃等の職業	分類不能の職業
新規求人	4,273	14	1,160	389	294	932	222	16	401	307	233	305	0
有効求人	11,713	74	2,959	960	842	3,146	457	43	852	782	689	909	0
新規求職	2,810	27	461	934	254	260	29	10	157	114	30	300	234
有効求職	14,094	103	2,143	4,777	1,172	1,268	109	45	738	469	117	1,784	1,369
紹介件数	3,540	25	466	1,532	375	290	44	17	264	162	37	328	0
就職件数	528	3	60	144	31	69	34	5	38	49	9	86	0
新規求人倍率	1.52	0.52	2.52	0.42	1.16	3.58	7.66	1.60	2.55	2.69	7.77	1.02	0.00
有効求人倍率	0.83	0.72	1.38	0.20	0.72	2.48	4.19	0.96	1.15	1.67	5.89	0.51	0.00
新規求人倍率(埼玉県)	1.55	2.76	2.38	0.43	1.80	3.34	5.75	1.16	1.85	1.95	7.42	1.09	0.00
有効求人倍率(埼玉県)	0.82	1.01	1.29	0.21	1.01	2.10	5.19	0.81	1.02	1.27	5.19	0.56	0.00

新規求人求職の状況



有効求人求職の状況



(注)1. 数値は原数値。

2. 職業分類(平成24年3月改定「厚生労働省編職業分類表」)に基づく区分により表章している。