

令和 2 年 9 月分

## 職業紹介業務取扱状況

### 〈毎月作成分〉

- ハローワーク管内指標（時系列）
- 求人・求職対照処理表（職種別）
- ハローワークの新規求人・求職受理時の賃金情報（職種別）
- 求人・求職のバランスシート（年齢・職種別）
- ハローワークの求人・求職状況（時系列） \*グラフ情報
- 産業別・事業所規模別求人の受理状況 \*グラフ情報
- 職種・年齢別の紹介・就職状況 \*グラフ情報
- 職種・年齢別の求人・求職状況 \*グラフ情報
- 地域別の紹介・就職状況（管内・管外・県外） \*グラフ情報

※ 令和元年12月分より、就業支援サテライト分を含む。

### 〈四半期作成分〉 \*6・9・12・3月分発行時掲載

- 中途採用賃金情報（職種・産業・年齢別・浦和管内平均）
- 中途採用賃金情報（職種・産業・年齢別・埼玉全県平均）

### 〈年1回作成分〉 \*4月分発行時（速報値）、5月分発行時（確定値）掲載

- 新規学校卒業者（職種別）初任給の平均賃金情報

発行 令和 2 年 10 月 30 日

ハローワーク浦和

# ハローワーク浦和 管内指標

ハローワーク浦和

	常用								常用的パート							
	新規求職	新規求人	有効求職	有効求人	新規求人倍率	有効求人倍率	紹介件数	就職件数	新規求職	新規求人	有効求職	有効求人	新規求人倍率	有効求人倍率	紹介件数	就職件数
H26年度	18,172	22,285	83,385	61,524	1.23	0.74	27,987	3,589	12,083	10,082	56,255	29,015	0.83	0.52	17,406	1,687
H28年度	16,401	33,154	76,257	93,471	2.02	1.23	23,923	3,474	10,267	14,150	48,763	41,037	1.38	0.84	13,921	1,407
H29年度	15,672	35,856	74,654	102,559	2.29	1.37	20,594	3,174	9,409	15,085	46,085	44,136	1.60	0.96	11,567	1,254
H30年度	15,353	37,808	75,164	109,214	2.46	1.45	18,057	2,961	9,218	16,262	45,954	48,185	1.76	1.05	9,446	1,125
H31/R元年度	12,433	23,968	57,989	70,464	1.93	1.22	16,281	1,859	7,518	18,248	35,038	51,351	2.43	1.47	8,793	1,853
R1年9月	725	1,920	4,003	6,115	2.65	1.53	934	116	550	1,446	2,575	4,425	2.63	1.72	632	147
R1年10月	782	2,554	4,054	6,320	3.27	1.56	947	110	495	1,514	2,587	4,404	3.06	1.70	573	157
R1年11月	664	2,135	3,954	6,548	3.22	1.66	788	112	441	1,677	2,565	4,487	3.80	1.75	461	123
R1年12月	812	1,657	4,520	6,389	2.04	1.41	1,009	135	437	1,147	2,647	4,255	2.62	1.61	504	119
R2年1月	1,142	2,452	4,648	6,145	2.15	1.32	1,014	102	714	1,549	2,745	4,221	2.17	1.54	889	98
R2年2月	1,027	2,174	4,727	6,181	2.12	1.31	1,540	126	625	1,808	2,841	4,212	2.89	1.48	1,013	137
R2年3月	1,110	1,630	4,908	6,087	1.47	1.24	1,583	172	520	1,565	2,864	4,526	3.01	1.58	769	173
R2年4月	1,274	2,073	5,051	5,599	1.63	1.11	998	121	551	1,105	2,703	4,145	2.01	1.53	467	131
R2年5月	989	1,676	5,072	5,245	1.69	1.03	895	100	514	1,511	2,574	4,015	2.94	1.56	421	81
R2年6月	1,210	1,884	5,356	5,409	1.56	1.01	1,401	138	670	1,560	2,746	4,067	2.33	1.48	770	122
R2年7月	1,125	2,343	5,526	5,549	2.08	1.00	1,529	116	562	1,404	2,820	4,113	2.50	1.46	675	165
R2年8月	1,026	1,610	5,786	5,486	1.57	0.95	1,314	120	458	1,317	2,859	3,739	2.88	1.31	520	112
R2年9月	1,052	1,711	5,979	5,462	1.63	0.91	1,395	123	576	1,447	2,958	3,870	2.51	1.31	653	127

# 求人・求職対照処理表

R2年9月

ハローワーク浦和

	常用				常用的パートタイム			
	有効求職	有効求人	新規求職	新規求人	有効求職	有効求人	新規求職	新規求人
<b>職業計</b>	<b>5,979</b>	<b>5,462</b>	<b>1,052</b>	<b>1,711</b>	<b>2,958</b>	<b>3,870</b>	<b>576</b>	<b>1,447</b>
<b>管理的職業</b>	<b>66</b>	<b>276</b>	<b>10</b>	<b>21</b>	<b>6</b>	<b>0</b>	<b>1</b>	<b>0</b>
<b>専門的・技術的職業</b>	<b>1,038</b>	<b>1,182</b>	<b>183</b>	<b>407</b>	<b>328</b>	<b>658</b>	<b>72</b>	<b>245</b>
開発技術者	38	17	8	4	5	0	1	0
製造技術者	78	15	17	4	24	1	10	1
建築・土木技術者等	64	141	15	51	9	4	1	3
情報処理・通信技術者	261	84	45	20	13	0	2	0
その他の技術者	13	10	1	2	2	0	0	0
医師、薬剤師等	22	22	5	1	25	4	5	1
保健師、助産師等	79	135	12	53	60	109	11	46
医療技術者	27	106	5	56	13	86	4	50
その他の保健医療	31	160	7	55	15	21	2	8
社会福祉の専門的職業	86	442	13	142	59	331	10	105
美術家、デザイナー等	138	8	21	1	19	1	5	0
その他の専門的職業	201	42	34	18	84	101	21	31
<b>事務的職業</b>	<b>2,197</b>	<b>331</b>	<b>362</b>	<b>140</b>	<b>1,004</b>	<b>411</b>	<b>198</b>	<b>138</b>
一般事務員	1,769	237	285	99	904	332	176	116
会計事務員	178	31	36	11	44	25	16	6
生産関連事務員	50	23	9	13	6	5	1	0
営業・販売関連事務員	154	33	28	17	37	36	3	16
外勤事務員	1	0	0	0	0	0	0	0
運輸・郵便事務	10	7	2	0	2	5	0	0
事務用機器操作の職業	35	0	2	0	11	8	2	0
<b>販売の職業</b>	<b>612</b>	<b>451</b>	<b>131</b>	<b>165</b>	<b>187</b>	<b>412</b>	<b>40</b>	<b>83</b>
商品販売の職業	238	243	56	107	166	409	35	82
販売類似の職業	14	4	5	1	0	0	0	0
営業の職業	360	204	70	57	21	3	5	1
<b>サービスの職業</b>	<b>457</b>	<b>1,962</b>	<b>99</b>	<b>540</b>	<b>327</b>	<b>1,194</b>	<b>76</b>	<b>439</b>
家庭生活支援サービス	1	0	0	0	3	61	0	45
介護サービスの職業	95	806	22	332	75	664	17	229
保健医療サービス	25	38	9	7	15	47	7	14
生活衛生サービス	30	100	3	74	18	49	4	15
飲食物調理の職業	118	771	22	109	87	260	24	95
接客・給仕の職業	104	203	23	4	62	30	8	8
居住施設・ビルの管理	46	14	16	6	30	13	4	1
その他のサービス	38	30	4	8	37	70	12	32
<b>保安の職業</b>	<b>37</b>	<b>396</b>	<b>13</b>	<b>151</b>	<b>10</b>	<b>390</b>	<b>5</b>	<b>104</b>
<b>農林漁業の職業</b>	<b>16</b>	<b>12</b>	<b>3</b>	<b>3</b>	<b>9</b>	<b>11</b>	<b>2</b>	<b>1</b>
<b>生産工程の職業</b>	<b>253</b>	<b>210</b>	<b>49</b>	<b>65</b>	<b>67</b>	<b>104</b>	<b>13</b>	<b>89</b>
生産設備(金属)	1	1	1	0	0	0	0	0
生産設備(金属除く)	10	12	0	6	1	6	0	6
生産設備(機械)	5	0	1	0	1	0	0	0
金属材料製造等	34	57	4	7	7	3	2	0
製品製造・加工処理	66	41	13	16	32	85	5	80
機械組立の職業	26	12	6	6	4	0	1	0
機械整備・修理の職業	27	52	9	15	6	2	2	1
製品検査(金属)	4	0	1	0	0	0	0	0
製品検査(金属除く)	3	0	0	0	1	0	1	0
機械検査の職業	2	3	1	0	0	0	0	0
生産関連・生産類似	75	32	13	15	15	8	2	2
<b>輸送・機械運転の職業</b>	<b>139</b>	<b>157</b>	<b>21</b>	<b>54</b>	<b>36</b>	<b>91</b>	<b>5</b>	<b>39</b>
鉄道運転の職業	0	0	0	0	0	0	0	0
自動車運転の職業	86	137	13	45	26	80	3	38
船舶・航空機運転	0	0	0	0	0	0	0	0
その他の輸送の職業	12	0	0	0	3	0	1	0
定置・建設機械運転	41	20	8	9	7	11	1	1
<b>建設・採掘の職業</b>	<b>74</b>	<b>287</b>	<b>20</b>	<b>96</b>	<b>9</b>	<b>16</b>	<b>3</b>	<b>0</b>
建設躯体工事の職業	12	89	2	19	2	0	0	0
建設の職業	27	105	6	47	3	14	1	0
電気工事の職業	19	26	7	13	2	0	1	0
土木の職業	16	67	5	17	2	2	1	0
採掘の職業	0	0	0	0	0	0	0	0
<b>運搬・清掃等の職業</b>	<b>400</b>	<b>198</b>	<b>67</b>	<b>69</b>	<b>575</b>	<b>583</b>	<b>108</b>	<b>309</b>
運搬の職業	112	102	22	28	51	52	17	16
清掃の職業	64	60	10	29	115	230	27	73
包装の職業	3	0	1	0	12	176	3	167
その他の運搬等の職業	221	36	34	12	397	125	61	53
<b>分類不能の職業</b>	<b>690</b>	<b>0</b>	<b>94</b>	<b>0</b>	<b>400</b>	<b>0</b>	<b>53</b>	<b>0</b>
<b>(IT関連計)</b>	<b>467</b>	<b>120</b>	<b>77</b>	<b>29</b>	<b>46</b>	<b>14</b>	<b>7</b>	<b>2</b>
(IT技術関連小計)	288	108	52	25	14	0	2	0
(IT操作関連小計)	175	10	25	2	30	14	5	2
(IT製造関連小計)	4	2	0	2	2	0	0	0
<b>(福祉関連計)</b>	<b>231</b>	<b>1,193</b>	<b>41</b>	<b>519</b>	<b>156</b>	<b>1,010</b>	<b>32</b>	<b>416</b>
(介護関連小計)	129	987	26	417	90	827	20	319
(その他小計)	102	206	15	102	66	183	12	97

# ハローワークの新規求人・求職受理時の賃金情報

R2年9月

ハローワーク浦和

	常用			常用的パート		
	求人賃金		求職賃金	求人賃金		求職賃金
	上限	下限		上限	下限	
<b>職業計</b>	<b>272,912</b>	<b>212,628</b>	<b>240,793</b>	<b>1,222</b>	<b>1,103</b>	<b>1,047</b>
<b>管理的職業</b>	<b>339,928</b>	<b>310,612</b>	<b>400,000</b>	-	-	<b>1,000</b>
<b>専門的・技術的職業</b>	<b>288,524</b>	<b>228,758</b>	<b>268,266</b>	<b>1,504</b>	<b>1,338</b>	<b>1,342</b>
開発技術者	270,333	195,667	278,333	-	-	1,000
製造技術者	269,333	234,000	245,625	1,050	1,000	993
建築・土木技術者等	412,232	265,193	278,571	1,350	1,200	1,500
情報処理・通信技術者	331,000	214,632	276,000	-	-	965
その他の技術者	400,000	230,000	600,000	-	-	-
医師、薬剤師等	312,170	255,000	436,000	2,000	1,600	2,060
保健師、助産師等	313,177	261,939	262,727	1,707	1,529	1,460
医療技術者	291,602	261,653	232,000	1,765	1,571	2,433
その他の保健医療	254,037	194,201	221,667	1,500	1,167	1,000
社会福祉の専門的職業	245,185	213,363	210,000	1,269	1,163	1,310
美術家、デザイナー等	250,000	160,000	252,105	-	-	963
その他の専門的職業	294,722	209,556	273,333	1,384	1,165	<b>1,211</b>
<b>事務的職業</b>	<b>248,560</b>	<b>196,863</b>	<b>224,792</b>	<b>1,164</b>	<b>1,046</b>	<b>1,009</b>
一般事務員	238,124	190,261	218,736	1,142	1,045	999
会計事務員	295,000	219,489	234,857	1,475	1,188	1,077
生産関連事務員	273,720	210,200	234,444	-	-	1,100
営業・販売関連事務員	273,500	220,000	268,519	1,204	1,012	1,100
外勤事務員	-	-	-	-	-	-
運輸・郵便事務	-	-	250,000	-	-	-
事務用機器操作の職業	-	-	180,000	-	-	1,100
<b>販売の職業</b>	<b>341,466</b>	<b>230,321</b>	<b>266,529</b>	<b>1,180</b>	<b>1,057</b>	<b>1,018</b>
商品販売の職業	345,298	229,759	222,778	1,180	1,059	1,018
販売類似の職業	300,000	250,000	400,000	-	-	-
営業の職業	331,414	231,395	297,188	1,200	1,000	1,020
<b>サービスの職業</b>	<b>242,119</b>	<b>197,924</b>	<b>228,617</b>	<b>1,209</b>	<b>1,061</b>	<b>1,061</b>
家庭生活支援サービス	-	-	-	1,298	948	-
介護サービスの職業	241,784	209,075	216,316	1,296	1,152	1,160
保健医療サービス	219,376	179,143	200,000	1,177	1,046	967
生活衛生サービス	320,256	187,282	250,000	1,360	1,003	1,167
飲食物調理の職業	213,782	180,267	230,455	1,021	943	1,006
接客・給仕の職業	350,000	203,333	232,727	1,150	1,008	1,011
居住施設・ビルの管理	270,000	220,000	261,875	1,000	1,000	1,025
その他のサービス	202,857	175,143	150,000	1,235	996	1,092
<b>保安の職業</b>	<b>219,357</b>	<b>186,187</b>	<b>174,167</b>	<b>1,238</b>	<b>1,135</b>	<b>936</b>
<b>農林漁業の職業</b>	<b>300,000</b>	<b>200,000</b>	<b>200,000</b>	<b>1,100</b>	<b>1,100</b>	<b>925</b>
<b>生産工程の職業</b>	<b>301,769</b>	<b>208,653</b>	<b>227,826</b>	<b>1,090</b>	<b>1,012</b>	<b>1,017</b>
生産設備(金属)	-	-	190,000	-	-	-
生産設備(金属除く)	250,000	220,000	-	1,100	928	-
生産設備(機械)	-	-	<b>200,000</b>	-	-	-
金属材料製造等	304,800	234,800	235,000	-	-	926
製品製造・加工処理	277,844	197,667	233,077	1,043	1,012	959
機械組立の職業	298,000	197,900	206,000	-	-	1,000
機械整備・修理の職業	317,789	206,544	248,571	1,000	1,000	1,225
製品検査(金属)	-	-	190,000	-	-	-
製品検査(金属除く)	-	-	-	-	-	-
機械検査の職業	-	-	150,000	-	-	-
生産関連・生産類似	326,714	209,714	231,538	2,500	1,200	950
<b>輸送・機械運転の職業</b>	<b>271,236</b>	<b>210,509</b>	<b>260,526</b>	<b>1,117</b>	<b>1,010</b>	<b>1,086</b>
鉄道運転の職業	-	-	-	-	-	-
自動車運転の職業	270,774	203,520	258,333	1,124	1,013	1,000
船舶・航空機運転	-	-	-	-	-	-
その他の輸送の職業	-	-	-	-	-	1,500
定置・建設機械運転	272,930	236,137	264,286	930	930	930
<b>建設・探掘の職業</b>	<b>356,857</b>	<b>228,634</b>	<b>237,778</b>	-	-	<b>975</b>
建設躯体工事の職業	353,700	267,440	275,000	-	-	-
建設の職業	376,490	217,460	243,333	-	-	1,000
電気工事の職業	301,850	205,850	222,000	-	-	1,000
土木の職業	345,145	270,170	232,000	-	-	926
探掘の職業	-	-	-	-	-	-
<b>運搬・清掃等の職業</b>	<b>230,701</b>	<b>198,053</b>	<b>199,688</b>	<b>1,055</b>	<b>1,025</b>	<b>968</b>
運搬の職業	240,601	216,774	213,810	1,258	1,111	995
清掃の職業	231,993	194,544	207,000	1,133	1,111	945
包装の職業	-	-	170,000	963	958	983
その他の運搬等の職業	210,795	172,311	189,063	1,041	960	972
<b>分類不能の職業</b>	-	-	<b>251,974</b>	-	-	<b>970</b>
<b>(IT関連計)</b>	<b>319,840</b>	<b>217,440</b>	<b>256,800</b>	<b>2,500</b>	<b>1,200</b>	<b>1,004</b>
(IT技術関連小計)	317,652	214,391	272,941	-	-	965
(IT操作関連小計)	410,000	255,000	222,500	2,500	1,200	1,020
(IT製造関連小計)	280,000	250,000	-	-	-	-
<b>(福祉関連計)</b>	<b>257,454</b>	<b>221,906</b>	<b>231,389</b>	<b>1,402</b>	<b>1,242</b>	<b>1,270</b>
(介護関連小計)	245,601	211,508	216,364	1,305	1,144	1,132
(その他小計)	303,892	262,646	255,000	1,721	1,565	1,509

# 求人・求職 [年齢・職種別] バランスシート

R2年9月

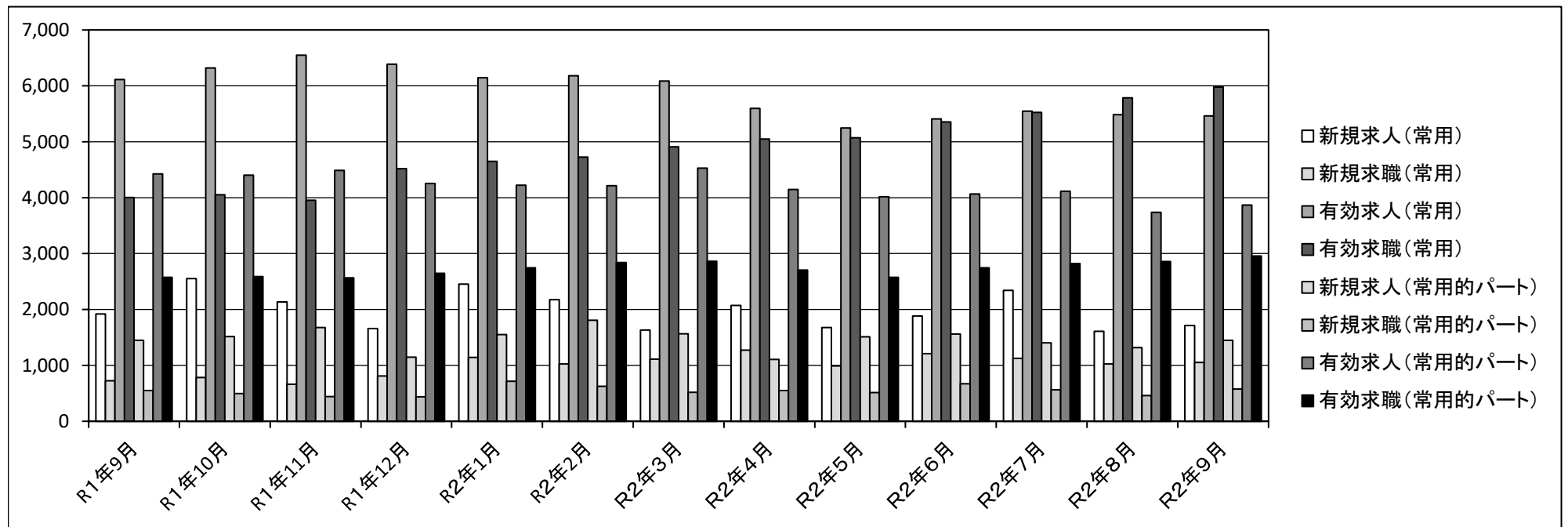
ハローワーク浦和

		常用						常用的パート					
		合計	～24歳	25～34歳	35～44歳	45～54歳	55歳～	合計	～24歳	25～34歳	35～44歳	45～54歳	55歳～
合 計	有効求人	5,462	1,166	1,229	1,137	1,017	913	3,870	675	716	716	716	1,047
	有効求職	5,979	547	1,490	1,179	1,376	1,387	2,958	93	403	521	666	1,275
	有効求人倍率	<b>0.91</b>	<b>2.13</b>	<b>0.82</b>	<b>0.96</b>	<b>0.74</b>	<b>0.66</b>	<b>1.31</b>	<b>7.26</b>	<b>1.78</b>	<b>1.37</b>	<b>1.08</b>	<b>0.82</b>
専門的・技術的職業	有効求人	1,182	253	255	240	229	205	658	122	122	122	122	170
	有効求職	1,038	64	344	195	179	256	328	4	58	67	63	136
	有効求人倍率	<b>1.14</b>	<b>3.95</b>	<b>0.74</b>	<b>1.23</b>	<b>1.28</b>	<b>0.80</b>	<b>2.01</b>	<b>30.50</b>	<b>2.10</b>	<b>1.82</b>	<b>1.94</b>	<b>1.25</b>
事務的職業	有効求人	331	79	78	67	56	51	411	76	75	75	75	110
	有効求職	2,197	172	577	486	549	413	1,004	20	129	221	248	386
	有効求人倍率	<b>0.15</b>	<b>0.46</b>	<b>0.14</b>	<b>0.14</b>	<b>0.10</b>	<b>0.12</b>	<b>0.41</b>	<b>3.80</b>	<b>0.58</b>	<b>0.34</b>	<b>0.30</b>	<b>0.28</b>
販売の職業	有効求人	451	116	116	96	72	51	412	75	76	76	76	109
	有効求職	612	47	131	123	152	159	187	7	33	20	43	84
	有効求人倍率	<b>0.74</b>	<b>2.47</b>	<b>0.89</b>	<b>0.78</b>	<b>0.47</b>	<b>0.32</b>	<b>2.20</b>	<b>10.71</b>	<b>2.30</b>	<b>3.80</b>	<b>1.77</b>	<b>1.30</b>
サービスの職業	有効求人	1,962	415	449	409	369	320	1,194	205	220	220	220	329
	有効求職	457	54	88	83	110	122	327	7	45	45	70	160
	有効求人倍率	<b>4.29</b>	<b>7.69</b>	<b>5.10</b>	<b>4.93</b>	<b>3.35</b>	<b>2.62</b>	<b>3.65</b>	<b>29.29</b>	<b>4.89</b>	<b>4.89</b>	<b>3.14</b>	<b>2.06</b>
保安の職業	有効求人	396	53	76	86	77	104	390	53	75	75	75	112
	有効求職	37	1	2	2	11	21	10	0	0	0	1	9
	有効求人倍率	<b>10.70</b>	<b>53.00</b>	<b>38.00</b>	<b>43.00</b>	<b>7.00</b>	<b>4.95</b>	<b>39.00</b>	-	-	-	<b>75.00</b>	<b>12.44</b>
生産工程・労務の職業	有効求人	210	50	50	44	37	29	104	19	19	19	19	28
	有効求職	253	20	59	50	72	52	67	1	10	8	19	29
	有効求人倍率	<b>0.83</b>	<b>2.50</b>	<b>0.85</b>	<b>0.88</b>	<b>0.51</b>	<b>0.56</b>	<b>1.55</b>	<b>19.00</b>	<b>1.90</b>	<b>2.38</b>	<b>1.00</b>	<b>0.97</b>
輸送・機械運転の職業	有効求人	157	31	31	32	31	32	91	16	17	17	17	24
	有効求職	139	4	12	24	46	53	36	0	0	1	3	32
	有効求人倍率	<b>1.13</b>	<b>7.75</b>	<b>2.58</b>	<b>1.33</b>	<b>0.67</b>	<b>0.60</b>	<b>2.53</b>	-	-	<b>17.00</b>	<b>5.67</b>	<b>0.75</b>
建設・採掘の職業	有効求人	287	64	64	57	49	53	16	3	3	3	3	4
	有効求職	74	6	13	17	18	20	9	0	0	2	2	5
	有効求人倍率	<b>3.88</b>	<b>10.67</b>	<b>4.92</b>	<b>3.35</b>	<b>2.72</b>	<b>2.65</b>	<b>1.78</b>	-	-	<b>1.50</b>	<b>1.50</b>	<b>0.80</b>
運搬・清掃等の職業	有効求人	198	43	46	41	32	36	583	105	107	107	107	157
	有効求職	400	74	68	62	97	99	575	29	49	77	140	280
	有効求人倍率	<b>0.50</b>	<b>0.58</b>	<b>0.68</b>	<b>0.66</b>	<b>0.33</b>	<b>0.36</b>	<b>1.01</b>	<b>3.62</b>	<b>2.18</b>	<b>1.39</b>	<b>0.76</b>	<b>0.56</b>

(注) 1. 求人倍率は、求職者一人当たりの求人募集数を意味しています。  
 2. 職業の合計欄には、[管理的職業][農林漁業の職業]及び分類不能な職業が含まれています。

# ハローワーク求人・求職受理状況(時系列)

	常用					常用的パート				
	新規求人	新規求職	有効求人	有効求職	有効求人倍率	新規求人	新規求職	有効求人	有効求職	有効求人倍率
R1年9月	1,920	725	6,115	4,003	1.53	1,446	550	4,425	2,575	1.72
R1年10月	2,554	782	6,320	4,054	1.56	1,514	495	4,404	2,587	1.70
R1年11月	2,135	664	6,548	3,954	1.66	1,677	441	4,487	2,565	1.75
R1年12月	1,657	812	6,389	4,520	1.41	1,147	437	4,255	2,647	1.61
R2年1月	2,452	1,142	6,145	4,648	1.32	1,549	714	4,221	2,745	1.54
R2年2月	2,174	1,027	6,181	4,727	1.31	1,808	625	4,212	2,841	1.48
R2年3月	1,630	1,110	6,087	4,908	1.24	1,565	520	4,526	2,864	1.58
R2年4月	2,073	1,274	5,599	5,051	1.11	1,105	551	4,145	2,703	1.53
R2年5月	1,676	989	5,245	5,072	1.03	1,511	514	4,015	2,574	1.56
R2年6月	1,884	1,210	5,409	5,356	1.01	1,560	670	4,067	2,746	1.48
R2年7月	2,343	1,125	5,549	5,526	1.00	1,404	562	4,113	2,820	1.46
R2年8月	1,610	1,026	5,486	5,786	0.95	1,317	458	3,739	2,859	1.31
R2年9月	1,711	1,052	5,462	5,979	0.91	1,447	576	3,870	2,958	1.31

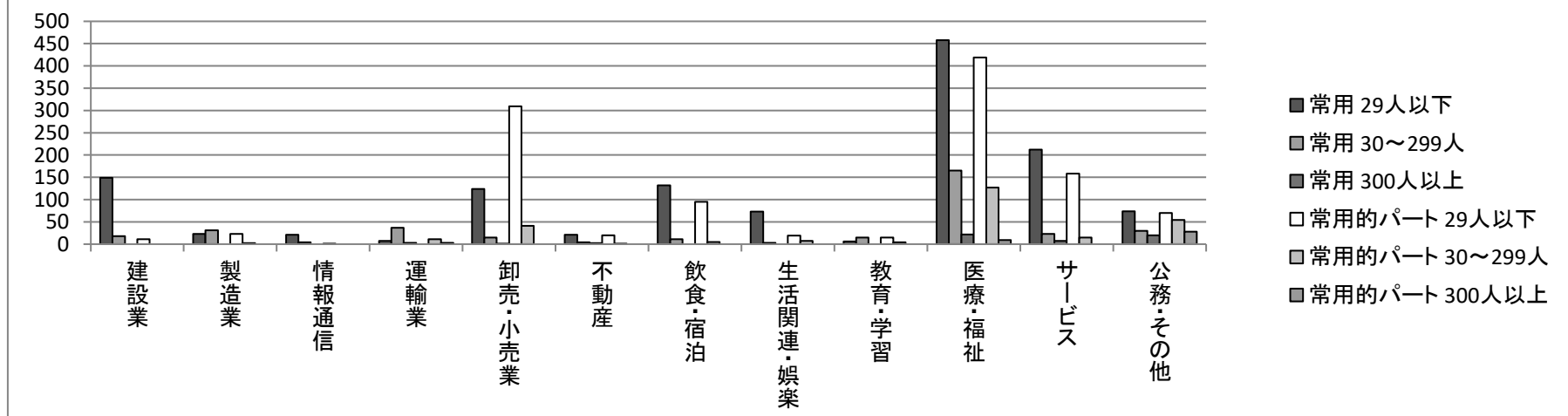


# 産業別・事業所規模別新規求人の受理状況

R2年9月

ハローワーク浦和

	常用				常用的パート			
	29人以下	30～299人	300人以上	事業所規模計	29人以下	30～299人	300人以上	事業所規模計
建設業	149	18	0	167	11	0	0	11
製造業	23	31	0	54	23	2	0	25
情報通信	21	4	0	25	1	0	0	1
運輸業	7	37	3	47	0	11	3	14
卸売・小売業	124	15	1	140	309	41	0	350
不動産	21	4	2	27	20	1	0	21
飲食・宿泊	132	11	0	143	95	5	0	100
生活関連・娯楽	73	3	0	76	19	7	0	26
教育・学習	6	15	0	21	15	4	0	19
医療・福祉	458	165	22	645	419	127	9	555
サービス	212	23	7	242	158	15	0	173
公務・その他	74	30	20	124	70	54	28	152
産業計	1300	356	55	1,711	1140	267	40	1,447



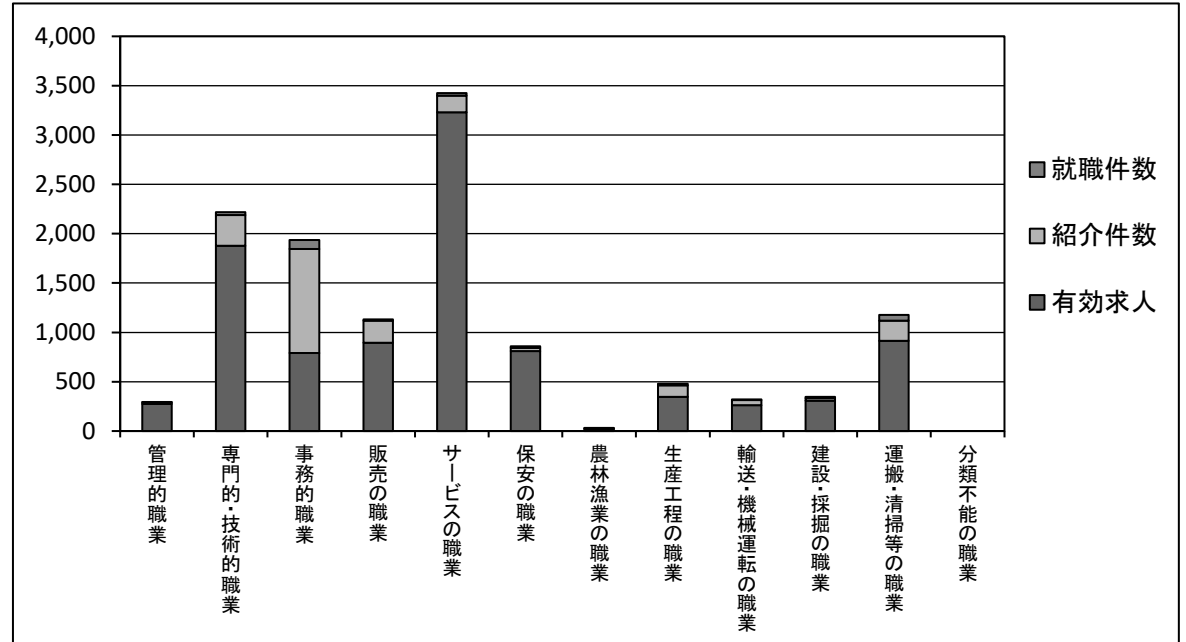
# 職種・年齢別の紹介・就職状況

R2年9月

ハローワーク浦和

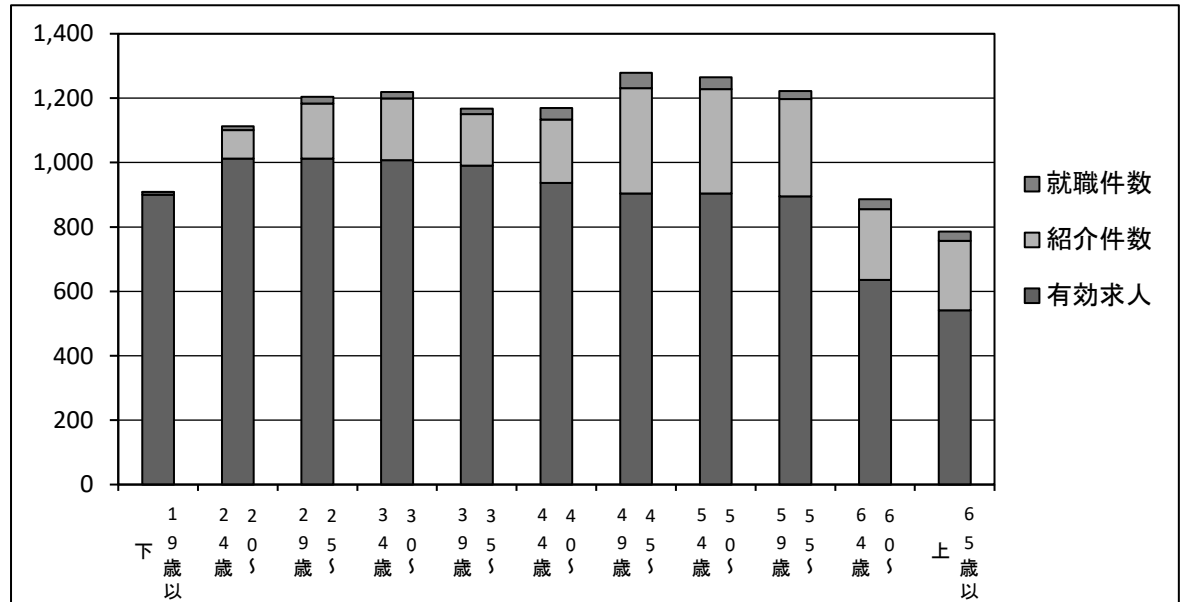
## [ 職種別 ]

	有効求人	紹介件数	就職件数
管理的職業	276	15	1
専門的・技術的職業	1,879	309	31
事務的職業	792	1,054	90
販売の職業	896	222	13
サービスの職業	3,231	168	27
保安の職業	810	32	16
農林漁業の職業	23	6	4
生産工程の職業	348	115	17
輸送・機械運転の職業	261	52	8
建設・採掘の職業	308	27	11
運搬・清掃等の職業	914	205	58
分類不能の職業	0	0	0
<b>職業計</b>	<b>9,738</b>	<b>2,205</b>	<b>276</b>



## [ 年齢別 ]

	有効求人	紹介件数	就職件数
19歳以下	900	8	1
20～24歳	1,012	89	12
25～29歳	1,012	171	21
30～34歳	1,007	192	20
35～39歳	990	160	17
40～44歳	937	197	35
45～49歳	904	327	48
50～54歳	904	324	37
55～59歳	895	302	25
60～64歳	636	219	31
65歳以上	541	216	29
<b>年齢計</b>	<b>9,738</b>	<b>2,205</b>	<b>276</b>





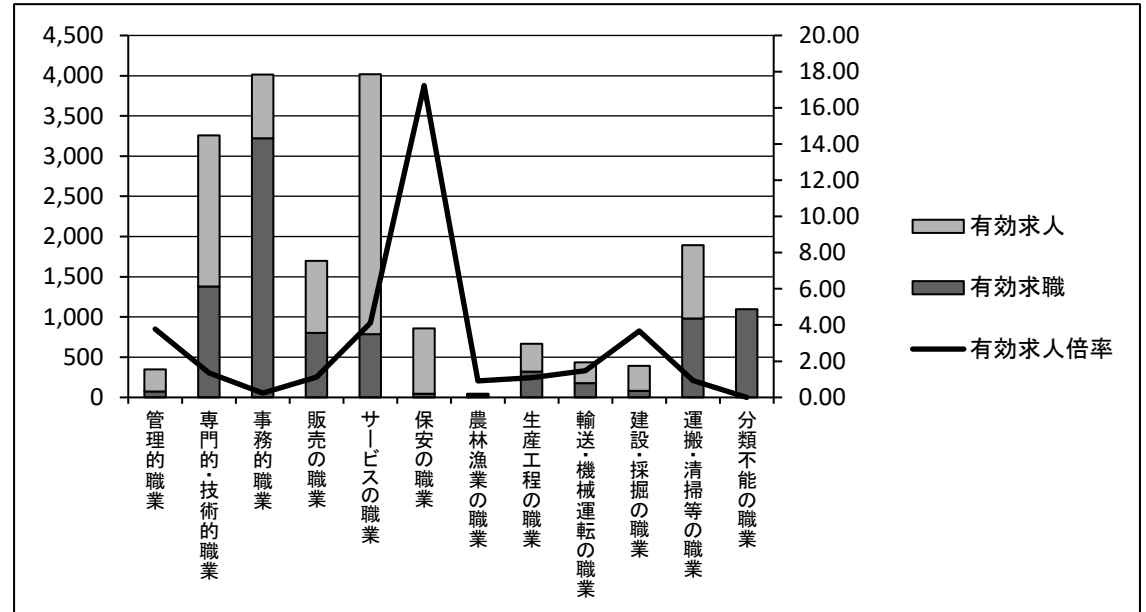
# 職種・年齢別の求人・求職状況

R2年9月

ハローワーク浦和

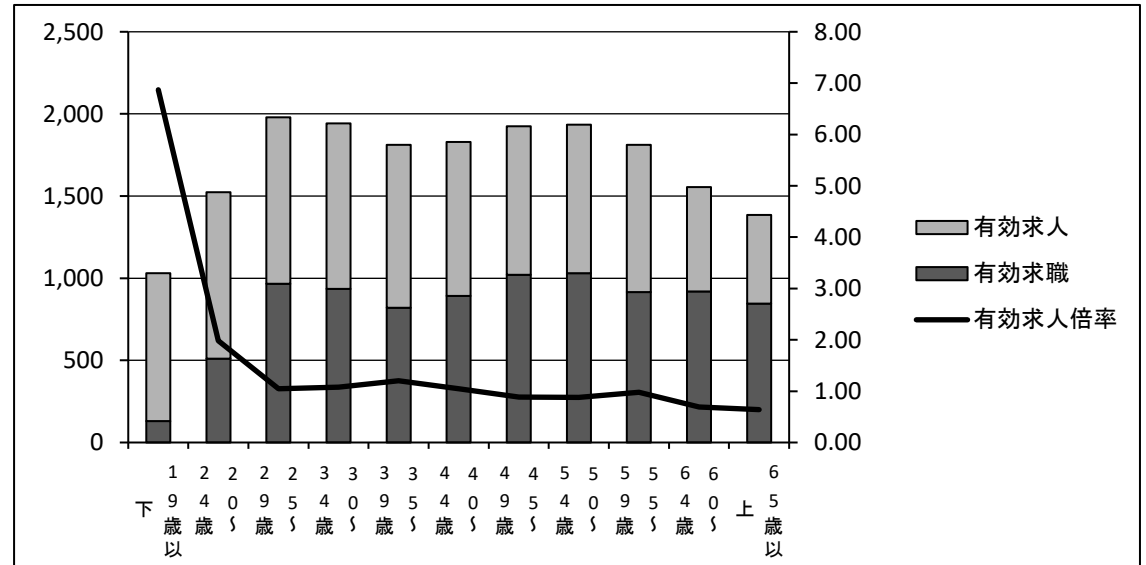
## [ 職種別 ]

	有効求職	有効求人	有効求人倍率
管理的職業	73	276	3.78
専門的・技術的職業	1,378	1,879	1.36
事務的職業	3,221	792	0.25
販売の職業	801	896	1.12
サービスの職業	786	3,231	4.11
保安の職業	47	810	17.23
農林漁業の職業	25	23	0.92
生産工程の職業	321	348	1.08
輸送・機械運転の職業	176	261	1.48
建設・採掘の職業	84	308	3.67
運搬・清掃等の職業	980	914	0.93
分類不能の職業	1,098	0	0.00
<b>職業計</b>	<b>8,990</b>	<b>9,738</b>	<b>1.08</b>



## [ 年齢別 ]

	有効求職	有効求人	有効求人倍率
19歳以下	131	900	6.87
20～24歳	511	1,012	1.98
25～29歳	967	1,012	1.05
30～34歳	936	1,007	1.08
35～39歳	821	990	1.21
40～44歳	893	937	1.05
45～49歳	1,020	904	0.89
50～54歳	1,031	904	0.88
55～59歳	916	895	0.98
60～64歳	919	636	0.69
65歳以上	845	541	0.64
<b>年齢計</b>	<b>8,990</b>	<b>9,738</b>	<b>1.08</b>



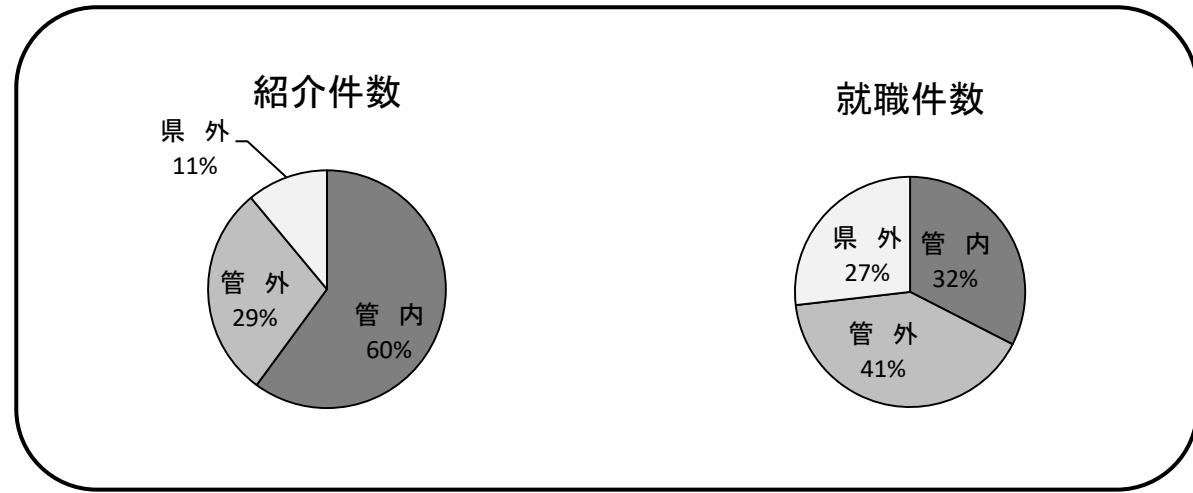
## 地域別の紹介・就職状況

R2年9月

ハローワーク浦和

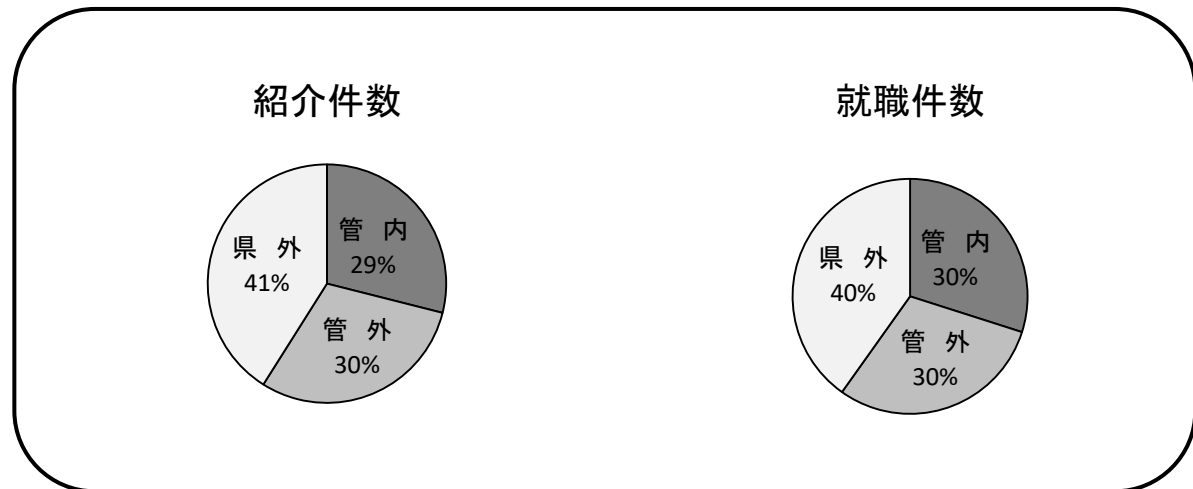
### [ 常用 ]

	紹介件数	就職件数
管内	838	40
管外	403	50
県外	154	33
管内外計	<b>1,395</b>	<b>123</b>



### [ 常用的パート ]

	紹介件数	就職件数
管内	189	38
管外	196	38
県外	268	51
管内外計	<b>653</b>	<b>127</b>



# 中途採用賃金情報(浦和管内平均)

2年 7月～ 9月

ハローワーク浦和

[職種別]

単位:千円

	年齢別平均賃金		～19歳	20～24歳	25～29歳	30～34歳	35～39歳	40～44歳	45～49歳	50～54歳	55～59歳	60歳～
	対象人数	平均賃金	賃金	賃金	賃金	賃金	賃金	賃金	賃金	賃金	賃金	賃金
職業計	4,188	261	192	209	230	245	252	244	239	250	255	294
管理的職業	49	325	-	228	274	278	286	261	392	416	459	368
専門的・技術的職業	2,295	287	189	223	241	279	259	252	238	258	260	308
事務的職業	335	245	229	203	211	248	251	238	283	305	309	229
販売の職業	370	190	147	174	207	179	214	187	177	194	214	213
サービスの職業	516	239	196	210	227	241	259	253	256	260	237	198
保安の職業	217	191	203	196	193	206	190	229	194	196	194	179
農林漁業の職業	10	193	-	205	-	230	-	208	208	150	150	213
生産工程の職業	71	242	199	223	213	183	223	249	217	321	366	214
輸送・機械運転の職業	108	255	-	248	247	207	277	254	283	272	275	185
建設・採掘の職業	147	267	226	234	258	260	314	338	262	262	307	260
運搬・清掃・包装等の職業	70	207	-	215	210	255	267	290	241	173	257	141

[産業別]

	年齢別平均賃金		～19歳	20～24歳	25～29歳	30～34歳	35～39歳	40～44歳	45～49歳	50～54歳	55～59歳	60歳～
	対象人数	平均賃金	賃金	賃金	賃金	賃金	賃金	賃金	賃金	賃金	賃金	賃金
産業計	4,188	261	192	209	230	245	252	244	239	250	255	294
農林・漁業・鉱業	6	317	-	230	500	265	330	310	-	-	-	-
建設業	219	274	213	232	267	238	303	290	292	323	367	280
製造業	86	251	-	188	215	229	247	278	265	334	236	251
情報通信	40	335	-	220	269	391	390	312	350	376	489	400
運輸業	109	232	-	245	245	208	304	246	242	217	223	198
卸売・小売業	520	204	171	188	210	224	233	200	189	199	230	185
金融・保険・不動産	78	235	-	187	230	241	211	221	355	360	292	147
飲食・宿泊	67	259	165	194	259	292	324	282	310	278	218	168
医療・福祉	862	232	200	215	224	258	238	244	243	241	230	194
サービス	405	218	208	207	206	224	248	251	246	229	239	186
公務・その他	1,796	300	195	216	235	255	249	250	270	302	318	313

(注)この資料は、雇用保険資格取得データによる基準内賃金の平均賃金です。

# 中途採用賃金情報（埼玉全県平均）

2年 7月～ 9月

ハローワーク浦和

[職種別]

単位：千円

	年齢別平均賃金		～19歳	20～24歳	25～29歳	30～34歳	35～39歳	40～44歳	45～49歳	50～54歳	55～59歳	60歳～
	対象人数	平均賃金	賃金	賃金	賃金	賃金	賃金	賃金	賃金	賃金	賃金	賃金
職業計	29,328	241	195	210	231	240	247	249	248	254	251	255
管理的職業	823	289	153	202	226	250	273	296	328	360	451	321
専門的・技術的職業	6,914	272	197	223	256	269	275	269	271	271	274	301
事務的職業	3,114	231	188	198	213	234	235	232	239	258	263	244
販売の職業	3,124	212	164	190	207	212	222	227	212	221	229	224
サービスの職業	5,103	223	190	199	217	226	238	240	233	237	220	197
保安の職業	577	184	203	198	203	198	184	216	188	184	191	172
農林漁業の職業	91	200	180	169	226	182	204	193	175	254	152	181
生産工程の職業	2,675	212	181	195	204	217	222	218	221	223	226	185
輸送・機械運転の職業	2,553	258	210	242	256	258	257	274	269	268	258	221
建設・採掘の職業	2,471	273	216	244	266	268	289	291	311	296	295	272
運搬・清掃・包装等の職業	1,883	218	197	206	214	220	219	234	228	237	220	191

[産業別]

	年齢別平均賃金		～19歳	20～24歳	25～29歳	30～34歳	35～39歳	40～44歳	45～49歳	50～54歳	55～59歳	60歳～
	対象人数	平均賃金	賃金	賃金	賃金	賃金	賃金	賃金	賃金	賃金	賃金	賃金
産業計	29,328	241	195	210	231	240	247	249	248	254	251	255
農林・漁業・鉱業	83	201	170	185	225	197	207	216	207	203	210	146
建設業	3,479	268	216	239	261	261	280	276	298	294	294	267
製造業	3,463	235	188	198	214	233	246	248	259	260	244	218
情報通信	286	310	-	224	293	314	325	325	348	365	329	322
運輸業	3,894	243	202	227	241	239	243	256	249	255	240	222
卸売・小売業	4,077	220	170	190	217	224	230	236	219	235	238	213
金融・保険・不動産	898	229	250	196	208	224	231	237	250	302	265	201
飲食・宿泊	752	237	171	214	226	240	265	244	249	266	227	212
医療・福祉	5,855	239	188	216	241	255	247	246	241	242	245	209
サービス	2,893	217	194	201	209	225	233	232	231	228	234	185
公務・その他	3,648	265	178	192	219	232	242	242	252	269	278	310

(注)この資料は、雇用保険資格取得データによる基準内賃金の平均賃金です。