

ハローワークくまがや

労働市場 ニュース

令和2年9月分

【熊谷公共職業安定所】

〒360-0014 熊谷市箱田5-6-2 TEL 048-522-5656 FAX 048-524-5690

【マザーズコーナー】

〒360-0014 熊谷市箱田5-6-2 TEL 048-522-5656 FAX 048-524-5690

【深谷市ふるさとハローワーク】

〒366-0052 深谷市上柴町西4丁目2-6
上柴複合施設3F『キララ上柴』内
TEL 048-551-2501 FAX 048-575-0265

【よりのジョブセンター】

〒369-1292 大里郡寄居町大字寄居1180-1 寄居町役場2F
TEL 048-586-1331 FAX 048-501-3352

当所の労働市場の動き

【求職関係】

- 新規求職者数は 994人で前年同月比 3.1%の増加。
- 有効求職者数は 5,157人で前年同月比15.0%の増加。

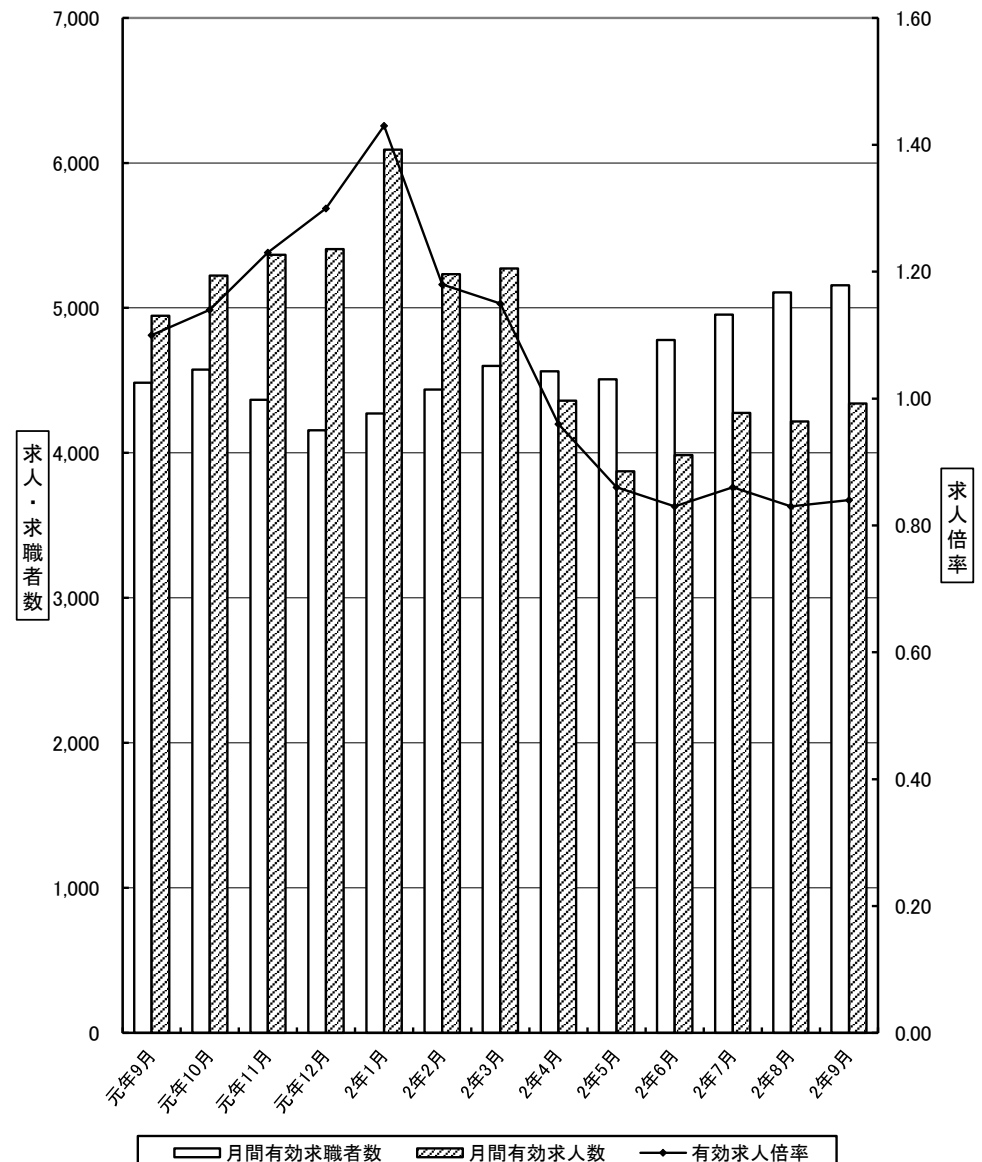
【求人関係】

○新規求人数は1,653人で前年同月比 0.4%の減少。
産業別では、宿泊業、飲食サービス業、建設業、サービス業(他に分類されないもの)等5産業で増加。運輸業、郵便業、生活関連サービス業、娯楽業、製造業等6産業で減少。

【有効求人倍率】

- 9月の有効求人倍率は0.84倍となり、前月より0.01ポイント上昇。

求人求職状況の推移



人と企業を結ぶ公共職業安定所 10月30日発行

* 埼玉労働局HPより埼玉労働市場ニュースがご覧いただけます。 <https://jsite.mhlw.go.jp/saitama-roudoukyoku/>

一 般 職 業 紹 介 状 況 (1)
(新規学卒者を除きパートタイムを含む)

ハローワーク熊谷

年度・月	1. 新規求職申込件数		2. 新規求人数		3. 月間有効求職者数		4. 月間有効求人数		5. 紹介件数		6. 就職件数		7. 就職率		8. 充足数		9. 求人倍率					
	前年比		前年比		前年比		前年比		前年比		前年比		前年差		前年比		新規		有効		有効 (埼玉県)	
																		前年	前年	前年	前年	
平成27年度平均	1,231	▲2.7	1,657	▲2.8	5,218	▲2.7	4,681	▲1.0	1,951	▲7.2	337	▲5.5	27.4%	▲0.8	323	▲3.7	1.35	—	0.90	—	0.89	—
平成28年度平均	1,149	▲6.7	1,848	11.5	4,873	▲6.6	5,243	12.0	1,825	▲6.4	346	2.6	30.1%	2.7	308	▲4.8	1.61	—	1.08	—	1.08	—
平成29年度平均	1,136	▲1.1	1,947	5.4	4,806	▲1.4	5,601	6.8	1,669	▲8.6	347	0.3	30.5%	0.4	324	5.2	1.71	—	1.17	—	1.26	—
平成30年度平均	1,035	▲8.9	1,773	▲9.0	4,418	▲8.1	5,127	▲8.5	1,320	▲20.9	312	▲10.2	30.1%	▲0.4	285	▲11.9	1.71	—	1.16	—	1.33	—
令和元年度平均	1,019	▲1.6	1,764	▲0.5	4,512	2.1	5,195	1.3	1,221	▲7.5	283	▲9.2	27.8%	▲2.3	267	▲6.4	1.73	—	1.15	—	1.28	—
令和元年9月	964	▲1.1	1,659	▲6.7	4,485	5.1	4,945	▲3.8	1,288	5.7	277	10.8	28.7%	3.1	276	7.8	1.72	1.82	1.10	1.21	1.29	1.33
10月	1,109	▲3.1	1,925	▲6.4	4,575	2.4	5,223	▲3.3	1,183	▲12.8	310	▲11.4	28.0%	▲2.6	308	▲4.3	1.74	1.80	1.14	1.21	1.31	1.36
11月	817	▲7.4	1,848	19.6	4,366	1.1	5,367	3.2	1,106	▲9.8	260	▲0.4	31.8%	2.2	229	▲12.3	2.26	1.75	1.23	1.21	1.35	1.39
12月	781	11.4	1,770	5.2	4,157	3.7	5,406	6.7	1,021	1.6	260	▲11.0	33.3%	▲8.4	243	▲5.4	2.27	2.40	1.30	1.26	1.43	1.46
令和2年1月	1,139	2.8	1,721	▲10.6	4,272	3.5	6,092	17.8	1,060	▲9.3	184	▲30.6	16.2%	▲7.7	195	▲11.8	1.51	1.74	1.43	1.25	1.34	1.46
2月	983	▲4.1	1,909	13.0	4,437	4.9	5,233	▲0.1	1,302	▲1.8	241	▲10.7	24.5%	▲1.8	243	▲2.8	1.94	1.65	1.18	1.24	1.29	1.43
3月	1,059	3.3	1,705	▲5.6	4,601	3.9	5,273	▲0.6	1,347	▲10.4	324	11.7	30.6%	2.3	330	12.2	1.61	1.76	1.15	1.20	1.21	1.36
4月	1,087	▲14.9	1,065	▲42.9	4,563	▲1.5	4,361	▲14.4	1,019	▲21.4	193	▲47.1	17.8%	▲10.8	195	▲39.3	0.98	1.46	0.96	1.10	1.07	1.23
5月	943	▲19.4	1,490	▲1.5	4,508	▲5.7	3,873	▲21.5	769	▲38.7	164	▲50.2	17.4%	▲10.7	164	▲44.8	1.58	1.29	0.86	1.03	0.97	1.20
6月	1,223	28.2	1,572	▲12.6	4,779	1.8	3,986	▲19.0	1,206	▲4.6	225	▲25.5	18.4%	▲13.3	211	▲21.0	1.29	1.89	0.83	1.05	0.89	1.22
7月	1,062	2.5	1,399	▲17.7	4,954	6.7	4,275	▲11.7	1,277	▲6.1	221	▲25.6	20.8%	▲7.9	211	▲23.0	1.32	1.64	0.86	1.04	0.89	1.25
8月	945	1.1	1,445	▲17.6	5,108	13.6	4,217	▲15.7	1,063	▲9.4	227	▲7.3	24.0%	▲2.2	203	▲7.7	1.53	1.88	0.83	1.11	0.86	1.29
9月	994	3.1	1,653	▲0.4	5,157	15.0	4,341	▲12.2	1,169	▲9.2	246	▲11.2	24.7%	▲4.0	249	▲9.8	1.66	1.72	0.84	1.10	0.86	1.29

(注) 数値は原数値。

(熊谷0209-01)

主要産業別、規模別一般新規求人状況

ハローワーク熊谷

○ 主要産業別、規模別一般新規求人状況（新規学卒者を除く）

令和2年9月

産業・規模		全数	パート除く	常用	臨時・季節	パートタイム
新規求人 数 (人)	合計	1,653	1,094	1,027	67	559
	D 建設業	211	194	194	0	17
	E 製造業	172	120	111	9	52
	G 情報通信業	21	19	19	0	2
	H 運輸業, 郵便業	62	49	49	0	13
	I 卸売業, 小売業	156	50	47	3	106
	L 学術研究, 専門・技術サービス業	29	16	16	0	13
	M 宿泊業, 飲食サービス業	41	21	21	0	20
	N 生活関連サービス業, 娯楽業	66	30	30	0	36
	O 教育, 学習支援業	27	21	21	0	6
	P 医療, 福祉	505	342	341	1	163
	R サービス業（他に分類されないもの）	308	204	152	52	104
	上記以外	55	28	26	2	27
	(規模別)					
	29人以下	1,070	713	666	47	357
	30～99人	434	292	281	11	142
	100～299人	100	64	59	5	36
300～499人	25	14	10	4	11	
500～999人	22	9	9	0	13	
1,000人以上	2	2	2	0	0	
対前年 同月 比 (%)	合計	▲0.4	4.5	8.6	▲33.7	▲8.7
	D 建設業	61.1	52.8	52.8	-	325.0
	E 製造業	▲35.3	▲45.5	▲42.2	▲67.9	13.0
	G 情報通信業	▲8.7	▲13.6	▲13.6	-	100.0
	H 運輸業, 郵便業	▲48.3	▲47.9	▲46.2	(3)	▲50.0
	I 卸売業, 小売業	▲9.8	▲39.8	▲40.5	▲25.0	17.8
	L 学術研究, 専門・技術サービス業	7.4	0.0	0.0	-	18.2
	M 宿泊業, 飲食サービス業	412.5	950.0	950.0	-	233.3
	N 生活関連サービス業, 娯楽業	▲47.2	▲49.2	▲46.4	(3)	▲45.5
	O 教育, 学習支援業	▲18.2	▲19.2	▲19.2	-	▲14.3
	P 医療, 福祉	2.4	50.0	49.6	-	▲38.5
	R サービス業（他に分類されないもの）	52.5	47.8	97.4	▲14.8	62.5
	上記以外	▲5.2	▲12.5	▲13.3	0.0	3.8
	(規模別)					
	29人以下	15.4	29.2	33.7	▲13.0	▲4.8
	30～99人	▲8.6	1.7	3.3	▲26.7	▲24.5
	100～299人	▲39.4	▲53.6	▲53.2	▲58.3	33.3
300～499人	▲52.8	▲60.0	▲60.0	▲60.0	▲38.9	
500～999人	▲40.5	▲74.3	▲64.0	(10)	550.0	
1,000人以上	0.0	-	-	-	(2)	

○ 主要産業における対前年同月比の推移（新規学卒者を除く）

(%)

産業	業	元年				2年								
		9月	10月	11月	12月	1月	2月	3月	4月	5月	6月	7月	8月	9月
パート タイム を含む	合計	▲6.7	▲6.4	19.6	5.2	▲10.6	13.0	▲5.6	▲42.9	▲1.5	▲12.6	▲17.7	▲17.6	▲0.4
	D 建設業	20.2	19.1	16.0	19.0	▲20.0	▲21.8	▲21.6	▲19.3	▲19.9	0.0	▲3.5	▲19.8	61.1
	E 製造業	▲27.1	▲21.4	19.8	▲30.3	1.9	2.7	▲47.1	▲42.7	▲3.3	▲55.8	▲55.0	▲18.5	▲35.3
	G 情報通信業	43.8	0.0	93.3	53.8	47.1	28.6	▲61.1	▲55.0	▲76.9	▲74.6	25.0	▲78.1	▲8.7
	H 運輸業, 郵便業	27.7	▲16.7	▲31.3	10.4	▲29.8	▲28.8	▲20.9	▲30.3	▲51.1	2.4	▲8.3	14.1	▲48.3
	I 卸売業, 小売業	▲22.4	▲5.5	28.1	▲17.2	▲25.1	▲25.6	8.0	▲34.6	▲35.3	▲27.4	▲23.5	▲33.9	▲9.8
	L 学術研究, 専門・技術サービス業	▲18.2	▲38.1	55.6	72.7	157.1	▲79.2	132.4	▲21.4	▲85.2	▲34.8	58.3	100.0	7.4
	M 宿泊業, 飲食サービス業	▲91.6	▲34.8	189.5	▲46.0	▲15.9	65.5	▲3.4	▲81.9	193.8	218.2	▲53.3	17.4	412.5
	N 生活関連サービス業, 娯楽業	76.1	▲9.5	▲37.3	111.9	182.4	▲55.0	22.8	▲36.6	79.5	▲59.8	19.1	11.9	▲47.2
	O 教育, 学習支援業	▲28.3	▲3.6	▲34.8	55.6	▲42.1	48.5	26.5	▲62.5	▲30.0	30.8	66.7	▲46.7	▲18.2
	P 医療, 福祉	7.2	4.7	40.5	33.7	▲7.9	41.4	2.4	▲43.4	37.4	7.1	16.9	▲11.0	2.4
	R サービス業（他に分類されないもの）	▲3.8	▲6.8	▲9.4	▲8.3	▲36.1	74.9	10.5	▲54.0	▲33.6	31.3	▲48.5	▲42.4	52.5
	上記以外	1.8	11.1	21.6	21.4	33.3	10.1	8.2	▲20.3	27.3	▲16.0	43.1	17.5	▲5.2

- (注) 1. 数値は原数値。
 2. 平成25年10月改定の「日本標準産業分類」に基づく区分により表章したもの。
 3. 対前年同月比の()は前年度実数値。

一 般 職 業 紹 介 状 況 (2)

ハローワーク熊谷

年度・月	10. 産業別一般新規求人状況																	
	建設		製造		情報通信		運輸・郵便		卸売・小売		学術研究・専門・技術サービス		宿泊・飲食サービス		生活関連サービス・娯楽		教育・学習支援	
	前年比	前年比	前年比	前年比	前年比	前年比	前年比	前年比	前年比	前年比	前年比	前年比	前年比	前年比	前年比	前年比	前年比	
平成27年度平均	113	3.7	233	15.9	28	12.0	102	3.0	158	▲43.4	23	9.5	75	31.6	77	26.2	23	15.0
平成28年度平均	118	4.4	249	6.9	40	42.9	122	19.6	188	19.0	19	▲17.4	97	29.3	104	35.1	24	4.3
平成29年度平均	118	0.0	289	16.1	32	▲20.0	125	2.5	204	8.5	29	52.6	109	12.4	94	▲9.6	25	4.2
平成30年度平均	125	5.9	274	▲5.2	24	▲25.0	124	▲0.8	195	▲4.4	31	6.9	74	▲32.1	67	▲28.7	28	12.0
令和元年度平均	141	12.8	236	▲13.9	32	33.3	103	▲16.9	182	▲6.7	28	▲9.7	61	▲17.6	71	6.0	28	0.0
令和元年9月	131	20.2	266	▲27.1	23	43.8	120	27.7	173	▲22.4	27	▲18.2	8	▲91.6	125	76.1	33	▲28.3
10月	193	19.1	253	▲21.4	31	0.0	170	▲16.7	222	▲5.5	13	▲38.1	75	▲34.8	67	▲9.5	27	▲3.6
11月	123	16.0	236	19.8	29	93.3	66	▲31.3	173	28.1	42	55.6	55	189.5	32	▲37.3	30	▲34.8
12月	119	19.0	292	▲30.3	40	53.8	74	10.4	169	▲17.2	19	72.7	27	▲46.0	89	111.9	42	55.6
令和2年1月	132	▲20.0	218	1.9	25	47.1	139	▲29.8	158	▲25.1	54	157.1	111	▲15.9	96	182.4	11	▲42.1
2月	133	▲21.8	229	2.7	9	28.6	57	▲28.8	166	▲25.6	11	▲79.2	48	65.5	27	▲55.0	49	48.5
3月	98	▲21.6	172	▲47.1	14	▲61.1	87	▲20.9	203	8.0	79	132.4	56	▲3.4	97	22.8	43	26.5
4月	121	▲19.3	106	▲42.7	9	▲55.0	101	▲30.3	142	▲34.6	11	▲21.4	25	▲81.9	45	▲36.6	6	▲62.5
5月	129	▲19.9	178	▲3.3	12	▲76.9	45	▲51.1	99	▲35.3	4	▲85.2	47	193.8	70	79.5	7	▲30.0
6月	144	0.0	138	▲55.8	16	▲74.6	85	2.4	146	▲27.4	15	▲34.8	35	218.2	41	▲59.8	51	30.8
7月	136	▲3.5	121	▲55.0	10	25.0	122	▲8.3	137	▲23.5	19	58.3	63	▲53.3	56	19.1	25	66.7
8月	138	▲19.8	172	▲18.5	14	▲78.1	73	14.1	109	▲33.9	30	100.0	54	17.4	66	11.9	8	▲46.7
9月	211	61.1	172	▲35.3	21	▲8.7	62	▲48.3	156	▲9.8	29	7.4	41	412.5	66	▲47.2	27	▲18.2

年度・月	11. 規模別一般新規求人状況(事業所規模)																				
	医療・福祉			サービス			左記以外			29人以下		30~99人		100~299人		300~499人		500~999人		1000人以上	
	前年比	前年比	前年比	前年比	前年比	前年比	前年比	前年比	前年比	前年比	前年比	前年比	前年比	前年比	前年比	前年比	前年比	前年比	前年比		
平成27年度平均	476	15.0	253	▲21.2	96	0.0	972	0.3	447	▲11.1	172	1.2	52	2.0	12	9.1	2	0.0			
平成28年度平均	514	8.0	273	7.9	100	4.2	1,055	8.5	483	8.1	228	32.6	54	3.8	23	91.7	5	150.0			
平成29年度平均	522	1.6	290	6.2	109	9.0	1,130	7.1	486	0.6	257	12.7	39	▲27.8	30	30.4	6	20.0			
平成30年度平均	509	▲2.5	245	▲15.5	76	▲30.3	1,036	▲8.3	454	▲6.6	229	▲10.9	33	▲15.4	17	▲43.3	4	▲33.3			
令和元年度平均	570	12.0	233	▲4.9	81	6.6	1,038	0.2	456	0.4	197	▲14.0	36	9.1	31	82.4	6	50.0			
令和元年9月	493	7.2	202	▲3.8	58	1.8	927	▲6.6	475	7.2	165	▲46.6	53	65.6	37	1133.3	2	-			
10月	538	4.7	276	▲6.8	60	11.1	1,155	0.9	541	▲10.9	201	▲12.2	11	▲56.0	16	▲67.3	1	0.0			
11月	697	40.5	202	▲9.4	163	21.6	1,191	28.8	337	1.8	262	6.9	25	▲7.4	31	82.4	2	-			
12月	631	33.7	166	▲8.3	102	21.4	925	0.4	438	7.4	261	2.8	81	3.8	50	212.5	15	150.0			
令和2年1月	480	▲7.9	209	▲36.1	88	33.3	918	▲20.6	498	▲8.5	222	8.8	43	186.7	22	633.3	18	500.0			
2月	769	41.4	313	74.9	98	10.1	1,079	4.3	545	37.3	190	▲12.0	37	37.0	44	780.0	14	40.0			
3月	566	2.4	211	10.5	79	8.2	1,030	▲3.9	432	▲2.3	153	▲33.2	51	64.5	35	9.4	4	-			
4月	317	▲43.4	131	▲54.0	51	▲20.3	574	▲53.2	361	▲24.0	115	▲17.3	11	▲35.3	1	▲66.7	3	▲40.0			
5月	661	37.4	154	▲33.6	84	27.3	1,000	8.6	311	▲16.4	92	▲49.5	74	2366.7	6	▲82.9	7	-			
6月	615	7.1	218	31.3	68	▲16.0	1,000	5.0	413	▲7.4	106	▲60.6	21	▲66.1	29	▲54.0	3	▲57.1			
7月	485	16.9	152	▲48.5	73	43.1	809	▲22.4	386	▲23.7	176	63.0	9	▲76.9	18	260.0	1	-			
8月	567	▲11.0	140	▲42.4	74	17.5	898	▲17.2	417	2.0	81	▲61.8	29	107.1	14	▲57.6	6	200.0			
9月	505	2.4	308	52.5	55	▲5.2	1,070	15.4	434	▲8.6	100	▲39.4	25	▲52.8	22	▲40.5	2	0.0			

(注)1. 数値は原数値。
 2. 産業分類(平成25年10月改訂「日本標準産業分類」)に基づく区分により表章している。
 3. 情報通信業には、通信業、放送業、ソフトウェア業、情報処理・提供サービス業、インターネット付随サービス業等が含まれる。
 学術研究・専門・技術サービス業には学術・開発研究機関、法律事務所、広告業、獣医学、土木建築サービス業、機械設計業等が含まれる。
 生活関連サービス・娯楽業には洗濯・理容・美容・浴場業、旅行業、娯楽業等が含まれる。
 サービス業には、廃棄物処理業、自動車整備業、機械等修理業、職業紹介・労働者派遣業、警備業等が含まれる。
 4. 前年比の()は前年度実数値。
 (熊谷0209-02-2)

パートタイム職業紹介状況

項目 年度・月	1. 新規求職申込件数		2. 新規求人数		3. 月間有効求職者数		4. 月間有効求人数		5. 紹介件数		6. 就職件数		7. 充足数		8. 求人倍率			
	前年比		前年比		前年比		前年比		前年比		前年比		前年比		新 規		有 効	
	原数値	前年差	原数値	前年差	原数値	前年差	原数値	前年差	原数値	前年差	原数値	前年差	原数値	前年差	原数値	前年差	原数値	前年差
平成27年度平均	379	▲ 5.8	667	▲ 9.4	1,680	▲ 2.1	1,856	▲ 4.0	489	▲ 8.9	132	0.8	127	▲ 1.6	1.76	▲ 0.07	1.10	▲ 0.03
平成28年度平均	372	▲ 1.7	726	8.8	1,628	▲ 3.1	2,030	9.4	477	▲ 2.5	129	▲ 2.3	117	▲ 7.9	1.95	0.19	1.25	0.15
平成29年度平均	375	0.8	727	0.1	1,657	1.8	2,053	1.1	480	0.6	135	4.7	123	5.1	1.94	▲ 0.01	1.24	▲ 0.01
平成30年度平均	379	1.1	656	▲ 9.8	1,646	▲ 0.7	1,872	▲ 8.8	429	▲ 10.6	131	▲ 3.0	120	▲ 2.4	1.73	▲ 0.21	1.14	▲ 0.10
令和元年度平均	367	▲ 3.2	656	0.0	1,693	2.9	1,879	0.4	430	0.2	122	▲ 6.9	113	▲ 5.8	1.79	0.06	1.11	▲ 0.03
令和元年9月	359	▲ 5.3	612	▲ 8.0	1,701	8.1	1,757	▲ 7.3	460	27.4	127	33.7	113	8.7	1.70	▲ 0.05	1.03	▲ 0.18
10月	411	▲ 3.3	679	3.2	1,716	3.2	1,802	▲ 4.5	410	4.9	127	▲ 4.5	124	6.9	1.65	0.10	1.05	▲ 0.08
11月	276	▲ 17.4	740	20.5	1,610	▲ 2.1	1,980	5.7	398	▲ 8.5	116	11.5	95	▲ 12.0	2.68	0.84	1.23	0.09
12月	265	13.7	675	12.1	1,511	▲ 0.8	2,015	13.1	363	15.6	118	7.3	115	15.0	2.55	▲ 0.03	1.33	0.16
令和2年1月	406	4.4	710	▲ 1.4	1,535	0.1	2,275	23.4	414	0.0	82	▲ 26.8	82	▲ 11.8	1.75	▲ 0.10	1.48	0.28
2月	345	▲ 7.5	630	▲ 5.4	1,600	2.5	1,925	▲ 1.0	477	▲ 6.1	120	▲ 3.2	106	3.9	1.83	0.04	1.20	▲ 0.05
3月	361	▲ 8.8	675	▲ 1.5	1,649	▲ 1.4	1,916	▲ 5.8	478	▲ 10.8	142	10.1	140	▲ 0.7	1.87	0.14	1.16	▲ 0.06
4月	402	▲ 17.8	441	▲ 31.3	1,670	▲ 6.0	1,539	▲ 15.4	404	▲ 12.9	90	▲ 41.6	85	▲ 37.0	1.10	▲ 0.21	0.92	▲ 0.10
5月	347	▲ 24.2	409	▲ 29.1	1,673	▲ 10.4	1,290	▲ 27.5	266	▲ 40.8	70	▲ 50.4	67	▲ 48.1	1.18	▲ 0.08	0.77	▲ 0.18
6月	436	27.9	503	▲ 25.8	1,771	▲ 3.2	1,261	▲ 28.3	437	▲ 0.2	115	▲ 14.8	86	▲ 25.9	1.15	▲ 0.84	0.71	▲ 0.25
7月	373	▲ 0.5	608	▲ 6.3	1,806	0.2	1,440	▲ 18.2	450	4.2	105	▲ 9.5	86	▲ 26.5	1.63	▲ 0.10	0.80	▲ 0.18
8月	310	▲ 4.0	416	▲ 30.8	1,825	6.4	1,404	▲ 20.5	367	▲ 1.3	100	9.9	80	2.6	1.34	▲ 0.52	0.77	▲ 0.26
9月	369	2.8	559	▲ 8.7	1,845	8.5	1,488	▲ 15.3	429	▲ 6.7	124	▲ 2.4	101	▲ 10.6	1.51	▲ 0.19	0.81	▲ 0.22

(注) 数値は原数値。

中高年齢者職業紹介状況(パートタイムを除く常用)

項目 年度・月	1. 新規求職申込件数		2. 月間有効求職者数		3. 月間有効求人数		4. 紹介件数		5. 就職件数		6. 有効求人倍率	
	うち55歳以上		うち55歳以上		うち55歳以上		うち55歳以上		うち55歳以上		うち55歳以上	
	原数値	前年差	原数値	前年差	原数値	前年差	原数値	前年差	原数値	前年差	原数値	前年差
平成27年度平均	283	126	1,299	640	959	554	454	172	55	19	0.74	0.87
平成28年度平均	267	116	1,245	578	1,106	634	445	164	62	22	0.89	1.10
平成29年度平均	286	126	1,252	579	1,161	668	417	147	65	24	0.93	1.15
平成30年度平均	261	124	1,137	550	993	523	338	136	64	28	0.87	0.95
令和元年度平均	267	122	1,198	578	1,071	540	310	128	61	27	0.89	0.93
令和元年9月	239	123	1,184	568	1,022	515	326	133	55	19	0.86	0.91
10月	305	123	1,224	577	1,109	556	316	123	66	24	0.91	0.96
11月	217	98	1,183	571	1,112	558	281	133	66	29	0.94	0.98
12月	207	76	1,122	522	1,102	553	272	121	61	26	0.98	1.06
令和2年1月	341	176	1,179	578	1,220	612	240	116	40	21	1.03	1.06
2月	253	106	1,228	594	1,098	565	317	131	50	25	0.89	0.95
3月	309	147	1,310	640	1,121	580	349	143	66	29	0.86	0.91
4月	322	180	1,298	646	960	496	224	91	34	16	0.74	0.77
5月	262	137	1,297	667	869	456	219	87	39	17	0.67	0.68
6月	361	173	1,392	716	926	485	342	159	37	16	0.67	0.68
7月	340	156	1,504	746	968	498	389	160	61	26	0.64	0.67
8月	309	140	1,565	769	915	461	363	158	55	21	0.58	0.60
9月	286	127	1,598	784	946	482	368	170	50	20	0.59	0.61

(注) 1. 数値は原数値。

2. 求人は原則年齢不問であり、月間有効求人数及び有効求人倍率は求人数を技術的に按分し算出したものである(求人数均等配分方式)。

雇用保険関係業務取扱状況

項目 年度・月	1. 適用事業所数		2. 被保険者数		3. 資格取得者数		4. 資格喪失者数		5. 受給資格決定件数		6. 受給者実人員		うち45歳以上		7. 基本手当支給金額		8. 就職促進給付		
	前年比	前年比	前年比	前年比	前年比	前年比	前年比	前年比	前年比	前年比	前年比	前年比	前年比	前年比	前年比	前年比	前年比	前年比	前年比
	年度末		年度末		月平均		月平均		月平均		月平均		月平均		年度計		年度計		年度計
平成27年度	4,620	3.1	85,639	1.0	1,619	▲ 6.0	1,496	▲ 3.2	375	▲ 1.3	1,208	▲ 2.3	688	▲ 2.7	1,814,679,563	▲ 3.0	1,226	26.9	365,789,707
平成28年度	4,818	4.3	87,546	2.2	1,726	6.6	1,471	▲ 1.7	363	▲ 3.2	1,122	▲ 7.1	658	▲ 4.4	1,692,754,162	▲ 6.7	1,389	13.3	415,481,487
平成29年度	4,983	3.4	89,882	2.7	1,783	3.3	1,553	5.6	356	▲ 1.9	1,121	▲ 0.1	660	0.3	1,715,224,923	1.3	1,363	▲ 1.9	489,503,438
平成30年度	5,061	1.6	91,730	2.1	1,666	▲ 6.6	1,540	▲ 0.8	343	▲ 3.7	1,015	▲ 9.5	581	▲ 12.0	1,522,885,387	▲ 11.2	1,255	▲ 7.9	417,288,123
令和元年度	5,087	0.5	93,031	1.4	1,547	▲ 7.1	1,483	▲ 3.7	352	2.6	1,132	11.5	649	11.7	1,761,708,599	15.7	1,147	▲ 8.6	411,867,438
令和元年9月	5,034	0.7	93,226	2.7	1,498	10.9	1,483	10.9	287	2.5	1,116	5.5	648	11.9	135,176,169	3.6	94	30.6	30,479,188
10月	5,044	0.6	93,231	2.4	1,488	▲ 25.8	1,641	▲ 5.3	452	5.6	1,144	2.9	677	11.3	163,479,110	12.1	71	▲ 11.3	24,391,141
11月	5,063	0.8	93,562	2.3	1,436	▲ 11.8	1,251	▲ 15.0	274	▲ 17.0	1,201	17.1	691	22.3	157,740,821	24.6	126	▲ 11.3	45,050,589
12月	5,068	0.7	93,629	2.0	1,184	▲ 9.5	1,158	0.1	242	8.5	1,239	25.4	714	25.5	152,452,130	34.1	89	▲ 27.6	33,104,252
令和2年1月	5,078	0.6	93,283	1.7	1,107	▲ 16.8	1,450	2.1	328	14.7	1,279	25.4	719	22.1	189,095,881	25.3	63	▲ 33.0	26,674,945
2月	5,082	0.6	93,201	1.6	1,230	▲ 7.1	1,179	▲ 5.7	297	0.3	1,129	20.6	643	15.6	139,182,168	26.7	98	27.3	37,030,906
3月	5,087	0.5	93,031	1.4	1,371	0.7	1,561	10.9	332	10.7	1,183	26.3	667	22.4	149,846,674	30.6	105	2.9	34,590,497
4月	5,097	0.5	92,609	0.9	2,387	▲ 8.5	2,638	5.0	421	▲ 12.7	1,121	16.2	638	15.0	140,703,865	12.9	2	▲ 96.9	255,148
5月	5,107	0.5	92,538	▲ 0.3	1,555	▲ 35.8	1,462	0.5	510	4.7	1,247	20.1	723	21.3	154,729,139	21.4	35	▲ 63.2	11,884,547
6月	5,125	0.8	93,068	0.0	1,885	21.5	1,553	15.6	621	49.3	1,506	41.4	853	40.3	188,929,135	46.0	131	22.4	49,061,818
7月	4,997	▲ 1.9	92,726	▲ 0.5	1,205	▲ 17.2	1,491	3.0	476	36.4	1,613	43.6	928	46.6	215,044,702	39.4	73	▲ 43.4	27,437,919
8月	4,999	▲ 2.0	92,441	▲ 0.7	1,127	▲ 7.2	1,300	▲ 1.3	470	72.8	1,615	46.2	941	48.2	200,686,349	44.4	82	▲ 21.9	22,855,475
9月	4,998	▲ 0.7	92,354	▲ 0.9	1,173	▲ 21.7	1,309	▲ 11.7	363	26.5	1,647	47.6	982	51.5	229,814,333	70.0	84	▲ 10.6	27,714,899

項目 年度・月	9. 高齢求職者給付			10. 高齢雇用継続給付			11. 育児休業給付						12. 教育訓練給付			13. 介護休業給付		
	受給者数	前年比	金額(円)	受給者実人員	前年比	金額(円)	基本給付金関係		職場復帰給付金関係		教育訓練給付		介護休業給付					
	年度計		年度計	年度計		年度計	受給者数	前年比	金額(円)	受給者数	前年比	金額(円)	受給者数	前年比	金額(円)	受給者数	前年比	金額(円)
平成27年度	640	10.9	139,969,203	14,513	▲ 1.4	368,873,746	5,344	6.8	665,848,008	0	—	0	364	4.3	12,104,685	25	19.0	4,954,046
平成28年度	716	11.9	159,059,390	14,065	▲ 3.1	362,735,064	5,721	7.1	715,793,290	0	—	0	369	1.4	13,401,181	26	4.0	8,865,826
平成29年度	666	▲ 7.0	149,784,788	13,283	▲ 5.6	347,397,118	6,101	6.6	749,989,546	0	—	0	291	▲ 21.1	10,501,786	30	15.4	9,602,070
平成30年度	817	22.7	186,211,201	13,274	▲ 0.1	353,924,746	6,483	6.3	809,443,294	0	—	0	333	14.4	11,876,768	32	6.7	11,515,146
令和元年度	793	▲ 2.9	180,433,966	13,046	▲ 1.7	354,544,467	7,151	10.3	891,433,200	0	—	0	305	▲ 8.4	10,443,815	40	25.0	10,720,394
令和元年9月	51	6.3	11,487,545	1,261	6.4	34,257,321	497	23.0	61,861,578	0	—	0	31	6.9	1,438,434	0	(5)	0
10月	57	▲ 21.9	12,168,250	943	▲ 12.1	25,608,103	582	3.7	76,055,777	0	—	0	33	▲ 15.4	1,056,428	3	▲ 40.0	1,055,709
11月	41	▲ 39.7	8,230,210	1,148	▲ 7.0	30,606,968	610	18.2	77,859,627	0	—	0	29	▲ 17.1	1,098,678	7	133.3	959,250
12月	43	2.4	9,096,771	973	▲ 1.9	27,228,041	574	15.7	72,841,755	0	—	0	39	77.3	925,564	5	—	1,349,547
令和2年1月	59	15.7	13,075,854	1,281	6.6	35,053,730	654	13.1	84,643,743	0	—	0	18	▲ 25.0	395,598	2	0.0	846,043
2月	51	10.9	12,844,519	869	▲ 11.9	24,117,680	557	▲ 7.0	69,147,434	0	—	0	26	36.8	740,733	3	200.0	436,684
3月	65	12.1	14,130,947	1,241	▲ 3.0	33,925,991	767	19.1	97,039,259	0	—	0	19	▲ 17.4	523,241	4	▲ 20.0	1,035,748
4月	83	▲ 3.5	20,759,000	817	▲ 5.2	22,529,072	614	▲ 1.3	74,139,848	0	—	0	13	▲ 38.1	469,692	2	100.0	370,130
5月	148	5.0	34,665,801	1,212	▲ 6.7	33,386,871	691	▲ 3.1	84,572,358	0	—	0	10	▲ 63.0	340,415	6	100.0	1,587,892
6月	167	114.1	39,269,857	982	9.4	26,922,406	669	37.9	81,500,367	0	—	0	16	▲ 20.0	519,494	4	0.0	1,084,933
7月	91	19.7	20,848,872	1,228	▲ 10.0	34,959,057	594	2.1	74,029,244	0	—	0	22	▲ 8.3	656,244	5	25.0	1,404,614
8月	86	91.1	20,785,893	937	3.4	25,822,069	644	26.8	81,437,032	0	—	0	28	55.6	1,185,090	2	▲ 50.0	423,614
9月	90	76.5	19,773,296	1,257	▲ 0.3	35,310,445	582	17.1	72,394,047	0	—	0	46	48.4	2,279,075	3	—	519,921

(注) 1. [5. 受給資格決定件数]は、短期雇用特例求職者給付金に係る件数を除き、高齢求職者給付金に係る件数を含む。令和2年1月分以降は速報値。

2. [11. 育児休業給付]および[13. 介護休業給付]の()は前年度実数値。

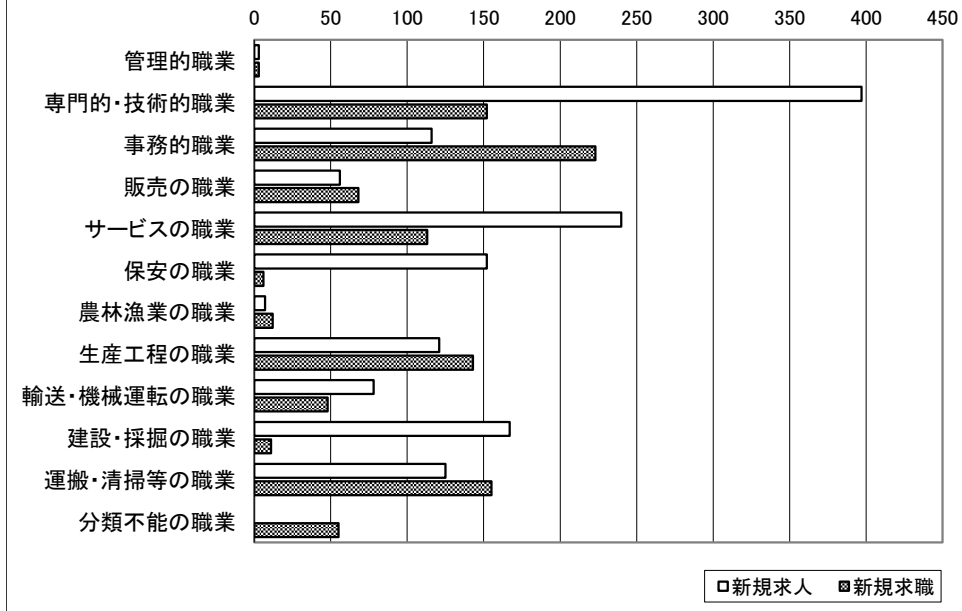
職業別業務取扱状況

9月

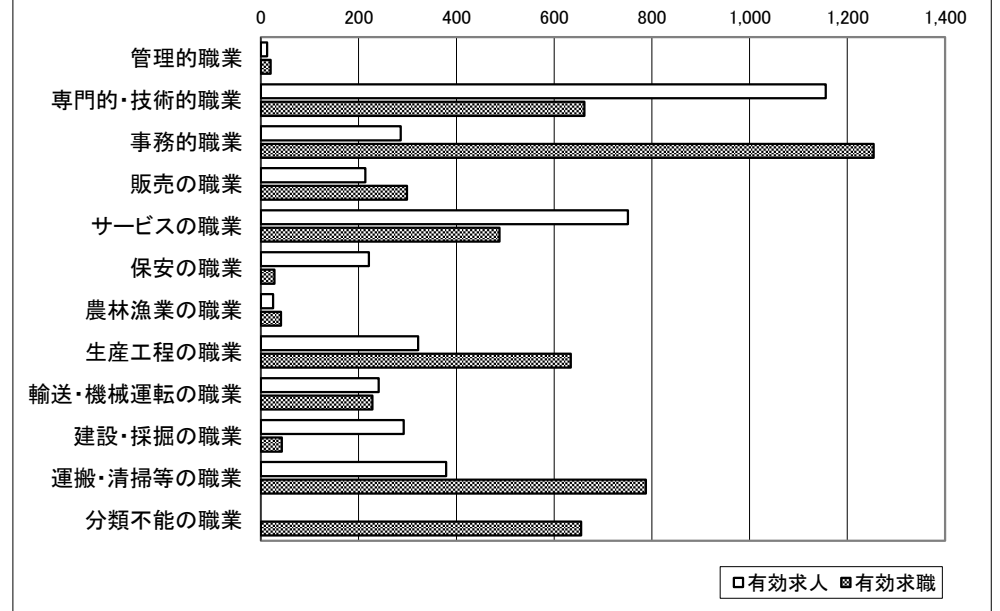
常用計

	職業計	管理的職業	専門的・技術的職業	事務的職業	販売の職業	サービスの職業	保安の職業	農林漁業の職業	生産工程の職業	輸送・機械運転の職業	建設・採掘の職業	運搬・清掃等の職業	分類不能の職業
新規求人	1,462	3	397	116	56	240	152	7	121	78	167	125	0
有効求人	3,900	13	1,156	286	214	751	221	25	322	241	292	379	0
新規求職	989	3	152	223	68	113	6	12	143	48	11	155	55
有効求職	5,140	20	662	1,254	299	488	28	41	634	228	43	788	655
紹介件数	1,073	7	135	315	76	114	14	15	163	72	15	147	0
就職件数	219	0	31	36	12	41	5	6	26	18	5	39	0
新規求人倍率	1.48	1.00	2.61	0.52	0.82	2.12	25.33	0.58	0.85	1.63	15.18	0.81	0.00
有効求人倍率	0.76	0.65	1.75	0.23	0.72	1.54	7.89	0.61	0.51	1.06	6.79	0.48	0.00
新規求人倍率(埼玉県)	1.52	0.95	2.28	0.45	1.85	3.09	8.12	1.27	1.77	2.02	6.80	1.07	0.00
有効求人倍率(埼玉県)	0.80	1.02	1.19	0.22	1.08	2.09	5.99	0.93	0.99	1.25	5.13	0.59	0.00

新規求人求職の状況



有効求人求職の状況



(注)1. 数値は原数値。

2. 職業分類(平成24年3月改定「厚生労働省編職業分類表」)に基づく区分により表章している。