

令和 2 年 8 月分

## 職業紹介業務取扱状況

### 〈毎月作成分〉

- ハローワーク管内指標（時系列）
- 求人・求職対照処理表（職種別）
- ハローワークの新規求人・求職受理時の賃金情報（職種別）
- 求人・求職のバランスシート（年齢・職種別）
- ハローワークの求人・求職状況（時系列） \*グラフ情報
- 産業別・事業所規模別求人の受理状況 \*グラフ情報
- 職種・年齢別の紹介・就職状況 \*グラフ情報
- 職種・年齢別の求人・求職状況 \*グラフ情報
- 地域別の紹介・就職状況（管内・管外・県外） \*グラフ情報

※ 令和元年12月分より、就業支援サテライト分を含む。

### 〈四半期作成分〉 \*6・9・12・3月分発行時掲載

- 中途採用賃金情報（職種・産業・年齢別・浦和管内平均）
- 中途採用賃金情報（職種・産業・年齢別・埼玉全县平均）

### 〈年1回作成分〉 \*4月分発行時（速報値）、5月分発行時（確定値）掲載

- 新規学校卒業者（職種別）初任給の平均賃金情報

発行 令和 2 年 10 月 2 日

ハローワーク浦和

# ハローワーク浦和 管内指標

ハローワーク浦和

	常用								常用的パート							
	新規求職	新規求人	有効求職	有効求人	新規求人倍率	有効求人倍率	紹介件数	就職件数	新規求職	新規求人	有効求職	有効求人	新規求人倍率	有効求人倍率	紹介件数	就職件数
H26年度	18,172	22,285	83,385	61,524	1.23	0.74	27,987	3,589	12,083	10,082	56,255	29,015	0.83	0.52	17,406	1,687
H28年度	16,401	33,154	76,257	93,471	2.02	1.23	23,923	3,474	10,267	14,150	48,763	41,037	1.38	0.84	13,921	1,407
H29年度	15,672	35,856	74,654	102,559	2.29	1.37	20,594	3,174	9,409	15,085	46,085	44,136	1.60	0.96	11,567	1,254
H30年度	15,353	37,808	75,164	109,214	2.46	1.45	18,057	2,961	9,218	16,262	45,954	48,185	1.76	1.05	9,446	1,125
H31/R元年度	12,433	23,968	57,989	70,464	1.93	1.22	16,281	1,859	7,518	18,248	35,038	51,351	2.43	1.47	8,793	1,853
R1年8月	713	1,919	4,013	5,815	2.69	1.45	922	116	414	1,633	2,518	4,236	3.94	1.68	560	118
R1年9月	725	1,920	4,003	6,115	2.65	1.53	934	116	550	1,446	2,575	4,425	2.63	1.72	632	147
R1年10月	782	2,554	4,054	6,320	3.27	1.56	947	110	495	1,514	2,587	4,404	3.06	1.70	573	157
R1年11月	664	2,135	3,954	6,548	3.22	1.66	788	112	441	1,677	2,565	4,487	3.80	1.75	461	123
R1年12月	812	1,657	4,520	6,389	2.04	1.41	1,009	135	437	1,147	2,647	4,255	2.62	1.61	504	119
R2年1月	1,142	2,452	4,648	6,145	2.15	1.32	1,014	102	714	1,549	2,745	4,221	2.17	1.54	889	98
R2年2月	1,027	2,174	4,727	6,181	2.12	1.31	1,540	126	625	1,808	2,841	4,212	2.89	1.48	1,013	137
R2年3月	1,110	1,630	4,908	6,087	1.47	1.24	1,583	172	520	1,565	2,864	4,526	3.01	1.58	769	173
R2年4月	1,274	2,073	5,051	5,599	1.63	1.11	998	121	551	1,105	2,703	4,145	2.01	1.53	467	131
R2年5月	989	1,676	5,072	5,245	1.69	1.03	895	100	514	1,511	2,574	4,015	2.94	1.56	421	81
R2年6月	1,210	1,884	5,356	5,409	1.56	1.01	1,401	138	670	1,560	2,746	4,067	2.33	1.48	770	122
R2年7月	1,125	2,343	5,526	5,549	2.08	1.00	1,529	116	562	1,404	2,820	4,113	2.50	1.46	675	165
R2年8月	1,026	1,610	5,786	5,486	1.57	0.95	1,314	120	458	1,317	2,859	3,739	2.88	1.31	520	112

# 求人・求職対照処理表

R2年8月

ハローワーク浦和

	常用				常用的パートタイム			
	有効求職	有効求人	新規求職	新規求人	有効求職	有効求人	新規求職	新規求人
<b>職業計</b>	<b>5,786</b>	<b>5,486</b>	<b>1,026</b>	<b>1,610</b>	<b>2,859</b>	<b>3,739</b>	<b>458</b>	<b>1,317</b>
<b>管理的職業</b>	<b>64</b>	<b>283</b>	<b>10</b>	<b>13</b>	<b>5</b>	<b>0</b>	<b>1</b>	<b>0</b>
<b>専門的・技術的職業</b>	<b>1,017</b>	<b>1,144</b>	<b>195</b>	<b>439</b>	<b>305</b>	<b>677</b>	<b>73</b>	<b>256</b>
開発技術者	34	21	8	6	7	0	0	0
製造技術者	71	18	16	3	19	0	5	0
建築・土木技術者等	67	145	13	47	8	2	5	0
情報処理・通信技術者	250	86	39	20	13	0	1	0
その他の技術者	12	14	4	2	2	0	1	0
医師、薬剤師等	21	28	4	23	23	5	1	3
保健師、助産師等	85	133	18	65	62	102	19	42
医療技術者	26	94	5	25	13	76	2	16
その他の保健医療	30	152	5	65	15	19	3	6
社会福祉の専門的職業	90	411	17	172	55	353	10	163
美術家、デザイナー等	136	8	25	1	16	1	2	1
その他の専門的職業	195	34	41	10	72	119	24	25
<b>事務的職業</b>	<b>2,126</b>	<b>362</b>	<b>380</b>	<b>143</b>	<b>973</b>	<b>427</b>	<b>156</b>	<b>153</b>
一般事務員	1,709	265	312	122	875	336	141	132
会計事務員	179	37	33	4	38	33	5	12
生産関連事務員	43	23	12	2	7	7	0	1
営業・販売関連事務員	150	28	19	10	43	31	8	4
外勤事務員	1	0	0	0	0	0	0	0
運輸・郵便事務	9	9	2	5	1	10	0	4
事務用機器操作の職業	35	0	2	0	9	10	2	0
<b>販売の職業</b>	<b>547</b>	<b>487</b>	<b>111</b>	<b>145</b>	<b>166</b>	<b>432</b>	<b>26</b>	<b>199</b>
商品販売の職業	197	244	37	68	143	430	23	197
販売類似の職業	9	6	2	3	0	0	0	0
営業の職業	341	237	72	74	23	2	3	2
<b>サービスの職業</b>	<b>421</b>	<b>2,001</b>	<b>78</b>	<b>514</b>	<b>300</b>	<b>1,177</b>	<b>56</b>	<b>283</b>
家庭生活支援サービス	1	0	0	0	3	48	0	12
介護サービスの職業	96	837	13	243	65	648	12	148
保健医療サービス	20	47	5	12	8	43	1	7
生活衛生サービス	30	52	7	11	17	62	6	6
飲食物調理の職業	112	814	21	130	82	256	12	75
接客・給仕の職業	95	200	20	105	59	49	12	12
居住施設・ビルの管理	31	13	5	3	34	14	8	5
その他のサービス	36	38	7	10	32	57	5	18
<b>保安の職業</b>	<b>32</b>	<b>345</b>	<b>4</b>	<b>119</b>	<b>14</b>	<b>358</b>	<b>2</b>	<b>247</b>
<b>農林漁業の職業</b>	<b>14</b>	<b>20</b>	<b>0</b>	<b>3</b>	<b>8</b>	<b>12</b>	<b>0</b>	<b>3</b>
<b>生産工程の職業</b>	<b>246</b>	<b>217</b>	<b>57</b>	<b>83</b>	<b>63</b>	<b>26</b>	<b>9</b>	<b>3</b>
生産設備(金属)	1	1	0	1	0	0	0	0
生産設備(金属除く)	10	7	3	6	1	1	0	0
生産設備(機械)	4	0	0	0	1	0	0	0
金属材料製造等	33	75	18	21	7	6	1	0
製品製造・加工処理	76	43	13	17	31	9	4	1
機械組立の職業	25	14	4	6	5	0	1	0
機械整備・修理の職業	22	51	4	23	4	1	2	1
製品検査(金属)	4	0	0	0	0	0	0	0
製品検査(金属除く)	3	0	1	0	0	0	0	0
機械検査の職業	1	3	0	0	0	0	0	0
生産関連・生産類似	67	23	14	9	14	9	1	1
<b>輸送・機械運転の職業</b>	<b>133</b>	<b>145</b>	<b>31</b>	<b>47</b>	<b>35</b>	<b>84</b>	<b>8</b>	<b>31</b>
鉄道運転の職業	0	0	0	0	0	0	0	0
自動車運転の職業	87	126	21	42	26	72	7	26
船舶・航空機運転	0	0	0	0	0	0	0	0
その他の輸送の職業	11	5	2	0	3	0	0	0
定置・建設機械運転	35	14	8	5	6	12	1	5
<b>建設・採掘の職業</b>	<b>68</b>	<b>299</b>	<b>17</b>	<b>61</b>	<b>8</b>	<b>35</b>	<b>1</b>	<b>0</b>
建設躯体工事の職業	12	95	4	7	3	0	0	0
建設の職業	28	93	4	28	2	14	0	0
電気工事の職業	15	24	4	1	2	0	0	0
土木の職業	13	87	5	25	1	21	1	0
採掘の職業	0	0	0	0	0	0	0	0
<b>運搬・清掃等の職業</b>	<b>378</b>	<b>183</b>	<b>39</b>	<b>43</b>	<b>542</b>	<b>511</b>	<b>70</b>	<b>142</b>
運搬の職業	109	102	16	20	46	60	6	12
清掃の職業	54	55	7	13	108	270	21	67
包装の職業	2	0	0	0	11	49	1	3
その他の運搬等の職業	213	26	16	10	377	132	42	60
<b>分類不能の職業</b>	<b>740</b>	<b>0</b>	<b>104</b>	<b>0</b>	<b>440</b>	<b>0</b>	<b>56</b>	<b>0</b>
<b>(IT関連計)</b>	<b>448</b>	<b>128</b>	<b>70</b>	<b>28</b>	<b>45</b>	<b>15</b>	<b>5</b>	<b>2</b>
(IT技術関連小計)	275	116	43	27	17	0	1	0
(IT操作関連小計)	168	9	27	1	26	15	4	2
(IT製造関連小計)	5	3	0	0	2	0	0	0
<b>(福祉関連計)</b>	<b>246</b>	<b>1,191</b>	<b>41</b>	<b>386</b>	<b>146</b>	<b>987</b>	<b>35</b>	<b>263</b>
(介護関連小計)	138	996	17	306	78	800	15	203
(その他小計)	108	195	24	80	68	187	20	60

# ハローワークの新規求人・求職受理時の賃金情報

R2年8月

ハローワーク浦和

	常用			常用的パート		
	求人賃金		求職賃金	求人賃金		求職賃金
	上限	下限		上限	下限	
<b>職業計</b>	<b>269,160</b>	<b>209,380</b>	<b>500,659</b>	<b>1,225</b>	<b>1,108</b>	<b>1,065</b>
<b>管理的職業</b>	<b>362,096</b>	<b>297,712</b>	<b>310,000</b>	-	-	<b>950</b>
<b>専門的・技術的職業</b>	<b>289,423</b>	<b>221,535</b>	<b>1,622,295</b>	<b>1,434</b>	<b>1,301</b>	<b>1,276</b>
開発技術者	290,400	206,400	365,000	-	-	-
製造技術者	410,000	282,500	217,857	-	-	1,010
建築・土木技術者等	387,765	247,853	294,615	-	-	1,625
情報処理・通信技術者	332,050	204,325	282,857	-	-	1,200
その他の技術者	350,000	240,000	240,000	-	-	1,000
医師、薬剤師等	350,000	322,727	312,500	6,000	4,750	1,500
保健師、助産師等	319,515	238,082	14,951,765	1,866	1,657	1,615
医療技術者	290,218	244,913	254,000	1,750	1,600	1,200
その他の保健医療	242,424	194,784	206,000	1,400	1,016	983
社会福祉の専門的職業	255,170	211,354	206,875	1,220	1,138	968
美術家、デザイナー等	250,000	160,000	227,600	1,500	1,200	1,000
その他の専門的職業	291,371	220,371	256,053	1,458	1,338	<b>1,202</b>
<b>事務的職業</b>	<b>253,275</b>	<b>191,567</b>	<b>217,045</b>	<b>1,166</b>	<b>1,066</b>	<b>1,055</b>
一般事務員	252,113	191,328	212,096	1,161	1,076	1,060
会計事務員	334,837	180,533	247,931	1,270	1,023	980
生産関連事務員	309,000	200,000	223,333	1,240	930	-
営業・販売関連事務員	229,689	191,289	248,125	1,000	1,000	988
外勤事務員	-	-	-	-	-	-
運輸・郵便事務	240,540	201,040	250,000	950	950	-
事務用機器操作の職業	-	-	170,000	-	-	1,100
<b>販売の職業</b>	<b>297,562</b>	<b>210,135</b>	<b>266,729</b>	<b>1,039</b>	<b>1,029</b>	<b>1,021</b>
商品販売の職業	302,292	219,056	226,000	1,037	1,027	1,000
販売類似の職業	500,000	170,000	250,000	-	-	-
営業の職業	290,488	206,384	287,571	1,200	1,200	1,167
<b>サービスの職業</b>	<b>248,749</b>	<b>204,850</b>	<b>228,732</b>	<b>1,216</b>	<b>1,078</b>	<b>1,010</b>
家庭生活支援サービス	-	-	-	1,338	1,038	-
介護サービスの職業	241,848	209,317	225,833	1,323	1,171	1,063
保健医療サービス	237,600	173,200	212,000	1,345	1,145	926
生活衛生サービス	266,000	206,000	224,286	1,500	1,200	1,087
飲食物調理の職業	220,137	181,649	238,333	1,078	955	983
接客・給仕の職業	343,656	251,335	234,706	1,022	952	994
居住施設・ビルの管理	180,000	170,000	186,000	1,108	1,041	986
その他のサービス	208,200	186,180	241,429	1,159	1,085	941
<b>保安の職業</b>	<b>205,555</b>	<b>175,494</b>	<b>166,667</b>	<b>1,366</b>	<b>1,100</b>	<b>1,000</b>
<b>農林漁業の職業</b>	<b>350,000</b>	<b>300,000</b>	-	<b>1,600</b>	<b>1,066</b>	-
<b>生産工程の職業</b>	<b>312,150</b>	<b>210,109</b>	<b>239,245</b>	<b>1,250</b>	<b>1,060</b>	<b>1,017</b>
生産設備(金属)	326,000	184,000	-	-	-	-
生産設備(金属除く)	318,000	233,550	200,000	-	-	-
生産設備(機械)	-	-	-	-	-	-
金属材料製造等	333,800	201,068	231,765	-	-	1,000
製品製造・加工処理	259,722	202,140	249,231	1,000	930	1,000
機械組立の職業	322,333	274,800	257,500	-	-	950
機械整備・修理の職業	316,764	206,085	336,667	1,250	1,250	1,000
製品検査(金属)	-	-	-	-	-	-
製品検査(金属除く)	-	-	-	-	-	-
機械検査の職業	-	-	-	-	-	-
生産関連・生産類似	322,700	214,200	220,000	1,500	1,000	1,200
<b>輸送・機械運転の職業</b>	<b>257,541</b>	<b>212,004</b>	<b>258,214</b>	<b>1,051</b>	<b>996</b>	<b>962</b>
鉄道運転の職業	-	-	-	-	-	-
自動車運転の職業	256,360	212,276	261,500	1,058	997	954
船舶・航空機運転	-	-	-	-	-	-
その他の輸送の職業	-	-	200,000	-	-	-
定置・建設機械運転	267,387	209,733	257,143	1,016	994	1,000
<b>建設・探掘の職業</b>	<b>355,971</b>	<b>223,545</b>	<b>278,750</b>	-	-	-
建設躯体工事の職業	388,000	233,650	317,500	-	-	-
建設の職業	381,725	225,425	327,500	-	-	-
電気工事の職業	262,000	228,000	293,333	-	-	-
土木の職業	321,651	216,801	200,000	-	-	-
探掘の職業	-	-	-	-	-	-
<b>運搬・清掃等の職業</b>	<b>217,881</b>	<b>192,942</b>	<b>190,571</b>	<b>1,033</b>	<b>994</b>	<b>971</b>
運搬の職業	241,480	219,213	218,750	1,104	1,011	966
清掃の職業	213,038	183,729	180,000	1,048	1,030	940
包装の職業	-	-	-	1,100	945	-
その他の運搬等の職業	200,216	181,685	159,167	994	940	990
<b>分類不能の職業</b>	-	-	<b>221,928</b>	-	-	<b>1,025</b>
<b>(IT関連計)</b>	<b>329,885</b>	<b>209,673</b>	<b>262,813</b>	<b>1,500</b>	<b>1,100</b>	<b>1,167</b>
(IT技術関連小計)	331,080	210,060	284,211	-	-	1,200
(IT操作関連小計)	300,000	200,000	231,538	1,500	1,100	1,150
(IT製造関連小計)	-	-	-	-	-	-
<b>(福祉関連計)</b>	<b>257,340</b>	<b>216,376</b>	<b>6,816,053</b>	<b>1,425</b>	<b>1,251</b>	<b>1,357</b>
(介護関連小計)	246,391	211,095	227,333	1,317	1,145	1,048
(その他小計)	309,654	241,605	11,113,043	1,778	1,598	1,581

# 求人・求職 [年齢・職種別] バランスシート

R2年8月

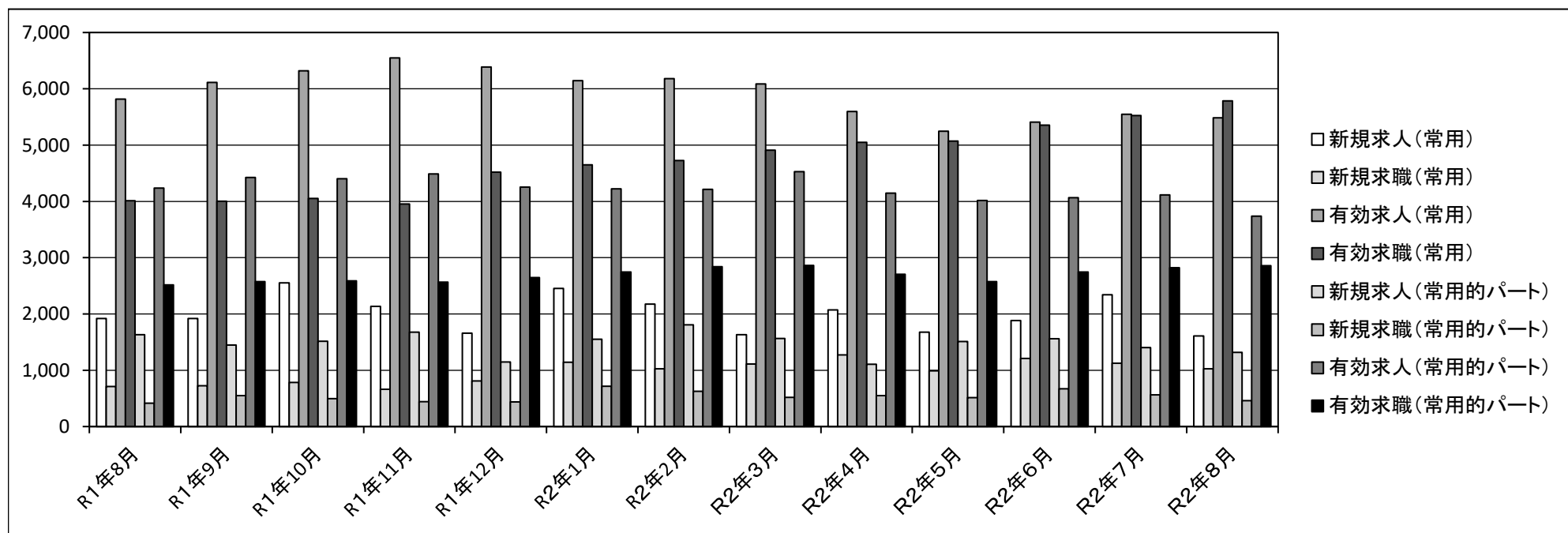
ハローワーク浦和

		常用						常用的パート					
		合計	～24歳	25～34歳	35～44歳	45～54歳	55歳～	合計	～24歳	25～34歳	35～44歳	45～54歳	55歳～
合 計	有効求人	5,486	1,179	1,243	1,144	1,015	905	3,739	651	692	692	692	1,012
	有効求職	5,786	536	1,437	1,166	1,311	1,336	2,859	91	396	482	646	1,244
	有効求人倍率	<b>0.95</b>	<b>2.20</b>	<b>0.86</b>	<b>0.98</b>	<b>0.77</b>	<b>0.68</b>	<b>1.31</b>	<b>7.15</b>	<b>1.75</b>	<b>1.44</b>	<b>1.07</b>	<b>0.81</b>
専門的・技術的職業	有効求人	1,144	247	251	232	221	193	677	125	126	126	126	174
	有効求職	1,017	69	331	180	184	253	305	2	55	62	61	125
	有効求人倍率	<b>1.12</b>	<b>3.58</b>	<b>0.76</b>	<b>1.29</b>	<b>1.20</b>	<b>0.76</b>	<b>2.22</b>	<b>62.50</b>	<b>2.29</b>	<b>2.03</b>	<b>2.07</b>	<b>1.39</b>
事務的職業	有効求人	362	86	88	75	61	52	427	78	78	78	78	115
	有効求職	2,126	166	549	480	522	409	973	18	131	196	253	375
	有効求人倍率	<b>0.17</b>	<b>0.52</b>	<b>0.16</b>	<b>0.16</b>	<b>0.12</b>	<b>0.13</b>	<b>0.44</b>	<b>4.33</b>	<b>0.60</b>	<b>0.40</b>	<b>0.31</b>	<b>0.31</b>
販売の職業	有効求人	487	125	124	103	81	54	432	79	79	79	79	116
	有効求職	547	38	123	109	137	140	166	4	29	19	39	75
	有効求人倍率	<b>0.89</b>	<b>3.29</b>	<b>1.01</b>	<b>0.94</b>	<b>0.59</b>	<b>0.39</b>	<b>2.60</b>	<b>19.75</b>	<b>2.72</b>	<b>4.16</b>	<b>2.03</b>	<b>1.55</b>
サービスの職業	有効求人	2,001	420	457	415	373	336	1,177	202	217	217	217	324
	有効求職	421	50	84	81	105	101	300	6	39	40	64	151
	有効求人倍率	<b>4.75</b>	<b>8.40</b>	<b>5.44</b>	<b>5.12</b>	<b>3.55</b>	<b>3.33</b>	<b>3.92</b>	<b>33.67</b>	<b>5.56</b>	<b>5.43</b>	<b>3.39</b>	<b>2.15</b>
保安の職業	有効求人	345	46	65	76	68	90	358	49	69	69	69	102
	有効求職	32	1	4	2	8	17	14	0	0	1	2	11
	有効求人倍率	<b>10.78</b>	<b>46.00</b>	<b>16.25</b>	<b>38.00</b>	<b>8.50</b>	<b>5.29</b>	<b>25.57</b>	-	-	<b>69.00</b>	<b>34.50</b>	<b>9.27</b>
生産工程・労務の職業	有効求人	217	52	52	46	38	29	26	5	5	5	5	6
	有効求職	246	18	55	55	62	56	63	3	9	6	14	31
	有効求人倍率	<b>0.88</b>	<b>2.89</b>	<b>0.95</b>	<b>0.84</b>	<b>0.61</b>	<b>0.52</b>	<b>0.41</b>	<b>1.67</b>	<b>0.56</b>	<b>0.83</b>	<b>0.36</b>	<b>0.19</b>
輸送・機械運転の職業	有効求人	145	28	29	30	28	30	84	15	15	15	15	24
	有効求職	133	3	8	27	41	54	35	0	0	1	3	31
	有効求人倍率	<b>1.09</b>	<b>9.33</b>	<b>3.63</b>	<b>1.11</b>	<b>0.68</b>	<b>0.56</b>	<b>2.40</b>	-	-	<b>15.00</b>	<b>5.00</b>	<b>0.77</b>
建設・採掘の職業	有効求人	299	68	67	60	50	54	35	7	7	7	7	7
	有効求職	68	5	14	19	10	20	8	0	0	2	3	3
	有効求人倍率	<b>4.40</b>	<b>13.60</b>	<b>4.79</b>	<b>3.16</b>	<b>5.00</b>	<b>2.70</b>	<b>4.38</b>	-	-	<b>3.50</b>	<b>2.33</b>	<b>2.33</b>
運搬・清掃等の職業	有効求人	183	40	42	38	29	34	511	90	94	94	94	139
	有効求職	378	77	62	63	91	85	542	32	47	71	131	261
	有効求人倍率	<b>0.48</b>	<b>0.52</b>	<b>0.68</b>	<b>0.60</b>	<b>0.32</b>	<b>0.40</b>	<b>0.94</b>	<b>2.81</b>	<b>2.00</b>	<b>1.32</b>	<b>0.72</b>	<b>0.53</b>

(注) 1. 求人倍率は、求職者一人当たりの求人募集数を意味しています。  
 2. 職業の合計欄には、[管理的職業][農林漁業の職業]及び分類不能な職業が含まれています。

## ハローワーク求人・求職受理状況(時系列)

	常用					常用的パート				
	新規求人	新規求職	有効求人	有効求職	有効求人倍率	新規求人	新規求職	有効求人	有効求職	有効求人倍率
R1年8月	1,919	713	5,815	4,013	<b>1.45</b>	1,633	414	4,236	2,518	<b>1.68</b>
R1年9月	1,920	725	6,115	4,003	<b>1.53</b>	1,446	550	4,425	2,575	<b>1.72</b>
R1年10月	2,554	782	6,320	4,054	<b>1.56</b>	1,514	495	4,404	2,587	<b>1.70</b>
R1年11月	2,135	664	6,548	3,954	<b>1.66</b>	1,677	441	4,487	2,565	<b>1.75</b>
R1年12月	1,657	812	6,389	4,520	<b>1.41</b>	1,147	437	4,255	2,647	<b>1.61</b>
R2年1月	2,452	1,142	6,145	4,648	<b>1.32</b>	1,549	714	4,221	2,745	<b>1.54</b>
R2年2月	2,174	1,027	6,181	4,727	<b>1.31</b>	1,808	625	4,212	2,841	<b>1.48</b>
R2年3月	1,630	1,110	6,087	4,908	<b>1.24</b>	1,565	520	4,526	2,864	<b>1.58</b>
R2年4月	2,073	1,274	5,599	5,051	<b>1.11</b>	1,105	551	4,145	2,703	<b>1.53</b>
R2年5月	1,676	989	5,245	5,072	<b>1.03</b>	1,511	514	4,015	2,574	<b>1.56</b>
R2年6月	1,884	1,210	5,409	5,356	<b>1.01</b>	1,560	670	4,067	2,746	<b>1.48</b>
R2年7月	2,343	1,125	5,549	5,526	<b>1.00</b>	1,404	562	4,113	2,820	<b>1.46</b>
R2年8月	1,610	1,026	5,486	5,786	<b>0.95</b>	1,317	458	3,739	2,859	<b>1.31</b>

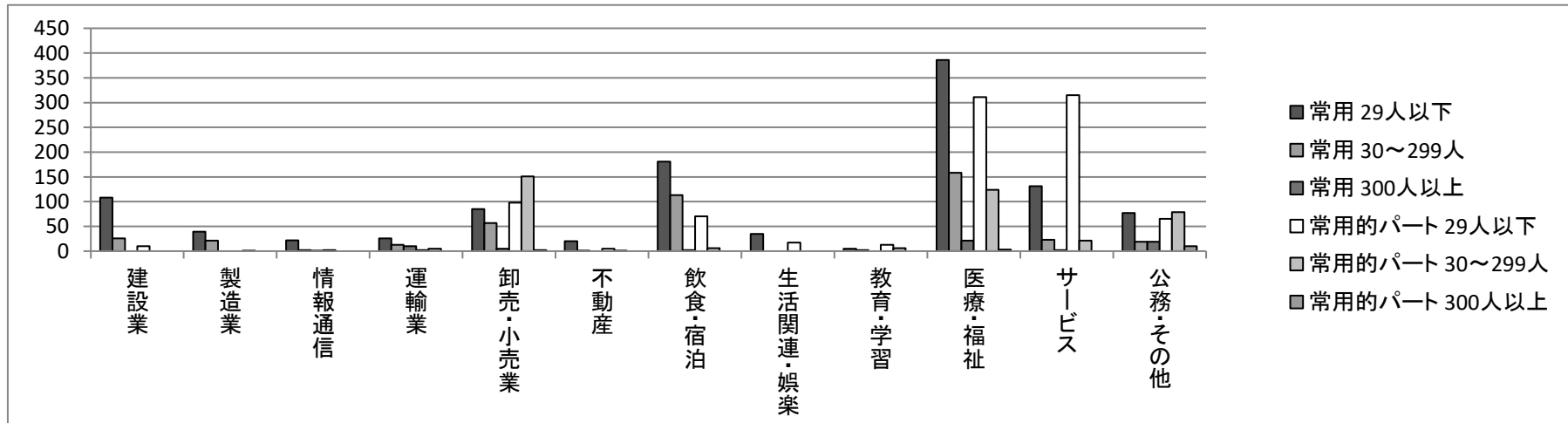


# 産業別・事業所規模別新規求人の受理状況

R2年8月

ハローワーク浦和

	常用				常用的パート			
	29人以下	30～299人	300人以上	事業所規模計	29人以下	30～299人	300人以上	事業所規模計
建設業	108	26	0	134	10	0	0	10
製造業	39	21	0	60	0	1	0	1
情報通信	22	2	1	25	2	0	0	2
運輸業	26	13	10	49	2	5	0	7
卸売・小売業	85	57	5	147	98	151	2	251
不動産	20	1	0	21	5	1	0	6
飲食・宿泊	181	113	2	296	70	6	0	76
生活関連・娯楽	35	0	0	35	17	0	0	17
教育・学習	5	2	0	7	13	6	0	19
医療・福祉	386	158	21	565	311	124	3	438
サービス	131	23	2	156	315	21	0	336
公務・その他	77	19	19	115	65	79	10	154
産業計	1115	435	60	1,610	908	394	15	1,317



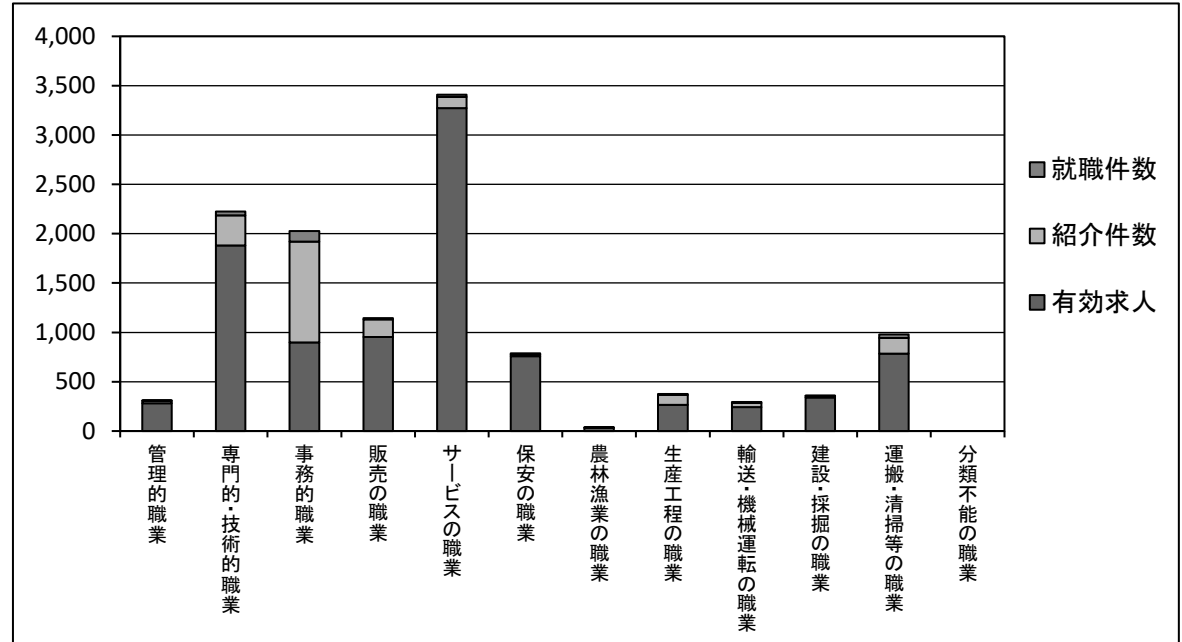
# 職種・年齢別の紹介・就職状況

R2年8月

ハローワーク浦和

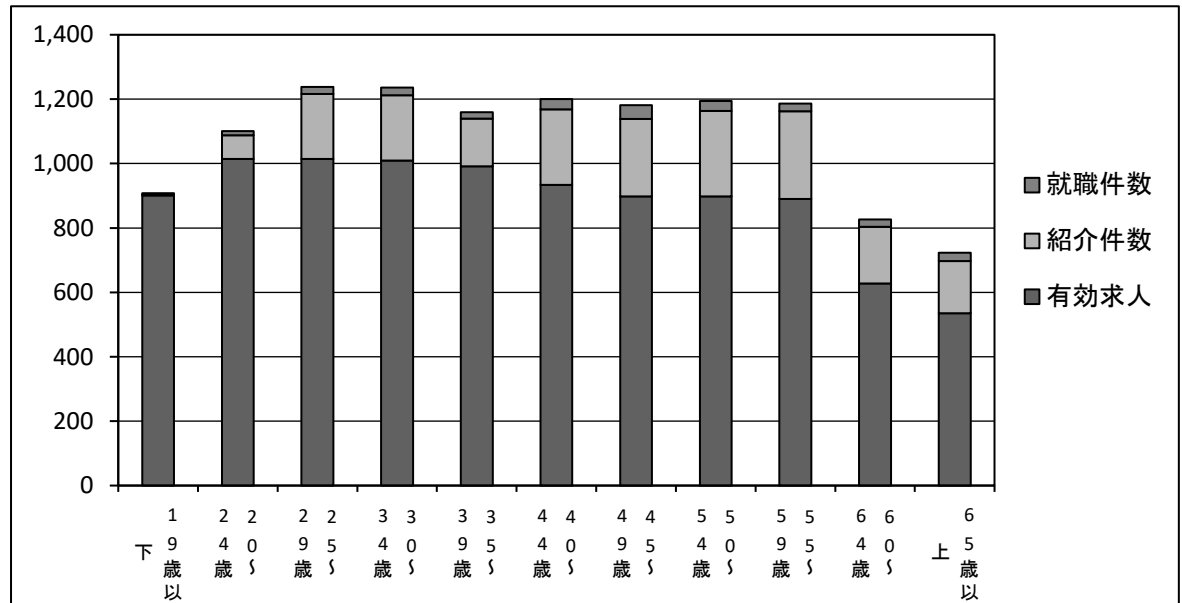
## [ 職種別 ]

	有効求人	紹介件数	就職件数
管理的職業	283	24	4
専門的・技術的職業	1,881	304	40
事務的職業	898	1,021	108
販売の職業	954	178	12
サービスの職業	3,273	112	24
保安の職業	760	19	8
農林漁業の職業	32	4	1
生産工程の職業	267	99	10
輸送・機械運転の職業	242	44	9
建設・採掘の職業	339	18	4
運搬・清掃等の職業	783	159	38
分類不能の職業	0	0	0
<b>職業計</b>	<b>9,712</b>	<b>1,982</b>	<b>258</b>



## [ 年齢別 ]

	有効求人	紹介件数	就職件数
19歳以下	901	4	3
20～24歳	1,014	74	13
25～29歳	1,014	202	22
30～34歳	1,009	203	24
35～39歳	991	149	19
40～44歳	934	234	32
45～49歳	898	241	42
50～54歳	898	265	31
55～59歳	890	272	24
60～64歳	628	176	22
65歳以上	535	162	26
<b>年齢計</b>	<b>9,712</b>	<b>1,982</b>	<b>258</b>





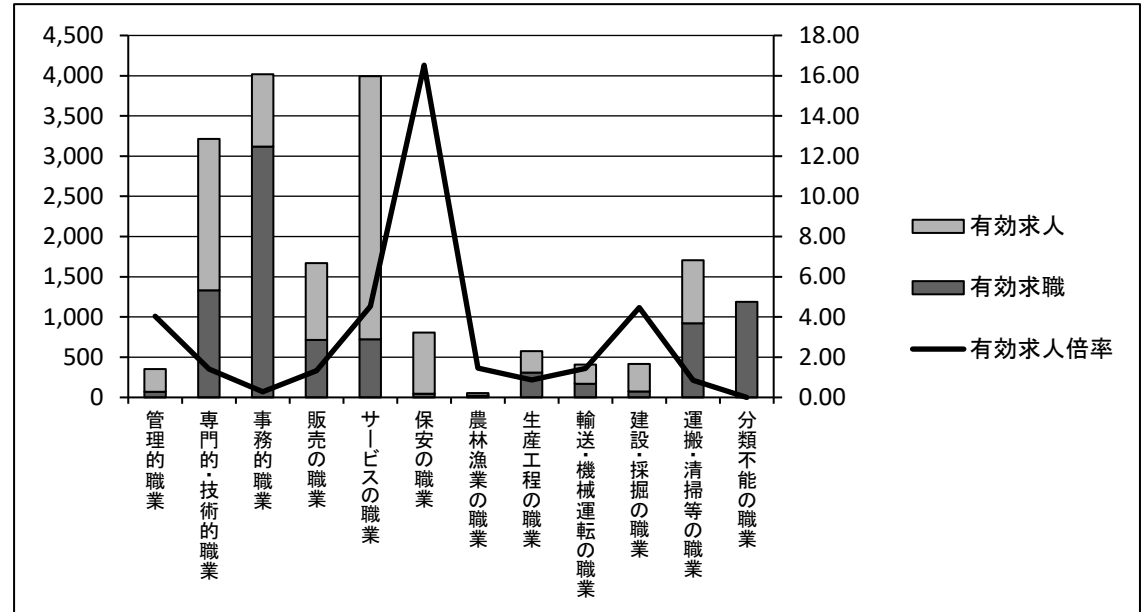
# 職種・年齢別の求人・求職状況

R2年8月

ハローワーク浦和

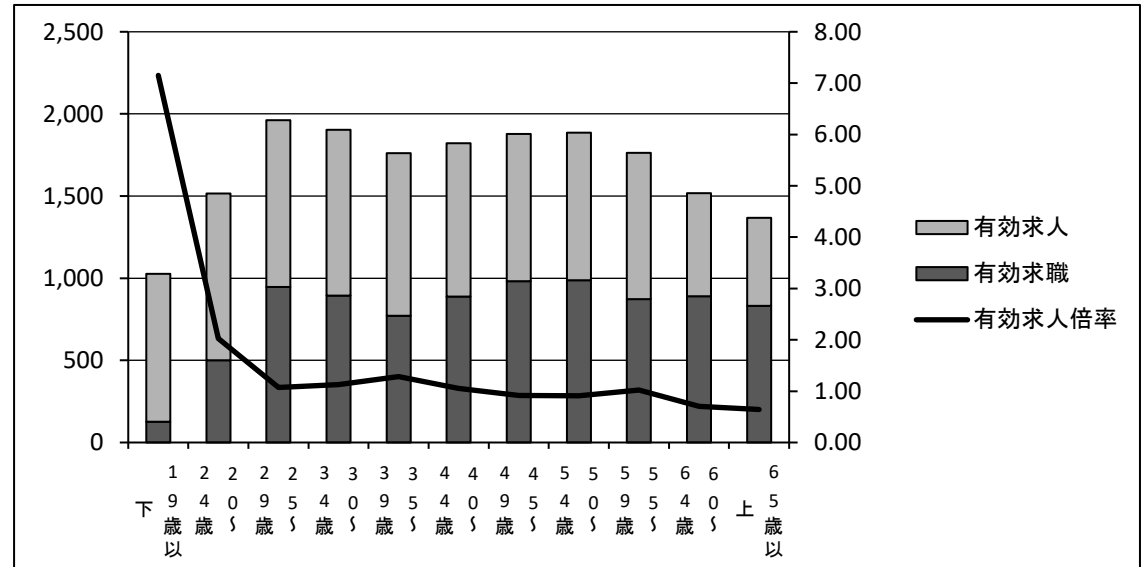
## [ 職種別 ]

	有効求職	有効求人	有効求人倍率
管理的職業	70	283	4.04
専門的・技術的職業	1,333	1,881	1.41
事務的職業	3,119	898	0.29
販売の職業	716	954	1.33
サービスの職業	722	3,273	4.53
保安の職業	46	760	16.52
農林漁業の職業	22	32	1.45
生産工程の職業	309	267	0.86
輸送・機械運転の職業	168	242	1.44
建設・採掘の職業	76	339	4.46
運搬・清掃等の職業	923	783	0.85
分類不能の職業	1,187	0	0.00
<b>職業計</b>	<b>8,691</b>	<b>9,712</b>	<b>1.12</b>



## [ 年齢別 ]

	有効求職	有効求人	有効求人倍率
19歳以下	126	901	7.15
20～24歳	501	1,014	2.02
25～29歳	947	1,014	1.07
30～34歳	895	1,009	1.13
35～39歳	771	991	1.29
40～44歳	888	934	1.05
45～49歳	981	898	0.92
50～54歳	987	898	0.91
55～59歳	873	890	1.02
60～64歳	890	628	0.71
65歳以上	832	535	0.64
<b>年齢計</b>	<b>8,691</b>	<b>9,712</b>	<b>1.12</b>



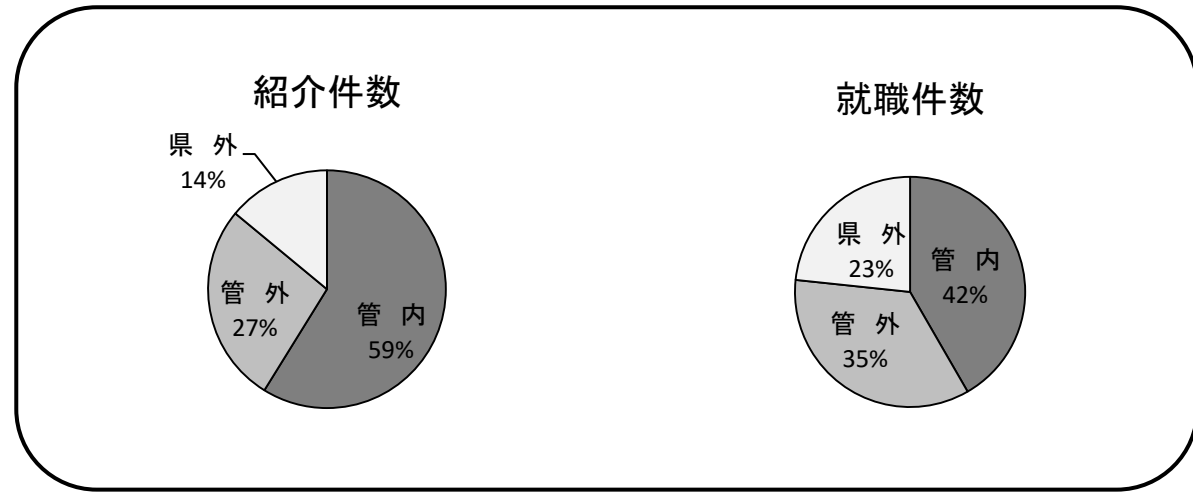
## 地域別の紹介・就職状況

R2年8月

ハローワーク浦和

### [ 常用 ]

	紹介件数	就職件数
管内	773	50
管外	357	42
県外	184	28
管内外計	1,314	120



### [ 常用的パート ]

	紹介件数	就職件数
管内	172	25
管外	168	26
県外	180	61
管内外計	520	112

