

ハローワークうらわ

労働市場 ニュース

令和2年7月分

◎ハローワーク浦和のご案内

◆浦和公共職業安定所

地域の総合的雇用サービス機関として、職業紹介、雇用保険、雇用対策などの業務を実施しています。

◆ワークステーションさいたま

子育て世代をはじめとする求職者全般を対象に、さいたま市と協働で就職支援を行っています。

◆ジョブスポット（さいたま市各区役所内に窓口を設置しています）

さいたま市内各区にお住いの生活保護受給者・住居確保給付金受給者等を対象に、さいたま市と協働で就職支援を行っています。

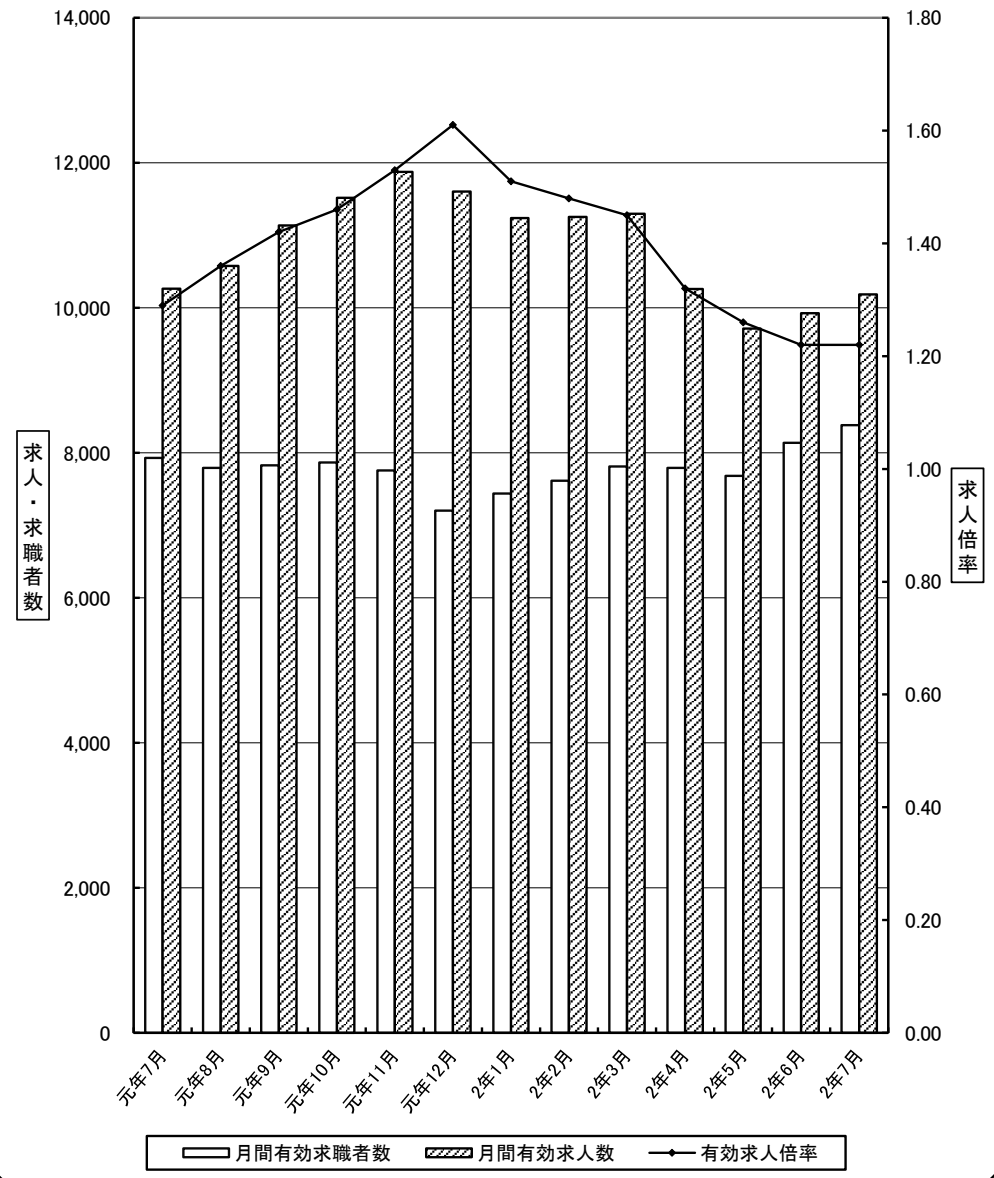
◆ハローワーク浦和・就業支援サテライト

若者・女性及び中高年齢者を対象に、埼玉県と協働で就職支援を行っています。

◎今月の概要

- 新規求職申込件数は1,694件で、前年同月（1,719件）と比べ1.5%減であった。
- 新規求人数は3,952件で、前年同月（4,191件）と比べ5.7%減であった。
- 新規求人数のうち正社員求人は1,981件で、前年同月（1,917件）と比べ3.3%増であった。新規求人に占める正社員求人の割合は50.1%で、前年同月（45.7%）より4.4ポイント上昇した。
- 就職件数は304件で前年同月（376件）と比べ19.1%減、このうち正社員の就職件数は91件で前年同月（129件）と比べ29.5%減であった。また、就職件数に占める正社員の割合は29.9%で前年同月（34.3%）より4.4ポイント低下した。
- 有効求人倍率（原数値）は1.22倍で、前年同月（1.29倍）と比べ0.07ポイント低下した。

求人求職状況の推移



一 般 職 業 紹 介 状 況 (1)
(新規学卒者を除きパートタイムを含む)

ハローワーク浦和

項目 年度・月	1. 新規求職申込件数		2. 新規求人数		3. 月間有効求職者数		4. 月間有効求人数		5. 紹介件数		6. 就職件数		7. 就職率		8. 充足数		9. 求人倍率					
	前年比		前年比		前年比		前年比		前年比		前年比		前年差		前年比		新規		有効		有効 (埼玉県)	
平成27年度平均	1,868	▲5.5	2,421	20.9	8,042	▲4.4	6,645	21.1	3,386	▲7.3	434	▲0.4	23.2%	1.2	440	1.6	1.30	—	0.83	—	0.89	—
平成28年度平均	1,822	▲2.4	3,026	25.0	7,771	▲3.4	8,429	26.9	3,194	▲5.7	430	▲0.9	23.6%	0.4	444	0.8	1.66	—	1.08	—	1.08	—
平成29年度平均	1,752	▲3.9	3,358	11.0	7,657	▲1.5	9,435	11.9	2,801	▲12.3	401	▲6.6	22.9%	▲0.7	440	▲0.9	1.92	—	1.23	—	1.26	—
平成30年度平均	1,708	▲2.5	3,477	3.5	7,641	▲0.2	9,960	5.6	2,423	▲13.5	375	▲6.6	22.0%	▲0.9	414	▲5.8	2.04	—	1.30	—	1.33	—
令和元年度平均	1,673	▲2.1	3,786	8.9	7,793	2.0	10,886	9.3	2,296	▲5.2	350	▲6.6	20.9%	▲1.1	408	▲1.4	2.26	—	1.40	—	1.28	—
令和元年7月	1,719	7.2	4,191	41.3	7,931	1.3	10,265	6.8	2,265	▲5.2	376	▲6.9	21.9%	▲3.3	410	▲9.1	2.44	1.85	1.29	1.23	1.25	1.28
8月	1,508	▲6.9	3,724	3.6	7,791	1.0	10,579	10.4	2,154	▲2.8	338	▲9.4	22.4%	▲0.6	383	11.0	2.47	2.22	1.36	1.24	1.29	1.31
9月	1,690	12.5	3,574	▲2.5	7,828	4.9	11,135	13.2	2,385	3.2	366	1.1	21.7%	▲2.4	416	17.5	2.11	2.44	1.42	1.32	1.29	1.33
10月	1,646	▲8.5	4,528	22.9	7,867	4.2	11,519	8.4	2,276	▲5.3	375	0.8	22.8%	2.1	400	2.8	2.75	2.05	1.46	1.41	1.31	1.36
11月	1,510	3.0	4,017	9.8	7,758	5.4	11,876	12.3	2,039	▲1.0	335	▲6.2	22.2%	▲2.2	364	▲4.5	2.66	2.50	1.53	1.44	1.35	1.39
12月	1,257	4.3	3,333	10.8	7,202	3.9	11,603	13.9	1,753	11.4	314	1.6	25.0%	▲0.6	345	3.9	2.65	2.50	1.61	1.47	1.43	1.46
令和2年1月	1,870	3.3	4,225	17.2	7,437	4.5	11,240	12.2	2,136	▲12.2	250	▲13.8	13.4%	▲2.6	306	1.3	2.26	1.99	1.51	1.41	1.34	1.46
2月	1,664	▲5.0	4,244	3.5	7,615	3.5	11,253	8.0	2,750	▲8.0	298	▲16.3	17.9%	▲2.4	358	▲17.3	2.55	2.34	1.48	1.41	1.29	1.43
3月	1,635	▲6.3	3,437	1.7	7,813	1.2	11,297	8.4	2,557	▲7.5	381	▲15.1	23.3%	▲2.4	532	▲11.2	2.10	1.94	1.45	1.35	1.21	1.36
4月	1,840	▲14.7	3,281	▲9.8	7,791	▲3.6	10,260	0.1	1,557	▲36.8	271	▲32.8	14.7%	▲4.0	340	▲35.4	1.78	1.69	1.32	1.27	1.07	1.23
5月	1,514	▲17.4	3,324	▲4.5	7,684	▲6.3	9,715	▲2.8	1,420	▲43.4	199	▲47.9	13.1%	▲7.8	225	▲48.6	2.20	1.90	1.26	1.22	0.97	1.20
6月	1,887	19.1	3,674	20.7	8,139	1.9	9,926	3.2	2,350	3.7	279	▲27.2	14.8%	▲9.4	392	▲6.9	1.95	1.92	1.22	1.20	0.89	1.22
7月	1,694	▲1.5	3,952	▲5.7	8,381	5.7	10,186	▲0.8	2,373	4.8	304	▲19.1	17.9%	▲4.0	449	9.5	2.33	2.44	1.22	1.29	0.89	1.25

(注) 数値は原数値。

(浦和0207-01)

主要産業別、規模別一般新規求人状況

ハローワーク浦和

○ 主要産業別、規模別一般新規求人状況（新規学卒者を除く）

令和2年7月

産業・規模		全数	パート除く	常用	臨時・季節	パートタイム
新規求人 数 (人)	合計	3,952	2,406	2,343	63	1,546
	D 建設業	227	189	189	0	38
	E 製造業	35	30	30	0	5
	G 情報通信業	59	58	57	1	1
	H 運輸業, 郵便業	121	91	91	0	30
	I 卸売業, 小売業	404	176	151	25	228
	L 学術研究, 専門・技術サービス業	57	34	33	1	23
	M 宿泊業, 飲食サービス業	1,080	962	962	0	118
	N 生活関連サービス業, 娯楽業	50	17	17	0	33
	O 教育, 学習支援業	63	7	6	1	56
	P 医療, 福祉	1,006	520	520	0	486
	R サービス業（他に分類されないもの）	505	235	211	24	270
	上記以外	345	87	76	11	258
	(規模別)					
	29人以下	2,307	1,206	1,155	51	1,101
	30～99人	1,305	1,007	1,004	3	298
	100～299人	190	113	105	8	77
300～499人	36	16	16	0	20	
500～999人	65	47	47	0	18	
1,000人以上	49	17	16	1	32	
対前年 同月 比 (%)	合計	▲5.7	▲1.5	▲2.0	18.9	▲11.6
	D 建設業	1.8	▲7.4	▲7.4	-	100.0
	E 製造業	▲43.5	▲34.8	▲34.8	-	▲68.8
	G 情報通信業	13.5	23.4	32.6	▲75.0	▲80.0
	H 運輸業, 郵便業	▲2.4	13.8	13.8	-	▲31.8
	I 卸売業, 小売業	40.8	16.6	15.3	25.0	67.6
	L 学術研究, 専門・技術サービス業	▲10.9	13.3	10.0	-	▲32.4
	M 宿泊業, 飲食サービス業	3.3	5.4	5.4	-	▲10.6
	N 生活関連サービス業, 娯楽業	▲65.3	▲70.7	▲70.7	-	▲61.6
	O 教育, 学習支援業	▲14.9	▲58.8	▲64.7	-	▲1.8
	P 医療, 福祉	▲3.5	18.2	19.0	(3)	▲19.3
	R サービス業（他に分類されないもの）	▲26.2	▲28.6	▲31.0	4.3	▲23.9
	上記以外	▲11.5	▲32.0	▲39.2	266.7	▲1.5
	(規模別)					
	29人以下	▲12.3	▲10.4	▲11.2	13.3	▲14.3
	30～99人	▲0.3	5.4	5.5	0.0	▲15.8
	100～299人	43.9	37.8	34.6	100.0	54.0
300～499人	▲53.8	▲60.0	▲60.0	-	▲47.4	
500～999人	140.7	327.3	370.0	(1)	12.5	
1,000人以上	226.7	88.9	77.8	-	433.3	

○ 主要産業における対前年同月比の推移（新規学卒者を除く）

(%)

産 業	元年							2年						
	7月	8月	9月	10月	11月	12月	1月	2月	3月	4月	5月	6月	7月	
合計	41.3	3.6	▲2.5	22.9	9.8	10.8	17.2	3.5	1.7	▲9.8	▲4.5	20.7	▲5.7	
D 建設業	50.7	▲1.5	▲2.7	7.4	45.7	3.4	10.8	2.5	▲21.7	▲12.8	12.8	12.9	1.8	
E 製造業	6.9	▲36.2	▲20.2	▲36.4	▲8.2	111.1	▲21.7	▲47.0	20.3	▲48.0	▲16.5	60.4	▲43.5	
G 情報通信業	▲34.2	450.0	▲41.9	▲53.5	34.7	25.9	▲73.0	222.7	▲21.1	▲22.0	3.1	▲34.1	13.5	
H 運輸業, 郵便業	29.2	▲63.8	2.6	▲15.1	▲73.2	▲48.7	55.6	▲47.7	▲43.5	50.0	31.3	▲50.5	▲2.4	
I 卸売業, 小売業	▲4.7	▲14.4	▲25.6	12.8	18.7	15.9	14.7	44.2	95.4	▲42.5	53.5	37.6	40.8	
L 学術研究, 専門・技術サービス業	▲34.7	34.1	55.4	▲49.1	28.1	▲33.7	▲22.4	▲15.9	2.4	▲57.4	▲31.7	12.2	▲10.9	
M 宿泊業, 飲食サービス業	126.7	▲3.5	45.0	184.8	▲1.6	31.7	178.3	3.4	21.6	105.0	▲26.7	▲32.9	3.3	
N 生活関連サービス業, 娯楽業	125.0	52.4	217.2	▲15.3	49.7	119.2	270.0	▲24.2	▲38.4	▲77.1	▲69.0	71.9	▲65.3	
O 教育, 学習支援業	42.3	▲48.9	▲45.9	▲29.2	▲33.3	▲36.8	▲41.0	▲60.2	52.9	▲52.6	▲31.7	▲16.7	▲14.9	
P 医療, 福祉	56.7	24.7	5.4	▲10.2	48.5	15.3	▲29.4	58.4	7.0	▲35.3	14.6	28.3	▲3.5	
R サービス業（他に分類されないもの）	▲8.6	▲12.8	▲22.9	27.4	▲10.1	▲21.8	8.7	▲23.6	▲23.5	2.8	0.8	8.9	▲26.2	
上記以外	98.0	75.5	▲34.7	33.7	▲8.9	53.7	28.1	▲11.5	▲16.2	▲35.2	▲49.1	120.1	▲11.5	

(注) 1. 数値は原数値。

2. 平成25年10月改定の「日本標準産業分類」に基づく区分により表章したもの。

3. 対前年同月比の()は前年度実数値。

一 般 職 業 紹 介 状 況 (2)

ハローワーク浦和

年度・月	産業別一般新規求人状況																	
	建設		製造		情報通信		運輸・郵便		卸売・小売		学術研究・専門・技術サービス		宿泊・飲食サービス		生活関連サービス・娯楽		教育・学習支援	
	前年比	前年比	前年比	前年比	前年比	前年比	前年比	前年比	前年比	前年比	前年比	前年比	前年比	前年比	前年比	前年比	前年比	
平成27年度平均	147	5.0	67	17.5	46	31.4	101	21.7	517	11.9	92	58.6	132	3.9	85	28.8	34	9.7
平成28年度平均	162	10.2	73	9.0	51	10.9	111	9.9	367	▲29.0	97	5.4	392	197.0	110	29.4	46	35.3
平成29年度平均	176	8.6	74	1.4	42	▲17.6	103	▲7.2	369	0.5	90	▲7.2	469	19.6	104	▲5.5	48	4.3
平成30年度平均	191	8.5	84	13.5	45	7.1	127	23.3	358	▲3.0	95	5.6	467	▲0.4	89	▲14.4	65	35.4
令和元年度平均	208	8.9	68	▲19.0	44	▲2.2	90	▲29.1	383	7.0	89	▲6.3	697	49.3	111	24.7	51	▲21.5
令和元年7月	223	50.7	62	6.9	52	▲34.2	124	29.2	287	▲4.7	64	▲34.7	1,045	126.7	144	125.0	74	42.3
8月	192	▲1.5	83	▲36.2	66	450.0	63	▲63.8	440	▲14.4	118	34.1	496	▲3.5	125	52.4	23	▲48.9
9月	216	▲2.7	87	▲20.2	25	▲41.9	159	2.6	322	▲25.6	101	55.4	641	45.0	92	217.2	33	▲45.9
10月	204	7.4	68	▲36.4	40	▲53.5	79	▲15.1	369	12.8	54	▲49.1	1,239	184.8	105	▲15.3	80	▲29.2
11月	239	45.7	78	▲8.2	66	34.7	52	▲73.2	407	18.7	123	28.1	571	▲1.6	220	49.7	36	▲33.3
12月	210	3.4	76	111.1	34	25.9	61	▲48.7	387	15.9	61	▲33.7	503	31.7	57	119.2	43	▲36.8
令和2年1月	184	10.8	47	▲21.7	17	▲73.0	112	55.6	312	14.7	59	▲22.4	1,152	178.3	111	270.0	62	▲41.0
2月	205	2.5	61	▲47.0	71	222.7	104	▲47.7	450	44.2	106	▲15.9	581	3.4	119	▲24.2	35	▲60.2
3月	206	▲21.7	71	20.3	30	▲21.1	87	▲43.5	557	95.4	84	2.4	506	21.6	61	▲38.4	52	52.9
4月	190	▲12.8	26	▲48.0	46	▲22.0	117	50.0	262	▲42.5	40	▲57.4	1,062	105.0	27	▲77.1	45	▲52.6
5月	203	12.8	66	▲16.5	33	3.1	84	31.3	505	53.5	86	▲31.7	441	▲26.7	26	▲69.0	28	▲31.7
6月	253	12.9	77	60.4	27	▲34.1	50	▲50.5	377	37.6	92	12.2	345	▲32.9	165	71.9	30	▲16.7
7月	227	1.8	35	▲43.5	59	13.5	121	▲2.4	404	40.8	57	▲10.9	1,080	3.3	50	▲65.3	63	▲14.9

年度・月	規模別一般新規求人状況(事業所規模)																				
	医療・福祉			サービス			左記以外			29人以下		30~99人		100~299人		300~499人		500~999人		1000人以上	
	前年比	前年比	前年比	前年比	前年比	前年比	前年比	前年比	前年比	前年比	前年比	前年比	前年比	前年比	前年比	前年比	前年比	前年比			
平成27年度平均	504	25.4	455	29.3	241	26.8	1,720	26.2	508	11.9	126	0.8	30	20.0	15	0.0	22	22.2			
平成28年度平均	641	27.2	651	43.1	324	34.4	2,187	27.2	577	13.6	155	23.0	50	66.7	24	60.0	34	54.5			
平成29年度平均	827	29.0	697	7.1	360	11.1	2,457	12.3	628	8.8	152	▲1.9	54	8.0	32	33.3	36	5.9			
平成30年度平均	889	7.5	700	0.4	368	2.2	2,530	3.0	658	4.8	169	11.2	58	7.4	33	3.1	29	▲19.4			
令和元年度平均	1,013	13.9	595	▲15.0	437	18.8	2,573	1.7	903	37.2	181	7.1	66	13.8	28	▲15.2	35	20.7			
令和元年7月	1,042	56.7	684	▲8.6	390	98.0	2,630	22.0	1,309	120.7	132	▲19.5	78	212.0	27	28.6	15	66.7			
8月	1,030	24.7	686	▲12.8	402	75.5	2,722	1.2	657	7.7	243	82.7	47	▲31.9	16	▲69.8	39	▲2.5			
9月	1,188	5.4	454	▲22.9	256	▲34.7	2,495	▲5.1	835	6.4	137	▲13.3	36	▲20.0	52	188.9	19	▲40.6			
10月	997	▲10.2	706	27.4	587	33.7	2,710	5.5	1,377	96.7	137	▲36.9	208	163.3	16	▲23.8	80	▲19.2			
11月	1,191	48.5	665	▲10.1	369	▲8.9	2,930	8.3	735	19.5	281	35.7	50	▲26.5	18	▲43.8	3	▲90.3			
12月	861	15.3	473	▲21.8	567	53.7	2,263	5.6	684	19.0	274	19.7	52	26.8	22	144.4	38	216.7			
令和2年1月	875	▲29.4	702	8.7	592	28.1	2,426	▲0.5	1,458	86.4	177	▲16.5	55	▲54.9	99	518.8	10	▲72.2			
2月	1,278	58.4	671	▲23.6	563	▲11.5	2,994	1.2	829	6.6	268	35.4	66	46.7	28	▲75.0	59	490.0			
3月	906	7.0	478	▲23.5	399	▲16.2	2,413	▲0.5	711	2.0	152	4.1	77	30.5	23	▲52.1	61	2950.0			
4月	664	▲35.3	552	2.8	250	▲35.2	1,917	▲25.3	1,098	27.2	180	38.5	17	▲63.0	64	276.5	5	▲66.7			
5月	982	14.6	640	0.8	230	▲49.1	2,442	▲3.2	573	▲19.4	218	81.7	38	▲35.6	10	0.0	43	▲24.6			
6月	1,155	28.3	489	8.9	614	120.1	2,547	15.3	764	14.9	166	37.2	54	184.2	22	120.0	121	505.0			
7月	1,006	▲3.5	505	▲26.2	345	▲11.5	2,307	▲12.3	1,305	▲0.3	190	43.9	36	▲53.8	65	140.7	49	226.7			

(注)1. 数値は原数値。
 2. 産業分類(平成25年10月改訂「日本標準産業分類」)に基づく区分により表章している。
 3. 情報通信業には、通信業、放送業、ソフトウェア業、情報処理・提供サービス業、インターネット付随サービス業等が含まれる。
 学術研究・専門・技術サービス業には学術・開発研究機関、法律事務所、広告業、獣医学、土木建築サービス業、機械設計業等が含まれる。
 生活関連サービス・娯楽業には洗濯・理容・美容・浴場業、旅行業、娯楽業等が含まれる。
 サービス業には、廃棄物処理業、自動車整備業、機械等修理業、職業紹介・労働者派遣業、警備業等が含まれる。
 4. 前年比の()は前年度実数値。

パートタイム職業紹介状況

項目 年度・月	1. 新規求職申込件数		2. 新規求人数		3. 月間有効求職者数		4. 月間有効求人数		5. 紹介件数		6. 就職件数		7. 充足数		8. 求人倍率			
	前年比		前年比		前年比		前年比		前年比		前年比		前年比		新規		有効	
	原数値	前年差	原数値	前年差	原数値	前年差	原数値	前年差	原数値	前年差	原数値	前年差	原数値	前年差	原数値	前年差	原数値	前年差
平成27年度平均	637	▲ 0.7	1,049	31.0	2,625	▲ 0.6	2,779	31.7	980	1.7	206	7.3	219	8.4	1.65	0.40	1.06	0.26
平成28年度平均	649	1.9	1,404	33.8	2,695	2.7	3,834	38.0	1,002	2.2	222	7.8	241	10.0	2.16	0.51	1.42	0.36
平成29年度平均	648	▲ 0.1	1,558	11.0	2,774	2.9	4,326	12.8	919	▲ 8.3	214	▲ 3.6	249	3.3	2.40	0.24	1.56	0.14
平成30年度平均	639	▲ 1.4	1,600	2.7	2,816	1.5	4,527	4.6	870	▲ 5.3	206	▲ 3.7	239	▲ 4.0	2.50	0.10	1.61	0.05
令和元年度平均	632	▲ 1.1	1,732	8.3	2,939	4.4	4,855	7.2	875	0.6	186	▲ 9.7	245	2.5	2.74	0.24	1.65	0.04
令和元年7月	642	20.0	1,748	37.1	3,033	6.1	4,496	2.5	802	3.6	195	▲ 8.9	249	▲ 2.0	2.72	0.34	1.48	▲ 0.05
8月	542	▲ 11.9	1,775	▲ 3.1	2,919	4.8	4,662	5.4	797	5.3	168	▲ 13.8	220	11.7	3.27	0.29	1.60	0.01
9月	693	25.8	1,599	6.3	2,974	10.7	4,892	10.1	932	13.9	203	8.0	269	33.2	2.31	▲ 0.42	1.64	▲ 0.01
10月	611	▲ 9.9	1,914	13.0	2,981	7.5	5,062	4.3	836	4.4	215	3.9	247	17.1	3.13	0.63	1.70	▲ 0.05
11月	565	2.9	1,838	8.8	2,958	9.9	5,174	12.0	761	▲ 2.8	177	▲ 0.6	221	1.4	3.25	0.17	1.75	0.03
12月	442	▲ 0.5	1,535	20.5	2,660	3.7	4,981	11.0	667	15.6	164	▲ 12.8	206	0.0	3.47	0.60	1.87	0.12
令和2年1月	722	10.9	1,712	0.3	2,764	7.9	4,868	9.7	1,062	24.8	137	▲ 14.9	183	13.7	2.37	▲ 0.25	1.76	0.03
2月	632	▲ 3.5	2,012	5.0	2,864	8.1	4,842	3.4	1,127	▲ 1.5	167	▲ 13.9	220	▲ 7.2	3.18	0.25	1.69	▲ 0.08
3月	524	▲ 19.1	1,734	10.3	2,889	2.8	5,029	4.7	892	▲ 16.6	199	▲ 20.1	302	▲ 21.1	3.31	0.88	1.74	0.03
4月	560	▲ 34.7	1,145	▲ 38.9	2,725	▲ 10.1	4,485	▲ 7.5	523	▲ 41.4	142	▲ 35.7	183	▲ 40.6	2.04	▲ 0.15	1.65	0.05
5月	521	▲ 28.9	1,630	▲ 3.8	2,597	▲ 16.7	4,331	▲ 9.9	482	▲ 46.7	91	▲ 55.0	124	▲ 52.9	3.13	0.82	1.67	0.13
6月	676	9.6	1,697	25.8	2,771	▲ 10.0	4,347	▲ 5.3	888	6.7	138	▲ 25.4	229	▲ 9.5	2.51	0.32	1.57	0.08
7月	565	▲ 12.0	1,546	▲ 11.6	2,842	▲ 6.3	4,463	▲ 0.7	782	▲ 2.5	184	▲ 5.6	296	18.9	2.74	0.02	1.57	0.09

(注) 数値は原数値。

中高年齢者職業紹介状況(パートタイムを除く常用)

項目 年度・月	1. 新規求職申込件数		2. 月間有効求職者数		3. 月間有効求人数		4. 紹介件数		5. 就職件数		6. 有効求人倍率	
	うち55歳以上		うち55歳以上		うち55歳以上		うち55歳以上		うち55歳以上		うち55歳以上	
	原数値	前年差	原数値	前年差	原数値	前年差	原数値	前年差	原数値	前年差	原数値	前年差
平成27年度平均	477	227	2,212	1,049	1,213	627	928	338	87	36	0.55	0.60
平成28年度平均	480	230	2,163	1,048	1,499	754	939	350	84	35	0.69	0.72
平成29年度平均	464	220	2,108	1,004	1,638	819	876	332	75	30	0.78	0.82
平成30年度平均	465	224	2,148	1,059	1,825	921	733	287	71	27	0.85	0.87
令和元年度平均	474	242	2,224	1,138	2,072	1,009	714	320	76	35	0.93	0.89
令和元年7月	472	265	2,229	1,153	2,017	976	734	363	83	38	0.90	0.85
8月	413	195	2,191	1,119	2,053	989	712	338	87	43	0.94	0.88
9月	426	207	2,175	1,107	2,145	1,023	730	291	78	37	0.99	0.92
10月	456	214	2,198	1,102	2,178	1,044	730	318	78	36	0.99	0.95
11月	434	213	2,167	1,088	2,270	1,086	554	270	64	26	1.05	1.00
12月	372	198	2,077	1,056	2,239	1,068	479	263	58	28	1.08	1.01
令和2年1月	558	283	2,188	1,120	2,185	1,047	538	278	43	21	1.00	0.93
2月	479	230	2,225	1,130	2,217	1,081	905	438	67	30	1.00	0.96
3月	529	264	2,340	1,192	2,204	1,094	889	372	98	48	0.94	0.92
4月	624	335	2,419	1,241	2,026	991	531	271	62	29	0.84	0.80
5月	450	244	2,416	1,248	1,911	932	487	266	56	24	0.79	0.75
6月	551	278	2,541	1,301	1,994	957	674	318	75	33	0.78	0.74
7月	520	264	2,598	1,299	1,993	947	837	373	60	28	0.77	0.73

(注) 1. 数値は原数値。

2. 求人は原則年齢不問であり、月間有効求人数及び有効求人倍率は求人数を技術的に按分し算出したものである(求人数均等配分方式)。

雇用保険関係業務取扱状況

項目 年度・月	1. 適用事業所数		2. 被保険者数		3. 資格取得者数		4. 資格喪失者数		5. 受給資格決定件数		6. 受給者実人員		うち45歳以上		7. 基本手当支給金額		8. 就職促進給付			
	前年比	前年比	前年比	前年比	前年比	前年比	前年比	前年比	前年比	前年比	前年比	前年比	前年比	前年比	前年比	前年比	前年比	前年比	前年比	
年度末	年度末	年度末	月平均	月平均	月平均	月平均	月平均	月平均	月平均	月平均	月平均	月平均	年度計	年度計	年度計	年度計	年度計	年度計	年度計	年度計
平成27年度	6,386	5.4	136,781	2.4	2,158	▲1.0	1,853	▲0.5	600	▲3.4	1,957	▲6.1	968	▲5.7	3,042,820,030	▲5.5	2,136	16.3	651,825,192	
平成28年度	6,686	4.7	143,447	4.9	2,382	10.4	1,909	3.0	576	▲4.0	1,805	▲7.8	939	▲3.0	2,727,968,439	▲10.3	2,199	2.9	692,314,160	
平成29年度	6,993	4.6	148,222	3.3	2,365	▲0.7	2,059	7.9	572	▲0.7	1,814	0.5	918	▲2.2	2,769,572,666	1.5	2,088	▲5.0	704,069,580	
平成30年度	7,263	3.9	149,397	0.8	2,273	▲3.9	2,107	2.3	596	4.2	1,855	2.3	975	6.2	2,922,397,168	5.5	2,247	7.6	809,053,494	
令和元年度	7,418	2.1	154,299	3.3	2,342	3.0	2,181	3.5	619	3.9	2,047	10.4	1,094	12.2	3,346,141,667	14.5	2,160	▲3.9	802,981,603	
令和元年7月	7,322	3.1	151,084	1.6	2,305	6.7	2,069	2.7	677	14.7	2,024	5.1	1,113	10.0	289,515,740	16.0	221	37.3	81,949,232	
8月	7,346	3.1	154,375	3.6	1,943	0.5	2,145	11.7	551	▲5.3	2,130	2.5	1,160	9.5	289,114,218	1.3	213	10.4	90,389,134	
9月	7,325	2.8	154,844	3.9	2,324	38.6	1,730	4.9	542	21.5	2,060	6.6	1,090	9.7	270,787,944	8.3	158	1.3	63,239,399	
10月	7,336	2.5	154,538	3.8	1,925	0.9	2,282	▲0.3	668	2.8	2,120	8.1	1,124	9.6	316,122,080	15.8	152	▲36.7	59,187,748	
11月	7,361	2.4	154,807	3.7	1,946	▲8.2	1,866	9.2	537	3.3	2,129	13.3	1,122	14.8	290,807,220	16.8	210	▲1.4	74,594,724	
12月	7,373	2.3	155,157	3.8	1,729	7.8	1,266	▲8.2	424	9.8	2,148	23.0	1,117	21.7	267,812,878	28.7	219	15.9	81,671,696	
令和2年1月	7,386	2.3	154,584	3.6	1,662	7.9	2,123	13.7	564	▲5.2	2,202	20.9	1,144	18.7	350,217,453	28.3	175	18.2	53,786,167	
2月	7,405	2.3	154,185	3.2	1,592	▲4.7	1,987	29.3	521	0.4	2,014	9.3	1,060	7.3	259,675,440	12.4	152	▲1.3	51,850,610	
3月	7,418	2.1	154,299	3.3	1,899	15.0	1,782	5.1	559	10.3	2,058	16.0	1,096	16.1	277,997,156	23.5	173	▲7.0	59,627,702	
4月	7,458	2.4	152,896	2.7	3,050	▲30.3	4,473	▲9.5	816	▲20.5	1,865	4.6	1,016	4.1	254,730,682	5.9	45	▲45.1	13,613,170	
5月	7,491	2.5	156,030	3.6	4,897	25.8	2,896	24.3	1,152	44.4	2,222	10.6	1,205	10.0	311,609,816	23.9	178	▲24.6	60,131,354	
6月	7,534	3.0	161,501	7.0	3,647	45.4	2,119	28.6	941	68.3	2,691	42.5	1,396	35.9	366,397,000	51.3	174	3.0	64,932,849	
7月	7,541	3.0	163,136	8.0	3,436	49.1	2,069	0.0	794	17.3	2,909	43.7	1,485	33.4	429,736,913	48.4	156	▲29.4	56,247,736	

項目 年度・月	9. 高齢求職者給付			10. 高齢雇用継続給付			11. 育児休業給付						12. 教育訓練給付			13. 介護休業給付		
	受給者数	前年比	金額(円)	受給者実人員	前年比	金額(円)	基本給付金関係		職場復帰給付金関係		教育訓練給付		受給者数	前年比	金額(円)	受給者数	前年比	金額(円)
年度計	年度計	年度計	年度計	年度計	年度計	年度計	年度計	年度計	年度計	年度計	年度計	年度計	年度計	年度計	年度計	年度計	年度計	年度計
平成27年度	1,027	1.4	242,072,600	38,134	10.3	973,111,264	9,523	7.9	1,353,277,761	0	—	0	711	1.6	31,084,853	33	▲13.2	6,228,892
平成28年度	1,003	▲2.3	240,751,252	38,204	0.2	980,117,757	10,494	10.2	1,480,434,199	0	—	0	667	▲6.2	29,030,481	43	30.3	10,748,017
平成29年度	1,073	7.0	254,976,746	35,683	▲6.6	956,529,331	11,581	10.4	1,667,996,549	0	—	0	623	▲6.6	25,935,090	56	30.2	20,637,565
平成30年度	1,200	11.8	292,644,116	32,498	▲8.9	891,788,685	13,384	15.6	1,867,356,001	0	—	0	598	▲4.0	24,454,141	62	10.7	21,960,244
令和元年度	1,278	6.5	310,383,438	30,293	▲6.8	849,872,091	14,470	8.1	2,036,156,153	0	—	0	586	▲2.0	25,285,805	60	▲3.2	11,507,218
令和元年7月	127	60.8	31,213,970	2,408	▲14.8	66,599,797	1,022	14.1	150,813,268	0	—	0	41	7.9	1,968,725	5	▲28.6	698,534
8月	89	11.3	21,940,930	2,700	0.1	77,357,407	970	1.7	142,186,901	0	—	0	65	14.0	2,812,414	4	▲33.3	1,496,018
9月	97	61.7	21,527,930	2,431	▲11.4	66,752,579	950	13.1	136,688,803	0	—	0	53	10.4	1,784,561	2	0.0	286,438
10月	102	14.6	23,965,330	2,728	▲8.4	78,292,238	1,224	11.8	178,443,767	0	—	0	90	21.6	3,957,123	9	12.5	1,286,488
11月	90	▲15.1	20,224,720	2,500	1.6	69,644,664	1,109	18.0	159,664,065	0	—	0	70	▲27.1	2,857,525	3	▲50.0	624,720
12月	82	17.1	19,753,720	2,561	▲6.8	72,935,141	1,279	10.3	183,423,528	0	—	0	51	▲12.1	1,886,574	8	100.0	1,404,102
令和2年1月	64	▲5.9	16,611,750	2,231	▲8.5	63,388,977	1,237	2.2	176,407,351	0	—	0	40	▲16.7	1,646,587	12	300.0	1,862,573
2月	70	▲7.9	16,323,522	2,647	▲3.2	74,658,484	1,256	3.5	177,829,313	0	—	0	33	▲15.4	1,350,851	5	▲16.7	998,814
3月	87	1.2	20,907,808	2,459	▲6.9	69,199,839	1,402	9.2	199,674,563	0	—	0	33	▲15.4	1,522,112	4	▲33.3	1,207,478
4月	141	▲17.5	35,663,431	1,959	▲24.5	56,590,494	1,195	▲10.1	161,783,641	0	—	0	43	▲10.4	2,354,600	1	0.0	152,190
5月	198	▲1.5	48,398,931	2,367	▲5.8	65,634,093	1,572	▲4.8	218,531,645	0	—	0	13	▲51.9	432,067	5	66.7	938,343
6月	197	101.0	48,588,391	2,709	7.6	79,004,193	1,511	45.1	203,615,226	0	—	0	27	▲22.9	1,059,547	10	150.0	2,541,686
7月	140	10.2	32,851,762	2,438	1.2	70,885,529	1,645	61.0	222,163,023	0	—	0	58	41.5	3,119,110	7	40.0	2,021,736

(注) 1. [5. 受給資格決定件数]は、短期雇用特例求職者給付金に係る件数を除き、高齢求職者給付金に係る件数を含む。令和2年1月分以降は速報値。

2. [11. 育児休業給付]および[13. 介護休業給付]の()は前年度実数値。

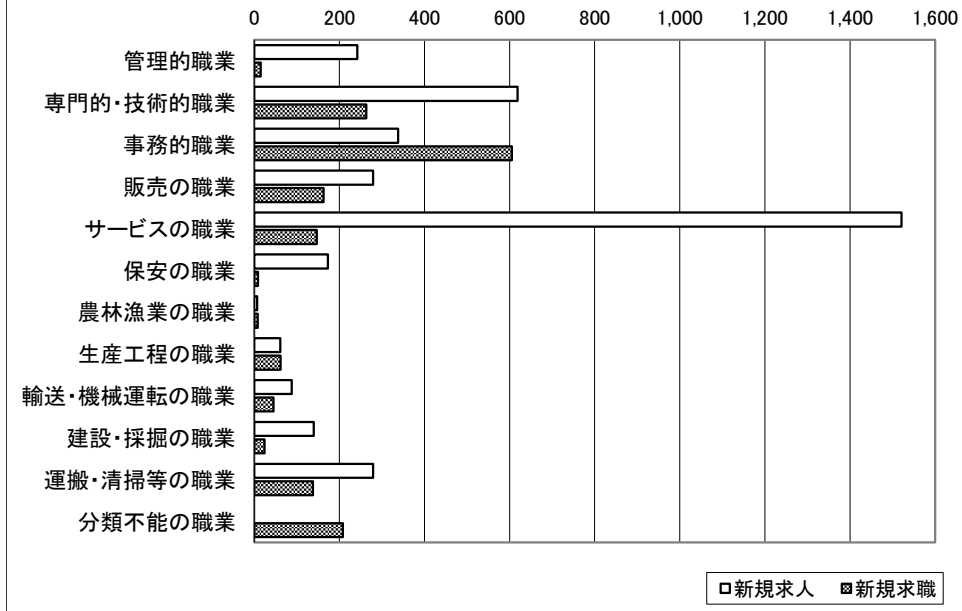
職業別業務取扱状況

7月

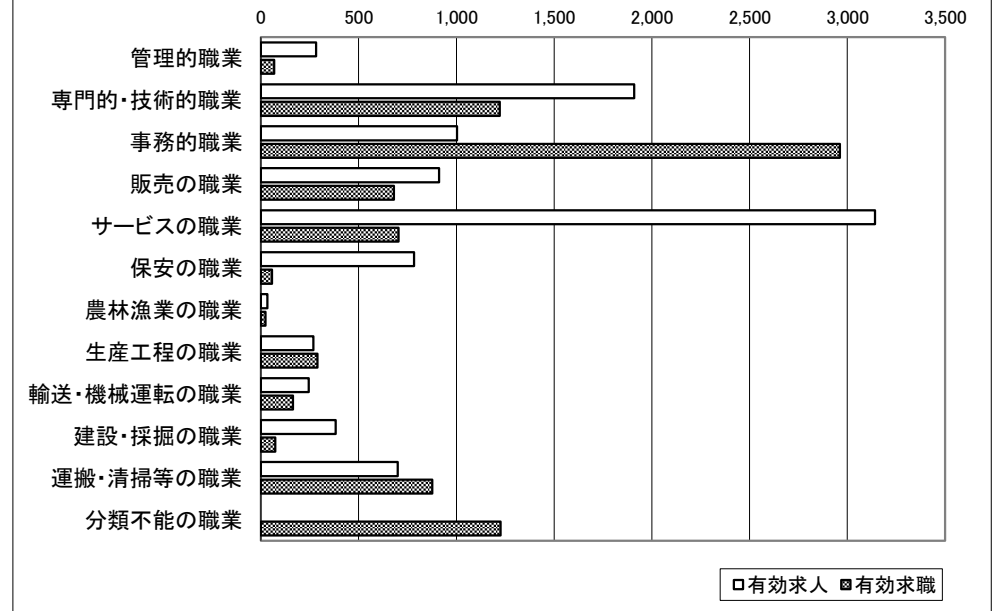
常用計

	職業計	管理的職業	専門的・技術的職業	事務的職業	販売の職業	サービスの職業	保安の職業	農林漁業の職業	生産工程の職業	輸送・機械運転の職業	建設・採掘の職業	運搬・清掃等の職業	分類不能の職業
新規求人	3,747	242	619	338	279	1,521	173	7	61	88	140	279	0
有効求人	9,662	283	1,910	1,003	912	3,142	783	33	269	245	382	700	0
新規求職	1,687	15	263	605	163	147	9	8	62	45	24	138	208
有効求職	8,346	68	1,222	2,962	680	704	57	23	289	164	74	877	1,226
紹介件数	2,204	35	297	1,105	202	130	32	12	131	40	30	190	0
就職件数	281	0	39	105	13	39	8	3	18	8	9	39	0
新規求人倍率	2.22	16.13	2.35	0.56	1.71	10.35	19.22	0.88	0.98	1.96	5.83	2.02	0.00
有効求人倍率	1.16	4.16	1.56	0.34	1.34	4.46	13.74	1.43	0.93	1.49	5.16	0.80	0.00
新規求人倍率(埼玉県)	1.42	2.82	1.92	0.45	2.04	3.36	6.65	1.62	1.81	1.85	7.14	1.24	0.00
有効求人倍率(埼玉県)	0.83	1.04	1.30	0.24	1.15	2.24	6.88	1.07	1.07	1.35	5.57	0.65	0.00

新規求人求職の状況



有効求人求職の状況



(注)1. 数値は原数値。

2. 職業分類(平成24年3月改定「厚生労働省編職業分類表」)に基づく区分により表章している。

安 定 所 別 正 社 員 の 職 業 紹 介 状 況

令和2年7月

埼玉労働局

年 月	有 効 求人倍率 (原数値)	正 社 員			新 規 求 職 者 数				新 規 求 人 数				就 職 件 数			充 足 率			
		有 効 求人倍率	有 効 求職者数	有 効 求人数	合 計	正社員	非正社員	構 成 比 正社員	合 計	正社員	非正社員	構 成 比 正社員	合 計	正社員	非正社員	合 計	正 社 員		非正社員
																	前年同月差		
川 口 所	0.78	0.58	6,254	3,607	1,829	1,221	608	66.8	2,738	1,409	1,329	51.5	290	125	165	10.3	9.3	2.8	11.3
熊 谷 所	0.91	0.69	4,516	3,104	1,547	1,009	538	65.2	2,092	902	1,190	43.1	318	131	187	15.2	13.5	▲ 1.2	16.4
(熊 谷)	0.86	0.74	3,143	2,330	1,062	689	373	64.9	1,399	650	749	46.5	221	88	133	15.1	13.8	▲ 2.0	16.2
(本 庄)	1.01	0.56	1,373	774	485	320	165	66.0	693	252	441	36.4	97	43	54	15.3	12.7	0.6	16.8
大 宮 所	0.99	0.70	8,855	6,178	2,684	1,790	894	66.7	4,462	2,011	2,451	45.1	528	207	321	10.4	9.0	0.5	11.5
川 越 所	0.93	0.62	7,102	4,406	2,406	1,585	821	65.9	3,536	1,615	1,921	45.7	438	178	260	9.2	8.5	▲ 0.7	9.7
(川 越)	1.02	0.67	5,529	3,685	1,867	1,242	625	66.5	2,817	1,308	1,509	46.4	335	137	198	8.9	8.3	▲ 0.3	9.4
(東 松 山)	0.65	0.46	1,573	721	539	343	196	63.6	719	307	412	42.7	103	41	62	10.3	9.4	▲ 2.2	10.9
浦 和 所	1.22	0.80	5,526	4,404	1,694	1,125	569	66.4	3,952	1,981	1,971	50.1	304	91	213	11.4	4.9	▲ 0.8	17.8
所 沢 所	1.03	0.61	6,436	3,944	2,083	1,376	707	66.1	3,020	1,138	1,882	37.7	403	153	250	11.7	10.5	0.0	12.4
(所 沢)	1.20	0.69	4,824	3,320	1,585	1,064	521	67.1	2,533	964	1,569	38.1	272	109	163	9.9	9.0	▲ 0.5	10.4
(飯 能)	0.55	0.39	1,612	624	498	312	186	62.7	487	174	313	35.7	131	44	87	21.1	19.0	3.3	22.4
秩 父 所	0.80	0.74	766	569	309	160	149	51.8	425	175	250	41.2	128	23	105	25.4	13.1	▲ 5.1	34.0
春 日 部 所	0.62	0.52	4,632	2,413	1,392	892	500	64.1	1,528	830	698	54.3	277	128	149	13.0	9.4	1.1	17.2
行 田 所	0.84	0.68	2,060	1,411	793	465	328	58.6	1,017	496	521	48.8	146	62	84	11.4	10.5	0.7	12.3
草 加 所	0.82	0.68	3,677	2,483	1,177	789	388	67.0	1,636	933	703	57.0	183	79	104	10.6	9.3	▲ 1.0	12.4
朝 霞 所	0.59	0.51	3,655	1,858	1,105	712	393	64.4	1,640	904	736	55.1	175	77	98	8.4	6.4	▲ 1.7	10.9
越 谷 所	0.79	0.60	3,489	2,106	1,012	644	368	63.6	1,622	769	853	47.4	219	75	144	9.7	8.3	▲ 1.2	10.9
合 計	0.89	0.64	56,968	36,483	18,031	11,768	6,263	65.3	27,668	13,163	14,505	47.6	3,409	1,329	2,080	11.1	8.7	▲ 0.3	13.3

(注) 1. 正社員有効求人倍率＝正社員有効求人数／常用フルタイム有効求職者数(パートタイムを除く常用)。なお、常用フルタイム有効求職者にはフルタイムの派遣労働者や契約社員を希望する者も含まれるため、厳密な意味での正社員有効求人倍率より低い値となる。
 2. 充足率＝充足数／新規求人数
 3. 「非正社員」とは、パートタイム労働者、派遣労働者、臨時・季節労働者、契約社員、準社員、嘱託等の、正社員・正職員でない者である。
 ※新規求人数・就職件数の合計はパート含む一般の値とする。