

令和 2 年 6 月分

## 職業紹介業務取扱状況

### 〈毎月作成分〉

- ハローワーク管内指標（時系列）
- 求人・求職対照処理表（職種別）
- ハローワークの新規求人・求職受理時の賃金情報（職種別）
- 求人・求職のバランスシート（年齢・職種別）
- ハローワークの求人・求職状況（時系列） \*グラフ情報
- 産業別・事業所規模別求人の受理状況 \*グラフ情報
- 職種・年齢別の紹介・就職状況 \*グラフ情報
- 職種・年齢別の求人・求職状況 \*グラフ情報
- 地域別の紹介・就職状況（管内・管外・県外） \*グラフ情報

※ 令和元年12月分より、就業支援サテライト分を含む。

### 〈四半期作成分〉 \*6・9・12・3月分発行時掲載

- 中途採用賃金情報（職種・産業・年齢別・浦和管内平均）
- 中途採用賃金情報（職種・産業・年齢別・埼玉全県平均）

### 〈年1回作成分〉 \*4月分発行時（速報値）、5月分発行時（確定値）掲載

- 新規学校卒業者（職種別）初任給の平均賃金情報

発行 令和 2 年 7 月 31 日

ハローワーク浦和

# ハローワーク浦和 管内指標

ハローワーク浦和

	常用								常用的パート							
	新規求職	新規求人	有効求職	有効求人	新規求人倍率	有効求人倍率	紹介件数	就職件数	新規求職	新規求人	有効求職	有効求人	新規求人倍率	有効求人倍率	紹介件数	就職件数
H26年度	18,172	22,285	83,385	61,524	1.23	0.74	27,987	3,589	12,083	10,082	56,255	29,015	0.83	0.52	17,406	1,687
H28年度	16,401	33,154	76,257	93,471	2.02	1.23	23,923	3,474	10,267	14,150	48,763	41,037	1.38	0.84	13,921	1,407
H29年度	15,672	35,856	74,654	102,559	2.29	1.37	20,594	3,174	9,409	15,085	46,085	44,136	1.60	0.96	11,567	1,254
H30年度	15,353	37,808	75,164	109,214	2.46	1.45	18,057	2,961	9,218	16,262	45,954	48,185	1.76	1.05	9,446	1,125
H31/R元年度	12,433	23,968	57,989	70,464	1.93	1.22	16,281	1,859	7,518	18,248	35,038	51,351	2.43	1.47	8,793	1,853
R1年6月	695	1,660	4,034	4,938	2.39	1.22	929	143	471	1,226	2,633	4,113	2.60	1.56	525	125
R1年7月	794	2,390	4,011	5,678	3.01	1.42	957	128	523	1,538	2,604	4,018	2.94	1.54	500	124
R1年8月	713	1,919	4,013	5,815	2.69	1.45	922	116	414	1,633	2,518	4,236	3.94	1.68	560	118
R1年9月	725	1,920	4,003	6,115	2.65	1.53	934	116	550	1,446	2,575	4,425	2.63	1.72	632	147
R1年10月	782	2,554	4,054	6,320	3.27	1.56	947	110	495	1,514	2,587	4,404	3.06	1.70	573	157
R1年11月	664	2,135	3,954	6,548	3.22	1.66	788	112	441	1,677	2,565	4,487	3.80	1.75	461	123
R1年12月	812	1,657	4,520	6,389	2.04	1.41	1,009	135	437	1,147	2,647	4,255	2.62	1.61	504	119
R2年1月	1,142	2,452	4,648	6,145	2.15	1.32	1,014	102	714	1,549	2,745	4,221	2.17	1.54	889	98
R2年2月	1,027	2,174	4,727	6,181	2.12	1.31	1,540	126	625	1,808	2,841	4,212	2.89	1.48	1,013	137
R2年3月	1,110	1,630	4,908	6,087	1.47	1.24	1,583	172	520	1,565	2,864	4,526	3.01	1.58	769	173
R2年4月	1,274	2,073	5,051	5,599	1.63	1.11	998	121	551	1,105	2,703	4,145	2.01	1.53	467	131
R2年5月	989	1,676	5,072	5,245	1.69	1.03	895	100	514	1,511	2,574	4,015	2.94	1.56	421	81
R2年6月	1,210	1,884	5,356	5,409	1.56	1.01	1,401	138	670	1,560	2,746	4,067	2.33	1.48	770	122

# 求人・求職対照処理表

R2年6月

ハローワーク浦和

	常用				常用的パートタイム			
	有効求職	有効求人	新規求職	新規求人	有効求職	有効求人	新規求職	新規求人
<b>職業計</b>	<b>5,356</b>	<b>5,409</b>	<b>1,210</b>	<b>1,884</b>	<b>2,746</b>	<b>4,067</b>	<b>670</b>	<b>1,560</b>
<b>管理的職業</b>	<b>60</b>	<b>274</b>	<b>11</b>	<b>31</b>	<b>5</b>	<b>1</b>	<b>0</b>	<b>0</b>
<b>専門的・技術的職業</b>	<b>915</b>	<b>1,101</b>	<b>213</b>	<b>384</b>	<b>267</b>	<b>669</b>	<b>54</b>	<b>225</b>
開発技術者	30	23	5	10	4	0	3	0
製造技術者	65	13	20	5	16	4	6	0
建築・土木技術者等	68	137	20	55	8	4	0	1
情報処理・通信技術者	218	89	38	25	15	1	2	0
その他の技術者	8	8	0	5	0	0	0	0
医師、薬剤師等	20	16	6	5	22	5	4	4
保健師、助産師等	75	129	27	51	53	112	13	32
医療技術者	39	100	6	47	12	85	3	43
その他の保健医療	38	187	9	52	12	17	3	4
社会福祉の専門的職業	72	358	25	109	49	319	7	94
美術家、デザイナー等	114	9	23	3	14	2	4	0
その他の専門的職業	168	32	34	17	62	120	9	47
<b>事務的職業</b>	<b>1,897</b>	<b>420</b>	<b>445</b>	<b>211</b>	<b>943</b>	<b>620</b>	<b>252</b>	<b>421</b>
一般事務員	1,535	309	362	152	844	531	227	384
会計事務員	143	41	36	22	33	23	8	11
生産関連事務員	35	30	10	15	9	7	4	2
営業・販売関連事務員	139	34	29	22	44	31	12	17
外勤事務員	2	0	0	0	0	0	0	0
運輸・郵便事務	8	6	1	0	1	20	0	5
事務用機器操作の職業	35	0	7	0	12	8	1	2
<b>販売の職業</b>	<b>469</b>	<b>522</b>	<b>114</b>	<b>209</b>	<b>149</b>	<b>438</b>	<b>32</b>	<b>102</b>
商品販売の職業	160	281	41	101	126	396	23	102
販売類似の職業	10	5	0	4	2	0	1	0
営業の職業	299	236	73	104	21	42	8	0
<b>サービスの職業</b>	<b>408</b>	<b>1,745</b>	<b>85</b>	<b>609</b>	<b>267</b>	<b>1,101</b>	<b>76</b>	<b>448</b>
家庭生活支援サービス	1	0	1	0	3	47	0	27
介護サービスの職業	95	653	18	381	51	563	10	219
保健医療サービス	18	31	3	12	8	21	2	10
生活衛生サービス	29	52	1	26	15	59	3	28
飲食物調理の職業	99	950	26	170	78	289	28	106
接客・給仕の職業	93	9	22	3	49	39	14	30
居住施設・ビルの管理	32	16	6	2	31	10	13	7
その他のサービス	41	34	8	15	32	73	6	21
<b>保安の職業</b>	<b>37</b>	<b>401</b>	<b>10</b>	<b>107</b>	<b>23</b>	<b>523</b>	<b>8</b>	<b>65</b>
<b>農林漁業の職業</b>	<b>15</b>	<b>22</b>	<b>6</b>	<b>11</b>	<b>8</b>	<b>11</b>	<b>2</b>	<b>5</b>
<b>生産工程の職業</b>	<b>206</b>	<b>233</b>	<b>52</b>	<b>99</b>	<b>60</b>	<b>79</b>	<b>17</b>	<b>17</b>
生産設備(金属)	3	1	1	0	0	0	0	0
生産設備(金属除く)	8	10	2	1	2	1	0	1
生産設備(機械)	3	0	1	0	0	0	0	0
金属材料製造等	26	79	5	37	6	10	3	4
製品製造・加工処理	67	51	21	23	30	62	8	10
機械組立の職業	20	16	6	11	7	0	2	0
機械整備・修理の職業	22	48	4	15	3	2	0	0
製品検査(金属)	4	0	1	0	1	0	0	0
製品検査(金属除く)	2	0	0	0	0	0	0	0
機械検査の職業	1	0	1	0	0	0	0	0
生産関連・生産類似	50	28	10	12	11	4	4	2
<b>輸送・機械運転の職業</b>	<b>132</b>	<b>156</b>	<b>25</b>	<b>43</b>	<b>33</b>	<b>93</b>	<b>5</b>	<b>33</b>
鉄道運転の職業	0	0	0	0	0	0	0	0
自動車運転の職業	88	125	15	35	23	89	4	32
船舶・航空機運転	0	0	0	0	0	0	0	0
その他の輸送の職業	11	24	2	5	3	2	1	0
定置・建設機械運転	33	7	8	3	7	2	0	1
<b>建設・採掘の職業</b>	<b>54</b>	<b>342</b>	<b>14</b>	<b>116</b>	<b>9</b>	<b>42</b>	<b>6</b>	<b>20</b>
建設躯体工事の職業	11	125	0	30	3	0	2	0
建設の職業	26	100	8	37	3	1	2	0
電気工事の職業	9	39	3	9	2	0	1	0
土木の職業	8	78	3	40	1	41	1	20
採掘の職業	0	0	0	0	0	0	0	0
<b>運搬・清掃等の職業</b>	<b>358</b>	<b>193</b>	<b>67</b>	<b>64</b>	<b>494</b>	<b>490</b>	<b>100</b>	<b>224</b>
運搬の職業	115	114	23	25	48	73	11	28
清掃の職業	43	48	6	30	88	203	24	83
包装の職業	3	5	0	5	10	56	3	42
その他の運搬等の職業	197	26	38	4	348	158	62	71
<b>分類不能の職業</b>	<b>805</b>	<b>0</b>	<b>168</b>	<b>0</b>	<b>488</b>	<b>0</b>	<b>118</b>	<b>0</b>
<b>(IT関連計)</b>	<b>391</b>	<b>141</b>	<b>69</b>	<b>39</b>	<b>50</b>	<b>13</b>	<b>10</b>	<b>2</b>
(IT技術関連小計)	244	118	41	36	19	1	5	0
(IT操作関連小計)	143	9	27	2	28	12	5	2
(IT製造関連小計)	4	14	1	1	3	0	0	0
<b>(福祉関連計)</b>	<b>224</b>	<b>1,028</b>	<b>63</b>	<b>532</b>	<b>121</b>	<b>903</b>	<b>27</b>	<b>359</b>
(介護関連小計)	132	814	33	437	61	710	12	284
(その他小計)	92	214	30	95	60	193	15	75

# ハローワークの新規求人・求職受理時の賃金情報

R2年6月

ハローワーク浦和

	常用			常用的パート		
	求人賃金		求職賃金	求人賃金		求職賃金
	上限	下限		上限	下限	
<b>職業計</b>	<b>263,747</b>	<b>208,302</b>	<b>377,798</b>	<b>1,234</b>	<b>1,107</b>	<b>1,045</b>
<b>管理的職業</b>	<b>345,374</b>	<b>310,191</b>	<b>462,727</b>	-	-	-
<b>専門的・技術的職業</b>	<b>281,260</b>	<b>223,678</b>	<b>278,173</b>	<b>1,528</b>	<b>1,372</b>	<b>1,399</b>
開発技術者	298,000	206,143	290,000	-	-	975
製造技術者	324,600	262,160	401,500	-	-	980
建築・土木技術者等	382,975	241,170	269,000	3,000	1,500	-
情報処理・通信技術者	311,175	194,950	307,813	-	-	1,000
その他の技術者	316,667	233,333	-	-	-	-
医師、薬剤師等	237,390	218,333	383,333	3,500	3,100	2,163
保健師、助産師等	324,618	267,881	258,000	1,688	1,486	1,608
医療技術者	285,348	269,765	270,000	1,747	1,633	1,433
その他の保健医療	244,877	190,703	242,857	1,275	1,100	1,083
社会福祉の専門的職業	236,743	212,127	223,636	1,260	1,160	1,050
美術家、デザイナー等	326,667	230,000	220,000	-	-	1,217
その他の専門的職業	294,082	209,859	258,485	1,522	1,315	<b>1,556</b>
<b>事務的職業</b>	<b>258,482</b>	<b>199,016</b>	<b>221,320</b>	<b>1,179</b>	<b>1,060</b>	<b>1,000</b>
一般事務員	238,413	188,547	217,147	1,159	1,066	993
会計事務員	305,485	219,417	243,824	1,579	1,107	1,071
生産関連事務員	313,686	218,057	262,222	1,000	930	950
営業・販売関連事務員	269,663	216,125	240,741	1,188	1,016	1,103
外勤事務員	-	-	-	-	-	-
運輸・郵便事務	-	-	200,000	950	950	-
事務用機器操作の職業	-	-	172,000	975	950	1,000
<b>販売の職業</b>	<b>318,233</b>	<b>217,523</b>	<b>264,000</b>	<b>1,163</b>	<b>1,060</b>	<b>1,058</b>
商品販売の職業	334,173	218,555	205,250	1,163	1,060	1,000
販売類似の職業	262,500	202,500	-	-	-	1,850
営業の職業	287,766	216,059	297,571	-	-	1,119
<b>サービスの職業</b>	<b>225,019</b>	<b>191,649</b>	<b>228,861</b>	<b>1,210</b>	<b>1,057</b>	<b>1,008</b>
家庭生活支援サービス	-	-	-	1,315	948	-
介護サービスの職業	229,261	199,851	196,111	1,305	1,149	1,000
保健医療サービス	209,679	180,100	193,333	1,243	1,101	950
生活衛生サービス	306,200	193,125	190,000	1,456	1,011	1,025
飲食物調理の職業	212,169	176,854	251,154	1,051	951	980
接客・給仕の職業	285,000	235,000	236,842	1,039	983	1,000
居住施設・ビルの管理	200,000	180,000	194,000	1,059	1,035	1,000
その他のサービス	230,000	189,545	254,286	1,225	988	1,160
<b>保安の職業</b>	<b>246,536</b>	<b>197,428</b>	<b>200,000</b>	<b>1,239</b>	<b>1,116</b>	<b>933</b>
<b>農林漁業の職業</b>	<b>360,000</b>	<b>205,000</b>	<b>156,667</b>	<b>1,626</b>	<b>1,206</b>	<b>938</b>
<b>生産工程の職業</b>	<b>312,885</b>	<b>209,757</b>	<b>3,421,064</b>	<b>1,095</b>	<b>986</b>	<b>1,007</b>
生産設備(金属)	-	-	250,000	-	-	-
生産設備(金属除く)	260,000	200,000	250,000	1,150	926	-
生産設備(機械)	-	-	<b>180,000</b>	-	-	-
金属材料製造等	332,400	236,333	220,000	1,100	1,000	926
製品製造・加工処理	289,436	196,836	8,115,789	1,100	1,016	1,008
機械組立の職業	294,857	201,514	200,000	-	-	975
機械整備・修理の職業	337,700	211,380	275,000	-	-	-
製品検査(金属)	-	-	220,000	-	-	-
製品検査(金属除く)	-	-	-	-	-	-
機械検査の職業	-	-	200,000	-	-	-
生産関連・生産類似	305,333	188,833	265,556	1,050	928	1,050
<b>輸送・機械運転の職業</b>	<b>246,501</b>	<b>208,034</b>	<b>259,200</b>	<b>1,136</b>	<b>1,006</b>	<b>990</b>
鉄道運転の職業	-	-	-	-	-	-
自動車運転の職業	249,251	207,429	255,333	1,144	1,009	986
船舶・航空機運転	-	-	-	-	-	-
その他の輸送の職業	220,000	220,000	200,000	-	-	1,000
定置・建設機械運転	235,000	207,500	281,250	930	930	-
<b>建設・探掘の職業</b>	<b>376,924</b>	<b>245,660</b>	<b>291,429</b>	<b>1,571</b>	<b>1,571</b>	<b>1,004</b>
建設躯体工事の職業	426,630	258,924	-	-	-	1,000
建設の職業	363,606	230,856	268,750	-	-	1,050
電気工事の職業	350,000	222,500	333,333	-	-	1,000
土木の職業	370,518	264,276	310,000	1,571	1,571	926
探掘の職業	-	-	-	-	-	-
<b>運搬・清掃等の職業</b>	<b>228,958</b>	<b>202,021</b>	<b>216,111</b>	<b>1,043</b>	<b>1,004</b>	<b>977</b>
運搬の職業	227,492	208,349	243,810	1,158	1,145	962
清掃の職業	233,958	200,250	216,667	1,069	1,026	996
包装の職業	220,000	220,000	-	954	950	950
その他の運搬等の職業	204,000	171,520	196,667	1,011	948	972
<b>分類不能の職業</b>	-	-	<b>231,232</b>	-	-	<b>1,079</b>
<b>(IT関連計)</b>	<b>313,141</b>	<b>210,500</b>	<b>265,932</b>	<b>975</b>	<b>950</b>	<b>1,014</b>
(IT技術関連小計)	312,190	206,793	304,286	-	-	983
(IT操作関連小計)	365,000	265,000	211,304	975	950	1,038
(IT製造関連小計)	237,000	209,000	180,000	-	-	-
<b>(福祉関連計)</b>	<b>242,634</b>	<b>212,169</b>	<b>232,712</b>	<b>1,395</b>	<b>1,229</b>	<b>1,362</b>
(介護関連小計)	231,885	202,347	209,677	1,315	1,142	1,038
(その他小計)	303,780	268,041	258,214	1,684	1,543	1,562

# 求人・求職 [年齢・職種別] バランスシート

R2年6月

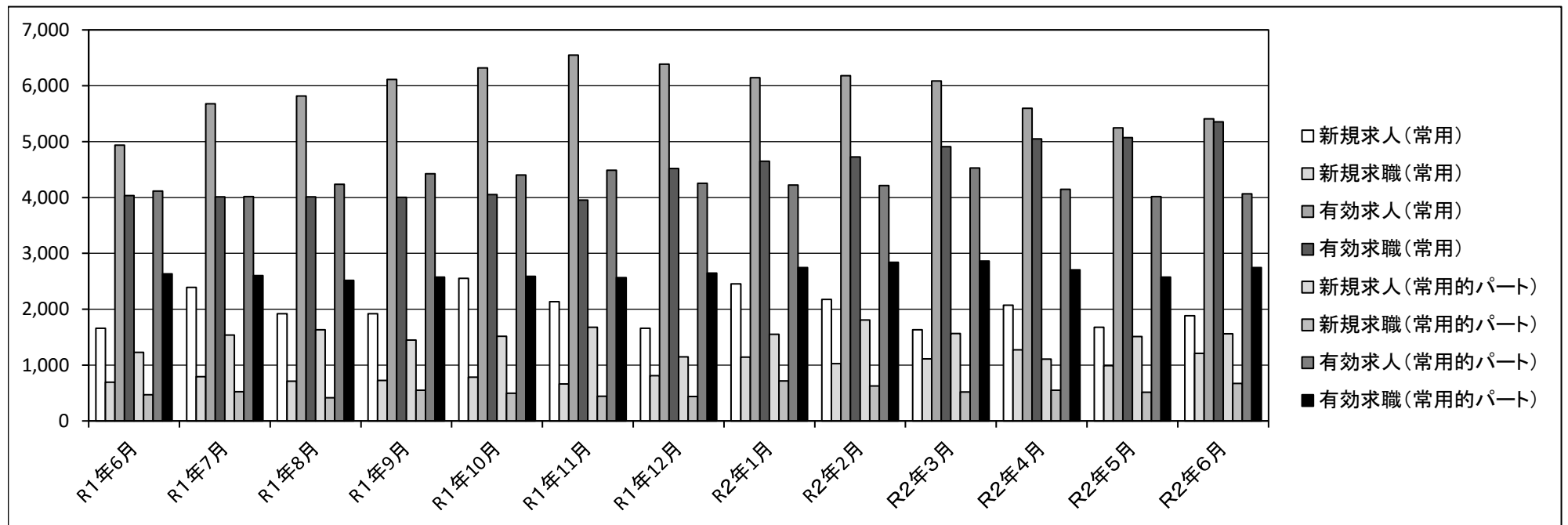
ハローワーク浦和

		常用						常用的パート					
		合計	～24歳	25～34歳	35～44歳	45～54歳	55歳～	合計	～24歳	25～34歳	35～44歳	45～54歳	55歳～
合 計	有効求人	5,409	1,124	1,172	1,118	1,038	957	4,067	706	753	753	752	1,103
	有効求職	5,356	434	1,295	1,086	1,240	1,301	2,746	86	354	437	592	1,277
	有効求人倍率	1.01	2.59	0.91	1.03	0.84	0.74	1.48	8.21	2.13	1.72	1.27	0.86
専門的・技術的職業	有効求人	1,101	238	241	221	213	188	669	123	124	124	124	174
	有効求職	915	69	274	157	166	249	267	1	46	53	53	114
	有効求人倍率	1.20	3.45	0.88	1.41	1.28	0.76	2.51	123.00	2.70	2.34	2.34	1.53
事務的職業	有効求人	420	103	97	83	76	61	620	113	114	114	113	166
	有効求職	1,897	127	466	446	471	387	943	18	120	177	235	393
	有効求人倍率	0.22	0.81	0.21	0.19	0.16	0.16	0.66	6.28	0.95	0.64	0.48	0.42
販売の職業	有効求人	522	129	130	110	90	63	438	80	80	80	80	118
	有効求職	469	31	93	96	120	129	149	6	24	19	34	66
	有効求人倍率	1.11	4.16	1.40	1.15	0.75	0.49	2.94	13.33	3.33	4.21	2.35	1.79
サービスの職業	有効求人	1,745	337	364	359	355	330	1,101	192	203	203	203	300
	有効求職	408	38	87	91	93	99	267	6	36	34	53	138
	有効求人倍率	4.28	8.87	4.18	3.95	3.82	3.33	4.12	32.00	5.64	5.97	3.83	2.17
保安の職業	有効求人	401	54	77	87	78	105	523	71	101	101	101	149
	有効求職	37	0	7	2	6	22	23	0	0	1	2	20
	有効求人倍率	10.84	-	11.00	43.50	13.00	4.77	22.74	-	-	101.00	50.50	7.45
生産工程・労務の職業	有効求人	233	53	52	49	42	37	523	71	101	101	101	149
	有効求職	206	14	49	46	54	43	60	2	8	5	19	26
	有効求人倍率	1.13	3.79	1.06	1.07	0.78	0.86	8.72	35.50	12.63	20.20	5.32	5.73
輸送・機械運転の職業	有効求人	233	53	52	49	42	37	93	17	17	17	17	25
	有効求職	132	4	6	23	42	57	33	0	0	1	1	31
	有効求人倍率	1.77	13.25	8.67	2.13	1.00	0.65	2.82	-	-	17.00	17.00	0.81
建設・採掘の職業	有効求人	342	75	75	68	58	66	42	8	8	8	8	10
	有効求職	54	2	14	10	16	12	9	0	0	2	3	4
	有効求人倍率	6.33	37.50	5.36	6.80	3.63	5.50	4.67	-	-	4.00	2.67	2.50
運搬・清掃等の職業	有効求人	193	38	40	41	34	40	490	86	90	90	90	134
	有効求職	358	41	57	62	102	96	494	33	39	63	125	234
	有効求人倍率	0.54	0.93	0.70	0.66	0.33	0.42	0.99	2.61	2.31	1.43	0.72	0.57

(注) 1. 求人倍率は、求職者一人当たりの求人募集数を意味しています。  
 2. 職業の合計欄には、[管理的職業][農林漁業の職業]及び分類不能な職業が含まれています。

# ハローワーク求人・求職受理状況(時系列)

	常用					常用的パート				
	新規求人	新規求職	有効求人	有効求職	有効求人倍率	新規求人	新規求職	有効求人	有効求職	有効求人倍率
R1年6月	1,660	695	4,938	4,034	1.22	1,226	471	4,113	2,633	1.56
R1年7月	2,390	794	5,678	4,011	1.42	1,538	523	4,018	2,604	1.54
R1年8月	1,919	713	5,815	4,013	1.45	1,633	414	4,236	2,518	1.68
R1年9月	1,920	725	6,115	4,003	1.53	1,446	550	4,425	2,575	1.72
R1年10月	2,554	782	6,320	4,054	1.56	1,514	495	4,404	2,587	1.70
R1年11月	2,135	664	6,548	3,954	1.66	1,677	441	4,487	2,565	1.75
R1年12月	1,657	812	6,389	4,520	1.41	1,147	437	4,255	2,647	1.61
R2年1月	2,452	1,142	6,145	4,648	1.32	1,549	714	4,221	2,745	1.54
R2年2月	2,174	1,027	6,181	4,727	1.31	1,808	625	4,212	2,841	1.48
R2年3月	1,630	1,110	6,087	4,908	1.24	1,565	520	4,526	2,864	1.58
R2年4月	2,073	1,274	5,599	5,051	1.11	1,105	551	4,145	2,703	1.53
R2年5月	1,676	989	5,245	5,072	1.03	1,511	514	4,015	2,574	1.56
R2年6月	1,884	1,210	5,409	5,356	1.01	1,560	670	4,067	2,746	1.48

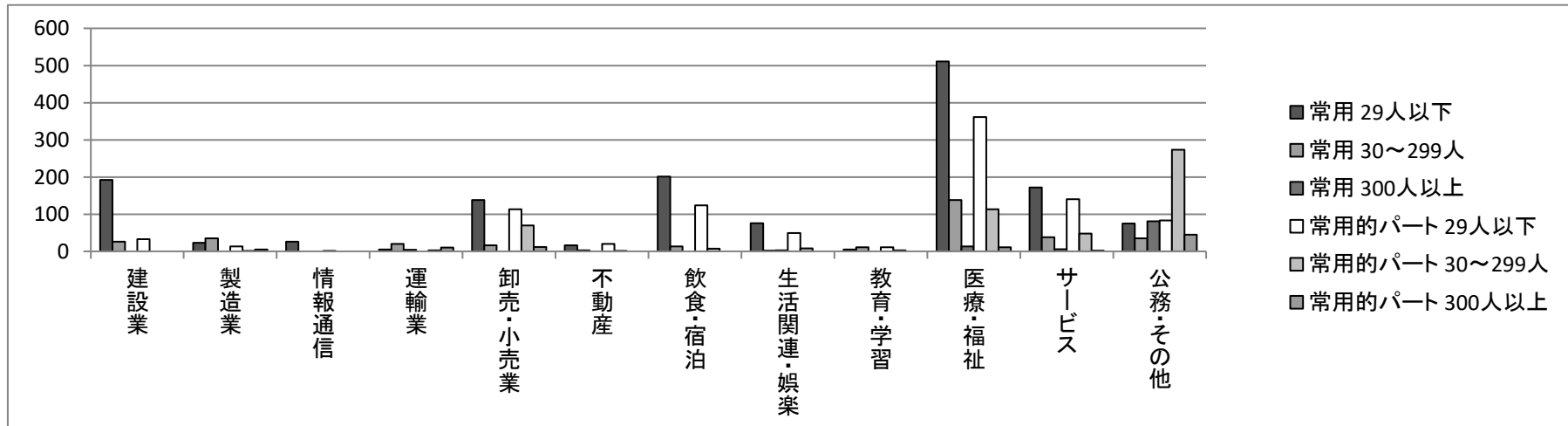


# 産業別・事業所規模別新規求人の受理状況

R2年6月

ハローワーク浦和

	常用				常用的パート			
	29人以下	30～299人	300人以上	事業所規模計	29人以下	30～299人	300人以上	事業所規模計
建設業	192	26	0	218	33	0	0	33
製造業	23	35	0	58	13	1	5	19
情報通信	26	0	0	26	1	0	0	1
運輸業	5	20	4	29	0	3	10	13
卸売・小売業	138	16	0	154	113	70	12	195
不動産	16	3	0	19	20	1	0	21
飲食・宿泊	201	13	0	214	124	7	0	131
生活関連・娯楽	76	2	3	81	49	8	0	57
教育・学習	5	11	0	16	11	3	0	14
医療・福祉	511	138	13	662	361	113	11	485
サービス	172	38	6	216	140	48	2	190
公務・その他	75	35	81	191	83	273	45	401
産業計	1440	337	107	1,884	948	527	85	1,560



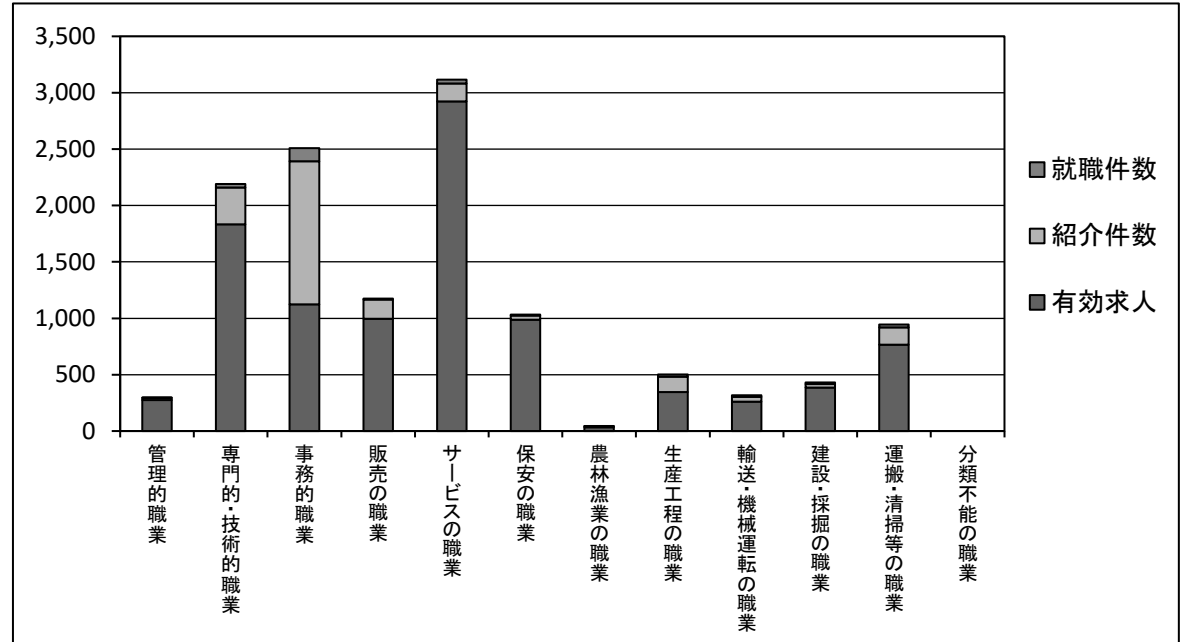
# 職種・年齢別の紹介・就職状況

R2年6月

ハローワーク浦和

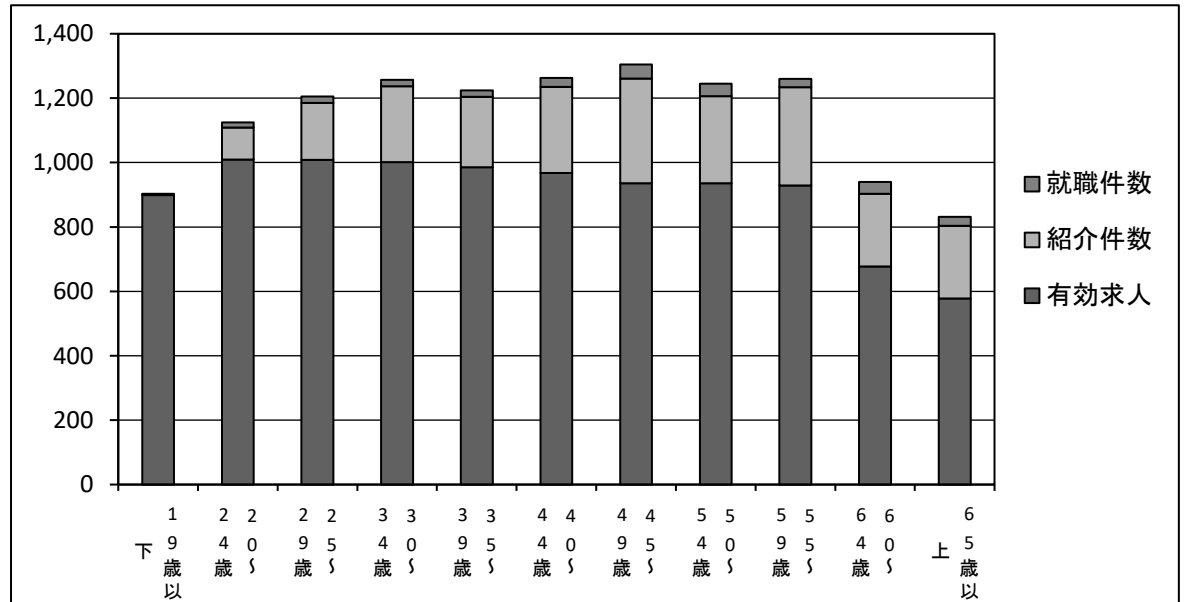
## [ 職種別 ]

	有効求人	紹介件数	就職件数
管理的職業	275	21	2
専門的・技術的職業	1,832	327	31
事務的職業	1,124	1,268	117
販売の職業	996	169	10
サービスの職業	2,924	157	34
保安の職業	986	39	7
農林漁業の職業	33	8	2
生産工程の職業	345	136	21
輸送・機械運転の職業	260	43	15
建設・採掘の職業	386	32	12
運搬・清掃等の職業	765	153	28
分類不能の職業	0	0	0
<b>職業計</b>	<b>9,926</b>	<b>2,353</b>	<b>279</b>



## [ 年齢別 ]

	有効求人	紹介件数	就職件数
19歳以下	899	2	2
20～24歳	1,009	100	16
25～29歳	1,008	177	20
30～34歳	1,001	236	20
35～39歳	985	219	20
40～44歳	968	267	28
45～49歳	936	325	44
50～54歳	936	270	39
55～59歳	929	305	26
60～64歳	677	226	37
65歳以上	578	226	27
<b>年齢計</b>	<b>9,926</b>	<b>2,353</b>	<b>279</b>





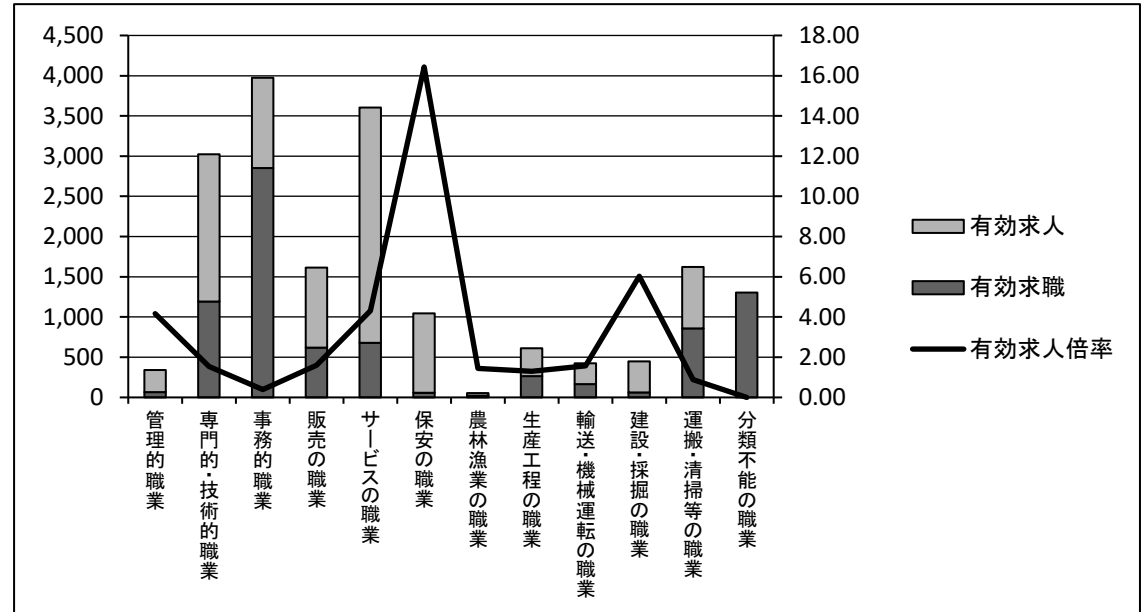
# 職種・年齢別の求人・求職状況

R2年6月

ハローワーク浦和

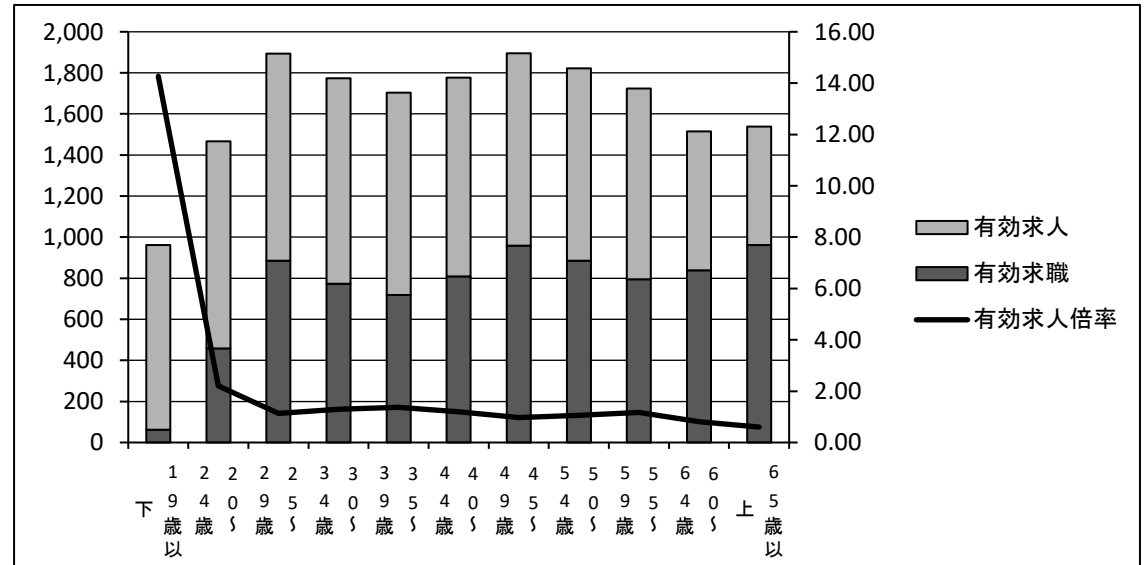
## [ 職種別 ]

	有効求職	有効求人	有効求人倍率
管理的職業	66	275	4.17
専門的・技術的職業	1,191	1,832	1.54
事務的職業	2,852	1,124	0.39
販売の職業	620	996	1.61
サービスの職業	679	2,924	4.31
保安の職業	60	986	16.43
農林漁業の職業	23	33	1.43
生産工程の職業	267	345	1.29
輸送・機械運転の職業	166	260	1.57
建設・採掘の職業	64	386	6.03
運搬・清掃等の職業	857	765	0.89
分類不能の職業	1,302	0	0.00
<b>職業計</b>	<b>8,147</b>	<b>9,926</b>	<b>1.22</b>



## [ 年齢別 ]

	有効求職	有効求人	有効求人倍率
19歳以下	63	899	14.27
20～24歳	458	1,009	2.20
25～29歳	886	1,008	1.14
30～34歳	773	1,001	1.29
35～39歳	719	985	1.37
40～44歳	809	968	1.20
45～49歳	959	936	0.98
50～54歳	886	936	1.06
55～59歳	795	929	1.17
60～64歳	838	677	0.81
65歳以上	961	578	0.60
<b>年齢計</b>	<b>8,147</b>	<b>9,926</b>	<b>1.22</b>



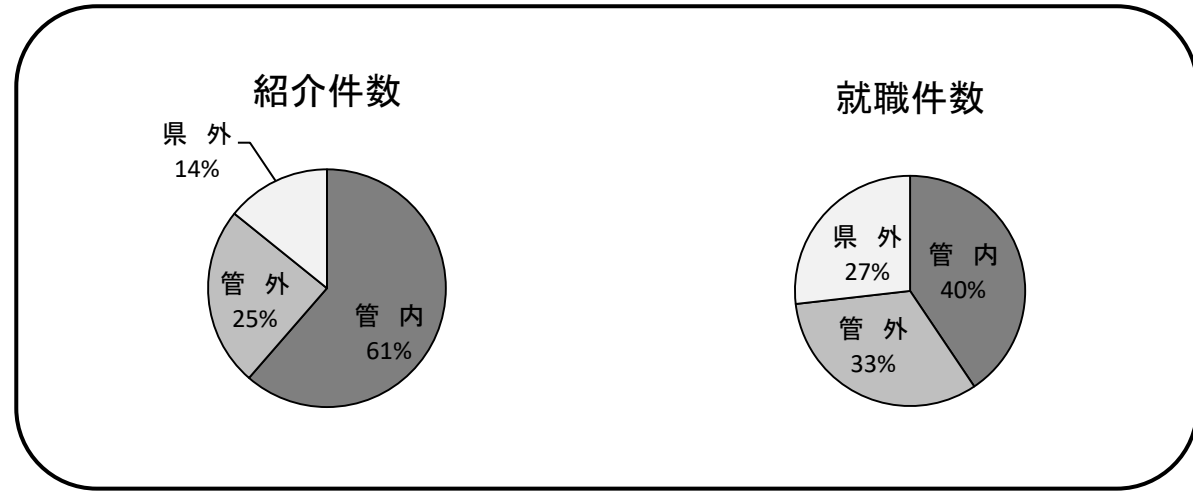
## 地域別の紹介・就職状況

R2年6月

ハローワーク浦和

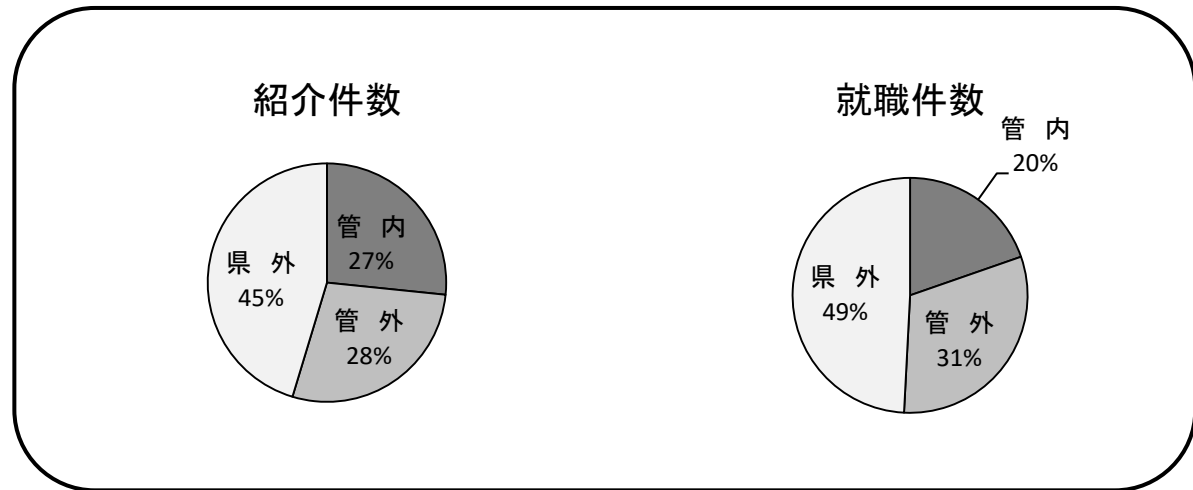
### [ 常用 ]

	紹介件数	就職件数
管内	860	56
管外	342	45
県外	199	37
管内外計	1,401	138



### [ 常用的パート ]

	紹介件数	就職件数
管内	205	24
管外	216	38
県外	349	60
管内外計	770	122



# 中途採用賃金情報(浦和管内平均)

2年 4月～ 6月

ハローワーク浦和

[職種別]

単位:千円

	年齢別平均賃金		～19歳	20～24歳	25～29歳	30～34歳	35～39歳	40～44歳	45～49歳	50～54歳	55～59歳	60歳～
	対象人数	平均賃金	賃金	賃金	賃金	賃金	賃金	賃金	賃金	賃金	賃金	賃金
職業計	4,335	243	194	217	238	261	263	266	255	261	252	206
管理的職業	122	287	-	220	232	274	319	306	269	502	320	274
専門的・技術的職業	1,201	265	195	218	264	302	301	297	273	255	251	235
事務的職業	571	265	201	224	228	244	250	253	295	341	415	233
販売の職業	560	208	162	203	201	215	217	215	211	211	200	208
サービスの職業	941	242	192	216	230	246	251	263	257	256	254	240
保安の職業	270	193	200	196	197	204	199	202	193	194	193	185
農林漁業の職業	9	164	-	177	200	-	200	-	-	125	-	168
生産工程の職業	99	208	180	204	203	209	218	247	155	190	300	196
輸送・機械運転の職業	175	230	191	222	244	216	285	363	257	264	200	178
建設・採掘の職業	242	267	202	237	266	282	318	317	287	258	309	261
運搬・清掃・包装等の職業	145	166	190	238	188	236	238	242	192	193	147	123

[産業別]

	年齢別平均賃金		～19歳	20～24歳	25～29歳	30～34歳	35～39歳	40～44歳	45～49歳	50～54歳	55～59歳	60歳～
	対象人数	平均賃金	賃金	賃金	賃金	賃金	賃金	賃金	賃金	賃金	賃金	賃金
産業計	4,335	243	194	217	238	261	263	266	255	261	252	206
農林・漁業・鉱業	1	250	-	-	-	-	250	-	-	-	-	-
建設業	327	263	203	236	257	273	316	300	277	260	312	236
製造業	170	240	178	212	210	229	259	234	242	273	414	188
情報通信	89	304	170	212	235	293	357	493	404	422	418	422
運輸業	211	220	-	233	231	232	240	263	244	251	206	178
卸売・小売業	744	221	182	203	213	226	238	234	234	210	222	219
金融・保険・不動産	111	318	198	209	282	256	289	275	548	395	313	225
飲食・宿泊	161	252	157	218	236	256	233	260	294	317	397	280
医療・福祉	1,387	254	208	223	258	289	280	266	245	250	231	237
サービス	643	206	203	212	214	237	241	232	214	236	214	175
公務・その他	491	260	172	209	232	260	243	317	293	350	378	279

(注)この資料は、雇用保険資格取得データによる基準内賃金の平均賃金です。

# 中途採用賃金情報（埼玉全県平均）

2年 4月～ 6月

ハローワーク浦和

[職種別]

単位：千円

	年齢別平均賃金		～19歳	20～24歳	25～29歳	30～34歳	35～39歳	40～44歳	45～49歳	50～54歳	55～59歳	60歳～
	対象人数	平均賃金	賃金	賃金	賃金	賃金	賃金	賃金	賃金	賃金	賃金	賃金
職業計	41,215	243	190	213	239	253	255	256	255	260	271	228
管理的職業	1,179	300	179	220	242	270	280	302	324	355	393	330
専門的・技術的職業	10,731	269	188	221	267	291	282	278	276	269	302	268
事務的職業	4,655	239	182	203	219	227	236	245	247	285	311	250
販売の職業	4,084	220	179	209	217	229	225	234	229	234	237	221
サービスの職業	7,470	223	182	204	220	228	237	235	235	229	238	208
保安の職業	549	188	203	195	197	206	211	215	196	189	193	173
農林漁業の職業	123	198	185	193	183	219	185	213	244	201	209	194
生産工程の職業	3,626	214	177	194	202	215	223	229	230	234	238	190
輸送・機械運転の職業	3,113	252	184	225	252	259	268	270	267	271	256	204
建設・採掘の職業	3,562	270	208	237	261	272	301	297	297	306	292	281
運搬・清掃・包装等の職業	2,123	218	208	215	219	223	233	230	224	229	230	172

[産業別]

	年齢別平均賃金		～19歳	20～24歳	25～29歳	30～34歳	35～39歳	40～44歳	45～49歳	50～54歳	55～59歳	60歳～
	対象人数	平均賃金	賃金	賃金	賃金	賃金	賃金	賃金	賃金	賃金	賃金	賃金
産業計	41,215	243	190	213	239	253	255	256	255	260	271	228
農林・漁業・鉱業	129	195	185	204	181	195	181	199	211	214	221	187
建設業	4,714	265	208	234	257	270	291	287	288	303	294	269
製造業	5,227	241	176	198	214	229	241	261	264	282	315	235
情報通信	435	284	195	229	252	264	315	353	291	305	353	337
運輸業	4,779	241	209	222	239	240	252	252	258	263	257	199
卸売・小売業	5,344	224	181	203	221	228	234	239	236	243	260	211
金融・保険・不動産	1,148	251	201	223	232	245	241	263	293	292	302	249
飲食・宿泊	1,208	234	170	200	228	234	255	240	268	261	280	206
医療・福祉	10,828	251	180	220	261	279	265	253	245	243	250	240
サービス	3,672	220	190	207	215	235	236	235	231	231	242	191
公務・その他	3,731	245	174	199	227	249	256	263	265	270	305	285

(注)この資料は、雇用保険資格取得データによる基準内賃金の平均賃金です。