

ハローワークうらわ

労働市場 ニュース

令和2年4月分

◎ハローワーク浦和のご案内

◆浦和公共職業安定所

地域の総合的雇用サービス機関として、職業紹介、雇用保険、雇用対策などの業務を実施しています。

◆ワークステーションさいたま

子育て世代をはじめとする求職者全般を対象に、さいたま市と協働で就職支援を行っています。

◆ジョブスポット（さいたま市各区役所内に窓口を設置しています）

さいたま市内各区にお住いの生活保護受給者・住居確保給付金受給者等を対象に、さいたま市と協働で就職支援を行っています。

◆ハローワーク浦和・就業支援サテライト

若者・女性及び中高年齢者を対象に、埼玉県と協働で就職支援を行っています。

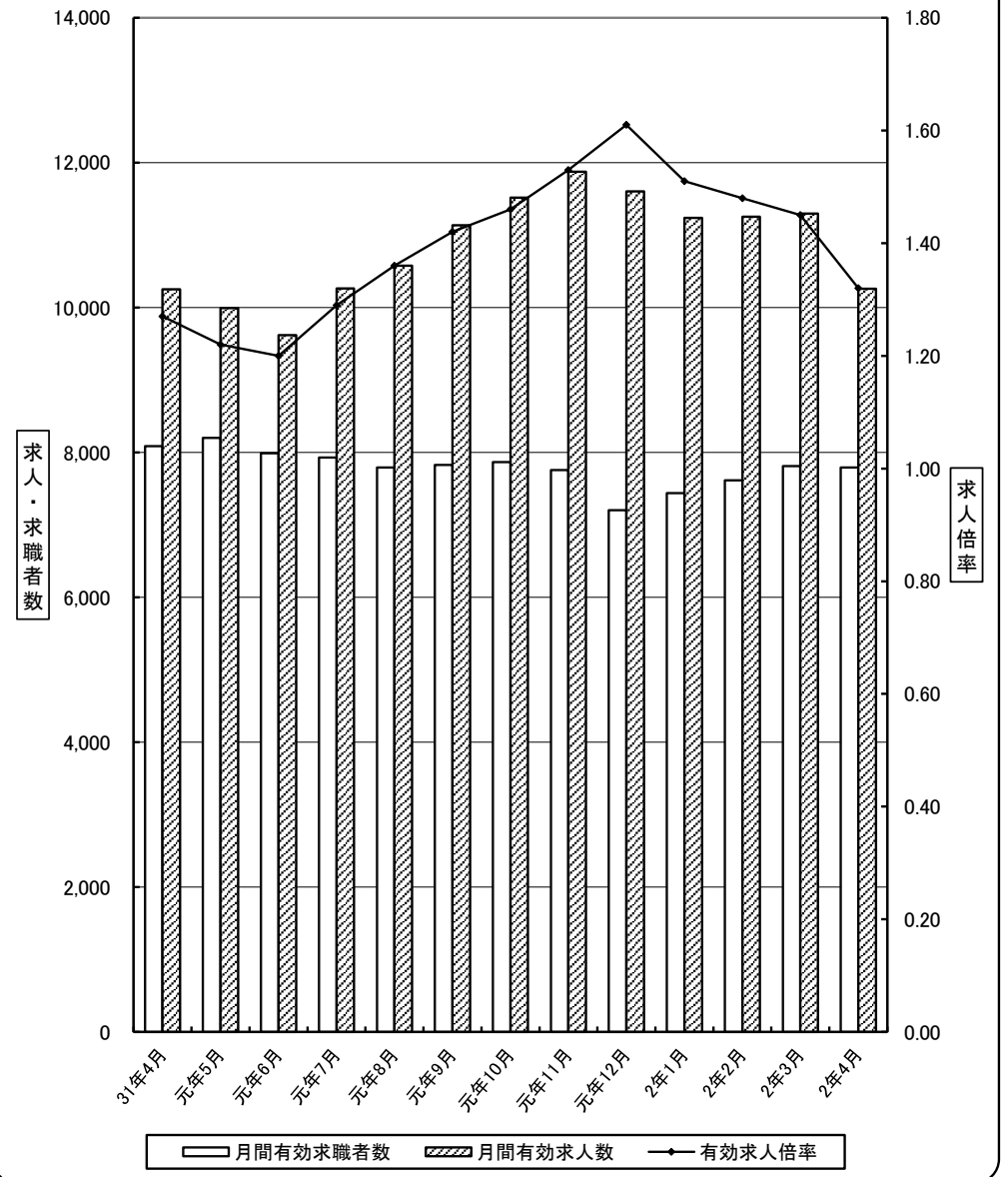
◎今月の概要

- 新規求職申込件数は1,840件で、前年同月（2,157件）と比べ14.7%減であった。
- 新規求人数は3,281件で、前年同月（3,636件）と比べ9.8%減であった。
- 新規求人数のうち正社員求人は1,653件で、前年同月（1,282件）と比べ28.9%増であった。新規求人に占める正社員求人の割合は50.4%で、前年同月（35.3%）より15.1ポイント上昇した。
- 就職件数は271件で前年同月（403件）と比べ32.8%減、このうち正社員の就職件数は82件で前年同月（117件）と比べ29.9%減であった。また、就職件数に占める正社員の割合は30.3%で前年同月（29.0%）より1.3ポイント上昇した。
- 有効求人倍率（原数値）は1.32倍で、前年同月（1.27倍）と比べ0.05ポイント上昇した。

発行：ハローワーク浦和（浦和公共職業安定所）

〒330-0061さいたま市浦和区常盤5-8-40 ☎048-832-2461

求人求職状況の推移



人と企業を結ぶ公共職業安定所 5月29日発行

* 埼玉労働局HPより埼玉労働市場ニュースがご覧いただけます。 <https://jsite.mhlw.go.jp/saitama-roudoukyoku/>

一 般 職 業 紹 介 状 況 (1)
(新規学卒者を除きパートタイムを含む)

ハローワーク浦和

項目 年度・月	1. 新規求職申込件数		2. 新規求人数		3. 月間有効求職者数		4. 月間有効求人数		5. 紹介件数		6. 就職件数		7. 就職率		8. 充足数		9. 求人倍率					
	前年比		前年比		前年比		前年比		前年比		前年比		前年差		前年比		新規		有効		有効 (埼玉県)	
平成27年度平均	1,868	▲5.5	2,421	20.9	8,042	▲4.4	6,645	21.1	3,386	▲7.3	434	▲0.4	23.2%	1.2	440	1.6	1.30	—	0.83	—	0.89	—
平成28年度平均	1,822	▲2.4	3,026	25.0	7,771	▲3.4	8,429	26.9	3,194	▲5.7	430	▲0.9	23.6%	0.4	444	0.8	1.66	—	1.08	—	1.08	—
平成29年度平均	1,752	▲3.9	3,358	11.0	7,657	▲1.5	9,435	11.9	2,801	▲12.3	401	▲6.6	22.9%	▲0.7	440	▲0.9	1.92	—	1.23	—	1.26	—
平成30年度平均	1,708	▲2.5	3,477	3.5	7,641	▲0.2	9,960	5.6	2,423	▲13.5	375	▲6.6	22.0%	▲0.9	414	▲5.8	2.04	—	1.30	—	1.33	—
令和元年度平均	1,673	▲2.1	3,786	8.9	7,793	2.0	10,886	9.3	2,296	▲5.2	350	▲6.6	20.9%	▲1.1	408	▲1.4	2.26	—	1.40	—	1.28	—
平成31年4月	2,157	▲7.6	3,636	30.0	8,085	▲0.9	10,250	8.4	2,465	▲5.4	403	3.3	18.7%	2.0	526	9.1	1.69	1.20	1.27	1.16	1.23	1.22
令和元年5月	1,832	▲5.1	3,481	▲6.1	8,201	▲1.4	9,991	6.9	2,509	▲8.8	382	▲14.5	20.9%	▲2.3	438	▲10.4	1.90	1.92	1.22	1.12	1.20	1.17
6月	1,585	▲8.4	3,044	▲14.3	7,987	▲2.2	9,620	1.9	2,267	▲12.1	383	▲1.8	24.2%	1.7	421	2.2	1.92	2.05	1.20	1.16	1.22	1.22
7月	1,719	7.2	4,191	41.3	7,931	1.3	10,265	6.8	2,265	▲5.2	376	▲6.9	21.9%	▲3.3	410	▲9.1	2.44	1.85	1.29	1.23	1.25	1.28
8月	1,508	▲6.9	3,724	3.6	7,791	1.0	10,579	10.4	2,154	▲2.8	338	▲9.4	22.4%	▲0.6	383	11.0	2.47	2.22	1.36	1.24	1.29	1.31
9月	1,690	12.5	3,574	▲2.5	7,828	4.9	11,135	13.2	2,385	3.2	366	1.1	21.7%	▲2.4	416	17.5	2.11	2.44	1.42	1.32	1.29	1.33
10月	1,646	▲8.5	4,528	22.9	7,867	4.2	11,519	8.4	2,276	▲5.3	375	0.8	22.8%	2.1	400	2.8	2.75	2.05	1.46	1.41	1.31	1.36
11月	1,510	3.0	4,017	9.8	7,758	5.4	11,876	12.3	2,039	▲1.0	335	▲6.2	22.2%	▲2.2	364	▲4.5	2.66	2.50	1.53	1.44	1.35	1.39
12月	1,257	4.3	3,333	10.8	7,202	3.9	11,603	13.9	1,753	11.4	314	1.6	25.0%	▲0.6	345	3.9	2.65	2.50	1.61	1.47	1.43	1.46
令和2年1月	1,870	3.3	4,225	17.2	7,437	4.5	11,240	12.2	2,136	▲12.2	250	▲13.8	13.4%	▲2.6	306	1.3	2.26	1.99	1.51	1.41	1.34	1.46
2月	1,664	▲5.0	4,244	3.5	7,615	3.5	11,253	8.0	2,750	▲8.0	298	▲16.3	17.9%	▲2.4	358	▲17.3	2.55	2.34	1.48	1.41	1.29	1.43
3月	1,635	▲6.3	3,437	1.7	7,813	1.2	11,297	8.4	2,557	▲7.5	381	▲15.1	23.3%	▲2.4	532	▲11.2	2.10	1.94	1.45	1.35	1.21	1.36
4月	1,840	▲14.7	3,281	▲9.8	7,791	▲3.6	10,260	0.1	1,557	▲36.8	271	▲32.8	14.7%	▲4.0	340	▲35.4	1.78	1.69	1.32	1.27	1.07	1.23

(注) 数値は原数値。

(浦和0204-01)

主要産業別、規模別一般新規求人状況

ハローワーク浦和

○ 主要産業別、規模別一般新規求人状況（新規学卒者を除く）

令和2年4月

産業・規模		全数	パート除く	常用	臨時・季節	パートタイム
新規求人 数 (人)	合計	3,281	2,136	2,073	63	1,145
	D 建設業	190	181	178	3	9
	E 製造業	26	16	16	0	10
	G 情報通信業	46	42	41	1	4
	H 運輸業, 郵便業	117	79	75	4	38
	I 卸売業, 小売業	262	162	141	21	100
	L 学術研究, 専門・技術サービス業	40	27	27	0	13
	M 宿泊業, 飲食サービス業	1,062	944	944	0	118
	N 生活関連サービス業, 娯楽業	27	9	9	0	18
	O 教育, 学習支援業	45	2	2	0	43
	P 医療, 福祉	664	313	313	0	351
	R サービス業（他に分類されないもの）	552	282	262	20	270
	上記以外	250	79	65	14	171
	(規模別)					
	29人以下	1,917	1,093	1,048	45	824
	30~99人	1,098	885	875	10	213
	100~299人	180	108	101	7	72
300~499人	17	6	5	1	11	
500~999人	64	41	41	0	23	
1,000人以上	5	3	3	0	2	
対前年 同月 比 (%)	合計	▲9.8	21.3	21.5	14.5	▲38.9
	D 建設業	▲12.8	▲14.2	▲15.6	-	28.6
	E 製造業	▲48.0	▲63.6	▲61.9	(2)	66.7
	G 情報通信業	▲22.0	▲17.6	▲18.0	0.0	▲50.0
	H 運輸業, 郵便業	50.0	64.6	70.5	0.0	26.7
	I 卸売業, 小売業	▲42.5	13.3	17.5	▲8.7	▲68.1
	L 学術研究, 専門・技術サービス業	▲57.4	▲51.8	▲51.8	-	▲65.8
	M 宿泊業, 飲食サービス業	105.0	165.9	165.9	-	▲27.6
	N 生活関連サービス業, 娯楽業	▲77.1	▲85.2	▲85.2	-	▲68.4
	O 教育, 学習支援業	▲52.6	▲92.9	▲92.3	(2)	▲35.8
	P 医療, 福祉	▲35.3	▲27.7	▲27.7	-	▲40.9
	R サービス業（他に分類されないもの）	2.8	22.1	23.0	11.1	▲11.8
	上記以外	▲35.2	▲21.0	▲31.6	180.0	▲40.2
	(規模別)					
	29人以下	▲25.3	▲13.2	▲13.7	2.3	▲36.9
	30~99人	27.2	126.9	127.3	100.0	▲55.0
	100~299人	38.5	47.9	44.3	133.3	26.3
300~499人	▲63.0	▲57.1	▲61.5	0.0	▲65.6	
500~999人	276.5	156.3	192.9	(2)	2200.0	
1,000人以上	▲66.7	▲66.7	▲66.7	-	▲66.7	

○ 主要産業における対前年同月比の推移（新規学卒者を除く）

(%)

産業	業	31年	元年									2年			
		4月	5月	6月	7月	8月	9月	10月	11月	12月	1月	2月	3月	4月	
パート タイム を含む	合計	30.0	▲6.1	▲14.3	41.3	3.6	▲2.5	22.9	9.8	10.8	17.2	3.5	1.7	▲9.8	
	D 建設業	75.8	▲23.1	23.1	50.7	▲1.5	▲2.7	7.4	45.7	3.4	10.8	2.5	▲21.7	▲12.8	
	E 製造業	▲30.6	▲19.4	▲40.0	6.9	▲36.2	▲20.2	▲36.4	▲8.2	111.1	▲21.7	▲47.0	20.3	▲48.0	
	G 情報通信業	47.5	10.3	▲14.6	▲34.2	450.0	▲41.9	▲53.5	34.7	25.9	▲73.0	222.7	▲21.1	▲22.0	
	H 運輸業, 郵便業	0.0	▲41.8	32.9	29.2	▲63.8	2.6	▲15.1	▲73.2	▲48.7	55.6	▲47.7	▲43.5	50.0	
	I 卸売業, 小売業	79.5	▲43.7	▲18.0	▲4.7	▲14.4	▲25.6	12.8	18.7	15.9	14.7	44.2	95.4	▲42.5	
	L 学術研究, 専門・技術サービス業	▲36.1	106.6	▲20.4	▲34.7	34.1	55.4	▲49.1	28.1	▲33.7	▲22.4	▲15.9	2.4	▲57.4	
	M 宿泊業, 飲食サービス業	47.6	3.3	11.3	126.7	▲3.5	45.0	184.8	▲1.6	31.7	178.3	3.4	21.6	105.0	
	N 生活関連サービス業, 娯楽業	140.8	▲32.3	▲31.4	125.0	52.4	217.2	▲15.3	49.7	119.2	270.0	▲24.2	▲38.4	▲77.1	
	O 教育, 学習支援業	▲8.7	57.7	20.0	42.3	▲48.9	▲45.9	▲29.2	▲33.3	▲36.8	▲41.0	▲60.2	52.9	▲52.6	
	P 医療, 福祉	55.1	7.9	▲13.2	56.7	24.7	5.4	▲10.2	48.5	15.3	▲29.4	58.4	7.0	▲35.3	
	R サービス業（他に分類されないもの）	▲27.8	▲19.7	▲35.4	▲8.6	▲12.8	▲22.9	27.4	▲10.1	▲21.8	8.7	▲23.6	▲23.5	2.8	
	上記以外	124.4	66.2	▲23.6	98.0	75.5	▲34.7	33.7	▲8.9	53.7	28.1	▲11.5	▲16.2	▲35.2	

(注) 1. 数値は原数値。

2. 平成25年10月改定の「日本標準産業分類」に基づく区分により表章したもの。

3. 対前年同月比の()は前年度実数値。

一 般 職 業 紹 介 状 況 (2)

ハローワーク浦和

項目 年度・月	10. 産業別一般新規求人状況																	
	建設		製造		情報通信		運輸・郵便		卸売・小売		学術研究・専門・技術サービス		宿泊・飲食サービス		生活関連サービス・娯楽		教育・学習支援	
	前年比	前年比	前年比	前年比	前年比	前年比	前年比	前年比	前年比	前年比	前年比	前年比	前年比	前年比	前年比	前年比	前年比	
平成27年度平均	147	5.0	67	17.5	46	31.4	101	21.7	517	11.9	92	58.6	132	3.9	85	28.8	34	9.7
平成28年度平均	162	10.2	73	9.0	51	10.9	111	9.9	367	▲29.0	97	5.4	392	197.0	110	29.4	46	35.3
平成29年度平均	176	8.6	74	1.4	42	▲17.6	103	▲7.2	369	0.5	90	▲7.2	469	19.6	104	▲5.5	48	4.3
平成30年度平均	191	8.5	84	13.5	45	7.1	127	23.3	358	▲3.0	95	5.6	467	▲0.4	89	▲14.4	65	35.4
令和元年度平均	208	8.9	68	▲19.0	44	▲2.2	90	▲29.1	383	7.0	89	▲6.3	697	49.3	111	24.7	51	▲21.5
平成31年4月	218	75.8	50	▲30.6	59	47.5	78	0.0	456	79.5	94	▲36.1	518	47.6	118	140.8	95	▲8.7
令和元年5月	180	▲23.1	79	▲19.4	32	10.3	64	▲41.8	329	▲43.7	126	106.6	602	3.3	84	▲32.3	41	57.7
6月	224	23.1	48	▲40.0	41	▲14.6	101	32.9	274	▲18.0	82	▲20.4	514	11.3	96	▲31.4	36	20.0
7月	223	50.7	62	6.9	52	▲34.2	124	29.2	287	▲4.7	64	▲34.7	1,045	126.7	144	125.0	74	42.3
8月	192	▲1.5	83	▲36.2	66	450.0	63	▲63.8	440	▲14.4	118	34.1	496	▲3.5	125	52.4	23	▲48.9
9月	216	▲2.7	87	▲20.2	25	▲41.9	159	2.6	322	▲25.6	101	55.4	641	45.0	92	217.2	33	▲45.9
10月	204	7.4	68	▲36.4	40	▲53.5	79	▲15.1	369	12.8	54	▲49.1	1,239	184.8	105	▲15.3	80	▲29.2
11月	239	45.7	78	▲8.2	66	34.7	52	▲73.2	407	18.7	123	28.1	571	▲1.6	220	49.7	36	▲33.3
12月	210	3.4	76	111.1	34	25.9	61	▲48.7	387	15.9	61	▲33.7	503	31.7	57	119.2	43	▲36.8
令和2年1月	184	10.8	47	▲21.7	17	▲73.0	112	55.6	312	14.7	59	▲22.4	1,152	178.3	111	270.0	62	▲41.0
2月	205	2.5	61	▲47.0	71	222.7	104	▲47.7	450	44.2	106	▲15.9	581	3.4	119	▲24.2	35	▲60.2
3月	206	▲21.7	71	20.3	30	▲21.1	87	▲43.5	557	95.4	84	2.4	506	21.6	61	▲38.4	52	52.9
4月	190	▲12.8	26	▲48.0	46	▲22.0	117	50.0	262	▲42.5	40	▲57.4	1,062	105.0	27	▲77.1	45	▲52.6

項目 年度・月	11. 規模別一般新規求人状況(事業所規模)																			
	医療・福祉			サービス			左記以外		29人以下		30~99人		100~299人		300~499人		500~999人		1000人以上	
	前年比	前年比	前年比	前年比	前年比	前年比	前年比	前年比	前年比	前年比	前年比	前年比	前年比	前年比	前年比	前年比	前年比	前年比		
平成27年度平均	504	25.4	455	29.3	241	26.8	1,720	26.2	508	11.9	126	0.8	30	20.0	15	0.0	22	22.2		
平成28年度平均	641	27.2	651	43.1	324	34.4	2,187	27.2	577	13.6	155	23.0	50	66.7	24	60.0	34	54.5		
平成29年度平均	827	29.0	697	7.1	360	11.1	2,457	12.3	628	8.8	152	▲1.9	54	8.0	32	33.3	36	5.9		
平成30年度平均	889	7.5	700	0.4	368	2.2	2,530	3.0	658	4.8	169	11.2	58	7.4	33	3.1	29	▲19.4		
令和元年度平均	1,013	13.9	595	▲15.0	437	18.8	2,573	1.7	903	37.2	181	7.1	66	13.8	28	▲15.2	35	20.7		
平成31年4月	1,027	55.1	537	▲27.8	386	124.4	2,565	21.5	863	80.5	130	▲10.3	46	58.6	17	▲26.1	15	36.4		
令和元年5月	857	7.9	635	▲19.7	452	66.2	2,524	▲11.0	711	10.7	120	7.1	59	▲3.3	10	▲72.2	57	185.0		
6月	900	▲13.2	449	▲35.4	279	▲23.6	2,209	▲18.3	665	4.2	121	16.3	19	▲62.7	10	▲9.1	20	▲55.6		
7月	1,042	56.7	684	▲8.6	390	98.0	2,630	22.0	1,309	120.7	132	▲19.5	78	212.0	27	28.6	15	66.7		
8月	1,030	24.7	686	▲12.8	402	75.5	2,722	1.2	657	7.7	243	82.7	47	▲31.9	16	▲69.8	39	▲2.5		
9月	1,188	5.4	454	▲22.9	256	▲34.7	2,495	▲5.1	835	6.4	137	▲13.3	36	▲20.0	52	188.9	19	▲40.6		
10月	997	▲10.2	706	27.4	587	33.7	2,710	5.5	1,377	96.7	137	▲36.9	208	163.3	16	▲23.8	80	▲19.2		
11月	1,191	48.5	665	▲10.1	369	▲8.9	2,930	8.3	735	19.5	281	35.7	50	▲26.5	18	▲43.8	3	▲90.3		
12月	861	15.3	473	▲21.8	567	53.7	2,263	5.6	684	19.0	274	19.7	52	26.8	22	144.4	38	216.7		
令和2年1月	875	▲29.4	702	8.7	592	28.1	2,426	▲0.5	1,458	86.4	177	▲16.5	55	▲54.9	99	518.8	10	▲72.2		
2月	1,278	58.4	671	▲23.6	563	▲11.5	2,994	1.2	829	6.6	268	35.4	66	46.7	28	▲75.0	59	490.0		
3月	906	7.0	478	▲23.5	399	▲16.2	2,413	▲0.5	711	2.0	152	4.1	77	30.5	23	▲52.1	61	2950.0		
4月	664	▲35.3	552	2.8	250	▲35.2	1,917	▲25.3	1,098	27.2	180	38.5	17	▲63.0	64	276.5	5	▲66.7		

(注) 1. 数値は原数値。
 2. 産業分類(平成25年10月改訂「日本標準産業分類」)に基づく区分により表章している。
 3. 情報通信業には、通信業、放送業、ソフトウェア業、情報処理・提供サービス業、インターネット付随サービス業等が含まれる。
 学術研究・専門・技術サービス業には学術・開発研究機関、法律事務所、広告業、獣医学、土木建築サービス業、機械設計業等が含まれる。
 生活関連サービス・娯楽業には洗濯・理容・美容・浴場業、旅行業、娯楽業等が含まれる。
 サービス業には、廃棄物処理業、自動車整備業、機械等修理業、職業紹介・労働者派遣業、警備業等が含まれる。
 4. 前年比の()は前年度実数値。

パートタイム職業紹介状況

項目 年度・月	1. 新規求職申込件数		2. 新規求人数		3. 月間有効求職者数		4. 月間有効求人数		5. 紹介件数		6. 就職件数		7. 充足数		8. 求人倍率			
	前年比		前年比		前年比		前年比		前年比		前年比		前年比		新規		有効	
	原数値	前年差	原数値	前年差	原数値	前年差	原数値	前年差	原数値	前年差	原数値	前年差	原数値	前年差	原数値	前年差	原数値	前年差
平成27年度平均	637	▲ 0.7	1,049	31.0	2,625	▲ 0.6	2,779	31.7	980	1.7	206	7.3	219	8.4	1.65	0.40	1.06	0.26
平成28年度平均	649	1.9	1,404	33.8	2,695	2.7	3,834	38.0	1,002	2.2	222	7.8	241	10.0	2.16	0.51	1.42	0.36
平成29年度平均	648	▲ 0.1	1,558	11.0	2,774	2.9	4,326	12.8	919	▲ 8.3	214	▲ 3.6	249	3.3	2.40	0.24	1.56	0.14
平成30年度平均	639	▲ 1.4	1,600	2.7	2,816	1.5	4,527	4.6	870	▲ 5.3	206	▲ 3.7	239	▲ 4.0	2.50	0.10	1.61	0.05
令和元年度平均	632	▲ 1.1	1,732	8.3	2,939	4.4	4,855	7.2	875	0.6	186	▲ 9.7	245	2.5	2.74	0.24	1.65	0.04
平成31年4月	857	▲ 9.2	1,875	46.3	3,031	▲ 1.5	4,848	12.0	893	▲ 6.8	221	7.3	308	14.1	2.19	0.83	1.60	0.19
令和元年5月	733	▲ 5.5	1,695	▲ 9.1	3,117	▲ 2.7	4,808	8.5	904	▲ 13.4	202	▲ 22.0	263	▲ 5.7	2.31	▲ 0.09	1.54	0.16
6月	617	▲ 1.4	1,349	▲ 15.2	3,079	▲ 1.4	4,592	3.8	832	▲ 3.3	185	▲ 20.3	253	0.0	2.19	▲ 0.35	1.49	0.07
7月	642	20.0	1,748	37.1	3,033	6.1	4,496	2.5	802	3.6	195	▲ 8.9	249	▲ 2.0	2.72	0.34	1.48	▲ 0.05
8月	542	▲ 11.9	1,775	▲ 3.1	2,919	4.8	4,662	5.4	797	5.3	168	▲ 13.8	220	11.7	3.27	0.29	1.60	0.01
9月	693	25.8	1,599	6.3	2,974	10.7	4,892	10.1	932	13.9	203	8.0	269	33.2	2.31	▲ 0.42	1.64	▲ 0.01
10月	611	▲ 9.9	1,914	13.0	2,981	7.5	5,062	4.3	836	4.4	215	3.9	247	17.1	3.13	0.63	1.70	▲ 0.05
11月	565	2.9	1,838	8.8	2,958	9.9	5,174	12.0	761	▲ 2.8	177	▲ 0.6	221	1.4	3.25	0.17	1.75	0.03
12月	442	▲ 0.5	1,535	20.5	2,660	3.7	4,981	11.0	667	15.6	164	▲ 12.8	206	0.0	3.47	0.60	1.87	0.12
令和2年1月	722	10.9	1,712	0.3	2,764	7.9	4,868	9.7	1,062	24.8	137	▲ 14.9	183	13.7	2.37	▲ 0.25	1.76	0.03
2月	632	▲ 3.5	2,012	5.0	2,864	8.1	4,842	3.4	1,127	▲ 1.5	167	▲ 13.9	220	▲ 7.2	3.18	0.25	1.69	▲ 0.08
3月	524	▲ 19.1	1,734	10.3	2,889	2.8	5,029	4.7	892	▲ 16.6	199	▲ 20.1	302	▲ 21.1	3.31	0.88	1.74	0.03
4月	560	▲ 34.7	1,145	▲ 38.9	2,725	▲ 10.1	4,485	▲ 7.5	523	▲ 41.4	142	▲ 35.7	183	▲ 40.6	2.04	▲ 0.15	1.65	0.05

(注) 数値は原数値。

中高年齢者職業紹介状況(パートタイムを除く常用)

項目 年度・月	1. 新規求職申込件数		2. 月間有効求職者数		3. 月間有効求人数		4. 紹介件数		5. 就職件数		6. 有効求人倍率	
	うち55歳以上		うち55歳以上		うち55歳以上		うち55歳以上		うち55歳以上		うち55歳以上	
	原数値	前年差	原数値	前年差	原数値	前年差	原数値	前年差	原数値	前年差	原数値	前年差
平成27年度平均	477	227	2,212	1,049	1,213	627	928	338	87	36	0.55	0.60
平成28年度平均	480	230	2,163	1,048	1,499	754	939	350	84	35	0.69	0.72
平成29年度平均	464	220	2,108	1,004	1,638	819	876	332	75	30	0.78	0.82
平成30年度平均	465	224	2,148	1,059	1,825	921	733	287	71	27	0.85	0.87
令和元年度平均	474	242	2,224	1,138	2,072	1,009	714	320	76	35	0.93	0.89
平成31年4月	635	376	2,315	1,210	1,816	912	783	264	78	36	0.78	0.75
令和元年5月	480	246	2,316	1,208	1,793	905	812	326	85	35	0.77	0.75
6月	428	213	2,262	1,174	1,750	887	701	316	88	37	0.77	0.76
7月	472	265	2,229	1,153	2,017	976	734	363	83	38	0.90	0.85
8月	413	195	2,191	1,119	2,053	989	712	338	87	43	0.94	0.88
9月	426	207	2,175	1,107	2,145	1,023	730	291	78	37	0.99	0.92
10月	456	214	2,198	1,102	2,178	1,044	730	318	78	36	0.99	0.95
11月	434	213	2,167	1,088	2,270	1,086	554	270	64	26	1.05	1.00
12月	372	198	2,077	1,056	2,239	1,068	479	263	58	28	1.08	1.01
令和2年1月	558	283	2,188	1,120	2,185	1,047	538	278	43	21	1.00	0.93
2月	479	230	2,225	1,130	2,217	1,081	905	438	67	30	1.00	0.96
3月	529	264	2,340	1,192	2,204	1,094	889	372	98	48	0.94	0.92
4月	624	335	2,419	1,241	2,026	991	531	271	62	29	0.84	0.80

(注) 1. 数値は原数値。

2. 求人は原則年齢不問であり、月間有効求人数及び有効求人倍率は求人数を技術的に按分し算出したものである(求人数均等配分方式)。

雇用保険関係業務取扱状況

項目 年度・月	1. 適用事業所数		2. 被保険者数		3. 資格取得者数		4. 資格喪失者数		5. 受給資格決定件数		6. 受給者実人員		うち45歳以上		7. 基本手当支給金額		8. 就職促進給付			
	前年比	前年比	前年比	前年比	前年比	前年比	前年比	前年比	前年比	前年比	前年比	前年比	前年比	前年比	金額(円)	前年比	前年比	前年比	金額(円)	
	年度末		年度末		月平均		月平均		月平均		月平均		月平均		年度計		年度計		年度計	
平成27年度	6,386	5.4	136,781	2.4	2,158	▲1.0	1,853	▲0.5	600	▲3.4	1,957	▲6.1	968	▲5.7	3,042,820,030	▲5.5	2,136	16.3	651,825,192	
平成28年度	6,686	4.7	143,447	4.9	2,382	10.4	1,909	3.0	576	▲4.0	1,805	▲7.8	939	▲3.0	2,727,968,439	▲10.3	2,199	2.9	692,314,160	
平成29年度	6,993	4.6	148,222	3.3	2,365	▲0.7	2,059	7.9	572	▲0.7	1,814	0.5	918	▲2.2	2,769,572,666	1.5	2,088	▲5.0	704,069,580	
平成30年度	7,263	3.9	149,397	0.8	2,273	▲3.9	2,107	2.3	596	4.2	1,855	2.3	975	6.2	2,922,397,168	5.5	2,247	7.6	809,053,494	
令和元年度	7,418	2.1	154,299	3.3	2,342	3.0	2,181	3.5	619	3.9	2,047	10.4	1,094	12.2	3,346,141,667	14.5	2,160	▲3.9	802,981,603	
平成31年4月	7,285	3.4	148,942	0.9	4,377	6.3	4,943	2.3	1,027	8.8	1,783	13.7	976	18.0	240,577,376	25.9	82	▲3.5	33,993,722	
令和元年5月	7,308	3.3	150,604	1.2	3,892	▲6.3	2,330	▲5.1	798	▲5.5	2,009	5.0	1,095	7.7	251,410,561	▲3.2	236	▲23.4	85,448,967	
6月	7,313	3.0	150,973	1.5	2,509	▲8.4	1,648	▲14.6	559	▲1.9	1,889	4.2	1,027	5.5	242,103,601	6.5	169	▲21.0	67,242,502	
7月	7,322	3.1	151,084	1.6	2,305	6.7	2,069	2.7	677	14.7	2,024	5.1	1,113	10.0	289,515,740	16.0	221	37.3	81,949,232	
8月	7,346	3.1	154,375	3.6	1,943	0.5	2,145	11.7	551	▲5.3	2,130	2.5	1,160	9.5	289,114,218	1.3	213	10.4	90,389,134	
9月	7,325	2.8	154,844	3.9	2,324	38.6	1,730	4.9	542	21.5	2,060	6.6	1,090	9.7	270,787,944	8.3	158	1.3	63,239,399	
10月	7,336	2.5	154,538	3.8	1,925	0.9	2,282	▲0.3	668	2.8	2,120	8.1	1,124	9.6	316,122,080	15.8	152	▲36.7	59,187,748	
11月	7,361	2.4	154,807	3.7	1,946	▲8.2	1,866	9.2	537	3.3	2,129	13.3	1,122	14.8	290,807,220	16.8	210	▲1.4	74,594,724	
12月	7,373	2.3	155,157	3.8	1,729	7.8	1,266	▲8.2	424	9.8	2,148	23.0	1,117	21.7	267,812,878	28.7	219	15.9	81,671,696	
令和2年1月	7,386	2.3	154,584	3.6	1,662	7.9	2,123	13.7	564	▲5.2	2,202	20.9	1,144	18.7	350,217,453	28.3	175	18.2	53,786,167	
2月	7,405	2.3	154,185	3.2	1,592	▲4.7	1,987	29.3	521	0.4	2,014	9.3	1,060	7.3	259,675,440	12.4	152	▲1.3	51,850,610	
3月	7,418	2.1	154,299	3.3	1,899	15.0	1,782	5.1	559	10.3	2,058	16.0	1,096	16.1	277,997,156	23.5	173	▲7.0	59,627,702	
4月	7,458	2.4	152,896	2.7	3,050	▲30.3	4,473	▲9.5	816	▲20.5	1,865	4.6	1,016	4.1	254,730,682	5.9	45	▲45.1	13,613,170	

項目 年度・月	9. 高齢求職者給付			10. 高齢雇用継続給付			11. 育児休業給付						12. 教育訓練給付			13. 介護休業給付		
	受給者数	前年比	金額(円)	受給者実人員	前年比	金額(円)	基本給付金関係		職場復帰給付金関係		教育訓練給付		介護休業給付					
	年度計		年度計	年度計		年度計	年度計	年度計	年度計	年度計	年度計	年度計	年度計	年度計	年度計	年度計	年度計	
平成27年度	1,027	1.4	242,072,600	38,134	10.3	973,111,264	9,523	7.9	1,353,277,761	0	—	0	711	1.6	31,084,853	33	▲13.2	6,228,892
平成28年度	1,003	▲2.3	240,751,252	38,204	0.2	980,117,757	10,494	10.2	1,480,434,199	0	—	0	667	▲6.2	29,030,481	43	30.3	10,748,017
平成29年度	1,073	7.0	254,976,746	35,683	▲6.6	956,529,331	11,581	10.4	1,667,996,549	0	—	0	623	▲6.6	25,935,090	56	30.2	20,637,565
平成30年度	1,200	11.8	292,644,116	32,498	▲8.9	891,788,685	13,384	15.6	1,867,356,001	0	—	0	598	▲4.0	24,454,141	62	10.7	21,960,244
令和元年度	1,278	6.5	310,383,438	30,293	▲6.8	849,872,091	14,470	8.1	2,036,156,153	0	—	0	586	▲2.0	25,285,805	60	▲3.2	11,507,218
平成31年4月	171	▲20.5	44,498,203	2,596	6.7	72,563,379	1,329	7.8	175,541,380	0	—	0	48	33.3	2,445,983	1	▲83.3	34,027
令和元年5月	201	17.5	49,521,770	2,514	▲14.8	67,682,500	1,651	16.7	213,712,623	0	—	0	27	▲18.2	1,575,329	3	0.0	929,812
6月	98	▲2.0	23,893,785	2,518	▲11.5	70,797,086	1,041	▲8.9	141,770,591	0	—	0	35	9.4	1,478,021	4	▲20.0	678,214
7月	127	60.8	31,213,970	2,408	▲14.8	66,599,797	1,022	14.1	150,813,268	0	—	0	41	7.9	1,968,725	5	▲28.6	698,534
8月	89	11.3	21,940,930	2,700	0.1	77,357,407	970	1.7	142,186,901	0	—	0	65	14.0	2,812,414	4	▲33.3	1,496,018
9月	97	61.7	21,527,930	2,431	▲11.4	66,752,579	950	13.1	136,688,803	0	—	0	53	10.4	1,784,561	2	0.0	286,438
10月	102	14.6	23,965,330	2,728	▲8.4	78,292,238	1,224	11.8	178,443,767	0	—	0	90	21.6	3,957,123	9	12.5	1,286,488
11月	90	▲15.1	20,224,720	2,500	1.6	69,644,664	1,109	18.0	159,664,065	0	—	0	70	▲27.1	2,857,525	3	▲50.0	624,720
12月	82	17.1	19,753,720	2,561	▲6.8	72,935,141	1,279	10.3	183,423,528	0	—	0	51	▲12.1	1,886,574	8	100.0	1,404,102
令和2年1月	64	▲5.9	16,611,750	2,231	▲8.5	63,388,977	1,237	2.2	176,407,351	0	—	0	40	▲16.7	1,646,587	12	300.0	1,862,573
2月	70	▲7.9	16,323,522	2,647	▲3.2	74,658,484	1,256	3.5	177,829,313	0	—	0	33	▲15.4	1,350,851	5	▲16.7	998,814
3月	87	1.2	20,907,808	2,459	▲6.9	69,199,839	1,402	9.2	199,674,563	0	—	0	33	▲15.4	1,522,112	4	▲33.3	1,207,478
4月	141	▲17.5	35,663,431	1,959	▲24.5	56,590,494	1,195	▲10.1	161,783,641	0	—	0	43	▲10.4	2,354,600	1	0.0	152,190

(注) 1. [5. 受給資格決定件数]は、短期雇用特例求職者給付金に係る件数を除き、高齢求職者給付金に係る件数を含む。令和2年1月・2月・3月・4月分は速報値のため、確定値が判明次第記載予定。

2. [11. 育児休業給付]および[13. 介護休業給付]の()は前年度実数値。

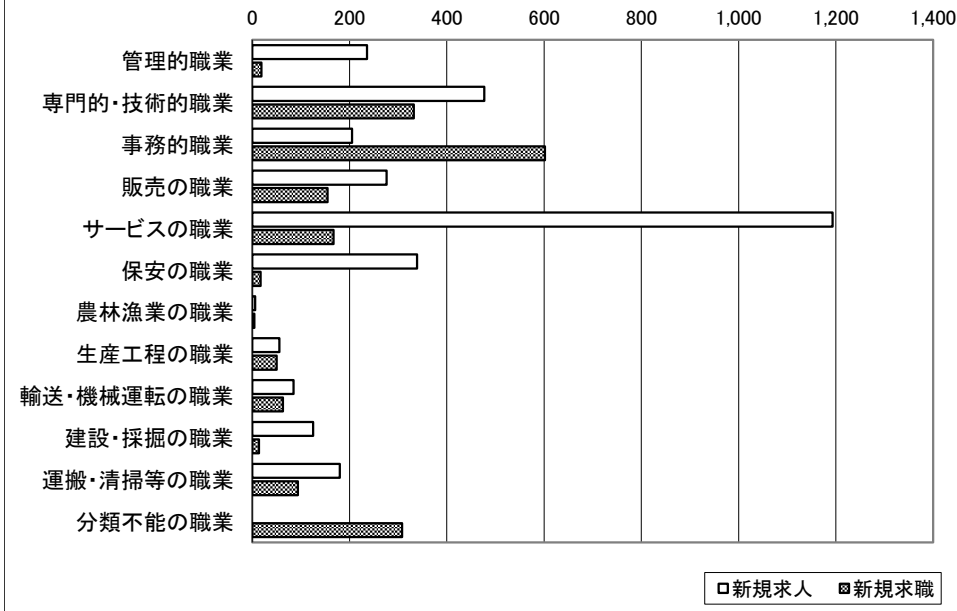
職業別業務取扱状況

4月

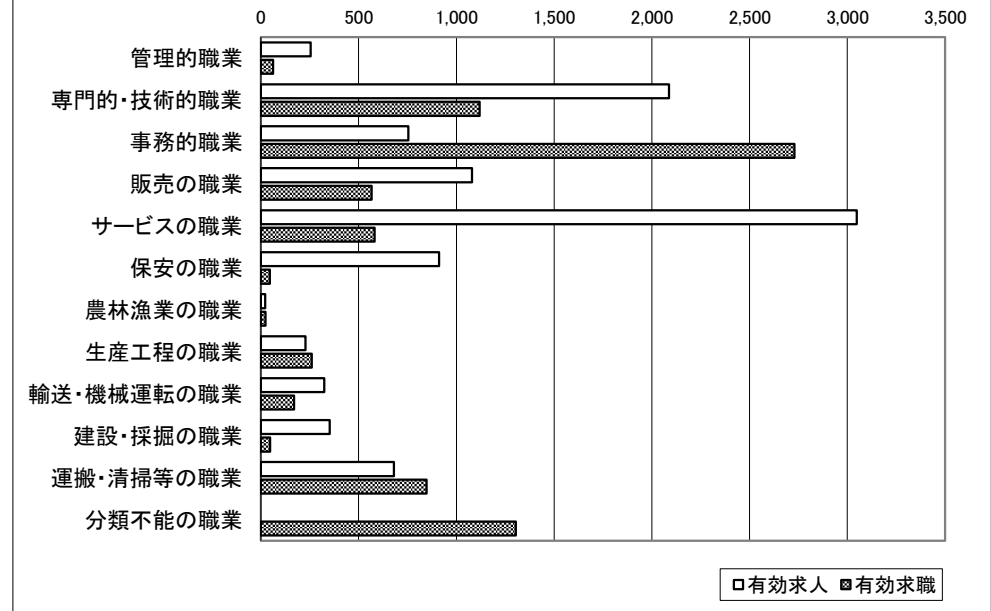
常用計

	職業計	管理的職業	専門的・技術的職業	事務的職業	販売の職業	サービスの職業	保安の職業	農林漁業の職業	生産工程の職業	輸送・機械運転の職業	建設・採掘の職業	運搬・清掃等の職業	分類不能の職業
新規求人	3,178	236	477	205	276	1,193	339	6	56	85	125	180	0
有効求人	9,744	255	2,088	754	1,080	3,048	912	22	228	324	352	681	0
新規求職	1,825	19	332	602	155	167	17	4	50	63	14	94	308
有効求職	7,754	62	1,119	2,729	566	581	46	23	260	169	47	848	1,304
紹介件数	1,465	9	211	680	127	105	50	8	119	41	14	101	0
就職件数	252	1	46	111	12	23	7	2	8	6	3	33	0
新規求人倍率	1.74	12.42	1.44	0.34	1.78	7.14	19.94	1.50	1.12	1.35	8.93	1.91	0.00
有効求人倍率	1.26	4.11	1.87	0.28	1.91	5.25	19.83	0.96	0.88	1.92	7.49	0.80	0.00
新規求人倍率(埼玉県)	1.19	2.57	1.46	0.35	1.66	3.32	4.66	1.37	1.88	1.78	6.98	1.52	0.00
有効求人倍率(埼玉県)	0.99	1.68	1.53	0.29	1.59	2.94	6.21	0.85	1.38	1.74	6.00	0.78	0.00

新規求人求職の状況



有効求人求職の状況



(注) 1. 数値は原数値。

2. 職業分類(平成24年3月改定「厚生労働省編職業分類表」)に基づく区分により表章している。

安 定 所 別 正 社 員 の 職 業 紹 介 状 況

令和2年4月

埼玉労働局

年 月	有 効 求人倍率 (原数値)	正 社 員			新 規 求 職 者 数				新 規 求 人 数				就 職 件 数			充 足 率			
		有 効 求人倍率	有 効 求職者数	有 効 求人数	合 計	正社員	非正社員	構 成 比 正社員	合 計	正社員	非正社員	構 成 比 正社員	合 計	正社員	非正社員	合 計	正 社 員		非正社員
																	前年同月差		
川 口 所	0.99	0.78	5,345	4,145	2,065	1,498	567	72.5	2,077	1,072	1,005	51.6	187	93	94	9.3	9.5	0.3	9.2
熊 谷 所	1.02	0.78	4,123	3,231	1,595	1,007	588	63.1	1,697	799	898	47.1	288	119	169	16.3	14.9	▲ 0.6	17.5
(熊 谷)	0.96	0.79	2,889	2,282	1,087	683	404	62.8	1,065	539	526	50.6	193	72	121	18.3	15.6	▲ 1.5	21.1
(本 庄)	1.16	0.77	1,234	949	508	324	184	63.8	632	260	372	41.1	95	47	48	12.8	13.5	1.4	12.4
大 宮 所	1.18	0.89	8,069	7,159	2,715	1,880	835	69.2	4,088	2,095	1,993	51.2	375	149	226	8.8	6.5	▲ 0.4	11.1
川 越 所	1.16	0.78	6,416	4,981	2,428	1,621	807	66.8	3,036	1,412	1,624	46.5	375	166	209	10.7	10.5	▲ 3.5	10.8
(川 越)	1.23	0.81	5,031	4,082	1,848	1,293	555	70.0	2,330	1,164	1,166	50.0	293	132	161	11.1	9.8	▲ 4.6	12.4
(東 松 山)	0.95	0.65	1,385	899	580	328	252	56.6	706	248	458	35.1	82	34	48	9.2	13.7	1.4	6.8
浦 和 所	1.32	0.84	5,051	4,261	1,840	1,274	566	69.2	3,281	1,653	1,628	50.4	271	82	189	10.4	4.7	▲ 4.3	16.1
所 沢 所	1.29	0.82	5,731	4,719	1,964	1,288	676	65.6	2,919	1,167	1,752	40.0	381	157	224	11.2	14.1	2.4	9.2
(所 沢)	1.49	0.92	4,232	3,907	1,436	965	471	67.2	2,382	941	1,441	39.5	267	114	153	10.1	13.5	2.9	7.8
(飯 能)	0.75	0.54	1,499	812	528	323	205	61.2	537	226	311	42.1	114	43	71	16.2	16.8	▲ 0.8	15.8
秩 父 所	0.77	0.74	838	617	309	156	153	50.5	334	155	179	46.4	154	33	121	42.2	17.4	▲ 7.0	63.7
春 日 部 所	0.71	0.60	4,160	2,503	1,416	952	464	67.2	1,397	764	633	54.7	292	119	173	15.0	12.6	▲ 3.0	17.9
行 田 所	1.14	0.91	1,807	1,653	772	460	312	59.6	1,105	510	595	46.2	135	59	76	9.8	10.6	▲ 2.5	9.1
草 加 所	1.10	0.87	3,207	2,790	1,241	931	310	75.0	1,348	763	585	56.6	178	74	104	13.9	13.9	1.0	14.0
朝 霞 所	0.70	0.61	3,290	1,995	1,206	867	339	71.9	953	503	450	52.8	147	65	82	9.5	8.5	▲ 0.5	10.7
越 谷 所	0.86	0.67	3,117	2,080	1,111	732	379	65.9	1,466	724	742	49.4	201	77	124	9.6	9.4	0.4	9.8
合 計	1.07	0.78	51,154	40,134	18,662	12,666	5,996	67.9	23,701	11,617	12,084	49.0	2,984	1,193	1,791	11.4	9.8	▲ 1.2	12.9

(注) 1. 正社員有効求人倍率＝正社員有効求人数／常用フルタイム有効求職者数(パートタイムを除く常用)。なお、常用フルタイム有効求職者にはフルタイムの派遣労働者や契約社員を希望する者も含まれるため、厳密な意味での正社員有効求人倍率より低い値となる。
 2. 充足率＝充足数／新規求人数
 3. 「非正社員」とは、パートタイム労働者、派遣労働者、臨時・季節労働者、契約社員、準社員、嘱託等の、正社員・正職員でない者である。
 ※新規求人数・就職件数の合計はパート含む一般の値とする。