

令和 2 年 1 月分

## 職業紹介業務取扱状況

### 〈毎月作成分〉

- ハローワーク管内指標（時系列）
- 求人・求職対照処理表（職種別）
- ハローワークの新規求人・求職受理時の賃金情報（職種別）
- 求人・求職のバランスシート（年齢・職種別）
- ハローワークの求人・求職状況（時系列） \*グラフ情報
- 産業別・事業所規模別求人の受理状況 \*グラフ情報
- 職種・年齢別の紹介・就職状況 \*グラフ情報
- 職種・年齢別の求人・求職状況 \*グラフ情報
- 地域別の紹介・就職状況（管内・管外・県外） \*グラフ情報

※ 令和元年12月分より、就業支援サテライト分を含む。

### 〈四半期作成分〉 \*6・9・12・3月分発行時掲載

- 中途採用賃金情報（職種・産業・年齢別・浦和管内平均）
- 中途採用賃金情報（職種・産業・年齢別・埼玉全县平均）

### 〈年1回作成分〉 \*4月分発行時（速報値）、5月分発行時（確定値）掲載

- 新規学校卒業者（職種別）初任給の平均賃金情報

発行 令和 2 年 2 月 28 日

ハローワーク浦和

# ハローワーク浦和 管内指標

ハローワーク浦和

	常用								常用的パート							
	新規求職	新規求人	有効求職	有効求人	新規求人倍率	有効求人倍率	紹介件数	就職件数	新規求職	新規求人	有効求職	有効求人	新規求人倍率	有効求人倍率	紹介件数	就職件数
H26年度	18,172	22,285	83,385	61,524	1.23	0.74	27,987	3,589	12,083	10,082	56,255	29,015	0.83	0.52	17,406	1,687
H27年度	17,193	26,995	79,715	74,741	1.57	0.94	25,511	3,624	11,000	11,732	52,580	33,763	1.07	0.64	15,359	1,586
H28年度	16,401	33,154	76,257	93,471	2.02	1.23	23,923	3,474	10,267	14,150	48,763	41,037	1.38	0.84	13,921	1,407
H29年度	15,672	35,856	74,654	102,559	2.29	1.37	20,594	3,174	9,409	15,085	46,085	44,136	1.60	0.96	11,567	1,254
H30年度	15,353	37,808	75,164	109,214	2.46	1.45	18,057	2,961	9,218	16,262	45,954	48,185	1.76	1.05	9,446	1,125
H31年1月	878	1,763	3,738	5,282	2.01	1.41	1,047	79	509	1,329	2,164	3,539	2.61	1.64	474	104
H31年2月	762	2,065	3,820	5,417	2.71	1.42	1,192	108	490	1,561	2,214	3,713	3.19	1.68	749	121
H31年3月	787	1,742	3,936	5,347	2.21	1.36	1,076	137	495	1,373	2,340	3,951	2.77	1.69	701	148
H31年4月	1,050	1,706	4,120	5,177	1.62	1.26	1,038	124	720	1,688	2,588	4,204	2.34	1.62	547	151
R1年5月	807	1,771	4,177	5,071	2.19	1.21	1,087	139	570	1,457	2,660	4,250	2.56	1.60	556	128
R1年6月	695	1,660	4,034	4,938	2.39	1.22	929	143	471	1,226	2,633	4,113	2.60	1.56	525	125
R1年7月	794	2,390	4,011	5,678	3.01	1.42	957	128	523	1,538	2,604	4,018	2.94	1.54	500	124
R1年8月	713	1,919	4,013	5,815	2.69	1.45	922	116	414	1,633	2,518	4,236	3.94	1.68	560	118
R1年9月	725	1,920	4,003	6,115	2.65	1.53	934	116	550	1,446	2,575	4,425	2.63	1.72	632	147
R1年10月	782	2,554	4,054	6,320	3.27	1.56	947	110	495	1,514	2,587	4,404	3.06	1.70	573	157
R1年11月	664	2,135	3,954	6,548	3.22	1.66	788	112	441	1,677	2,565	4,487	3.80	1.75	461	123
R1年12月	812	1,657	4,520	6,389	2.04	1.41	1,009	135	437	1,147	2,647	4,255	2.62	1.61	504	119
R2年1月	1,142	2,452	4,648	6,145	2.15	1.32	1,014	102	714	1,549	2,745	4,221	2.17	1.54	889	98

※「紹介件数」については、令和2年1月分は速報値のため、確定値は令和2年2月分に記載予定。

求人・求職対照処理表

R2年1月

ハローワーク浦和

	常用				常用的パートタイム			
	有効求職	有効求人	新規求職	新規求人	有効求職	有効求人	新規求職	新規求人
<b>職業計</b>	<b>4,648</b>	<b>6,145</b>	<b>1,142</b>	<b>2,452</b>	<b>2,745</b>	<b>4,221</b>	<b>714</b>	<b>1,549</b>
<b>管理的職業</b>	<b>54</b>	<b>274</b>	<b>11</b>	<b>239</b>	<b>4</b>	<b>1</b>	<b>2</b>	<b>1</b>
<b>専門的・技術的職業</b>	<b>793</b>	<b>1,378</b>	<b>185</b>	<b>320</b>	<b>276</b>	<b>823</b>	<b>75</b>	<b>283</b>
開発技術者	30	33	7	5	3	0	2	0
製造技術者	68	17	10	6	13	1	1	1
建築・土木技術者等	49	147	18	21	5	5	0	0
情報処理・通信技術者	184	81	40	12	13	1	4	0
その他の技術者	3	12	2	6	0	2	0	1
医師、薬剤師等	17	10	3	0	16	6	2	1
保健師、助産師等	54	145	16	27	50	149	16	37
医療技術者	29	100	8	26	12	89	7	33
その他の保健医療	22	297	10	81	12	36	3	13
社会福祉の専門的職業	82	470	21	120	62	410	20	123
美術家、デザイナー等	97	10	11	1	18	0	4	0
その他の専門的職業	158	56	39	15	72	124	16	74
<b>事務的職業</b>	<b>1,786</b>	<b>562</b>	<b>425</b>	<b>212</b>	<b>1,049</b>	<b>670</b>	<b>300</b>	<b>343</b>
一般事務員	1,436	334	348	170	946	576	281	301
会計事務員	141	48	33	24	38	23	11	11
生産関連事務員	31	27	7	5	4	9	0	5
営業・販売関連事務員	142	25	31	7	45	48	6	20
外勤事務員	1	121	0	1	1	0	0	0
運輸・郵便事務	7	7	3	5	2	3	0	0
事務用機器操作の職業	28	0	3	0	13	11	2	6
<b>販売の職業</b>	<b>396</b>	<b>531</b>	<b>72</b>	<b>208</b>	<b>135</b>	<b>422</b>	<b>28</b>	<b>91</b>
商品販売の職業	114	171	20	65	112	370	20	53
販売類似の職業	10	8	2	2	4	0	1	0
営業の職業	272	352	50	141	19	52	7	38
<b>サービスの職業</b>	<b>306</b>	<b>2,005</b>	<b>79</b>	<b>904</b>	<b>249</b>	<b>1,192</b>	<b>71</b>	<b>456</b>
家庭生活支援サービス	1	1	0	0	2	12	0	11
介護サービスの職業	81	438	20	165	58	538	16	199
保健医療サービス	27	24	11	9	14	27	5	14
生活衛生サービス	12	137	2	9	16	65	4	37
飲食物調理の職業	68	1,171	18	677	53	402	15	153
接客・給仕の職業	47	149	5	10	40	40	7	8
居住施設・ビルの管理	44	16	12	5	32	8	11	0
その他のサービス	26	69	11	29	34	100	13	34
<b>保安の職業</b>	<b>32</b>	<b>444</b>	<b>10</b>	<b>210</b>	<b>12</b>	<b>478</b>	<b>5</b>	<b>163</b>
<b>農林漁業の職業</b>	<b>15</b>	<b>16</b>	<b>0</b>	<b>4</b>	<b>10</b>	<b>6</b>	<b>3</b>	<b>0</b>
<b>生産工程の職業</b>	<b>218</b>	<b>259</b>	<b>55</b>	<b>95</b>	<b>59</b>	<b>32</b>	<b>10</b>	<b>7</b>
生産設備(金属)	5	0	1	0	0	0	0	0
生産設備(金属除く)	9	12	2	0	0	0	0	0
生産設備(機械)	4	0	2	0	0	0	0	0
金属材料製造等	24	56	1	30	8	10	1	0
製品製造・加工処理	66	50	19	13	32	11	7	5
機械組立の職業	29	19	8	0	8	0	1	0
機械整備・修理の職業	18	97	4	47	2	1	0	1
製品検査(金属)	3	0	1	0	0	0	0	0
製品検査(金属除く)	2	0	0	0	0	3	0	0
機械検査の職業	3	1	2	0	1	0	0	0
生産関連・生産類似	55	24	15	5	8	7	1	1
<b>輸送・機械運転の職業</b>	<b>107</b>	<b>156</b>	<b>20</b>	<b>47</b>	<b>32</b>	<b>59</b>	<b>6</b>	<b>18</b>
鉄道運転の職業	1	0	0	0	0	0	0	0
自動車運転の職業	68	123	10	37	26	52	6	15
船舶・航空機運転	1	0	0	0	0	0	0	0
その他の輸送の職業	6	11	2	5	2	1	0	0
定置・建設機械運転	31	22	8	5	4	6	0	3
<b>建設・採掘の職業</b>	<b>44</b>	<b>305</b>	<b>11</b>	<b>136</b>	<b>7</b>	<b>45</b>	<b>3</b>	<b>5</b>
建設躯体工事の職業	9	119	3	80	0	0	0	0
建設の職業	17	87	4	32	2	16	0	2
電気工事の職業	11	51	2	24	3	4	2	1
土木の職業	7	48	2	0	2	25	1	2
採掘の職業	0	0	0	0	0	0	0	0
<b>運搬・清掃等の職業</b>	<b>321</b>	<b>215</b>	<b>62</b>	<b>77</b>	<b>504</b>	<b>493</b>	<b>86</b>	<b>182</b>
運搬の職業	75	88	22	44	40	77	9	45
清掃の職業	43	72	6	17	102	238	29	95
包装の職業	3	5	0	0	7	9	3	1
その他の運搬等の職業	200	50	34	16	355	169	45	41
<b>分類不能の職業</b>	<b>576</b>	<b>0</b>	<b>212</b>	<b>0</b>	<b>408</b>	<b>0</b>	<b>125</b>	<b>0</b>
<b>(IT関連計)</b>	<b>347</b>	<b>144</b>	<b>68</b>	<b>26</b>	<b>46</b>	<b>15</b>	<b>10</b>	<b>6</b>
(IT技術関連小計)	216	117	45	18	16	1	6	0
(IT操作関連小計)	128	19	21	6	28	14	3	6
(IT製造関連小計)	3	8	2	2	2	0	1	0
<b>(福祉関連計)</b>	<b>191</b>	<b>843</b>	<b>50</b>	<b>252</b>	<b>142</b>	<b>929</b>	<b>45</b>	<b>326</b>
(介護関連小計)	122	615	30	203	77	660	25	244
(その他小計)	69	228	20	49	65	269	20	82

# ハローワークの新規求人・求職受理時の賃金情報

R2年1月

ハローワーク浦和

	常用			常用的パート		
	求人賃金		求職賃金	求人賃金		求職賃金
	上限	下限		上限	下限	
<b>職業計</b>	<b>271,014</b>	<b>212,718</b>	<b>238,733</b>	<b>1,247</b>	<b>1,120</b>	<b>1,028</b>
<b>管理的職業</b>	<b>418,913</b>	<b>353,235</b>	<b>320,000</b>	<b>1,000</b>	<b>980</b>	<b>1,750</b>
<b>専門的・技術的職業</b>	<b>269,134</b>	<b>210,989</b>	<b>269,765</b>	<b>1,610</b>	<b>1,397</b>	<b>1,280</b>
開発技術者	285,000	190,500	300,000	-	-	1,350
製造技術者	246,667	226,667	233,000	1,000	1,000	1,000
建築・土木技術者等	385,714	239,929	303,125	-	-	-
情報処理・通信技術者	361,722	209,889	251,818	-	-	967
その他の技術者	354,678	234,353	350,000	1,300	1,000	-
医師、薬剤師等	-	-	365,000	2,500	2,500	1,500
保健師、助産師等	308,413	254,118	277,333	1,766	1,532	1,406
医療技術者	284,692	249,896	258,750	1,884	1,668	1,571
その他の保健医療	245,264	190,026	232,222	1,488	1,305	1,310
社会福祉の専門的職業	242,729	209,608	207,500	1,490	1,326	1,159
美術家、デザイナー等	203,400	203,400	489,091	-	-	1,163
その他の専門的職業	298,042	198,385	242,973	1,666	1,258	1,211
<b>事務的職業</b>	<b>239,575</b>	<b>194,163</b>	<b>228,792</b>	<b>1,197</b>	<b>1,121</b>	<b>997</b>
一般事務員	226,514	187,523	224,844	1,204	1,136	995
会計事務員	326,660	236,459	258,387	1,229	1,040	1,013
生産関連事務員	215,000	193,000	220,000	1,167	1,033	-
営業・販売関連事務員	243,110	183,200	221,111	1,038	1,003	1,070
外勤事務員	153,000	153,000	-	-	-	-
運輸・郵便事務	334,000	258,000	450,000	-	-	-
事務用機器操作の職業	-	-	206,667	1,267	977	975
<b>販売の職業</b>	<b>286,615</b>	<b>216,509</b>	<b>284,928</b>	<b>1,136</b>	<b>1,004</b>	<b>1,002</b>
商品販売の職業	256,560	192,577	215,789	1,041	1,010	986
販売類似の職業	360,000	180,000	225,000	-	-	-
営業の職業	295,601	225,925	314,792	1,200	1,000	1,043
<b>サービスの職業</b>	<b>261,451</b>	<b>205,484</b>	<b>216,053</b>	<b>1,146</b>	<b>1,036</b>	<b>987</b>
家庭生活支援サービス	-	-	-	935	935	-
介護サービスの職業	242,804	206,245	203,684	1,299	1,164	1,015
保健医療サービス	213,086	182,371	202,727	1,120	1,019	945
生活衛生サービス	263,333	211,667	225,000	1,227	1,069	975
飲食物調理の職業	269,384	207,368	226,111	1,042	960	979
接客・給仕の職業	298,646	222,847	242,000	1,088	963	1,030
居住施設・ビルの管理	198,568	180,235	191,818	-	-	1,003
その他のサービス	221,600	181,476	248,000	1,187	1,024	940
<b>保安の職業</b>	<b>230,000</b>	<b>184,993</b>	<b>205,556</b>	<b>1,293</b>	<b>1,068</b>	<b>970</b>
<b>農林漁業の職業</b>	<b>350,000</b>	<b>235,000</b>	<b>-</b>	<b>-</b>	<b>-</b>	<b>983</b>
<b>生産工程の職業</b>	<b>278,608</b>	<b>203,677</b>	<b>220,625</b>	<b>1,210</b>	<b>1,076</b>	<b>979</b>
生産設備(金属)	-	-	200,000	-	-	-
生産設備(金属除く)	-	-	280,000	-	-	-
生産設備(機械)	-	-	185,000	-	-	-
金属材料製造等	329,041	211,523	250,000	-	-	1,000
製品製造・加工処理	281,517	200,483	218,125	1,233	1,067	977
機械組立の職業	-	-	241,429	-	-	950
機械整備・修理の職業	244,894	199,008	262,500	1,250	1,250	-
製品検査(金属)	-	-	180,000	-	-	-
製品検査(金属除く)	-	-	-	-	-	-
機械検査の職業	-	-	165,000	-	-	-
生産関連・生産類似	330,000	211,667	211,538	1,100	930	1,000
<b>輸送・機械運転の職業</b>	<b>233,084</b>	<b>195,722</b>	<b>253,333</b>	<b>1,404</b>	<b>1,049</b>	<b>988</b>
鉄道運転の職業	-	-	-	-	-	-
自動車運転の職業	235,039	195,615	298,750	1,455	1,028	988
船舶・航空機運転	-	-	-	-	-	-
その他の輸送の職業	350,000	220,000	200,000	-	-	-
定置・建設機械運転	197,500	190,000	221,250	1,150	1,150	-
<b>建設・探掘の職業</b>	<b>370,000</b>	<b>242,387</b>	<b>235,455</b>	<b>1,204</b>	<b>1,168</b>	<b>1,660</b>
建設躯体工事の職業	403,688	276,038	250,000	-	-	-
建設の職業	362,507	236,257	245,000	1,295	1,295	-
電気工事の職業	349,425	219,463	215,000	1,226	1,149	2,000
土木の職業	-	-	215,000	1,000	933	980
探掘の職業	-	-	-	-	-	-
<b>運搬・清掃等の職業</b>	<b>244,191</b>	<b>209,018</b>	<b>199,167</b>	<b>1,055</b>	<b>1,012</b>	<b>963</b>
運搬の職業	237,700	206,700	217,059	1,028	984	988
清掃の職業	254,689	213,692	174,000	1,068	1,042	944
包装の職業	-	-	-	1,200	980	1,200
その他の運搬等の職業	239,182	206,072	192,308	1,036	972	964
<b>分類不能の職業</b>	<b>-</b>	<b>-</b>	<b>234,469</b>	<b>-</b>	<b>-</b>	<b>991</b>
<b>(IT関連計)</b>	<b>316,406</b>	<b>211,906</b>	<b>297,627</b>	<b>1,267</b>	<b>977</b>	<b>1,283</b>
(IT技術関連小計)	327,958	210,750	259,474	-	-	1,120
(IT操作関連小計)	298,350	209,600	380,000	1,267	977	983
(IT製造関連小計)	250,000	235,000	240,000	-	-	3,000
<b>(福祉関連計)</b>	<b>259,168</b>	<b>219,519</b>	<b>231,250</b>	<b>1,457</b>	<b>1,292</b>	<b>1,239</b>
(介護関連小計)	248,320	210,154	205,517	1,335	1,186	1,087
(その他小計)	294,161	249,731	270,526	1,749	1,548	1,416

# 求人・求職 [年齢・職種別] バランスシート

R2年1月

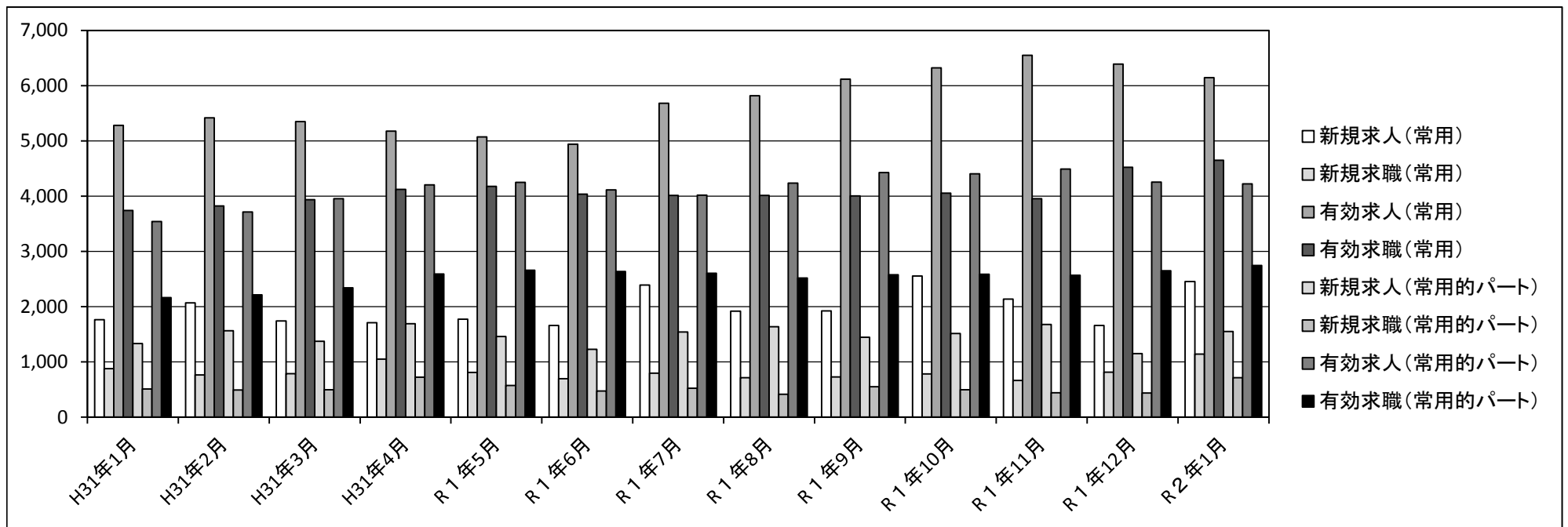
ハローワーク浦和

		常用						常用的パート					
		合計	～24歳	25～34歳	35～44歳	45～54歳	55歳～	合計	～24歳	25～34歳	35～44歳	45～54歳	55歳～
合 計	有効求人	6,145	1,323	1,365	1,272	1,138	1,047	4,221	739	778	778	778	1,148
	有効求職	4,648	394	1,178	888	1,068	1,120	2,745	77	347	483	691	1,147
	有効求人倍率	<b>1.32</b>	<b>3.36</b>	<b>1.16</b>	<b>1.43</b>	<b>1.07</b>	<b>0.93</b>	<b>1.54</b>	<b>9.60</b>	<b>2.24</b>	<b>1.61</b>	<b>1.13</b>	<b>1.00</b>
専門的・技術的職業	有効求人	1,378	298	300	280	265	235	823	151	152	152	152	216
	有効求職	793	51	240	148	152	202	276	6	39	60	62	109
	有効求人倍率	<b>1.74</b>	<b>5.84</b>	<b>1.25</b>	<b>1.89</b>	<b>1.74</b>	<b>1.16</b>	<b>2.98</b>	<b>25.17</b>	<b>3.90</b>	<b>2.53</b>	<b>2.45</b>	<b>1.98</b>
事務的職業	有効求人	562	122	121	111	101	107	670	121	123	123	123	180
	有効求職	1,786	128	488	374	421	375	1,049	14	149	216	318	352
	有効求人倍率	<b>0.31</b>	<b>0.95</b>	<b>0.25</b>	<b>0.30</b>	<b>0.24</b>	<b>0.29</b>	<b>0.64</b>	<b>8.64</b>	<b>0.83</b>	<b>0.57</b>	<b>0.39</b>	<b>0.51</b>
販売の職業	有効求人	531	141	139	111	84	56	422	77	78	78	78	111
	有効求職	396	35	87	87	90	97	135	5	18	17	25	70
	有効求人倍率	<b>1.34</b>	<b>4.03</b>	<b>1.60</b>	<b>1.28</b>	<b>0.93</b>	<b>0.58</b>	<b>3.13</b>	<b>15.40</b>	<b>4.33</b>	<b>4.59</b>	<b>3.12</b>	<b>1.59</b>
サービスの職業	有効求人	2,005	425	441	413	382	344	1,192	210	217	217	217	331
	有効求職	306	24	63	58	68	93	249	8	35	35	49	122
	有効求人倍率	<b>6.55</b>	<b>17.71</b>	<b>7.00</b>	<b>7.12</b>	<b>5.62</b>	<b>3.70</b>	<b>4.79</b>	<b>26.25</b>	<b>6.20</b>	<b>6.20</b>	<b>4.43</b>	<b>2.71</b>
保安の職業	有効求人	444	61	86	98	85	114	478	65	92	92	92	137
	有効求職	32	0	3	1	9	19	12	0	0	0	1	11
	有効求人倍率	<b>13.88</b>	-	<b>28.67</b>	<b>98.00</b>	<b>9.44</b>	<b>6.00</b>	<b>39.83</b>	-	-	-	<b>92.00</b>	<b>12.45</b>
生産工程・労務の職業	有効求人	259	65	65	55	41	33	32	6	6	6	6	8
	有効求職	218	10	44	51	62	51	59	2	9	11	17	20
	有効求人倍率	<b>1.19</b>	<b>6.50</b>	<b>1.48</b>	<b>1.08</b>	<b>0.66</b>	<b>0.65</b>	<b>0.54</b>	<b>3.00</b>	<b>0.67</b>	<b>0.55</b>	<b>0.35</b>	<b>0.40</b>
輸送・機械運転の職業	有効求人	156	31	31	31	30	33	59	11	10	10	10	18
	有効求職	107	2	13	12	40	40	32	0	0	1	3	28
	有効求人倍率	<b>1.46</b>	<b>15.50</b>	<b>2.38</b>	<b>2.58</b>	<b>0.75</b>	<b>0.83</b>	<b>1.84</b>	-	-	<b>10.00</b>	<b>3.33</b>	<b>0.64</b>
建設・採掘の職業	有効求人	305	68	68	64	52	53	45	9	9	9	9	9
	有効求職	44	2	9	5	12	16	7	0	0	1	0	6
	有効求人倍率	<b>6.93</b>	<b>34.00</b>	<b>7.56</b>	<b>12.80</b>	<b>4.33</b>	<b>3.31</b>	<b>6.43</b>	-	-	<b>9.00</b>	-	<b>1.50</b>
運搬・清掃等の職業	有効求人	215	47	49	44	36	39	493	88	90	90	90	135
	有効求職	321	45	52	54	89	81	504	21	38	66	125	254
	有効求人倍率	<b>0.67</b>	<b>1.04</b>	<b>0.94</b>	<b>0.81</b>	<b>0.40</b>	<b>0.48</b>	<b>0.98</b>	<b>4.19</b>	<b>2.37</b>	<b>1.36</b>	<b>0.72</b>	<b>0.53</b>

(注) 1. 求人倍率は、求職者一人当たりの求人募集数を意味しています。  
 2. 職業の合計欄には、[管理的職業][農林漁業の職業]及び分類不能な職業が含まれています。

# ハローワーク求人・求職受理状況(時系列)

	常用					常用的パート				
	新規求人	新規求職	有効求人	有効求職	有効求人倍率	新規求人	新規求職	有効求人	有効求職	有効求人倍率
H31年1月	1,763	878	5,282	3,738	1.41	1,329	509	3,539	2,164	1.64
H31年2月	2,065	762	5,417	3,820	1.42	1,561	490	3,713	2,214	1.68
H31年3月	1,742	787	5,347	3,936	1.36	1,373	495	3,951	2,340	1.69
H31年4月	1,706	1,050	5,177	4,120	1.26	1,688	720	4,204	2,588	1.62
R1年5月	1,771	807	5,071	4,177	1.21	1,457	570	4,250	2,660	1.60
R1年6月	1,660	695	4,938	4,034	1.22	1,226	471	4,113	2,633	1.56
R1年7月	2,390	794	5,678	4,011	1.42	1,538	523	4,018	2,604	1.54
R1年8月	1,919	713	5,815	4,013	1.45	1,633	414	4,236	2,518	1.68
R1年9月	1,920	725	6,115	4,003	1.53	1,446	550	4,425	2,575	1.72
R1年10月	2,554	782	6,320	4,054	1.56	1,514	495	4,404	2,587	1.70
R1年11月	2,135	664	6,548	3,954	1.66	1,677	441	4,487	2,565	1.75
R1年12月	1,657	812	6,389	4,520	1.41	1,147	437	4,255	2,647	1.61
R2年1月	2,452	1,142	6,145	4,648	1.32	1,549	714	4,221	2,745	1.54

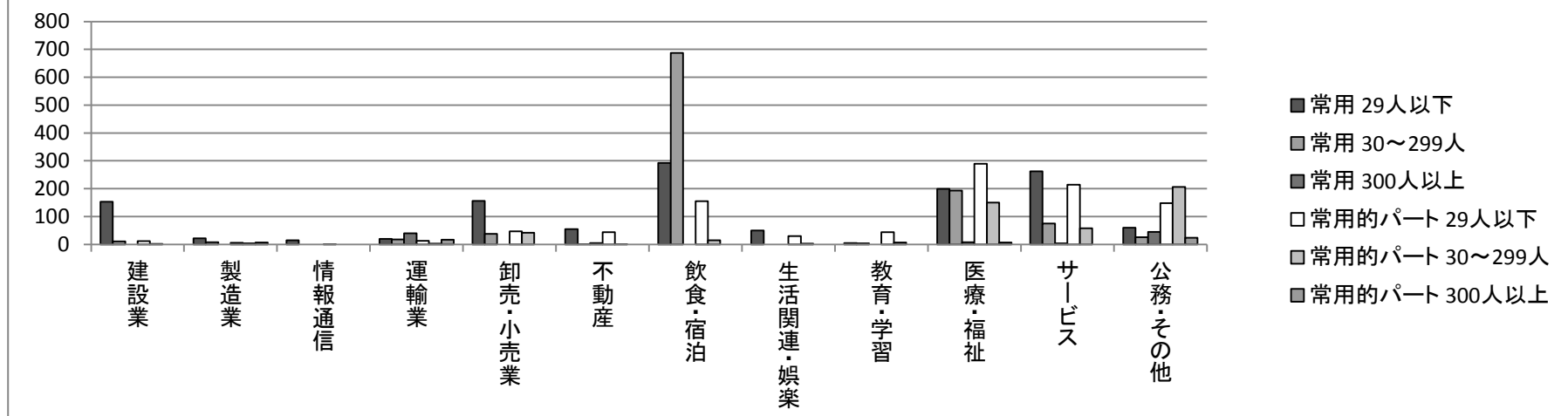


# 産業別・事業所規模別新規求人の受理状況

R2年1月

ハローワーク浦和

	常用				常用的パート			
	29人以下	30～299人	300人以上	事業所規模計	29人以下	30～299人	300人以上	事業所規模計
建設業	153	11	0	164	12	2	0	14
製造業	22	8	0	30	6	4	7	17
情報通信	15	0	0	15	1	0	0	1
運輸業	20	18	40	78	13	3	17	33
卸売・小売業	156	38	0	194	47	42	0	89
不動産	55	1	5	61	44	1	0	45
飲食・宿泊	292	687	0	979	155	15	0	170
生活関連・娯楽	50	0	0	50	30	3	0	33
教育・学習	5	4	0	9	44	7	0	51
医療・福祉	199	193	8	400	289	150	7	446
サービス	262	75	4	341	214	58	0	272
公務・その他	60	26	45	131	148	206	24	378
産業計	1289	1061	102	2,452	1003	491	55	1,549



# 職種・年齢別の紹介・就職状況

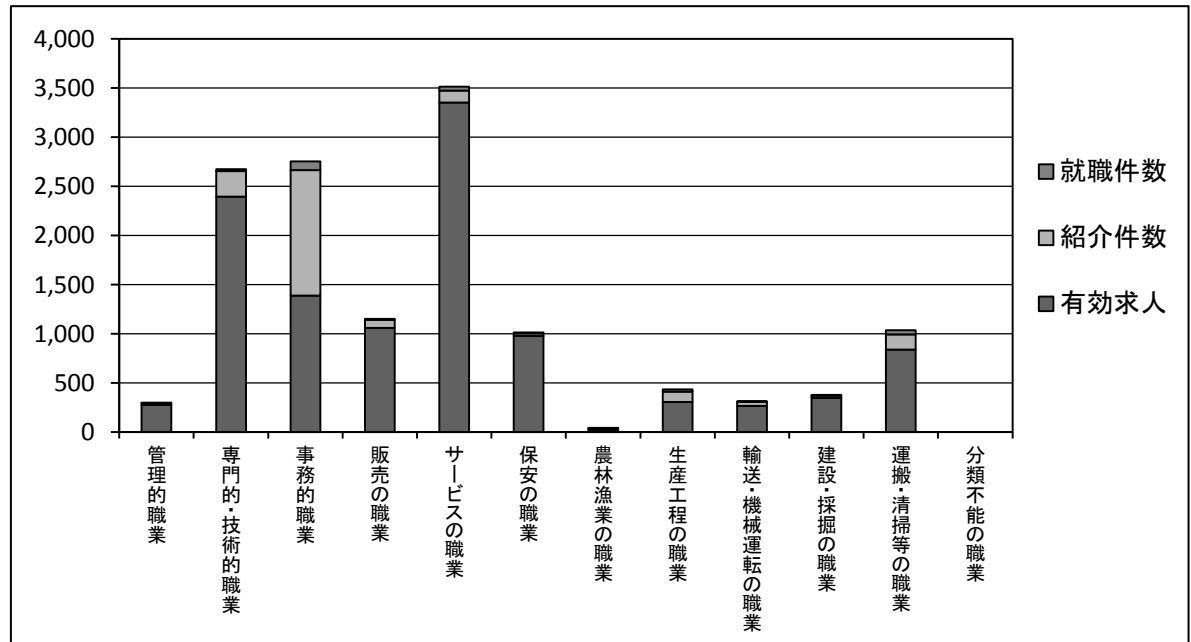
R2年1月

ハローワーク浦和

## [ 職種別 ]

	有効求人	紹介件数	就職件数
管理的職業	277	18	2
専門的・技術的職業	2,395	260	19
事務的職業	1,389	1,277	89
販売の職業	1,061	82	8
サービスの職業	3,354	122	39
保安の職業	979	25	9
農林漁業の職業	23	18	3
生産工程の職業	307	104	25
輸送・機械運転の職業	266	42	6
建設・採掘の職業	350	23	6
運搬・清掃等の職業	839	154	44
分類不能の職業	0	0	0
<b>職業計</b>	<b>11,240</b>	<b>2,125</b>	<b>250</b>

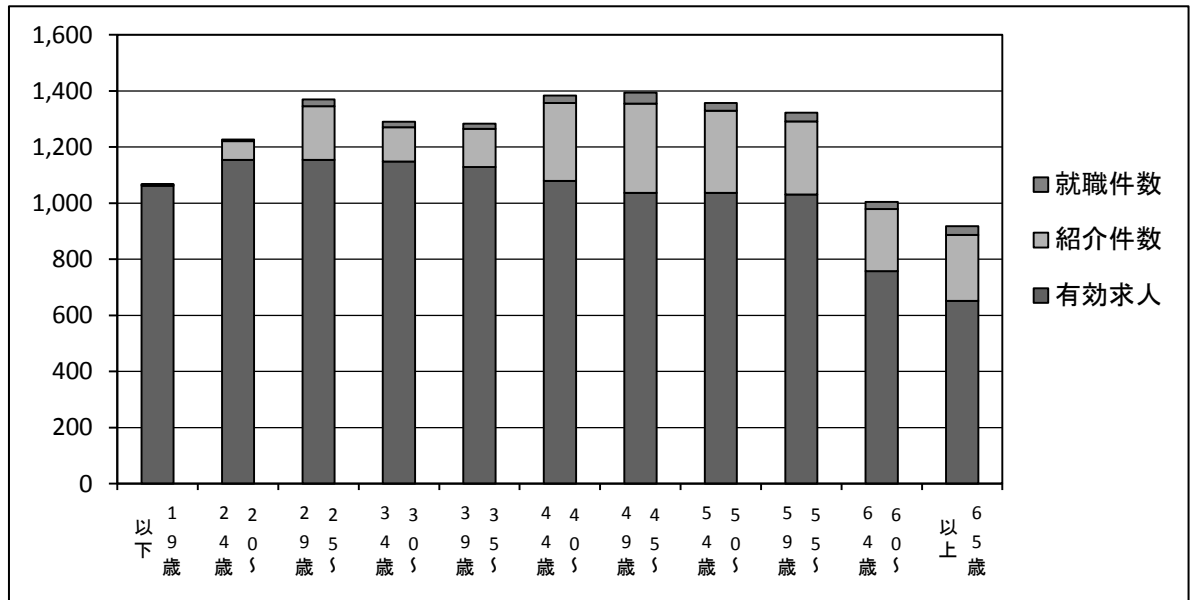
※「紹介件数」は速報値。



## [ 年齢別 ]

	有効求人	紹介件数	就職件数
19歳以下	1,062	3	3
20～24歳	1,154	67	6
25～29歳	1,154	191	24
30～34歳	1,148	123	19
35～39歳	1,129	136	18
40～44歳	1,079	278	26
45～49歳	1,037	318	39
50～54歳	1,037	292	28
55～59歳	1,031	260	31
60～64歳	757	222	25
65歳以上	652	235	31
<b>年齢計</b>	<b>11,240</b>	<b>2,125</b>	<b>250</b>

※「紹介件数」は速報値。





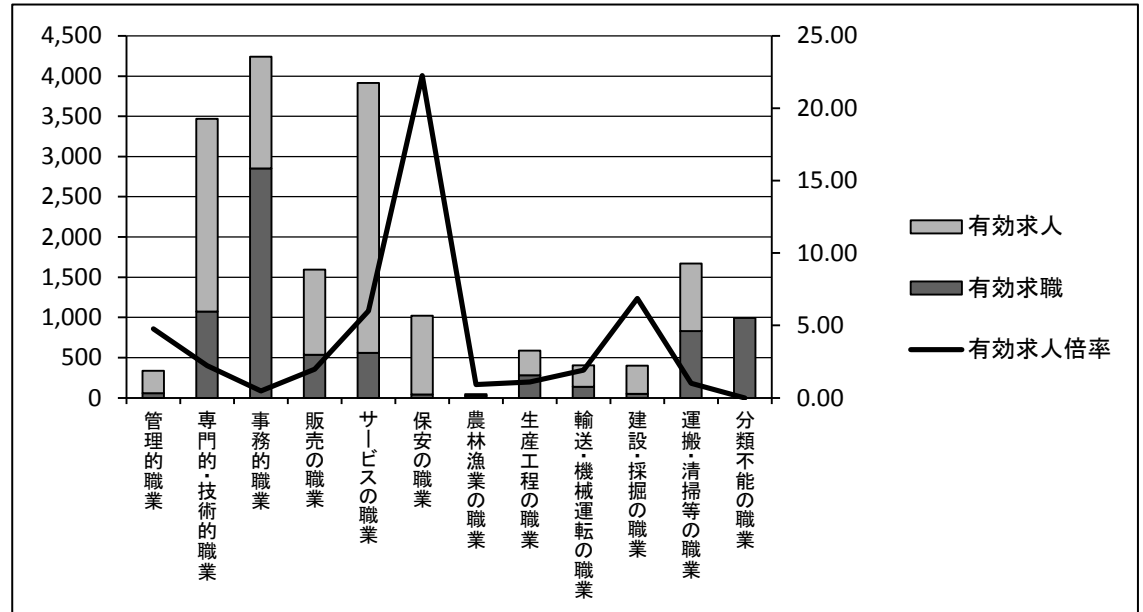
# 職種・年齢別の求人・求職状況

R2年1月

ハローワーク浦和

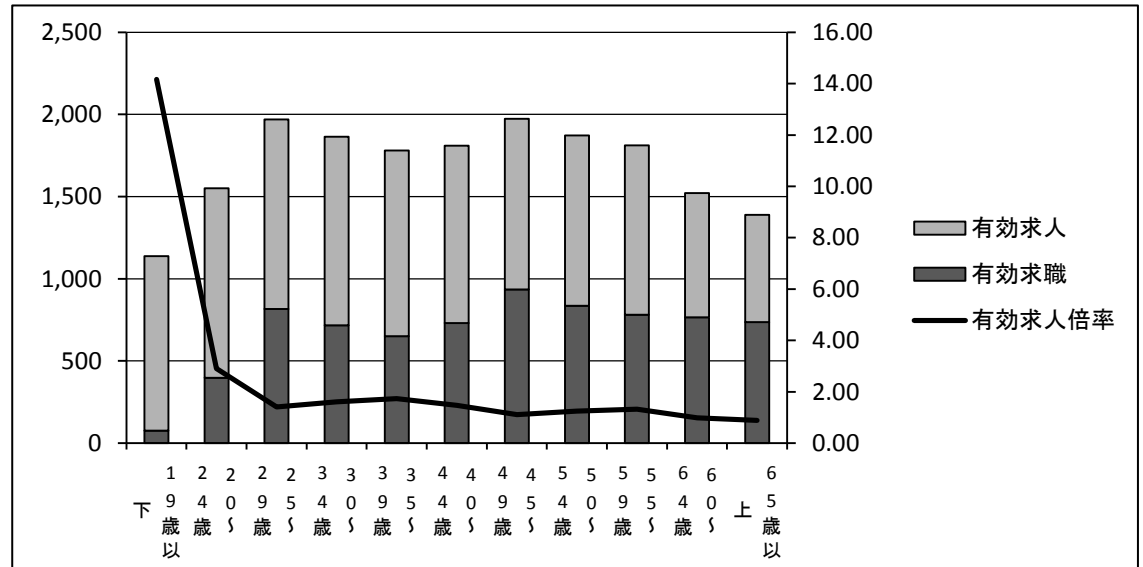
## [ 職種別 ]

	有効求職	有効求人	有効求人倍率
管理的職業	58	277	4.78
専門的・技術的職業	1,074	2,395	2.23
事務的職業	2,852	1,389	0.49
販売の職業	534	1,061	1.99
サービスの職業	559	3,354	6.00
保安の職業	44	979	22.25
農林漁業の職業	25	23	0.92
生産工程の職業	282	307	1.09
輸送・機械運転の職業	139	266	1.91
建設・採掘の職業	51	350	6.86
運搬・清掃等の職業	830	839	1.01
分類不能の職業	993	0	0.00
<b>職業計</b>	<b>7,441</b>	<b>11,240</b>	<b>1.51</b>



## [ 年齢別 ]

	有効求職	有効求人	有効求人倍率
19歳以下	75	1,062	14.16
20～24歳	397	1,154	2.91
25～29歳	816	1,154	1.41
30～34歳	716	1,148	1.60
35～39歳	651	1,129	1.73
40～44歳	731	1,079	1.48
45～49歳	936	1,037	1.11
50～54歳	836	1,037	1.24
55～59歳	781	1,031	1.32
60～64歳	765	757	0.99
65歳以上	737	652	0.88
<b>年齢計</b>	<b>7,441</b>	<b>11,240</b>	<b>1.51</b>



## 地域別の紹介・就職状況

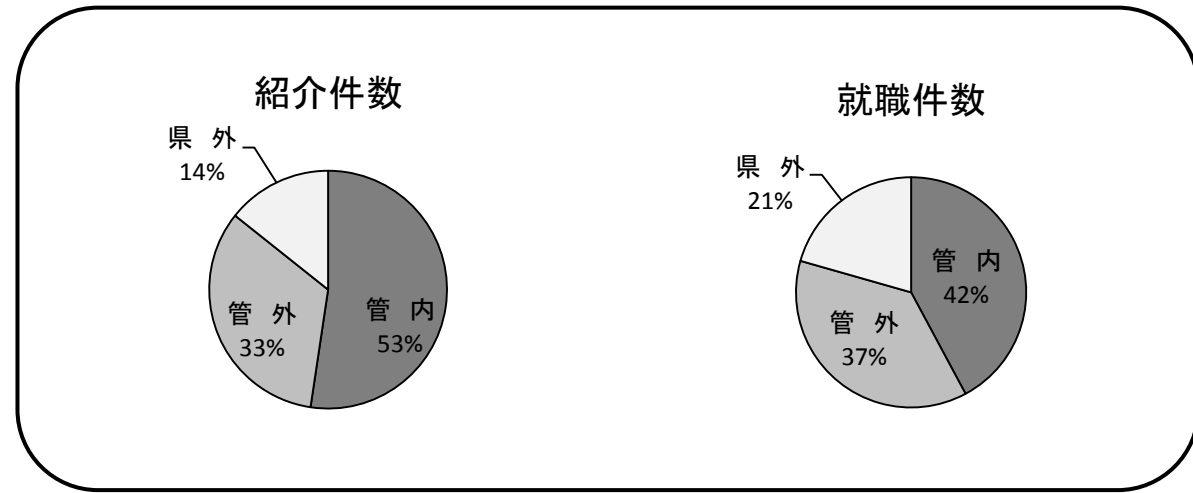
R2年1月

ハローワーク浦和

### [ 常用 ]

	紹介件数	就職件数
管内	531	43
管外	338	38
県外	145	21
管内外計	<b>1,014</b>	<b>102</b>

※「紹介件数」は速報値。



### [ 常用的パート ]

	紹介件数	就職件数
管内	148	24
管外	279	33
県外	462	41
管内外計	<b>889</b>	<b>98</b>

※「紹介件数」は速報値。

