

令和元年6月分

## 職業紹介業務取扱状況

### 〈毎月作成分〉

- ハローワーク管内指標（時系列）
- 求人・求職対照処理表（職種別）
- ハローワークの新規求人・求職受理時の賃金情報（職種別）
- 求人・求職のバランスシート（年齢・職種別）
- ハローワークの求人・求職状況（時系列） \*グラフ情報
- 産業別・事業所規模別求人の受理状況 \*グラフ情報
- 職種・年齢別の紹介・就職状況 \*グラフ情報
- 職種・年齢別の求人・求職状況 \*グラフ情報
- 地域別の紹介・就職状況（管内・管外・県外） \*グラフ情報

### 〈四半期作成分〉 \*6・9・12・3月分発行時掲載

- 中途採用賃金情報(職種・産業・年齢別・浦和管内平均)
- 中途採用賃金情報(職種・産業・年齢別・埼玉全県平均)

### 〈年1回作成分〉 \*4月分発行時(速報値)、5月分発行時(確定値)掲載

- 新規学校卒業者(職種別)初任給の平均賃金情報

発行 令和元年 7月 30日

ハローワーク浦和

# ハローワーク浦和 管内指標

ハローワーク浦和

	常用								常用的パート							
	新規求職	新規求人	有効求職	有効求人	新規求人倍率	有効求人倍率	紹介件数	就職件数	新規求職	新規求人	有効求職	有効求人	新規求人倍率	有効求人倍率	紹介件数	就職件数
H26年度	18,172	22,285	83,385	61,524	1.23	0.74	27,987	3,589	12,083	10,082	56,255	29,015	0.83	0.52	17,406	1,687
H27年度	17,193	26,995	79,715	74,741	1.57	0.94	25,511	3,624	11,000	11,732	52,580	33,763	1.07	0.64	15,359	1,586
H28年度	16,401	33,154	76,257	93,471	2.02	1.23	23,923	3,474	10,267	14,150	48,763	41,037	1.38	0.84	13,921	1,407
H29年度	15,672	35,856	74,654	102,559	2.29	1.37	20,594	3,174	9,409	15,085	46,085	44,136	1.60	0.96	11,567	1,254
H30年度	15,353	37,808	75,164	109,214	2.46	1.45	18,057	2,961	9,218	16,262	45,954	48,185	1.76	1.05	9,446	1,125
H30年6月	771	1,892	4,036	4,861	2.45	1.20	1,061	108	473	1,359	2,625	3,927	2.87	1.50	502	148
H30年7月	774	1,594	3,977	5,043	2.06	1.27	972	127	399	1,105	2,392	3,876	2.77	1.62	504	145
H30年8月	754	1,688	3,977	4,999	2.24	1.26	958	124	446	1,603	2,310	3,860	3.59	1.67	442	134
H30年9月	717	2,147	3,911	5,291	2.99	1.35	974	121	404	1,327	2,212	3,896	3.28	1.76	491	111
H30年10月	846	1,932	3,949	5,653	2.28	1.43	992	121	538	1,425	2,304	4,220	2.65	1.83	515	133
H30年11月	674	1,884	3,844	5,806	2.80	1.51	793	117	415	1,434	2,262	3,964	3.46	1.75	474	115
H30年12月	552	1,624	3,575	5,480	2.94	1.53	576	84	343	942	2,177	3,731	2.75	1.71	317	117
H31年1月	878	1,763	3,738	5,282	2.01	1.41	1,047	79	509	1,329	2,164	3,539	2.61	1.64	474	104
H31年2月	762	2,065	3,820	5,417	2.71	1.42	1,192	108	490	1,561	2,214	3,713	3.19	1.68	749	121
H31年3月	787	1,742	3,936	5,347	2.21	1.36	1,076	137	495	1,373	2,340	3,951	2.77	1.69	701	148
H31年4月	1,050	1,706	4,120	5,177	1.62	1.26	1,038	124	720	1,688	2,588	4,204	2.34	1.62	547	151
R1年5月	807	1,771	4,177	5,071	2.19	1.21	1,087	139	570	1,457	2,660	4,250	2.56	1.60	556	128
R1年6月	695	1,660	4,034	4,938	2.39	1.22	929	143	471	1,226	2,633	4,113	2.60	1.56	525	125



求人・求職対照処理表

R1年6月

ハローワーク浦和

	常用				常用的パートタイム			
	有効求職	有効求人	新規求職	新規求人	有効求職	有効求人	新規求職	新規求人
<b>職業計</b>	<b>4,034</b>	<b>4,938</b>	<b>695</b>	<b>1,660</b>	<b>2,633</b>	<b>4,113</b>	<b>471</b>	<b>1,226</b>
<b>管理的職業</b>	<b>40</b>	<b>31</b>	<b>4</b>	<b>13</b>	<b>7</b>	<b>0</b>	<b>0</b>	<b>0</b>
<b>専門的・技術的職業</b>	<b>718</b>	<b>1,227</b>	<b>105</b>	<b>400</b>	<b>289</b>	<b>729</b>	<b>51</b>	<b>204</b>
開発技術者	34	32	8	15	8	0	2	0
製造技術者	60	16	15	4	6	0	1	0
建築・土木技術者等	45	138	4	54	17	7	1	3
情報処理・通信技術者	150	75	24	21	8	1	2	1
その他の技術者	3	9	1	2	2	0	0	0
医師、薬剤師等	15	21	1	2	20	11	4	0
保健師、助産師等	67	116	8	59	58	109	12	50
医療技術者	27	107	2	36	19	99	5	19
その他の保健医療	22	246	3	85	12	30	3	6
社会福祉の専門的職業	95	401	18	108	70	362	10	112
美術家、デザイナー等	67	4	11	0	11	6	2	0
その他の専門的職業	133	62	10	14	58	104	9	13
<b>事務的職業</b>	<b>1,495</b>	<b>324</b>	<b>263</b>	<b>111</b>	<b>920</b>	<b>477</b>	<b>162</b>	<b>166</b>
一般事務員	1,207	203	212	70	823	368	139	141
会計事務員	118	44	23	12	33	24	7	5
生産関連事務員	24	29	4	13	9	12	2	2
営業・販売関連事務員	123	35	22	11	38	58	11	8
外勤事務員	1	0	0	0	0	0	0	0
運輸・郵便事務	1	13	0	5	1	4	1	2
事務用機器操作の職業	21	0	2	0	16	11	2	8
<b>販売の職業</b>	<b>322</b>	<b>531</b>	<b>50</b>	<b>150</b>	<b>146</b>	<b>461</b>	<b>23</b>	<b>87</b>
商品販売の職業	96	203	7	95	113	455	18	87
販売類似の職業	5	8	1	0	4	0	0	0
営業の職業	221	320	42	55	29	6	5	0
<b>サービスの職業</b>	<b>248</b>	<b>1,538</b>	<b>46</b>	<b>581</b>	<b>198</b>	<b>1,216</b>	<b>48</b>	<b>423</b>
家庭生活支援サービス	0	1	0	0	3	12	0	6
介護サービスの職業	81	437	14	179	47	529	14	198
保健医療サービス	16	45	3	13	7	45	2	11
生活衛生サービス	20	147	5	69	11	52	1	14
飲食物調理の職業	53	662	13	206	51	373	13	144
接客・給仕の職業	37	199	8	91	30	80	9	8
居住施設・ビルの管理	27	10	1	5	27	6	7	6
その他のサービス	14	37	2	18	22	119	2	36
<b>保安の職業</b>	<b>33</b>	<b>290</b>	<b>4</b>	<b>72</b>	<b>14</b>	<b>461</b>	<b>2</b>	<b>93</b>
<b>農林漁業の職業</b>	<b>7</b>	<b>19</b>	<b>0</b>	<b>4</b>	<b>5</b>	<b>6</b>	<b>0</b>	<b>0</b>
<b>生産工程の職業</b>	<b>180</b>	<b>221</b>	<b>35</b>	<b>66</b>	<b>62</b>	<b>39</b>	<b>8</b>	<b>18</b>
生産設備(金属)	1	0	0	0	0	0	0	0
生産設備(金属除く)	7	9	1	0	0	1	0	0
生産設備(機械)	0	0	0	0	1	0	0	0
金属材料製造等	27	59	9	12	4	2	0	2
製品製造・加工処理	65	32	14	19	33	19	5	12
機械組立の職業	23	15	3	0	7	2	1	1
機械整備・修理の職業	21	78	3	26	3	8	0	1
製品検査(金属)	4	0	0	0	0	1	0	1
製品検査(金属除く)	1	0	0	0	0	0	0	0
機械検査の職業	1	3	0	0	1	4	0	0
生産関連・生産類似	30	25	5	9	13	2	2	1
<b>輸送・機械運転の職業</b>	<b>110</b>	<b>183</b>	<b>24</b>	<b>51</b>	<b>44</b>	<b>90</b>	<b>11</b>	<b>36</b>
鉄道運転の職業	0	0	0	0	0	0	0	0
自動車運転の職業	65	128	18	37	33	74	8	28
船舶・航空機運転	0	0	0	0	0	0	0	0
その他の輸送の職業	11	2	3	0	5	6	1	5
定置・建設機械運転	34	53	3	14	6	10	2	3
<b>建設・採掘の職業</b>	<b>47</b>	<b>386</b>	<b>13</b>	<b>147</b>	<b>6</b>	<b>13</b>	<b>0</b>	<b>8</b>
建設躯体工事の職業	8	132	2	62	0	0	0	0
建設の職業	18	123	8	31	2	6	0	5
電気工事の職業	10	50	2	24	2	3	0	3
土木の職業	11	81	1	30	2	4	0	0
採掘の職業	0	0	0	0	0	0	0	0
<b>運搬・清掃等の職業</b>	<b>292</b>	<b>188</b>	<b>33</b>	<b>65</b>	<b>461</b>	<b>621</b>	<b>72</b>	<b>191</b>
運搬の職業	72	91	14	42	30	72	9	28
清掃の職業	38	71	2	13	94	344	27	117
包装の職業	2	1	0	1	7	12	2	5
その他の運搬等の職業	180	25	17	9	330	193	34	41
<b>分類不能の職業</b>	<b>542</b>	<b>0</b>	<b>118</b>	<b>0</b>	<b>481</b>	<b>0</b>	<b>94</b>	<b>0</b>
<b>(IT関連計)</b>	<b>269</b>	<b>129</b>	<b>43</b>	<b>43</b>	<b>43</b>	<b>14</b>	<b>9</b>	<b>10</b>
(IT技術関連小計)	186	111	31	38	11	1	3	1
(IT操作関連小計)	81	10	12	3	31	13	6	9
(IT製造関連小計)	2	8	0	2	1	0	0	0
<b>(福祉関連計)</b>	<b>209</b>	<b>806</b>	<b>29</b>	<b>312</b>	<b>136</b>	<b>813</b>	<b>30</b>	<b>300</b>
(介護関連小計)	127	610	20	225	69	639	17	234
(その他小計)	82	196	9	87	67	174	13	66



# ハローワークの新規求人・求職受理時の賃金情報

R1年6月

ハローワーク浦和

	常用			常用的パート		
	求人賃金		求職賃金	求人賃金		求職賃金
	上限	下限		上限	下限	
<b>職業計</b>	<b>256,581</b>	<b>200,520</b>	<b>255,703</b>	<b>1,158</b>	<b>1,046</b>	<b>1,031</b>
<b>管理的職業</b>	299,987	235,844	575,000	-	-	-
<b>専門的・技術的職業</b>	279,454	219,686	260,980	1,410	1,268	1,339
開発技術者	355,000	203,571	272,500	-	-	1,100
製造技術者	293,100	205,000	238,000	-	-	900
建築・土木技術者等	378,780	245,697	342,500	1,350	1,200	1,000
情報処理・通信技術者	311,600	201,800	308,182	1,000	1,000	1,600
その他の技術者	400,000	230,000	200,000	-	-	-
医師、薬剤師等	500,000	400,000	500,000	-	-	2,033
保健師、助産師等	308,872	267,102	296,250	1,645	1,463	1,533
医療技術者	287,875	267,354	225,000	1,854	1,658	1,340
その他の保健医療	245,535	191,865	230,000	1,460	1,140	1,000
社会福祉の専門的職業	235,695	207,532	201,667	1,238	1,142	1,060
美術家、デザイナー等	-	-	232,727	-	-	1,000
その他の専門的職業	303,100	198,590	257,778	1,443	1,186	1,425
<b>事務的職業</b>	247,806	188,920	221,320	1,071	986	1,019
一般事務員	224,197	178,806	217,085	1,066	987	998
会計事務員	349,167	235,222	237,826	1,188	1,038	1,179
生産関連事務員	268,152	210,072	220,000	1,050	950	950
営業・販売関連事務員	287,500	196,300	242,273	1,140	960	1,159
外勤事務員	-	-	-	-	-	-
運輸・郵便事務	158,976	158,976	-	1,100	1,000	-
事務用機器操作の職業	-	-	225,000	924	914	1,100
<b>販売の職業</b>	270,277	186,740	283,265	1,060	962	995
商品販売の職業	257,665	172,632	233,333	1,060	962	973
販売類似の職業	-	-	350,000	-	-	-
営業の職業	287,444	205,942	288,810	-	-	1,075
<b>サービスの職業</b>	228,929	190,722	216,818	1,157	1,012	977
家庭生活支援サービス	-	-	-	1,100	967	-
介護サービスの職業	233,386	198,923	229,167	1,393	1,156	1,004
保健医療サービス	207,045	184,773	166,667	1,167	1,017	910
生活衛生サービス	350,769	190,385	250,000	1,300	1,000	900
飲食物調理の職業	209,032	174,290	216,154	1,005	919	975
接客・給仕の職業	253,304	251,641	191,250	969	910	973
居住施設・ビルの管理	197,653	195,153	150,000	988	988	964
その他のサービス	210,929	186,000	275,000	1,019	933	1,000
<b>保安の職業</b>	204,989	179,585	225,000	1,053	975	850
<b>農林漁業の職業</b>	357,000	240,000	-	-	-	-
<b>生産工程の職業</b>	314,749	189,798	237,714	1,179	993	1,050
生産設備(金属)	-	-	-	-	-	-
生産設備(金属除く)	-	-	300,000	-	-	-
生産設備(機械)	-	-	-	-	-	-
金属材料製造等	331,611	197,056	254,444	1,400	1,100	-
製品製造・加工処理	339,750	216,000	209,286	1,150	935	980
機械組立の職業	-	-	266,667	1,000	930	1,000
機械整備・修理の職業	293,533	175,338	306,667	1,250	1,250	-
製品検査(金属)	-	-	-	1,000	930	-
製品検査(金属除く)	-	-	-	-	-	-
機械検査の職業	-	-	-	-	-	-
生産関連・生産類似	328,143	193,900	216,000	1,200	1,000	1,250
<b>輸送・機械運転の職業</b>	251,136	215,824	273,043	1,140	1,066	1,188
鉄道運転の職業	-	-	-	-	-	-
自動車運転の職業	250,268	211,629	274,118	1,041	995	1,214
船舶・航空機運転	-	-	-	-	-	-
その他の輸送の職業	-	-	256,667	2,300	2,000	-
定置・建設機械運転	252,872	224,213	283,333	1,244	1,111	1,000
<b>建設・探掘の職業</b>	362,703	236,846	500,769	1,577	1,297	-
建設躯体工事の職業	411,644	254,744	250,000	-	-	-
建設の職業	359,233	224,167	651,250	1,466	1,146	-
電気工事の職業	331,600	210,060	225,000	1,800	1,600	-
土木の職業	348,067	280,000	350,000	-	-	-
探掘の職業	-	-	-	-	-	-
<b>運搬・清掃等の職業</b>	210,521	185,990	199,259	1,015	975	924
運搬の職業	224,762	197,319	220,769	1,043	980	936
清掃の職業	194,666	177,691	150,000	1,028	989	917
包装の職業	136,666	136,666	-	900	898	886
その他の運搬等の職業	231,746	194,749	181,538	985	950	930
<b>分類不能の職業</b>	-	-	308,727	-	-	974
<b>(IT関連計)</b>	<b>314,038</b>	<b>199,594</b>	<b>282,439</b>	<b>1,012</b>	<b>957</b>	<b>1,225</b>
(IT技術関連小計)	317,711	199,852	302,069	1,000	1,000	1,400
(IT操作関連小計)	323,667	193,667	235,000	1,016	943	1,120
(IT製造関連小計)	250,000	205,000	-	-	-	-
<b>(福祉関連計)</b>	<b>260,241</b>	<b>225,563</b>	<b>247,407</b>	<b>1,456</b>	<b>1,245</b>	<b>1,248</b>
(介護関連小計)	240,476	205,592	225,556	1,369	1,139	1,003
(その他小計)	303,953	269,728	291,111	1,696	1,538	1,531



# 求人・求職 [年齢・職種別] バランスシート

R1年6月

ハローワーク浦和

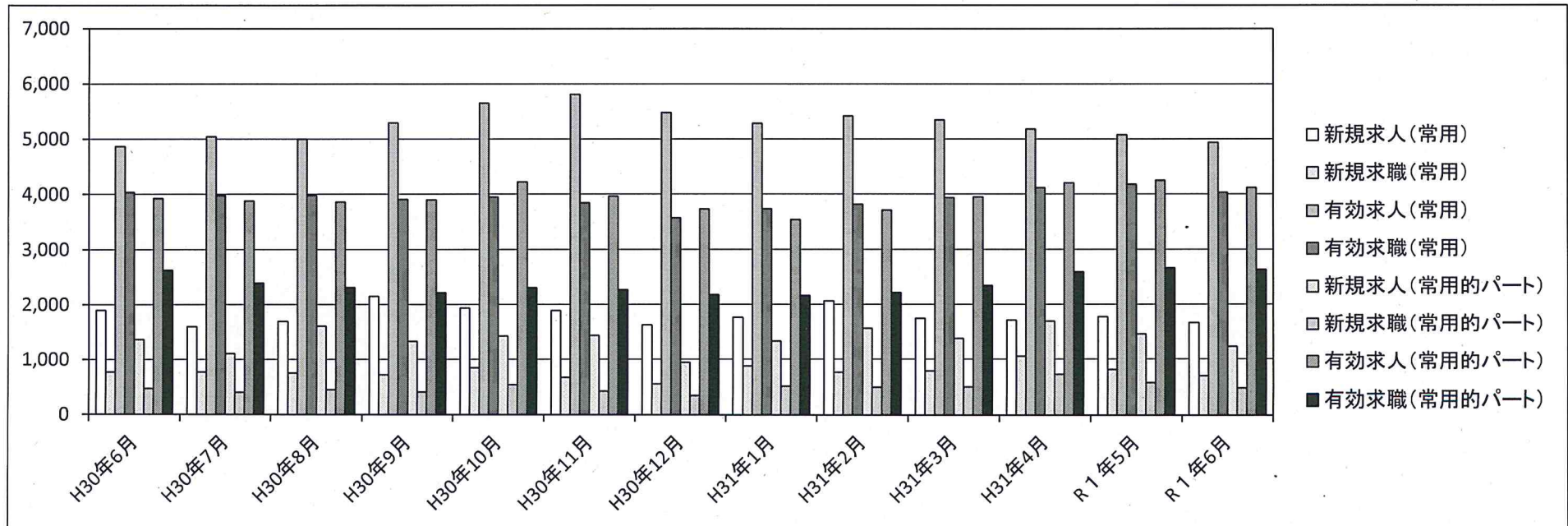
		常用						常用的パート					
		合計	～24歳	25～34歳	35～44歳	45～54歳	55歳～	合計	～24歳	25～34歳	35～44歳	45～54歳	55歳～
合 計	有効求人	4,938	1,082	1,110	996	863	887	4,113	721	757	757	757	1,121
	有効求職	4,034	318	961	848	894	1,013	2,633	81	365	464	555	1,168
	有効求人倍率	1.22	3.40	1.16	1.17	0.97	0.88	1.56	8.90	2.07	1.63	1.36	0.96
専門的・技術的職業	有効求人	1,227	270	270	247	231	209	729	134	135	135	135	190
	有効求職	718	40	203	155	135	185	289	4	50	51	53	131
	有効求人倍率	1.71	6.75	1.33	1.59	1.71	1.13	2.52	33.50	2.70	2.65	2.55	1.45
事務的職業	有効求人	324	76	77	65	54	52	477	87	87	87	87	129
	有効求職	1,495	102	393	342	346	312	920	17	136	189	234	344
	有効求人倍率	0.22	0.75	0.20	0.19	0.16	0.17	0.52	5.12	0.64	0.46	0.37	0.38
販売の職業	有効求人	531	134	133	108	88	68	461	84	85	85	85	122
	有効求職	322	23	65	65	69	100	146	8	18	19	23	78
	有効求人倍率	1.65	5.83	2.05	1.66	1.28	0.68	3.16	10.50	4.72	4.47	3.70	1.56
サービスの職業	有効求人	1,538	334	347	304	263	290	1,216	214	220	220	220	342
	有効求職	248	21	48	44	56	79	198	2	31	38	42	85
	有効求人倍率	6.20	15.90	7.23	6.91	4.70	3.67	6.14	107.00	7.10	5.79	5.24	4.02
保安の職業	有効求人	290	42	60	60	48	80	461	63	90	90	90	128
	有効求職	33	1	7	2	4	19	14	2	0	0	0	12
	有効求人倍率	8.79	42.00	8.57	30.00	12.00	4.21	32.93	31.50	-	-	-	10.67
生産工程・労務の職業	有効求人	221	48	48	46	43	36	39	7	7	7	7	11
	有効求職	180	16	31	44	50	39	62	1	11	11	19	20
	有効求人倍率	1.23	3.00	1.55	1.05	0.86	0.92	0.63	7.00	0.64	0.64	0.37	0.55
輸送・機械運 転の職業	有効求人	183	37	37	37	36	36	90	16	16	16	16	26
	有効求職	110	1	6	20	37	46	44	0	0	1	3	40
	有効求人倍率	1.66	37.00	6.17	1.85	0.97	0.78	2.05	-	-	16.00	5.33	0.65
建設・採掘の 職業	有効求人	386	87	86	82	60	71	13	3	2	2	2	4
	有効求職	47	3	10	6	11	17	6	0	0	1	1	4
	有効求人倍率	8.21	29.00	8.60	13.67	5.45	4.18	2.17	-	-	2.00	2.00	1.00
運搬・清掃等 の職業	有効求人	188	41	42	39	31	35	621	112	113	113	113	170
	有効求職	292	41	41	70	64	76	461	21	52	68	104	216
	有効求人倍率	0.64	1.00	1.02	0.56	0.48	0.46	1.35	5.33	2.17	1.66	1.09	0.79

(注) 1. 求人倍率は、求職者一人当たりの求人募集数を意味しています。

2. 職業の合計欄には、[管理的職業][農林漁業の職業]及び分類不能な職業が含まれています。

## ハローワーク求人・求職受理状況(時系列)

	常用					常用的パート				
	新規求人	新規求職	有効求人	有効求職	有効求人倍率	新規求人	新規求職	有効求人	有効求職	有効求人倍率
H30年6月	1,892	771	4,861	4,036	1.20	1,359	473	3,927	2,625	1.50
H30年7月	1,594	774	5,043	3,977	1.27	1,105	399	3,876	2,392	1.62
H30年8月	1,688	754	4,999	3,977	1.26	1,603	446	3,860	2,310	1.67
H30年9月	2,147	717	5,291	3,911	1.35	1,327	404	3,896	2,212	1.76
H30年10月	1,932	846	5,653	3,949	1.43	1,425	538	4,220	2,304	1.83
H30年11月	1,884	674	5,806	3,844	1.51	1,434	415	3,964	2,262	1.75
H30年12月	1,624	552	5,480	3,575	1.53	942	343	3,731	2,177	1.71
H31年1月	1,763	878	5,282	3,738	1.41	1,329	509	3,539	2,164	1.64
H31年2月	2,065	762	5,417	3,820	1.42	1,561	490	3,713	2,214	1.68
H31年3月	1,742	787	5,347	3,936	1.36	1,373	495	3,951	2,340	1.69
H31年4月	1,706	1,050	5,177	4,120	1.26	1,688	720	4,204	2,588	1.62
R1年5月	1,771	807	5,071	4,177	1.21	1,457	570	4,250	2,660	1.60
R1年6月	1,660	695	4,938	4,034	1.22	1,226	471	4,113	2,633	1.56



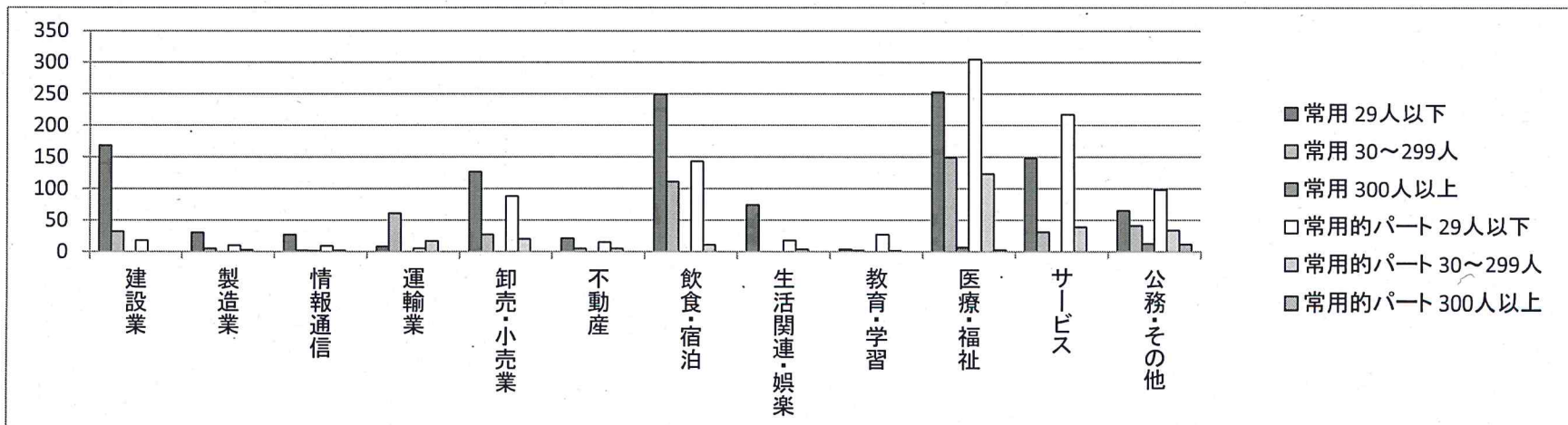


# 産業別・事業所規模別新規求人の受理状況

R1年6月

ハローワーク浦和

	常用				常用的パート			
	29人以下	30～299人	300人以上	事業所規模計	29人以下	30～299人	300人以上	事業所規模計
建設業	168	32	0	200	18	0	0	18
製造業	30	5	0	35	10	3	0	13
情報通信	27	2	1	30	9	2	0	11
運輸業	8	61	0	69	5	17	0	22
卸売・小売業	126	27	0	153	88	20	0	108
不動産	21	5	0	26	15	5	0	20
飲食・宿泊	249	111	0	360	143	11	0	154
生活関連・娯楽	74	0	0	74	18	4	0	22
教育・学習	4	2	0	6	27	1	0	28
医療・福祉	253	149	7	409	304	123	3	430
サービス	148	31	0	179	217	39	0	256
公務・その他	65	41	13	119	98	34	12	144
産業計	1173	466	21	1,660	952	259	15	1,226



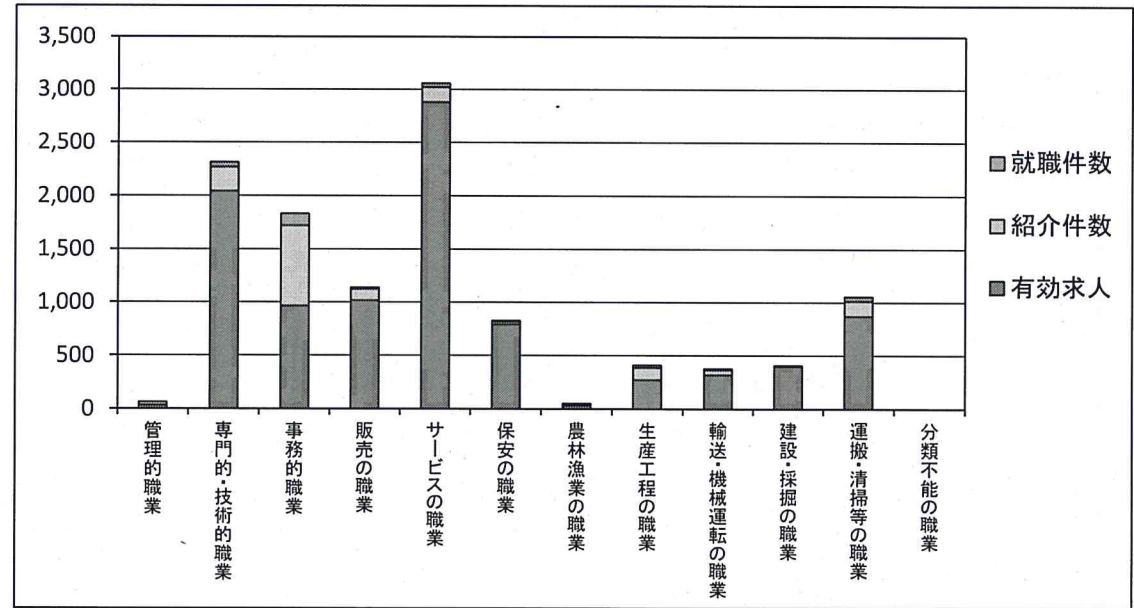
# 職種・年齢別の紹介・就職状況

R1年6月

ハローワーク浦和

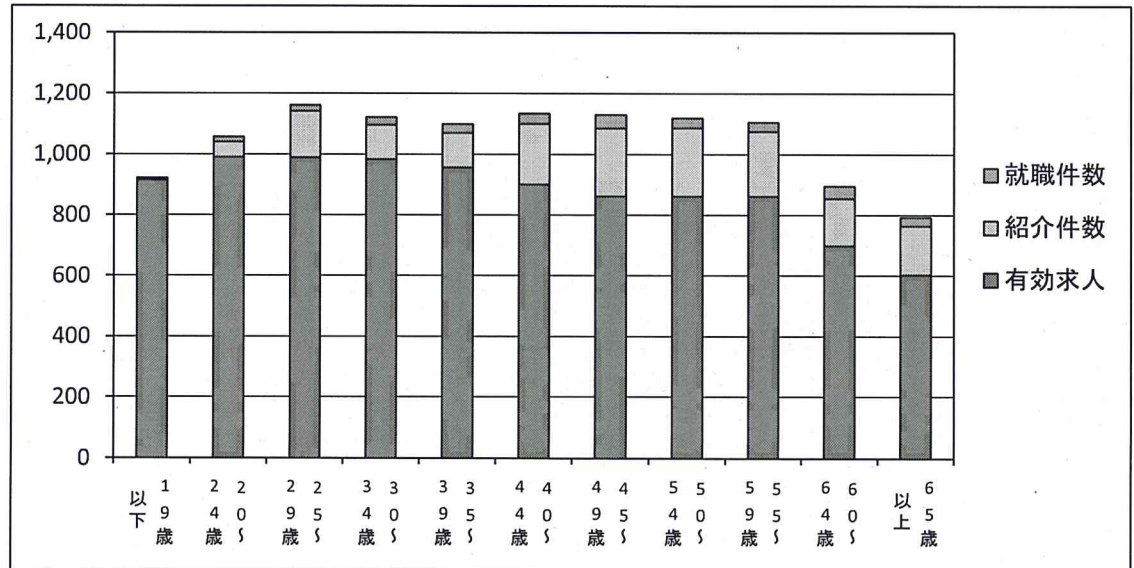
[ 職種別 ]

	有効求人	紹介件数	就職件数
管理的職業	31	32	0
専門的・技術的職業	2,044	225	49
事務的職業	965	757	108
販売の職業	1,016	108	12
サービスの職業	2,883	139	36
保安の職業	791	26	11
農林漁業の職業	30	12	9
生産工程の職業	275	111	26
輸送・機械運転の職業	317	50	11
建設・採掘の職業	399	7	4
運搬・清掃等の職業	869	144	42
分類不能の職業	0	0	0
<b>職業計</b>	<b>9,620</b>	<b>1,611</b>	<b>308</b>



[ 年齢別 ]

	有効求人	紹介件数	就職件数
19歳以下	914	4	3
20～24歳	990	50	17
25～29歳	989	152	20
30～34歳	983	113	26
35～39歳	956	114	30
40～44歳	901	200	33
45～49歳	862	223	45
50～54歳	862	224	34
55～59歳	862	213	31
60～64歳	699	155	41
65歳以上	602	163	28
<b>年齢計</b>	<b>9,620</b>	<b>1,611</b>	<b>308</b>





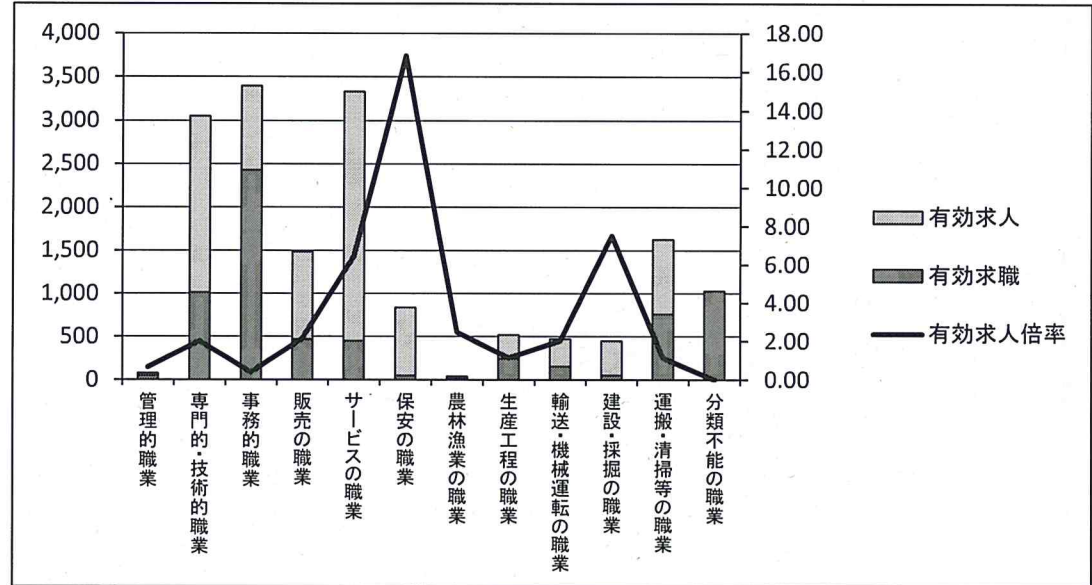
# 職種・年齢別の求人・求職状況

R1年6月

ハローワーク浦和

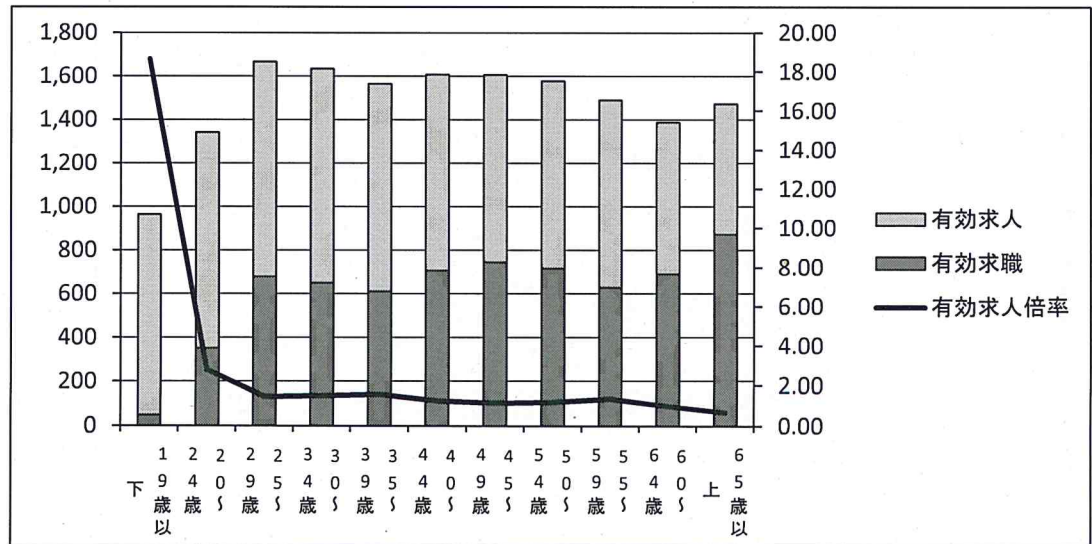
## [ 職種別 ]

	有効求職	有効求人	有効求人倍率
管理的職業	47	31	0.66
専門的・技術的職業	1,009	2,044	2.03
事務的職業	2,425	965	0.40
販売の職業	470	1,016	2.16
サービスの職業	448	2,883	6.44
保安の職業	47	791	16.83
農林漁業の職業	12	30	2.50
生産工程の職業	242	275	1.14
輸送・機械運転の職業	155	317	2.05
建設・採掘の職業	53	399	7.53
運搬・清掃等の職業	758	869	1.15
分類不能の職業	1,029	0	0.00
職業計	<b>6,695</b>	<b>9,620</b>	<b>1.44</b>



## [ 年齢別 ]

	有効求職	有効求人	有効求人倍率
19歳以下	49	914	18.65
20～24歳	351	990	2.82
25～29歳	678	989	1.46
30～34歳	651	983	1.51
35～39歳	610	956	1.57
40～44歳	706	901	1.28
45～49歳	744	862	1.16
50～54歳	716	862	1.20
55～59歳	629	862	1.37
60～64歳	690	699	1.01
65歳以上	871	602	0.69
年齢計	<b>6,695</b>	<b>9,620</b>	<b>1.44</b>



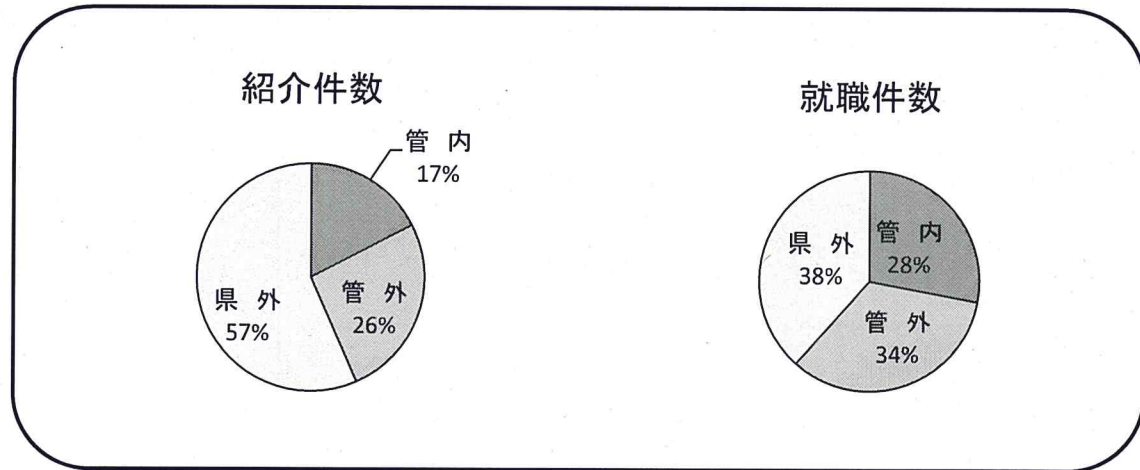
## 地域別の紹介・就職状況

R1年6月

ハローワーク浦和

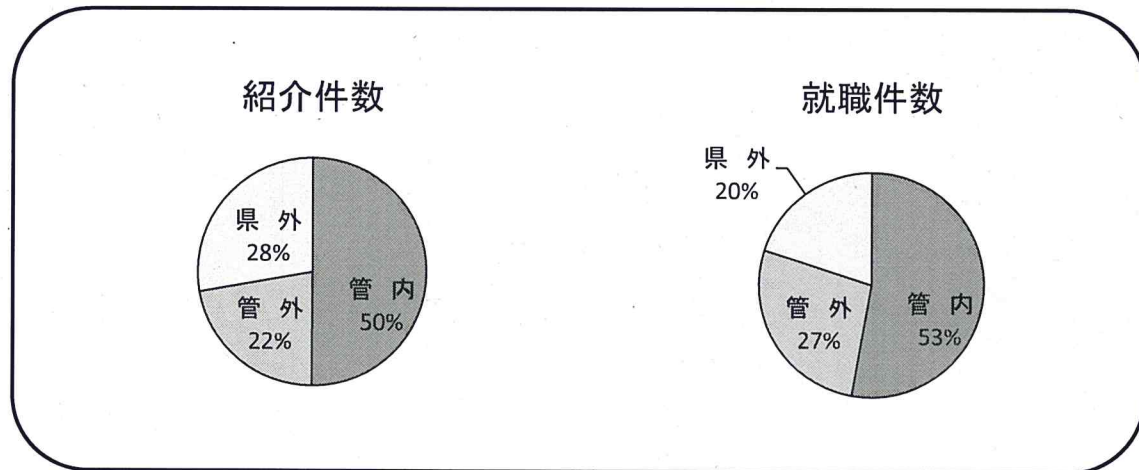
### [ 常用 ]

	紹介件数	就職件数
管内	161	40
管外	242	48
県外	526	55
管内外計	<b>929</b>	<b>143</b>



### [ 常用的パート ]

	紹介件数	就職件数
管内	263	66
管外	116	34
県外	146	25
管内外計	<b>525</b>	<b>125</b>





## 中途採用賃金情報(浦和管内平均)

H31年 4月～ R1年 6月

ハローワーク浦和

[職種別]

単位:千円

	年齢別平均賃金		～19歳	20～24歳	25～29歳	30～34歳	35～39歳	40～44歳	45～49歳	50～54歳	55～59歳	60歳～
	対象人数	平均賃金	賃金	賃金	賃金	賃金	賃金	賃金	賃金	賃金	賃金	賃金
職業計	3,704	237	166	211	230	246	263	255	251	245	248	209
専門的・技術的職業	902	272	147	226	258	271	325	306	286	288	277	232
管理的職業	109	285	-	214	238	253	303	282	302	359	431	287
事務的職業	499	256	154	205	218	243	267	250	300	314	401	244
販売の職業	557	201	148	194	216	221	207	202	185	201	178	224
サービスの職業	842	219	173	206	215	233	240	232	234	214	213	191
保安の職業	213	191	178	193	195	234	204	213	195	198	196	177
農林漁業の職業	4	228	-	-	-	-	213	-	-	-	270	-
運輸・通信の職業	263	219	168	208	219	235	227	270	241	244	199	167
生産工程・労務の職業	315	247	181	216	230	256	250	267	288	262	292	252

[産業別]

	年齢別平均賃金		～19歳	20～24歳	25～29歳	30～34歳	35～39歳	40～44歳	45～49歳	50～54歳	55～59歳	60歳～
	対象人数	平均賃金	賃金	賃金	賃金	賃金	賃金	賃金	賃金	賃金	賃金	賃金
産業計	3,704	237	166	211	230	246	263	255	251	245	248	209
農林・漁業・鉱業	1	325	-	-	325	-	-	-	-	-	-	-
建設業	273	259	189	222	243	263	296	272	293	295	296	291
製造業	170	246	166	201	209	220	252	253	293	295	341	223
情報通信業	75	297	-	211	244	312	317	314	274	491	674	235
運輸・郵便業	159	238	180	201	222	249	221	276	243	254	258	196
卸売・小売業	628	209	144	194	220	218	229	211	212	206	183	215
金融・保険・不動産	147	262	154	200	207	255	213	260	381	332	299	237
宿泊・飲食サービス業	101	228	93	210	220	216	219	283	252	196	331	181
医療・福祉	1,115	244	196	222	239	253	288	248	236	235	246	232
サービス業	546	223	177	211	221	236	247	295	258	249	220	189
公務・その他	489	242	161	201	227	254	264	268	279	255	248	217

(注)この資料は、雇用保険資格取得データによる基準内賃金の平均賃金です。



## 中途採用賃金情報（埼玉全県平均）

H31年 4月～ R1年 6月

ハローワーク浦和

[ 職種別 ]

単位：千円

	年齢別平均賃金		～19歳	20～24歳	25～29歳	30～34歳	35～39歳	40～44歳	45～49歳	50～54歳	55～59歳	60歳～
	対象人数	平均賃金	賃金	賃金	賃金	賃金	賃金	賃金	賃金	賃金	賃金	賃金
職業計	41,552	241	184	209	234	245	253	255	256	262	269	228
専門的・技術的職業	10,396	265	179	218	262	281	283	277	275	277	286	255
管理的職業	1,212	303	186	213	235	248	304	303	321	389	450	336
事務的職業	5,084	233	175	201	217	224	233	232	245	278	316	256
販売の職業	3,797	214	162	201	212	217	222	227	225	219	225	220
サービスの職業	7,238	217	176	199	214	223	233	230	228	221	227	195
保安の職業	527	187	161	199	196	224	206	217	204	200	189	170
農林漁業の職業	124	202	175	190	194	189	223	228	194	192	227	190
運輸・通信の職業	5,219	245	191	224	240	245	250	262	259	261	243	216
生産工程・労務の職業	7,955	242	194	210	223	235	255	269	270	280	287	232

[ 産業別 ]

	年齢別平均賃金		～19歳	20～24歳	25～29歳	30～34歳	35～39歳	40～44歳	45～49歳	50～54歳	55～59歳	60歳～
	対象人数	平均賃金	賃金	賃金	賃金	賃金	賃金	賃金	賃金	賃金	賃金	賃金
産業計	41,552	241	184	209	234	245	253	255	256	262	269	228
農林・漁業・鉱業	119	208	177	187	219	190	225	228	198	271	241	145
建設業	4,730	259	203	225	238	250	267	294	302	304	305	267
製造業	5,745	240	176	197	214	231	247	254	266	289	324	232
情報通信業	476	296	-	221	265	306	330	332	322	322	391	256
運輸・郵便業	4,630	248	205	228	237	246	249	260	259	265	251	225
卸売・小売業	5,175	222	165	196	219	222	227	237	236	233	253	230
金融・保険・不動産	1,217	239	178	212	216	232	233	246	286	285	255	260
宿泊・飲食サービス業	825	217	174	200	217	218	238	244	227	206	238	196
医療・福祉	10,950	244	175	216	253	263	264	246	240	240	245	222
サービス業	3,968	235	178	202	224	230	253	266	255	269	260	194
公務・その他	3,717	238	174	196	225	238	250	250	260	271	298	255

(注)この資料は、雇用保険資格取得データによる基準内賃金の平均賃金です。