

令和 元年 9 月分

職業紹介業務取扱状況

〈毎月作成分〉

- ハローワーク管内指標（時系列）
- 求人・求職対照処理表（職種別）
- ハローワークの新規求人・求職受理時の賃金情報（職種別）
- 求人・求職のバランスシート（年齢・職種別）
- ハローワークの求人・求職状況（時系列） *グラフ情報
- 産業別・事業所規模別求人の受理状況 *グラフ情報
- 職種・年齢別の紹介・就職状況 *グラフ情報
- 職種・年齢別の求人・求職状況 *グラフ情報
- 地域別の紹介・就職状況（管内・管外・県外） *グラフ情報

〈四半期作成分〉 *6・9・12・3月分発行時掲載

- 中途採用賃金情報（職種・産業・年齢別・浦和管内平均）
- 中途採用賃金情報（職種・産業・年齢別・埼玉全県平均）

〈年1回作成分〉 *4月分発行時（速報値）、5月分発行時（確定値）掲載

- 新規学校卒業者（職種別）初任給の平均賃金情報

発行 令和 元年 11 月 1 日

ハローワーク浦和

ハローワーク浦和 管内指標

ハローワーク浦和

	常用								常用的パート							
	新規求職	新規求人	有効求職	有効求人	新規求人倍率	有効求人倍率	紹介件数	就職件数	新規求職	新規求人	有効求職	有効求人	新規求人倍率	有効求人倍率	紹介件数	就職件数
H26年度	18,172	22,285	83,385	61,524	1.23	0.74	27,987	3,589	12,083	10,082	56,255	29,015	0.83	0.52	17,406	1,687
H27年度	17,193	26,995	79,715	74,741	1.57	0.94	25,511	3,624	11,000	11,732	52,580	33,763	1.07	0.64	15,359	1,586
H28年度	16,401	33,154	76,257	93,471	2.02	1.23	23,923	3,474	10,267	14,150	48,763	41,037	1.38	0.84	13,921	1,407
H29年度	15,672	35,856	74,654	102,559	2.29	1.37	20,594	3,174	9,409	15,085	46,085	44,136	1.60	0.96	11,567	1,254
H30年度	15,353	37,808	75,164	109,214	2.46	1.45	18,057	2,961	9,218	16,262	45,954	48,185	1.76	1.05	9,446	1,125
H30年9月	717	2,147	3,911	5,291	2.99	1.35	974	121	404	1,327	2,212	3,896	3.28	1.76	491	111
H30年10月	846	1,932	3,949	5,653	2.28	1.43	992	121	538	1,425	2,304	4,220	2.65	1.83	515	133
H30年11月	674	1,884	3,844	5,806	2.80	1.51	793	117	415	1,434	2,262	3,964	3.46	1.75	474	115
H30年12月	552	1,624	3,575	5,480	2.94	1.53	576	84	343	942	2,177	3,731	2.75	1.71	317	117
H31年1月	878	1,763	3,738	5,282	2.01	1.41	1,047	79	509	1,329	2,164	3,539	2.61	1.64	474	104
H31年2月	762	2,065	3,820	5,417	2.71	1.42	1,192	108	490	1,561	2,214	3,713	3.19	1.68	749	121
H31年3月	787	1,742	3,936	5,347	2.21	1.36	1,076	137	495	1,373	2,340	3,951	2.77	1.69	701	148
H31年4月	1,050	1,706	4,120	5,177	1.62	1.26	1,038	124	720	1,688	2,588	4,204	2.34	1.62	547	151
R1年5月	807	1,771	4,177	5,071	2.19	1.21	1,087	139	570	1,457	2,660	4,250	2.56	1.60	556	128
R1年6月	695	1,660	4,034	4,938	2.39	1.22	929	143	471	1,226	2,633	4,113	2.60	1.56	525	125
R1年7月	794	2,390	4,011	5,678	3.01	1.42	957	128	523	1,538	2,604	4,018	2.94	1.54	500	124
R1年8月	713	1,919	4,013	5,815	2.69	1.45	922	116	414	1,633	2,518	4,236	3.94	1.68	560	118
R1年9月	725	1,920	4,003	6,115	2.65	1.53	934	116	550	1,446	2,575	4,425	2.63	1.72	632	147

求人・求職対照処理表

R1年9月

ハローワーク浦和

	常用				常用的パートタイム			
	有効求職	有効求人	新規求職	新規求人	有効求職	有効求人	新規求職	新規求人
職業計	4,003	6,115	725	1,920	2,575	4,425	550	1,446
管理的職業	45	256	8	10	3	1	1	1
専門的・技術的職業	708	1,549	121	570	257	870	47	307
開発技術者	30	31	6	16	5	0	1	0
製造技術者	69	25	18	8	9	0	3	0
建築・土木技術者等	35	172	7	64	8	8	2	1
情報処理・通信技術者	149	97	19	20	10	2	1	1
その他の技術者	5	9	0	2	1	0	0	0
医師、薬剤師等	11	21	1	3	16	10	1	0
保健師、助産師等	60	128	11	46	57	134	9	63
医療技術者	29	120	6	46	17	99	3	17
その他の保健医療	16	258	5	98	10	35	0	8
社会福祉の専門的職業	79	620	10	250	57	485	11	183
美術家、デザイナー等	85	10	18	1	8	5	2	3
その他の専門的職業	140	58	20	16	59	92	14	31
事務的職業	1,456	440	237	136	908	550	198	183
一般事務員	1,172	331	175	94	819	433	178	155
会計事務員	116	39	27	14	34	22	12	6
生産関連事務員	32	28	8	14	4	14	0	7
営業・販売関連事務員	113	34	23	10	35	62	7	8
外勤事務員	1	0	0	0	0	0	0	0
運輸・郵便事務	3	8	2	4	2	4	0	2
事務用機器操作の職業	19	0	2	0	14	15	1	5
販売の職業	347	501	67	124	150	410	30	93
商品販売の職業	98	141	16	48	125	363	22	93
販売類似の職業	5	14	2	0	2	0	0	0
営業の職業	244	346	49	76	23	47	8	0
サービスの職業	271	1,972	63	638	238	1,219	60	465
家庭生活支援サービス	0	1	0	0	3	10	0	4
介護サービスの職業	80	518	16	238	54	598	12	246
保健医療サービス	14	35	6	5	14	60	5	15
生活衛生サービス	12	102	3	28	10	51	5	9
飲食物調理の職業	57	1,117	14	245	59	363	12	160
接客・給仕の職業	55	154	14	106	42	57	11	24
居住施設・ビルの管理	33	8	8	3	30	15	8	4
その他のサービス	20	37	2	13	26	65	7	3
保安の職業	23	367	5	73	9	543	2	110
農林漁業の職業	13	21	0	3	7	13	2	7
生産工程の職業	167	266	24	90	63	33	9	16
生産設備(金属)	3	1	0	0	0	0	0	0
生産設備(金属除く)	9	16	0	14	1	0	0	0
生産設備(機械)	0	0	0	0	1	0	0	0
金属材料製造等	17	57	3	10	6	7	1	2
製品製造・加工処理	60	46	4	30	28	8	3	4
機械組立の職業	16	13	3	4	6	2	1	2
機械整備・修理の職業	13	99	4	23	2	4	0	2
製品検査(金属)	3	0	1	0	0	1	0	1
製品検査(金属除く)	2	0	0	0	1	0	1	0
機械検査の職業	2	7	1	1	1	5	0	5
生産関連・生産類似	42	27	8	8	17	6	3	0
輸送・機械運転の職業	116	205	20	71	49	100	17	34
鉄道運転の職業	0	0	0	0	0	0	0	0
自動車運転の職業	78	163	15	58	41	72	15	22
船舶・航空機運転	0	0	0	0	2	0	1	0
その他の輸送の職業	9	13	2	3	3	17	1	10
定置・建設機械運転	29	29	3	10	3	11	0	2
建設・採掘の職業	44	311	8	90	5	36	0	23
建設躯体工事の職業	8	52	2	12	1	0	0	0
建設の職業	19	106	4	31	1	12	0	3
電気工事の職業	10	72	1	17	1	0	0	0
土木の職業	7	81	1	30	2	24	0	20
採掘の職業	0	0	0	0	0	0	0	0
運搬・清掃等の職業	324	227	48	115	466	650	79	207
運搬の職業	87	102	14	63	25	67	5	23
清掃の職業	43	72	5	30	86	372	24	127
包装の職業	2	0	0	0	6	10	1	9
その他の運搬等の職業	192	53	29	22	349	201	49	48
分類不能の職業	489	0	124	0	420	0	105	0
(IT関連計)	295	166	46	49	48	20	6	6
(IT技術関連小計)	188	137	25	42	14	2	2	1
(IT操作関連小計)	105	16	21	3	32	18	4	5
(IT製造関連小計)	2	13	0	4	2	0	0	0
(福祉関連計)	190	945	32	382	138	930	26	358
(介護関連小計)	114	717	19	299	73	721	16	282
(その他小計)	76	228	13	83	65	209	10	76

ハローワークの新規求人・求職受理時の賃金情報

R1年9月

ハローワーク浦和

	常用			常用的パート		
	求人賃金		求職賃金	求人賃金		求職賃金
	上限	下限		上限	下限	
職業計	259,753	200,180	237,646	1,201	1,067	1,031
管理的職業	301,266	242,573	321,429	1,000	980	2,000
専門的・技術的職業	280,763	214,766	267,565	1,431	1,261	1,244
開発技術者	320,000	175,000	274,000	-	-	1,000
製造技術者	306,667	185,667	260,000	-	-	943
建築・土木技術者等	406,780	239,098	378,571	1,200	950	1,200
情報処理・通信技術者	317,474	201,895	275,789	1,000	1,000	1,000
その他の技術者	400,000	230,000	-	-	-	-
医師、薬剤師等	455,000	340,000	500,000	-	-	1,500
保健師、助産師等	309,944	264,696	290,000	1,693	1,488	1,406
医療技術者	288,037	251,167	276,667	1,767	1,683	1,967
その他の保健医療	246,316	194,258	200,000	1,429	1,086	-
社会福祉の専門的職業	245,425	207,572	211,000	1,290	1,137	1,132
美術家、デザイナー等	250,500	171,500	251,176	1,040	940	1,100
その他の専門的職業	357,333	218,868	255,500	1,455	1,266	1,177
事務的職業	244,690	194,052	219,543	1,099	997	1,012
一般事務員	222,877	186,817	214,204	1,096	999	1,003
会計事務員	316,325	229,200	234,444	1,208	1,008	1,100
生産関連事務員	270,633	197,433	238,750	1,135	1,001	-
営業・販売関連事務員	308,375	203,125	237,391	1,060	946	1,125
外勤事務員	-	-	-	-	-	-
運輸・郵便事務	181,440	164,160	175,000	1,110	950	-
事務用機器操作の職業	-	-	200,000	950	930	950
販売の職業	276,269	192,630	274,328	1,064	961	1,014
商品販売の職業	258,768	171,163	231,250	1,064	961	990
販売類似の職業	-	-	450,000	-	-	-
営業の職業	292,489	212,527	281,224	-	-	1,078
サービスの職業	235,297	191,258	219,206	1,209	1,040	1,028
家庭生活支援サービス	-	-	-	917	917	-
介護サービスの職業	232,881	200,607	209,375	1,457	1,173	1,000
保健医療サービス	222,000	182,000	213,333	1,129	979	1,060
生活衛生サービス	286,417	202,417	233,333	1,133	976	986
飲食物調理の職業	211,098	175,314	222,857	1,025	936	1,002
接客・給仕の職業	340,714	245,983	224,286	1,028	984	962
居住施設・ビルの管理	218,955	213,955	205,000	1,000	1,000	1,263
その他のサービス	220,000	178,556	290,000	1,037	1,003	951
保安の職業	194,649	173,871	214,000	1,078	1,003	950
農林漁業の職業	500,000	220,000	-	1,551	1,236	950
生産工程の職業	321,617	198,010	229,167	1,131	965	935
生産設備(金属)	-	-	-	-	-	-
生産設備(金属除く)	294,857	220,879	-	-	-	-
生産設備(機械)	-	-	-	-	-	-
金属材料製造等	344,250	201,650	250,000	1,500	1,000	1,000
製品製造・加工処理	306,689	207,679	212,500	1,157	982	933
機械組立の職業	317,400	224,900	306,667	1,000	930	835
機械整備・修理の職業	336,070	180,560	225,000	1,000	1,000	-
製品検査(金属)	-	-	190,000	1,000	930	-
製品検査(金属除く)	-	-	-	-	-	930
機械検査の職業	349,700	189,700	150,000	1,000	900	-
生産関連・生産類似	298,250	192,750	217,500	-	-	949
輸送・機械運転の職業	266,571	211,248	257,000	1,311	1,038	1,200
鉄道運転の職業	-	-	-	-	-	-
自動車運転の職業	278,992	212,330	265,333	1,304	980	1,200
船舶・航空機運転	-	-	-	-	-	1,200
その他の輸送の職業	201,500	201,500	275,000	1,400	1,300	1,200
定置・建設機械運転	233,941	209,086	203,333	1,313	1,313	-
建設・探掘の職業	367,492	232,024	212,857	1,627	1,382	-
建設躯体工事の職業	388,767	267,983	200,000	-	-	-
建設の職業	373,236	222,986	243,333	1,682	1,192	-
電気工事の職業	346,911	207,556	210,000	-	-	-
土木の職業	364,638	248,400	150,000	1,571	1,571	-
探掘の職業	-	-	-	-	-	-
運搬・清掃等の職業	208,434	183,011	203,571	1,043	1,005	955
運搬の職業	262,474	217,831	225,000	1,085	1,018	925
清掃の職業	164,637	157,690	196,000	1,063	1,029	959
包装の職業	-	-	-	950	935	-
その他の運搬等の職業	240,281	197,249	192,174	1,003	966	956
分類不能の職業	-	-	239,217	-	-	991
(IT関連計)	320,985	198,691	256,591	975	965	1,025
(IT技術関連小計)	320,414	194,345	274,583	1,000	1,000	1,000
(IT操作関連小計)	308,833	199,167	235,000	950	930	1,038
(IT製造関連小計)	347,500	261,000	-	-	-	-
(福祉関連計)	253,609	218,388	233,226	1,504	1,260	1,200
(介護関連小計)	239,835	203,929	205,263	1,436	1,167	1,077
(その他小計)	294,334	261,139	277,500	1,723	1,558	1,360

求人・求職 [年齢・職種別] バランスシート

R1年9月

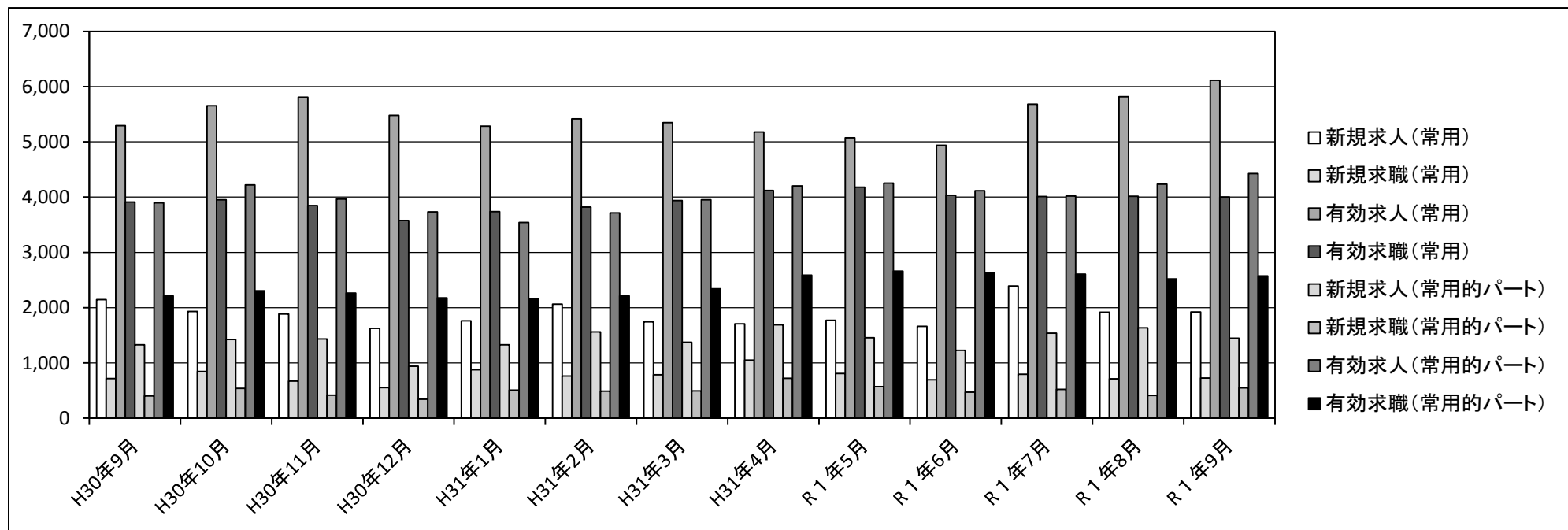
ハローワーク浦和

		常用						常用的パート					
		合計	～24歳	25～34歳	35～44歳	45～54歳	55歳～	合計	～24歳	25～34歳	35～44歳	45～54歳	55歳～
合 計	有効求人	6,115	1,330	1,373	1,267	1,122	1,023	4,425	774	815	815	815	1,206
	有効求職	4,003	340	1,003	825	885	950	2,575	81	365	479	598	1,052
	有効求人倍率	1.53	3.91	1.37	1.54	1.27	1.08	1.72	9.56	2.23	1.70	1.36	1.15
専門的・技術的職業	有効求人	1,549	339	339	316	296	259	870	160	161	161	161	227
	有効求職	708	38	209	172	129	160	257	4	53	56	50	94
	有効求人倍率	2.19	8.92	1.62	1.84	2.29	1.62	3.39	40.00	3.04	2.88	3.22	2.41
事務的職業	有効求人	440	105	105	89	75	66	550	100	101	101	101	147
	有効求職	1,456	95	395	300	334	332	908	19	140	198	240	311
	有効求人倍率	0.30	1.11	0.27	0.30	0.22	0.20	0.61	5.26	0.72	0.51	0.42	0.47
販売の職業	有効求人	501	130	131	105	80	55	410	75	75	75	75	110
	有効求職	347	27	78	73	77	92	150	7	16	20	30	77
	有効求人倍率	1.44	4.81	1.68	1.44	1.04	0.60	2.73	10.71	4.69	3.75	2.50	1.43
サービスの職業	有効求人	1,972	414	430	404	375	349	1,219	214	221	221	221	342
	有効求職	271	24	50	50	71	76	238	6	37	44	51	100
	有効求人倍率	7.28	17.25	8.60	8.08	5.28	4.59	5.12	35.67	5.97	5.02	4.33	3.42
保安の職業	有効求人	367	52	74	74	71	96	543	75	105	105	105	153
	有効求職	23	2	4	0	5	12	9	0	0	0	1	8
	有効求人倍率	15.96	26.00	18.50	-	14.20	8.00	60.33	-	-	-	105.00	19.13
生産工程・労務の職業	有効求人	266	62	62	57	50	35	33	6	6	6	6	9
	有効求職	167	13	36	41	44	33	63	2	11	8	18	24
	有効求人倍率	1.59	4.77	1.72	1.39	1.14	1.06	0.52	3.00	0.55	0.75	0.33	0.38
輸送・機械運転の職業	有効求人	205	44	45	45	36	35	100	18	18	18	18	28
	有効求職	116	1	12	22	43	38	49	0	1	1	5	42
	有効求人倍率	1.77	44.00	3.75	2.05	0.84	0.92	2.04	-	18.00	18.00	3.60	0.67
建設・採掘の職業	有効求人	311	73	72	66	46	54	36	7	7	7	7	8
	有効求職	44	6	11	7	12	8	5	0	0	0	3	2
	有効求人倍率	7.07	12.17	6.55	9.43	3.83	6.75	7.20	-	-	-	2.33	4.00
運搬・清掃等の職業	有効求人	227	50	53	50	35	39	650	117	118	118	118	179
	有効求職	324	50	54	61	79	80	466	18	50	70	109	219
	有効求人倍率	0.70	1.00	0.98	0.82	0.44	0.49	1.39	6.50	2.36	1.69	1.08	0.82

(注) 1. 求人倍率は、求職者一人当たりの求人募集数を意味しています。
 2. 職業の合計欄には、[管理的職業][農林漁業の職業]及び分類不能な職業が含まれています。

ハローワーク求人・求職受理状況(時系列)

	常用					常用的パート				
	新規求人	新規求職	有効求人	有効求職	有効求人倍率	新規求人	新規求職	有効求人	有効求職	有効求人倍率
H30年9月	2,147	717	5,291	3,911	1.35	1,327	404	3,896	2,212	1.76
H30年10月	1,932	846	5,653	3,949	1.43	1,425	538	4,220	2,304	1.83
H30年11月	1,884	674	5,806	3,844	1.51	1,434	415	3,964	2,262	1.75
H30年12月	1,624	552	5,480	3,575	1.53	942	343	3,731	2,177	1.71
H31年1月	1,763	878	5,282	3,738	1.41	1,329	509	3,539	2,164	1.64
H31年2月	2,065	762	5,417	3,820	1.42	1,561	490	3,713	2,214	1.68
H31年3月	1,742	787	5,347	3,936	1.36	1,373	495	3,951	2,340	1.69
H31年4月	1,706	1,050	5,177	4,120	1.26	1,688	720	4,204	2,588	1.62
R1年5月	1,771	807	5,071	4,177	1.21	1,457	570	4,250	2,660	1.60
R1年6月	1,660	695	4,938	4,034	1.22	1,226	471	4,113	2,633	1.56
R1年7月	2,390	794	5,678	4,011	1.42	1,538	523	4,018	2,604	1.54
R1年8月	1,919	713	5,815	4,013	1.45	1,633	414	4,236	2,518	1.68
R1年9月	1,920	725	6,115	4,003	1.53	1,446	550	4,425	2,575	1.72

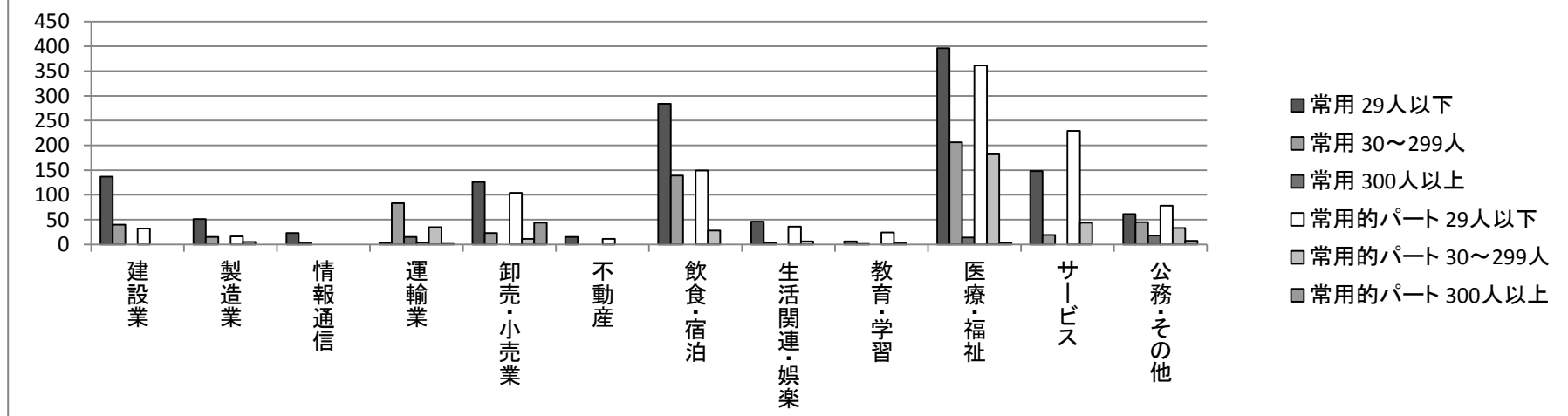


産業別・事業所規模別新規求人の受理状況

R1年9月

ハローワーク浦和

	常用				常用的パート			
	29人以下	30～299人	300人以上	事業所規模計	29人以下	30～299人	300人以上	事業所規模計
建設業	137	40	0	177	32	0	0	32
製造業	51	15	0	66	16	5	0	21
情報通信	23	2	0	25	0	0	0	0
運輸業	3	83	15	101	4	35	1	40
卸売・小売業	126	23	0	149	104	11	44	159
不動産	15	0	0	15	11	0	0	11
飲食・宿泊	284	139	0	423	149	28	0	177
生活関連・娯楽	46	4	0	50	36	6	0	42
教育・学習	6	1	0	7	24	2	0	26
医療・福祉	396	206	14	616	361	182	4	547
サービス	148	19	0	167	229	44	0	273
公務・その他	61	45	18	124	78	33	7	118
産業計	1296	577	47	1,920	1044	346	56	1,446



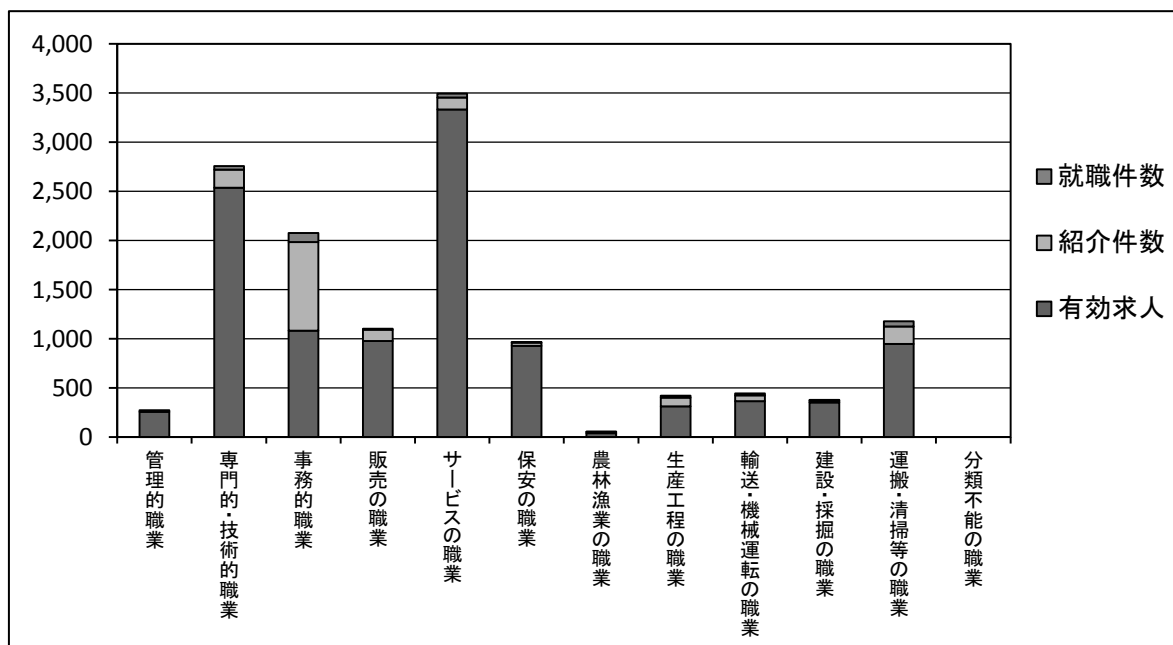
職種・年齢別の紹介・就職状況

R1年9月

ハローワーク浦和

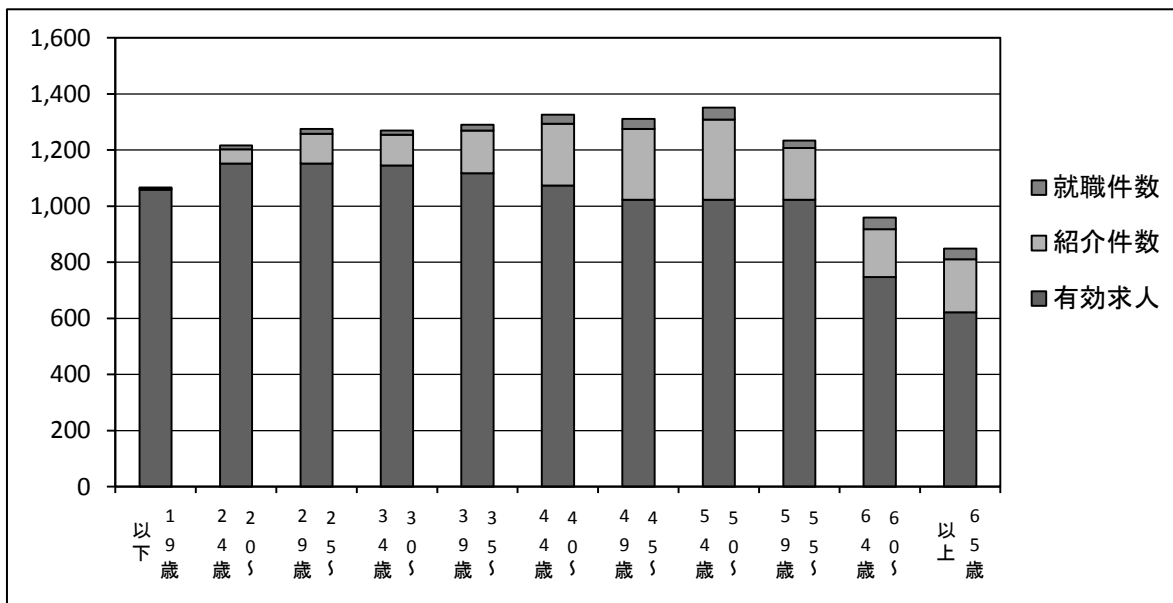
[職種別]

	有効求人	紹介件数	就職件数
管理的職業	257	16	0
専門的・技術的職業	2,538	183	35
事務的職業	1,083	902	92
販売の職業	979	112	10
サービスの職業	3,333	122	38
保安の職業	927	33	9
農林漁業の職業	39	13	4
生産工程の職業	313	90	19
輸送・機械運転の職業	366	59	19
建設・採掘の職業	353	17	7
運搬・清掃等の職業	947	178	52
分類不能の職業	0	0	0
職業計	11,135	1,725	285



[年齢別]

	有効求人	紹介件数	就職件数
19歳以下	1,058	5	3
20～24歳	1,152	51	13
25～29歳	1,152	106	17
30～34歳	1,145	109	15
35～39歳	1,117	152	21
40～44歳	1,073	221	32
45～49歳	1,023	252	36
50～54歳	1,023	285	43
55～59歳	1,023	184	26
60～64歳	747	171	41
65歳以上	622	189	38
年齢計	11,135	1,725	285



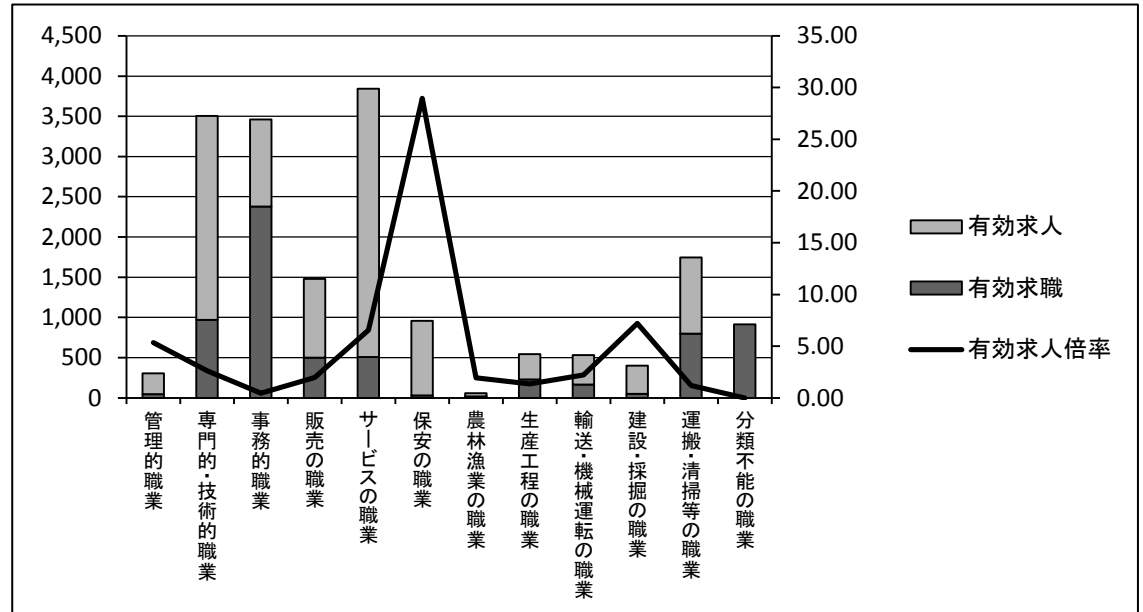
職種・年齢別の求人・求職状況

R1年9月

ハローワーク浦和

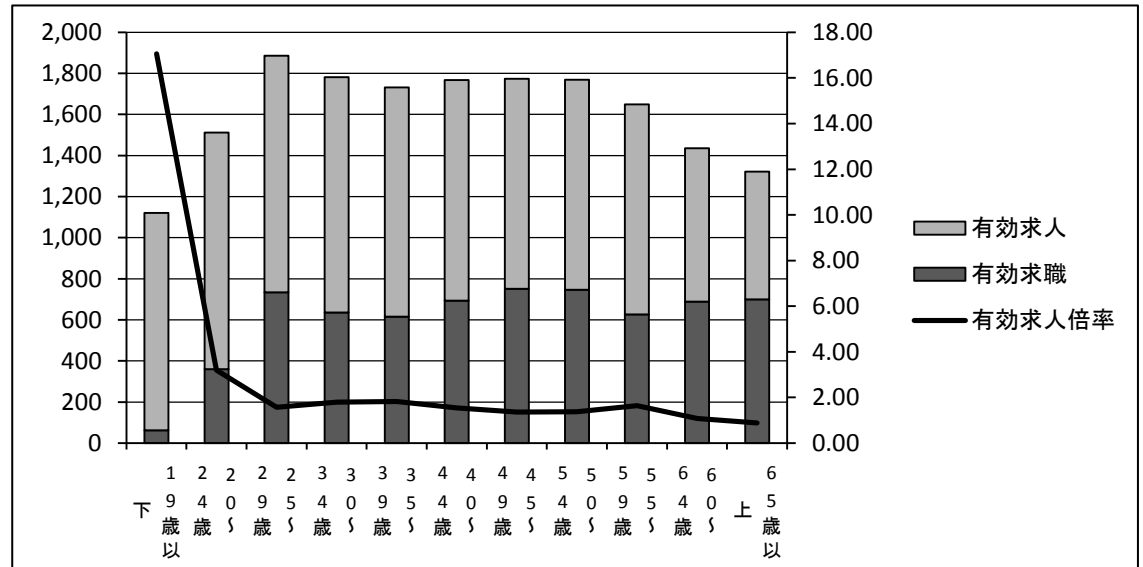
[職種別]

	有効求職	有効求人	有効求人倍率
管理的職業	48	257	5.35
専門的・技術的職業	968	2,538	2.62
事務的職業	2,379	1,083	0.46
販売の職業	499	979	1.96
サービスの職業	509	3,333	6.55
保安の職業	32	927	28.97
農林漁業の職業	20	39	1.95
生産工程の職業	231	313	1.35
輸送・機械運転の職業	165	366	2.22
建設・採掘の職業	49	353	7.20
運搬・清掃等の職業	798	947	1.19
分類不能の職業	915	0	0.00
職業計	6,613	11,135	1.68



[年齢別]

	有効求職	有効求人	有効求人倍率
19歳以下	62	1,058	17.06
20～24歳	360	1,152	3.20
25～29歳	734	1,152	1.57
30～34歳	636	1,145	1.80
35～39歳	615	1,117	1.82
40～44歳	694	1,073	1.55
45～49歳	751	1,023	1.36
50～54歳	746	1,023	1.37
55～59歳	626	1,023	1.63
60～64歳	689	747	1.08
65歳以上	700	622	0.89
年齢計	6,613	11,135	1.68



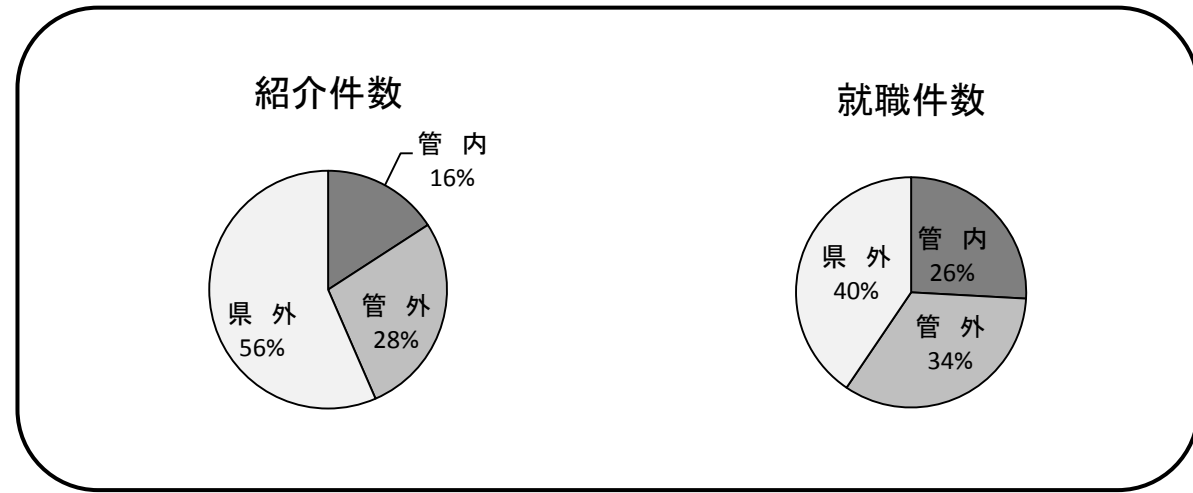
地域別の紹介・就職状況

R1年9月

ハローワーク浦和

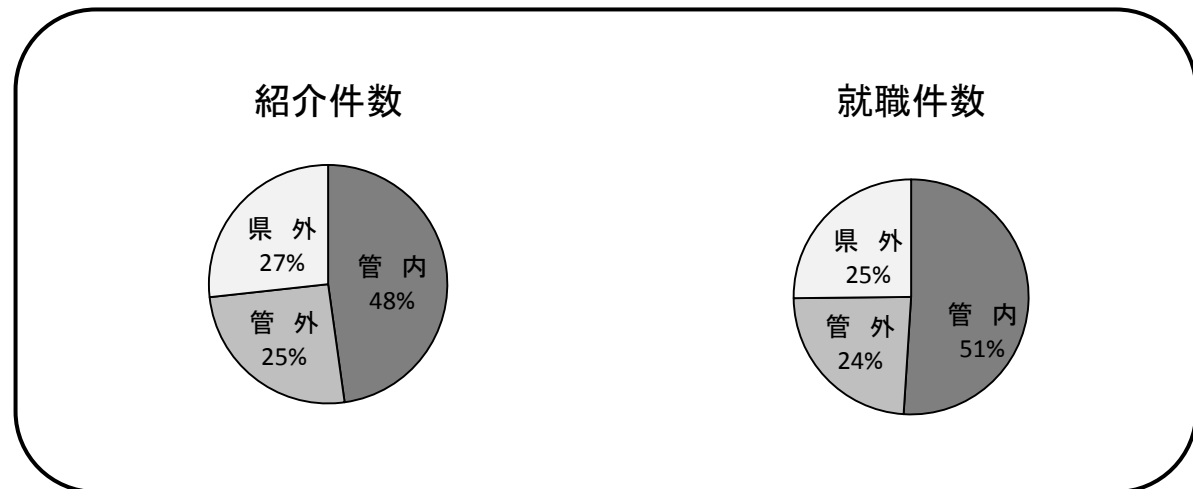
[常用]

	紹介件数	就職件数
管内	148	30
管外	258	39
県外	528	47
管内外計	934	116



[常用的パート]

	紹介件数	就職件数
管内	302	75
管外	161	35
県外	169	37
管内外計	632	147



中途採用賃金情報(浦和管内平均)

元年 7月～ 9月

ハローワーク浦和

[職種別]

単位:千円

	年齢別平均賃金		～19歳	20～24歳	25～29歳	30～34歳	35～39歳	40～44歳	45～49歳	50～54歳	55～59歳	60歳～
	対象人数	平均賃金	賃金	賃金	賃金	賃金	賃金	賃金	賃金	賃金	賃金	賃金
職業計	3,380	232	188	204	222	243	246	270	270	266	262	181
専門的・技術的職業	529	264	166	215	242	272	293	293	276	309	282	247
管理的職業	89	312	-	227	216	262	321	412	297	424	426	318
事務的職業	430	310	118	208	232	254	282	314	427	450	429	283
販売の職業	422	212	164	182	215	233	203	217	207	191	239	274
サービスの職業	671	227	180	203	214	234	234	262	244	232	246	196
保安の職業	765	170	200	193	186	178	174	202	178	183	182	163
農林漁業の職業	2	190	-	-	200	-	-	-	-	180	-	-
運輸・通信の職業	234	223	176	202	212	233	240	241	244	228	231	176
生産工程・労務の職業	238	246	224	212	222	239	264	277	266	304	274	235

[産業別]

	年齢別平均賃金		～19歳	20～24歳	25～29歳	30～34歳	35～39歳	40～44歳	45～49歳	50～54歳	55～59歳	60歳～
	対象人数	平均賃金	賃金	賃金	賃金	賃金	賃金	賃金	賃金	賃金	賃金	賃金
産業計	3,380	232	188	204	222	243	246	270	270	266	262	181
農林・漁業・鉱業	0	-	-	-	-	-	-	-	-	-	-	-
建設業	231	263	234	228	230	238	275	319	283	319	267	314
製造業	128	252	159	196	217	223	234	283	306	309	329	259
情報通信業	54	269	-	213	238	269	260	341	311	359	445	210
運輸・郵便業	131	235	-	231	227	250	243	232	245	228	238	204
卸売・小売業	557	227	164	189	230	242	223	238	230	209	262	250
金融・保険・不動産	128	255	-	190	222	247	261	251	303	381	271	179
宿泊・飲食サービス業	62	252	140	221	173	248	295	301	223	262	289	245
医療・福祉	625	254	242	218	235	276	283	277	254	255	267	229
サービス業	980	186	177	189	207	207	200	239	245	224	196	166
公務・その他	484	265	162	198	209	238	245	313	364	470	490	224

(注)この資料は、雇用保険資格取得データによる基準内賃金の平均賃金です。

中途採用賃金情報（埼玉全県平均）

元 年 7月～ 9月

ハローワーク浦和

[職 種 別]

単位：千円

	年齢別平均賃金		～19歳	20～24歳	25～29歳	30～34歳	35～39歳	40～44歳	45～49歳	50～54歳	55～59歳	60歳～
	対象人数	平均賃金	賃金	賃金	賃金	賃金	賃金	賃金	賃金	賃金	賃金	賃金
職業計	32,020	237	188	206	225	240	249	253	254	257	259	213
専門的・技術的職業	6,143	263	181	218	248	271	280	279	272	282	286	265
管理的職業	1,069	289	174	205	222	257	286	315	315	336	397	323
事務的職業	3,913	238	182	198	216	231	235	250	253	274	294	232
販売の職業	3,297	219	164	186	208	227	221	235	224	234	246	238
サービスの職業	5,304	221	185	202	216	224	229	238	235	228	226	201
保安の職業	1,073	175	200	188	185	187	190	204	185	192	182	167
農林漁業の職業	95	195	159	195	185	183	207	196	194	190	255	174
運輸・通信の職業	4,828	243	202	226	232	242	258	251	256	251	246	212
生産工程・労務の職業	6,298	233	195	208	222	232	251	246	258	258	250	220

[産 業 別]

	年齢別平均賃金		～19歳	20～24歳	25～29歳	30～34歳	35～39歳	40～44歳	45～49歳	50～54歳	55～59歳	60歳～
	対象人数	平均賃金	賃金	賃金	賃金	賃金	賃金	賃金	賃金	賃金	賃金	賃金
産業計	32,020	237	188	206	225	240	249	253	254	257	259	213
農林・漁業・鉱業	107	237	162	195	195	199	222	219	340	297	306	246
建設業	3,898	259	204	220	238	251	278	288	299	303	296	256
製造業	4,579	235	174	192	215	227	247	249	257	275	284	232
情報通信業	388	278	-	212	259	279	336	293	324	306	323	277
運輸・郵便業	4,251	249	203	231	237	247	260	256	260	256	247	228
卸売・小売業	4,322	225	172	191	214	233	235	239	232	232	263	226
金融・保険・不動産	941	233	177	205	224	232	223	252	250	274	254	217
宿泊・飲食サービス業	682	232	192	214	216	232	244	250	250	251	251	216
医療・福祉	6,398	243	182	213	239	258	252	251	247	244	246	233
サービス業	3,869	211	186	204	211	220	227	242	230	233	218	175
公務・その他	2,585	233	174	194	214	232	232	248	259	281	316	228

(注)この資料は、雇用保険資格取得データによる基準内賃金の平均賃金です。