

令和 元年 12 月分

職業紹介業務取扱状況

〈毎月作成分〉

- ハローワーク管内指標（時系列）
- 求人・求職対照処理表（職種別）
- ハローワークの新規求人・求職受理時の賃金情報（職種別）
- 求人・求職のバランスシート（年齢・職種別）
- ハローワークの求人・求職状況（時系列） *グラフ情報
- 産業別・事業所規模別求人の受理状況 *グラフ情報
- 職種・年齢別の紹介・就職状況 *グラフ情報
- 職種・年齢別の求人・求職状況 *グラフ情報
- 地域別の紹介・就職状況（管内・管外・県外） *グラフ情報

※ 令和元年12月分より、就業支援サテライト分を含む。

〈四半期作成分〉 *6・9・12・3月分発行時掲載

- 中途採用賃金情報（職種・産業・年齢別・浦和管内平均）
- 中途採用賃金情報（職種・産業・年齢別・埼玉全県平均）

〈年1回作成分〉 *4月分発行時（速報値）、5月分発行時（確定値）掲載

- 新規学校卒業者（職種別）初任給の平均賃金情報

発行 令和 2年 1月 31日

ハローワーク浦和

ハローワーク浦和 管内指標

ハローワーク浦和

	常用								常用的パート							
	新規求職	新規求人	有効求職	有効求人	新規求人倍率	有効求人倍率	紹介件数	就職件数	新規求職	新規求人	有効求職	有効求人	新規求人倍率	有効求人倍率	紹介件数	就職件数
H26年度	18,172	22,285	83,385	61,524	1.23	0.74	27,987	3,589	12,083	10,082	56,255	29,015	0.83	0.52	17,406	1,687
H27年度	17,193	26,995	79,715	74,741	1.57	0.94	25,511	3,624	11,000	11,732	52,580	33,763	1.07	0.64	15,359	1,586
H28年度	16,401	33,154	76,257	93,471	2.02	1.23	23,923	3,474	10,267	14,150	48,763	41,037	1.38	0.84	13,921	1,407
H29年度	15,672	35,856	74,654	102,559	2.29	1.37	20,594	3,174	9,409	15,085	46,085	44,136	1.60	0.96	11,567	1,254
H30年度	15,353	37,808	75,164	109,214	2.46	1.45	18,057	2,961	9,218	16,262	45,954	48,185	1.76	1.05	9,446	1,125
H30年12月	552	1,624	3,575	5,480	2.94	1.53	576	84	343	942	2,177	3,731	2.75	1.71	317	117
H31年1月	878	1,763	3,738	5,282	2.01	1.41	1,047	79	509	1,329	2,164	3,539	2.61	1.64	474	104
H31年2月	762	2,065	3,820	5,417	2.71	1.42	1,192	108	490	1,561	2,214	3,713	3.19	1.68	749	121
H31年3月	787	1,742	3,936	5,347	2.21	1.36	1,076	137	495	1,373	2,340	3,951	2.77	1.69	701	148
H31年4月	1,050	1,706	4,120	5,177	1.62	1.26	1,038	124	720	1,688	2,588	4,204	2.34	1.62	547	151
R1年5月	807	1,771	4,177	5,071	2.19	1.21	1,087	139	570	1,457	2,660	4,250	2.56	1.60	556	128
R1年6月	695	1,660	4,034	4,938	2.39	1.22	929	143	471	1,226	2,633	4,113	2.60	1.56	525	125
R1年7月	794	2,390	4,011	5,678	3.01	1.42	957	128	523	1,538	2,604	4,018	2.94	1.54	500	124
R1年8月	713	1,919	4,013	5,815	2.69	1.45	922	116	414	1,633	2,518	4,236	3.94	1.68	560	118
R1年9月	725	1,920	4,003	6,115	2.65	1.53	934	116	550	1,446	2,575	4,425	2.63	1.72	632	147
R1年10月	782	2,554	4,054	6,320	3.27	1.56	947	110	495	1,514	2,587	4,404	3.06	1.70	573	157
R1年11月	664	2,135	3,954	6,548	3.22	1.66	788	112	441	1,677	2,565	4,487	3.80	1.75	461	123
R1年12月	812	1,657	4,520	6,389	2.04	1.41	1,009	135	437	1,147	2,647	4,255	2.62	1.61	504	119

求人・求職対照処理表

R1年12月

ハローワーク浦和

	常用				常用的パートタイム			
	有効求職	有効求人	新規求職	新規求人	有効求職	有効求人	新規求職	新規求人
職業計	4,520	6,389	812	1,657	2,647	4,255	437	1,147
管理的職業	51	263	7	14	2	0	0	0
専門的・技術的職業	779	1,547	142	446	274	896	49	242
開発技術者	28	37	4	12	1	0	0	0
製造技術者	77	14	12	6	15	0	2	0
建築・土木技術者等	39	160	10	51	8	5	2	4
情報処理・通信技術者	179	95	19	28	11	3	3	1
その他の技術者	4	6	0	2	0	1	0	1
医師、薬剤師等	15	11	4	6	15	7	4	2
保健師、助産師等	59	165	13	45	56	171	8	31
医療技術者	31	108	6	32	9	103	1	23
その他の保健医療	14	299	6	95	13	38	1	11
社会福祉の専門的職業	81	580	16	147	62	464	14	146
美術家、デザイナー等	94	9	24	1	17	3	3	0
その他の専門的職業	158	63	28	21	67	101	11	23
事務的職業	1,755	511	319	244	960	508	171	217
一般事務員	1,405	296	247	94	860	416	149	191
会計事務員	138	34	30	13	30	28	7	9
生産関連事務員	36	24	5	9	4	8	2	2
営業・販売関連事務員	143	29	34	7	48	47	10	7
外勤事務員	1	120	0	120	1	0	0	0
運輸・郵便事務	5	6	0	1	2	4	0	3
事務用機器操作の職業	27	2	3	0	15	5	3	5
販売の職業	411	549	79	108	143	464	17	95
商品販売の職業	120	163	24	36	119	414	13	93
販売類似の職業	8	12	4	0	3	0	1	0
営業の職業	283	374	51	72	21	50	3	2
サービスの職業	312	2,110	49	468	250	1,237	40	361
家庭生活支援サービス	1	1	0	0	3	10	1	1
介護サービスの職業	87	472	12	127	57	576	10	180
保健医療サービス	22	35	7	8	13	47	2	7
生活衛生サービス	13	146	2	0	17	47	2	3
飲食物調理の職業	68	1,133	14	215	53	384	5	127
接客・給仕の職業	54	247	9	92	42	52	4	4
居住施設・ビルの管理	42	13	5	4	28	12	9	5
その他のサービス	25	63	0	22	37	109	7	34
保安の職業	31	470	8	96	18	461	2	64
農林漁業の職業	16	18	3	3	8	8	1	3
生産工程の職業	207	275	37	90	60	44	8	12
生産設備(金属)	4	1	1	0	0	0	0	0
生産設備(金属除く)	8	15	1	6	0	0	0	0
生産設備(機械)	2	0	1	0	0	0	0	0
金属材料製造等	27	54	4	13	7	12	2	4
製品製造・加工処理	63	47	8	25	31	10	3	3
機械組立の職業	25	25	3	7	7	0	2	0
機械整備・修理の職業	17	107	6	22	3	8	0	0
製品検査(金属)	3	0	1	0	0	0	0	0
製品検査(金属除く)	2	0	2	0	0	3	0	3
機械検査の職業	1	2	0	1	1	5	0	0
生産関連・生産類似	55	24	10	16	11	6	1	2
輸送・機械運転の職業	114	159	20	47	37	76	5	15
鉄道運転の職業	1	0	1	0	0	0	0	0
自動車運転の職業	72	129	15	44	26	71	4	14
船舶・航空機運転	0	0	0	0	0	0	0	0
その他の輸送の職業	6	6	0	0	6	1	0	0
定置・建設機械運転	35	24	4	3	5	4	1	1
建設・採掘の職業	45	306	10	78	5	45	1	23
建設躯体工事の職業	7	102	5	17	0	0	0	0
建設の職業	17	87	2	33	2	15	0	3
電気工事の職業	14	57	1	10	2	3	1	0
土木の職業	7	60	2	18	1	27	0	20
採掘の職業	0	0	0	0	0	0	0	0
運搬・清掃等の職業	321	181	40	63	503	516	61	115
運搬の職業	73	62	8	19	39	53	5	13
清掃の職業	49	77	9	33	102	269	21	55
包装の職業	3	0	1	0	5	18	0	5
その他の運搬等の職業	196	42	22	11	357	176	35	42
分類不能の職業	478	0	98	0	387	0	82	0
(IT関連計)	339	166	49	54	47	12	8	8
(IT技術関連小計)	216	132	26	46	12	3	3	1
(IT操作関連小計)	121	17	23	5	34	9	5	7
(IT製造関連小計)	2	17	0	3	1	0	0	0
(福祉関連計)	202	926	35	266	139	979	25	287
(介護関連小計)	127	679	19	194	71	707	14	214
(その他小計)	75	247	16	72	68	272	11	73

ハローワークの新規求人・求職受理時の賃金情報

R1年12月

ハローワーク浦和

	常用			常用的パート		
	求人賃金		求職賃金	求人賃金		求職賃金
	上限	下限		上限	下限	
職業計	261,573	202,478	236,680	1,222	1,078	1,040
管理的職業	343,309	253,962	311,429	-	-	-
専門的・技術的職業	284,098	219,371	259,420	1,458	1,258	1,367
開発技術者	327,143	192,857	345,000	-	-	-
製造技術者	360,000	260,000	269,091	-	-	950
建築・土木技術者等	387,063	239,991	290,000	1,750	1,150	1,550
情報処理・通信技術者	310,250	195,161	288,947	1,000	1,000	1,600
その他の技術者	400,000	230,000	-	973	973	-
医師、薬剤師等	300,000	266,667	583,333	1,226	1,149	1,750
保健師、助産師等	328,999	275,651	240,000	1,802	1,584	1,625
医療技術者	293,843	265,363	221,667	1,931	1,627	1,800
その他の保健医療	252,278	197,813	236,667	1,463	1,141	-
社会福祉の専門的職業	246,795	212,934	220,000	1,279	1,133	1,074
美術家、デザイナー等	250,000	160,000	226,522	-	-	983
その他の専門的職業	310,159	200,749	248,571	1,271	973	1,477
事務的職業	256,067	202,066	218,896	1,140	1,038	1,015
一般事務員	236,446	194,336	208,904	1,140	1,051	1,005
会計事務員	300,538	226,723	236,333	1,124	997	1,007
生産関連事務員	292,150	207,950	310,000	1,000	930	940
営業・販売関連事務員	339,000	213,000	260,000	1,127	968	1,190
外勤事務員	292,294	274,114	-	-	-	-
運輸・郵便事務	181,440	164,160	-	1,155	940	-
事務用機器操作の職業	-	-	200,000	1,300	930	950
販売の職業	298,226	204,181	266,026	1,078	1,004	978
商品販売の職業	261,246	194,629	211,304	1,076	1,001	995
販売類似の職業	-	-	287,500	-	-	800
営業の職業	310,553	207,365	289,020	1,200	1,200	967
サービスの職業	235,645	191,344	224,286	1,242	1,051	997
家庭生活支援サービス	-	-	-	930	930	1,000
介護サービスの職業	240,931	204,000	208,333	1,515	1,190	962
保健医療サービス	236,875	198,750	182,857	1,240	1,056	1,050
生活衛生サービス	-	-	250,000	2,145	1,065	1,000
飲食物調理の職業	210,668	174,740	239,286	1,030	943	1,090
接客・給仕の職業	350,000	250,000	227,778	1,067	987	980
居住施設・ビルの管理	250,433	203,503	262,000	993	993	959
その他のサービス	208,280	182,205	-	1,137	1,022	1,021
保安の職業	179,509	159,574	220,000	1,080	1,003	1,000
農林漁業の職業	500,000	220,000	210,000	2,142	1,428	950
生産工程の職業	322,047	204,221	237,714	1,384	1,186	1,043
生産設備(金属)	-	-	200,000	-	-	-
生産設備(金属除く)	318,000	233,550	230,000	-	-	-
生産設備(機械)	-	-	200,000	-	-	-
金属材料製造等	328,750	202,000	252,500	1,467	1,100	1,050
製品製造・加工処理	336,000	249,059	237,143	1,125	950	975
機械組立の職業	308,400	182,320	250,000	-	-	925
機械整備・修理の職業	318,771	178,629	253,333	-	-	-
製品検査(金属)	-	-	-	-	-	-
製品検査(金属除く)	-	-	170,000	1,435	1,391	-
機械検査の職業	260,000	200,000	-	-	-	-
生産関連・生産類似	322,563	215,188	241,000	1,500	1,300	1,400
輸送・機械運転の職業	249,975	204,913	265,789	1,088	963	1,090
鉄道運転の職業	-	-	-	-	-	-
自動車運転の職業	251,447	205,004	270,000	1,097	958	1,113
船舶・航空機運転	-	-	-	-	-	-
その他の輸送の職業	-	-	-	-	-	-
定置・建設機械運転	236,000	204,050	250,000	1,000	1,000	1,000
建設・探掘の職業	408,943	251,410	298,889	1,627	1,382	950
建設躯体工事の職業	450,420	283,400	335,000	-	-	-
建設の職業	413,598	255,452	350,000	1,682	1,192	-
電気工事の職業	404,000	215,200	250,000	-	-	950
土木の職業	348,150	243,550	200,000	1,571	1,571	-
探掘の職業	-	-	-	-	-	-
運搬・清掃等の職業	189,639	177,451	201,622	1,051	1,011	955
運搬の職業	227,744	209,580	260,000	1,058	1,001	1,010
清掃の職業	164,924	160,294	181,250	1,074	1,057	923
包装の職業	-	-	200,000	1,040	950	-
その他の運搬等の職業	220,659	191,178	186,500	1,017	954	968
分類不能の職業	-	-	240,326	-	-	991
(IT関連計)	324,207	202,362	262,500	1,275	1,040	1,250
(IT技術関連小計)	317,289	199,855	294,800	1,000	1,000	1,600
(IT操作関連小計)	369,900	228,233	227,391	1,367	1,053	1,075
(IT製造関連小計)	450,000	220,000	-	-	-	-
(福祉関連計)	264,895	227,196	231,471	1,544	1,272	1,210
(介護関連小計)	246,496	209,220	228,421	1,483	1,182	1,021
(その他小計)	312,092	273,308	235,333	1,733	1,551	1,450

求人・求職 [年齢・職種別] バランスシート

R1年12月

ハローワーク浦和

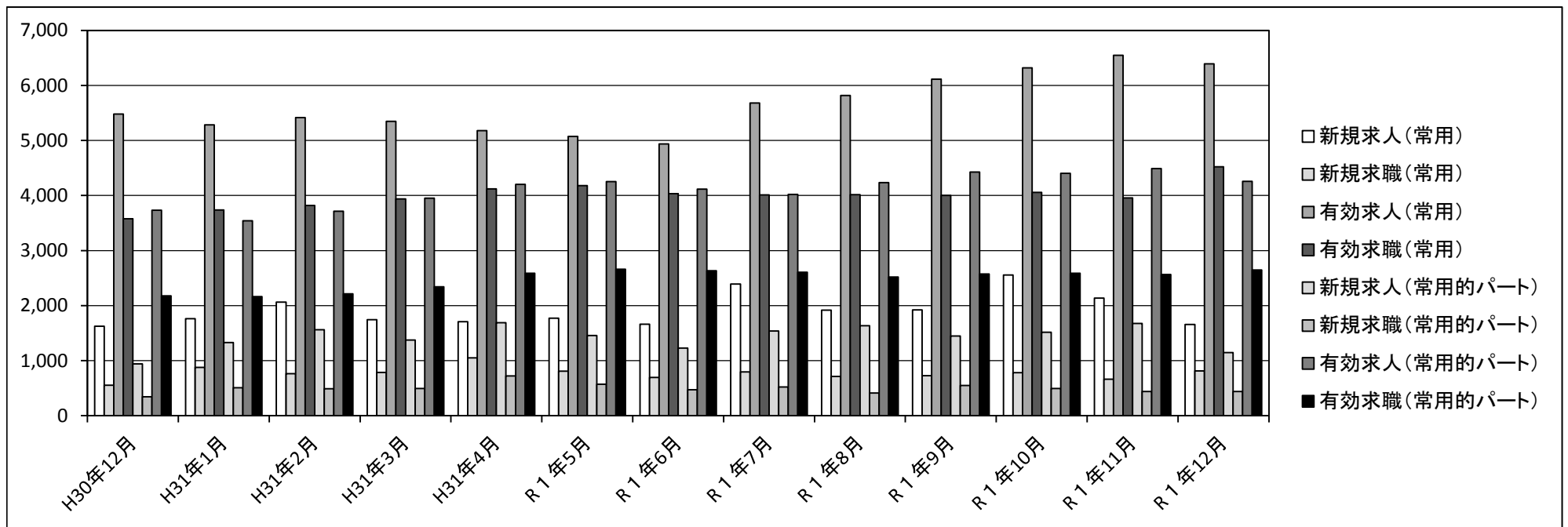
		常用						常用的パート					
		合計	～24歳	25～34歳	35～44歳	45～54歳	55歳～	合計	～24歳	25～34歳	35～44歳	45～54歳	55歳～
合 計	有効求人	6,389	1,396	1,436	1,318	1,171	1,068	4,255	746	785	785	785	1,154
	有効求職	4,520	388	1,176	879	1,021	1,056	2,647	80	352	473	643	1,099
	有効求人倍率	1.41	3.60	1.22	1.50	1.15	1.01	1.61	9.33	2.23	1.66	1.22	1.05
専門的・技術的職業	有効求人	1,547	335	336	316	300	260	896	164	166	166	166	234
	有効求職	779	52	246	150	151	180	274	6	47	58	59	104
	有効求人倍率	1.99	6.44	1.37	2.11	1.99	1.44	3.27	27.33	3.53	2.86	2.81	2.25
事務的職業	有効求人	511	114	112	101	92	92	508	91	93	93	93	138
	有効求職	1,755	120	496	374	407	358	960	14	135	208	273	330
	有効求人倍率	0.29	0.95	0.23	0.27	0.23	0.26	0.53	6.50	0.69	0.45	0.34	0.42
販売の職業	有効求人	549	143	142	115	89	60	464	85	85	85	85	124
	有効求職	411	36	95	90	86	104	143	7	23	16	28	69
	有効求人倍率	1.34	3.97	1.49	1.28	1.03	0.58	3.24	12.14	3.70	5.31	3.04	1.80
サービスの職業	有効求人	2,110	466	483	433	384	344	1,237	219	226	226	226	340
	有効求職	312	24	64	65	79	80	250	7	33	40	53	117
	有効求人倍率	6.76	19.42	7.55	6.66	4.86	4.30	4.95	31.29	6.85	5.65	4.26	2.91
保安の職業	有効求人	470	65	92	104	89	120	461	63	89	89	89	131
	有効求職	31	0	3	1	8	19	18	0	0	0	2	16
	有効求人倍率	15.16	-	30.67	104.00	11.13	6.32	25.61	-	-	-	44.50	8.19
生産工程・労務の職業	有効求人	275	71	70	58	43	33	44	8	8	8	8	12
	有効求職	207	12	39	45	60	51	60	2	10	12	17	19
	有効求人倍率	1.33	5.92	1.79	1.29	0.72	0.65	0.73	4.00	0.80	0.67	0.47	0.63
輸送・機械運転の職業	有効求人	159	31	32	32	31	33	76	13	14	14	14	21
	有効求職	114	2	14	8	44	46	37	0	0	1	3	33
	有効求人倍率	1.39	15.50	2.29	4.00	0.70	0.72	2.05	-	-	14.00	4.67	0.64
建設・採掘の職業	有効求人	306	70	68	64	51	53	45	9	9	9	9	9
	有効求職	45	2	10	8	12	13	5	0	0	0	1	4
	有効求人倍率	6.80	35.00	6.80	8.00	4.25	4.08	9.00	-	-	-	9.00	2.25
運搬・清掃等の職業	有効求人	181	38	38	34	33	38	516	93	94	94	94	141
	有効求職	321	56	60	51	82	72	503	20	47	64	127	245
	有効求人倍率	0.56	0.68	0.63	0.67	0.40	0.53	1.03	4.65	2.00	1.47	0.74	0.58

(注) 1. 求人倍率は、求職者一人当たりの求人募集数を意味しています。

2. 職業の合計欄には、[管理的職業][農林漁業の職業]及び分類不能な職業が含まれています。

ハローワーク求人・求職受理状況(時系列)

	常用					常用的パート				
	新規求人	新規求職	有効求人	有効求職	有効求人倍率	新規求人	新規求職	有効求人	有効求職	有効求人倍率
H30年12月	1,624	552	5,480	3,575	1.53	942	343	3,731	2,177	1.71
H31年1月	1,763	878	5,282	3,738	1.41	1,329	509	3,539	2,164	1.64
H31年2月	2,065	762	5,417	3,820	1.42	1,561	490	3,713	2,214	1.68
H31年3月	1,742	787	5,347	3,936	1.36	1,373	495	3,951	2,340	1.69
H31年4月	1,706	1,050	5,177	4,120	1.26	1,688	720	4,204	2,588	1.62
R1年5月	1,771	807	5,071	4,177	1.21	1,457	570	4,250	2,660	1.60
R1年6月	1,660	695	4,938	4,034	1.22	1,226	471	4,113	2,633	1.56
R1年7月	2,390	794	5,678	4,011	1.42	1,538	523	4,018	2,604	1.54
R1年8月	1,919	713	5,815	4,013	1.45	1,633	414	4,236	2,518	1.68
R1年9月	1,920	725	6,115	4,003	1.53	1,446	550	4,425	2,575	1.72
R1年10月	2,554	782	6,320	4,054	1.56	1,514	495	4,404	2,587	1.70
R1年11月	2,135	664	6,548	3,954	1.66	1,677	441	4,487	2,565	1.75
R1年12月	1,657	812	6,389	4,520	1.41	1,147	437	4,255	2,647	1.61

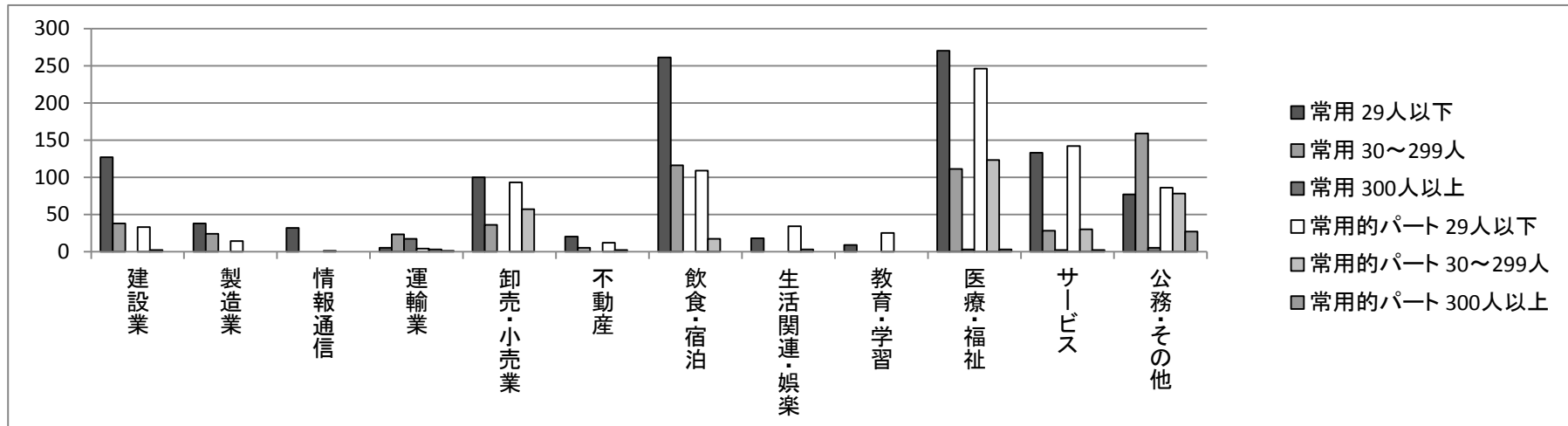


産業別・事業所規模別新規求人の受理状況

R1年12月

ハローワーク浦和

	常用				常用的パート			
	29人以下	30～299人	300人以上	事業所規模計	29人以下	30～299人	300人以上	事業所規模計
建設業	127	38	0	165	33	2	0	35
製造業	38	24	0	62	14	0	0	14
情報通信	32	0	0	32	1	0	0	1
運輸業	5	23	17	45	4	3	1	8
卸売・小売業	100	36	0	136	93	57	0	150
不動産	20	5	0	25	12	2	0	14
飲食・宿泊	261	116	0	377	109	17	0	126
生活関連・娯楽	18	0	0	18	34	3	0	37
教育・学習	9	0	0	9	25	0	0	25
医療・福祉	270	111	3	384	246	123	3	372
サービス	133	28	2	163	142	30	2	174
公務・その他	77	159	5	241	86	78	27	191
産業計	1090	540	27	1,657	799	315	33	1,147



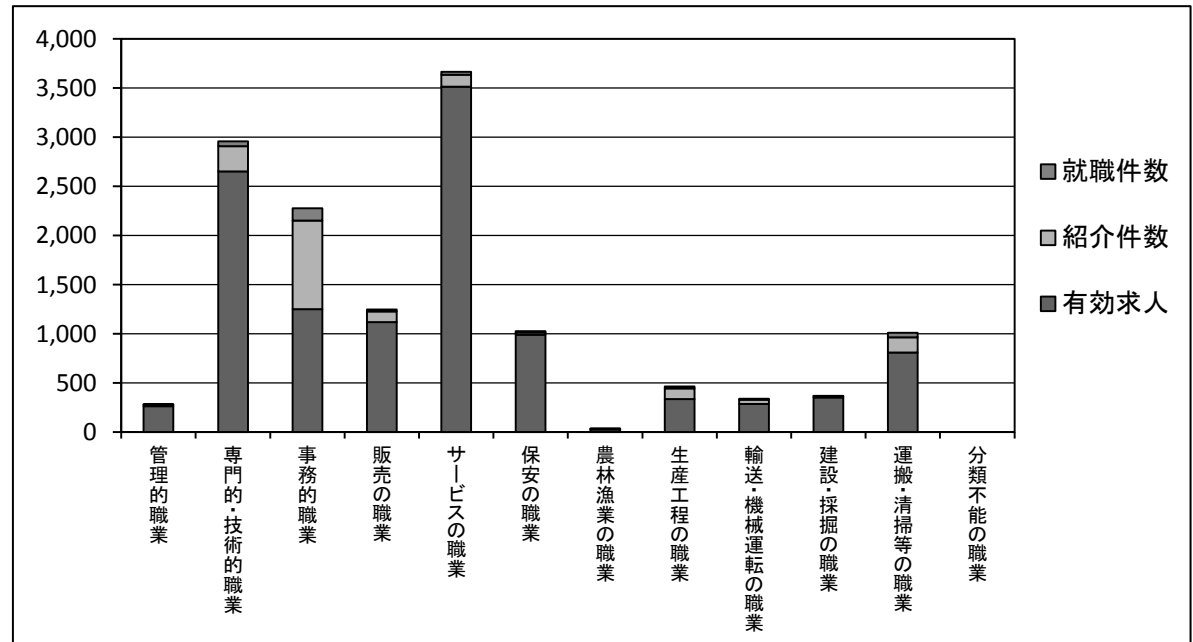
職種・年齢別の紹介・就職状況

R1年12月

ハローワーク浦和

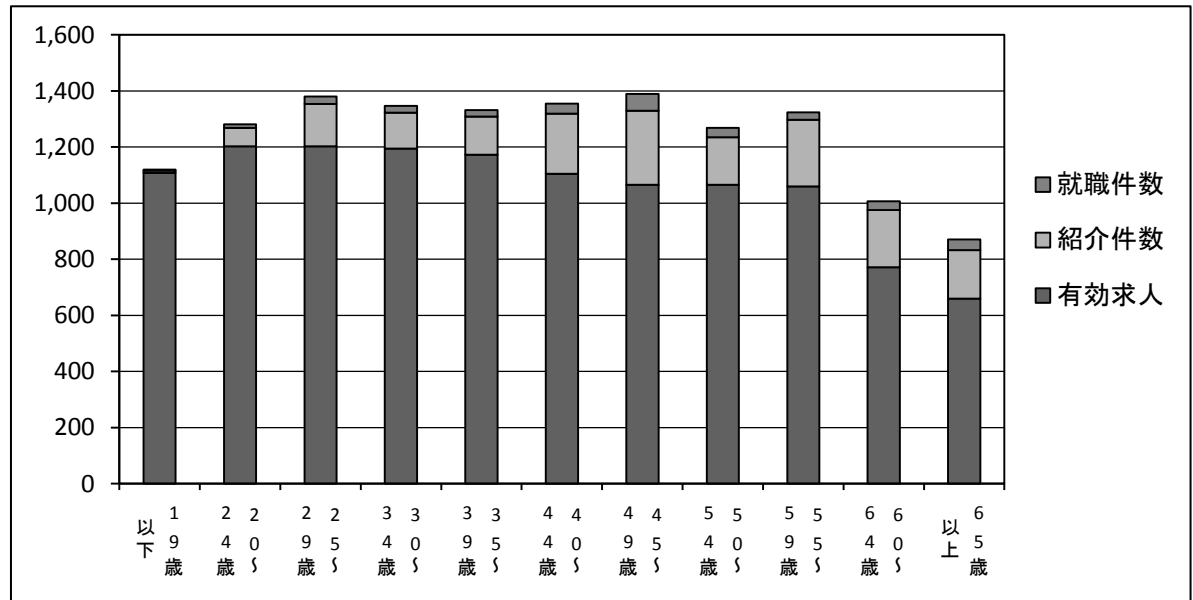
[職種別]

	有効求人	紹介件数	就職件数
管理的職業	264	17	2
専門的・技術的職業	2,653	256	49
事務的職業	1,252	900	124
販売の職業	1,119	110	17
サービスの職業	3,514	122	30
保安の職業	990	22	15
農林漁業の職業	27	6	1
生産工程の職業	337	109	17
輸送・機械運転の職業	287	43	8
建設・採掘の職業	351	13	4
運搬・清掃等の職業	809	155	47
分類不能の職業	0	0	0
職業計	11,603	1,753	314



[年齢別]

	有効求人	紹介件数	就職件数
19歳以下	1,108	8	3
20～24歳	1,202	66	13
25～29歳	1,202	152	26
30～34歳	1,194	128	25
35～39歳	1,173	135	23
40～44歳	1,105	214	36
45～49歳	1,065	264	60
50～54歳	1,065	170	33
55～59歳	1,059	238	27
60～64歳	771	204	31
65歳以上	659	174	37
年齢計	11,603	1,753	314



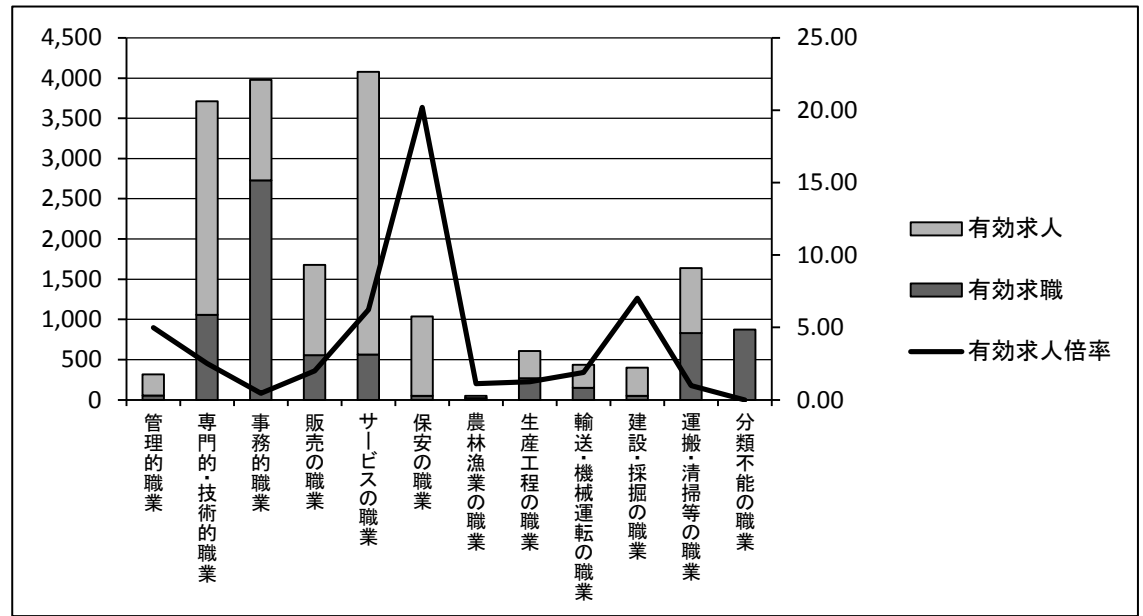
職種・年齢別の求人・求職状況

R1年12月

ハローワーク浦和

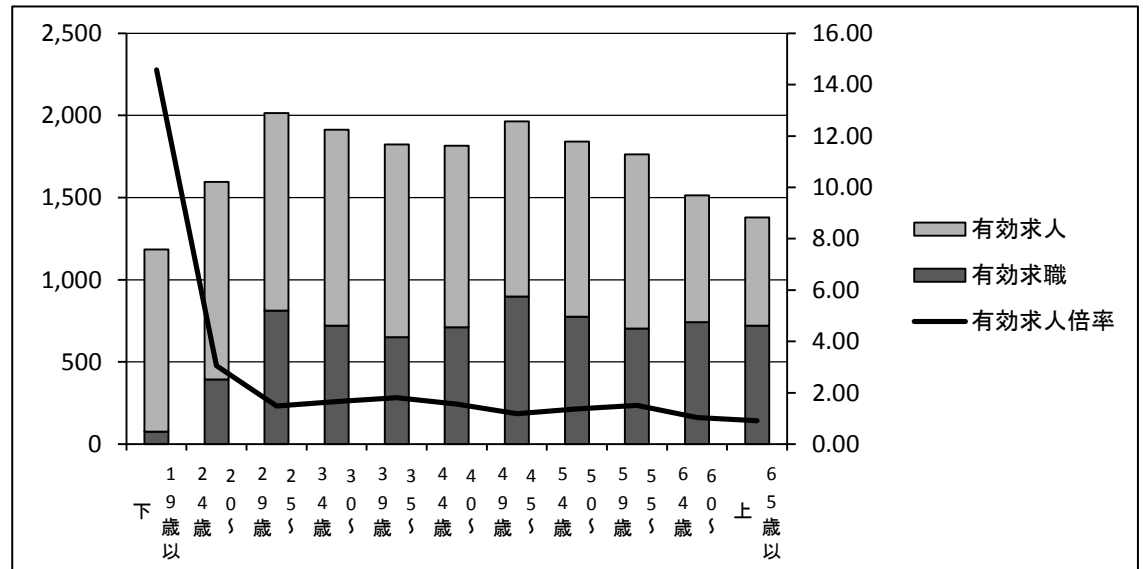
[職種別]

	有効求職	有効求人	有効求人倍率
管理的職業	53	264	4.98
専門的・技術的職業	1,058	2,653	2.51
事務的職業	2,727	1,252	0.46
販売の職業	557	1,119	2.01
サービスの職業	564	3,514	6.23
保安の職業	49	990	20.20
農林漁業の職業	24	27	1.13
生産工程の職業	270	337	1.25
輸送・機械運転の職業	151	287	1.90
建設・採掘の職業	50	351	7.02
運搬・清掃等の職業	829	809	0.98
分類不能の職業	873	0	0.00
職業計	7,205	11,603	1.61



[年齢別]

	有効求職	有効求人	有効求人倍率
19歳以下	76	1,108	14.58
20～24歳	393	1,202	3.06
25～29歳	813	1,202	1.48
30～34歳	720	1,194	1.66
35～39歳	651	1,173	1.80
40～44歳	711	1,105	1.55
45～49歳	899	1,065	1.18
50～54歳	776	1,065	1.37
55～59歳	704	1,059	1.50
60～64歳	742	771	1.04
65歳以上	720	659	0.92
年齢計	7,205	11,603	1.61



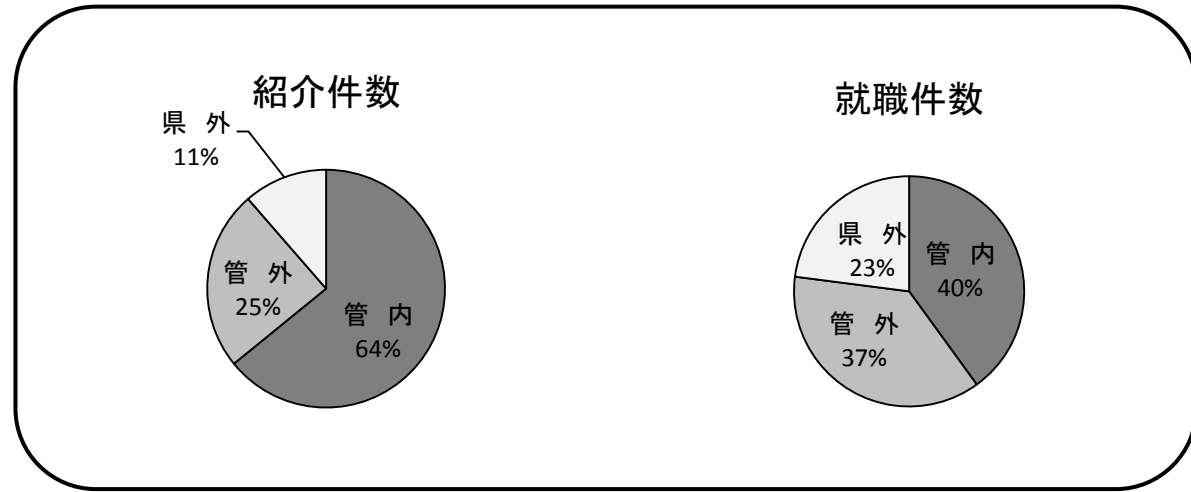
地域別の紹介・就職状況

R1年12月

ハローワーク浦和

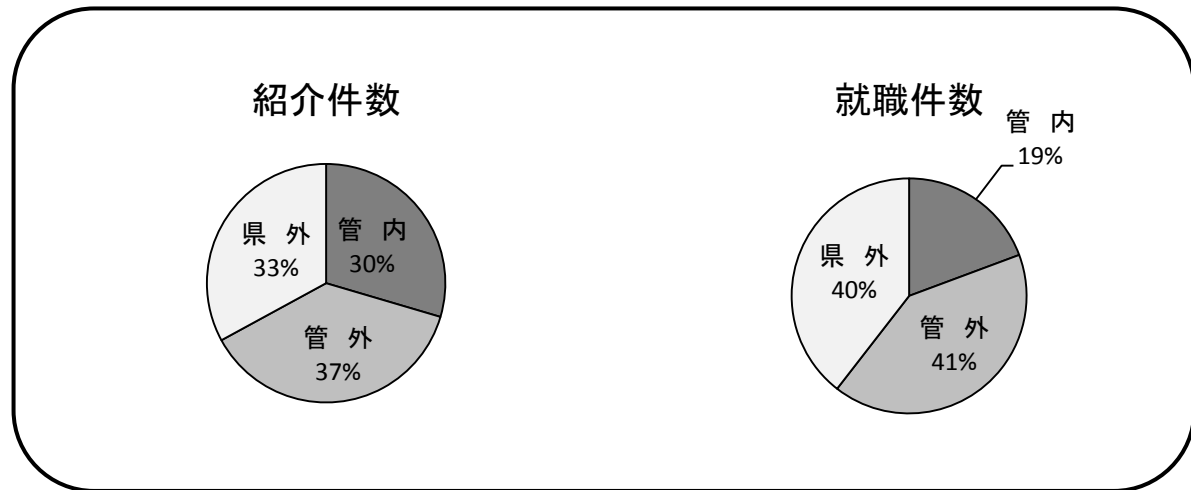
[常用]

	紹介件数	就職件数
管内	647	54
管外	247	50
県外	115	31
管内外計	1,009	135



[常用的パート]

	紹介件数	就職件数
管内	149	23
管外	189	49
県外	166	47
管内外計	504	119



中途採用賃金情報(浦和管内平均)

元年 10月～ 12月

ハローワーク浦和

[職種別]

単位:千円

	年齢別平均賃金		～19歳	20～24歳	25～29歳	30～34歳	35～39歳	40～44歳	45～49歳	50～54歳	55～59歳	60歳～
	対象人数	平均賃金	賃金	賃金	賃金	賃金	賃金	賃金	賃金	賃金	賃金	賃金
職業計	2,523	235	183	205	223	257	262	251	246	248	232	208
管理的職業	68	311	215	216	223	310	326	337	388	384	312	390
専門的・技術的職業	466	287	204	229	263	310	320	314	283	298	318	265
事務的職業	340	241	200	212	214	252	263	256	244	258	256	235
販売の職業	425	199	149	184	201	211	241	201	189	200	190	162
サービスの職業	536	228	154	194	212	261	245	251	251	245	217	208
保安の職業	247	188	173	194	208	197	179	204	194	192	197	175
農林漁業の職業	1	277	-	-	-	-	-	-	277	-	-	-
生産工程の職業	106	218	174	196	211	217	216	246	229	257	225	191
輸送・機械運転の職業	112	242	230	267	230	225	235	242	260	239	232	258
建設・採掘の職業	151	263	211	225	224	269	269	272	314	316	267	297
運搬・清掃・包装等の職業	71	194	165	223	166	214	226	233	234	201	211	146

[産業別]

	年齢別平均賃金		～19歳	20～24歳	25～29歳	30～34歳	35～39歳	40～44歳	45～49歳	50～54歳	55～59歳	60歳～
	対象人数	平均賃金	賃金	賃金	賃金	賃金	賃金	賃金	賃金	賃金	賃金	賃金
産業計	2,523	235	183	205	223	257	262	251	246	248	232	208
農林・漁業・鉱業	2	227	-	-	200	-	-	-	-	254	-	-
建設業	204	257	206	222	223	258	250	257	303	290	258	313
製造業	133	262	183	203	216	230	292	309	252	358	311	270
情報通信	53	281	-	229	229	304	267	277	376	265	445	249
運輸業	119	243	-	277	226	228	242	251	264	246	238	225
卸売・小売業	492	208	166	191	209	221	238	218	204	203	183	198
金融・保険・不動産	105	250	-	188	195	245	268	300	229	347	350	178
飲食・宿泊	92	255	220	223	233	279	273	281	318	206	182	285
医療・福祉	563	264	191	221	250	304	310	268	263	270	247	231
サービス	441	202	179	197	210	229	229	217	203	213	205	176
公務・その他	319	228	135	190	209	254	236	266	262	248	226	229

(注)この資料は、雇用保険資格取得データによる基準内賃金の平均賃金です。

中途採用賃金情報（埼玉全県平均）

元 年 10月～ 12月

ハローワーク浦和

[職 種 別]

単位：千円

	年齢別平均賃金		～19歳	20～24歳	25～29歳	30～34歳	35～39歳	40～44歳	45～49歳	50～54歳	55～59歳	60歳～
	対象人数	平均賃金	賃金	賃金	賃金	賃金	賃金	賃金	賃金	賃金	賃金	賃金
職業計	29,353	236	189	204	227	241	249	250	250	252	250	216
管理的職業	737	307	196	206	248	269	295	323	349	374	382	286
専門的・技術的職業	5,798	262	179	212	258	273	282	276	266	279	265	243
事務的職業	3,535	227	183	200	215	228	229	237	239	246	254	224
販売の職業	3,133	216	168	191	206	223	237	229	219	223	219	211
サービスの職業	4,807	221	187	198	216	229	233	232	236	228	223	199
保安の職業	471	186	175	205	211	208	192	202	196	199	197	171
農林漁業の職業	96	189	-	196	196	190	197	169	208	173	187	157
生産工程の職業	3,437	215	172	192	208	221	222	229	226	232	231	196
輸送・機械運転の職業	2,759	255	209	221	239	257	267	265	269	264	258	231
建設・採掘の職業	2,635	254	210	224	234	250	277	287	298	282	288	255
運搬・清掃・包装等の職業	1,945	221	189	207	214	227	229	236	226	224	227	193

[産 業 別]

	年齢別平均賃金		～19歳	20～24歳	25～29歳	30～34歳	35～39歳	40～44歳	45～49歳	50～54歳	55～59歳	60歳～
	対象人数	平均賃金	賃金	賃金	賃金	賃金	賃金	賃金	賃金	賃金	賃金	賃金
産業計	29,353	236	189	204	227	241	249	250	250	252	250	216
農林・漁業・鉱業	105	199	170	190	195	202	213	181	219	185	193	214
建設業	3,512	254	207	223	234	248	273	282	290	289	283	251
製造業	4,593	236	172	190	211	232	245	257	254	283	275	237
情報通信	358	278	180	232	271	302	323	276	278	283	361	215
運輸業	4,173	247	211	225	236	248	257	253	255	254	252	225
卸売・小売業	4,244	224	172	192	214	232	241	235	239	236	236	209
金融・保険・不動産	960	232	196	200	220	239	234	233	263	244	264	238
飲食・宿泊	593	238	213	206	226	246	251	258	255	232	262	231
医療・福祉	5,769	238	171	207	248	257	257	245	237	241	235	204
サービス	2,949	219	195	204	221	225	229	240	233	226	225	184
公務・その他	2,097	224	173	190	210	231	233	242	244	239	243	239

(注)この資料は、雇用保険資格取得データによる基準内賃金の平均賃金です。