

令和 元年 8 月分

## 職業紹介業務取扱状況

### 〈毎月作成分〉

- ハローワーク管内指標（時系列）
- 求人・求職対照処理表（職種別）
- ハローワークの新規求人・求職受理時の賃金情報（職種別）
- 求人・求職のバランスシート（年齢・職種別）
- ハローワークの求人・求職状況（時系列） \*グラフ情報
- 産業別・事業所規模別求人の受理状況 \*グラフ情報
- 職種・年齢別の紹介・就職状況 \*グラフ情報
- 職種・年齢別の求人・求職状況 \*グラフ情報
- 地域別の紹介・就職状況（管内・管外・県外） \*グラフ情報

### 〈四半期作成分〉 \*6・9・12・3月分発行時掲載

- 中途採用賃金情報（職種・産業・年齢別・浦和管内平均）
- 中途採用賃金情報（職種・産業・年齢別・埼玉全県平均）

### 〈年1回作成分〉 \*4月分発行時（速報値）、5月分発行時（確定値）掲載

- 新規学校卒業者（職種別）初任給の平均賃金情報

発行 令和 元年 10 月 1 日

ハローワーク浦和

# ハローワーク浦和 管内指標

ハローワーク浦和

	常用								常用的パート							
	新規求職	新規求人	有効求職	有効求人	新規求人倍率	有効求人倍率	紹介件数	就職件数	新規求職	新規求人	有効求職	有効求人	新規求人倍率	有効求人倍率	紹介件数	就職件数
H26年度	18,172	22,285	83,385	61,524	1.23	0.74	27,987	3,589	12,083	10,082	56,255	29,015	0.83	0.52	17,406	1,687
H27年度	17,193	26,995	79,715	74,741	1.57	0.94	25,511	3,624	11,000	11,732	52,580	33,763	1.07	0.64	15,359	1,586
H28年度	16,401	33,154	76,257	93,471	2.02	1.23	23,923	3,474	10,267	14,150	48,763	41,037	1.38	0.84	13,921	1,407
H29年度	15,672	35,856	74,654	102,559	2.29	1.37	20,594	3,174	9,409	15,085	46,085	44,136	1.60	0.96	11,567	1,254
H30年度	15,353	37,808	75,164	109,214	2.46	1.45	18,057	2,961	9,218	16,262	45,954	48,185	1.76	1.05	9,446	1,125
H30年8月	754	1,688	3,977	4,999	2.24	1.26	958	124	446	1,603	2,310	3,860	3.59	1.67	442	134
H30年9月	717	2,147	3,911	5,291	2.99	1.35	974	121	404	1,327	2,212	3,896	3.28	1.76	491	111
H30年10月	846	1,932	3,949	5,653	2.28	1.43	992	121	538	1,425	2,304	4,220	2.65	1.83	515	133
H30年11月	674	1,884	3,844	5,806	2.80	1.51	793	117	415	1,434	2,262	3,964	3.46	1.75	474	115
H30年12月	552	1,624	3,575	5,480	2.94	1.53	576	84	343	942	2,177	3,731	2.75	1.71	317	117
H31年1月	878	1,763	3,738	5,282	2.01	1.41	1,047	79	509	1,329	2,164	3,539	2.61	1.64	474	104
H31年2月	762	2,065	3,820	5,417	2.71	1.42	1,192	108	490	1,561	2,214	3,713	3.19	1.68	749	121
H31年3月	787	1,742	3,936	5,347	2.21	1.36	1,076	137	495	1,373	2,340	3,951	2.77	1.69	701	148
H31年4月	1,050	1,706	4,120	5,177	1.62	1.26	1,038	124	720	1,688	2,588	4,204	2.34	1.62	547	151
R1年5月	807	1,771	4,177	5,071	2.19	1.21	1,087	139	570	1,457	2,660	4,250	2.56	1.60	556	128
R1年6月	695	1,660	4,034	4,938	2.39	1.22	929	143	471	1,226	2,633	4,113	2.60	1.56	525	125
R1年7月	794	2,390	4,011	5,678	3.01	1.42	957	128	523	1,538	2,604	4,018	2.94	1.54	500	124
R1年8月	713	1,919	4,013	5,815	2.69	1.45	922	116	414	1,633	2,518	4,236	3.94	1.68	560	118

求人・求職対照処理表

R1年8月

ハローワーク浦和

	常用				常用的パートタイム			
	有効求職	有効求人	新規求職	新規求人	有効求職	有効求人	新規求職	新規求人
<b>職業計</b>	<b>4,013</b>	<b>5,815</b>	<b>713</b>	<b>1,919</b>	<b>2,518</b>	<b>4,236</b>	<b>414</b>	<b>1,633</b>
<b>管理的職業</b>	<b>41</b>	<b>259</b>	<b>6</b>	<b>20</b>	<b>2</b>	<b>0</b>	<b>0</b>	<b>0</b>
<b>専門的・技術的職業</b>	<b>718</b>	<b>1,383</b>	<b>111</b>	<b>584</b>	<b>271</b>	<b>782</b>	<b>43</b>	<b>287</b>
開発技術者	32	28	5	8	7	0	1	0
製造技術者	64	18	10	7	9	0	1	0
建築・土木技術者等	35	155	4	67	8	10	1	6
情報処理・通信技術者	143	103	15	49	11	2	2	1
その他の技術者	7	9	3	5	1	0	0	0
医師、薬剤師等	12	20	2	16	18	10	2	9
保健師、助産師等	58	142	6	53	65	120	13	31
医療技術者	27	111	6	48	18	106	3	44
その他の保健医療	19	249	5	100	14	34	3	13
社会福祉の専門的職業	95	484	9	209	58	422	10	175
美術家、デザイナー等	81	9	13	6	8	2	0	2
その他の専門的職業	145	55	33	16	54	76	7	6
<b>事務的職業</b>	<b>1,484</b>	<b>424</b>	<b>255</b>	<b>177</b>	<b>873</b>	<b>537</b>	<b>132</b>	<b>233</b>
一般事務員	1,206	320	196	134	782	431	118	181
会計事務員	115	40	30	17	31	17	6	5
生産関連事務員	26	28	4	12	5	9	1	3
営業・販売関連事務員	116	32	24	14	37	62	4	37
外勤事務員	1	0	0	0	0	0	0	0
運輸・郵便事務	1	4	0	0	2	4	0	0
事務用機器操作の職業	19	0	1	0	16	14	3	7
<b>販売の職業</b>	<b>336</b>	<b>473</b>	<b>74</b>	<b>191</b>	<b>148</b>	<b>389</b>	<b>22</b>	<b>233</b>
商品販売の職業	91	156	14	55	123	339	20	226
販売類似の職業	4	14	1	4	2	0	0	0
営業の職業	241	303	59	132	23	50	2	7
<b>サービスの職業</b>	<b>269</b>	<b>1,891</b>	<b>53</b>	<b>515</b>	<b>231</b>	<b>1,174</b>	<b>54</b>	<b>329</b>
家庭生活支援サービス	0	1	0	1	4	11	0	0
介護サービスの職業	85	449	23	141	52	550	15	140
保健医療サービス	16	42	2	10	10	58	4	7
生活衛生サービス	16	145	1	62	11	56	0	22
飲食物調理の職業	55	1,066	8	258	60	349	13	124
接客・給仕の職業	50	140	11	36	41	43	13	14
居住施設・ビルの管理	26	9	3	5	31	13	5	5
その他のサービス	21	39	5	2	22	94	4	17
<b>保安の職業</b>	<b>24</b>	<b>375</b>	<b>5</b>	<b>112</b>	<b>11</b>	<b>506</b>	<b>3</b>	<b>262</b>
<b>農林漁業の職業</b>	<b>12</b>	<b>22</b>	<b>1</b>	<b>15</b>	<b>5</b>	<b>11</b>	<b>0</b>	<b>6</b>
<b>生産工程の職業</b>	<b>176</b>	<b>240</b>	<b>34</b>	<b>98</b>	<b>62</b>	<b>27</b>	<b>11</b>	<b>0</b>
生産設備(金属)	3	1	2	0	0	0	0	0
生産設備(金属除く)	10	4	4	4	1	0	0	0
生産設備(機械)	0	0	0	0	1	0	0	0
金属材料製造等	19	56	5	20	6	7	1	0
製品製造・加工処理	68	32	9	3	30	8	6	0
機械組立の職業	14	11	1	6	6	1	1	0
機械整備・修理の職業	16	101	2	46	2	2	0	0
製品検査(金属)	2	0	0	0	0	1	0	0
製品検査(金属除く)	2	0	0	0	0	0	0	0
機械検査の職業	1	8	1	6	1	0	1	0
生産関連・生産類似	41	27	10	13	15	8	2	0
<b>輸送・機械運転の職業</b>	<b>127</b>	<b>204</b>	<b>30</b>	<b>54</b>	<b>41</b>	<b>105</b>	<b>7</b>	<b>39</b>
鉄道運転の職業	0	0	0	0	0	0	0	0
自動車運転の職業	82	147	20	47	33	86	7	31
船舶・航空機運転	0	0	0	0	1	0	0	0
その他の輸送の職業	11	11	3	0	3	7	0	1
定置・建設機械運転	34	46	7	7	4	12	0	7
<b>建設・採掘の職業</b>	<b>46</b>	<b>363</b>	<b>7</b>	<b>86</b>	<b>7</b>	<b>23</b>	<b>1</b>	<b>1</b>
建設躯体工事の職業	7	103	1	15	1	0	0	0
建設の職業	19	114	3	42	2	14	0	1
電気工事の職業	11	73	0	4	2	3	1	0
土木の職業	9	73	3	25	2	6	0	0
採掘の職業	0	0	0	0	0	0	0	0
<b>運搬・清掃等の職業</b>	<b>307</b>	<b>181</b>	<b>37</b>	<b>67</b>	<b>454</b>	<b>682</b>	<b>62</b>	<b>243</b>
運搬の職業	83	83	14	21	26	80	6	33
清掃の職業	42	53	7	24	94	384	16	130
包装の職業	3	0	0	0	6	10	0	1
その他の運搬等の職業	179	45	16	22	328	208	40	79
<b>分類不能の職業</b>	<b>473</b>	<b>0</b>	<b>100</b>	<b>0</b>	<b>413</b>	<b>0</b>	<b>79</b>	<b>0</b>
<b>(IT関連計)</b>	<b>283</b>	<b>159</b>	<b>40</b>	<b>67</b>	<b>49</b>	<b>21</b>	<b>9</b>	<b>8</b>
(IT技術関連小計)	182	133	22	58	15	2	3	1
(IT操作関連小計)	99	15	18	9	32	19	5	7
(IT製造関連小計)	2	11	0	0	2	0	1	0
<b>(福祉関連計)</b>	<b>206</b>	<b>869</b>	<b>38</b>	<b>323</b>	<b>149</b>	<b>881</b>	<b>34</b>	<b>264</b>
(介護関連小計)	131	634	26	226	76	678	19	191
(その他小計)	75	235	12	97	73	203	15	73

# ハローワークの新規求人・求職受理時の賃金情報

R1年8月

ハローワーク浦和

	常用			常用的パート		
	求人賃金		求職賃金	求人賃金		求職賃金
	上限	下限		上限	下限	
<b>職業計</b>	<b>265,274</b>	<b>202,682</b>	<b>239,182</b>	<b>1,193</b>	<b>1,070</b>	<b>1,066</b>
<b>管理的職業</b>	<b>371,018</b>	<b>301,018</b>	<b>300,000</b>	-	-	-
<b>専門的・技術的職業</b>	<b>286,064</b>	<b>216,434</b>	<b>263,796</b>	<b>1,527</b>	<b>1,323</b>	<b>1,369</b>
開発技術者	291,000	196,000	390,000	-	-	1,000
製造技術者	333,602	219,204	250,000	-	-	871
建築・土木技術者等	362,572	246,374	267,500	2,000	1,200	1,500
情報処理・通信技術者	356,957	222,417	262,857	1,100	1,000	1,650
その他の技術者	400,000	236,667	243,333	-	-	-
医師、薬剤師等	426,300	271,200	240,000	3,280	2,120	2,600
保健師、助産師等	300,705	245,424	308,333	1,803	1,567	1,538
医療技術者	287,677	237,908	258,333	2,123	1,692	1,667
その他の保健医療	243,635	190,193	222,000	1,323	1,095	1,117
社会福祉の専門的職業	237,478	202,647	215,556	1,253	1,170	1,014
美術家、デザイナー等	373,125	226,500	235,385	1,040	940	-
その他の専門的職業	367,550	252,500	276,452	1,454	1,359	1,133
<b>事務的職業</b>	<b>276,014</b>	<b>204,702</b>	<b>220,996</b>	<b>1,082</b>	<b>996</b>	<b>1,002</b>
一般事務員	251,210	195,857	215,632	1,054	996	998
会計事務員	302,225	217,269	235,172	1,100	990	1,100
生産関連事務員	276,477	196,939	215,000	950	950	950
営業・販売関連事務員	431,435	261,921	242,174	1,197	1,007	1,038
外勤事務員	-	-	-	-	-	-
運輸・郵便事務	-	-	-	-	-	-
事務用機器操作の職業	-	-	280,000	1,300	930	933
<b>販売の職業</b>	<b>314,985</b>	<b>229,419</b>	<b>264,571</b>	<b>1,072</b>	<b>1,029</b>	<b>1,059</b>
商品販売の職業	315,917	214,321	203,333	1,069	1,026	993
販売類似の職業	292,500	202,500	200,000	-	-	-
営業の職業	315,205	234,961	278,596	1,200	1,133	1,650
<b>サービスの職業</b>	<b>226,664</b>	<b>182,511</b>	<b>226,458</b>	<b>1,179</b>	<b>1,020</b>	<b>994</b>
家庭生活支援サービス	160,000	160,000	-	-	-	-
介護サービスの職業	220,874	194,782	210,952	1,405	1,176	1,027
保健医療サービス	198,333	167,167	215,000	1,176	1,002	913
生活衛生サービス	345,661	175,483	-	1,429	929	-
飲食物調理の職業	213,709	175,739	265,000	1,048	935	954
接客・給仕の職業	234,857	214,571	217,000	1,017	924	1,016
居住施設・ビルの管理	213,568	170,235	193,333	889	889	1,050
その他のサービス	217,500	217,500	285,000	1,067	1,002	933
<b>保安の職業</b>	<b>185,643</b>	<b>166,669</b>	<b>182,500</b>	<b>1,239</b>	<b>1,070</b>	<b>983</b>
<b>農林漁業の職業</b>	<b>348,640</b>	<b>238,659</b>	<b>200,000</b>	<b>1,800</b>	<b>1,354</b>	<b>-</b>
<b>生産工程の職業</b>	<b>302,460</b>	<b>190,950</b>	<b>238,788</b>	<b>-</b>	<b>-</b>	<b>986</b>
生産設備(金属)	-	-	200,000	-	-	-
生産設備(金属除く)	297,000	204,250	212,500	-	-	-
生産設備(機械)	-	-	-	-	-	-
金属材料製造等	313,525	210,304	238,000	-	-	1,000
製品製造・加工処理	274,065	155,455	216,667	-	-	942
機械組立の職業	273,333	200,000	280,000	-	-	950
機械整備・修理の職業	296,206	183,781	450,000	-	-	-
製品検査(金属)	-	-	-	-	-	-
製品検査(金属除く)	-	-	-	-	-	-
機械検査の職業	349,800	196,467	200,000	-	-	1,000
生産関連・生産類似	314,817	189,400	234,444	-	-	1,125
<b>輸送・機械運転の職業</b>	<b>280,908</b>	<b>214,294</b>	<b>246,000</b>	<b>1,199</b>	<b>1,066</b>	<b>964</b>
鉄道運転の職業	-	-	-	-	-	-
自動車運転の職業	285,435	216,168	252,500	1,205	1,066	964
船舶・航空機運転	-	-	-	-	-	-
その他の輸送の職業	-	-	243,333	1,200	1,000	-
定置・建設機械運転	262,800	206,800	228,571	1,166	1,081	-
<b>建設・探掘の職業</b>	<b>342,473</b>	<b>231,746</b>	<b>263,333</b>	<b>1,500</b>	<b>1,500</b>	<b>1,000</b>
建設躯体工事の職業	326,075	241,475	200,000	-	-	-
建設の職業	349,844	221,756	273,333	1,500	1,500	-
電気工事の職業	281,000	264,000	-	-	-	1,000
土木の職業	351,300	238,800	280,000	-	-	-
探掘の職業	-	-	-	-	-	-
<b>運搬・清掃等の職業</b>	<b>216,148</b>	<b>190,231</b>	<b>230,000</b>	<b>989</b>	<b>954</b>	<b>946</b>
運搬の職業	243,120	207,905	273,571	1,045	999	883
清掃の職業	198,238	182,696	170,000	982	962	966
包装の職業	-	-	-	1,000	930	-
その他の運搬等の職業	205,176	179,741	199,167	985	934	949
<b>分類不能の職業</b>	<b>-</b>	<b>-</b>	<b>241,505</b>	<b>-</b>	<b>-</b>	<b>1,168</b>
<b>(IT関連計)</b>	<b>356,636</b>	<b>222,269</b>	<b>274,474</b>	<b>1,250</b>	<b>948</b>	<b>1,150</b>
(IT技術関連小計)	356,280	220,959	299,048	1,100	1,000	1,433
(IT操作関連小計)	358,950	230,783	244,118	1,300	930	1,010
(IT製造関連小計)	-	-	-	-	-	1,000
<b>(福祉関連計)</b>	<b>250,116</b>	<b>212,153</b>	<b>233,889</b>	<b>1,560</b>	<b>1,325</b>	<b>1,274</b>
(介護関連小計)	232,911	199,928	215,417	1,381	1,189	1,017
(その他小計)	288,086	239,133	270,833	1,995	1,655	1,599

# 求人・求職 [年齢・職種別] バランスシート

R1年8月

ハローワーク浦和

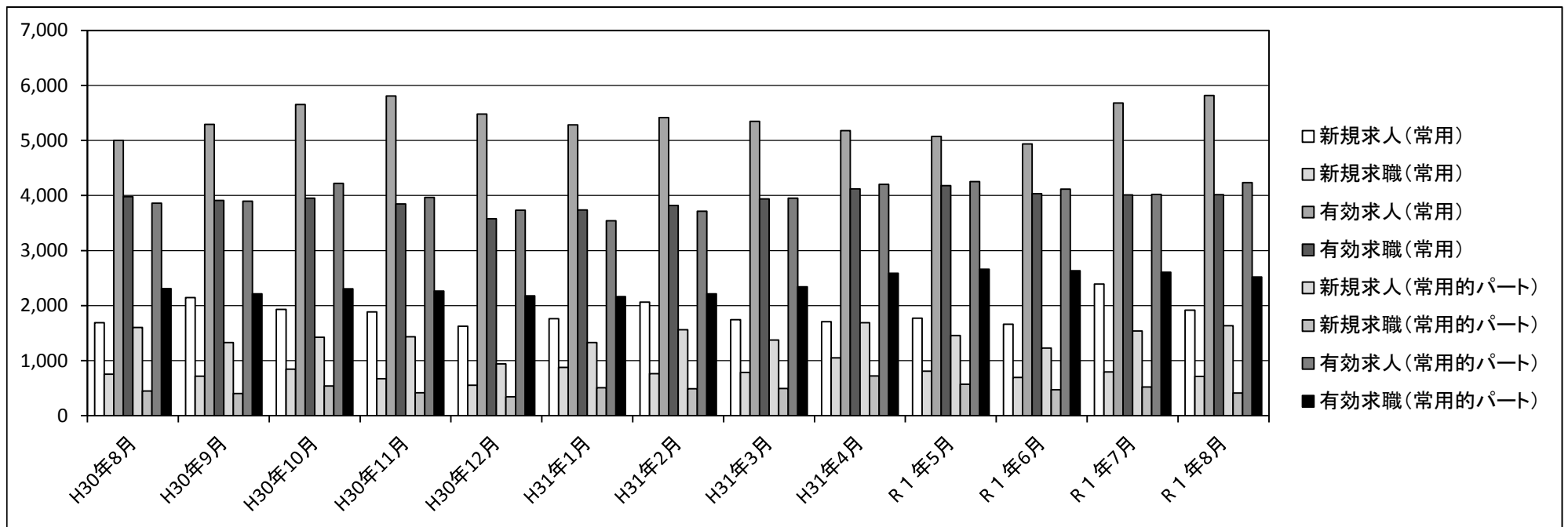
		常用						常用的パート					
		合計	～24歳	25～34歳	35～44歳	45～54歳	55歳～	合計	～24歳	25～34歳	35～44歳	45～54歳	55歳～
合 計	有効求人	5,815	1,260	1,302	1,200	1,064	989	4,236	742	781	781	781	1,151
	有効求職	4,013	337	989	842	890	955	2,518	75	362	449	585	1,047
	有効求人倍率	1.45	3.74	1.32	1.43	1.20	1.04	1.68	9.89	2.16	1.74	1.34	1.10
専門的・技術的職業	有効求人	1,383	301	300	280	264	238	782	145	145	145	145	202
	有効求職	718	44	196	182	136	160	271	3	56	58	58	96
	有効求人倍率	1.93	6.84	1.53	1.54	1.94	1.49	2.89	48.33	2.59	2.50	2.50	2.10
事務的職業	有効求人	424	101	103	87	71	62	537	98	99	99	99	142
	有効求職	1,484	94	403	318	350	319	873	16	134	177	232	314
	有効求人倍率	0.29	1.07	0.26	0.27	0.20	0.19	0.62	6.13	0.74	0.56	0.43	0.45
販売の職業	有効求人	473	121	123	98	76	55	389	71	72	72	72	102
	有効求職	336	23	77	67	72	97	148	7	13	20	28	80
	有効求人倍率	1.41	5.26	1.60	1.46	1.06	0.57	2.63	10.14	5.54	3.60	2.57	1.28
サービスの職業	有効求人	1,891	398	413	388	360	332	1,174	206	213	213	213	329
	有効求職	269	26	51	54	65	73	231	5	35	45	47	99
	有効求人倍率	7.03	15.31	8.10	7.19	5.54	4.55	5.08	41.20	6.09	4.73	4.53	3.32
保安の職業	有効求人	375	53	76	76	69	101	506	70	98	98	98	142
	有効求職	24	2	5	0	5	12	11	0	0	0	1	10
	有効求人倍率	15.63	26.50	15.20	-	13.80	8.42	46.00	-	-	-	98.00	14.20
生産工程・労務の職業	有効求人	240	55	56	51	45	33	27	5	5	5	5	7
	有効求職	176	16	32	42	46	40	62	2	11	9	17	23
	有効求人倍率	1.36	3.44	1.75	1.21	0.98	0.83	0.44	2.50	0.45	0.56	0.29	0.30
輸送・機械運転の職業	有効求人	204	43	44	44	35	38	105	19	19	19	19	29
	有効求職	127	2	13	21	42	49	41	0	0	1	3	37
	有効求人倍率	1.61	21.50	3.38	2.10	0.83	0.78	2.56	-	-	19.00	6.33	0.78
建設・採掘の職業	有効求人	363	84	83	77	56	63	23	4	4	4	4	7
	有効求職	46	5	11	7	11	12	7	0	0	1	3	3
	有効求人倍率	7.89	16.80	7.55	11.00	5.09	5.25	3.29	-	-	4.00	1.33	2.33
運搬・清掃等の職業	有効求人	181	40	42	38	29	32	682	122	124	124	124	188
	有効求職	307	46	51	63	71	76	454	17	52	63	115	207
	有効求人倍率	0.59	0.87	0.82	0.60	0.41	0.42	1.50	7.18	2.38	1.97	1.08	0.91

(注) 1. 求人倍率は、求職者一人当たりの求人募集数を意味しています。

2. 職業の合計欄には、[管理的職業][農林漁業の職業]及び分類不能な職業が含まれています。

## ハローワーク求人・求職受理状況(時系列)

	常用					常用的パート				
	新規求人	新規求職	有効求人	有効求職	有効求人倍率	新規求人	新規求職	有効求人	有効求職	有効求人倍率
H30年8月	1,688	754	4,999	3,977	1.26	1,603	446	3,860	2,310	1.67
H30年9月	2,147	717	5,291	3,911	1.35	1,327	404	3,896	2,212	1.76
H30年10月	1,932	846	5,653	3,949	1.43	1,425	538	4,220	2,304	1.83
H30年11月	1,884	674	5,806	3,844	1.51	1,434	415	3,964	2,262	1.75
H30年12月	1,624	552	5,480	3,575	1.53	942	343	3,731	2,177	1.71
H31年1月	1,763	878	5,282	3,738	1.41	1,329	509	3,539	2,164	1.64
H31年2月	2,065	762	5,417	3,820	1.42	1,561	490	3,713	2,214	1.68
H31年3月	1,742	787	5,347	3,936	1.36	1,373	495	3,951	2,340	1.69
H31年4月	1,706	1,050	5,177	4,120	1.26	1,688	720	4,204	2,588	1.62
R1年5月	1,771	807	5,071	4,177	1.21	1,457	570	4,250	2,660	1.60
R1年6月	1,660	695	4,938	4,034	1.22	1,226	471	4,113	2,633	1.56
R1年7月	2,390	794	5,678	4,011	1.42	1,538	523	4,018	2,604	1.54
R1年8月	1,919	713	5,815	4,013	1.45	1,633	414	4,236	2,518	1.68

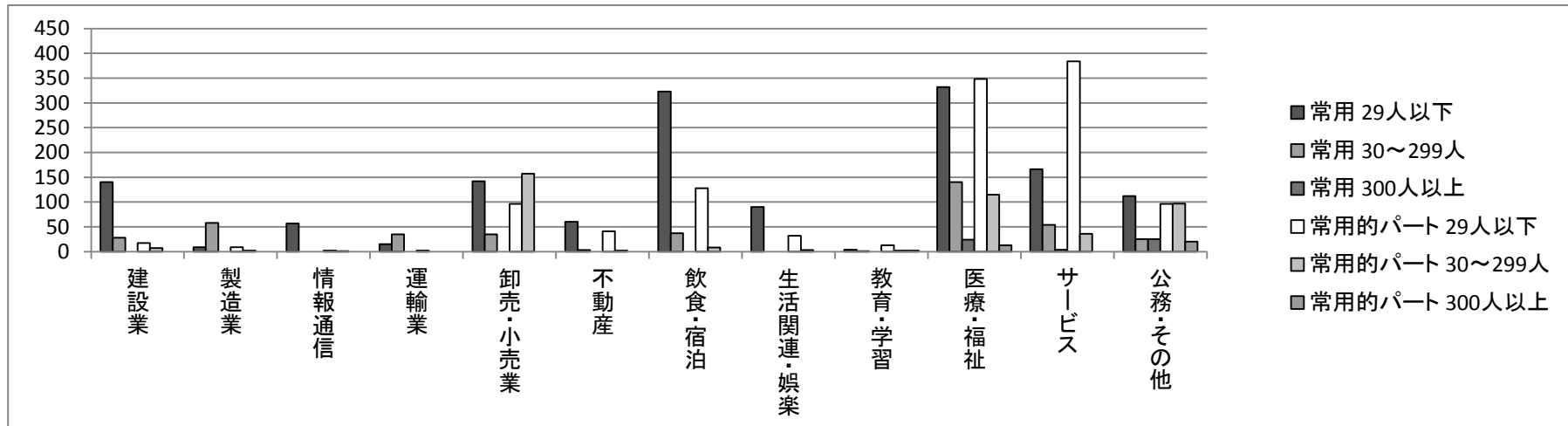


# 産業別・事業所規模別新規求人の受理状況

R1年8月

ハローワーク浦和

	常用				常用的パート			
	29人以下	30～299人	300人以上	事業所規模計	29人以下	30～299人	300人以上	事業所規模計
建設業	140	28	0	168	17	7	0	24
製造業	9	58	0	67	9	2	0	11
情報通信	57	0	0	57	2	1	0	3
運輸業	15	35	0	50	2	0	0	2
卸売・小売業	142	35	0	177	96	157	0	253
不動産	60	3	0	63	41	2	0	43
飲食・宿泊	323	37	0	360	128	8	0	136
生活関連・娯楽	90	0	0	90	32	3	0	35
教育・学習	4	1	0	5	13	2	2	17
医療・福祉	332	140	24	496	348	115	13	476
サービス	166	54	4	224	384	36	0	420
公務・その他	112	25	25	162	96	97	20	213
産業計	1450	416	53	1,919	1168	430	35	1,633



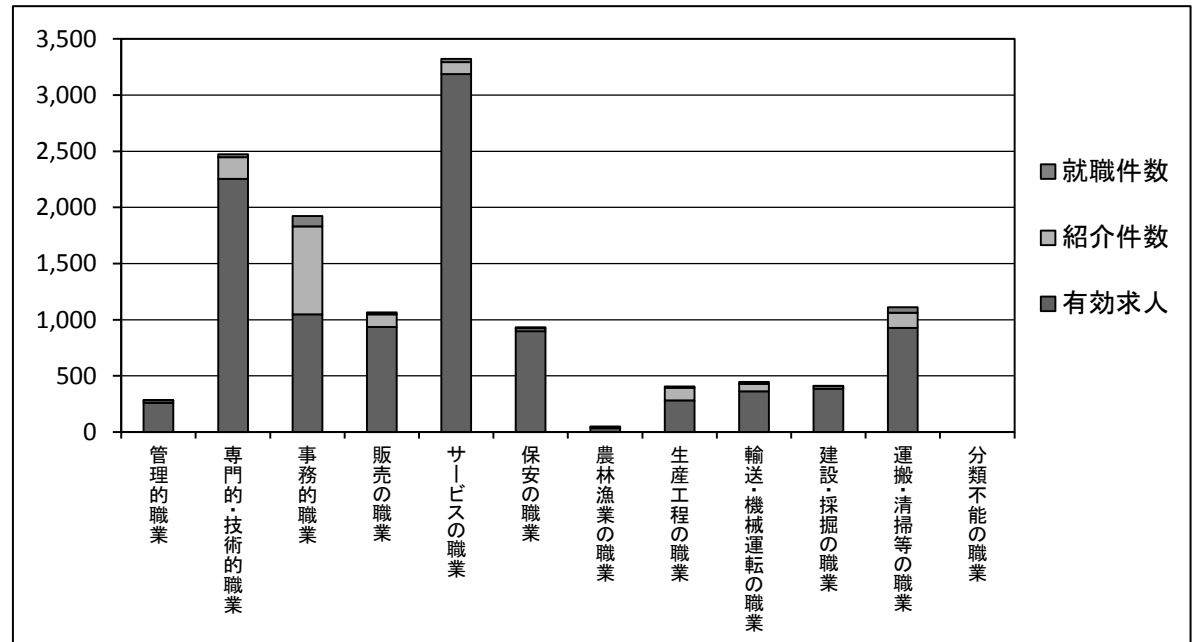
# 職種・年齢別の紹介・就職状況

R1年8月

ハローワーク浦和

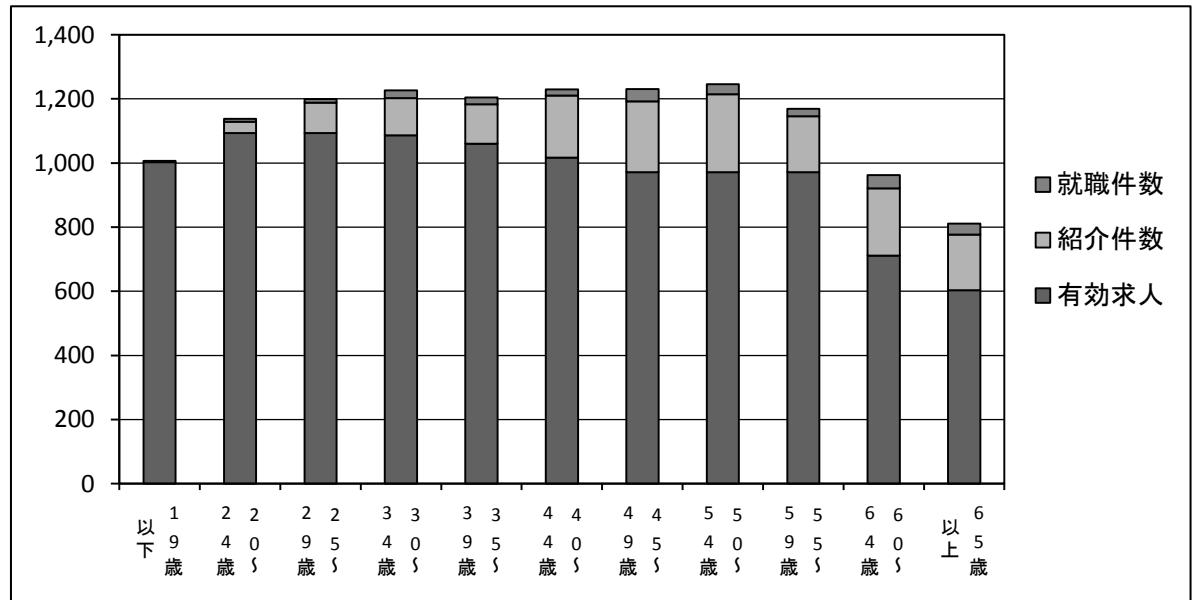
## [ 職種別 ]

	有効求人	紹介件数	就職件数
管理的職業	259	23	1
専門的・技術的職業	2,255	192	25
事務的職業	1,047	785	92
販売の職業	937	112	15
サービスの職業	3,186	108	29
保安の職業	899	25	9
農林漁業の職業	36	9	5
生産工程の職業	281	114	12
輸送・機械運転の職業	364	65	16
建設・採掘の職業	387	22	4
運搬・清掃等の職業	928	135	47
分類不能の職業	0	0	0
<b>職業計</b>	<b>10,579</b>	<b>1,590</b>	<b>255</b>



## [ 年齢別 ]

	有効求人	紹介件数	就職件数
19歳以下	1,003	4	0
20～24歳	1,093	36	9
25～29歳	1,093	95	11
30～34歳	1,086	116	25
35～39歳	1,060	123	21
40～44歳	1,017	193	20
45～49歳	971	221	39
50～54歳	971	243	32
55～59歳	971	175	23
60～64歳	711	210	41
65歳以上	603	174	34
<b>年齢計</b>	<b>10,579</b>	<b>1,590</b>	<b>255</b>





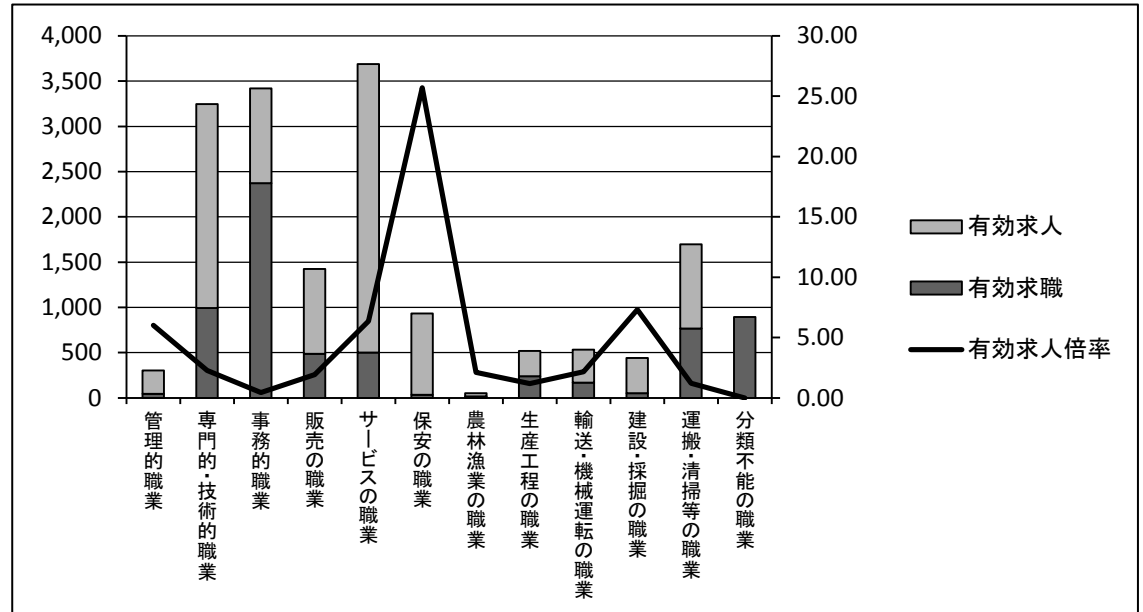
# 職種・年齢別の求人・求職状況

R1年8月

ハローワーク浦和

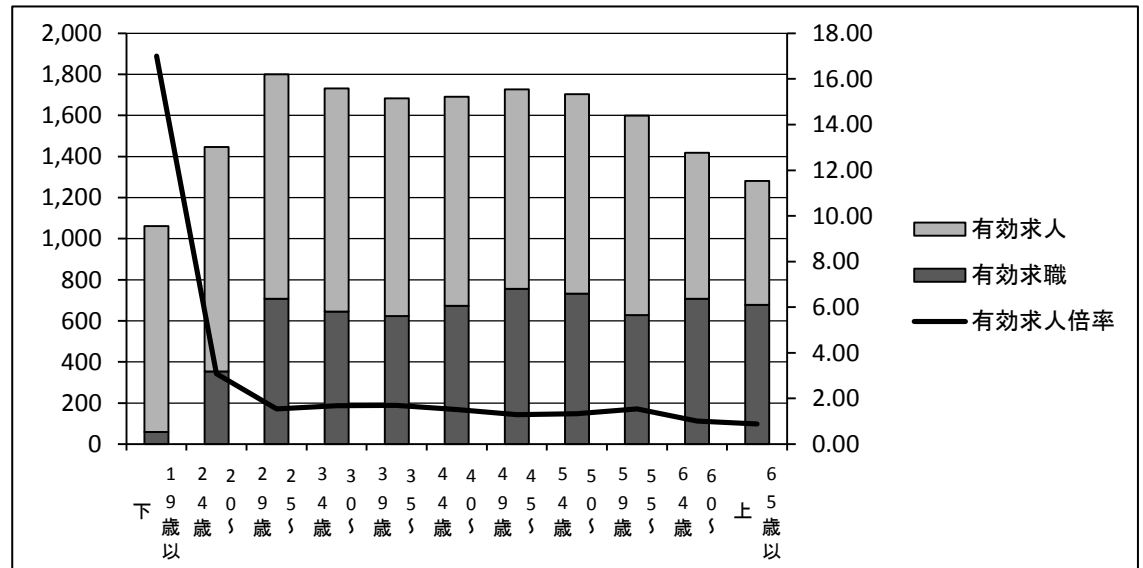
## [ 職種別 ]

	有効求職	有効求人	有効求人倍率
管理的職業	43	259	6.02
専門的・技術的職業	992	2,255	2.27
事務的職業	2,371	1,047	0.44
販売の職業	486	937	1.93
サービスの職業	501	3,186	6.36
保安の職業	35	899	25.69
農林漁業の職業	17	36	2.12
生産工程の職業	239	281	1.18
輸送・機械運転の職業	168	364	2.17
建設・採掘の職業	53	387	7.30
運搬・清掃等の職業	767	928	1.21
分類不能の職業	893	0	0.00
<b>職業計</b>	<b>6,565</b>	<b>10,579</b>	<b>1.61</b>



## [ 年齢別 ]

	有効求職	有効求人	有効求人倍率
19歳以下	59	1,003	17.00
20～24歳	354	1,093	3.09
25～29歳	708	1,093	1.54
30～34歳	645	1,086	1.68
35～39歳	623	1,060	1.70
40～44歳	674	1,017	1.51
45～49歳	756	971	1.28
50～54歳	733	971	1.32
55～59歳	628	971	1.55
60～64歳	707	711	1.01
65歳以上	678	603	0.89
<b>年齢計</b>	<b>6,565</b>	<b>10,579</b>	<b>1.61</b>



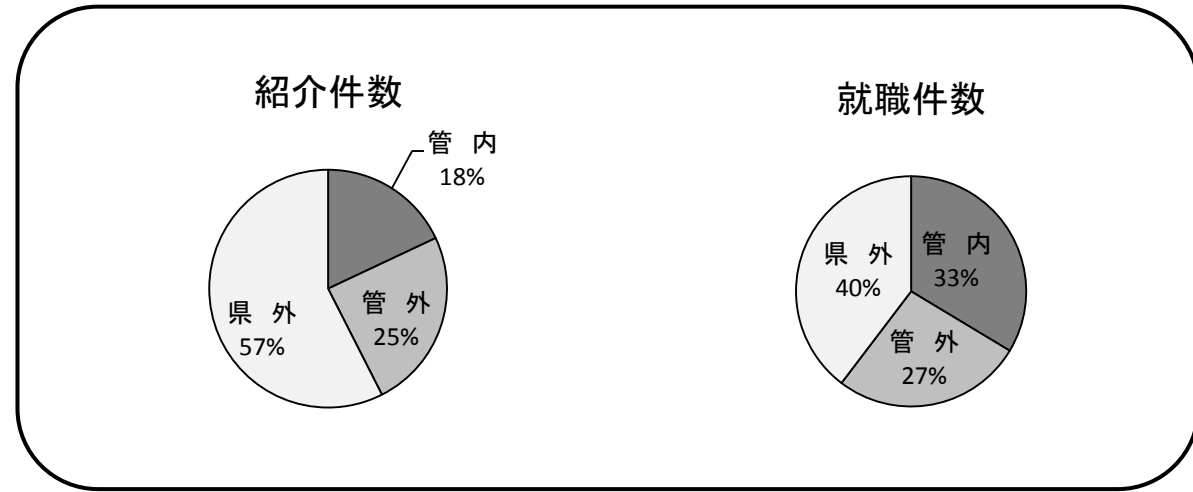
## 地域別の紹介・就職状況

R1年8月

ハローワーク浦和

### [ 常用 ]

	紹介件数	就職件数
管内	166	39
管外	226	31
県外	530	46
管内外計	<b>922</b>	<b>116</b>



### [ 常用的パート ]

	紹介件数	就職件数
管内	281	66
管外	119	26
県外	160	26
管内外計	<b>560</b>	<b>118</b>

