

令和 元年 7 月分

## 職業紹介業務取扱状況

### 〈毎月作成分〉

- ハローワーク管内指標（時系列）
- 求人・求職対照処理表（職種別）
- ハローワークの新規求人・求職受理時の賃金情報（職種別）
- 求人・求職のバランスシート（年齢・職種別）
- ハローワークの求人・求職状況（時系列） \*グラフ情報
- 産業別・事業所規模別求人の受理状況 \*グラフ情報
- 職種・年齢別の紹介・就職状況 \*グラフ情報
- 職種・年齢別の求人・求職状況 \*グラフ情報
- 地域別の紹介・就職状況（管内・管外・県外） \*グラフ情報

### 〈四半期作成分〉 \*6・9・12・3月分発行時掲載

- 中途採用賃金情報（職種・産業・年齢別・浦和管内平均）
- 中途採用賃金情報（職種・産業・年齢別・埼玉全県平均）

### 〈年1回作成分〉 \*4月分発行時（速報値）、5月分発行時（確定値）掲載

- 新規学校卒業者（職種別）初任給の平均賃金情報

発行 令和 元年 8 月 30 日

ハローワーク浦和

# ハローワーク浦和 管内指標

ハローワーク浦和

	常用								常用的パート							
	新規求職	新規求人	有効求職	有効求人	新規求人倍率	有効求人倍率	紹介件数	就職件数	新規求職	新規求人	有効求職	有効求人	新規求人倍率	有効求人倍率	紹介件数	就職件数
H26年度	18,172	22,285	83,385	61,524	1.23	0.74	27,987	3,589	12,083	10,082	56,255	29,015	0.83	0.52	17,406	1,687
H27年度	17,193	26,995	79,715	74,741	1.57	0.94	25,511	3,624	11,000	11,732	52,580	33,763	1.07	0.64	15,359	1,586
H28年度	16,401	33,154	76,257	93,471	2.02	1.23	23,923	3,474	10,267	14,150	48,763	41,037	1.38	0.84	13,921	1,407
H29年度	15,672	35,856	74,654	102,559	2.29	1.37	20,594	3,174	9,409	15,085	46,085	44,136	1.60	0.96	11,567	1,254
H30年度	15,353	37,808	75,164	109,214	2.46	1.45	18,057	2,961	9,218	16,262	45,954	48,185	1.76	1.05	9,446	1,125
H30年7月	774	1,594	3,977	5,043	2.06	1.27	972	127	399	1,105	2,392	3,876	2.77	1.62	504	145
H30年8月	754	1,688	3,977	4,999	2.24	1.26	958	124	446	1,603	2,310	3,860	3.59	1.67	442	134
H30年9月	717	2,147	3,911	5,291	2.99	1.35	974	121	404	1,327	2,212	3,896	3.28	1.76	491	111
H30年10月	846	1,932	3,949	5,653	2.28	1.43	992	121	538	1,425	2,304	4,220	2.65	1.83	515	133
H30年11月	674	1,884	3,844	5,806	2.80	1.51	793	117	415	1,434	2,262	3,964	3.46	1.75	474	115
H30年12月	552	1,624	3,575	5,480	2.94	1.53	576	84	343	942	2,177	3,731	2.75	1.71	317	117
H31年1月	878	1,763	3,738	5,282	2.01	1.41	1,047	79	509	1,329	2,164	3,539	2.61	1.64	474	104
H31年2月	762	2,065	3,820	5,417	2.71	1.42	1,192	108	490	1,561	2,214	3,713	3.19	1.68	749	121
H31年3月	787	1,742	3,936	5,347	2.21	1.36	1,076	137	495	1,373	2,340	3,951	2.77	1.69	701	148
H31年4月	1,050	1,706	4,120	5,177	1.62	1.26	1,038	124	720	1,688	2,588	4,204	2.34	1.62	547	151
R1年5月	807	1,771	4,177	5,071	2.19	1.21	1,087	139	570	1,457	2,660	4,250	2.56	1.60	556	128
R1年6月	695	1,660	4,034	4,938	2.39	1.22	929	143	471	1,226	2,633	4,113	2.60	1.56	525	125
R1年7月	794	2,390	4,011	5,678	3.01	1.42	957	128	523	1,538	2,604	4,018	2.94	1.54	500	124

求人・求職対照処理表

R1年7月

ハローワーク浦和

	常用				常用的パートタイム			
	有効求職	有効求人	新規求職	新規求人	有効求職	有効求人	新規求職	新規求人
<b>職業計</b>	<b>4,011</b>	<b>5,678</b>	<b>794</b>	<b>2,390</b>	<b>2,604</b>	<b>4,018</b>	<b>523</b>	<b>1,538</b>
<b>管理的職業</b>	<b>40</b>	<b>245</b>	<b>8</b>	<b>226</b>	<b>6</b>	<b>0</b>	<b>0</b>	<b>0</b>
<b>専門的・技術的職業</b>	<b>714</b>	<b>1,250</b>	<b>142</b>	<b>427</b>	<b>284</b>	<b>710</b>	<b>52</b>	<b>307</b>
開発技術者	34	30	5	5	6	0	2	0
製造技術者	64	22	17	7	10	0	3	0
建築・土木技術者等	37	143	7	36	11	6	2	1
情報処理・通信技術者	142	73	23	35	10	1	3	0
その他の技術者	3	9	1	2	2	0	0	0
医師、薬剤師等	13	11	1	2	19	4	3	1
保健師、助産師等	66	134	19	38	57	123	13	45
医療技術者	27	94	6	28	19	91	2	43
その他の保健医療	20	238	1	68	11	33	1	17
社会福祉の専門的職業	99	426	19	172	69	371	8	145
美術家、デザイナー等	84	4	22	3	10	3	1	0
その他の専門的職業	125	66	21	31	60	78	14	55
<b>事務的職業</b>	<b>1,489</b>	<b>369</b>	<b>262</b>	<b>180</b>	<b>894</b>	<b>513</b>	<b>181</b>	<b>213</b>
一般事務員	1,210	269	211	147	796	400	158	177
会計事務員	111	42	16	16	32	22	9	11
生産関連事務員	25	21	8	3	9	10	1	4
営業・販売関連事務員	119	33	23	10	38	65	9	19
外勤事務員	1	0	0	0	0	0	0	0
運輸・郵便事務	1	4	0	4	2	5	1	2
事務用機器操作の職業	22	0	4	0	17	11	3	0
<b>販売の職業</b>	<b>324</b>	<b>492</b>	<b>71</b>	<b>164</b>	<b>149</b>	<b>256</b>	<b>30</b>	<b>94</b>
商品販売の職業	98	179	21	35	119	211	26	54
販売類似の職業	4	13	0	10	2	0	1	0
営業の職業	222	300	50	119	28	45	3	40
<b>サービスの職業</b>	<b>247</b>	<b>1,898</b>	<b>60</b>	<b>829</b>	<b>217</b>	<b>1,219</b>	<b>60</b>	<b>439</b>
家庭生活支援サービス	0	1	0	0	4	14	2	5
介護サービスの職業	74	448	15	141	48	556	9	210
保健医療サービス	14	47	3	21	9	58	2	40
生活衛生サービス	19	146	3	13	15	54	4	21
飲食物調理の職業	57	1,086	15	619	55	358	15	99
接客・給仕の職業	40	113	9	12	38	72	13	20
居住施設・ビルの管理	22	9	7	0	27	10	9	6
その他のサービス	21	48	8	23	21	97	6	38
<b>保安の職業</b>	<b>26</b>	<b>369</b>	<b>9</b>	<b>195</b>	<b>12</b>	<b>515</b>	<b>5</b>	<b>158</b>
<b>農林漁業の職業</b>	<b>11</b>	<b>14</b>	<b>5</b>	<b>3</b>	<b>6</b>	<b>5</b>	<b>3</b>	<b>2</b>
<b>生産工程の職業</b>	<b>179</b>	<b>232</b>	<b>43</b>	<b>80</b>	<b>62</b>	<b>41</b>	<b>12</b>	<b>14</b>
生産設備(金属)	1	1	1	1	0	0	0	0
生産設備(金属除く)	6	7	0	0	1	0	1	0
生産設備(機械)	0	0	0	0	1	0	0	0
金属材料製造等	24	57	3	27	5	7	2	5
製品製造・加工処理	71	40	19	14	31	14	7	0
機械組立の職業	18	7	4	3	6	1	0	0
機械整備・修理の職業	20	99	3	30	2	6	0	2
製品検査(金属)	2	0	0	0	0	1	0	0
製品検査(金属除く)	2	0	1	0	0	0	0	0
機械検査の職業	0	2	0	0	1	4	0	0
生産関連・生産類似	35	19	12	5	15	8	2	7
<b>輸送・機械運転の職業</b>	<b>119</b>	<b>224</b>	<b>32</b>	<b>92</b>	<b>44</b>	<b>92</b>	<b>6</b>	<b>31</b>
鉄道運転の職業	0	0	0	0	0	0	0	0
自動車運転の職業	78	150	26	66	34	76	5	26
船舶・航空機運転	0	0	0	0	1	0	1	0
その他の輸送の職業	12	12	3	11	4	6	0	1
定置・建設機械運転	29	62	3	15	5	10	0	4
<b>建設・採掘の職業</b>	<b>44</b>	<b>376</b>	<b>9</b>	<b>136</b>	<b>8</b>	<b>22</b>	<b>2</b>	<b>12</b>
建設躯体工事の職業	7	102	1	26	1	0	1	0
建設の職業	19	113	6	35	3	13	1	8
電気工事の職業	12	84	2	47	2	3	0	0
土木の職業	6	77	0	28	2	6	0	4
採掘の職業	0	0	0	0	0	0	0	0
<b>運搬・清掃等の職業</b>	<b>308</b>	<b>209</b>	<b>50</b>	<b>58</b>	<b>467</b>	<b>645</b>	<b>75</b>	<b>268</b>
運搬の職業	85	100	20	25	29	69	6	25
清掃の職業	37	75	5	16	100	368	24	149
包装の職業	3	0	1	0	7	12	0	3
その他の運搬等の職業	183	34	24	17	331	196	45	91
<b>分類不能の職業</b>	<b>510</b>	<b>0</b>	<b>103</b>	<b>0</b>	<b>455</b>	<b>0</b>	<b>97</b>	<b>0</b>
<b>(IT関連計)</b>	<b>286</b>	<b>130</b>	<b>63</b>	<b>51</b>	<b>48</b>	<b>17</b>	<b>9</b>	<b>4</b>
(IT技術関連小計)	184	108	35	39	13	1	5	0
(IT操作関連小計)	100	8	28	3	34	16	4	4
(IT製造関連小計)	2	14	0	9	1	0	0	0
<b>(福祉関連計)</b>	<b>200</b>	<b>812</b>	<b>46</b>	<b>263</b>	<b>140</b>	<b>850</b>	<b>29</b>	<b>322</b>
(介護関連小計)	122	607	25	204	75	664	15	250
(その他小計)	78	205	21	59	65	186	14	72

# ハローワークの新規求人・求職受理時の賃金情報

R1年7月

ハローワーク浦和

	常用			常用的パート		
	求人賃金		求職賃金	求人賃金		求職賃金
	上限	下限		上限	下限	
<b>職業計</b>	<b>277,144</b>	<b>212,866</b>	<b>246,698</b>	<b>1,210</b>	<b>1,071</b>	<b>1,208</b>
<b>管理的職業</b>	<b>450,822</b>	<b>379,692</b>	<b>293,750</b>	-	-	-
<b>専門的・技術的職業</b>	<b>280,294</b>	<b>216,255</b>	<b>270,956</b>	<b>1,464</b>	<b>1,274</b>	<b>1,598</b>
開発技術者	315,250	191,000	385,000	-	-	1,500
製造技術者	334,267	275,000	276,471	-	-	1,050
建築・土木技術者等	356,953	228,737	355,714	1,090	1,000	2,250
情報処理・通信技術者	355,873	214,519	286,818	-	-	1,500
その他の技術者	300,000	220,000	250,000	-	-	-
医師、薬剤師等	325,235	239,300	250,000	2,200	2,000	2,167
保健師、助産師等	304,613	258,188	280,526	1,786	1,615	1,533
医療技術者	273,623	253,623	233,333	1,764	1,660	1,500
その他の保健医療	259,271	190,364	200,000	1,303	990	3,000
社会福祉の専門的職業	252,746	212,389	202,941	1,230	1,090	1,125
美術家、デザイナー等	250,167	195,500	245,909	-	-	1,200
その他の専門的職業	269,794	215,989	290,526	1,677	1,216	1,775
<b>事務的職業</b>	<b>247,879</b>	<b>193,328</b>	<b>225,238</b>	<b>1,070</b>	<b>990</b>	<b>1,013</b>
一般事務員	236,618	190,169	223,333	1,059	991	998
会計事務員	336,000	208,977	260,000	1,300	1,019	1,172
生産関連事務員	318,333	219,667	258,750	950	915	1,500
営業・販売関連事務員	223,150	184,400	213,333	1,024	979	979
外勤事務員	-	-	-	-	-	-
運輸・郵便事務	284,668	232,168	-	1,150	1,000	900
事務用機器操作の職業	-	-	187,500	-	-	1,300
<b>販売の職業</b>	<b>281,440</b>	<b>208,425</b>	<b>282,899</b>	<b>1,152</b>	<b>1,033</b>	<b>1,033</b>
商品販売の職業	217,181	187,612	218,500	1,078	1,069	1,032
販売類似の職業	345,200	202,749	-	-	-	950
営業の職業	301,965	219,261	309,184	1,221	1,000	1,067
<b>サービスの職業</b>	<b>263,913</b>	<b>204,215</b>	<b>209,107</b>	<b>1,224</b>	<b>1,049</b>	<b>966</b>
家庭生活支援サービス	-	-	-	1,100	1,100	950
介護サービスの職業	221,254	197,360	195,833	1,467	1,204	1,000
保健医療サービス	234,776	185,838	200,000	1,133	988	950
生活衛生サービス	259,693	192,290	216,667	1,272	1,044	1,100
飲食物調理の職業	279,635	209,588	231,429	1,018	932	960
接客・給仕の職業	238,870	167,836	196,667	1,057	932	921
居住施設・ビルの管理	-	-	214,286	967	950	956
その他のサービス	219,559	176,400	200,000	1,151	938	967
<b>保安の職業</b>	<b>228,536</b>	<b>182,951</b>	<b>236,250</b>	<b>1,247</b>	<b>1,045</b>	<b>1,160</b>
<b>農林漁業の職業</b>	<b>400,000</b>	<b>270,000</b>	<b>196,000</b>	<b>1,000</b>	<b>898</b>	<b>983</b>
<b>生産工程の職業</b>	<b>310,084</b>	<b>208,290</b>	<b>217,619</b>	<b>1,556</b>	<b>1,175</b>	<b>968</b>
生産設備(金属)	326,000	184,000	180,000	-	-	-
生産設備(金属除く)	-	-	-	-	-	900
生産設備(機械)	-	-	-	-	-	-
金属材料製造等	326,220	212,509	216,667	1,850	1,350	1,100
製品製造・加工処理	281,833	191,917	210,556	-	-	936
機械組立の職業	327,308	199,712	252,500	-	-	-
機械整備・修理の職業	286,418	208,594	193,333	1,075	1,000	-
製品検査(金属)	-	-	-	-	-	-
製品検査(金属除く)	-	-	200,000	-	-	-
機械検査の職業	-	-	-	-	-	-
生産関連・生産類似	376,333	225,000	227,500	1,650	1,175	1,000
<b>輸送・機械運転の職業</b>	<b>256,477</b>	<b>207,613</b>	<b>275,806</b>	<b>1,105</b>	<b>1,050</b>	<b>1,067</b>
鉄道運転の職業	-	-	-	-	-	-
自動車運転の職業	251,147	203,039	293,200	1,087	1,017	1,080
船舶・航空機運転	-	-	-	-	-	1,000
その他の輸送の職業	251,000	207,667	190,000	1,400	1,400	-
定置・建設機械運転	279,850	225,888	216,667	1,100	1,100	-
<b>建設・探掘の職業</b>	<b>366,153</b>	<b>232,902</b>	<b>254,444</b>	<b>1,636</b>	<b>1,236</b>	<b>845</b>
建設躯体工事の職業	375,730	244,710	100,000	-	-	845
建設の職業	365,559	229,912	276,667	2,100	1,433	-
電気工事の職業	355,344	219,638	265,000	-	-	-
土木の職業	380,700	257,067	-	940	940	-
探掘の職業	-	-	-	-	-	-
<b>運搬・清掃等の職業</b>	<b>223,672</b>	<b>191,189</b>	<b>222,381</b>	<b>998</b>	<b>958</b>	<b>945</b>
運搬の職業	258,614	201,941	216,316	1,137	982	970
清掃の職業	192,753	178,214	210,000	975	961	931
包装の職業	-	-	200,000	1,200	950	-
その他の運搬等の職業	232,418	198,380	231,579	1,001	946	949
<b>分類不能の職業</b>	<b>-</b>	<b>-</b>	<b>279,444</b>	<b>-</b>	<b>-</b>	<b>1,865</b>
<b>(IT関連計)</b>	<b>346,627</b>	<b>218,959</b>	<b>274,839</b>	<b>1,367</b>	<b>1,067</b>	<b>1,343</b>
(IT技術関連小計)	354,590	220,550	309,412	-	-	1,500
(IT操作関連小計)	375,250	210,750	232,857	1,367	1,067	1,225
(IT製造関連小計)	297,269	213,737	-	-	-	-
<b>(福祉関連計)</b>	<b>255,443</b>	<b>219,798</b>	<b>234,878</b>	<b>1,523</b>	<b>1,321</b>	<b>1,263</b>
(介護関連小計)	241,046	206,493	195,000	1,403	1,178	1,014
(その他小計)	297,194	258,383	272,857	1,830	1,688	1,531

# 求人・求職 [年齢・職種別] バランスシート

R1年7月

ハローワーク浦和

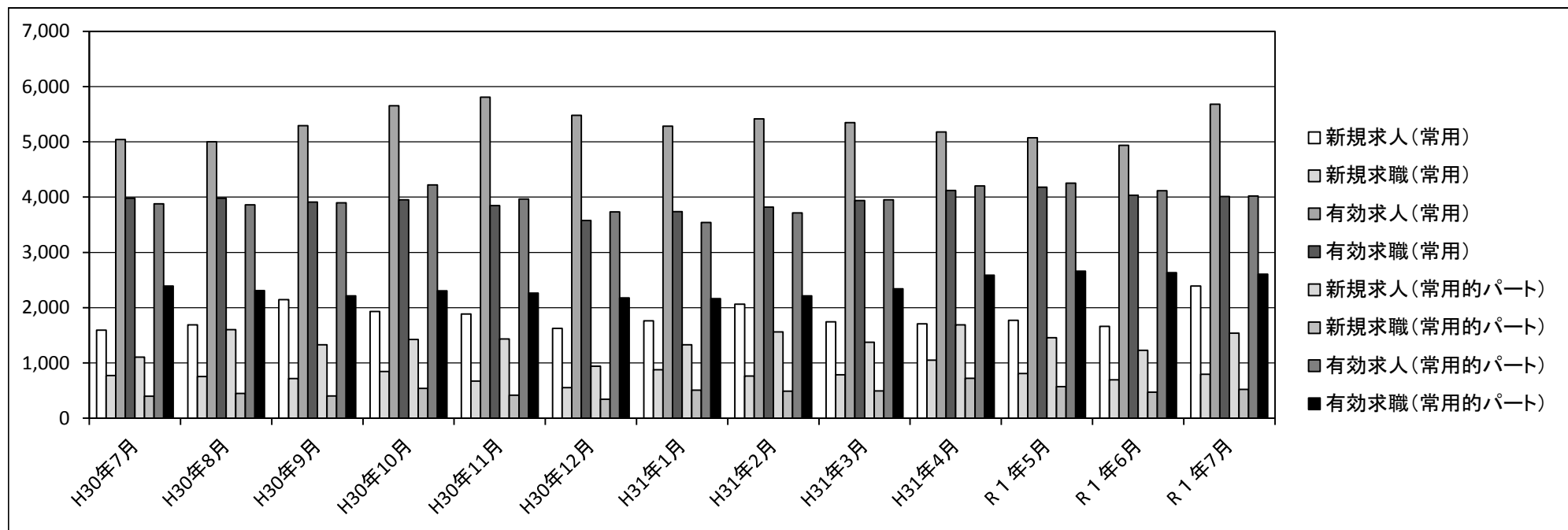
		常用						常用的パート					
		合計	～24歳	25～34歳	35～44歳	45～54歳	55歳～	合計	～24歳	25～34歳	35～44歳	45～54歳	55歳～
合計	有効求人	5,678	1,225	1,265	1,171	1,041	976	4,018	701	741	741	741	1,094
	有効求職	4,011	315	988	830	892	986	2,604	84	366	452	576	1,126
	有効求人倍率	1.42	3.89	1.28	1.41	1.17	0.99	1.54	8.35	2.02	1.64	1.29	0.97
専門的・技術的職業	有効求人	1,250	271	272	255	239	213	710	131	131	131	131	186
	有効求職	714	44	200	168	134	168	284	4	57	52	58	113
	有効求人倍率	1.75	6.16	1.36	1.52	1.78	1.27	2.50	32.75	2.30	2.52	2.26	1.65
事務的職業	有効求人	369	89	90	74	62	54	513	94	94	94	94	137
	有効求職	1,489	94	404	320	353	318	894	18	131	180	242	323
	有効求人倍率	0.25	0.95	0.22	0.23	0.18	0.17	0.57	5.22	0.72	0.52	0.39	0.42
販売の職業	有効求人	492	125	126	104	79	58	256	47	47	47	47	68
	有効求職	324	21	72	64	70	97	149	8	15	18	24	84
	有効求人倍率	1.52	5.95	1.75	1.63	1.13	0.60	1.72	5.88	3.13	2.61	1.96	0.81
サービスの職業	有効求人	1,898	398	412	388	364	336	1,219	214	221	221	221	342
	有効求職	247	22	48	46	62	69	217	3	34	43	44	93
	有効求人倍率	7.68	18.09	8.58	8.43	5.87	4.87	5.62	71.33	6.50	5.14	5.02	3.68
保安の職業	有効求人	369	53	75	75	63	103	515	70	100	100	100	145
	有効求職	26	0	7	1	4	14	12	2	0	0	1	9
	有効求人倍率	14.19	-	10.71	75.00	15.75	7.36	42.92	35.00	-	-	100.00	16.11
生産工程・労務の職業	有効求人	232	53	53	48	45	33	41	8	7	7	7	12
	有効求職	179	17	37	45	42	38	62	2	12	9	16	23
	有効求人倍率	1.30	3.12	1.43	1.07	1.07	0.87	0.66	4.00	0.58	0.78	0.44	0.52
輸送・機械運転の職業	有効求人	224	46	47	47	41	43	92	17	17	17	17	24
	有効求職	119	2	8	24	37	48	44	0	0	1	3	40
	有効求人倍率	1.88	23.00	5.88	1.96	1.11	0.90	2.09	-	-	17.00	5.67	0.60
建設・採掘の職業	有効求人	376	86	86	80	58	66	22	4	4	4	4	6
	有効求職	44	3	11	6	10	14	8	0	0	1	2	5
	有効求人倍率	8.55	28.67	7.82	13.33	5.80	4.71	2.75	-	-	4.00	2.00	1.20
運搬・清掃等の職業	有効求人	209	46	47	44	34	38	645	116	117	117	117	178
	有効求職	308	41	48	66	69	84	467	20	53	70	110	214
	有効求人倍率	0.68	1.12	0.98	0.67	0.49	0.45	1.38	5.80	2.21	1.67	1.06	0.83

(注) 1. 求人倍率は、求職者一人当たりの求人募集数を意味しています。

2. 職業の合計欄には、[管理的職業][農林漁業の職業]及び分類不能な職業が含まれています。

## ハローワーク求人・求職受理状況(時系列)

	常用					常用的パート				
	新規求人	新規求職	有効求人	有効求職	有効求人倍率	新規求人	新規求職	有効求人	有効求職	有効求人倍率
H30年7月	1,594	774	5,043	3,977	1.27	1,105	399	3,876	2,392	1.62
H30年8月	1,688	754	4,999	3,977	1.26	1,603	446	3,860	2,310	1.67
H30年9月	2,147	717	5,291	3,911	1.35	1,327	404	3,896	2,212	1.76
H30年10月	1,932	846	5,653	3,949	1.43	1,425	538	4,220	2,304	1.83
H30年11月	1,884	674	5,806	3,844	1.51	1,434	415	3,964	2,262	1.75
H30年12月	1,624	552	5,480	3,575	1.53	942	343	3,731	2,177	1.71
H31年1月	1,763	878	5,282	3,738	1.41	1,329	509	3,539	2,164	1.64
H31年2月	2,065	762	5,417	3,820	1.42	1,561	490	3,713	2,214	1.68
H31年3月	1,742	787	5,347	3,936	1.36	1,373	495	3,951	2,340	1.69
H31年4月	1,706	1,050	5,177	4,120	1.26	1,688	720	4,204	2,588	1.62
R1年5月	1,771	807	5,071	4,177	1.21	1,457	570	4,250	2,660	1.60
R1年6月	1,660	695	4,938	4,034	1.22	1,226	471	4,113	2,633	1.56
R1年7月	2,390	794	5,678	4,011	1.42	1,538	523	4,018	2,604	1.54

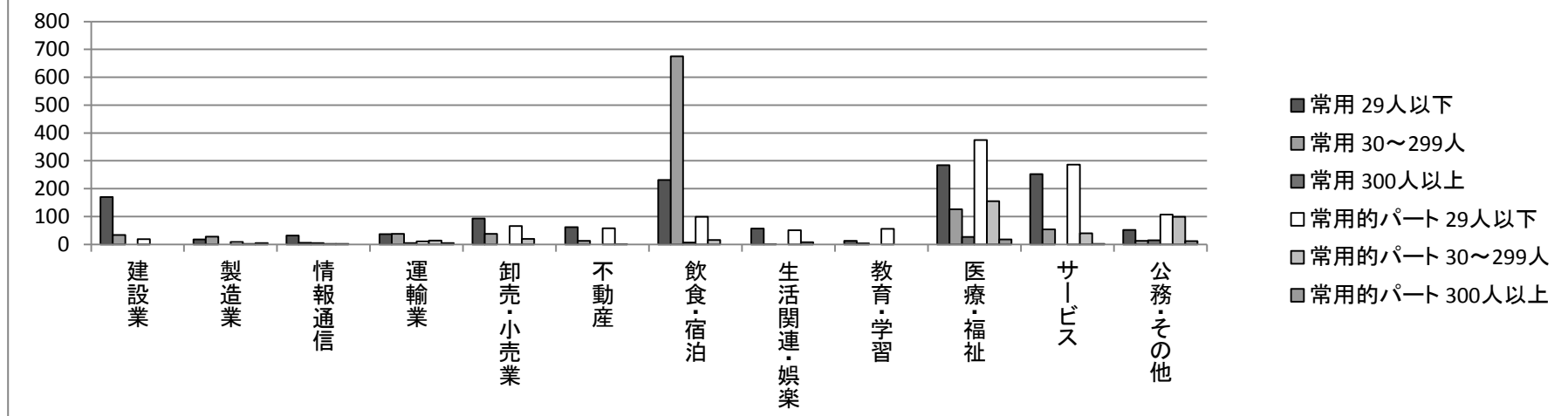


# 産業別・事業所規模別新規求人の受理状況

R1年7月

ハローワーク浦和

	常用				常用的パート			
	29人以下	30～299人	300人以上	事業所規模計	29人以下	30～299人	300人以上	事業所規模計
建設業	170	34	0	204	19	0	0	19
製造業	18	28	0	46	9	2	5	16
情報通信	32	6	5	43	2	2	0	4
運輸業	37	38	5	80	11	14	5	30
卸売・小売業	93	38	0	131	66	20	0	86
不動産	62	13	0	75	58	1	0	59
飲食・宿泊	231	675	7	913	99	16	0	115
生活関連・娯楽	57	1	0	58	51	8	0	59
教育・学習	13	4	0	17	56	0	0	56
医療・福祉	284	126	27	437	375	155	18	548
サービス	252	54	0	306	286	40	2	328
公務・その他	52	13	15	80	107	99	12	218
産業計	1301	1030	59	2,390	1139	357	42	1,538



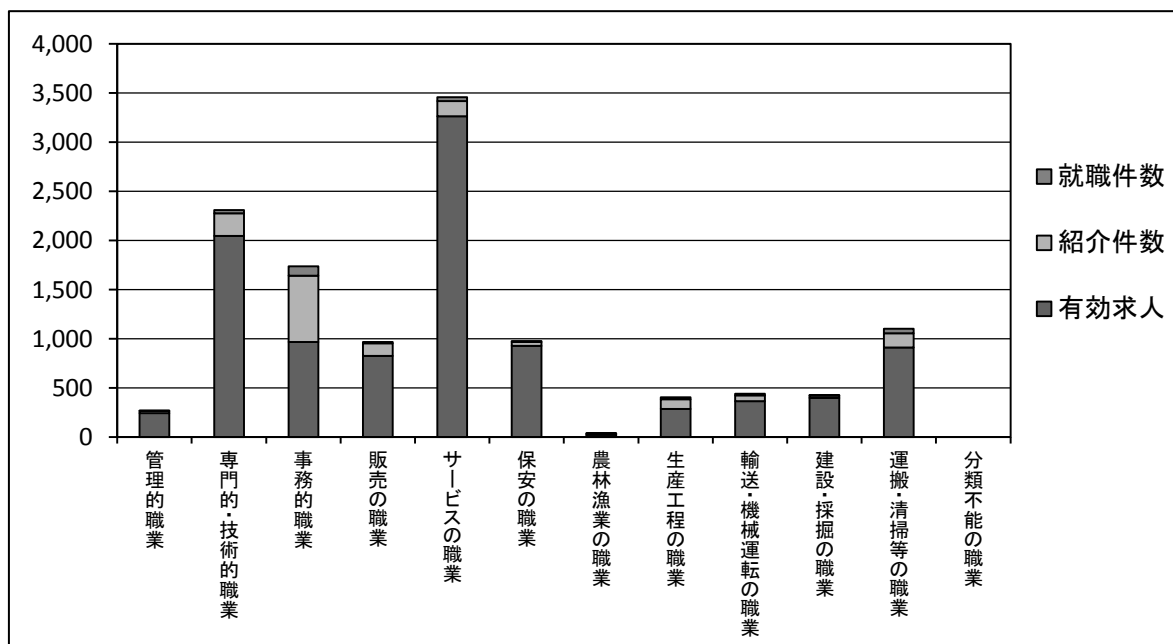
# 職種・年齢別の紹介・就職状況

R1年7月

ハローワーク浦和

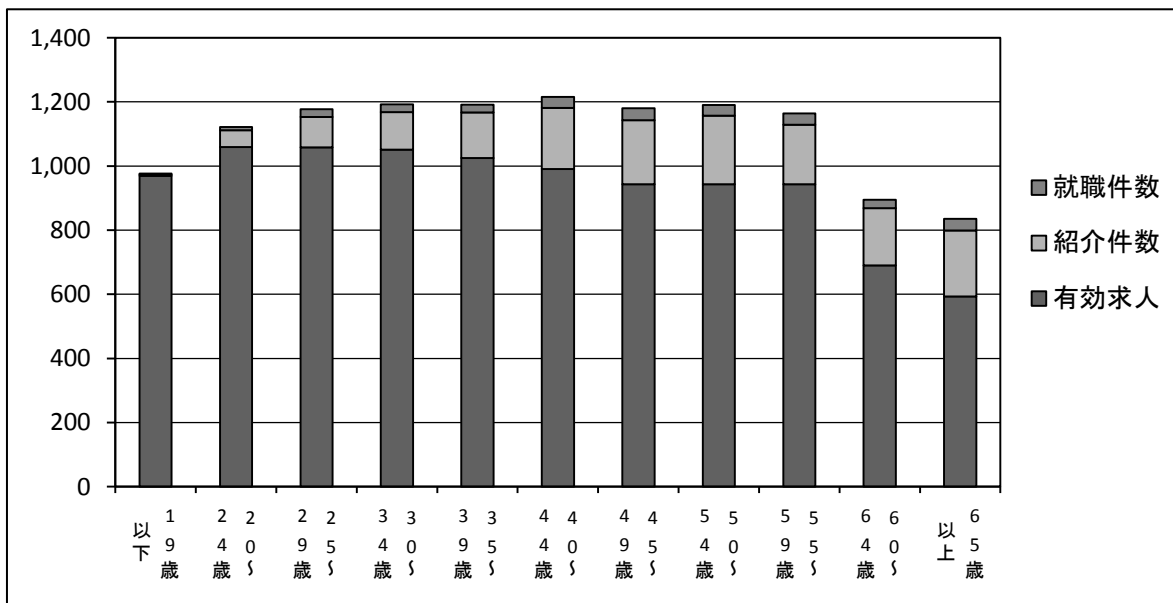
## [ 職種別 ]

	有効求人	紹介件数	就職件数
管理的職業	245	23	2
専門的・技術的職業	2,047	229	34
事務的職業	969	673	94
販売の職業	826	128	15
サービスの職業	3,265	153	41
保安の職業	929	38	11
農林漁業の職業	22	14	5
生産工程の職業	285	99	20
輸送・機械運転の職業	366	60	16
建設・採掘の職業	398	25	5
運搬・清掃等の職業	913	144	44
分類不能の職業	0	0	0
<b>職業計</b>	<b>10,265</b>	<b>1,586</b>	<b>287</b>



## [ 年齢別 ]

	有効求人	紹介件数	就職件数
19歳以下	969	4	3
20～24歳	1,059	53	10
25～29歳	1,058	95	24
30～34歳	1,051	117	24
35～39歳	1,025	142	24
40～44歳	991	190	35
45～49歳	943	200	37
50～54歳	943	214	33
55～59歳	943	186	35
60～64歳	690	179	26
65歳以上	593	206	36
<b>年齢計</b>	<b>10,265</b>	<b>1,586</b>	<b>287</b>





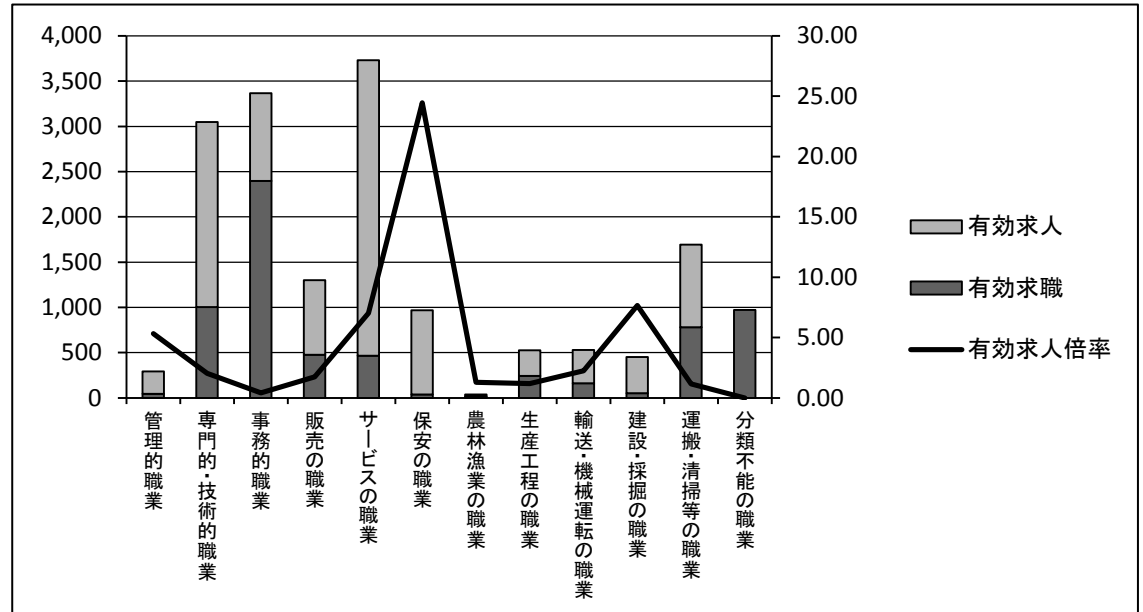
# 職種・年齢別の求人・求職状況

R1年7月

ハローワーク浦和

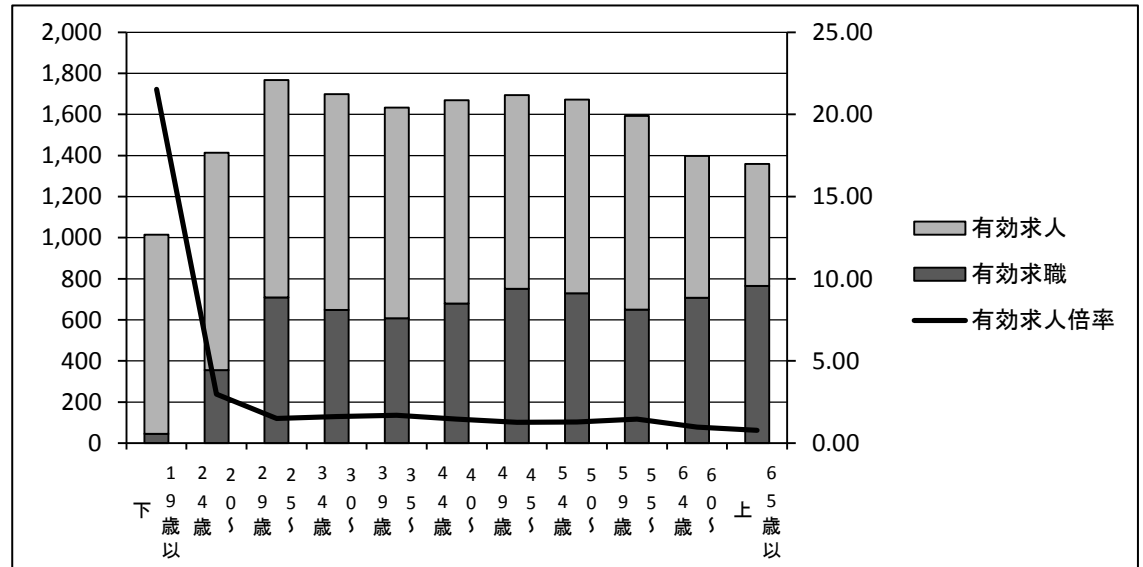
## [ 職種別 ]

	有効求職	有効求人	有効求人倍率
管理的職業	46	245	5.33
専門的・技術的職業	1,002	2,047	2.04
事務的職業	2,396	969	0.40
販売の職業	475	826	1.74
サービスの職業	465	3,265	7.02
保安の職業	38	929	24.45
農林漁業の職業	17	22	1.29
生産工程の職業	242	285	1.18
輸送・機械運転の職業	163	366	2.25
建設・採掘の職業	52	398	7.65
運搬・清掃等の職業	781	913	1.17
分類不能の職業	972	0	0.00
<b>職業計</b>	<b>6,649</b>	<b>10,265</b>	<b>1.54</b>



## [ 年齢別 ]

	有効求職	有効求人	有効求人倍率
19歳以下	45	969	21.53
20～24歳	355	1,059	2.98
25～29歳	709	1,058	1.49
30～34歳	648	1,051	1.62
35～39歳	608	1,025	1.69
40～44歳	679	991	1.46
45～49歳	751	943	1.26
50～54歳	730	943	1.29
55～59歳	650	943	1.45
60～64歳	708	690	0.97
65歳以上	766	593	0.77
<b>年齢計</b>	<b>6,649</b>	<b>10,265</b>	<b>1.54</b>



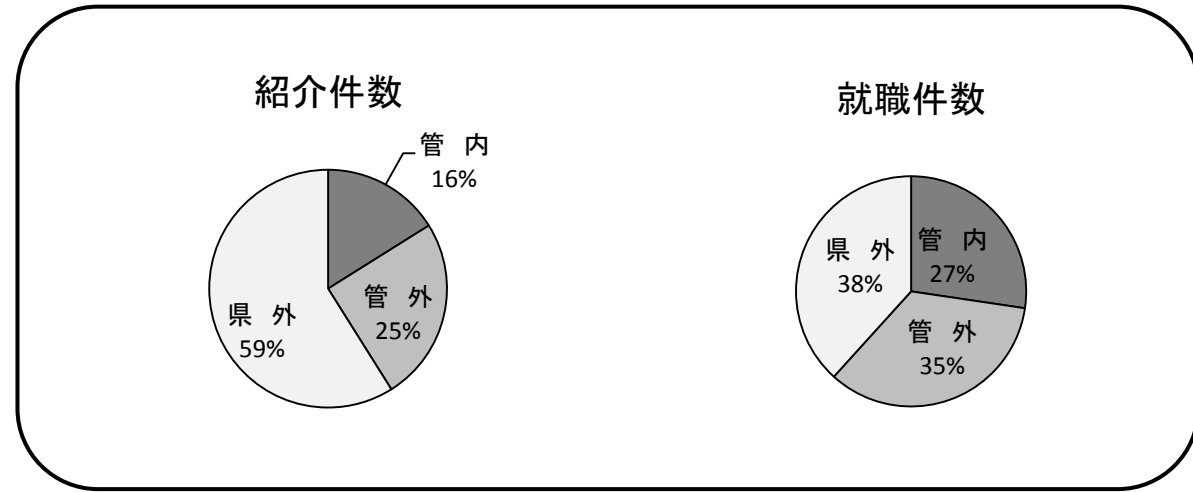
## 地域別の紹介・就職状況

R1年7月

ハローワーク浦和

### [ 常用 ]

	紹介件数	就職件数
管内	154	35
管外	239	44
県外	564	49
管内外計	<b>957</b>	<b>128</b>



### [ 常用的パート ]

	紹介件数	就職件数
管内	235	65
管外	118	27
県外	147	32
管内外計	<b>500</b>	<b>124</b>

