

# ハローワークちちぶ

## 労働市場 ニュース

令和元年5月分

### (秩父公共職業安定所)

〒369-1871 秩父市下影森1002-1

TEL 0494-22-3215

FAX 0494-24-6898

### (ジョブプラザちちぶ)

〒368-0046 秩父市宮側町1-7

秩父地域地場産業振興センター3階

TEL 0494-24-5222

### 《主な動き》

#### ☆秩父管内の状況

有効求人倍率(原数値)は、0.91倍と前月より0.08ポイント減少。

新規求人数は510人で、前月より9人減少した。有効求人数は1,557人で前月より142人の減少となった。

新規求職者数は408人で、前月より45人減少した。有効求職者数は1,715人で前月より4人の増加となった。

#### ☆埼玉の状況(※)

有効求人倍率は、1.51倍と前月より0.03ポイント上昇。

有効求人数は、前月に比べ2.7%増加した。

有効求職者数は、前月に比べ0.5%増加した。

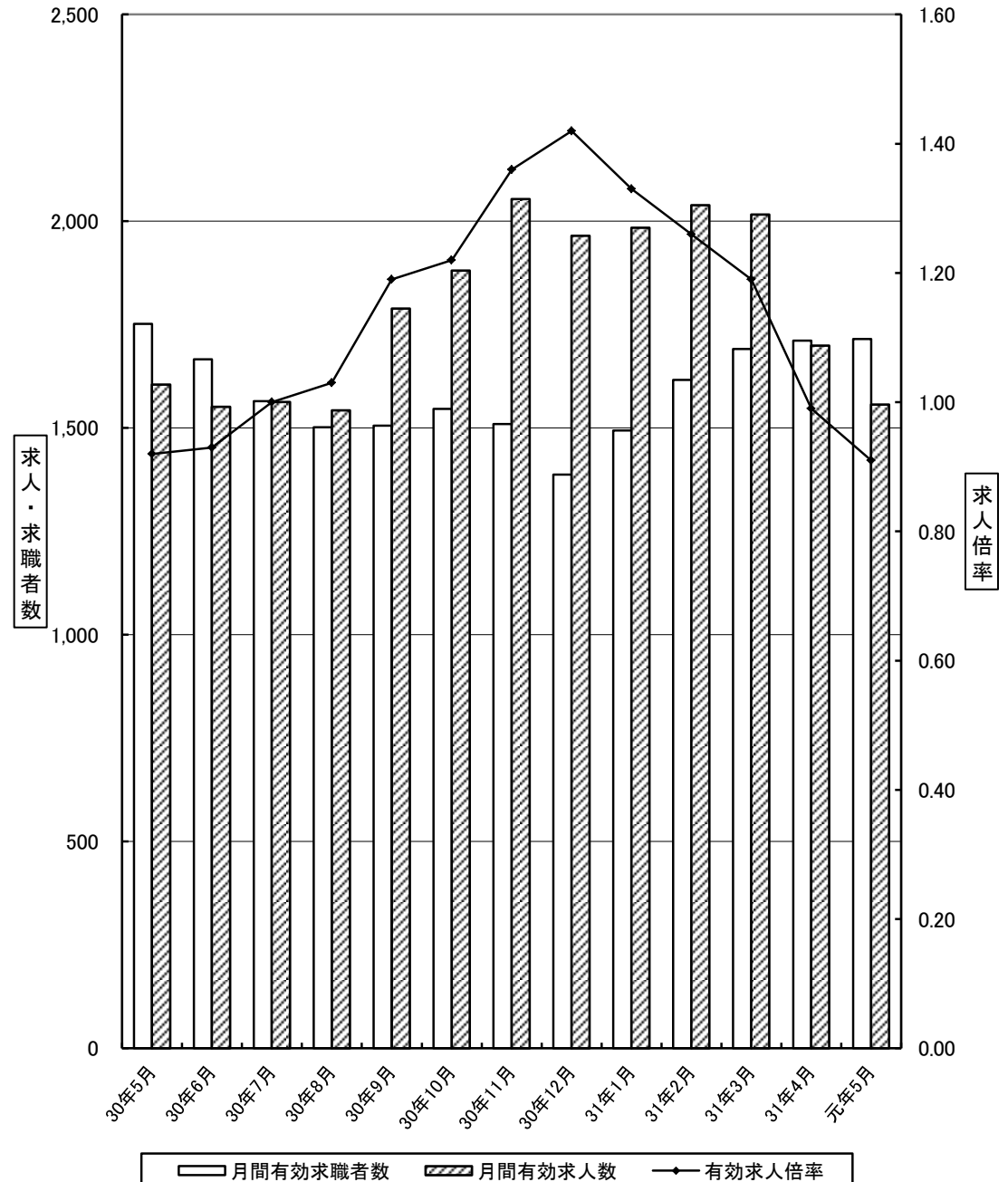
#### ☆全国の状況

完全失業率(季節調整値)は、2.4%と、前月と同水準。

有効求人倍率(季節調整値)は、1.62倍で、前月より0.01ポイント低下。

※埼玉の有効求人倍率は、就業地別(埼玉県内を就業地とする求人数を用いて算出した求人倍率)の季節調整値

求人求職状況の推移



人と企業を結ぶ公共職業安定所 6月28日発行

\* 埼玉労働局HPより埼玉労働市場ニュースがご覧いただけます。 <https://jsite.mhlw.go.jp/saitama-roudoukyoku/>

一 般 職 業 紹 介 状 況 (1)  
(新規学卒者を除きパートタイムを含む)

ハローワーク秩父

項目 年度・月	1. 新規求職申込件数		2. 新規求人数		3. 月間有効求職者数		4. 月間有効求人数		5. 紹介件数		6. 就職件数		7. 就職率		8. 充足数		9. 求人倍率					
	前年比		前年比		前年比		前年比		前年比		前年比		前年差		前年比		新規	有効		有効 (埼玉県)		
																	前年	前年	前年	前年		
平成26年度平均	373	▲12.6	515	2.6	1,648	▲9.8	1,412	10.5	518	▲16.5	148	▲11.8	39.6%	0.4	126	▲11.2	1.38	—	0.86	—	0.76	—
平成27年度平均	361	▲3.2	463	▲10.2	1,626	▲1.3	1,228	▲13.1	489	▲5.7	150	1.5	41.5%	1.9	123	▲2.1	1.28	—	0.75	—	0.89	—
平成28年度平均	341	▲5.4	571	23.5	1,573	▲3.3	1,549	26.2	464	▲5.2	152	1.4	44.5%	3.0	133	7.8	1.67	—	0.99	—	1.08	—
平成29年度平均	356	4.4	669	17.1	1,579	0.4	1,873	20.9	407	▲12.3	147	▲3.6	41.1%	▲3.4	134	1.0	1.88	—	1.19	—	1.26	—
平成30年度平均	363	1.8	645	▲3.5	1,587	0.5	1,844	▲1.6	395	▲2.8	141	▲4.0	38.8%	▲2.3	128	▲4.7	1.78	—	1.16	—	1.33	—
平成30年5月	389	21.2	632	▲5.7	1,752	11.7	1,605	▲4.5	412	▲1.4	164	5.8	42.2%	▲6.1	156	12.2	1.62	2.09	0.92	1.07	1.17	1.07
6月	322	8.4	518	20.7	1,666	9.3	1,551	▲0.5	355	▲13.6	141	▲10.8	43.8%	▲9.4	115	▲13.5	1.61	1.44	0.93	1.02	1.22	1.10
7月	298	16.0	526	▲22.3	1,565	12.5	1,563	▲3.9	354	5.4	127	▲4.5	42.6%	▲9.2	115	0.9	1.77	2.63	1.00	1.17	1.28	1.15
8月	352	▲14.6	640	▲9.6	1,502	▲0.9	1,543	▲8.8	330	▲17.3	113	▲7.4	32.1%	2.5	101	▲5.6	1.82	1.72	1.03	1.12	1.31	1.19
9月	321	▲15.7	711	2.7	1,506	▲7.2	1,789	▲6.3	398	4.2	137	▲6.2	42.7%	4.4	123	▲10.2	2.21	1.82	1.19	1.18	1.33	1.25
10月	393	7.7	636	▲6.9	1,546	▲6.5	1,881	▲5.7	437	30.8	127	▲17.5	32.3%	▲9.9	117	▲13.3	1.62	1.87	1.22	1.21	1.36	1.31
11月	303	▲4.1	730	3.3	1,510	▲4.2	2,054	1.5	365	▲18.3	143	0.0	47.2%	1.9	129	▲3.0	2.41	2.24	1.36	1.28	1.39	1.38
12月	250	▲8.4	614	35.2	1,387	▲5.6	1,965	4.9	311	1.3	103	▲5.5	41.2%	1.3	102	▲5.6	2.46	1.66	1.42	1.27	1.46	1.47
平成31年1月	456	7.8	800	▲10.3	1,494	▲4.8	1,984	▲0.4	403	▲0.5	115	5.5	25.2%	▲0.6	97	▲4.0	1.75	2.11	1.33	1.27	1.46	1.44
2月	412	2.0	690	▲23.3	1,616	▲3.2	2,039	▲6.1	464	▲10.3	135	▲2.2	32.8%	▲1.4	126	▲3.8	1.67	2.23	1.26	1.30	1.43	1.43
3月	397	▲2.9	673	15.6	1,691	▲4.5	2,016	▲8.7	482	▲3.6	188	▲3.6	47.4%	▲0.3	169	▲12.9	1.70	1.42	1.19	1.25	1.36	1.36
4月	453	▲1.1	519	▲9.3	1,711	▲5.5	1,699	▲20.4	359	▲16.9	166	▲14.9	36.6%	▲6.0	148	▲18.7	1.15	1.25	0.99	1.18	1.23	1.22
令和元年5月	408	4.9	510	▲19.3	1,715	▲2.1	1,557	▲3.0	437	6.1	139	▲15.2	34.1%	▲8.1	120	▲23.1	1.25	1.62	0.91	0.92	1.20	1.17

(注) 数値は原数値。

(秩父0105-01)

主要産業別、規模別一般新規求人状況

ハローワーク秩父

○ 主要産業別、規模別一般新規求人状況（新規学卒者を除く）

令和元年5月

産業・規模		全数	パート除く	常用	臨時・季節	パートタイム	
新規求人 数 (人)	合計	510	295	286	9	215	
	D 建設業	58	54	54	0	4	
	E 製造業	152	123	116	7	29	
	G 情報通信業	0	0	0	0	0	
	H 運輸業, 郵便業	38	15	15	0	23	
	I 卸売業, 小売業	33	15	15	0	18	
	L 学術研究, 専門・技術サービス業	6	6	6	0	0	
	M 宿泊業, 飲食サービス業	38	8	8	0	30	
	N 生活関連サービス業, 娯楽業	22	6	6	0	16	
	O 教育, 学習支援業	6	1	1	0	5	
	P 医療, 福祉	119	58	58	0	61	
	R サービス業（他に分類されないもの）	8	5	5	0	3	
	上記以外	30	4	2	2	26	
	(規模別)						
	29人以下	283	153	148	5	130	
	30～99人	144	82	78	4	62	
	100～299人	82	59	59	0	23	
300～499人	1	1	1	0	0		
500～999人	0	0	0	0	0		
1,000人以上	0	0	0	0	0		
対前 年 同 月 比 (%)	合計	▲19.3	▲18.3	▲17.8	▲30.8	▲20.7	
	D 建設業	9.4	31.7	31.7	-	▲66.7	
	E 製造業	7.8	25.5	18.4	-	▲32.6	
	G 情報通信業	-	-	-	-	-	
	H 運輸業, 郵便業	31.0	▲42.3	▲42.3	-	666.7	
	I 卸売業, 小売業	▲49.2	0.0	25.0	(3)	▲64.0	
	L 学術研究, 専門・技術サービス業	▲57.1	▲57.1	▲57.1	-	-	
	M 宿泊業, 飲食サービス業	▲17.4	▲38.5	▲38.5	-	▲9.1	
	N 生活関連サービス業, 娯楽業	▲35.3	▲60.0	▲60.0	-	▲15.8	
	O 教育, 学習支援業	▲53.8	▲80.0	▲80.0	-	▲37.5	
	P 医療, 福祉	▲37.7	▲49.1	▲48.2	(2)	▲20.8	
	R サービス業（他に分類されないもの）	▲66.7	▲66.7	▲28.6	(8)	▲66.7	
	上記以外	36.4	▲20.0	▲60.0	-	52.9	
	(規模別)						
	29人以下	▲10.7	▲6.7	▲3.3	▲54.5	▲15.0	
	30～99人	▲35.4	▲36.4	▲38.6	100.0	▲34.0	
	100～299人	2.5	5.4	5.4	-	▲4.2	
300～499人	▲91.7	▲91.7	▲91.7	-	-		
500～999人	-	-	-	-	-		
1,000人以上	-	-	-	-	-		

○ 主要産業における対前年同月比の推移（新規学卒者を除く）

(%)

産 業	30年									31年				元年
	5月	6月	7月	8月	9月	10月	11月	12月	1月	2月	3月	4月	5月	
合計	▲5.7	20.7	▲22.3	▲9.6	2.7	▲6.9	3.3	35.2	▲10.3	▲23.3	15.6	▲9.3	▲19.3	
D 建設業	▲27.4	36.6	▲45.6	25.5	▲39.0	23.9	9.6	▲27.7	▲13.9	▲9.0	▲9.7	▲7.0	9.4	
E 製造業	22.6	8.3	▲32.6	32.7	21.4	▲6.3	▲1.9	▲20.8	▲14.9	2.0	▲33.9	▲9.9	7.8	
G 情報通信業	-	-	-	-	-	-	-	-	-	-	-	-	-	
H 運輸業, 郵便業	7.4	26.9	48.6	▲18.4	▲57.4	31.3	61.8	▲13.8	28.2	▲40.0	27.6	▲3.6	31.0	
I 卸売業, 小売業	▲18.8	80.6	▲56.9	▲62.1	12.2	▲4.7	▲36.0	170.8	▲20.3	▲47.4	32.5	▲24.3	▲49.2	
L 学術研究, 専門・技術サービス業	180.0	300.0	150.0	66.7	▲75.0	150.0	▲53.8	▲10.0	0.0	▲62.5	▲40.0	▲83.3	▲57.1	
M 宿泊業, 飲食サービス業	▲27.0	50.0	90.5	▲60.3	146.2	73.9	▲3.4	125.0	50.0	▲33.8	83.9	▲3.4	▲17.4	
N 生活関連サービス業, 娯楽業	▲26.1	64.3	▲78.6	▲26.3	▲11.1	▲37.3	16.2	64.7	▲38.5	123.1	2.3	187.5	▲35.3	
O 教育, 学習支援業	116.7	300.0	900.0	100.0	33.3	240.0	▲81.3	100.0	37.5	▲74.1	33.3	▲30.0	▲53.8	
P 医療, 福祉	7.9	15.9	▲7.9	▲5.3	6.1	▲34.9	17.1	181.5	▲10.4	▲43.9	103.8	▲26.8	▲37.7	
R サービス業（他に分類されないもの）	▲42.9	▲67.9	▲46.9	▲55.6	▲10.0	2.5	▲50.9	92.9	▲50.0	▲50.0	0.0	15.2	▲66.7	
上記以外	▲38.9	100.0	6.3	▲26.5	29.6	40.7	113.0	▲13.3	▲2.2	2.9	10.6	▲22.2	36.4	

- (注) 1. 数値は原数値。  
 2. 平成25年10月改定の「日本標準産業分類」に基づく区分により表章したもの。  
 3. 対前年同月比の( )は前年度実数値。

# 一 般 職 業 紹 介 状 況 (2)

ハローワーク秩父

項目 年度・月	10. 産業別一般新規求人状況																	
	建設		製造		情報通信		運輸・郵便		卸売・小売		学術研究、専門・技術サービス		宿泊・飲食サービス		生活関連サービス・娯楽		教育・学習支援	
	前年比	前年比	前年比	前年比	前年比	前年比	前年比	前年比	前年比	前年比	前年比	前年比	前年比	前年比	前年比	前年比		
平成26年度平均	58	▲4.9	76	26.7	0	-	25	▲21.9	72	10.8	11	▲31.3	39	▲4.9	32	3.2	9	28.6
平成27年度平均	46	▲20.7	88	15.8	0	-	30	20.0	54	▲25.0	5	▲54.5	35	▲10.3	32	0.0	4	▲55.6
平成28年度平均	57	23.9	111	26.1	0	-	34	13.3	62	14.8	5	0.0	35	0.0	49	53.1	5	25.0
平成29年度平均	64	12.3	167	50.5	0	-	36	5.9	57	▲8.1	7	40.0	43	22.9	38	▲22.4	7	40.0
平成30年度平均	55	▲14.1	165	▲1.2	0	-	36	0.0	48	▲15.8	7	0.0	46	7.0	33	▲13.2	9	28.6
平成30年5月	53	▲27.4	141	22.6	0	-	29	7.4	65	▲18.8	14	180.0	46	▲27.0	34	▲26.1	13	116.7
6月	56	36.6	131	8.3	2	-	33	26.9	56	80.6	8	300.0	39	50.0	46	64.3	4	300.0
7月	43	▲45.6	130	▲32.6	0	-	52	48.6	25	▲56.9	5	150.0	40	90.5	9	▲78.6	10	900.0
8月	59	25.5	195	32.7	2	-	31	▲18.4	25	▲62.1	5	66.7	23	▲60.3	28	▲26.3	14	100.0
9月	61	▲39.0	204	21.4	0	-	23	▲57.4	83	12.2	2	▲75.0	64	146.2	24	▲11.1	4	33.3
10月	57	23.9	164	▲6.3	0	-	42	31.3	41	▲4.7	10	150.0	40	73.9	37	▲37.3	17	240.0
11月	57	9.6	155	▲1.9	0	-	55	61.8	32	▲36.0	6	▲53.8	57	▲3.4	43	16.2	3	▲81.3
12月	34	▲27.7	137	▲20.8	0	-	25	▲13.8	65	170.8	9	▲10.0	63	125.0	28	64.7	4	100.0
平成31年1月	68	▲13.9	228	▲14.9	0	-	50	28.2	47	▲20.3	4	0.0	48	50.0	24	▲38.5	11	37.5
2月	61	▲9.0	205	2.0	0	-	30	▲40.0	41	▲47.4	6	▲62.5	49	▲33.8	58	123.1	7	▲74.1
3月	56	▲9.7	117	▲33.9	0	-	37	27.6	53	32.5	9	▲40.0	57	83.9	44	2.3	8	33.3
4月	53	▲7.0	154	▲9.9	0	-	27	▲3.6	28	▲24.3	1	▲83.3	28	▲3.4	46	187.5	7	▲30.0
令和元年5月	58	9.4	152	7.8	0	-	38	31.0	33	▲49.2	6	▲57.1	38	▲17.4	22	▲35.3	6	▲53.8

項目 年度・月	11. 規模別一般新規求人状況(事業所規模)																	
	医療・福祉		サービス		左記以外		29人以下		30~99人		100~299人		300~499人		500~999人		1000人以上	
	前年比	前年比	前年比	前年比	前年比	前年比	前年比	前年比	前年比	前年比	前年比	前年比	前年比	前年比	前年比	前年比	前年比	
平成26年度平均	126	11.5	26	13.0	43	▲20.4	320	▲0.3	144	5.9	47	9.3	4	100.0	1	-	0	-
平成27年度平均	100	▲20.6	29	11.5	40	▲7.0	282	▲11.9	136	▲5.6	40	▲14.9	2	▲50.0	3	200.0	0	-
平成28年度平均	135	35.0	38	31.0	40	0.0	312	10.6	204	50.0	54	35.0	0	(2)	0	(3)	0	-
平成29年度平均	172	27.4	39	2.6	40	0.0	374	19.9	214	4.9	65	20.4	2	-	13	-	0	-
平成30年度平均	177	2.9	26	▲33.3	43	7.5	326	▲12.8	223	4.2	77	18.5	9	350.0	10	▲23.1	0	-
平成30年5月	191	7.9	24	▲42.9	22	▲38.9	317	▲15.5	223	▲3.0	80	27.0	12	500.0	0	-	0	-
6月	95	15.9	18	▲67.9	30	100.0	321	16.7	143	16.3	47	80.8	7	133.3	0	(2)	0	-
7月	152	▲7.9	26	▲46.9	34	6.3	267	▲26.4	161	▲19.1	64	▲7.2	7	-	27	▲41.3	0	-
8月	213	▲5.3	20	▲55.6	25	▲26.5	290	▲23.9	233	▲4.9	109	38.0	8	166.7	0	-	0	-
9月	175	6.1	36	▲10.0	35	29.6	339	3.7	270	▲6.9	95	48.4	7	600.0	0	(10)	0	-
10月	149	▲34.9	41	2.5	38	40.7	376	▲6.0	195	▲5.3	29	20.8	4	-	32	▲39.6	0	-
11月	246	17.1	27	▲50.9	49	113.0	328	▲20.0	282	23.7	106	53.6	14	-	0	-	0	-
12月	183	181.5	27	92.9	39	▲13.3	288	2.9	199	86.0	117	74.6	10	-	0	-	0	-
平成31年1月	216	▲10.4	17	▲50.0	87	▲2.2	365	▲11.2	317	▲5.4	87	▲19.4	4	-	27	▲28.9	0	-
2月	148	▲43.9	14	▲50.0	71	2.9	351	▲32.0	259	1.2	76	▲39.7	4	100.0	0	-	0	-
3月	212	103.8	28	0.0	52	10.6	369	▲0.5	246	68.5	51	2.0	7	▲50.0	0	(1)	0	-
4月	109	▲26.8	38	15.2	28	▲22.2	298	▲1.7	138	▲3.5	50	▲23.1	1	▲95.8	32	▲13.5	0	-
令和元年5月	119	▲37.7	8	▲66.7	30	36.4	283	▲10.7	144	▲35.4	82	2.5	1	▲91.7	0	-	0	-

- (注) 1. 数値は原数値。  
 2. 産業分類(平成25年10月改訂「日本標準産業分類」)に基づく区分により表章している。  
 3. 情報通信業には、通信業、放送業、ソフトウェア業、情報処理・提供サービス業、インターネット付随サービス業等が含まれる。  
 学術研究、専門・技術サービス業には学術・開発研究機関、法律事務所、広告業、獣医学、土木建築サービス業、機械設計業等が含まれる。  
 生活関連サービス・娯楽業には洗濯・理容・美容・浴場業、旅行業、娯楽業等が含まれる。  
 サービス業には、廃棄物処理業、自動車整備業、機械等修理業、職業紹介・労働者派遣業、警備業等が含まれる。  
 4. 前年比の( )は前年度実数値。

## パートタイム職業紹介状況

項目 年度・月	1. 新規求職申込件数		2. 新規求人数		3. 月間有効求職者数		4. 月間有効求人数		5. 紹介件数		6. 就職件数		7. 充足数		8. 求人倍率			
	前年比		前年比		前年比		前年比		前年比		前年比		前年比		新規		有効	
	原数値	前年差	原数値	前年差	原数値	前年差	原数値	前年差	原数値	前年差	原数値	前年差	原数値	前年差	原数値	前年差	原数値	前年差
平成26年度平均	142	▲ 6.0	246	2.5	611	0.2	657	10.4	206	▲ 17.3	67	▲ 13.0	61	▲ 14.1	1.73	0.14	1.08	0.10
平成27年度平均	141	▲ 6.0	211	▲ 14.2	641	4.9	549	▲ 16.4	210	1.9	73	9.0	66	8.2	1.50	▲ 0.23	0.86	▲ 0.22
平成28年度平均	145	▲ 5.0	270	28.0	662	3.3	716	30.4	204	▲ 2.9	77	5.5	71	7.6	1.86	0.36	1.08	0.22
平成29年度平均	141	▲ 5.0	278	3.0	636	▲ 3.9	759	6.0	172	▲ 15.7	72	▲ 6.5	67	▲ 5.6	1.97	0.11	1.19	0.11
平成30年度平均	141	▲ 4.0	267	▲ 4.0	631	▲ 0.8	720	▲ 5.1	171	▲ 0.6	70	▲ 2.8	65	▲ 3.0	1.89	▲ 0.08	1.14	▲ 0.05
平成30年5月	147	14.8	271	▲ 7.5	700	6.1	626	▲ 18.6	171	▲ 19.0	75	▲ 5.1	75	1.4	1.84	▲ 0.45	0.89	▲ 0.28
6月	106	0.0	229	42.2	646	2.5	617	▲ 6.4	155	▲ 8.8	70	▲ 9.1	64	▲ 4.5	2.16	0.64	0.96	▲ 0.09
7月	105	10.5	212	▲ 19.1	593	5.5	627	▲ 0.5	162	43.4	59	7.3	49	▲ 3.9	2.02	▲ 0.74	1.06	▲ 0.06
8月	115	▲ 21.8	224	▲ 24.6	569	▲ 3.6	575	▲ 13.9	135	▲ 7.5	53	▲ 10.2	47	▲ 17.5	1.95	▲ 0.07	1.01	▲ 0.12
9月	127	▲ 19.6	267	▲ 9.8	573	▲ 10.0	640	▲ 14.7	162	3.2	56	▲ 12.5	53	▲ 7.0	2.10	0.23	1.12	▲ 0.06
10月	141	5.2	270	3.1	590	▲ 8.0	683	▲ 12.9	183	32.6	62	▲ 3.1	57	▲ 3.4	1.91	▲ 0.05	1.16	▲ 0.06
11月	118	▲ 9.9	311	5.4	593	▲ 4.7	799	▲ 2.0	157	▲ 13.7	72	7.5	62	3.3	2.64	0.39	1.35	0.04
12月	88	▲ 3.3	259	46.3	535	▲ 5.3	781	8.8	133	15.7	47	▲ 9.6	43	▲ 10.4	2.94	0.99	1.46	0.19
平成31年1月	208	16.2	328	▲ 2.7	615	▲ 1.8	808	8.7	189	1.6	52	▲ 1.9	46	▲ 8.0	1.58	▲ 0.30	1.31	0.12
2月	185	12.1	306	▲ 23.7	697	3.3	849	▲ 2.6	223	▲ 7.9	85	1.2	83	7.8	1.65	▲ 0.78	1.22	▲ 0.07
3月	156	▲ 6.6	315	29.1	726	1.5	834	▲ 5.2	199	▲ 9.5	109	2.8	98	▲ 8.4	2.02	0.56	1.15	▲ 0.08
4月	219	12.9	211	▲ 0.5	761	3.0	715	▲ 10.6	173	▲ 8.0	83	▲ 20.2	77	▲ 23.0	0.96	▲ 0.13	0.94	▲ 0.14
令和元年5月	178	21.1	215	▲ 20.7	759	8.4	655	4.6	198	15.8	73	▲ 2.7	69	▲ 8.0	1.21	▲ 0.63	0.86	▲ 0.03

(注) 数値は原数値。

## 中高年齢者職業紹介状況(パートタイムを除く常用)

項目 年度・月	1. 新規求職申込件数		2. 月間有効求職者数		3. 月間有効求人数		4. 紹介件数		5. 就職件数		6. 有効求人倍率	
	うち55歳以上		うち55歳以上		うち55歳以上		うち55歳以上		うち55歳以上		うち55歳以上	
	原数値	前年差	原数値	前年差	原数値	前年差	原数値	前年差	原数値	前年差	原数値	前年差
平成26年度平均	75	37	409	219	256	137	93	33	21	9	0.63	0.63
平成27年度平均	73	36	385	215	220	118	82	32	19	7	0.57	0.55
平成28年度平均	68	30	363	187	267	144	82	27	20	7	0.74	0.77
平成29年度平均	76	33	379	183	356	191	71	27	23	7	0.94	1.04
平成30年度平均	78	35	380	191	356	193	70	28	21	8	0.94	1.01
平成30年5月	71	32	401	200	314	170	82	33	24	10	0.78	0.85
6月	83	34	402	198	291	156	71	25	16	4	0.72	0.79
7月	63	17	387	182	295	158	78	28	24	8	0.76	0.87
8月	66	34	359	169	300	161	58	29	23	11	0.84	0.95
9月	67	33	357	173	360	196	69	21	25	10	1.01	1.13
10月	91	36	373	185	380	204	78	26	17	5	1.02	1.10
11月	55	28	359	183	407	221	42	22	17	9	1.13	1.21
12月	62	28	341	178	390	213	45	23	13	7	1.14	1.20
平成31年1月	97	47	361	191	379	204	76	28	16	4	1.05	1.07
2月	88	45	393	210	370	201	68	30	20	7	0.94	0.96
3月	94	45	398	209	367	200	85	37	23	13	0.92	0.96
4月	92	49	399	217	307	166	69	23	33	17	0.77	0.76
令和元年5月	85	40	385	210	289	158	66	20	17	6	0.75	0.75

(注) 1. 数値は原数値。

2. 求人は原則年齢不問であり、月間有効求人数及び有効求人倍率は求人数を技術的に按分し算出したものである(求人数均等配分方式)。

# 雇用保険関係業務取扱状況

項目 年度・月	1. 適用事業所数		2. 被保険者数		3. 資格取得者数		4. 資格喪失者数		5. 受給資格決定件数		6. 受給者実人員		7. 基本手当支給金額		8. 就職促進給付				
	前年比	前年比	前年比	前年比	前年比	前年比	前年比	前年比	前年比	前年比	前年比	前年比	金額(円)	前年比	支給人員	前年比	金額(円)		
平成26年度	1,620	0.5	20,033	1.3	229	2.2	209	▲ 6.7	92	▲ 17.1	322	▲ 15.5	196	▲ 6.2	440,691,743	▲ 16.7	288	▲ 5.9	72,098,800
平成27年度	1,632	0.7	20,097	0.3	216	▲ 5.7	212	1.4	93	1.1	313	▲ 2.8	188	▲ 4.1	431,957,438	▲ 2.0	314	9.0	87,745,437
平成28年度	1,625	▲ 0.4	20,347	1.2	229	6.0	208	▲ 1.9	93	0.0	291	▲ 7.0	180	▲ 4.3	388,520,350	▲ 10.1	358	14.0	97,316,765
平成29年度	1,645	1.2	20,433	0.4	236	3.1	229	10.1	85	▲ 8.6	257	▲ 11.7	163	▲ 9.4	357,225,899	▲ 8.1	343	▲ 4.2	108,551,299
平成30年度	1,646	0.1	20,711	1.4	237	0.4	208	▲ 9.2	79	▲ 7.1	241	▲ 6.2	148	▲ 9.2	338,633,345	▲ 5.2	353	2.9	106,534,409
平成30年5月	1,655	0.9	20,742	1.0	328	14.7	278	21.4	94	▲ 14.5	275	▲ 4.2	168	▲ 5.1	34,753,172	12.5	41	24.2	14,013,035
6月	1,658	1.1	20,775	1.1	200	8.1	152	▲ 17.4	67	▲ 6.9	251	▲ 8.4	156	▲ 9.3	29,699,320	▲ 10.5	27	▲ 28.9	6,391,086
7月	1,662	1.3	20,845	1.2	195	▲ 9.3	140	▲ 11.4	70	27.3	277	▲ 6.1	171	▲ 6.0	34,191,404	13.3	30	36.4	8,641,538
8月	1,663	1.3	20,823	1.3	164	10.1	189	▲ 1.6	65	▲ 13.3	272	▲ 4.6	172	▲ 0.6	34,324,487	▲ 2.9	37	▲ 5.1	11,612,881
9月	1,658	2.1	20,794	1.2	158	▲ 13.7	151	▲ 24.1	65	▲ 25.3	254	5.8	157	3.3	28,805,527	4.3	19	▲ 32.1	5,766,152
10月	1,660	1.4	20,791	1.4	195	▲ 2.0	192	▲ 19.7	92	▲ 14.0	244	▲ 4.7	150	▲ 9.1	29,079,086	▲ 2.9	34	9.7	9,353,797
11月	1,651	0.9	20,812	1.6	185	8.8	163	▲ 6.9	61	▲ 6.2	217	▲ 10.0	124	▲ 25.3	27,100,903	▲ 11.1	28	64.7	7,954,804
12月	1,647	0.4	20,815	1.5	138	▲ 4.2	126	▲ 5.3	55	▲ 3.5	212	▲ 10.9	125	▲ 19.4	21,554,846	▲ 14.4	19	▲ 36.7	4,683,800
平成31年1月	1,647	0.1	20,773	1.6	179	▲ 41.1	226	▲ 36.3	96	12.9	229	▲ 9.8	141	▲ 11.9	29,869,343	▲ 4.4	25	31.6	6,845,278
2月	1,650	0.2	20,778	1.6	182	15.2	161	▲ 2.4	79	43.6	212	▲ 16.2	134	▲ 17.3	22,360,429	▲ 20.6	11	▲ 47.6	2,640,706
3月	1,646	0.1	20,711	1.4	160	4.6	222	32.9	60	▲ 31.8	203	▲ 16.1	131	▲ 12.7	22,245,891	▲ 30.7	36	24.1	10,590,371
4月	1,645	▲ 0.5	20,866	0.8	688	▲ 8.9	553	11.3	177	22.1	210	▲ 13.9	135	▲ 10.6	23,163,175	▲ 6.0	18	▲ 60.9	5,914,877
令和元年5月	1,645	▲ 0.6	20,944	1.0	278	▲ 15.2	190	▲ 31.7	127	35.1	256	▲ 6.9	168	0.0	29,961,471	▲ 13.8	38	▲ 7.3	11,651,240

項目 年度・月	9. 高齢求職者給付			10. 高齢雇用継続給付			11. 育児休業給付				12. 教育訓練給付			13. 介護休業給付				
	受給者数	前年比	金額(円)	受給者実人員	前年比	金額(円)	受給者実人員	前年比	金額(円)	受給者数	前年比	金額(円)	受給者数	前年比	金額(円)	受給者数	前年比	金額(円)
平成26年度	139	14.9	31,496,350	2,781	9.3	64,840,449	1,122	5.1	118,993,114	0	—	0	108	▲ 27.0	3,574,549	5	66.7	1,134,728
平成27年度	138	▲ 0.7	29,384,300	2,926	5.2	69,358,476	1,149	2.4	126,930,912	0	—	0	122	13.0	3,316,997	7	40.0	1,125,080
平成28年度	182	31.9	40,039,821	2,984	2.0	71,186,062	1,134	▲ 1.3	125,574,306	0	—	0	85	▲ 30.3	2,490,669	7	0.0	2,182,542
平成29年度	165	▲ 9.3	36,144,344	3,287	10.2	79,716,608	1,215	7.1	131,702,804	0	—	0	69	▲ 18.8	2,428,627	7	0.0	2,534,510
平成30年度	172	4.2	38,471,800	3,857	17.3	94,251,983	1,305	7.4	141,184,041	0	—	0	61	▲ 11.6	1,710,378	7	0.0	2,031,322
平成30年5月	37	2.8	7,821,050	484	7.8	12,158,714	137	▲ 2.8	13,228,277	0	—	0	5	▲ 37.5	143,667	2	0.0	655,546
6月	9	▲ 18.2	2,366,700	115	101.8	2,416,291	110	▲ 6.0	11,101,511	0	—	0	7	▲ 12.5	144,723	0	(1)	0
7月	12	140.0	2,713,350	623	21.7	15,256,302	86	▲ 1.1	9,113,559	0	—	0	4	▲ 33.3	155,019	0	—	0
8月	6	▲ 14.3	1,279,500	9	▲ 75.0	184,343	109	28.2	11,688,994	0	—	0	4	▲ 55.6	159,848	0	(1)	0
9月	10	▲ 47.4	2,076,470	606	17.7	15,049,524	70	▲ 19.5	7,442,794	0	—	0	3	▲ 40.0	91,164	0	—	0
10月	11	37.5	2,409,450	30	▲ 21.1	678,882	115	43.8	12,810,467	0	—	0	3	▲ 40.0	138,909	1	—	132,720
11月	7	▲ 50.0	1,878,150	607	18.1	14,663,580	103	1.0	11,746,258	0	—	0	7	16.7	186,114	0	(1)	0
12月	2	▲ 80.0	525,600	44	12.8	1,086,444	134	48.9	14,947,359	0	—	0	8	60.0	142,388	0	—	0
平成31年1月	23	130.0	5,092,200	562	10.0	13,541,256	82	▲ 21.9	9,513,833	0	—	0	5	66.7	109,278	0	—	0
2月	18	63.6	4,178,650	74	68.2	1,957,411	138	62.4	15,048,094	0	—	0	5	▲ 16.7	138,031	2	0.0	891,745
3月	17	54.5	3,619,450	619	16.8	15,266,603	117	▲ 6.4	13,598,130	0	—	0	2	0.0	37,664	1	—	59,966
4月	36	80.0	8,064,500	42	▲ 50.0	890,690	138	32.7	13,268,037	0	—	0	6	▲ 25.0	125,731	0	(1)	0
令和元年5月	41	10.8	9,909,500	571	18.0	13,991,852	169	23.4	17,147,533	0	—	0	1	▲ 80.0	58,492	2	0.0	516,512

(注) 1. [5. 受給資格決定件数]は、短期雇用特例求職者給付金に係る件数を除き、高齢求職者給付金に係る件数を含む。

2. [11. 育児休業給付]および[13. 介護休業給付]の( )は前年度実数値。

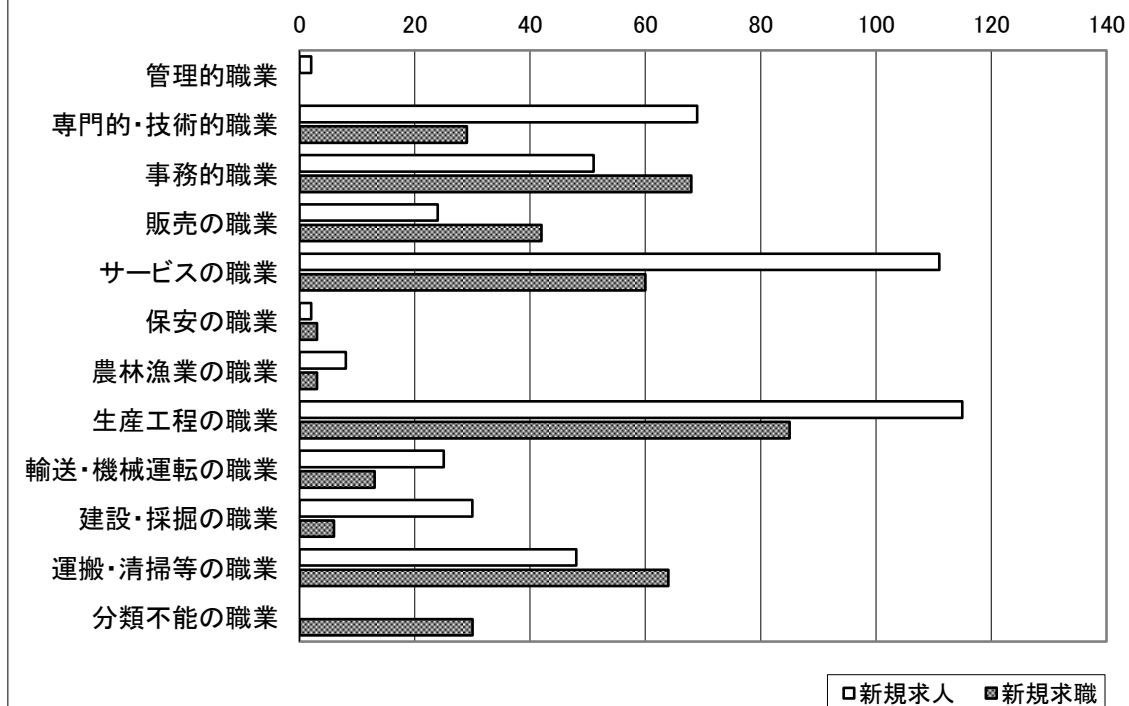
# 職業別業務取扱状況

5月

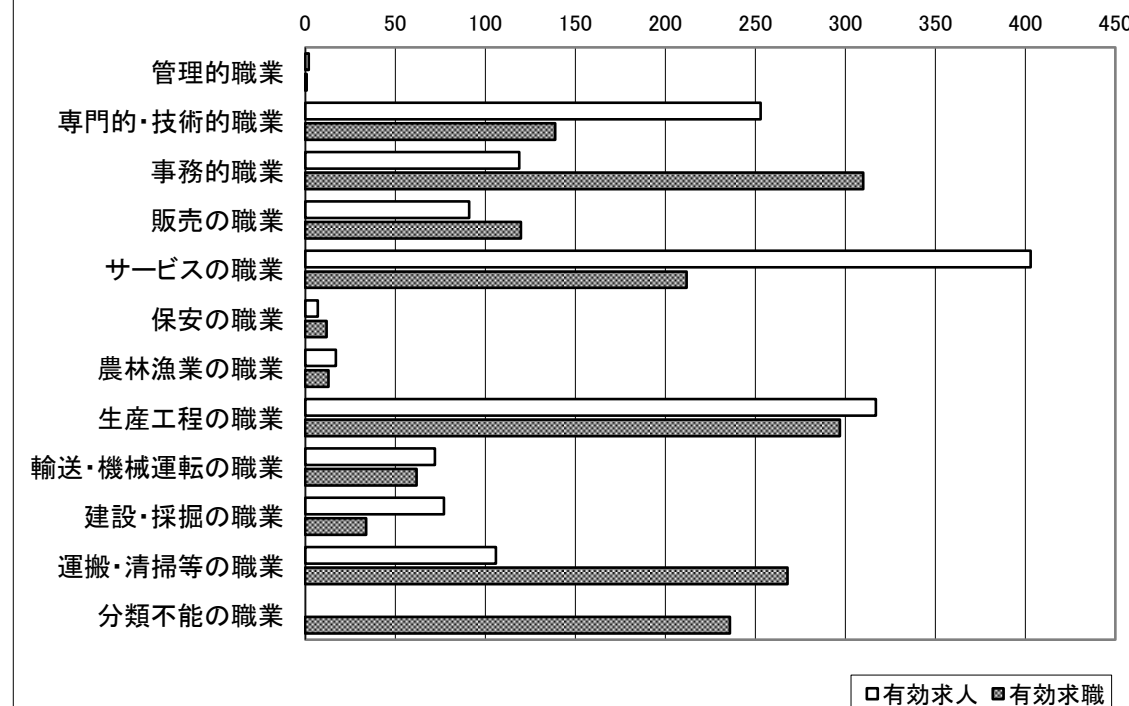
常用計

	職業計	管理的職業	専門的・技術的職業	事務的職業	販売の職業	サービスの職業	保安の職業	農林漁業の職業	生産工程の職業	輸送・機械運転の職業	建設・採掘の職業	運搬・清掃等の職業	分類不能の職業
新規求人	485	2	69	51	24	111	2	8	115	25	30	48	0
有効求人	1,464	2	253	119	91	403	7	17	317	72	77	106	0
新規求職	403	0	29	68	42	60	3	3	85	13	6	64	30
有効求職	1,704	1	139	310	120	212	12	13	297	62	34	268	236
紹介件数	411	1	18	71	19	82	1	5	132	14	6	62	0
就職件数	124	0	10	12	6	32	0	4	32	3	2	23	0
新規求人倍率	1.20	-	2.38	0.75	0.57	1.85	0.67	2.67	1.35	1.92	5.00	0.75	0.00
有効求人倍率	0.86	2.00	1.82	0.38	0.76	1.90	0.58	1.31	1.07	1.16	2.26	0.40	0.00
新規求人倍率(埼玉県)	1.71	1.35	2.19	0.59	2.56	4.64	10.78	1.66	2.71	2.62	7.03	1.50	0.00
有効求人倍率(埼玉県)	1.09	1.12	1.52	0.34	1.81	3.02	8.18	1.23	1.81	2.07	5.97	0.85	0.00

新規求人求職の状況



有効求人求職の状況



(注)1. 数値は原数値。

2. 職業分類(平成24年3月改定「厚生労働省編職業分類表」)に基づく区分により表章している。