

ハローワークちちぶ

労働市場 ニュース

平成30年10月分

(秩父公共職業安定所)

〒369-1871 秩父市下影森1002-1

TEL 0494-22-3215

FAX 0494-24-6898

(ジョブプラザちちぶ)

〒368-0046 秩父市宮側町1-7

秩父地域地場産業振興センター3階

TEL 0494-24-5222

< 主な動き >

☆秩父管内の状況

有効求人倍率(原数値)は、1.22倍と前月より0.03ポイント上昇。

新規求人数は636人で、前月より75人減少した。有効求人数は1,881人で前月より92人の増加となった。

新規求職者数は393人で、前月より72人増加した。有効求職者数は1,546人で前月より40人の増加となった。

☆埼玉の状況(※)

有効求人倍率は、1.51倍と前月より0.01ポイント低下。

有効求人数は、前月に比べ0.7%減少した。

有効求職者数は、前月に比べ0.3%増加した。

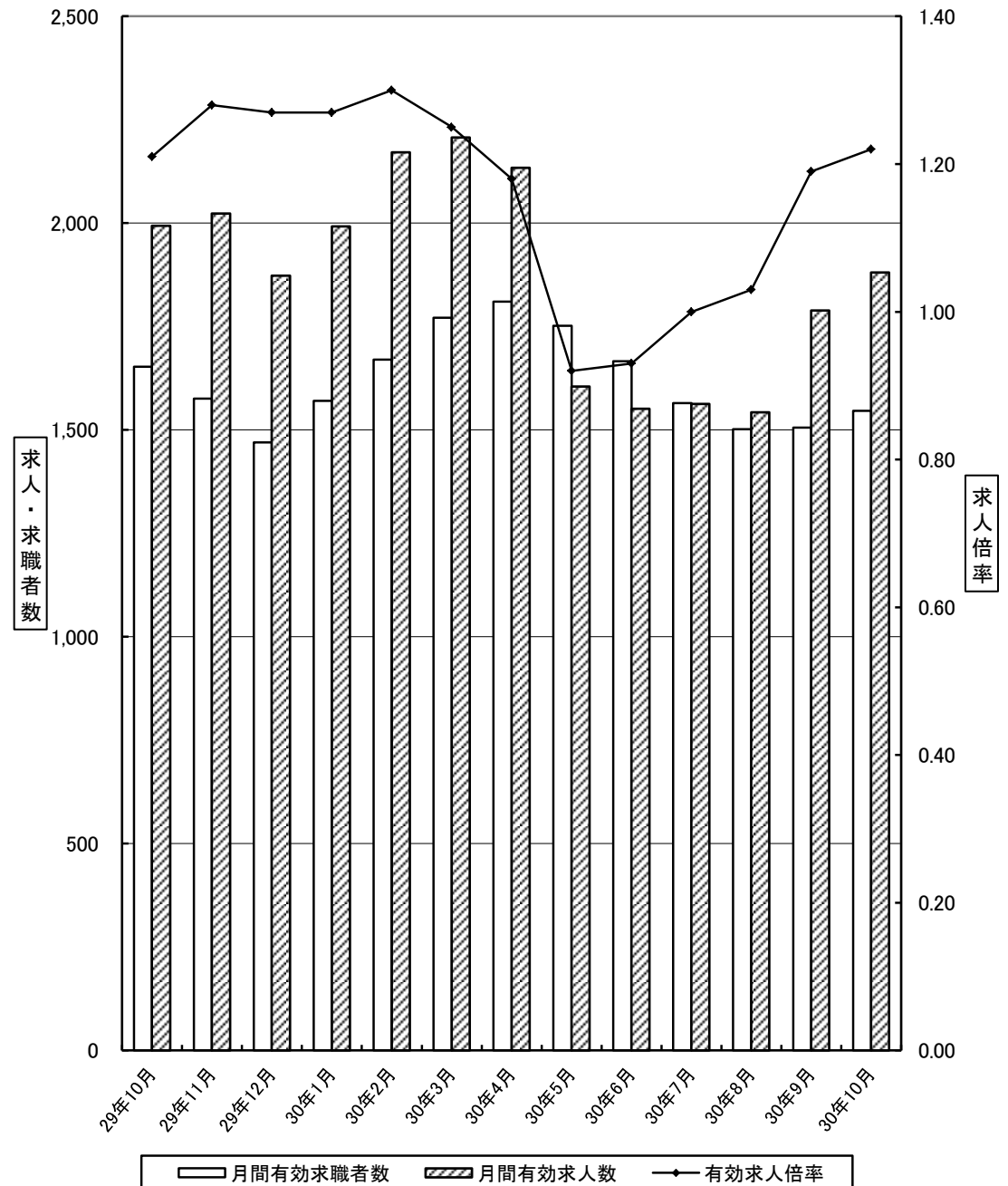
☆全国の状況

完全失業率(季節調整値)は、2.4%と、前月に比べ0.1ポイント上昇。

有効求人倍率(季節調整値)は、1.62倍で、前月より0.02ポイント低下。

※埼玉の有効求人倍率は、就業地別(埼玉県内を就業地とする求人数を用いて算出した求人倍率)の季節調整値

求人求職状況の推移



一 般 職 業 紹 介 状 況 (1)

ハローワーク秩父

項 目 年度・月	1. 新規求職申込件数		2. 新規求人数		3. 月間有効求職者数		4. 月間有効求人数		5. 紹介件数		6. 就職件数		7. 就職率		8. 充足数		9. 求人倍率					
	前年比		前年比		前年比		前年比		前年比		前年比		前年差		前年比		新規 前年		有効 前年		有効 (埼玉県) 前年	
平成25年度平均	427	▲8.9	502	10.8	1,827	▲7.8	1,277	11.8	621	▲17.4	167	▲8.2	39.2%	0.3	142	▲8.6	1.18	—	0.70	—	0.65	—
平成26年度平均	373	▲12.6	515	2.6	1,648	▲9.8	1,412	10.5	518	▲16.5	148	▲11.8	39.6%	0.4	126	▲11.2	1.38	—	0.86	—	0.76	—
平成27年度平均	361	▲3.2	463	▲10.2	1,626	▲1.3	1,228	▲13.1	489	▲5.7	150	1.5	41.5%	1.9	123	▲2.1	1.28	—	0.75	—	0.89	—
平成28年度平均	341	▲5.4	571	23.5	1,573	▲3.3	1,549	26.2	464	▲5.2	152	1.4	44.5%	3.0	133	7.8	1.67	—	0.99	—	1.08	—
平成29年度平均	356	4.4	669	17.1	1,579	0.4	1,873	20.9	407	▲12.3	147	▲3.6	41.1%	▲3.4	134	1.0	1.88	—	1.19	—	1.26	—
平成29年10月	365	▲3.7	683	14.0	1,653	▲0.6	1,994	17.0	334	▲32.5	154	▲14.0	42.2%	▲5.0	135	▲13.5	1.87	1.58	1.21	1.02	1.31	1.11
11月	316	17.9	707	22.1	1,576	3.7	2,023	10.8	447	12.3	143	▲7.1	45.3%	▲12.2	133	▲5.0	2.24	2.16	1.28	1.20	1.38	1.17
12月	273	24.1	454	▲0.7	1,470	3.7	1,873	19.7	307	5.1	109	▲12.8	39.9%	▲16.9	108	▲6.9	1.66	2.08	1.27	1.10	1.47	1.23
平成30年1月	423	17.5	892	17.8	1,570	10.1	1,992	16.5	405	▲1.0	109	▲6.8	25.8%	▲6.7	101	▲1.9	2.11	2.10	1.27	1.20	1.44	1.25
2月	404	5.8	900	32.4	1,670	8.9	2,171	21.6	517	0.6	138	▲7.4	34.2%	▲4.8	131	▲4.4	2.23	1.78	1.30	1.16	1.43	1.28
3月	409	25.1	582	3.2	1,771	13.9	2,207	14.6	500	▲3.3	195	▲2.0	47.7%	▲13.2	194	8.4	1.42	1.72	1.25	1.24	1.36	1.24
4月	458	10.4	572	▲9.1	1,810	12.1	2,134	21.8	432	2.4	195	▲0.5	42.6%	▲4.6	182	3.4	1.25	1.52	1.18	1.08	1.22	1.12
5月	389	21.2	632	▲5.7	1,752	11.7	1,605	▲4.5	412	▲1.4	164	5.8	42.2%	▲6.1	156	12.2	1.62	2.09	0.92	1.07	1.17	1.07
6月	322	8.4	518	20.7	1,666	9.3	1,551	▲0.5	355	▲13.6	141	▲10.8	43.8%	▲9.4	115	▲13.5	1.61	1.44	0.93	1.02	1.22	1.10
7月	298	16.0	526	▲22.3	1,565	12.5	1,563	▲3.9	354	5.4	127	▲4.5	42.6%	▲9.2	115	0.9	1.77	2.63	1.00	1.17	1.28	1.15
8月	352	▲14.6	640	▲9.6	1,502	▲0.9	1,543	▲8.8	330	▲17.3	113	▲7.4	32.1%	2.5	101	▲5.6	1.82	1.72	1.03	1.12	1.31	1.19
9月	321	▲15.7	711	2.7	1,506	▲7.2	1,789	▲6.3	398	4.2	137	▲6.2	42.7%	4.4	123	▲10.2	2.21	1.82	1.19	1.18	1.33	1.25
10月	393	7.7	636	▲6.9	1,546	▲6.5	1,881	▲5.7	437	30.8	127	▲17.5	32.3%	▲9.9	117	▲13.3	1.62	1.87	1.22	1.21	1.36	1.31

(注): 数値は学卒を除きパートタイムを含む。
 [9.求人倍率]は原数値
 前年比は小数点以下第2位を四捨五入した値である。

主要産業別、規模別一般新規求人状況

ハローワーク秩父

○ 主要産業別、規模別一般新規求人状況（新規学卒者を除く）

平成30年10月

産業・規模		全数	パート除く	常用	臨時・季節	パートタイム	
新規 求人 数 (人)	合計	636	366	338	28	270	
	D 建設業	57	51	49	2	6	
	E 製造業	164	120	112	8	44	
	G 情報通信業	0	0	0	0	0	
	H 運輸業, 郵便業	42	28	27	1	14	
	I 卸売業, 小売業	41	11	11	0	30	
	L 学術研究, 専門・技術サービス業	10	10	10	0	0	
	M 宿泊業, 飲食サービス業	40	6	6	0	34	
	N 生活関連サービス業, 娯楽業	37	17	17	0	20	
	O 教育, 学習支援業	17	2	2	0	15	
	P 医療, 福祉	149	61	61	0	88	
	R サービス業（他に分類されないもの）	41	38	24	14	3	
	上記以外	38	22	19	3	16	
	(規模別)						
	29人以下	376	204	178	26	172	
	30～99人	195	119	119	0	76	
	100～299人	29	14	14	0	15	
300～499人	4	2	0	2	2		
500～999人	32	27	27	0	5		
1,000人以上	0	0	0	0	0		
対前 年同 月比 (%)	合計	▲6.9	▲13.1	▲14.9	16.7	3.1	
	D 建設業	23.9	27.5	22.5	-	0.0	
	E 製造業	▲6.3	▲14.3	▲16.4	33.3	25.7	
	G 情報通信業	-	-	-	-	-	
	H 運輸業, 郵便業	31.3	▲9.7	▲12.9	-	1300.0	
	I 卸売業, 小売業	▲4.7	▲47.6	▲47.6	-	36.4	
	L 学術研究, 専門・技術サービス業	150.0	150.0	150.0	-	-	
	M 宿泊業, 飲食サービス業	73.9	▲25.0	▲25.0	-	126.7	
	N 生活関連サービス業, 娯楽業	▲37.3	▲32.0	▲32.0	-	▲41.2	
	O 教育, 学習支援業	240.0	0.0	0.0	-	400.0	
	P 医療, 福祉	▲34.9	▲40.2	▲40.2	-	▲30.7	
	R サービス業（他に分類されないもの）	2.5	11.8	33.3	▲12.5	▲50.0	
	上記以外	40.7	57.1	58.3	50.0	23.1	
	(規模別)						
	29人以下	▲6.0	▲16.0	▲19.1	13.0	9.6	
	30～99人	▲5.3	5.3	6.3	(1)	▲18.3	
	100～299人	20.8	▲17.6	▲17.6	-	114.3	
300～499人	-	-	-	-	-		
500～999人	▲39.6	▲43.8	▲43.8	-	0.0		
1,000人以上	-	-	-	-	-		

○ 主要産業における対前年同月比の推移（新規学卒者を除く）

(%)

産 業	29年		30年									
	11月	12月	1月	2月	3月	4月	5月	6月	7月	8月	9月	10月
合計	22.1	▲0.7	17.8	32.4	3.2	▲9.1	▲5.7	20.7	▲22.3	▲9.6	2.7	▲6.9
D 建設業	▲39.5	30.6	1.3	▲8.2	113.8	▲20.8	▲27.4	36.6	▲45.6	25.5	▲39.0	23.9
E 製造業	50.5	41.8	101.5	68.9	14.9	67.6	22.6	8.3	▲32.6	32.7	21.4	▲6.3
G 情報通信業	-	-	-	-	-	-	-	-	-	-	-	-
H 運輸業, 郵便業	▲17.1	▲6.5	8.3	194.1	▲37.0	▲22.2	7.4	26.9	48.6	▲18.4	▲57.4	31.3
I 卸売業, 小売業	▲19.4	▲17.2	▲21.3	0.0	48.1	▲51.9	▲18.8	80.6	▲56.9	▲62.1	12.2	▲4.7
L 学術研究, 専門・技術サービス業	116.7	42.9	0.0	220.0	114.3	100.0	180.0	300.0	150.0	66.7	▲75.0	150.0
M 宿泊業, 飲食サービス業	34.1	64.7	▲23.8	60.9	▲22.5	▲59.2	▲27.0	50.0	90.5	▲60.3	146.2	73.9
N 生活関連サービス業, 娯楽業	236.4	30.8	▲2.5	▲35.0	22.9	▲72.4	▲26.1	64.3	▲78.6	▲26.3	▲11.1	▲37.3
O 教育, 学習支援業	220.0	▲50.0	▲11.1	575.0	▲25.0	100.0	116.7	300.0	900.0	100.0	33.3	240.0
P 医療, 福祉	55.6	▲51.1	14.8	29.4	▲18.8	12.0	7.9	15.9	▲7.9	▲5.3	6.1	▲34.9
R サービス業（他に分類されないもの）	0.0	▲22.2	▲10.5	▲22.2	▲49.1	▲13.2	▲42.9	▲67.9	▲46.9	▲55.6	▲10.0	2.5
上記以外	▲20.7	▲4.3	▲3.3	19.0	34.3	5.9	▲38.9	100.0	6.3	▲26.5	29.6	40.7

(注) 平成25年10月改定の「日本標準産業分類」に基づく区分により表章したもの。
対前年同月比の()は前年度実数値。

(秩父3010-02-01)

一 般 職 業 紹 介 状 況 (2)

ハローワーク秩父

項目 年度・月	10. 産業別一般新規求人状況																	
	建設		製造		情報通信		運輸・郵便		卸売・小売		学術研究、専門・技術サービス		宿泊・飲食サービス		生活関連サービス・娯楽		教育・学習支援	
		前年比		前年比		前年比		前年比		前年比		前年比		前年比		前年比		前年比
平成25年度平均	61	8.9	60	7.1	0	-	32	18.5	65	3.2	16	▲11.1	41	▲16.3	31	24.0	7	40.0
平成26年度平均	58	▲4.9	76	26.7	0	-	25	▲21.9	72	10.8	11	▲31.3	39	▲4.9	32	3.2	9	28.6
平成27年度平均	46	▲20.7	88	15.8	0	-	30	20.0	54	▲25.0	5	▲54.5	35	▲10.3	32	0.0	4	▲55.6
平成28年度平均	57	23.9	111	26.1	0	-	34	13.3	62	14.8	5	0.0	35	0.0	49	53.1	5	25.0
平成29年度平均	64	12.3	167	50.5	0	-	36	5.9	57	▲8.1	7	40.0	43	22.9	38	▲22.4	7	40.0
平成29年10月	46	▲4.2	175	105.9	0	-	32	▲17.9	43	▲57.8	4	33.3	23	▲39.5	59	▲32.2	5	0.0
11月	52	▲39.5	158	50.5	0	-	34	▲17.1	50	▲19.4	13	116.7	59	34.1	37	236.4	16	220.0
12月	47	30.6	173	41.8	0	-	29	▲6.5	24	▲17.2	10	42.9	28	64.7	17	30.8	2	▲50.0
平成30年1月	79	1.3	268	101.5	0	-	39	8.3	59	▲21.3	4	0.0	32	▲23.8	39	▲2.5	8	▲11.1
2月	67	▲8.2	201	68.9	0	-	50	194.1	78	0.0	16	220.0	74	60.9	26	▲35.0	27	575.0
3月	62	113.8	177	14.9	0	-	29	▲37.0	40	48.1	15	114.3	31	▲22.5	43	22.9	6	▲25.0
4月	57	▲20.8	171	67.6	0	-	28	▲22.2	37	▲51.9	6	100.0	29	▲59.2	16	▲72.4	10	100.0
5月	53	▲27.4	141	22.6	0	-	29	7.4	65	▲18.8	14	180.0	46	▲27.0	34	▲26.1	13	116.7
6月	56	36.6	131	8.3	2	-	33	26.9	56	80.6	8	300.0	39	50.0	46	64.3	4	300.0
7月	43	▲45.6	130	▲32.6	0	-	52	48.6	25	▲56.9	5	150.0	40	90.5	9	▲78.6	10	900.0
8月	59	25.5	195	32.7	2	-	31	▲18.4	25	▲62.1	5	66.7	23	▲60.3	28	▲26.3	14	100.0
9月	61	▲39.0	204	21.4	0	-	23	▲57.4	83	12.2	2	▲75.0	64	146.2	24	▲11.1	4	33.3
10月	57	23.9	164	▲6.3	0	-	42	31.3	41	▲4.7	10	150.0	40	73.9	37	▲37.3	17	240.0

項目 年度・月	11. 規模別一般新規求人状況(事業所規模)																	
	医療・福祉		サービス		左記以外		29人以下		30~99人		100~299人		300~499人		500~999人		1000人以上	
		前年比		前年比		前年比		前年比		前年比		前年比		前年比		前年比		前年比
平成25年度平均	113	29.9	23	53.3	54	3.8	321	8.8	136	15.3	43	13.2	2	0.0	0	-	0	-
平成26年度平均	126	11.5	26	13.0	43	▲20.4	320	▲0.3	144	5.9	47	9.3	4	100.0	1	-	0	-
平成27年度平均	100	▲20.6	29	11.5	40	▲7.0	282	▲11.9	136	▲5.6	40	▲14.9	2	▲50.0	3	200.0	0	-
平成28年度平均	135	35.0	38	31.0	40	0.0	312	10.6	204	50.0	54	35.0	0	(2)	0	(3)	0	-
平成29年度平均	172	27.4	39	2.6	40	0.0	374	19.9	214	4.9	65	20.4	2	-	13	-	0	-
平成29年10月	229	106.3	40	▲20.0	27	▲12.9	400	47.6	206	▲24.0	24	▲56.4	0	(2)	53	-	0	-
11月	210	55.6	55	0.0	23	▲20.7	410	16.5	228	23.2	69	64.3	0	-	0	-	0	-
12月	65	▲51.1	14	▲22.2	45	▲4.3	280	42.1	107	▲44.0	67	▲2.9	0	-	0	-	0	-
平成30年1月	241	14.8	34	▲10.5	89	▲3.3	411	▲1.0	335	26.9	108	42.1	0	(2)	38	-	0	-
2月	264	29.4	28	▲22.2	69	19.0	516	12.4	256	36.2	126	281.8	2	-	0	-	0	-
3月	104	▲18.8	28	▲49.1	47	34.3	371	15.6	146	▲19.3	50	▲16.7	14	-	1	▲50.0	0	-
4月	149	12.0	33	▲13.2	36	5.9	303	▲21.1	143	▲30.2	65	62.5	24	-	37	-	0	-
5月	191	7.9	24	▲42.9	22	▲38.9	317	▲15.5	223	▲3.0	80	27.0	12	500.0	0	-	0	-
6月	95	15.9	18	▲67.9	30	100.0	321	16.7	143	16.3	47	80.8	7	133.3	0	(2)	0	-
7月	152	▲7.9	26	▲46.9	34	6.3	267	▲26.4	161	▲19.1	64	▲7.2	7	-	27	▲41.3	0	-
8月	213	▲5.3	20	▲55.6	25	▲26.5	290	▲23.9	233	▲4.9	109	38.0	8	166.7	0	-	0	-
9月	175	6.1	36	▲10.0	35	29.6	339	3.7	270	▲6.9	95	48.4	7	600.0	0	(10)	0	-
10月	149	▲34.9	41	2.5	38	40.7	376	▲6.0	195	▲5.3	29	20.8	4	-	32	▲39.6	0	-

(注): 産業分類(平成25年10月改定「日本標準産業分類」)に基づく区分により表章している。
 情報通信業には、通信業、放送業、ソフトウェア業、情報処理・提供サービス業、インターネット付随サービス業等が含まれる。
 学術研究、専門・技術サービス業には学術・開発研究機関、法律事務所、広告業、獣医業、土木建築サービス業、機械設計業等が含まれる。
 生活関連サービス・娯楽業には洗濯・理容・美容・浴場業、旅行業、娯楽業等が含まれる。
 サービス業には、廃棄物処理業、自動車整備業、機械等修理業、職業紹介・労働者派遣業、警備業等が含まれる。
 数値は学卒を除きパートタイムを含む。
 前年比の()は前年度実数値。
 前年比は小数点以下第2位を四捨五入した値である。

パートタイム職業紹介状況

項目 年度・月	1. 新規求職申込件数		2. 新規求人数		3. 月間有効求職者数		4. 月間有効求人数		5. 紹介件数		6. 就職件数		7. 充足数		8. 求人倍率			
	前年比		前年比		前年比		前年比		前年比		前年比		前年比		新規		有効	
	原数値	前年差	原数値	前年差	原数値	前年差	原数値	前年差	原数値	前年差	原数値	前年差	原数値	前年差	原数値	前年差	原数値	前年差
平成25年度平均	151	▲ 10.7	240	9.6	610	▲ 10.0	595	10.6	249	▲ 10.4	77	▲ 3.8	71	▲ 6.6	1.59	0.29	0.98	0.19
平成26年度平均	142	▲ 6.0	246	2.5	611	0.2	657	10.4	206	▲ 17.3	67	▲ 13.0	61	▲ 14.1	1.73	0.14	1.08	0.10
平成27年度平均	141	▲ 6.0	211	▲ 14.2	641	4.9	549	▲ 16.4	210	1.9	73	9.0	66	8.2	1.50	▲ 0.23	0.86	▲ 0.22
平成28年度平均	145	▲ 5.0	270	28.0	662	3.3	716	30.4	204	▲ 2.9	77	5.5	71	7.6	1.86	0.36	1.08	0.22
平成29年度平均	141	▲ 5.0	278	3.0	636	▲ 3.9	759	6.0	172	▲ 15.7	72	▲ 6.5	67	▲ 5.6	1.97	0.11	1.19	0.11
平成29年10月	134	▲ 20.7	262	▲ 18.9	641	▲ 9.8	784	▲ 4.3	138	▲ 38.7	64	▲ 24.7	59	▲ 25.3	1.96	0.05	1.22	0.07
11月	131	22.4	295	18.5	622	▲ 4.9	815	▲ 6.2	182	▲ 2.7	67	▲ 11.8	60	▲ 14.3	2.25	▲ 0.08	1.31	▲ 0.02
12月	91	7.1	177	▲ 7.8	565	▲ 6.5	718	▲ 0.4	115	▲ 11.5	52	▲ 7.1	48	▲ 5.9	1.95	▲ 0.31	1.27	0.08
平成30年1月	179	27.9	337	▲ 9.7	626	4.3	743	▲ 5.7	186	14.8	53	▲ 8.6	50	▲ 10.7	1.88	▲ 0.78	1.19	▲ 0.12
2月	165	▲ 4.1	401	28.9	675	3.7	872	7.5	242	▲ 11.4	84	6.3	77	2.7	2.43	0.62	1.29	0.04
3月	167	16.8	244	▲ 12.9	715	6.9	880	▲ 1.2	220	▲ 9.1	106	▲ 11.7	107	▲ 7.0	1.46	▲ 0.50	1.23	▲ 0.10
4月	194	2.6	212	▲ 31.6	739	3.5	800	▲ 1.7	188	5.6	104	▲ 1.9	100	2.0	1.09	▲ 0.55	1.08	▲ 0.06
5月	147	14.8	271	▲ 7.5	700	6.1	626	▲ 18.6	171	▲ 19.0	75	▲ 5.1	75	1.4	1.84	▲ 0.45	0.89	▲ 0.28
6月	106	0.0	229	42.2	646	2.5	617	▲ 6.4	155	▲ 8.8	70	▲ 9.1	64	▲ 4.5	2.16	0.64	0.96	▲ 0.09
7月	105	10.5	212	▲ 19.1	593	5.5	627	▲ 0.5	162	43.4	59	7.3	49	▲ 3.9	2.02	▲ 0.74	1.06	▲ 0.06
8月	115	▲ 21.8	224	▲ 24.6	569	▲ 3.6	575	▲ 13.9	135	▲ 7.5	53	▲ 10.2	47	▲ 17.5	1.95	▲ 0.07	1.01	▲ 0.12
9月	127	▲ 19.6	267	▲ 9.8	573	▲ 10.0	640	▲ 14.7	162	3.2	56	▲ 12.5	53	▲ 7.0	2.10	0.23	1.12	▲ 0.06
10月	141	5.2	270	3.1	590	▲ 8.0	683	▲ 12.9	183	32.6	62	▲ 3.1	57	▲ 3.4	1.91	▲ 0.05	1.16	▲ 0.06

(注) 数値は学卒を除く「パートタイム」である。

中高年齢者紹介状況

項目 年度・月	1. 新規求職申込件数		2. 月間有効求職者数		3. 月間有効求人数		4. 紹介件数		5. 就職件数		6. 有効求人倍率	
	うち55歳以上		うち55歳以上		うち55歳以上		うち55歳以上		うち55歳以上		うち55歳以上	
	原数値	前年差	原数値	前年差	原数値	前年差	原数値	前年差	原数値	前年差	原数値	前年差
平成25年度平均	86	39	451	221	232	122	101	34	23	9	0.51	0.55
平成26年度平均	75	37	409	219	256	137	93	33	21	9	0.63	0.63
平成27年度平均	73	36	385	215	220	118	82	32	19	7	0.57	0.55
平成28年度平均	68	30	363	187	267	144	82	27	20	7	0.74	0.77
平成29年度平均	76	33	379	183	356	191	71	27	23	7	0.94	1.04
平成29年10月	81	39	405	199	393	209	71	26	26	8	0.97	1.05
11月	66	24	385	186	395	215	95	40	28	8	1.03	1.16
12月	57	21	366	179	371	201	39	13	15	4	1.01	1.12
平成30年1月	78	37	370	182	391	209	58	22	14	5	1.06	1.15
2月	83	36	382	186	414	225	57	17	13	6	1.08	1.21
3月	83	42	408	205	427	231	88	37	20	5	1.05	1.13
4月	103	45	432	215	422	228	83	30	32	11	0.98	1.06
5月	71	32	401	200	314	170	82	33	24	10	0.78	0.85
6月	83	34	402	198	291	156	71	25	16	4	0.72	0.79
7月	63	17	387	182	295	158	78	28	24	8	0.76	0.87
8月	66	34	359	169	300	161	58	29	23	11	0.84	0.95
9月	67	33	357	173	360	196	69	21	25	10	1.01	1.13
10月	91	36	373	185	380	204	78	26	17	5	1.02	1.10

(注) 数値はパートタイムを除く常用。

求人は原則年齢不問であり、月間有効求人数及び有効求人倍率は求人数を技術的に按分し算出したものである。

雇用保険関係業務取扱状況

項目 年度・月	1. 適用事業所数		2. 被保険者数		3. 資格取得者数		4. 資格喪失者数		5. 受給資格決定件数		6. 受給者実人員		7. 基本手当支給金額		8. 就職促進給付				
	前年比		前年比		前年比		前年比		前年比		前年比		金額(円)	前年比	支給人員	金額(円)			
	年度末		年度末		月平均		月平均		月平均		月平均		うち45歳以上		年度計		年度計	前年比	年度計
平成25年度	1,612	0.8	19,771	0.0	224	▲ 1.3	224	▲ 1.3	111	2.8	381	▲ 14.0	209	▲ 19.3	529,237,767	▲ 16.8	306	6.6	84,894,588
平成26年度	1,620	0.5	20,033	1.3	229	2.2	209	▲ 6.7	92	▲ 17.1	322	▲ 15.5	196	▲ 6.2	440,691,743	▲ 16.7	288	▲ 5.9	72,098,800
平成27年度	1,632	0.7	20,097	0.3	216	▲ 5.7	212	1.4	93	1.1	313	▲ 2.8	188	▲ 4.1	431,957,438	▲ 2.0	314	9.0	87,745,437
平成28年度	1,625	▲ 0.4	20,347	1.2	229	6.0	208	▲ 1.9	93	0.0	291	▲ 7.0	180	▲ 4.3	388,520,350	▲ 10.1	358	14.0	97,316,765
平成29年度	1,645	1.2	20,433	0.4	236	3.1	229	10.1	85	▲ 8.6	257	▲ 11.7	163	▲ 9.4	357,225,899	▲ 8.1	343	▲ 4.2	108,551,299
平成29年10月	1,637	0.5	20,504	1.2	199	▲ 2.5	239	27.1	107	35.4	256	▲ 12.0	165	▲ 7.8	29,938,664	▲ 0.1	31	▲ 11.4	10,587,978
11月	1,637	0.5	20,494	1.0	170	▲ 6.6	175	0.0	65	▲ 18.8	241	▲ 13.9	166	▲ 2.4	30,488,895	▲ 6.8	17	▲ 41.4	5,094,820
12月	1,641	0.9	20,499	1.2	144	▲ 0.7	133	▲ 18.9	57	9.6	238	▲ 12.5	155	▲ 7.7	25,171,162	▲ 13.9	30	11.1	8,050,740
平成30年1月	1,645	1.2	20,446	0.9	304	33.9	355	59.2	85	▲ 10.5	254	▲ 5.6	160	▲ 9.6	31,258,611	4.1	19	▲ 13.6	8,036,368
2月	1,646	1.3	20,446	0.5	158	▲ 29.5	165	18.7	55	▲ 24.7	253	▲ 3.8	162	▲ 9.0	28,172,566	2.4	21	▲ 41.7	6,141,495
3月	1,645	1.2	20,433	0.4	153	▲ 22.3	167	▲ 13.0	88	22.2	242	▲ 3.2	150	▲ 6.8	32,091,011	8.8	29	70.6	9,273,414
4月	1,653	1.1	20,693	1.0	755	9.4	497	▲ 9.8	145	▲ 12.7	244	9.4	151	4.1	24,648,937	7.6	46	27.8	18,040,961
5月	1,655	0.9	20,742	1.0	328	14.7	278	21.4	94	▲ 14.5	275	▲ 4.2	168	▲ 5.1	34,753,172	12.5	41	24.2	14,013,035
6月	1,658	1.1	20,775	1.1	200	8.1	152	▲ 17.4	67	▲ 6.9	251	▲ 8.4	156	▲ 9.3	29,699,320	▲ 10.5	27	▲ 28.9	6,391,086
7月	1,662	1.3	20,845	1.2	195	▲ 9.3	140	▲ 11.4	70	27.3	277	▲ 6.1	171	▲ 6.0	34,191,404	13.3	30	36.4	8,641,538
8月	1,663	1.3	20,823	1.3	164	10.1	189	▲ 1.6	65	▲ 13.3	272	▲ 4.6	172	▲ 0.6	34,324,487	▲ 2.9	37	▲ 5.1	11,612,881
9月	1,658	2.1	20,794	1.2	158	▲ 13.7	151	▲ 24.1	65	▲ 25.3	254	5.8	157	3.3	28,805,527	4.3	19	▲ 32.1	5,766,152
10月	1,660	1.4	20,791	1.4	195	▲ 2.0	192	▲ 19.7	92	▲ 14.0	244	▲ 4.7	150	▲ 9.1	29,079,086	▲ 2.9	34	9.7	9,353,797

項目 年度・月	9. 高年齢求職者給付			10. 高年齢雇用継続給付			11. 育児休業給付						12. 教育訓練給付			13. 介護休業給付		
	受給者数	前年比	金額(円)	受給者実人員	前年比	金額(円)	基本給付金関係			職場復帰給付金関係			受給者数	前年比	金額(円)	受給者数	前年比	金額(円)
	年度計		年度計	年度計		年度計	年度計		年度計	年度計		年度計	年度計		年度計	年度計		年度計
平成25年度	121	17.5	25,908,544	2,544	10.2	59,711,111	1,068	▲ 3.5	97,340,909	0	—	0	148	38.3	3,116,034	3	50.0	778,898
平成26年度	139	14.9	31,496,350	2,781	9.3	64,840,449	1,122	5.1	118,993,114	0	—	0	108	▲ 27.0	3,574,549	5	66.7	1,134,728
平成27年度	138	▲ 0.7	29,384,300	2,926	5.2	69,358,476	1,149	2.4	126,930,912	0	—	0	122	13.0	3,316,997	7	40.0	1,125,080
平成28年度	182	31.9	40,039,821	2,984	2.0	71,186,062	1,134	▲ 1.3	125,574,306	0	—	0	85	▲ 30.3	2,490,669	7	0.0	2,182,542
平成29年度	165	▲ 9.3	36,144,344	3,287	10.2	79,716,608	1,215	7.1	131,702,804	0	—	0	69	▲ 18.8	2,428,627	7	0.0	2,534,510
平成29年10月	8	▲ 33.3	1,778,070	38	442.9	769,491	80	▲ 3.6	8,059,615	0	—	0	5	▲ 28.6	172,473	0	—	0
11月	14	0.0	2,813,740	514	6.4	12,644,349	102	▲ 1.0	12,310,709	0	—	0	6	▲ 66.7	128,565	1	0.0	589,914
12月	10	25.0	2,072,600	39	550.0	847,865	90	▲ 1.1	10,586,282	0	—	0	5	▲ 44.4	139,658	0	—	0
平成30年1月	10	▲ 44.4	1,878,010	511	15.3	12,380,738	105	▲ 5.4	10,997,337	0	—	0	3	▲ 40.0	78,937	0	(1)	0
2月	11	37.5	2,621,450	44	46.7	991,963	85	1.2	10,056,782	0	—	0	6	▲ 40.0	187,952	2	—	401,397
3月	11	83.3	2,633,800	530	8.2	13,194,244	125	6.8	13,327,003	0	—	0	2	▲ 60.0	72,790	0	(1)	0
4月	20	▲ 13.0	4,511,230	84	100.0	1,992,633	104	▲ 6.3	10,944,765	0	—	0	8	33.3	263,573	1	—	291,345
5月	37	2.8	7,821,050	484	7.8	12,158,714	137	▲ 2.8	13,228,277	0	—	0	5	▲ 37.5	143,667	2	0.0	655,546
6月	9	▲ 18.2	2,366,700	115	101.8	2,416,291	110	▲ 6.0	11,101,511	0	—	0	7	▲ 12.5	144,723	0	(1)	0
7月	12	140.0	2,713,350	623	21.7	15,256,302	86	▲ 1.1	9,113,559	0	—	0	4	▲ 33.3	155,019	0	—	0
8月	6	▲ 14.3	1,279,500	9	▲ 75.0	184,343	109	28.2	11,688,994	0	—	0	4	▲ 55.6	159,848	0	(1)	0
9月	10	▲ 47.4	2,076,470	606	17.7	15,049,524	70	▲ 19.5	7,442,794	0	—	0	3	▲ 40.0	91,164	0	—	0
10月	11	37.5	2,409,450	30	▲ 21.1	678,882	115	43.8	12,810,467	0	—	0	3	▲ 40.0	138,909	1	—	132,720

(注)：数値は平成19年10月1日施行法改正により「旧法分」を加えた数値である。

[5. 受給資格決定件数] は、短期雇用特例求職者給付金に係る件数を除き、平成10年度より高年齢継続被保険者に係る件数を含む。

[11. 育児休業給付]および[13. 介護休業給付]の()は前年度実数値。

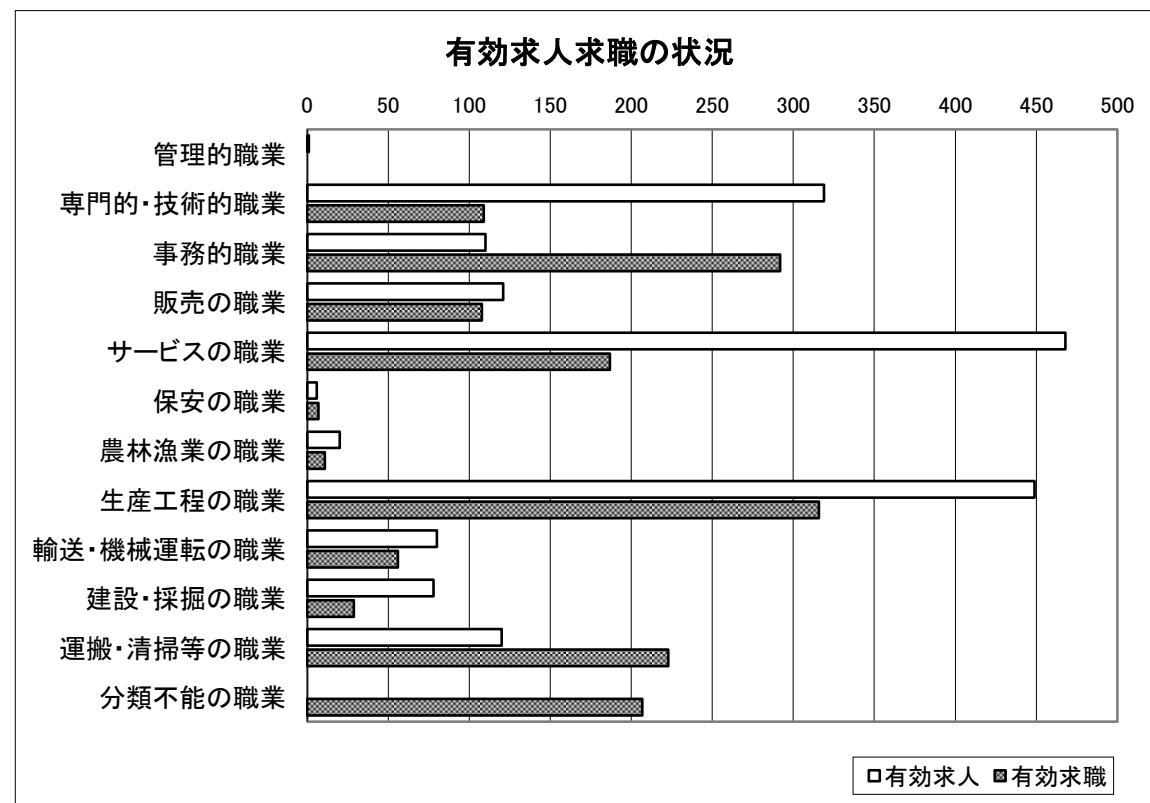
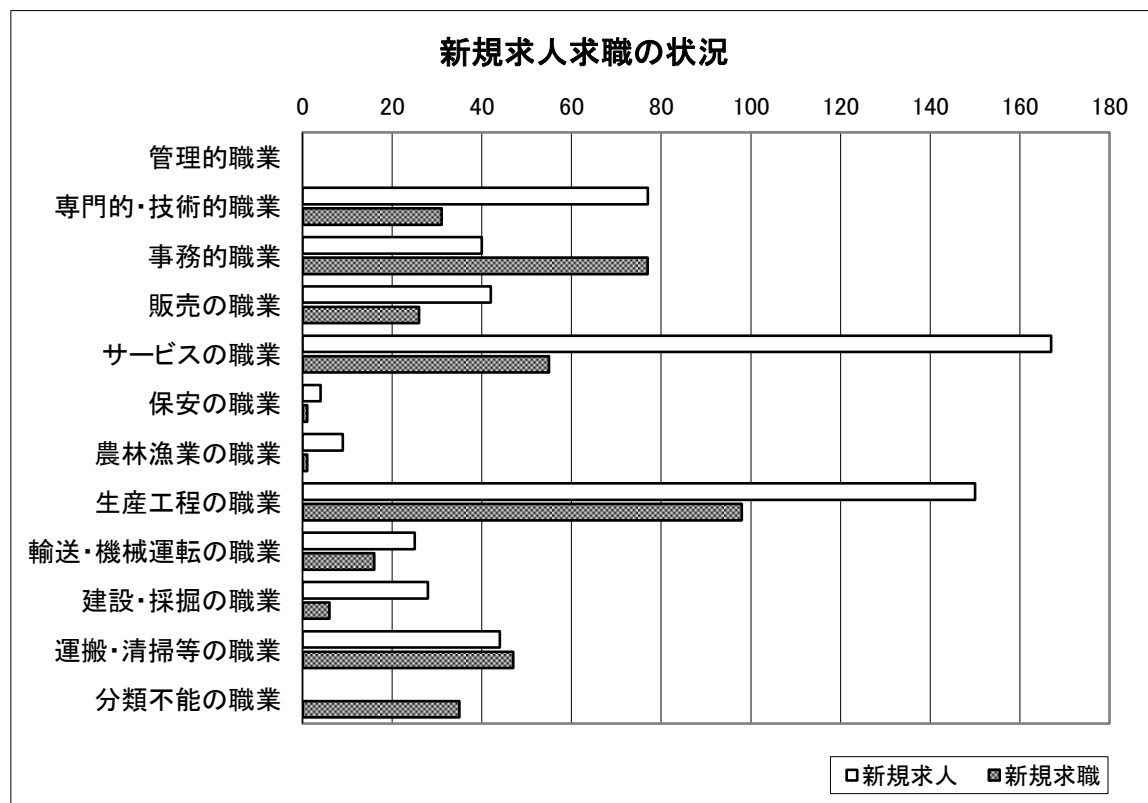
前年比は小数点以下第2位を四捨五入した値である。

職業別業務取扱状況

10月

常用計

	職業計	管理的職業	専門的・技術的職業	事務的職業	販売の職業	サービスの職業	保安の職業	農林漁業の職業	生産工程の職業	輸送・機械運転の職業	建設・採掘の職業	運搬・清掃等の職業	分類不能の職業
新規求人	586	0	77	40	42	167	4	9	150	25	28	44	0
有効求人	1,772	1	319	110	121	468	6	20	449	80	78	120	0
新規求職	393	0	31	77	26	55	1	1	98	16	6	47	35
有効求職	1,545	0	109	292	108	187	7	11	316	56	29	223	207
紹介件数	416	0	23	100	25	68	4	9	123	12	3	49	0
就職件数	117	0	11	25	4	25	0	3	29	2	1	17	0
新規求人倍率	1.49	-	2.48	0.52	1.62	3.04	4.00	9.00	1.53	1.56	4.67	0.94	0.00
有効求人倍率	1.15	-	2.93	0.38	1.12	2.50	0.86	1.82	1.42	1.43	2.69	0.54	0.00
新規求人倍率(埼玉県)	1.85	1.48	2.98	0.60	2.55	4.43	11.62	2.82	3.01	3.01	7.60	1.90	0.00
有効求人倍率(埼玉県)	1.24	1.32	1.96	0.37	1.85	3.32	11.12	1.70	2.14	2.34	6.55	0.98	0.00



(注) 数値は臨時・季節を除いた値である

職業分類(平成24年3月改定「厚生労働省編職業分類表」)に基づく区分により表章している。