

ハローワークちちぶ

労働市場 ニュース

平成30年6月分

(秩父公共職業安定所)

〒369-1871 秩父市下影森1002-1

TEL 0494-22-3215

FAX 0494-24-6898

(ジョブプラザちちぶ)

〒368-0046 秩父市宮側町1-7

秩父地域地場産業振興センター3階

TEL 0494-24-5222

< 主な動き >

☆秩父管内の状況

有効求人倍率(原数値)は、0.93倍と前月より0.01ポイント上昇。

新規求人数は518人で、前月より114人減少した。有効求人数は1,551人で前月より54人の減少となった。

新規求職者数は322人で、前月より67人減少した。有効求職者数は1,666人で前月より86人の減少となった。

☆埼玉の状況

有効求人倍率は、1.53倍と前月より0.04ポイント上昇。

有効求人数は、前月に比べ1.9%増加した。

有効求職者数は、前月に比べ0.7%減少した。

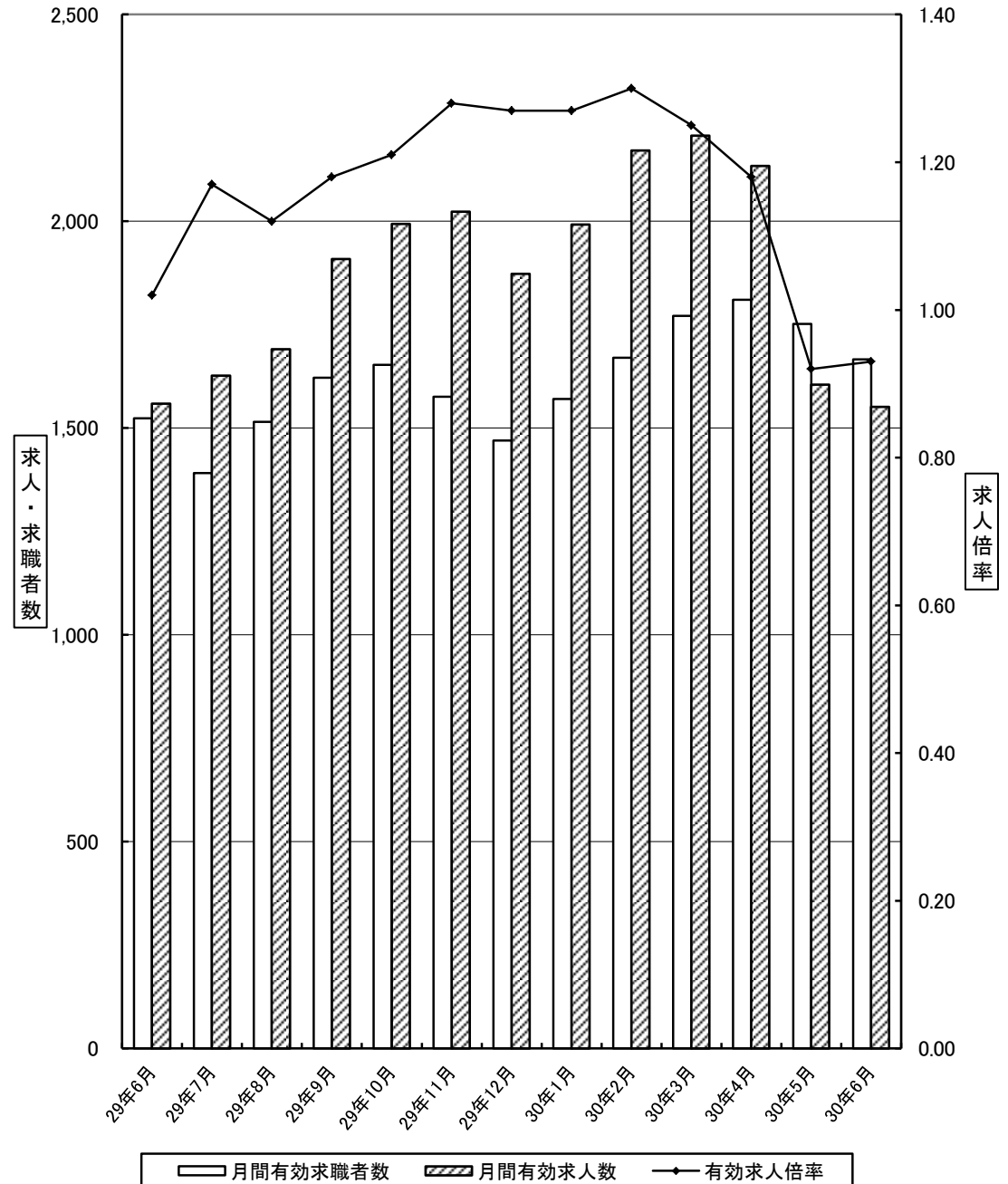
☆全国の動き

完全失業率(季節調整値)は、2.4%と、前月より0.2ポイント上昇。

有効求人倍率(季節調整値)は、1.62倍で、前月より0.02ポイント上昇。

※埼玉の有効求人倍率は、就業地別(埼玉県内を就業地とする求人数を用いて算出した求人倍率)の季節調整値

求人求職状況の推移



一 般 職 業 紹 介 状 況 (1)

ハローワーク秩父

| 年度・月 | 1. 新規求職申込件数 | | 2. 新規求人数 | | 3. 月間有効求職者数 | | 4. 月間有効求人数 | | 5. 紹介件数 | | 6. 就職件数 | | 7. 就職率 | | 8. 充足数 | | 9. 求人倍率 | | | | | |
|----------|-------------|-------|----------|-------|-------------|-------|------------|-------|---------|-------|---------|-------|--------|-------|--------|-------|---------|------|---------|------|------|------|
| | 前年比 | | 前年比 | | 前年比 | | 前年比 | | 前年比 | | 前年比 | | 前年差 | | 前年比 | | 新規 | 有効 | 有効(埼玉県) | | | |
| | | | | | | | | | | | | | | | | | 前年 | 前年 | 前年 | 前年 | | |
| 平成25年度平均 | 427 | ▲8.9 | 502 | 10.8 | 1,827 | ▲7.8 | 1,277 | 11.8 | 621 | ▲17.4 | 167 | ▲8.2 | 39.2% | 0.3 | 142 | ▲8.6 | 1.18 | — | 0.70 | — | 0.65 | — |
| 平成26年度平均 | 373 | ▲12.6 | 515 | 2.6 | 1,648 | ▲9.8 | 1,412 | 10.5 | 518 | ▲16.5 | 148 | ▲11.8 | 39.6% | 0.4 | 126 | ▲11.2 | 1.38 | — | 0.86 | — | 0.76 | — |
| 平成27年度平均 | 361 | ▲3.2 | 463 | ▲10.2 | 1,626 | ▲1.3 | 1,228 | ▲13.1 | 489 | ▲5.7 | 150 | 1.5 | 41.5% | 1.9 | 123 | ▲2.1 | 1.28 | — | 0.75 | — | 0.89 | — |
| 平成28年度平均 | 341 | ▲5.4 | 571 | 23.5 | 1,573 | ▲3.3 | 1,549 | 26.2 | 464 | ▲5.2 | 152 | 1.4 | 44.5% | 3.0 | 133 | 7.8 | 1.67 | — | 0.99 | — | 1.08 | — |
| 平成29年度平均 | 356 | 4.4 | 669 | 17.1 | 1,579 | 0.4 | 1,873 | 20.9 | 407 | ▲12.3 | 147 | ▲3.6 | 41.1% | ▲3.4 | 134 | 1.0 | 1.88 | — | 1.19 | — | 1.26 | — |
| 平成29年6月 | 297 | ▲20.2 | 429 | 11.7 | 1,524 | ▲8.1 | 1,559 | 24.0 | 411 | ▲28.5 | 158 | ▲2.5 | 53.2% | 9.7 | 133 | ▲1.5 | 1.44 | 1.03 | 1.02 | 0.76 | 1.10 | 0.92 |
| 7月 | 257 | ▲18.4 | 677 | 32.0 | 1,391 | ▲12.5 | 1,627 | 34.5 | 336 | ▲33.3 | 133 | ▲7.0 | 51.8% | 6.4 | 114 | 0.0 | 2.63 | 1.63 | 1.17 | 0.76 | 1.15 | 0.96 |
| 8月 | 412 | 19.8 | 708 | 46.6 | 1,515 | ▲4.8 | 1,691 | 36.5 | 399 | ▲11.9 | 122 | ▲3.9 | 29.6% | ▲7.3 | 107 | ▲8.5 | 1.72 | 1.40 | 1.12 | 0.78 | 1.19 | 1.01 |
| 9月 | 381 | 11.7 | 692 | ▲15.1 | 1,622 | 0.1 | 1,909 | 15.1 | 382 | ▲20.7 | 146 | ▲3.3 | 38.3% | ▲6.0 | 137 | 3.8 | 1.82 | 2.39 | 1.18 | 1.02 | 1.25 | 1.07 |
| 10月 | 365 | ▲3.7 | 683 | 14.0 | 1,653 | ▲0.6 | 1,994 | 17.0 | 334 | ▲32.5 | 154 | ▲14.0 | 42.2% | ▲5.0 | 135 | ▲13.5 | 1.87 | 1.58 | 1.21 | 1.02 | 1.31 | 1.11 |
| 11月 | 316 | 17.9 | 707 | 22.1 | 1,576 | 3.7 | 2,023 | 10.8 | 447 | 12.3 | 143 | ▲7.1 | 45.3% | ▲12.2 | 133 | ▲5.0 | 2.24 | 2.16 | 1.28 | 1.20 | 1.38 | 1.17 |
| 12月 | 273 | 24.1 | 454 | ▲0.7 | 1,470 | 3.7 | 1,873 | 19.7 | 307 | 5.1 | 109 | ▲12.8 | 39.9% | ▲16.9 | 108 | ▲6.9 | 1.66 | 2.08 | 1.27 | 1.10 | 1.47 | 1.23 |
| 平成30年1月 | 423 | 17.5 | 892 | 17.8 | 1,570 | 10.1 | 1,992 | 16.5 | 405 | ▲1.0 | 109 | ▲6.8 | 25.8% | ▲6.7 | 101 | ▲1.9 | 2.11 | 2.10 | 1.27 | 1.20 | 1.44 | 1.25 |
| 2月 | 404 | 5.8 | 900 | 32.4 | 1,670 | 8.9 | 2,171 | 21.6 | 517 | 0.6 | 138 | ▲7.4 | 34.2% | ▲4.8 | 131 | ▲4.4 | 2.23 | 1.78 | 1.30 | 1.16 | 1.43 | 1.28 |
| 3月 | 409 | 25.1 | 582 | 3.2 | 1,771 | 13.9 | 2,207 | 14.6 | 500 | ▲3.3 | 195 | ▲2.0 | 47.7% | ▲13.2 | 194 | 8.4 | 1.42 | 1.72 | 1.25 | 1.24 | 1.36 | 1.24 |
| 4月 | 458 | 10.4 | 572 | ▲9.1 | 1,810 | 12.1 | 2,134 | 21.8 | 432 | 2.4 | 195 | ▲0.5 | 42.6% | ▲4.6 | 182 | 3.4 | 1.25 | 1.52 | 1.18 | 1.08 | 1.22 | 1.12 |
| 5月 | 389 | 21.2 | 632 | ▲5.7 | 1,752 | 11.7 | 1,605 | ▲4.5 | 412 | ▲1.4 | 164 | 5.8 | 42.2% | ▲6.1 | 156 | 12.2 | 1.62 | 2.09 | 0.92 | 1.07 | 1.17 | 1.07 |
| 6月 | 322 | 8.4 | 518 | 20.7 | 1,666 | 9.3 | 1,551 | ▲0.5 | 355 | ▲13.6 | 141 | ▲10.8 | 43.8% | ▲9.4 | 115 | ▲13.5 | 1.61 | 1.44 | 0.93 | 1.02 | 1.22 | 1.10 |

(注): 数値は学卒を除きパートタイムを含む。
 [9.求人倍率]は原数値
 前年比は小数点以下第2位を四捨五入した値である。

主要産業別、規模別一般新規求人状況

ハローワーク秩父

○ 主要産業別、規模別一般新規求人状況（新規学卒者を除く）

平成30年6月

| 産業・規模 | | 全数 | パート除く | 常用 | 臨時・季節 | パートタイム | |
|-----------------------|---------------------|-------|-------|-------|-------|--------|--|
| 新規 求人 数 (人) | 合計 | 518 | 289 | 274 | 15 | 229 | |
| | D 建設業 | 56 | 51 | 51 | 0 | 5 | |
| | E 製造業 | 131 | 95 | 89 | 6 | 36 | |
| | G 情報通信業 | 2 | 2 | 2 | 0 | 0 | |
| | H 運輸業, 郵便業 | 33 | 31 | 23 | 8 | 2 | |
| | I 卸売業, 小売業 | 56 | 22 | 21 | 1 | 34 | |
| | L 学術研究, 専門・技術サービス業 | 8 | 2 | 2 | 0 | 6 | |
| | M 宿泊業, 飲食サービス業 | 39 | 9 | 9 | 0 | 30 | |
| | N 生活関連サービス業, 娯楽業 | 46 | 15 | 15 | 0 | 31 | |
| | O 教育, 学習支援業 | 4 | 2 | 2 | 0 | 2 | |
| | P 医療, 福祉 | 95 | 38 | 38 | 0 | 57 | |
| | R サービス業（他に分類されないもの） | 18 | 11 | 11 | 0 | 7 | |
| | 上記以外 | 30 | 11 | 11 | 0 | 19 | |
| | (規模別) | | | | | | |
| | 29人以下 | 321 | 166 | 158 | 8 | 155 | |
| | 30～99人 | 143 | 84 | 77 | 7 | 59 | |
| | 100～299人 | 47 | 32 | 32 | 0 | 15 | |
| 300～499人 | 7 | 7 | 7 | 0 | 0 | | |
| 500～999人 | 0 | 0 | 0 | 0 | 0 | | |
| 1,000人以上 | 0 | 0 | 0 | 0 | 0 | | |
| 対前 年同 月比 (%) | 合計 | 20.7 | 7.8 | 10.9 | ▲28.6 | 42.2 | |
| | D 建設業 | 36.6 | 45.7 | 45.7 | - | ▲16.7 | |
| | E 製造業 | 8.3 | 10.5 | 4.7 | 500.0 | 2.9 | |
| | G 情報通信業 | - | - | - | - | - | |
| | H 運輸業, 郵便業 | 26.9 | 34.8 | 9.5 | 300.0 | ▲33.3 | |
| | I 卸売業, 小売業 | 80.6 | 120.0 | 133.3 | 0.0 | 61.9 | |
| | L 学術研究, 専門・技術サービス業 | 300.0 | 100.0 | 100.0 | - | 500.0 | |
| | M 宿泊業, 飲食サービス業 | 50.0 | 80.0 | 80.0 | - | 42.9 | |
| | N 生活関連サービス業, 娯楽業 | 64.3 | 7.1 | 7.1 | - | 121.4 | |
| | O 教育, 学習支援業 | 300.0 | - | - | - | 100.0 | |
| | P 医療, 福祉 | 15.9 | ▲2.6 | ▲2.6 | - | 32.6 | |
| | R サービス業（他に分類されないもの） | ▲67.9 | ▲77.6 | ▲66.7 | (16) | 0.0 | |
| | 上記以外 | 100.0 | 83.3 | 120.0 | (1) | 111.1 | |
| | (規模別) | | | | | | |
| | 29人以下 | 16.7 | ▲0.6 | 6.8 | ▲57.9 | 43.5 | |
| | 30～99人 | 16.3 | 5.0 | ▲1.3 | 250.0 | 37.2 | |
| | 100～299人 | 80.8 | 68.4 | 68.4 | - | 114.3 | |
| 300～499人 | 133.3 | - | - | - | (3) | | |
| 500～999人 | (2) | (2) | (2) | - | - | | |
| 1,000人以上 | - | - | - | - | - | | |

○ 主要産業における対前年同月比の推移（新規学卒者を除く）

(%)

| 産 業 | 29年 | | | | | | 30年 | | | | | |
|---------------------|-------|-------|-------|-------|-------|-------|-------|-------|-------|-------|-------|-------|
| | 7月 | 8月 | 9月 | 10月 | 11月 | 12月 | 1月 | 2月 | 3月 | 4月 | 5月 | 6月 |
| 合計 | 32.0 | 46.6 | ▲15.1 | 14.0 | 22.1 | ▲0.7 | 17.8 | 32.4 | 3.2 | ▲9.1 | ▲5.7 | 20.7 |
| D 建設業 | 31.7 | ▲41.3 | 85.2 | ▲4.2 | ▲39.5 | 30.6 | 1.3 | ▲8.2 | 113.8 | ▲20.8 | ▲27.4 | 36.6 |
| E 製造業 | 168.1 | 41.3 | 5.0 | 105.9 | 50.5 | 41.8 | 101.5 | 68.9 | 14.9 | 67.6 | 22.6 | 8.3 |
| G 情報通信業 | - | - | - | - | - | - | - | - | - | - | - | - |
| H 運輸業, 郵便業 | 12.9 | 15.2 | 38.5 | ▲17.9 | ▲17.1 | ▲6.5 | 8.3 | 194.1 | ▲37.0 | ▲22.2 | 7.4 | 26.9 |
| I 卸売業, 小売業 | ▲29.3 | 17.9 | 105.6 | ▲57.8 | ▲19.4 | ▲17.2 | ▲21.3 | 0.0 | 48.1 | ▲51.9 | ▲18.8 | 80.6 |
| L 学術研究, 専門・技術サービス業 | ▲33.3 | ▲40.0 | 33.3 | 33.3 | 116.7 | 42.9 | 0.0 | 220.0 | 114.3 | 100.0 | 180.0 | 300.0 |
| M 宿泊業, 飲食サービス業 | ▲51.2 | 163.6 | ▲31.6 | ▲39.5 | 34.1 | 64.7 | ▲23.8 | 60.9 | ▲22.5 | ▲59.2 | ▲27.0 | 50.0 |
| N 生活関連サービス業, 娯楽業 | 16.7 | 245.5 | ▲87.0 | ▲32.2 | 236.4 | 30.8 | ▲2.5 | ▲35.0 | 22.9 | ▲72.4 | ▲26.1 | 64.3 |
| O 教育, 学習支援業 | - | - | ▲70.0 | 0.0 | 220.0 | ▲50.0 | ▲11.1 | 575.0 | ▲25.0 | 100.0 | 116.7 | 300.0 |
| P 医療, 福祉 | 32.0 | 70.5 | ▲4.1 | 106.3 | 55.6 | ▲51.1 | 14.8 | 29.4 | ▲18.8 | 12.0 | 7.9 | 15.9 |
| R サービス業（他に分類されないもの） | 40.0 | 462.5 | ▲14.9 | ▲20.0 | 0.0 | ▲22.2 | ▲10.5 | ▲22.2 | ▲49.1 | ▲13.2 | ▲42.9 | ▲67.9 |
| 上記以外 | 23.1 | 6.3 | ▲40.0 | ▲12.9 | ▲20.7 | ▲4.3 | ▲3.3 | 19.0 | 34.3 | 5.9 | ▲38.9 | 100.0 |

(注) 平成25年10月改定の「日本標準産業分類」に基づく区分により表章したもの。
対前年同月比の()は前年度実数値。

(秩父3006-02-01)

一 般 職 業 紹 介 状 況 (2)

ハローワーク秩父

| 項目 年度・月 | 9. 産業別一般新規求人状況 | | | | | | | | | | | | | | | | | |
|------------|----------------|-------|-----|-------|------|-----|-------|-------|-------|-------|----------------|-------|-----------|-------|-------------|-------|---------|-------|
| | 建設 | | 製造 | | 情報通信 | | 運輸・郵便 | | 卸売・小売 | | 学術研究、専門・技術サービス | | 宿泊・飲食サービス | | 生活関連サービス・娯楽 | | 教育・学習支援 | |
| | 前年比 | 前年比 | 前年比 | 前年比 | 前年比 | 前年比 | 前年比 | 前年比 | 前年比 | 前年比 | 前年比 | 前年比 | 前年比 | 前年比 | 前年比 | 前年比 | 前年比 | |
| 平成25年度平均 | 61 | 8.9 | 60 | 7.1 | 0 | - | 32 | 18.5 | 65 | 3.2 | 16 | ▲11.1 | 41 | ▲16.3 | 31 | 24.0 | 7 | 40.0 |
| 平成26年度平均 | 58 | ▲4.9 | 76 | 26.7 | 0 | - | 25 | ▲21.9 | 72 | 10.8 | 11 | ▲31.3 | 39 | ▲4.9 | 32 | 3.2 | 9 | 28.6 |
| 平成27年度平均 | 46 | ▲20.7 | 88 | 15.8 | 0 | - | 30 | 20.0 | 54 | ▲25.0 | 5 | ▲54.5 | 35 | ▲10.3 | 32 | 0.0 | 4 | ▲55.6 |
| 平成28年度平均 | 57 | 23.9 | 111 | 26.1 | 0 | - | 34 | 13.3 | 62 | 14.8 | 5 | 0.0 | 35 | 0.0 | 49 | 53.1 | 5 | 25.0 |
| 平成29年度平均 | 64 | 12.3 | 167 | 50.5 | 0 | - | 36 | 5.9 | 57 | ▲8.1 | 7 | 40.0 | 43 | 22.9 | 38 | ▲22.4 | 7 | 40.0 |
| 平成29年6月 | 41 | 41.4 | 121 | 86.2 | 0 | - | 26 | ▲13.3 | 31 | ▲26.2 | 2 | ▲50.0 | 26 | 4.0 | 28 | ▲47.2 | 1 | ▲80.0 |
| 7月 | 79 | 31.7 | 193 | 168.1 | 0 | - | 35 | 12.9 | 58 | ▲29.3 | 2 | ▲33.3 | 21 | ▲51.2 | 42 | 16.7 | 1 | - |
| 8月 | 47 | ▲41.3 | 147 | 41.3 | 0 | - | 38 | 15.2 | 66 | 17.9 | 3 | ▲40.0 | 58 | 163.6 | 38 | 245.5 | 7 | - |
| 9月 | 100 | 85.2 | 168 | 5.0 | 0 | - | 54 | 38.5 | 74 | 105.6 | 8 | 33.3 | 26 | ▲31.6 | 27 | ▲87.0 | 3 | ▲70.0 |
| 10月 | 46 | ▲4.2 | 175 | 105.9 | 0 | - | 32 | ▲17.9 | 43 | ▲57.8 | 4 | 33.3 | 23 | ▲39.5 | 59 | ▲32.2 | 5 | 0.0 |
| 11月 | 52 | ▲39.5 | 158 | 50.5 | 0 | - | 34 | ▲17.1 | 50 | ▲19.4 | 13 | 116.7 | 59 | 34.1 | 37 | 236.4 | 16 | 220.0 |
| 12月 | 47 | 30.6 | 173 | 41.8 | 0 | - | 29 | ▲6.5 | 24 | ▲17.2 | 10 | 42.9 | 28 | 64.7 | 17 | 30.8 | 2 | ▲50.0 |
| 平成30年1月 | 79 | 1.3 | 268 | 101.5 | 0 | - | 39 | 8.3 | 59 | ▲21.3 | 4 | 0.0 | 32 | ▲23.8 | 39 | ▲2.5 | 8 | ▲11.1 |
| 2月 | 67 | ▲8.2 | 201 | 68.9 | 0 | - | 50 | 194.1 | 78 | 0.0 | 16 | 220.0 | 74 | 60.9 | 26 | ▲35.0 | 27 | 575.0 |
| 3月 | 62 | 113.8 | 177 | 14.9 | 0 | - | 29 | ▲37.0 | 40 | 48.1 | 15 | 114.3 | 31 | ▲22.5 | 43 | 22.9 | 6 | ▲25.0 |
| 4月 | 57 | ▲20.8 | 171 | 67.6 | 0 | - | 28 | ▲22.2 | 37 | ▲51.9 | 6 | 100.0 | 29 | ▲59.2 | 16 | ▲72.4 | 10 | 100.0 |
| 5月 | 53 | ▲27.4 | 141 | 22.6 | 0 | - | 29 | 7.4 | 65 | ▲18.8 | 14 | 180.0 | 46 | ▲27.0 | 34 | ▲26.1 | 13 | 116.7 |
| 6月 | 56 | 36.6 | 131 | 8.3 | 2 | - | 33 | 26.9 | 56 | 80.6 | 8 | 300.0 | 39 | 50.0 | 46 | 64.3 | 4 | 300.0 |

| 項目 年度・月 | 10. 規模別一般新規求人状況(事業所規模) | | | | | | | | | | | | | | | | | |
|------------|------------------------|-------|------|-------|------|-------|-------|-------|--------|-------|----------|-------|----------|-------|----------|-------|---------|---|
| | 医療・福祉 | | サービス | | 左記以外 | | 29人以下 | | 30~99人 | | 100~299人 | | 300~499人 | | 500~999人 | | 1000人以上 | |
| | 前年比 | 前年比 | 前年比 | 前年比 | 前年比 | 前年比 | 前年比 | 前年比 | 前年比 | 前年比 | 前年比 | 前年比 | 前年比 | 前年比 | 前年比 | 前年比 | 前年比 | |
| 平成25年度平均 | 113 | 29.9 | 23 | 53.3 | 54 | 3.8 | 321 | 8.8 | 136 | 15.3 | 43 | 13.2 | 2 | 0.0 | 0 | - | 0 | - |
| 平成26年度平均 | 126 | 11.5 | 26 | 13.0 | 43 | ▲20.4 | 320 | ▲0.3 | 144 | 5.9 | 47 | 9.3 | 4 | 100.0 | 1 | - | 0 | - |
| 平成27年度平均 | 100 | ▲20.6 | 29 | 11.5 | 40 | ▲7.0 | 282 | ▲11.9 | 136 | ▲5.6 | 40 | ▲14.9 | 2 | ▲50.0 | 3 | 200.0 | 0 | - |
| 平成28年度平均 | 135 | 35.0 | 38 | 31.0 | 40 | 0.0 | 312 | 10.6 | 204 | 50.0 | 54 | 35.0 | 0 | (2) | 0 | (3) | 0 | - |
| 平成29年度平均 | 172 | 27.4 | 39 | 2.6 | 40 | 0.0 | 374 | 19.9 | 214 | 4.9 | 65 | 20.4 | 2 | - | 13 | - | 0 | - |
| 平成29年6月 | 82 | 60.8 | 56 | 21.7 | 15 | ▲55.9 | 275 | 10.9 | 123 | 35.2 | 26 | ▲42.2 | 3 | - | 2 | - | 0 | - |
| 7月 | 165 | 32.0 | 49 | 40.0 | 32 | 23.1 | 363 | 19.0 | 199 | 16.4 | 69 | 86.5 | 0 | - | 46 | - | 0 | - |
| 8月 | 225 | 70.5 | 45 | 462.5 | 34 | 6.3 | 381 | 52.4 | 245 | 47.6 | 79 | 17.9 | 3 | - | 0 | - | 0 | - |
| 9月 | 165 | ▲4.1 | 40 | ▲14.9 | 27 | ▲40.0 | 327 | 1.6 | 290 | ▲26.4 | 64 | ▲34.7 | 1 | 0.0 | 10 | - | 0 | - |
| 10月 | 229 | 106.3 | 40 | ▲20.0 | 27 | ▲12.9 | 400 | 47.6 | 206 | ▲24.0 | 24 | ▲56.4 | 0 | (2) | 53 | - | 0 | - |
| 11月 | 210 | 55.6 | 55 | 0.0 | 23 | ▲20.7 | 410 | 16.5 | 228 | 23.2 | 69 | 64.3 | 0 | - | 0 | - | 0 | - |
| 12月 | 65 | ▲51.1 | 14 | ▲22.2 | 45 | ▲4.3 | 280 | 42.1 | 107 | ▲44.0 | 67 | ▲2.9 | 0 | - | 0 | - | 0 | - |
| 平成30年1月 | 241 | 14.8 | 34 | ▲10.5 | 89 | ▲3.3 | 411 | ▲1.0 | 335 | 26.9 | 108 | 42.1 | 0 | (2) | 38 | - | 0 | - |
| 2月 | 264 | 29.4 | 28 | ▲22.2 | 69 | 19.0 | 516 | 12.4 | 256 | 36.2 | 126 | 281.8 | 2 | - | 0 | - | 0 | - |
| 3月 | 104 | ▲18.8 | 28 | ▲49.1 | 47 | 34.3 | 371 | 15.6 | 146 | ▲19.3 | 50 | ▲16.7 | 14 | - | 1 | ▲50.0 | 0 | - |
| 4月 | 149 | 12.0 | 33 | ▲13.2 | 36 | 5.9 | 303 | ▲21.1 | 143 | ▲30.2 | 65 | 62.5 | 24 | - | 37 | - | 0 | - |
| 5月 | 191 | 7.9 | 24 | ▲42.9 | 22 | ▲38.9 | 317 | ▲15.5 | 223 | ▲3.0 | 80 | 27.0 | 12 | 500.0 | 0 | - | 0 | - |
| 6月 | 95 | 15.9 | 18 | ▲67.9 | 30 | 100.0 | 321 | 16.7 | 143 | 16.3 | 47 | 80.8 | 7 | 133.3 | 0 | (2) | 0 | - |

(注): 産業分類(平成25年10月改定「日本標準産業分類」)に基づく区分により表章している。
 情報通信業には、通信業、放送業、ソフトウェア業、情報処理・提供サービス業、インターネット付随サービス業等が含まれる。
 学術研究、専門・技術サービス業には学術・開発研究機関、法律事務所、広告業、獣医業、土木建築サービス業、機械設計業等が含まれる。
 生活関連サービス・娯楽業には洗濯・理容・美容・浴場業、旅行業、娯楽業等が含まれる。
 サービス業には、廃棄物処理業、自動車整備業、機械等修理業、職業紹介・労働者派遣業、警備業等が含まれる。
 数値は学卒を除きパートタイムを含む。
 前年比の()は前年度実数値。
 前年比は小数点以下第2位を四捨五入した値である。

パートタイム職業紹介状況

| 項目 年度・月 | 1. 新規求職申込件数 | | 2. 新規求人数 | | 3. 月間有効求職者数 | | 4. 月間有効求人数 | | 5. 紹介件数 | | 6. 就職件数 | | 7. 充足数 | | 8. 求人倍率 | | | |
|------------|-------------|--------|----------|--------|-------------|--------|------------|--------|---------|--------|---------|--------|--------|--------|---------|--------|------|--------|
| | 前年比 | | 前年比 | | 前年比 | | 前年比 | | 前年比 | | 前年比 | | 前年比 | | 新規 | | 有効 | |
| | 原数値 | 前年差 | 原数値 | 前年差 | 原数値 | 前年差 | 原数値 | 前年差 | 原数値 | 前年差 | 原数値 | 前年差 | 原数値 | 前年差 | 原数値 | 前年差 | 原数値 | 前年差 |
| 平成25年度平均 | 151 | ▲ 10.7 | 240 | 9.6 | 610 | ▲ 10.0 | 595 | 10.6 | 249 | ▲ 10.4 | 77 | ▲ 3.8 | 71 | ▲ 6.6 | 1.59 | 0.29 | 0.98 | 0.19 |
| 平成26年度平均 | 142 | ▲ 6.0 | 246 | 2.5 | 611 | 0.2 | 657 | 10.4 | 206 | ▲ 17.3 | 67 | ▲ 13.0 | 61 | ▲ 14.1 | 1.73 | 0.14 | 1.08 | 0.10 |
| 平成27年度平均 | 141 | ▲ 6.0 | 211 | ▲ 14.2 | 641 | 4.9 | 549 | ▲ 16.4 | 210 | 1.9 | 73 | 9.0 | 66 | 8.2 | 1.50 | ▲ 0.23 | 0.86 | ▲ 0.22 |
| 平成28年度平均 | 145 | ▲ 5.0 | 270 | 28.0 | 662 | 3.3 | 716 | 30.4 | 204 | ▲ 2.9 | 77 | 5.5 | 71 | 7.6 | 1.86 | 0.36 | 1.08 | 0.22 |
| 平成29年度平均 | 141 | ▲ 5.0 | 278 | 3.0 | 636 | ▲ 3.9 | 759 | 6.0 | 172 | ▲ 15.7 | 72 | ▲ 6.5 | 67 | ▲ 5.6 | 1.97 | 0.11 | 1.19 | 0.11 |
| 平成29年6月 | 106 | ▲ 33.8 | 161 | ▲ 0.6 | 630 | ▲ 12.0 | 659 | 19.0 | 170 | ▲ 23.1 | 77 | 1.3 | 67 | 4.7 | 1.52 | 0.51 | 1.05 | 0.28 |
| 7月 | 95 | ▲ 25.2 | 262 | 2.7 | 562 | ▲ 13.9 | 630 | 17.1 | 113 | ▲ 49.1 | 55 | ▲ 19.1 | 51 | ▲ 12.1 | 2.76 | 0.75 | 1.12 | 0.30 |
| 8月 | 147 | 15.7 | 297 | 34.4 | 590 | ▲ 7.2 | 668 | 19.9 | 146 | ▲ 21.5 | 59 | ▲ 7.8 | 57 | ▲ 8.1 | 2.02 | 0.28 | 1.13 | 0.25 |
| 9月 | 158 | 6.0 | 296 | ▲ 24.9 | 637 | ▲ 5.3 | 750 | ▲ 4.0 | 157 | ▲ 30.5 | 64 | ▲ 16.9 | 57 | ▲ 25.0 | 1.87 | ▲ 0.77 | 1.18 | 0.02 |
| 10月 | 134 | ▲ 20.7 | 262 | ▲ 18.9 | 641 | ▲ 9.8 | 784 | ▲ 4.3 | 138 | ▲ 38.7 | 64 | ▲ 24.7 | 59 | ▲ 25.3 | 1.96 | 0.05 | 1.22 | 0.07 |
| 11月 | 131 | 22.4 | 295 | 18.5 | 622 | ▲ 4.9 | 815 | ▲ 6.2 | 182 | ▲ 2.7 | 67 | ▲ 11.8 | 60 | ▲ 14.3 | 2.25 | ▲ 0.08 | 1.31 | ▲ 0.02 |
| 12月 | 91 | 7.1 | 177 | ▲ 7.8 | 565 | ▲ 6.5 | 718 | ▲ 0.4 | 115 | ▲ 11.5 | 52 | ▲ 7.1 | 48 | ▲ 5.9 | 1.95 | ▲ 0.31 | 1.27 | 0.08 |
| 平成30年1月 | 179 | 27.9 | 337 | ▲ 9.7 | 626 | 4.3 | 743 | ▲ 5.7 | 186 | 14.8 | 53 | ▲ 8.6 | 50 | ▲ 10.7 | 1.88 | ▲ 0.78 | 1.19 | ▲ 0.12 |
| 2月 | 165 | ▲ 4.1 | 401 | 28.9 | 675 | 3.7 | 872 | 7.5 | 242 | ▲ 11.4 | 84 | 6.3 | 77 | 2.7 | 2.43 | 0.62 | 1.29 | 0.04 |
| 3月 | 167 | 16.8 | 244 | ▲ 12.9 | 715 | 6.9 | 880 | ▲ 1.2 | 220 | ▲ 9.1 | 106 | ▲ 11.7 | 107 | ▲ 7.0 | 1.46 | ▲ 0.50 | 1.23 | ▲ 0.10 |
| 4月 | 194 | 2.6 | 212 | ▲ 31.6 | 739 | 3.5 | 800 | ▲ 1.7 | 188 | 5.6 | 104 | ▲ 1.9 | 100 | 2.0 | 1.09 | ▲ 0.55 | 1.08 | ▲ 0.06 |
| 5月 | 147 | 14.8 | 271 | ▲ 7.5 | 700 | 6.1 | 626 | ▲ 18.6 | 171 | ▲ 19.0 | 75 | ▲ 5.1 | 75 | 1.4 | 1.84 | ▲ 0.45 | 0.89 | ▲ 0.28 |
| 6月 | 106 | 0.0 | 229 | 42.2 | 646 | 2.5 | 617 | ▲ 6.4 | 155 | ▲ 8.8 | 70 | ▲ 9.1 | 64 | ▲ 4.5 | 2.16 | 0.64 | 0.96 | ▲ 0.09 |

(注) 数値は学卒を除く「パートタイム」である。

中高年齢者紹介状況

| 項目 年度・月 | 1. 新規求職申込件数 | | 2. 月間有効求職者数 | | 3. 月間有効求人数 | | 4. 紹介件数 | | 5. 就職件数 | | 6. 有効求人倍率 | |
|------------|-------------|-----|-------------|-----|------------|-----|---------|-----|---------|-----|-----------|------|
| | うち55歳以上 | | うち55歳以上 | | うち55歳以上 | | うち55歳以上 | | うち55歳以上 | | うち55歳以上 | |
| | 原数値 | 前年差 | 原数値 | 前年差 | 原数値 | 前年差 | 原数値 | 前年差 | 原数値 | 前年差 | 原数値 | 前年差 |
| 平成25年度平均 | 86 | 39 | 451 | 221 | 232 | 122 | 101 | 34 | 23 | 9 | 0.51 | 0.55 |
| 平成26年度平均 | 75 | 37 | 409 | 219 | 256 | 137 | 93 | 33 | 21 | 9 | 0.63 | 0.63 |
| 平成27年度平均 | 73 | 36 | 385 | 215 | 220 | 118 | 82 | 32 | 19 | 7 | 0.57 | 0.55 |
| 平成28年度平均 | 68 | 30 | 363 | 187 | 267 | 144 | 82 | 27 | 20 | 7 | 0.74 | 0.77 |
| 平成29年度平均 | 76 | 33 | 379 | 183 | 356 | 191 | 71 | 27 | 23 | 7 | 0.94 | 1.04 |
| 平成29年6月 | 76 | 34 | 380 | 188 | 286 | 155 | 85 | 40 | 29 | 12 | 0.75 | 0.82 |
| 7月 | 54 | 18 | 353 | 170 | 317 | 165 | 64 | 16 | 31 | 10 | 0.90 | 0.97 |
| 8月 | 97 | 36 | 367 | 175 | 324 | 172 | 68 | 35 | 21 | 7 | 0.88 | 0.98 |
| 9月 | 78 | 33 | 391 | 184 | 363 | 191 | 61 | 22 | 22 | 6 | 0.93 | 1.04 |
| 10月 | 81 | 39 | 405 | 199 | 393 | 209 | 71 | 26 | 26 | 8 | 0.97 | 1.05 |
| 11月 | 66 | 24 | 385 | 186 | 395 | 215 | 95 | 40 | 28 | 8 | 1.03 | 1.16 |
| 12月 | 57 | 21 | 366 | 179 | 371 | 201 | 39 | 13 | 15 | 4 | 1.01 | 1.12 |
| 平成30年1月 | 78 | 37 | 370 | 182 | 391 | 209 | 58 | 22 | 14 | 5 | 1.06 | 1.15 |
| 2月 | 83 | 36 | 382 | 186 | 414 | 225 | 57 | 17 | 13 | 6 | 1.08 | 1.21 |
| 3月 | 83 | 42 | 408 | 205 | 427 | 231 | 88 | 37 | 20 | 5 | 1.05 | 1.13 |
| 4月 | 103 | 45 | 432 | 215 | 422 | 228 | 83 | 30 | 32 | 11 | 0.98 | 1.06 |
| 5月 | 71 | 32 | 401 | 200 | 314 | 170 | 82 | 33 | 24 | 10 | 0.78 | 0.85 |
| 6月 | 83 | 34 | 402 | 198 | 291 | 156 | 71 | 25 | 16 | 4 | 0.72 | 0.79 |

(注) 数値はパートタイムを除く常用。

求人は原則年齢不問であり、月間有効求人数及び有効求人倍率は求人数を技術的に按分し算出したものである。

雇用保険関係業務取扱状況

| 項目 年度・月 | 1. 適用事業所数 | | 2. 被保険者数 | | 3. 資格取得者数 | | 4. 資格喪失者数 | | 5. 受給資格決定件数 | | 6. 受給者実人員 | | 7. 基本手当支給金額 | | 8. 就職促進給付 | | | | |
|------------|-----------|------|----------|-----|-----------|-------|-----------|-------|-------------|-------|-----------|-------|-------------|-------|-------------|-------|-------|-------|-------------|
| | 前年比 | | 前年比 | | 前年比 | | 前年比 | | 前年比 | | 前年比 | | 前年比 | 金額(円) | 前年比 | 支給人員 | 金額(円) | | |
| | 年度末 | | 年度末 | | 月平均 | | 月平均 | | 月平均 | | 月平均 | | うち45歳以上 | | 年度計 | | 年度計 | | |
| 平成25年度 | 1,612 | 0.8 | 19,771 | 0.0 | 224 | ▲1.3 | 224 | ▲1.3 | 111 | 2.8 | 381 | ▲14.0 | 209 | ▲19.3 | 529,237,767 | ▲16.8 | 306 | 6.6 | 84,894,588 |
| 平成26年度 | 1,620 | 0.5 | 20,033 | 1.3 | 229 | 2.2 | 209 | ▲6.7 | 92 | ▲17.1 | 322 | ▲15.5 | 196 | ▲6.2 | 440,691,743 | ▲16.7 | 288 | ▲5.9 | 72,098,800 |
| 平成27年度 | 1,632 | 0.7 | 20,097 | 0.3 | 216 | ▲5.7 | 212 | 1.4 | 93 | 1.1 | 313 | ▲2.8 | 188 | ▲4.1 | 431,957,438 | ▲2.0 | 314 | 9.0 | 87,745,437 |
| 平成28年度 | 1,625 | ▲0.4 | 20,347 | 1.2 | 229 | 6.0 | 208 | ▲1.9 | 93 | 0.0 | 291 | ▲7.0 | 180 | ▲4.3 | 388,520,350 | ▲10.1 | 358 | 14.0 | 97,316,765 |
| 平成29年度 | 1,645 | 1.2 | 20,433 | 0.4 | 236 | 3.1 | 229 | 10.1 | 85 | ▲8.6 | 257 | ▲11.7 | 163 | ▲9.4 | 357,225,899 | ▲8.1 | 343 | ▲4.2 | 108,551,299 |
| 平成29年6月 | 1,640 | 0.4 | 20,547 | 1.4 | 185 | ▲4.6 | 184 | ▲2.1 | 72 | ▲26.5 | 274 | ▲10.7 | 172 | ▲7.0 | 33,172,894 | ▲10.4 | 38 | 46.2 | 12,378,065 |
| 7月 | 1,640 | 0.7 | 20,606 | 1.5 | 215 | 15.6 | 158 | ▲17.7 | 55 | ▲43.3 | 295 | ▲11.9 | 182 | ▲10.3 | 30,168,131 | ▲11.0 | 22 | ▲31.3 | 6,973,474 |
| 8月 | 1,641 | 1.0 | 20,562 | 1.5 | 149 | 8.8 | 192 | 9.1 | 75 | ▲24.2 | 285 | ▲14.9 | 173 | ▲10.8 | 35,362,609 | ▲7.7 | 39 | 25.8 | 15,795,882 |
| 9月 | 1,624 | ▲0.2 | 20,541 | 1.4 | 183 | 7.0 | 199 | 17.1 | 87 | 6.1 | 240 | ▲25.2 | 152 | ▲17.8 | 27,610,093 | ▲27.6 | 28 | ▲9.7 | 6,928,616 |
| 10月 | 1,637 | 0.5 | 20,504 | 1.2 | 199 | ▲2.5 | 239 | 27.1 | 107 | 35.4 | 256 | ▲12.0 | 165 | ▲7.8 | 29,938,664 | ▲0.1 | 31 | ▲11.4 | 10,587,978 |
| 11月 | 1,637 | 0.5 | 20,494 | 1.0 | 170 | ▲6.6 | 175 | 0.0 | 65 | ▲18.8 | 241 | ▲13.9 | 166 | ▲2.4 | 30,488,895 | ▲6.8 | 17 | ▲41.4 | 5,094,820 |
| 12月 | 1,641 | 0.9 | 20,499 | 1.2 | 144 | ▲0.7 | 133 | ▲18.9 | 57 | 9.6 | 238 | ▲12.5 | 155 | ▲7.7 | 25,171,162 | ▲13.9 | 30 | 11.1 | 8,050,740 |
| 平成30年1月 | 1,645 | 1.2 | 20,446 | 0.9 | 304 | 33.9 | 355 | 59.2 | 85 | ▲10.5 | 254 | ▲5.6 | 160 | ▲9.6 | 31,258,611 | 4.1 | 19 | ▲13.6 | 8,036,368 |
| 2月 | 1,646 | 1.3 | 20,446 | 0.5 | 158 | ▲29.5 | 165 | 18.7 | 55 | ▲24.7 | 253 | ▲3.8 | 162 | ▲9.0 | 28,172,566 | 2.4 | 21 | ▲41.7 | 6,141,495 |
| 3月 | 1,645 | 1.2 | 20,433 | 0.4 | 153 | ▲22.3 | 167 | ▲13.0 | 88 | 22.2 | 242 | ▲3.2 | 150 | ▲6.8 | 32,091,011 | 8.8 | 29 | 70.6 | 9,273,414 |
| 4月 | 1,653 | 1.1 | 20,693 | 1.0 | 755 | 9.4 | 497 | ▲9.8 | 145 | ▲12.7 | 244 | 9.4 | 151 | 4.1 | 24,648,937 | 7.6 | 46 | 27.8 | 18,040,961 |
| 5月 | 1,655 | 0.9 | 20,742 | 1.0 | 328 | 14.7 | 278 | 21.4 | 94 | ▲14.5 | 275 | ▲4.2 | 168 | ▲5.1 | 34,753,172 | 12.5 | 41 | 24.2 | 14,013,035 |
| 6月 | 1,658 | 1.1 | 20,775 | 1.1 | 200 | 8.1 | 152 | ▲17.4 | 67 | ▲6.9 | 251 | ▲8.4 | 156 | ▲9.3 | 29,699,320 | ▲10.5 | 27 | ▲28.9 | 6,391,086 |

| 項目 年度・月 | 9. 高齢求職者給付 | | | 10. 高齢雇用継続給付 | | | 11. 育児休業給付 | | | | | | 12. 教育訓練給付 | | | 13. 介護休業給付 | | |
|------------|------------|-------|------------|--------------|-------|------------|------------|------|-------------|-----------|-----|-------|------------|-------|-----------|------------|------|-----------|
| | 受給者数 | 前年比 | 金額(円) | 受給者実人員 | 前年比 | 金額(円) | 基本給付金関係 | | | 職場復帰給付金関係 | | | 教育訓練給付 | | | 介護休業給付 | | |
| | 年度計 | | 年度計 | 年度計 | | 年度計 | 受給者実人員 | 前年比 | 金額(円) | 受給者数 | 前年比 | 金額(円) | 受給者数 | 前年比 | 金額(円) | 受給者数 | 前年比 | 金額(円) |
| 平成25年度 | 121 | 17.5 | 25,908,544 | 2,544 | 10.2 | 59,711,111 | 1,068 | ▲3.5 | 97,340,909 | 0 | — | 0 | 148 | 38.3 | 3,116,034 | 3 | 50.0 | 778,898 |
| 平成26年度 | 139 | 14.9 | 31,496,350 | 2,781 | 9.3 | 64,840,449 | 1,122 | 5.1 | 118,993,114 | 0 | — | 0 | 108 | ▲27.0 | 3,574,549 | 5 | 66.7 | 1,134,728 |
| 平成27年度 | 138 | ▲0.7 | 29,384,300 | 2,926 | 5.2 | 69,358,476 | 1,149 | 2.4 | 126,930,912 | 0 | — | 0 | 122 | 13.0 | 3,316,997 | 7 | 40.0 | 1,125,080 |
| 平成28年度 | 182 | 31.9 | 40,039,821 | 2,984 | 2.0 | 71,186,062 | 1,134 | ▲1.3 | 125,574,306 | 0 | — | 0 | 85 | ▲30.3 | 2,490,669 | 7 | 0.0 | 2,182,542 |
| 平成29年度 | 165 | ▲9.3 | 36,144,344 | 3,287 | 10.2 | 79,716,608 | 1,215 | 7.1 | 131,702,804 | 0 | — | 0 | 69 | ▲18.8 | 2,428,627 | 7 | 0.0 | 2,534,510 |
| 平成29年6月 | 11 | ▲47.6 | 2,638,450 | 57 | 72.7 | 1,291,963 | 117 | 50.0 | 13,260,652 | 0 | — | 0 | 8 | 33.3 | 268,792 | 1 | 0.0 | 750,417 |
| 7月 | 5 | ▲61.5 | 1,284,300 | 512 | 5.1 | 12,290,740 | 87 | 6.1 | 8,936,566 | 0 | — | 0 | 6 | 200.0 | 209,940 | 0 | — | 0 |
| 8月 | 7 | ▲50.0 | 1,210,910 | 36 | ▲7.7 | 695,824 | 85 | 19.7 | 9,126,994 | 0 | — | 0 | 9 | 50.0 | 333,800 | 1 | 0.0 | 70,993 |
| 9月 | 19 | 72.7 | 4,051,100 | 515 | 8.9 | 12,615,164 | 87 | ▲8.4 | 9,244,984 | 0 | — | 0 | 5 | 0.0 | 252,488 | 0 | (1) | 0 |
| 10月 | 8 | ▲33.3 | 1,778,070 | 38 | 442.9 | 769,491 | 80 | ▲3.6 | 8,059,615 | 0 | — | 0 | 5 | ▲28.6 | 172,473 | 0 | — | 0 |
| 11月 | 14 | 0.0 | 2,813,740 | 514 | 6.4 | 12,644,349 | 102 | ▲1.0 | 12,310,709 | 0 | — | 0 | 6 | ▲66.7 | 128,565 | 1 | 0.0 | 589,914 |
| 12月 | 10 | 25.0 | 2,072,600 | 39 | 550.0 | 847,865 | 90 | ▲1.1 | 10,586,282 | 0 | — | 0 | 5 | ▲44.4 | 139,658 | 0 | — | 0 |
| 平成30年1月 | 10 | ▲44.4 | 1,878,010 | 511 | 15.3 | 12,380,738 | 105 | ▲5.4 | 10,997,337 | 0 | — | 0 | 3 | ▲40.0 | 78,937 | 0 | (1) | 0 |
| 2月 | 11 | 37.5 | 2,621,450 | 44 | 46.7 | 991,963 | 85 | 1.2 | 10,056,782 | 0 | — | 0 | 6 | ▲40.0 | 187,952 | 2 | — | 401,397 |
| 3月 | 11 | 83.3 | 2,633,800 | 530 | 8.2 | 13,194,244 | 125 | 6.8 | 13,327,003 | 0 | — | 0 | 2 | ▲60.0 | 72,790 | 0 | (1) | 0 |
| 4月 | 20 | ▲13.0 | 4,511,230 | 84 | 100.0 | 1,992,633 | 104 | ▲6.3 | 10,944,765 | 0 | — | 0 | 8 | 33.3 | 263,573 | 1 | — | 291,345 |
| 5月 | 37 | 2.8 | 7,821,050 | 484 | 7.8 | 12,158,714 | 137 | ▲2.8 | 13,228,277 | 0 | — | 0 | 5 | ▲37.5 | 143,667 | 2 | 0.0 | 655,546 |
| 6月 | 9 | ▲18.2 | 2,366,700 | 115 | 101.8 | 2,416,291 | 110 | ▲6.0 | 11,101,511 | 0 | — | 0 | 7 | ▲12.5 | 144,723 | 0 | (1) | 0 |

(注)：数値は平成19年10月1日施行法改正により「旧法分」を加えた数値である。

[5. 受給資格決定件数] は、短期雇用特例求職者給付金に係る件数を除き、平成10年度より高齢継続被保険者に係る件数を含む。

[11. 育児休業給付]および[13. 介護休業給付]の()は前年度実数値。

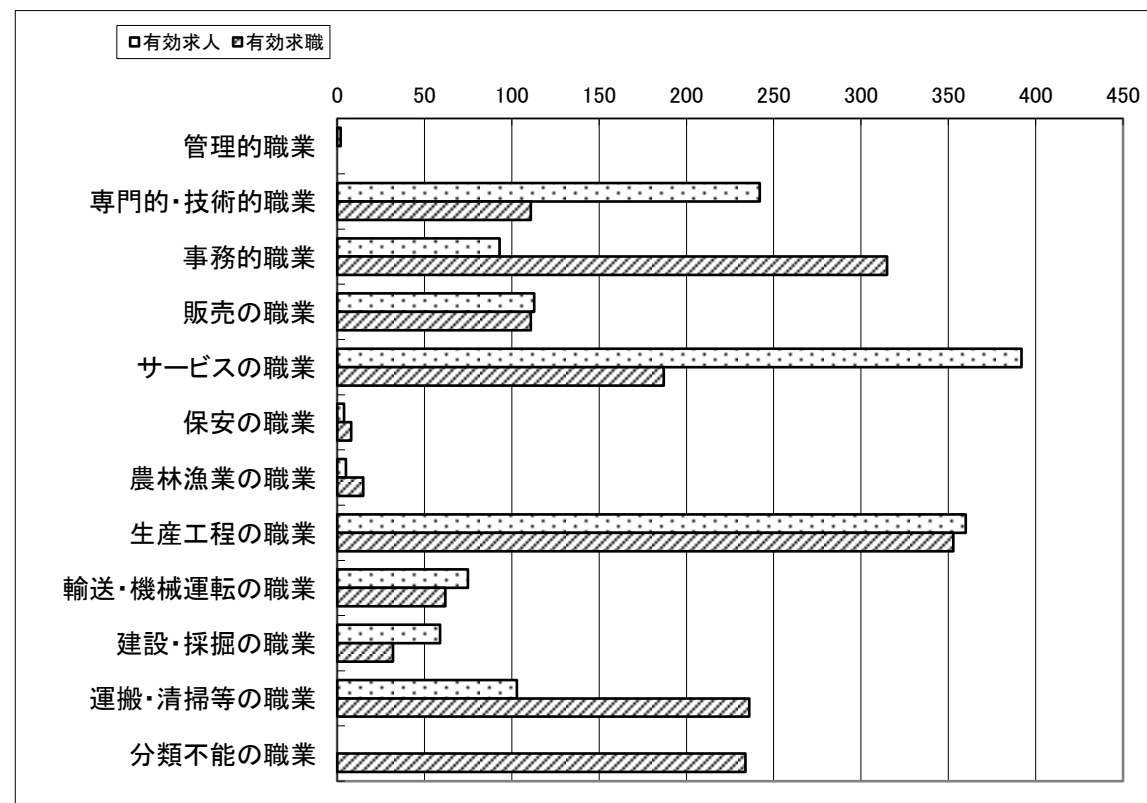
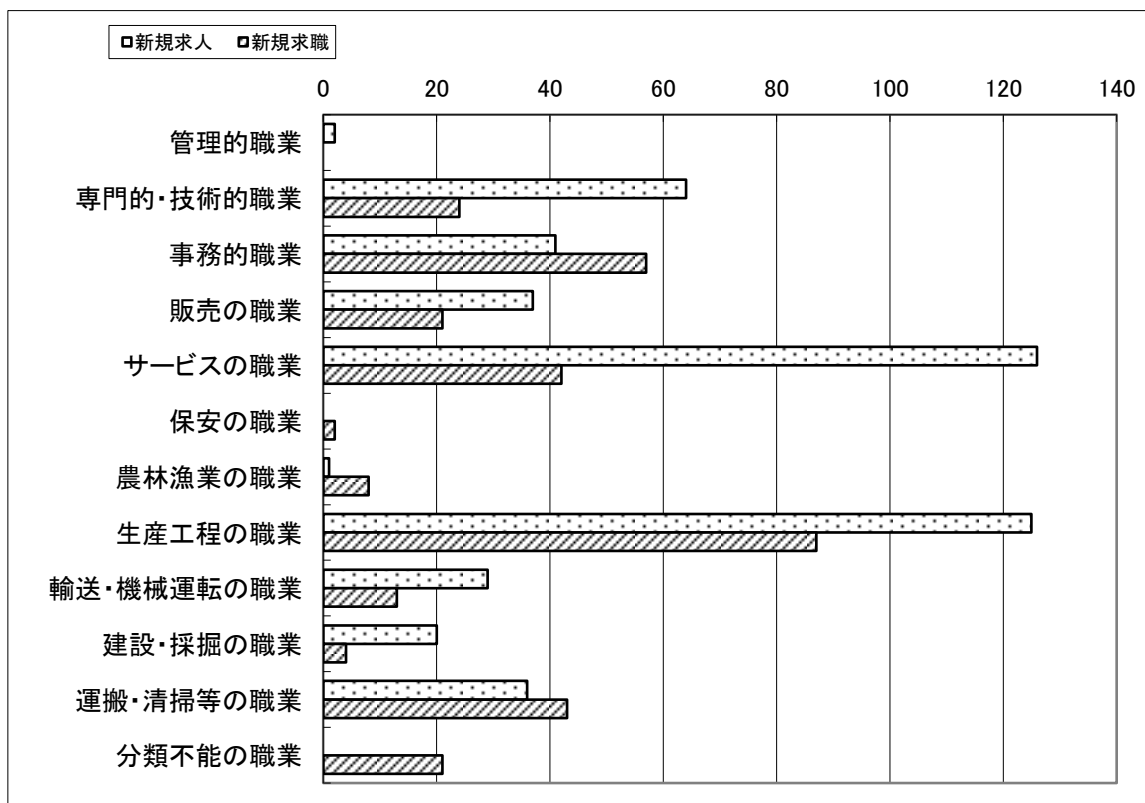
前年比は小数点以下第2位を四捨五入した値である。

職業別業務取扱状況

6月

常用計

| | 職業計 | 管理的職業 | 専門的・技術的職業 | 事務的職業 | 販売の職業 | サービスの職業 | 保安の職業 | 農林漁業の職業 | 生産工程の職業 | 輸送・機械運転の職業 | 建設・採掘の職業 | 運搬・清掃等の職業 | 分類不能の職業 |
|-------------|-------|-------|-----------|-------|-------|---------|-------|---------|---------|------------|----------|-----------|---------|
| 新規求人 | 481 | 2 | 64 | 41 | 37 | 126 | 0 | 1 | 125 | 29 | 20 | 36 | 0 |
| 有効求人 | 1,448 | 2 | 242 | 93 | 113 | 392 | 4 | 5 | 360 | 75 | 59 | 103 | 0 |
| 新規求職 | 322 | 0 | 24 | 57 | 21 | 42 | 2 | 8 | 87 | 13 | 4 | 43 | 21 |
| 有効求職 | 1,664 | 0 | 111 | 315 | 111 | 187 | 8 | 15 | 353 | 62 | 32 | 236 | 234 |
| 紹介件数 | 332 | 0 | 19 | 64 | 31 | 38 | 1 | 1 | 109 | 13 | 5 | 51 | 0 |
| 就職件数 | 129 | 0 | 11 | 16 | 4 | 24 | 0 | 0 | 51 | 4 | 2 | 17 | 0 |
| 新規求人倍率 | 1.49 | - | 2.67 | 0.72 | 1.76 | 3.00 | 0.00 | 0.13 | 1.44 | 2.23 | 5.00 | 0.84 | 0.00 |
| 有効求人倍率 | 0.87 | - | 2.18 | 0.30 | 1.02 | 2.10 | 0.50 | 0.33 | 1.02 | 1.21 | 1.84 | 0.44 | 0.00 |
| 新規求人倍率(埼玉県) | 1.99 | 1.90 | 2.80 | 0.67 | 3.51 | 5.86 | 12.84 | 2.25 | 3.38 | 3.25 | 8.35 | 1.68 | 0.00 |
| 有効求人倍率(埼玉県) | 1.11 | 1.14 | 1.53 | 0.34 | 1.83 | 3.35 | 9.20 | 1.31 | 1.99 | 2.36 | 5.94 | 0.93 | 0.00 |



(注) 数値は臨時・季節を除いた値である
 職業分類(平成24年3月改定「厚生労働省編職業分類表」)に基づく区分により表章している。