

厚生労働省佐賀労働局発表
平成 24 年 11 月 30 日(金)
次回発表日
平成 24 年 12 月 28 日(金)

担 当	厚生労働省
	佐賀労働局職業安定部職業安定課
	長 香月國弘
	労働市場情報官 古澤直文
	TEL 32-7216 FAX 32-7223
	http://saga-roudoukyoku.jsite.mhlw.go.jp/

一般職業紹介状況 <平成24年10月>

求人倍率の動向(季節調整値)・・・有効求人倍率 0.74倍

有効求人倍率は、有効求職者数が前月比で0.1%減少し、有効求人数が同比で0.4%増加したことにより、0.74倍となり、前月(0.74倍)と同水準であった。

新規求人倍率は、新規求職者数が前月比で0.8%増加したものの、新規求人数が同比で3.3%増加したことにより、1.13倍となり、前月(1.10倍)を0.03ポイント上回った。

求人の動向(原数値)

新規求人数は6,606人で前年同月比12.8%増加し、そのうちパートは3,021人で、同比3.5%増加した。なお、パート求人の全数に占める割合は45.7%で、前年同月を4.1ポイント下回った。

産業別に新規求人数を前年同月と比較すると、主要産業のうち、建設業(16.5%増)卸売業、小売業(47.7%増)宿泊業、飲食サービス業(10.6%増)医療・福祉業(10.4%増)サービス業(他に分類されないもの)(35.5%増)は増加し、製造業(4.7%減)運輸業、郵便業(25.0%減)は減少した。

(注：平成21年4月から平成19年改定の日本標準産業分類に変更)

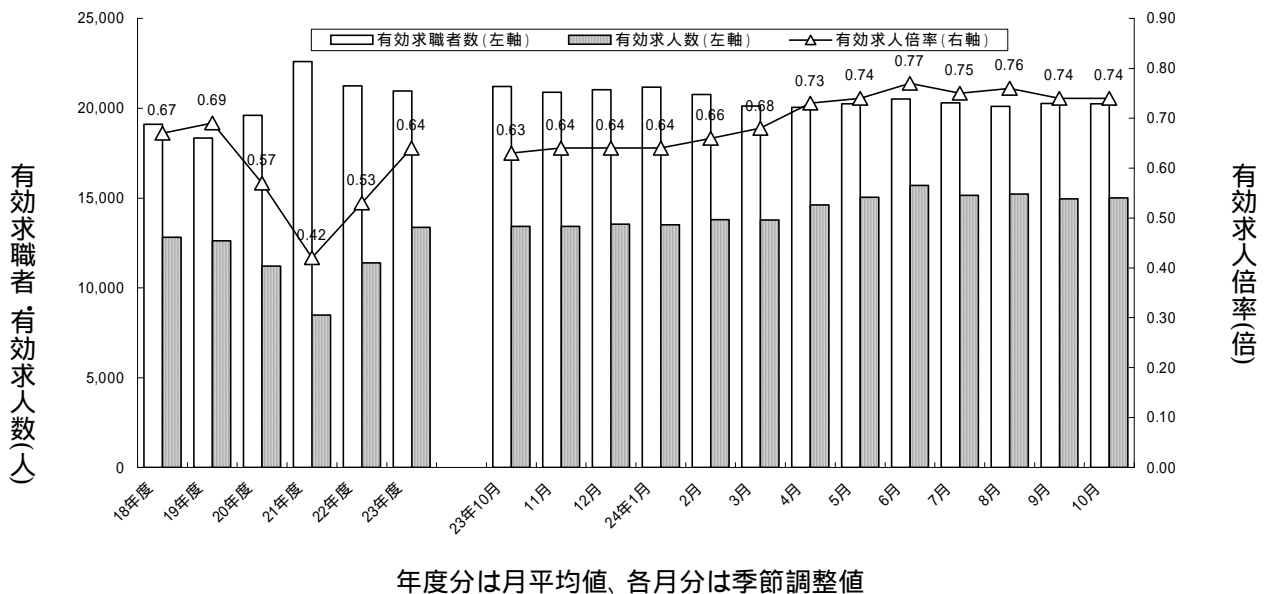
有効求人数は15,926人で前年同月比14.0%増加した。

求職の動向(原数値)

新規求職者数は5,105人で、前年同月比4.9%増加し、そのうちパートは1,381人で同比0.1%減少した。

有効求職者数は20,355人で前年同月比3.3%減少した。

労働市場・有効求人倍率の推移(パートタイムを含む)



[参考] 一般職業紹介状況(季節調整値)

(新規学卒者を除きパートタイムを含む)

年・月	区分	月間有効求職者数		月間有効求人数		有効求人倍率		新規求職者数		新規求人数		新規求人倍率	
		季節調整値	対前月比	季節調整値	対前月比	季節調整値	対前月増減差	季節調整値	対前月比	季節調整値	対前月比	季節調整値	対前月増減差
平成 22 年	5 月	r 22,023	1.5	r 10,394	1.9	r 0.47	0.00	r 5,617	3.9	r 4,172	13.6	r 0.74	0.15
	6 月	r 21,728	1.3	r 10,397	0.0	r 0.48	0.01	r 5,349	4.8	r 4,331	3.8	r 0.81	0.07
	7 月	r 21,545	0.8	r 10,598	1.9	r 0.49	0.01	r 5,457	2.0	r 4,490	3.7	r 0.82	0.01
	8 月	r 21,465	0.4	r 10,906	2.9	r 0.51	0.02	r 5,506	0.9	r 4,577	1.9	r 0.83	0.01
	9 月	r 21,175	1.4	r 11,113	1.9	r 0.52	0.01	r 5,253	4.6	r 4,460	2.6	r 0.85	0.02
	10 月	r 20,951	1.1	r 11,211	0.9	r 0.54	0.02	r 5,383	2.5	r 4,624	3.7	r 0.86	0.01
	11 月	r 20,980	0.1	r 11,572	3.2	r 0.55	0.01	r 5,400	0.3	r 4,812	4.1	r 0.89	0.03
	12 月	r 20,903	0.4	r 11,905	2.9	r 0.57	0.02	r 4,944	8.4	r 4,831	0.4	r 0.98	0.09
平成 23 年	1 月	r 20,514	1.9	r 12,340	3.7	r 0.60	0.03	r 5,170	4.6	r 5,017	3.9	r 0.97	0.01
	2 月	r 20,706	0.9	r 12,552	1.7	r 0.61	0.01	r 5,349	3.5	r 5,078	1.2	r 0.95	0.02
	3 月	r 21,052	1.7	r 12,916	2.9	r 0.61	0.00	r 5,334	0.3	r 5,110	0.6	r 0.96	0.01
	4 月	r 21,222	0.8	r 12,957	0.3	r 0.61	0.00	r 5,483	2.8	r 5,307	3.9	r 0.97	0.01
	5 月	r 21,168	0.3	r 13,047	0.7	r 0.62	0.01	r 5,298	3.4	r 5,358	1.0	r 1.01	0.04
	6 月	r 21,093	0.4	r 13,283	1.8	r 0.63	0.01	r 5,122	3.3	r 5,172	3.5	r 1.01	0.00
	7 月	r 20,912	0.9	r 13,209	0.6	r 0.63	0.00	r 5,085	0.7	r 5,003	3.3	r 0.98	0.03
	8 月	r 20,934	0.1	r 13,133	0.6	r 0.63	0.00	r 5,403	6.3	r 5,235	4.6	r 0.97	0.01
	9 月	r 21,085	0.7	r 13,207	0.6	r 0.63	0.00	r 5,083	5.9	r 5,251	0.3	r 1.03	0.06
	10 月	r 21,196	0.5	r 13,419	1.6	r 0.63	0.00	r 5,127	0.9	r 5,255	0.1	r 1.02	0.01
	11 月	r 20,896	1.4	r 13,430	0.1	r 0.64	0.01	r 5,063	1.2	r 5,251	0.1	r 1.04	0.02
	12 月	r 21,027	0.6	r 13,558	1.0	r 0.64	0.00	r 5,185	2.4	r 5,510	4.9	r 1.06	0.02
平成 24 年	1 月	21,178	0.7	13,520	0.3	0.64	0.00	5,142	0.8	5,161	6.3	1.00	0.06
	2 月	20,779	1.9	13,804	2.1	0.66	0.02	4,705	8.5	5,358	3.8	1.14	0.14
	3 月	20,125	3.1	13,774	0.2	0.68	0.02	4,771	1.4	5,127	4.3	1.07	0.07
	4 月	20,047	0.4	14,620	6.1	0.73	0.05	5,121	7.3	6,013	17.3	1.17	0.10
	5 月	20,236	0.9	15,048	2.9	0.74	0.01	4,913	4.1	5,912	1.7	1.20	0.03
	6 月	20,513	1.4	15,706	4.4	0.77	0.03	5,052	2.8	6,147	4.0	1.22	0.02
	7 月	20,302	1.0	15,152	3.5	0.75	0.02	4,792	5.1	5,425	11.7	1.13	0.09
	8 月	20,103	1.0	15,213	0.4	0.76	0.01	4,772	0.4	5,897	8.7	1.24	0.11
	9 月	20,269	0.8	14,953	1.7	0.74	0.02	4,923	3.2	5,425	8.0	1.10	0.14
	10 月	20,244	0.1	15,010	0.4	0.74	0.00	4,961	0.8	5,606	3.3	1.13	0.03

(注) 1, 季節調整値は過去1年分のデータが揃う年初めに季節調整計算(季節調整替え)が行われるので、過去の数値は改訂される。

(rは改訂値を表し、平成23年12月までは改訂値となっている。)

2, 季節調整法はセンサス局法 (X-12-ARIMA)による。

3, 求人・求職の対前月比は増減率、倍率の対前月増減差はポイント差で、は減少を表す。

一般職業紹介状況
(新規学卒を除き、パートタイムを含む)

- 平成24年10月分 -

1、県計

* 公表日:平成24年11月30日(金)

年 月 項 目	今 月 24年10月	前 月 24年9月	前年同月 23年10月	増 減 率		備 考	
				前 月	前年同月		
一 般 職 業 紹 介 状 況	1, 新規求職申込件数	5,105	4,698	4,865	8.7	4.9	9, 常用月間有効求職者数は、正社員の有効求人倍率を算出するために、月間有効求職者数からパートタイム及び臨時の希望者を除いた数であり、派遣労働や契約社員を希望する者も含まれるため、12の倍率は、厳密な意味での正社員有効求人倍率より低い値となる。
	2, 月間有効求職者数	20,355	20,054	21,045	1.5	3.3	
	3, 新規求人数	6,606	5,379	5,854	22.8	12.8	
	4, 月間有効求人数	15,926	14,854	13,970	7.2	14.0	
	5, 就職者数	2,072	1,787	1,926	15.9	7.6	
	6, 新規求人倍率(3/1)倍	1.29	1.14	1.20	0.15	0.09	
	* (季節調整値)	1.13	1.10	r 1.02	0.03	-	
	7, 有効求人倍率(4/2)倍	0.78	0.74	0.66	0.04	0.12	
	* (季節調整値)	0.74	0.74	r 0.63	0.00	-	
	8, 就職率(5/1) × 100%	40.6	38.0	39.6	2.6	1.0	
	9, 2のうち常用月間有効求職者数	14,524	14,269	15,086	1.8	3.7	
	10, 3のうち正社員新規求人数	2,094	1,849	1,787	13.3	17.2	
11, 4のうち正社員有効求人数	5,322	5,157	4,788	3.2	11.2		
12, 正社員有効求人倍率(11/9)倍	0.37	0.36	0.32	0.01	0.05		
雇 用 保 険	13, 適用事業所数	13,908	13,874	13,824	0.2	0.6	15～17は一般被保険者。高年齢及び短期特例は除く。
	14, 被保険者数	221,358	221,146	215,623	0.1	2.7	
	15, 受給資格決定件数	1,332	1,074	1,184	24.0	12.5	
	16, 初回受給者数	1,021	827	832	23.5	22.7	
	17, 受給者実人員	5,269	5,162	4,966	2.1	6.1	

* 季節調整値は、過去1年分のデータが揃う年初に季節調整計算(季節調整替え)が行われるので、過去の数値は改訂される。(rは改訂値)

2、安定所別内訳

項 目		安定所		唐 津	武 雄	伊万里	鳥 栖	鹿 島	
		佐 賀	ヤング						
求 職	新 規	今 月	2,122	241	686	543	515	830	409
		前年同月	1,966	148	660	516	496	897	330
		増 減 比	7.9	62.8	3.9	5.2	3.8	7.5	23.9
職	有 効	今 月	8,469	678	2,825	2,176	1,964	3,408	1,513
		前年同月	8,686	481	3,054	2,182	2,075	3,523	1,525
		増 減 比	2.5	41.0	7.5	0.3	5.3	3.3	0.8
求 人	新 規	今 月	3,054	-	754	536	565	1,299	398
		前年同月	2,854	-	738	520	501	918	323
		増 減 比	7.0	-	2.2	3.1	12.8	41.5	23.2
人	有 効	今 月	7,243	-	1,814	1,212	1,550	3,153	954
		前年同月	6,463	-	1,695	1,379	1,346	2,262	825
		増 減 比	12.1	-	7.0	12.1	15.2	39.4	15.6
求 人 倍 率	新 規	今 月	1.44	-	1.10	0.99	1.10	1.57	0.97
		前年同月	1.45	-	1.12	1.01	1.01	1.02	0.98
		増 減 差	0.01	-	0.02	0.02	0.09	0.55	0.01
	有 効	今 月	0.86	-	0.64	0.56	0.79	0.93	0.63
		前年同月	0.74	-	0.56	0.63	0.65	0.64	0.54
増 減 差	0.12	-	0.08	0.07	0.14	0.29	0.09		

* 各公共職業安定所の求人倍率は原数値

項目 産業・規模	今月			前月			前年同月			前月比			前年同月比		
	一般	パート	計	一般	パート	計	一般	パート	計	一般	パート	計	一般	パート	計
A・B 農業、林業、漁業 (01~04)	61	33	94	39	9	48	34	27	61	56.4	266.7	95.8	79.4	22.2	54.1
C 鉱業、採石業、砂利採取業 (05)							2		2	-	-	-	100.0	-	100.0
D 建設業 (06~08)	444	16	460	360	18	378	362	33	395	23.3	11.1	21.7	22.7	51.5	16.5
06 総合工事業	269	10	279	203	15	218	231	27	258	32.5	33.3	28.0	16.5	63.0	8.1
E 製造業 (09~32)	409	281	690	457	232	689	381	343	724	10.5	21.1	0.1	7.3	18.1	4.7
09 食料品製造業	176	208	384	146	157	303	127	237	364	20.5	32.5	26.7	38.6	12.2	5.5
10 飲料・たばこ・飼料製造業	9	3	12	9	9	18	23	2	25		66.7	33.3	60.9	50.0	52.0
11 繊維工業	34	15	49	35	15	50	54	14	68	2.9		2.0	37.0	7.1	27.9
12 木材・木製品製造業	12	2	14	13	4	17	6	1	7	7.7	50.0	17.6	100.0	100.0	100.0
13 家具・装備品製造業	5		5	10	8	18	8	5	13	50.0	100.0	72.2	37.5	100.0	61.5
14 パルプ・紙・紙加工品製造業	5	3	8	3	1	4	5	8	13	66.7	200.0	100.0		62.5	38.5
15 印刷・関連産業	6	4	10	7	2	9	10	8	18	14.3	100.0	11.1	40.0	50.0	44.4
16 化学工業	20	2	22	33	3	36	10	16	26	39.4	33.3	38.9	100.0	87.5	15.4
17 石油製品・石炭製品製造業							2		2	-	-	-	100.0	-	100.0
18 プラスチック製品製造業	4	15	19	6	5	11	2	5	7	33.3	200.0	72.7	100.0	200.0	171.4
19 ゴム製品製造業	1		1	5	6	11				80.0	100.0	90.9	-	-	-
21 窯業・土石製品製造業	24	3	27	16	4	20	19	3	22	50.0	25.0	35.0	26.3		22.7
22 鉄鋼業	2		2	7	3	10	1		1	71.4	100.0	80.0	100.0	-	100.0
23 非鉄金属製造業										-	-	-	-	-	-
24 金属製品製造業	12	4	16	10	3	13	11	2	13	20.0	33.3	23.1	9.1	100.0	23.1
25 はん用機械器具製造業	17	2	19	23	2	25	11	1	12	26.1		24.0	54.5	100.0	58.3
26 生産用機械器具製造業	10	1	11	15		15	11	1	12	33.3	-	26.7	9.1		8.3
27 業務用機械器具製造業				3		3	1		1	100.0	-	100.0	100.0	-	100.0
28 電子部品・デバイス・電子回路製造業	11		11	2	1	3	1	1	2	450.0	100.0	266.7	1000.0	100.0	450.0
29 電気機械器具製造業	16	7	23	11		11	46	25	71	45.5	-	109.1	65.2	72.0	67.6
30 情報通信機械器具製造業	5		5	9	2	11	2	1	3	44.4	100.0	54.5	150.0	100.0	66.7
28,30 ハードウェア製造関係	16		16	11	3	14	3	2	5	45.5	100.0	14.3	433.3	100.0	220.0
31 輸送用機械器具製造業	33	6	39	71	4	75	23	3	26	53.5	50.0	48.0	43.5	100.0	50.0
(311 自動車・同付属品製造業)	28	5	33	46	2	48	17	2	19	39.1	150.0	31.3	64.7	150.0	73.7
(313 船舶製造・修理業、船舶機関製造業)	4	1	5	25	1	26	6	1	7	84.0		80.8	33.3		28.6
20,32 その他の製造業	7	6	13	23	3	26	8	10	18	69.6	100.0	50.0	12.5	40.0	27.8
F 電気・ガス・熱供給・水道業 (33~36)	2		2				1		1	-	-	-	100.0	-	100.0
G 情報通信業 (37~41)	54	18	72	60	8	68	42	19	61	10.0	125.0	5.9	28.6	5.3	18.0
39 情報サービス業	44	13	57	40	5	45	34	18	52	10.0	160.0	26.7	29.4	27.8	9.6
H 運輸業、郵便業 (42~49)	339	308	647	270	159	429	246	617	863	25.6	93.7	50.8	37.8	50.1	25.0
I 卸売業、小売業 (50~61)	738	1,018	1,756	311	696	1,007	441	748	1,189	137.3	46.3	74.4	67.3	36.1	47.7
50~55 卸売業	82	63	145	90	89	179	57	49	106	8.9	29.2	19.0	43.9	28.6	36.8
56~61 小売業	656	955	1,611	221	607	828	384	699	1,083	196.8	57.3	94.6	70.8	36.6	48.8
J 金融業、保険業 (62~67)	48	11	59	18	7	25	69	14	83	166.7	57.1	136.0	30.4	21.4	28.9
K 不動産業、物品賃貸業 (68,70)	41	15	56	11	24	35	19	13	32	272.7	37.5	60.0	115.8	15.4	75.0
L 学術研究、専門・サービス業 (71~74)	54	19	73	42	19	61	44	18	62	28.6		19.7	22.7	5.6	17.7
M 宿泊業、飲食サービス業 (75~77)	107	341	448	103	305	408	95	310	405	3.9	11.8	9.8	12.6	10.0	10.6
76 飲食店	67	248	315	73	234	307	46	222	268	8.2	6.0	2.6	45.7	11.7	17.5
N 生活関連サービス業、娯楽業 (78~80)	146	139	285	113	129	242	142	118	260	29.2	7.8	17.8	2.8	17.8	9.6
O 教育、学習支援業 (81,82)	43	45	88	29	73	102	30	39	69	48.3	38.4	13.7	43.3	15.4	27.5
P 医療、福祉 (83~85)	810	532	1,342	789	464	1,253	781	435	1,216	2.7	14.7	7.1	3.7	22.3	10.4
83 医療業	350	159	509	472	189	661	477	169	646	25.8	15.9	23.0	26.6	5.9	21.2
85 社会保険・社会福祉・介護事業	457	370	827	316	272	588	301	266	567	44.6	36.0	40.6	51.8	39.1	45.9
Q 複合サービス事業 (86,87)	8	26	34	18	9	27	12	9	21	55.6	188.9	25.9	33.3	188.9	61.9
R サービス業(他に分類できないもの) (88~96)	245	171	416	291	168	459	187	120	307	15.8	1.8	9.4	31.0	42.5	35.5
91 職業紹介・労働者派遣業	61	11	72	47	54	101	39	14	53	29.8	79.6	28.7	56.4	21.4	35.8
S,T 公務・その他 (97,98,99)	36	48	84	72	76	148	48	55	103	50.0	36.8	43.2	25.0	12.7	18.4
合計	3,585	3,021	6,606	2,983	2,396	5,379	2,936	2,918	5,854	20.2	26.1	22.8	22.1	3.5	12.8
4人以下	496	572	1,068	417	466	883	365	313	678	18.9	22.7	21.0	35.9	82.7	57.5
5 ~ 29人	1,600	1,179	2,779	1,295	1,009	2,304	1,278	1,036	2,314	23.6	16.8	20.6	25.2	13.8	20.1
30 ~ 99人	832	689	1,521	668	546	1,214	623	476	1,099	24.6	26.2	25.3	33.5	44.7	38.4
100 ~ 299人	493	499	992	456	229	685	552	903	1,455	8.1	117.9	44.8	10.7	44.7	31.8
300 ~ 499人	90	55	145	38	22	60	72	151	223	136.8	150.0	141.7	25.0	63.6	35.0
500 ~ 999人	71	25	96	95	116	211	39	29	68	25.3	78.4	54.5	82.1	13.8	41.2
1,000人以上	3	2	5	14	8	22	7	10	17	78.6	75.0	77.3	57.1	80.0	70.6

平成21年4月より新日本標準産業分類(平成19年改訂)に改訂した。