

厚生労働省佐賀労働局発表
平成 24 年 9 月 28 日(金)
次回発表日
平成 24 年 10 月 30 日(火)

担 当	厚生労働省
	佐賀労働局職業安定部職業安定課
	長 香月國弘
	労働市場情報官 古澤直文
	TEL 32-7216 FAX 32-7223
	http://saga-roudoukyoku.jsite.mhlw.go.jp/

一般職業紹介状況 <平成24年8月>

求人倍率の動向(季節調整値)・・・有効求人倍率 0.76倍

有効求人倍率は、有効求職者数が前月比で1.0%減少し、有効求人数が同比で0.4%増加したことにより、0.76倍となり、前月(0.75倍)を0.01ポイント上回った。

新規求人倍率は、新規求職者数が前月比で0.4%減少し、新規求人数が同比で8.7%増加したことにより、1.24倍となり、前月(1.13倍)を0.11ポイント上回った。

求人の動向(原数値)

新規求人数は5,794人で前年同月比15.5%増加し、そのうちパートは2,627人で、同比28.6%増加した。なお、パート求人の全数に占める割合は45.3%で、前年同月を4.6ポイント上回った。

産業別に新規求人数を前年同月と比較すると、主要産業のうち、建設業(24.3%増)、運輸業、郵便業(25.7%増)、卸売業、小売業(33.6%増)、宿泊業、飲食サービス業(20.7%増)、医療・福祉業(15.4%増)は増加し、製造業(0.3%減)、サービス業(他に分類されないもの)(15.9%減)は減少した。

(注：平成21年4月から平成19年改定の日本標準産業分類に変更)

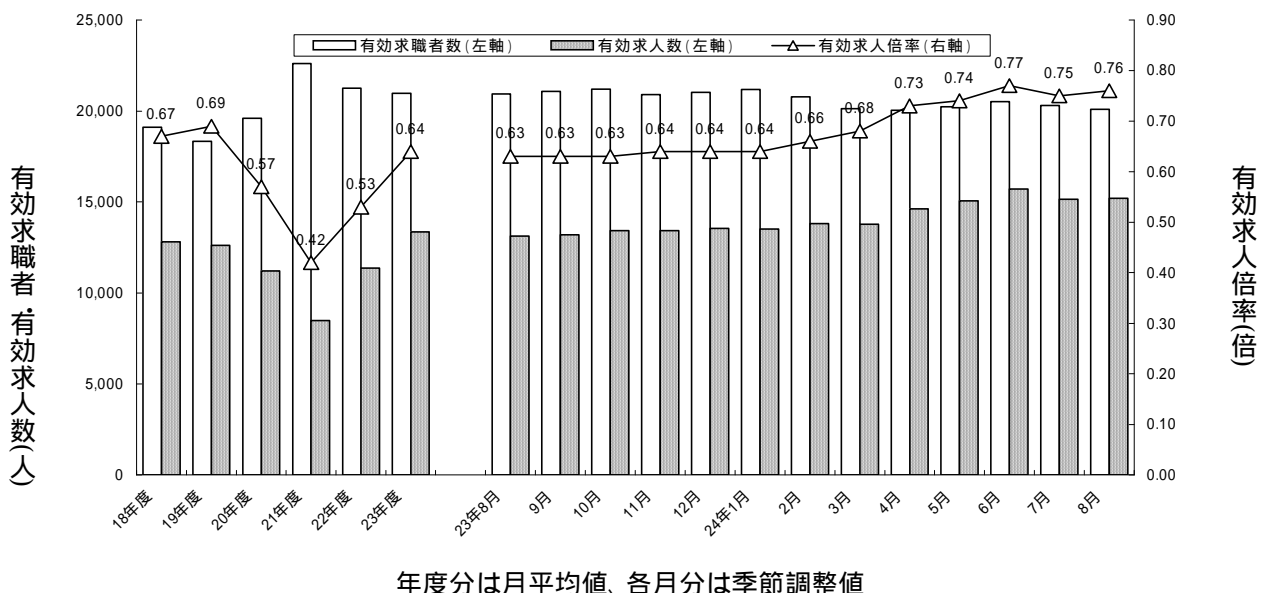
有効求人数は14,752人で前年同月比15.9%増加した。

求職の動向(原数値)

新規求職者数は4,475人で、前年同月比12.6%減少し、そのうちパートは1,238人で同比11.9%減少した。

有効求職者数は20,063人で前年同月比4.3%減少した。

労働市場・有効求人倍率の推移(パートタイムを含む)



[参考] 一般職業紹介状況(季節調整値)

(新規学卒者を除きパートタイムを含む)

年・月	区分	月間有効求職者数		月間有効求人数		有効求人倍率		新規求職者数		新規求人数		新規求人倍率	
		季節調整値	対前月比	季節調整値	対前月比	季節調整値	対前月増減差	季節調整値	対前月比	季節調整値	対前月比	季節調整値	対前月増減差
平成 22 年	3 月	r 22,338	0.5	r 9,960	4.0	r 0.45	0.02	r 5,551	3.4	r 4,355	8.3	r 0.78	0.03
	4 月	r 22,368	0.1	r 10,591	6.3	r 0.47	0.02	r 5,405	2.6	r 4,828	10.9	r 0.89	0.11
	5 月	r 22,023	1.5	r 10,394	1.9	r 0.47	0.00	r 5,617	3.9	r 4,172	13.6	r 0.74	0.15
	6 月	r 21,728	1.3	r 10,397	0.0	r 0.48	0.01	r 5,349	4.8	r 4,331	3.8	r 0.81	0.07
	7 月	r 21,545	0.8	r 10,598	1.9	r 0.49	0.01	r 5,457	2.0	r 4,490	3.7	r 0.82	0.01
	8 月	r 21,465	0.4	r 10,906	2.9	r 0.51	0.02	r 5,506	0.9	r 4,577	1.9	r 0.83	0.01
	9 月	r 21,175	1.4	r 11,113	1.9	r 0.52	0.01	r 5,253	4.6	r 4,460	2.6	r 0.85	0.02
	10 月	r 20,951	1.1	r 11,211	0.9	r 0.54	0.02	r 5,383	2.5	r 4,624	3.7	r 0.86	0.01
	11 月	r 20,980	0.1	r 11,572	3.2	r 0.55	0.01	r 5,400	0.3	r 4,812	4.1	r 0.89	0.03
	12 月	r 20,903	0.4	r 11,905	2.9	r 0.57	0.02	r 4,944	8.4	r 4,831	0.4	r 0.98	0.09
平成 23 年	1 月	r 20,514	1.9	r 12,340	3.7	r 0.60	0.03	r 5,170	4.6	r 5,017	3.9	r 0.97	0.01
	2 月	r 20,706	0.9	r 12,552	1.7	r 0.61	0.01	r 5,349	3.5	r 5,078	1.2	r 0.95	0.02
	3 月	r 21,052	1.7	r 12,916	2.9	r 0.61	0.00	r 5,334	0.3	r 5,110	0.6	r 0.96	0.01
	4 月	r 21,222	0.8	r 12,957	0.3	r 0.61	0.00	r 5,483	2.8	r 5,307	3.9	r 0.97	0.01
	5 月	r 21,168	0.3	r 13,047	0.7	r 0.62	0.01	r 5,298	3.4	r 5,358	1.0	r 1.01	0.04
	6 月	r 21,093	0.4	r 13,283	1.8	r 0.63	0.01	r 5,122	3.3	r 5,172	3.5	r 1.01	0.00
	7 月	r 20,912	0.9	r 13,209	0.6	r 0.63	0.00	r 5,085	0.7	r 5,003	3.3	r 0.98	0.03
	8 月	r 20,934	0.1	r 13,133	0.6	r 0.63	0.00	r 5,403	6.3	r 5,235	4.6	r 0.97	0.01
	9 月	r 21,085	0.7	r 13,207	0.6	r 0.63	0.00	r 5,083	5.9	r 5,251	0.3	r 1.03	0.06
	10 月	r 21,196	0.5	r 13,419	1.6	r 0.63	0.00	r 5,127	0.9	r 5,255	0.1	r 1.02	0.01
	11 月	r 20,896	1.4	r 13,430	0.1	r 0.64	0.01	r 5,063	1.2	r 5,251	0.1	r 1.04	0.02
	12 月	r 21,027	0.6	r 13,558	1.0	r 0.64	0.00	r 5,185	2.4	r 5,510	4.9	r 1.06	0.02
平成 24 年	1 月	21,178	0.7	13,520	0.3	0.64	0.00	5,142	0.8	5,161	6.3	1.00	0.06
	2 月	20,779	1.9	13,804	2.1	0.66	0.02	4,705	8.5	5,358	3.8	1.14	0.14
	3 月	20,125	3.1	13,774	0.2	0.68	0.02	4,771	1.4	5,127	4.3	1.07	0.07
	4 月	20,047	0.4	14,620	6.1	0.73	0.05	5,121	7.3	6,013	17.3	1.17	0.10
	5 月	20,236	0.9	15,048	2.9	0.74	0.01	4,913	4.1	5,912	1.7	1.20	0.03
	6 月	20,513	1.4	15,706	4.4	0.77	0.03	5,052	2.8	6,147	4.0	1.22	0.02
	7 月	20,302	1.0	15,152	3.5	0.75	0.02	4,792	5.1	5,425	11.7	1.13	0.09
	8 月	20,103	1.0	15,213	0.4	0.76	0.01	4,772	0.4	5,897	8.7	1.24	0.11

(注) 1, 季節調整値は過去1年分のデータが揃う年初めに季節調整計算(季節調整替え)が行われるので、過去の数値は改訂される。

(rは改訂値を表し、平成23年12月までは改訂値となっている。)

2, 季節調整法はセンサス局法 (X-12-ARIMA)による。

3, 求人・求職の対前月比は増減率、倍率の対前月増減差はポイント差で、は減少を表す。

一般職業紹介状況
(新規学卒を除き、パートタイムを含む)

- 平成24年8月分 -

1、県計

* 公表日：平成24年9月28日(金)

項目	年月	今月 24年8月	前月 24年7月	前年同月 23年8月	増減率		備考
					前月	前年同月	
一般職業紹介状況	1, 新規求職申込件数	4,475	4,395	5,122	1.8	12.6	9, 常用月間有効求職者数は、正社員の有効求人倍率を算出するために、月間有効求職者数からパートタイム及び臨時の希望者を除いた数であり、派遣労働や契約社員を希望する者も含まれるため、12の倍率は、厳密な意味での正社員有効求人倍率より低い値となる。
	2, 月間有効求職者数	20,063	20,688	20,975	3.0	4.3	
	3, 新規求人数	5,794	5,456	5,015	6.2	15.5	
	4, 月間有効求人数	14,752	14,275	12,725	3.3	15.9	
	5, 就職者数	1,578	1,735	1,673	9.0	5.7	
	6, 新規求人倍率(3/1)倍	1.29	1.24	0.98	0.05	0.31	
	* (季節調整値)	1.24	1.13	r 0.97	0.11	-	
	7, 有効求人倍率(4/2)倍	0.74	0.69	0.61	0.05	0.13	
	* (季節調整値)	0.76	0.75	r 0.63	0.01	-	
	8, 就職率(5/1) × 100%	35.3	39.5	32.7	4.2	2.6	
	9, 2のうち常用月間有効求職者数	14,330	14,778	15,181	3.0	5.6	
	10, 3のうち正社員新規求人数	1,892	1,926	1,836	1.8	3.1	
11, 4のうち正社員有効求人数	5,163	5,127	4,760	0.7	8.5		
12, 正社員有効求人倍率(11/9)倍	0.36	0.35	0.31	0.01	0.05		
雇用保険	13, 適用事業所数	13,949	13,934	13,914	0.1	0.3	15～17は一般被保険者。高年齢及び短期特例は除く。
	14, 被保険者数	220,777	221,113	215,866	0.2	2.3	
	15, 受給資格決定件数	1,001	1,179	1,120	15.1	10.6	
	16, 初回受給者数	1,151	1,198	1,126	3.9	2.2	
	17, 受給者実人員	5,486	5,553	5,425	1.2	1.1	

* 季節調整値は、過去1年分のデータが揃う年初に季節調整計算(季節調整替え)が行われるので、過去の数値は改訂される。(rは改訂値)

2、安定所別内訳

項目	安定所	佐賀		唐津	武雄	伊万里	鳥栖	鹿島	
			ヤング						
求職	新規	今月	1,856	169	626	461	479	729	324
		前年同月	2,113	139	736	541	476	884	372
		増減比	12.2	21.6	14.9	14.8	0.6	17.5	12.9
職	有効	今月	8,318	579	2,816	2,156	1,941	3,290	1,542
		前年同月	8,744	543	3,017	2,131	2,100	3,497	1,486
		増減比	4.9	6.6	6.7	1.2	7.6	5.9	3.8
求人	新規	今月	2,725	-	672	453	559	957	428
		前年同月	2,377	-	556	499	442	833	308
		増減比	14.6	-	20.9	9.2	26.5	14.9	39.0
人	有効	今月	6,974	-	1,607	1,161	1,438	2,582	990
		前年同月	5,937	-	1,555	1,265	1,239	1,919	810
		増減比	17.5	-	3.3	8.2	16.1	34.5	22.2
求人倍率	新規	今月	1.47	-	1.07	0.98	1.17	1.31	1.32
		前年同月	1.12	-	0.76	0.92	0.93	0.94	0.83
		増減差	0.35	-	0.31	0.06	0.24	0.37	0.49
	有効	今月	0.84	-	0.57	0.54	0.74	0.78	0.64
		前年同月	0.68	-	0.52	0.59	0.59	0.55	0.55
増減差	0.16	-	0.05	0.05	0.15	0.23	0.09		

* 各公共職業安定所の求人倍率は原数値

項目 産業・規模	今月			前月			前年同月			前月比			前年同月比		
	一般	パート	計	一般	パート	計	一般	パート	計	一般	パート	計	一般	パート	計
A・B 農業、林業、漁業 (01~04)	69	22	91	47	28	75	61	15	76	46.8	21.4	21.3	13.1	46.7	19.7
C 鉱業、採石業、砂利採取業 (05)	1		1	1		1	1		1	-			-		
D 建設業 (06~08)	353	26	379	339	19	358	291	14	305	4.1	36.8	5.9	21.3	85.7	24.3
06 総合工事業	236	13	249	190	13	203	196	14	210	24.2		22.7	20.4	7.1	18.6
E 製造業 (09~32)	393	231	624	322	158	480	383	243	626	22.0	46.2	30.0	2.6	4.9	0.3
09 食料品製造業	145	178	323	92	103	195	114	169	283	57.6	72.8	65.6	27.2	5.3	14.1
10 飲料・たばこ・飼料製造業	10	1	11	6	2	8	8	1	9	66.7	50.0	37.5	25.0		22.2
11 繊維工業	18	15	33	34	7	41	25	14	39	47.1	114.3	19.5	28.0	7.1	15.4
12 木材・木製品製造業	7	1	8	3	3	6	2	3	5	133.3	66.7	33.3	250.0	66.7	60.0
13 家具・装備品製造業	13	1	14	6	1	7	10		10	116.7		100.0	30.0	-	40.0
14 パルプ・紙・紙加工品製造業	2		2	2		2	11	3	14	-			81.8	100.0	85.7
15 印刷・関連産業	7	1	8	10	4	14	2	2	4	30.0	75.0	42.9	250.0	50.0	100.0
16 化学工業	6		6	18	10	28	6	12	18	66.7	100.0	78.6		100.0	66.7
17 石油製品・石炭製品製造業										-	-	-	-	-	-
18 プラスチック製品製造業	10	8	18	5	2	7	4	13	17	100.0	300.0	157.1	150.0	38.5	5.9
19 ゴム製品製造業	2	1	3	1	1	2	21		21	100.0		50.0	90.5	-	85.7
21 窯業・土石製品製造業	33	6	39	7	2	9	10	3	13	371.4	200.0	333.3	230.0	100.0	200.0
22 鉄鋼業	4	1	5	1	1	2	1	2	3	300.0		150.0	300.0	50.0	66.7
23 非鉄金属製造業										-	-	-	-	-	-
24 金属製品製造業	10	3	13	14	4	18	14	5	19	28.6	25.0	27.8	28.6	40.0	31.6
25 はん用機械器具製造業	23		23	12		12	16		16	91.7	-	91.7	43.8	-	43.8
26 生産用機械器具製造業	11	2	13	5	2	7	13		13	120.0		85.7	15.4	-	
27 業務用機械器具製造業	5		5	31	1	32	14	1	15	83.9	100.0	84.4	64.3	100.0	66.7
28 電子部品・デバイス・電子回路製造業				8	1	9	13	3	16	100.0	100.0	100.0	100.0	100.0	100.0
29 電気機械器具製造業	9	3	12	10	4	14	29	3	32	10.0	25.0	14.3	69.0		62.5
30 情報通信機械器具製造業	9	2	11	6		6				50.0	-	83.3	-	-	-
28,30 ハードウェア製造関係	9	2	11	14	1	15	13	3	16	35.7	100.0	26.7	30.8	33.3	31.3
31 輸送用機械器具製造業	60	3	63	34	6	40	64	9	73	76.5	50.0	57.5	6.3	66.7	13.7
(311 自動車・同付属品製造業)	50	1	51	31	3	34	61	9	70	61.3	66.7	50.0	18.0	88.9	27.1
(313 船舶製造・修理業、船舶機関製造業)	10	1	11	3	3	6	3		3	233.3	66.7	83.3	233.3	-	266.7
20,32 その他の製造業	9	5	14	17	4	21	6		6	47.1	25.0	33.3	50.0	-	133.3
F 電気・ガス・熱供給・水道業 (33~36)	1		1	1		1				-	100.0		-	-	-
G 情報通信業 (37~41)	134	12	146	62	21	83	56	4	60	116.1	42.9	75.9	139.3	200.0	143.3
39 情報サービス業	110	9	119	56	18	74	45	4	49	96.4	50.0	60.8	144.4	125.0	142.9
H 運輸業、郵便業 (42~49)	257	85	342	299	109	408	214	58	272	14.0	22.0	16.2	20.1	46.6	25.7
I 卸売業、小売業 (50~61)	467	950	1,417	558	1,004	1,562	424	637	1,061	16.3	5.4	9.3	10.1	49.1	33.6
50~55 卸売業	115	95	210	91	91	182	66	69	135	26.4	4.4	15.4	74.2	37.7	55.6
56~61 小売業	352	855	1,207	467	913	1,380	358	568	926	24.6	6.4	12.5	1.7	50.5	30.3
J 金融業、保険業 (62~67)	35		35	55	13	68	44	7	51	36.4	100.0	48.5	20.5	100.0	31.4
K 不動産業、物品賃貸業 (68,70)	25	10	35	37	13	50	27	17	44	32.4	23.1	30.0	7.4	41.2	20.5
L 学術研究、専門・サービス業 (71~74)	103	18	121	41	10	51	63	15	78	151.2	80.0	137.3	63.5	20.0	55.1
M 宿泊業、飲食サービス業 (75~77)	113	405	518	89	282	371	147	282	429	27.0	43.6	39.6	23.1	43.6	20.7
76 飲食店	51	259	310	45	215	260	90	183	273	13.3	20.5	19.2	43.3	41.5	13.6
N 生活関連サービス業、娯楽業 (78~80)	132	158	290	128	134	262	138	120	258	3.1	17.9	10.7	4.3	31.7	12.4
O 教育、学習支援業 (81,82)	23	40	63	52	54	106	24	42	66	55.8	25.9	40.6	4.2	4.8	4.5
P 医療、福祉 (83~85)	749	501	1,250	747	473	1,220	697	386	1,083	0.3	5.9	2.5	7.5	29.8	15.4
83 医療業	389	182	571	381	146	527	389	165	554	2.1	24.7	8.3		10.3	3.1
85 社会保険・社会福祉・介護事業	354	316	670	366	326	692	306	219	525	3.3	3.1	3.2	15.7	44.3	27.6
Q 複合サービス事業 (86,87)	9	5	14	6	7	13	12	6	18	50.0	28.6	7.7	25.0	16.7	22.2
R サービス業(他に分類できないもの) (88~96)	247	118	365	170	109	279	316	118	434	45.3	8.3	30.8	21.8		15.9
91 職業紹介・労働者派遣業	74	45	119	6	1	7	52	3	55	1133.3	4400.0	1600.0	42.3	1400.0	116.4
S,T 公務・その他 (97,98,99)	56	46	102	38	30	68	75	78	153	47.4	53.3	50.0	25.3	41.0	33.3
合計	3,167	2,627	5,794	2,991	2,465	5,456	2,973	2,042	5,015	5.9	6.6	6.2	6.5	28.6	15.5
4人以下	545	474	1,019	404	507	911	415	367	782	34.9	6.5	11.9	31.3	29.2	30.3
5 ~ 29人	1,363	1,136	2,499	1,312	1,051	2,363	1,212	800	2,012	3.9	8.1	5.8	12.5	42.0	24.2
30 ~ 99人	707	612	1,319	780	538	1,318	780	555	1,335	9.4	13.8	0.1	9.4	10.3	1.2
100 ~ 299人	431	232	663	417	273	690	444	223	667	3.4	15.0	3.9	2.9	4.0	0.6
300 ~ 499人	75	93	168	59	56	115	84	74	158	27.1	66.1	46.1	10.7	25.7	6.3
500 ~ 999人	43	72	115	17	37	54	30	14	44	152.9	94.6	113.0	43.3	414.3	161.4
1,000人以上	3	8	11	2	3	5	8	9	17	50.0	166.7	120.0	62.5	11.1	35.3

平成21年4月より新日本標準産業分類(平成19年改訂)に改訂した。