

厚生労働省佐賀労働局発表  
平成 24 年 8 月 31 日(金)  
次回発表日  
平成 24 年 9 月 28 日(金)

担 当	厚生労働省
	佐賀労働局職業安定部職業安定課
	課長 香月國弘
	労働市場情報官 古澤直文
	TEL 32-7216 FAX 32-7223
	<a href="http://saga-roudoukyoku.jsite.mhlw.go.jp/">http://saga-roudoukyoku.jsite.mhlw.go.jp/</a>

## 一般職業紹介状況 <平成24年7月>

求人倍率の動向(季節調整値)・・・有効求人倍率 0.75倍

有効求人倍率は、有効求職者数が前月比で1.0%減少したものの、有効求人数が同比で3.5%減少したことにより、0.75倍となり、前月(0.77倍)を0.02ポイント下回った。

新規求人倍率は、新規求職者数が前月比で5.1%減少したものの、新規求人数が同比で11.7%減少したことにより、1.13倍となり、前月(1.22倍)を0.09ポイント下回った。

求人の動向(原数値)

新規求人数は5,456人で前年同月比9.8%増加し、そのうちパートは2,465人で、同比19.5%増加した。なお、パート求人の全数に占める割合は45.2%で、前年同月を3.7ポイント上回った。

産業別に新規求人数を前年同月と比較すると、主要産業のうち、運輸業、郵便業(29.1%増)、卸売業、小売業(30.5%増)、宿泊業、飲食サービス業(8.5%増)、医療・福祉業(23.2%増)は増加し、建設業(10.5%減)、製造業(14.6%減)、サービス業(他に分類されないもの)(7.3%減)は減少した。

(注：平成21年4月から平成19年改定の日本標準産業分類に変更)

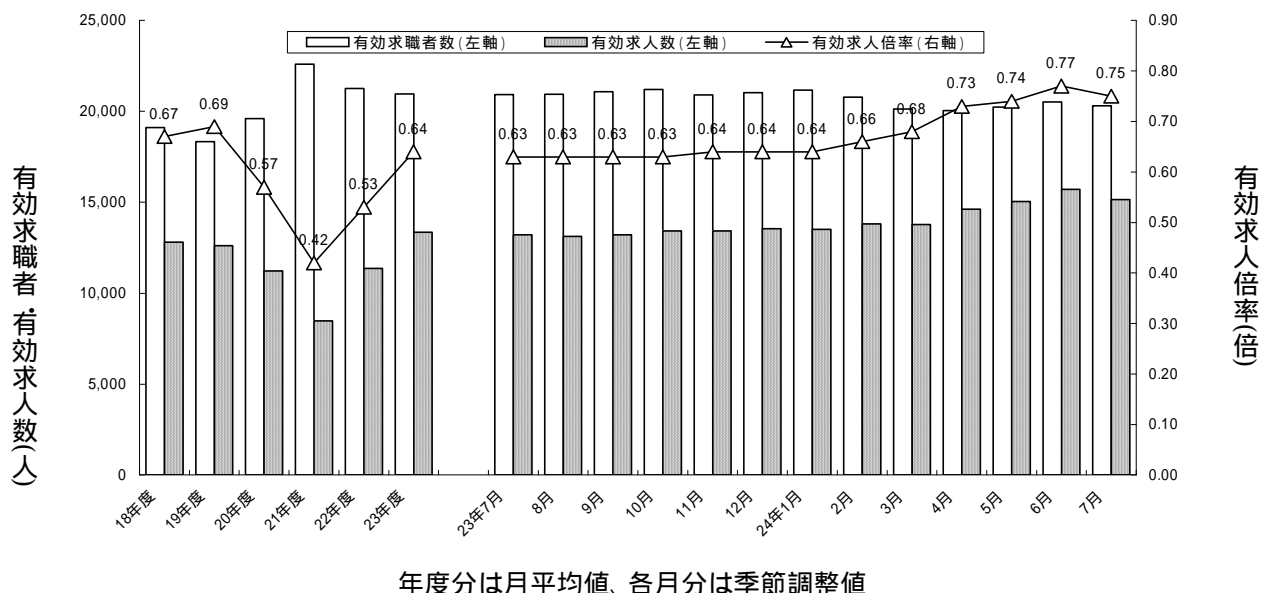
有効求人数は14,275人で前年同月比15.8%増加した。

求職の動向(原数値)

新規求職者数は4,395人で、前年同月比1.4%減少し、そのうちパートは1,216人で同比2.3%減少した。

有効求職者数は20,688人で前年同月比2.2%減少した。

労働市場・有効求人倍率の推移(パートタイムを含む)



[参考] 一般職業紹介状況(季節調整値)

(新規学卒者を除きパートタイムを含む)

年・月	区分	月間有効求職者数		月間有効求人数		有効求人倍率		新規求職者数		新規求人数		新規求人倍率	
		季節調整値	対前月比	季節調整値	対前月比	季節調整値	対前月増減差	季節調整値	対前月比	季節調整値	対前月比	季節調整値	対前月増減差
平成 22 年	2 月	r 22,237	0.3	r 9,577	1.0	r 0.43	0.01	r 5,371	2.2	r 4,022	0.0	r 0.75	0.02
	3 月	r 22,338	0.5	r 9,960	4.0	r 0.45	0.02	r 5,551	3.4	r 4,355	8.3	r 0.78	0.03
	4 月	r 22,368	0.1	r 10,591	6.3	r 0.47	0.02	r 5,405	2.6	r 4,828	10.9	r 0.89	0.11
	5 月	r 22,023	1.5	r 10,394	1.9	r 0.47	0.00	r 5,617	3.9	r 4,172	13.6	r 0.74	0.15
	6 月	r 21,728	1.3	r 10,397	0.0	r 0.48	0.01	r 5,349	4.8	r 4,331	3.8	r 0.81	0.07
	7 月	r 21,545	0.8	r 10,598	1.9	r 0.49	0.01	r 5,457	2.0	r 4,490	3.7	r 0.82	0.01
	8 月	r 21,465	0.4	r 10,906	2.9	r 0.51	0.02	r 5,506	0.9	r 4,577	1.9	r 0.83	0.01
	9 月	r 21,175	1.4	r 11,113	1.9	r 0.52	0.01	r 5,253	4.6	r 4,460	2.6	r 0.85	0.02
	10 月	r 20,951	1.1	r 11,211	0.9	r 0.54	0.02	r 5,383	2.5	r 4,624	3.7	r 0.86	0.01
	11 月	r 20,980	0.1	r 11,572	3.2	r 0.55	0.01	r 5,400	0.3	r 4,812	4.1	r 0.89	0.03
	12 月	r 20,903	0.4	r 11,905	2.9	r 0.57	0.02	r 4,944	8.4	r 4,831	0.4	r 0.98	0.09
平成 23 年	1 月	r 20,514	1.9	r 12,340	3.7	r 0.60	0.03	r 5,170	4.6	r 5,017	3.9	r 0.97	0.01
	2 月	r 20,706	0.9	r 12,552	1.7	r 0.61	0.01	r 5,349	3.5	r 5,078	1.2	r 0.95	0.02
	3 月	r 21,052	1.7	r 12,916	2.9	r 0.61	0.00	r 5,334	0.3	r 5,110	0.6	r 0.96	0.01
	4 月	r 21,222	0.8	r 12,957	0.3	r 0.61	0.00	r 5,483	2.8	r 5,307	3.9	r 0.97	0.01
	5 月	r 21,168	0.3	r 13,047	0.7	r 0.62	0.01	r 5,298	3.4	r 5,358	1.0	r 1.01	0.04
	6 月	r 21,093	0.4	r 13,283	1.8	r 0.63	0.01	r 5,122	3.3	r 5,172	3.5	r 1.01	0.00
	7 月	r 20,912	0.9	r 13,209	0.6	r 0.63	0.00	r 5,085	0.7	r 5,003	3.3	r 0.98	0.03
	8 月	r 20,934	0.1	r 13,133	0.6	r 0.63	0.00	r 5,403	6.3	r 5,235	4.6	r 0.97	0.01
	9 月	r 21,085	0.7	r 13,207	0.6	r 0.63	0.00	r 5,083	5.9	r 5,251	0.3	r 1.03	0.06
	10 月	r 21,196	0.5	r 13,419	1.6	r 0.63	0.00	r 5,127	0.9	r 5,255	0.1	r 1.02	0.01
	11 月	r 20,896	1.4	r 13,430	0.1	r 0.64	0.01	r 5,063	1.2	r 5,251	0.1	r 1.04	0.02
	12 月	r 21,027	0.6	r 13,558	1.0	r 0.64	0.00	r 5,185	2.4	r 5,510	4.9	r 1.06	0.02
平成 24 年	1 月	21,178	0.7	13,520	0.3	0.64	0.00	5,142	0.8	5,161	6.3	1.00	0.06
	2 月	20,779	1.9	13,804	2.1	0.66	0.02	4,705	8.5	5,358	3.8	1.14	0.14
	3 月	20,125	3.1	13,774	0.2	0.68	0.02	4,771	1.4	5,127	4.3	1.07	0.07
	4 月	20,047	0.4	14,620	6.1	0.73	0.05	5,121	7.3	6,013	17.3	1.17	0.10
	5 月	20,236	0.9	15,048	2.9	0.74	0.01	4,913	4.1	5,912	1.7	1.20	0.03
	6 月	20,513	1.4	15,706	4.4	0.77	0.03	5,052	2.8	6,147	4.0	1.22	0.02
	7 月	20,302	1.0	15,152	3.5	0.75	0.02	4,792	5.1	5,425	11.7	1.13	0.09

(注) 1, 季節調整値は過去1年分のデータが揃う年初めに季節調整計算(季節調整替え)が行われるので、過去の数値は改訂される。

(rは改訂値を表し、平成23年12月までは改訂値となっている。)

2, 季節調整法はセンサス局法 (X-12-ARIMA)による。

3, 求人・求職の対前月比は増減率、倍率の対前月増減差はポイント差で、は減少を表す。

**一般職業紹介状況**  
(新規学卒を除き、パートタイムを含む)

- 平成24年7月分 -

1、県計

\* 公表日:平成24年8月31日(金)

項目	年月	今月 24年7月	前月 24年6月	前年同月 23年7月	増減率		備考
					前月	前年同月	
一般職業紹介状況	1, 新規求職申込件数	4,395	4,733	4,456	7.1	1.4	9, 常用月間有効求職者数は、正社員の有効求人倍率を算出するために、月間有効求職者数からパートタイム及び臨時の希望者を除いた数であり、派遣労働や契約社員を希望する者も含まれるため、12の倍率は、厳密な意味での正社員有効求人倍率より低い値となる。
	2, 月間有効求職者数	20,688	21,647	21,145	4.4	2.2	
	3, 新規求人数	5,456	5,709	4,968	4.4	9.8	
	4, 月間有効求人数	14,275	14,679	12,330	2.8	15.8	
	5, 就職者数	1,735	1,989	1,731	12.8	0.2	
	6, 新規求人倍率(3/1)倍	1.24	1.21	1.11	0.03	0.13	
	* (季節調整値)	1.13	1.22	r 0.98	0.09	-	
	7, 有効求人倍率(4/2)倍	0.69	0.68	0.58	0.01	0.11	
	* (季節調整値)	0.75	0.77	r 0.63	0.02	-	
	8, 就職率(5/1) × 100%	39.5	42.0	38.8	2.5	0.7	
	9, 2のうち常用月間有効求職者数	14,778	15,344	15,197	3.7	2.8	
	10, 3のうち正社員新規求人数	1,926	1,961	1,765	1.8	9.1	
11, 4のうち正社員有効求人数	5,127	5,101	4,427	0.5	15.8		
12, 正社員有効求人倍率(11/9)倍	0.35	0.33	0.29	0.02	0.06		
雇用保険	13, 適用事業所数	13,934	13,918	13,902	0.1	0.2	15～17は一般被保険者。高年齢及び短期特例は除く。
	14, 被保険者数	221,113	217,744	215,980	1.5	2.4	
	15, 受給資格決定件数	1,179	1,186	1,062	0.6	11.0	
	16, 初回受給者数	1,198	861	1,003	39.1	19.4	
	17, 受給者実人員	5,553	5,144	5,119	8.0	8.5	

\* 季節調整値は、過去1年分のデータが揃う年初に季節調整計算(季節調整替え)が行われるので、過去の数値は改訂される。(rは改訂値)

2、安定所別内訳

項目	安定所	佐賀		唐津	武雄	伊万里	鳥栖	鹿島	
			ヤング						
求職	新規	今月	1,808	196	635	455	429	773	295
		前年同月	1,837	184	592	459	449	840	279
		増減比	1.6	6.5	7.3	0.9	4.5	8.0	5.7
職	有効	今月	8,459	620	2,914	2,265	1,973	3,484	1,593
		前年同月	8,837	622	3,025	2,108	2,136	3,557	1,482
		増減比	4.3	0.3	3.7	7.4	7.6	2.1	7.5
求人	新規	今月	2,694	-	563	463	463	943	330
		前年同月	2,219	-	648	538	528	719	316
		増減比	21.4	-	13.1	13.9	12.3	31.2	4.4
人	有効	今月	6,651	-	1,678	1,164	1,427	2,540	815
		前年同月	5,570	-	1,551	1,211	1,243	1,968	787
		増減比	19.4	-	8.2	3.9	14.8	29.1	3.6
求人倍率	新規	今月	1.49	-	0.89	1.02	1.08	1.22	1.12
		前年同月	1.21	-	1.09	1.17	1.18	0.86	1.13
		増減差	0.28	-	0.20	0.15	0.10	0.36	0.01
	有効	今月	0.79	-	0.58	0.51	0.72	0.73	0.51
		前年同月	0.63	-	0.51	0.57	0.58	0.55	0.53
増減差	0.16	-	0.07	0.06	0.14	0.18	0.02		

\* 各公共職業安定所の求人倍率は原数値

項目 産業・規模	今月			前月			前年同月			前月比			前年同月比		
	一般	パート	計	一般	パート	計	一般	パート	計	一般	パート	計	一般	パート	計
A・B 農業、林業、漁業 (01~04)	47	28	75	20	6	26	26	33	59	135.0	366.7	188.5	80.8	15.2	27.1
C 鉱業、採石業、砂利採取業 (05)	1		1				1	3	4	-	-	-		100.0	75.0
D 建設業 (06~08)	339	19	358	295	30	325	385	15	400	14.9	36.7	10.2	11.9	26.7	10.5
06 総合工事業	190	13	203	150	22	172	284	12	296	26.7	40.9	18.0	33.1	8.3	31.4
E 製造業 (09~32)	322	158	480	417	272	689	376	186	562	22.8	41.9	30.3	14.4	15.1	14.6
09 食料品製造業	92	103	195	117	141	258	101	97	198	21.4	27.0	24.4	8.9	6.2	1.5
10 飲料・たばこ・飼料製造業	6	2	8	8	27	35	9	9	18	25.0	92.6	77.1	33.3	77.8	55.6
11 繊維工業	34	7	41	37	10	47	73	19	92	8.1	30.0	12.8	53.4	63.2	55.4
12 木材・木製品製造業	3	3	6	7	3	10	10		10	57.1		40.0	70.0	-	40.0
13 家具・装備品製造業	6	1	7	11	5	16	5	3	8	45.5	80.0	56.3	20.0	66.7	12.5
14 パルプ・紙・紙加工品製造業	2		2	5	1	6	6		6	60.0	100.0	66.7	66.7	-	66.7
15 印刷・関連産業	10	4	14	4	3	7	11	6	17	150.0	33.3	100.0	9.1	33.3	17.6
16 化学工業	18	10	28	45	39	84	7		7	60.0	74.4	66.7	157.1	-	300.0
17 石油製品・石炭製品製造業										-	-	-	-	-	-
18 プラスチック製品製造業	5	2	7	4	8	12		4	4	25.0	75.0	41.7	-	50.0	75.0
19 ゴム製品製造業	1	1	2	3	2	5	3	1	4	66.7	50.0	60.0	66.7		50.0
21 窯業・土石製品製造業	7	2	9	19	2	21	10	2	12	63.2		57.1	30.0		25.0
22 鉄鋼業	1	1	2	3	2	5	9	1	10	66.7	50.0	60.0	88.9		80.0
23 非鉄金属製造業										-	-	-	-	-	-
24 金属製品製造業	14	4	18	9	3	12	15		15	55.6	33.3	50.0	6.7	-	20.0
25 はん用機械器具製造業	12		12	26	5	31	19		19	53.8	100.0	61.3	36.8	-	36.8
26 生産用機械器具製造業	5	2	7	11	7	18	13	2	15	54.5	71.4	61.1	61.5		53.3
27 業務用機械器具製造業	31	1	32	3		3	2	2	4	933.3	-	966.7	1450.0	50.0	700.0
28 電子部品・デバイス・電子回路製造業	8	1	9		2	2	15	17	32	-	50.0	350.0	46.7	94.1	71.9
29 電気機械器具製造業	10	4	14	9		9	16	21	37	11.1	-	55.6	37.5	81.0	62.2
30 情報通信機械器具製造業	6		6	15		15	18		18	60.0	-	60.0	66.7	-	66.7
28,30 ハードウェア製造関係	14	1	15	15	2	17	33	17	50	6.7	50.0	11.8	57.6	94.1	70.0
31 輸送用機械器具製造業	34	6	40	54	4	58	31	2	33	37.0	50.0	31.0	9.7	200.0	21.2
(311 自動車・同付属品製造業)	31	3	34	38	3	41	21		21	18.4		17.1	47.6	-	61.9
(313 船舶製造・修理業、船舶機関製造業)	3	3	6	16	1	17	10	2	12	81.3	200.0	64.7	70.0	50.0	50.0
20,32 その他の製造業	17	4	21	27	8	35	3		3	37.0	50.0	40.0	466.7	-	600.0
F 電気・ガス・熱供給・水道業 (33~36)		1	1	2		2		1	1	100.0	-	50.0	-		
G 情報通信業 (37~41)	62	21	83	51	13	64	38	9	47	21.6	61.5	29.7	63.2	133.3	76.6
39 情報サービス業	56	18	74	35	6	41	27	7	34	60.0	200.0	80.5	107.4	157.1	117.6
H 運輸業、郵便業 (42~49)	299	109	408	216	248	464	232	84	316	38.4	56.0	12.1	28.9	29.8	29.1
I 卸売業、小売業 (50~61)	558	1,004	1,562	552	875	1,427	503	694	1,197	1.1	14.7	9.5	10.9	44.7	30.5
50~55 卸売業	91	91	182	192	125	317	69	87	156	52.6	27.2	42.6	31.9	4.6	16.7
56~61 小売業	467	913	1,380	360	750	1,110	434	607	1,041	29.7	21.7	24.3	7.6	50.4	32.6
J 金融業、保険業 (62~67)	55	13	68	16	3	19	95	14	109	243.8	333.3	257.9	42.1	7.1	37.6
K 不動産業、物品賃貸業 (68,70)	37	13	50	24	13	37	29	8	37	54.2		35.1	27.6	62.5	35.1
L 学術研究、専門・サービス業 (71~74)	41	10	51	63	27	90	58	14	72	34.9	63.0	43.3	29.3	28.6	29.2
M 宿泊業、飲食サービス業 (75~77)	89	282	371	108	277	385	79	263	342	17.6	1.8	3.6	12.7	7.2	8.5
76 飲食店	45	215	260	61	192	253	39	194	233	26.2	12.0	2.8	15.4	10.8	11.6
N 生活関連サービス業、娯楽業 (78~80)	128	134	262	104	160	264	140	163	303	23.1	16.3	0.8	8.6	17.8	13.5
O 教育、学習支援業 (81,82)	52	54	106	23	65	88	33	36	69	126.1	16.9	20.5	57.6	50.0	53.6
P 医療、福祉 (83~85)	747	473	1,220	804	483	1,287	637	353	990	7.1	2.1	5.2	17.3	34.0	23.2
83 医療業	381	146	527	426	184	610	376	129	505	10.6	20.7	13.6	1.3	13.2	4.4
85 社会保険・社会福祉・介護事業	366	326	692	377	292	669	256	223	479	2.9	11.6	3.4	43.0	46.2	44.5
Q 複合サービス事業 (86,87)	6	7	13	5		5	12	8	20	20.0	-	160.0	50.0	12.5	35.0
R サービス業(他に分類できないもの) (88~96)	170	109	279	296	127	423	176	125	301	42.6	14.2	34.0	3.4	12.8	7.3
91 職業紹介・労働者派遣業	6	1	7	18	6	24	41	11	52	66.7	83.3	70.8	85.4	90.9	86.5
S,T 公務・その他 (97,98,99)	38	30	68	47	67	114	85	54	139	19.1	55.2	40.4	55.3	44.4	51.1
合計	2,991	2,465	5,456	3,043	2,666	5,709	2,905	2,063	4,968	1.7	7.5	4.4	3.0	19.5	9.8
4人以下	404	507	911	557	530	1,087	264	372	636	27.5	4.3	16.2	53.0	36.3	43.2
5 ~ 29人	1,312	1,051	2,363	1,318	1,123	2,441	1,302	776	2,078	0.5	6.4	3.2	0.8	35.4	13.7
30 ~ 99人	780	538	1,318	754	493	1,247	705	442	1,147	3.4	9.1	5.7	10.6	21.7	14.9
100 ~ 299人	417	273	690	355	424	779	507	375	882	17.5	35.6	11.4	17.8	27.2	21.8
300 ~ 499人	59	56	115	32	45	77	83	35	118	84.4	24.4	49.4	28.9	60.0	2.5
500 ~ 999人	17	37	54	25	48	73	28	38	66	32.0	22.9	26.0	39.3	2.6	18.2
1,000人以上	2	3	5	2	3	5	16	25	41				87.5	88.0	87.8

平成21年4月より新日本標準産業分類(平成19年改訂)に改訂した。