

伊万里労働基準監督署発表  
平成29年10月27日（金）

【照会先】  
伊万里労働基準監督署  
監督・安衛課長 平山 正  
地方産業安全専門官 迎 義則  
電話 0955-23-4155

## 建設業における高齢者の労働災害防止を

～11月14日発注機関等連絡会議を開催～

伊万里労働基準監督署（署長 川浪盛雄）は、管内における労働災害の発生件数が昨年比べて+85.7%と大幅に増加している建設業の労働災害防止対策を推進するため、以下の取組を行います。

### 〈取組内容〉

- ① 発注機関及び労働災害防止団体に対する労働災害防止の要請  
「発注機関等連絡会議」  
（日時）平成29年11月14日（火）13時30分から16時まで  
（場所）佐賀県伊万里総合庁舎 別館2階大会議室  
また、駐車場において「手すり先行足場工法機材」の展示があります。
- ② 建設現場に対する監督指導・安全パトロールの実施強化  
（期間）平成29年11月1日から同年12月末日までの間

### 〈労働災害の発生状況〉

伊万里労働基準監督署においては、平成25年度から平成29年度の5年間で第12次労働災害防止計画(以下「12次防」という。)と位置付け、労働災害防止対策を推進しているところである。

しかしながら、本年における全産業の休業4日以上労働災害は、平成29年9月末現在の速報値で84人（昨年比+9人、+12.0%）と増加しており、特に建設業における労働災害は、平成29年9月末現在の速報値において、13人（昨年比+6人、+85.7%）と大幅に増加し、12次防期間中、平成25年の15人に次いで多くなっており、極めて憂慮すべき状況となっている。

また、このうち60歳以上の占める割合は53.8%となっている。

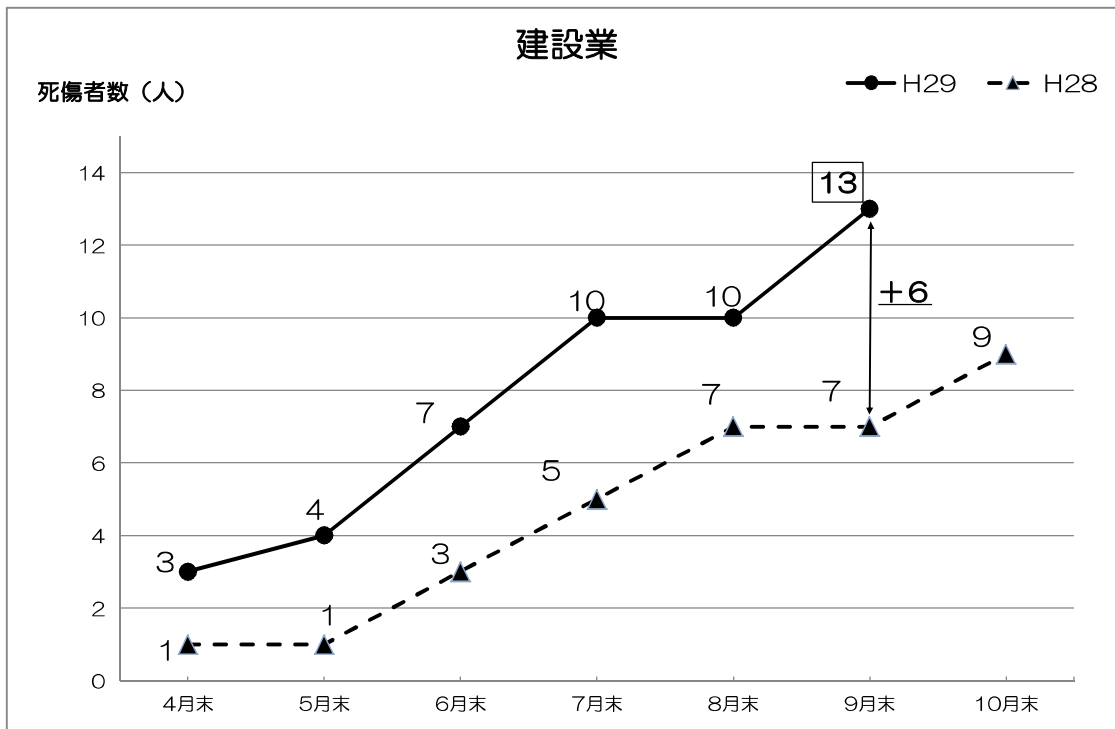
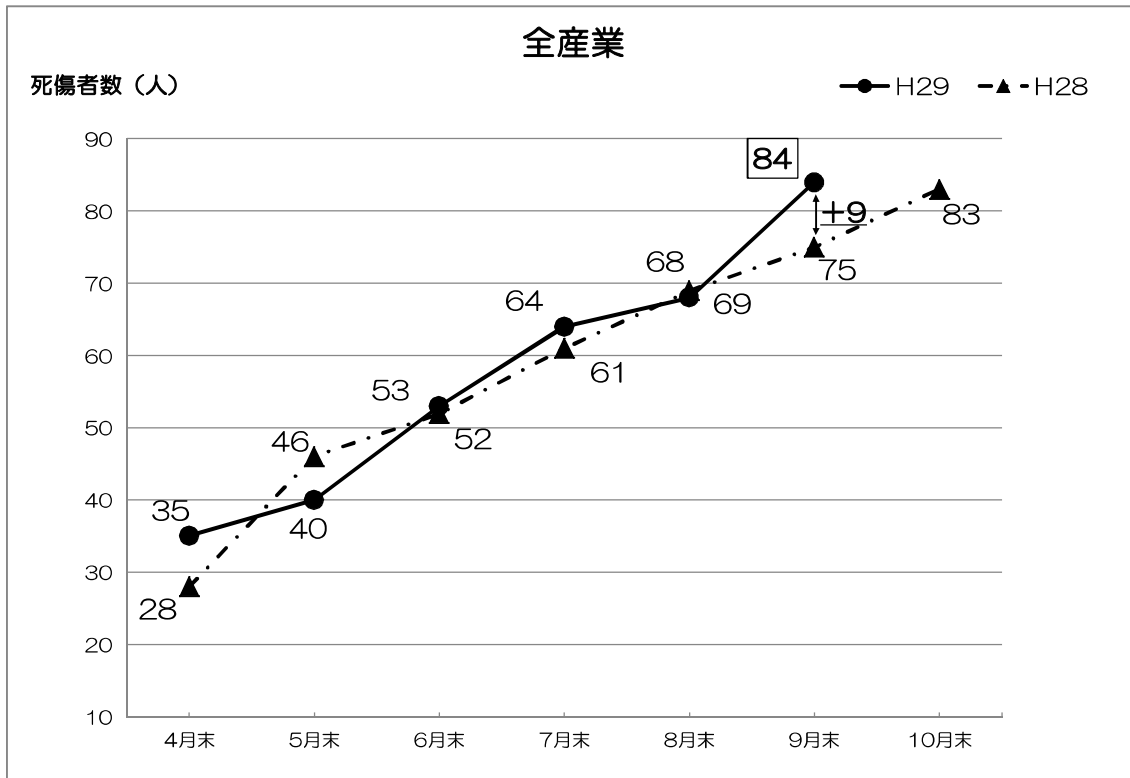
なお、取材の申込みについては資料の準備及び駐車場に限りがありますので、誠に勝手ながら 11月7日（火）までに下記担当あてお願いいたします。

記

【担当】 伊万里労働基準監督署  
監督・安衛課 迎（むかえ）  
電話 0955-23-4155

- (添付資料) ① 伊万里労働基準監督署管内の労働災害発生状況（速報値）の推移  
（平成29年9月末現在）
- ② 建設業 休業4日以上の労働災害発生状況（平成15年～平成29年）伊万里労働基準監督署管内（平成29年は9月末速報値）
- ③ 建設業 休業4日以上の型別労働災害発生状況  
伊万里労働基準監督署管内（平成29年9月末速報値13人の内訳）
- ④ 建設業 休業4日以上の経験年数別労働災害発生状況  
伊万里労働基準監督署管内（平成29年9月末速報値13人の内訳）
- ⑤ 建設業 休業4日以上の年齢別労働災害発生状況  
伊万里労働基準監督署管内（平成29年9月末速報値13人の内訳）
- ⑥ 建設業 休業4日以上の起因物別労働災害発生状況  
伊万里労働基準監督署管内（平成29年9月末速報値13人の内訳）
- ⑦ 建設業 休業4日以上の発注者別労働災害発生状況  
伊万里労働基準監督署管内（平成29年9月末速報値13人の内訳）

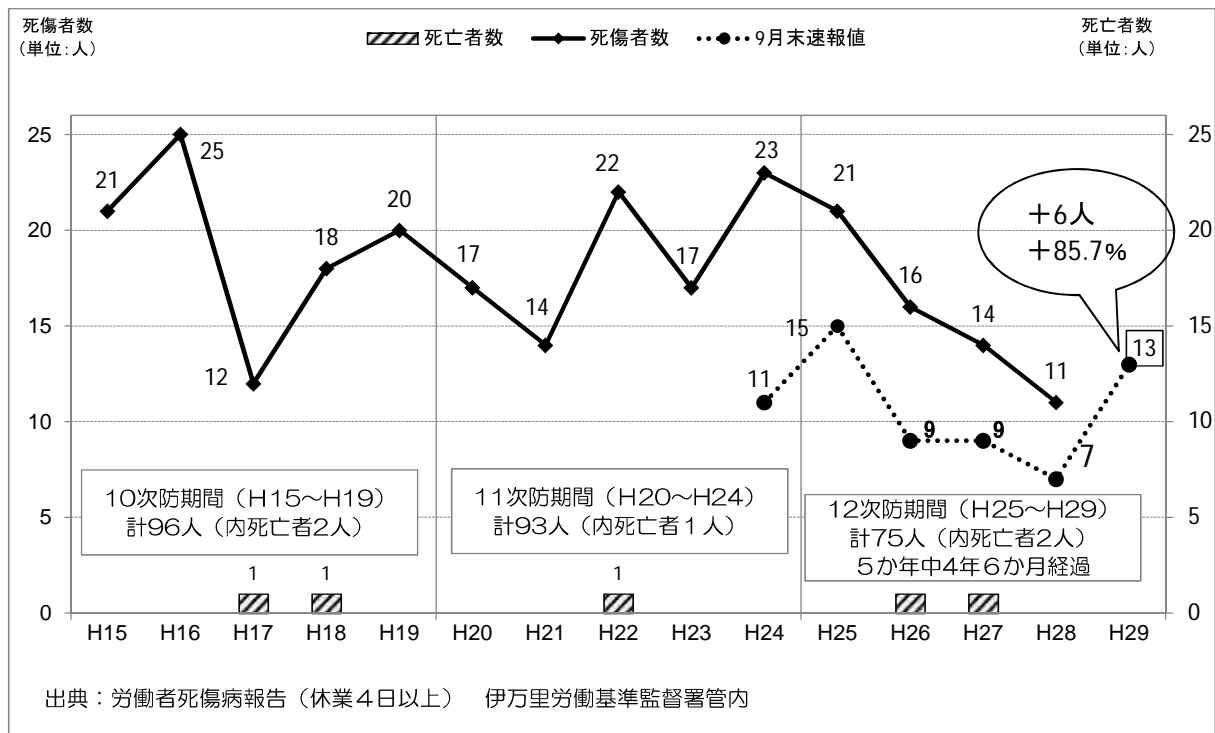
① 伊万里労働基準監督署管内の労働災害発生状況（速報値）の推移（平成29年9月末現在）



※ 出典：労働者死傷病報告（4日以上） 伊万里労働基準監督署管内

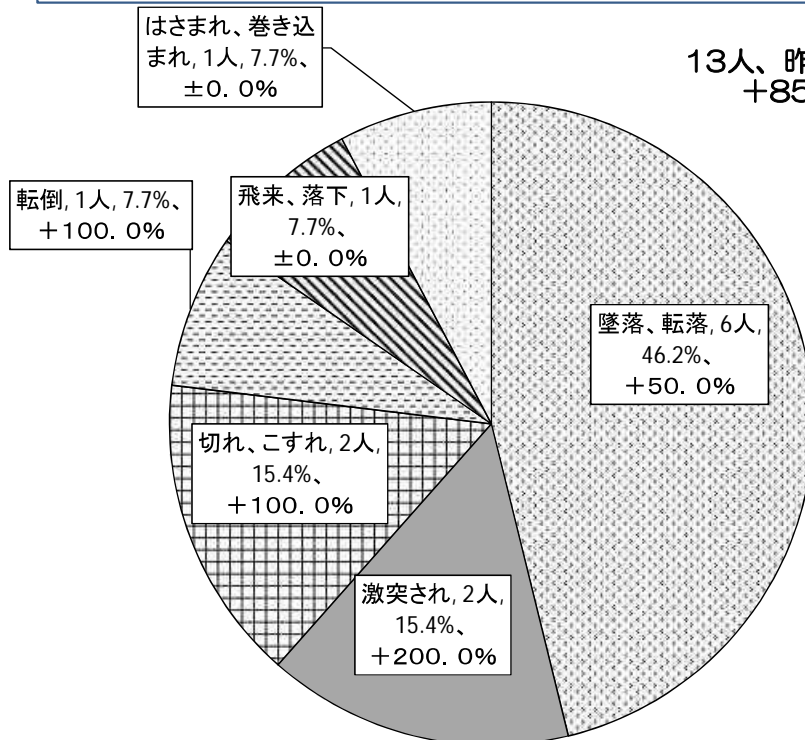
伊万里労働基準監督署管内の労働災害の全産業計は、平成29年9月末現在の速報値で+9人（昨年比+12.0%）と、昨年同期より増加しており、建設業は、平成29年9月末現在の速報値で+6人（昨年比+85.7%）と、昨年同期よりも大幅に増加している。

② 建設業 休業4日以上労働災害発生状況（平成15年～平成29年）  
伊万里労働基準監督署管内（平成29年は9月末速報値）



- 伊万里署管内における建設業の労働災害発生の推移をみると、平成25年から減少傾向にあるものの、平成29年は大幅に増加している。
- 平成29年は9月末現在速報値で、建設業における休業4日以上死傷者数は13人で、昨年同期と比較すると6人、率にして85.7%の増加、既に現時点で昨年12月末（確定値11人）を上回る。
- 死亡災害は平成28年以降なし。

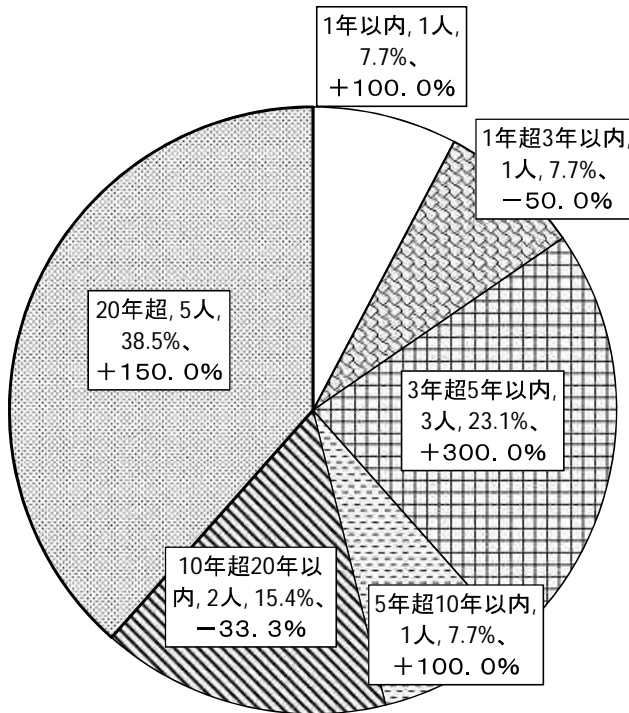
③ 建設業 休業4日以上型別労働災害発生状況  
伊万里労働基準監督署管内（平成29年9月末速報値13人の内訳）



- 平成29年の建設業の労働災害（13人）のうち、従来から多い事故の型の発生状況は、
  - ① 墜落、転落 46.2% (昨年同期比+50.0%)
  - ② 激突され 15.4% (昨年同期比+200.0%)
  - ③ 切れ、こすれ 15.4% (昨年同期比+100.0%)
- となっており、3つの災害で全体の約8割を占めている。

④ 建設業 休業4日以上を経験年数別労働災害発生状況  
伊万里労働基準監督署管内（平成29年9月末速報値13人の内訳）

資料④

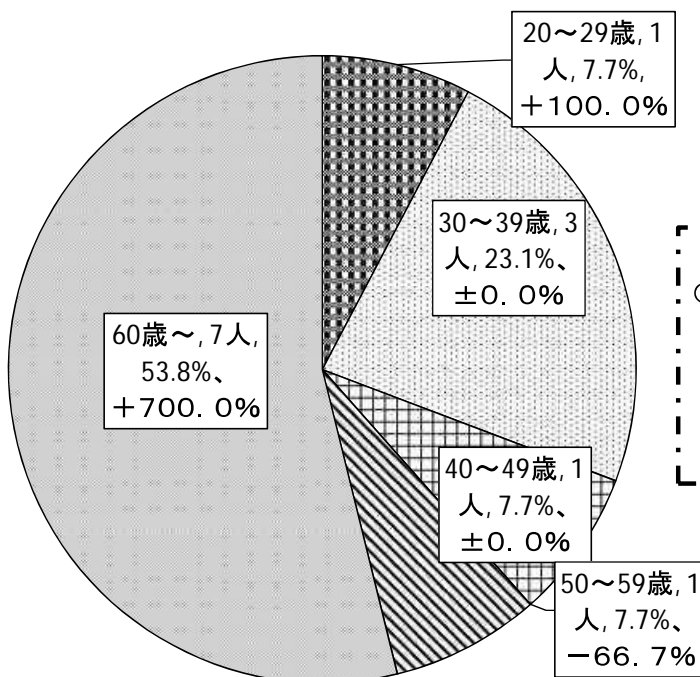


- 平成29年の建設業における経験年数別災害発生状況は、**20年超が全体の38.5%を占める。**
- 10年超の割合は53.9%と全体の過半数を占める

出典：労働者死傷病報告（休業4日以上） 伊万里労働基準監督署管内

⑤ 建設業 休業4日以上年齢別労働災害発生状況  
伊万里労働基準監督署管内（平成29年9月末速報値13人の内訳）

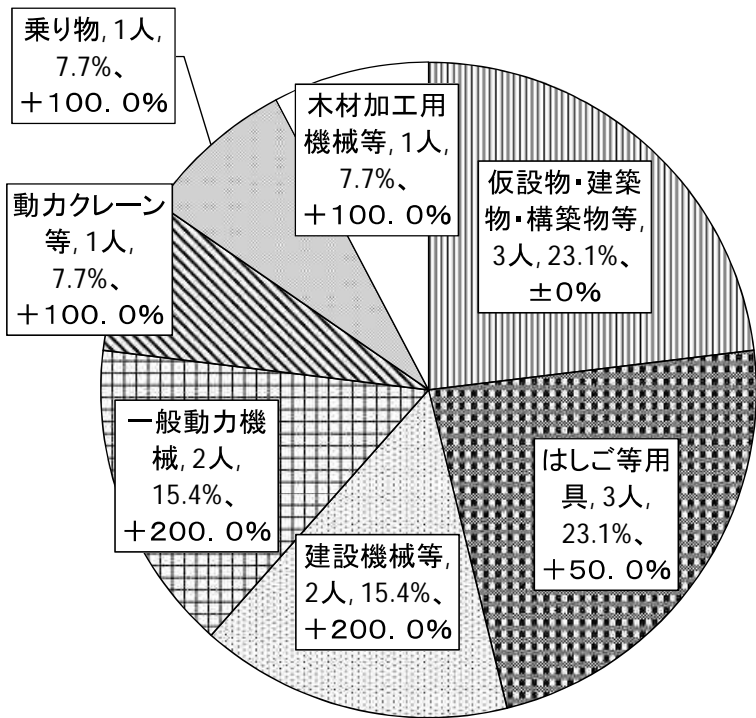
資料⑤



- 平成29年の建設業における年齢別災害発生状況は、**60歳以上が53.8%**となっており、**高齢者に最も多く発生している。**

出典：労働者死傷病報告（休業4日以上） 伊万里労働基準監督署管内

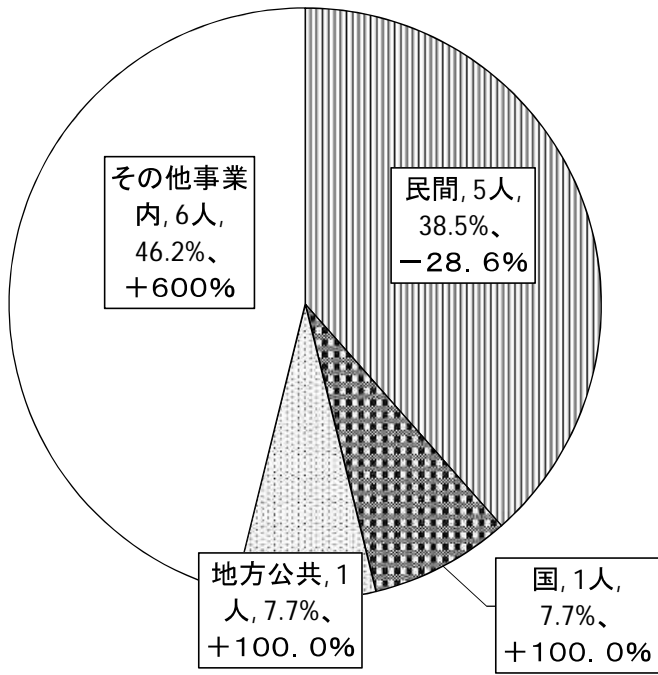
⑥ 建設業 休業4日以上<sup>の</sup>起因物別労働災害発生状況  
伊万里労働基準監督署管内（平成29年9月末速報値13人の内訳）



○ 平成29年の建設業における起因別災害発生状況は、仮設物・建築物・構築物等及びはしご等用具ともに**23.1%**と最も多く発生している。

出典：労働者死傷病報告（休業4日以上） 伊万里労働基準監督署管内

⑦ 建設業 休業4日以上<sup>の</sup>発注者別労働災害発生状況  
伊万里労働基準監督署管内（平成29年9月末速報値13人の内訳）



○ 平成29年の建設業における発注者別災害発生状況は、民間工事が**38.5%**と最も多く発生している。  
なお、昨年同期7人の内訳は全て民間発注工事で発生している。

出典：労働者死傷病報告（休業4日以上） 伊万里労働基準監督署管内