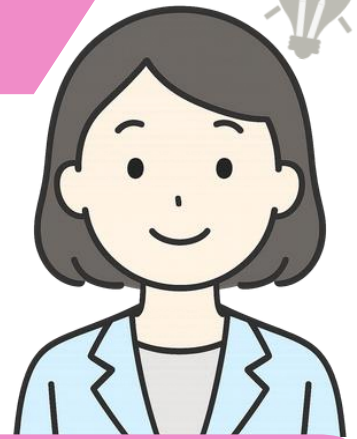




7月下旬開催！@鳥栖所

会社説明会



会社概要や仕事内容について、直接担当者から話を聞くことができます。

※スペースの都合上、会社形態を（株）等に表示しております。

21日
(火)

10時

(株) ワイ・デー・ケー九州

(事) [4105-101316-3](tel:4105-101316-3)

パート

・軽作業（組立、検査）、
入荷チェック、梱包作業

23日
(木)

10時

(株) 平山GL

(事) [4015-000784-7](tel:4015-000784-7)

フルタイム

・製品資材の検査、仕分け作業

(株) 九州PFIクリエイト

(事) [4105-614158-0](tel:4105-614158-0)

正社員あり

・賃貸マンション企画、提案営業

14時

(医) 清明会

やよいがおか鹿毛病院

(事) [4105-000278-4](tel:4105-000278-4)

正社員あり

パート

・薬剤師 ・臨床工学技士
・理学療法士 ・言語聴覚士
・正看護師、准看護師、看護助手
・医療事務

プロメント設備 (株)

(事) [1301-671172-9](tel:1301-671172-9)

正社員あり

・建設現場作業員

27日
(月)

10時

(医) まごころ医療館

(事) [4105-101845-8](tel:4105-101845-8)

正社員あり

パート

・看護師、准看護師
・理学療法士 ・作業療法士
・訪問看護師

14時

(社) あさひ会

(事) [4105-101322-8](tel:4105-101322-8)

パート

・ホームヘルパー

28日
(火)

10時

(株) ヤマコ 佐賀工場

(事) [4105-102201-8](tel:4105-102201-8)

フルタイム

パート

・海苔加工

(株) ニチイ学館
佐賀支店

(事) [4101-105034-8](tel:4101-105034-8)

パート

・訪問介護ヘルパー ・介護職員
・夜勤専従スタッフ
・訪問介護、サービス提供責任者

ハローワークインターネットサービス内 [求人情報検索](#) から事業所番号（事）を入力していただくと対象の求人をご覧いただけます。

留意事項

- ・職種は掲載時点で有効中のものを掲載しておりますが、応募状況等により変更・取消になる可能性があります。
- ・事前の予約が必要です。面談時間は各20分です。
- ・面接を希望される際は事前に紹介状の交付が必要です。
(紹介状以外に履歴書等も必要になる場合があります。)
- ・服装は自由です。お気軽にご参加ください。