

佐賀新卒者等人材確保推進本部発表
令和8年4月28日（火）



本部シンボルマーク

担	事務局：厚生労働省佐賀労働局職業安定部 職業安定課長 宮崎 佐津美 地方職業指導官 大宅 良樹
当	TEL 0952-32-7216 https://jsite.mhlw.go.jp/saga-roudoukyoku/

令和8年3月新規高卒者の求人・求職・内定状況について (令和8年3月末現在)

佐賀新卒者等人材確保推進本部では、令和8年3月末現在における、令和8年3月新規高卒者の求人、求職（学校・公共職業安定所の紹介希望生徒）及び就職内定状況を取りまとめました。

- ① 就職内定者数は1,850人、就職内定率は99.3%で、前月から1.4ポイント上昇
前年同期に比べ0.4ポイント低下
- ② 受理した求人数は4,470人で、前年同期に比べ1.3%減少
- ③ 求人倍率は2.40倍で、前年同期とほぼ横ばいの高水準

《 求職・就職内定の状況 》

- 学校及び公共職業安定所での紹介を希望する就職希望者数は1,863人（県内1,210人、県外653人）で、前月末に比べ▲11人（県内▲8人、県外▲3人）、前年同期に比べ▲3人（県内▲4人、県外+1人）となっている。
- そのうち就職内定者数は1,850人（県内1,200人、県外650人）で、前年同期に比べ▲10人（県内▲10人、県外0人）となっている。
- 就職内定率は99.3%（県内99.2%、県外99.5%）で、前年同期に比べ▲0.4ポイント（県内▲0.5ポイント、県外▲0.2ポイント）となっている。

《 求人の動向 》

- 県内の公共職業安定所で受理した求人数は4,470人で、前年同期に比べ57人減少している。
- 産業別で求人数の多い順に見ると、製造業（1,401人）、建設業（979人）、医療、福祉（652人）、卸売業、小売業（462人）、サービス業（他に分類されないもの）（210人）、宿泊業、飲食サービス業（175人）となっている。
なお、前年同期に比べ特に増加したのは、建設業（28人、2.9%増）、サービス業（他に分類されないもの）（23人、12.3%増）、運輸業、郵便業（21人、14.2%増）、不動産業、物品賃貸業（19人、31.1%増）、学術研究、専門・技術サービス業（18人、33.3%増）、となっている。

《 求人倍率 》

- 求人倍率は2.40倍で、前年同期に比べ0.03ポイント低下したものの、平成9年度以降3番目の高水準となっている。

《 未内定生徒に対する今後の支援 》

- 新卒応援ハローワーク及び県内ハローワークでは、未内定者があきらめずに就職活動を継続し、1日でも早く全員が就職できるよう、学校等の協力を得ながら個別支援を実施する。

新規高卒者の求人・求職・内定状況調査
令和8年3月末現在
－ 佐賀県計 －

佐賀労働局職業安定部職業安

学校又は公共職業安定所の紹介を希望する生徒の状況

項目		令和8年3月末			令和8年2月末			令和7年3月末			対前月差			対前月比			対前年同期差			対前年同期比		
		計	男	女	計	男	女	計	男	女	計	男	女	計	男	女	計	男	女	計	男	女
就職希望者数 (人)	全数 ①	1,863	1,149	714	1,874	1,155	719	1,866	1,166	700	▲11	▲6	▲5	▲0.6	▲0.5	▲0.7	▲3	▲17	14	▲0.2	▲1.5	2.0
	県内 ②	1,210	692	518	1,218	699	519	1,214	708	506	▲8	▲7	▲1	▲0.7	▲1.0	▲0.2	▲4	▲16	12	▲0.3	▲2.3	2.4
	県外 ③	653	457	196	656	456	200	652	458	194	▲3	1	▲4	▲0.5	0.2	▲2.0	1	▲1	2	0.2	▲0.2	1.0
就職内定者数 (人)	全数 ④	1,850	1,143	707	1,834	1,132	702	1,860	1,162	698	16	11	5	0.9	1.0	0.7	▲10	▲19	9	▲0.5	▲1.6	1.3
	県内 ⑤	1,200	687	513	1,186	678	508	1,210	705	505	14	9	5	1.2	1.3	1.0	▲10	▲18	8	▲0.8	▲2.6	1.6
	県外 ⑥	650	456	194	648	454	194	650	457	193	2	2		0.3	0.4			▲1	1		▲0.2	0.5
求人数 ⑦	(人)	4,470			4,470			4,527									▲57			▲1.3		
求人倍率 ⑦/①	(倍)	2.40			2.39			2.43			0.01						▲0.03					
就職内定率 (%)	④/①×100	99.3	99.5	99.0	97.9	98.0	97.6	99.7	99.7	99.7	1.4	1.5	1.4				▲0.4	▲0.2	▲0.7			
	県内 ⑤/②	99.2	99.3	99.0	97.4	97.0	97.9	99.7	99.6	99.8	1.8	2.3	1.1				▲0.5	▲0.3	▲0.8			
	県外 ⑥/③	99.5	99.8	99.0	98.8	99.6	97.0	99.7	99.8	99.5	0.7	0.2	2.0				▲0.2		▲0.5			
未内定者数 (人)	全数 ①-④	13	6	7	40	23	17	6	4	2	▲27	▲17	▲10	▲67.5	▲73.9	▲58.8	7	2	5	116.7	50.0	250.0
	県内 ②-⑤	10	5	5	32	21	11	4	3	1	▲22	▲16	▲6	▲68.8	▲76.2	▲54.5	6	2	4	150.0	66.7	400.0
	県外 ③-⑥	3	1	2	8	2	6	2	1	1	▲5	▲1	▲4	▲62.5	▲50.0	▲66.7	1		1	50.0		100.0

＜参考＞

令和8年3月高校新卒者に係る求人受理、選考・内定開始期日は、全国高等学校長協会、主要経済団体（一般社団法人日本経済団体連合会・日本商工会議所・全国中小企業団体中央会）、文部科学省及び厚生労働省において検討を行い、求人受理開始日は令和7年6月1日以降、選考・内定開始期日は令和7年9月16日以降と申し合わせています。

参考値(自己就職希望者を含む数値:佐賀労働局独自集計)

項目		令和8年3月末			令和8年2月末			令和7年3月末			対前月差			対前月比			対前年同期差			対前年同期比		
		計	男	女	計	男	女	計	男	女	計	男	女	計	男	女	計	男	女	計	男	女
就職希望者 (人)	全数 ⑧	2,120	1,302	818	2,127	1,311	816	2,084	1,307	777	▲7	▲9	2	▲0.3	▲0.7	0.2	36	▲5	41	1.7	▲0.4	5.3
	県内 ⑨	1,358	779	579	1,370	789	581	1,337	781	556	▲12	▲10	▲2	▲0.9	▲1.3	▲0.3	21	▲2	23	1.6	▲0.3	4.1
	県外 ⑩	762	523	239	757	522	235	747	526	221	5	1	4	0.7	0.2	1.7	15	▲3	18	2.0	▲0.6	8.1
就職内定者数 (人)	全数 ⑪	2,085	1,286	799	2,053	1,271	782	2,065	1,293	772	32	15	17	1.6	1.2	2.2	20	▲7	27	1.0	▲0.5	3.5
	県内 ⑫	1,334	768	566	1,313	756	557	1,322	770	552	21	12	9	1.6	1.6	1.6	12	▲2	14	0.9	▲0.3	2.5
	県外 ⑬	751	518	233	740	515	225	743	523	220	11	3	8	1.5	0.6	3.6	8	▲5	13	1.1	▲1.0	5.9
就職内定率 (%)	全数 ⑪/⑧×100	98.3	98.8	97.7	96.5	96.9	95.8	99.1	98.9	99.4	1.8	1.9	1.9				▲0.8	▲0.1	▲1.7			
	県内 ⑫/⑨	98.2	98.6	97.8	95.8	95.8	95.9	98.9	98.6	99.3	2.4	2.8	1.9				▲0.7		▲1.5			
	県外 ⑬/⑩	98.6	99.0	97.5	97.8	98.7	95.7	99.5	99.4	99.5	0.8	0.3	1.8				▲0.9	▲0.4	▲2.0			
未内定者数 (人)	全数 ⑧-⑪	35	16	19	74	40	34	19	14	5	▲39	▲24	▲15	▲52.7	▲60.0	▲44.1	16	2	14	84.2	14.3	280.0
	県内 ⑨-⑫	24	11	13	57	33	24	15	11	4	▲33	▲22	▲11	▲57.9	▲66.7	▲45.8	9		9	60.0		225.0
	県外 ⑩-⑬	11	5	6	17	7	10	4	3	1	▲6	▲2	▲4	▲35.3	▲28.6	▲40.0	7	2	5	175.0	66.7	500.0

新規高卒者を対象とする産業別・職業別・規模別求人受理状況

令和8年3月末現在

佐賀労働局職業安定部職業安定課

産業・職業・規模別	令和8年3月	令和8年2月	令和7年3月	前月差	前月比	前年同期差	前年同期比
A, B 農, 林, 漁業(01~04))	32	32	36			▲4	▲11.1
C 鉱業, 採石業, 砂利採取業(05)					-		-
D 建設業(06~08)	979	979	951			28	2.9
E 製造業(09~32)	1,401	1,401	1,476			▲75	▲5.1
09 食料品製造業	368	368	372			▲4	▲1.1
10 飲料・たばこ・飼料製造業	36	36	28			8	28.6
11 繊維工業	69	69	97			▲28	▲28.9
12 木材・木製品製造業(家具除く)	37	37	36			1	2.8
13 家具・装備品製造業	4	4	4				
14 パルプ・紙・紙加工品製造業	50	50	44			6	13.6
15 印刷・同関連業	25	25	26			▲1	▲3.8
16 化学工業	86	86	59			27	45.8
17 石油製品・石炭製品製造業					-		-
18 プラスチック製品製造業	58	58	67			▲9	▲13.4
19 ゴム製品製造業	25	25	26			▲1	▲3.8
21 窯業・土石製品製造業	48	48	52			▲4	▲7.7
22 鉄鋼業	24	24	30			▲6	▲20.0
23 非鉄金属製造業					-		-
24 金属製品製造業	79	79	66			13	19.7
25 はん用機械器具製造業	122	122	123			▲1	▲0.8
26 生産用機械器具製造業	63	63	56			7	12.5
27 業務用機械器具製造業					-		-
28 電子部品・デバイス・電子回路製造業	29	29	50			▲21	▲42.0
29 電気機械器具製造業	140	140	190			▲50	▲26.3
30 情報通信機械器具製造業	16	16	7			9	128.6
31 輸送用機械器具製造業	100	100	107			▲7	▲6.5
20,32 その他の製造業	22	22	36			▲14	▲38.9
F 電気・ガス・熱供給・水道業(33~36)	3	3	8			▲5	▲62.5
G 情報通信業(37~41)	11	11	17			▲6	▲35.3
H 運輸業, 郵便業(42~49)	169	169	148			21	14.2
I 卸売業, 小売業(50~61)	462	462	446			16	3.6
50~55 卸売業	93	93	106			▲13	▲12.3
56~61 小売業	369	369	340			29	8.5
J 金融業, 保険業(62~67)	41	41	44			▲3	▲6.8
K 不動産業, 物品賃貸業(68~70)	80	80	61			19	31.1
L 学術研究, 専門・技術サービス業(71~74)	72	72	54			18	33.3
M 宿泊業, 飲食サービス業(75~77)	175	175	225			▲50	▲22.2
75 宿泊業	114	114	147			▲33	▲22.4
76,77 飲食サービス業	61	61	78			▲17	▲21.8
N 生活関連サービス業, 娯楽業(78~80)	113	113	148			▲35	▲23.6
O 教育, 学習支援業(81,82)	5	5	4			1	25.0
P 医療, 福祉(83~85)	652	652	658			▲6	▲0.9
Q 複合サービス事業(86,87)	63	63	64			▲1	▲1.6
R サービス業(他に分類されないもの)(88~96)	210	210	187			23	12.3
S,T 公務, その他(97,98,99)	2	2				2	-
合計	4,470	4,470	4,527			▲57	▲1.3
A, B 専門的, 技術的, 管理的職業従事者(01~24)	682	682	674			8	1.2
C 事務従事者(25~31)	342	342	359			▲17	▲4.7
D 販売従事者(32~34)	346	346	335			11	3.3
E サービス職業従事者	882	882	940			▲58	▲6.2
理容・美容師等(38)	62	62	67			▲5	▲7.5
調理師見習等(39)	116	116	128			▲12	▲9.4
飲食店店員等(40)	152	152	181			▲29	▲16.0
その他(35~37・41・42)	552	552	564			▲12	▲2.1
H, I, J, K 技能工, 採掘, 製造, 建築従事者(49~73)	2,166	2,166	2,129			37	1.7
① 製造・製作従事者(49~59)	1,378	1,378	1,413			▲35	▲2.5
② 定置機関・建設機械運転(64・67)	138	138	145			▲7	▲4.8
③ 採掘・建設・労務従事者(65・66・68~73)	590	590	516			74	14.3
その他(60~63)	60	60	55			5	9.1
F, G その他職業従事者(43~48)	52	52	90			▲38	▲42.2
合計	4,470	4,470	4,527			▲57	▲1.3
29人以下	1,398	1,398	1,372			26	1.9
30~99人	1,517	1,517	1,560			▲43	▲2.8
100~299人	1,104	1,104	1,059			45	4.2
300~499人	227	227	221			6	2.7
500~999人	112	112	160			▲48	▲30.0
1,000人以上	112	112	155			▲43	▲27.7
合計	4,470	4,470	4,527			▲57	▲1.3

新規高卒者の求人・求職・内定状況(各年度3月末現在)

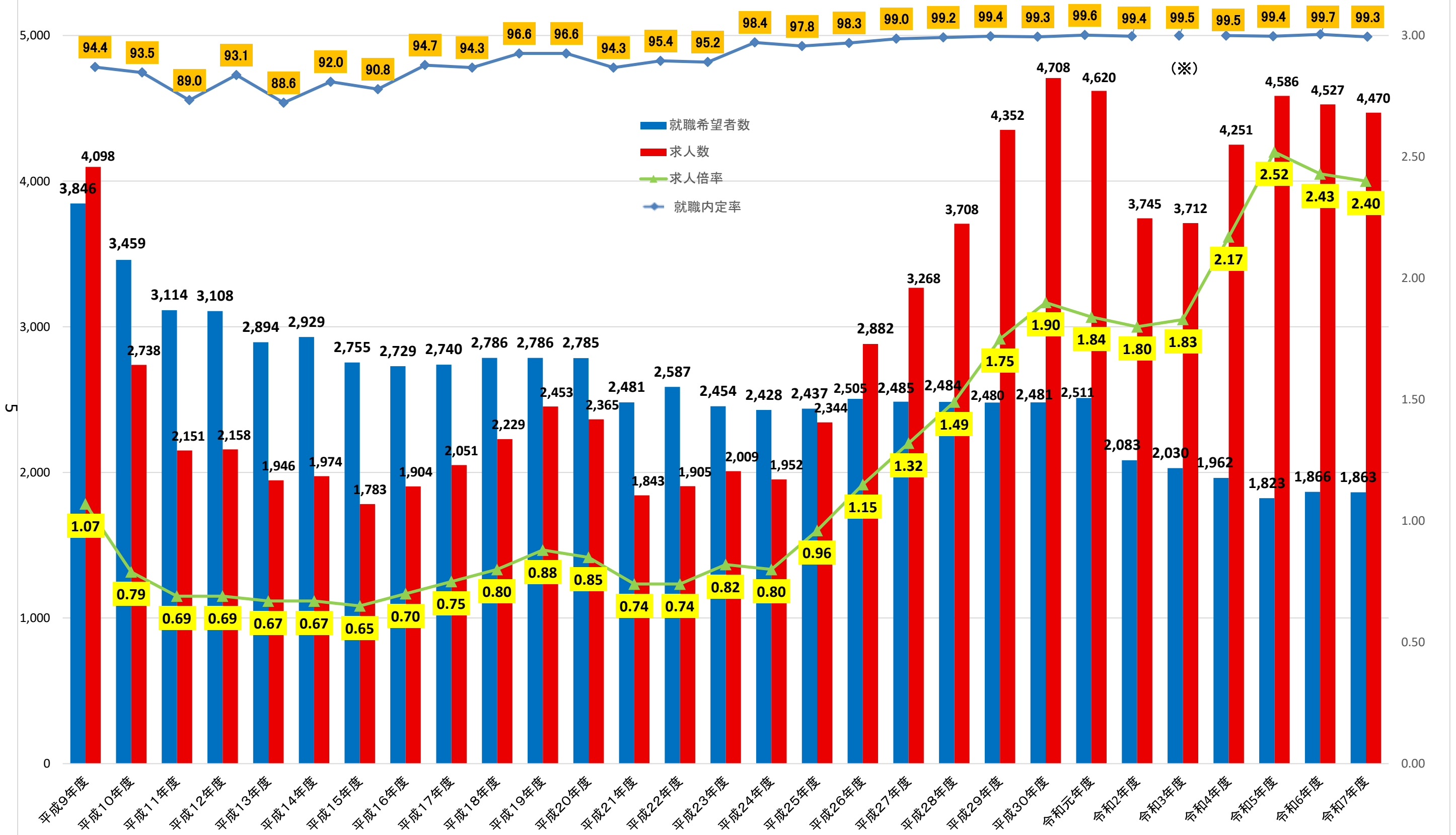
学校又は公共職業安定所の紹介を希望する生徒の状況

		平成9年度	平成10年度	平成11年度	平成12年度	平成13年度	平成14年度	平成15年度	平成16年度	平成17年度	平成18年度	平成19年度	平成20年度	平成21年度	平成22年度	平成23年度	平成24年度	平成25年度	平成26年度	平成27年度	平成28年度	平成29年度	平成30年度	令和元年度	令和2年度	令和3年度	令和4年度	令和5年度	令和6年度			令和7年度			
		計	計	計	計	計	計	計	計	計	計	計	計	計	計	計	計	計	計	計	計	計	計	計	計	計	計	計	計	計	男	女	計	男	女
就職希望者数	全数①	3,846	3,459	3,114	3,108	2,894	2,929	2,755	2,729	2,740	2,786	2,786	2,785	2,481	2,587	2,454	2,428	2,437	2,505	2,485	2,484	2,480	2,481	2,511	2,083	2,030	1,962	1,823	1,866	1,166	700	1,863	1,149	714	
	県内②																					1,456	1,485	1,450	1,556	1,365	1,338	1,295	1,208	1,214	708	506	1,210	692	518
	県外③																					1,028	995	1,031	955	718	692	667	615	652	458	194	653	457	196
	(前年同期増減比)	-	(▲10.1)	(▲10.0)	(▲0.2)	(▲6.9)	(1.2)	(▲5.9)	(▲0.9)	(0.4)	(1.7)	(0.0)	(▲0.0)	(▲10.9)	(4.3)	(▲5.1)	(▲1.1)	(0.4)	(2.8)	(▲0.8)	(▲0.0)	(▲0.2)	(0.0)	(1.2)	(▲17.0)	(▲2.5)	(▲3.6)	(▲7.1)	(2.4)	(4.8)	(▲1.4)	(▲0.2)	(▲1.5)	(1.0)	
就職内定者数	全数④	3,631	3,233	2,770	2,892	2,563	2,694	2,502	2,583	2,584	2,692	2,691	2,626	2,368	2,462	2,415	2,375	2,396	2,480	2,465	2,470	2,462	2,472	2,495	2,073	2,019	1,951	1,816	1,860	1,162	698	1,850	1,143	707	
	県内⑤																					1,444	1,471	1,442	1,544	1,358	1,328	1,286	1,204	1,210	705	505	1,200	687	513
	県外⑥																					1,026	991	1,030	951	715	691	665	612	650	457	193	650	456	194
	(前年同期増減比)	-	(▲11.0)	(▲14.3)	(4.4)	(▲11.4)	(5.1)	(▲7.1)	(3.2)	(0.0)	(4.2)	(▲0.0)	(▲2.4)	(▲9.8)	(4.0)	(▲1.9)	(▲1.7)	(0.9)	(3.5)	(▲0.6)	(0.2)	(▲0.3)	(0.4)	(0.9)	(▲16.9)	(▲2.6)	(▲3.8)	(▲6.9)	(2.4)	(4.8)	(▲1.3)	(▲0.5)	(▲1.6)	(1.3)	
求人数	県内⑦	4,098	2,738	2,151	2,158	1,946	1,974	1,783	1,904	2,051	2,229	2,453	2,365	1,843	1,905	2,009	1,952	2,344	2,882	3,268	3,708	4,352	4,708	4,620	3,745	3,712	4,251	4,586	4,527			4,470			
	(前年同期増減比)	-	(▲33.2)	(▲21.4)	(0.3)	(▲9.8)	(1.4)	(▲9.7)	(6.8)	(7.7)	(8.7)	(10.0)	(▲3.6)	(▲22.1)	(3.4)	(5.5)	(▲2.8)	(20.1)	(23.0)	(13.4)	(13.5)	(17.4)	(8.2)	(▲1.9)	(▲18.9)	(▲0.9)	(14.5)	(7.9)	(▲1.3)			(▲1.3)			
求人倍率	⑦/①	1.07	0.79	0.69	0.69	0.67	0.67	0.65	0.70	0.75	0.80	0.88	0.85	0.74	0.74	0.82	0.80	0.96	1.15	1.32	1.49	1.75	1.90	1.84	1.80	1.83	2.17	2.52	2.43			2.40			
	(前年同期増減比)	-	(▲0.3)	(▲0.1)		(▲0.02)		(▲0.02)	(0.05)	(0.05)	(0.05)	(0.08)	(▲0.03)	(▲0.11)		(0.08)	(▲0.02)	(0.16)	(0.19)	(0.17)	(0.17)	(0.26)	(0.15)	(▲0.06)	(▲0.04)	(0.03)	(0.34)	(0.35)	(▲0.09)			(▲0.03)			
就職内定率	全数④/①	94.4	93.5	89.0	93.1	88.6	92.0	90.8	94.7	94.3	96.6	96.6	94.3	95.4	95.2	98.4	97.8	98.3	99.0	99.2	99.4	99.3	99.6	99.4	99.5	99.5	99.4	99.6	99.7	99.7	99.7	99.3	99.5	99.0	
	県内⑤/②																					99.2	99.1	99.4	99.2	99.5	99.3	99.3	99.7	99.7	99.6	99.8	99.2	99.3	99.0
	県外⑥/③																					99.8	99.6	99.9	99.6	99.6	99.9	99.7	99.5	99.7	99.8	99.5	99.5	99.8	99.0
	(前年同期増減比)	-	(▲0.9)	(▲4.5)	(4.1)	(▲4.5)	(3.4)	(▲1.2)	(3.9)	(▲0.4)	(2.3)		(▲2.3)	(1.1)	(▲0.2)	(3.2)	(▲0.6)	(0.5)	(0.7)	(0.2)	(0.2)	(▲0.1)	(0.3)	(▲0.2)	(0.1)		(▲0.1)	(0.2)	(0.1)	(0.1)	(0.1)	(▲0.2)		(▲0.5)	
未内定者数	全数①-④	215	226	344	216	331	235	253	146	156	94	95	159	113	125	39	53	41	25	20	14	18	9	16	10	11	11	7	6	4	2	13	6	7	
	県内②-⑤																					12	14	8	12	7	10	9	4	4	3	1	10	5	5
	県外③-⑥																					2	4	1	4	3	1	2	3	2	1	1	3	1	2

参考値(自己就職希望者を含む数値:佐賀労働局独自集計)

		平成9年度	平成10年度	平成11年度	平成12年度	平成13年度	平成14年度	平成15年度	平成16年度	平成17年度	平成18年度	平成19年度	平成20年度	平成21年度	平成22年度	平成23年度	平成24年度	平成25年度	平成26年度	平成27年度	平成28年度	平成29年度	平成30年度	令和元年度	令和2年度	令和3年度	令和4年度	令和5年度	令和6年度			令和7年度			
		計	計	計	計	計	計	計	計	計	計	計	計	計	計	計	計	計	計	計	計	計	計	計	計	計	計	計	計	計	男	女	計	男	女
就職希望者数	全数⑧	4,828	4,409	4,128	4,198	3,875	3,904	3,650	3,541	3,477	3,308	3,249	3,181	2,874	3,014	2,787	2,818	2,828	2,810	2,815	2,848	2,782	2,746	2,799	2,364	2,307	2,206	2,080	2,084	1,307	777	2,120	1,302	818	
	県内⑨	3,145	2,799	2,813	2,884	2,582	2,647	2,447	2,215	2,133	1,891	1,894	1,783	1,777	1,874	1,706	1,697	1,696	1,687	1,597	1,674	1,656	1,582	1,714	1,519	1,484	1,438	1,352	1,337	781	556	1,358	779	579	
	県外⑩	1,683	1,610	1,315	1,314	1,293	1,257	1,203	1,326	1,344	1,417	1,355	1,398	1,097	1,140	1,081	1,121	1,132	1,123	1,218	1,174	1,126	1,164	1,085	845	823	768	728	747	526	221	762	523	239	
就職内定者数	全数⑪	4,510	4,004	3,602	3,772	3,416	3,531	3,327	3,327	3,281	3,129	3,109	3,009	2,722	2,829	2,717	2,736	2,775	2,777	2,779	2,793	2,755	2,726	2,779	2,348	2,286	2,190	2,064	2,065	1,293	772	2,085	1,286	799	
	県内⑫	2,878	2,458	2,387	2,540	2,202	2,329	2,178	2,021	1,955	1,754	1,768	1,631	1,654	1,727	1,648	1,626	1,650	1,658	1,566	1,642	1,635	1,565	1,698	1,510	1,465	1,426	1,344	1,322	770	552	1,334	768	566	
	県外⑬	1,632	1,546	1,215	1,232	1,214	1,202	1,149	1,306	1,326	1,375	1,341	1,378	1,068	1,102	1,069	1,110	1,125	1,119	1,213	1,151	1,120	1,161	1,081	838	821	764	720	743	523	220	751	518	233	
就職内定率	全数⑪/⑧	93.4	90.8	87.3	89.9	88.2	90.4	91.2	94.0	94.4	94.6	95.7	94.6	94.7	93.9	97.5	97.1	98.1	98.8	98.7	98.1	99.0	99.3	99.3	99.3	99.3	99.1	99.3	99.2	99.1	98.9	99.4	98.3	98.8	97.6
	県内⑫/⑨	91.5	87.8	84.9	88.1	85.3	88.0	89.0	91.2	91.7	92.8	93.3	91.5	93.1	92.2	96.6	95.8	97.3	98.3	98.1	98.1	98.7	98.9	99.1	99.4	98.7	99.2	99.4	98.9	98.6	99.3	98.2	98.6	97.8	
	県外⑬/⑩	97.0	96.0	92.4	93.8	93.9	95.6	95.5	98.5	98.7	97.0	99.0	98.6	97.4	96.7	98.9	99.0	99.4	99.6	99.6	98.0	99.5	99.7	99.6	99.2	99.8	99.5	98.9	99.5	99.4	99.5	98.6	99.0	97.5	
未内定者数	全数⑧-⑪	318	405	526	426	459	373	323	214	196	179	140	172	152	185	70	82	53	33	36	55	27	20	20	16	21	16	16	19	7	9	35	16	19	
	県内⑨-⑫	267	341	426	344	380	318	269	194	178	137	126	152	123	147	58	71	46	29	31	32	21	17	16	9	19	12	8	15	3	5	24	11	13	
	県外⑩-⑬	51	64	100	82	79	55	54	20	18	42	14	20	29	38	12	11	7	4	5	23	6	3	4	7	2	4	8	4	4	4	11	5	6	

新規高卒者の求人・求職・内定状況(各年度3月末現在)



※ 令和3年3月新規高卒者については、新型コロナウイルス感染症の影響により選考・内定開始期日が例年(9月16日)より1ヶ月後ろ倒しとなった。