

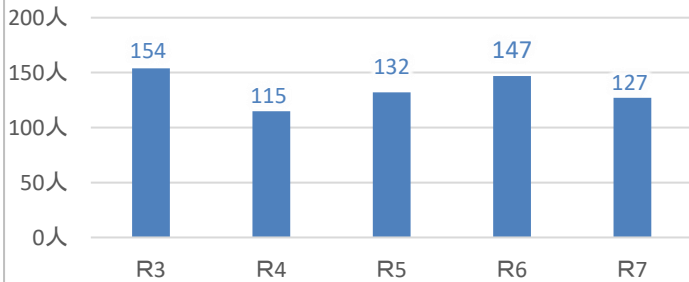
社会福祉施設のうち老人福祉施設等の労働災害状況(令和7年)

※労働者死傷病報告(休業4日以上 コロナウイルス感染症によるものを除く)

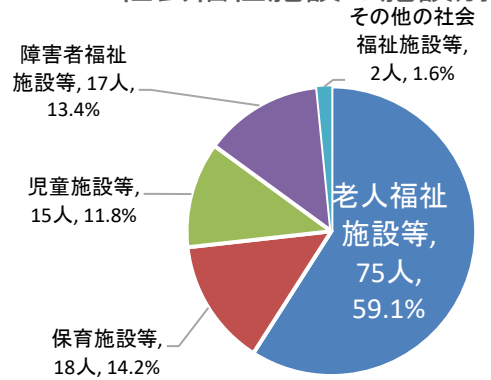
佐賀労働局

- ・社会福祉施設の労働災害(休業4日以上¹の死傷災害「以下同じ」)は**127人**被災し、そのうち老人福祉施設等での災害が**59.1%**を占めている。
- ・老人福祉施設等で発生した労働災害は、移乗介助**13.3%**、トイレ介助**6.7%**、歩行介助**2.7%**その他の介助**17.3%**と介助業務によるものが**40%**、介助業務以外の通行や階段昇降等の移動中のものが**60%**を占めている。
- ・介助業務での事故の型別では、入居者等を介助中の動作の反動、無理な動作(**80.0%**)と転倒(**6.7%**)によるもので**9割弱**を占めている。また、介助業務以外では、転倒が**55.6%**、動作の反動、無理な動作が**11.1%**を占めている。

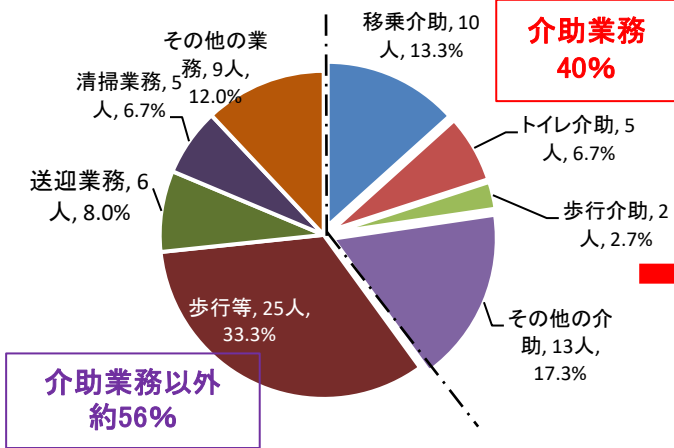
社会福祉施設の労働災害の推移 図 1



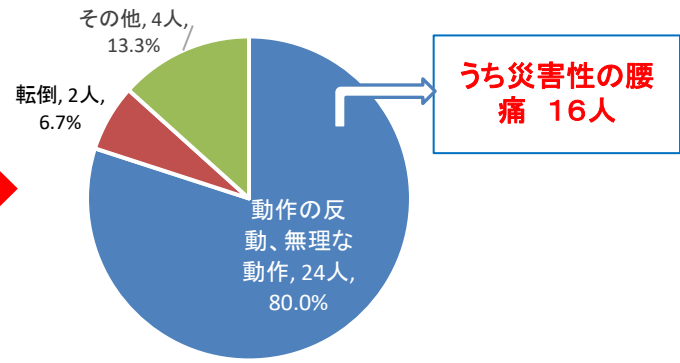
社会福祉施設の施設別 図 1-2



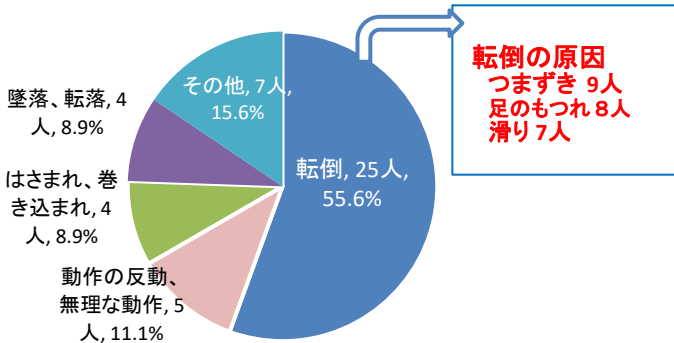
老人福祉施設等(業務別) 図 2-1



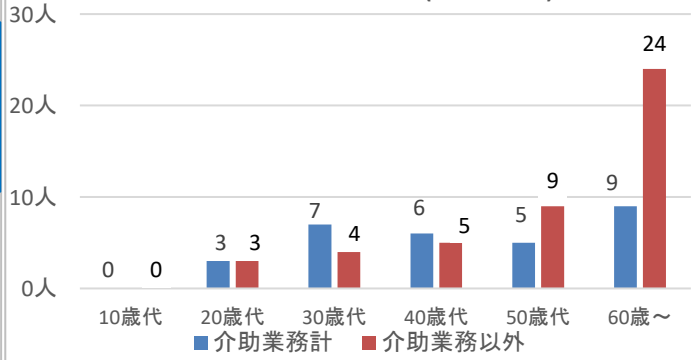
介助業務(事故の型) 図 2-2



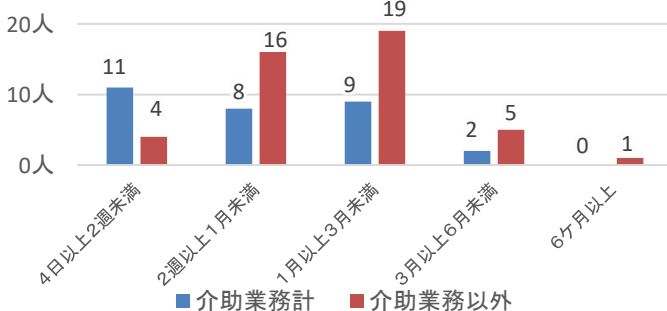
介助業務以外(事故の型) 図 2-3



老人福祉施設等(年齢別) 図 3



老人福祉施設等(休業の程度) 図 4



老人福祉施設等(経験別) 図 5

