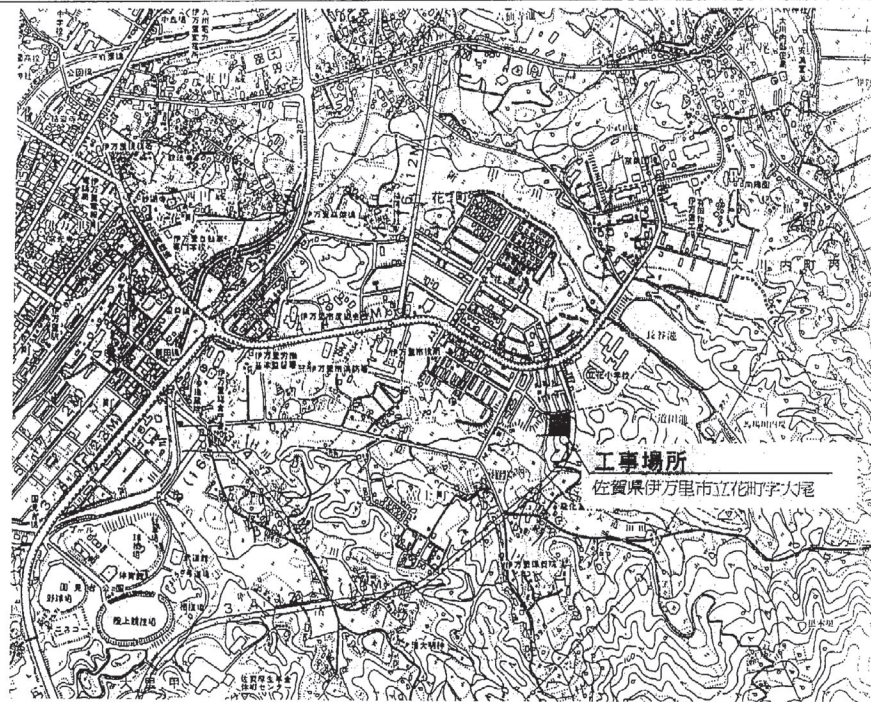


案内図

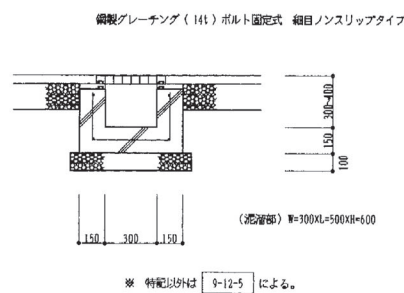


屋外排水設備一覧表

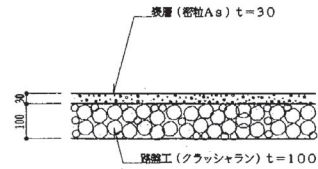
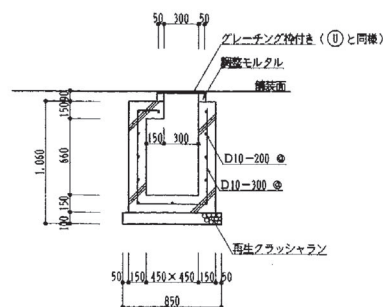
排水ます No.	排水ます種別	管 径	上の種別	排水管位置	排水管種別	備 考
1	C1	400	グレーチング (14t)	1 — 2	HP - 150	
2	C2	500	グレーチング (14t)	2 — 3	HP - 200	
3	C2	600	グレーチング (14t)	3 — 4	HP - 200	
4	現場打 (別図詳細)	900	(U型側溝)	4 — 放流	HP - 250	
5	C1	300	コンクリートふた (有孔)	5 — U型側溝	VP - 100	
6	C1	400	グレーチング (14t)	6 — 1	HP - 150	
7	C1	350	グレーチング (14t)	7 — 6	HP - 150	
8	C1	350	化粧ふた	8 — 10	VP - 100	
9	C1	350	グレーチング (14t)	9 — 10	HP - 150	
10	C1	400	グレーチング (14t)	10 — 4	HP - 200	
11	A1	300	コンクリートふた (有孔)	11 — 12	VP - 100	
12	A1	350	コンクリートふた (有孔)	12 — 13	VP - 100	
13	C1	400	コンクリートふた (有孔)	13 — 14	HP - 150	
14	C2	500	コンクリートふた (有孔)	14 — 15	HP - 150	
15	C2	600	コンクリートふた (有孔)	15 — 放流	HP - 200	
				U型側溝 — 6	HP - 150	

註 記
 1. 管径は仕上り面からの深さを示す。
 2. 化粧ふた製造所 中部工機 M1A-2HS, カネソノ機 MRCS-2 両製品とする。

① U型側溝 (現場打ち) 詳細図 S=1/20

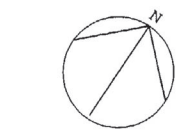


④ U型側溝 (現場打ち) 詳細図 S=1/30

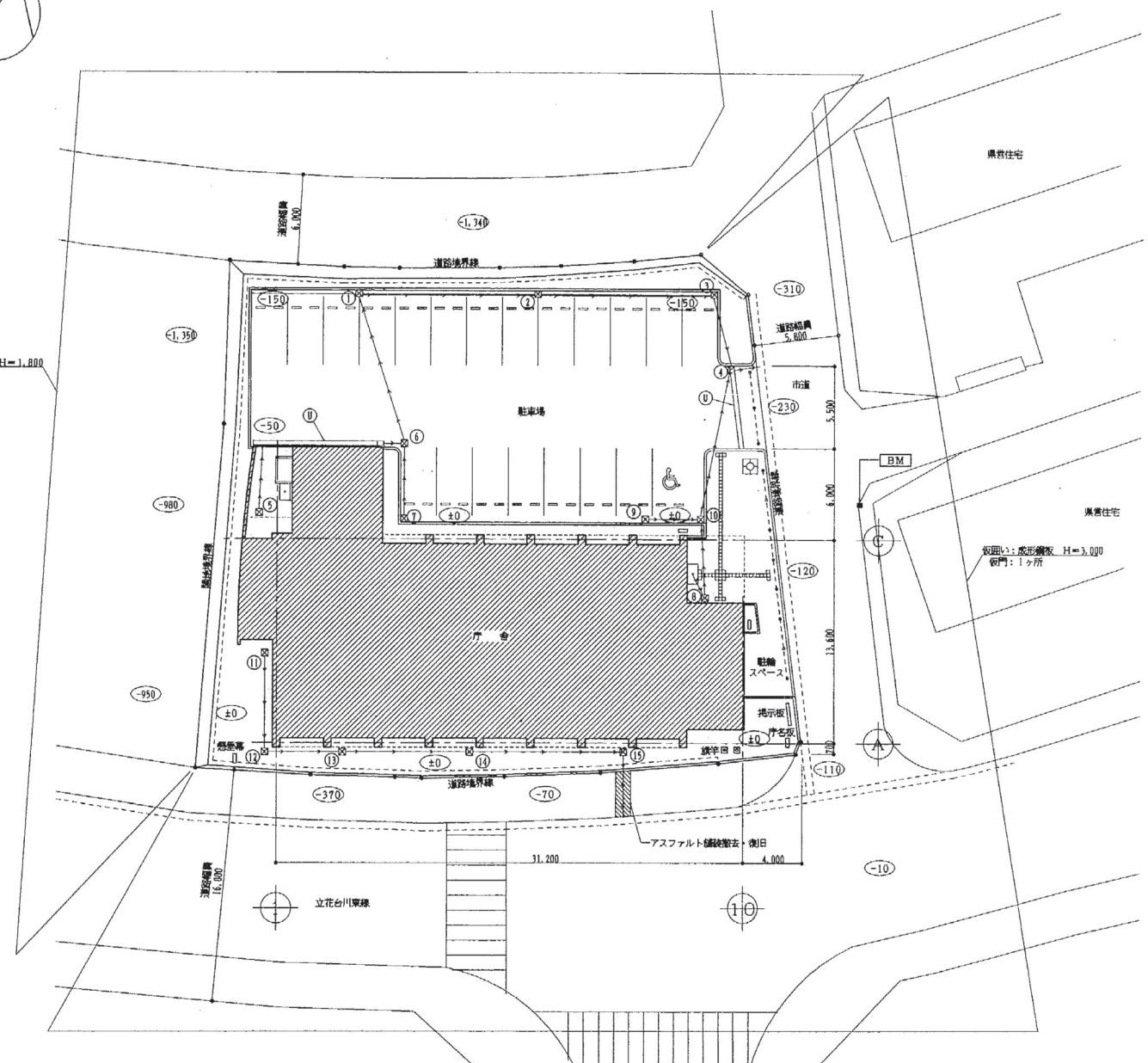


アスファルト舗装詳細図 1:10

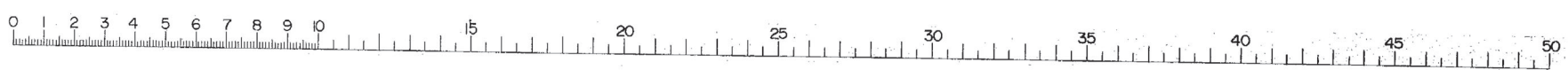
配置図 S:1/200

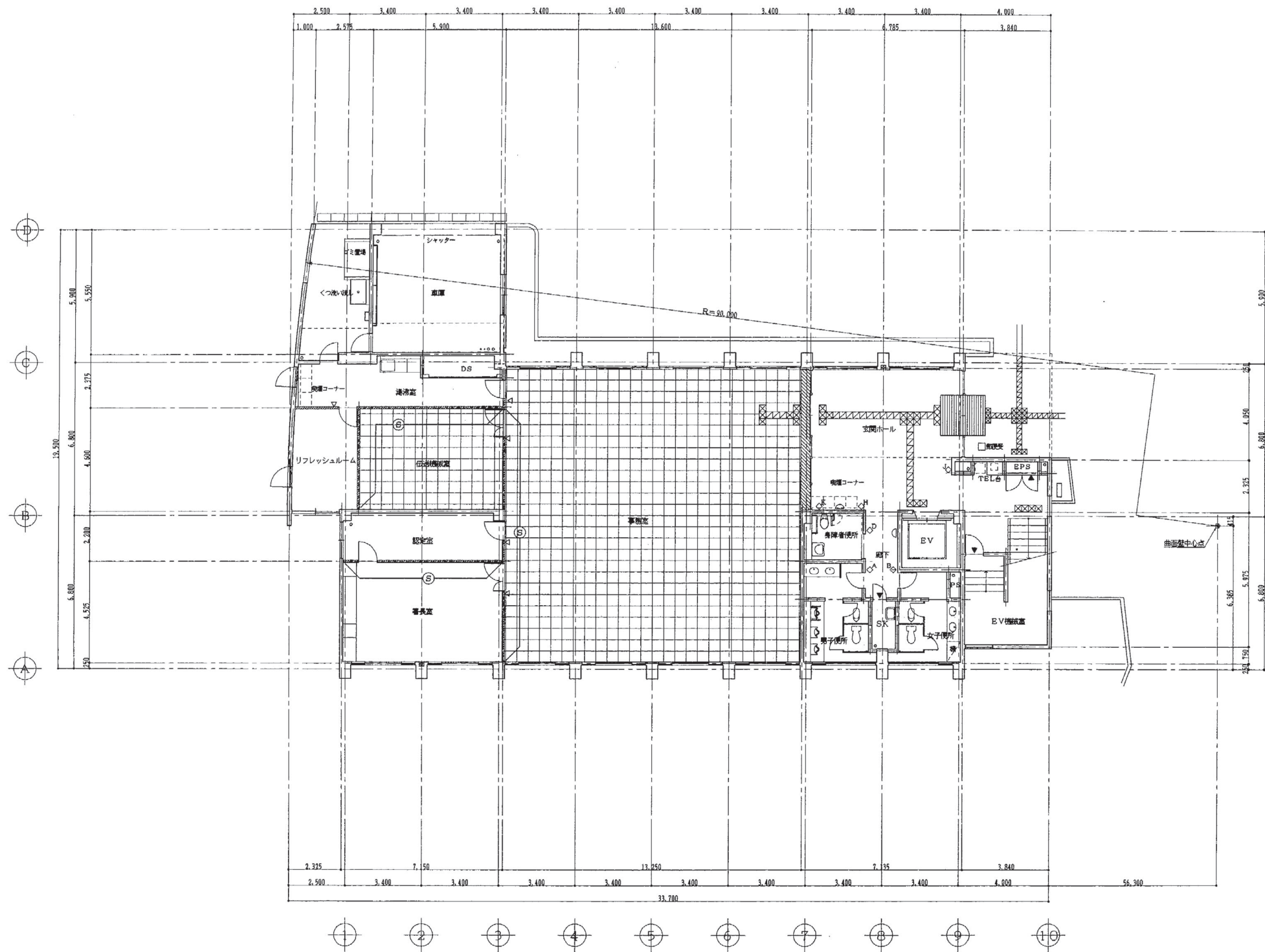


使用土: 亜鉛鉛直線板 H=1,800



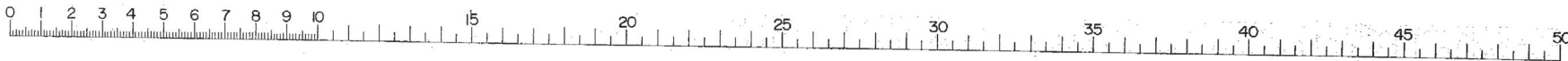
凡 例	設計GL	BM-45	伊万里労働 建築工事	4		
	現況地盤高	23/44 図に示す。			案内図・配置図	S:1/200
	○	設計GLよりの仕上げ高さを示す。			九州地方建設局宮崎部	42



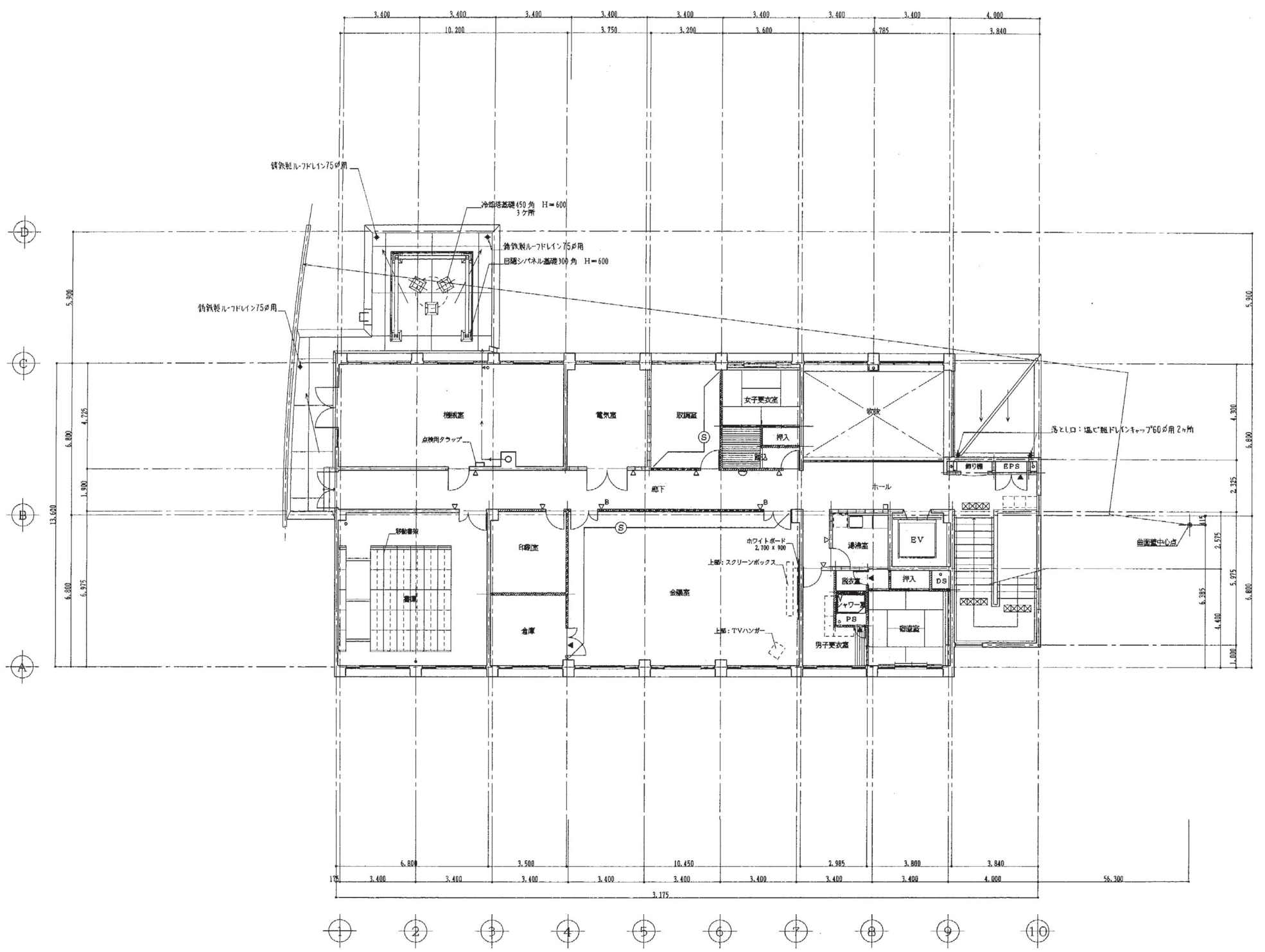


1階平面図 S:1/100

凡例		鉄筋コンクリート造		フリーアクセスフロア		署名表示		フロア内装	伊万里労基 建築工事 1階平面図 S:1/100 九州地方建設局営繕部 平成 年 月	6 42
		コンクリートブロック造壁 (CB 120)		フリーアクセスフロア一部コンクリートボード (脚組部)		署名表示 (シート切文字貼 H=30)		屋内標示板 (埋込み) : マグネット、ピン両用タイプ アルミ種		
		軽量鉄骨下地盤		視覚障害者誘導線材 (警告)		ピクトグラフ (平付)		ルーフドレン 100φ 用		
		軽量鉄骨下地盤 (遮音壁) S		視覚障害者誘導線材 (誘導)		ピクトグラフ (押し)		壁換		

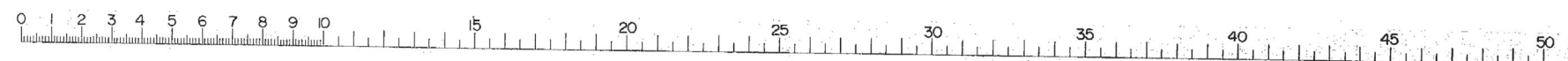


H10HA07-190



2階平面図 S:1/100

凡例		鉄筋コンクリート造壁		OAフロア		著名表示		フロア室内板	伊万里岩基 建築工事 2階平面図 S:1/100 九州地方建設局営繕部 平成 年 月	7 42
		コンクリートブロック造壁 (CB 120)		OAフロア一部コンクリートボーダー (斜線部)		著名表示 (シート切文字駅 H=30)		室内表示板		
		軽量鉄骨下地盤		視覚障害者防音材 (防火)		ピクトグラフ (平付)		ルーフドレン 100φ用		
		軽量鉄骨下地盤 (遮音壁) (S)		視覚障害者防音材 (防音)		ピクトグラフ (標出)		基礎		



H10HA07-191

