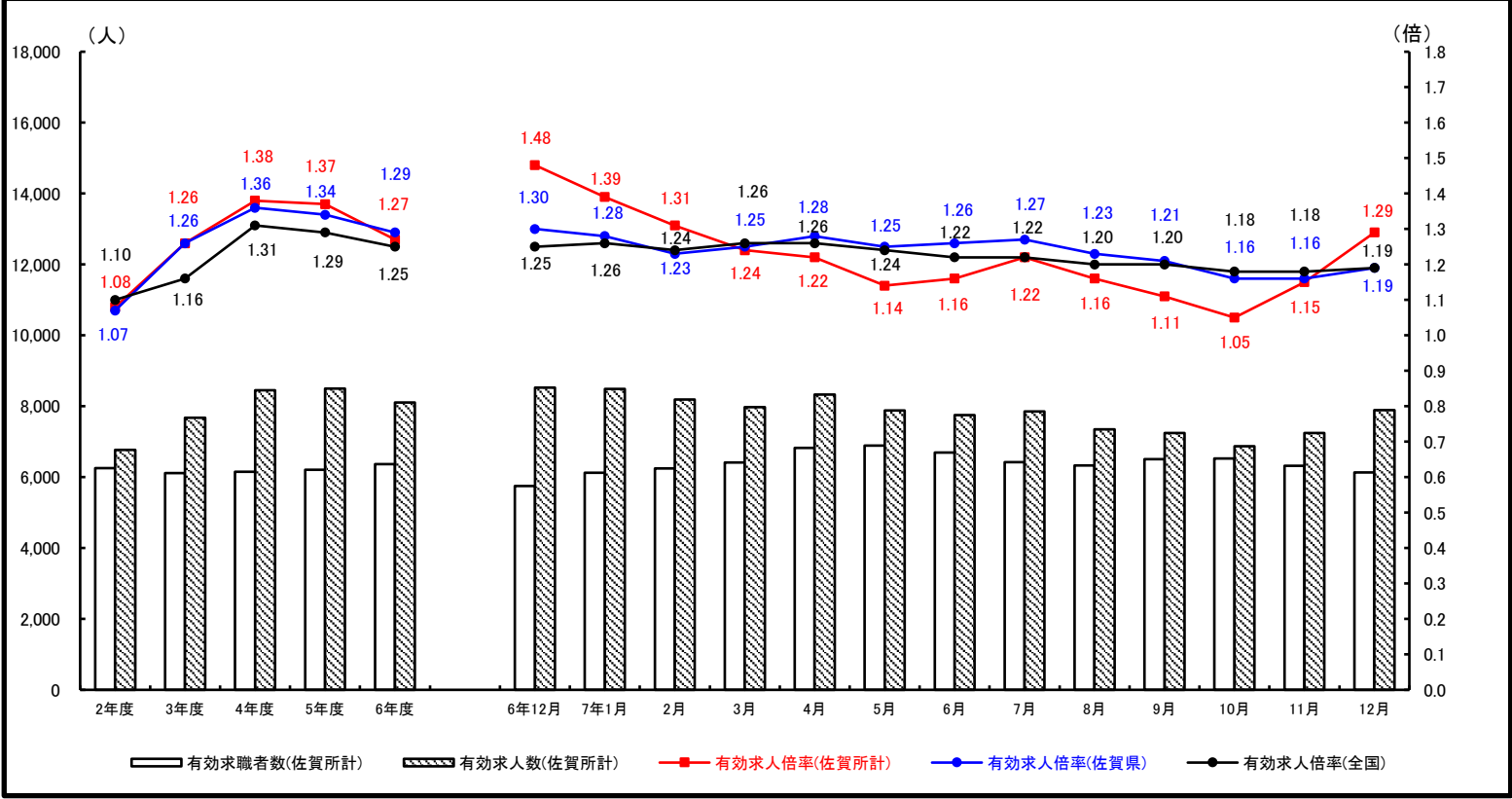


◎労働市場の概要

新規求職申込者数は1,257人で、前年同月比で11.4%増加した。また、月間有効求職者数は6,132人で、前年同月比で6.6%増加した。新規求人数は2,898人となり、前年同月比で11.4%増加した。主要産業で見ると、卸売・小売業(35.1%増)、運輸業・郵便業(18.8%増)サービス業(9.3%増)、宿泊・飲食サービス業(3.0%増)、建設業(1.1%増)、製造業(0.7%増)で増加し、医療・福祉業(14.8%減)で減少した。これにより、有効求人倍率は1.29倍(原数値)となり、前年同月を0.19ポイント下回った。

◎有効求人・求職者数と有効求人倍率の動き(佐賀所計：パートを含み、学卒を除く)



(注) 求人倍率のうち全国及び佐賀県各月は季節調整値、他は原数値。全国各月及び佐賀県各月のうち令和6年12月以前の数値は令和7年1月に改訂されている。

キャリアアップ助成金

「短時間労働者労働時間延長支援コース」を創設しました

労働者を新たに社会保険に加入させるとともに、収入増加の取り組みを行った事業主に助成します。

年収の壁対策の取組を行うことで、労働者にとっては「年収の壁」を意識せず働くことができ、社会保険に加入することで処遇改善につながる！  
事業主の皆さまにおいては、人手不足の解消に！

※小規模企業とは、常時雇用する労働者の数が30人以下である事業主を指します。

【1年目】

要件	賃金の増額	1人当たり助成額		
		小規模企業	中小企業	大企業
週所定労働時間の延長	—	50万円	40万円	30万円
5時間以上	—			
4時間以上5時間未満	5%以上			
3時間以上4時間未満	10%以上			
2時間以上3時間未満	15%以上			

【2年目】

要件	賃金の増額	1人当たり助成額		
		小規模企業	中小企業	大企業
週所定労働時間の延長	—	25万円	20万円	15万円
労働時間を更に2時間以上延長	—			
—	基本給を更に5%以上増加または昇給、賃与もしくは退職金制度の適用	25万円	20万円	15万円
—	—			

キャリアアップ助成金の詳細については、「佐賀労働局職業対策課（0952-32-7173）」までお問合せください。

「佐賀働き方改革推進支援センター（0120-610-464）」や「年収の壁突破総合相談窓口（0120-030-045）フリーダイヤル・無料」でも助成金に関する相談を受け付けています。

◎職業紹介状況

		ハローワーク佐賀	ヤングハローワークSAGA	合計	前月	前年 同月	対前月 増減率(差) (%、ポイント)	対前年同月 増減率(差) (%、ポイント)
I  全  数	1 月間有効求職者数	5,601	531	6,132	6,318	5,754	-	6.6
	2 新規求職申込件数	1,161	96	1,257	1,172	1,128	-	11.4
	3 月間有効求人数	7,889	-	7,889	7,249	8,524	-	▲ 7.4
	4 新規求人数	2,898	-	2,898	2,611	2,601	-	11.4
	5 紹介件数	1,184	101	1,285	1,105	1,113	-	15.5
	6 就職件数	348	30	378	354	369	-	2.4
	7 充足数	381	-	381	387	394	-	▲ 3.3
	8 有効求人倍率(3／1) (倍)	-	-	1.29	1.15	1.48	-	▲ 0.19
	9 新規求人倍率(4／2) (倍)	-	-	2.31	2.23	2.31	-	0.00
	10 就職率(6／2×100) (%)	-	-	30.1	30.2	32.7	-	▲ 2.6
	11 充足率(7／4×100) (%)	-	-	13.1	14.8	15.1	-	▲ 2.0
II  I 中 の高 う年 ち齢 者	12 月間有効求職者数	1,568	20	1,588	1,633	1,471	-	8.0
	13 新規求職申込件数	351	0	351	291	320	-	9.7
	14 紹介件数	271	0	271	301	261	-	3.8
	15 就職件数	81	0	81	93	79	-	2.5
	16 就職率(15／13×100) (%)	-	-	23.1	32.0	24.7	-	▲ 1.6
	17 月間有効求人数	1,390	-	1,390	1,352	1,549	-	▲ 10.3
	18 有効求人倍率(17／12) (倍)	-	-	0.88	0.83	1.05	-	▲ 0.17
III  パ  ー  ト	19 月間有効求職者数	2,428	107	2,535	2,618	2,239	-	13.2
	20 新規求職申込件数	466	14	480	470	406	-	18.2
	21 月間有効求人数	3,541	-	3,541	3,034	3,669	-	▲ 3.5
	22 新規求人数	1,370	-	1,370	1,115	1,102	-	24.3
	23 就職件数	186	4	190	156	163	-	16.6
	24 就職率(23/20×100) (%)	-	-	39.6	33.2	40.1	-	▲ 0.5
IV  雇  用  保  険	25 適用事業所数	6,298	-	6,298	6,297	6,311	0.0	▲ 0.2
	26 被保険者数	108,447	-	108,447	108,414	108,232	0.0	0.2
	27 資格取得者数	1,044	-	1,044	1,054	1,002	▲ 0.9	4.2
	28 資格喪失者数	1,025	-	1,025	1,240	860	▲ 17.3	19.2
	29 受給資格決定件数	326	-	326	375	291	▲ 13.1	12.0
	30 初回受給者数	270	-	270	282	257	▲ 4.3	5.1
	31 受給者実人員	1,316	-	1,316	1,384	1,209	▲ 4.9	8.9
	32 給付制限	149	-	149	183	186	▲ 18.6	▲ 19.9
	33 6のうち受給者の就職件数	91	10	101	113	109	▲ 10.6	▲ 7.3

※「I 全数」は、新規学卒者を除く。「II 中高年齢者」は、パートタイムを除く、常用のみ。  
「IV 雇用保険」の29～33は、基本手当受給者を計上。ただし、29については、高年齢給付及び特例給付分を含むが、当月分は速報値であり、修正があり得る

◎新規求人受理状況(主要産業抜粋)

産 業	当 月			前 月			前 年 同 月			対前年同月比(%)		
	一般	パート	計	一般	パート	計	一般	パート	計	一般	パート	計
D 建設業	164	25	189 (6.5%)	213	13	226	175	12	187	▲ 6.3	108.3	1.1
E 製造業	118	27	145 (5.0%)	130	29	159	119	25	144	▲ 0.8	8.0	0.7
H 運輸業、郵便業	91	10	101 (3.5%)	65	13	78	78	7	85		42.9	18.8
I 卸売業、小売業	276	194	470 (16.2%)	402	426	828	152	196	348		▲ 1.0	35.1
M 宿泊業、飲食サービス業	19	50	69 (2.4%)	21	57	78	22	45	67	▲ 13.6	11.1	3.0
P 医療、福祉	458	298	756 (26.1%)	374	294	668	567	320	887	▲ 19.2	▲ 6.9	▲ 14.8
L,N,R サービス業	237	104	341 (11.8%)	165	90	255	218	94	312		10.6	9.3
全 産 業 計	1,528	1,370	2,898 (100.0%)	1,496	1,115	2,611	1,499	1,102	2,601	1.9	24.3	11.4

(注) ①産業分類は、A・B農林漁業、C鉱業、D建設業、E製造業、F電気ガス熱供給水道業、G情報通信業、H運輸業郵便業、I卸売業、小売業、J金融業  
保険業、K不動産業、物品賃貸業、L学術研究、専門・技術サービス業、M宿泊業、飲食サービス業、N生活関連サービス業娯楽業、O教育学習支援業、  
P医療、福祉、Q複合サービス事業、Rサービス業、S・T公務その他

②当月計の（ ）内は、全産業に占める割合を示している。

③令和5年7月改定の「日本標準産業分類」に基づく区分により表章したもの。

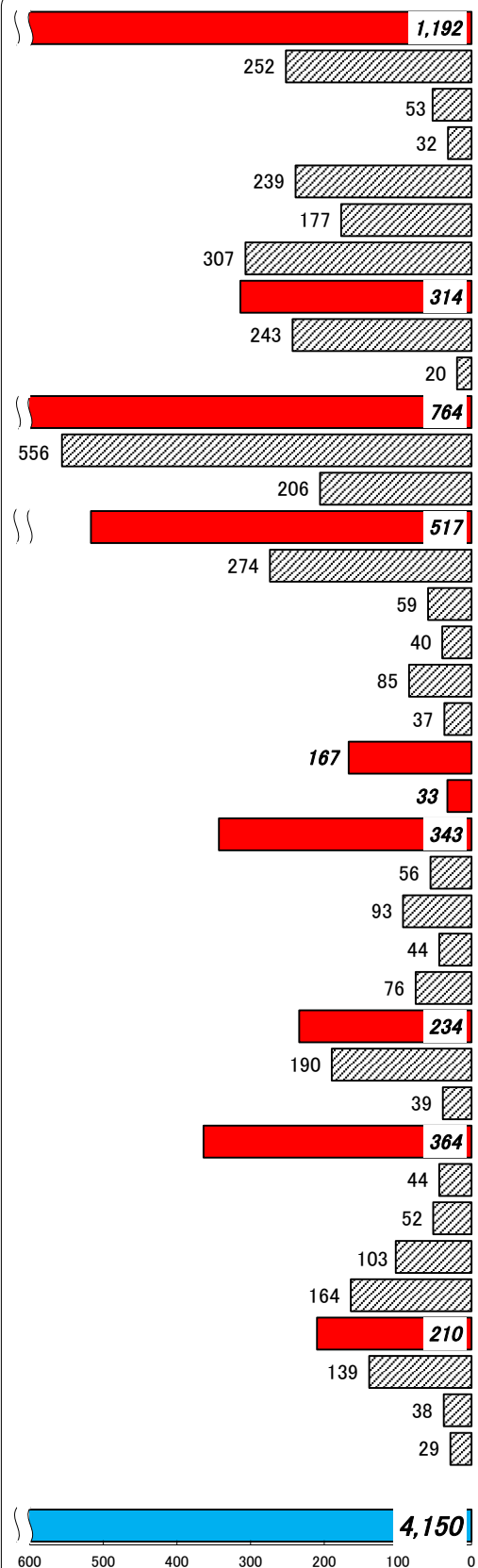
# 職業別有効求人・求職状況 (バランスシート/フルタイム常用)

ハローワーク佐賀  
令和7年12月

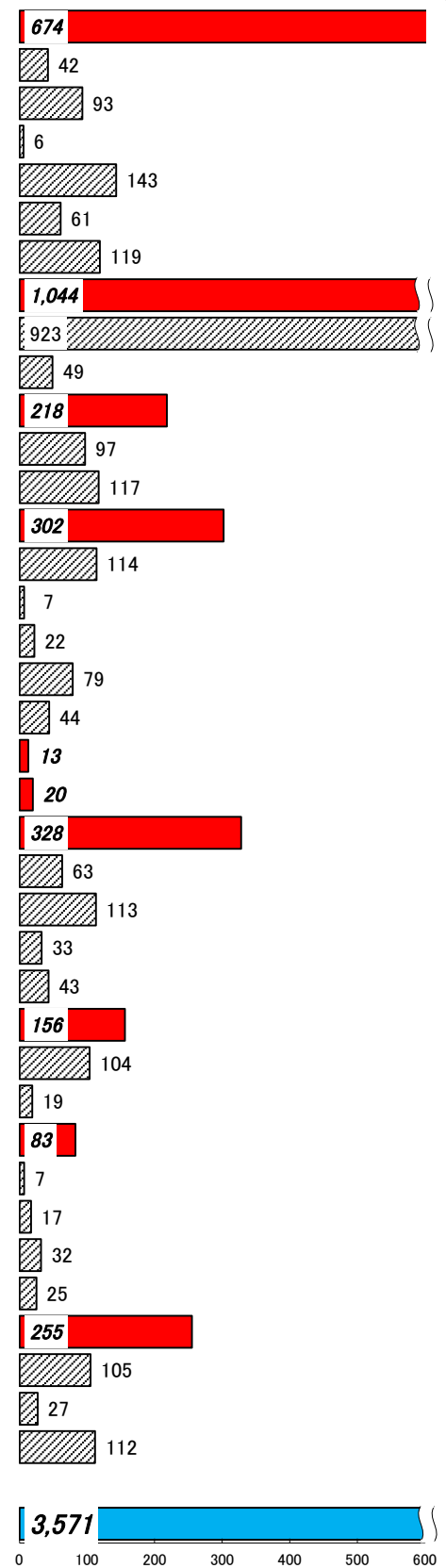
求人 (会社が募集している人数)

倍率

求職 (仕事を探している人数)



各種技術・専門職小計	1.77
建築・土木技術者等	6.00
情報処理・通信技術者	0.57
薬剤師・医師等	5.33
看護師・保健師等	1.67
理学・作業療法士、歯科衛生士等	2.90
保育士・ケアマネージャー等	2.58
事務的職業小計	0.30
一般事務	0.26
会計事務	0.41
販売関連小計	3.50
商品販売	5.73
営業	1.76
対人サービスの職業小計	1.71
介護員・ホームヘルパー	2.40
看護・歯科助手	8.43
理・美容師等	1.82
飲食物調理	1.08
給仕・接客サービス	0.84
保安の職業小計	12.85
農林漁業の職業小計	1.65
生産工程の職業小計	1.05
金属加工・溶接・溶断	0.89
製品製造・加工(金属製品以外)	0.82
機械・電気等組立	1.33
機械整備・修理	1.77
輸送・機械運転の職業小計	1.50
トラック・バス・自動車運転	1.83
クレーン・重機等オペレーター	2.05
建設関連の職業小計	4.39
型枠・鉄筋工等	6.29
大工・左官・配管工等	3.06
電気工事等	3.22
土木作業員	6.56
運搬・清掃等の職業小計	0.82
倉庫作業・配達員	1.32
建物等清掃員	1.41
選別・軽作業員	0.26
総計	1.16



(注) 1. 求人・求職ともフルタイム常用の数値を計上

単位(人)

2. 分類された職業は代表的なものを記載

3. 平成21年12月改定の「日本標準職業分類」に基づく区分

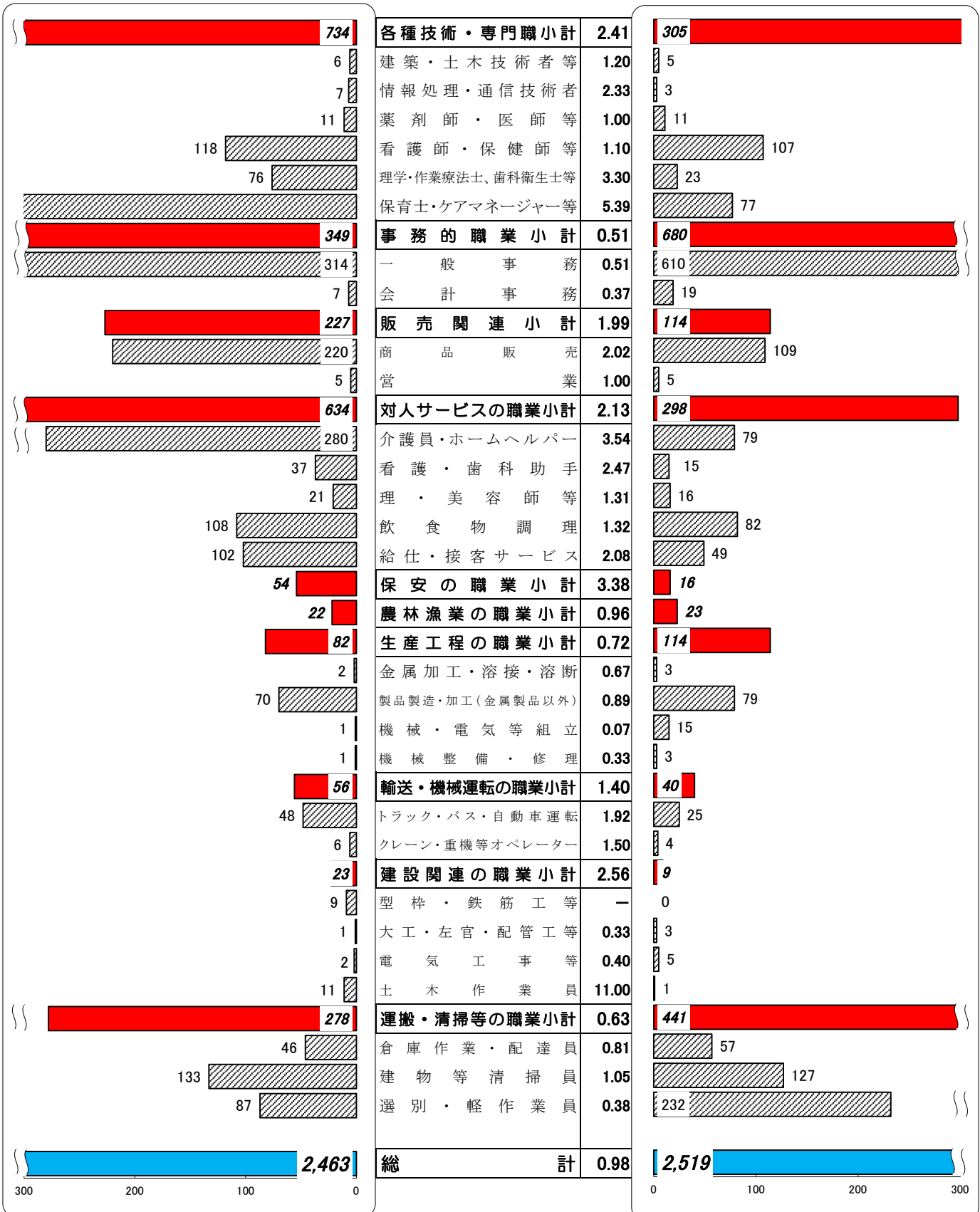
# 職業別有効求人・求職状況 (バランスシート/パートタイム常用)

ハローワーク佐賀  
令和7年12月

求人 (会社が募集している人数)

倍率

求職 (仕事を探している人数)



(注) 1. 求人・求職ともパートタイム常用の数値を計上

単位(人)

2. 分類された職業は代表的なものを記載

3. 平成21年12月改定の「日本標準職業分類」に基づく区分



求人賃金と求職者賃金(職業別)

ハローワーク佐賀

2025年12月度	求人賃金(常用)		求職者 希望賃金(月給)	求人賃金(パート)		求職者 希望賃金(時給)
	賃金上限(月給)	賃金下限(月給)		賃金上限(時給)	賃金下限(時給)	
職業計	276,596	214,146	211,792	1,329	1,191	1,065
A管理的職業従事者	312,050	267,050	#DIV/0!	1,402	1,256	#DIV/0!
B専門的・技術的職業従事者	310,469	232,648	228,507	1,510	1,311	1,175
07製造技術者(開発)	295,040	209,240	300,000			
08製造技術者(開発を除く)	299,900	204,800	258,333	1,030	1,030	1,048
09建築・土木・測量技術者	435,931	263,656	300,000	1,388	1,219	1,030
10情報処理・通信技術者	329,500	213,206	220,526			
11その他の技術者	670,000	200,000	200,000			956
12医師、歯科医師、獣医師、薬剤師	510,415	322,382	366,667	2,080	2,080	1,800
13保健師、助産師、看護師	258,350	214,691	233,158	1,510	1,272	1,190
14医療技術者	278,163	236,292	218,750	1,486	1,215	1,213
15その他の保健医療従事者	306,467	226,317	215,000	1,409	1,268	1,150
16社会福祉専門職業従事者	273,597	219,446	198,889	1,488	1,270	1,082
22美術家、デザイナー、写真家、映像撮影者	353,000	223,530	211,429			1,037
05.06.17～21.23.24その他の専門的職業	266,527	216,697	201,429	1,593	1,497	1,420
C事務従事者	231,073	190,099	194,407	1,323	1,177	1,048
25一般事務従事者	228,824	189,836	192,074	1,328	1,181	1,039
26会計事務従事者	231,845	174,150	201,111			1,142
27生産関連事務従事者	236,000	191,000	283,333	1,200	1,030	1,030
28営業・販売事務従事者	278,152	206,820	225,000	1,398	1,190	1,040
29外勤事務従事者				1,391	1,237	
30運輸・郵便事務従事者	179,840	174,090	230,000	1,356	1,197	1,030
31事務用機器操作員	240,550	188,580	180,000	1,087	1,087	1,184
D販売従事者	276,350	215,233	227,083	1,107	1,064	1,046
32商品販売従事者	234,038	200,116	196,957	1,101	1,061	1,046
33販売類似職業従事者			250,000	1,200	1,030	
34営業職業従事者	302,918	224,725	255,000	1,095	1,095	
Eサービス職業従事者	241,295	197,530	201,493	1,214	1,116	1,036
35家庭生活支援サービス職業従事者						
36介護サービス職業従事者	229,046	194,175	197,200	1,209	1,116	1,076
37保健医療サービス職業従事者	216,933	190,617	185,000	1,246	1,163	1,030
38生活衛生サービス職業従事者	289,818	196,545	196,667	1,186	1,034	1,030
39飲食物調理従事者	256,136	211,155	216,316	1,203	1,075	1,044
40接客・給仕職業従事者	255,487	200,893	203,750	1,145	1,068	1,010
41居住施設・ビル等管理人			187,500			1,030
42その他のサービス職業従事者	257,533	203,667	186,667	1,285	1,183	1,021
F保安職業従事者	213,344	189,664	176,000	1,125	1,063	1,030
G農林漁業従事者	261,252	202,618	217,143	1,030	1,030	1,030
H生産工程従事者	271,372	200,436	210,364	1,271	1,101	986
49生産設備制御・監視従事者(金属製品)	260,000	195,000				
50生産設備制御・監視従事者(金属製品を除く)	269,157	191,100	200,000			
51機械組立設備制御・監視従事者	250,000	200,000				
52製品製造・加工処理従事者(金属製品)	256,793	198,582	215,833	1,030	1,030	1,030
53製品製造・加工処理従事者(金属製品を除く)	252,224	192,458	211,176	1,100	1,063	978
54機械組立従事者	265,667	190,000	197,143	2,100	1,200	1,030
55機械整備・修理従事者	286,730	212,735	236,667			
56製品検査従事者(金属製品)			180,000			
57製品検査従事者(金属製品を除く)	254,296	181,129	250,000			
58機械検査従事者			190,000			1,030
59生産関連・生産類似作業従事者	314,500	218,570	196,667	1,700	1,233	970
I輸送・機械運転従事者	275,718	220,951	243,462	1,246	1,167	1,042
60鉄道運転従事者						
61自動車運転従事者	277,457	223,296	236,471	1,119	1,094	1,030
62船舶・航空機運転従事者						
63その他の輸送従事者	215,764	188,584	235,000	1,356	1,197	1,065
64定置・建設機械運転従事者	306,994	224,330	300,000	1,415	1,278	
J建設・採掘従事者	306,732	219,671	228,421	1,578	1,199	1,030
65建設躯体工事従事者	343,667	254,800	225,000			
66建設従事者(建設躯体工事従事者を除く)	273,850	202,950	258,333			
67電気工事従事者	304,700	210,434	227,500			1,030
68土木作業従事者	308,483	220,998	210,000	1,578	1,199	
69採掘従事者			190,000			
K運搬・清掃・包装等従事者	241,529	197,865	215,641	1,145	1,091	1,029
70運搬従事者	251,434	199,777	230,909	1,135	1,059	1,029
71清掃従事者	215,148	201,908	190,000	1,129	1,078	1,034
72包装従事者	184,900	184,900		1,078	1,053	1,030
73その他の運搬・清掃・包装等従事者	208,103	184,483	197,143	1,185	1,134	1,024
分類不能の職業			220,714			1,074
(IT関連小計)	309,758	209,003	219,583	1,340	1,115	1,223
(IT技術関連小計)	325,400	213,097	220,526			
(IT操作関連小計)	220,000	200,000	180,000	1,087	1,087	1,223
(IT製造関連小計)	287,040	200,160	225,000	2,100	1,200	
(福祉関連小計)	262,994	216,398	220,875	1,423	1,227	1,164
(介護関連小計)	259,222	209,727	203,030	1,386	1,209	1,064
(その他小計)	268,011	225,269	233,404	1,484	1,258	1,218

(注)平成21年12月改定の「日本標準職業分類」に基づく区分