

労 働 市 場 月 報

さ が

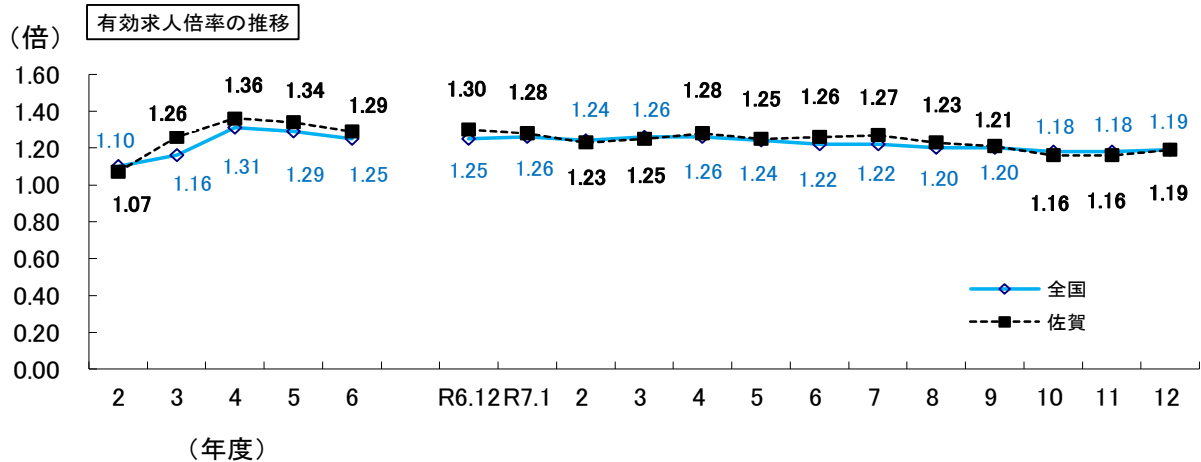
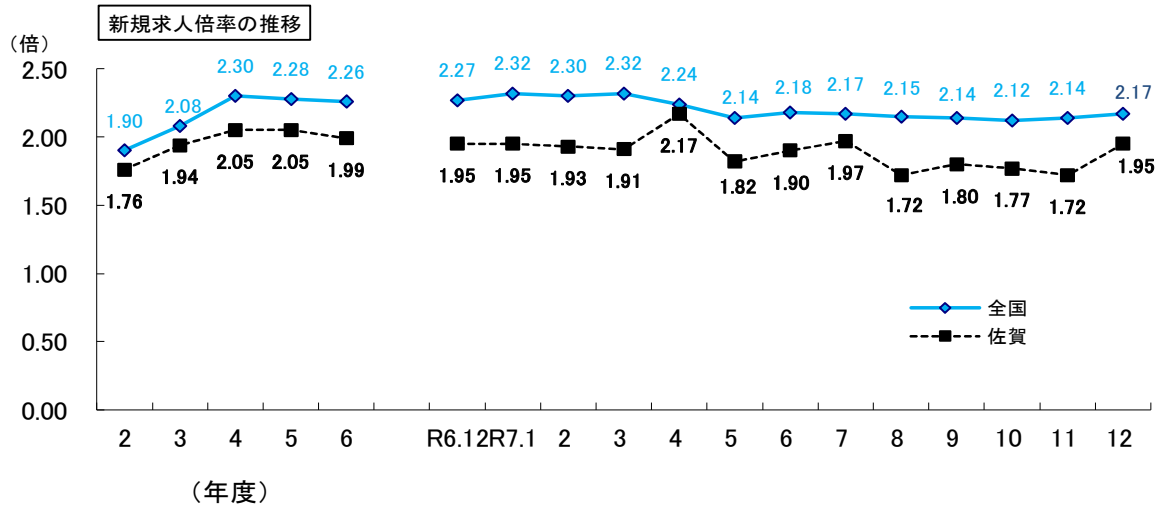
< 特集 >

令和7年 一般職業紹介状況

2 0 2 5 . 1 2

佐賀労働局職業安定部職業安定課

求人倍率の推移 (年度分は原数値(月平均)、各月分は季節調整値)



(注) 令和6年12月以前の数値は、令和7年1月分公表時に新季節指数により改定されている。

(注) 令和3年9月以降の本資料の数値には、ハローワークインターネットサービスの機能拡充に伴い、ハローワークに
来所せず、オンライン上で求職登録した求職者や、求職者がハローワークインターネットサービスの求人に直接
応募した就職件数等が含まれる。

目 次

1 労働市場の概況・・・・・・・・・・・・・・	1～2	8 雇用保険産業別適用状況・・・・・・・・・・	10
2 業務主要指標・・・・・・・・・・・・・・	3	9 雇用保険産業別求職者給付状況・・	11
3 一般職業紹介状況・・・・・・・・・・・・・・	4～5	10 雇用保険給付状況・・・・・・・・・・・・・・	12～13
(新規卒除きパートタイム含む)		11 雇用継続給付状況・・・・・・・・・・・・・・	14
4 産業別・規模別新規求人・充足状況・・	6	12 育児休業給付状況・・・・・・・・・・・・・・	14
5 中高年齢者の職業紹介状況・・・・・・・・	7	13 教育訓練給付状況・・・・・・・・・・・・・・	15
6 パートタイム職業紹介状況・・・・・・・・	8	<特集>	
7 雇用保険適用状況・・・・・・・・・・・・・・	9	令和7年 一般職業紹介状況・・・・・・・・	16～19

1 労働市場の概況

○ 求人倍率の動向（季節調整値）・・・有効求人倍率 1.19 倍

有効求人倍率は1.19倍で、前月から0.03ポイント上昇。

前月に比べ、有効求職者数は1.9%増、有効求人数は4.6%増。

新規求人倍率は1.95倍で、前月から0.23ポイント上昇した。

前月に比べ、新規求職者数は2.7%増、新規求人数は16.2%増。

○ 求人の動向（原数値）

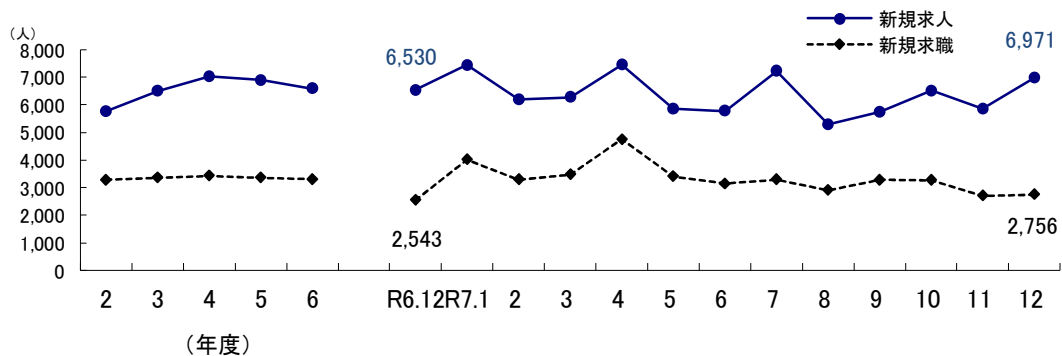
新規求人数は6,971人で前年同月比6.8%増加した。

産業別に新規求人数を前年同月と比較すると、運輸業、郵便業(1.4%増)、卸売業、小売業(28.0%増)、宿泊業、飲食サービス業(18.2%増)、サービス業(他に分類できないもの)(33.5%増)で増加したが、建設業(12.6%減)、製造業(22.1%減)、医療、福祉(7.1%減)で減少した。

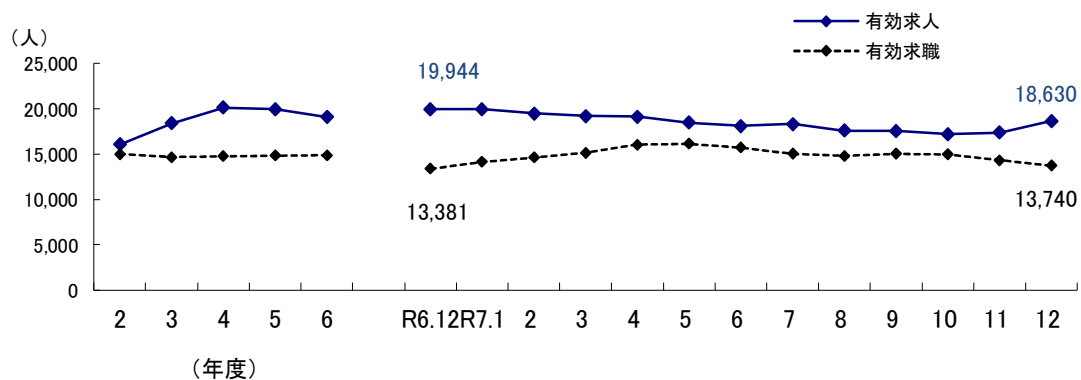
○ 正社員有効求人倍率（原数値）

正社員有効求人倍率は1.23倍となり、前年同月から0.12ポイント低下した。

新規求人・求職の推移



有効求人・求職の推移



○ 求職の動向（原数値）

新規求職者数は2,756人で、前年同月比で8.4%増加した。なお、新規求職者数のうち、45歳以上が占める割合は58.3%で前年同月3.9ポイント上昇し、55歳以上は39.3%で4.0ポイント上昇した。

なお、パート求職者が占める割合は40.5%で前年同月比1.6ポイント上昇した。

また、有効求職者数は13,740人で前年同月比2.7%増加した。

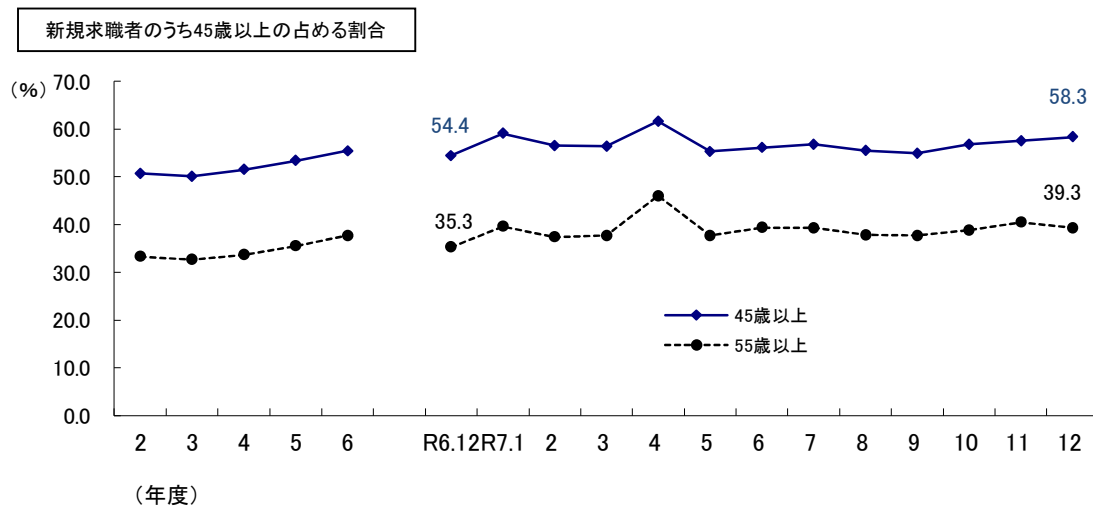
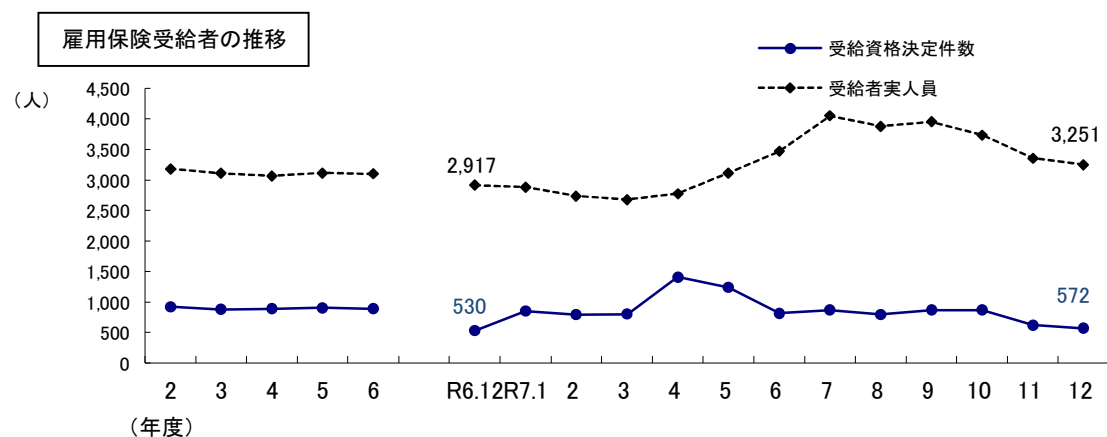
○ 就職の動向

就職件数は941件となり、前年同月比で2.6%低下し、そのうちパートは464件（全体の49.3%）で同比5.1ポイント上昇した。45歳以上は534件（同56.7%）で同比5.4ポイント上昇し、55歳以上は340件（同36.1%）で同比5.4ポイント上昇した。

また、就職率は新規求職比で34.1%となり前年同月比で3.9ポイント低下、有効求職比では6.8%となり同比0.4ポイント低下した。

○ 雇用保険の動向

12月末現在の適用事業所数は14,895事業所で、前年同月比0.3%減少、被保険者数は240,747人で同比0.3%減少した。受給資格決定件数は572件で前年同月比7.9%増加、受給者実人員（延長給付分及び特例訓練分を除く）は3,251人で同比11.5%増加した。



2 業 務 主 要 指 標

12 月 現 在

年 月			今 月	前 月	前年同月	増減率(%、ポ)	
項 目			(令和7年12月)	(令和7年11月)	(令和6年12月)	対前月	対前年同月
一般職業紹介関係	1 新規求職申込件数		2,756	2,702	2,543	-	8.4
	2 月間有効求職者数		13,740	14,308	13,381	-	2.7
	3 新規求人数		6,971	5,857	6,530	-	6.8
	4 月間有効求人数		18,630	17,380	19,944	-	▲ 6.6
	5 就職件数		941	914	966	-	▲ 2.6
	6 他県への就職件数		146	146	161	-	▲ 9.3
	7 保 受給者の就職件数		256	284	293	-	▲ 12.6
	8 充足数		916	903	953	-	▲ 3.9
	9 他県からの充足数		120	137	146	-	▲ 17.8
	10 有効求人倍率 (倍) 4/2	原数値	1.36	1.21	1.49	-	▲ 0.13
		季調値	1.19	1.16	r 1.30	0.03	-
	11 就職率(%) 5/1×100		34.1	33.8	38.0	-	▲ 3.9
12 充足率(%) 8/3×100		13.1	15.4	14.6	-	▲ 1.5	
正社員職業紹介	13 常用新規求職申込件数		1,628	1,559	1,549	-	5.1
	14 常用月間有効求職者数		7,730	7,996	7,654	-	1.0
	15 新規求人数		3,363	3,000	3,487	-	▲ 3.6
	16 有効求人数		9,488	9,145	10,306	-	▲ 7.9
	17 有効求人倍率 (倍) 16/14		1.23	1.14	1.35	-	▲ 0.12
	18 就職件数		395	398	432	-	▲ 8.6
雇用保険関係	19 適用事業所数		14,895	14,893	14,937	0.0	▲ 0.3
	20 被保険者数		240,747	240,757	241,562	▲ 0.0	▲ 0.3
	21 受給資格決定件数		572	625	530	▲ 8.5	7.9
	22 初回受給者数		677	683	608	▲ 0.9	11.3
	23 受給者実人員		3,251	3,357	2,917	▲ 3.2	11.5
	24 基本手当支給総額		386,606,676	393,733,112	322,631,392	▲ 1.8	19.8
	25 高 雇用継続給付 (基本給付金)	受給者実人員	1,304	2,051	1,543	▲ 36.4	▲ 15.5
		支 給 金 額	34,000,384	51,997,157	40,117,247	▲ 34.6	▲ 15.2
	26 育児休業給付	受給者実人員	2,225	2,024	2,157	9.9	3.2
		支 給 金 額	293,638,017	267,273,709	272,961,353	9.9	7.6
	27 介護休業給付	受 給 者 数	12	24	14	▲ 50.0	▲ 14.3
		支 給 金 額	2,359,546	4,288,308	2,788,831	▲ 45.0	▲ 15.4
	28 再就職手当等	支 給 人 員	338	350	376	▲ 3.4	▲ 10.1
		支 給 金 額	112,159,222	119,530,895	133,294,395	▲ 6.2	▲ 15.9

(注)10 有効求人倍率の季節調整値は翌年2月に改定される(は改定値)。

13 常用新規求職申込件数は1の新規求職申込件数からパートタイム及び臨時の希望者を除いた数
14 常用月間有効求職者数は、正社員の有効求人倍率を算出するために、2の月間有効求職者数からパートタイム及び臨時の希望者を除いた数であり、派遣労働や契約社員を希望する者も含まれるため、17の倍率は厳密な意味での正社員有効求人倍率より低い値となる。

21 受給資格決定件数の今月分、前月分は速報値であり改訂があり得る。

23 受給者実人員、24 基本手当支給総額は基本手当基本分(延長給付分及び特例訓練分を除く)。

28 再就職手当等は常用就職支度手当及び就業促進定着手当(平成26年10月から計上)を含む。

3-1 一般職業紹介状況(新規学卒を除きパートタイムを含む)

項目	求 職						求 人		紹 介 件 数			
	新規求職申込件数			月間有効求職者数			7	8	9			
	1	2	3	4	5	6			10	11	12	
安定所別	全 数	女	保 給 資 格 決 定 件 数	全 数	女	保 給 者 受 給 者	新 求 人 数	規 月 間 有 効 求 人 数	全 数	女	保 給 者	
	39,390	22,804	11,063	179,894	100,333	64,747	69,221	192,896	40,236	22,412	9,814	
	40,276	23,084	10,570	175,797	96,914	58,857	78,023	220,739	39,481	21,762	8,963	
	41,193	23,792	10,701	177,075	97,693	58,281	84,426	241,649	37,560	21,321	8,324	
	40,301	23,344	10,877	178,050	99,214	58,563	82,798	239,374	36,591	21,064	8,564	
	39,675	22,922	10,701	178,194	99,626	57,459	79,127	229,182	35,660	20,383	8,457	
	12月	2,543	1,461	530	13,381	7,524	4,401	6,530	19,944	2,383	1,366	
	令和7年1月	4,019	2,392	853	14,153	8,002	4,404	7,436	19,943	4,188	2,614	
	2月	3,293	1,913	791	14,640	8,277	4,285	6,199	19,475	3,535	2,086	
	3月	3,475	2,004	803	15,144	8,491	4,399	6,275	19,178	3,439	1,917	
	4月	4,751	2,716	1,407	16,023	8,907	4,779	7,451	19,129	3,244	1,800	
	5月	3,408	1,962	1,241	16,122	8,979	5,025	5,859	18,463	2,948	1,670	
	6月	3,142	1,759	817	15,723	8,700	5,296	5,775	18,091	2,825	1,569	
7月	3,288	1,866	868	15,039	8,372	5,385	7,224	18,293	2,832	1,497		
8月	2,911	1,638	799	14,801	8,229	5,273	5,297	17,576	2,445	1,317		
9月	3,277	1,933	868	15,048	8,478	5,217	5,749	17,534	2,906	1,646		
10月	3,270	1,868	870	14,972	8,429	5,030	6,516	17,193	2,826	1,569		
11月	2,702	1,566	625	14,308	8,043	4,547	5,857	17,380	2,397	1,336		
12月	2,756	1,679	572	13,740	7,710	4,213	6,971	18,630	2,685	1,539		
前年同月比	8.4	14.9	7.9	2.7	2.5	△4.3	6.8	△6.6	12.7	12.7	21.7	
安 定 所 別	佐賀計	1,257	786	224	6,132	3,465	1,791	2,898	7,889	1,285	748	
	佐賀	1,161	736	224	5,601	3,183	1,661	2,898	7,889	1,184	686	
	ヤング	96	50	0	531	282	130	0	0	101	62	
	唐 津	322	207	71	1,824	1,041	590	867	2,395	271	154	
	武 雄	269	151	60	1,267	682	346	702	1,900	276	161	
	伊万里	265	162	62	1,167	657	356	830	1,990	212	123	
	鳥 栖	432	242	105	2,365	1,299	835	1,194	3,044	437	234	
鹿 島	211	131	50	985	566	295	480	1,412	204	119		

3-2 一般職業紹介状況(新規卒を除きパートタイムを含む)

項目	就 職 件 数							充 足		比 率 (増 減)						
	13	14		15		16		19	20	21	22	23	24	25	26	27
		全	女	他県への就職件数	保 給 受給者の就職件数	女	他県への就職件数									
安定所別																
令和2年度		14,418	8,821	2,359	3,884	2,386	535	13,907	1,827	1.76	1.07	36.6	20.1	21.9	28.1	36.0
3 "		14,818	8,971	2,415	3,916	2,478	527	14,401	1,903	1.94	1.26	36.8	18.5	22.9	26.2	33.5
4 "		14,688	8,998	2,361	3,861	2,438	530	14,218	1,801	2.05	1.36	35.7	16.8	23.3	26.0	32.9
5 "		14,665	8,864	2,355	3,984	2,493	521	14,096	1,721	2.05	1.34	36.4	17.0	22.6	27.0	32.9
6 "		13,457	8,094	2,194	3,698	2,248	545	13,182	1,834	1.99	1.29	33.9	16.7	22.3	27.0	32.2
12月		966	586	161	293	168	47	953	146	2.57	1.49	38.0	14.6	19.0	20.8	32.9
令和7年1月		1,027	621	128	235	144	29	1,029	125	1.85	1.41	25.6	13.8	28.4	21.2	31.1
2月		1,236	787	177	276	164	45	1,221	144	1.88	1.33	37.5	19.7	22.5	24.0	29.3
3月		1,521	922	206	334	194	55	1,490	148	1.81	1.27	43.8	23.7	22.9	23.1	29.0
4月		1,208	724	187	289	169	29	1,171	137	1.57	1.19	25.4	15.7	29.7	29.6	29.8
5月		1,205	751	176	335	222	40	1,184	152	1.72	1.15	35.4	20.2	21.1	36.4	31.2
6月		1,116	674	190	323	193	41	1,071	144	1.84	1.15	35.5	18.5	20.0	26.0	33.7
7月		1,047	602	182	312	185	47	999	132	2.20	1.22	31.8	13.8	21.9	26.4	35.8
8月		908	507	140	299	185	42	899	132	1.82	1.19	31.2	17.0	19.7	27.4	35.6
9月		1,077	651	191	308	197	43	994	109	1.75	1.17	32.9	17.3	21.8	26.5	34.7
10月		1,093	641	174	343	197	38	1,069	151	1.99	1.15	33.4	16.4	21.8	26.6	33.6
11月		914	568	146	284	182	29	903	137	2.17	1.21	33.8	15.4	18.9	23.1	31.8
12月		941	573	146	256	160	34	916	120	2.53	1.36	34.1	13.1	20.1	20.8	30.7
前年同月比		△2.6	△2.2	△9.3	△12.6	△4.8	△27.7	△3.9	△17.8	△0.04	△0.13	△3.9	△1.5	1.1	0.0	△2.2
安 定 所 別																
佐賀計		378	216	50	101	59	14	381	44	2.31	1.29	30.1	13.1	20.5	17.8	29.2
佐賀		348	198	47	91	52	13	381	44	2.50	1.41	30.0	13.1	20.7	19.3	29.7
ヤング		30	18	3	10	7	1	0	0	0.0	0.0	31.3	-	18.1	0.0	24.5
唐 津		142	90	13	39	27	6	128	8	2.69	1.31	44.1	14.8	17.7	22.0	32.3
武 雄		114	69	13	33	18	2	101	3	2.61	1.50	42.4	14.4	21.2	22.3	27.3
伊万里		86	55	11	24	19	2	102	13	3.13	1.71	32.5	12.3	22.7	23.4	30.5
鳥 栖		130	77	44	37	21	6	129	44	2.76	1.29	30.1	10.8	18.3	24.3	35.3
鹿 島		91	66	15	22	16	4	75	8	2.27	1.43	43.1	15.6	21.4	23.7	29.9

※項目20は一般フルタイムを計上

4 産業別・規模別新規求人・充足状況

項 目 産 業 ・ 規 模	新規求人数		充足数		新規求人数 前年同月増減率		(前年同月) 新規求人数		(前年同月) 充足数	
	一般	パート	一般	パート	一般	パート	一般	パート	一般	パート
A・B 農業、林業、漁業 (01～04)	19	23	3	13	▲17.4	43.8	23	16	8	10
C 鉱業、採石業、砂利採取業 (05)	7	0	0	0	75.0	—	4	0	3	0
D 建設業 (06～08)	587	44	39	5	▲15.5	63.0	695	27	44	5
06 総合工事業	287	20	24	4	▲34.5	33.3	438	15	28	2
E 製造業 (09～32)	354	158	81	38	▲29.8	3.3	504	153	89	46
09 食料品製造業	69	66	27	17	▲43.4	▲2.9	122	68	18	19
10 飲料・たばこ・飼料製造業	6	1	3	1	▲14.3	▲50.0	7	2	3	3
11 繊維工業	21	4	4	1	▲57.1	▲73.3	49	15	5	0
12 木材・木製品製造業	3	0	0	0	▲81.3	—	16	0	2	0
13 家具・装備品製造業	3	0	1	0	0.0	▲100.0	3	2	2	0
14 パルプ・紙・紙加工品製造業	5	5	2	1	▲54.5	400.0	11	1	6	2
15 印刷・関連産業	8	0	0	0	▲33.3	▲100.0	12	7	1	0
16 化学工業	26	34	1	8	▲49.0	9.7	51	31	3	6
17 石油製品・石炭製品製造業	1	0	0	0	0.0	—	1	0	0	0
18 プラスチック製品製造業	3	3	4	2	▲76.9	—	13	0	3	2
19 ゴム製品製造業	3	0	3	0	▲40.0	▲100.0	5	1	1	0
21 窯業・土石製品製造業	51	7	8	4	41.7	0.0	36	7	8	8
22 鉄鋼業	0	0	1	0	▲100.0	—	4	0	2	0
23 非鉄金属製造業	0	0	0	0	▲100.0	—	1	0	0	0
24 金属製品製造業	39	9	10	2	34.5	80.0	29	5	9	2
25 はん用機械器具製造業	37	2	5	0	131.3	0.0	16	2	4	0
26 生産用機械器具製造業	18	2	3	0	▲18.2	—	22	0	4	0
27 業務用機械器具製造業	1	0	0	0	—	—	0	0	1	0
28 電子部品・デバイス・電子回路製造業	6	12	0	1	▲83.8	300.0	37	3	1	2
29 電気機械器具製造業	14	1	7	1	7.7	▲50.0	13	2	10	1
30 情報通信機械器具製造業	0	10	0	0	—	—	0	0	0	0
28,30 ハードウェア製造関係	6	22	0	1	▲83.8	633.3	37	3	1	2
31 輸送用機械器具製造業	27	0	0	0	▲30.8	▲100.0	39	4	4	1
(311 自動車・同付属品製造業)	14	0	0	0	55.6	▲100.0	9	3	1	1
(313 船舶製造・修理業、船舶機関製造業)	9	0	0	0	▲47.1	▲100.0	17	1	3	0
20,32 その他の製造業	13	2	2	0	▲23.5	▲33.3	17	3	2	0
F 電気・ガス・熱供給・水道業 (33～36)	4	0	0	0	300.0	▲100.0	1	1	0	1
G 情報通信業 (37～41)	109	8	4	5	▲1.8	▲38.5	111	13	8	6
39 情報サービス業	20	5	1	1	▲16.7	▲37.5	24	8	2	3
H 運輸業、郵便業 (42～49)	359	83	29	15	0.8	3.8	356	80	30	12
I 卸売業、小売業 (50～61)	473	351	40	70	50.2	6.7	315	329	52	66
50～55 卸売業	126	59	15	23	13.5	7.3	111	55	26	19
56～61 小売業	347	292	25	47	70.1	6.6	204	274	26	47
J 金融業、保険業 (62～67)	23	4	2	3	▲39.5	33.3	38	3	2	4
K 不動産業、物品賃貸業 (68,70)	78	23	5	4	50.0	▲8.0	52	25	8	5
L 学術研究、専門・サービス業 (71～74)	93	29	8	15	19.2	▲38.3	78	47	5	6
M 宿泊業、飲食サービス業 (75～77)	68	237	7	34	6.3	22.2	64	194	8	23
76 飲食店	40	145	6	18	8.1	35.5	37	107	3	9
N 生活関連サービス業、娯楽業 (78～80)	80	64	7	17	▲14.9	▲17.9	94	78	8	14
O 教育、学習支援業 (81,82)	60	124	7	13	▲13.0	59.0	69	78	12	15
P 医療、福祉 (83～85)	1,281	802	158	136	▲7.2	▲6.9	1,380	861	167	142
83 医療業	671	220	65	50	0.0	▲17.6	671	267	74	37
85 社会保険・社会福祉・介護事業	609	576	92	85	▲13.6	▲2.7	705	592	93	103
Q 複合サービス事業 (86,87)	17	7	8	1	▲59.5	133.3	42	3	4	2
R サービス業(他に分類できない) (88～96)	369	145	43	37	29.9	43.6	284	101	42	31
91 職業紹介・労働者派遣業	128	16	3	1	652.9	166.7	17	6	3	1
S,T 公務・その他 (97,98,99)	44	844	11	58	▲13.7	134.4	51	360	28	47
合 計	4,025	2,946	452	464	▲3.3	24.4	4,161	2,369	518	435
4人以下	433	337	32	86	▲7.3	30.1	467	259	53	95
005 ～ 029人	1,997	1,446	229	211	6.1	31.5	1,883	1,100	233	189
030 ～ 099人	774	647	112	81	▲25.9	6.6	1,045	607	139	100
100 ～ 299人	606	331	60	67	13.5	19.5	534	277	78	33
300 ～ 499人	107	160	8	11	39.0	310.3	77	39	7	10
500 ～ 999人	81	21	10	4	▲16.5	▲72.0	97	75	5	4
1,000人以上	27	4	1	4	▲53.4	▲66.7	58	12	3	4

※ 令和5年7月改定の「日本標準産業分類」に基づく区分により表章したもの。

※ 「一般」とは「一般フルタイム」を、「パート」とは「一般パートタイム」をいう。

5 中高年齢者の職業紹介状況(パートタイムを含む)

項目	新規求職申込件数			月間有効求職者数			紹介件数			就職件数		
	全	数55歳以上	保 受 給 者	全	数55歳以上	保 受 給 者	全	数55歳以上	保 受 給 者	全	数55歳以上	保 受 給 者
安定所別												
令和2年度	19,996	13,122	2,383	94,264	62,039	17,359	20,262	11,516	2,698	7,024	4,037	964
3 "	20,179	13,153	2,264	90,768	59,361	14,956	20,468	11,604	2,638	7,457	4,342	1,024
4 "	21,208	13,908	2,169	91,382	59,556	14,099	20,157	11,897	2,186	7,588	4,422	991
5 "	21,532	14,319	2,262	93,989	61,335	15,046	20,240	12,192	2,474	7,894	4,741	1,048
6 "	21,982	14,939	2,181	97,838	65,095	15,124	20,602	12,747	2,623	7,415	4,547	1,014
12月	1,384	898	100	7,306	4,807	1,167	1,363	832	187	496	297	78
令和7年1月	2,377	1,590	216	7,948	5,195	1,193	2,789	1,766	216	634	406	55
2月	1,862	1,230	147	8,243	5,374	1,147	2,202	1,408	243	714	426	68
3月	1,960	1,309	191	8,561	5,636	1,200	2,105	1,356	208	890	562	93
4月	2,926	2,186	323	9,237	6,334	1,273	1,936	1,228	222	693	424	93
5月	1,886	1,285	213	9,269	6,381	1,325	1,684	1,093	205	671	422	98
6月	1,763	1,237	180	8,995	6,248	1,395	1,685	1,122	215	632	413	92
7月	1,869	1,292	186	8,464	5,757	1,432	1,657	1,080	255	586	383	97
8月	1,616	1,100	193	8,290	5,583	1,438	1,415	888	261	520	318	85
9月	1,799	1,237	208	8,424	5,692	1,425	1,659	1,043	279	581	371	96
10月	1,857	1,270	196	8,368	5,616	1,373	1,654	1,047	237	630	388	101
11月	1,555	1,094	145	8,037	5,424	1,221	1,406	911	179	501	309	83
12月	1,606	1,084	114	7,804	5,274	1,148	1,635	1,059	218	534	340	66
前年同月比	16.0	20.7	14.0	6.8	9.7	△1.6	20.0	27.3	16.6	7.7	14.5	△15.4
安 定 所 別												
佐賀計	726	466	48	3,356	2,249	452	793	536	77	215	141	24
佐 賀	726	466	48	3,327	2,242	450	793	536	77	215	141	24
ヤング	0	0	0	29	7	2	0	0	0	0	0	0
唐 津	195	143	14	1,069	731	166	162	105	16	76	46	10
武 雄	149	94	11	736	495	115	167	100	40	73	44	8
伊万里	166	126	12	674	465	119	122	80	20	45	26	8
鳥 栖	247	165	18	1,394	918	214	254	145	42	72	49	9
鹿 島	123	90	11	575	416	82	137	93	23	53	34	7

※保 受給者については、常用的フルタイムを計上。

6 パートタイム職業紹介状況

項目	① 新規求職申込件数		② 月間有効求職者数		③ 新規求人数	④ 月間有効求人数	⑤ 紹介件数		⑥ 就職件数		⑦ 充足数	⑧ 新規求人倍率 ③／① (倍)	⑨ 有効求人倍率 ④／② (倍)	⑩ 就職率 (新規) ⑥／① (%)	⑪ 充足率 (新規) ⑦／③ (%)
	計	男	計	男			計	男	計	男					
安定所別															
令和2年度	14,849	3,841	72,931	20,762	28,134	76,420	15,609	4,755	6,558	1,606	6,317	1.89	1.05	44.2	22.5
3 "	15,302	4,135	72,178	21,590	31,710	87,759	15,426	4,718	6,631	1,690	6,526	2.07	1.22	43.3	20.6
4 "	15,864	4,440	71,969	21,985	36,178	101,176	15,689	4,742	6,767	1,743	6,692	2.28	1.41	42.7	18.5
5 "	15,436	4,407	72,067	22,274	34,693	98,683	14,887	4,953	6,621	1,859	6,506	2.25	1.37	42.9	18.8
6 "	15,898	4,632	75,322	23,570	30,955	87,793	15,243	4,899	6,232	1,747	6,233	1.95	1.17	39.2	20.1
12月	989	291	5,672	1,746	2,369	7,669	1,028	332	427	126	435	2.40	1.35	43.2	18.4
令和7年1月	1,591	466	5,941	1,827	3,011	7,721	2,391	701	532	144	537	1.89	1.30	33.4	17.8
2月	1,288	389	6,104	1,901	2,616	7,488	1,707	595	634	168	633	2.03	1.23	49.2	24.2
3月	1,442	437	6,438	2,039	2,388	7,331	1,467	508	738	209	759	1.66	1.14	51.2	31.8
4月	2,186	742	7,142	2,351	2,774	7,257	1,337	473	541	144	542	1.27	1.02	24.7	19.5
5月	1,461	412	7,290	2,367	2,334	6,886	1,322	429	596	159	593	1.60	0.94	40.8	25.4
6月	1,243	381	7,079	2,303	2,258	6,804	1,304	445	557	149	532	1.82	0.96	44.8	23.6
7月	1,296	396	6,503	2,022	2,680	6,868	1,112	407	491	144	465	2.07	1.06	37.9	17.4
8月	1,149	333	6,331	1,967	2,112	6,592	922	302	377	114	386	1.84	1.04	32.8	18.3
9月	1,302	372	6,455	1,977	2,134	6,478	1,131	362	481	137	435	1.64	1.00	36.9	20.4
10月	1,341	418	6,497	2,031	2,607	6,528	1,142	374	502	140	503	1.94	1.00	37.4	19.3
11月	1,115	324	6,256	1,982	2,345	6,632	1,047	357	429	116	412	2.10	1.06	38.5	17.6
12月	1,117	292	5,971	1,923	2,946	7,463	1,232	425	464	135	464	2.64	1.25	41.5	15.8
前年同月比	12.9	0.3	5.3	10.1	24.4	△2.7	19.8	28.0	8.7	7.1	6.7	0.24	△0.10	△1.7	△2.6
安定所別	佐賀計	480	113	2,535	816	1,370	657	216	190	57	207	2.85	1.40	39.6	15.1
	佐賀	466	106	2,428	780	1,370	639	210	186	56	207	2.94	1.46	39.9	15.1
	ヤング	14	7	107	36	0	18	6	4	1	0	0.00	0.00	28.6	-
	唐津	143	32	874	272	292	119	40	64	16	63	2.04	0.92	44.8	21.6
	武雄	107	32	556	195	237	103	37	60	16	54	2.21	1.28	56.1	22.8
	伊万里	103	28	463	147	392	93	29	37	10	39	3.81	1.39	35.9	9.9
別	鳥栖	194	61	1,099	350	485	175	75	74	28	63	2.50	1.09	38.1	13.0
	鹿島	90	26	444	143	170	85	28	39	8	38	1.89	1.25	43.3	22.4

7 雇用保険適用状況

項 目		離職票 交付枚数	事業所数			被保険者数			
			月 末 適 用 事 業 所 数	新 規 適 用 事 業 所 数	廃 止 事 業 所 数	月 末 被 保 険 者 数	資 格 取 得 者 数	資 格 喪 失 者 数	うち事業主 都 合 離 職
安定所別									
令和2年度		27,231	14,603	601	541	241,175	38,519	36,800	2,275
3 "		27,900	14,694	548	449	239,845	37,067	37,961	1,731
4 "		28,393	14,782	542	459	240,076	39,012	38,796	1,848
5 "		28,973	14,907	526	417	240,683	39,017	38,441	1,889
6 "		28,855	14,967	496	453	240,520	37,711	38,066	2,203
12月		1,495	14,937	35	20	241,562	2,197	2,049	112
令和7年1月		2,497	14,947	36	27	241,089	2,629	3,280	258
2月		1,806	14,951	22	19	240,896	2,181	2,385	147
3月		2,023	14,967	41	26	240,520	2,373	2,678	190
4月		5,939	14,970	59	57	240,123	7,117	7,534	387
5月		2,182	14,968	46	47	241,567	4,480	3,008	114
6月		2,133	14,960	44	49	241,695	3,018	2,846	151
7月		2,175	14,971	49	40	241,716	2,982	2,947	197
8月		1,983	14,979	48	39	241,418	2,290	2,575	115
9月		2,135	14,875	42	148	241,080	2,375	2,746	198
10月		2,215	14,886	42	30	241,012	2,880	2,947	180
11月		1,891	14,893	29	26	240,757	2,267	2,526	119
12月		1,625	14,895	29	25	240,747	2,160	2,152	105
前 月 比		△14.1	0.0	0.0	△3.8	△0.0	△4.7	△14.8	△11.8
前年同月比		8.7	△0.3	△17.1	25.0	△0.3	△1.7	5.0	△6.3
安 定 所 別	佐 賀	779	6,298	11	11	108,447	1,044	1,025	37
	唐 津	188	2,247	4	1	29,982	244	242	9
	武 雄	126	1,408	5	0	19,537	184	160	3
	伊万里	124	1,506	2	6	23,137	150	169	12
	鳥 栖	287	2,145	6	5	42,194	394	391	31
	鹿 島	121	1,291	1	2	17,450	144	165	13

(注意) 各年度の事業所数、被保険者数は年度末数である。

8 雇用保険産業別適用状況

項 目 産業分類	① 月 末 適 用 事 業 所 数	② 資 格 取 得 者 数	③ 資 格 喪 失 者 数	④ うち事業主 都合離職 枚	⑤ 離職票交付 枚	⑥ 月 末 被 保 険 者 数
A 農業、林業 (01,02)	371	38	18	0	10	1,868
B 漁業 (03,04)	29	2	1	1	1	78
C 鉱業、採石業、砂利採取業 (05)	17	0	5	2	5	198
D 建設業 (06～08)	2,779	163	144	5	82	19,503
E 製造業 (09～32)	1,503	320	396	28	289	54,609
食料品製造業 (09)	290	159	156	1	116	13,775
飲料・たばこ・飼料製造業 (10)	51	9	10	0	6	1,076
繊維工業 (11)	77	8	27	20	24	2,183
木材・木製品 (12)	57	2	1	0	1	680
家具・装備品 (13)	58	2	10	0	6	470
パルプ・紙・紙加工品 (14)	38	6	17	1	15	1,747
印刷・同関連業 (15)	67	10	13	0	13	1,036
化学工業 (16)	37	6	8	1	8	3,622
石油製品・石炭製品 (17)	1	0	0	0	0	16
プラスチック製品 (18)	35	17	10	0	10	1,288
ゴム製品 (19)	11	3	4	0	4	1,763
なめし革・同製品・毛皮 (20)	4	0	0	0	0	39
窯業・土石製品 (21)	179	11	21	0	13	2,703
鉄鋼業 (22)	14	0	3	0	2	1,283
非鉄金属 (23)	3	0	0	0	0	28
金属製品 (24)	148	15	5	0	4	2,585
はん用機械器具 (25)	100	13	22	1	14	3,390
生産用機械器具 (26)	34	4	6	0	5	1,214
業務用機械器具 (27)	6	0	0	0	0	101
電子部品・デバイス・電子回路 (28)	12	1	5	0	3	4,459
電機機械器具 (29)	89	9	25	0	15	5,064
情報通信機械器具 (30)	3	0	0	0	0	97
輸送用機械器具 (31)	124	40	48	4	28	5,166
その他の製造業 (32)	65	5	5	0	2	824
F 電気・ガス・熱供給・水道業 (33～36)	25	0	4	1	4	1,041
G 情報通信業 (37～41)	148	42	32	3	24	3,456
H 運輸業、郵便業 (42～49)	526	158	144	5	118	12,977
I 卸売業、小売業 (50～61)	2,413	317	313	18	223	29,782
卸売業 (50～55)	556	36	42	0	31	5,861
小売業 (56～61)	1,857	281	271	18	192	23,921
J 金融業、保険業 (62～67)	148	32	19	0	17	5,534
K 不動産業、物品賃貸業 (68～70)	240	50	166	2	143	4,110
L 学術研究、専門・技術サービス業 (71～73)	652	45	29	1	24	4,075
M 宿泊業、飲食サービス業 (75～77)	1,072	117	95	6	62	7,582
宿泊業 (75)	167	30	24	0	21	2,322
N 生活関連サービス、娯楽業 (78～80)	731	48	66	2	37	4,215
O 教育、学習支援業 (81,82)	228	35	29	0	24	7,320
P 医療、福祉 (83～85)	2,304	475	424	26	352	56,059
医療業 (83)	1,161	198	197	20	165	29,667
社会保険・社会福祉・介護事業 (85)	1,130	274	217	6	178	25,825
Q 複合サービス事業 (86,87)	278	45	17	0	16	4,808
R サービス業 (88～96)	1,323	215	217	5	162	16,222
職業紹介・労働者派遣業 (91)	45	98	98	0	66	3,117
S 公務 (97,98)	95	58	33	0	32	7,222
T 分類不能 (99)	13	0	0	0	0	88
合 計	14,895	2,160	2,152	105	1,625	240,747

9 雇用保険産業別求職者給付状況

項 目	産業分類	一般基本手当		高年齢求職者給付金		特例一時金	
		受給資格 決定件数	受給者実人 員	受給資格 決定件数	受給者数	受給資格 決定件数	受給者数
A	農業、林業 (01,02)	1	29	1	0	0	0
B	漁業 (03,04)	0	2	0	0	0	0
C	鉱業、採石業、砂利採取業 (05)	0	2	1	0	0	0
D	建設業 (06～08)	30	191	16	20	0	0
E	製造業 (09～32)	97	529	26	44	0	0
	食料品製造業 (09)	22	148	8	19	0	0
	飲料・たばこ・飼料製造業 (10)	1	9	0	0	0	0
	繊維工業 (11)	8	37	2	4	0	0
	木材・木製品 (12)	3	7	0	0	0	0
	家具・装備品 (13)	2	4	0	1	0	0
	パルプ・紙・紙加工品 (14)	8	14	1	1	0	0
	印刷・同関連業 (15)	1	17	0	0	0	0
	化学工業 (16)	5	24	0	0	0	0
	石油製品・石炭製品 (17)	0	0	0	0	0	0
	プラスチック製品 (18)	3	10	1	0	0	0
	ゴム製品 (19)	1	8	1	1	0	0
	なめし革・同製品・毛皮 (20)	0	0	0	0	0	0
	窯業・土石製品 (21)	6	28	2	3	0	0
	鉄鋼業 (22)	2	10	0	1	0	0
	非鉄金属 (23)	1	5	0	0	0	0
	金属製品 (24)	2	30	1	1	0	0
	はん用機械器具 (25)	7	26	1	2	0	0
	生産用機械器具 (26)	2	9	1	1	0	0
	業務用機械器具 (27)	0	2	1	1	0	0
	電子部品・デバイス・電子回路 (28)	3	21	3	4	0	0
	電機機械器具 (29)	9	59	3	3	0	0
	情報通信機械器具 (30)	0	1	0	0	0	0
	輸送用機械器具 (31)	9	50	1	1	0	0
	その他の製造業 (32)	2	10	0	1	0	0
F	電気・ガス・熱供給・水道業 (33～36)	3	19	0	0	0	0
G	情報通信業 (37～41)	9	77	4	0	0	0
H	運輸業、郵便業 (42～49)	44	161	11	13	1	0
I	卸売業、小売業 (50～61)	103	563	73	46	0	0
	卸売業 (50～55)	26	172	3	14	0	0
	小売業 (56～61)	77	391	70	32	0	0
J	金融業、保険業 (62～67)	28	121	5	6	0	16
K	不動産業、物品賃貸業 (68～70)	8	40	4	5	0	0
L	学術研究、専門・技術サービス業 (71～74)	14	101	2	2	0	0
M	飲食店、宿泊業 (75～77)	26	118	17	16	1	1
	宿泊業 (75)	5	30	9	7	1	1
N	生活関連サービス業、娯楽業 (78～80)	12	86	5	6	0	0
O	教育、学習支援業 (81,82)	6	89	4	1	0	0
P	医療、福祉 (83～85)	118	686	28	33	0	0
	医療業 (83)	62	369	11	9	0	0
	社会保険・社会福祉・介護事業 (85)	55	311	17	24	0	0
Q	複合サービス事業 (86,87)	1	30	3	4	5	10
R	サービス業 (88～96)	66	324	34	22	0	0
	職業紹介・労働者派遣業 (91)	32	135	4	2	0	0
S	公務 (97,98)	6	81	4	3	0	0
T	分類不能 (99)	0	2	0	0	0	0
合 計		572	3,251	238	221	7	27

10 雇用保険給付状況

項目	受給資格 決定件数	一 般 求 職 者 給 付													
		受 給 者 実 人 員 (基本手当基本分)					給 日 数	支 付 金 額 (円)	支 了 者 数	個別延長給付		訓練延長給付			
		初 受給者数	30歳未満	30～45歳未満	45～60歳未満	60歳以上				受 給 者 数 実 人 員	支 給 金 額 (円)	受 給 者 数 実 人 員	支 給 金 額 (円)		
安定所別	令和2年度	11,063	8,854	38,184	5,939	10,616	12,421	9,208	957,331	4,409,332,002	6,395	6,897	642,132,698	2,045	261,735,560
	3 "	10,570	8,694	37,327	6,430	9,829	11,851	9,217	941,732	4,304,127,247	6,314	1,624	150,555,366	2,232	274,787,217
	4 "	10,701	8,683	36,775	6,430	10,009	11,738	8,598	925,947	4,299,839,503	6,124	414	39,131,720	2,466	309,546,065
	5 "	10,877	8,902	37,392	6,399	10,267	12,067	8,659	932,032	4,420,227,032	6,046	0	0	2,675	345,509,122
	6 "	10,701	8,651	37,228	5,950	9,792	12,420	9,066	919,786	4,427,606,666	5,901	0	0	2,652	345,892,828
	12月	530	608	2,917	448	766	1,014	689	67,189	322,631,392	456	0	0	258	33,532,144
	令和7年1月	853	576	2,882	469	751	997	665	78,348	380,448,296	565	0	0	262	33,415,549
	2月	791	627	2,738	438	724	950	626	63,270	306,306,969	454	0	0	236	32,555,805
	3月	803	514	2,680	412	715	931	622	66,327	319,521,770	436	0	0	227	29,512,565
	4月	1,407	822	2,776	422	734	942	678	70,439	340,448,679	413	0	0	179	22,800,060
	5月	1,241	1,046	3,114	476	791	1,048	799	78,325	380,014,360	391	0	0	142	18,475,386
	6月	817	881	3,468	539	921	1,146	862	80,984	396,280,291	341	0	0	164	21,336,923
	7月	868	1,251	4,049	664	1,022	1,365	998	107,663	532,468,785	521	0	0	171	21,785,831
8月	799	777	3,879	602	986	1,326	965	95,852	480,174,663	548	0	0	203	25,041,290	
9月	868	776	3,952	616	1,046	1,319	971	100,375	505,469,290	662	0	0	219	30,281,374	
10月	870	847	3,734	582	974	1,245	933	94,094	475,875,063	684	0	0	247	32,117,720	
11月	625	683	3,357	532	877	1,086	862	78,032	393,733,112	569	0	0	254	35,593,050	
12月	572	677	3,251	548	844	1,063	796	76,654	386,606,676	477	0	0	253	34,017,594	
前 月 比	△8.5	△0.9	△3.2	3.0	△3.8	△2.1	△7.7	△1.8	△1.8	△16.2	—	—	△0.4	△4.4	
前年同月比	7.9	11.3	11.5	22.3	10.2	4.8	15.5	14.1	19.8	4.6	—	—	△1.9	1.4	
安定所別	佐 賀	224	270	1,316	232	361	409	314	31,578	159,602,605	211	0	0	103	13,594,093
	唐 津	71	105	498	80	128	167	123	12,406	62,500,933	98	0	0	24	2,717,501
	武 雄	60	43	262	41	63	91	67	5,300	26,994,117	25	0	0	18	2,542,484
	伊万里	62	77	296	50	64	108	74	7,021	33,906,693	29	0	0	22	3,137,030
	鳥 栖	105	124	641	105	169	216	151	14,967	77,718,000	90	0	0	74	10,519,938
鹿 島	50	58	238	40	59	72	67	5,382	25,884,328	24	0	0	12	1,506,548	

10-2 雇用保険給付状況

項目	一般求職者給付				就職促進給付				日雇労働求職者給付												
	技能習得手当		傷病手当		再就職手当等(常用就職支援手 当及び就業促進定着手当を含む)		求職活動支援費		雇 帳 数		受給者実人員		支給金額(年度分 千円)(各月分 円)								
	受給者 実人員	支給金額 (円)	受給者 実人員	支給金額 (円)	支給人員 (人)	支給金額 (円)	支給人員 (人)	支給金額 (円)	手 交 付 数	1 級	2 級	3 級	1 級	2 級	3 級						
安定所別	令和2年度	2,093	44,366,477	151	20,798,131	4,139	4,713	1,500,342,590	12	1,990,913	59	892,379	1	2	0	142,500	0	0			
	3 "	2,228	46,515,229	181	26,793,791	4,100	4,113	1,296,144,997	6	941,432	56	781,265	0	8	1	0	285,000	18,600	0		
	4 "	2,279	48,196,822	175	25,512,811	4,073	4,410	1,460,425,379	11	2,155,552	72	2,564,201	0	3	0	0	60,000	0	0		
	5 "	2,577	55,434,661	171	25,132,320	4,225	4,610	1,503,508,896	15	2,739,337	74	2,307,503	0	0	2	0	0	12,400	0	0	
	6 "	2,622	54,692,198	215	32,334,115	4,098	4,517	1,557,302,232	14	2,419,720	31	913,201	0	0	0	0	0	0	0	0	
	12月	196	4,594,841	16	2,247,861	289	376	133,294,395	0	0	1	7,200	0	0	0	0	0	0	0	0	0
	令和7年1月	182	3,939,834	12	2,505,623	280	300	101,187,375	1	168,104	4	53,325	0	0	0	0	0	0	0	0	0
	2月	154	3,452,270	12	1,700,570	260	265	87,115,542	0	0	5	202,821	0	0	0	0	0	0	0	0	0
	3月	181	3,866,280	16	2,222,362	244	309	105,473,905	3	427,273	1	11,468	0	0	0	0	0	0	0	0	0
	4月	157	3,117,694	10	1,184,832	417	303	109,974,858	1	141,358	0	0	0	0	0	0	0	0	0	0	0
	5月	224	3,729,931	9	1,300,615	520	491	188,265,433	1	72,253	6	219,854	0	0	0	0	0	0	0	0	0
	6月	229	4,680,360	13	1,757,006	394	427	162,422,558	1	120,724	1	22,878	0	0	0	0	0	0	0	0	0
	7月	297	5,416,910	10	1,608,320	629	454	173,393,273	1	116,436	11	167,716	0	0	0	0	0	0	0	0	0
8月	234	5,542,538	10	3,282,782	358	321	111,871,855	2	345,315	9	170,251	0	0	0	0	0	0	0	0	0	
9月	209	5,178,637	10	2,214,362	315	334	115,011,365	1	140,597	6	166,787	0	0	0	0	0	0	0	0	0	
10月	230	5,232,179	9	1,521,703	397	434	154,466,093	1	93,177	8	190,790	0	0	0	0	0	0	0	0	0	
11月	211	5,779,196	7	1,292,612	297	350	119,530,895	5	1,104,328	11	164,741	0	0	0	0	0	0	0	0	0	
12月	203	5,097,905	8	1,914,401	288	338	112,159,222	1	141,396	3	70,963	0	0	0	0	0	0	0	0	0	
前月比	△3.8	△11.8	14.3	48.1	△3.0	△3.4	△6.2	△80.0	△87.2	△72.7	△56.9	—	—	—	—	—	—	—	—	—	
前年同月比	3.6	10.9	△50.0	△14.8	△0.3	△10.1	△15.9	—	—	200.0	885.6	—	—	—	—	—	—	—	—	—	
安定所別	佐賀	83	1,458,868	0	0	134	140	48,033,686	1	141,396	1	13,824	0	0	0	0	0	0	0	0	0
	唐津	35	792,541	1	614,367	52	52	15,031,536	0	0	1	47,285	0	0	0	0	0	0	0	0	0
	武雄	10	349,466	1	168,201	14	32	10,082,883	0	0	0	0	0	0	0	0	0	0	0	0	
	伊万里	29	608,262	4	700,314	27	22	6,245,015	0	0	0	0	0	0	0	0	0	0	0	0	0
	鳥栖	37	1,613,832	2	431,519	35	54	21,309,126	0	0	1	9,854	0	0	0	0	0	0	0	0	0
鹿島	9	274,936	0	0	26	38	11,456,976	0	0	0	0	0	0	0	0	0	0	0	0	0	0

※ 就業促進定着手当については、平成26年10月分から計上。

※ 求職活動支援費については、平成29年1月分から(広域求職活動費＋短期訓練＋役務)を計上。

11 雇用継続給付状況

項目	高年齢雇用継続給付				介護休業給付			
	基本給付金		再就職給付金		受給者数	支給延月数	支給金額 (円)	
	受給者実人員	支給金額 (円)	受給者実人員	支給金額 (円)				
安定所別等	令和2年度	26,255	657,287,971	4	133,794	89	185	23,609,875
	3 "	25,442	634,891,419	8	123,240	108	206	26,651,025
	4 "	25,110	637,480,264	4	59,644	135	253	32,441,686
	5 "	24,809	644,335,784	22	678,773	157	289	39,768,598
	6 "	23,711	616,711,381	6	179,770	194	343	42,232,836
	12月	1,543	40,117,247	0	0	14	25	2,788,831
	令和7年1月	2,327	60,509,415	0	0	21	39	5,282,850
	2月	1,466	39,155,208	0	0	23	37	4,225,386
	3月	2,355	60,759,079	0	0	18	35	3,746,173
	4月	1,449	38,685,042	0	0	14	27	3,357,728
	5月	2,274	58,346,586	0	0	21	37	4,993,414
	6月	1,406	36,924,076	0	0	23	37	3,820,544
	7月	2,247	57,425,018	0	0	23	35	3,952,379
	8月	1,388	37,005,159	0	0	20	34	4,010,157
9月	2,096	52,795,078	0	0	7	11	1,229,337	
10月	1,414	37,029,536	0	0	16	21	2,319,148	
11月	2,051	51,997,157	0	0	24	41	4,288,308	
12月	1,304	34,000,384	0	0	12	21	2,359,546	
前月比	△36.4	△34.6	—	—	△50.0	△48.8	△45.0	
前年同月比	△15.5	△15.2	—	—	△14.3	△16.0	△15.4	
安定所別	佐賀	790	20,985,812	0	0	2	3	415,475
	唐津	127	2,894,343	0	0	2	4	340,908
	武雄	14	295,558	0	0	0	0	0
	伊万里	7	87,238	0	0	1	1	175,875
	鳥栖	355	9,491,170	0	0	7	13	1,427,288
	鹿島	11	246,263	0	0	0	0	0

(注) 受給者実人員は、当月中に支給処理を行った数が計上される(1回の支給処理で2か月分の支給があった場合は、2人として計上される)。出生時育児休業給付金は、令和4年10月に創設された。

12 育児休業給付状況

育児休業給付						
		うち出生時育児休業給付金				
受給者実人員	支給金額 (円)	受給者実人員	支給金額 (円)	支給金額 (円)	支給金額 (円)	支給金額 (円)
26,591	3,039,064,781	0	0	0	0	0
27,442	3,146,680,573	0	0	0	0	0
28,663	3,343,233,720	85	10,289,193	85	10,289,193	85
28,291	3,404,229,859	247	32,173,964	247	32,173,964	247
27,790	3,440,302,018	262	34,609,425	262	34,609,425	262
2,157	272,961,353	23	3,826,471	23	3,826,471	23
2,505	316,335,106	27	3,736,276	27	3,736,276	27
2,183	276,626,148	18	2,636,627	18	2,636,627	18
2,462	313,651,066	14	2,227,184	14	2,227,184	14
2,575	302,104,230	32	4,938,997	32	4,938,997	32
2,617	309,406,938	28	4,270,719	28	4,270,719	28
1,963	245,756,556	34	5,106,886	34	5,106,886	34
2,162	278,791,485	50	7,645,798	50	7,645,798	50
2,004	262,367,569	41	5,883,434	41	5,883,434	41
2,169	283,564,274	54	8,931,854	54	8,931,854	54
2,247	299,003,767	47	7,047,085	47	7,047,085	47
2,024	267,273,709	59	9,925,082	59	9,925,082	59
2,225	293,638,017	55	8,579,324	55	8,579,324	55
9.9	9.9	△6.8	△13.6	△6.8	△13.6	△13.6
3.2	7.6	139.1	124.2	139.1	124.2	124.2
979	127,146,115	26	3,981,121	26	3,981,121	26
274	38,888,845	5	767,828	5	767,828	5
215	26,196,975	5	880,659	5	880,659	5
157	19,545,481	2	122,604	2	122,604	2
429	58,744,138	13	2,331,012	13	2,331,012	13
171	23,116,463	4	496,100	4	496,100	4

13 教育訓練給付状況

項目	教育訓練給付金															
	一般教育訓練								専門実践教育訓練							
	通学制				計				通学制				計			
	受給者数	支給金額(円)	受給者数	支給金額(円)	受給者数	支給金額(円)	受給者数	支給金額(円)	受給者数	支給金額(円)	受給者数	支給金額(円)	受給者数	支給金額(円)	受給者数	支給金額(円)
安定所別等																
令和2年度	232	11,019,932	122	2,246,680	354	13,266,612	854	114,628,899	372	26,322,074	1,226	141,150,973	392	83,197,943		
3 "	220	10,908,236	157	2,820,580	377	13,728,816	868	116,489,620	398	27,176,449	1,266	143,666,069	412	84,167,001		
4 "	216	10,084,741	134	2,239,674	350	12,324,415	778	108,023,584	370	27,305,887	1,148	135,329,471	405	81,544,122		
5 "	230	10,416,446	140	3,356,045	370	13,772,491	733	102,806,270	403	28,396,307	1,136	131,202,577	333	71,596,186		
6 "	221	10,358,287	116	3,362,934	337	13,721,221	723	101,901,841	336	23,595,596	1,059	125,497,437	344	70,240,842		
12月	18	984,157	7	127,152	25	1,111,309	1	188,580	17	863,540	18	1,052,120	60	13,122,758		
令和7年1月	9	296,552	8	342,529	17	639,081	0	0	20	1,186,706	20	1,186,706	13	2,646,625		
2月	4	172,554	4	115,860	8	288,414	1	103,500	8	726,936	9	830,436	58	13,234,067		
3月	16	574,380	11	494,836	27	1,069,216	40	4,745,295	29	2,505,283	69	7,250,578	19	3,861,109		
4月	16	800,214	7	203,868	23	1,004,082	257	28,600,808	58	4,300,402	315	32,901,210	53	10,684,194		
5月	24	1,214,964	9	223,584	33	1,438,548	83	15,399,149	58	3,532,851	141	18,932,000	9	1,721,813		
6月	16	736,599	7	81,444	23	818,043	11	2,166,780	17	1,259,457	28	3,426,237	38	8,288,113		
7月	21	994,786	6	155,262	27	1,150,048	8	1,599,278	15	1,192,341	23	2,791,619	5	1,301,146		
8月	21	1,262,505	11	321,685	32	1,584,190	1	238,700	7	802,920	8	1,041,620	49	9,136,064		
9月	18	925,390	12	146,928	30	1,072,318	2	523,120	5	484,868	7	1,007,988	9	1,682,035		
10月	39	1,512,628	11	248,480	50	1,761,108	273	40,670,216	72	6,498,991	345	47,169,207	59	12,191,429		
11月	28	1,445,982	17	374,229	45	1,820,211	17	2,318,270	39	2,663,501	56	4,981,771	8	1,830,632		
12月	19	1,177,084	9	209,500	28	1,386,584	0	0	21	1,837,154	21	1,837,154	58	12,041,590		
前月比	△32.1	△18.6	△47.1	△44.0	△37.8	△23.8	△100.0	△100.0	△46.2	△31.0	△62.5	△63.1	625.0	557.8		
前年同月比	5.6	19.6	28.6	64.8	12.0	24.8	△100.0	△100.0	23.5	112.7	16.7	74.6	△3.3	△8.2		
佐賀	8	455,015	5	93,380	13	548,395	0	0	9	643,671	9	643,671	19	4,115,353		
唐津	2	240,954	2	82,200	4	323,154	0	0	3	533,345	3	533,345	10	2,210,137		
武雄	2	67,313	0	0	2	67,313	0	0	0	0	0	0	5	1,125,790		
伊万里	2	151,294	0	0	2	151,294	0	0	5	218,836	5	218,836	3	707,051		
鳥栖	2	119,270	2	33,920	4	153,190	0	0	1	49,934	1	49,934	20	3,629,926		
鹿島	3	143,238	0	0	3	143,238	0	0	3	391,368	3	391,368	1	253,333		

＜特集＞

令和7年一般職業紹介状況

(学卒を除き、パートタイムを含む)

この特集は、令和7年1月から令和7年12月までの間において、佐賀県内の公共職業安定所で取り扱った求職・求人及び就職の状況をまとめたものである。

1 求職者の状況（表1及び表2）

新規求職者数(月平均)は3,358人で、前年より1.3%増加し2年ぶりの増加となった。

有効求職者数(月平均)は14,976人で、前年より0.7%増加し、3年連続の増加となった。

2 求人の状況（表1及び表2）

新規求人数(月平均)は6,384人で、前年より4.5%減少し2年連続の減少となった。

有効求人数(月平均)は18,407人で、前年より4.8%減少し、2年連続の減少となった。

3 求人倍率の状況（表1及び表2、グラフ）

有効求人倍率(原数値)は、有効求職者数が前年比で0.7%増加し、有効求人数が同比4.8%減少したことにより1.23倍となり、前年(1.30倍)を0.07ポイント下回った。

新規求人倍率(原数値)は1.90倍となり、前年(2.02倍)を0.12ポイント下回った。

4 就職の状況（表1及び表2）

就職件数(月平均)は1,108人で、前年より3.7%減少し、2年連続低下した。

就職率(対新規求職者比)は33.0%となり、前年(34.7%)を1.7ポイント下回った。

5 産業別新規求人の状況（表3）

新規求人の状況を産業別に前年と比較すると、主要産業のうち、運輸業、郵便業(0.8%増)、サービス業(他に分類できないもの)(4.0%増)で増加したが、建設業(3.5%減)、製造業(10.1%減)、卸売業、小売業(3.2%減)、宿泊業、飲食サービス業(6.3%減)、医療、福祉(7.8%減)で減少した。

主要産業別の構成比を見ると、医療、福祉(29.4%)、卸売業、小売業(16.8%)、建設業(10.6%)、製造業(9.4%)、サービス業(他に分類されないもの)(8.0%)、運輸業、郵便業(5.7%)、宿泊業、飲食サービス業(4.9%)の順となっている。

有効求人倍率の推移

	平成30年	令和元年	令和2年	令和3年	令和4年	令和5年	令和6年	令和7年
全 国	1.61	1.60	1.18	1.13	1.28	1.31	1.25	1.22
佐賀県	1.31	1.29	1.09	1.20	1.34	1.37	1.30	1.23

※原数値による

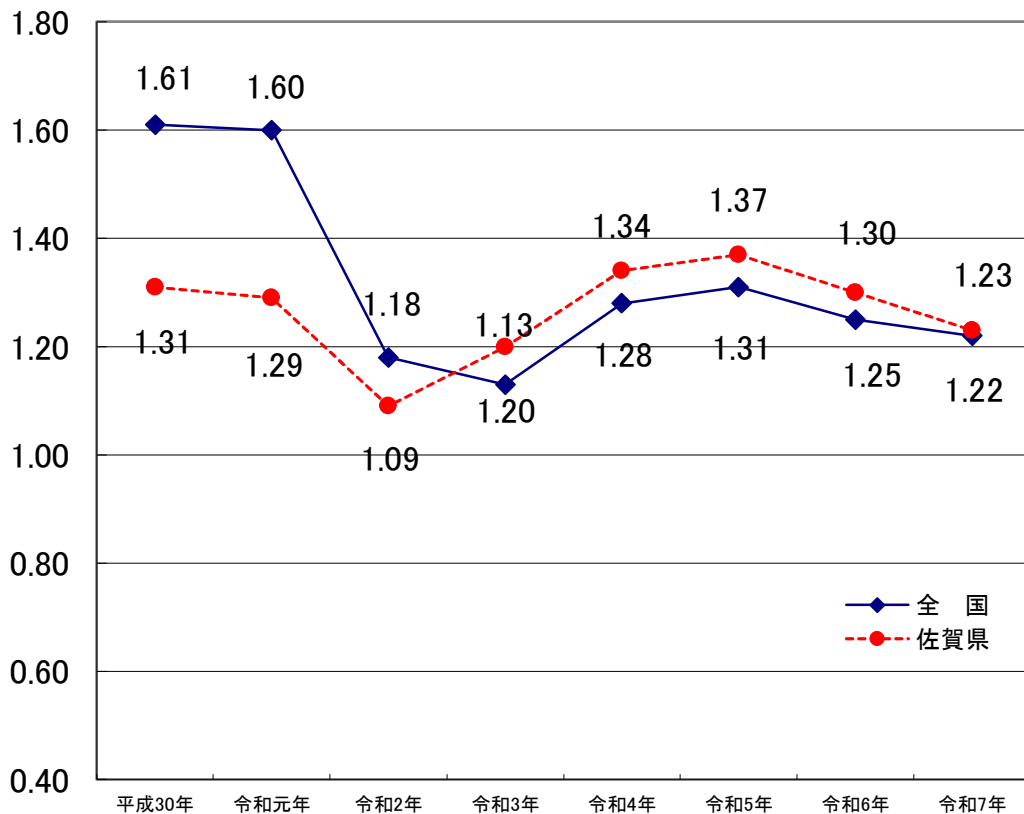


表1 求人・求職・求人倍率の推移

	新 規			有 効			就 職	
	求 人	求 職	求人倍率	求 人	求 職	求人倍率	件 数	就職率
平成30年	6,840	3,665	1.87	19,336	14,775	1.31	1,492	40.7
令和元年	6,593	3,464	1.90	18,766	14,495	1.29	1,381	39.9
令和2年	5,744	3,293	1.74	16,204	14,824	1.09	1,207	36.7
令和3年	6,322	3,355	1.88	17,755	14,789	1.20	1,239	36.9
令和4年	6,946	3,394	2.05	19,755	14,711	1.34	1,205	35.5
令和5年	7,022	3,408	2.06	20,253	14,830	1.37	1,240	36.4
令和6年	6,687	3,316	2.02	19,327	14,865	1.30	1,151	34.7
令和7年	6,384	3,358	1.90	18,407	14,976	1.23	1,108	33.0
前年比・差	▲ 4.5	1.3	▲ 0.12	▲ 4.8	0.7	▲ 0.07	▲ 3.7	▲ 1.7

※ 数値は、原数値の月平均値である。新規学卒を除きパートタイムを含む。

表2 一般職業紹介状況(学卒を除き、パートタイムを含む)

項目		令和7年		令和6年		月平均の対前 年増減率 (ポイント差)
			月平均		月平均	
新 規 求 職	一般フルタイム	23,761	1,980	24,118	2,010	▲ 1.5
	一般パートタイム	16,531	1,378	15,677	1,306	5.5
	計	40,292	3,358	39,795	3,316	1.3
有 効 求 職	一般フルタイム	101,706	8,476	104,165	8,680	▲ 2.4
	一般パートタイム	78,007	6,501	74,220	6,185	5.1
	計	179,713	14,976	178,385	14,865	0.7
新 規 求 人	一般フルタイム	46,404	3,867	48,299	4,025	▲ 3.9
	一般パートタイム	30,205	2,517	31,950	2,663	▲ 5.5
	計	76,609	6,384	80,249	6,687	▲ 4.5
有 効 求 人	一般フルタイム	136,837	11,403	140,612	11,718	▲ 2.7
	一般パートタイム	84,048	7,004	91,308	7,609	▲ 8.0
	計	220,885	18,407	231,920	19,327	▲ 4.8
新規求人倍率	一般フルタイム	1.95	1.95	2.00	2.00	▲ 0.05
	一般パートタイム	1.83	1.83	2.04	2.04	▲ 0.21
	計	1.90	1.90	2.02	2.02	▲ 0.12
有効求人倍率	一般フルタイム	1.35	1.35	1.35	1.35	0.00
	一般パートタイム	1.08	1.08	1.23	1.23	▲ 0.15
	計	1.23	1.23	1.30	1.30	▲ 0.07
就 職 件 数	一般フルタイム	6,951	579	7,500	625	▲ 7.4
	一般パートタイム	6,342	529	6,309	526	0.6
	計	13,293	1,108	13,809	1,151	▲ 3.7
就職率(新規比)	一般フルタイム	29.3	29.2	31.1	31.1	▲ 1.9
	一般パートタイム	38.4	38.4	40.2	40.3	▲ 1.9
	計	33.0	33.0	34.7	34.7	▲ 1.7
就職率(有効比)	一般フルタイム	6.8	6.8	7.2	7.2	▲ 0.4
	一般パートタイム	8.1	8.1	8.5	8.5	▲ 0.4
	計	7.4	7.4	7.7	7.7	▲ 0.3

産業別・規模別新規求人状況

項 目 産 業 ・ 規 模	令和7年			令和6年			増減率		
	一般	パート	計	一般	パート	計	一般	パート	計
A・B 農業、林業、漁業 (01～04)	276	434	710	388	467	855	▲28.9	▲7.1	▲17.0
C 鉱業、採石業、砂利採取業 (05)	41	2	43	36	3	39	13.9	▲33.3	10.3
D 建設業 (06～08)	7,776	303	8,079	8,097	274	8,371	▲4.0	10.6	▲3.5
06 総合工事業	4,685	194	4,879	4,985	164	5,149	▲6.0	18.3	▲5.2
E 製造業 (09～32)	5,165	2,042	7,207	5,675	2,339	8,014	▲9.0	▲12.7	▲10.1
09 食料品製造業	1,253	1,058	2,311	1,295	1,131	2,426	▲3.2	▲6.5	▲4.7
10 飲料・たばこ・飼料製造業	122	70	192	144	96	240	▲15.3	▲27.1	▲20.0
11 繊維工業	336	88	424	436	144	580	▲22.9	▲38.9	▲26.9
12 木材・木製品製造業	113	24	137	118	21	139	▲4.2	14.3	▲1.4
13 家具・装備品製造業	70	10	80	57	9	66	22.8	11.1	21.2
14 パルプ・紙・紙加工品製造業	138	44	182	156	45	201	▲11.5	▲2.2	▲9.5
15 印刷・関連産業	108	15	123	86	41	127	25.6	▲63.4	▲3.1
16 化学工業	305	187	492	300	211	511	1.7	▲11.4	▲3.7
17 石油製品・石炭製品製造業	15	0	15	3	0	3	400.0	-	400.0
18 プラスチック製品製造業	153	177	330	141	146	287	8.5	21.2	15.0
19 ゴム製品製造業	57	3	60	95	14	109	▲40.0	▲78.6	▲45.0
21 窯業・土石製品製造業	442	85	527	463	86	549	▲4.5	▲1.2	▲4.0
22 鉄鋼業	28	0	28	60	4	64	▲53.3	▲100.0	▲56.3
23 非鉄金属製造業	0	0	0	4	0	4	▲100.0	-	▲100.0
24 金属製品製造業	365	51	416	357	65	422	2.2	▲21.5	▲1.4
25 はん用機械器具製造業	382	22	404	315	28	343	21.3	▲21.4	17.8
26 生産用機械器具製造業	248	13	261	300	34	334	▲17.3	▲61.8	▲21.9
27 業務用機械器具製造業	4	4	8	7	0	7	▲42.9	-	14.3
28 電子部品・デバイス・電子回路製造業	144	90	234	191	125	316	▲24.6	▲28.0	▲25.9
29 電気機械器具製造業	350	26	376	493	52	545	▲29.0	▲50.0	▲31.0
30 情報通信機械器具製造業	1	14	15	19	4	23	▲94.7	250.0	▲34.8
28,30 ハードウェア製造関係	145	104	249	210	129	339	▲31.0	▲19.4	▲26.5
31 輸送用機械器具製造業	362	42	404	473	35	508	▲23.5	20.0	▲20.5
(311 自動車・同付属品製造業)	122	10	132	135	12	147	▲9.6	▲16.7	▲10.2
(313 船舶製造・修理業、船舶機関製造業)	158	30	188	203	23	226	▲22.2	30.4	▲16.8
20,32 その他の製造業	169	19	188	162	48	210	4.3	▲60.4	▲10.5
F 電気・ガス・熱供給・水道業 (33～36)	36	7	43	39	15	54	(▲7.7)	(▲53.3)	(▲20.4)
G 情報通信業 (37～41)	1,353	104	1,457	1,099	164	1,263	23.1	▲36.6	15.4
H 運輸業、郵便業 (42～49)	3,406	924	4,330	3,428	868	4,296	▲0.6	6.5	0.8
I 卸売業、小売業 (50～61)	5,876	6,986	12,862	5,807	7,480	13,287	(1.2)	(▲6.6)	(▲3.2)
50～55 卸売業	1,379	718	2,097	1,429	991	2,420	(▲3.5)	(▲27.5)	(▲13.3)
56～61 小売業	4,497	6,268	10,765	4,378	6,489	10,867	(2.7)	(▲3.4)	(▲0.9)
J 金融業、保険業 (62～67)	217	142	359	301	130	431	(▲27.9)	(9.2)	(▲16.7)
K 不動産業、物品賃貸業 (68,70)	660	327	987	593	265	858	11.3	23.4	15.0
L 学術研究、専門・サービス業 (71～74)	791	479	1,270	809	454	1,263	▲2.2	5.5	0.6
M 宿泊業、飲食サービス業 (75～77)	1,104	2,671	3,775	1,115	2,915	4,030	▲1.0	▲8.4	▲6.3
75 宿泊業	511	1,115	1,626	507	1,252	1,759	0.8	▲10.9	▲7.6
76 飲食店	566	1,487	2,053	595	1,565	2,160	▲4.9	▲5.0	▲5.0
N 生活関連サービス業、娯楽業 (78～80)	982	1,029	2,011	1,137	1,338	2,475	▲13.6	▲23.1	▲18.7
O 教育、学習支援業 (81,82)	732	1,088	1,820	733	1,043	1,776	▲0.1	4.3	2.5
P 医療、福祉 (83～85)	13,163	9,356	22,519	14,285	10,141	24,426	(▲7.9)	(▲7.7)	(▲7.8)
83 医療業	6,382	2,953	9,335	6,988	3,124	10,112	(▲8.7)	(▲5.5)	(▲7.7)
85 社会保険・社会福祉・介護事業	6,744	6,320	13,064	7,263	6,930	14,193	(▲7.1)	(▲8.8)	(▲8.0)
Q 複合サービス事業 (86,87)	346	62	408	360	71	431	▲3.9	▲12.7	▲5.3
R サービス業(他に分類できないもの) (88～96)	4,091	2,041	6,132	4,002	1,896	5,898	(2.2)	(7.6)	(4.0)
91 職業紹介・労働者派遣業	717	588	1,305	579	329	908	23.8	78.7	43.7
S,T 公務・その他 (97,98,99)	389	2,208	2,597	395	2,087	2,482	▲1.5	5.8	4.6
合 計	46,404	30,205	76,609	48,299	31,950	80,249	▲3.9	▲5.5	▲4.5
4人以下	4,901	4,542	9,443	4,975	5,002	9,977	▲1.5	▲9.2	▲5.4
5 ～ 29人	21,656	14,275	35,931	22,305	14,529	36,834	▲2.9	▲1.7	▲2.5
30 ～ 99人	10,308	7,672	17,980	11,632	8,205	19,837	▲11.4	▲6.5	▲9.4
100 ～ 299人	7,395	2,359	9,754	7,092	2,929	10,021	4.3	▲19.5	▲2.7
300 ～ 499人	953	859	1,812	937	634	1,571	1.7	35.5	15.3
500 ～ 999人	814	344	1,158	814	438	1,252	0.0	▲21.5	▲7.5
1,000人以上	377	154	531	544	213	757	▲30.7	▲27.7	▲29.9

(注)令和6年4月以降については令和5年7月改定の「日本標準産業分類」に基づく区分、令和6年3月以前については平成25年10月改定の「日本標準産業分類」に基づく区分により表準したもの。対前年比については、産業分類改定による影響のある産業について()で示している。
「一般」とは「一般フルタイム」を、「パート」とは「一般パートタイム」をいう。