

佐賀新卒者等人材確保推進本部発表  
令和8年1月30日（金）



本部シンボルマーク

担 当	事務局：厚生労働省佐賀労働局職業安定部
	職業安定課長 江 湖 賢 一
	職業紹介係 小 川 祐 二
	TEL 0952-32-7216 <a href="https://jsite.mhlw.go.jp/saga-roudoukyoku/">https://jsite.mhlw.go.jp/saga-roudoukyoku/</a>

## 令和8年3月新規高卒者の求人・求職・内定状況について （令和7年12月末現在）

佐賀新卒者等人材確保推進本部では、令和7年12月末現在における、令和8年3月新規高卒者の求人、求職（学校・公共職業安定所の紹介希望生徒）及び就職内定状況を取りまとめました。

- ① 就職内定者数は1,753人、就職内定率は93.0%で、前月から2.2ポイント増加  
前年同期に比べ0.1ポイント減少
- ② 受理した求人数は4,443人で、前年同期に比べ1.5%減少
- ③ 求人倍率は2.36倍で、前年同期とほぼ横ばいの高水準

### 《 求職・就職内定の状況 》

- 学校及び公共職業安定所での紹介を希望する就職希望者数は1,885人（県内1,228人、県外657人）で、前月末に比べ▲7人（県内▲10人、県外+3人）、前年同期に比べ+4人（県内▲18人、県外+22人）となっている。
- そのうち就職内定者数は1,753人（県内1,118人、県外635人）で、前年同期に比べ+1人（県内▲19人、県外+20人）となっている。
- 就職内定率は93.0%（県内91.0%、県外96.7%）で、前年同期に比べ▲0.1ポイント（県内▲0.3ポイント、県外▲0.2ポイント）となっている。

### 《 求人の動向 》

- 県内の公共職業安定所で受理した求人数は4,443人で、前年同期に比べ69人減少している。
  - 産業別で求人数の多い順に見ると、製造業（1,399人）、建設業（977人）、医療、福祉（650人）、卸売業、小売業（455人）、サービス業（他に分類されないもの）（207人）、宿泊業、飲食サービス業（174人）となっている。
- なお、前年同期に比べ特に増加したのは、建設業（27人、2.8%増）、運輸業、郵便業（22人、15.0%増）、不動産業、物品賃貸業（19人、32.2%増）、卸売業、小売業（18人、4.1%増）となっている。

### 《 求人倍率 》

- 求人倍率は2.36倍で、前年同期に比べ0.04ポイント低下したものの、平成9年度以降3番目の高水準となっている。

### 《 未内定生徒に対する今後の支援 》

- 各ハローワークでは、管内学校と緊密な連携を図り、未内定者一人ひとりの希望など個々のニーズを踏まえて学校の支援員とともに求人開拓に取り組むなど、できる限り早期に未内定者が就職決定できるよう支援を実施する。

新規高卒者の求人・求職・内定状況調査

令和7年12月末現在

－ 佐賀県計 －

佐賀労働局職業安定部職業安定

学校又は公共職業安定所の紹介を希望する生徒の状況

時期・性別		令和7年12月末			令和7年11月末			令和6年12月末			対前月差			対前月比			対前年同期差			対前年同期比		
		計	男	女	計	男	女	計	男	女	計	男	女	計	男	女	計	男	女	計	男	女
就職希望者数 (人)	全数 ①	1,885	1,159	726	1,892	1,160	732	1,881	1,174	707	▲7	▲1	▲6	▲0.4	▲0.1	▲0.8	4	▲15	19	0.2	▲1.3	2.7
	県内 ②	1,228	708	520	1,238	709	529	1,246	725	521	▲10	▲1	▲9	▲0.8	▲0.1	▲1.7	▲18	▲17	▲1	▲1.4	▲2.3	▲0.2
	県外 ③	657	451	206	654	451	203	635	449	186	3		3	0.5		1.5	22	2	20	3.5	0.4	10.8
就職内定者数 (人)	全数 ④	1,753	1,090	663	1,717	1,072	645	1,752	1,097	655	36	18	18	2.1	1.7	2.8	1	▲7	8	0.1	▲0.6	1.2
	県内 ⑤	1,118	644	474	1,091	627	464	1,137	652	485	27	17	10	2.5	2.7	2.2	▲19	▲8	▲11	▲1.7	▲1.2	▲2.3
	県外 ⑥	635	446	189	626	445	181	615	445	170	9	1	8	1.4	0.2	4.4	20	1	19	3.3	0.2	11.2
求人数 ⑦ (人)		4,443			4,421			4,512			22			0.5			▲69			▲1.5		
求人倍率 ⑦/① (倍)		2.36			2.34			2.40			0.02						▲0.04					
就職内定率 (%)	④/①×100	93.0	94.0	91.3	90.8	92.4	88.1	93.1	93.4	92.6	2.2	1.6	3.2				▲0.1	0.6	▲1.3			
	県内 ⑤/②	91.0	91.0	91.2	88.1	88.4	87.7	91.3	89.9	93.1	2.9	2.6	3.5				▲0.3	1.1	▲1.9			
	県外 ⑥/③	96.7	98.9	91.7	95.7	98.7	89.2	96.9	99.1	91.4	1.0	0.2	2.5				▲0.2	▲0.2	0.3			
未内定者数 (人)	全数 ①－④	132	69	63	175	88	87	129	77	52	▲43	▲19	▲24	▲24.6	▲21.6	▲27.6	3	▲8	11	2.3	▲10.4	21.2
	県内 ②－⑤	110	64	46	147	82	65	109	73	36	▲37	▲18	▲19	▲25.2	▲22.0	▲29.2	1	▲9	10	0.9	▲12.3	27.8
	県外 ③－⑥	22	5	17	28	6	22	20	4	16	▲6	▲1	▲5	▲21.4	▲16.7	▲22.7	2	1	1	10.0	25.0	6.3

＜参考＞

令和8年3月高校新卒者に係る求人受理、選考・内定開始期日は、全国高等学校長協会、主要経済団体（一般社団法人日本経済団体連合会・日本商工会議所・全国中小企業団体中央会）、文部科学省及び厚生労働省において検討を行い、求人受理開始日は令和7年6月1日以降、選考・内定開始期日は令和7年9月16日以降と申し合わせています。

参考値（自己就職希望者を含む数値：佐賀労働局独自集計）

時期・性別		令和7年12月末			令和7年11月末			令和6年12月末			対前月差			対前月比			対前年同期差			対前年同期比		
		計	男	女	計	男	女	計	男	女	計	男	女	計	男	女	計	男	女	計	男	女
就職希望者 (人)	全数 ⑧	2,114	1,307	807	2,116	1,303	813	2,083	1,311	772	▲2	4	▲6	▲0.1	0.3	▲0.7	31	▲4	35	1.5	▲0.3	4.5
	県内 ⑨	1,366	795	571	1,370	793	577	1,365	799	566	▲4	2	▲6	▲0.3	0.3	▲1.0	1	▲4	5	0.1	▲0.5	0.9
	県外 ⑩	748	512	236	746	510	236	718	512	206	2	2		0.3	0.4		30		30	4.2		14.6
就職内定者数 (人)	全数 ⑪	1,939	1,210	729	1,862	1,168	694	1,914	1,209	705	77	42	35	4.1	3.6	5.0	25	1	24	1.3	0.1	3.4
	県内 ⑫	1,231	717	514	1,181	688	493	1,229	711	518	50	29	21	4.2	4.2	4.3	2	6	▲4	0.2	0.8	▲0.8
	県外 ⑬	708	493	215	681	480	201	685	498	187	27	13	14	4.0	2.7	7.0	23	▲5	28	3.4	▲1.0	15.0
就職内定率 (%)	全数 ⑪/⑧×100	91.7	92.6	90.3	88.0	89.6	85.4	91.9	92.2	91.3	3.7	3.0	4.9				▲0.2	0.4	▲1.0			
	県内 ⑫/⑨	90.1	90.2	90.0	86.2	86.8	85.4	90.0	89.0	91.5	3.9	3.4	4.6				0.1	1.2	▲1.5			
	県外 ⑬/⑩	94.7	96.3	91.1	91.3	94.1	85.2	95.4	97.3	90.8	3.4	2.2	5.9				▲0.7	▲1.0	0.3			
未内定者数 (人)	全数 ⑧－⑪	175	97	78	254	135	119	169	102	67	▲79	▲38	▲41	▲31.1	▲28.1	▲34.5	6	▲5	11	3.6	▲4.9	16.4
	県内 ⑨－⑫	135	78	57	189	105	84	136	88	48	▲54	▲27	▲27	▲28.6	▲25.7	▲32.1	▲1	▲10	9	▲0.7	▲11.4	18.8
	県外 ⑩－⑬	40	19	21	65	30	35	33	14	19	▲25	▲11	▲14	▲38.5	▲36.7	▲40.0	7	5	2	21.2	35.7	10.5

新規高卒者を対象とする産業別・職業別・規模別求人受理状況

令和7年12月末現在

佐賀労働局職業安定部職業安定課

産業・職業・規模別	令和7年12月	令和7年11月	令和6年12月	前月差	前月比	前年同期差	前年同期比
A, B 農, 林, 漁業(01~04))	29	29	36			▲7	▲19.4
C 鉱業, 採石業, 砂利採取業(05)					-		-
D 建設業(06~08)	977	974	950	3	0.3	27	2.8
E 製造業(09~32)	1,399	1,399	1,472			▲73	▲5.0
09 食料品製造業	368	368	372			▲4	▲1.1
10 飲料・たばこ・飼料製造業	36	36	28			8	28.6
11 繊維工業	69	69	97			▲28	▲28.9
12 木材・木製品製造業(家具除く)	37	37	36			1	2.8
13 家具・装備品製造業	4	4	4				
14 パルプ・紙・紙加工品製造業	50	50	43			7	16.3
15 印刷・同関連業	25	25	26			▲1	▲3.8
16 化学工業	86	86	59			27	45.8
17 石油製品・石炭製品製造業					-		-
18 プラスチック製品製造業	58	58	64			▲6	▲9.4
19 ゴム製品製造業	25	25	26			▲1	▲3.8
21 窯業・土石製品製造業	48	48	52			▲4	▲7.7
22 鉄鋼業	24	24	30			▲6	▲20.0
23 非鉄金属製造業					-		-
24 金属製品製造業	79	79	66			13	19.7
25 はん用機械器具製造業	122	122	123			▲1	▲0.8
26 生産用機械器具製造業	63	63	56			7	12.5
27 業務用機械器具製造業					-		-
28 電子部品・デバイス・電子回路製造業	29	29	50			▲21	▲42.0
29 電気機械器具製造業	140	140	190			▲50	▲26.3
30 情報通信機械器具製造業	16	16	7			9	128.6
31 輸送用機械器具製造業	100	100	107			▲7	▲6.5
20.32 その他の製造業	20	20	36			▲16	▲44.4
F 電気・ガス・熱供給・水道業(33~36)	3	3	8			▲5	▲62.5
G 情報通信業(37~41)	11	11	17			▲6	▲35.3
H 運輸業, 郵便業(42~49)	169	169	147			22	15.0
I 卸売業, 小売業(50~61)	455	446	437	9	2.0	18	4.1
50~55 卸売業	93	92	106	1	1.1	▲13	▲12.3
56~61 小売業	362	354	331	8	2.3	31	9.4
J 金融業, 保険業(62~67)	41	41	44			▲3	▲6.8
K 不動産業, 物品賃貸業(68~70)	78	78	59			19	32.2
L 学術研究, 専門・技術サービス業(71~74)	71	69	54	2	2.9	17	31.5
M 宿泊業, 飲食サービス業(75~77)	174	175	222	▲1	▲0.6	▲48	▲21.6
75 宿泊業	114	115	147	▲1	▲0.9	▲33	▲22.4
76.77 飲食サービス業	60	60	75			▲15	▲20.0
N 生活関連サービス業, 娯楽業(78~80)	109	108	148	1	0.9	▲39	▲26.4
O 教育, 学習支援業(81.82)	5	5	4			1	25.0
P 医療, 福祉(83~85)	650	642	658	8	1.2	▲8	▲1.2
Q 複合サービス事業(86.87)	63	63	64			▲1	▲1.6
R サービス業(他に分類されないもの)(88~96)	207	207	192			15	7.8
S.T 公務, その他(97.98.99)	2	2				2	-
合 計	4,443	4,421	4,512	22	0.5	▲69	▲1.5
A, B 専門的, 技術的, 管理的職業従事者(01~24)	677	673	674	4	0.6	3	0.4
C 事務従事者(25~31)	342	341	359	1	0.3	▲17	▲4.7
D 販売従事者(32~34)	339	331	327	8	2.4	12	3.7
E サービス職業従事者	874	865	940	9	1.0	▲66	▲7.0
理容・美容師等(38)	60	59	66	1	1.7	▲6	▲9.1
調理師見習等(39)	115	116	125	▲1	▲0.9	▲10	▲8.0
飲食店店員等(40)	148	148	181			▲33	▲18.2
その他(35~37・41・42)	551	542	568	9	1.7	▲17	▲3.0
H, I, J, K 技能工, 採掘, 製造, 建築従事者(49~73)	2,162	2,162	2,122			40	1.9
① 製造・製作従事者(49~59)	1,376	1,376	1,411			▲35	▲2.5
② 定置機関・建設機械運転(64・67)	138	138	145			▲7	▲4.8
③ 採掘・建設・労務従事者(65・66・68~73)	588	588	513			75	14.6
その他(60~63)	60	60	53			7	13.2
F, G その他職業従事者(43~48)	49	49	90			▲41	▲45.6
合 計	4,443	4,421	4,512	22	0.5	▲69	▲1.5
29人以下	1,384	1,380	1,366	4	0.3	18	1.3
30~99人	1,502	1,489	1,556	13	0.9	▲54	▲3.5
100~299人	1,109	1,104	1,058	5	0.5	51	4.8
300~499人	226	226	218			8	3.7
500~999人	112	112	160			▲48	▲30.0
1,000人以上	110	110	154			▲44	▲28.6
合 計	4,443	4,421	4,512	22	0.5	▲69	▲1.5

新規高卒者の求人・求職・内定状況(各年度12月末現在)

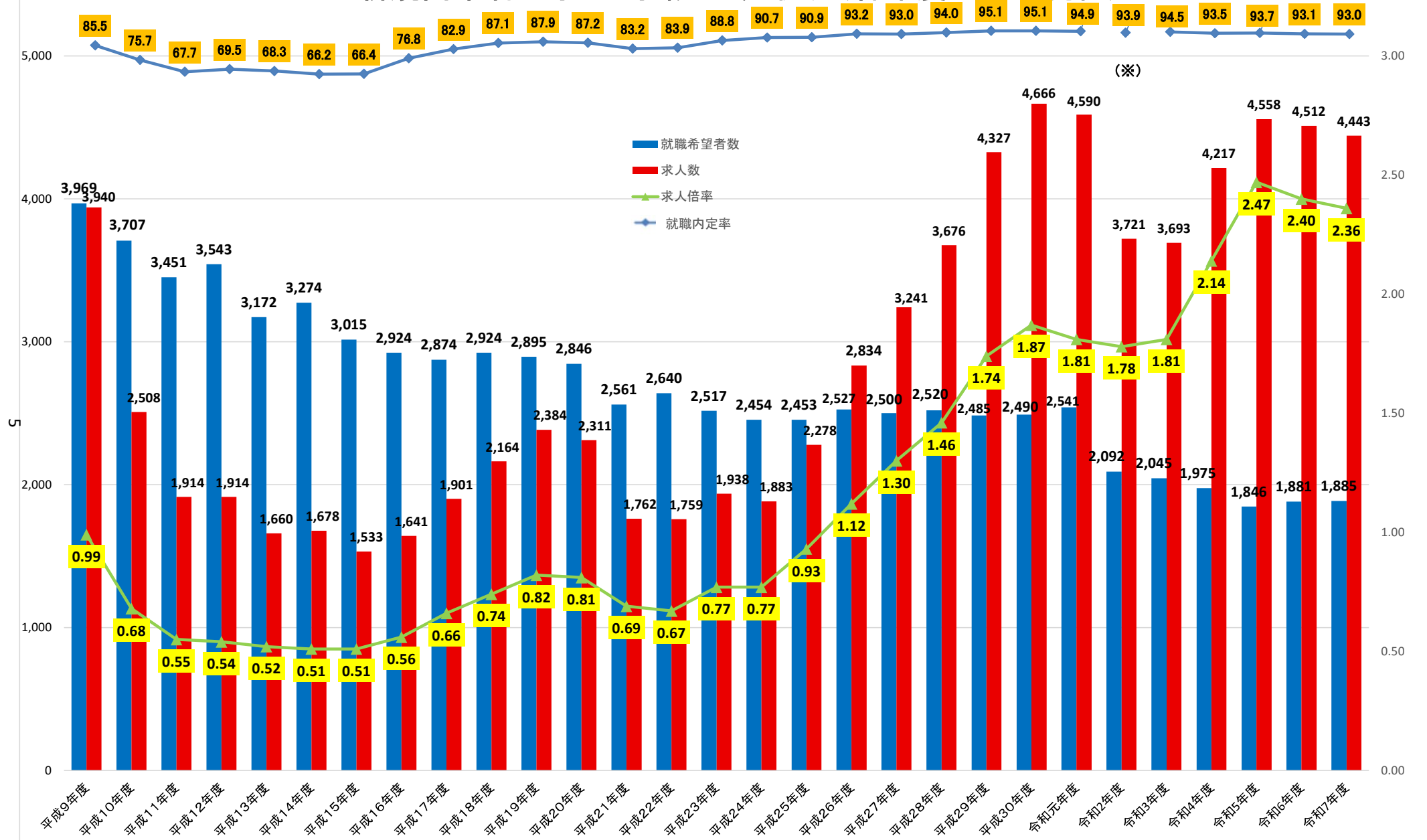
学校 又は 公共職業安定所の紹介を希望する生徒の状況

		平成9年度	平成10年度	平成11年度	平成12年度	平成13年度	平成14年度	平成15年度	平成16年度	平成17年度	平成18年度	平成19年度	平成20年度	平成21年度	平成22年度	平成23年度	平成24年度	平成25年度	平成26年度	平成27年度	平成28年度	平成29年度	平成30年度	令和元年度	令和2年度	令和3年度	令和4年度	令和5年度	令和6年度			令和7年度		
		計	計	計	計	計	計	計	計	計	計	計	計	計	計	計	計	計	計	計	計	計	計	計	計	計	計	男	女	計	男	女		
就職希望者数	全数 ①	3,969	3,707	3,451	3,543	3,172	3,274	3,015	2,924	2,874	2,924	2,895	2,846	2,561	2,640	2,517	2,454	2,453	2,527	2,500	2,520	2,485	2,490	2,541	2,092	2,045	1,975	1,846	1,881	1,174	707	1,885	1,159	726
	県内 ②																				1,490	1,489	1,467	1,578	1,373	1,359	1,311	1,227	1,246	725	521	1,228	708	520
	県外 ③																				1,030	996	1,023	963	719	686	664	619	635	449	186	657	451	206
	(前年同期増減比)	-	(▲6.6)	(▲6.9)	2.7	(▲10.5)	(3.2)	(▲7.9)	(▲3.0)	(▲1.7)	(1.7)	(▲1.0)	(▲1.7)	(▲10.0)	(3.1)	(▲4.7)	(▲2.5)	(▲0.0)	(3.0)	(▲1.1)	(0.8)	(▲1.4)	(0.2)	(2.0)	(▲17.7)	(▲2.2)	(▲3.4)	(▲6.5)	(1.9)	(4.5)	(▲2.2)	(0.2)	(▲1.3)	(2.7)
	就職内定者数	全数 ④	3,394	2,806	2,338	2,464	2,166	2,169	2,003	2,246	2,383	2,547	2,545	2,483	2,132	2,215	2,234	2,226	2,229	2,354	2,325	2,368	2,363	2,368	2,411	1,965	1,932	1,847	1,730	1,752	1,097	655	1,753	1,090
県内 ⑤																					1,373	1,379	1,359	1,471	1,270	1,262	1,201	1,135	1,137	652	485	1,118	644	474
県外 ⑥																					995	984	1,009	940	695	670	646	595	615	445	170	635	446	189
(前年同期増減比)		-	(▲17.3)	(▲16.7)	(5.4)	(▲12.1)	(0.1)	(▲7.7)	(12.1)	(6.1)	(6.9)	(▲0.1)	(▲2.4)	(▲14.1)	(3.9)	(0.9)	(▲0.4)	(0.1)	(5.6)	(▲1.2)	(1.8)	(▲0.2)	(0.2)	(1.8)	(▲18.5)	(▲1.7)	(▲4.4)	(▲6.3)	(1.3)	(3.0)	(▲1.5)	(0.1)	(▲0.6)	(1.2)
求人数		県内 ⑦	3,940	2,508	1,914	1,914	1,660	1,678	1,533	1,641	1,901	2,164	2,384	2,311	1,762	1,759	1,938	1,883	2,278	2,834	3,241	3,676	4,327	4,666	4,590	3,721	3,693	4,217	4,558	4,512		4,443		
	(前年同期増減比)	-	(▲36.3)	(▲23.7)		(▲13.3)	(1.1)	(▲8.6)	(7.0)	(15.8)	(13.8)	(10.2)	(▲3.1)	(▲23.8)	(▲0.2)	(10.2)	(▲2.8)	(21.0)	(24.4)	(14.4)	(13.4)	(17.7)	(7.8)	(▲1.6)	(▲18.9)	(▲0.8)	(14.2)	(8.1)	(▲1.0)			(▲1.5)		
求人倍率	⑦／①	0.99	0.68	0.55	0.54	0.52	0.51	0.51	0.56	0.66	0.74	0.82	0.81	0.69	0.67	0.77	0.77	0.93	1.12	1.30	1.46	1.74	1.87	1.81	1.78	1.81	2.14	2.47	2.40		2.36			
	(前年同期増減比)	-	(▲0.3)	(▲0.13)	(▲0.01)	(▲0.02)	(▲0.01)		(0.05)	(0.10)	(0.08)	(0.08)	(▲0.01)	(▲0.12)	(▲0.02)	(0.10)		(0.16)	(0.19)	(0.18)	(0.16)	(0.28)	(0.13)	(▲0.06)	(▲0.03)	(0.03)	(0.33)	(0.33)	(▲0.07)			(▲0.04)		
就職内定率	全数 ④／①	85.5	75.7	67.7	69.5	68.3	66.2	66.4	76.8	82.9	87.1	87.9	87.2	83.2	83.9	88.8	90.7	90.9	93.2	93.0	94.0	95.1	95.1	94.9	93.9	94.5	93.5	93.7	93.1	93.4	92.6	93.0	94.0	91.3
	県内 ⑤／②																				92.1	92.6	92.6	93.2	92.5	92.9	91.6	92.5	91.3	89.9	93.1	91.0	91.0	91.2
	県外 ⑥／③																				96.6	98.8	98.6	97.6	96.7	97.7	97.3	96.1	96.9	99.1	91.4	96.7	98.9	91.7
	(前年同期増減比)	-	(▲9.8)	(▲8.0)	(1.8)	(▲1.2)	(▲2.1)	(0.2)	(10.4)	(6.1)	(4.2)	(0.8)	(▲0.7)	(▲4.0)	(0.7)	(4.9)	(1.9)	(0.2)	(2.3)	(▲0.2)	(1.0)	(1.1)		(▲0.2)	(▲1.0)	(0.6)	(▲1.0)	(0.2)	(▲0.6)	(▲1.4)	(0.6)	(▲0.1)	(0.6)	(▲1.3)
	未内定者数	全数 ①－④	575	901	1,113	1,079	1,006	1,105	1,012	678	491	377	350	363	429	425	283	228	224	173	175	152	122	122	130	127	113	128	116	129	77	52	132	69
県内 ②－⑤																					117	110	108	107	103	97	110	92	109	73	36	110	64	46
県外 ③－⑥																					35	12	14	23	24	16	18	24	20	4	16	22	5	17

参考値(自己就職希望者を含む数値:佐賀労働局独自集計)

		平成9年度	平成10年度	平成11年度	平成12年度	平成13年度	平成14年度	平成15年度	平成16年度	平成17年度	平成18年度	平成19年度	平成20年度	平成21年度	平成22年度	平成23年度	平成24年度	平成25年度	平成26年度	平成27年度	平成28年度	平成29年度	平成30年度	令和元年度	令和2年度	令和3年度	令和4年度	令和5年度	令和6年度			令和7年度		
		計	計	計	計	計	計	計	計	計	計	計	計	計	計	計	計	計	計	計	計	計	計	計	計	計	計	計	男	女	計	男	女	
就職希望者数	全数 ⑧	4,723	4,364	4,107	4,122	3,858	3,812	3,582	3,459	3,358	3,299	3,213	3,134	2,829	3,006	2,787	2,783	2,810	2,805	2,778	2,824	2,744	2,734	2,790	2,340	2,306	2,188	2,062	2,083	1,311	772	2,114	1,307	807
	県内 ⑨	3,071	2,802	2,742	2,784	2,573	2,580	2,377	2,199	2,039	1,957	1,900	1,780	1,738	1,864	1,700	1,680	1,704	1,688	1,564	1,666	1,638	1,601	1,714	1,514	1,488	1,436	1,349	1,365	799	566	1,366	795	571
	県外 ⑩	1,652	1,562	1,365	1,338	1,285	1,232	1,205	1,260	1,319	1,342	1,313	1,354	1,091	1,142	1,087	1,103	1,106	1,117	1,214	1,158	1,106	1,133	1,076	826	818	752	713	718	512	206	748	512	236
就職内定者数	全数 ⑪	3,876	3,229	2,763	2,830	2,572	2,565	2,427	2,578	2,700	2,772	2,768	2,718	2,347	2,453	2,436	2,491	2,538	2,583	2,563	2,598	2,592	2,563	2,619	2,184	2,155	2,021	1,911	1,881	1,174	707	1,939	1,210	729
	県内 ⑫	2,380	1,847	1,739	1,738	1,532	1,524	1,434	1,443	1,499	1,532	1,541	1,447	1,344	1,406	1,420	1,457	1,481	1,504	1,388	1,517	1,509	1,463	1,576	1,393	1,370	1,301	1,234	1,246	725	521	1,231	717	514
	県外 ⑬	1,496	1,382	1,024	1,092	1,040	1,041	993	1,135	1,201	1,240	1,227	1,271	1,003	1,047	1,016	1,034	1,057	1,079	1,175	1,081	1,083	1,100	1,043	791	785	720	677	635	449	186	708	493	215
就職内定率	全数 ⑪／⑧	82.1	74.0	67.3	68.7	66.7	67.3	67.8	74.5	80.4	84.0	86.2	86.7	83.0	81.6	87.4	89.5	90.3	92.1	92.3	92.0	94.5	93.7	93.9	93.3	93.5	92.4	92.7	90.3	89.5	91.6	91.7	92.6	90.3
	県内 ⑫／⑨	77.5	65.9	63.4	62.4	59.5	59.1	60.3	65.6	73.5	78.3	81.1	81.3	77.3	75.4	83.5	86.7	86.9	89.1	88.7	91.1	92.1	91.4	91.9	92.0	92.1	90.6	91.5	91.3	90.7	92.0	90.1	90.2	90.0
	県外 ⑬／⑩	90.6	88.5	75.0	81.6	80.9	84.5	82.4	90.1	91.1	92.4	93.5	93.9	91.9	91.7	93.5	93.7	95.6	96.6	96.8	93.4	97.9	97.1	96.9	95.8	96.0	95.7	95.0	88.4	87.7	90.3	94.7	96.3	91.1
未内定者数	全数 ⑧－⑪	847	1,135	1,344	1,292	1,286	1,247	1,155	881	658	527	445	416	482	553	351	292	272	222	215	226	152	171	171	156	151	167	151	202	137	65	175	97	78
	県内 ⑨－⑫	691	955	1,003	1,046	1,041	1,056	943	756	540	425	359	333	394	458	280	223	223	184	176	149	129	138	138	121	118	135	115	119	74	45	135	78	57
	県外 ⑩－⑬	156	180	341	246	245	191	212	125	118	102	86	83	88	95	71	69	49	38	39	77	23	33	33	35	33	32	36	83	63	20	40	19	21

# 新規高卒者の求人・求職・内定状況(各年度12月末現在)



※ 令和3年3月新規高卒者については、新型コロナウイルス感染症の影響により選考・内定開始期日が例年(9月16日)より1ヶ月後ろ倒しとなった。