

佐賀新卒者等人材確保推進本部発表
令和7年12月26日（金）



本部シンボルマーク

担	事務局：厚生労働省佐賀労働局職業安定部
	職業安定課長 江 湖 賢 一
	職業紹介係 小 川 祐 二
当	TEL 0952-32-7216
	https://jsite.mhlw.go.jp/saga-roudoukyoku/

令和8年3月新規高卒者の求人・求職・内定状況について （令和7年11月末現在）

佐賀新卒者等人材確保推進本部では、令和7年11月末現在における、令和8年3月新規高卒者の求人、求職（学校・公共職業安定所の紹介希望生徒）及び就職内定状況を取りまとめました。

- ① 就職内定者数は1,717人、就職内定率は90.8%で、前年同期に比べ0.9ポイント減少
- ② 受理した求人数は4,421人で、前年同期に比べ1.5%減少
- ③ 求人倍率は2.34倍で、前年同期とほぼ横ばいの高水準

《 求職・就職内定の状況 》

- 学校及び公共職業安定所での紹介を希望する就職希望者数は1,892人（県内1,238人、県外654人）で、前月末に比べ▲8人（県内▲4人、県外▲4人）、前年同期に比べ+15人（県内▲2人、県外+17人）となっている。
- そのうち就職内定者数は1,717人（県内1,091人、県外626人）で、前年同期に比べ▲4人（県内▲15人、県外+11人）となっている。
- 就職内定率は90.8%（県内88.1%、県外95.7%）で、前年同期に比べ▲0.9ポイント（県内▲1.1ポイント、県外▲0.8ポイント）となっている。

《 求人の動向 》

- 県内の公共職業安定所で受理した求人数は4,421人で、前年同期に比べ69人減少している。
 - 産業別で求人数の多い順に見ると、製造業（1,399人）、建設業（974人）、医療、福祉（642人）、卸売業、小売業（446人）、サービス業（他に分類されないもの）（207人）、宿泊業、飲食サービス業（175人）となっている。
- なお、前年同期に比べ特に増加したのは、建設業（28人、3.0%増）、運輸業、郵便業（22人、15.0%増）、不動産業、物品賃貸業（19人、32.2%増）、卸売業、小売業（16人、3.7%増）となっている。

《 求人倍率 》

- 求人倍率は2.34倍で、前年同期に比べ0.05ポイント低下したものの、平成9年度以降3番目の高水準となっている。

《 未内定生徒に対する今後の支援 》

- 各ハローワークでは、管内学校と緊密な連携を図り、未内定者一人ひとりの希望など個々のニーズを踏まえて学校の支援員とともに求人開拓に取り組むなど、できる限り早期に未内定者が就職決定できるよう支援を実施する。

新規高卒者の求人・求職・内定状況調査
令和7年11月末現在
－ 佐賀県計 －

佐賀労働局職業安定部職業安定

学校又は公共職業安定所の紹介を希望する生徒の状況

時期・性別		令和7年11月末			令和7年10月末			令和6年11月末			対前月差			対前月比			対前年同期差			対前年同期比		
		計	男	女	計	男	女	計	男	女	計	男	女	計	男	女	計	男	女	計	男	女
就職希望者数 (人)	全数 ①	1,892	1,160	732	1,900	1,166	734	1,877	1,168	709	▲8	▲6	▲2	▲0.4	▲0.5	▲0.3	15	▲8	23	0.8	▲0.7	3.2
	県内 ②	1,238	709	529	1,242	713	529	1,240	720	520	▲4	▲4		▲0.3	▲0.6		▲2	▲11	9	▲0.2	▲1.5	1.7
	県外 ③	654	451	203	658	453	205	637	448	189	▲4	▲2	▲2	▲0.6	▲0.4	▲1.0	17	3	14	2.7	0.7	7.4
就職内定者数 (人)	全数 ④	1,717	1,072	645	1,633	1,018	615	1,721	1,083	638	84	54	30	5.1	5.3	4.9	▲4	▲11	7	▲0.2	▲1.0	1.1
	県内 ⑤	1,091	627	464	1,035	593	442	1,106	636	470	56	34	22	5.4	5.7	5.0	▲15	▲9	▲6	▲1.4	▲1.4	▲1.3
	県外 ⑥	626	445	181	598	425	173	615	447	168	28	20	8	4.7	4.7	4.6	11	▲2	13	1.8	▲0.4	7.7
求人数 ⑦ (人)		4,421			4,412			4,490			9			0.2			▲69			▲1.5		
求人倍率 ⑦/① (倍)		2.34			2.32			2.39			0.02						▲0.05					
就職内定率 (%)	④/①×100	90.8	92.4	88.1	85.9	87.3	83.8	91.7	92.7	90.0	4.9	5.1	4.3				▲0.9	▲0.3	▲1.9			
	県内 ⑤/②	88.1	88.4	87.7	83.3	83.2	83.6	89.2	88.3	90.4	4.8	5.2	4.1				▲1.1	0.1	▲2.7			
	県外 ⑥/③	95.7	98.7	89.2	90.9	93.8	84.4	96.5	99.8	88.9	4.8	4.9	4.8				▲0.8	▲1.1	0.3			
未内定者数 (人)	全数 ①－④	175	88	87	267	148	119	156	85	71	▲92	▲60	▲32	▲34.5	▲40.5	▲26.9	19	3	16	12.2	3.5	22.5
	県内 ②－⑤	147	82	65	207	120	87	134	84	50	▲60	▲38	▲22	▲29.0	▲31.7	▲25.3	13	▲2	15	9.7	▲2.4	30.0
	県外 ③－⑥	28	6	22	60	28	32	22	1	21	▲32	▲22	▲10	▲53.3	▲78.6	▲31.3	6	5	1	27.3	500.0	4.8

＜参考＞

令和8年3月高校新卒者に係る求人受理、選考・内定開始期日は、全国高等学校長協会、主要経済団体（一般社団法人日本経済団体連合会・日本商工会議所・全国中小企業団体中央会）、文部科学省及び厚生労働省において検討を行い、求人受理開始日は令和7年6月1日以降、選考・内定開始期日は令和7年9月16日以降と申し合わせています。

参考値（自己就職希望者を含む数値：佐賀労働局独自集計）

時期・性別		令和7年11月末			令和7年10月末			令和6年11月末			対前月差			対前月比			対前年同期差			対前年同期比		
		計	男	女	計	男	女	計	男	女	計	男	女	計	男	女	計	男	女	計	男	女
就職希望者 (人)	全数 ⑧	2,116	1,303	813	2,113	1,299	814	2,090	1,316	774	3	4	▲1	0.1	0.3	▲0.1	26	▲13	39	1.2	▲1.0	5.0
	県内 ⑨	1,370	793	577	1,371	791	580	1,359	795	564	▲1	2	▲3	▲0.1	0.3	▲0.5	11	▲2	13	0.8	▲0.3	2.3
	県外 ⑩	746	510	236	742	508	234	731	521	210	4	2	2	0.5	0.4	0.9	15	▲11	26	2.1	▲2.1	12.4
就職内定者数 (人)	全数 ⑪	1,862	1,168	694	1,715	1,069	646	1,849	1,176	673	147	99	48	8.6	9.3	7.4	13	▲8	21	0.7	▲0.7	3.1
	県内 ⑫	1,181	688	493	1,080	622	458	1,174	681	493	101	66	35	9.4	10.6	7.6	7	7		0.6	1.0	
	県外 ⑬	681	480	201	635	447	188	675	495	180	46	33	13	7.2	7.4	6.9	6	▲15	21	0.9	▲3.0	11.7
就職内定率 (%)	全数 ⑪/⑧×100	88.0	89.6	85.4	81.2	82.3	79.4	88.5	89.4	87.0	6.8	7.3	6.0				▲0.5	0.2	▲1.6			
	県内 ⑫/⑨	86.2	86.8	85.4	78.8	78.6	79.0	86.4	85.7	87.4	7.4	8.2	6.4				▲0.2	1.1	▲2.0			
	県外 ⑬/⑩	91.3	94.1	85.2	85.6	88.0	80.3	92.3	95.0	85.7	5.7	6.1	4.9				▲1.0	▲0.9	▲0.5			
未内定者数 (人)	全数 ⑧－⑪	254	135	119	398	230	168	241	140	101	▲144	▲95	▲49	▲36.2	▲41.3	▲29.2	13	▲5	18	5.4	▲3.6	17.8
	県内 ⑨－⑫	189	105	84	291	169	122	185	114	71	▲102	▲64	▲38	▲35.1	▲37.9	▲31.1	4	▲9	13	2.2	▲7.9	18.3
	県外 ⑩－⑬	65	30	35	107	61	46	56	26	30	▲42	▲31	▲11	▲39.3	▲50.8	▲23.9	9	4	5	16.1	15.4	16.7

新規高卒者を対象とする産業別・職業別・規模別求人受理状況

令和7年11月末現在

佐賀労働局職業安定部職業安定課

産業・職業・規模別	令和7年11月	令和7年10月	令和6年11月	前月差	前月比	前年同期差	前年同期比
A, B 農, 林, 漁業(01~04))	29	29	33			▲4	▲12.1
C 鉱業, 採石業, 砂利採取業(05)					-		-
D 建設業(06~08)	974	973	946	1	0.1	28	3.0
E 製造業(09~32)	1,399	1,398	1,470	1	0.1	▲71	▲4.8
09 食料品製造業	368	368	372			▲4	▲1.1
10 飲料・たばこ・飼料製造業	36	36	28			8	28.6
11 繊維工業	69	69	96			▲27	▲28.1
12 木材・木製品製造業(家具除く)	37	37	36			1	2.8
13 家具・装備品製造業	4	3	4	1	33.3		
14 パルプ・紙・紙加工品製造業	50	50	43			7	16.3
15 印刷・同関連業	25	25	26			▲1	▲3.8
16 化学工業	86	86	58			28	48.3
17 石油製品・石炭製品製造業					-		-
18 プラスチック製品製造業	58	58	64			▲6	▲9.4
19 ゴム製品製造業	25	25	26			▲1	▲3.8
21 窯業・土石製品製造業	48	48	52			▲4	▲7.7
22 鉄鋼業	24	24	30			▲6	▲20.0
23 非鉄金属製造業					-		-
24 金属製品製造業	79	79	66			13	19.7
25 はん用機械器具製造業	122	122	123			▲1	▲0.8
26 生産用機械器具製造業	63	63	56			7	12.5
27 業務用機械器具製造業					-		-
28 電子部品・デバイス・電子回路製造業	29	29	50			▲21	▲42.0
29 電気機械器具製造業	140	140	190			▲50	▲26.3
30 情報通信機械器具製造業	16	16	7			9	128.6
31 輸送用機械器具製造業	100	100	107			▲7	▲6.5
20.32 その他の製造業	20	20	36			▲16	▲44.4
F 電気・ガス・熱供給・水道業(33~36)	3	3	8			▲5	▲62.5
G 情報通信業(37~41)	11	11	17			▲6	▲35.3
H 運輸業, 郵便業(42~49)	169	168	147	1	0.6	22	15.0
I 卸売業, 小売業(50~61)	446	448	430	▲2	▲0.4	16	3.7
50~55 卸売業	92	92	106			▲14	▲13.2
56~61 小売業	354	356	324	▲2	▲0.6	30	9.3
J 金融業, 保険業(62~67)	41	41	44			▲3	▲6.8
K 不動産業, 物品賃貸業(68~70)	78	78	59			19	32.2
L 学術研究, 専門・技術サービス業(71~74)	69	69	54			15	27.8
M 宿泊業, 飲食サービス業(75~77)	175	175	220			▲45	▲20.5
75 宿泊業	115	115	147			▲32	▲21.8
76.77 飲食サービス業	60	60	73			▲13	▲17.8
N 生活関連サービス業, 娯楽業(78~80)	108	108	147			▲39	▲26.5
O 教育, 学習支援業(81.82)	5	5	4			1	25.0
P 医療, 福祉(83~85)	642	634	655	8	1.3	▲13	▲2.0
Q 複合サービス事業(86.87)	63	63	64			▲1	▲1.6
R サービス業(他に分類されないもの)(88~96)	207	207	192			15	7.8
S.T 公務, その他(97.98.99)	2	2				2	-
合 計	4,421	4,412	4,490	9	0.2	▲69	▲1.5
A, B 専門的, 技術的, 管理的職業従事者(01~24)	673	673	672			1	0.1
C 事務従事者(25~31)	341	341	358			▲17	▲4.7
D 販売従事者(32~34)	331	331	319			12	3.8
E サービス職業従事者	865	859	937	6	0.7	▲72	▲7.6
理容・美容師等(38)	59	59	66			▲7	▲10.6
調理師見習等(39)	116	114	125	2	1.8	▲9	▲7.2
飲食店店員等(40)	148	148	180			▲32	▲17.8
その他(35~37・41・42)	542	538	566	4	0.7	▲24	▲4.2
H, I, J, K 技能工, 採掘, 製造, 建築従事者(49~73)	2,162	2,159	2,118	3	0.1	44	2.1
① 製造・製作従事者(49~59)	1,376	1,375	1,411	1	0.1	▲35	▲2.5
② 定置機関・建設機械運転(64・67)	138	138	143			▲5	▲3.5
③ 採掘・建設・労務従事者(65・66・68~73)	588	587	511	1	0.2	77	15.1
その他(60~63)	60	59	53	1	1.7	7	13.2
F, G その他職業従事者(43~48)	49	49	86			▲37	▲43.0
合 計	4,421	4,412	4,490	9	0.2	▲69	▲1.5
29人以下	1,380	1,372	1,360	8	0.6	20	1.5
30~99人	1,489	1,490	1,544	▲1	▲0.1	▲55	▲3.6
100~299人	1,104	1,102	1,057	2	0.2	47	4.4
300~499人	226	226	217			9	4.1
500~999人	112	112	158			▲46	▲29.1
1,000人以上	110	110	154			▲44	▲28.6
合 計	4,421	4,412	4,490	9	0.2	▲69	▲1.5

新規高卒者の求人・求職・内定状況（各年度11月末現在）

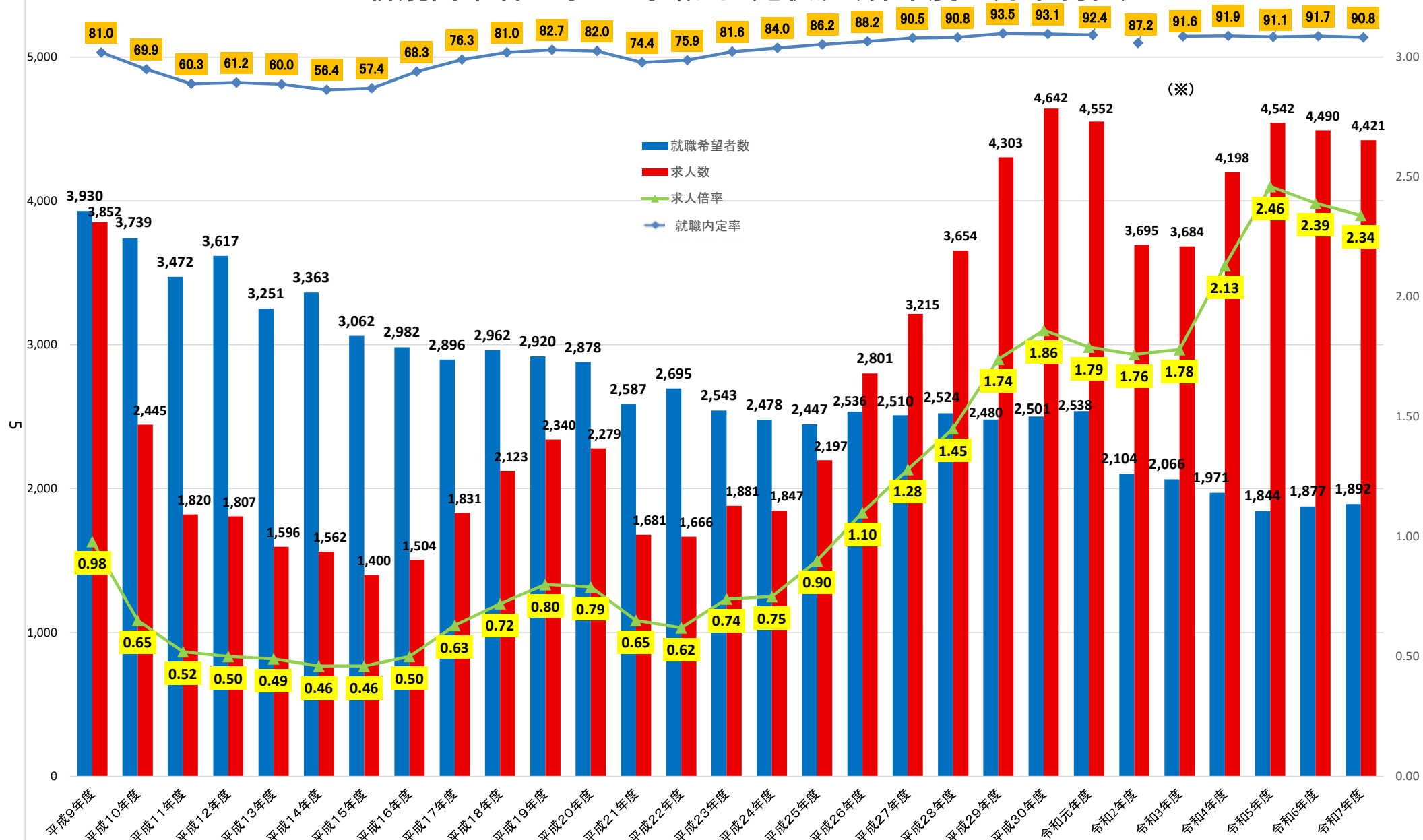
学校又は公共職業安定所の紹介を希望する生徒の状況

		平成9年度	平成10年度	平成11年度	平成12年度	平成13年度	平成14年度	平成15年度	平成16年度	平成17年度	平成18年度	平成19年度	平成20年度	平成21年度	平成22年度	平成23年度	平成24年度	平成25年度	平成26年度	平成27年度	平成28年度	平成29年度	平成30年度	令和元年度	令和2年度	令和3年度	令和4年度	令和5年度	令和6年度			令和7年度		
		計	計	計	計	計	計	計	計	計	計	計	計	計	計	計	計	計	計	計	計	計	計	計	計	計	計	計	男	女	計	男	女	
就職希望者数	全数 ①	3,930	3,739	3,472	3,617	3,251	3,363	3,062	2,982	2,896	2,962	2,920	2,878	2,587	2,695	2,543	2,478	2,447	2,536	2,510	2,524	2,480	2,501	2,538	2,104	2,066	1,971	1,844	1,877	1,168	709	1,892	1,160	732
	県内 ②																				1,498	1,484	1,475	1,574	1,386	1,374	1,307	1,223	1,240	720	520	1,238	709	529
	県外 ③																				1,026	996	1,026	964	718	692	664	621	637	448	189	654	451	203
	(前年同期増減比)	-	(▲4.9)	(▲7.1)	(4.2)	(▲10.1)	(3.4)	(▲9.0)	(▲2.6)	(▲2.9)	(2.3)	(▲1.4)	(▲1.4)	(▲10.1)	(4.2)	(▲5.6)	(▲2.6)	(▲1.3)	(3.6)	(▲1.0)	(0.6)	(▲1.7)	(0.8)	(1.5)	(▲17.1)	(▲1.8)	(▲4.6)	(▲6.4)	(1.8)	(4.3)	(▲2.1)	(0.8)	(▲0.7)	(3.2)
	就職内定者数	全数 ④	3,184	2,614	2,095	2,212	1,950	1,898	1,757	2,036	2,209	2,400	2,415	2,360	1,925	2,046	2,074	2,081	2,110	2,238	2,271	2,293	2,320	2,329	2,346	1,834	1,892	1,812	1,680	1,721	1,083	638	1,717	1,072
県内 ⑤																					1,318	1,349	1,336	1,430	1,177	1,232	1,171	1,098	1,106	636	470	1,091	627	464
県外 ⑥																					975	971	993	916	657	660	641	582	615	447	168	626	445	181
(前年同期増減比)		-	(▲17.9)	(▲19.9)	(5.6)	(▲11.8)	(▲2.7)	(▲7.4)	(15.9)	(8.5)	(8.6)	(0.6)	(▲2.3)	(▲18.4)	(6.3)	(1.4)	(0.3)	(1.4)	(6.1)	(1.5)	(1.0)	(1.2)	(0.4)	(0.7)	(▲21.8)	(3.2)	(▲4.2)	(▲7.3)	(2.4)	(4.2)	(▲0.5)	(▲0.2)	(▲1.0)	(1.1)
求人数		県内 ⑦	3,852	2,445	1,820	1,807	1,596	1,562	1,400	1,504	1,831	2,123	2,340	2,279	1,681	1,666	1,881	1,847	2,197	2,801	3,215	3,654	4,303	4,642	4,552	3,695	3,684	4,198	4,542	4,490		4,421		
	(前年同期増減比)	-	(▲36.5)	(▲25.6)	(▲0.7)	(▲11.7)	(▲2.1)	(▲10.4)	(7.4)	(21.7)	(15.9)	(10.2)	(▲2.6)	(▲26.2)	(▲0.9)	(12.9)	(▲1.8)	(18.9)	(27.5)	(14.8)	(13.7)	(17.8)	(7.9)	(▲1.9)	(▲18.8)	(▲0.3)	(14.0)	(8.2)	(▲1.1)		(▲1.5)			
求人倍率	⑦／①	0.98	0.65	0.52	0.50	0.49	0.46	0.46	0.50	0.63	0.72	0.80	0.79	0.65	0.62	0.74	0.75	0.90	1.10	1.28	1.45	1.74	1.86	1.79	1.76	1.78	2.13	2.46	2.39		2.34			
	(前年同期増減比)	-	(▲0.3)	(▲0.13)	(▲0.02)	(▲0.01)	(▲0.03)		(0.04)	(0.13)	(0.09)	(0.08)	(▲0.01)	(▲0.14)	(▲0.03)	(0.12)	(0.01)	(0.15)	(0.20)	(0.18)	(0.17)	(0.29)	(0.12)	(▲0.07)	(▲0.03)	(0.02)	(0.35)	(0.33)	(▲0.07)		(▲0.05)			
就職内定率	全数 ④／①	81.0	69.9	60.3	61.2	60.0	56.4	57.4	68.3	76.3	81.0	82.7	82.0	74.4	75.9	81.6	84.0	86.2	88.2	90.5	90.8	93.5	93.1	92.4	87.2	91.6	91.9	91.1	91.7	92.7	90.0	90.8	92.4	88.1
	県内 ⑤／②																				88.0	90.9	90.6	90.9	84.9	89.7	89.6	89.8	89.2	88.3	90.4	88.1	88.4	87.7
	県外 ⑥／③																				95.0	97.5	96.8	95.0	91.5	95.4	96.5	93.7	96.5	99.8	88.9	95.7	98.7	89.2
	(前年同期増減比)	-	(▲11.1)	(▲9.6)	(0.9)	(▲1.2)	(▲3.6)	(1.0)	(10.9)	(8.0)	(4.7)	(1.7)	(▲0.7)	(▲7.6)	(1.5)	(5.7)	(2.4)	(2.2)	(2.0)	(2.3)	(0.3)	(2.7)	(▲0.4)	(▲0.7)	(▲5.2)	(4.4)	(0.3)	(▲0.8)	(0.6)	(▲0.1)	(1.5)	(▲0.9)	(▲0.3)	(▲1.9)
	未内定者数	全数 ①－④	746	1,125	1,377	1,405	1,301	1,465	1,305	946	687	562	505	518	662	649	469	397	337	298	239	231	160	172	192	270	174	159	164	156	85	71	175	88
県内 ②－⑤																					180	135	139	144	209	142	136	125	134	84	50	147	82	65
県外 ③－⑥																					51	25	33	48	61	32	23	39	22	1	21	28	6	22

参考値（自己就職希望者を含む数値：佐賀労働局独自集計）

		平成9年度	平成10年度	平成11年度	平成12年度	平成13年度	平成14年度	平成15年度	平成16年度	平成17年度	平成18年度	平成19年度	平成20年度	平成21年度	平成22年度	平成23年度	平成24年度	平成25年度	平成26年度	平成27年度	平成28年度	平成29年度	平成30年度	令和元年度	令和2年度	令和3年度	令和4年度	令和5年度	令和6年度			令和7年度		
		計	計	計	計	計	計	計	計	計	計	計	計	計	計	計	計	計	計	計	計	計	計	計	計	計	計	計	計	男	女	計	男	女
就職希望者数	全数 ⑧	4,658	4,392	4,091	4,134	3,885	3,848	3,606	3,448	3,357	3,302	3,217	3,159	2,860	3,037	2,798	2,790	2,809	2,815	2,778	2,830	2,741	2,748	2,805	2,358	2,327	2,184	2,050	2,090	1,316	774	2,116	1,303	813
	県内 ⑨	3,046	2,839	2,676	2,775	2,574	2,571	2,380	2,171	2,052	1,956	1,910	1,758	1,748	1,859	1,693	1,677	1,702	1,692	1,583	1,666	1,641	1,621	1,728	1,537	1,512	1,436	1,338	1,359	795	564	1,370	793	577
	県外 ⑩	1,612	1,553	1,415	1,359	1,311	1,277	1,226	1,277	1,305	1,346	1,307	1,401	1,112	1,178	1,105	1,113	1,107	1,123	1,195	1,164	1,100	1,127	1,077	821	815	748	712	731	521	210	746	510	236
就職内定者数	全数 ⑪	3,620	2,986	2,455	2,495	2,239	2,192	2,058	2,283	2,452	2,573	2,574	2,523	2,099	2,225	2,231	2,283	2,351	2,410	2,471	2,481	2,513	2,498	2,524	2,006	2,083	1,960	1,810	1,849	1,176	673	1,862	1,168	694
	県内 ⑫	2,210	1,670	1,483	1,487	1,281	1,239	1,158	1,225	1,315	1,356	1,402	1,305	1,144	1,224	1,267	1,299	1,345	1,373	1,333	1,430	1,458	1,426	1,514	1,266	1,321	1,253	1,168	1,174	681	493	1,181	688	493
	県外 ⑬	1,410	1,316	972	1,008	958	953	900	1,058	1,137	1,217	1,172	1,218	955	1,001	964	984	1,006	1,037	1,138	1,051	1,055	1,072	1,010	740	762	707	642	675	495	180	681	480	201
就職内定率	全数 ⑪／⑧	77.7	68.0	60.0	60.4	57.6	57.0	57.1	66.2	73.0	77.9	80.0	79.9	73.4	73.3	79.7	81.8	83.7	85.6	88.9	87.7	91.7	90.9	90.0	85.1	89.5	89.7	88.3	88.5	89.4	87.0	88.0	89.6	85.4
	県内 ⑫／⑨	72.6	58.8	55.4	53.6	49.8	48.2	48.7	56.4	64.1	69.3	73.4	74.2	65.4	65.8	74.8	77.5	79.0	81.1	84.2	85.8	88.8	88.0	87.6	82.4	87.4	87.3	87.3	86.4	85.7	87.4	86.2	86.8	85.4
	県外 ⑬／⑩	87.5	84.7	68.7	74.2	73.1	74.6	73.4	82.9	87.1	90.4	89.7	86.9	85.9	85.0	87.2	88.4	90.9	92.3	95.2	90.3	95.9	95.1	93.8	90.1	93.5	94.5	90.2	92.3	95.0	85.7	91.3	94.1	85.2
未内定者数	全数 ⑧－⑪	1,038	1,406	1,636	1,639	1,646	1,656	1,548	1,165	905	729	643	636	761	812	567	507	458	405	307	349	228	250	281	352	244	224	240	241	140	101	254	135	119
	県内 ⑨－⑫	836	1,169	1,193	1,288	1,293	1,332	1,222	946	737	600	508	453	604	635	426	378	357	319	250	236	183	195	214	271	191	183	170	185	114	71	189	105	84
	県外 ⑩－⑬	202	237	443	351	353	324	326	219	168	129	135	183	157	177	141	129	101	86	57	113	45	55	67	81	53	41	70	56	26	30	65	30	35

新規高卒者の求人・求職・内定状況(各年度11月末現在)



※ 令和3年3月新規高卒者については、新型コロナウイルス感染症の影響により選考・内定開始期日が例年(9月16日)より1ヶ月後ろ倒しとなった。