

佐賀新卒者等人材確保推進本部発表
令和7年11月28日（金）



担	事務局：厚生労働省佐賀労働局職業安定部 職業安定課長 江 湖 賢 一
当	職業紹介係 小 川 祐 二 TEL 0952-32-7216 https://jsite.mhlw.go.jp/saga-roudoukyoku/

令和8年3月新規高卒者の求人・求職・内定状況について (令和7年10月末現在)

佐賀新卒者等人材確保推進本部では、令和7年10月末現在における、令和8年3月新規高卒者の求人、求職（学校・公共職業安定所の紹介希望生徒）及び就職内定状況を取りまとめました。

- ① 就職内定者数は1,633人で前年同期に比べ増加。就職内定率は85.9%で、前年同期に比べ0.7ポイント増加
- ② 受理した求人数は4,412人で、前年同期に比べ1.5%減少
- ③ 求人倍率は2.32倍で、前年同期とほぼ横ばいの高水準

《 求職・就職内定の状況 》

- 学校及び公共職業安定所での紹介を希望する就職希望者数は1,900人（県内1,242人、県外658人）で、前月末に比べ+4人（県内+10人、県外▲6人）、前年同期に比べ+23人（県内+4人、県外+19人）となっている。
- そのうち就職内定者数は1,633人（県内1,035人、県外598人）で、前年同期に比べ+34人（県内+15人、県外+19人）となっている。
- 就職内定率は85.9%（県内83.3%、県外90.9%）で、前年同期に比べ0.7ポイント（県内+0.9ポイント、県外+0.3ポイント）増加し、高い水準となっている。

《 求人の動向 》

- 県内の公共職業安定所で受理した求人数は4,412人で、前年同期に比べ69人減少している。
- 産業別で求人数の多い順に見ると、製造業（1,398人）、建設業（973人）、医療、福祉（634人）、卸売業、小売業（448人）、サービス業（他に分類されないもの）（207人）、宿泊業、飲食サービス業（175人）となっている。
 なお、前年同期に比べ特に増加したのは、建設業（27人、2.9%増）、運輸業、郵便業（21人、14.3%増）、卸売業、小売業（21人、4.9%増）、不動産業、物品賃貸業（19人、32.2%増）、となっている。
- 職業別で求人数の多い順に見ると、技能工、採掘、製造、建築従事者（2,159人）、サービス職業従事者（859人）、専門的、技術的、管理的職業従事者（673人）、事務従事者（341人）、販売従事者（331人）となっている。
 なお、前年同期に比べ特に増加したのは、技能工、採掘、製造、建築従事者（44人、2.1%増）、販売従事者（16人、5.1%増）となっている。

《 求人倍率 》

- 求人倍率は2.32倍で、前年同期に比べ0.07ポイント低下したものの、平成9年度以降3番目の高水準となっている。

新規高卒者の求人・求職・内定状況調査

令和7年10月末現在

－ 佐賀県計 －

佐賀労働局職業安定部職業安定課

学校又は公共職業安定所の紹介を希望する生徒の状況

時期・性別		令和7年10月末			令和7年9月末			令和6年10月末			対前月差			対前月比			対前年同期差			対前年同期比		
		計	男	女	計	男	女	計	男	女	計	男	女	計	男	女	計	男	女	計	男	女
就職希望者数 (人)	全数 ①	1,900	1,166	734	1,896	1,159	737	1,877	1,169	708	4	7	▲3	0.2	0.6	▲0.4	23	▲3	26	1.2	▲0.3	3.7
	県内 ②	1,242	713	529	1,232	704	528	1,238	719	519	10	9	1	0.8	1.3	0.2	4	▲6	10	0.3	▲0.8	1.9
	県外 ③	658	453	205	664	455	209	639	450	189	▲6	▲2	▲4	▲0.9	▲0.4	▲1.9	19	3	16	3.0	0.7	8.5
就職内定者数 (人)	全数 ④	1,633	1,018	615	1,332	820	512	1,599	1,020	579	301	198	103	22.6	24.1	20.1	34	▲2	36	2.1	▲0.2	6.2
	県内 ⑤	1,035	593	442	855	485	370	1,020	593	427	180	108	72	21.1	22.3	19.5	15		15	1.5		3.5
	県外 ⑥	598	425	173	477	335	142	579	427	152	121	90	31	25.4	26.9	21.8	19	▲2	21	3.3	▲0.5	13.8
求人数 ⑦ (人)		4,412			4,392			4,481			20			0.5			▲69			▲1.5		
求人倍率 ⑦/① (倍)		2.32			2.32			2.39									▲0.07					
就職内定率 (%)	④/①×100	85.9	87.3	83.8	70.3	70.8	69.5	85.2	87.3	81.8	15.6	16.5	14.3				0.7		2.0			
	県内 ⑤/②	83.3	83.2	83.6	69.4	68.9	70.1	82.4	82.5	82.3	13.9	14.3	13.5				0.9	0.7	1.3			
	県外 ⑥/③	90.9	93.8	84.4	71.8	73.6	67.9	90.6	94.9	80.4	19.1	20.2	16.5				0.3	▲1.1	4.0			
未内定者数 (人)	全数 ①－④	267	148	119	564	339	225	278	149	129	▲297	▲191	▲106	▲52.7	▲56.3	▲47.1	▲11	▲1	▲10	▲4.0	▲0.7	▲7.8
	県内 ②－⑤	207	120	87	377	219	158	218	126	92	▲170	▲99	▲71	▲45.1	▲45.2	▲44.9	▲11	▲6	▲5	▲5.0	▲4.8	▲5.4
	県外 ③－⑥	60	28	32	187	120	67	60	23	37	▲127	▲92	▲35	▲67.9	▲76.7	▲52.2		5	▲5		21.7	▲13.5

＜参考＞

令和8年3月高校新卒者に係る求人受理、選考・内定開始期日は、全国高等学校長協会、主要経済団体（一般社団法人日本経済団体連合会・日本商工会議所・全国中小企業団体中央会）、文部科学省及び厚生労働省において検討を行い、求人受理開始日は令和7年6月1日以降、選考・内定開始期日は令和7年9月16日以降と申し合わせています。

参考値（自己就職希望者を含む数値：佐賀労働局独自集計）

時期・性別		令和7年10月末			令和7年9月末			令和6年10月末			対前月差			対前月比			対前年同期差			対前年同期比		
		計	男	女	計	男	女	計	男	女	計	男	女	計	男	女	計	男	女	計	男	女
就職希望者 (人)	全数 ⑧	2,113	1,299	814	2,117	1,302	815	2,092	1,320	772	▲4	▲3	▲1	▲0.2	▲0.2	▲0.1	21	▲21	42	1.0	▲1.6	5.4
	県内 ⑨	1,371	791	580	1,369	792	577	1,360	797	563	2	▲1	3	0.1	▲0.1	0.5	11	▲6	17	0.8	▲0.8	3.0
	県外 ⑩	742	508	234	748	510	238	732	523	209	▲6	▲2	▲4	▲0.8	▲0.4	▲1.7	10	▲15	25	1.4	▲2.9	12.0
就職内定者数 (人)	全数 ⑪	1,715	1,069	646	1,392	858	534	1,695	1,085	610	323	211	112	23.2	24.6	21.0	20	▲16	36	1.2	▲1.5	5.9
	県内 ⑫	1,080	622	458	897	514	383	1,073	625	448	183	108	75	20.4	21.0	19.6	7	▲3	10	0.7	▲0.5	2.2
	県外 ⑬	635	447	188	495	344	151	622	460	162	140	103	37	28.3	29.9	24.5	13	▲13	26	2.1	▲2.8	16.0
就職内定率 (%)	全数 ⑪/⑧×100	81.2	82.3	79.4	65.8	65.9	65.5	81.0	82.2	79.0	15.4	16.4	13.9				0.2	0.1	0.4			
	県内 ⑫/⑨	78.8	78.6	79.0	65.5	64.9	66.4	78.9	78.4	79.6	13.3	13.7	12.6				▲0.1	0.2	▲0.6			
	県外 ⑬/⑩	85.6	88.0	80.3	66.2	67.5	63.4	85.0	88.0	77.5	19.4	20.5	16.9				0.6		2.8			
未内定者数 (人)	全数 ⑧－⑪	398	230	168	725	444	281	397	235	162	▲327	▲214	▲113	▲45.1	▲48.2	▲40.2	1	▲5	6	0.3	▲2.1	3.7
	県内 ⑨－⑫	291	169	122	472	278	194	287	172	115	▲181	▲109	▲72	▲38.3	▲39.2	▲37.1	4	▲3	7	1.4	▲1.7	6.1
	県外 ⑩－⑬	107	61	46	253	166	87	110	63	47	▲146	▲105	▲41	▲57.7	▲63.3	▲47.1	▲3	▲2	▲1	▲2.7	▲3.2	▲2.1

新規高卒者を対象とする産業別・職業別・規模別求人受理状況

令和7年10月末現在

佐賀労働局職業安定部職業安定課

産業・職業・規模別	令和7年10月	令和7年9月	令和6年10月	前月差	前月比	前年同期差	前年同期比
A, B 農, 林, 漁業(01~04))	29	28	33	1	3.6	▲4	▲12.1
C 鉱業, 採石業, 砂利採取業(05)					-		-
D 建設業(06~08)	973	961	946	12	1.2	27	2.9
E 製造業(09~32)	1,398	1,398	1,466			▲68	▲4.6
09 食料品製造業	368	368	372			▲4	▲1.1
10 飲料・たばこ・飼料製造業	36	36	28			8	28.6
11 繊維工業	69	69	96			▲27	▲28.1
12 木材・木製品製造業(家具除く)	37	37	36			1	2.8
13 家具・装備品製造業	3	3	4			▲1	▲25.0
14 パルプ・紙・紙加工品製造業	50	50	43			7	16.3
15 印刷・同関連業	25	25	26			▲1	▲3.8
16 化学工業	86	86	57			29	50.9
17 石油製品・石炭製品製造業					-		-
18 プラスチック製品製造業	58	58	64			▲6	▲9.4
19 ゴム製品製造業	25	25	26			▲1	▲3.8
21 窯業・土石製品製造業	48	48	52			▲4	▲7.7
22 鉄鋼業	24	24	30			▲6	▲20.0
23 非鉄金属製造業					-		-
24 金属製品製造業	79	79	64			15	23.4
25 はん用機械器具製造業	122	122	123			▲1	▲0.8
26 生産用機械器具製造業	63	63	56			7	12.5
27 業務用機械器具製造業					-		-
28 電子部品・デバイス・電子回路製造業	29	29	50			▲21	▲42.0
29 電気機械器具製造業	140	140	190			▲50	▲26.3
30 情報通信機械器具製造業	16	16	7			9	128.6
31 輸送用機械器具製造業	100	100	107			▲7	▲6.5
20.32 その他の製造業	20	20	35			▲15	▲42.9
F 電気・ガス・熱供給・水道業(33~36)	3	3	8			▲5	▲62.5
G 情報通信業(37~41)	11	11	17			▲6	▲35.3
H 運輸業, 郵便業(42~49)	168	167	147	1	0.6	21	14.3
I 卸売業, 小売業(50~61)	448	445	427	3	0.7	21	4.9
50~55 卸売業	92	92	106			▲14	▲13.2
56~61 小売業	356	353	321	3	0.8	35	10.9
J 金融業, 保険業(62~67)	41	41	44			▲3	▲6.8
K 不動産業, 物品賃貸業(68~70)	78	78	59			19	32.2
L 学術研究, 専門・技術サービス業(71~74)	69	69	54			15	27.8
M 宿泊業, 飲食サービス業(75~77)	175	175	220			▲45	▲20.5
75 宿泊業	115	115	147			▲32	▲21.8
76.77 飲食サービス業	60	60	73			▲13	▲17.8
N 生活関連サービス業, 娯楽業(78~80)	108	106	147	2	1.9	▲39	▲26.5
O 教育, 学習支援業(81.82)	5	5	4			1	25.0
P 医療, 福祉(83~85)	634	633	653	1	0.2	▲19	▲2.9
Q 複合サービス事業(86.87)	63	63	64			▲1	▲1.6
R サービス業(他に分類されないもの)(88~96)	207	207	192			15	7.8
S.T 公務, その他(97.98.99)	2	2				2	-
合 計	4,412	4,392	4,481	20	0.5	▲69	▲1.5
A, B 専門的, 技術的, 管理的職業従事者(01~24)	673	673	671			2	0.3
C 事務従事者(25~31)	341	339	357	2	0.6	▲16	▲4.5
D 販売従事者(32~34)	331	327	315	4	1.2	16	5.1
E サービス職業従事者	859	859	937			▲78	▲8.3
理容・美容師等(38)	59	59	66			▲7	▲10.6
調理師見習等(39)	114	114	125			▲11	▲8.8
飲食店店員等(40)	148	148	180			▲32	▲17.8
その他(35~37・41・42)	538	538	566			▲28	▲4.9
H, I, J, K 技能工, 採掘, 製造, 建築従事者(49~73)	2,159	2,147	2,115	12	0.6	44	2.1
① 製造・製作従事者(49~59)	1,375	1,374	1,408	1	0.1	▲33	▲2.3
② 定置機関・建設機械運転(64・67)	138	137	143	1	0.7	▲5	▲3.5
③ 採掘・建設・労務従事者(65・66・68~73)	587	577	511	10	1.7	76	14.9
その他(60~63)	59	59	53			6	11.3
F, G その他職業従事者(43~48)	49	47	86	2	4.3	▲37	▲43.0
合 計	4,412	4,392	4,481	20	0.5	▲69	▲1.5
29人以下	1,372	1,359	1,357	13	1.0	15	1.1
30~99人	1,490	1,484	1,539	6	0.4	▲49	▲3.2
100~299人	1,102	1,101	1,056	1	0.1	46	4.4
300~499人	226	226	217			9	4.1
500~999人	112	112	158			▲46	▲29.1
1,000人以上	110	110	154			▲44	▲28.6
合 計	4,412	4,392	4,481	20	0.5	▲69	▲1.5

新規高卒者の求人・求職・内定状況(各年度10月末現在)

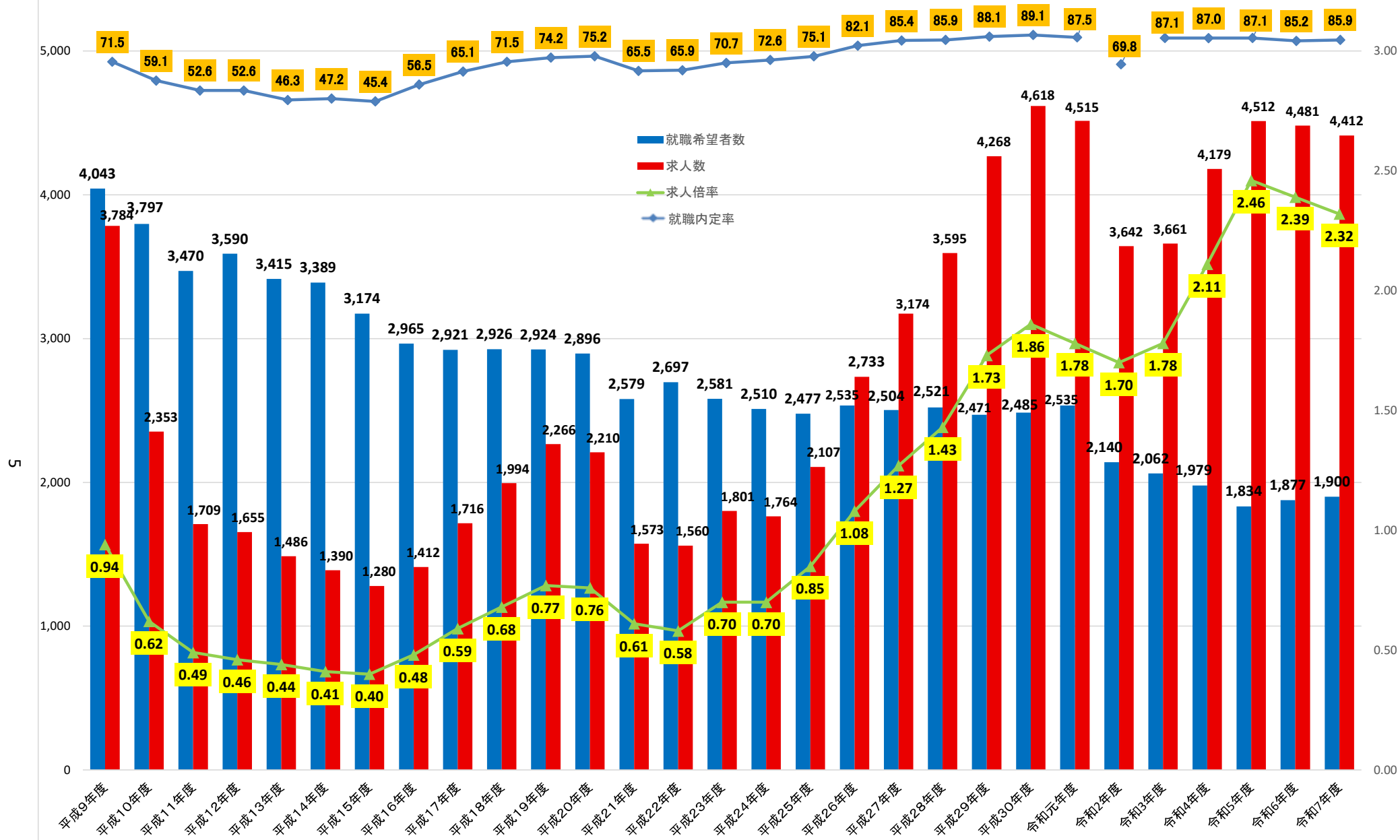
学校 又は 公共職業安定所の紹介を希望する生徒の状況

		平成9年度	平成10年度	平成11年度	平成12年度	平成13年度	平成14年度	平成15年度	平成16年度	平成17年度	平成18年度	平成19年度	平成20年度	平成21年度	平成22年度	平成23年度	平成24年度	平成25年度	平成26年度	平成27年度	平成28年度	平成29年度	平成30年度	令和元年度	令和2年度	令和3年度	令和4年度	令和5年度	令和6年度			令和7年度		
		計	計	計	計	計	計	計	計	計	計	計	計	計	計	計	計	計	計	計	計	計	計	計	計	計	計	計	計	男	女	計	男	女
就職希望者数	全数 ①	4,043	3,797	3,470	3,590	3,415	3,389	3,174	2,965	2,921	2,926	2,924	2,896	2,579	2,697	2,581	2,510	2,477	2,535	2,504	2,521	2,471	2,485	2,535	2,140	2,062	1,979	1,834	1,877	1,169	708	1,900	1,166	734
	県内 ②																				1,477	1,478	1,460	1,578	1,372	1,368	1,312	1,221	1,238	719	519	1,242	713	529
	県外 ③																				1,044	993	1,025	957	768	694	667	613	639	450	189	658	453	205
	(前年同期増減比)	-	(▲6.1)	(▲8.6)	(3.5)	(▲4.9)	(▲0.8)	(▲6.3)	(▲6.6)	(▲1.5)	(0.2)	(▲0.1)	(▲1.0)	(▲10.9)	(4.6)	(▲4.3)	(▲2.8)	(▲1.3)	(2.3)	(▲1.2)	(0.7)	(▲2.0)	(0.6)	(2.0)	(▲15.6)	(▲3.6)	(▲4.0)	(▲7.3)	(2.3)	(5.6)	(▲2.6)	(1.2)	(▲0.3)	(3.7)
就職内定者数	全数 ④	2,890	2,243	1,826	1,887	1,581	1,601	1,441	1,674	1,903	2,093	2,170	2,178	1,690	1,776	1,824	1,823	1,860	2,080	2,139	2,165	2,176	2,214	2,219	1,494	1,795	1,721	1,598	1,599	1,020	579	1,633	1,018	615
	県内 ⑤																				1,221	1,251	1,247	1,340	944	1,160	1,113	1,040	1,020	593	427	1,035	593	442
	県外 ⑥																				944	925	967	879	550	635	608	558	579	427	152	598	425	173
	(前年同期増減比)	-	(▲22.4)	(▲18.6)	(3.3)	(▲16.2)	(1.3)	(▲10.0)	(16.2)	(13.7)	(10.0)	(3.7)	(0.4)	(▲22.4)	(5.1)	(2.7)	(▲0.1)	(2.0)	(11.8)	(2.8)	(1.2)	(0.5)	(1.7)	(0.2)	(▲32.7)	(20.1)	(▲4.1)	(▲7.1)	(0.1)	-	-	(2.1)	(▲0.2)	(6.2)
求人数	県内 ⑦	3,784	2,353	1,709	1,655	1,486	1,390	1,280	1,412	1,716	1,994	2,266	2,210	1,573	1,560	1,801	1,764	2,107	2,733	3,174	3,595	4,268	4,618	4,515	3,642	3,661	4,179	4,512	4,481			4,412		
	(前年同期増減比)	-	(▲37.8)	(▲27.4)	(▲3.2)	(▲10.2)	(▲6.5)	(▲7.9)	(10.3)	(21.5)	(16.2)	(13.6)	(▲2.5)	(▲28.8)	(▲0.8)	(15.4)	(▲2.1)	(19.4)	(29.7)	(16.1)	(13.3)	(18.7)	(8.2)	(▲2.2)	(▲19.3)	(0.5)	(14.1)	(8.0)	(▲0.7)			(▲1.5)		
求人倍率	⑦／①	0.94	0.62	0.49	0.46	0.44	0.41	0.40	0.48	0.59	0.68	0.77	0.76	0.61	0.58	0.70	0.70	0.85	1.08	1.27	1.43	1.73	1.86	1.78	1.70	1.78	2.11	2.46	2.39			2.32		
	(前年同期増減比)	-	(▲0.3)	(▲0.13)	(▲0.03)	(▲0.02)	(▲0.03)	(▲0.01)	(0.08)	(0.11)	(0.09)	(0.09)	(▲0.01)	(▲0.15)	(▲0.03)	(0.12)		(0.15)	(0.23)	(0.19)	(0.16)	(0.30)	(0.13)	(▲0.08)	(▲0.08)	(0.08)	(0.33)	(0.35)	(▲0.07)			(▲0.07)		
就職内定率	全数 ④／①	71.5	59.1	52.6	52.6	46.3	47.2	45.4	56.5	65.1	71.5	74.2	75.2	65.5	65.9	70.7	72.6	75.1	82.1	85.4	85.9	88.1	89.1	87.5	69.8	87.1	87.0	87.1	85.2	87.3	81.8	85.9	87.3	83.8
	県内 ⑤／②																				82.7	84.6	85.4	84.9	68.8	84.8	84.8	85.2	82.4	82.5	82.3	83.3	83.2	83.6
	県外 ⑥／③																				90.4	93.2	94.3	91.8	71.6	91.5	91.2	91.0	90.6	94.9	80.4	90.9	93.8	84.4
	(前年同期増減比)	-	(▲12.4)	(▲6.5)		(▲6.3)	(0.9)	(▲1.8)	(11.1)	(8.6)	(6.4)	(2.7)	(1.0)	(▲9.7)	(0.4)	(4.8)	(1.9)	(2.5)	(7.0)	(3.3)	(0.5)	(2.2)	(1.0)	(▲1.6)	(▲17.7)	(17.3)	(▲0.1)	(0.1)	(▲1.9)	-	-	(0.7)		(2.0)
未内定者数	全数 ①－④	1,153	1,554	1,644	1,703	1,834	1,788	1,733	1,291	1,018	833	754	718	889	921	757	687	617	455	365	356	295	271	316	646	267	258	236	278	149	129	267	148	119
	県内 ②－⑤																				256	227	213	238	428	208	199	181	218	126	92	207	120	87
	県外 ③－⑥																				100	68	58	78	218	59	59	55	60	23	37	60	28	32

参考値(自己就職希望者を含む数値:佐賀労働局独自集計)

		平成9年度	平成10年度	平成11年度	平成12年度	平成13年度	平成14年度	平成15年度	平成16年度	平成17年度	平成18年度	平成19年度	平成20年度	平成21年度	平成22年度	平成23年度	平成24年度	平成25年度	平成26年度	平成27年度	平成28年度	平成29年度	平成30年度	令和元年度	令和2年度	令和3年度	令和4年度	令和5年度	令和6年度			令和7年度		
		計	計	計	計	計	計	計	計	計	計	計	計	計	計	計	計	計	計	計	計	計	計	計	計	計	計	計	計	男	女	計	男	女
就職希望者数	全数 ⑧	4,750	4,364	4,143	4,083	3,961	3,878	3,660	3,416	3,392	3,283	3,233	3,184	2,913	3,040	2,826	2,829	2,870	2,830	2,798	2,848	2,747	2,730	2,809	2,421	2,344	2,200	2,043	2,092	1,320	772	2,113	1,299	814
	県内 ⑨	3,014	2,690	2,638	2,705	2,585	2,575	2,445	2,153	2,021	1,929	1,916	1,775	1,709	1,829	1,690	1,682	1,749	1,701	1,590	1,661	1,653	1,608	1,732	1,542	1,534	1,453	1,340	1,360	797	563	1,371	791	580
	県外 ⑩	1,736	1,674	1,505	1,378	1,376	1,303	1,215	1,263	1,371	1,354	1,317	1,409	1,204	1,211	1,136	1,147	1,121	1,129	1,208	1,187	1,094	1,122	1,077	879	810	747	703	732	523	209	742	508	234
就職内定者数	全数 ⑪	3,147	2,439	2,006	2,024	1,710	1,718	1,542	1,804	1,995	2,175	2,266	2,280	1,782	1,858	1,896	1,967	2,022	2,176	2,263	2,286	2,272	2,315	2,321	1,604	1,862	1,795	1,670	1,695	1,085	610	1,715	1,069	646
	県内 ⑫	1,861	1,307	1,158	1,200	930	952	800	916	990	1,087	1,223	1,165	922	997	1,045	1,097	1,136	1,227	1,202	1,296	1,307	1,298	1,388	992	1,210	1,152	1,078	1,073	625	448	1,080	622	458
	県外 ⑬	1,286	1,132	848	824	780	766	742	888	1,005	1,088	1,043	1,115	860	861	851	870	886	949	1,061	990	965	1,017	933	612	652	643	592	622	460	162	635	447	188
就職内定率	全数 ⑪／⑧	66.3	55.9	48.4	49.6	43.2	44.3	42.1	52.8	58.8	66.3	70.1	71.6	61.2	61.1	67.1	69.5	70.5	76.9	80.9	80.3	82.7	84.8	82.6	66.3	79.4	81.6	81.7	81.0	82.2	79.0	81.2	82.3	79.4
	県内 ⑫／⑨	61.7	48.6	43.9	44.4	36.0	37.0	32.7	42.5	49.0	56.4	63.8	65.6	53.9	54.5	61.8	65.2	65.0	72.1	75.6	78.0	79.1	80.7	80.1	64.3	78.9	79.3	80.4	78.9	78.4	79.6	78.8	78.6	79.0
	県外 ⑬／⑩	74.1	67.6	56.3	59.8	56.7	58.8	61.1	70.3	73.3	80.4	79.2	79.1	71.4	71.1	74.9	75.9	79.0	84.1	87.8	83.4	88.2	90.6	86.6	69.6	80.5	86.1	84.2	85.0	88.0	77.5	85.6	88.0	80.3
未内定者数	全数 ⑧－⑪	1,603	1,925	2,137	2,059	2,251	2,160	2,118	1,612	1,397	1,108	967	904	1,131	1,182	930	862	848	654	535	562	475	415	488	817	482	405	373	397	235	162	398	230	168
	県内 ⑨－⑫	1,153	1,383	1,480	1,505	1,655	1,623	1,645	1,237	1,031	842	693	610	787	832	645	585	613	474	388	365	346	310	344	550	324	301	262	287	172	115	291	169	122
	県外 ⑩－⑬	450	542	657	554	596	537	473	375	366	266	274	294	344	350	285	277	235	180	147	197	129	105	144	267	158	104	111	110	63	47	107	61	46

新規高卒者の求人・求職・内定状況(各年度10月末現在)



※ 令和3年3月新規高卒者については、新型コロナウイルス感染症の影響により選考・内定開始期日が例年(9月16日)より1ヶ月後ろ倒しとなった。